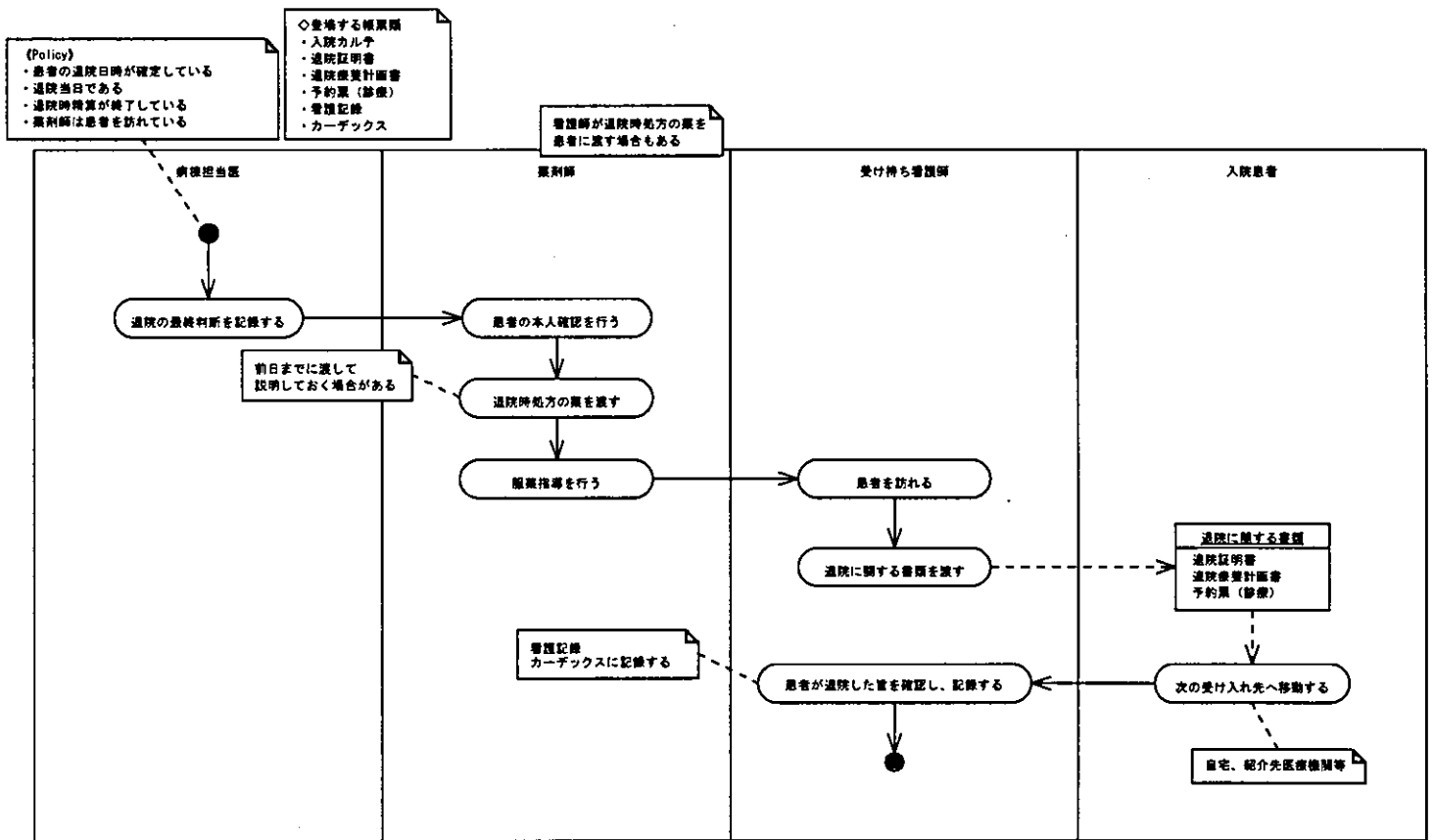
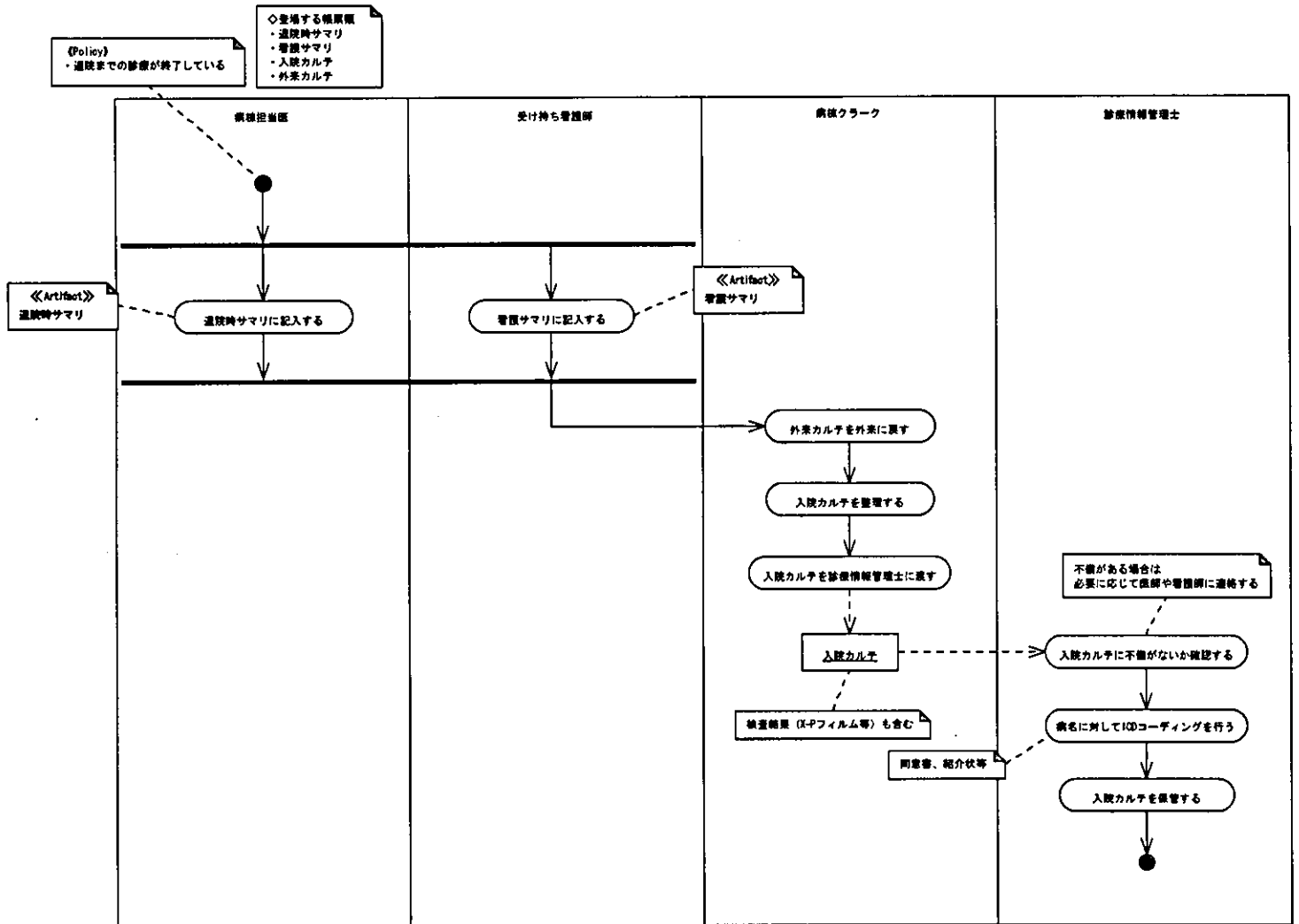
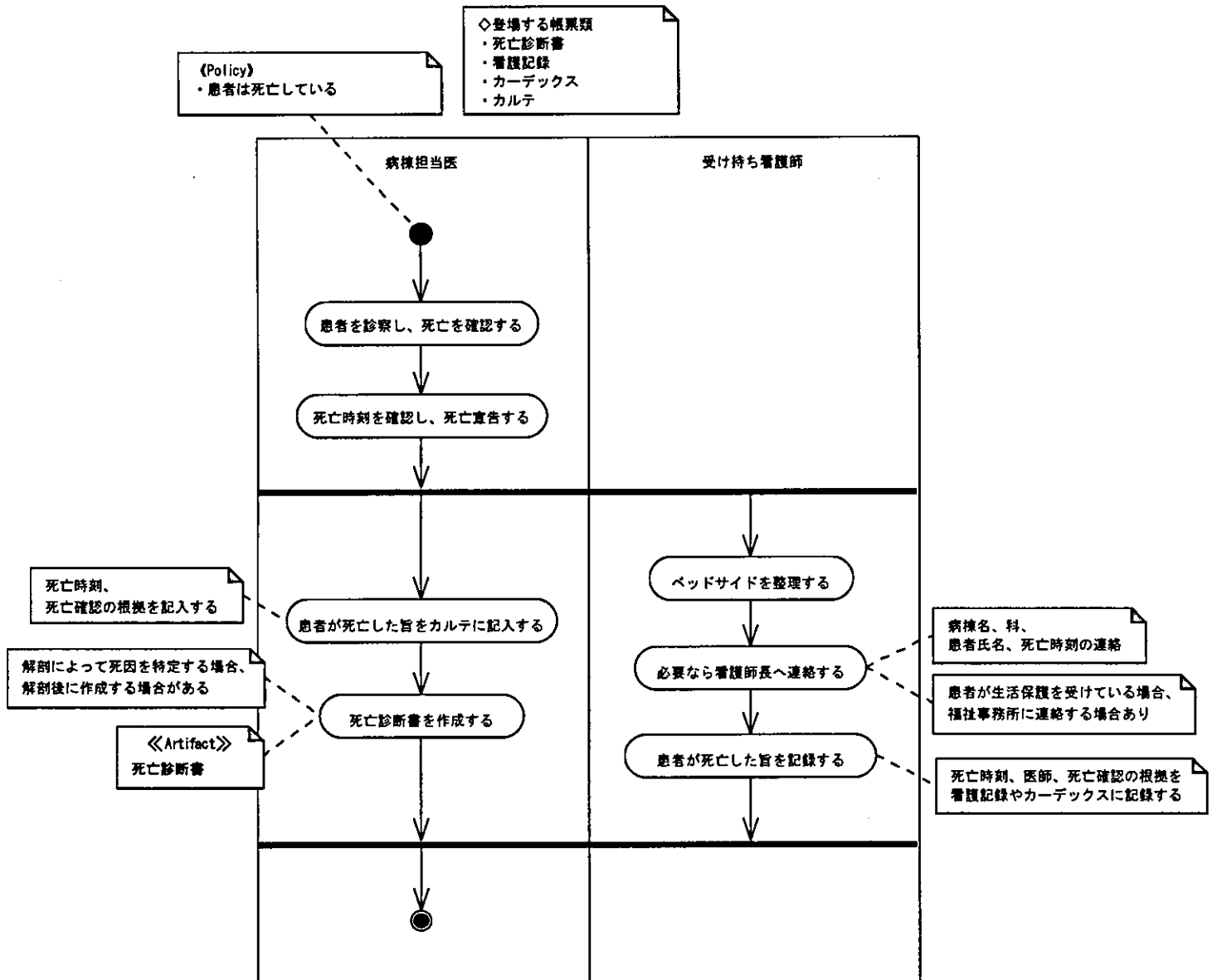


AI-058 退院当日プロセス

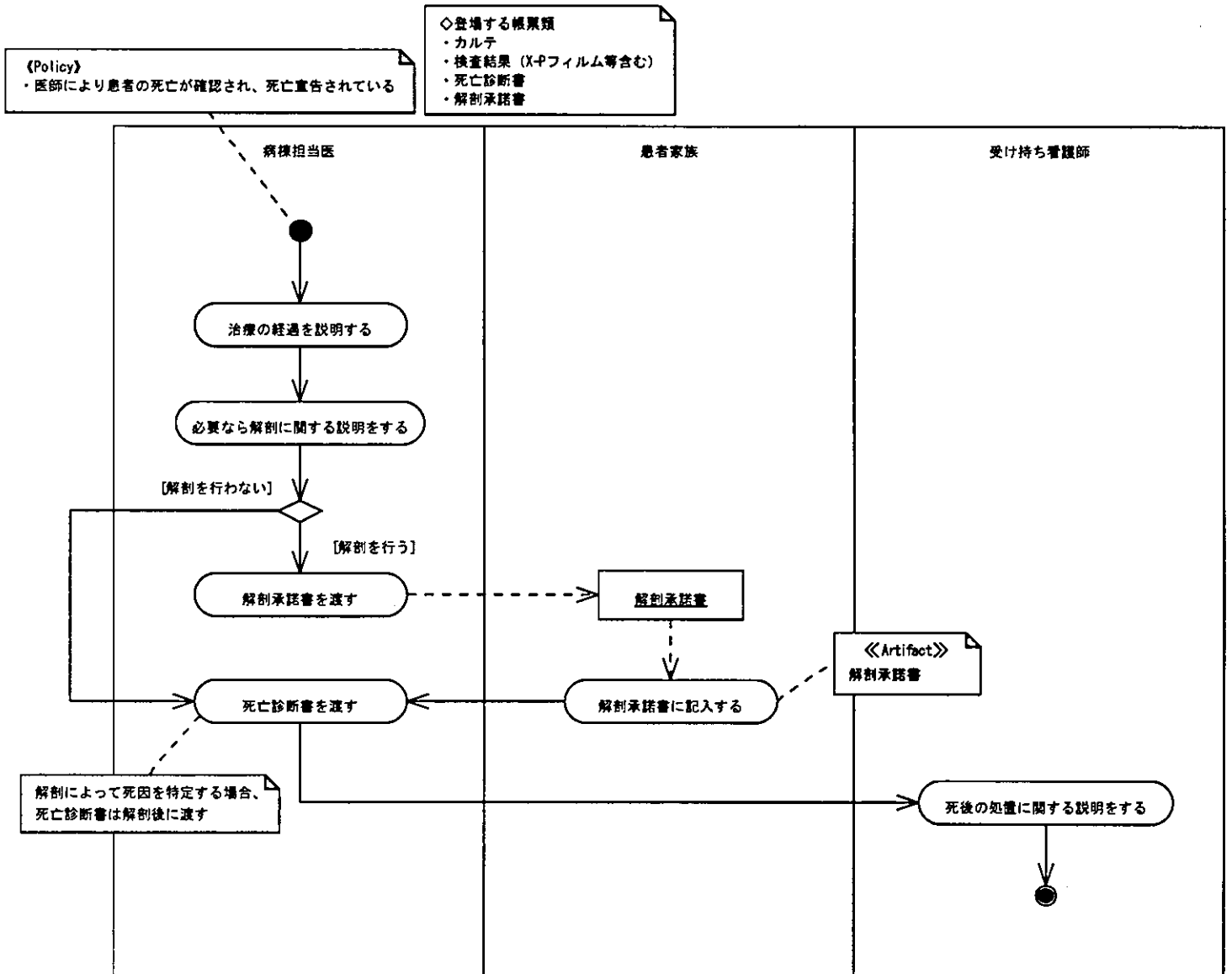




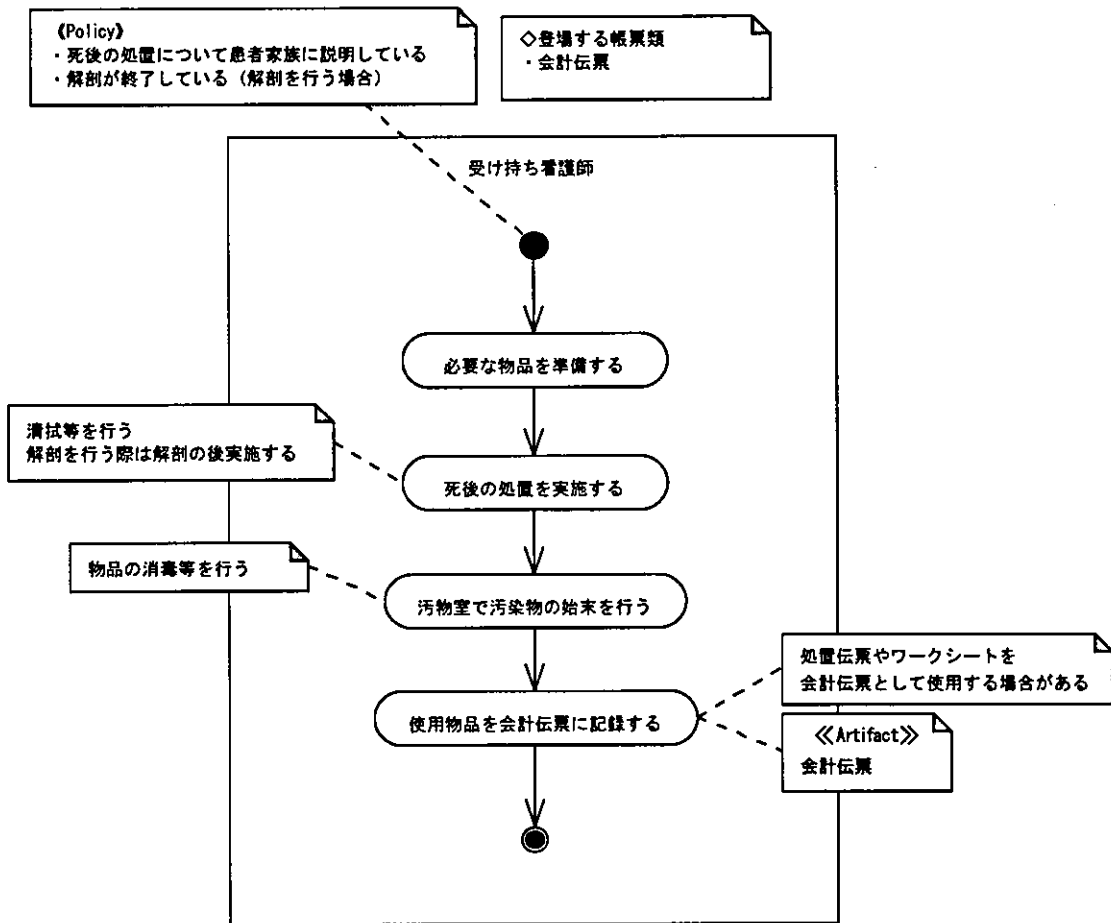
AI-061 死亡確認プロセス



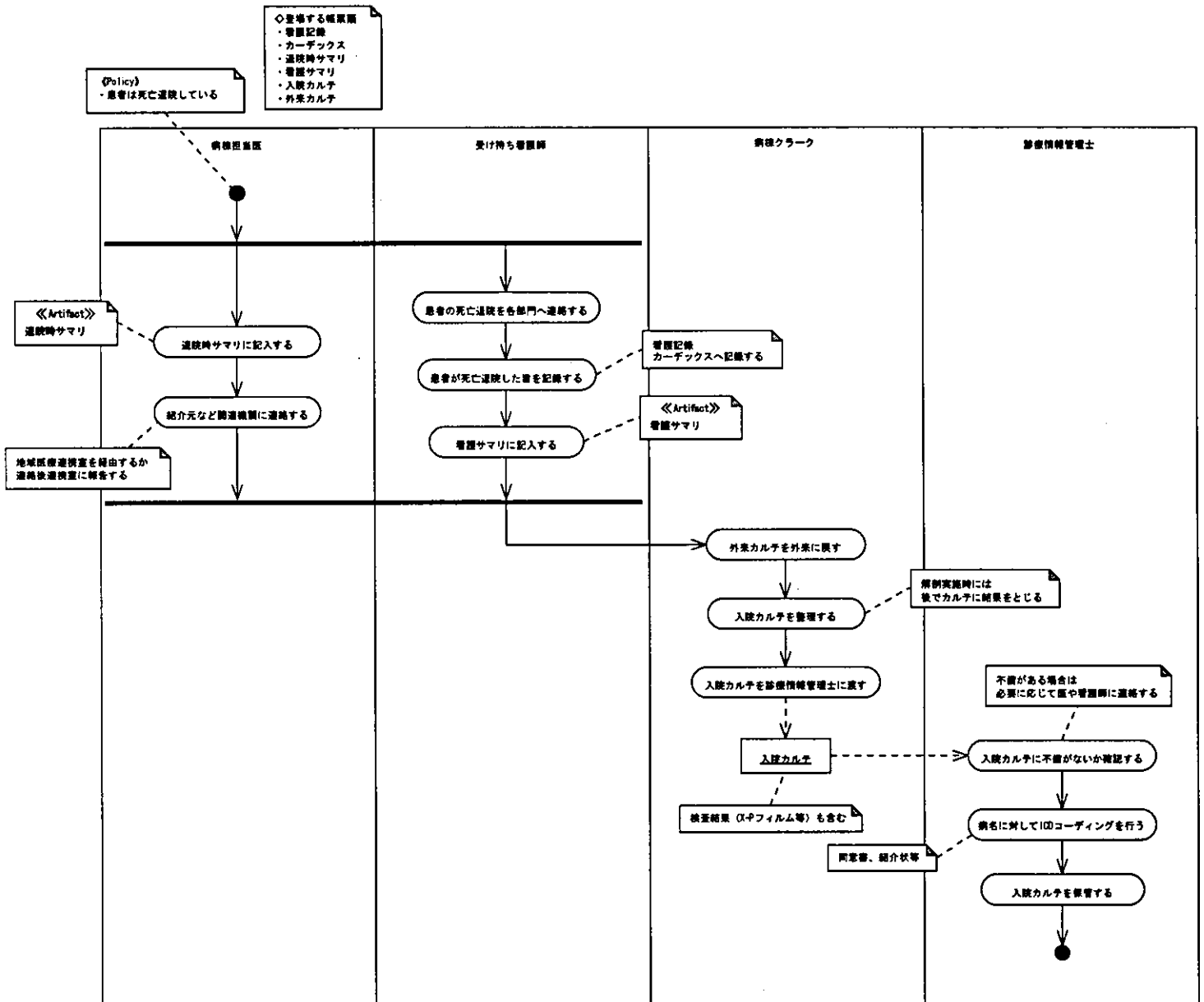
AI-062 死亡時家族説明プロセス



AI-063 死後の処置プロセス



AI-064 死亡退院後プロセス



平成 16 年度厚生労働科学研究

電子カルテ導入における標準的な業務フローモデルに関する研究

(資料 2)

ワークシート

－ 目次 －

1	ワークシート (外来)	2 - 1
2	ワークシート (病棟)	2 - 13

1 ワークシート (外来)

ID	プロセス名
AO-001	新患受付プロセス
AO-002	再来受付プロセス
AO-003	急患受付(救急室)プロセス
AO-004	カルテ作成プロセス
AO-005	カルテ準備プロセス
AO-006	カルテ準備(予約検査)プロセス
AO-007	各科受付プロセス
AO-008	外来患者呼び込みプロセス
AO-009	外来患者診察プロセス
AO-010	各種オーダープロセス
AO-011	処方オーダープロセス
AO-012	検査オーダープロセス
AO-013	処置・手術オーダープロセス

No.	新規受付プロセス		電子カルテシステム導入前				電子カルテシステム導入時				運用のイターシ	要求する情報		備考
	No.	ワークフローグループ	ロール	アクティビティ	プリミティブ	アクティビティ	ロール	対象	電子カルテ	その他システム				
			外来患者	記録台にて診療申込書を入力する	情報の作成	記録台にて診療申込書を入力する	外来患者							
1	初診	外来患者	記録台にて診療申込書を入力する	情報の作成	情報の作成	記録台にて診療申込書を入力する	外来患者							
2		外来患者	受付用書類を患者受付に提出する	情報の作成	情報の作成	受付用書類を患者受付に提出する	外来患者							
3	紹介患者でない、または専断連絡なし	総合受付係	患者に受診票を渡す	情報の作成	情報の作成	患者に受診票を渡す	総合受付係	患者の受診票を渡す	より正確な受診票の提供を行うことができる	受診票を渡す	受診票の読み取り	受診票の読み取り		
4		総合受付係	紹介患者なら紹介元の情報を地域医療連携係に伝(前回のコピー等による紹介元の記入)	情報の作成	情報の作成	紹介患者なら紹介元の情報を地域医療連携係に伝(前回のコピー等による紹介元の記入)	総合受付係	紹介患者なら受診票を渡す	紹介患者の受診票を渡す	受診票に紹介元からの受診票を渡す	受診票の読み取り	受診票の読み取り		
5	専断連絡のある紹介患者	地域医療連携係	受診票に連絡された紹介情報を確認する	情報の作成	情報の作成	受診票に連絡された紹介情報を確認する	総合受付係	受診票に連絡された紹介情報を確認する	受診票に紹介元からの受診票を渡す	受診票の読み取り	受診票の読み取り			
6		地域医療連携係	担当医の履歴、決定を行う	情報の作成	情報の作成	担当医の履歴、決定を行う	総合受付係	受診票を決定する	受診票に連絡された紹介情報を確認する	受診票に連絡された紹介情報を確認する	受診票の読み取り	受診票の読み取り		
7								受診票の作成	受診票の作成	受診票の作成	受診票の作成			
8		外来患者	総合受付にて受診票を記入する	情報の作成	情報の作成	総合受付にて受診票を記入する	総合受付係	受診票を決定する	受診票に連絡された紹介情報を確認する	受診票に連絡された紹介情報を確認する	受診票の読み取り	受診票の読み取り		
9		総合受付係	受診票の記入に関する説明、補助を行う	情報の作成	情報の作成	受診票の記入に関する説明、補助を行う	総合受付係	受診票を決定する	受診票に連絡された紹介情報を確認する	受診票に連絡された紹介情報を確認する	受診票の読み取り	受診票の読み取り		
10		外来患者	受診票を提出する	情報の作成	情報の作成	受診票を提出する	総合受付係	受診票を決定する	受診票に連絡された紹介情報を確認する	受診票に連絡された紹介情報を確認する	受診票の読み取り	受診票の読み取り		
11		外来患者	受診票を提出する	情報の作成	情報の作成	受診票を提出する	総合受付係	受診票を決定する	受診票に連絡された紹介情報を確認する	受診票に連絡された紹介情報を確認する	受診票の読み取り	受診票の読み取り		
12		総合受付係	カルテの作成を依頼する	情報の作成	情報の作成	カルテの作成を依頼する	総合受付係	受診票を決定する	受診票に連絡された紹介情報を確認する	受診票に連絡された紹介情報を確認する	受診票の読み取り	受診票の読み取り		
13		カルテ作成係	カルテ作成プロセス	情報の作成	情報の作成	カルテ作成プロセス	総合受付係	受診票を決定する	受診票に連絡された紹介情報を確認する	受診票に連絡された紹介情報を確認する	受診票の読み取り	受診票の読み取り		
14		カルテ作成係	カルテをカルテ管理係に渡す	情報の作成	情報の作成	カルテをカルテ管理係に渡す	総合受付係	受診票を決定する	受診票に連絡された紹介情報を確認する	受診票に連絡された紹介情報を確認する	受診票の読み取り	受診票の読み取り		
15		カルテ作成係	カルテ作成完了を連絡する	情報の作成	情報の作成	カルテ作成完了を連絡する	総合受付係	受診票を決定する	受診票に連絡された紹介情報を確認する	受診票に連絡された紹介情報を確認する	受診票の読み取り	受診票の読み取り		
16								受診票の作成	受診票の作成	受診票の作成	受診票の作成			
17		総合受付係	基本伝票と受診票内票の発行を行う	情報の作成	情報の作成	基本伝票と受診票内票の発行を行う	総合受付係	受診票を決定する	受診票に連絡された紹介情報を確認する	受診票に連絡された紹介情報を確認する	受診票の読み取り	受診票の読み取り		
18		総合受付係	基本伝票をカルテ管理係に渡す	情報の作成	情報の作成	基本伝票をカルテ管理係に渡す	総合受付係	受診票を決定する	受診票に連絡された紹介情報を確認する	受診票に連絡された紹介情報を確認する	受診票の読み取り	受診票の読み取り		
19		総合受付係	患者を呼び出し、各種書類を渡す	情報の作成	情報の作成	患者を呼び出し、各種書類を渡す	総合受付係	受診票を決定する	受診票に連絡された紹介情報を確認する	受診票に連絡された紹介情報を確認する	受診票の読み取り	受診票の読み取り		
20		外来患者	各料受付へ移動する	人の移動	人の移動	各料受付へ移動する	総合受付係	受診票を決定する	受診票に連絡された紹介情報を確認する	受診票に連絡された紹介情報を確認する	受診票の読み取り	受診票の読み取り		

No.	アクティビティグループ	電子カルテシステム導入前		電子カルテシステム導入後		役割	運用のイメージ	要求する機能		備考
		ロール	アクティビティ	プロセスタイプ	アクティビティ			ロール	電子カルテ	
1	初診	外来患者	記録台にて診療申込書を入力する	記録の作成	記録台にて診療申込書を入力する	外来患者	診療予約の受付	電子カルテ	その他システム	
2		外来患者	診療受付欄にて受付を行う	情報の取得 情報の入力	診療受付欄にて受付を行う	外来患者	受付済みの受付 受付済みの受付			
3		外来患者	受付済みの受付欄にて受付を行う	情報の作成	受付済みの受付欄にて受付を行う	情報システム	受付済みの受付 受付済みの受付			
4	初診	外来患者	受付済みの受付欄にて受付を行う	情報の作成	受付済みの受付欄にて受付を行う	外来患者	受付済みの受付 受付済みの受付			
5		総合受付係	患者に診察票を渡す	情報の伝達 情報の取得 情報の存在確認	患者に診察票を渡す	総合受付係	受付済みの受付 受付済みの受付			
6	紹介状でない、または予約 連絡なし	総合受付係	紹介状をから紹介元の 患者を地域医療連携網に伝 える(料金のコピー等による紹 介元の記録)	情報の伝達 情報の取得 情報の存在確認	紹介状をから紹介元の 患者を地域医療連携網に伝 える(料金のコピー等による紹 介元の記録)	総合受付係	受付済みの受付 受付済みの受付			
7	予約連絡のある 紹介状	地域医療連携係	事前に連絡された紹介情 報を確認する	情報の作成	事前に連絡された紹介情 報を確認する	総合受付係	受付済みの受付 受付済みの受付			
8		地域医療連携係	担当医の確認、決定を行 う	情報の作成 情報の入力	担当医の確認、決定を行 う	総合受付係	受付済みの受付 受付済みの受付			
9		総合受付係	必要なら受診券を渡す	情報の伝達 情報の入力	必要なら受診券を渡す	総合受付係	受付済みの受付 受付済みの受付			
10		総合受付係	必要なら受診券を渡す	情報の作成	必要なら受診券を渡す	総合受付係	受付済みの受付 受付済みの受付			
11		総合受付係	必要なら受診券を渡す、 確認した旨を記録する	情報の作成 情報の取得 情報の入力	必要なら受診券を渡す、 確認した旨を記録する	総合受付係	受付済みの受付 受付済みの受付			
12				情報の作成			受付済みの受付 受付済みの受付			
13		総合受付係	基本伝票と受診案内票の 発行を行う	情報の作成	基本伝票と受診案内票の 発行を行う	情報システム	受付済みの受付 受付済みの受付			
14		総合受付係	基本伝票をカルテ受診票 に変ず	情報の伝達	基本伝票をカルテ受診票 に変ず		受付済みの受付 受付済みの受付			
15		外来患者	総合案内にて問診票を記 入する	情報の入力	総合案内にて問診票を記 入する	外来患者	受付済みの受付 受付済みの受付			
16		総合案内係	問診票の記入に関する説 明、補助を行う	作業	問診票の記入に関する説 明、補助を行う	総合案内係	受付済みの受付 受付済みの受付			
17		外来患者	問診票を提出する	情報の伝達	問診票を提出する		受付済みの受付 受付済みの受付			
18		総合受付係	患者に各診察票を渡す	情報の伝達	患者に各診察票を渡す	総合受付係	受付済みの受付 受付済みの受付			
19		外来患者	各科受付、または検査 科へ移動する	人の移動	各科受付、または検査 科へ移動する	外来患者	受付済みの受付 受付済みの受付			

AO-000 患者受付プロセス

No.	アクティビティグループ		電子カルテシステム導入前		電子カルテシステム導入時		効果	適用のイメージ	要求する機能		備考	
	アクティビティ	役割	アクティビティ	役割	アクティビティ	役割			電子カルテ	その他のシステム		
1	患者の受付待ちを短くする	患者の受付待ちを短くする	作業	情報伝達 情報の伝達	作業	患者の受付待ちを短くする	受付待ちを短くすることによって待ち時間が短縮される	患者の受付待ちを短くすることによって待ち時間が短縮される	患者からの予約受付 患者からの予約受付 患者からの予約受付 患者からの予約受付	患者受付システム		
2	受付待ちを短くする	受付待ちを短くする	情報伝達	情報伝達	受付待ちを短くする	受付待ちを短くする						
3	外来担当業務	外来担当業務	情報伝達	情報伝達	外来担当業務	外来担当業務						
4	患者受付係	患者受付係	情報伝達	情報伝達	情報システム	情報システム	情報の伝達コストが減少する	情報システムを用いて患者に関する情報を患者に通知する	患者の受付通知			
5	医療従事者	医療従事者	情報の伝達 情報の伝達 情報の存在確認	情報の伝達 情報の伝達 情報の存在確認	患者の受付待ちを短くする	患者の受付待ちを短くする	より正確な受付待ちの情報を提供することができる	受付待ちシステムに組み込まれて患者の受付待ちを短くする	受付待ちシステム 受付待ちシステム			
6	医療従事者	医療従事者	情報の伝達	情報の伝達	患者の受付待ちを短くする	患者の受付待ちを短くする						
7	新着または氏名不明の患者	新着または氏名不明の患者	受付待ちを短くする	受付待ちを短くする	受付待ちを短くする	受付待ちを短くする	受付待ちを短くすることによって待ち時間が短縮される	受付待ちシステムを用いて患者に関する情報を患者に通知する	受付待ちシステム 受付待ちシステム			
8	医療従事者	医療従事者	情報の伝達	情報の伝達	受付待ちを短くする	受付待ちを短くする						
9	作業	作業	受付待ちを短くする	受付待ちを短くする	受付待ちを短くする	受付待ちを短くする						
10	新着または氏名不明の患者	新着または氏名不明の患者	受付待ちを短くする	受付待ちを短くする	受付待ちを短くする	受付待ちを短くする						
11	医療従事者	医療従事者	受付待ちを短くする	受付待ちを短くする	受付待ちを短くする	受付待ちを短くする						

No.	アクティビティグループ		電子カルテシステム導入前		電子カルテシステム導入時		電子カルテシステム導入後		効果	運用のイメージ	要求する機能		備考
	アクティビティ	役割	アクティビティ	役割	アクティビティ	役割	アクティビティ	役割			電子カルテ	その他システム	
1	各種受付を依頼する	外来患者	各種受付を依頼する	外来患者	各種受付を依頼する	外来患者	各種受付を依頼する	外来患者					
2	各種診療を受付に提出する	外来患者	各種診療を受付に提出する	外来患者	各種診療を受付に提出する	外来患者	各種診療を受付に提出する	外来患者					
3	各種診療を依頼する	各科受付係	各種診療を依頼する	各科受付係	各種診療を依頼する	各科受付係	各種診療を依頼する	各科受付係	診療者に関する目的に応じた情報の収集を依頼を行うことができる	診療者情報システムに読み込ませて患者を識別し、各種診療に必要が予定されている診療者の名前も確認できる			
4	医師と相談して必要なら診療料を変更する	各科受付係	医師と相談して必要なら診療料を変更する	各科受付係	医師と相談して必要なら診療料を変更する	各科受付係	医師と相談して必要なら診療料を変更する	各科受付係	診療予定患者の優先度を表に操作できる	診療予定患者リストにおける診療患者の優先度を上げる			
5	必要なら患者を処置室で休ませる	外来担当看護師	必要なら患者を処置室で休ませる	外来担当看護師	必要なら患者を処置室で休ませる	外来担当看護師	必要なら患者を処置室で休ませる	外来担当看護師					
6	問診票を記入する	外来患者	問診票を記入する	外来患者	問診票を記入する	外来患者	問診票を記入する	外来患者					
7	問診票の記入に関する説明、補助を行う	外来担当看護師	問診票の記入に関する説明、補助を行う	外来担当看護師	問診票の記入に関する説明、補助を行う	外来担当看護師	問診票の記入に関する説明、補助を行う	外来担当看護師					
8	検査依頼書を発行する	外来担当医	検査依頼書を発行する	外来担当医	検査依頼書を発行する	外来担当医	検査依頼書を発行する	外来担当医					
9	初診時								変化なし	検査オーダーを出す際にそれが検査依頼であることを入力			<実行タイミング> 検査オーダーでプロセスで実行される
10													
11		外来担当看護師	必要ならバイタルサイン等の測定を行う	外来担当看護師	必要ならバイタルサイン等の測定を行う	外来担当看護師	必要ならバイタルサイン等の測定を行う	外来担当看護師	検査依頼書により作業効率が高くなる	バイタルサインの測定を情報システムに入力する			
12		外来患者	待合室で待つ	外来患者	待合室で待つ	外来患者	待合室で待つ	外来患者					
13		各科受付係	検査室への移動を促す	各科受付係	検査室への移動を促す	各科受付係	検査室への移動を促す	各科受付係					
14		外来患者	検査室に移動する	外来患者	検査室に移動する	外来患者	検査室に移動する	外来患者					
15			各種検査プロセス		各種検査プロセス		各種検査プロセス						
16	検査依頼書を行う場合	外来患者	各科受付へ戻る	外来患者	各科受付へ戻る	外来患者	各科受付へ戻る	外来患者					
17		各科受付係	検査依頼書カルテと一致にする	各科受付係	検査依頼書カルテと一致にする	各科受付係	検査依頼書カルテと一致にする	各科受付係	人手による検査の請求コストが減少する	検査結果が出た旨を医師に知らせる。その患者が適切な状態になる	検査システムへの診療結果の通知(検査部門システム)	検査システムからの診療結果の受け取り	<実行タイミング> 患者呼び込みプロセスの患者選択の前に実行される
18		各科受付係	必要なら受付欄を変更する	各科受付係	必要なら受付欄を変更する	各科受付係	必要なら受付欄を変更する	各科受付係					医師が次に診察する患者を患者予定患者リストから自由に選択できる

No.	外来患者診療		電子カルテシステム導入前		電子カルテシステム導入時		電子カルテシステム導入後		効果	運用のイメージ	要求する組織		備考
	グループ	役割	アクティビティ	前提タイプ	作業	前提タイプ	アクティビティ	役割			電子カルテ	その他システム	
1	外来担当医	外来担当医	初診なら問診票の内容を患者に確認する	作業 結果への参照	作業 情報の参照	外来担当医	初診なら予備問診の内容を患者に確認する	外来担当医	変化なし	患者が予備問診の内容を記入しながら患者に確認する	予備問診結果の確認		
2	外来担当医	外来担当医	検査結果なら検査結果を患者に説明する	検査結果への参照	情報の参照 情報の伝達	外来担当医	検査結果なら検査結果を患者に説明する	外来担当医	検査の結果を患者に説明する	情報システム上で検査結果を確認しながら患者に説明する	外来システムからの検査結果の取得 検査結果の確認		
3	外来担当医	外来担当医	患者を診察する	作業	作業	外来担当医	患者を診察する	外来担当医					
4	外来担当医	外来担当医	診察を受ける	作業	作業	外来担当医	診察を受ける	外来担当医					
5	外来担当医	外来担当医	医師の診察行為を補助する	作業	作業	外来担当医	医師の診察行為を補助する	外来担当医					
6	外来担当医	外来担当医	薬剤・診療材料等を基本仕様に配属する	結果への記入	情報の入力 情報の取得	外来担当医	薬剤・診療材料等を入力する	外来担当医	バーコード等を用いた入力を行うことで迅速かつ確実にデータを入力できる	診察の際に使用した薬剤、診療材料等を入力する	薬剤・診療材料等の入力 バーコード読み取り		
7	外来担当医	外来担当医	診療結果をカルテに記録する	結果への記入	情報の入力	外来担当医	診療結果を入力する	外来担当医	様々な支援機能を用いて診療結果を入力できる	患者に対して行った診療の結果を情報システムに入力する	診療結果の入力		
8	外来担当医	外来担当医	今後の治療計画を立てる	結果への参照	情報の参照 情報の入力	外来担当医	今後の治療計画を立てる	外来担当医	パスから各オーダーへの展開、活用が容易になる	治療計画を情報システムに入力する	治療計画の入力 パスを選択し追加情報を入力する(例えば検査・薬剤・パリアランス衛生の履歴はパスの計画に連携する)		
9	外来担当医	外来担当医	入院準備プロセス	-	-	外来担当医	入院準備プロセス	外来担当医					
10	外来担当医	外来担当医	各オーダープロセス	-	-	外来担当医	各オーダープロセス	外来担当医					
11	外来担当医	外来担当医	必要なら問診票を確認する	結果への参照	結果への参照	外来担当医	必要なら問診票を確認する	外来担当医					
12	外来担当医	外来担当医	必要なら処方箋・手術室に移動する	人の移動	人の移動	外来担当医	必要なら処方箋・手術室に移動する	外来担当医					
13	外来担当医	外来担当医	検査・手術等の実施準備をする	作業	作業	外来担当医	検査・手術等の実施準備をする	外来担当医					
14	外来担当医	外来担当医	処置・手術等を実施する	作業	作業	外来担当医	処置・手術等を実施する	外来担当医					
15	外来担当医	外来担当医	必要ならカルテに遠隔を行う	結果への参照	情報の入力	外来担当医	必要なら診療結果を追加入力する	外来担当医	様々な支援機能を用いて診療結果を入力できる	患者に対して行った診療の結果を情報システムに入力する	診療結果の入力		
16	外来担当医	外来担当医	次回診察日を指し、予約的に記入する	作業 結果への参照	情報の入力 結果の作成	外来担当医	次回診察日を指し、予約的に記入する	外来担当医	医師が重複予約を行うことで、予約の管理コストが減少する	情報システム上で診療予約を行う、その結果を予約として出力する	診療予約 予約の発行		
17	外来担当医	外来担当医	必要なら基本仕様に遠隔を行う	結果への参照	情報の入力	外来担当医	必要なら薬剤・診療材料等を追加入力する	外来担当医	バーコード等を用いた入力を行うことで迅速かつ確実にデータを入力できる	診察に使用した薬剤や診療材料をバーコード等を用いて入力する	薬剤・診療材料等の入力 バーコード読み取り		
18	外来担当医	外来担当医	次の場所へ移動する	人の移動	人の移動	外来担当医	次の場所へ移動する	外来担当医					
19	外来担当医	外来担当医	診療情報交換書を作成する	結果の作成	情報の入力	外来担当医	診療情報交換書を作成する	外来担当医	診療情報交換書の作成が容易になる	情報システムに記録された診療情報から診療情報交換書を作成する	紹介情報(サマリ)の作成 紹介情報の入力		
20	外来担当医	外来担当医	診療情報交換書を送信する	結果の送信	-	外来担当医	診療情報交換書を送信する	外来担当医					

AO-011 星カオナーダプロセス

No.	アクティビティグループ		電子カルテシステム導入前		電子カルテシステム導入後		効果	運用のイージ	要する機器		備考
	役割	アクティビティ	アクティビティ	役割	アクティビティ	役割			電子カルテ	その他システム	
1	外来担当医	オーダーの新着確認を行う	情報の参照	外来担当医	オーダーの新着確認を行う	外来担当医	診察記録の入力方法が標準化されることで、内容の正確性が向上し、患者の負担が軽減される。また、患者の負担が軽減される。	診察記録の診療情報連携システム上で確認する	外来システムからの診療情報の連携	外来システムへの診療情報の連携(各部署システム)	
2	外来担当医	処方内容を患者に説明する	情報の伝達 情報の参照	外来担当医	処方内容を患者に説明する	外来担当医	実化なし	必要に応じて情報システムの連携を要する	インフォームドコメント		
3	外来患者	処方内容について説明を聞く	作業	外来患者	処方内容について説明を聞く	外来患者					
4	外来患者	処方内容について説明を受ける	作業への署名	外来患者	処方内容について説明を受ける	外来患者					
5							システムのガイドによりオーダーの連携を、患者も、安全性が確保できる	目的に応じた連携を要し、オーダー内容を入力する	オーダー内容の入力 オーダー情報の連携	外来システムからのオーダー情報の連携(各部署システム)	
6	外来担当医	オーダー内容を記入し、サインする	情報のチェック	外来担当医	オーダー内容を記入し、サインする	外来担当医	安全性が向上する	連携情報を用いて、操作者にその実情があるかチェックする	オーダー入力者の資格確認		連携情報連携、注釈上の連携情報に加え、連携情報上の連携をチェックする
7							人間臭のチェックに加えて、情報システムでもチェックすることによって、安全性が向上する	システムにあらがれぬ連携を、連携システムから連携システムに連携させる	外来システムからの診療情報の連携(各部署システム)	外来システムへの診療情報の連携(各部署システム)	
8	外来担当医	処方内容から患者のサインを受ける	情報の作成 情報への署名	外来担当医	処方内容から患者のサインを受ける	外来担当医	カルテへの記入とは別に患者のサインを記入する手順が行われる	システムに入力した処方内容の内部から患者のサインを発行する	処方内容の連携		

