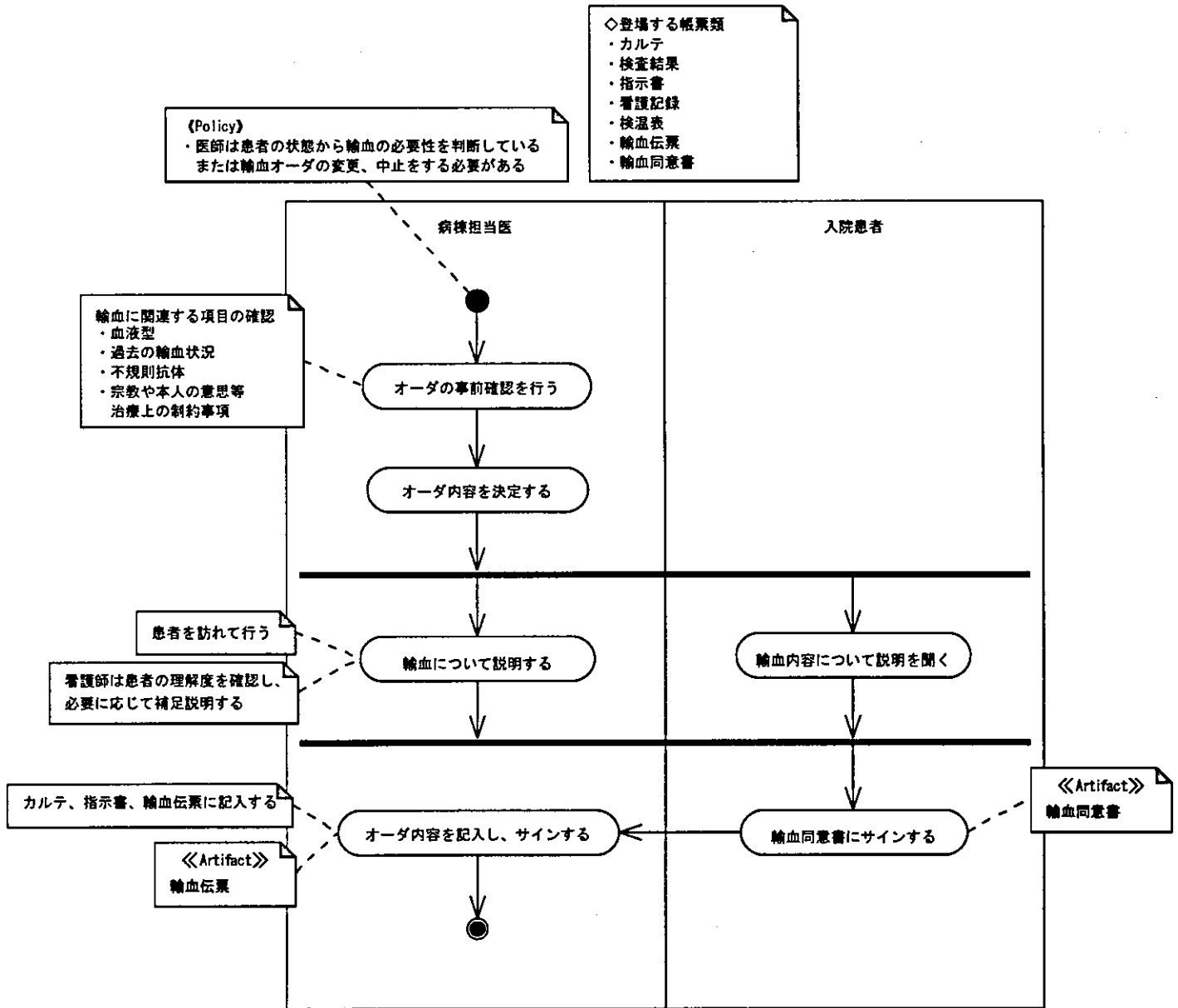
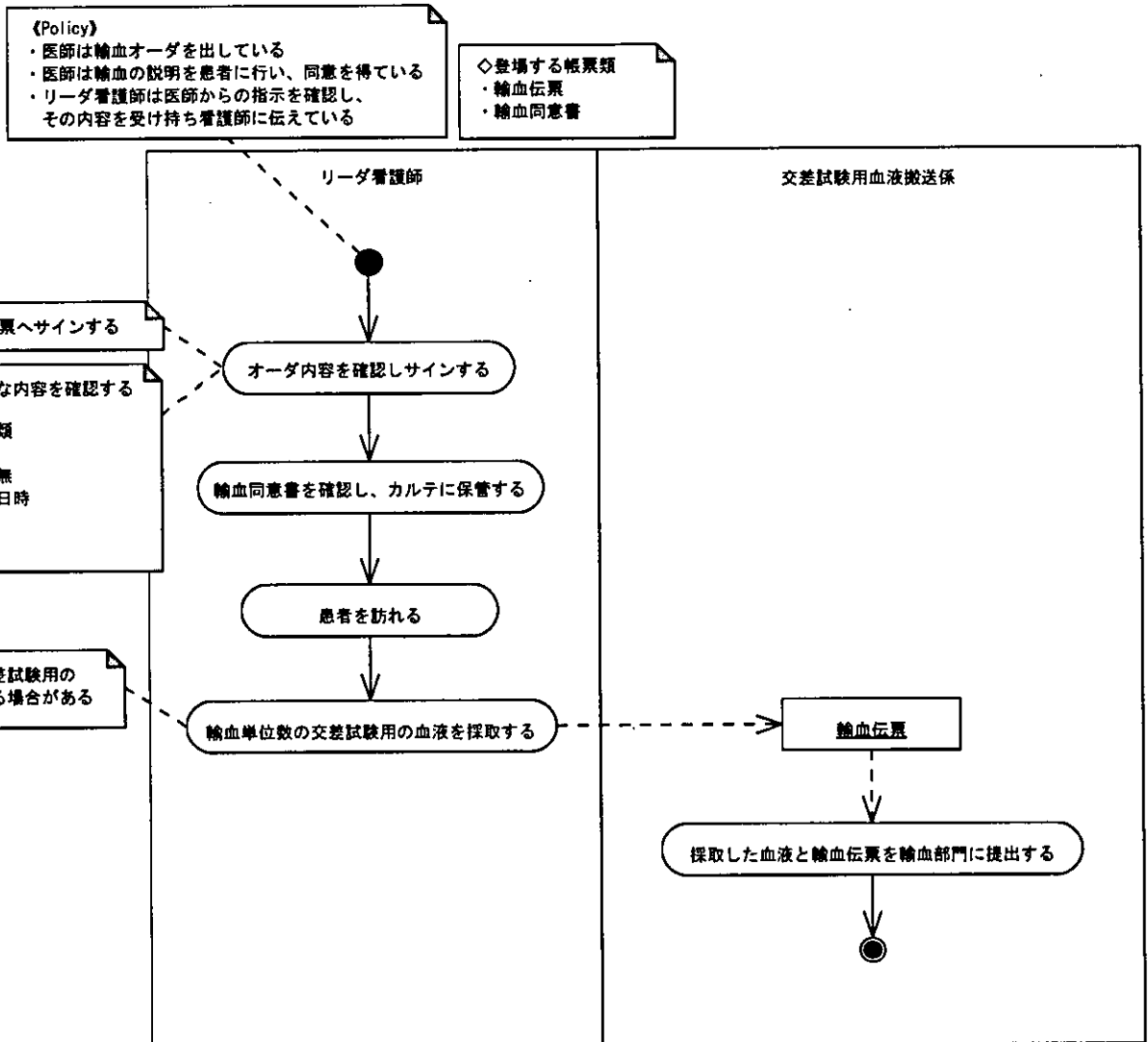


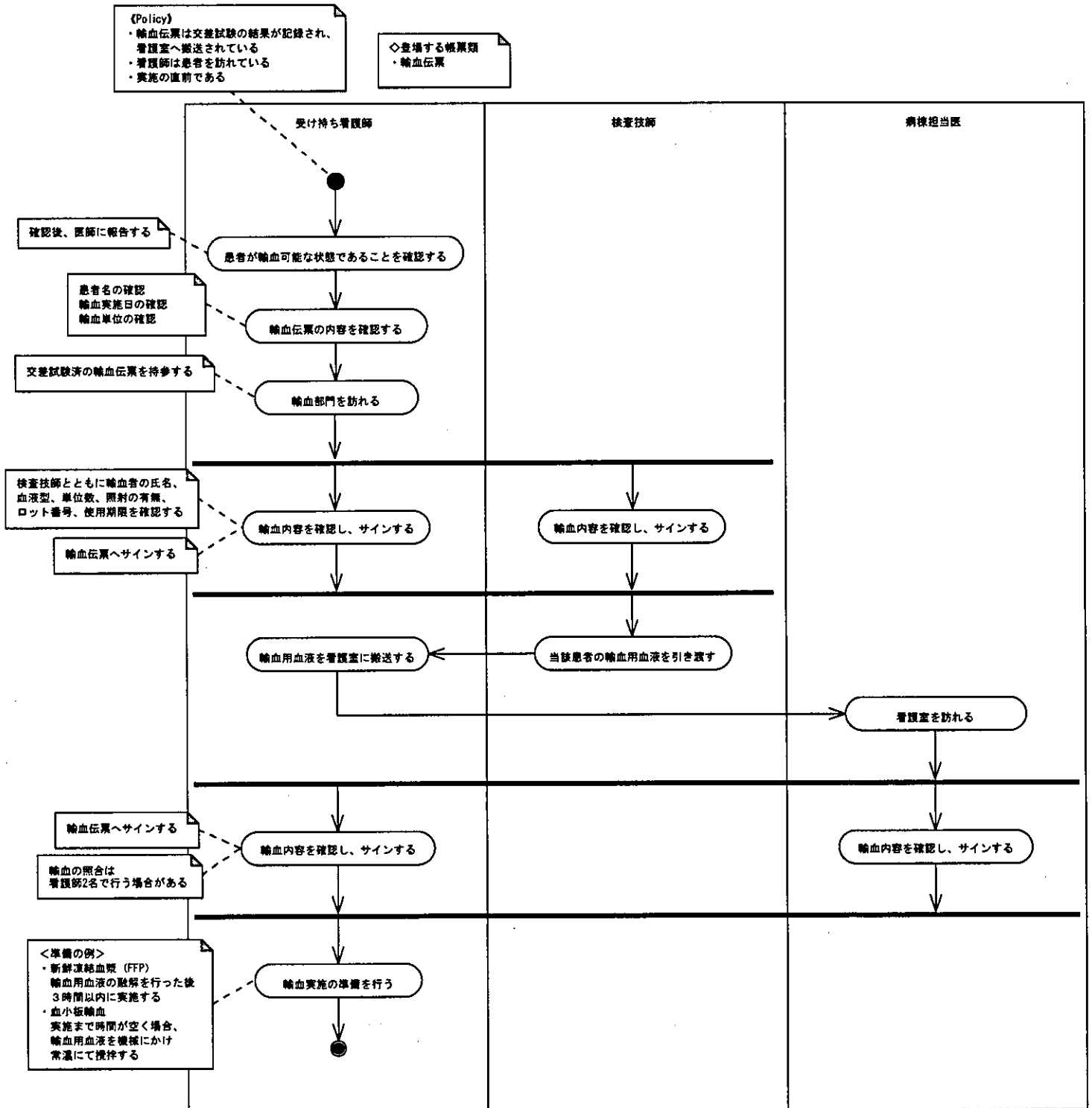
AI-038 輸血オーダープロセス



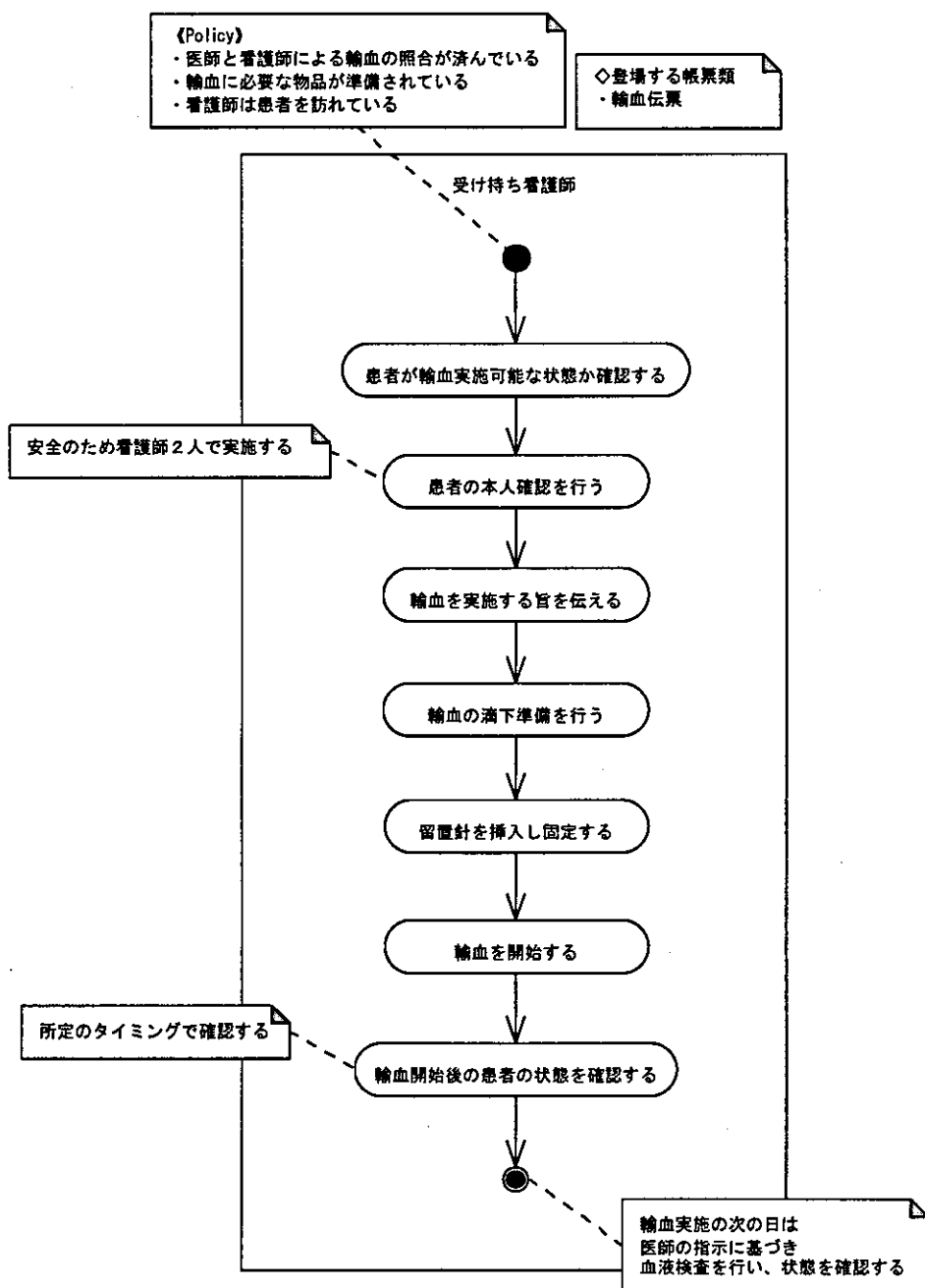
AI-039 指示受け（輸血）



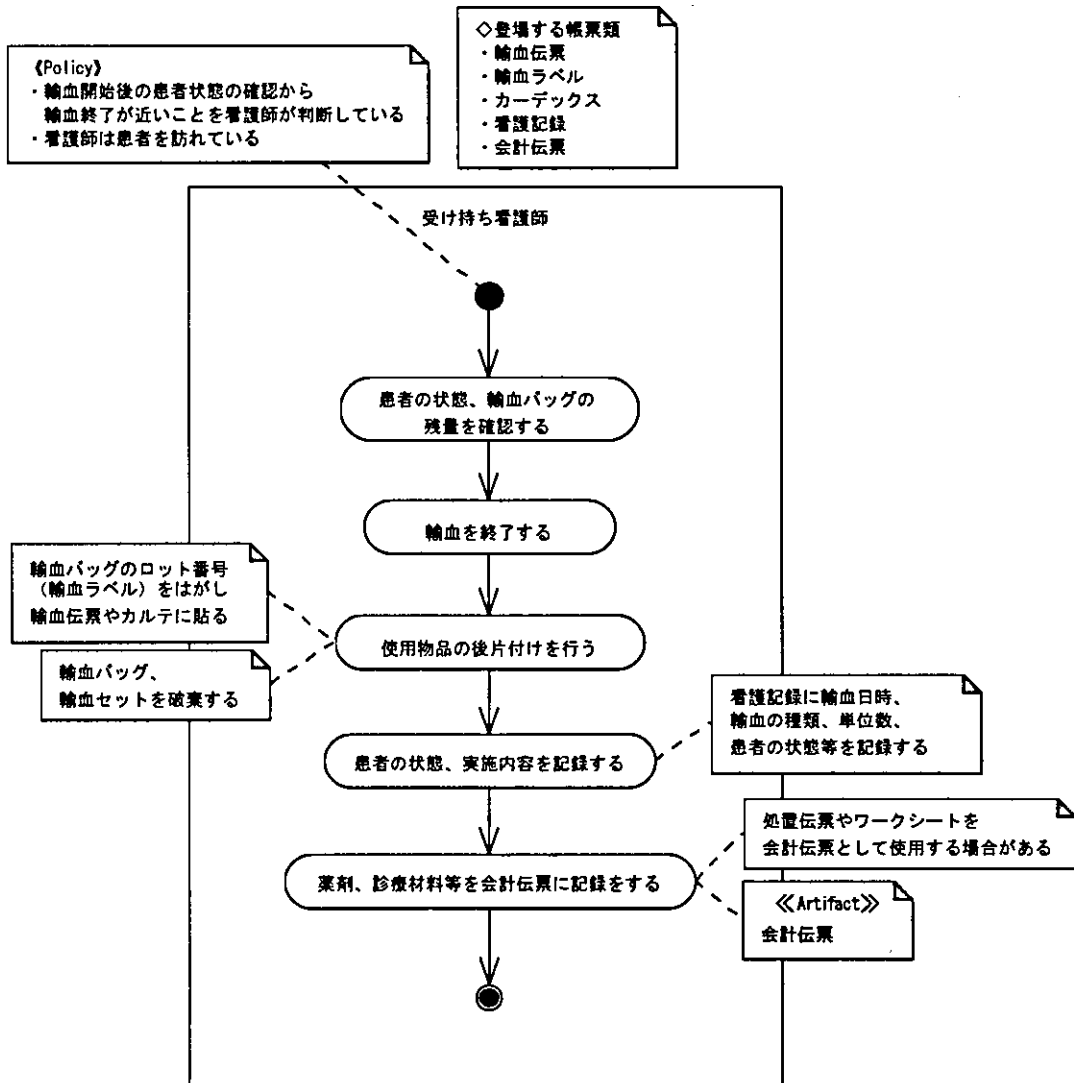
AI-040 輸血照合プロセス



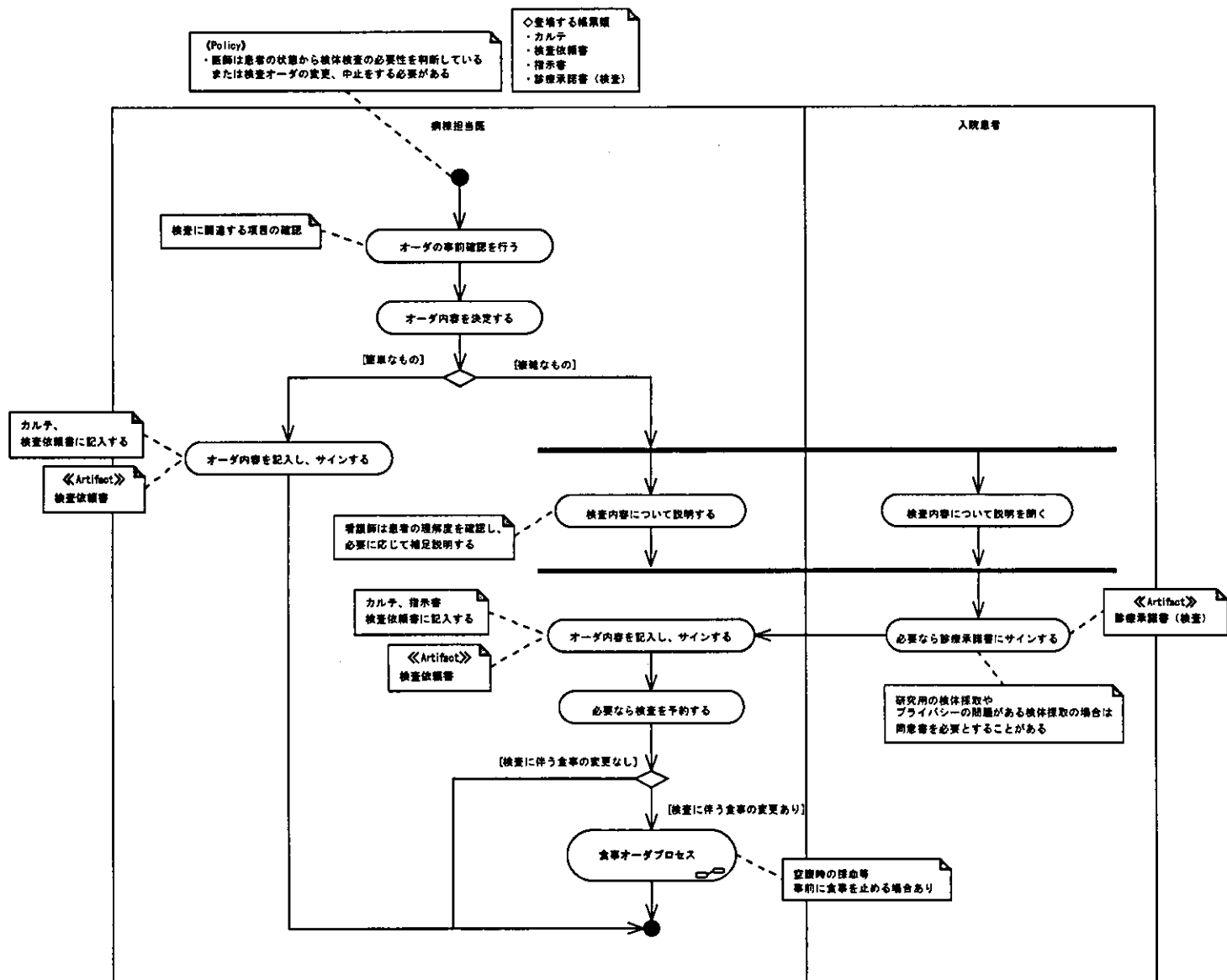
AI-041 輸血実施プロセス



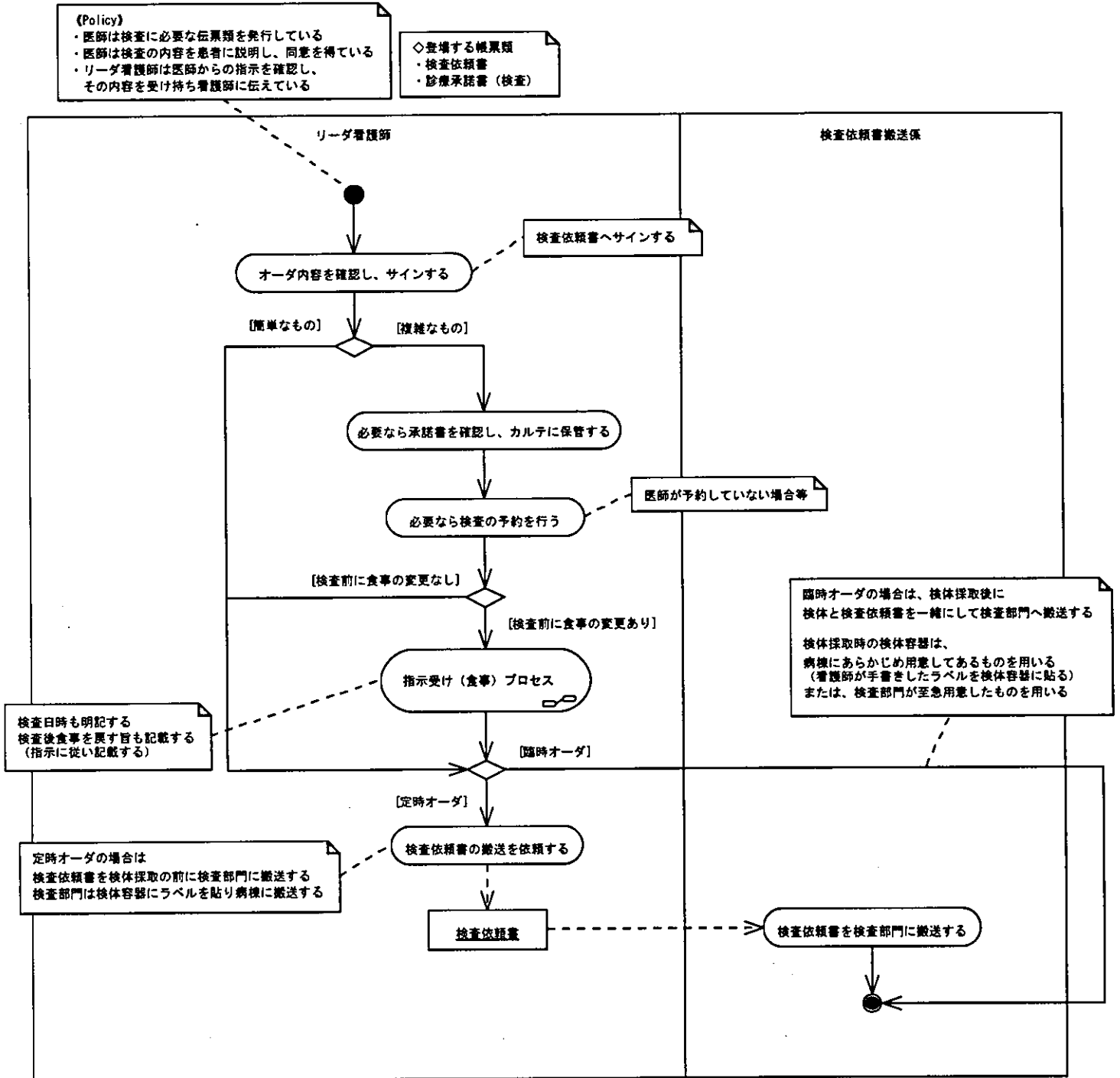
AI-042 輸血終了後プロセス



AI-043 検査オーダー（検体検査）プロセス

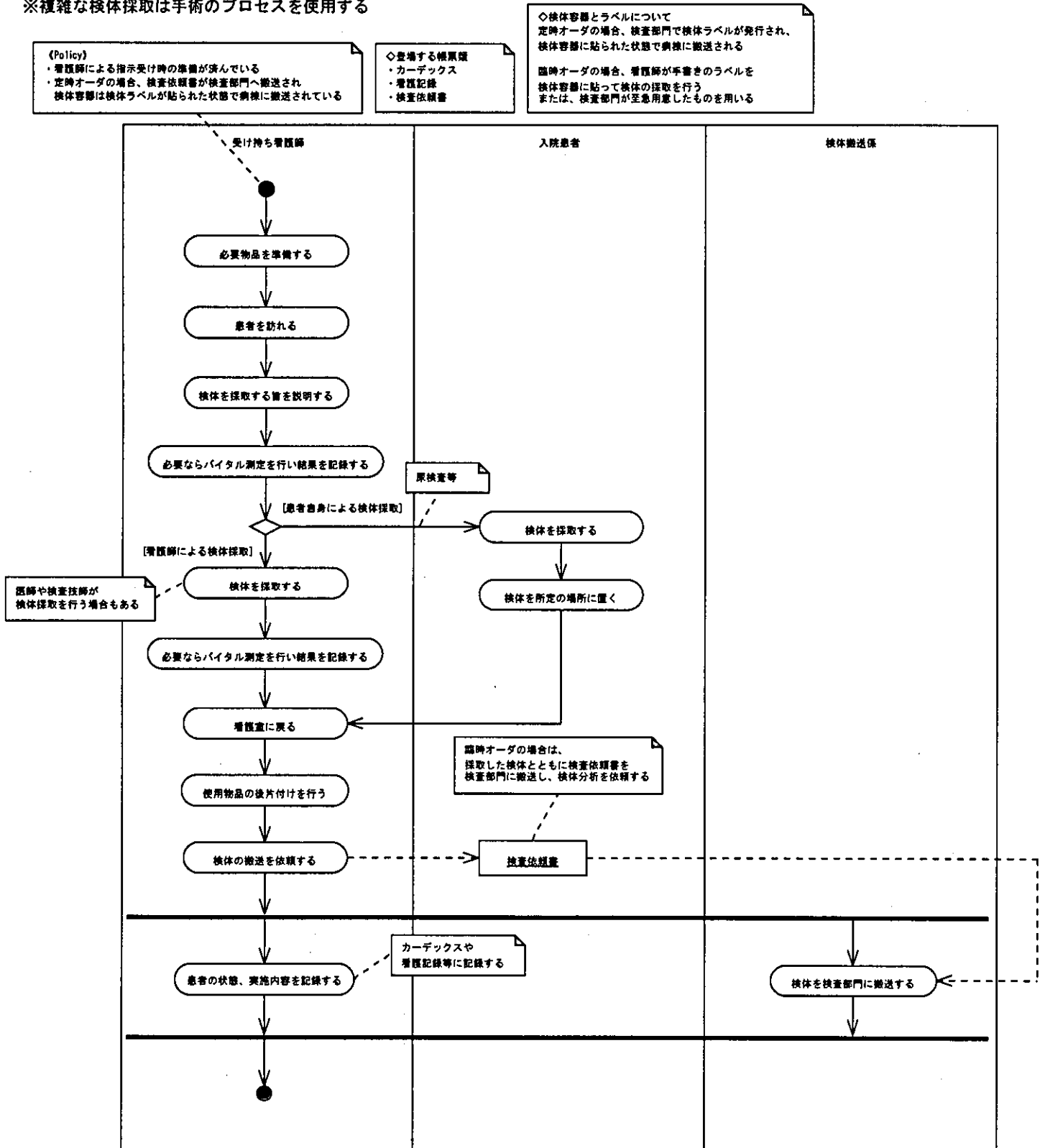


AI-044 指示受け（検体検査）プロセス



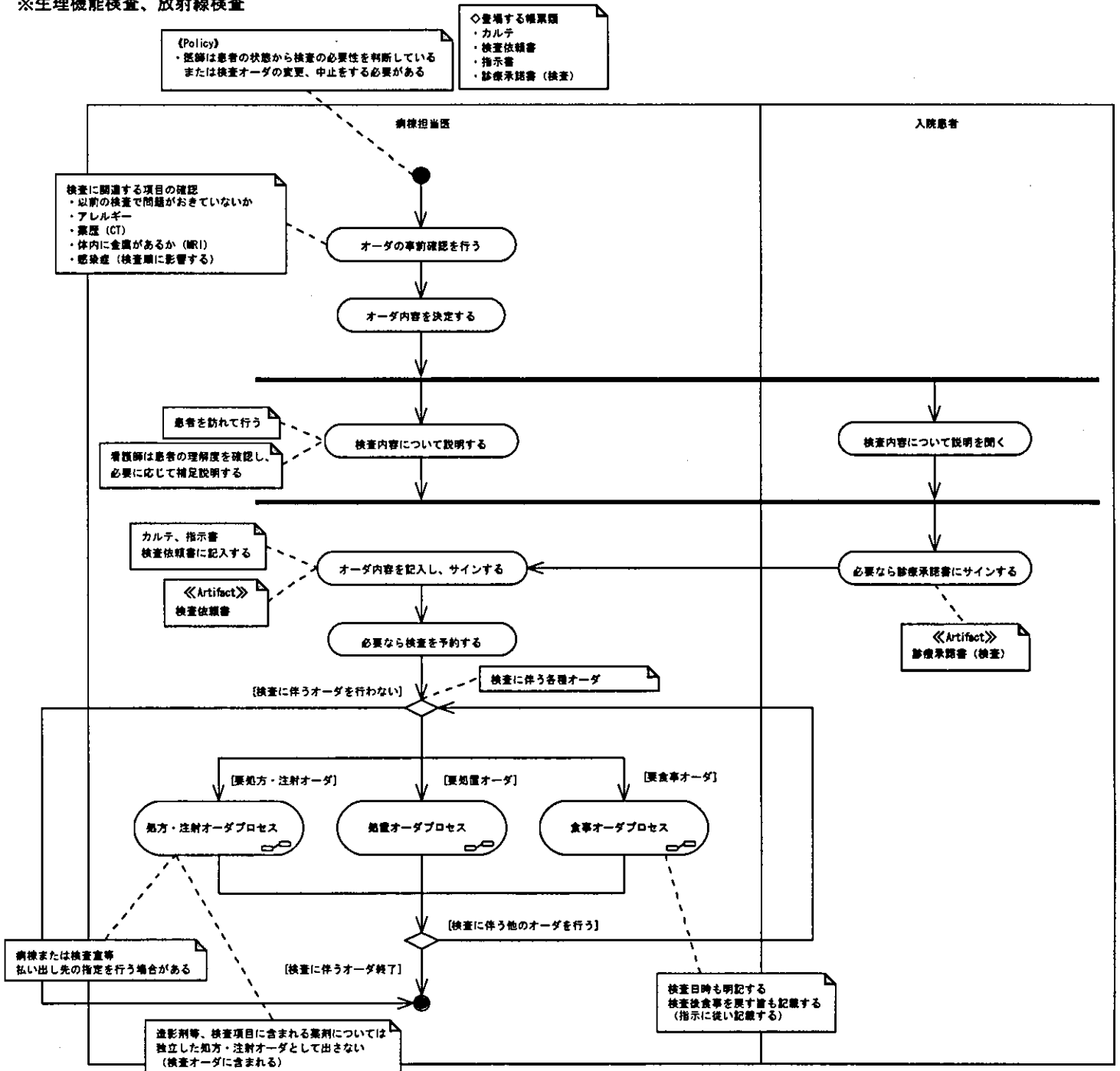
AI-045 検体採取プロセス

※複雑な検体採取は手術のプロセスを使用する



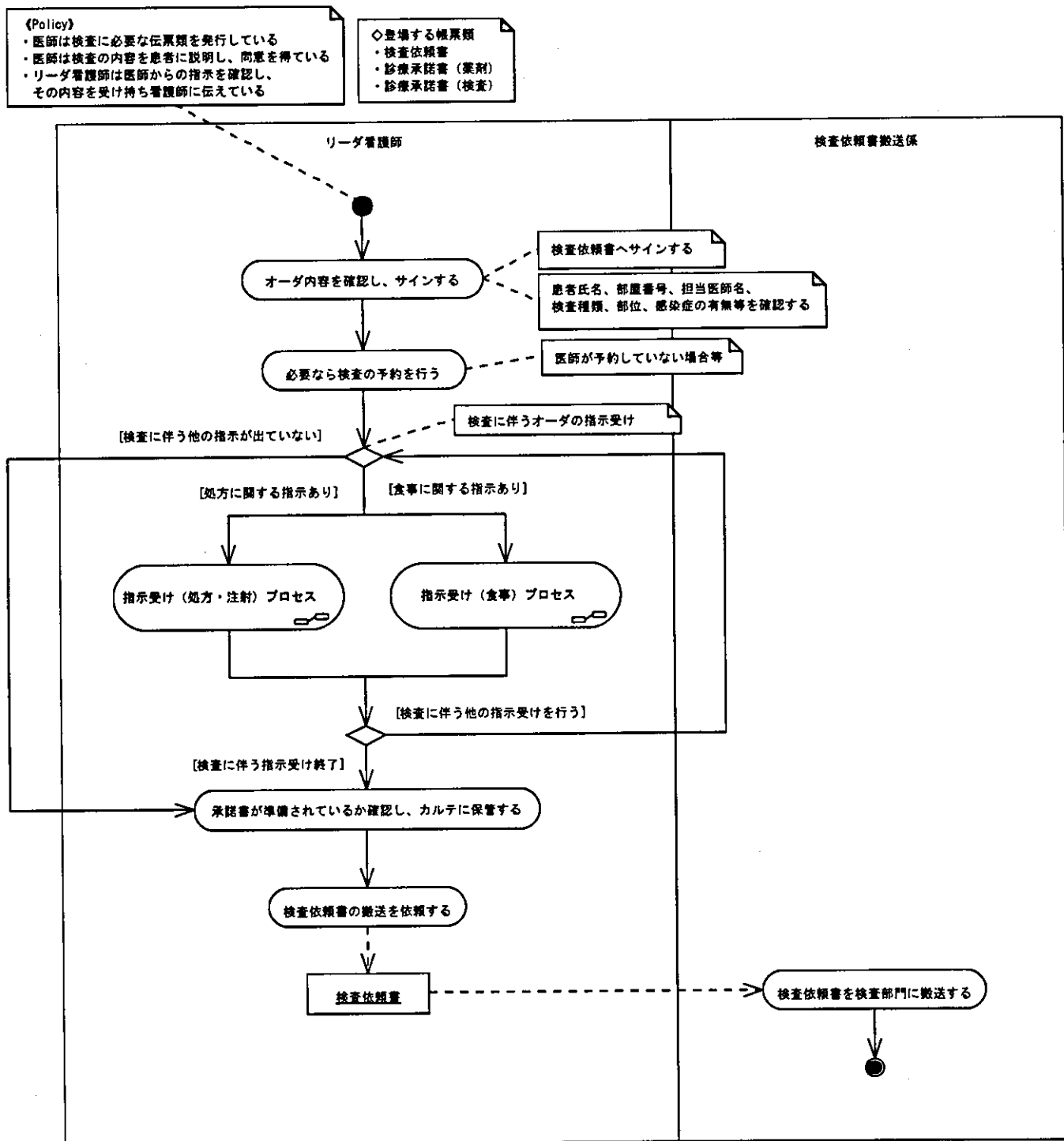
AI-046 検査オーダー（生理機能検査、放射線検査）プロセス

※生理機能検査、放射線検査



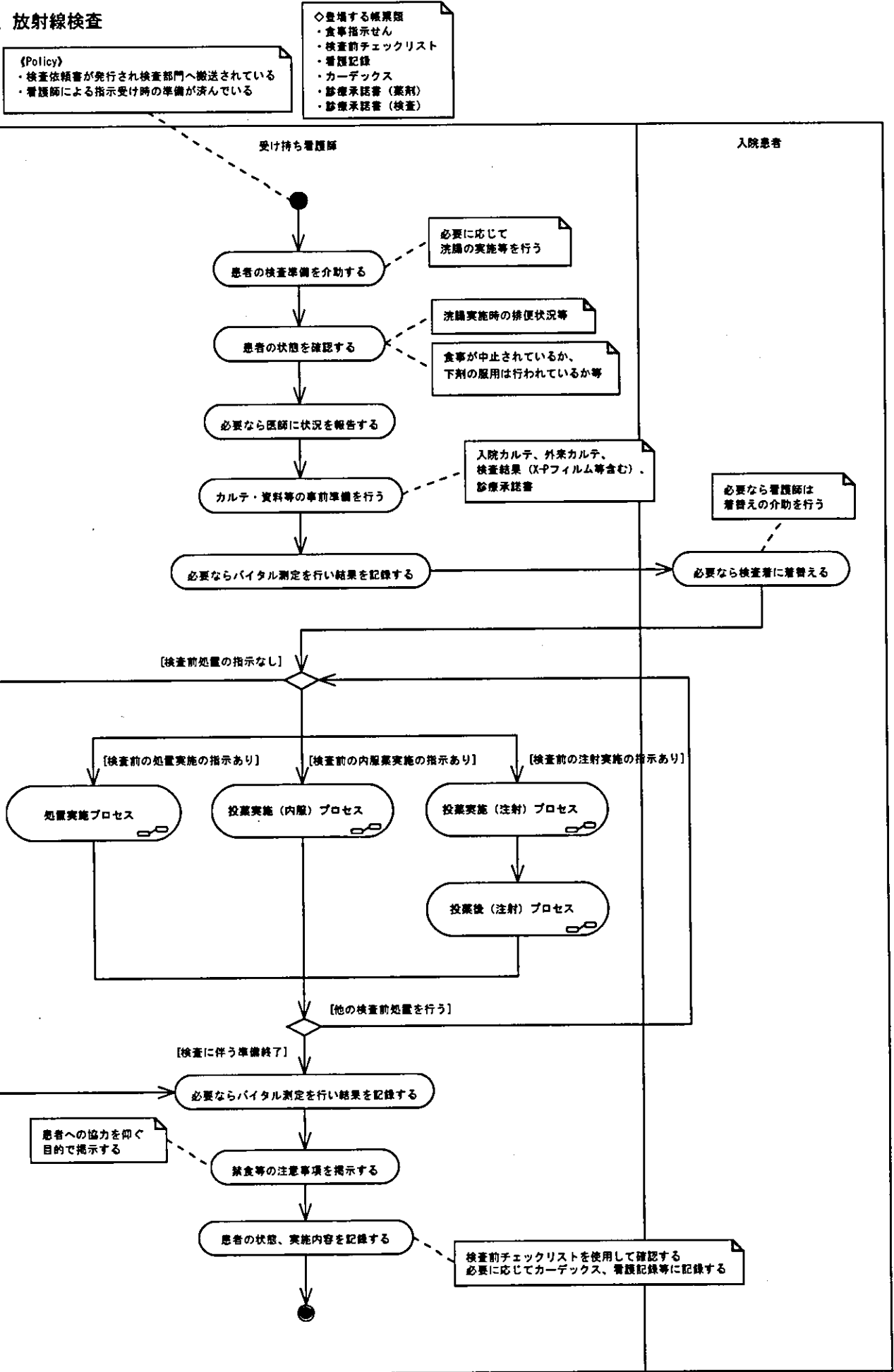
A1-047 指示受け（生理機能検査、放射線検査）プロセス

※生理機能検査、放射線検査

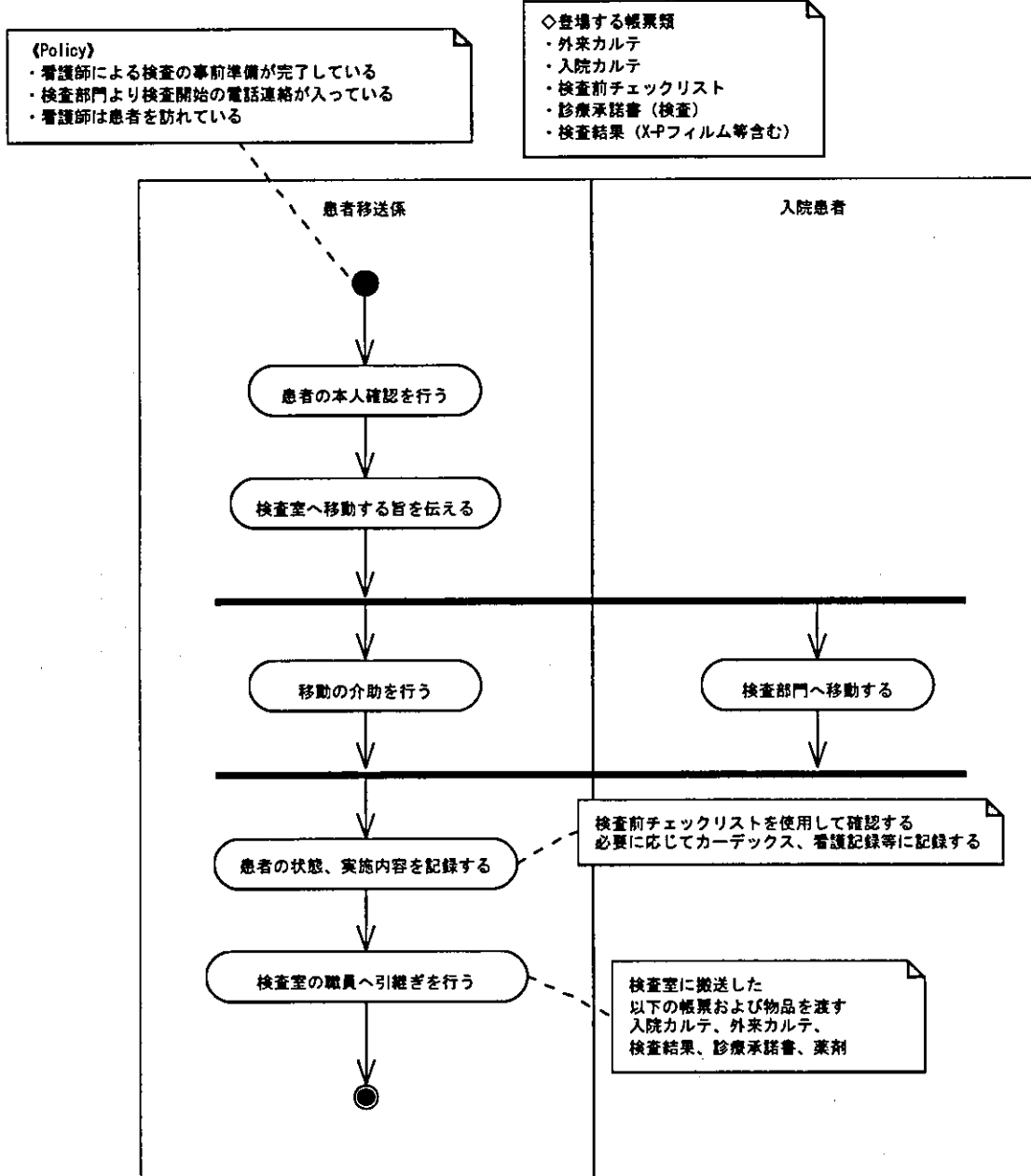


AI-048 検査準備プロセス

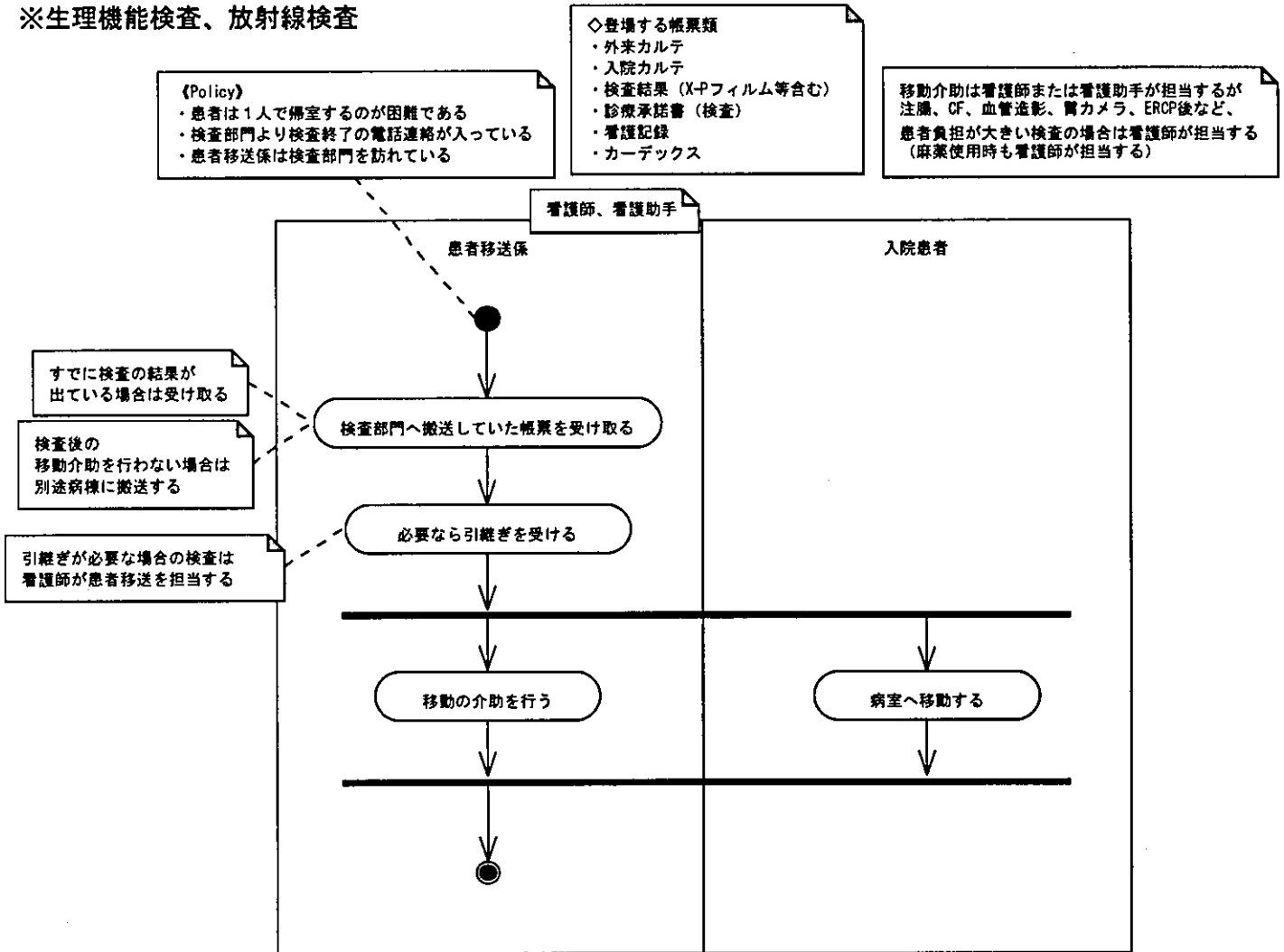
※生理機能検査、放射線検査



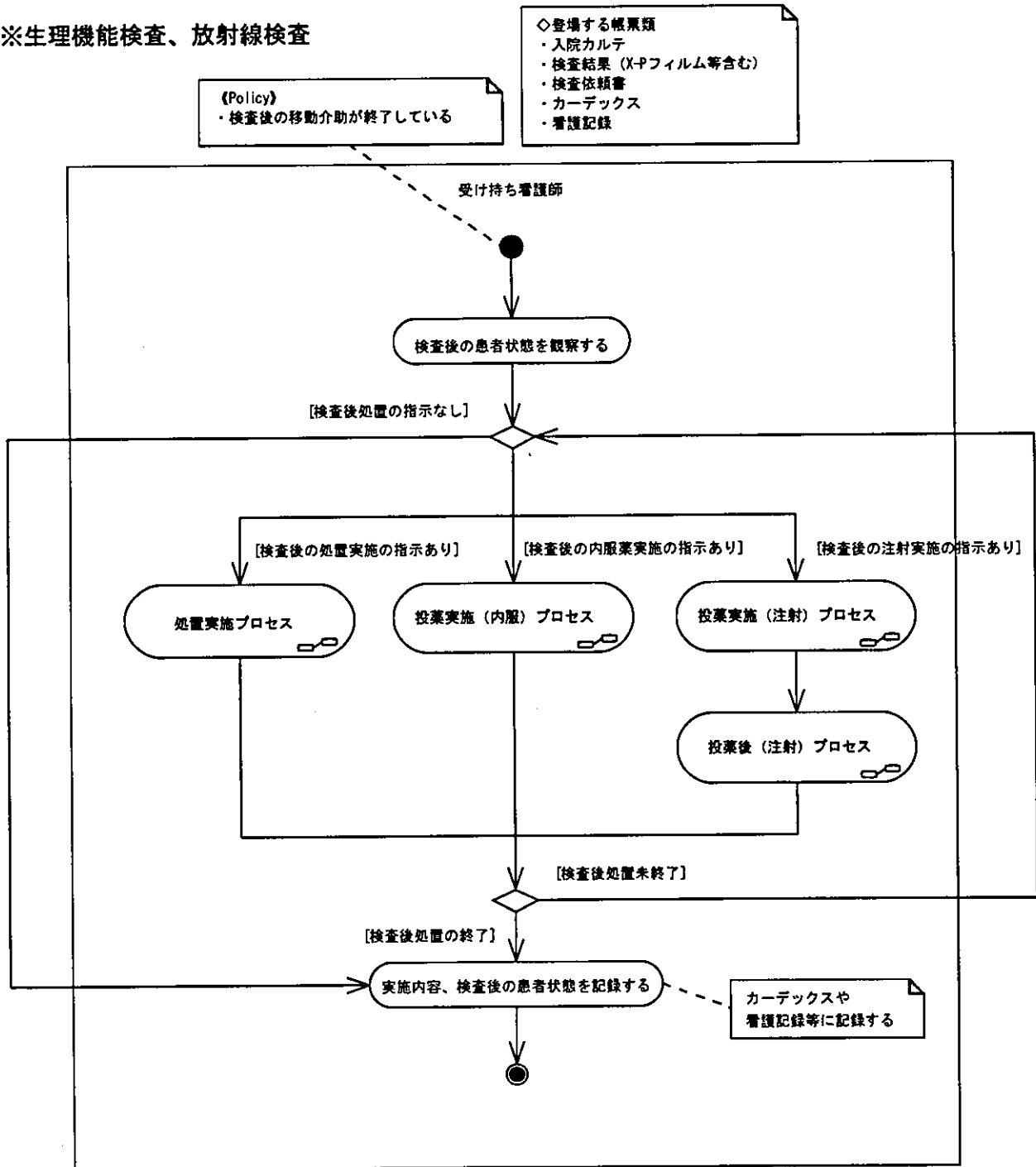
※生理機能検査、放射線検査

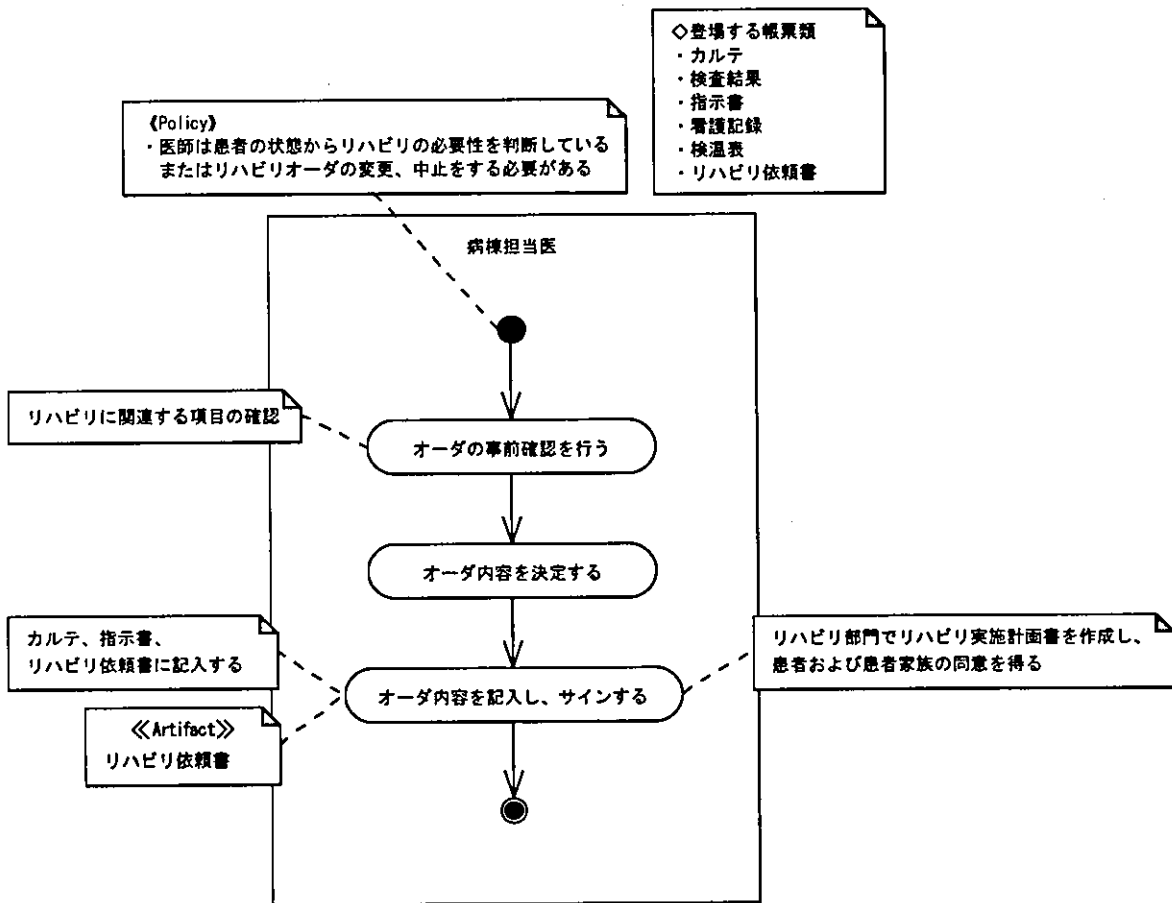


※生理機能検査、放射線検査

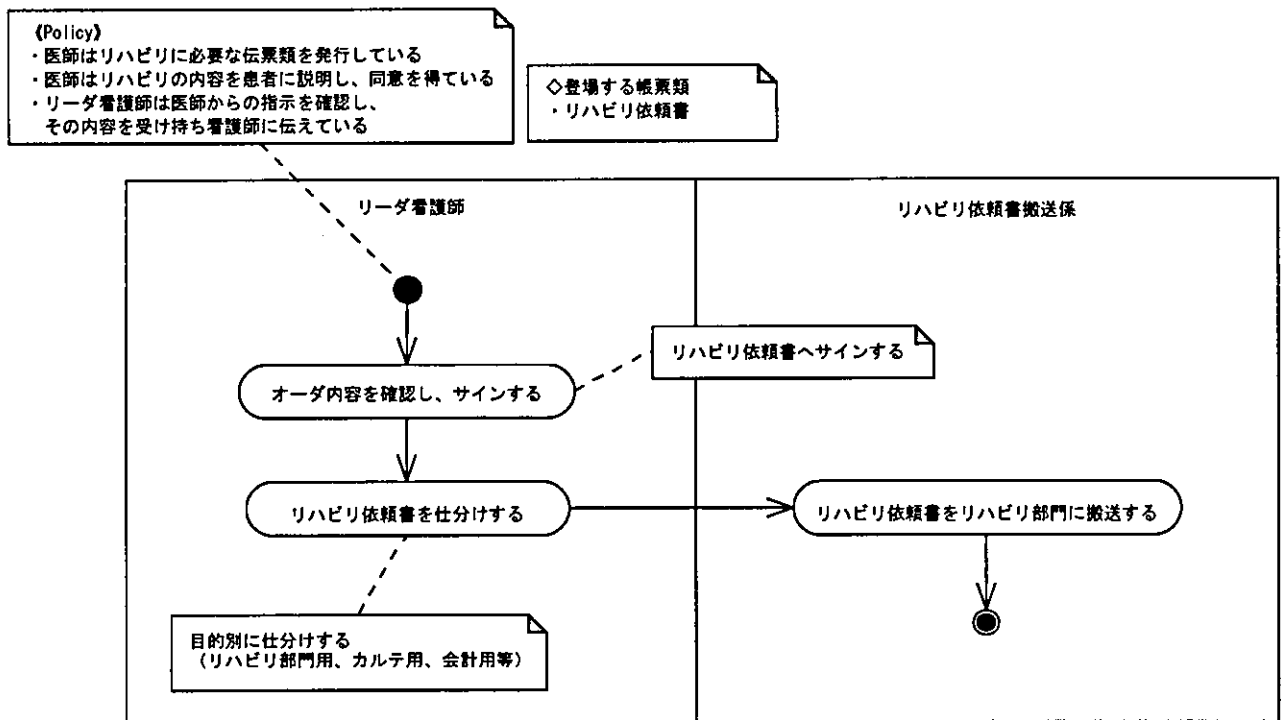


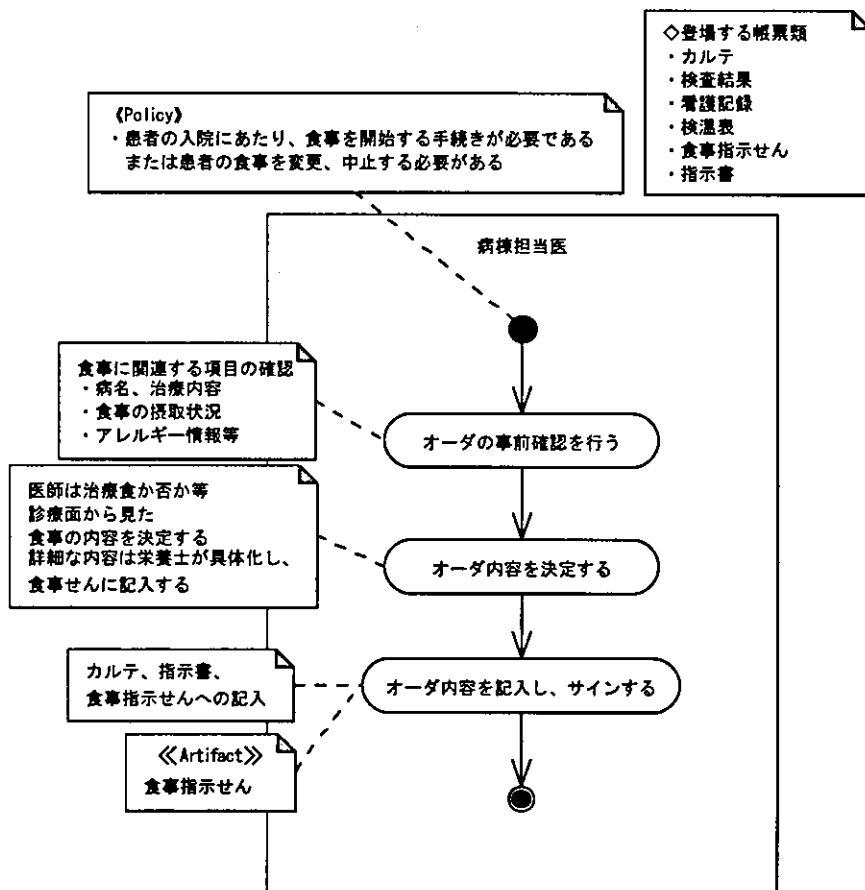
※生理機能検査、放射線検査



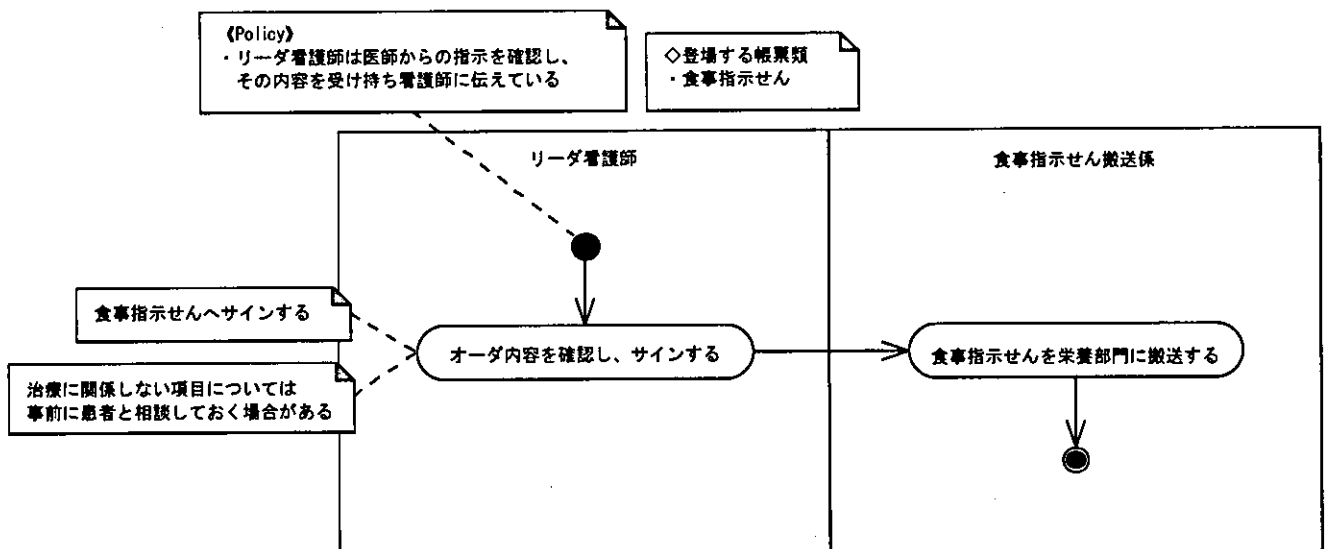


AI-053 指示受け（リハビリ）プロセス

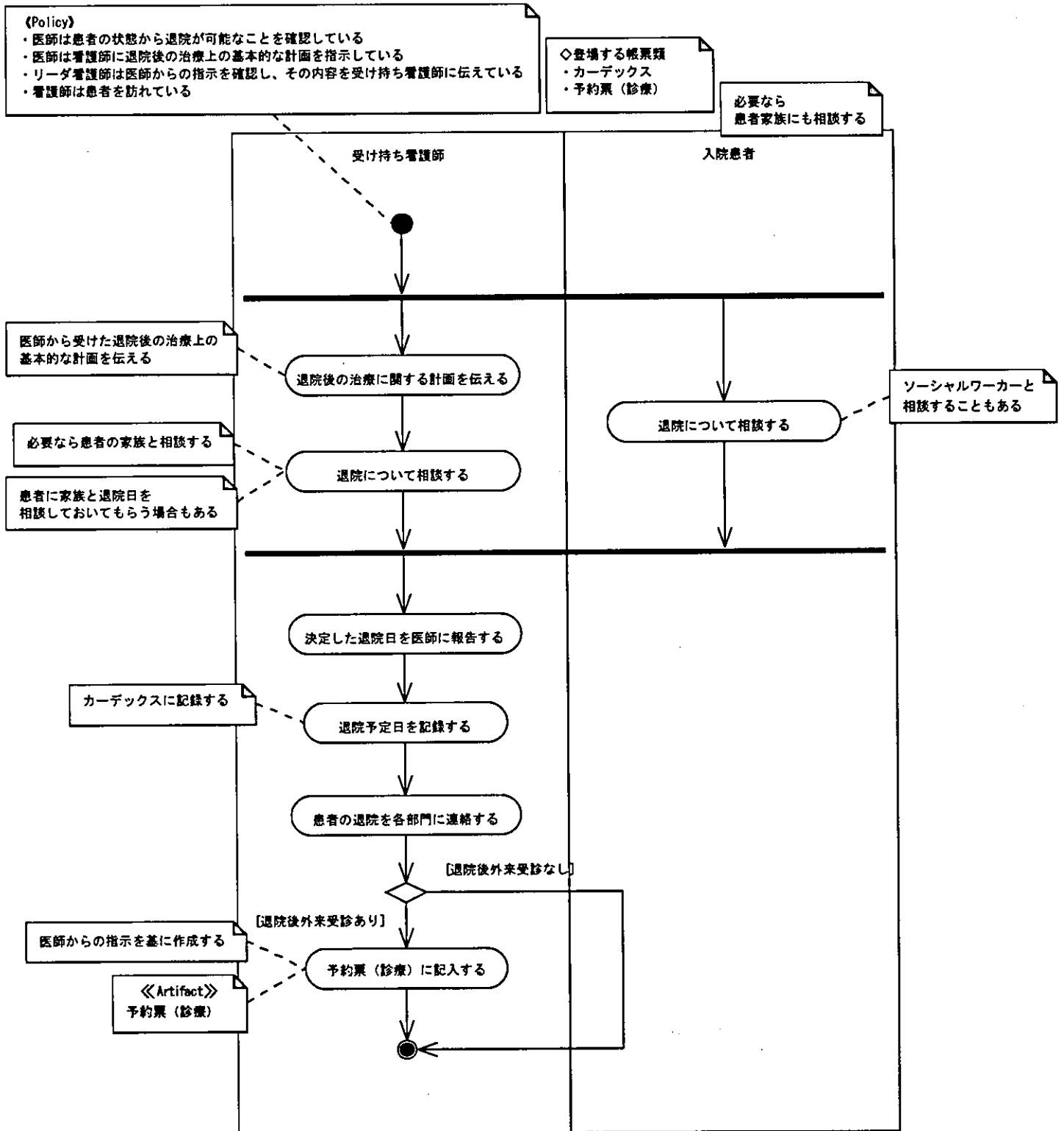




AI-055 指示受け（食事）プロセス



AI-056 退院計画プロセス



AI-057 退院オーダプロセス

