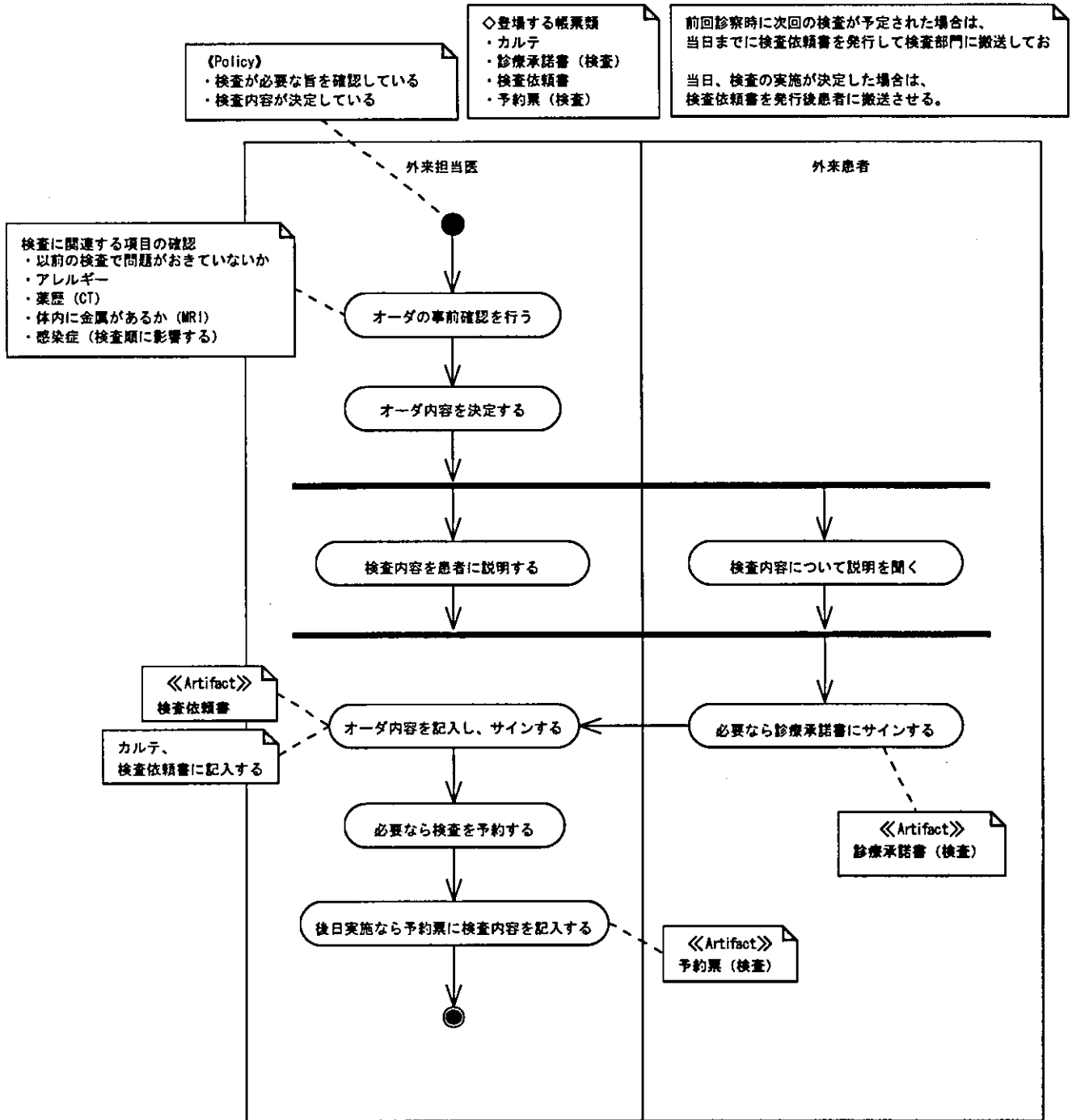
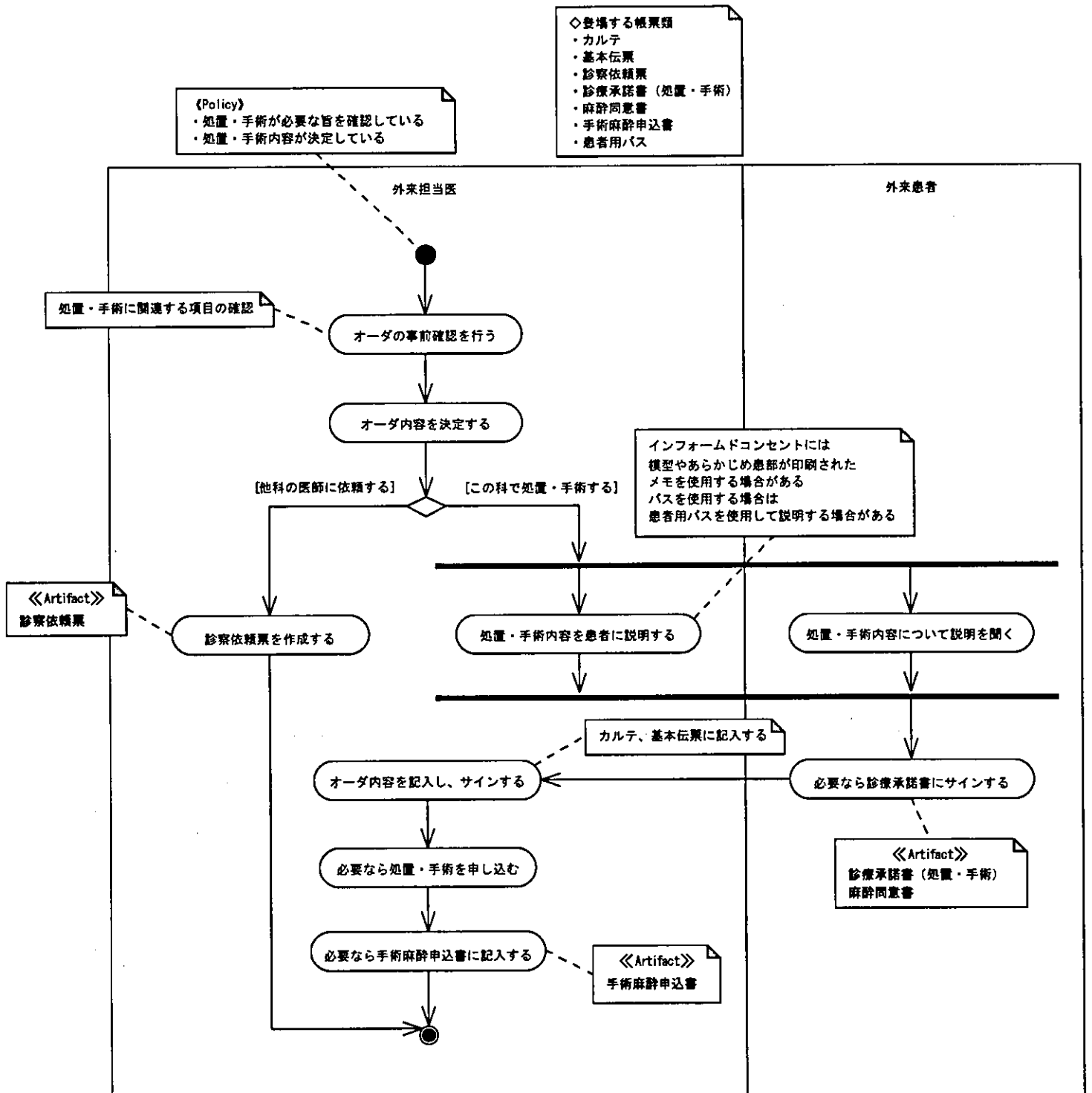


※検体検査、生理機能検査、放射線検査を対象とする



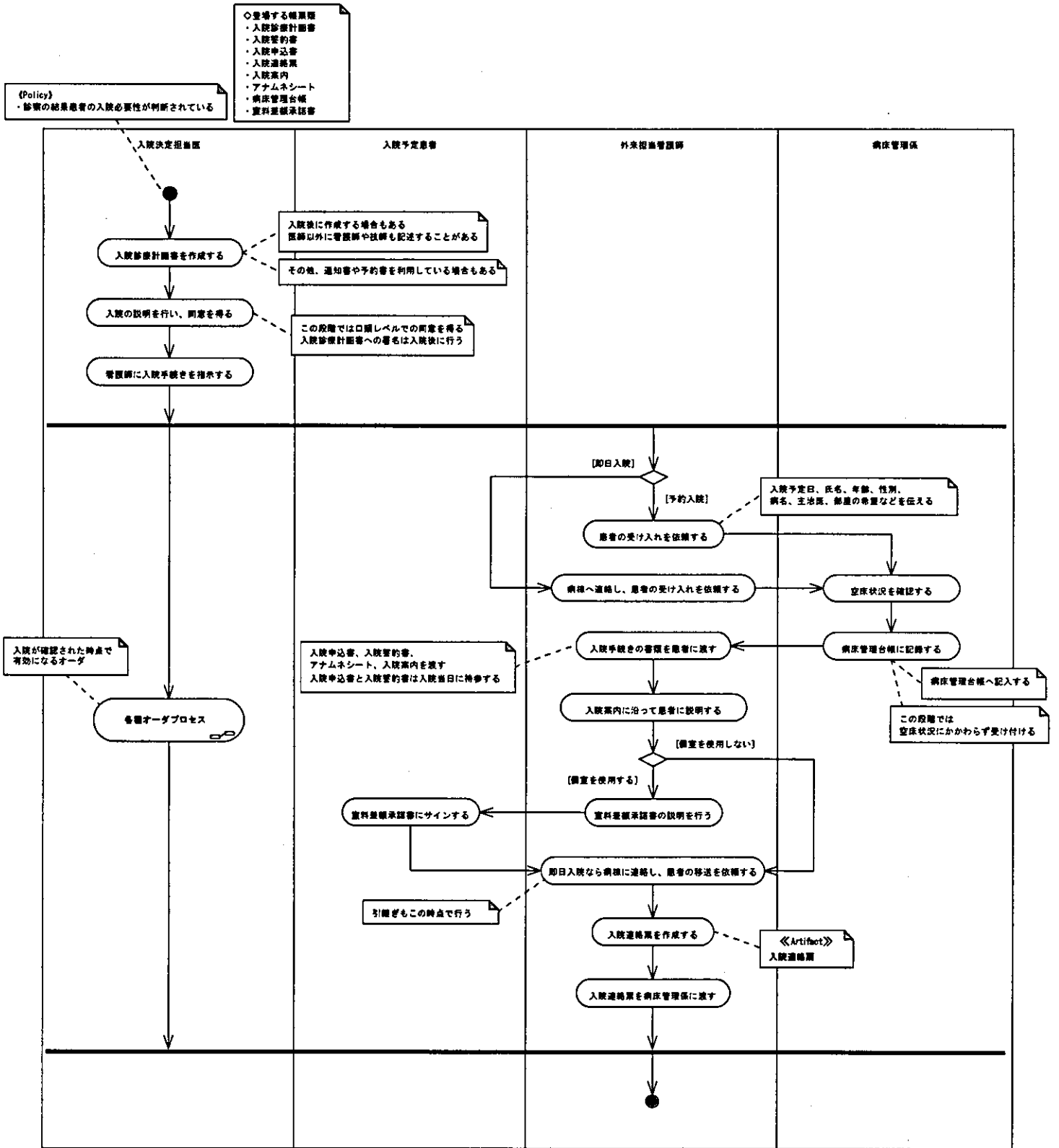
A0-013 処置・手術オーダープロセス



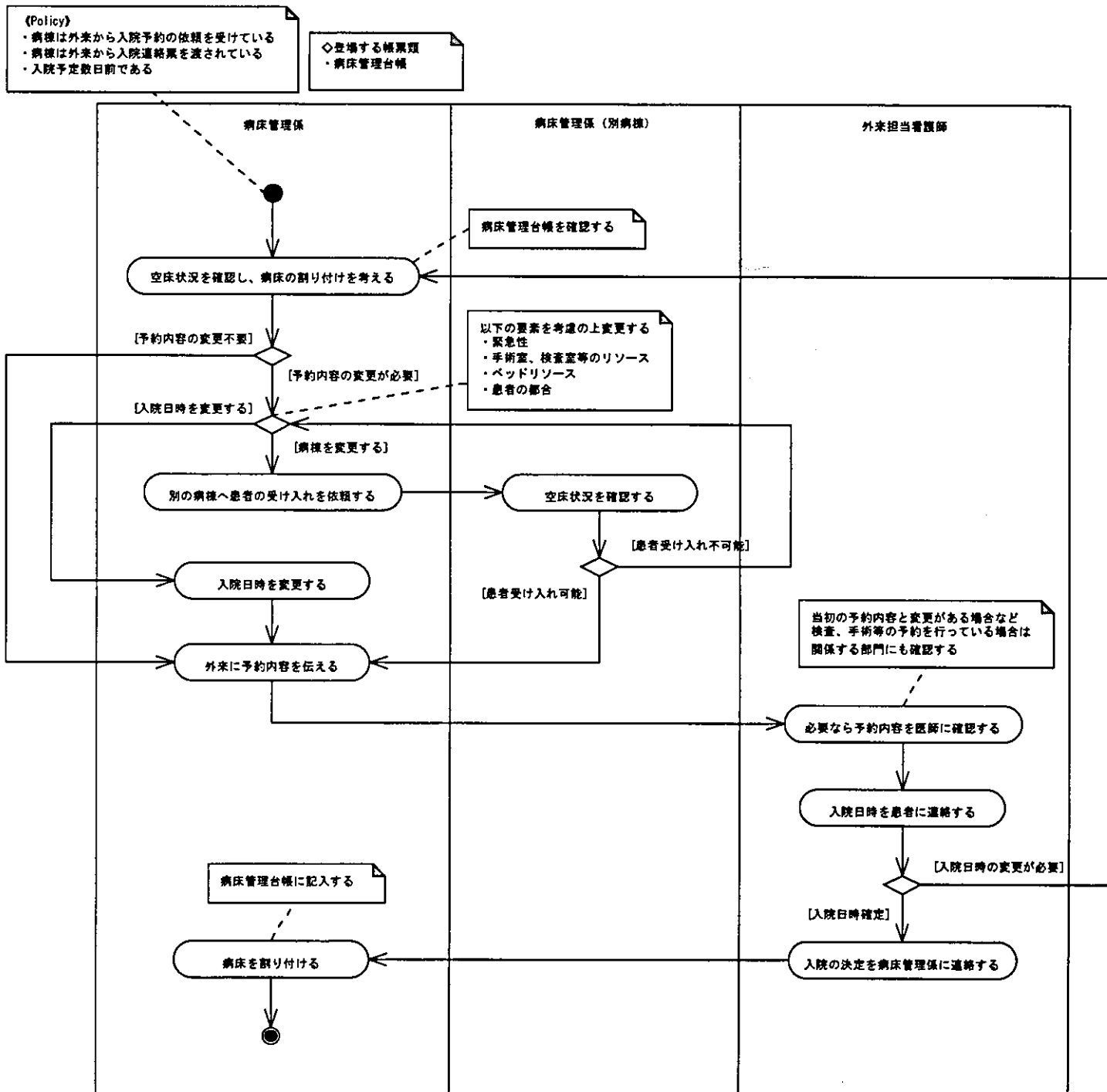
7 業務フローモデル (病棟)

ID	プロセス名	ID	プロセス名
AI-001	入院準備プロセス	AI-033	手術準備(前日)プロセス
AI-002	病床割り付けプロセス	AI-034	手術準備(当日)プロセス
AI-003	入院当日手続きプロセス	AI-035	移動介助(術前)プロセス
AI-004	病棟受け入れプロセス	AI-036	移動介助(術後)プロセス
AI-005	看護計画立案プロセス	AI-037	術後プロセス
AI-006	入院診療計画説明プロセス	AI-038	輸血オーダーダプロセス
AI-007	回診準備プロセス	AI-039	指示受け(輸血)プロセス
AI-008	回診プロセス	AI-040	輸血照合プロセス
AI-009	回診後プロセス	AI-041	輸血実施プロセス
AI-010	巡回準備プロセス	AI-042	輸血終了後プロセス
AI-011	巡回プロセス	AI-043	検査オーダーダ(検体検査)プロセス
AI-012	巡回後プロセス	AI-044	指示受け(検体検査)プロセス
AI-013	緊急対応プロセス	AI-045	検体採取プロセス
AI-014	引継ぎプロセス	AI-046	検査オーダーダ(生理機能検査、放射線検査)プロセス
AI-015	コメディカル患者訪問プロセス	AI-047	指示受け(生理機能検査、放射線検査)プロセス
AI-016	各種オーダーダプロセス	AI-048	検査準備プロセス
AI-017	指示受けプロセス	AI-049	移動介助(検査前)プロセス
AI-018	処方・注射オーダーダプロセス	AI-050	移動介助(検査後)プロセス
AI-019	指示受け(処方・注射)プロセス	AI-051	検査後プロセス
AI-020	薬剤照合プロセス	AI-052	リハビリオーダーダプロセス
AI-021	投薬準備(内服)プロセス	AI-053	指示受け(リハビリ)プロセス
AI-022	投薬準備(注射)プロセス	AI-054	食事オーダーダプロセス
AI-023	投薬実施(内服)プロセス	AI-055	指示受け(食事)プロセス
AI-024	投薬実施(注射)プロセス	AI-056	退院計画プロセス
AI-025	投薬終了後プロセス	AI-057	退院オーダーダプロセス
AI-026	投薬実施(頓用薬・緊急時)プロセス	AI-058	退院当日プロセス
AI-027	処置オーダーダプロセス	AI-059	診療記録整理プロセス
AI-028	処置前プロセス	AI-060	危篤時連絡プロセス
AI-029	処置実施プロセス	AI-061	死亡確認プロセス
AI-030	手術オーダーダプロセス	AI-062	死亡時家族説明プロセス
AI-031	指示受け(手術)プロセス	AI-063	死後の処置プロセス
AI-032	手術オリエンテーションプロセス	AI-064	死亡退院後プロセス

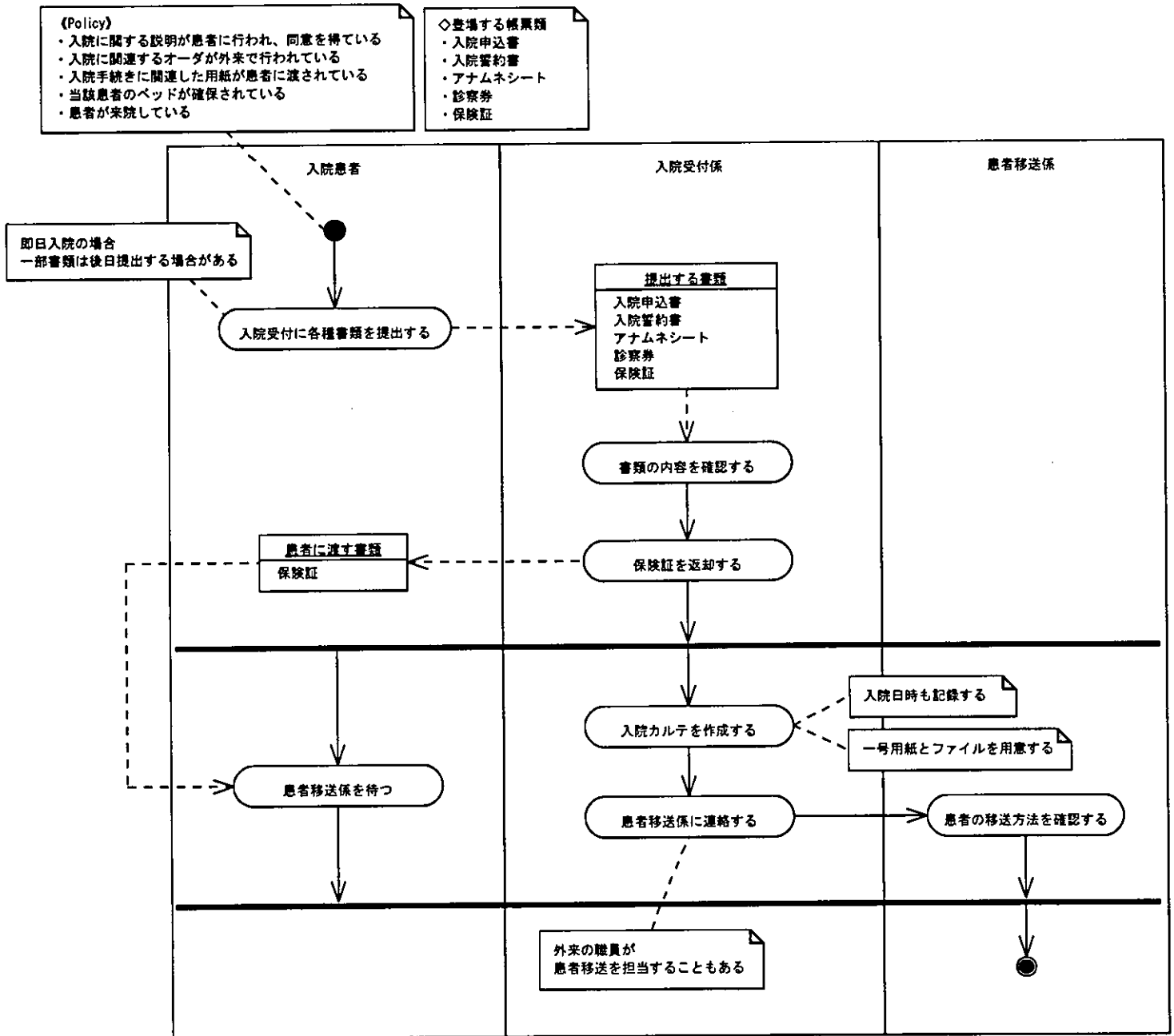
AI-001 入院準備プロセス



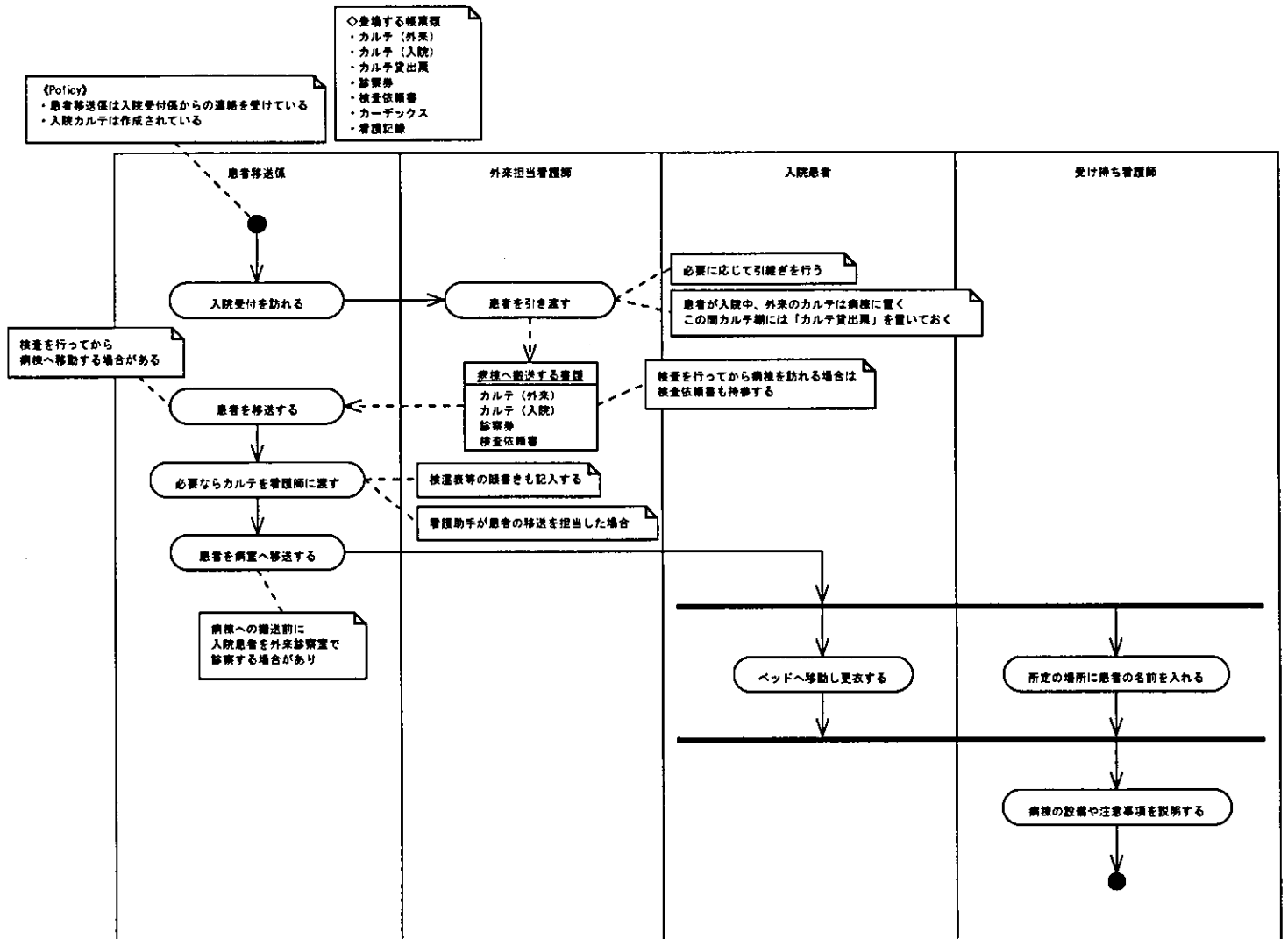
AI-002 病床割り付けプロセス



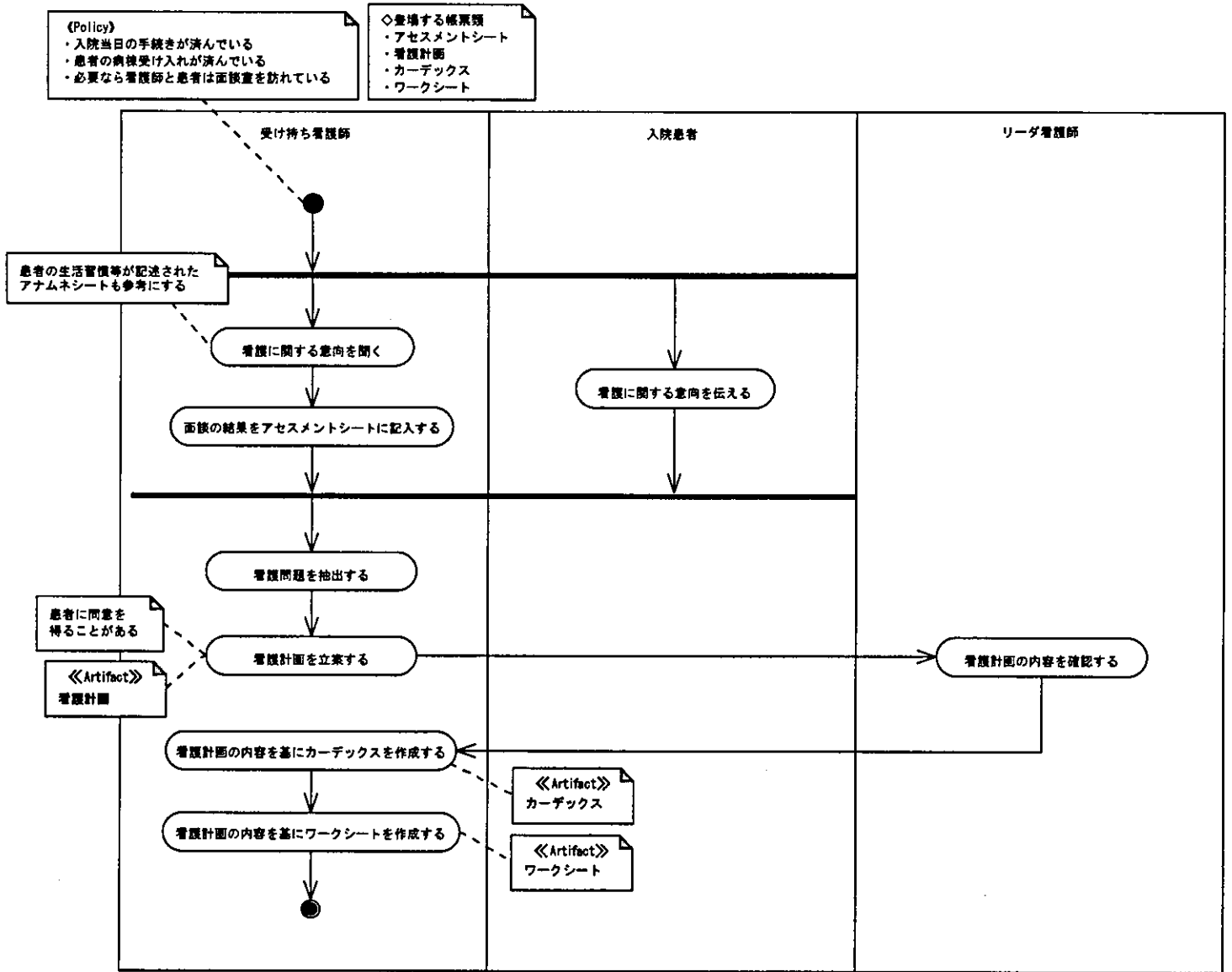
AI-003 入院当日手続きプロセス

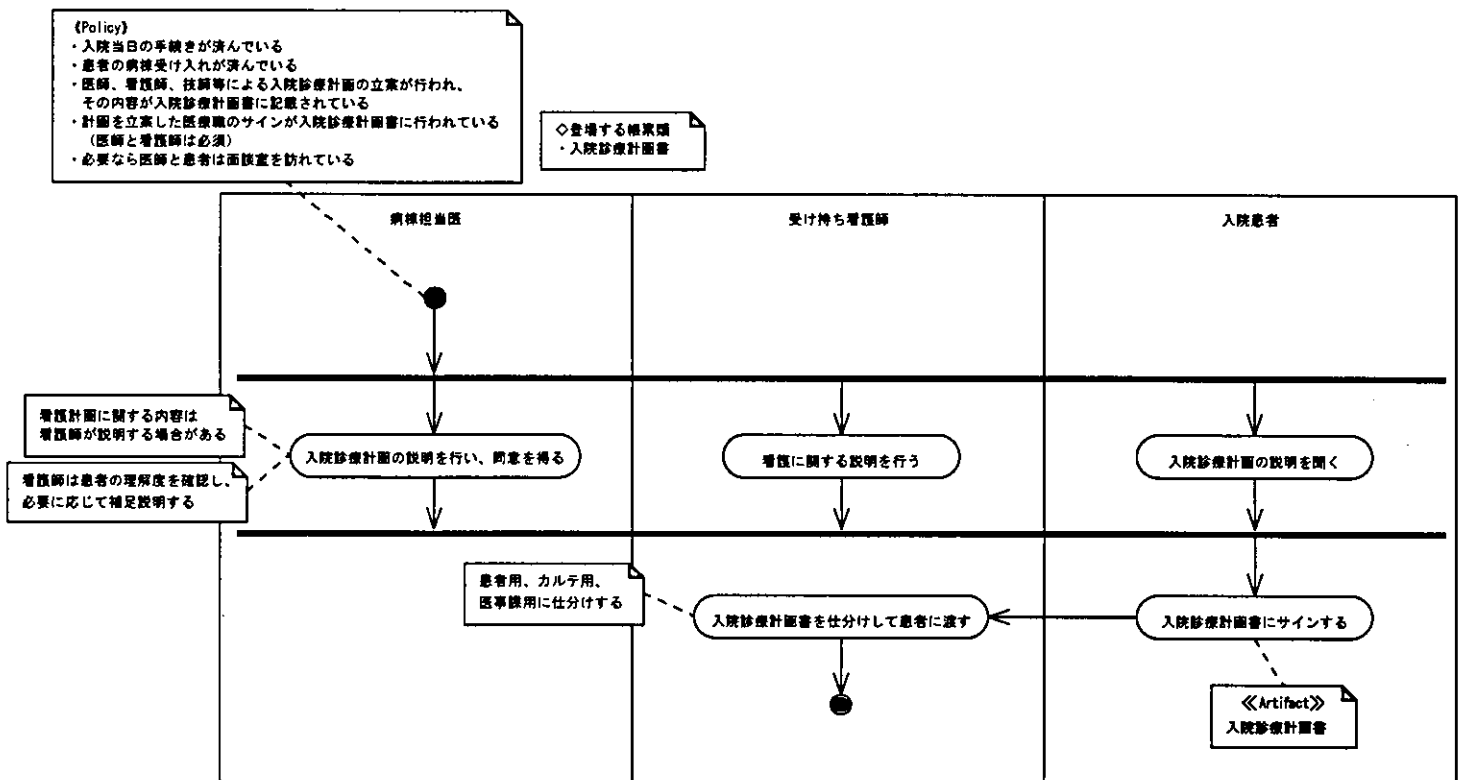


AI-004 病棟受け入れプロセス

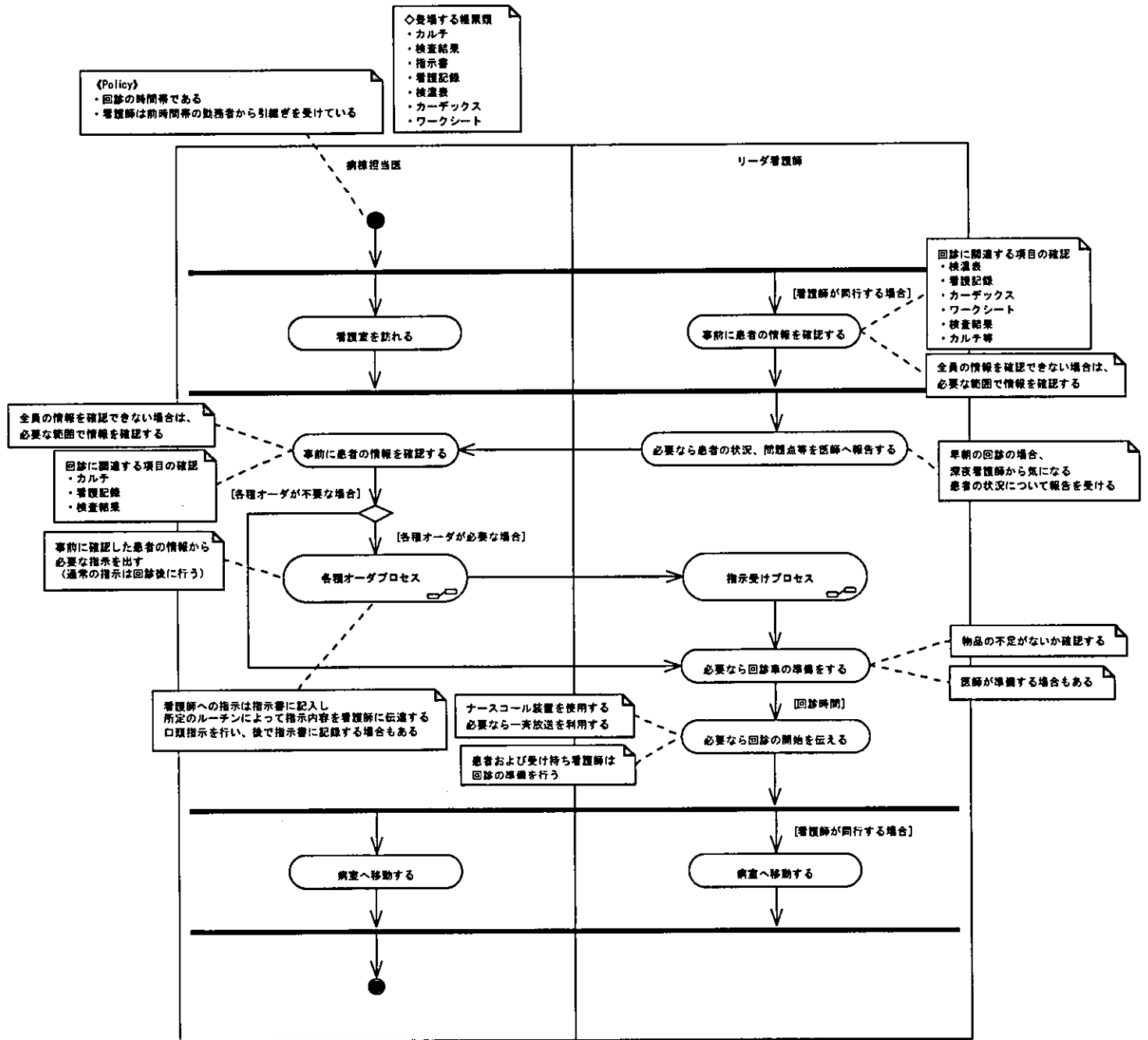


AI-005 看護計画立案プロセス

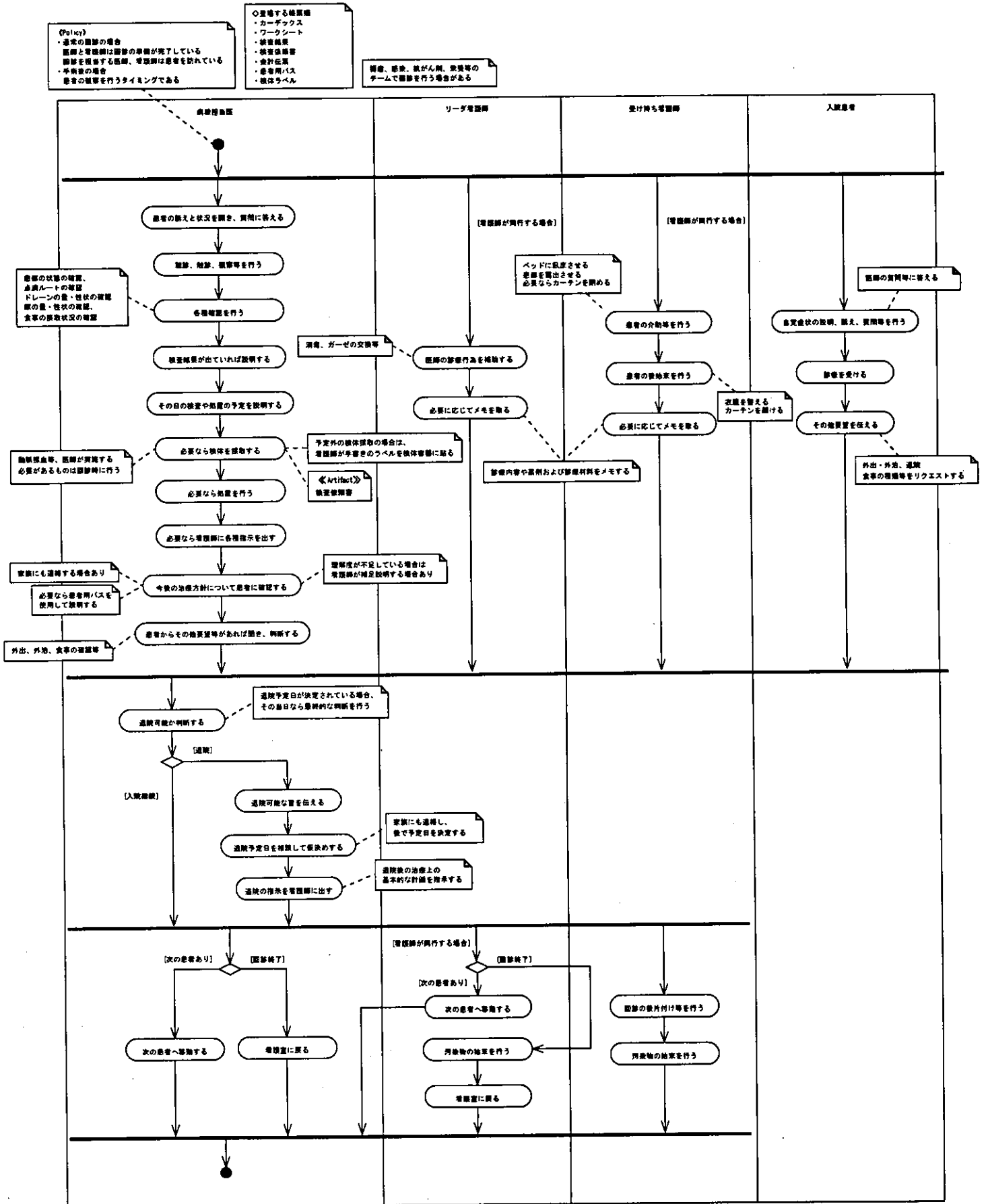




AI-007 回診準備プロセス



AI-008 回診プロセス

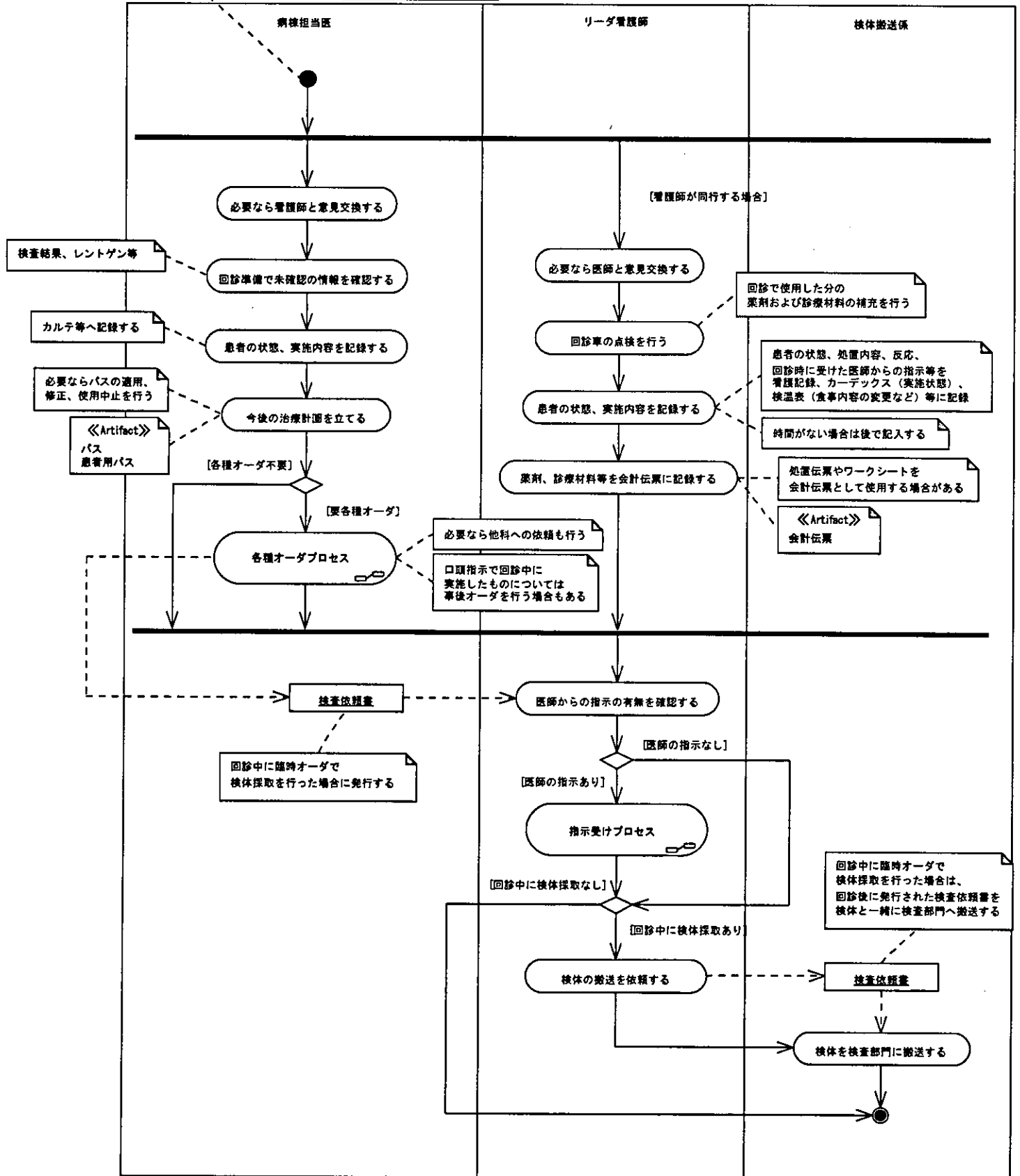


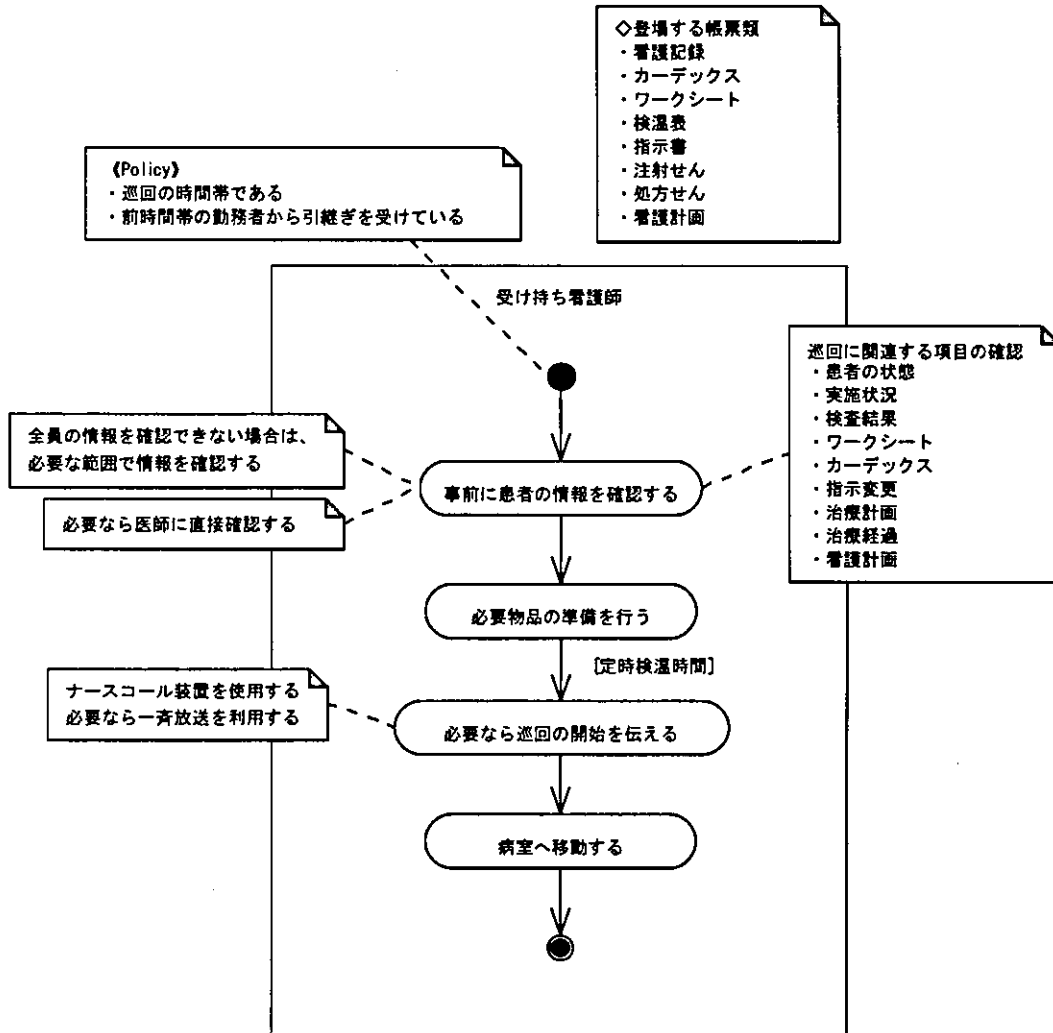
AI-009 回診後プロセス

- ◇登場する帳票類
- ・カルテ
 - ・看護記録
 - ・カードックス
 - ・ワークシート
 - ・検温表
 - ・指示書
 - ・検査依頼書
 - ・診察依頼書
 - ・パス
 - ・患者用パス
 - ・会計伝票

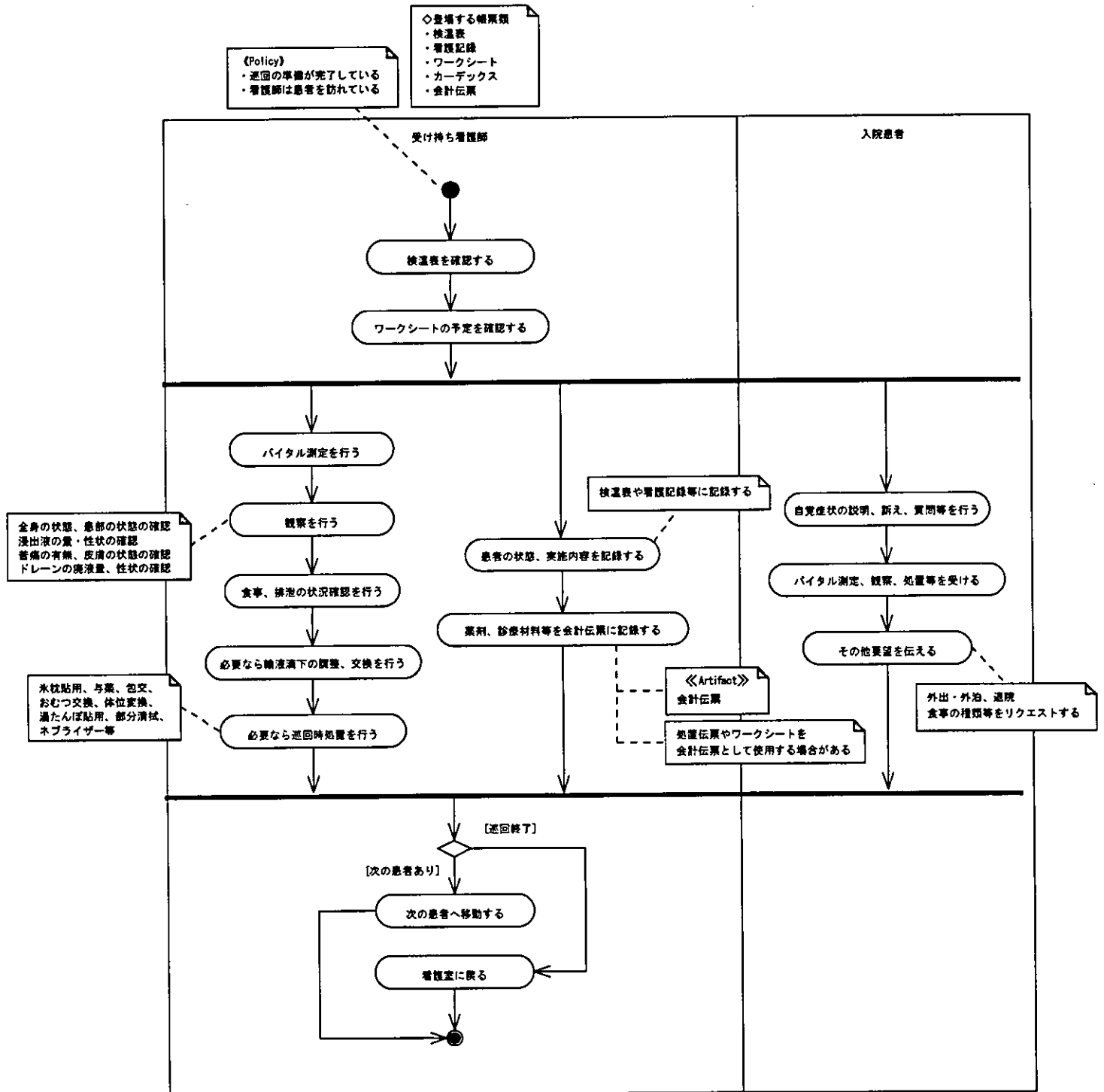
【Policy】

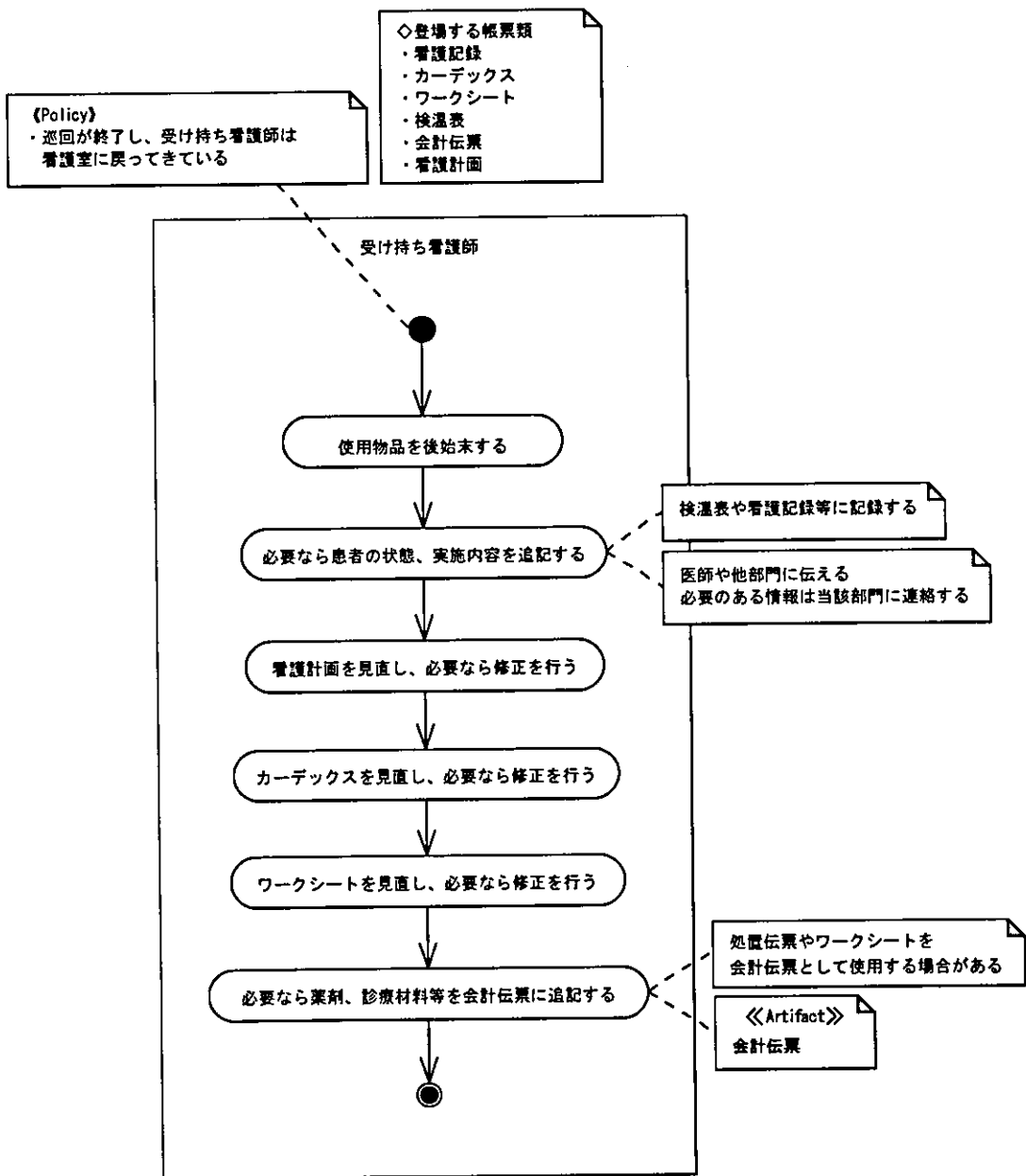
- ・回診が終了し、医師とリーダー看護師は看護室へ戻ってきている
- ・手術後の場合、患者の観察が終了している





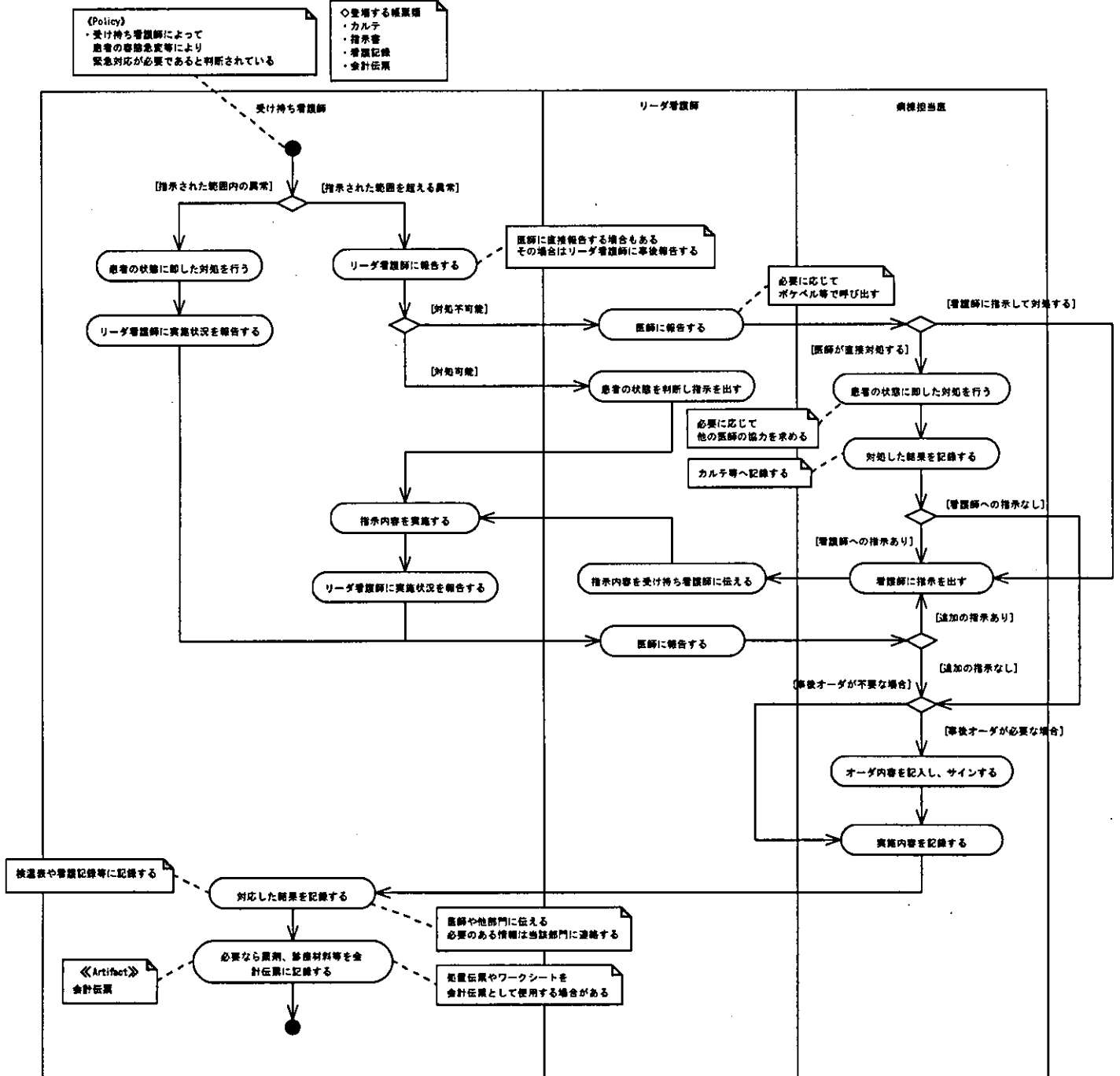
AI-011 巡回プロセス



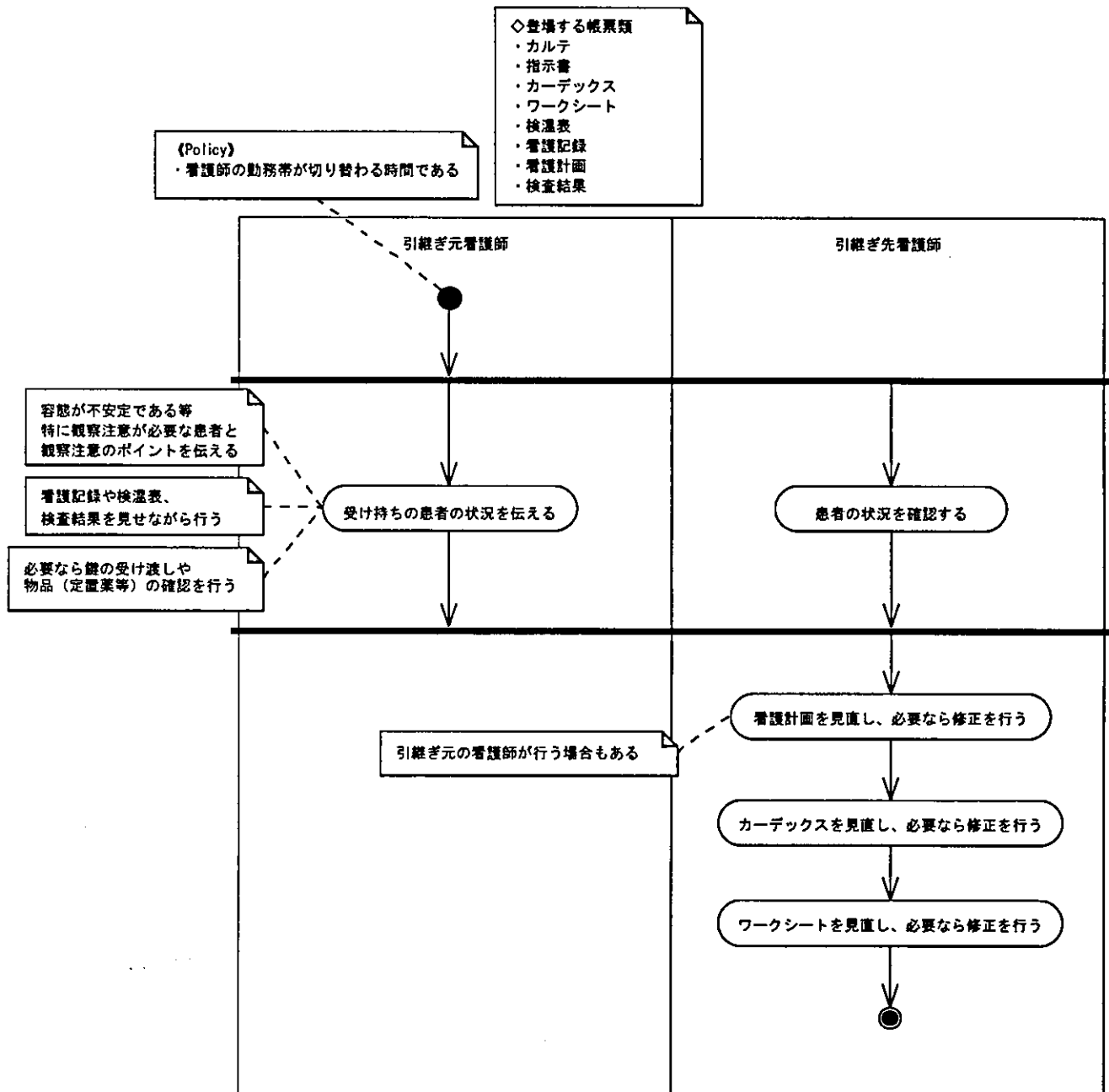


AI-013 緊急対応プロセス

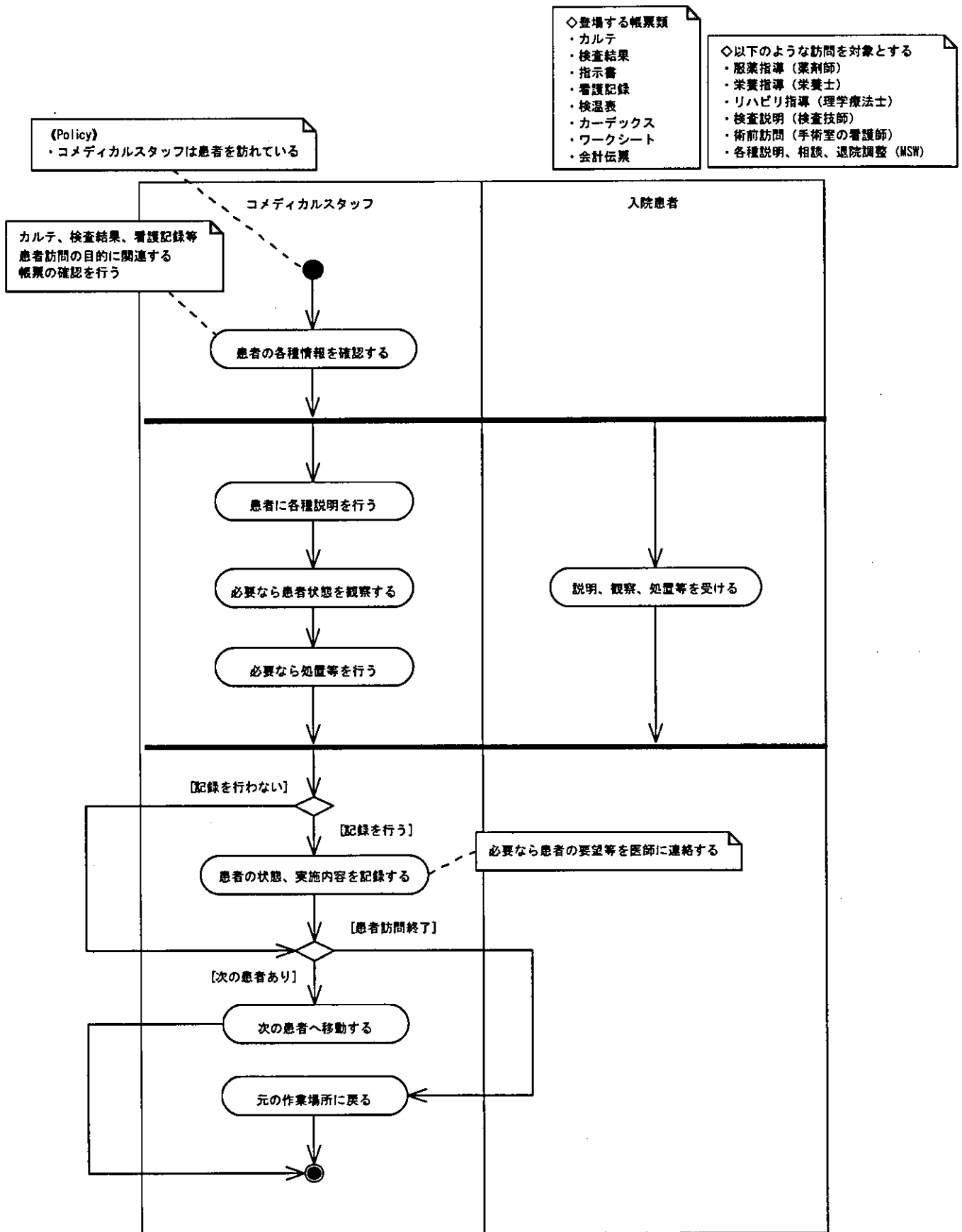
※緊急な治療・処置を必要とする場合のプロセス



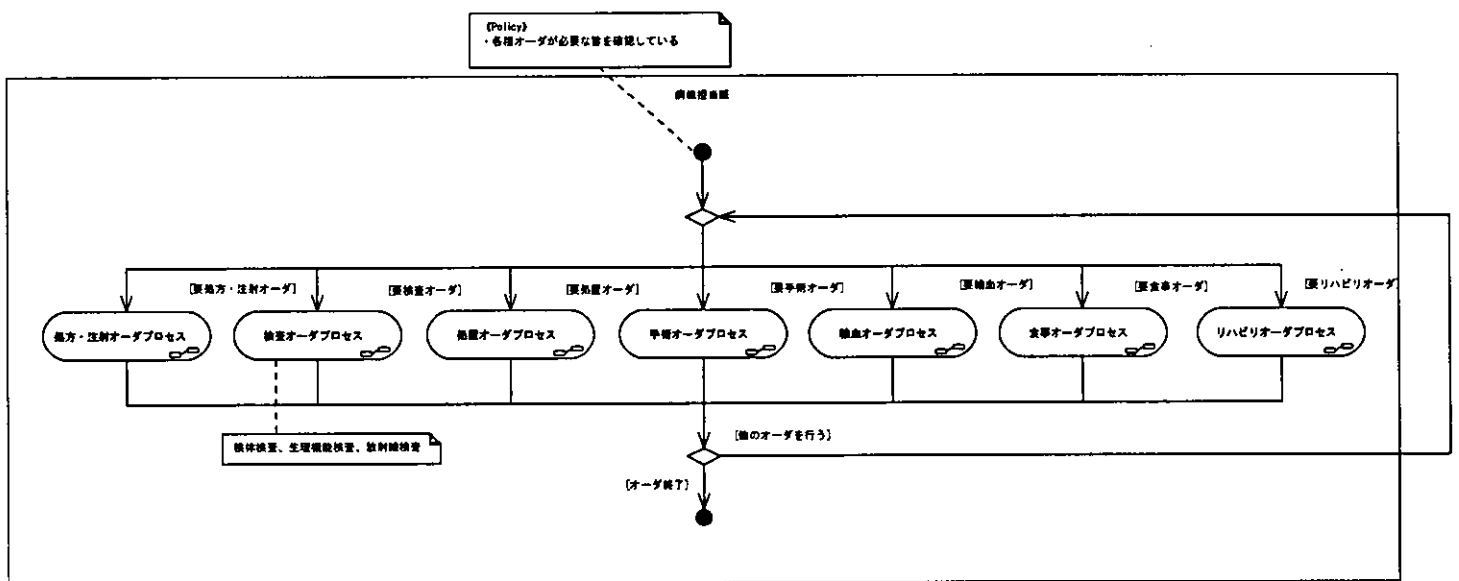
AI-014 引継ぎプロセス



AI-015 コメディカル患者訪問プロセス



AI-016 各種オーダープロセス



AI-017 指示受けプロセス

