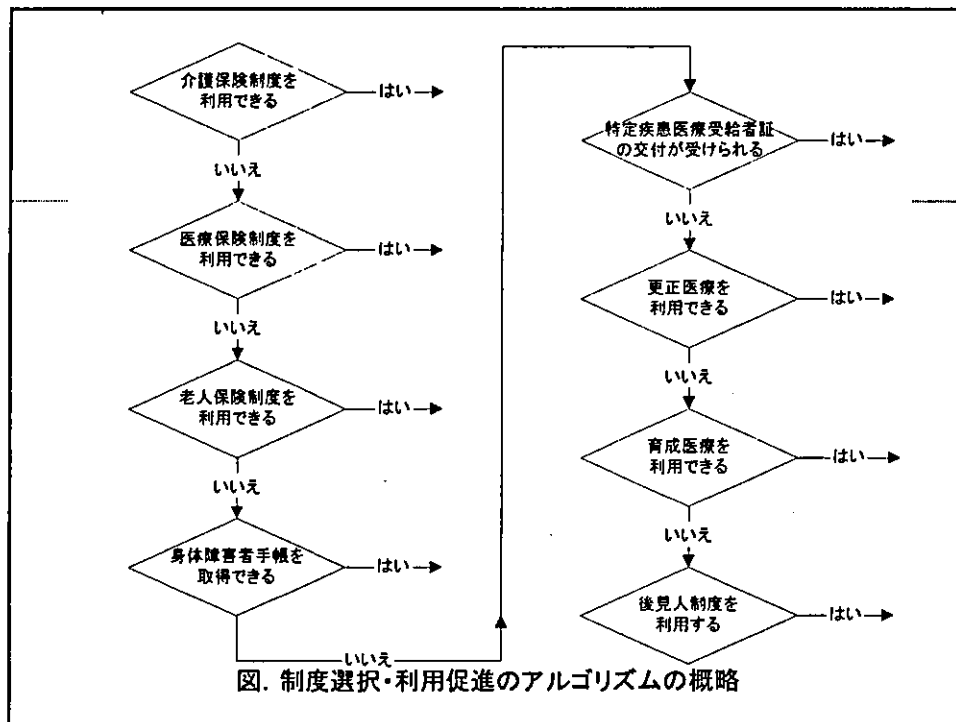


## 制度の選択・利用促進の アルゴリズム

### 制度

- ◆ 介護保険制度
- ◆ 医療保険制度
- ◆ 老人保健制度
- ◆ 身体障害者手帳の取得
- ◆ 特定疾患医療受給者証の交付
- ◆ 更生医療
- ◆ 育成医療
- ◆ 後見人制度



# 社会資源活用のアルゴリズム

## 社会資源

- ◆ 訪問診療
- ◆ 訪問薬剤指導
- ◆ 訪問看護
- ◆ 訪問介護
- ◆ 訪問リハビリテーション
- ◆ 入浴サービス
- ◆ デイサービス
- ◆ ショートステイ
- ◆ グループホーム

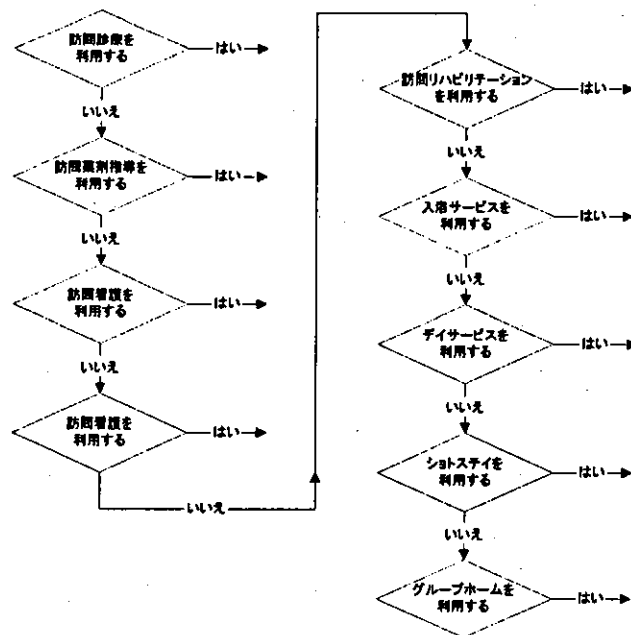


図. 社会資源の紹介のアルゴリズムの概略



**第15章 アルゴリズムの可視化に関する途中結果**  
**(H16年度時点でのアルゴリズム)**

## 1. 退院調整

領域リーダー：川村 佐和子（東京都立保健科学大学）

研究協力者：千葉 由美（東京医科歯科大学）

松下 祥子（東京都立保健科学大学）

**作業途中**

## 2. 高度なコーディネーションケア

領域リーダー：嶋森好子（京都大学医学部附属病院）

研究協力者：平田明美（京都大学医学部附属病院）

秋山智弥（京都大学医学部附属病院）

**作業途中**



### 3. 高度先進医療に伴うケア

領域リーダー：嶋森好子（京都大学医学部附属病院）

研究協力者：平田明美（京都大学医学部附属病院）

秋山智弥（京都大学医学部附属病院）

**作業途中**

#### 4. クリティカルケア（ICU）

領域リーダー：道又 元裕      日本看護協会研修センター

**作業途中**

## 5. クリティカルケア（CCU）

領域リーダー： 調整中

**作業途中**

## 6. クリティカルケア（NICU）

領域リーダー：成田 伸(自治医科大学)

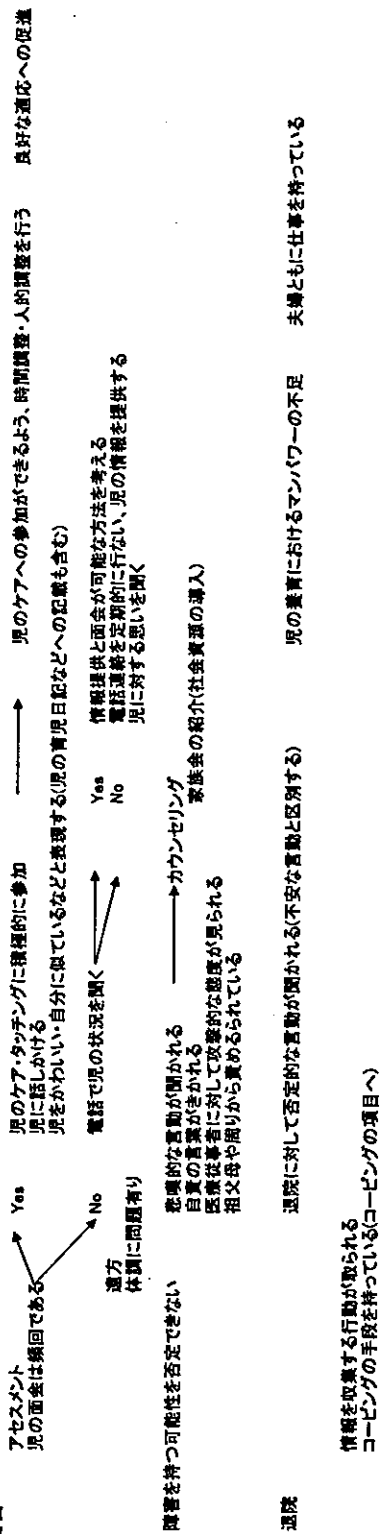
研究協力者：村上睦子（日本赤十字社医療センター）

大原 良子(自治医科大学)

宮澤 純子(東京大学大学院)

「NICU退院に向けてのアルゴリズム案」(2004.7.23.)

対象: 何らかのハンディキャップを持って退院する場合  
 項目: 母親  
 認知: 親としての自尊と原への養育行動





## 7. 救命・救急看護

領域リーダー：中村 恵子（青森県立保健大学）

研究協力者：松月みどり（日本大学）

西尾 治美（日本大学）

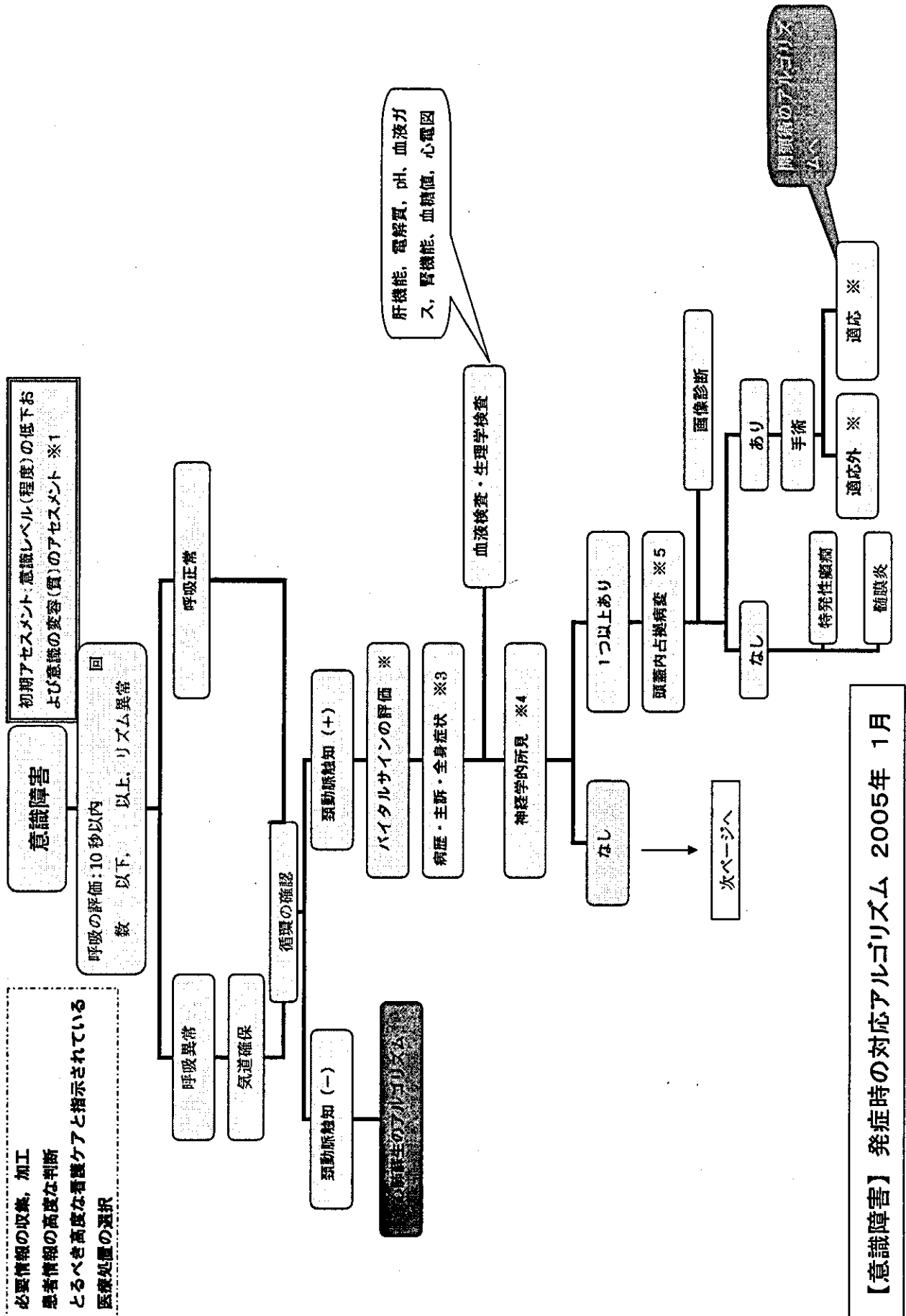
石井 幸子（青森県立保健大学）

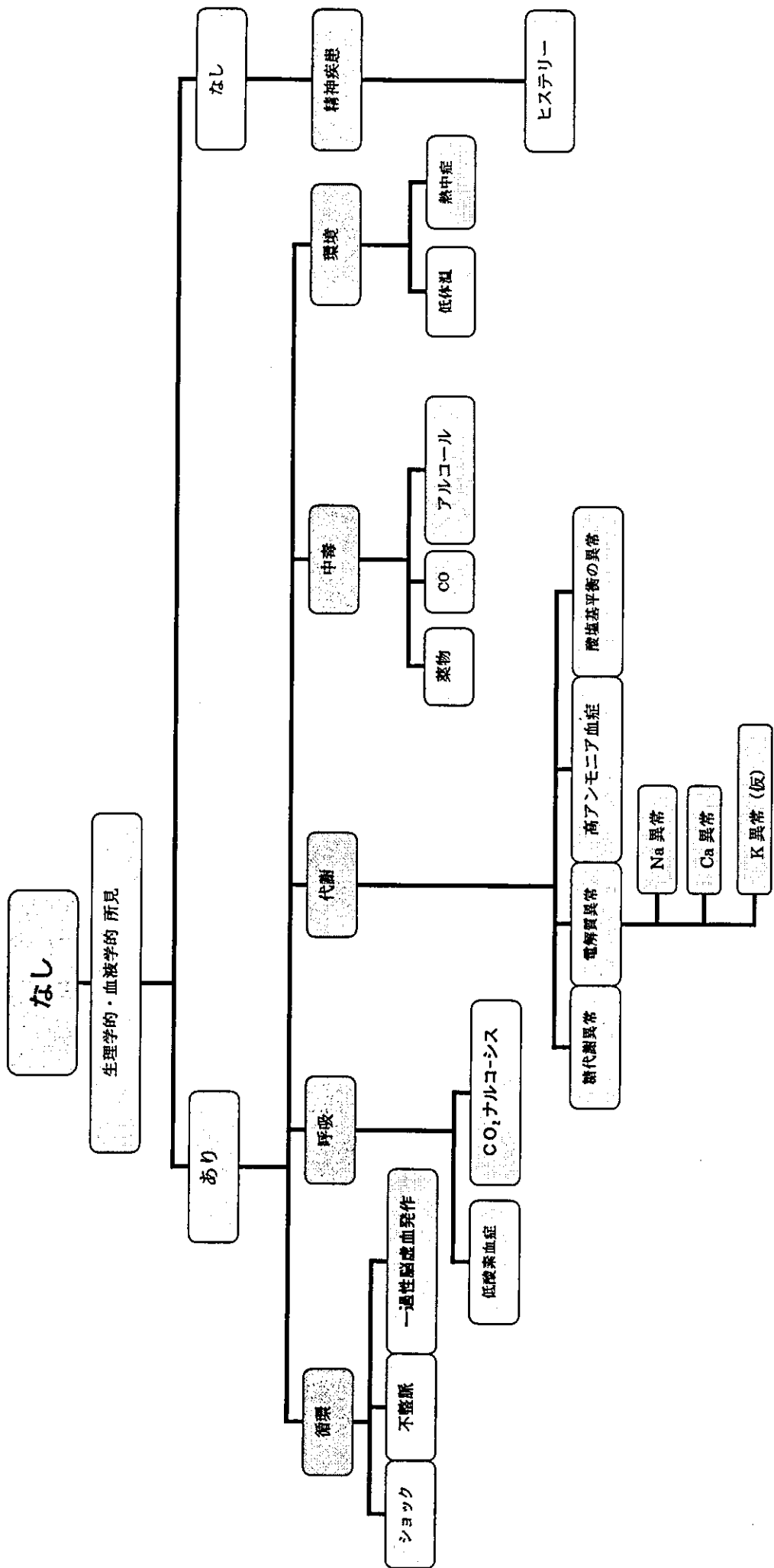
堀 友紀子（青森県立保健大学）

三浦 博美（青森県立保健大学）

豊岡 勝青（青森県立保健大学）

- ① 必要情報の収集, 加工
- ② 患者情報の高度な判断
- ③ とるべき高度な看護ケアと指示されている医療処置の選択





## 8. モニタリングケア

領域リーダー：佐藤 エキ子（聖路加国際病院）

研究協力者：渡邊千登世（聖路加国際病院）

中島 佳子（聖路加国際病院）

内山真木子（聖路加国際病院）