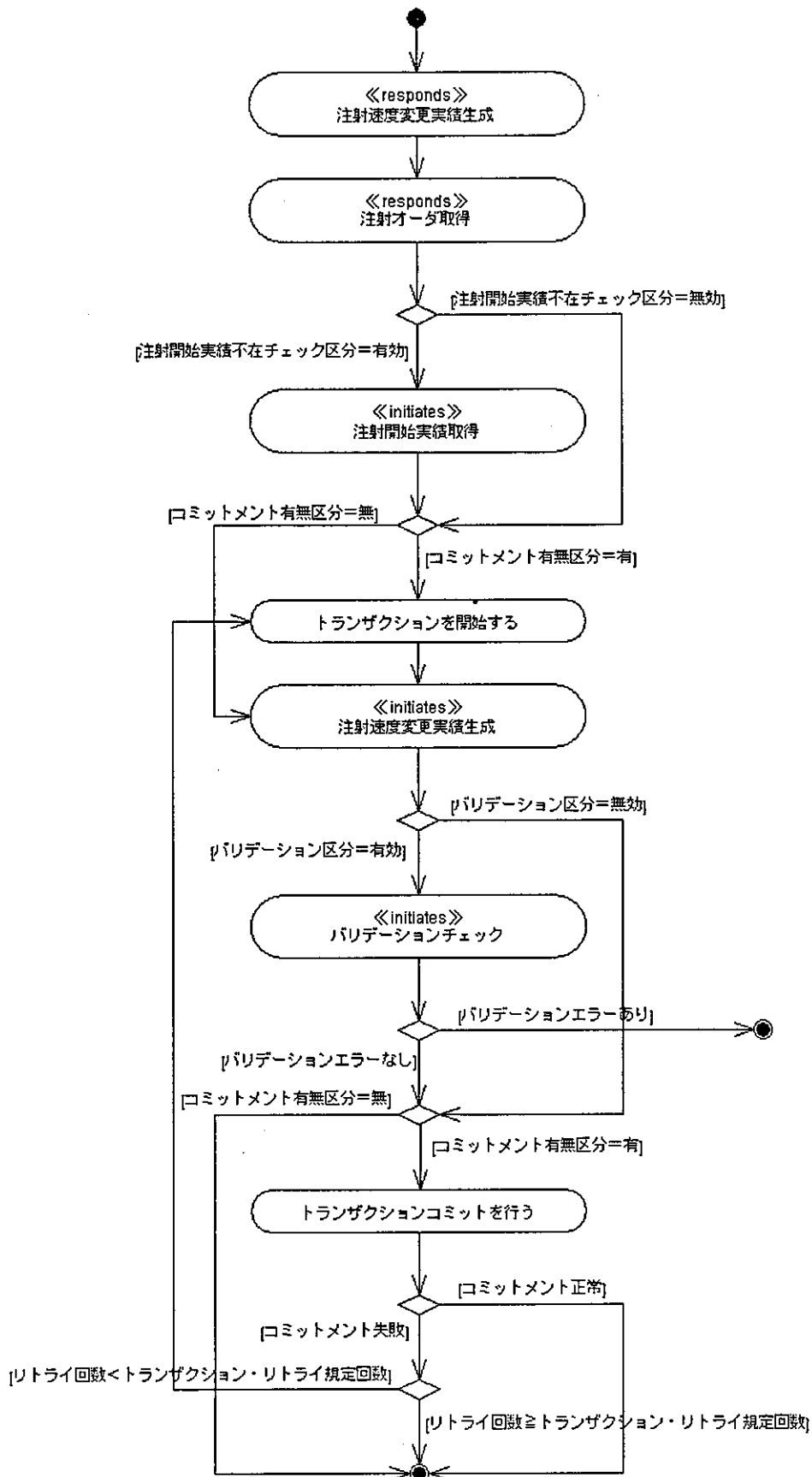




《サブプロセス図》

◇注射速度変更実績生成



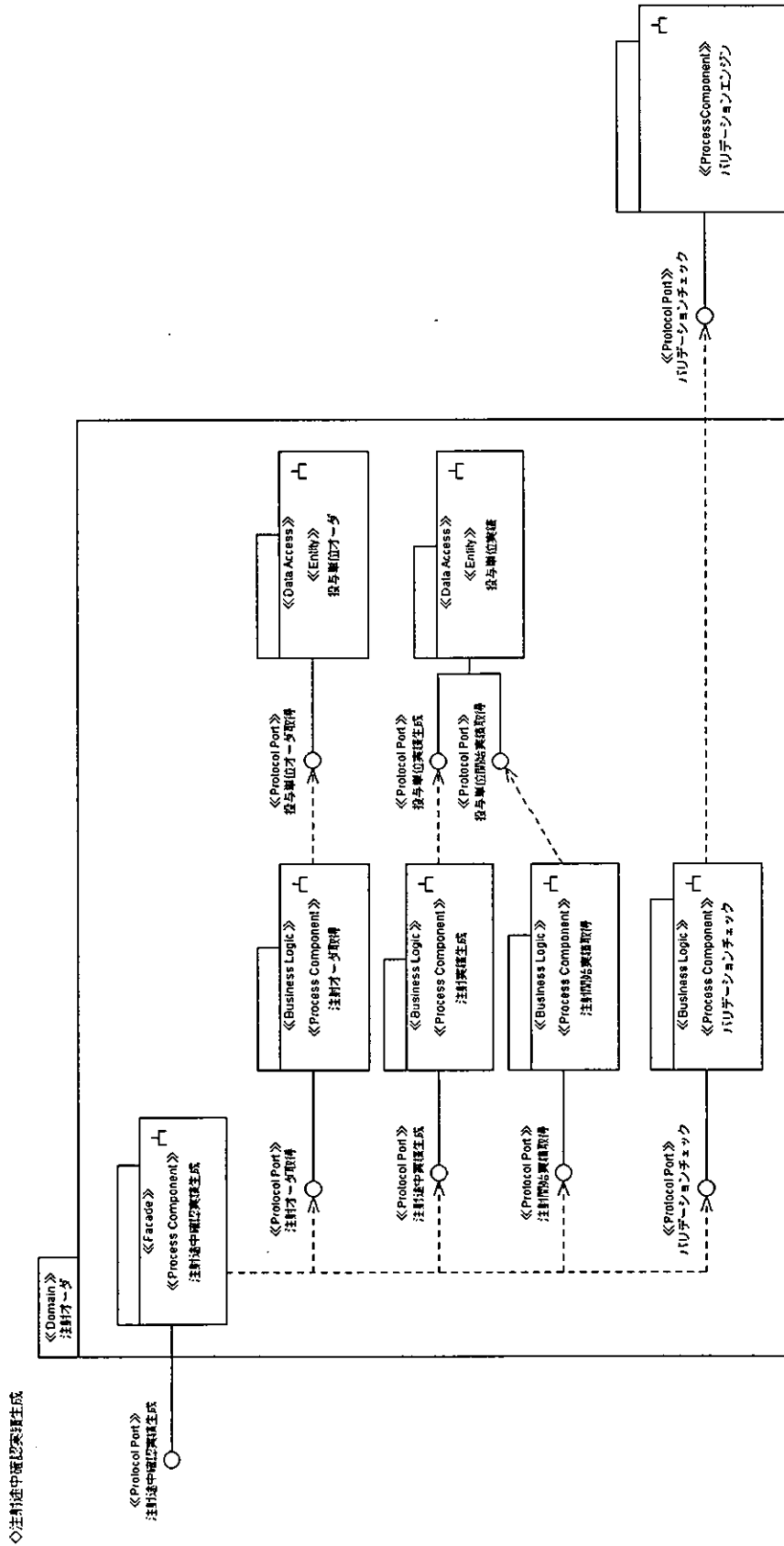
資料5 電子カルテシステムのコンポーネントモデルの試作

《インタフェース情報》

ドメイン名		-※入力:受取パラメータ,出力:出力パラメータ及び戻り値		r※クラス名,属性名及び項目名		r※クラス名,属性名及び項目名	
コンポーネント名(ファサード)	入出力	クラス名	属性	属性	属性	属性	備考
注射速度変更実績生成	入力		注射オーダーID				注射速度変更実績を生成する。
			バージョン番号				必須
			注射投与実施履歴				必須
			投与速度更新開始日時				必須
			投与速度更新時残薬立量				必須
			注射投与速度変更理由区分				必須
			注射投与速度変更コメント				任意
			バリデーションコメント				任意
			バリデーション結果				任意
			注射開始実績不在チェック区分				必須
			HQ送信区分				必須
			ログインユーザ				必須
			バリデーションチェック区分				必須
			コミットメント有無区分				必須
			トランザクション・リトライ規定回数				必須
			投与速度更新実施者				
			投与速度変更指示者				
			最終更新者				
			最終更新日時				
	出力	注射オーダー	注射オーダーID				
			バージョン番号				

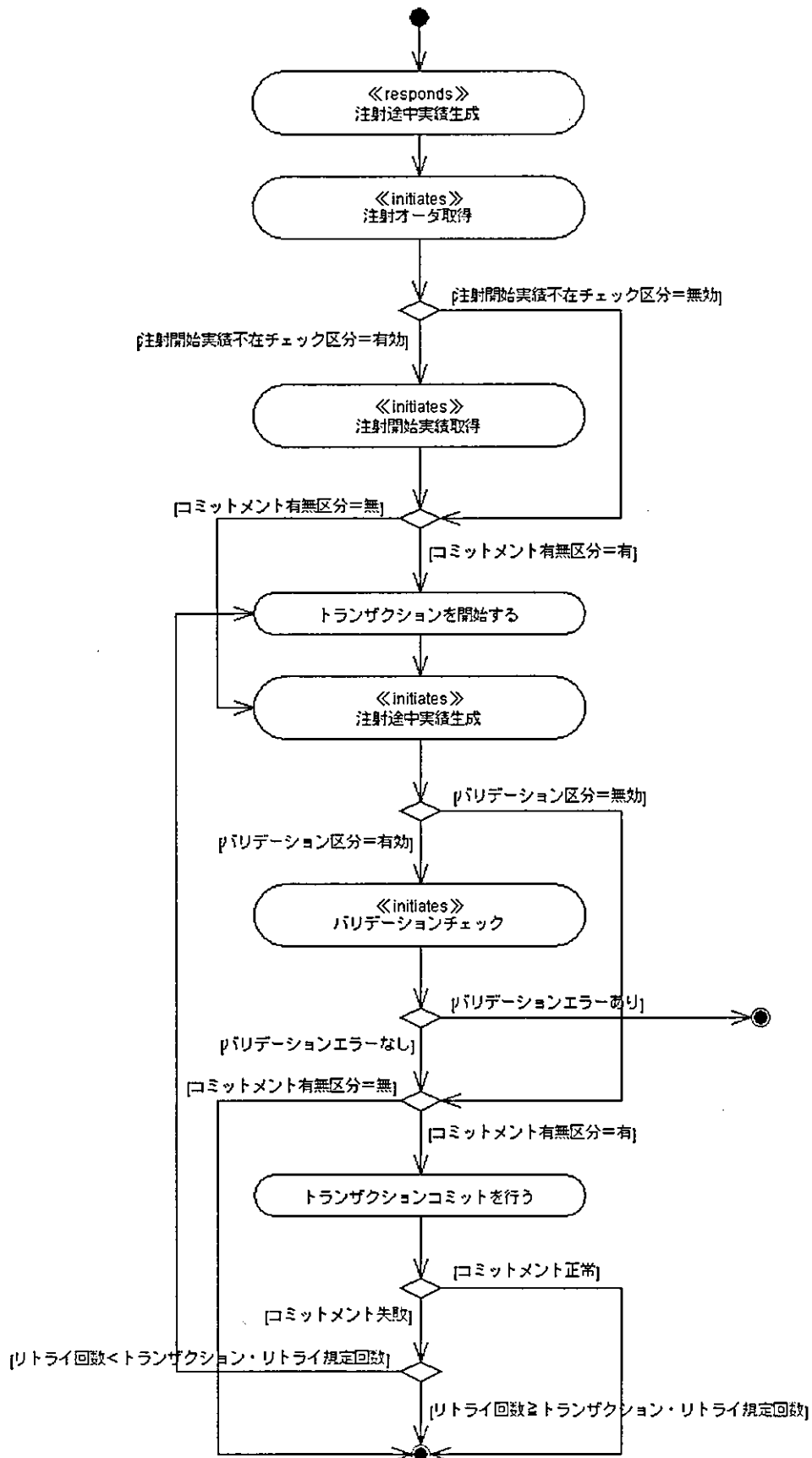
2.1.26 注射途中確認実績生成

《モジュール構成図》



《サブプロセス図》

◇注射途中実績生成



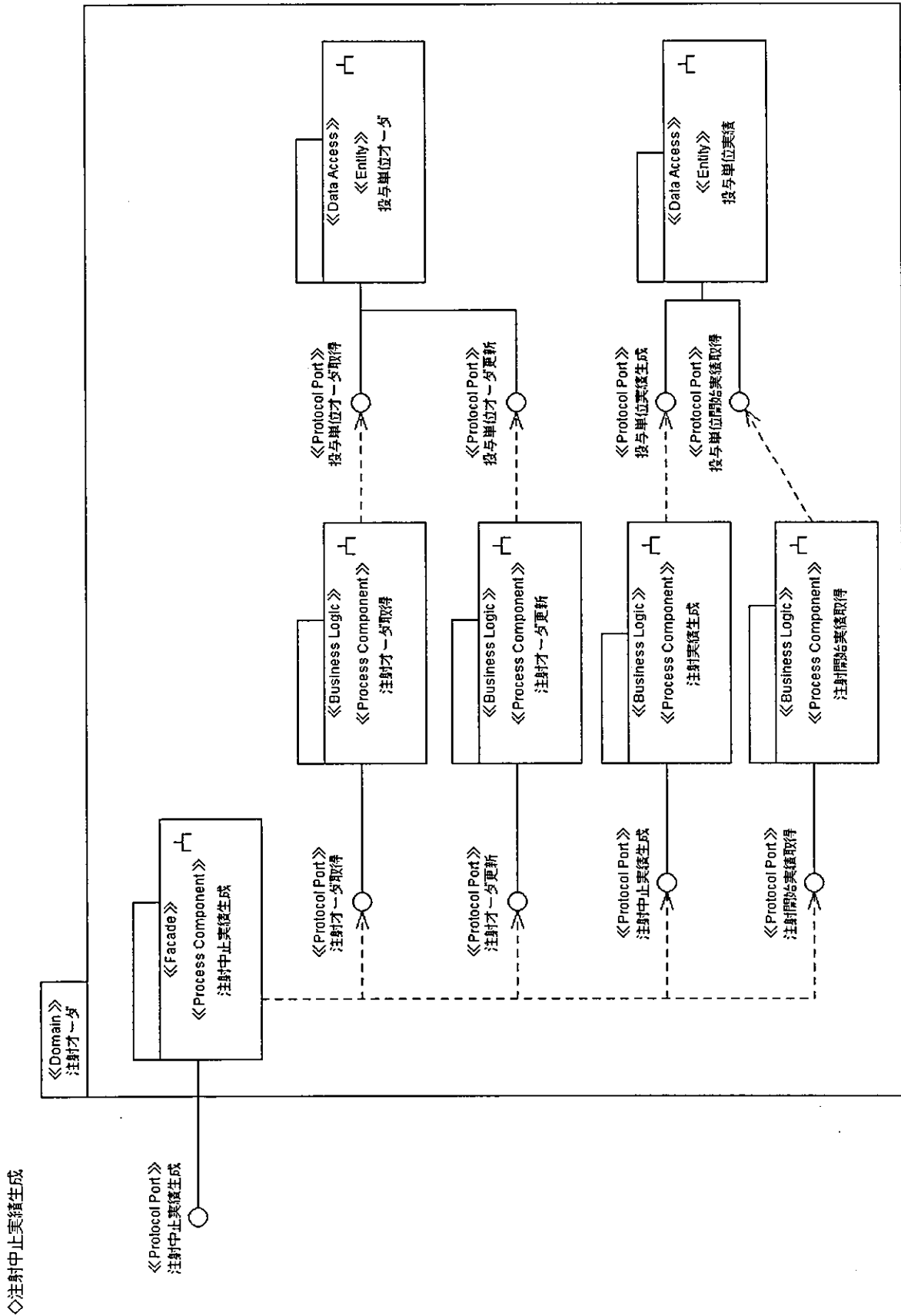
資料5 電子カルテシステムのコンポーネントモデルの試作

《インタフェース情報》

ドメイン名		r※入力:受取パラメータ,出力:出力パラメータ及び戻り値		r※クラス名,属性名及び項目名		r※クラス名,属性名及び項目名	
コンポーネント名(ファサード)	入出力	クラス名	属性				備考
注射オーダー							
注射途中確認実績生成	入力		注射オーダーID			注射途中確認実績を生成する。	
			バージョン番号				必須
			注射途中確認時残額数量				必須
			注射途中確認実績日時				必須
			注射途中確認コメント				任意
			バリデーションコメント				任意
			バリデーション結果				任意
			注射開始実績不在チェック区分				必須
			MD送信区分				必須
			ログインユーザ				必須
			バリデーションチェック区分				必須
			コメント有無区分				必須
			トランザクション・リトライ規定回数				必須
			患者ID				
			速中確認者				
			後払い区分				
			中止区分				
			状態区分				
			作成者				
			最終更新者				
			最終更新日時				
			作成日時				
			有効性区分				
	出力	注射オーダー	注射オーダーID				
			バージョン番号				

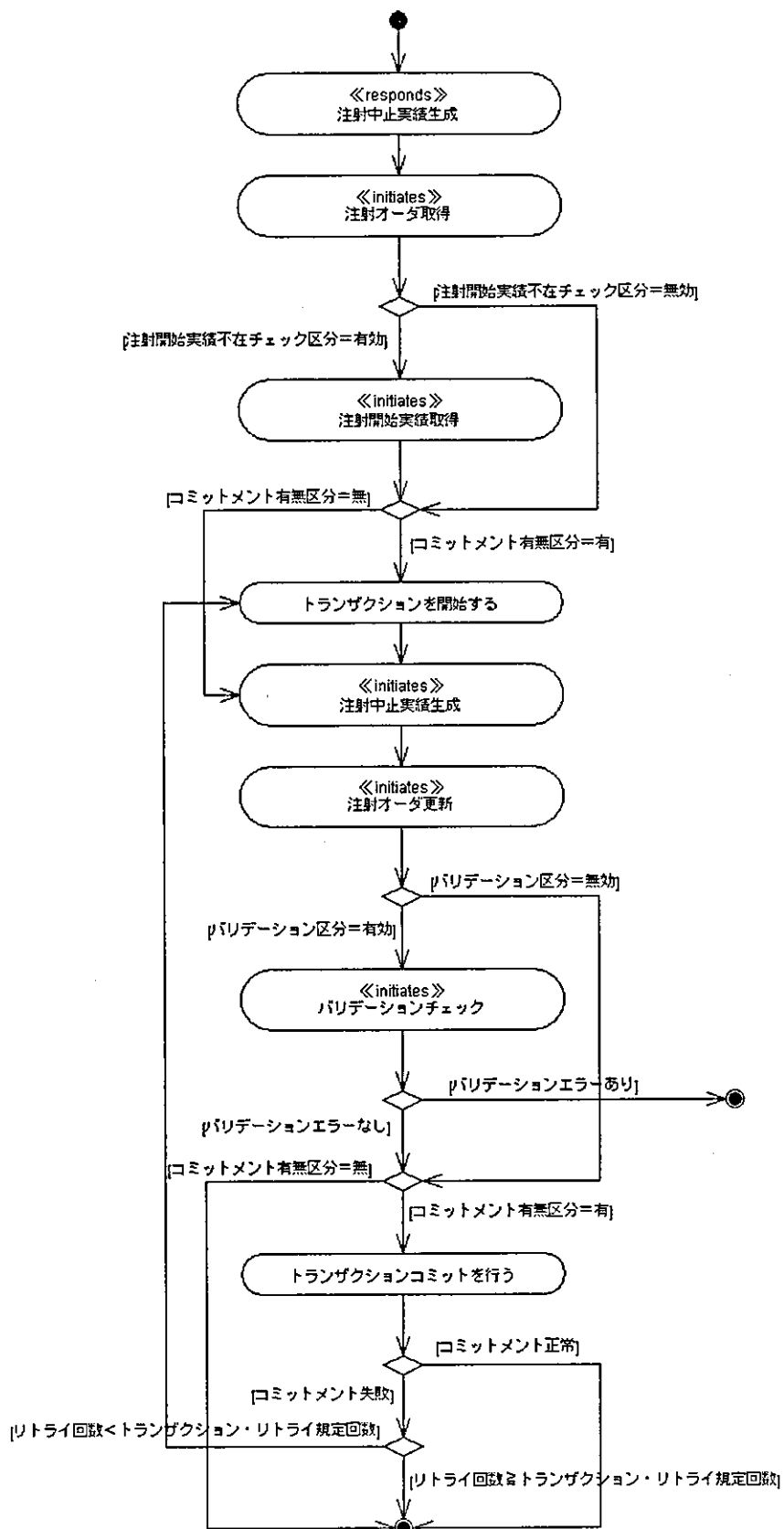
2.1.27 注射中止実績生成

《モジュール構成図》



《サブプロセス図》

◇注射中止実績生成





資料5 電子カルテシステムのコンポーネントモデルの試作

《インタフェース情報》

ドメイン名	r※入力:受取パラメータ,出力:出力パラメータ及び戻り値		r※クラス名,属性名及び項目名		r※クラス名,属性名及び項目名	
注射オーダー	コンポーネント名(ファサード)	入出力	クラス名	属性	備考	
注射中止実績生成		入力		注射オーダーID	必須	注射中止実績を生成する。
				バージョン番号	必須	
				注射中止時残額消量	必須	
				中止日時	必須	
				中止コメント	任意	
				注射中止理由区分	必須	
				バリテーションコメント	任意	
				バリテーション結果	任意	
				注射開始実績不在チェック区分	必須	
				MQ送信区分	必須	
				ログインユーザ	必須	
				バリテーションチェック区分	必須	
				コミットメント有無区分	必須	
				トランザクション・リトライ規定回数	必須	
				患者ID		
				中止者		
				中止区分		
				投与実施量		
				後払い区分		
				状態区分		
				作成者		
				最終更新者		
				最終更新日時		
				作成日時		
				有効性区分		
	出力	注射オーダー		注射オーダーID		
				バージョン番号		

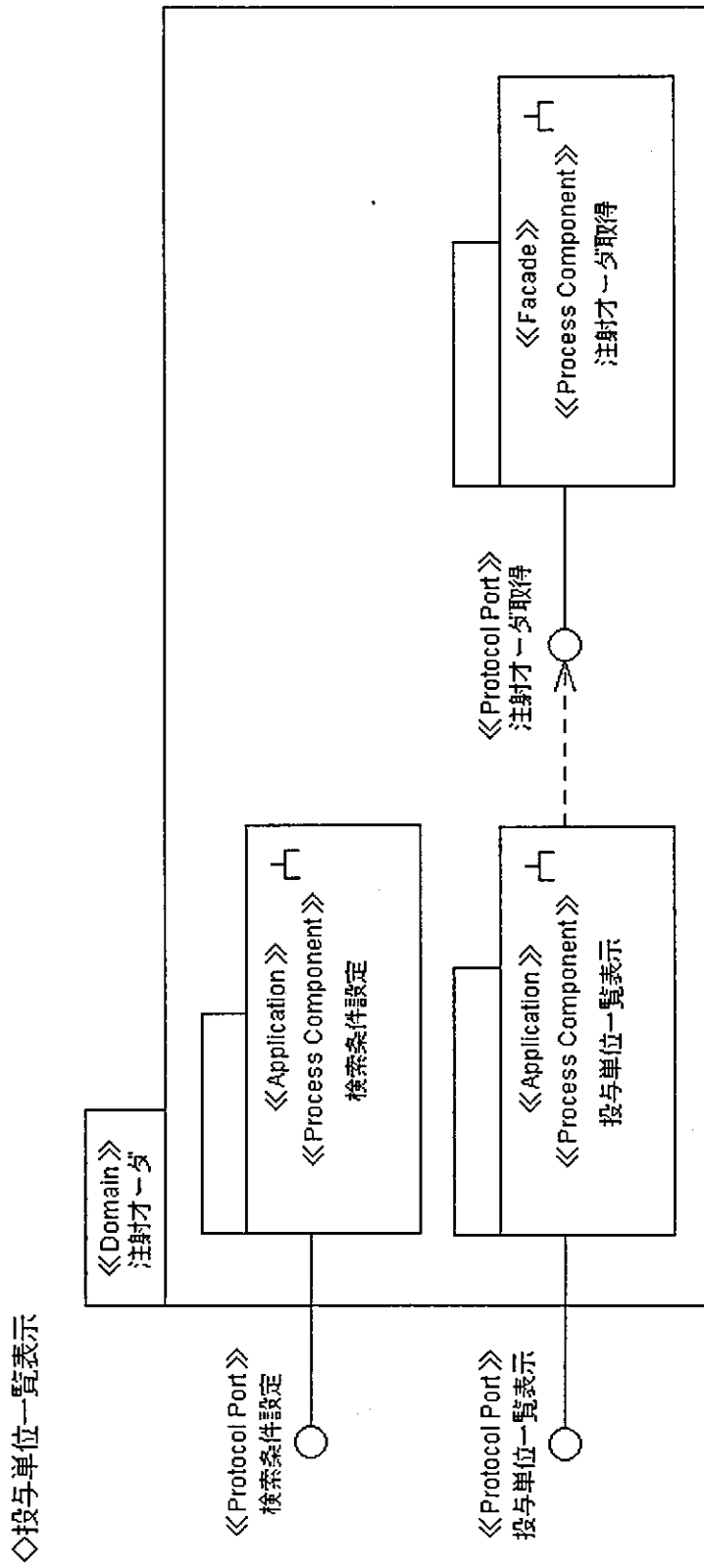
## 資料5 電子カルテシステムのコンポーネントモデルの試作

### 2.2 クライアントサイドコンポーネント

「注射オーダー」ドメインのクライアントサイドコンポーネントのモデル(12ユースケース)を以下に示す。

2.2.1 投与単位一覧表示

《モジュール構成》



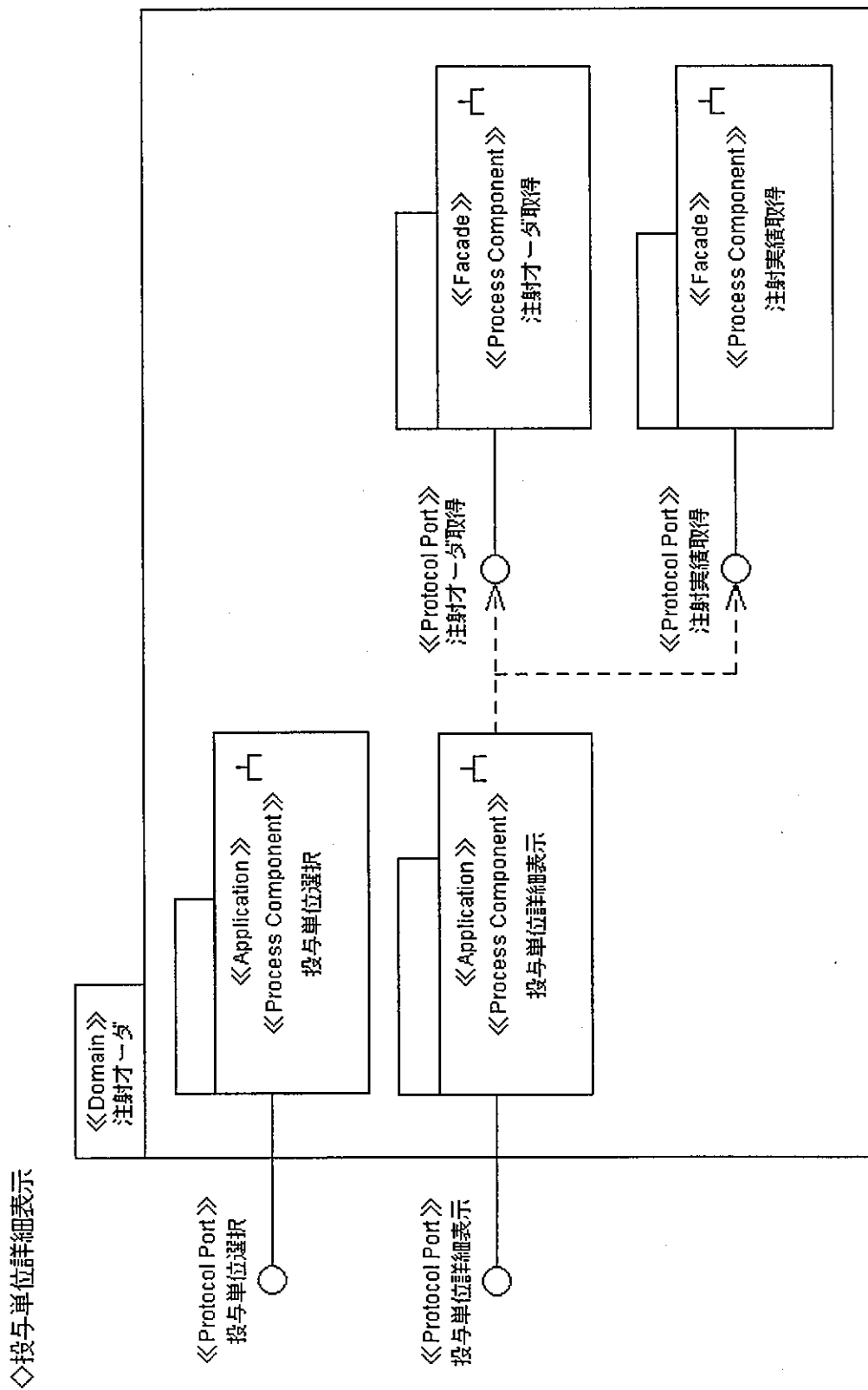
資料5 電子カルテシステムのコンポーネントモデルの試作

《インタフェース情報》

ドメイン名		r※入力:受取/パラメータ,出力:出力/パラメータ及び戻り値			
注射オーダー		r※クラス名,属性名及び項目名			
ユースケース名	入出力	クラス名(オブジェクト名)	属性	備考	
インターフェース名					
投与単位一覧表示				投与単位一覧を表示する	
検索条件設定	入力		検索開始予定日	デフォルト=現日付	
			検索終了予定日	デフォルト=現日付	
			注射手技	デフォルト=未設定	
			注射ルート	デフォルト=未設定	
	出力				
投与単位一覧表示	出力	投与単位	オーダー予定開始日	状態区分=実施済の場合	
			注射手技		
			注射部位		
			主管科管区分		
			副管上下区分	投与単位.注射手技=CV or DIV or IV (or IVH) かつ 投与単位.主管科管区分=副管の場合	
			注射ライン色		
			投与順番	注射の場合、同一時刻実施でかつ順番が存在する場合に選択	
			投与薬剤薬品ID	薬剤名	
			薬剤数		
			オーダー予定開始日時	オーダー状態=実施済の場合	
			投与速度	投与単位.注射手技=CV or DIV or IV (or IVH)の場合	
			状態区分		
			注射医師実施予定区分		
			薬取機		
			麻薬区分		
			治療区分		
			抗がん剤区分		
			コメント有無	コメントがある場合、アスタリスクを表示する。	
			注射部位強制区分	手技=IM or SC or IC or IT or 骨髓注射 or 関節注射 or 動脈注射の場合	
			投与薬剤	Combination,多価	
				投与薬剤薬品ID	薬剤名
				投与薬剤単位	
				投与量	
		麻薬区分			
		治療区分			
		投与薬剤成分			
		投与薬剤薬品ID	成分名(要確認:薬剤マスターの製品名、成分関係)		
		成分量単位			
		投与量			
		取換え量			
		取換え単位			
	投与単位実績	実績開始日時	オーダー状態=実施済の場合		
	出力				

2.2.2 投与単位詳細表示

《モジュール構成》



資料5 電子カルテシステムのコンポーネントモデルの試作

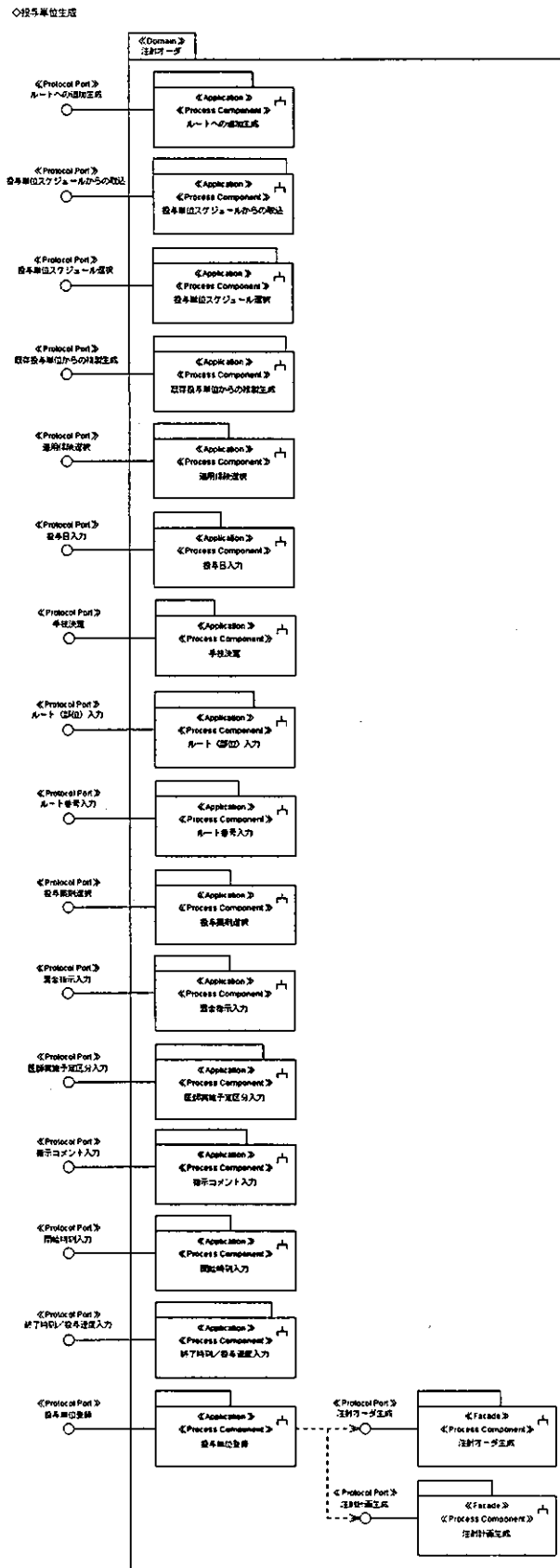
《インタフェース一覧》

ドメイン名		r※入力: 受取パラメータ, 出力: 出力パラメータ及び戻り値		
ユースケース名		r※クラス名, 属性名及び項目名		
インターフェース名	入出力	クラス名(オブジェクト名)	属性	備考
投与単位詳細表示		投与単位詳細を表示する		
投与単位選択		入力 出力	注射オーダー 注射オーダーID	
投与単位詳細表示		入力 出力	投与単位 作成者 作成日時 後払い区分 オーダー承認者 承認日時 承認コメント 状態区分 オーダー予定開始日時 投与単位実績 実績開始日時 注射部位 投与単位 主管側管区分 副管上下区分 注射ライン色 投与順番 投与速度 投与速度開始予定日時 オーダー終了予定日時 投与単位実績 実績終了日時 投与単位 投与順番 注射部位強制区分 投与薬剤 投与薬剤薬品ID 投与薬剤単位 投与量 麻薬区分 治療薬区分 成分 薬品ID 成分量単位 量 取揃え量 取り揃え単位 注射混合指示 混合指示コメント 注射医師実施予定区分 投与指示コメント 指示受け者 指示受け日時 取揃え実施者 取揃え実施日時 取揃え実施コメント 取り揃え実施取消者 取り揃え実施取消日時 混合実施者 混合確認日時 混合実施コメント 混合実施取消者 混合実施取消日時 実施者 実施コメント 投与実施速度 投与速度 投与速度実施開始日時 量 投与単位実績 途中確認者 途中確認コメント 途中確認実施日時 投与速度更新開始日時 投与速度更新実施者 投与速度変更コメント 注射終了確認者 注射終了実績コメント	状態区分=実施の場合 オーダー状態=実施の場合 注射手技=CV or DIV or IV (or IVH) かつ主管側管区分=副管の場合 注射の場合、同一時刻実施でかつ順番が存在する場合に選択 注射手技=CV or DIV or IV (or IVH)の場合 状態区分=実施の場合かつ注射手技=CV or DIV or IV(or IVH)の場合 状態区分=実施済かつ注射手技=CV or DIV or IV(or IVH)の場合 注射の場合、同一時刻実施でかつ順番が存在する場合に選択 手技=IM or SC or IC or IT or 骨髄注射 or 関節注射 or 動脈注射の場合 Combination,多値 薬剤名 成分名(要確認:薬剤マスターの製品名、成分関係) 式表記による混合指示:将来Validationでの利用のためフリーと はわけて保持 フリー記述によるコメント

資料5 電子カルテシステムのコンポーネントモデルの試作

2.2.3 投与単位生成

《モジュール構成》



資料5 電子カルテシステムのコンポーネントモデルの試作

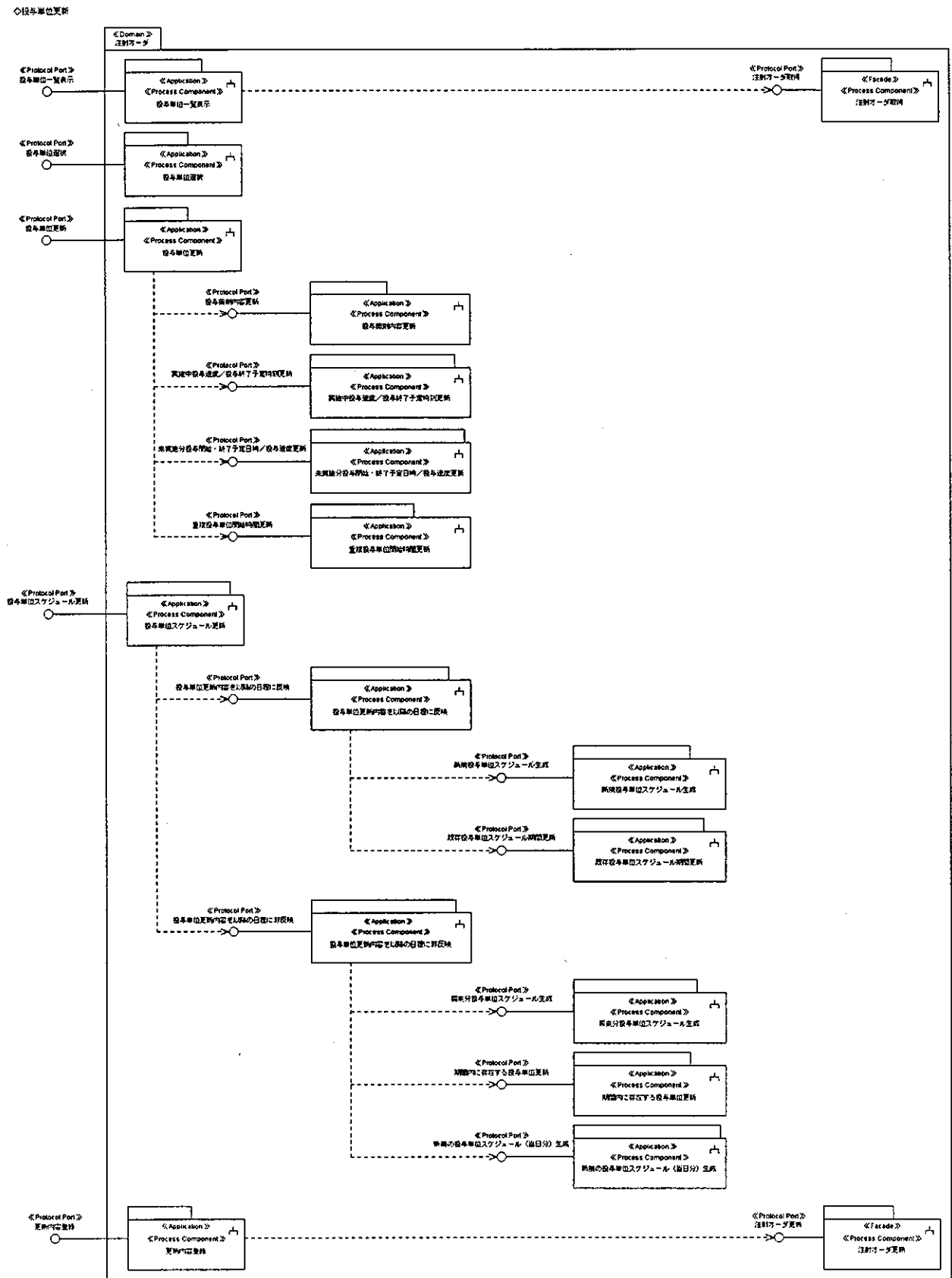
《インタフェース一覧》

ドメイン名		※入力:受取パラメータ,出力:出力パラメータ及び戻り値		
ユースケース名		※クラス名,属性名及び項目名		
インターフェース名	入出力	クラス名(オブジェクト名)	属性	備考
投与単位生成				
ルートへの追加生成				
	入力	投与単位	適用保険パターン オーダー開始予定日時 オーダー終了日時 注射手技 注射ルート ルート番号	選択された投与単位,手技=注射の場合 選択された投与単位,手技=注射の場合
	出力			
投与単位スケジュールからの取込				
	入力	投与単位 注射ルート	注射手技 注射ルート 説明区分 説明コメント ルート番号 ルート番号説明区分 注射投与順番 投与薬剤 混合指示 混合指示コメント 投与指示コメント オーダー開始予定日時 オーダー終了予定日時 投与速度	
	出力			
投与単位スケジュール選択				
	入力	複製元 注射ルート	適用保険パターン 注射手技 注射ルート 説明区分 説明コメント ルート番号 ルート番号説明区分 投与薬剤 混合指示 混合指示コメント 投与指示コメント 医師実施予定区分	
	出力			
適用保険選択				
	入力		適用保険パターン	
	出力			
投与日入力				
	入力		投与日	デフォルト=現日付
	出力			
手技決定				
	入力		注射手技	
	出力			
ルート(部位)入力				
	入力	注射ルート	注射ルート 説明区分 説明コメント	
	出力			
ルート番号入力				
	入力	注射ルート	ルート番号 ルート番号説明区分	
	出力			
投与薬剤選択				
	入力		薬剤ID 薬剤単位 量	デフォルト=薬剤ID→第一単位もしくはデフォルト単位
	出力		取り換え単位 取り換え量 成分単位 成分量	
混合指示入力				
	入力		混合指示 混合コメント	
	出力			
医師実施予定区分入力				
	入力		医師実施予定区分	デフォルト=手技と薬剤から決定



2.2.4 投与単位更新

《モジュール構成》



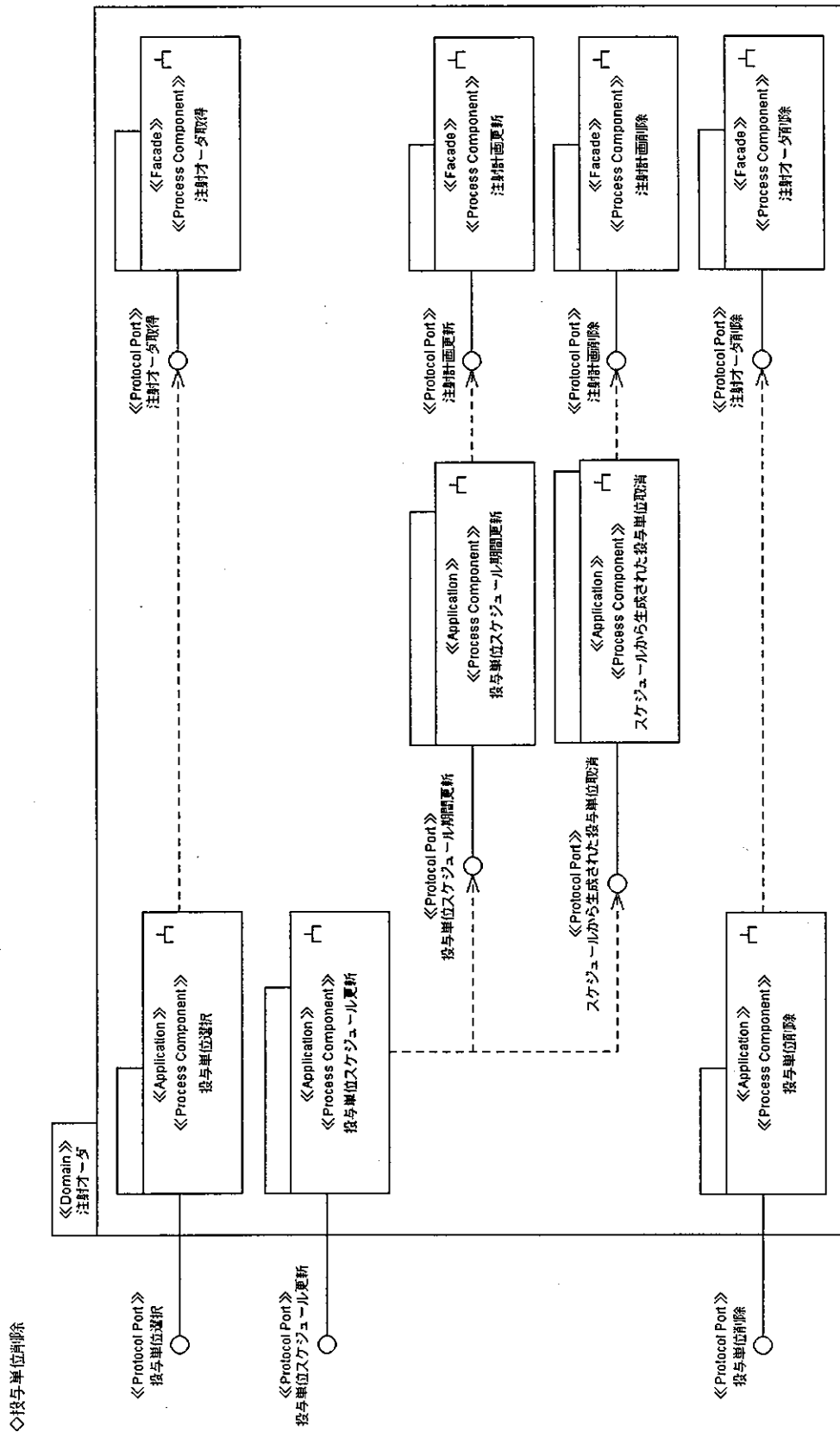
資料5 電子カルテシステムのコンポーネントモデルの試作

《インタフェース一覧》

ドメイン名		r※入力:受取パラメータ,出力:出力パラメータ及び戻り値		
注射オーダー		r※クラス名,属性名及び項目名		
ユースケース名				
インターフェース名	入出力	クラス名(オブジェクト名)	属性	備考
投与単位更新		投与単位を更新する		
投与単位一覧表示				
入力	出力	投与単位	予定開始日	状態区分=実施済の場合
			注射手技	
			注射部位	
			主管副管区分	
			副管上下区分	投与単位,注射手技=CV or DIV or IV (or IVH) かつ 投与単位,主管副管区分=副管の場合
			注射ライン色	
			投与順番	注射の場合,同一時刻実施でかつ順番が存在する場合に選択 薬剤名
			投与薬剤薬品ID	
			薬剤数	
			予定開始日時	オーダー状態=実施済の場合
			投与速度	投与単位,注射手技=CV or DIV or IV (or IVH)の場合
			状態区分	
			注射医師実施予定区分	
			薬取柄	
			府薬区分	
			治験薬区分	
			抗がん剤区分	
			コメント有無	コメントがある場合,アスタリスクを表示する。
			注射部位強制区分	手技=IM or SC or IC or IT or 骨髓注射 or 関節注射 or 動脈 注射の場合 Combination,多価
		投与薬剤	投与薬剤薬品ID	薬剤名
			投与薬剤単位	
			投与量	
			府薬区分	
			治験約区分	
			投与薬剤成分	
			投与薬剤薬品ID	成分名(要確認:薬剤マスターの製品名,成分関係)
			成分量単位	
			投与量	
			取揃え量	
			取揃え単位	
		投与単位実績	実績開始日時	オーダー状態=実施済の場合
	出力			
投与単位選択				
	入力			
	出力			
投与薬剤内容更新				
入力	出力	投与薬剤	薬剤	
			量	
			単位	
			混合指示	
			混合指示コメント	
			投与薬剤内容バージョン番号	自動=投与薬剤内容バージョン番号+1
未実施分投与開始・終了予定日時/投与速度更新				
入力	出力		投与開始予定日時	
			投与終了予定日時	自動=投与開始予定日時+輸液量/投与速度 (但し,投与速度が設定された場合)
			投与速度	自動=輸液量/(投与終了予定日時-投与開始予定日時) 但し,投与終了予定時間が設定された場合のみ
			投与実施内容バージョン番号	自動=投与単位,投与実施内容バージョン番号+1
			時間が重なっている予定の存在警告	同一ルート,ルート番号で実施時間が重なっているものがある か否か
実施中投与速度/投与終了予定時刻更新				
入力	出力		投与速度	
			投与終了予定日時	
			投与実施内容バージョン番号	自動=投与単位,投与実施内容バージョン番号+1
重複投与単位開始時間更新				
	入力			
	出力			
新規投与単位スケジュール生成				
入力	出力		投与単位スケジュール開始日	
			投与単位スケジュール終了日	
			その他の項目	投与単位から取得
既存投与単位スケジュール期間更新				

2.2.5 投与単位削除

《モジュール構成》



資料5 電子カルテシステムのコンポーネントモデルの試作

《インタフェース一覧》

ドメイン名		r※入力:受取パラメータ,出力:出力パラメータ及び戻り値 r※クラス名,属性名及び項目名			
注釈オーダー	ユーザケース名	入出力	クラス名(オブジェクト名)	属性	備考
投与単位削除					投与単位を取り消す
投与単位一覧表示		入力 出力	投与単位	予定開始日 注射手技 注射部位 主管側管区分 副管上下区分 注射ライン色 投与順番 投与薬剤薬品ID 薬剤数 オーダ予定開始日時 投与速度 状態区分 注射医師実施予定区分 薬剤機 麻薬区分 治療区分 抗がん剤区分 コメント有無 注射部位強制区分	状態区分=実施済の場合 投与単位,注射手技=CV or DIV or IV (or IVH) かつ 投与単位,主管側管区分=副管の場合 注射の場合,同一時刻実施でかつ順番が存在する場合に選択 薬剤名 オーダ状態=実施済の場合 投与単位,注射手技=CV or DIV or IV (or IVH)の場合 コメントがある場合,アスタリスクを表示する。 手技=IM or SC or IC or IT or 骨髄注射 or 関節注射 or 動脈 注射の場合 Combination,多値
			投与薬剤	投与薬剤薬品ID 投与薬剤単位 投与量 麻薬区分 治療区分 投与薬剤成分 投与薬剤薬品ID 成分量単位 投与量 取揃え量 取揃え単位	成分名(要確認薬剤マスターの製品名,成分関係) オーダ状態=実施済の場合
		出力	投与単位実績	実績開始日時	
投与単位選択		入力 出力	投与単位	投与単位ID	
投与単位スケジュール更新		入力 出力	投与単位	最終更新者 最終更新日時 投与単位スケジュール終了日 バージョン番号	自動=Loginユーザー 自動=現日時 自動=取消し対象投与単位,投与開始予定日-1 自動=バージョン番号+1
スケジュールから生成された投与単位取消		入力 出力	投与単位	投与単位スケジュールID 取消区分 取消者 最終更新日時 最終更新者 バージョン番号	自動=null 自動=取消し 自動=Loginユーザー 自動=現日時 自動=Loginユーザー 自動=バージョン番号+1
投与単位削除		入力 出力	投与単位	取消区分 取消者 最終更新日時 最終更新者 バージョン番号	自動=取消し 自動=Loginユーザー 自動=現日時 自動=Loginユーザー 自動=バージョン番号+1