

資料5 電子カルテシステムのコンポーネントモデルの試作

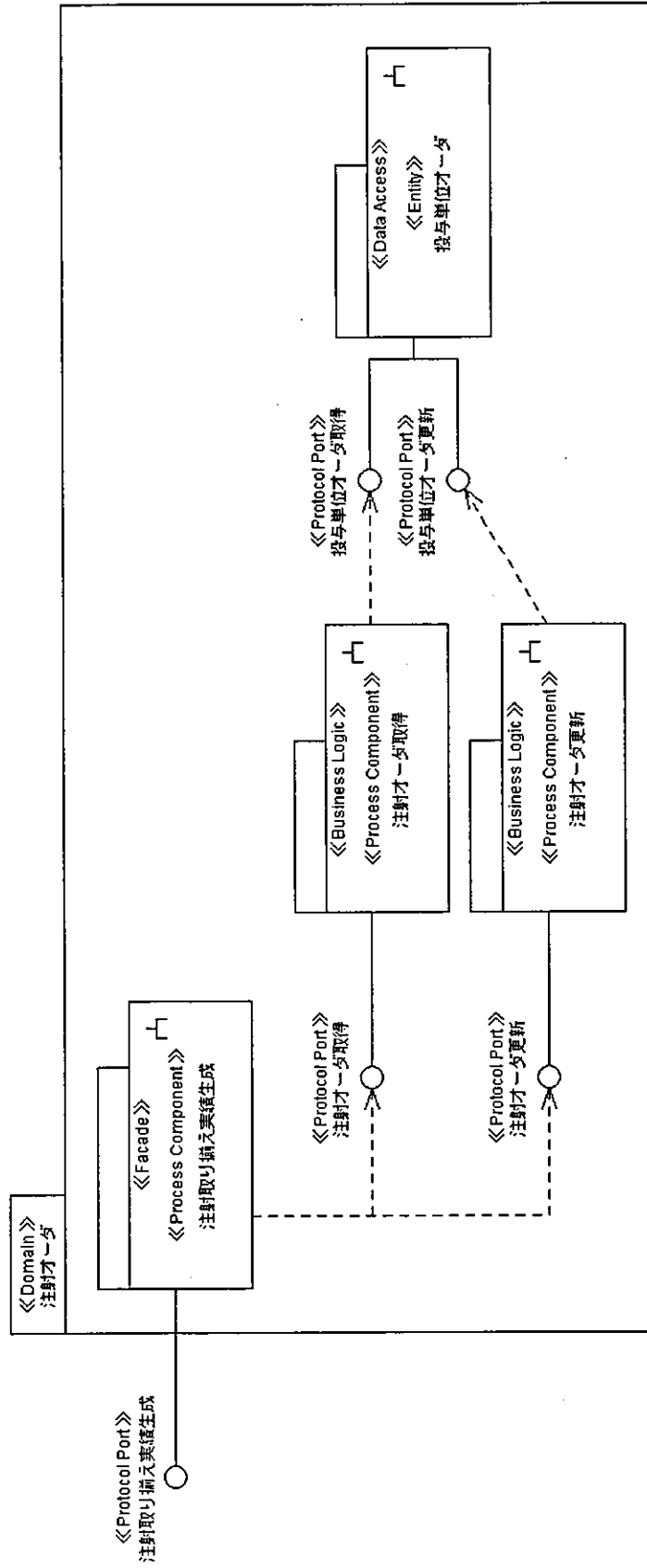
《インタフェース情報》

ドメイン名		r※入力、受取パラメータ、出力：出力パラメータ及び戻り値		
注射オーダー		r※クラス名、属性名及び項目名		
コンポーネント名(ファサード)		入出力	クラス名	属性
注射オーダー保留解除		入力		注射オーダーID 必須
				バージョン番号 必須
				バリデーションコメント 任意
				バリデーション結果 任意
				ログインユーザ 必須
				バリデーションチェック区分 必須
				コミットメント有無区分 必須
				トランザクション・リトライ規定回数 必須
				状態区分
				保留者
				保留日時
				保留理由区分
				バージョン番号
				最終更新者
				最終更新日時
		出力	注射オーダー	注射オーダーID
				バージョン番号

2.1.12 注射取り揃え実績生成

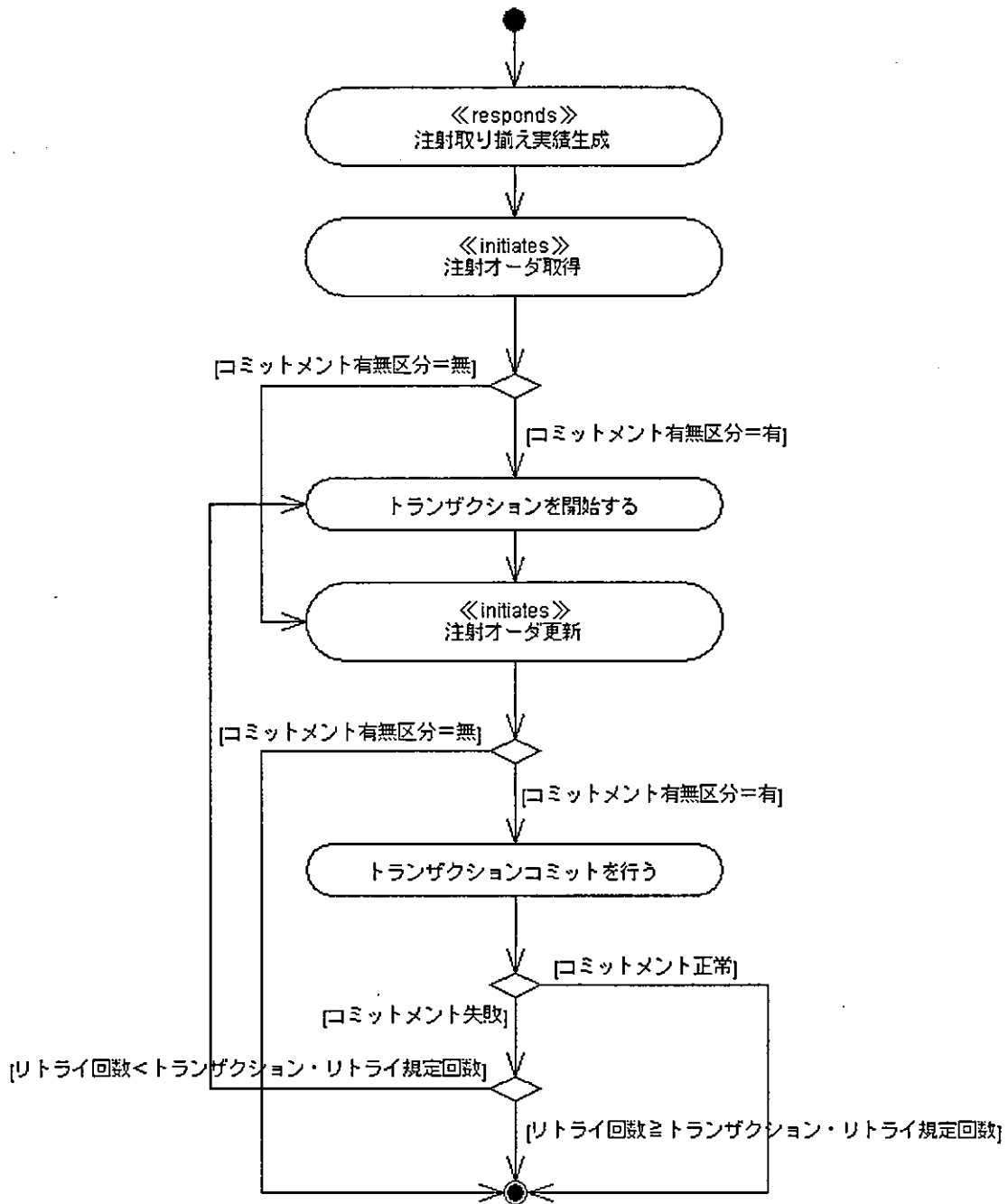
《モジュール構成図》

◇注射取り揃え実績生成



《サブプロセス図》

◇注射取り揃え実績生成



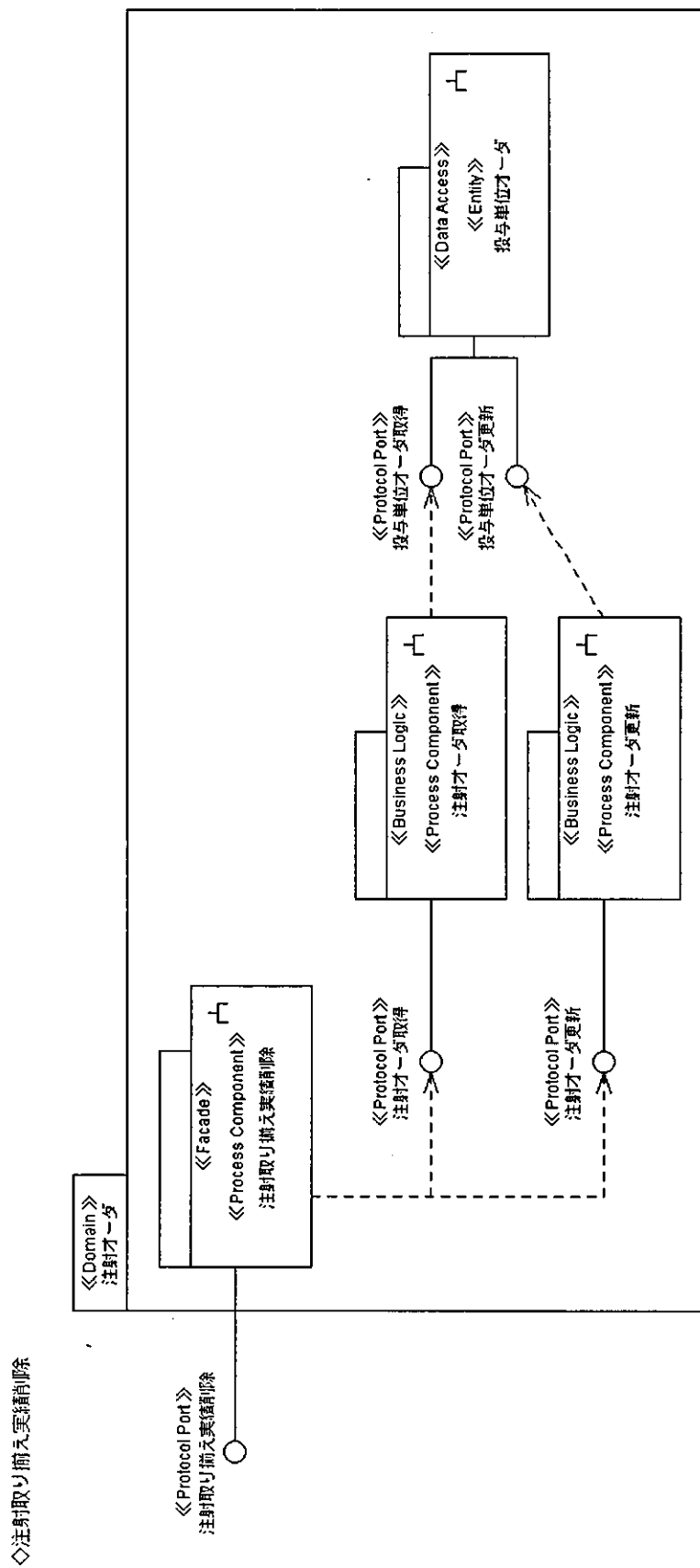
資料5 電子カルテシステムのコンポーネントモデルの試作

《インタフェース情報》

ドメイン名		r※入力:受取パラメータ,出力:出力パラメータ及び戻り値		r※クラス名,属性名及び項目名	
注射オーダ		r※クラス名,属性名及び項目名		r※クラス名,属性名及び項目名	
コンポーネント名(ファサード)	入出力	クラス名	属性	備考	
注射取り換え実績生成	入力		注射オーダID	注射取り換え実績を生成する。	
			バージョン番号		
			取り換え実績日時		
			取り換え実績者		
			取り換え確認者		
			ログインユーザ		
			コミットメント有無区分		
			ドラッグアクション・リトライ規定回数		
			投与速度変更実績		
			投与薬剤内容バージョン番号		
			取換え取消者		
			取換え取消日時		
			最終更新者		
			最終更新日時		
			取換え時投与薬剤内容バージョン番号		
	出力	注射オーダ	注射オーダID		
			バージョン番号		

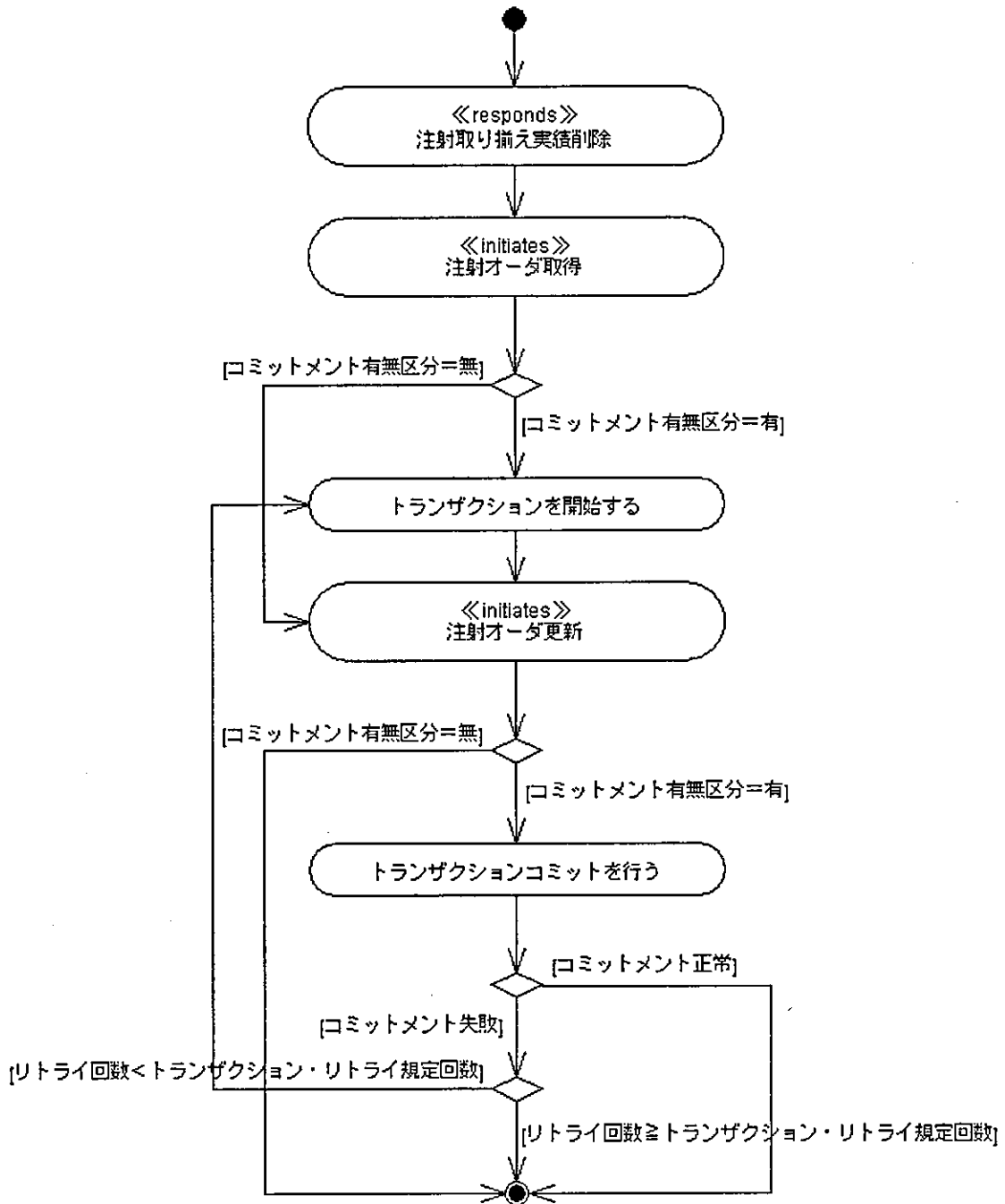
2.1.13 注射取り揃え実績削除

《モジュール構成図》



《サブプロセス図》

◇注射取り揃え実績削除



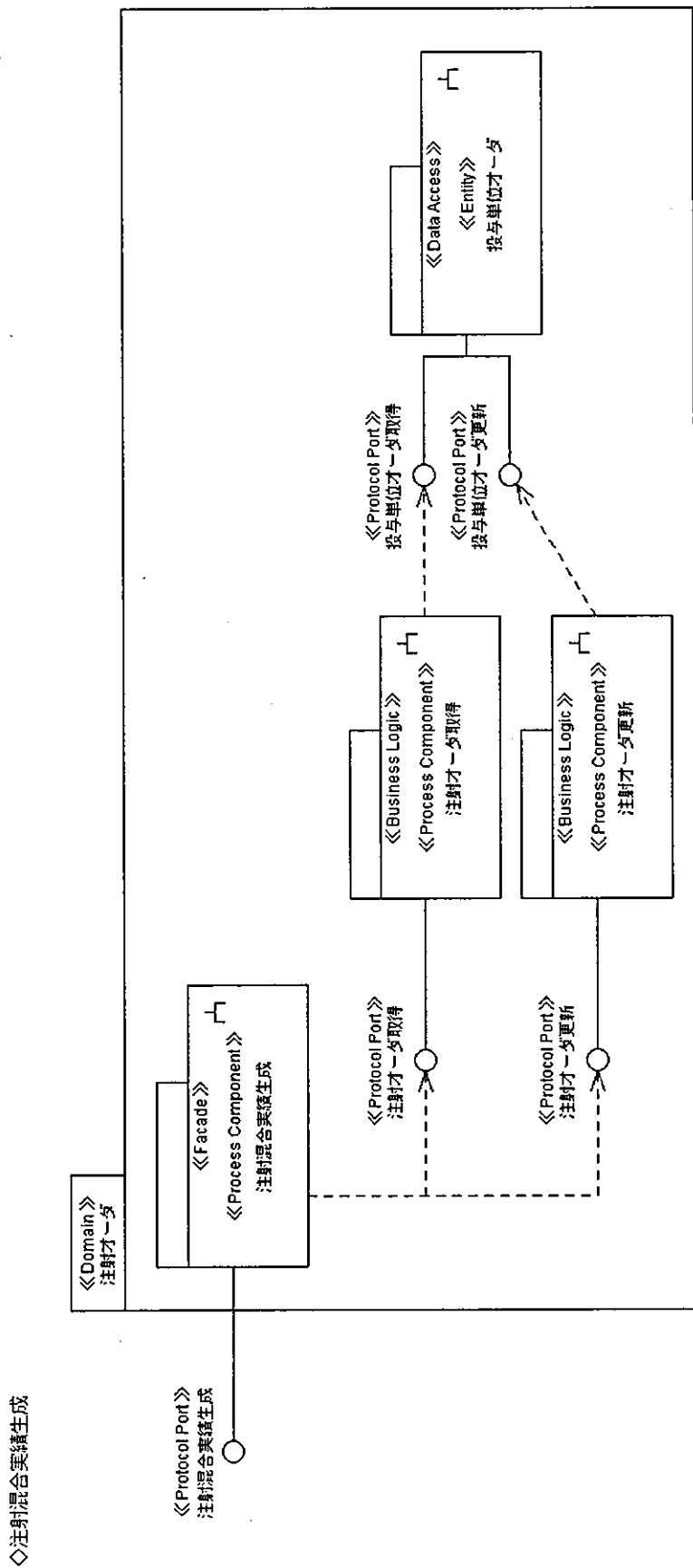
資料5 電子カルテシステムのコンポーネントモデルの試作

《インタフェース情報》

ドメイン名	r※入力:受取パラメータ,出力:出力パラメータ及び戻り値		r※クラス名,属性名及び項目名		r※クラス名,属性名及び項目名	
注射オーダ	コンポーネント名(ファサード)	入出力	クラス名	属性	備考	
					注射取り換え実施を削除する。	
		入力		注射オーダID	必須	
				バージョン番号	必須	
				バリデーションコメント	任意	
				バリデーション結果	任意	
				ログインユーザ	必須	
				バリデーションチェック区分	必須	
				コミットメント有無区分	必須	
				トランザクション/リドライ規定回数	必須	
				取換え実施日時		
				取換え実施者		
				取換え確認者		
				取換え時投与薬剤内容バージョン番号		
				取換え取消し者		
				取換え取消し日時		
				最終更新者		
				最終更新日時		
		出力	注射オーダ	注射オーダID		
				バージョン番号		

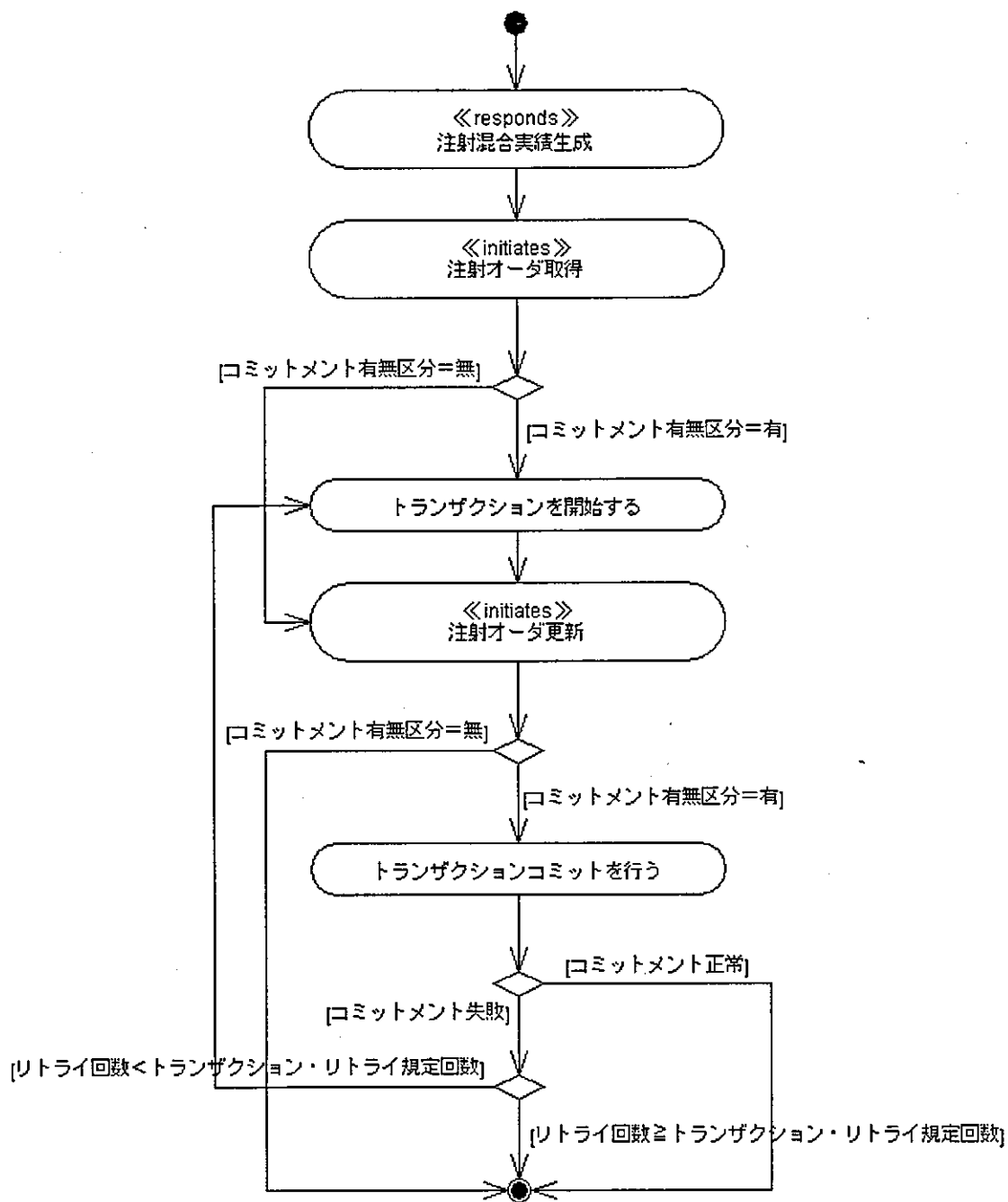
2.1.14 注射混合実績生成

《モジュール構成図》



《サブプロセス図》

◇注射混合実績生成



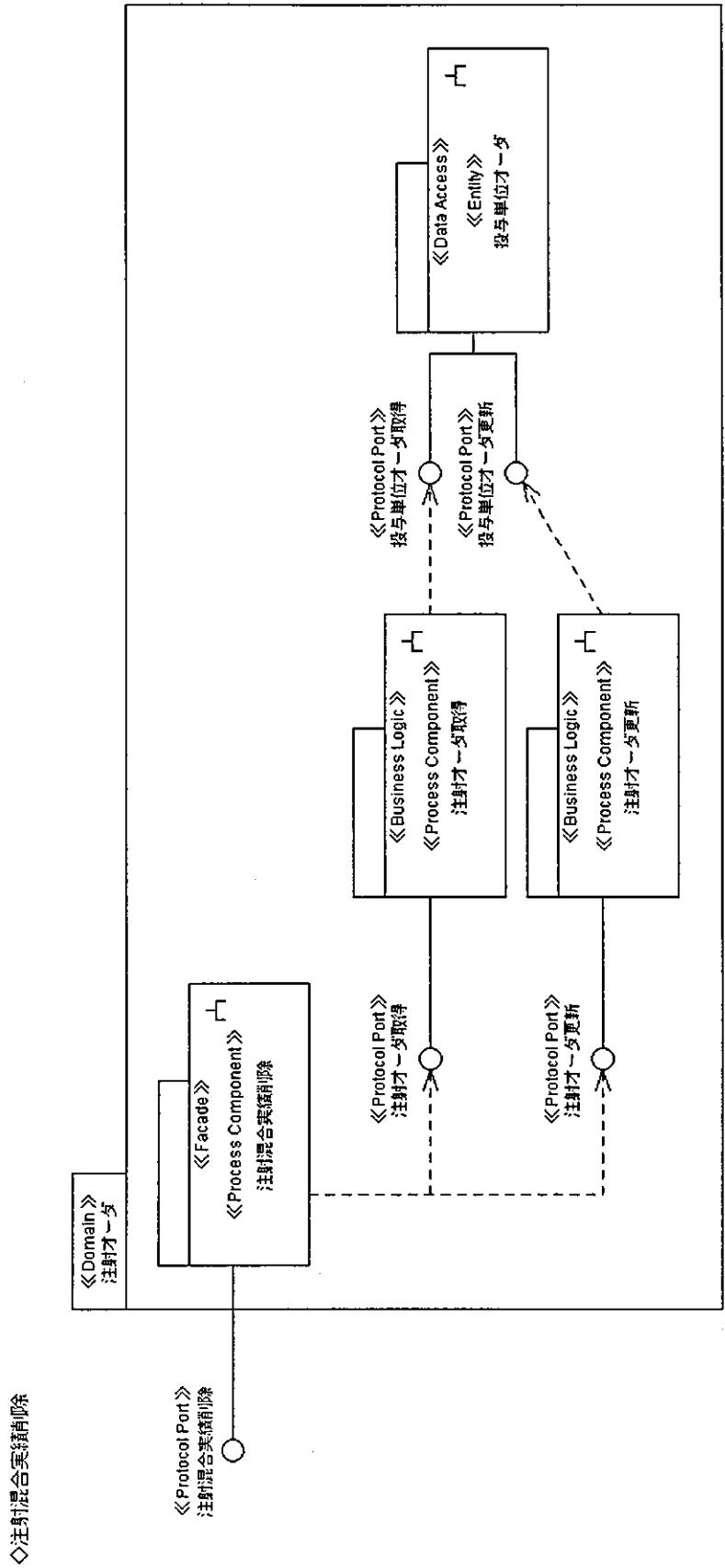
資料5 電子カルテシステムのコンポーネントモデルの試作

《インタフェース情報》

ドメイン名		※入力: 受取パラメータ, 出力: 出力パラメータ及び戻り値		※クラス名, 属性名及び項目名	
注射オーダ	注射オーダ	※クラス名, 属性名及び項目名	注射オーダ	注射オーダ	注射オーダ
コンポーネント名(ファサード)	入出力	クラス名	属性	注射オーダ	備考
注射混合実績生成	入力		注射オーダID		注射混合実績を生成する。
			バージョン番号		必須
			混合実施コメント		必須
			バリデーションコメント		任意
			バリデーション結果		任意
			ログインユーザ		必須
			バリデーションチェック区分		必須
			コミットメント有無区分		必須
			トランザクション・リトライ規定回数		必須
			投与薬剤内容バージョン番号		
			混合実施日時		
			混合実施者		
			混合確認者		
			混合区分		
			混合実施取消し者		
			混合実施取消し日時		
			混合時投与薬剤内容バージョン番号		
			最終更新者		
			最終更新日時		
	出力	注射オーダ	注射オーダID		
			バージョン番号		

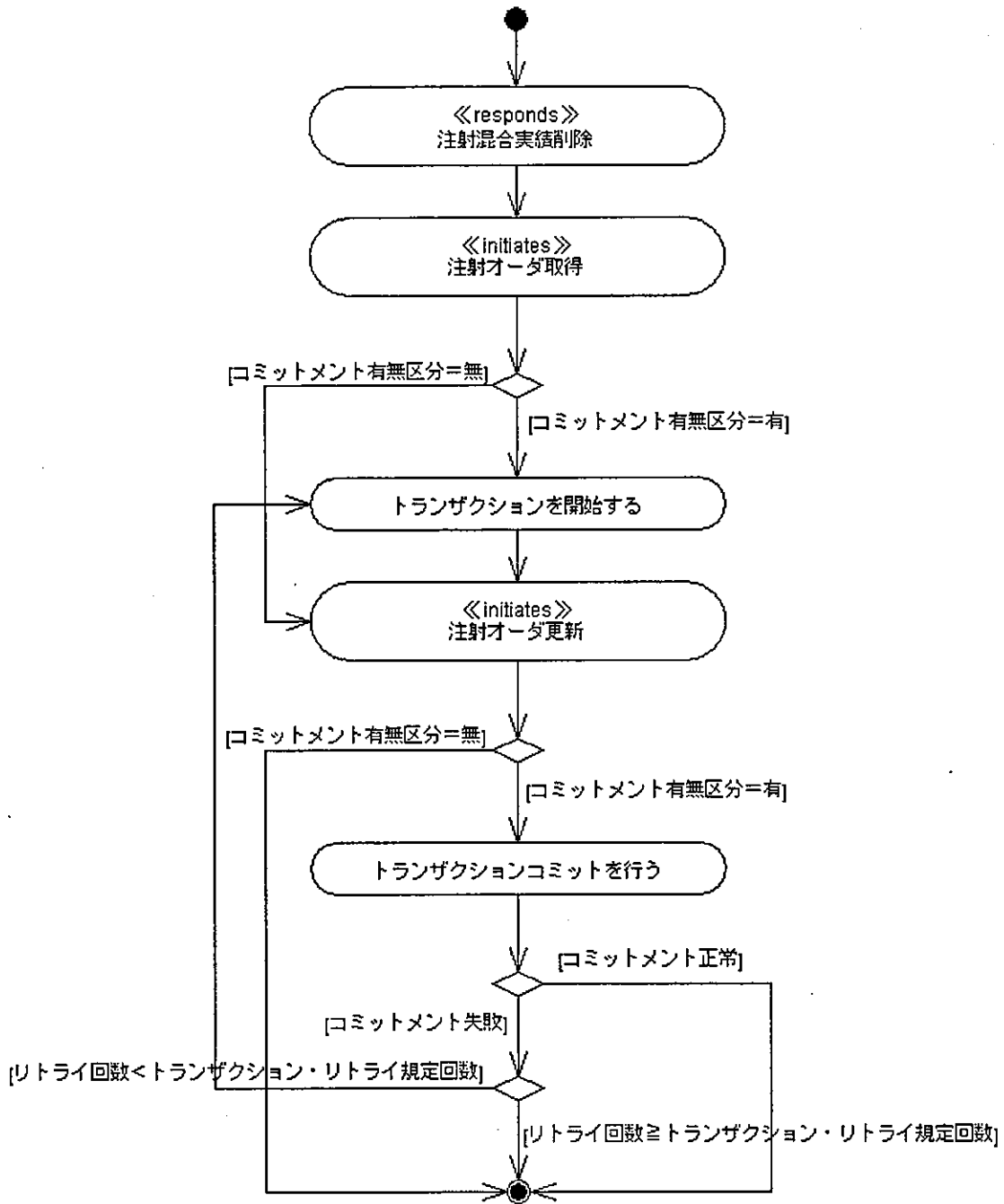
2.1.15 注射混合実績削除

《モジュール構成図》



《サブプロセス図》

◇注射混合実績削除



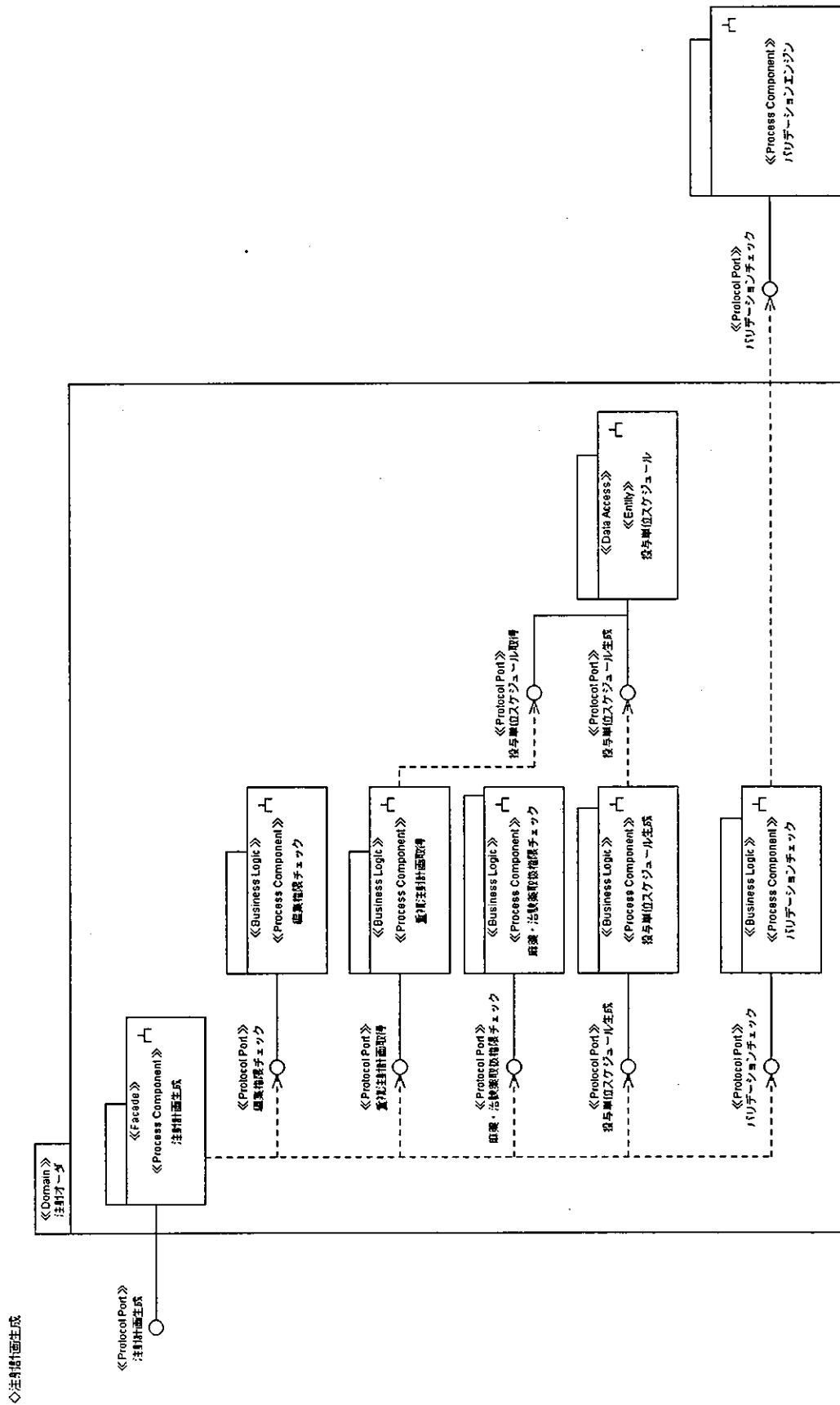
資料5 電子カルテシステムのコンポーネントモデルの試作

《インタフェース情報》

ドメイン名		r※入力:受取パラメータ,出力:出力パラメータ及び戻り値		r※クラス名,属性名及び項目名		r※クラス名,属性名及び項目名		
注射オーダ		r※クラス名,属性名及び項目名		r※クラス名,属性名及び項目名		r※クラス名,属性名及び項目名		
コンポーネント名(ファサード)	入出力	クラス名	属性	備考				
注射混合実績削除	入力		注射オーダID	必須	注射混合実績を削除する。			
			バージョン番号	必須				
			ログインユーザ	必須				
			コミットメント有無区分	必須				
			トランザクション・リトライ規定回数	必須				
			混合実施日時					
			混合実施者					
			混合確認者					
			混合時投与薬剤内容バージョン番号					
			混合区分					
			混合実施取消者					
			混合実施取消日時					
			最終更新者					
			最終更新日時					
		出力	注射オーダ		注射オーダID			
				バージョン番号				

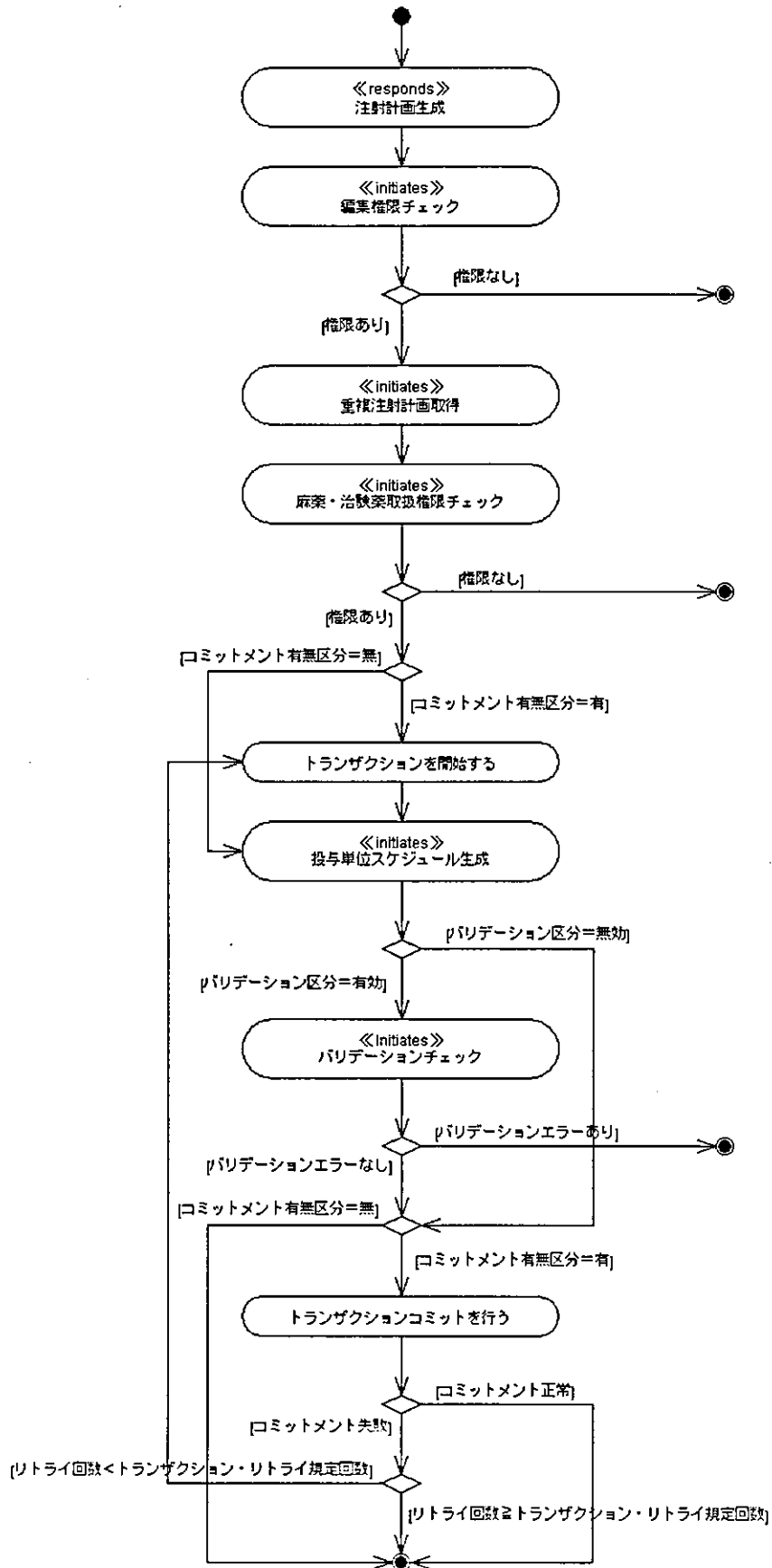
2.1.16 注射計画生成

《モジュール構成図》



《サブプロセス図》

◇注射計画生成



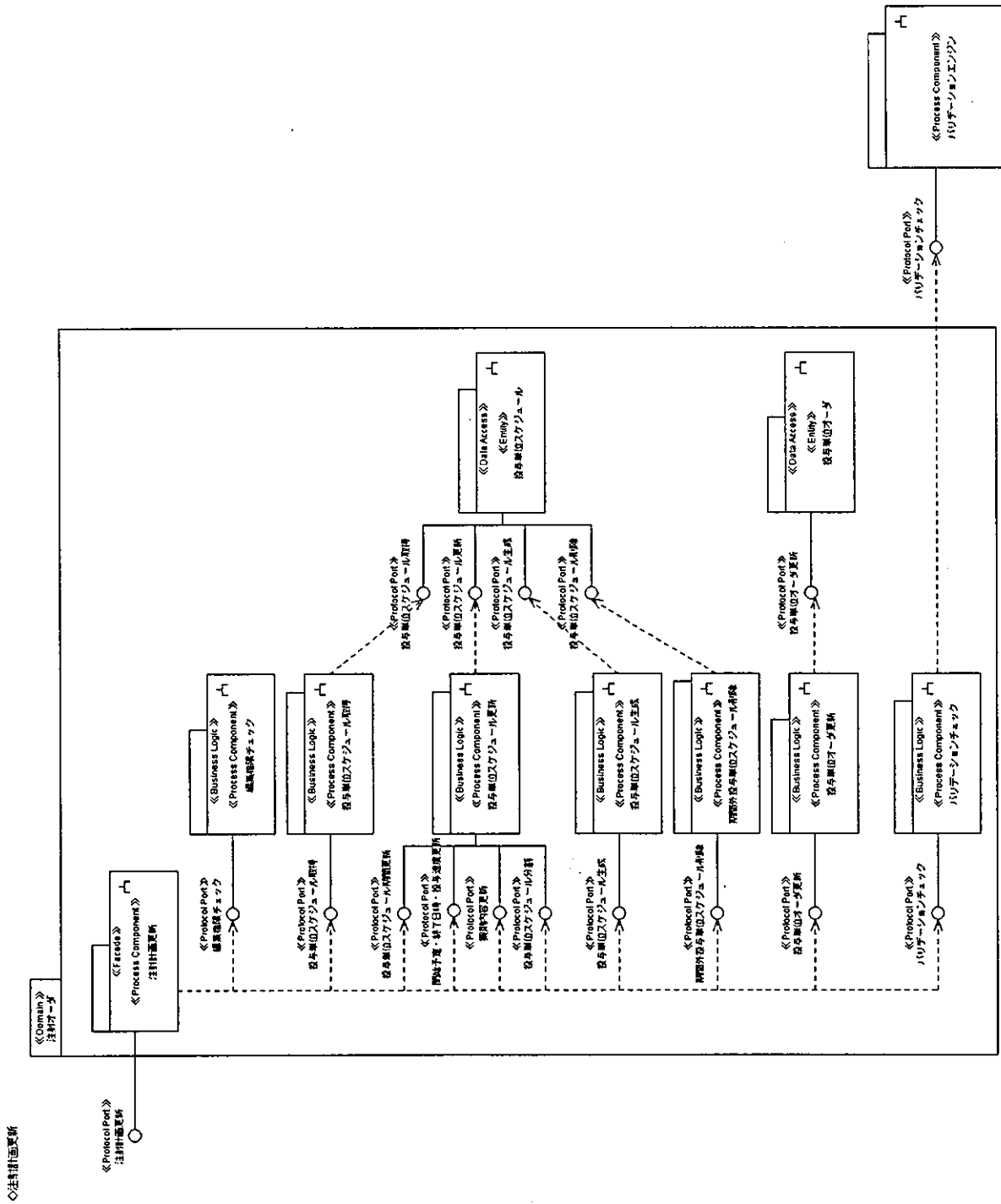
資料5 電子カルテシステムのコンポーネントモデルの試作

《インタフェース情報》

ドメイン名		r※入力、受取パラメータ、出力、出力パラメータ及び戻り値		r※クラス名、属性名及び項目名	
注射オーダ	コンポーネント名(ファサード)	入出力	クラス名	属性	備考
	注射計画生成	入力			注射計画を生成する。
				投与単位スケジュール開始日	
				投与単位スケジュール終了日	
				投与開始時間	
				注射手技	
				注射ルート	
				注射ルート番号	
				主管部署区分	
				注射ライン	
				副署番号	
				投与速度	
				投与終了予定時間	
				投与取番	
				部位強制区分	
				投与薬剤	Combination
				混合指示	
				混合指示コメント	
				医師実施予定区分	
				投与指示コメント	
				最終更新日時	
				履歴更新者	
				バージョン番号	
				有効性区分	
				バリデーションチェック区分	必須
				コミットメント有無区分	必須
				トランザクション・リトライ規定回数	必須
				作成者	
				作成日時	
				注射ルート説明区分	
				注射ルート説明コメント	
				注射ルート番号説明区分	
		出力			同一ルート・ルート番号で開始予定時間、終了予定時間が重なっている投与単位スケジュールが存在するか否か

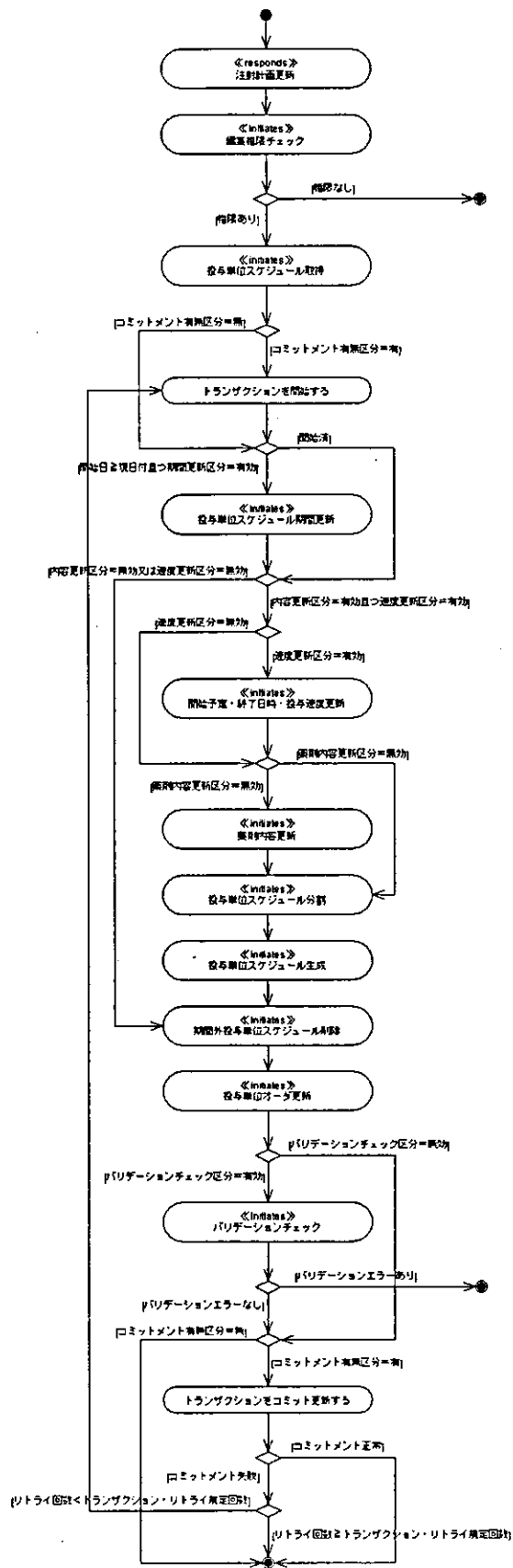
2.1.17 注射計画更新

《モジュール構成図》



《サブプロセス図》

◇注射計画更新



資料5 電子カルテシステムのコンポーネントモデルの試作

《インタフェース情報》

ドメイン名		r※入力:受取パラメータ,出力:出力パラメータ及び戻り値		r※クラス名,属性名及び項目名		r※クラス名,属性名及び項目名	
注射オーダ		r※クラス名,属性名及び項目名		r※クラス名,属性名及び項目名		r※クラス名,属性名及び項目名	
コンポーネント名(ファサード)	入出力	クラス名	属性	備考			
注射計画更新	入力		投与単位スケジュールID	注射計画の期間を更新する。			
			開始日				
			終了日				
			バリデーションチェック区分				
			コミットメント有無区分				
			ドラッグアクション・リトライ規定回数				
			最終更新者				
			最終更新日時				
			投与単位スケジュール終了日				
			バージョン番号				
			注射手技				
			注射ルート				
			注射ルート番号				
			投与速度				
			投与終了予定日時				
			投与順番				
			部位強制区分				
			投与薬剤				
			混合指示				
		混合指示コメント					
	注射医師実施予定区分						
	投与指示コメント						
	出力		実施時間が重なっているスケジュールの存在警告				

2.1.18 注射計画削除

《モジュール構成図》

