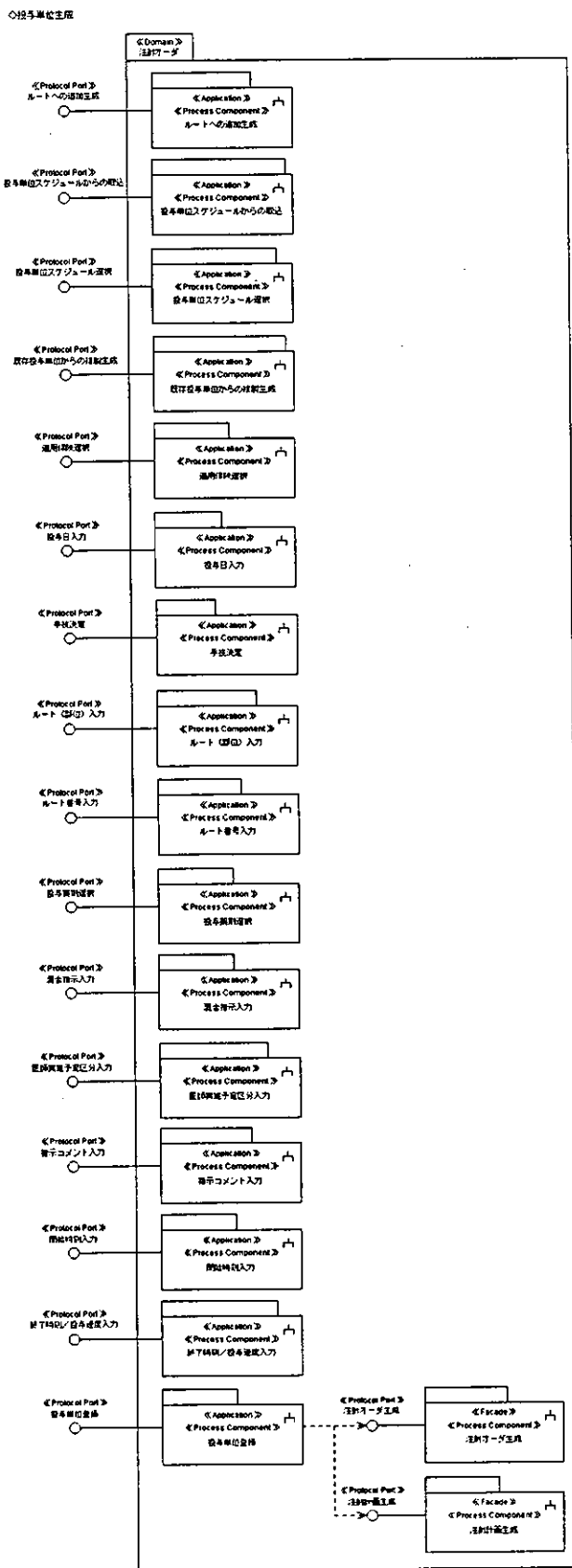


2.2.3 投与単位生成

《モジュール構成》



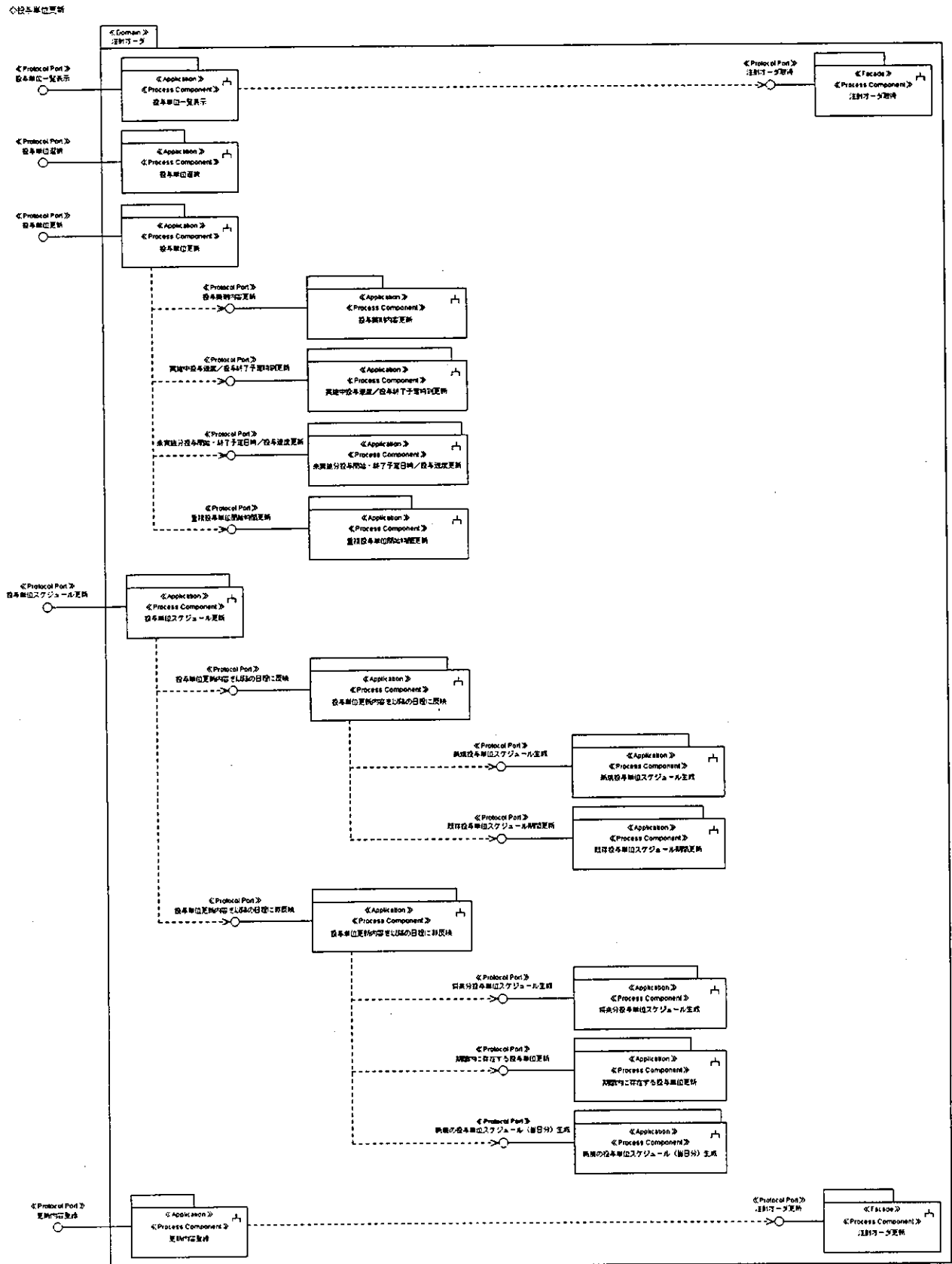
資料5 電子カルテシステムのコンポーネントモデルの試作

《インタフェース一覧》

ドメイン名		r※入力:受取/パラメータ,出力:出力/パラメータ及び戻り値 r※クラス名,属性名及び項目名			
注射オーダ	ユースケース名	入出力	クラス名(オブジェクト名)	属性	備考
投与単位生成					投与単位を生成する
ルートへの追加生成		入力	投与単位	適用保険パターン オーダ開始予定日時 オーダ予定終了日時 注射手技 注射ルート ルート番号	選択された投与単位,手技⇒注射の場合 選択された投与単位,手技⇒注射の場合
		出力			
投与単位スケジュールからの取込		入力	投与単位 注射ルート	注射手技 注射ルート 説明区分 説明コメント ルート番号 ルート番号説明区分 注射投与順番 投与薬剤 混合指示 混合指示コメント 投与指示コメント オーダ開始予定日時 オーダ終了予定日時 投与速度	
		出力			
投与単位スケジュール選択		入力	複製元 注射ルート	適用保険パターン 注射手技 注射ルート 説明区分 説明コメント ルート番号 ルート番号説明区分 投与薬剤 混合指示 混合指示コメント 投与指示コメント 医師実施予定区分	
		出力			
適用保険選択		入力		適用保険パターン	
		出力			
投与日入力		入力		投与日	デフォルト=現日付
		出力			
手技決定		入力		注射手技	
		出力			
ルート(部位)入力		入力	注射ルート	注射ルート 説明区分 説明コメント	
		出力			
ルート番号入力		入力	注射ルート	ルート番号 ルート番号説明区分	
		出力			
投与薬剤選択		入力		薬剤ID 薬剤単位	デフォルト⇒薬剤ID一第一単位もしくはデフォルト単位
		出力		取り換え単位 取り換え量 成分単位 成分量	
混合指示入力		入力		混合指示 混合コメント	
		出力			
医師実施予定区分入力		入力		医師実施予定区分	デフォルト⇒手技と薬剤から決定

2.2.4 投与単位更新

《モジュール構成》



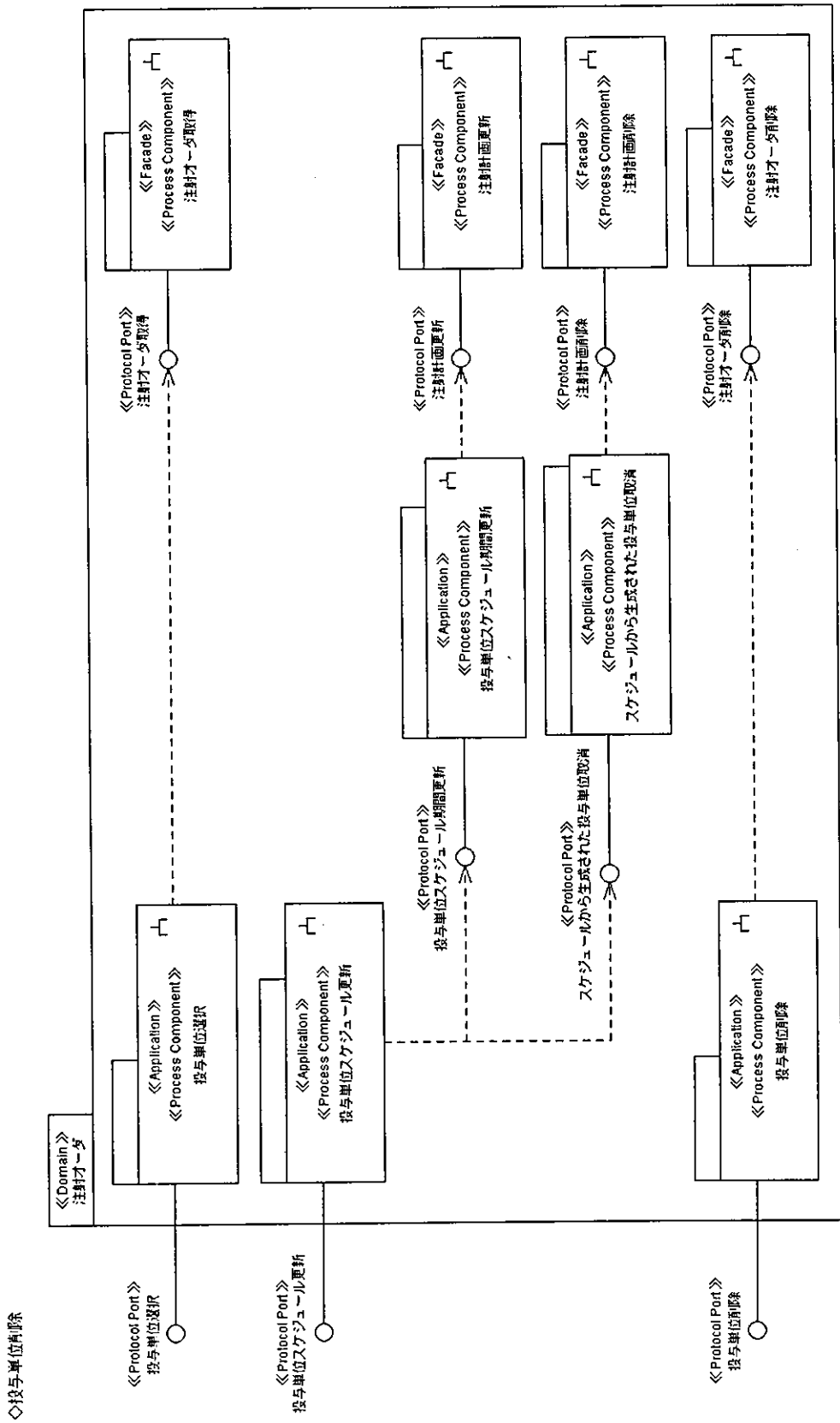
資料5 電子カルテシステムのコンポーネントモデルの試作

《インタフェース一覧》

ドメイン名		r※入力:受取パラメータ,出力:出力パラメータ及び戻り値			
注射オーダー		r※クラス名,属性名及び項目名			
ユースケース名	インターフェース名	入出力	クラス名(オブジェクト名)	属性	備考
投与単位更新					投与単位を更新する
投与単位一覧表示					
	入力	投与単位	予定開始日		状態区分=実施済の場合
	出力		注射手技		
			注射部位		
			主側副側区分		
			副側上下区分		投与単位,注射手技=CV or DIV or IV (or IVH) かつ 投与単位,主側副側区分=副側の場合
			注射ライン色		
			投与順番		注射の場合,同一時刻実施でかつ順番が存在する場合に選択 薬剤名
			投与薬剤薬品ID		薬剤名
			薬剤数		
			予定開始日時		オーダー状態=実施済の場合
			投与速度		投与単位,注射手技=CV or DIV or IV (or IVH)の場合
			状態区分		
			注射医師実施予定区分		
			薬剤種		
			麻薬区分		
			治療区分		
			抗がん剤区分		
			コメント有無		コメントがある場合,アスタリスクを表示する。
			注射部位強制区分		手技=IM or SC or IC or IT or 骨髄注射 or 関節注射 or 動脈 注射の場合 Combination,多値
		投与薬剤	投与薬剤薬品ID		薬剤名
			投与薬剤単位		
			投与量		
			麻薬区分		
			治療区分		
			投与薬剤成分		
			投与薬剤薬品ID		成分名(要確認薬剤マスターの製品名,成分関係)
			成分量単位		
			投与量		
			取換え量		
			取換え単位		
		投与単位実績	実績開始日時		オーダー状態=実施済の場合
	出力				
投与単位選択					
	入力				
	出力				
投与薬剤内容更新					
	入力	投与薬剤	薬剤 量 単位 混合指示 混合指示コメント		
	出力		投与薬剤内容バージョン番号		自動=投与薬剤内容バージョン番号+1
未実施分投与開始・終了予定日時/投与速度更新					
	入力		投与開始予定日時 投与終了予定日時 投与速度		自動=投与開始予定日時+輸液量/投与速度 (但し,投与速度が設定された場合) 自動=輸液量/(投与終了予定日時-投与開始予定日時) 但し,投与終了予定時間が設定された場合のみ
	出力		投与実施内容バージョン番号 時間が重なっている予定の存在警告		自動=投与単位,投与実施内容バージョン番号+1 同一ルート,ルート番号で実施時間が重なっているものがある か否か
実施中投与速度/投与終了予定時刻更新					
	入力		投与速度 投与終了予定日時 投与実施内容バージョン番号		
	出力				自動=投与単位,投与実施内容バージョン番号+1
重複投与単位開始時間更新					
	入力				
	出力				
新規投与単位スケジュール生成					
	入力		投与単位スケジュール開始日 投与単位スケジュール終了日 その他の項目		
	出力				投与単位から取得
既存投与単位スケジュール期間更新					

2.2.5 投与単位削除

《モジュール構成》



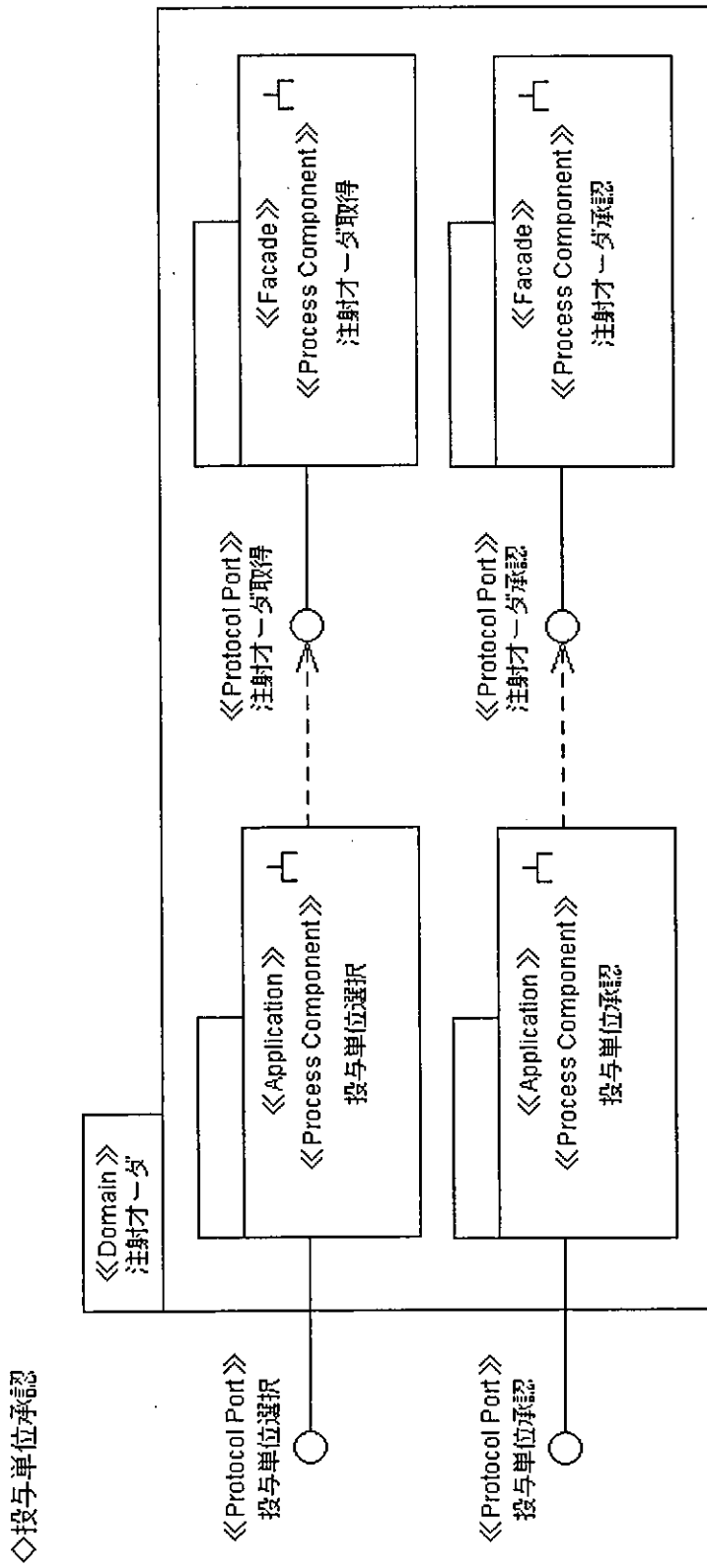
資料5 電子カルテシステムのコンポーネントモデルの試作

《インタフェース一覧》

ドメイン名		r※入力, 受取パラメータ, 出力, 出力パラメータ及び戻り値		
ユースケース名		r※クラス名, 属性名及び項目名		
インターフェース名	入出力	クラス名(オブジェクト名)	属性	備考
投与単位削除		投与単位を取り消す		
投与単位一覧表示				
入力	出力	投与単位	予定開始日	状態区分=実施済の場合
			注射手技	
出力	投与単位	投与薬剤	注射部位	
			主管側室区分	
出力	投与単位	投与薬剤	副管上下区分	投与単位, 注射手技=CV or DIV or IV (or IVH) かつ 投与単位, 主管側室区分=副室の場合
			注射ライン色	
出力	投与単位	投与薬剤	投与順番	注射の場合, 同一時刻実施でかつ順番が存在する場合に選択 薬剤名
			投与薬剤ID	薬剤名
出力	投与単位	投与薬剤	薬剤数	
			オーダー予定開始日時	オーダー状態=実施済の場合
出力	投与単位	投与薬剤	投与速度	投与単位, 注射手技=CV or DIV or IV (or IVH)の場合
			状態区分	
出力	投与単位	投与薬剤	注射医師実施予定区分	
			薬剤種	
出力	投与単位	投与薬剤	麻薬区分	
			治療薬区分	
出力	投与単位	投与薬剤	抗がん剤区分	
			コメント有無	コメントがある場合, アスタリスクを表示する。
出力	投与単位	投与薬剤	注射部位強制区分	手技=IM or SC or IC or IT or 骨髄注射 or 関節注射 or 動脈 注射の場合 Combination, 多値
			投与薬剤ID	薬剤名
出力	投与単位	投与薬剤	投与薬剤単位	
			投与量	
出力	投与単位	投与薬剤	麻薬区分	
			治療薬区分	
出力	投与単位	投与薬剤	投与薬剤成分	
			投与薬剤ID	成分名(要確認薬剤マスターの製品名, 成分関係)
出力	投与単位	投与薬剤	成分量単位	
			投与量	
出力	投与単位	投与薬剤	取換え量	
			取換え単位	
出力	投与単位実績	実績開始日時	オーダー状態=実施済の場合	
投与単位選択				
入力	出力	投与単位	投与単位ID	
投与単位スケジュール更新				
入力	出力	投与単位	最終更新者	自動=Loginユーザー
			最終更新日時	自動=現日時
出力	投与単位	投与単位	投与単位スケジュール終了日	自動=取消し対象投与単位, 投与開始予定日 - 1
			バージョン番号	自動=バージョン番号+1
スケジュールから生成された投与単位取消				
入力	出力	投与単位	投与単位スケジュールID	自動=null
			取消区分	自動=取消し
出力	投与単位	投与単位	取消者	自動=Loginユーザー
			最終更新日時	自動=現日時
出力	投与単位	投与単位	最終更新者	自動=Loginユーザー
			バージョン番号	自動=バージョン番号 + 1
投与単位削除				
入力	出力	投与単位	取消区分	自動=取消し
			取消者	自動=Loginユーザー
出力	投与単位	投与単位	最終更新日時	自動=現日時
			最終更新者	自動=Loginユーザー
出力	投与単位	バージョン番号	自動=バージョン番号 + 1	

2.2.6 投与単位承認

《モジュール構成》



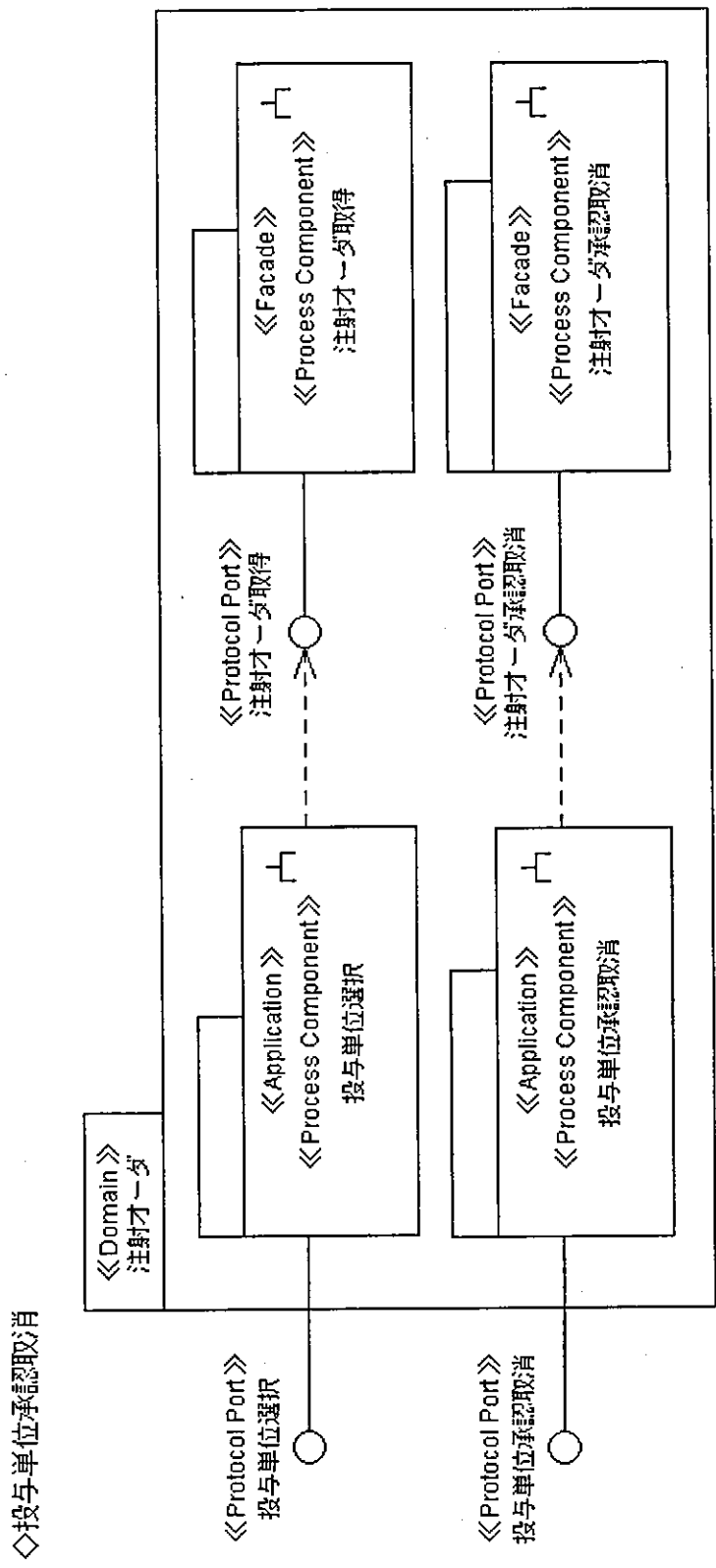
資料5 電子カルテシステムのコンポーネントモデルの試作

《インタフェース一覧》

ドメイン名		r※入力:受取パラメータ,出力:出力パラメータ及び戻り値			
注料オーダ		r※クラス名,属性名及び項目名			
ユースケース名		入出力	クラス名(オブジェクト名)	属性	備考
インターフェース名					
投与単位承認					投与単位を承認する
投与単位選択		入力	投与単位	注料オーダID	
		出力			
投与単位承認		入力	投与単位	承認者	自動=Loginユーザー
				承認日時	自動=現日時
				状態	自動=承認済
				最終更新日時	自動=現日時
				最終更新者	自動=Loginユーザー
				バージョン番号	自動=投与単位バージョン番号+1
				承認コメント	デフォルト=null
				承認取消者	自動=null
				承認取消日時	自動=null
		出力		既に開始日時を過ぎている旨の警告	

2.2.7 投与単位承認取消

《モジュール構成》



資料5 電子カルテシステムのコンポーネントモデルの試作

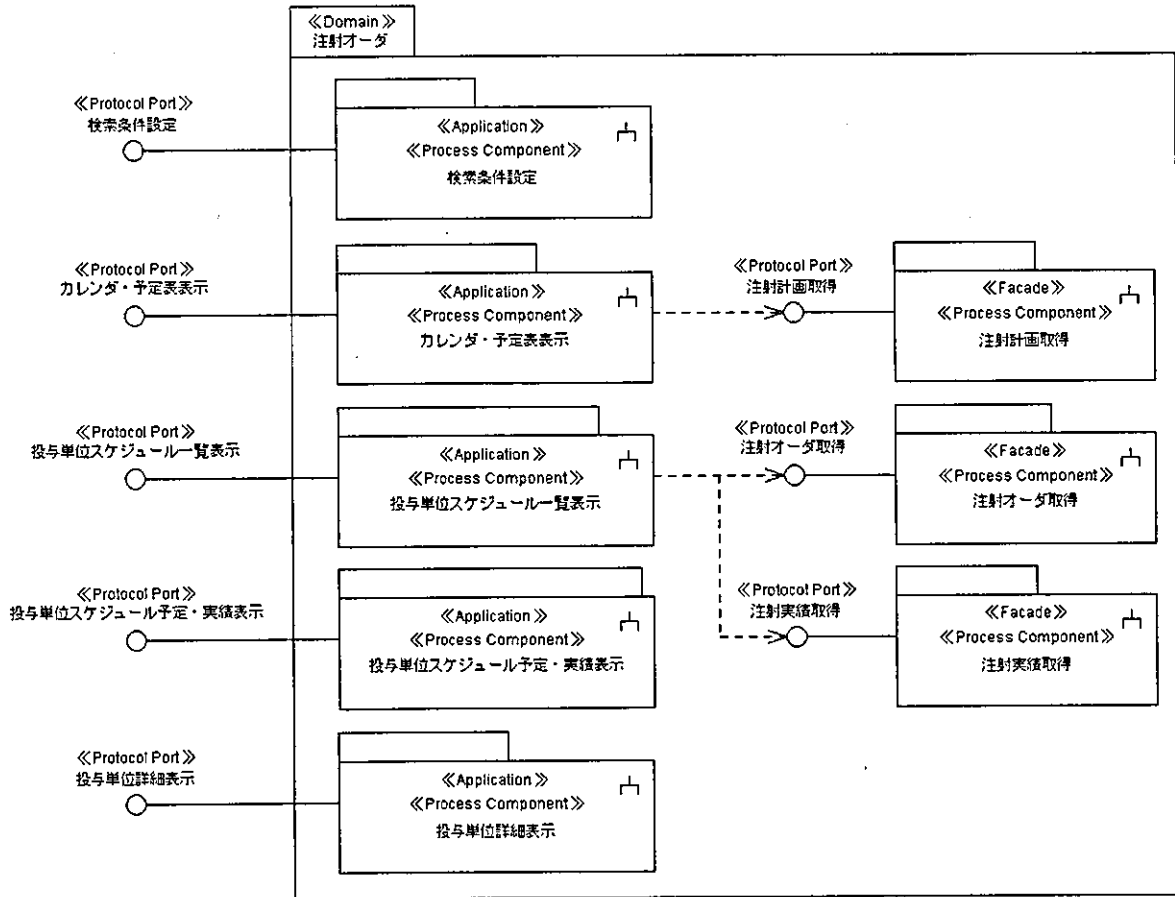
《インタフェース一覧》

ドメイン名		r※入力:受取パラメータ,出力:出力パラメータ及び戻り値			
注釈オーダ		r※クラス名,属性名及び項目名			
ユースケース名		入出力	クラス名(オブジェクト名)	属性	備考
インターフェース名					
投与単位承認取消					投与単位の承認を取り消す
投与単位選択		入力	投与単位	注射オーダID	
		出力			
投与単位承認取消		入力	投与単位	承認者	自動=null
				承認日時	自動=null
				状態	自動=未承認
				最終更新日時	自動=現日時
				最終更新者	自動=Loginユーザー
				バージョン番号	自動=投与単位バージョン番号+1
				承認コメント	デフォルト=null
				承認取消者	自動=Loginユーザー
				承認取消日時	自動=現日時
		出力			

2.2.8 投与単位スケジューラ一覧表示

《モジュール構成》

◇投与単位スケジューラ一覧表示



資料5 電子カルテシステムのコンポーネントモデルの試作

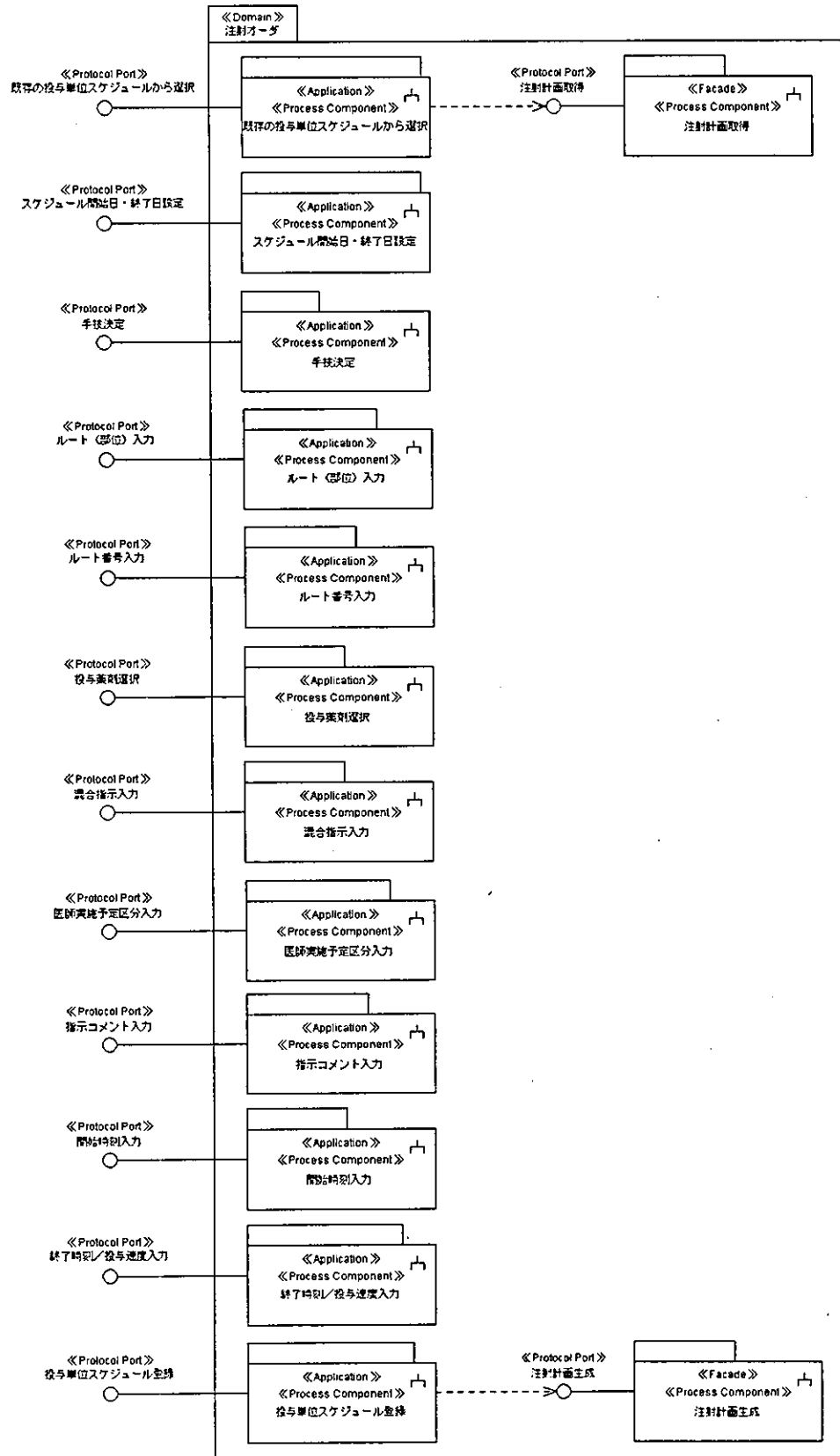
《インタフェース一覧》

ドメイン名		r※入力:受取パラメータ,出力:出力パラメータ及び戻り値 r※クラス名,属性名及び項目名		
注釈	クラス名	属性	戻り値	備考
ユーザ名	入力	クラス名(オブジェクト名)	属性	備考
投与単位スケジュール一覧表示				
検索条件設定	入力	開始日 終了日 注射手技 注射ルート		デフォルト=現日付-7 デフォルト=現日付+7 デフォルト=未設定 デフォルト=未設定
カレンダー・予定表表示	出力	日付 曜日 予定名 予定開始日 投与単位スケジュールID 予定開始日時 予定終了日時		詳細表示の際に出力 詳細表示の際に出力 詳細表示の際に出力
投与単位スケジュール一覧表示				
入力	出力	投与単位スケジュール	作成者 開始予定時間 手技 ルート ルート番号 ライン 投与速度 終了予定時間 投与順番 部位強制区分	注射手技=CV or DIV or IV (or IVH)のかつ、ダブル・トリプルルーメンの場合 注射手技=CV or DIV or IV (or IVH)の場合 注射手技=CV or DIV or IVの場合かつ、状態区分=終了の場合、同一時刻実施でかつ順番が存在する場合に選択 手技=IM or SC or IC or IT or 骨髄注射 or 関節注射 or 動脈注射の場合 Combination,多値 薬剤名
		投与薬剤	薬剤名 薬剤単位 薬剤量 麻薬区分 治療区分 薬剤成分 成分名 成分量単位 量 注射混合指示 混合指示コメント 投与指示コメント 医師実施予定区分	Combination 多値 式表記による混合指示,将来Validationでの利用のためフリーと合わせて保持 フリー記述によるコメント
投与単位スケジュール予定・実績表示				
入力	出力	未実施 未登録 未承認 承認済 指示受済 保留 取消し 実施済 中止 終了 -		投与予定開始日<現日付かつ、状態区分1=取消しかつ、状態区分1=実施かつ、状態区分1=投与単位が存在しない 投与単位が存在するかつ、取消区分1=取消しかつ、状態区分==未承認 投与単位が存在するかつ、取消区分1=取消しかつ、状態区分==承認済 投与単位が存在するかつ、状態区分==受付済 投与単位が存在するかつ、取消区分==取消し 投与単位が存在するかつ、状態区分==実施済かつ、中止区分1=中止 投与単位が存在するかつ、状態区分==終了かつ、中止区分1=中止 その日には投与が存在しない(1日おき等への対応)
投与単位詳細表示				
入力	出力	投与単位	作成者 作成日時 後払い区分 オーダ承認者 承認日時 承認コメント	

2.2.9 投与単位スケジュール生成

《モジュール構成》

◇投与単位スケジュール生成



資料5 電子カルテシステムのコンポーネントモデルの試作

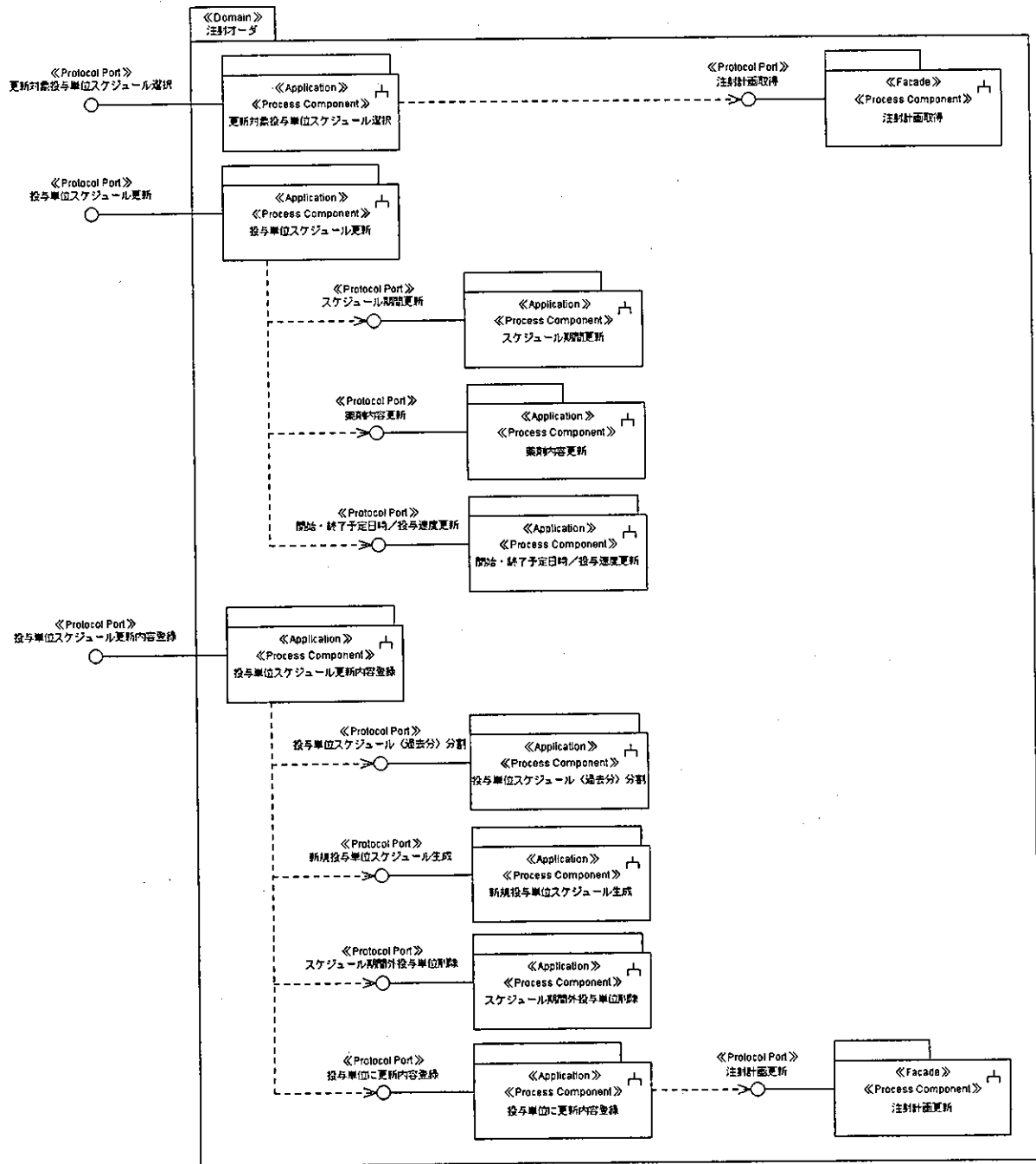
《インタフェース一覧》

ドメイン名		※入力、受取パラメータ、出力、出力パラメータ及び戻り値			
注釈オーダ		※クラス名、属性名及び項目名			
ユースケース名	インターフェース名	入出力	クラス名(オブジェクト名)	属性	備考
投与単位スケジュール生成					投与単位スケジュールを生成する
既存の投与単位スケジュールから選択					
	入力	複製元	開始日	終了日	デフォルト=現日付
			注射手技	注射ルート	デフォルト=現日付 + 7
			注射ルート番号	投与薬剤	
			混合指示	混合指示コメント	
			投与指示コメント	医師実施予定区分	
	出力				
スケジュール開始日・終了日設定					
	入力		開始日	終了日	デフォルト=現日付
			日数		デフォルト=現日付 + 7
	出力				デフォルト=?、自動=開始日-終了日 + 1(終了日が設定された場
手技決定					
	入力		注射手技		
	出力				
ルート(部位)入力					
	入力	注射ルート	注射ルート	ルート説明区分	
				ルート説明コメント	
	出力				
ルート番号入力					
	入力	注射ルート	ルート番号		
	出力				
投与薬剤選択					
	入力		薬剤ID	薬剤単位	デフォルト=薬剤ID-第一単位もしくはデフォルト単位
			量	取り換え単位	
	出力		取り換え量	成分単位	
			成分量		
混合指示入力					
	入力		混合指示	混合コメント	
	出力				
医師実施予定区分入力					
	入力		医師実施予定区分		デフォルト=手技と薬剤から決定
	出力				
指示コメント入力					
	入力		投与指示コメント		デフォルト=未設定
	出力				
開始時刻入力					
	入力		開始日時		デフォルト
					手技=ワンショットの場合、同一ルートの注射に同じ
					手技=ワンショットの場合、同一ルートのもっとも遅い終了時刻
					(終了予定日時)
	出力				
終了時刻/投与速度入力					
	入力		予定終了日時	投与速度	自動=投与速度が決定している場合は 輸流量/投与速度
					自動=終了時刻が決定している場合は、
					輸流量/(予定終了日時 - 予定開始日時)
	出力				
投与単位スケジュール登録					
	入力	投与計画	作成者	作成日時	自動=Loginユーザー
			作成日時	投与単位スケジュール開始日	自動=現日時
			投与単位スケジュール開始日	投与単位スケジュール終了日	自動=開始予定日(入力値)
			投与開始予定時間	注射手技	自動=開始予定日(入力値)
			注射手技	注射ルート	自動=入力値
			注射ルート	主管割当区分	自動=入力値
			主管割当区分	注射ライン	自動=入力値
			注射ライン	副官番号	自動=入力値
			副官番号	投与速度	自動=入力値
			投与速度	投与終了予定時間	自動=入力値
			投与終了予定時間	投与順番	自動=入力値
			投与順番		自動=入力値

2.2.10 投与単位スケジュール更新

《モジュール構成》

◇投与単位スケジュール更新



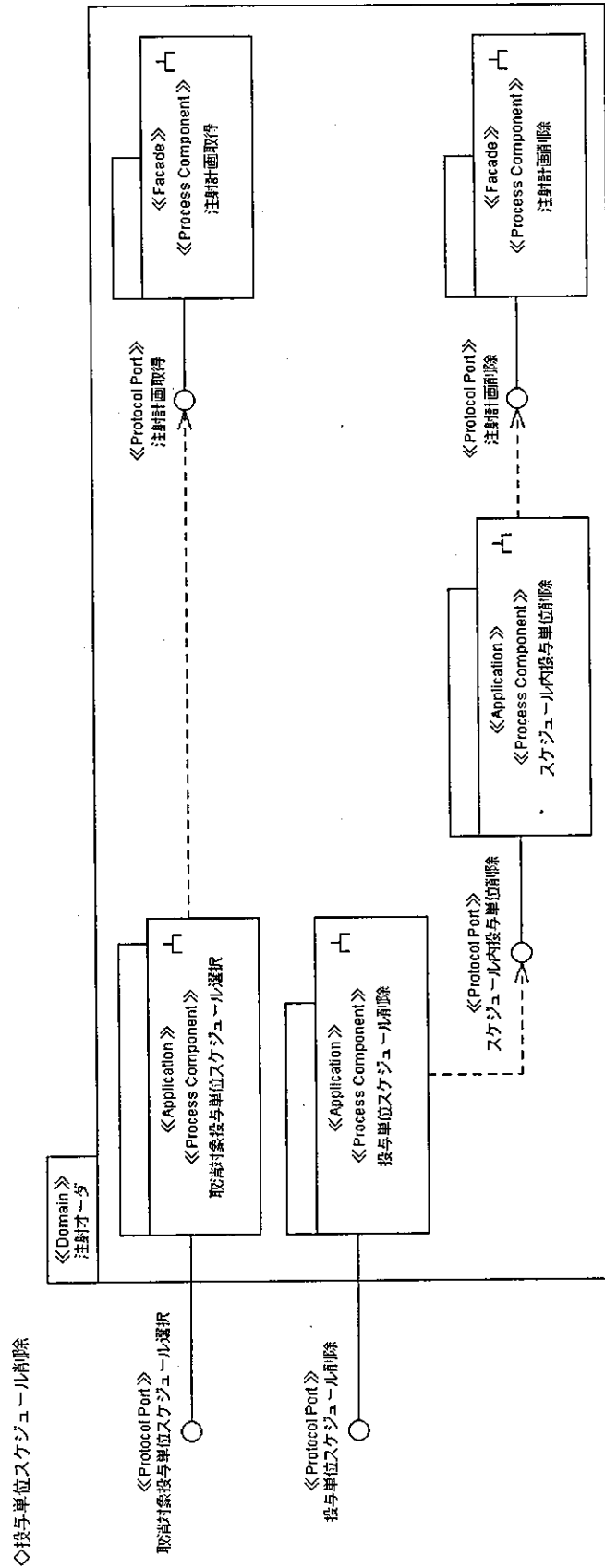
資料5 電子カルテシステムのコンポーネントモデルの試作

《インタフェース一覧》

ドメイン名		r※入力:受取パラメータ,出力:出力パラメータ及び戻り値			
注釈		r※クラス名,属性名及び項目名			
ユースケース名	入力	出力	クラス名(オブジェクト名)	属性	備考
投与単位スケジュール更新	更新対象投与単位スケジュール選択				投与単位スケジュールを更新する
	入力			投与単位スケジュールID	
	出力				
	スケジュール期間更新				
	入力			開始日	
	出力			終了日	
	薬剤内容更新				
	入力			注射手技	
				注射ルート	
				注射ルート番号	
				部位強制区分	
				投与薬剤	
				単位	
				量	
				混合指示	
	出力			混合指示コメント	
	投与単位スケジュール(過去分)分割				
	入力	更新対象投与計画		終了日	自動=現日-1
				最終更新者	自動=Loginユーザー
				最終更新時刻	自動=現日時
				バージョン番号	自動=バージョン番号+1
	出力				
	新規投与単位スケジュール生成				
	入力	投与計画		作成者	自動=Loginユーザー
				作成日時	自動=現日時
				投与単位スケジュール開始日	自動=現日時
				投与単位スケジュール終了日	自動=開始予定日(入力値)
				投与開始時間	自動=入力値
				注射手技	自動=入力値
				注射ルート	自動=入力値
				注射ルート番号	自動=入力値
				投与速度	自動=入力値
				投与終了予定時間	自動=入力値
				投与順番	自動=入力値
				部位強制区分	自動=入力値
				投与薬剤	自動=入力値
				混合指示	自動=入力値
				混合指示コメント	自動=入力値
				注射医師実施予定区分	自動=入力値
				投与指示コメント	自動=入力値
				最終更新日時	自動=現日時
				最終更新者	自動=Loginユーザー
				バージョン番号	自動=1
				有効性区分	自動=有効
	出力	投与計画		投与単位スケジュールID	
	スケジュール期間外投与単位削除				
	入力	投与単位		投与単位スケジュールID	自動=null
				取消区分	自動=取消し
				取消し者	自動=Loginユーザー
				最終更新日時	自動=現日時
				バージョン番号	自動=バージョン番号+1
	出力	削除対象投与単位		投与単位ID	
				投与開始予定日	
	投与単位に更新内容登録				
	入力			投与単位スケジュールID	新規に投与単位スケジュールが作成された場合 新規投与単位スケジュール 投与単位スケジュールID
				注射手技	自動=入力値
				注射ルート	自動=入力値
				注射ルート番号	自動=入力値
				投与速度	自動=入力値
				投与終了予定日時	自動=入力値
				投与順番	自動=入力値
				部位強制区分	自動=入力値
				投与薬剤	自動=入力値
				混合指示	自動=入力値
				混合指示コメント	自動=入力値
				注射医師実施予定区分	自動=入力値
				投与指示コメント	自動=入力値

2.2.11 投与単位スケジュール削除

《モジュール構成》



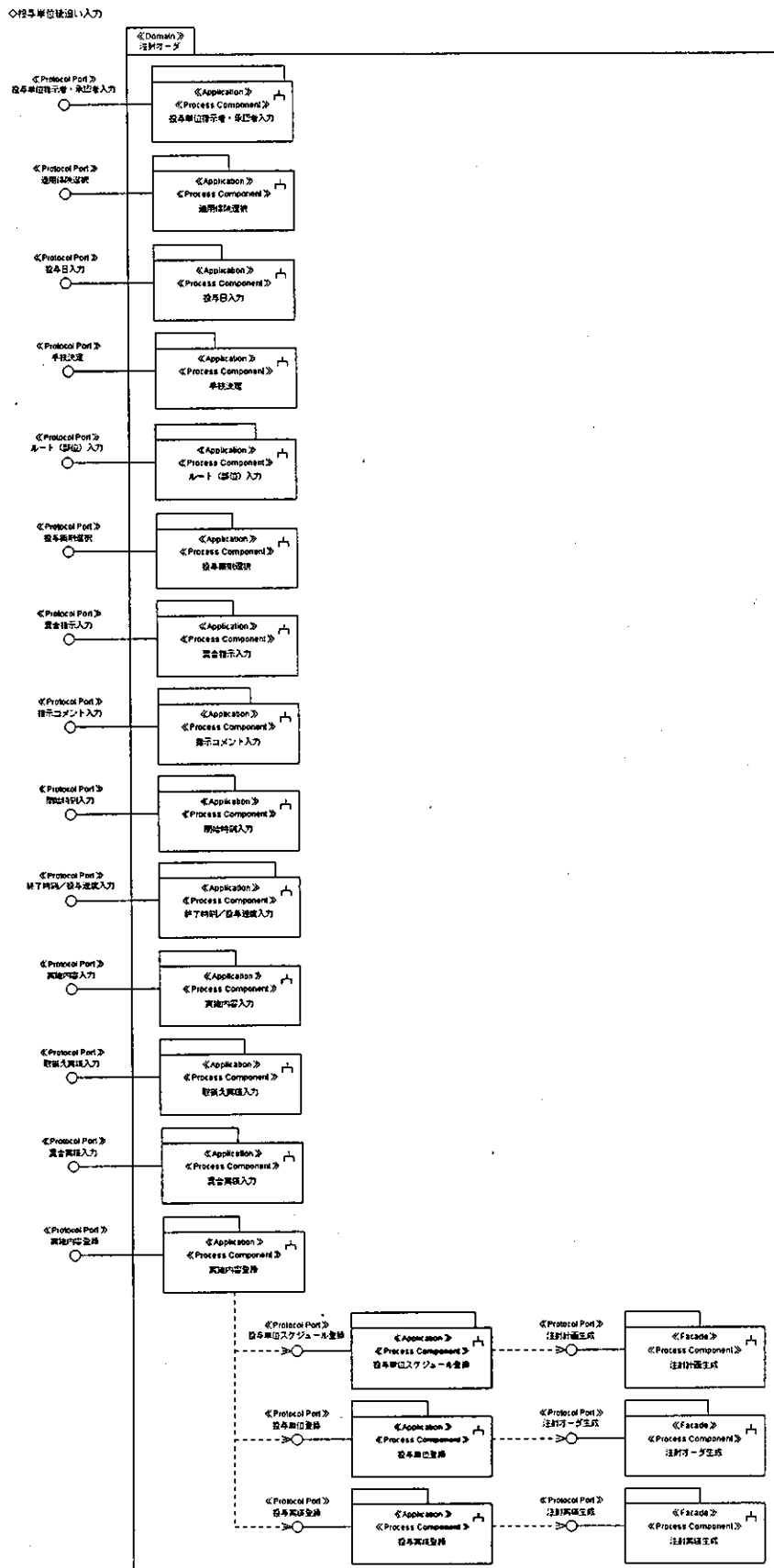
資料5 電子カルテシステムのコンポーネントモデルの試作

《インタフェース一覧》

ドメイン名		※入力:受取パラメータ,出力:出力パラメータ及び戻り値			
注釈		※クラス名,属性名及び項目名			
ユースケース名		入出力	クラス名(オブジェクト名)	属性	備考
インターフェース名					
投与単位スケジュール削除					投与単位スケジュールを取り消す
取消対象投与単位スケジュール選択		入力		投与単位スケジュールID	
		出力			
投与単位スケジュール削除		入力		取消区分 取消し者 最終更新日時 最終更新者 バージョン番号	自動=取消し 自動=Loginユーザー 自動=現日時 自動=Loginユーザー 自動=バージョン番号 + 1
		出力			
スケジュール内投与単位削除		入力	投与単位	取消区分 取消者 最終更新日時 バージョン番号	自動=取消し 自動=Loginユーザー 自動=現日時 自動=バージョン番号 + 1
		出力			

2.2.12 投与単位後追い入力

《モジュール構成》



資料5 電子カルテシステムのコンポーネントモデルの試作

《インタフェース一覧》

ドメイン名		r※入力:受取パラメータ,出力:出力パラメータ及び戻り値 r※クラス名,属性名及び項目名			
注射オーダ	ユースケース名	入力	クラス名(オブジェクト名)	属性	備考
	インターフェース名				
投与単位後追い入力					実施済投与単位を生成する
	投与単位指示者・承認者入力	入力		作成者 承認者	自動=Loginユーザー 自動=null
	出力				
	通用保険選択	入力		通用保険パターン	デフォルト=未選択
	出力				
	投与日入力	入力		投与日	デフォルト=現日付
	出力				
	手技決定	入力		注射手技	
	出力				
	ルート(部位)入力	入力	注射ルート	注射ルート 説明区分 説明コメント	
	出力				
	ルート番号入力	入力	注射ルート	ルート番号 ルート番号説明区分	
	出力				
	投与薬剤選択	入力		薬剤ID 薬剤単位 量	デフォルト=薬剤ID→第一単位もしくはデフォルト単位
	出力			取り換え単位 取り換え量 成分単位 成分量	
	混合指示入力	入力		混合指示 混合コメント	
	出力				
	指示コメント入力	入力		投与指示コメント	デフォルト=未設定
	出力				
	開始時刻入力	入力		実施開始日時	投与日+実施開始時刻
	出力				
	終了時刻/投与速度入力	入力		実施終了日時 投与実施速度	自動=投与速度が決定している場合は輸液量/投与速度 自動=終了時刻が決定している場合は、 輸液量/(予定終了日時-予定開始日時)
	出力				
	実施内容入力	入力		指示受け者 指示受け日時 実施者 実施コメント	デフォルト=実績開始日時
	出力				
	取換え実績入力	入力		取り換え者 取換え確認者 取換え日時	デフォルト=実績開始日時
	出力				
	混合実績入力	入力		混合者 混合日時 混合確認者	デフォルト=実績開始日時
	出力				
	投与単位スケジュール登録	入力	投与計画	作成者 作成日時 投与単位スケジュール開始日 投与単位スケジュール終了日 投与開始日時 注射ルート 注射ルート番号 投与速度	自動=入力値 自動=現日時 自動=開始予定日(入力値) 自動=開始予定日(入力値) 自動=入力値 自動=入力値 自動=入力値 自動=入力値