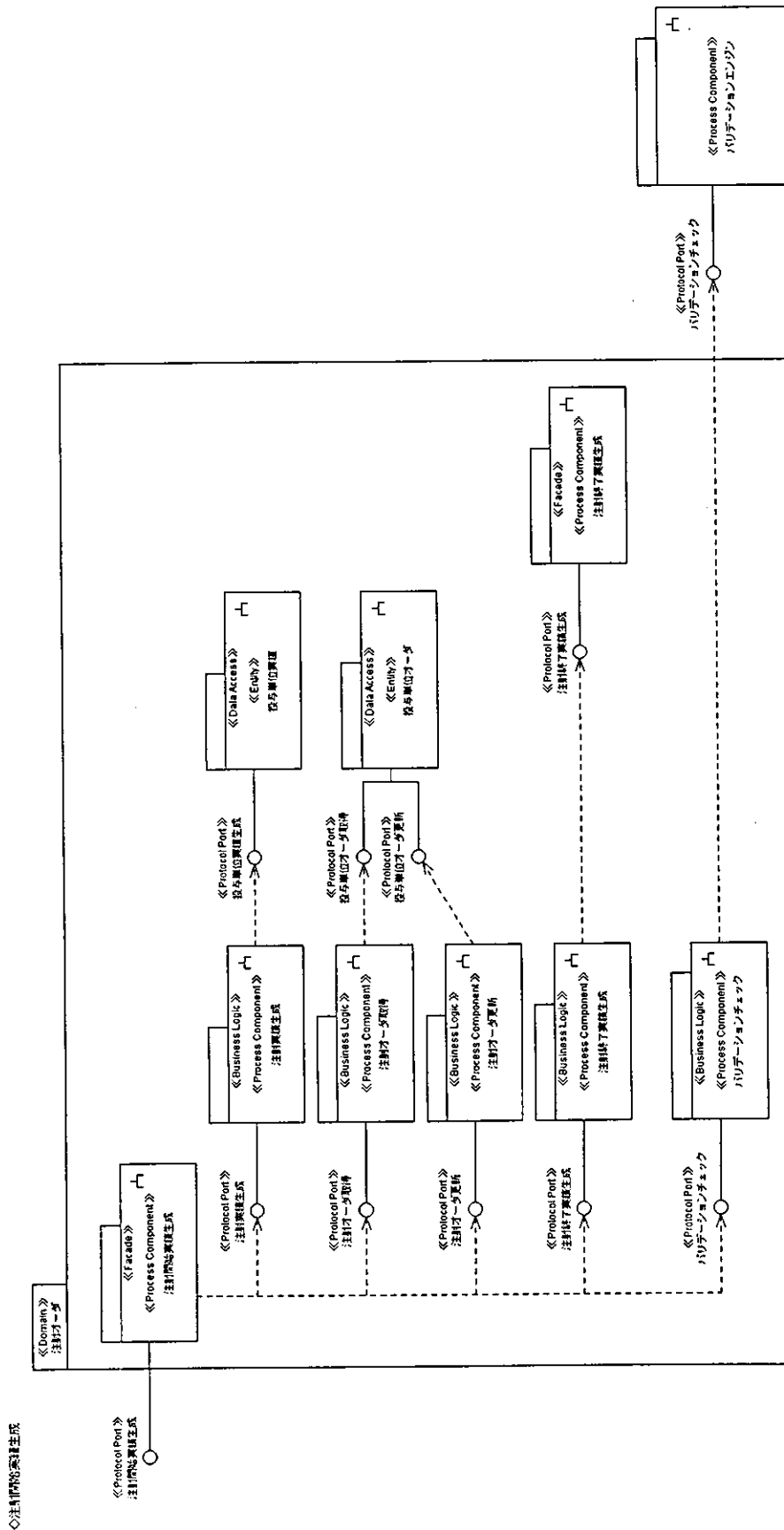


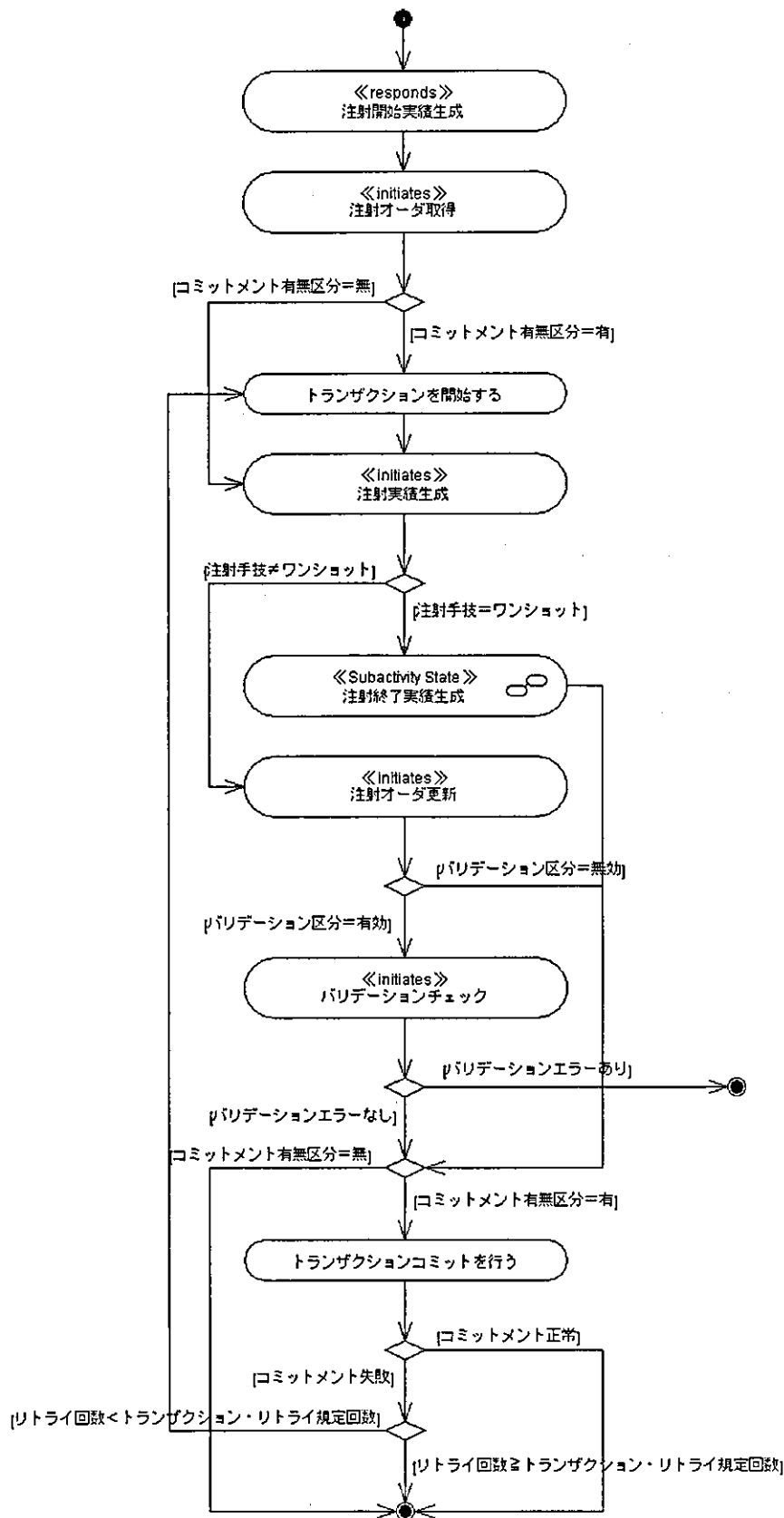
2.1.23 注射開始実績生成

《モジュール構成図》



《サブプロセス図》

◇注射開始実績生成



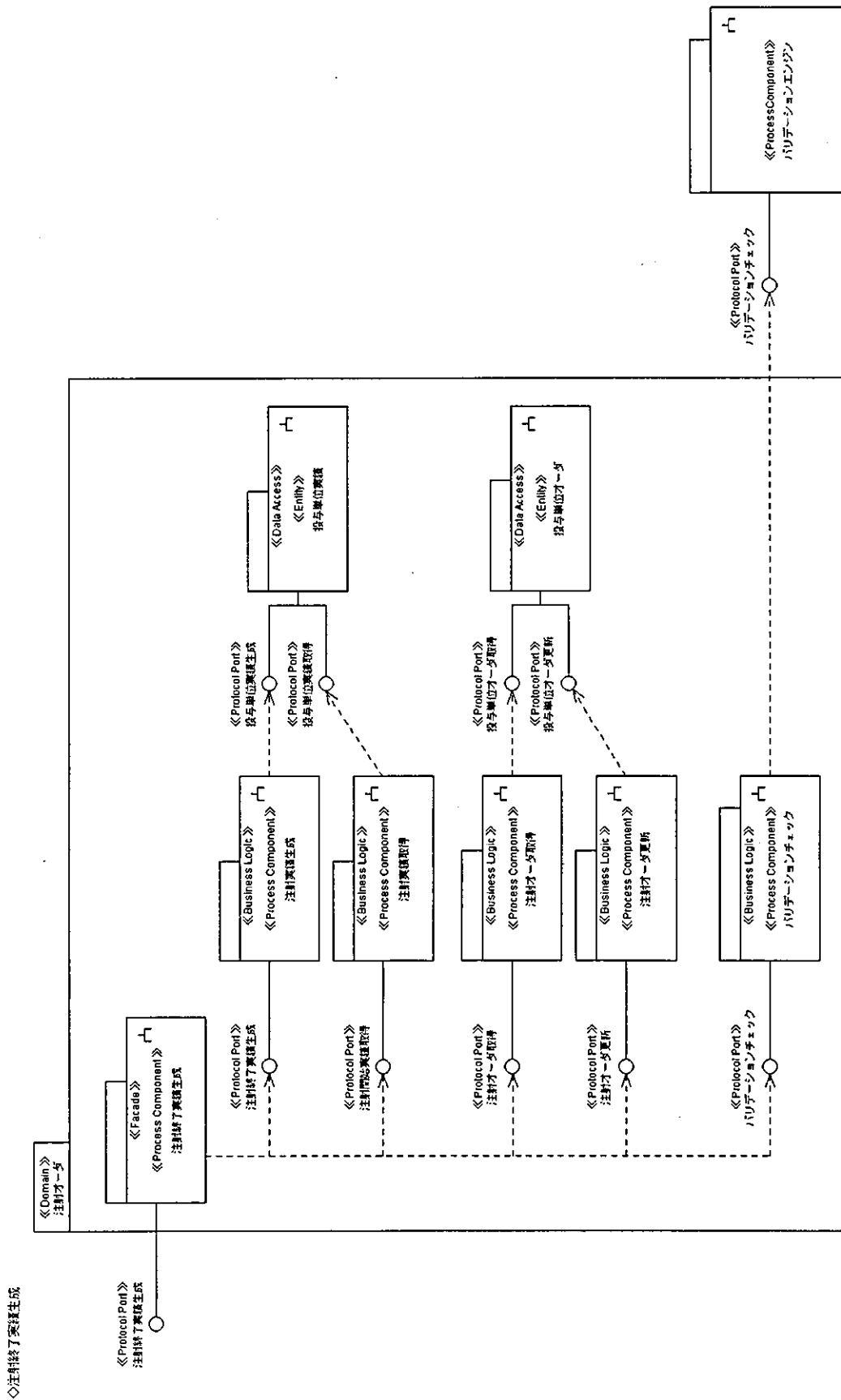
資料5 電子カルテシステムのコンポーネントモデルの試作

《インタフェース情報》

ドメイン名	※入力:受取パラメータ,出力:出力パラメータ及び戻り値		※クラス名,属性名及び項目名	
注射オーダー	※クラス名,属性名及び項目名		※クラス名,属性名及び項目名	
コンポーネント名(ファサード)	入出力	クラス名	属性	備考
注射開始実績生成	入力		注射オーダーID	注射開始実績を生成する。 必須
			バージョン番号	必須
			注射投与実施量	注射オーダーの手技=ワンショットの場合のみ必須
			注射投与速度	必須
			注射開始実績コメント	任意
			注射実施開始日時	必須
			バリテーションコメント	任意
			バリテーション結果	任意
			注射開始実績上書きチェック区分	必須
			注射終了実績上書きチェック区分	注射オーダーの手技=ワンショットの場合のみ必須
			注射開始実績MQ送信区分	必須
			注射終了実績MQ送信区分	注射オーダーの手技=ワンショットの場合のみ必須
			注射オーダーバリテーションチェック区分	必須
			注射開始実績バリテーションチェック区分	必須
			注射終了実績バリテーションチェック区分	注射オーダーの手技=ワンショットの場合のみ必須
			ログインユーザ	必須
			コメント有無区分	必須
			トランザクション・リトライ規定回数	必須
			実施者	
			実施注射ルート	
			投与単位	
			最終更新日時	
			患者ID	
			注射手技	
			実績終了日時	
			残液量	
			後払い区分	
		作成者		
		作成日時		
		有効性区分		
		状態区分		
		最終更新者		
		実施開始時注射実施内容バージョン番号		
出力	注射オーダー		注射オーダーID	
			バージョン番号	
			未交付状態実施警告	
			医師実施予定警告	

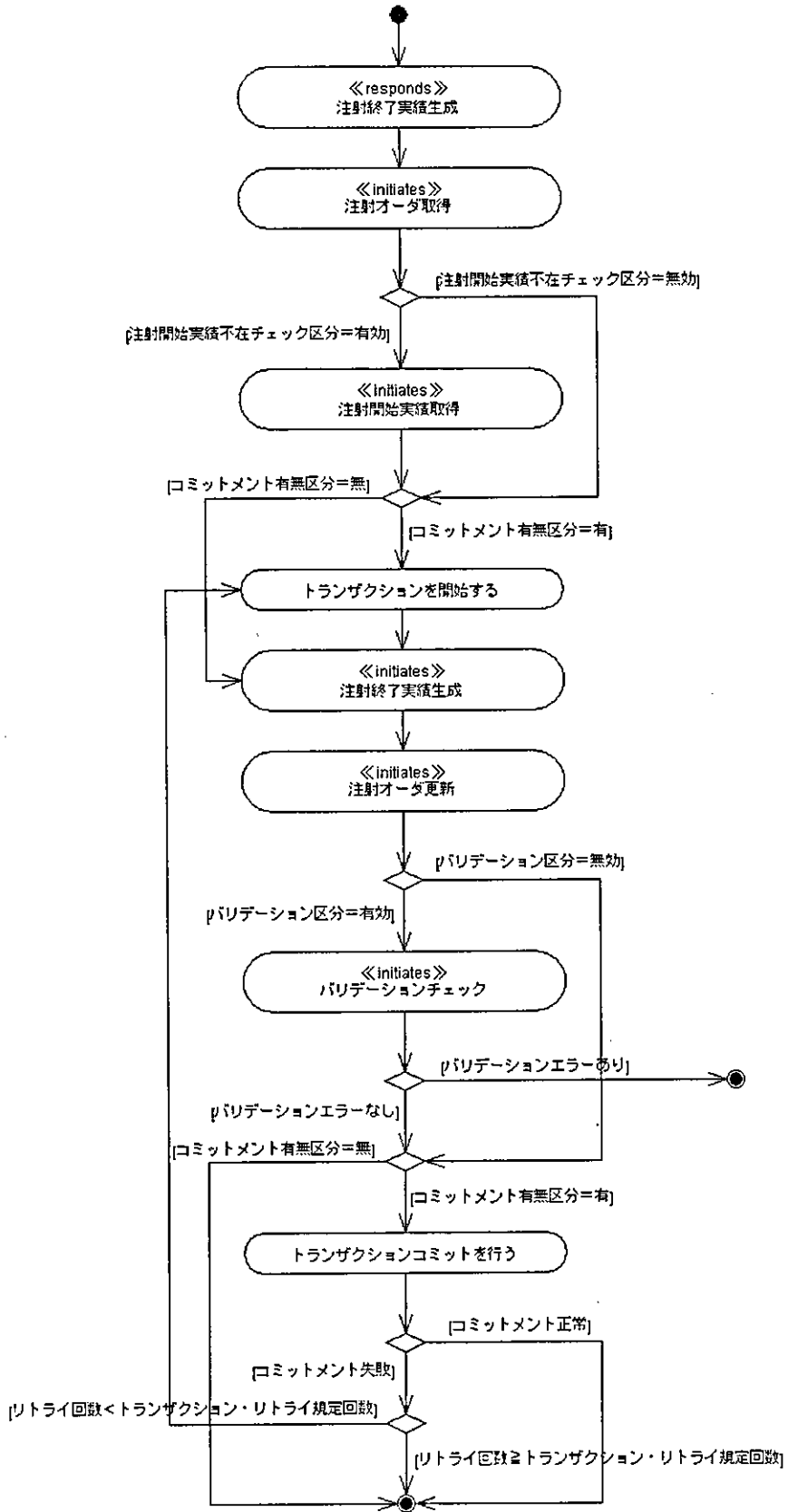
2.1.24 注射終了実績生成

《モジュール構成図》



《サブプロセス図》

◇注射終了実績生成



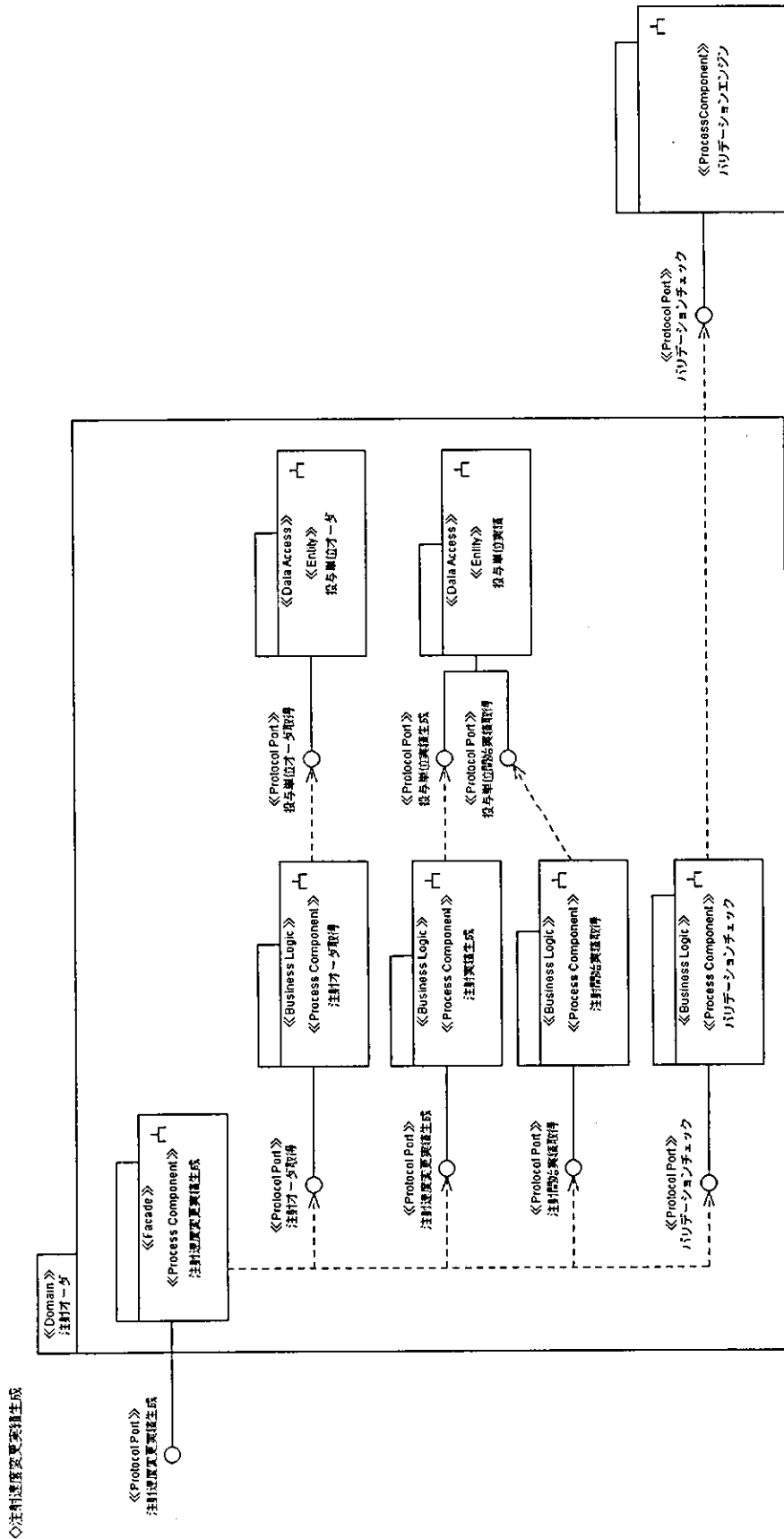
資料5 電子カルテシステムのコンポーネントモデルの試作

《インタフェース情報》

ドメイン名	r※入力: 受取パラメータ, 出力: 出力パラメータ及び戻り値		r※クラス名, 属性名及び項目名		r※クラス名, 属性名及び項目名
注射オーダー	入出力	クラス名	属性	備考	
注射終了実績生成	入力		注射オーダーID	必須	注射終了実績を生成する。
			バージョン番号	必須	
			注射終了時残額液量	必須	
			実績終了日時	必須	
			注射終了実績コメント	任意	
			バリデーションコメント	任意	
			バリデーション結果	任意	
			注射終了実績重複チェック区分	必須	
			注射開始実績不整合チェック区分	必須	
			注射終了実績MQ送信区分	必須	
			中止区分	必須	
			注射中止理由区分	任意	
			注射オーダーバリデーションチェック区分	必須	
			注射実績バリデーションチェック区分	必須	
			ログインユーザ	必須	
			コメント有無区分	必須	
			トランザクションリトライ規定回数	必須	
			授与実施量		
			終了確認者		
			最終更新者		
			最終更新日時		
			状態区分		
	出力	注射オーダー	注射オーダーID		
			バージョン番号		

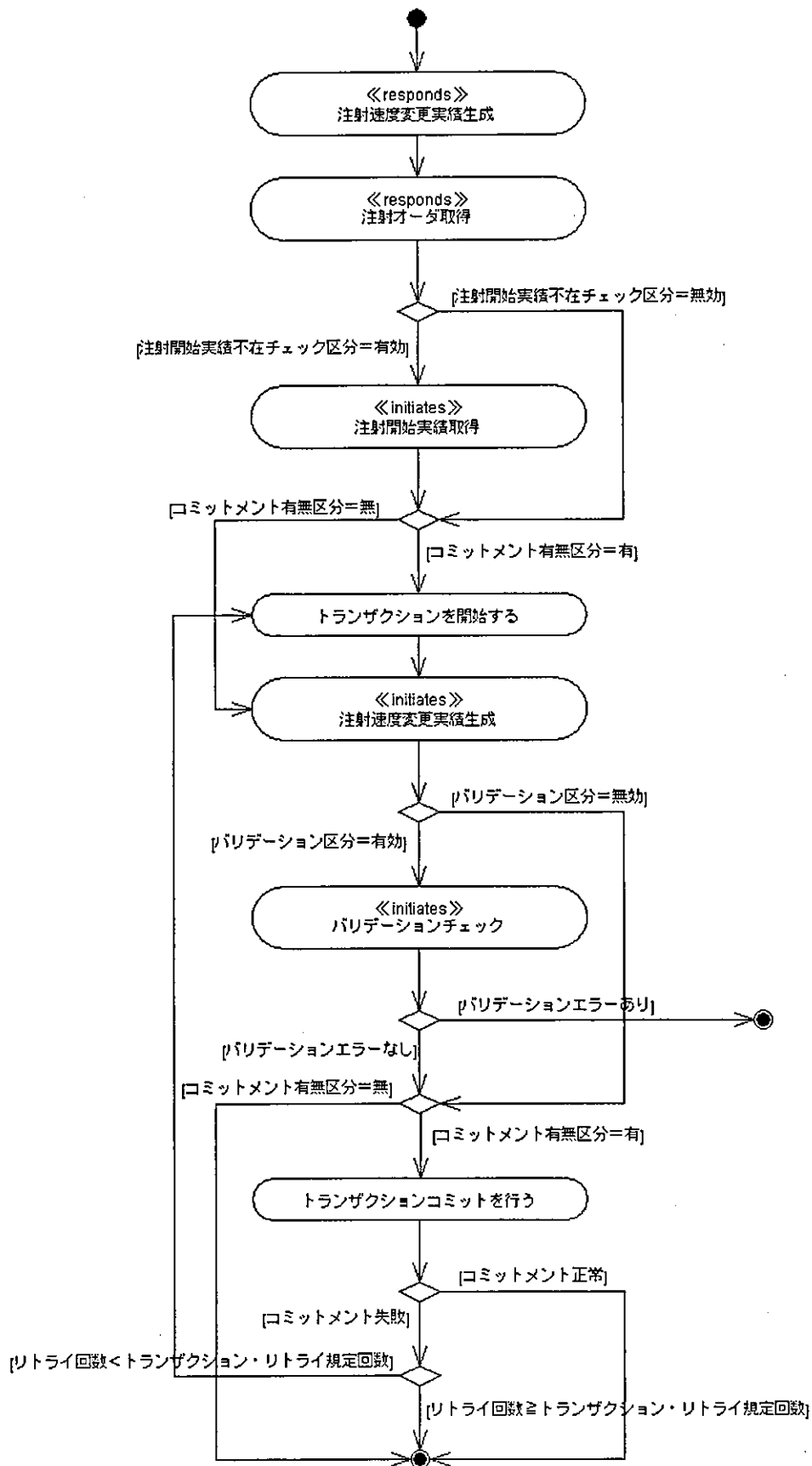
2.1.25 注射速度変更実績生成

《モジュール構成図》



《サブプロセス図》

◇注射速度変更実績生成



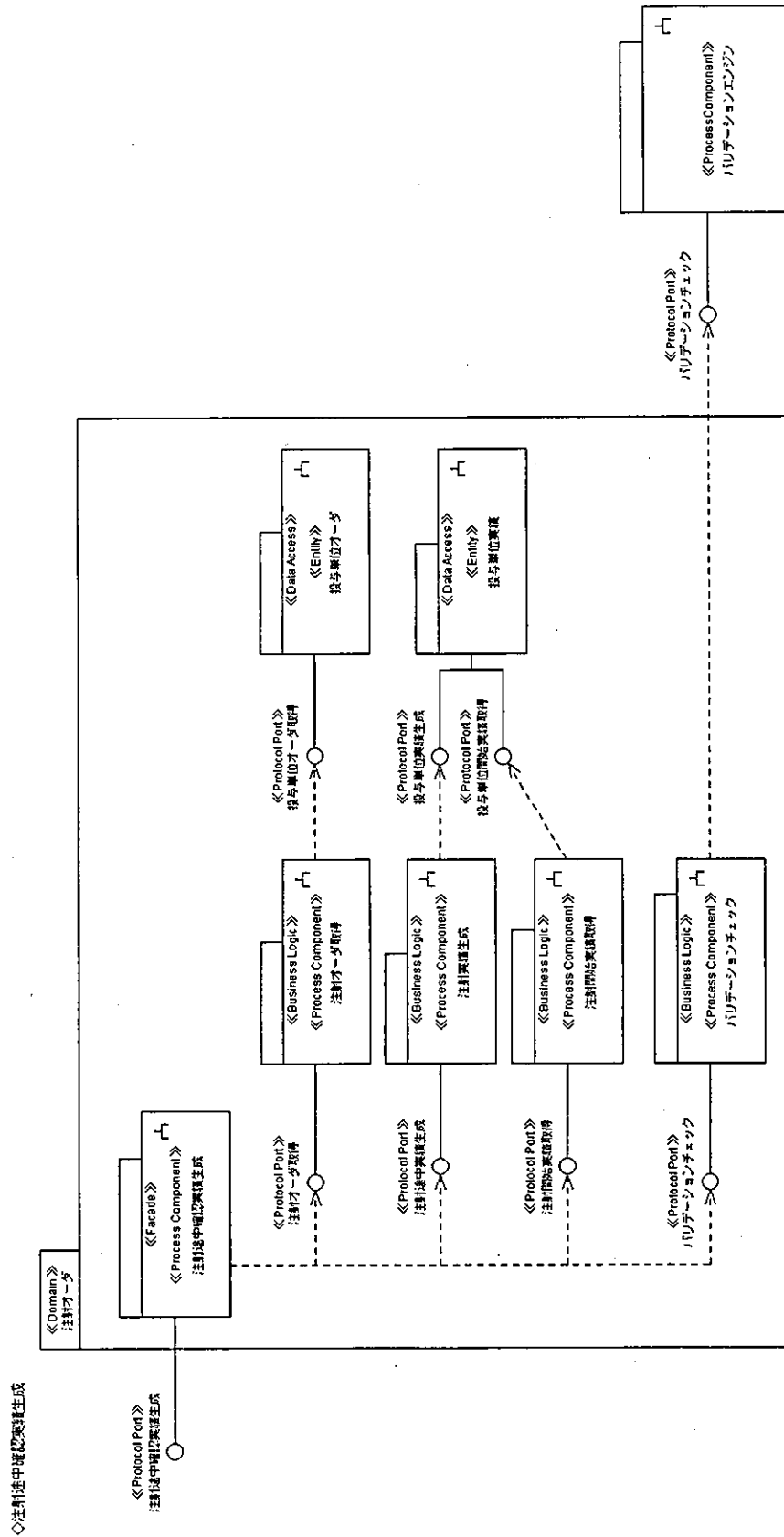
資料5 電子カルテシステムのコンポーネントモデルの試作

《インタフェース情報》

ドメイン名	※入力: 受取パラメータ, 出力: 出力パラメータ及び戻り値		※クラス名, 属性名及び項目名		※クラス名, 属性名及び項目名
注射オーダ	入出力	クラス名	属性		備考
注射速度変更実績生成	入力		注射オーダID	必須	
			バージョン番号	必須	
			注射投与実績履歴	必須	
			投与速度更新開始日時	必須	
			投与速度更新時残精血量	必須	
			注射投与速度変更理由区分	必須	
			注射投与速度変更コメント	任意	
			バリデーションコメント	任意	
			バリデーション結果	任意	
			注射開始実績不在チェック区分	必須	
			MQ送信区分	必須	
			ログインユーザ	必須	
			バリデーションチェック区分	必須	
			コミットメント有無区分	必須	
			トランザクションリトライ規定回数	必須	
			投与速度更新実施者		
			投与速度変更指示者		
			最終更新者		
			最終更新日時		
	出力	注射オーダ	注射オーダID		
			バージョン番号		

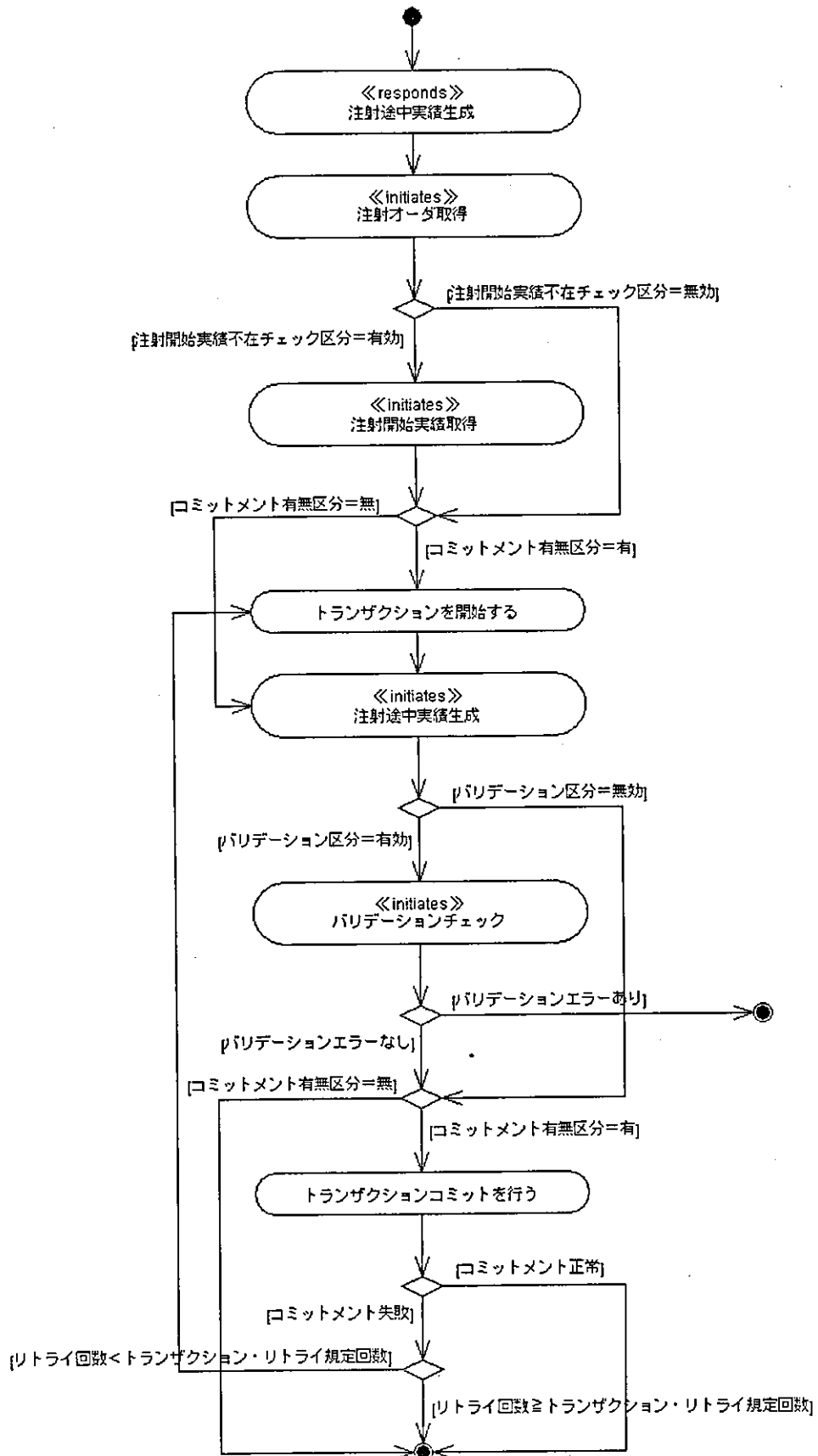
2.1.26 注射途中確認実績生成

《モジュール構成図》



《サブプロセス図》

◇注射途中実績生成



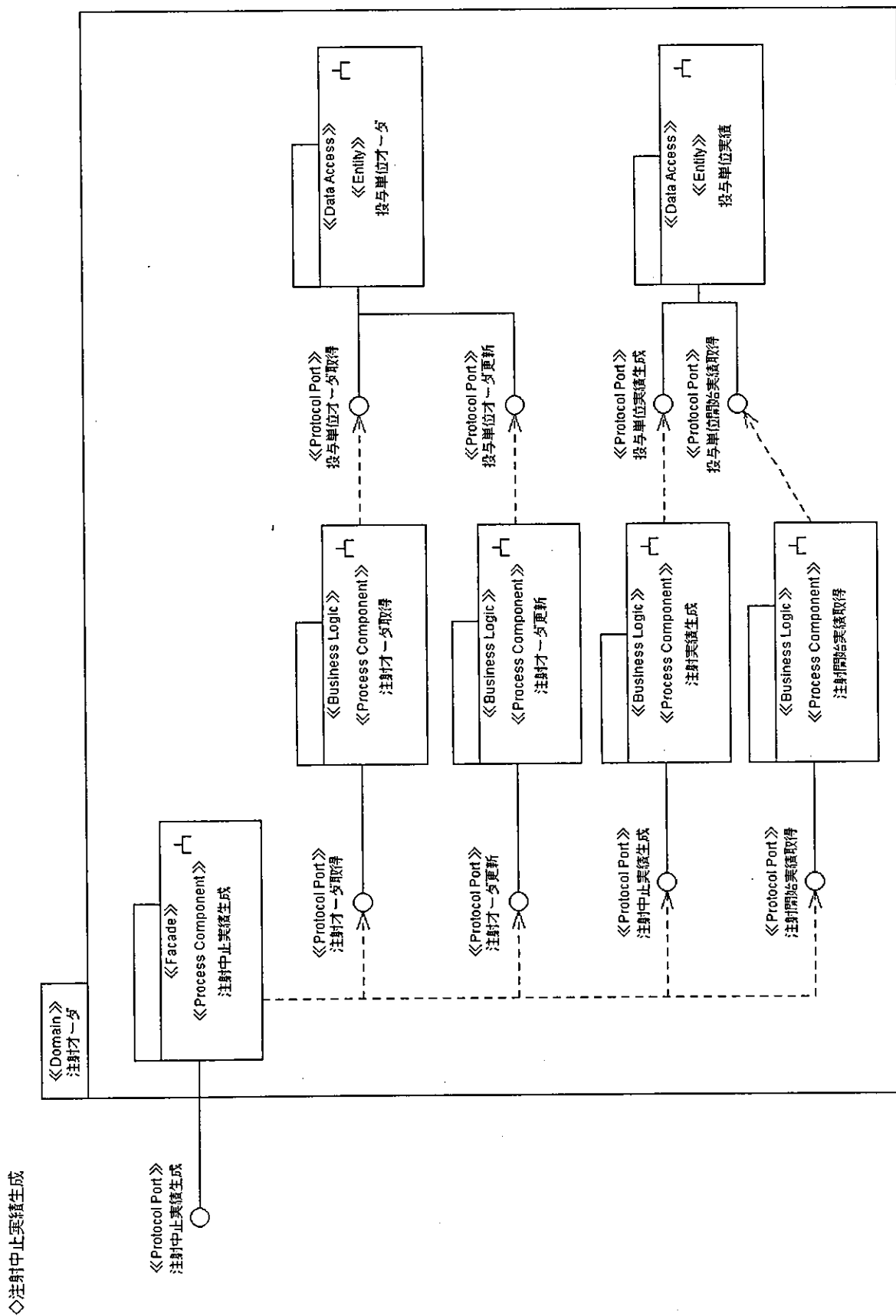
資料5 電子カルテシステムのコンポーネントモデルの試作

《インタフェース情報》

ドメイン名		※入力:受取パラメータ,出力:出力パラメータ及び戻り値		※クラス名,属性名及び項目名	
コンポーネント名(ファサード)	入出力	クラス名	属性	※クラス名,属性名及び項目名	備考
注射途中確認実績生成	入力		注射オーダID	必須	注射途中確認実績を生成する。
			バージョン番号	必須	
			注射途中確認時残額残量	必須	
			注射途中確認実績日時	必須	
			注射途中確認コメント	任意	
			バリデーションコメント	任意	
			バリデーション結果	任意	
			注射開始実績不在チェック区分	必須	
			MQ送信区分	必須	
			ログインユーザ	必須	
			バリデーションチェック区分	必須	
			コミットメンド者無区分	必須	
			トランザクションリトライ規定回数	必須	
			患者ID		
			途中確認者		
			後追い区分		
			中止区分		
			状態区分		
			作成者		
			最終更新者		
			最終更新日時		
			作成日時		
			有効性区分		
	出力	注射オーダ	注射オーダID		
			バージョン番号		

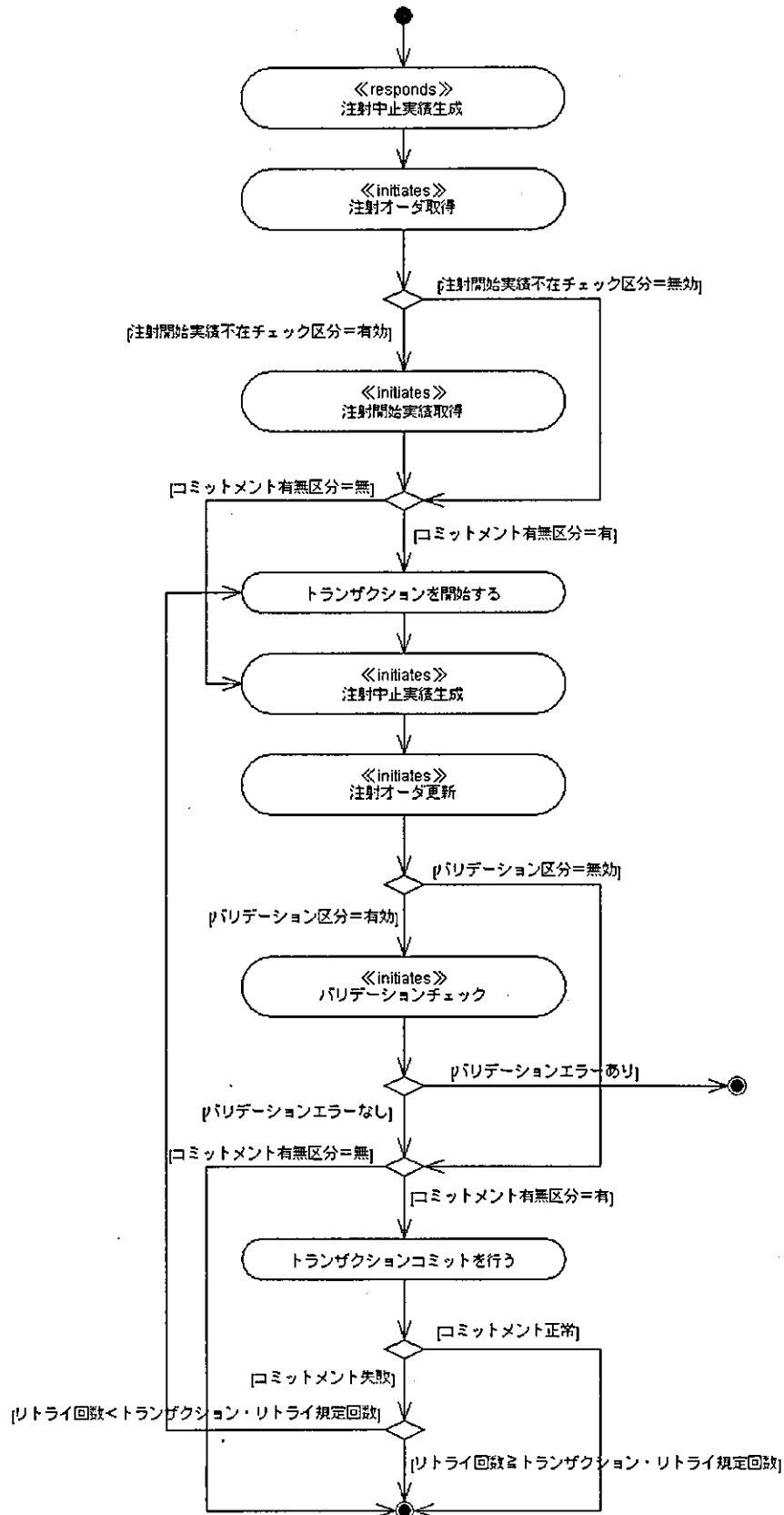
2.1.27 注射中止実績生成

《モジュール構成図》



《サブプロセス図》

◇注射中止実績生成



資料5 電子カルテシステムのコンポーネントモデルの試作

《インタフェース情報》

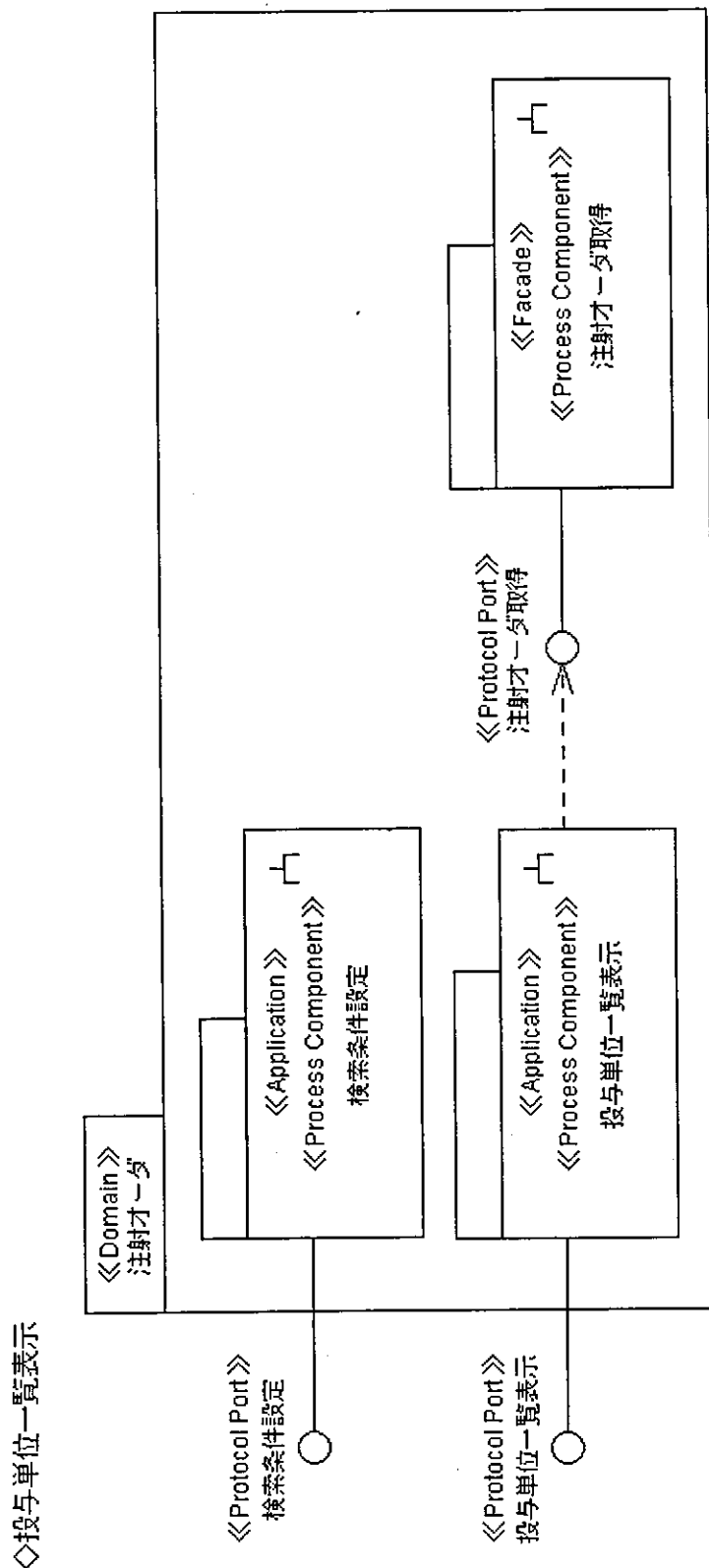
ドメイン名	※入力:受取パラメータ,出力:出力パラメータ及び戻り値		※クラス名,属性名及び項目名		※クラス名,属性名及び項目名	
注射オーダー	入出力	クラス名	属性	備考		
注射中止実績生成	入力		注射オーダーID	必須	注射中止実績を生成する。	
			バージョン番号	必須		
			注射中止時残薬液量	必須		
			中止日時	必須		
			中止コメント	任意		
			注射中止理由区分	必須		
			バリデーションコメント	任意		
			バリデーション結果	任意		
			注射開始薬種不在チェック区分	必須		
			MQ送達区分	必須		
			ログインユーザ	必須		
			バリデーションチェック区分	必須		
			コメント有無区分	必須		
			ダウンロードセッションリトライ規定回数	必須		
			患者ID			
			中止者			
			中止区分			
			投与実施量			
			後追い区分			
			状態区分			
			作成者			
			最終更新者			
			最終更新日時			
			作成日時			
			有効性区分			
	出力	注射オーダー	注射オーダーID			
			バージョン番号			

2.2 クライアントサイドコンポーネント

「注射オーダー」ドメインのクライアントサイドコンポーネントのモデル(12ユースケース)を以下に示す。

2.2.1 投与単位一覧表示

《モジュール構成》



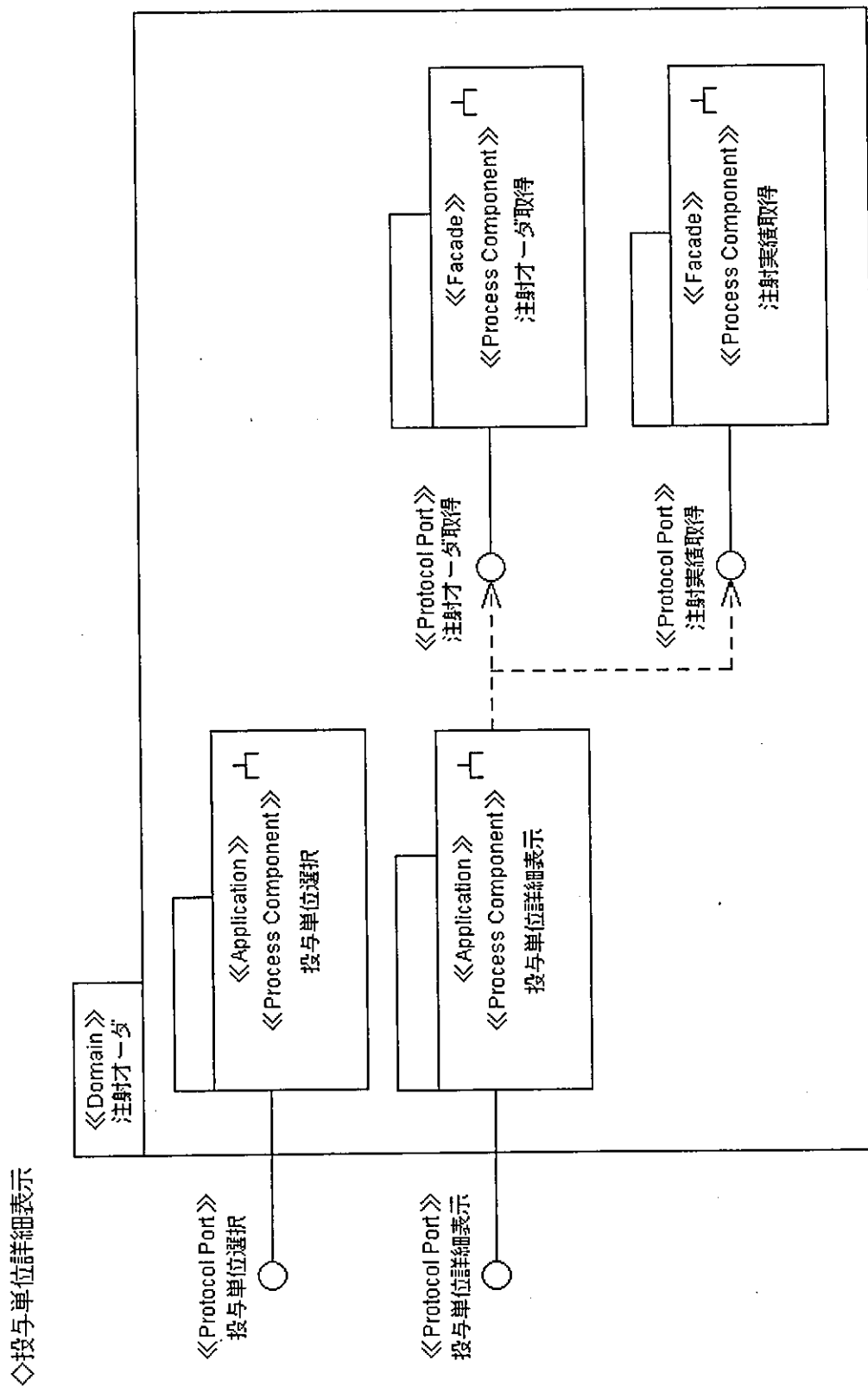
資料5 電子カルテシステムのコンポーネントモデルの試作

《インタフェース情報》

ドメイン名		r※入力:受取パラメータ,出力:出力パラメータ及び戻り値 r※クラス名,属性名及び項目名			
注釈オーダー	ユースケース名	入出力	クラス名(オブジェクト名)	属性	備考
	インターフェース名				
投与単位一覧表示	検索条件設定	入力		検索開始予定日 検索終了予定日 注射手技 注射ルート	デフォルト=現日付 デフォルト=現日付 デフォルト=未設定 デフォルト=未設定
	投与単位一覧表示	出力			
		入力	投与単位	オーダー予定開始日 注射手技 注射部位 主管側管区分 副管上下区分 注射ライン色 投与順番 投与薬剤薬品ID 薬剤数 オーダー予定開始日時 投与速度 状態区分 注射医師実施予定区分 薬剤備 麻薬区分 治療薬区分 抗がん剤区分 コメント有無 注射部位強制区分	状態区分=実施済の場合 投与単位 注射手技=CV or DIV or IV (or IVH) かつ 投与単位 主管側管区分=側管の場合 注射の場合、同一時刻実施でかつ順番が存在する場合に選択 薬剤名 オーダー状態=実施済の場合 投与単位 注射手技=CV or DIV or IV (or IVH)の場合 コメントがある場合、アスタリスクを表示する。 手技=IM or SC or IC or IT or 骨髄注射 or 関節注射 or 動脈 注射の場合 Combination,多価
			投与薬剤	投与薬剤薬品ID 投与薬剤単位 投与量 麻薬区分 治療薬区分 投与薬剤成分 投与薬剤薬品ID 成分量単位 投与量 取換え量 取換え単位 投与単位実績 薬剤開始日時	薬剤名 成分名(要確認薬剤マスターの製品名、成分簡価) オーダー状態=実施済の場合
		出力			

2.2.2 投与単位詳細表示

《モジュール構成》



資料5 電子カルテシステムのコンポーネントモデルの試作

《インタフェース一覧》

ドメイン名		r*入力:受取パラメータ,出力:出力パラメータ及び戻り値			
注射オーダー		r*クラス名,属性名及び項目名			
ユースケース名	インターフェース名	入出力	クラス名(オブジェクト名)	属性	備考
投与単位詳細表示					投与単位詳細を表示する
投与単位選択		入力	注射オーダー	注射オーダーID	
		出力			
投与単位詳細表示		入力	投与単位	作成者 作成日時 後追い区分 オーダー承認者 承認日時 承認コメント 状態区分 オーダー予定開始日時	状態区分=実施の場合 オーダー状態=実施の場合
		出力	投与単位実績 投与単位	実績開始日時 注射部位 主管副管区分 副管上下区分 注射ライン色	注射手技=CV or DIV or IV (or IVH) かつ主管副管区分=副管の場合 注射の場合、同一時刻実施でかつ順番が存在する場合に選択 注射手技=CV or DIV or IV (or IVH)の場合
			投与速度	投与順番 投与速度 投与速度開始予定日時 オーダー終了予定日時	状態区分=実施の場合かつ注射手技=CV or DIV or IV(or IVH)の場合 状態区分=実施済かつ注射手技=CV or DIV or IV(or IVH)の場合
			投与単位実績	実績終了日時	
			投与単位	投与順番 注射部位注射区分	注射の場合、同一時刻実施でかつ順番が存在する場合に選択 手技=IM or SC or IC or IT or 骨髄注射 or 関節注射 or 動脈注射の場合 Combination,多値
			投与薬剤	投与薬剤薬品ID 投与薬剤単位 投与量 麻薬区分 治療区分 成分 薬品ID 成分量単位 量 取揃え量 取り揃え単位 注射混合指示 混合指示コメント 注射医師実施予定区分 投与指示コメント 指示受け者 指示受け日時 取揃え実施者 取揃え実施日時 取揃え実施コメント 取り揃え実施取消者 取り揃え実施取消日時 混合実施者 混合確認日時 混合実施コメント 混合実施取消者 混合実施取消日時 実施者 実施コメント	成分名(要確認薬剤マスターの製品名、成分関係)
			投与実施速度	投与速度 投与速度実施開始日時 量	式表記による混合指示:将来Validationでの利用のためフリーとはわけて保持 フリー記述によるコメント
			投与単位実績	途中確認者 途中確認コメント 途中確認実施日時 投与速度更新開始日時 投与速度更新実施者 投与速度変更コメント 注射終了確認者 注射終了実績コメント	