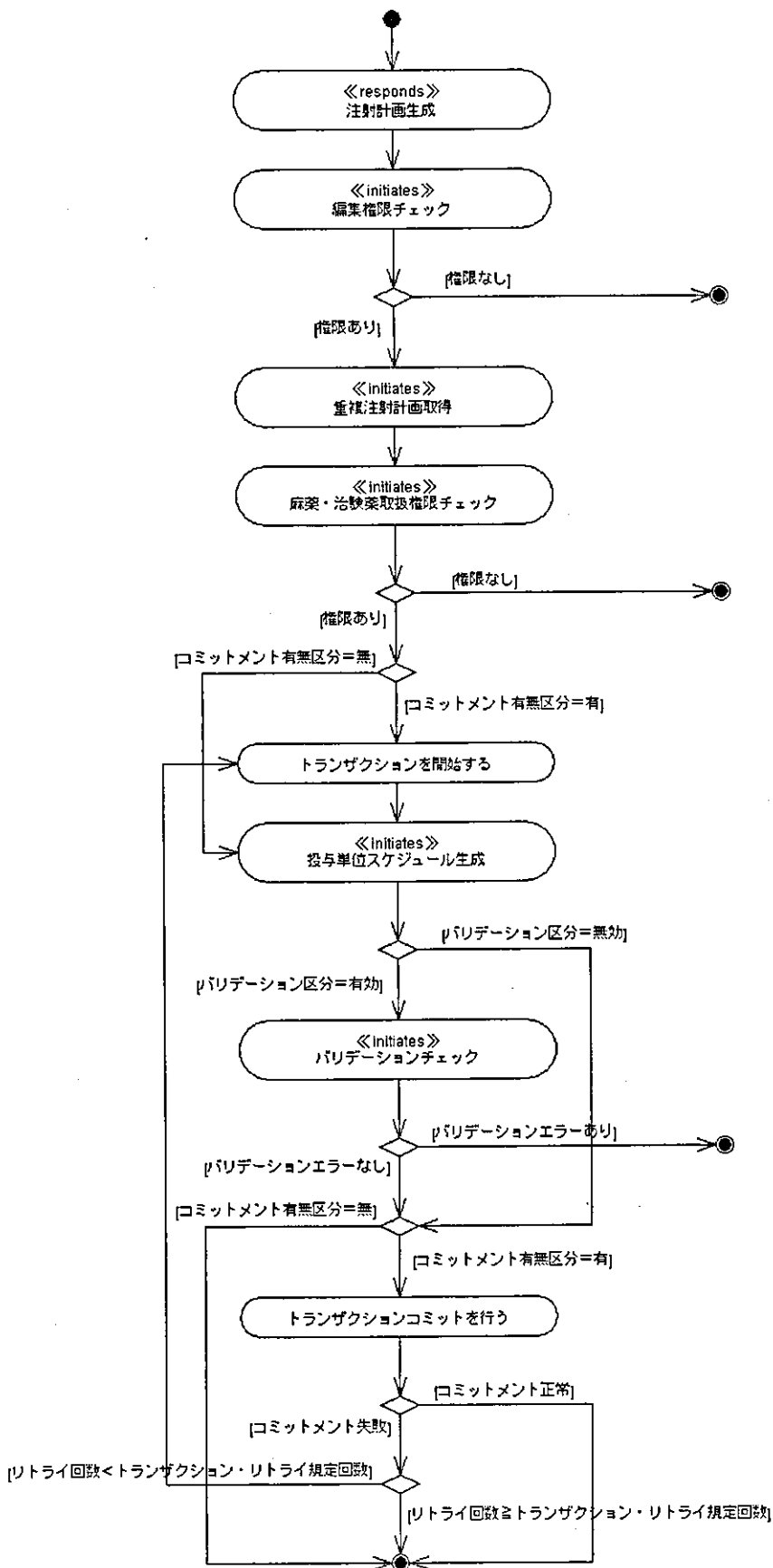


《サブプロセス図》

◇注射計画生成



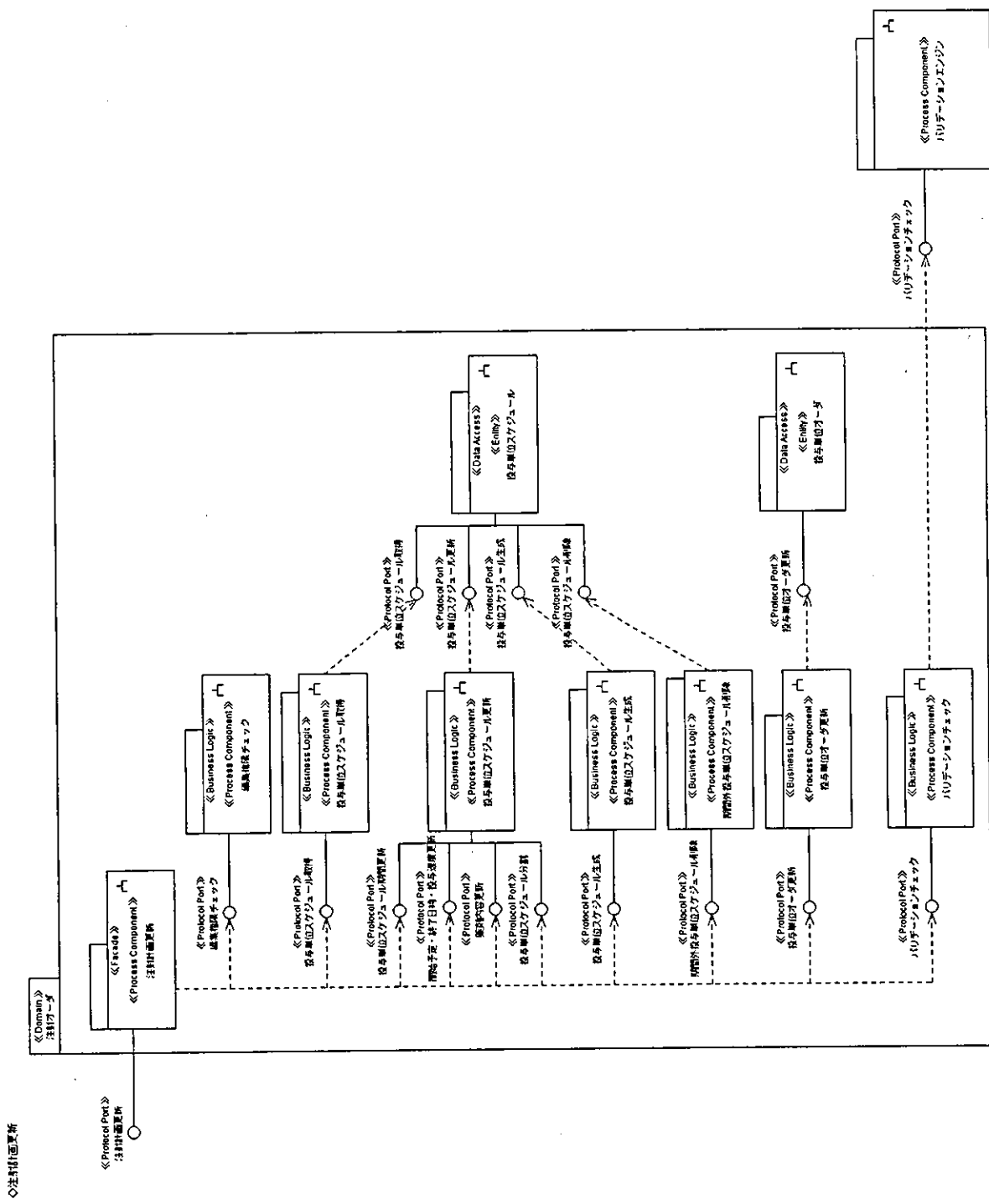
資料5 電子カルテシステムのコンポーネントモデルの試作

《インタフェース情報》

ドメイン名		r※入力、受取パラメータ、出力、出力パラメータ及び戻り値		r※クラス名、属性名及び項目名		r※クラス名、属性名及び項目名	
注射オーダ	コンポーネント名(ファサード)	入出力	クラス名	属性			備考
注射計画生成		入力		投写単位スケジュール開始日			注射計画を生成する。
				投写単位スケジュール終了日			
				投写開始時間			
				注写手続			
				注写ルート			
				注写ルート番号			
				主審割管区分			
				注写ライン			
				副管番号			
				投写速度			
				投写終了予定時間			
				投写順番			
				部位強制区分			
				投写強制		Combination	
				混否指示			
				混否指示コメント			
				医師実施予定区分			
				投写指示コメント			
				最終更新日時			
				最終更新者			
				バージョン番号			
				有効性区分			
				バリデーションチェック区分		必須	
				コミットment有無区分		必須	
				トランザクション・リトライ規定回数		必須	
				作成者			
				作成日時			
				注写ルート説明区分			
				注写ルート説明コメント			
				注写ルート番号説明区分			
		出力		同一ルート・ルート番号で開始予定時間、終了予定時間が重なっている投写単位スケジュールが存在するか			

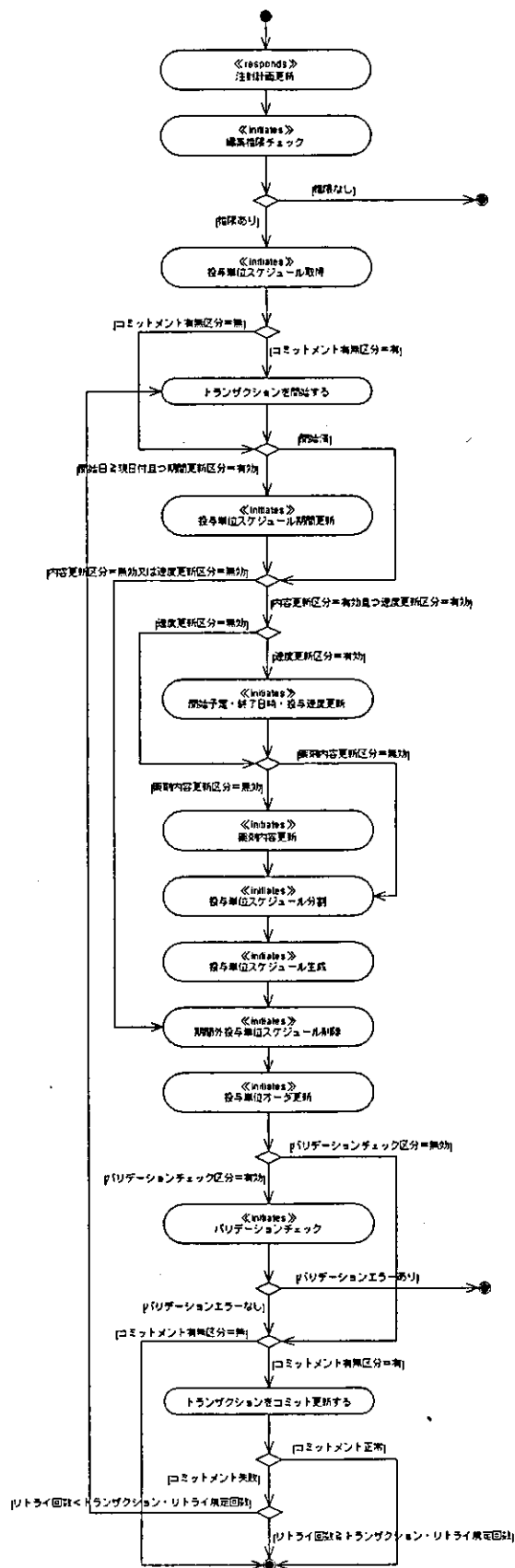
2.1.17 注射計画更新

《モジュール構成図》



《サブプロセス図》

◇注射計画更新



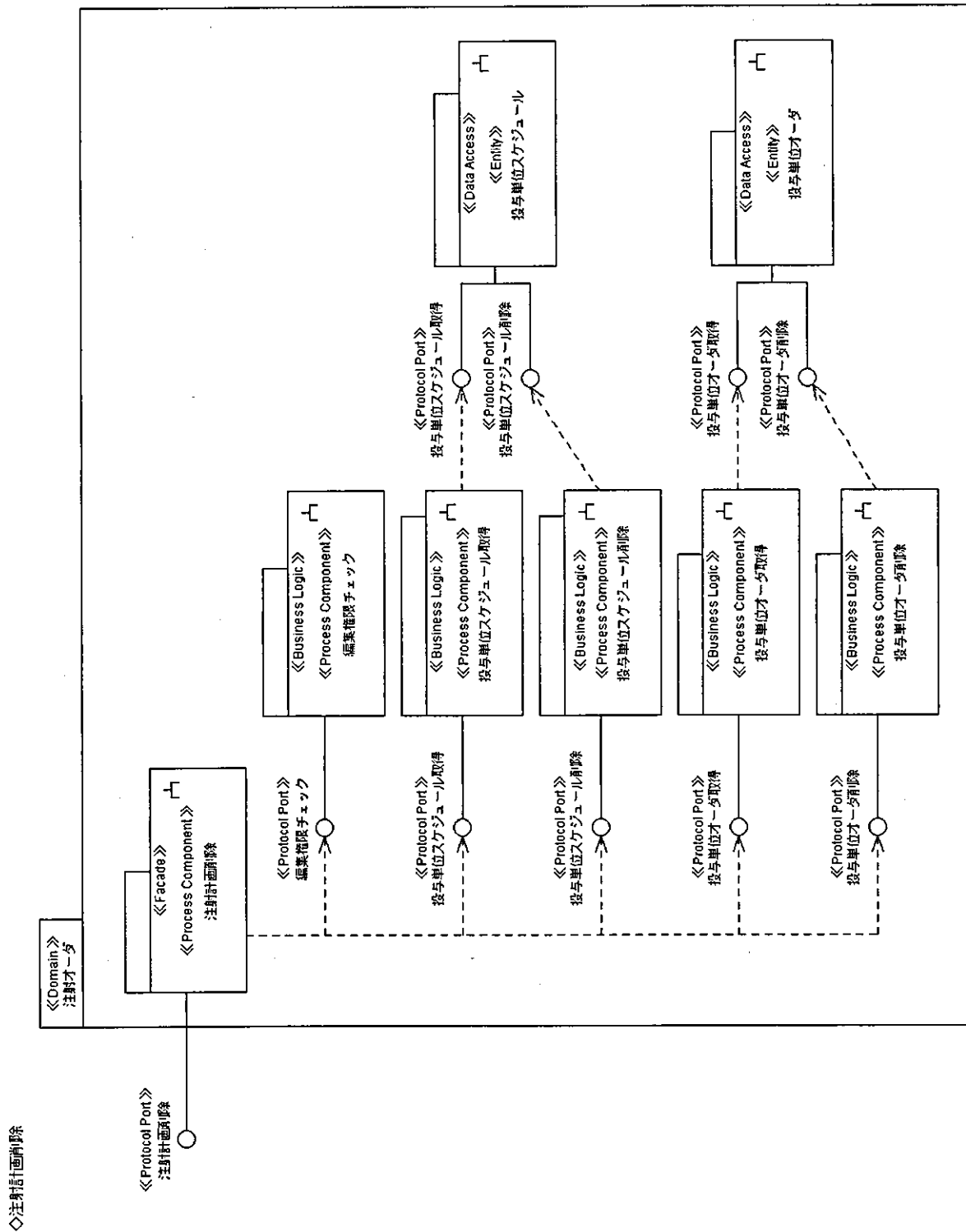
資料5 電子カルテシステムのコンポーネントモデルの試作

《インタフェース情報》

ドメイン名	r※入力: 受取パラメータ, 出力: 出力パラメータ及び戻り値		r※クラス名, 属性名及び項目名	r※クラス名, 属性名及び項目名
注射オーダ	コンポーネント名(ファサード)	入出力	クラス名	属性
注射計画更新		入力		注射計画の期間を更新する。
			投与単位スケジュールID	
			開始日	
			終了日	
			バリテーションチェック区分	
			コミットメント有無区分	
			トランザクション・リトライ規定回数	
			最終更新者	
			最終更新日時	
			投与単位スケジュール終了日	
			バージョン番号	
			注射手技	
			注射ルート	
			注射ルート番号	
			投与速度	
			投与終了予定日時	
			投与順番	
			部位強制区分	
			投与薬剤	
			混合指示	
			混合指示コメント	
			注射医師実施予定区分	
			投与指示コメント	
		出力		実施時間が重なっているスケジュールの存在警告

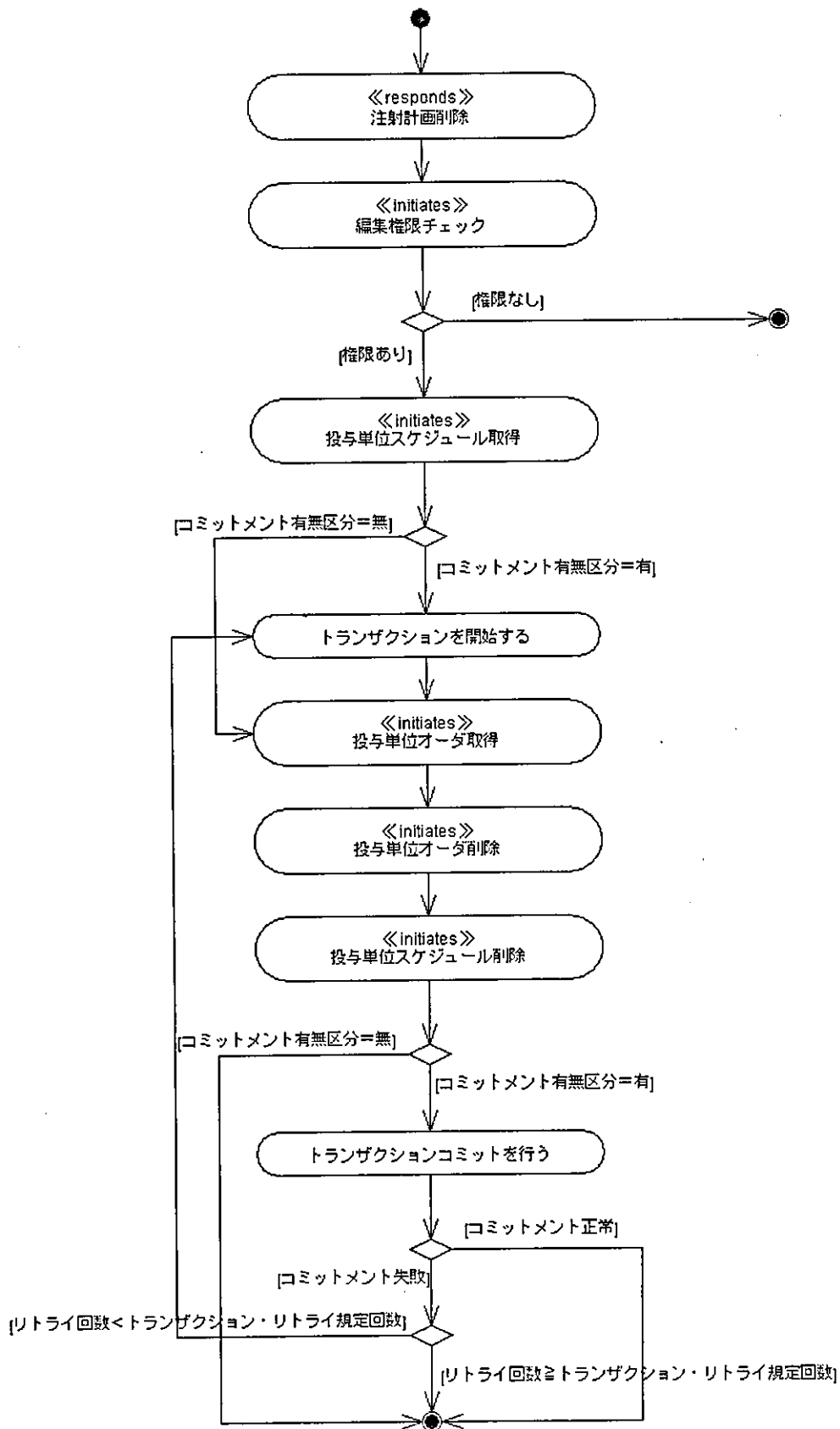
2.1.18 注射計画削除

《モジュール構成図》



《サブプロセス図》

◇注射計画削除



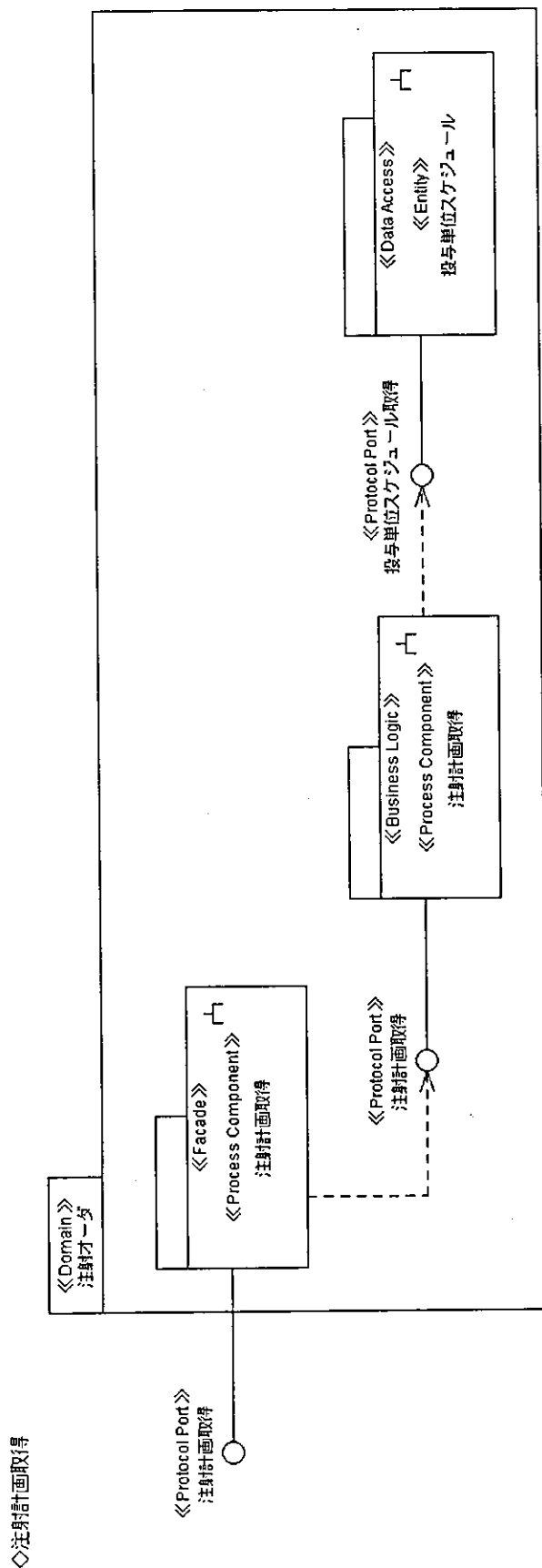
資料5 電子カルテシステムのコンポーネントモデルの試作

《インタフェース情報》

ドメイン名	r※入力:受取パラメータ,出力:出力パラメータ及び戻り値		r※クラス名,属性名及び項目名		r※クラス名,属性名及び項目名
注射オーダ	入出力	クラス名	属性		備考
コンポーネント名(ファサード)					
注射計画削除	入力		注射オーダID バージョン番号 ログインユーザ コミットメント有無区分 繰り返し回数 取消区分 取消者 最終更新日時 最終更新者 バージョン番号		注射計画を削除する。 必須 必須 必須 必須 必須
	出力	投与単位スケジュール	投与単位スケジュールID バージョン番号		

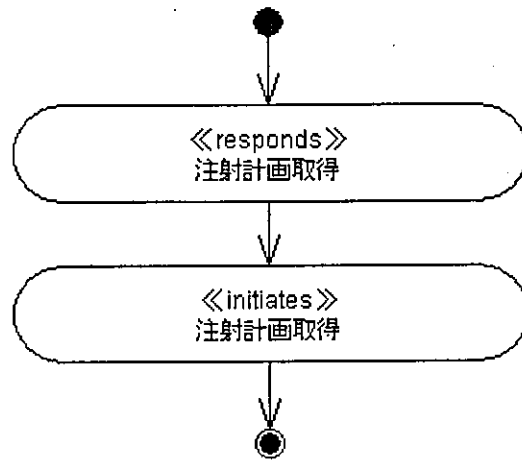
2.1.19 注射計画取得

《モジュール構成図》



《サブプロセス図》

◇注射計画取得



資料5 電子カルテシステムのコンポーネントモデルの試作

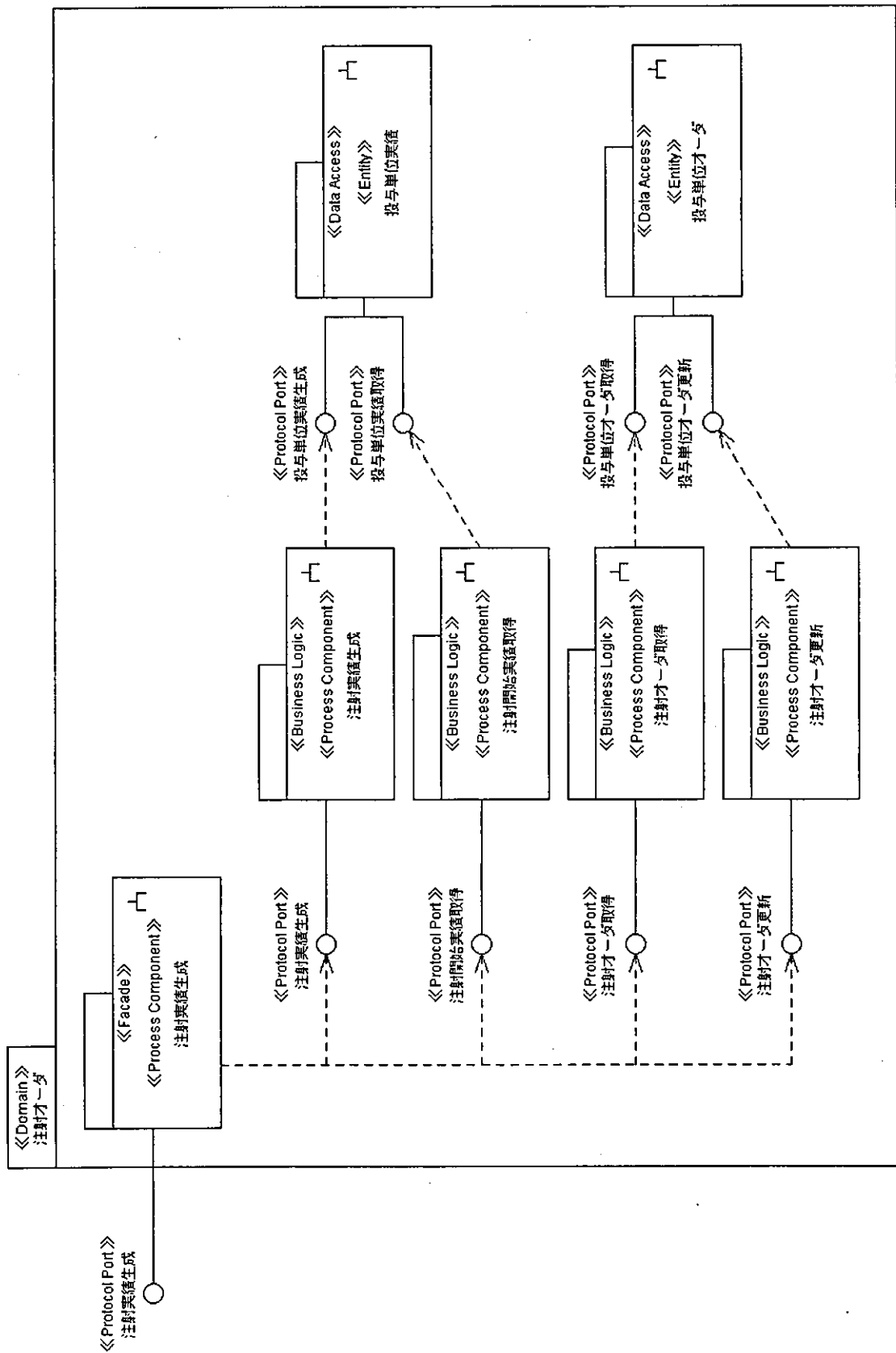
《インタフェース情報》

ドメイン名		※入力: 変数パラメータ, 出力: 出力パラメータ及び戻り値		※クラス名, 属性名及び項目名	
注射オーダ	注射オーダ	※クラス名, 属性名及び項目名	※クラス名, 属性名及び項目名	属性	属性
コンポーネント名(ファサード)	入出力	クラス名	属性	属性	備考
注射計画取得	入力		注射オーダID		注射計画を取得する。
			バージョン番号		必須
	出力		作成者		必須
			開始予定時間		
			手続		
			ルート		
			ルート番号		
			ライン		
			投与速度		
			終了予定時間		
			投与順番		
			部位強制区分		
			投与薬剤(Combination 多値)		
			薬剤名		
			薬剤単位		
			薬剤量		
			麻薬区分		
			治験区分		
			薬剤成分(Combination 多値)		
			成分名		
			成分量単位		
			量		
			注射混合指示		
			混合指示コメント		
			投与指示コメント		
			医師実施予定区分		

2.1.20 注射実績生成

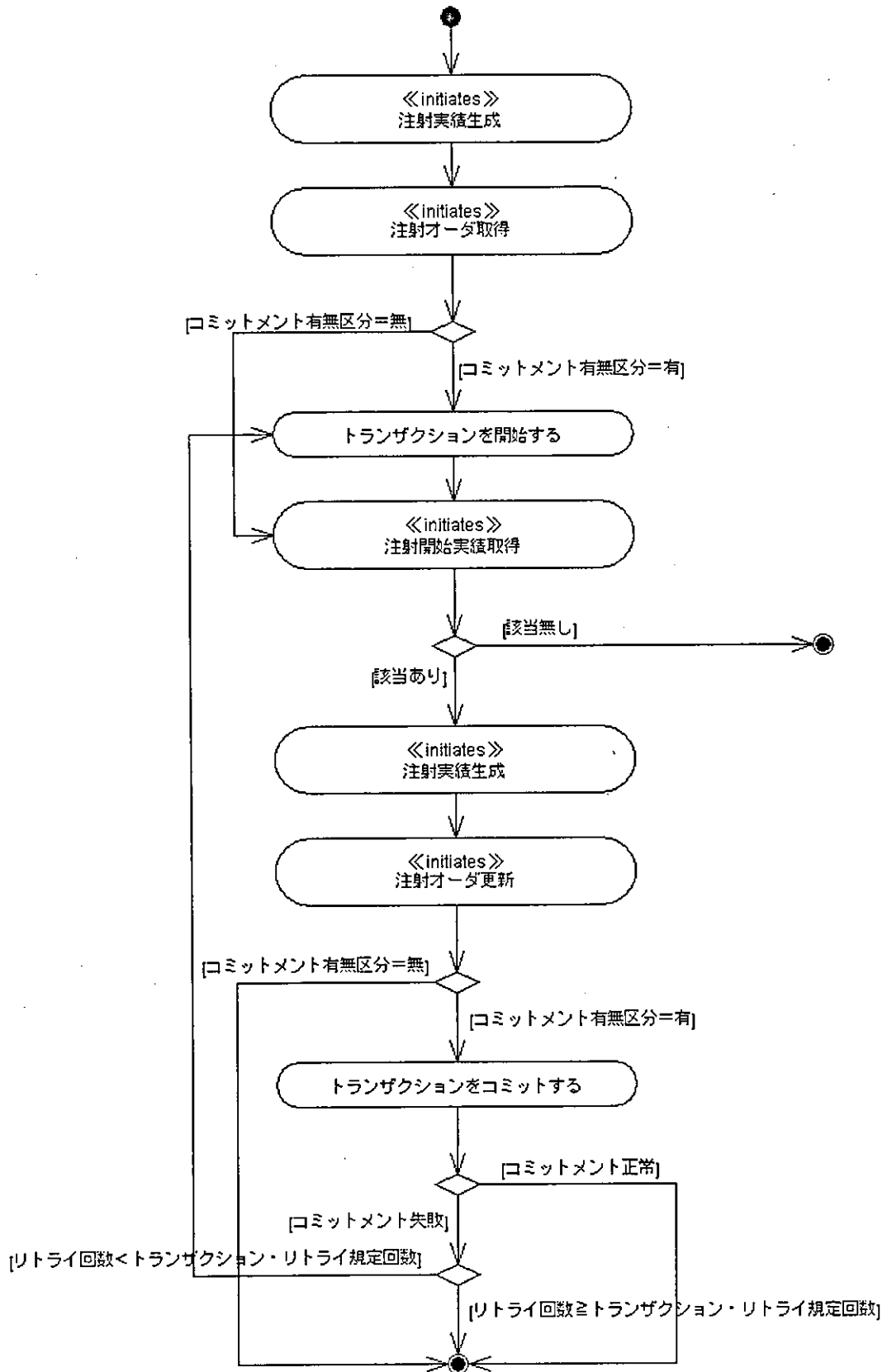
《モジュール構成図》

◇注射実績生成



《サブプロセス図》

◇注射実績生成



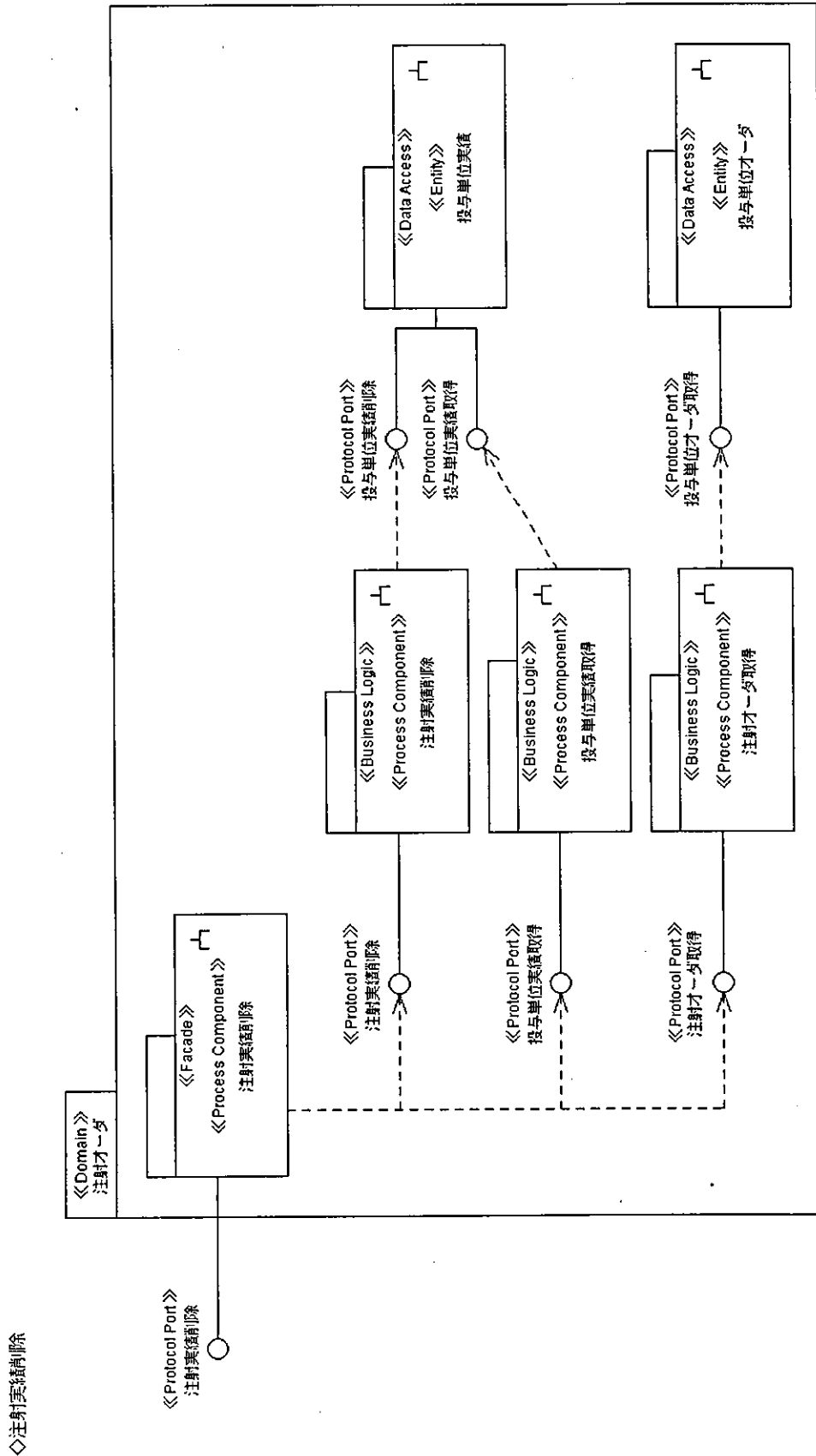
資料5 電子カルテシステムのコンポーネントモデルの試作

《インタフェース情報》

ドメイン名	r※入力:受取パラメータ,出力:出力パラメータ及び戻り値		r※クラス名,属性名及び項目名		r※クラス名,属性名及び項目名	
注射オーダ	入出力	クラス名	属性	属性	項目名	備考
注射実績生成	入力		注射オーダID			注射実績を生成する。
			ハッシュ番号			
			患者ID			
			注射手技	必須		
			投与実施量	注射手技==ワンショットの場合のみ		
			実施終了日時	注射手技==ワンショットの場合のみ		
			投与実施速度	手技i==注射の場合必須		
			実施開始日時	必須		
			実施者	必須		
			後追い区分			
			バリデーションチェック区分	必須		
			コミットメント有無区分	必須		
			トランザクション・リトライ規定回数			
			作成者			
			作成日時			
			有効性区分	必須		
	出力		未実行状態実施警告		ログインユーザーi==医師かつ、投与単位の状態区分==承認済	
			医師実施予定警告		ログインユーザーi==医師かつ、	
			医師実施予定警告		投与単位の注射医師実施予定区分==医師実施予定	

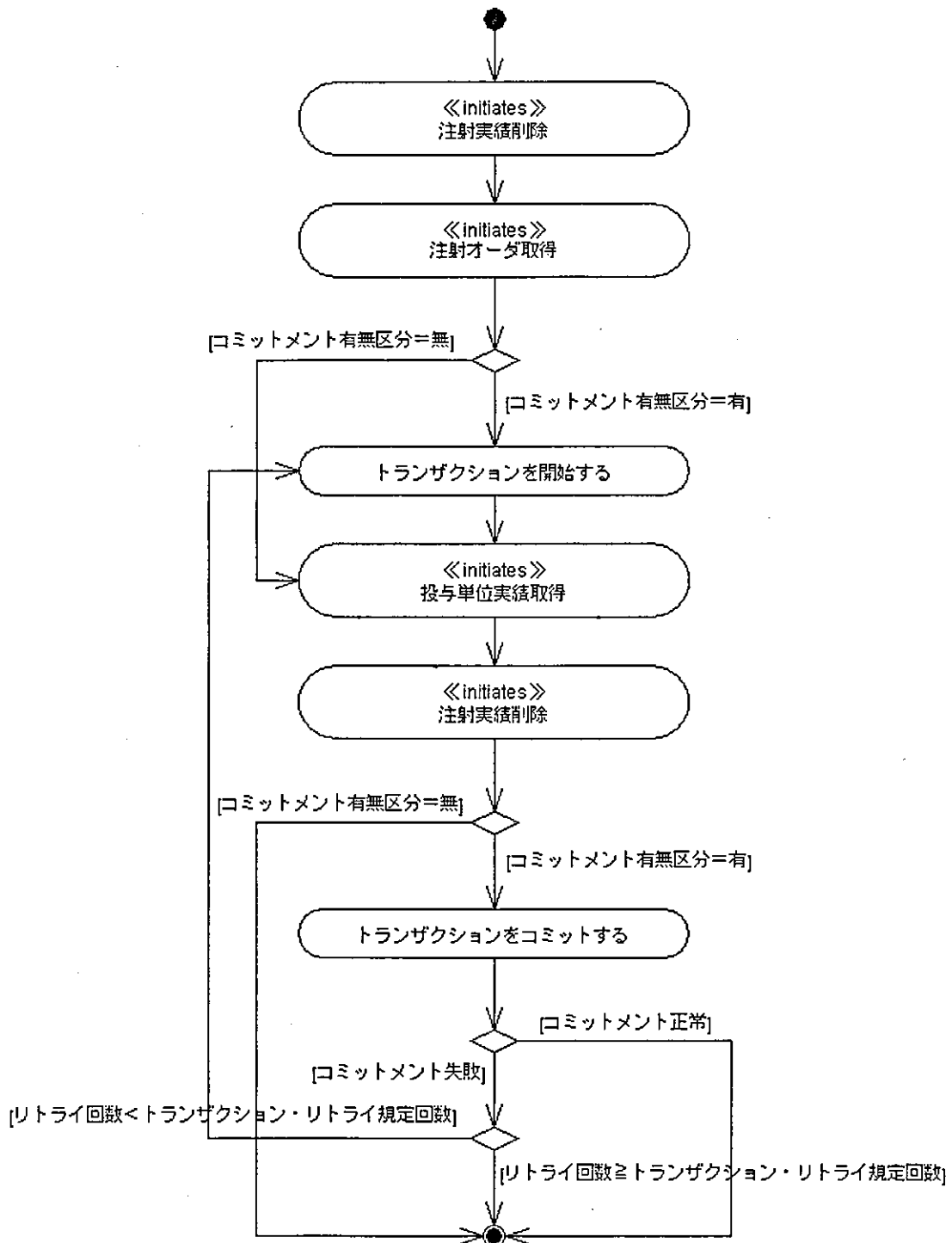
2.1.21 注射実績削除

《モジュール構成図》



《サブプロセス図》

◇注射実績削除



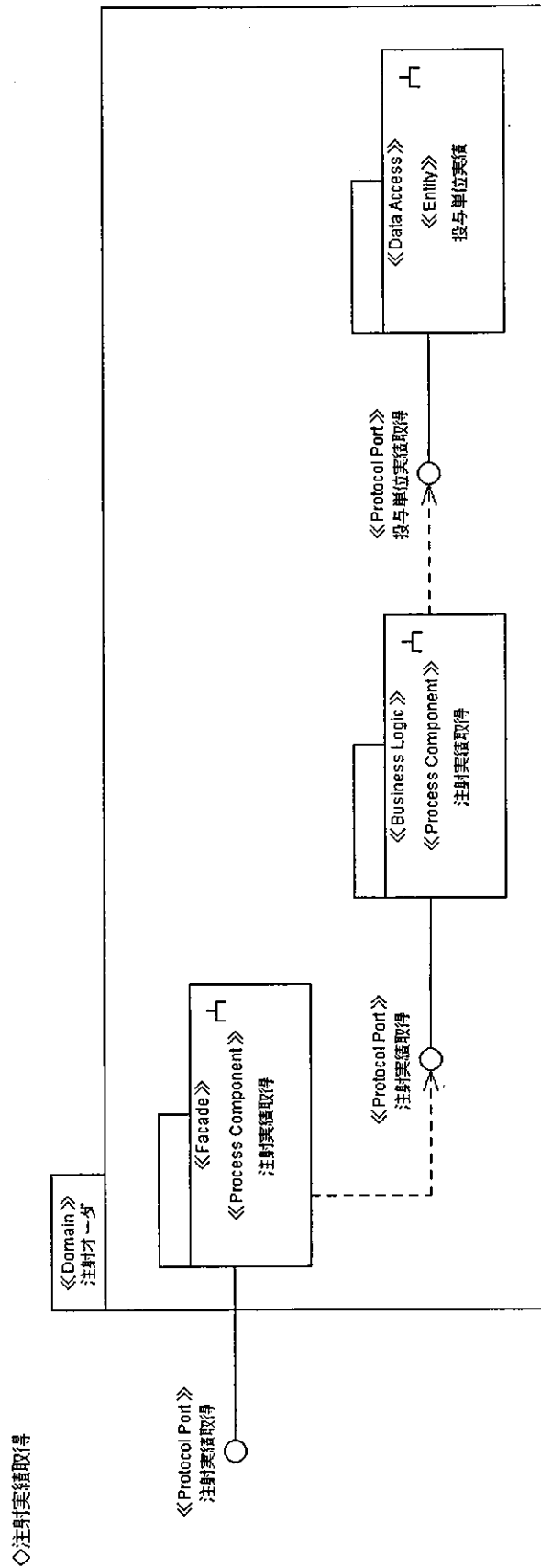
資料5 電子カルテシステムのコンポーネントモデルの試作

《インタフェース情報》

ドメイン名		r※入力:受取パラメータ,出力:出力パラメータ及び戻り値		r※クラス名,属性名及び項目名		r※クラス名,属性名及び項目名	
注釈データ	コンポーネント名(ファサード)	入出力	クラス名	属性			備考
	注釈英訳削除	入力		状態区分 バージョン番号 最終更新者 最終更新日時 実施開始時役与薬剤内容バージョン番号 取消区分 取消者 取消理由 投与速度変更案種			注釈英訳を削除する。
		出力					

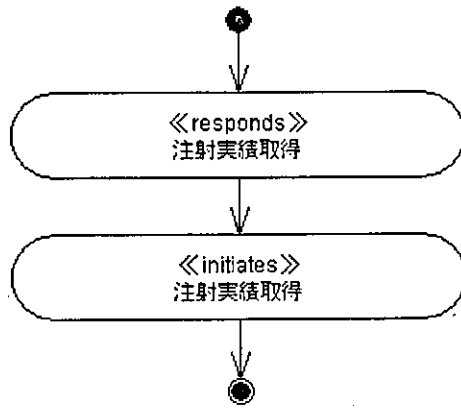
2.1.22 注射実績取得

《モジュール構成図》



《サブプロセス図》

◇注射実績取得



資料5 電子カルテシステムのコンポーネントモデルの試作

《インタフェース情報》

ドメイン名	r※入力:受取パラメータ,出力:出力パラメータ及び戻り値		r※クラス名,属性名及び項目名	r※クラス名,属性名及び項目名
コンポーネント名(ファサード)	入出力	クラス名	属性	備考
注射オーダー				
注射実績取得	入力		注射オーダーID 検索開始日 検索終了日	注射実績を取得する。
	出力	投与実績	実績ID ハンション番号 作成日時 作成者 状態区分 開始者 実施開始日時 投与実施量 投与実施速度 実施コメント 終了確認者 実績終了日時 残液量 投与速度更新時残液量 注射速度変更理由区分 途中確認時残液量 中止日時 中止残液量 中止コメント 途中確認者 途中確認コメント 途中確認実施日時 投与速度更新開始日時 投与速度更新実施者 投与速度変更コメント 注射終了確認者 注射終了実績コメント 中止区分 中止者 注射実施中止理由区分	