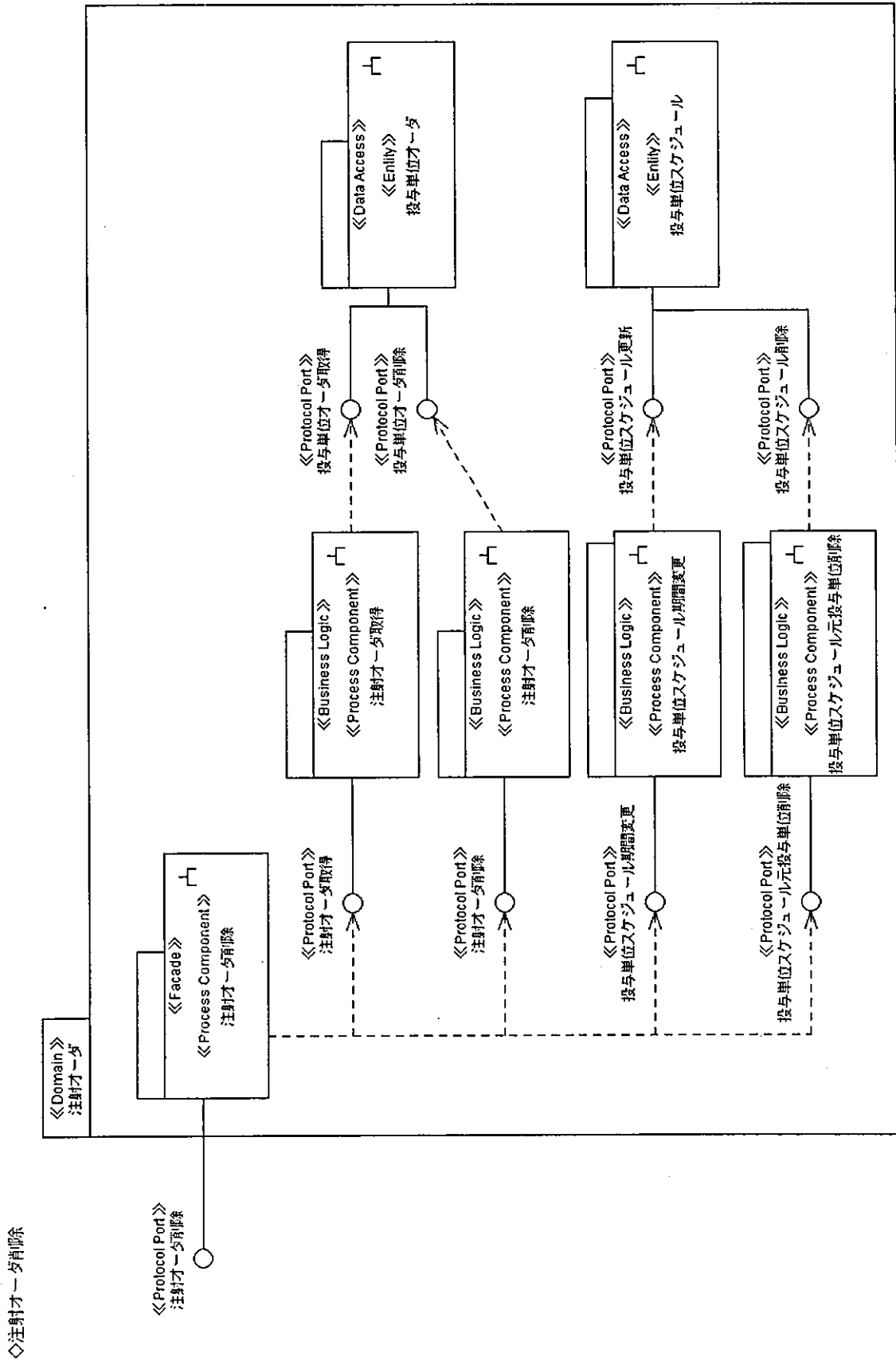


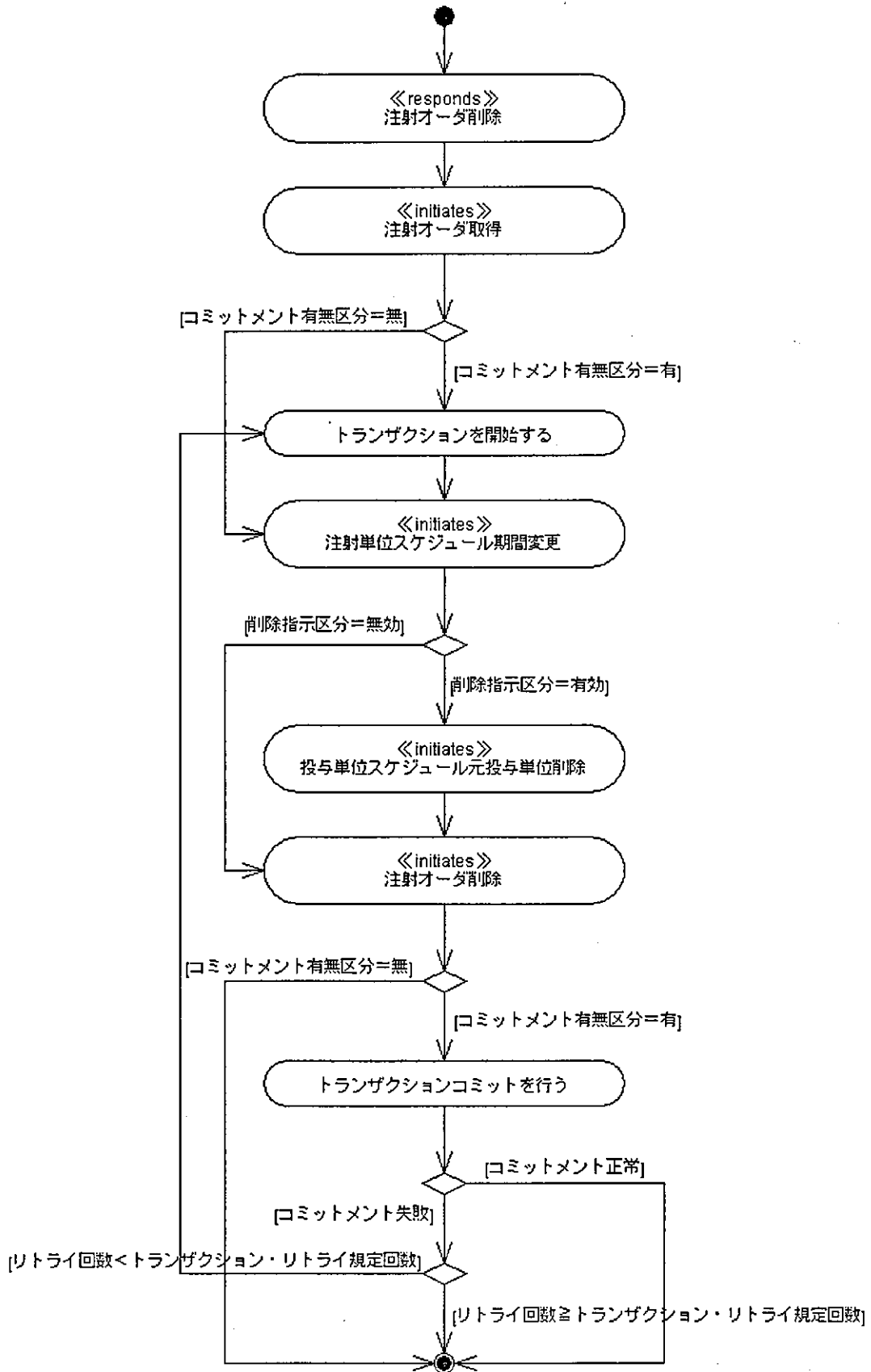
2.1.3 注射オーダ削除

《モジュール構成図》



《サブプロセス図》

◇注射オーダー削除



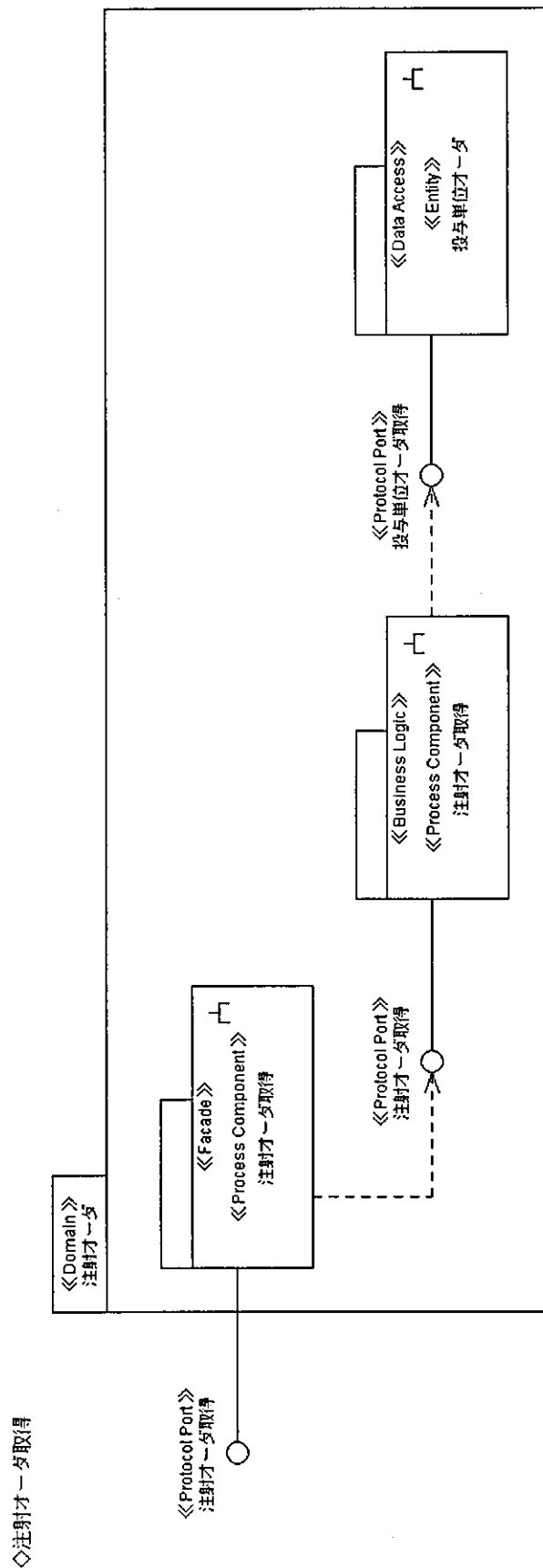
資料5 電子カルテシステムのコンポーネントモデルの試作

《インタフェース情報》

ドメイン名		r※入力:受取パラメータ,出力:出力パラメータ及び戻り値		
注射オーダ		r※クラス名,属性名及び項目名		r※クラス名,属性名及び項目名
コンポーネント名(ファサード)	入出力	クラス名	属性	備考
注射オーダ削除	入力		注射オーダID バージョン番号 取消区分 取消者 最終更新日時 最終更新者	注射オーダを削除する。
	出力			

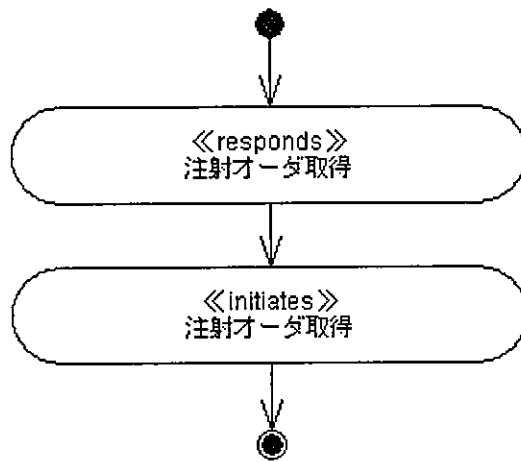
2.1.4 注射オーダ取得

《モジュール構成図》



《サブプロセス図》

◇注射オーダー取得



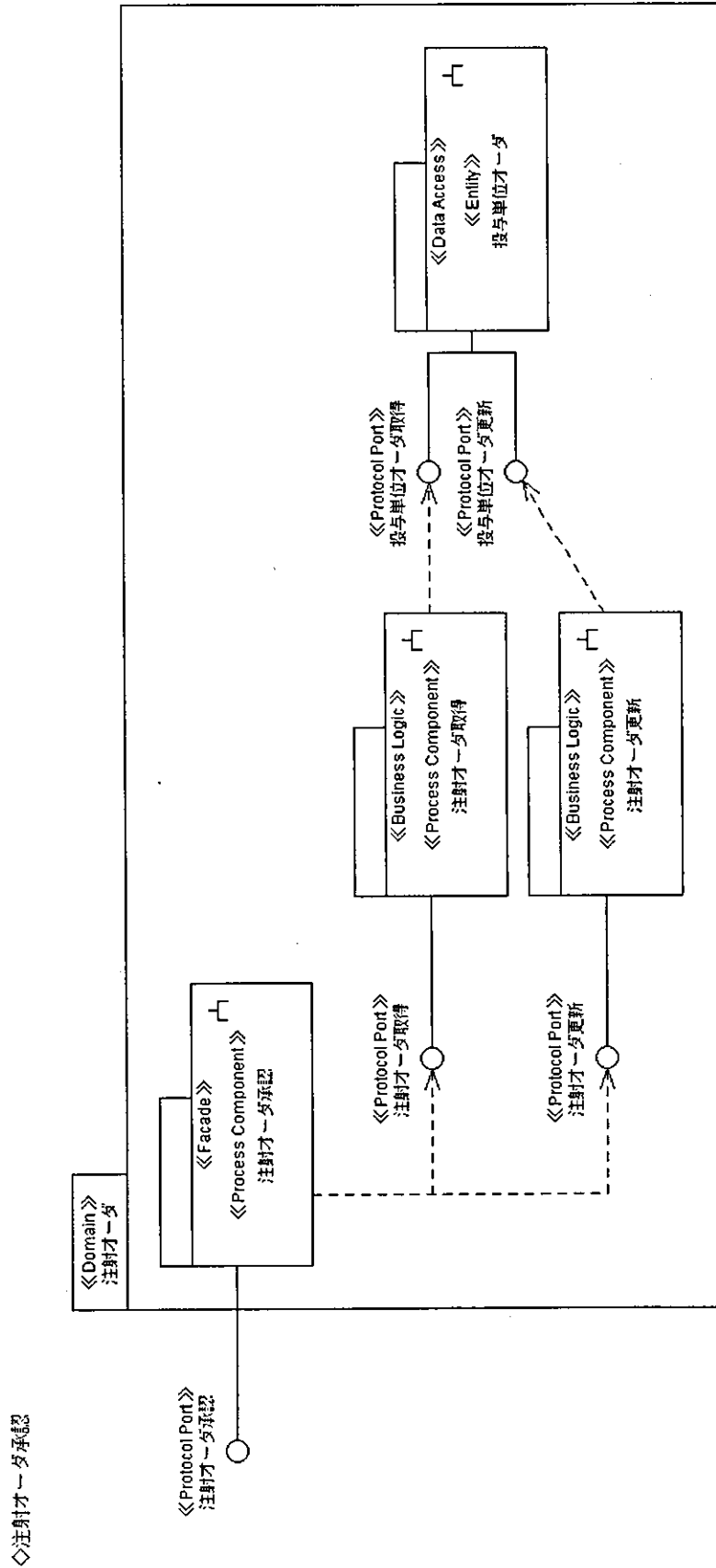
資料5 電子カルテシステムのコンポーネントモデルの試作

《インタフェース情報》

ドメイン名	※入力、受取パラメータ、出力、出力パラメータ及び戻り値		※クラス名、属性名及び項目名	
注射オーダー	※クラス名、属性名及び項目名	※クラス名、属性名及び項目名	※クラス名、属性名及び項目名	※クラス名、属性名及び項目名
コンポーネント名(ファサド)	入出力	クラス名	属性	備考
注射オーダー取得	入力		注射オーダーID 患者ID 検査開始日 検査終了日 手技 オーダー開始予定日 状態 病種 病室 患者 担当患者一覧	注射オーダーを取得する。
	出力	投与単位	注射オーダーID 予定開始日 作成日時 作成者 状態区分 病種 病室 ベッド番号 担当医 患者氏名 注射手技 注射ルート 注射部位 主管病室区分 副管上下区分 注射ライン色 注射ライン番号 投与予定速度 速度 投与速度予定開始日時 投与速度予定終了日時 投与終了予定日時 投与順番 投与薬剤薬品ID 薬剤数 オーダー予定開始日時 投与速度 病種注射締切後作成区分 注射医師実施予定区分 麻薬区分 治療区分 抗がん剤区分 コメント有無 注射部位強弱区分 投与薬剤(Combination, 多値) 投与薬剤薬品ID 投与薬剤単位 投与量 煎薬区分 治療約区分 投与薬剤成分 投与薬剤薬品ID 成分量単位 投与量 取揃え量 取揃え単位 投与薬剤内容バージョン番号 抗癌剤区分 血漿分画製剤区分 後追い区分 オーダー承認者 承認日時 承認コメント オーダー終了予定日時 注射混合指示 混合指示コメント 混合依頼区分 薬剤部受付済区分 薬剤部依頼者 薬剤部依頼日時	

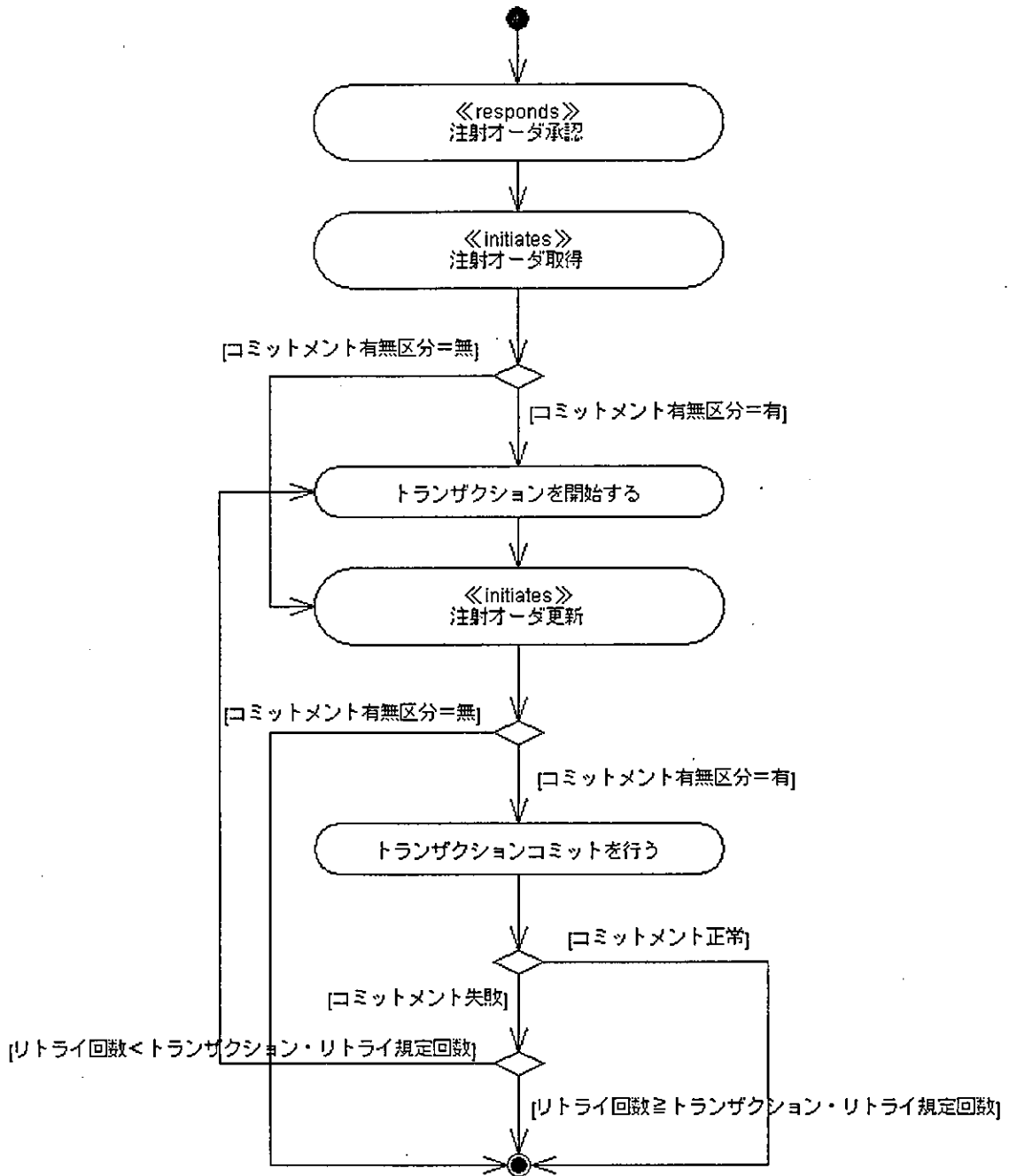
2.1.5 注射オーダー承認

《モジュール構成図》



《サブプロセス図》

◇注射オーダー承認



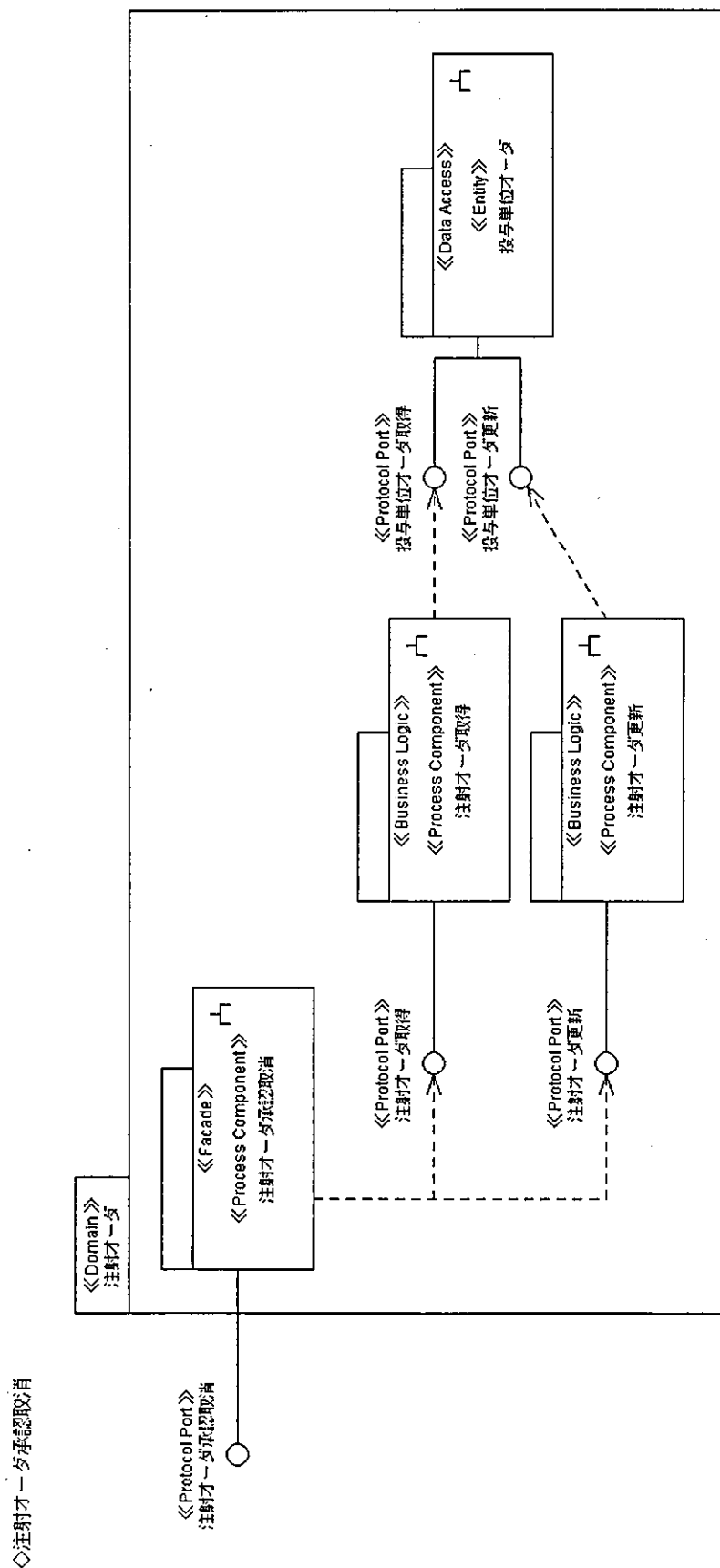
資料5 電子カルテシステムのコンポーネントモデルの試作

《インタフェース情報》

ドメイン名		r*入力:受取パラメータ,出力:出カパラメータ及び戻り値		r*クラス名,属性名及び項目名	
注射オーダー		r*クラス名,属性名及び項目名		r*クラス名,属性名及び項目名	
コンポーネント名(ファサード)	入出力	クラス名	属性	備考	
注射オーダー承認	入力		承認コメント		注射オーダーを承認する。
			注射オーダーID		
			バージョン番号		
			承認者		
			承認日時		
			状態		
			最終更新日時		
			最終更新者		
			承認コメント		
			承認取消者		
			承認取消日時		
	出力		既に開始日時を過ぎている旨の警告		オーダー開始予定日時>現日時

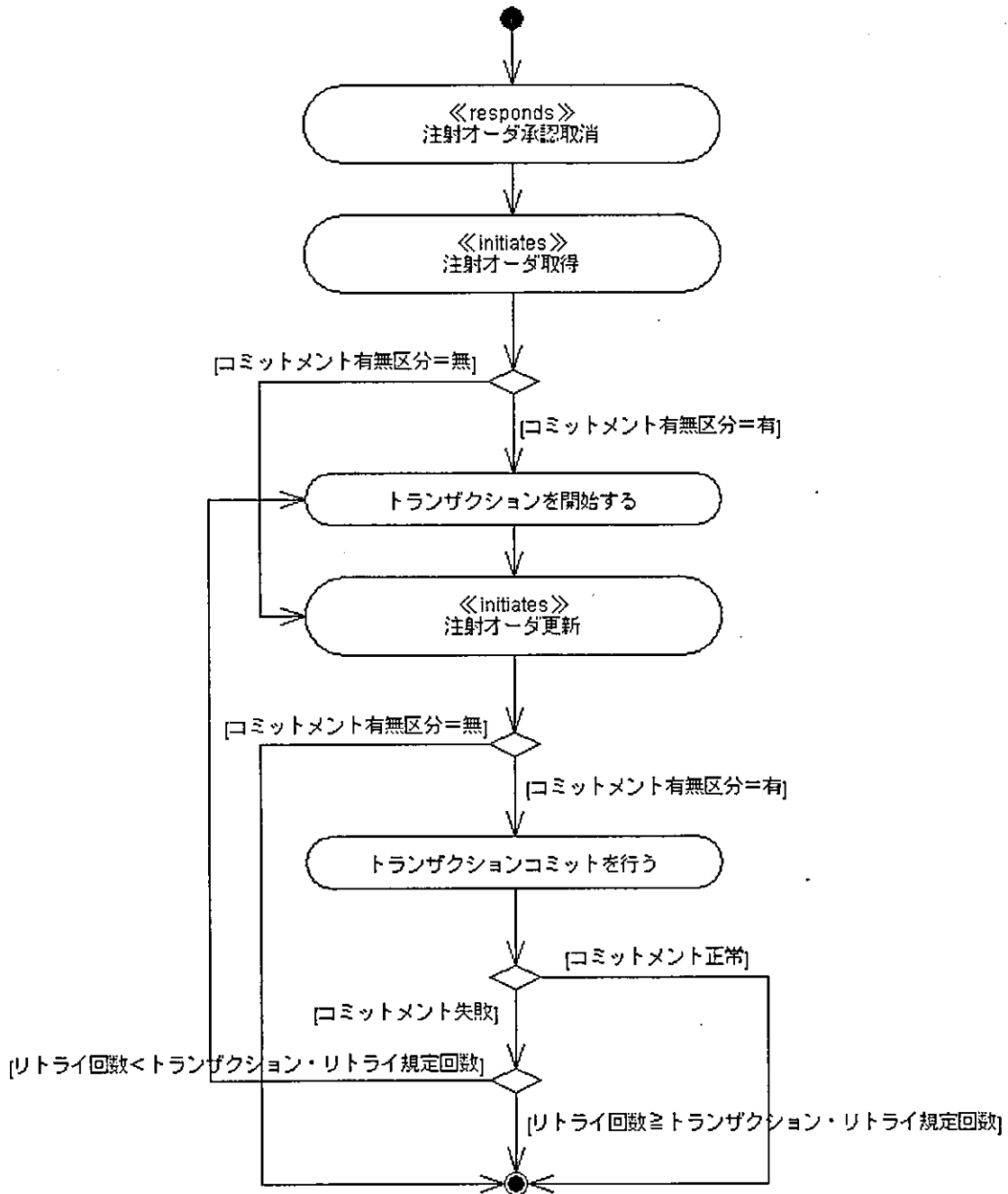
2.1.6 注射オーダー承認取消

《モジュール構成図》



《サブプロセス図》

◇注射オーダー承認取消



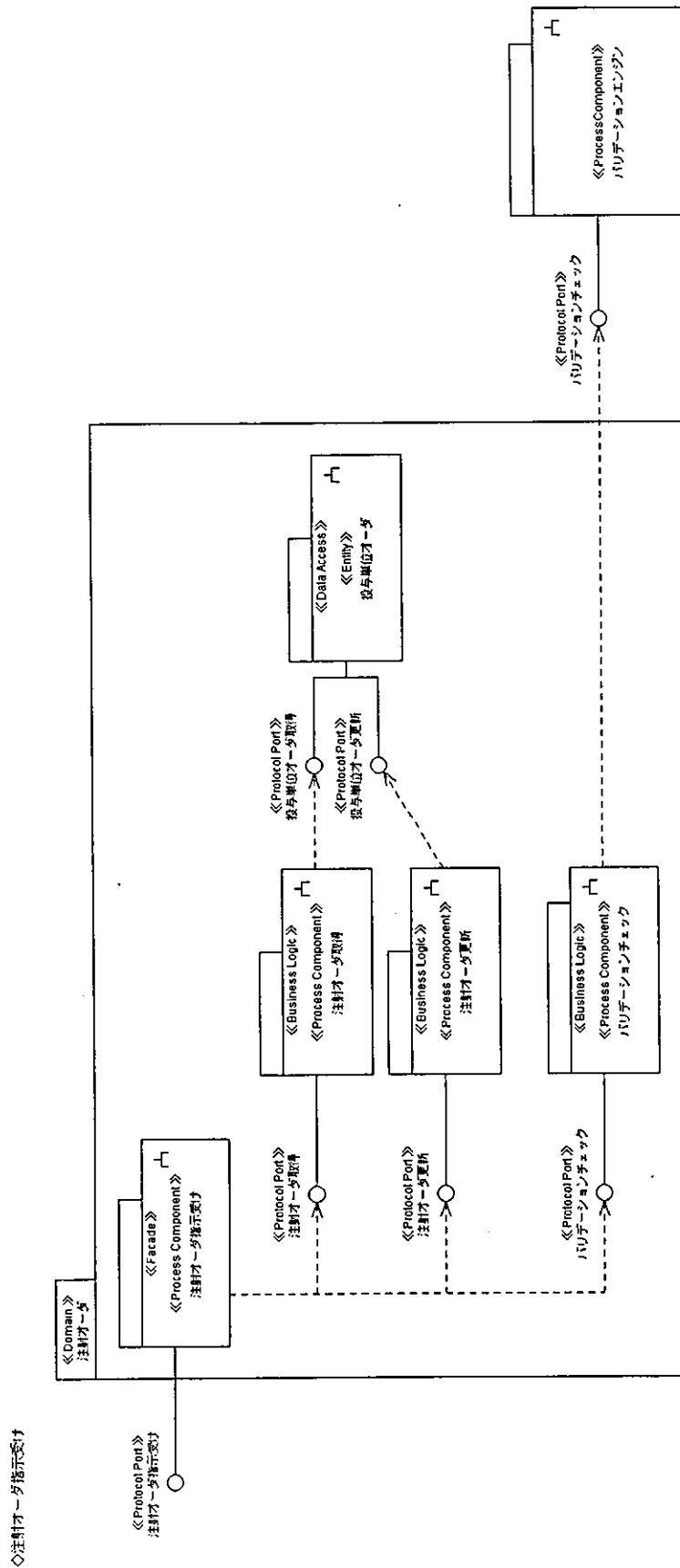
資料5 電子カルテシステムのコンポーネントモデルの試作

《インタフェース情報》

ドメイン名		※入力: 受取パラメータ, 出力: 出力パラメータ及び戻り値		※クラス名, 属性名及び項目名		※クラス名, 属性名及び項目名	
注射オーダー	注射オーダー	注射オーダー	注射オーダー	注射オーダー	注射オーダー	注射オーダー	注射オーダー
コンポーネント名(ファサード)	入出力	クラス名	属性	注射オーダーの承認を取り消す。	備考		
注射オーダー承認取消	入力		注射注射オーダーID	必須			
			ハッシュ番号	必須			
			コミットメント有無区分	必須			
			トランザクションリトライ規定回数	必須			
			承認者				
			承認日時				
			状態				
			最終更新日時				
			最終更新者				
			承認コメント				
			承認取消者				
			承認取消日時				
	出力	枚数単位	注射オーダーID				
			ハッシュ番号				

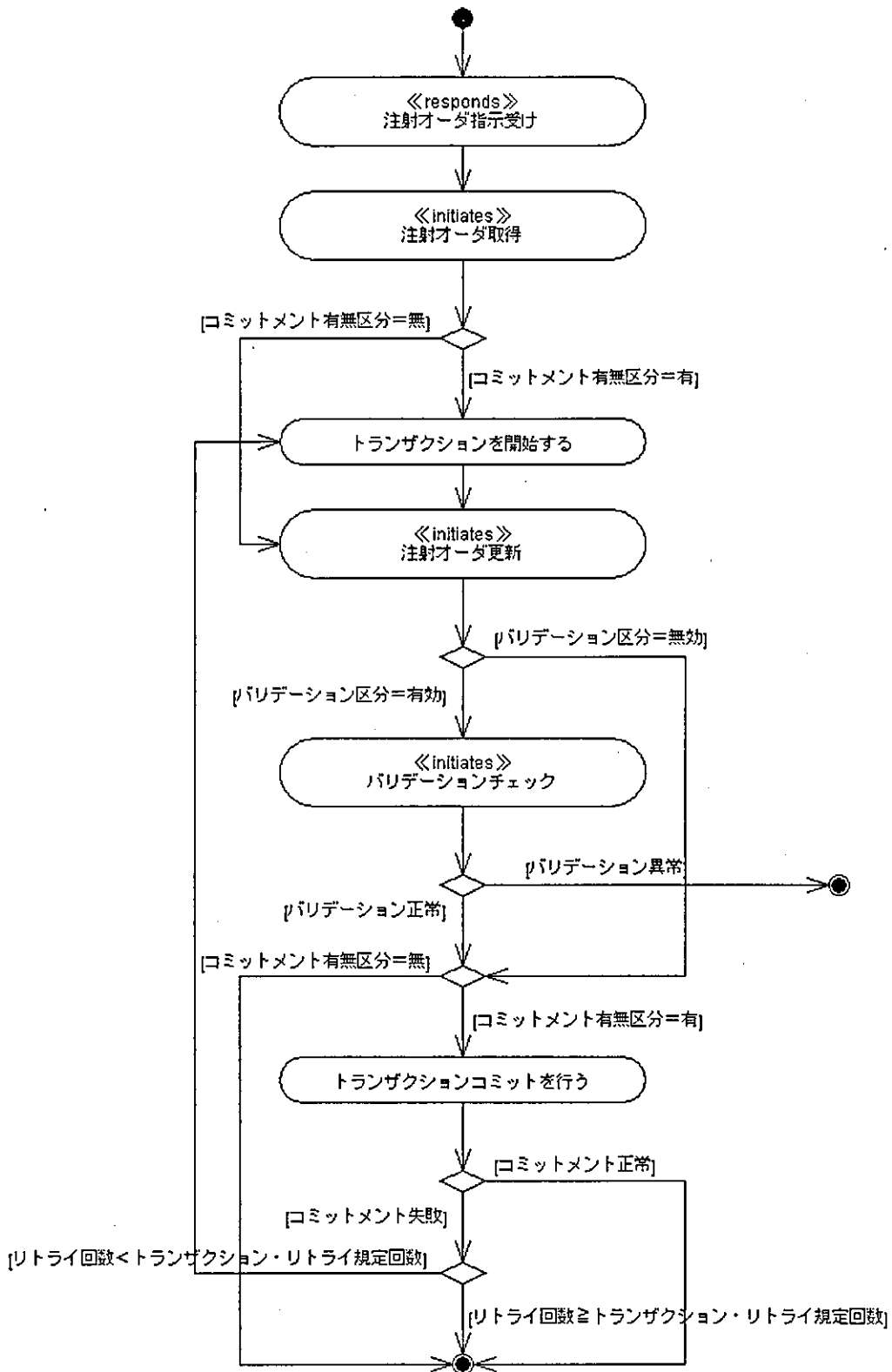
2.1.7 注射オーダ指示受け

《モジュール構成図》



《サブプロセス図》

◇注射オーダー指示受け



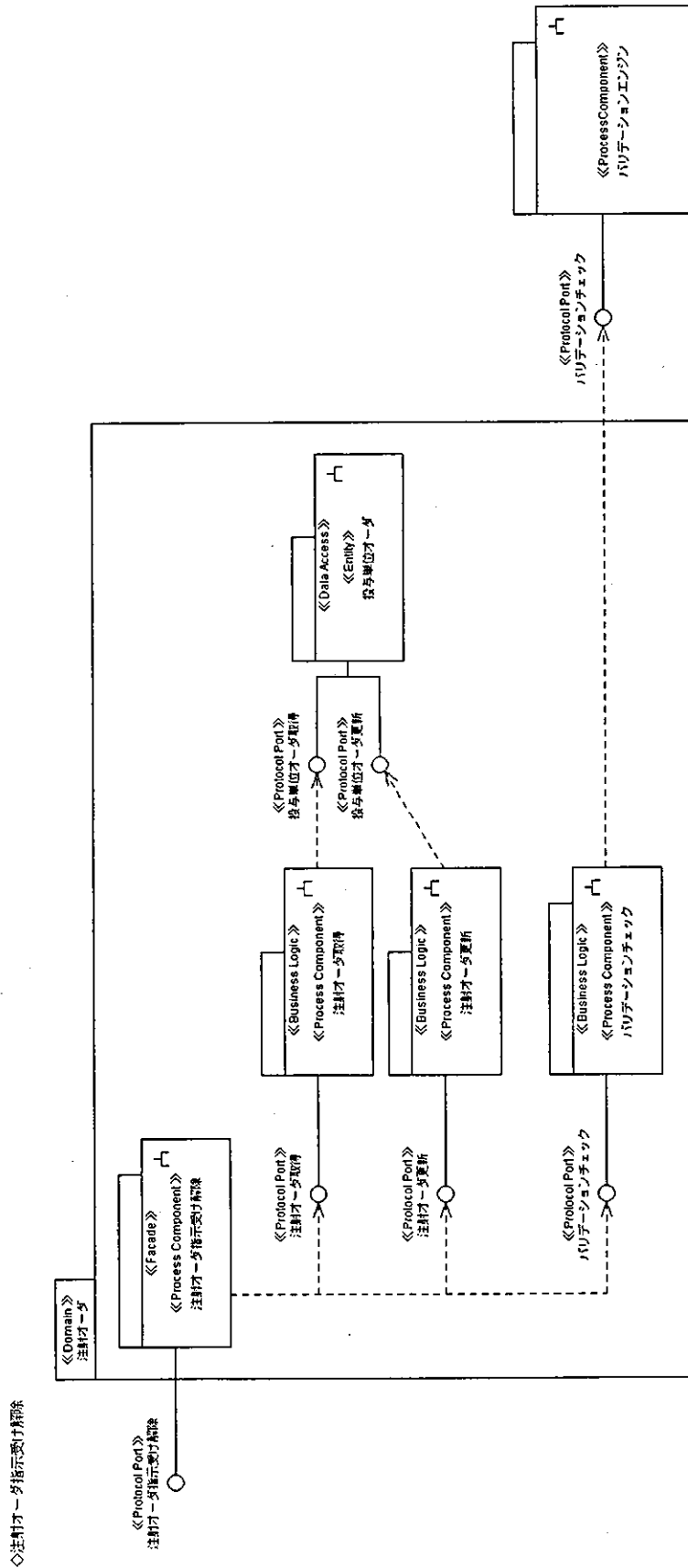
資料5 電子カルテシステムのコンポーネントモデルの試作

《インタフェース情報》

ドメイン名	※入力:受取パラメータ,出力:出力パラメータ及び戻り値		※クラス名,属性名及び項目名	
注釈オーダ	入出力	クラス名	属性	備考
注釈オーダ指示受け	入力		注釈オーダID	必須
			バージョン番号	必須
			バリデーションコメント	任意
			バリデーション結果	任意
			ログインユーザ	必須
			バリデーションチェック区分	必須
			コメント有無区分	必須
			トランザクションリトライ規定回数	
			指示受者	
			状態区分	
			指示受日時	
			指示受回数	
			バージョン番号	
			最終更新者	
			最終更新日時	
			指示受解除者	
			指示受解除日時	
			薬剤部依頼区分	
			薬剤部受付区分	必須
	出力	注釈オーダ	注釈オーダID	
			バージョン番号	

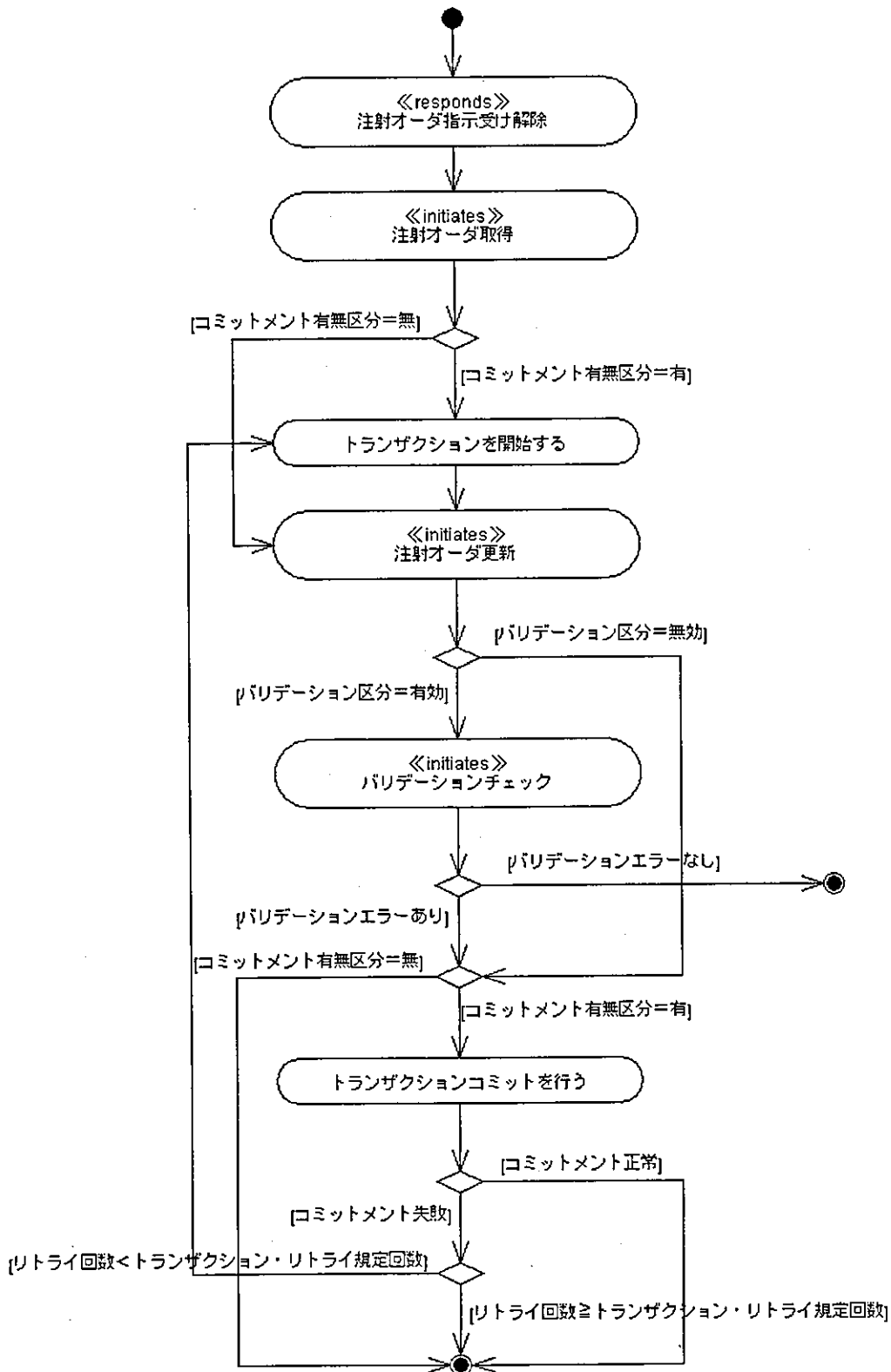
2.1.8 注射オーダー指示受け解除

《モジュール構成図》



《サブプロセス図》

◇注射オーダー指示受け解除



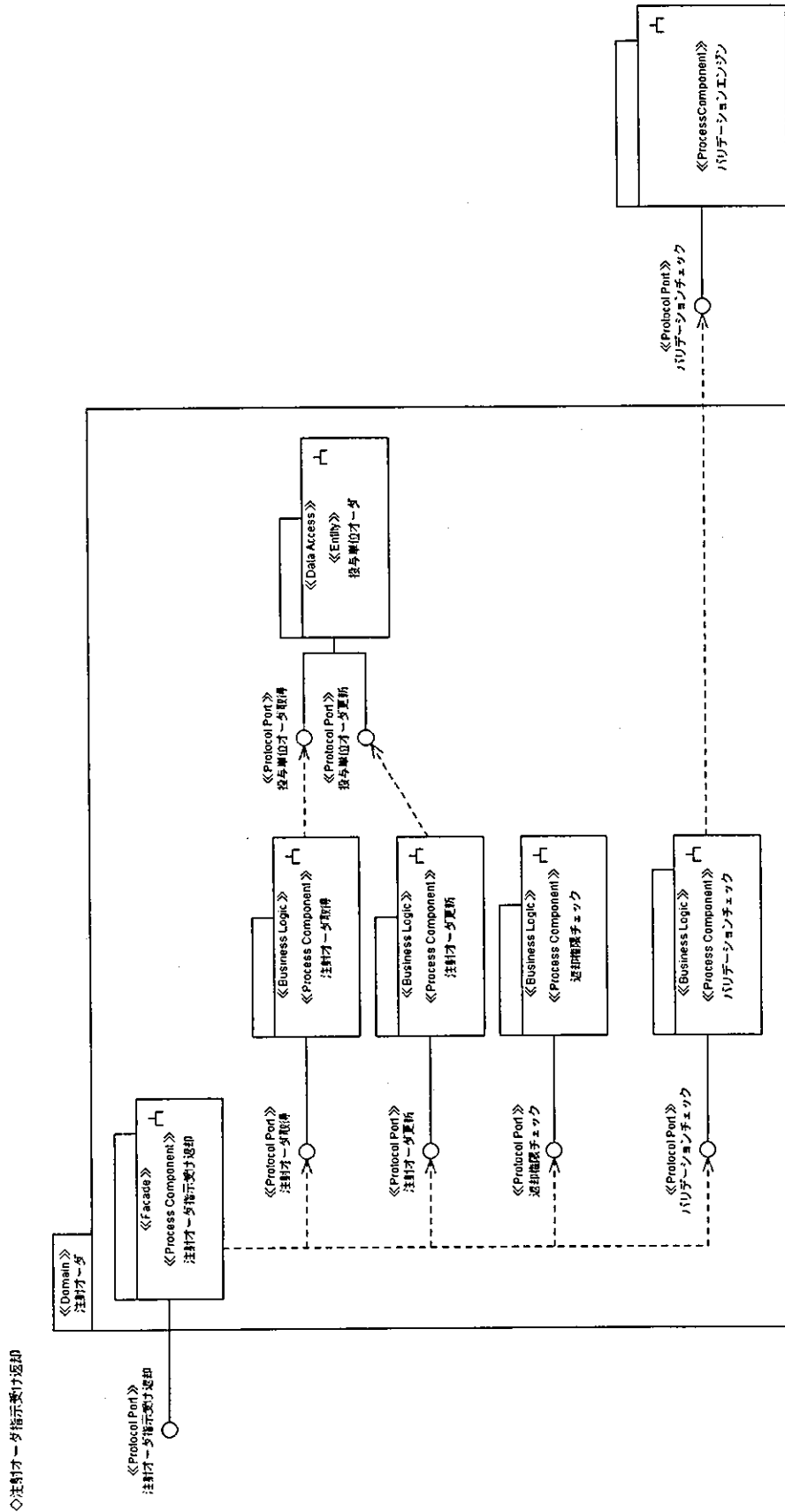
資料5 電子カルテシステムのコンポーネントモデルの試作

《インタフェース情報》

ドメイン名		※入力:受取パラメータ,出力:出カパラメータ及び戻り値		※クラス名,属性名及び項目名		※クラス名,属性名及び項目名	
注射オーダ		※クラス名,属性名及び項目名		※クラス名,属性名及び項目名		備考	
コンポーネント名(ファサード)	入出力	クラス名	属性	クラス名	属性	項目名	備考
注射オーダ指示受け解除	入方		注射オーダID				戻って受け付けた、注射オーダの指示受けを解除する。
			バージョン番号				
			バリデーションコメント				
			バリデーション結果				
			ログインユーザ				
			バリデーションチェック区分				
			コミットメント有無区分				
			トランザクションリトライ規定回数				
			指示受け者				
			指示受け日時				
			最終更新者				
			最終更新日時				
			指示受け解除者				
			指示受け解除日時				
			指示受け解除理由区分				
	出方	注射オーダ	注射オーダID				
			バージョン番号				

2.1.9 注射オーダ指示受け返却

《モジュール構成図》



《サブプロセス図》

◇注射オーダー指示受け返却

