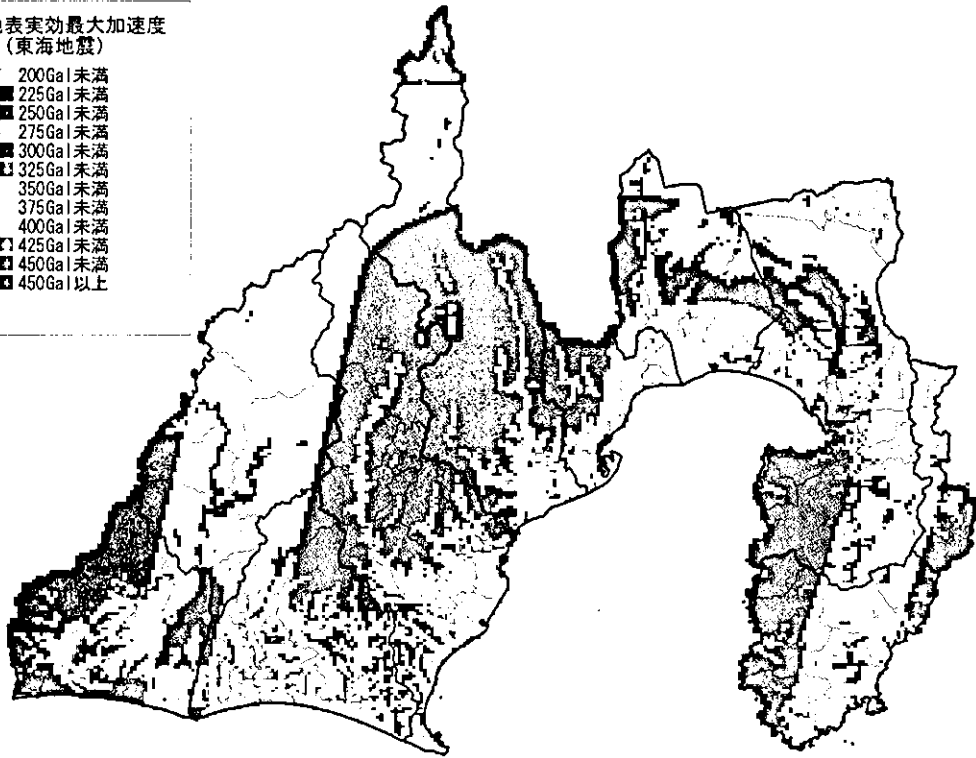


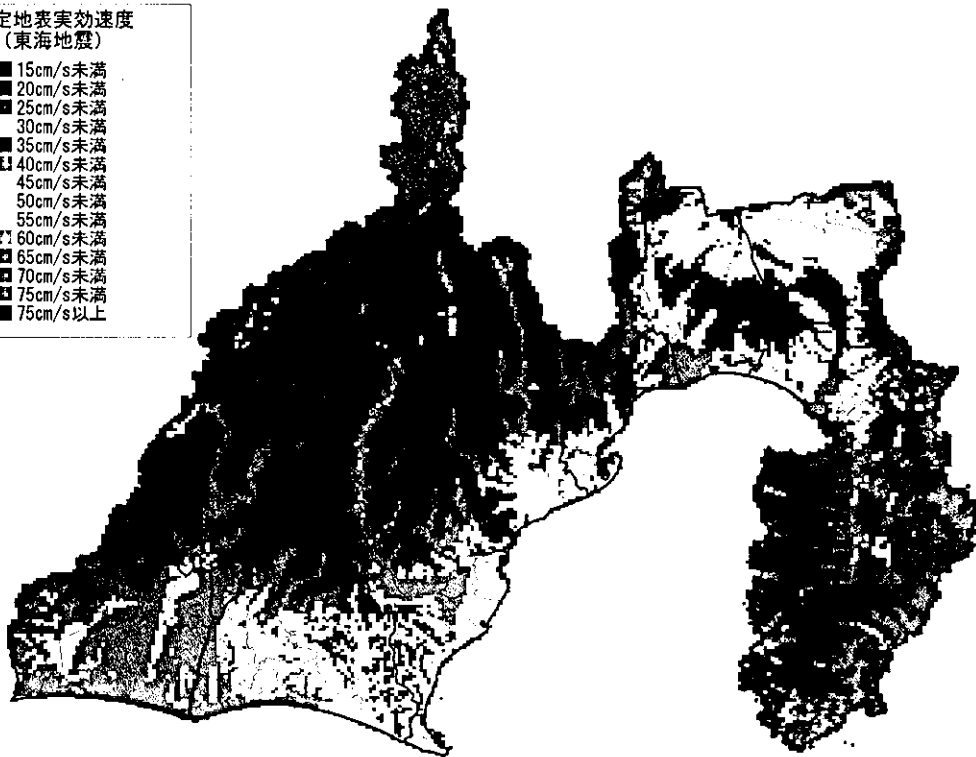
推定地表実効最大加速度
(東海地震)

- 200Gal未満
- 225Gal未満
- 250Gal未満
- 275Gal未満
- 300Gal未満
- 325Gal未満
- 350Gal未満
- 375Gal未満
- 400Gal未満
- 425Gal未満
- 450Gal未満
- 450Gal以上



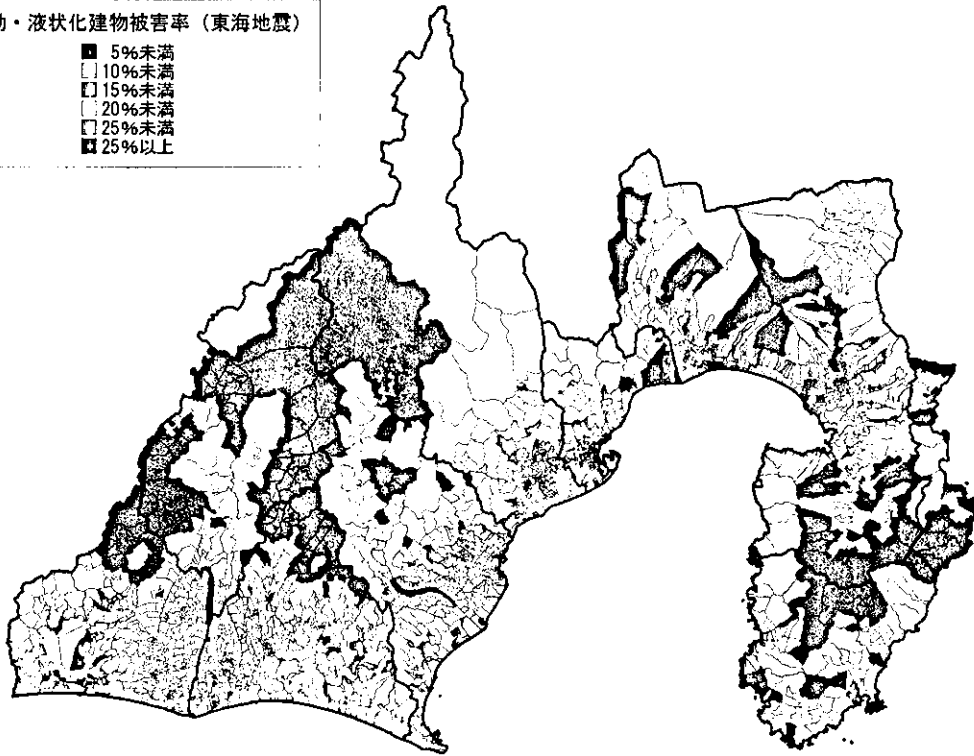
推定地表実効速度
(東海地震)

- 15cm/s未満
- 20cm/s未満
- 25cm/s未満
- 30cm/s未満
- 35cm/s未満
- 40cm/s未満
- 45cm/s未満
- 50cm/s未満
- 55cm/s未満
- 60cm/s未満
- 65cm/s未満
- 70cm/s未満
- 75cm/s未満
- 75cm/s以上



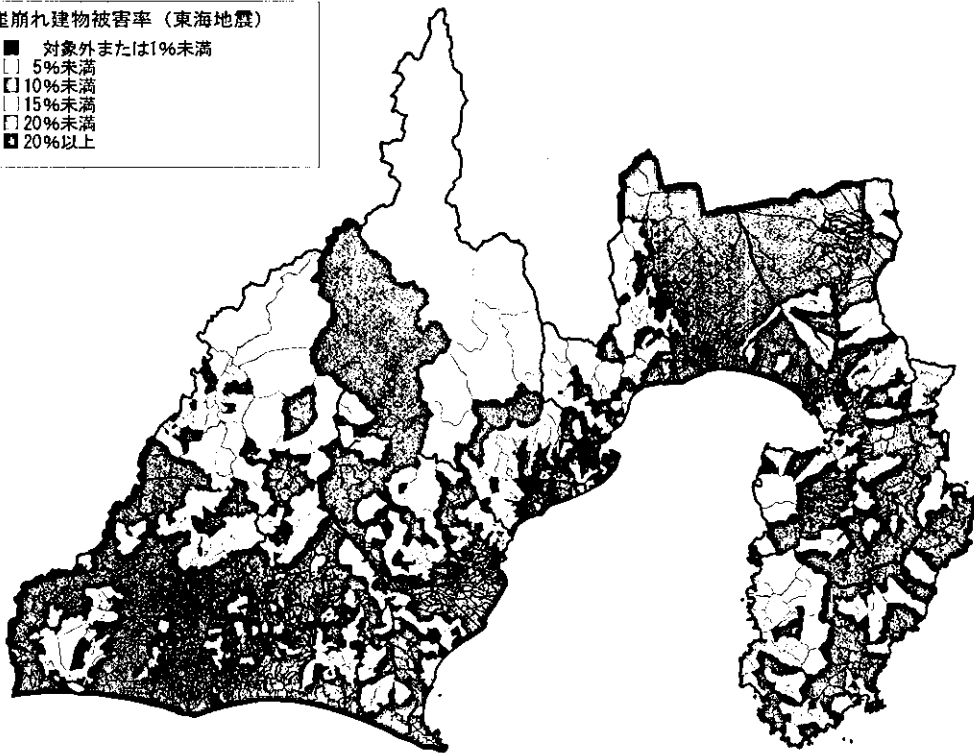
地震動・液状化建物被害率（東海地震）

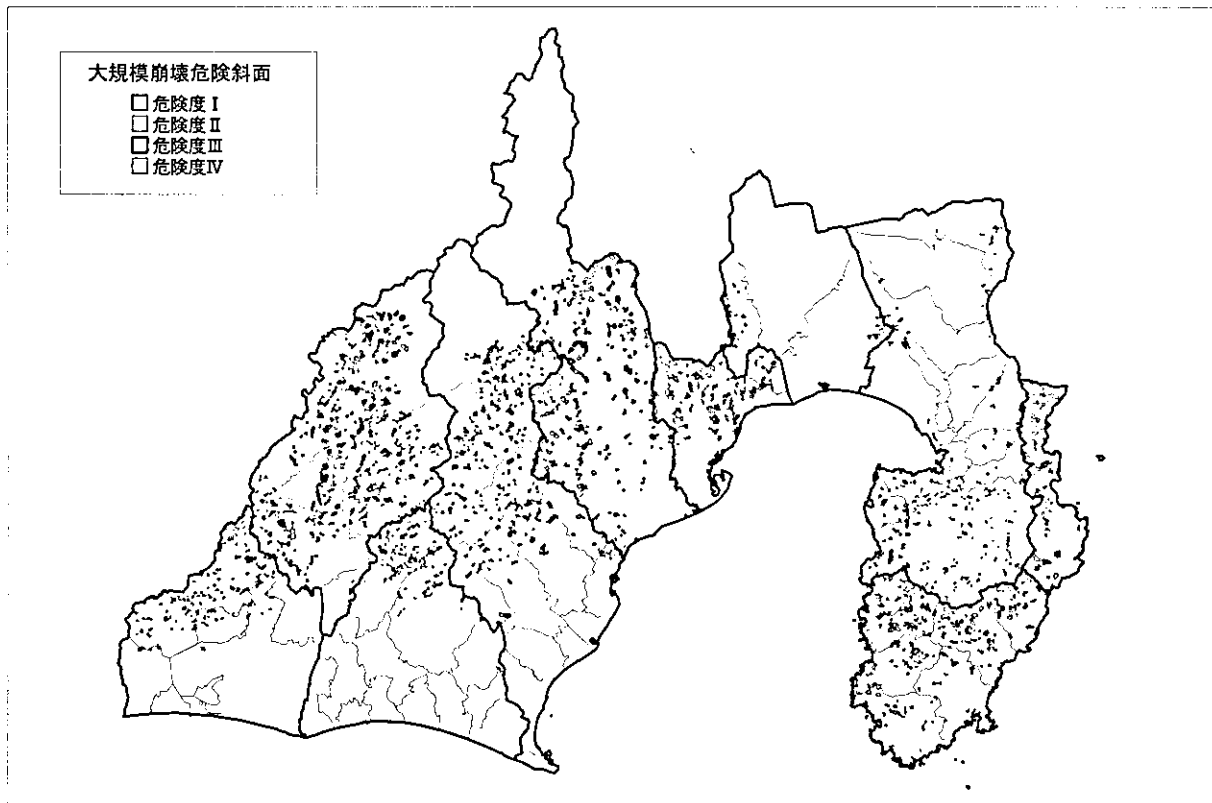
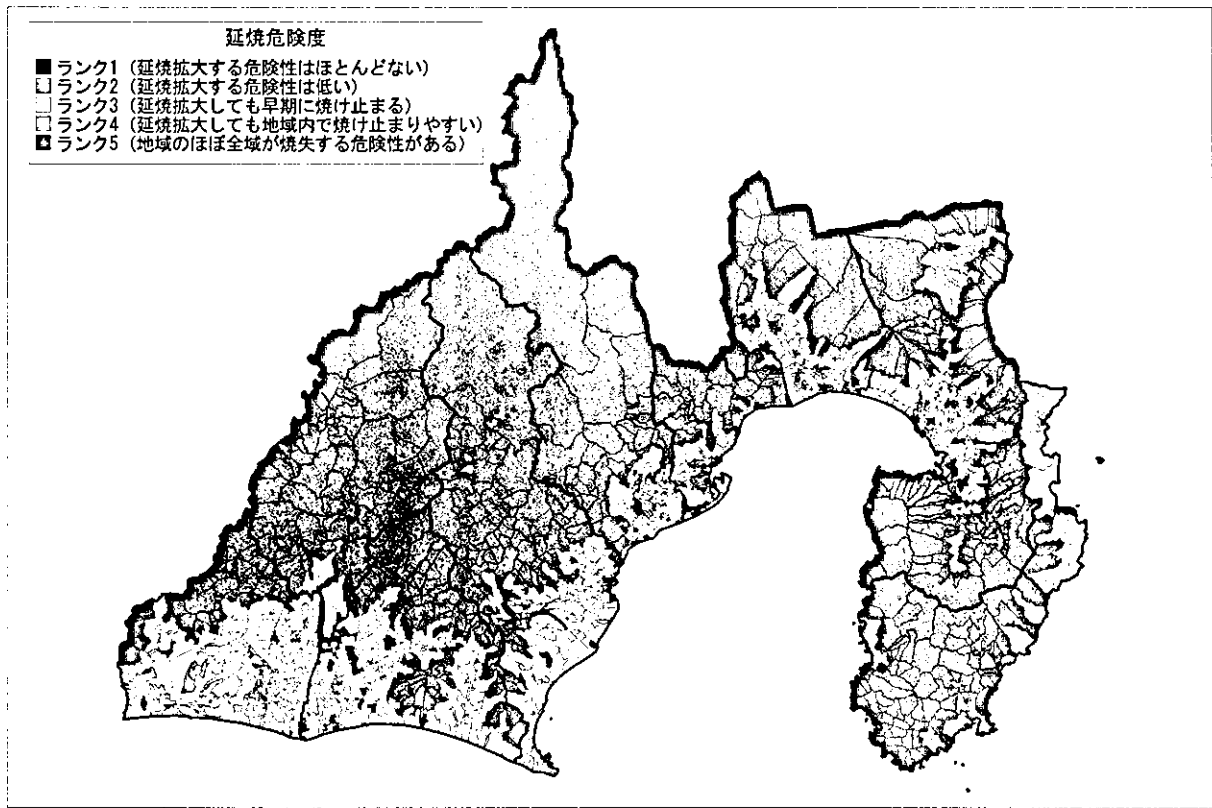
- 5%未満
- 10%未満
- ▨ 15%未満
- ▩ 20%未満
- ▧ 25%未満
- 25%以上

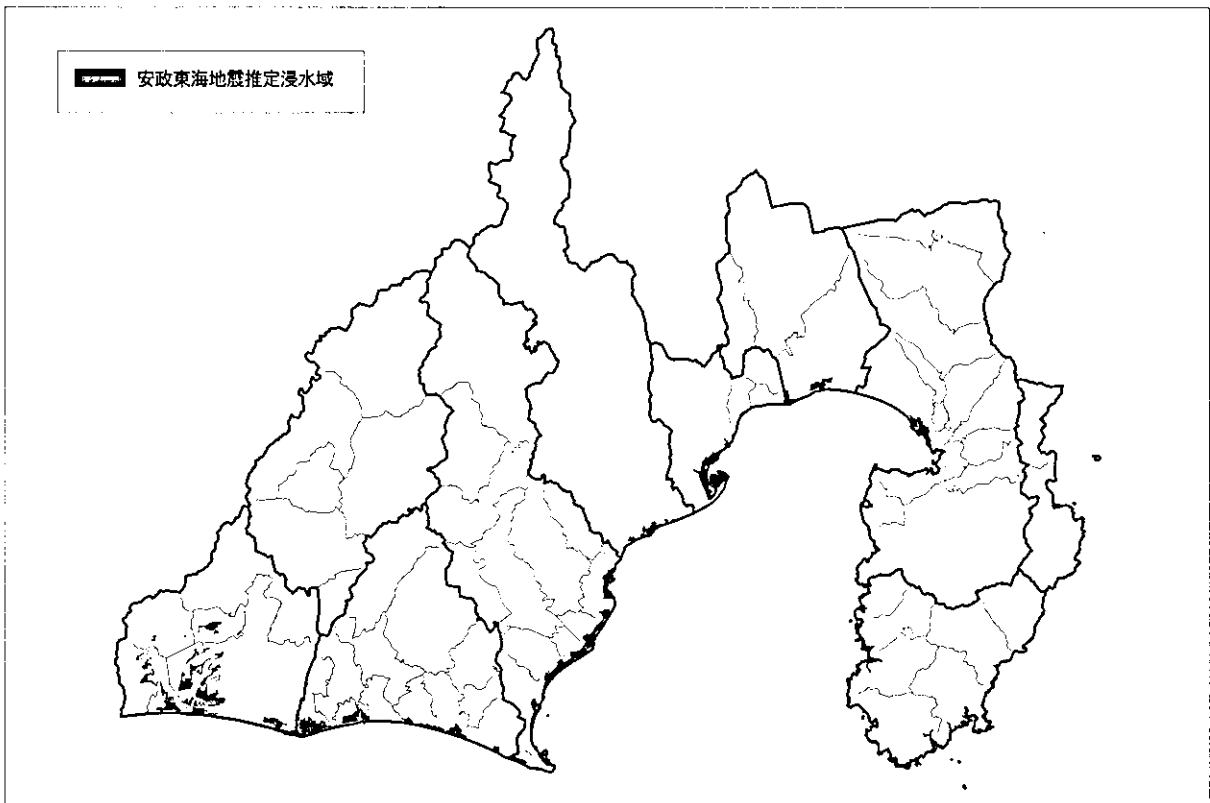
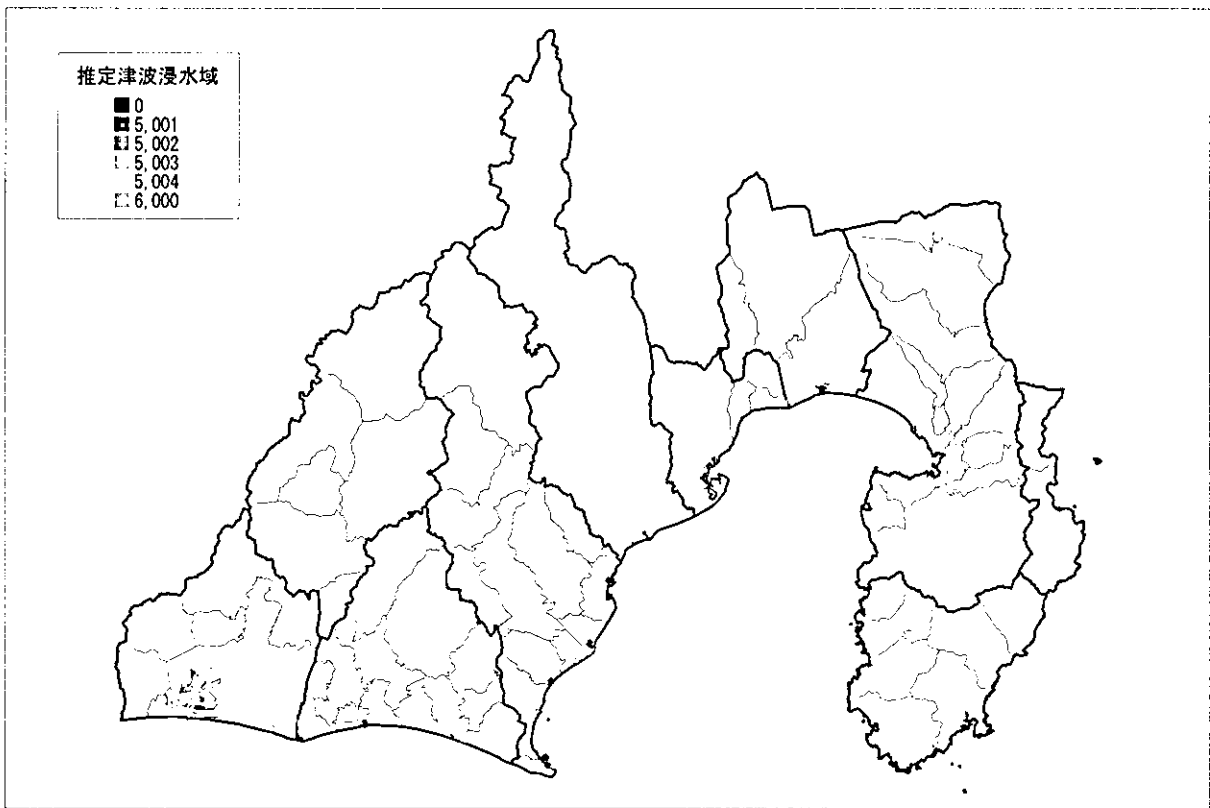


山・崖崩れ建物被害率（東海地震）

- 対象外または1%未満
- 5%未満
- ▨ 10%未満
- ▩ 15%未満
- ▧ 20%未満
- 20%以上

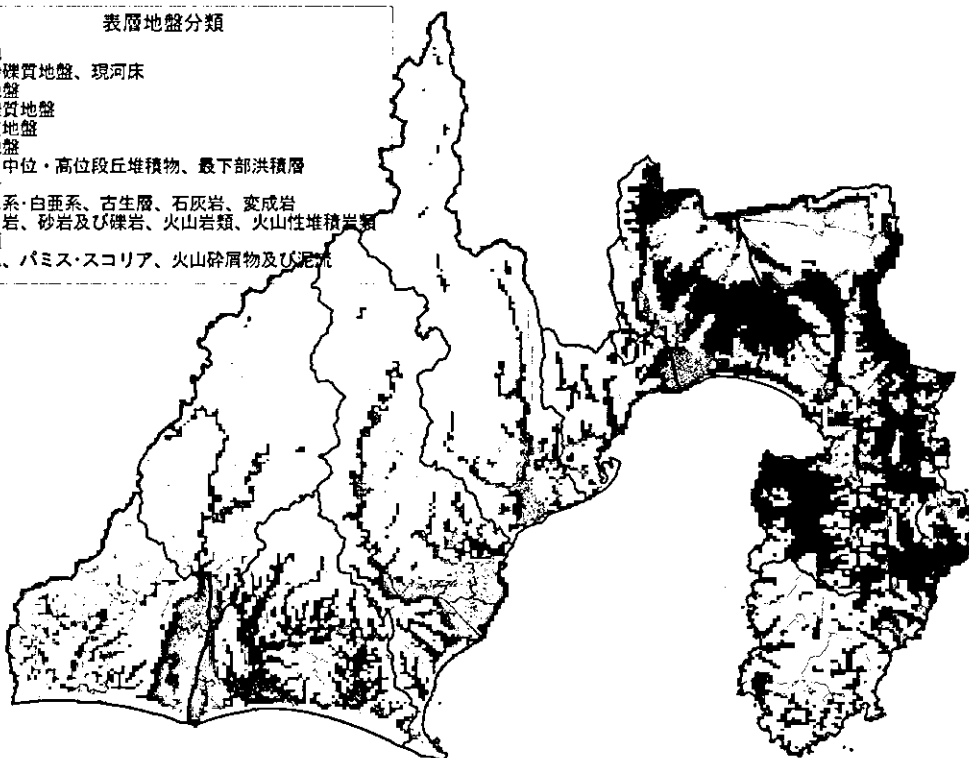






表層地盤分類

- 埋立地
- 礫～砂礫質地盤、現河床
- 泥質地盤
- 泥砂礫質地盤
- 砂泥質地盤
- 砂質地盤
- 低位・中位・高位段丘堆積物、最下部洪積層
- 貫入岩
- 古第三系・白亜系、古生層、石灰岩、変成岩
- シルト岩、砂岩及び礫岩、火山岩類、火山性堆積岩類
- 溶岩類
- ローム、パミス・スコリア、火山砕屑物及び泥流



3種地盤分類

- 第1種 (良好な洪積地盤及び岩盤)
- 第2種 (第1、3種以外の沖積・洪積地盤)
- 第3種 (軟弱地盤)

