

[研究 2] HP アクセス数調査

今回、本研究をおこなうにあたってインターネット上での検索結果から、約 20 のサイトを閲覧した。多くのサイトで、情報が少ない、領域が限られている、適切な助言となっていないなどの問題点に気付き、保護者が繰り返し利用しようとする意欲につながらないという印象を持った。そうした中で、今回調査対象とした東京都こども医療ガイドと万有製薬のお子様 119 番は、利用しやすく、また保護者のニーズに的確に応え、多くの情報を提供している点で優れていると判断した。東京都ならびに万有製薬に調査を依頼し、資料の提供を受けた。小児救急医療という範囲での情報提供に限定して両者を評価すると、いずれも救急受診の可否を分かりやすい形で利用者を誘導しており、その内容も適切と考えられる。ただし、今回の保護者へのアンケート結果にもあるように、緊急時に PC を起動し、クリックを続けている余裕はないという状況を想定した対策が不足しているように思われた。確かに、緊急時には電話相談や医療機関への直接の相談が現実的であり、HP では比較的落ち着いた対応が可能な状況での利用を前提としているという考え方は成り立つが、緊急度の違いを保護者が必ずしも判断できないという事実を踏まえると、より短時間での結論への導きが必要である。また、東京都こども医療ガイドには医療機関情報も提供している点で優れているが、保護者のニーズは、まさにその時その地域でどこに受診することが可能かという情報の提供にある。救急医療機関情報センターの情報自体が、多種多様な医療機関が存在し診療情報も時々刻々変化するという事情に影響されることは否めないが、インターネットによる情報提供の即時性という利点を生かす方向が望まれる。もちろんそのためには各医療機関が常に新しい情報を情報センターに供給することが必要であり、地域全体が同じ意識で動くことが求められている。

最後に、アンケートによる調査にご協力いただきました、保護者の皆様、調査実施の労をお取りいただいた各医療機関、行政、保育所、幼稚園の関係者の方々に深く感謝の意を表します。

厚生労働省 医療技術評価総合研究事業

「小児救急医療における患者・家族ニーズへの対応策に関する研究」班

班長：衛藤義勝(日本小児科学会会長,東京慈恵会医科大学教授)

分担研究:小児救急医療関係のHPへのアクセスの実態調査(平成17年2月実施)

本調査は、小児救急医療の充実を図るなかで、インターネットを利用した情報提供の可能性について調べることを目的としています。データは、本研究目的以外には使用しませんので、ご協力をお願いいたします。

A. 回答して下さる保護者の方についての質問です。

1. お子様との関係は？

母親 父親 祖母 祖父 その他

2. お子様は何人おられますか？年齢とともにお答えください。

1人 歳

2人 歳 歳

3人 歳 歳 歳

4人以上 歳

B. お住まいの地域での小児救急医療体制に関する質問です。

3. この1～2年の間にお子様の病気などで時間外に救急受診したことはありますか？

ある…何回ぐらいですか 回ぐらい ない

4. 近くで、あまり不便を感じることなく時間外に診てもらえる医療機関はありますか？

ある ない

5. 時間外に相談できるかかりつけ医や病院、電話相談などがありますか？

ある……その内容()

ない

6. 前の質問にも関連しますが、そうした相談についてどのようなものを望みますか？
ご自由にお書きください。

()

7. 日頃、こどもの健康に関する情報をどこから得ておられますか？(複数回答可)

家族知人、 自治体広報誌、 市販の本や雑誌、 かかりつけ医、

電話相談、 インターネット、 母親教室、 学校

C. インターネットに関する質問です。

8. お宅では、インターネット利用が可能なパソコンはありますか？

ある ない

あるとお答えの方…どの程度利用されていますか？

ほとんど利用していない

たまに利用している

ほとんど毎日利用している

9. インターネット利用が可能な携帯電話はありますか？

ある ない

あるとお答えの方…どの程度利用されていますか？

ほとんど利用していない

たまに利用している

ほとんど毎日利用している

D. インターネットの利用内容に関する質問です。

10. インターネットでこどもの健康に関する情報が得られることを知っていますか？

知っている 知らない

- 11.前の質問で知っているか答えられた方に質問です。
- 11-1.それらを見たことがありますか？
ある・・・その場合、年に何回ぐらいみましたか？()回
ない
- 11-2.それらをどのようにして知りましたか？(複数回答可)
たまたま 友人から
インターネット検索で テレビや新聞、本などから
保健所など行政機関からの情報で 保育所や幼稚園
- 11-3.それらはどのような内容ですか？(複数回答可)
子育てに関する情報
こどもの急病に関する情報
その他・・・具体的に()
- 11-4.それらは利用しやすく、役立ちましたか？
利用しやすく、役立った
役立ったが、利用しにくい・・・その理由()
利用しやすいが、役立たなかった・・・その理由()
利用しにくく、役立たなかった・・・その理由()
- 11-5.そうした情報で、その後の行動が影響されたことはありますか？(複数回答可)
その情報にしたがって行動したことがある
そうした情報はあくまでも参考程度と考え、自分で判断している
- 12.全員にお聞きします。インターネットによる情報提供では、どんな内容のものがあればいいと思いますか？(必要度が高いと思われる順に番号を入れてください)
急病時の対応
事故やケガの応急手当
救急受診が必要かどうかの目安
病気全般の説明
検査や薬の説明
育児に関する情報
その他・・・内容()

以上です。ご協力ありがとうございました。

表.調査協力機関

地域分類	地区	機関特性	地域特性	回答数
北海道	檜山	医療機関	過疎	48
北海道	十勝	医療機関	過疎	48
東京都市部	練馬区	医療機関	都市	52
東京都市部	練馬区	医療機関	都市	148
東京都市部	板橋区	医療機関	都市	200
東京都市部	大田区	医療機関	都市	67
東京都市部	世田谷区	医療機関	都市	165
東京都市部	調布市	医療機関	都市	200
東京都市部	町田市	保育所など	都市	207
東京都市部	町田市	保育所など	都市	148
東京島しょ	大島	保育所など	過疎	38
京阪	京都市	保育所など	都市	250
京阪	大阪市	保育所など	都市	130
広島市	広島市	保育所など	都市	103
広島市	広島市	保育所など	都市	198
広島県備北	三次市	保育所など	過疎	82
広島県備北	庄原市	保育所など	過疎	89
広島県備北	西城町	保育所など	過疎	65
広島県備北	庄原市	医療機関	過疎	6

図 1.地域分類ごとの回答数

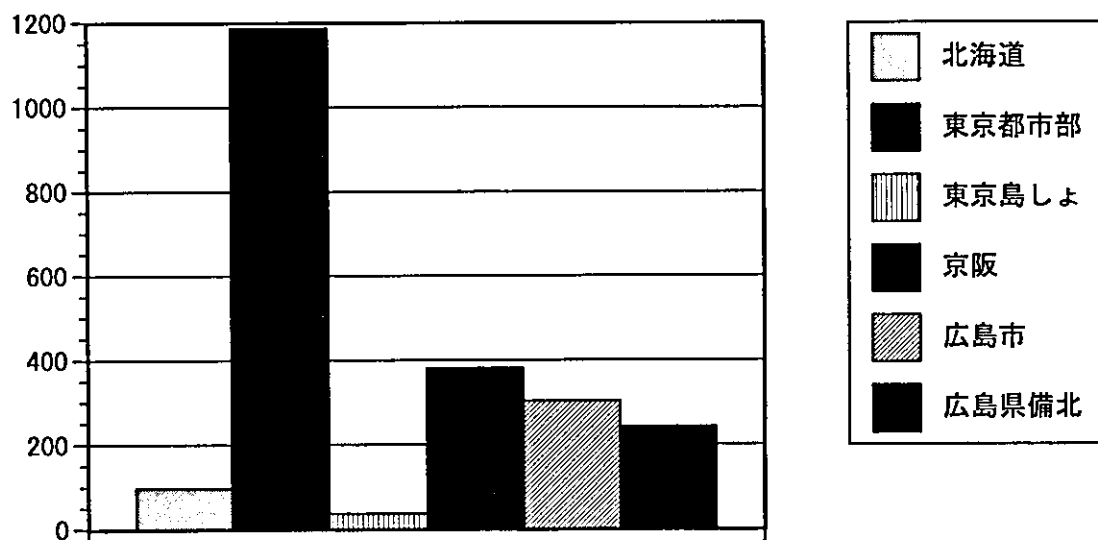


図2.機関特性ごとの回答数

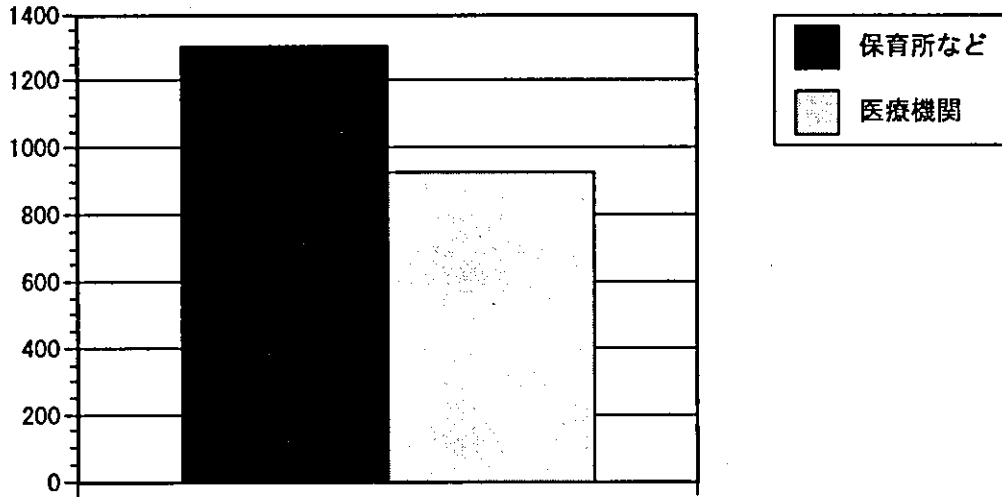


図3.地域特性ごとの回答数

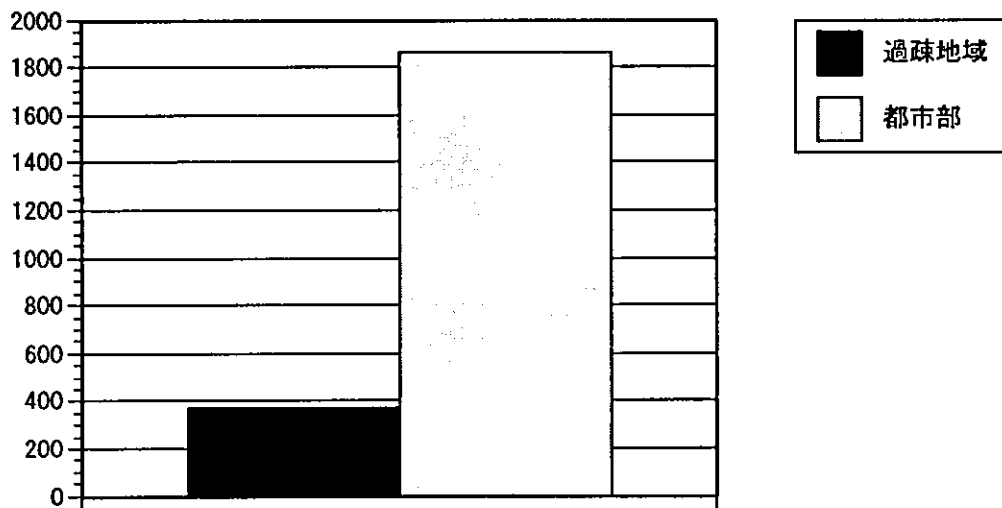


図4.回答者

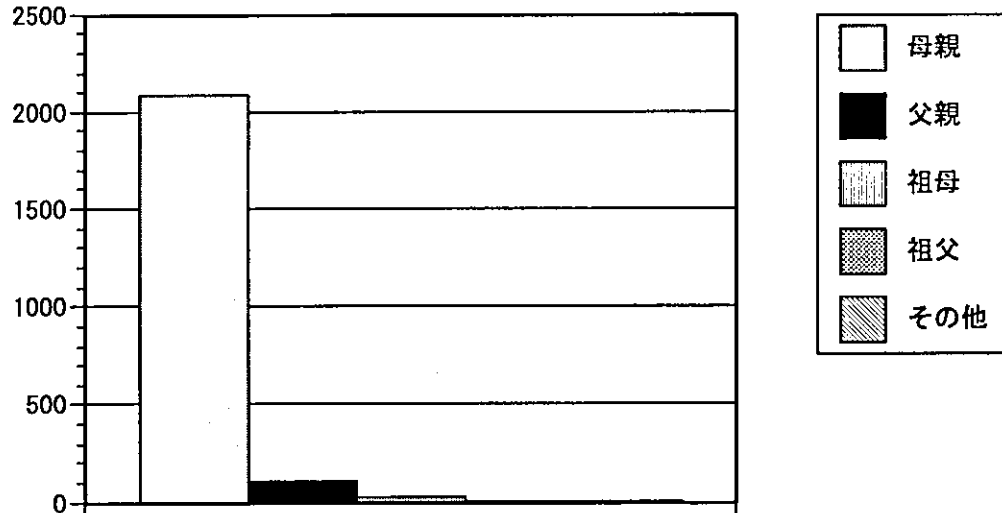


図5.こどもの数

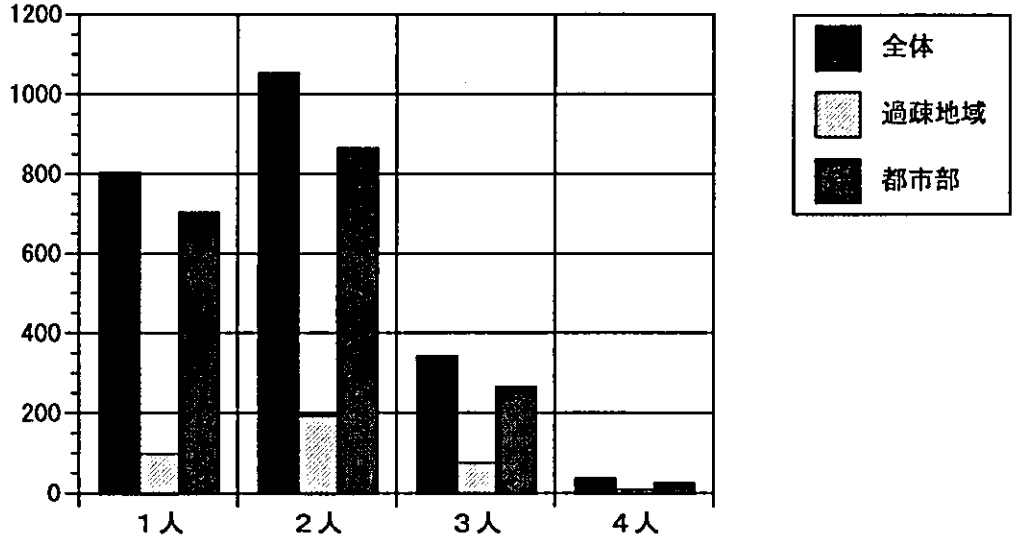


図6.こどもの年齢

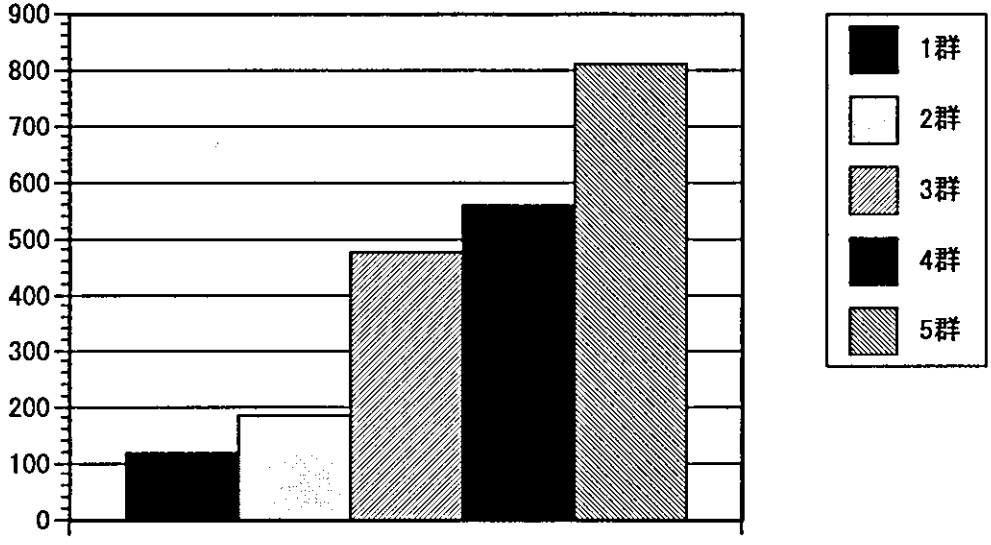


図7.救急受診の有無

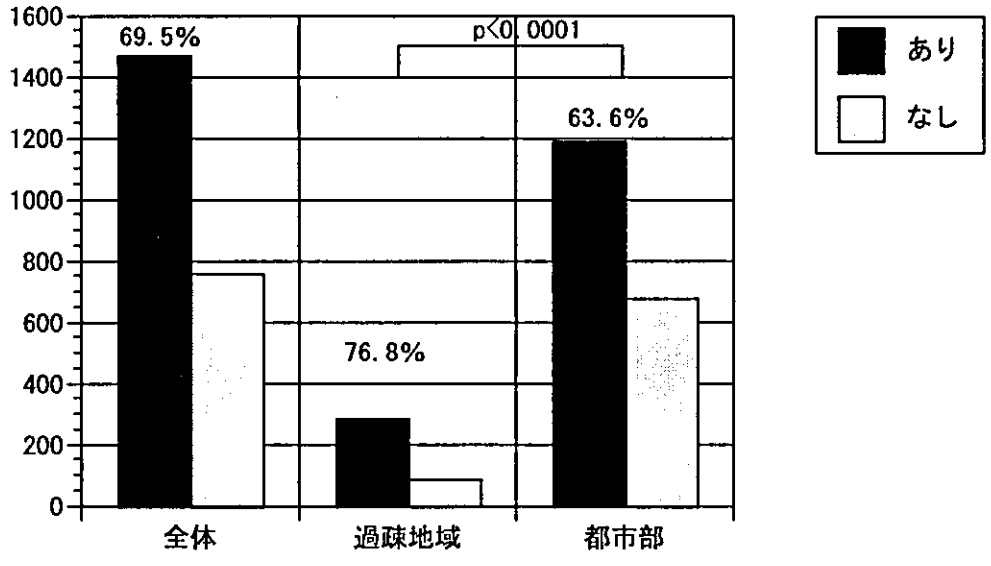


図8.救急受診の有無(年齢との関係)

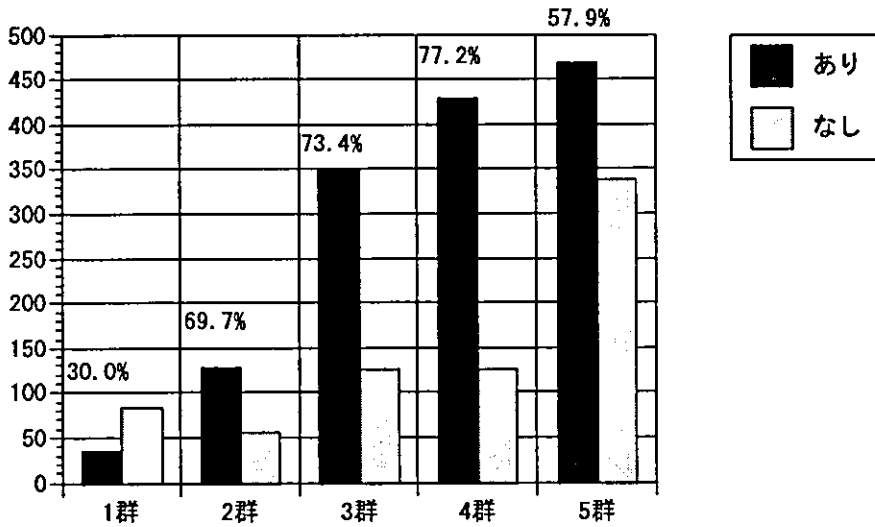


図9.救急受診回数と年齢

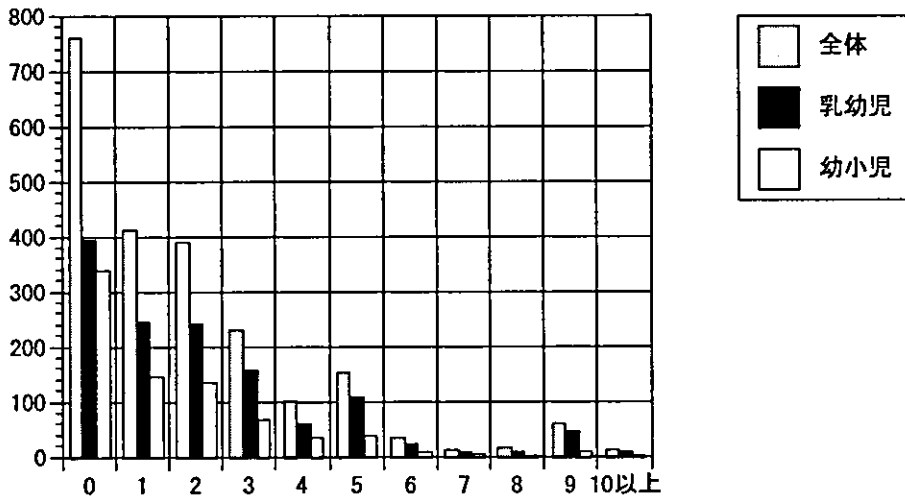


図10.救急医療機関の有無と地域分類

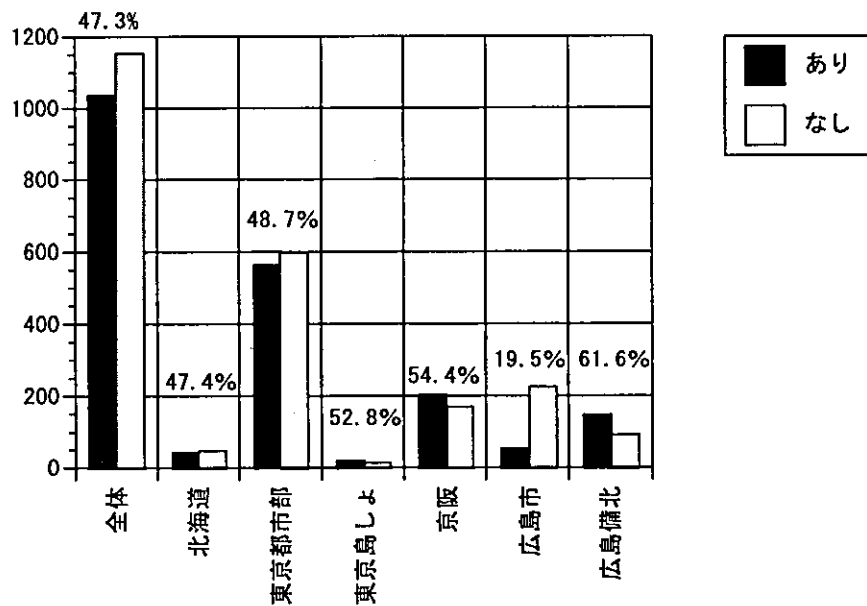


図 11. 救急医療機関の有無と地域特性

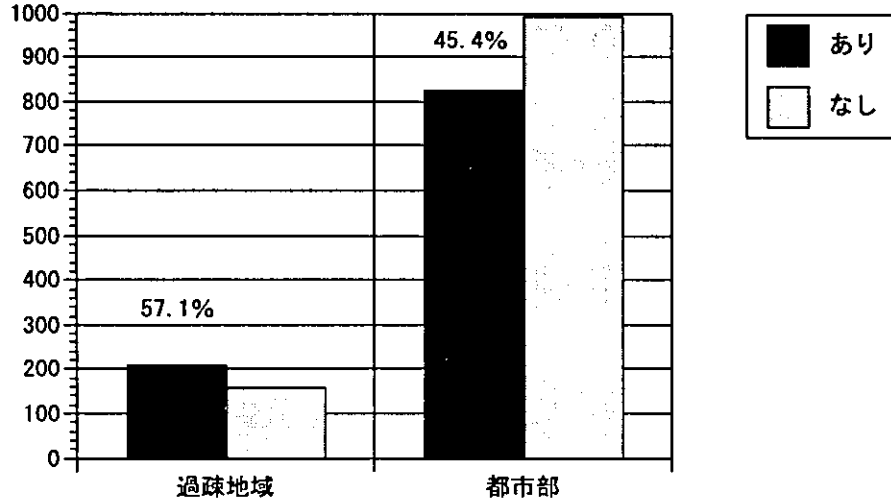


図 12. 相談できるところの有無と地域分類

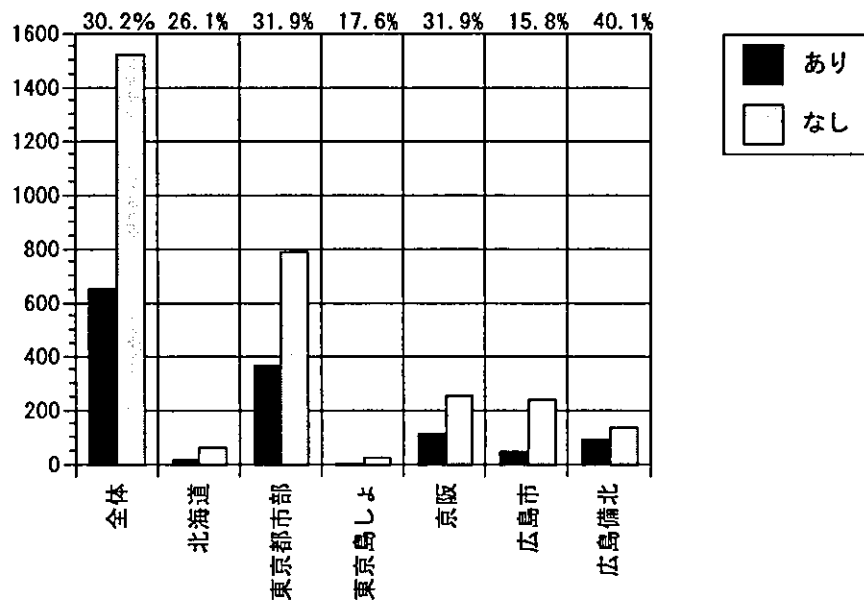


図 13. 相談内容

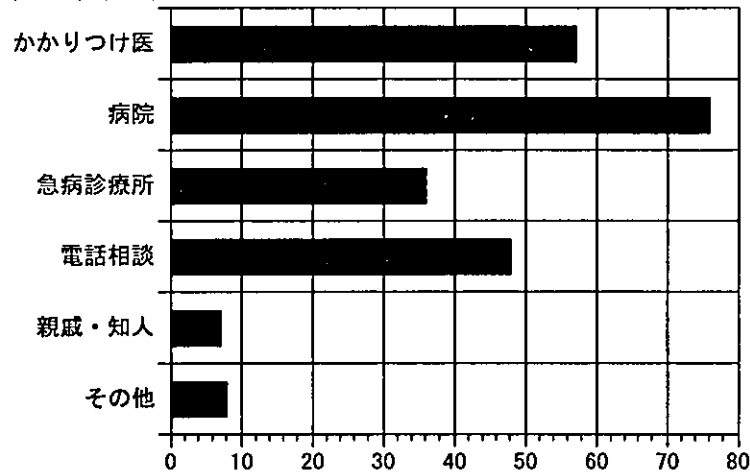


図 14.相談希望(項目)

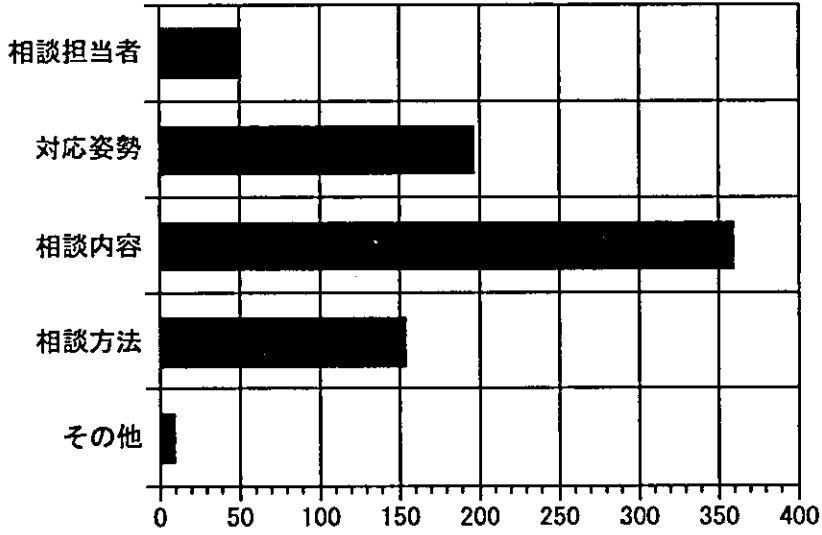


図 15.相談希望(相談内容)

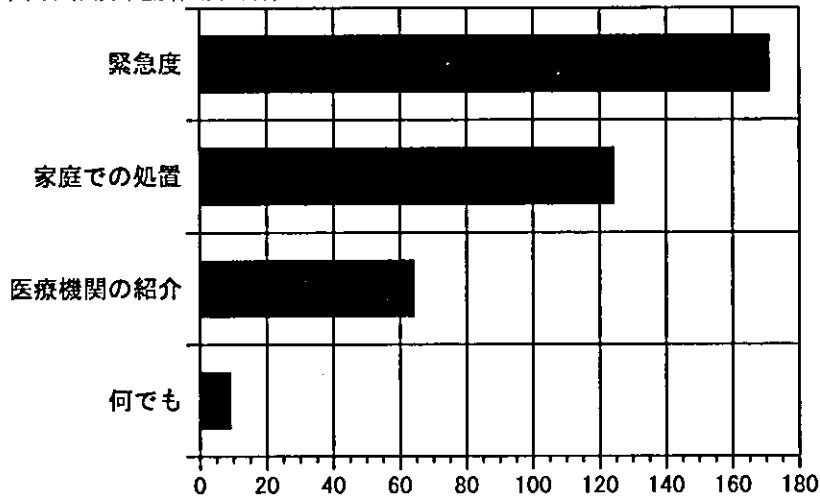


図 16.相談希望(対応姿勢)

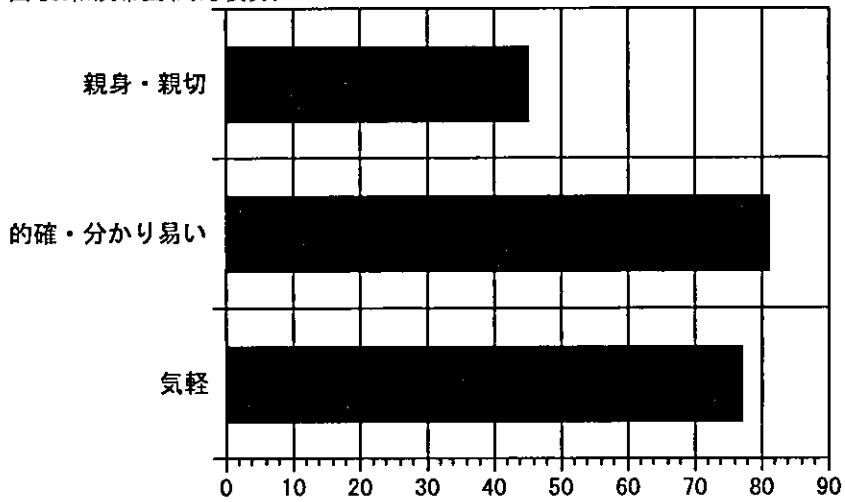


図 17.情報入手先

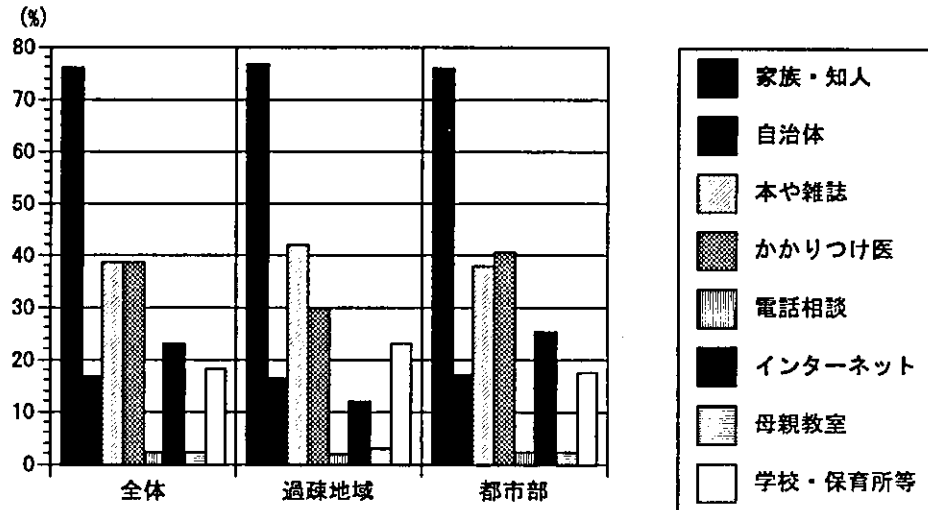


図 18.PCの保有率と利用度

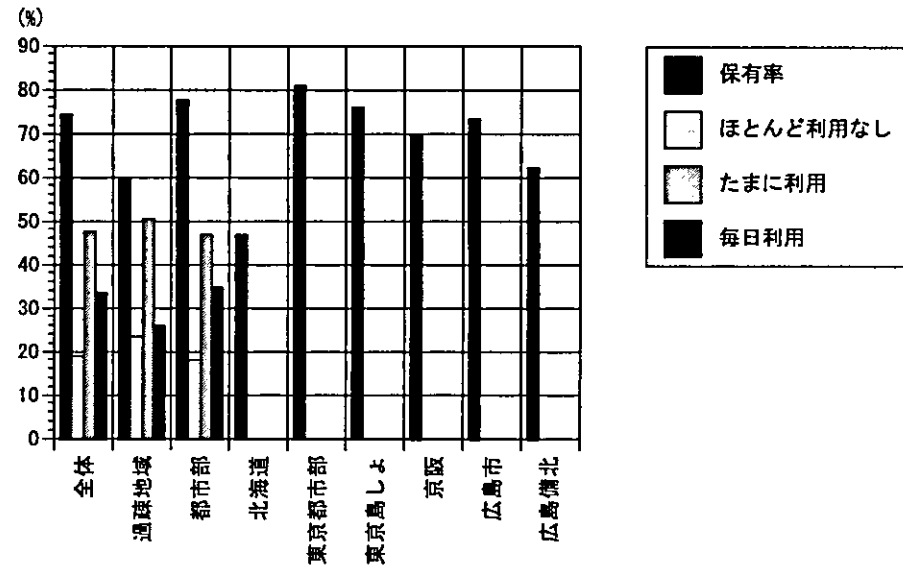


図 19.携帯電話の保有率と利用度

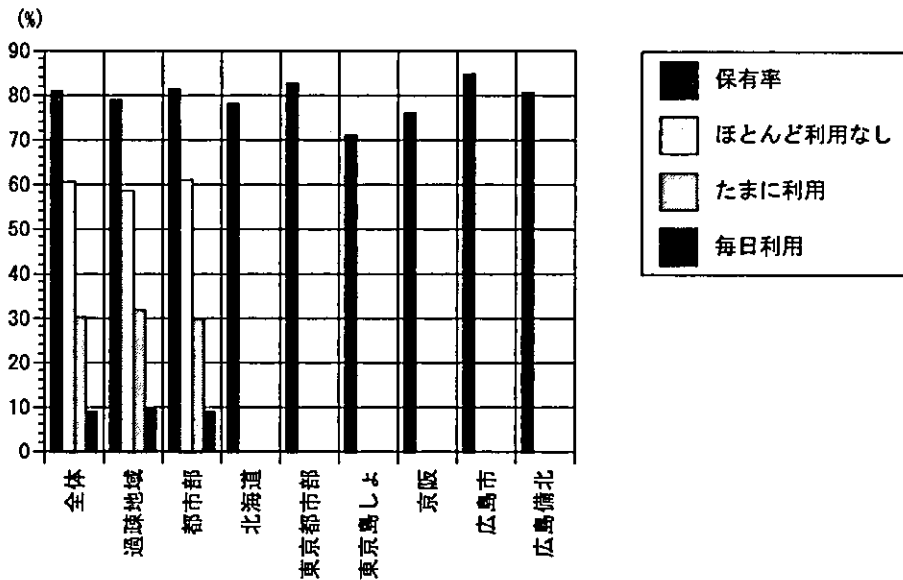


図 20.インターネットによる情報取得の知識と経験

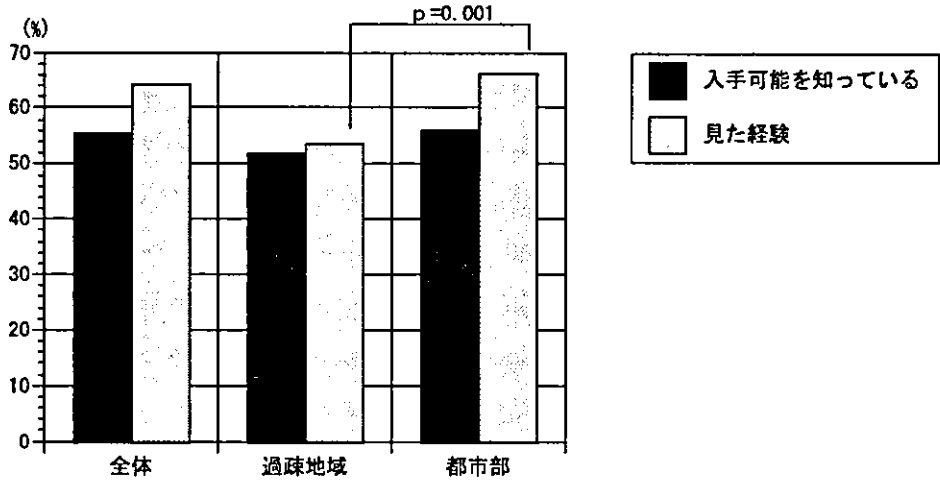


図 21.インターネットで情報取得できることを知った理由

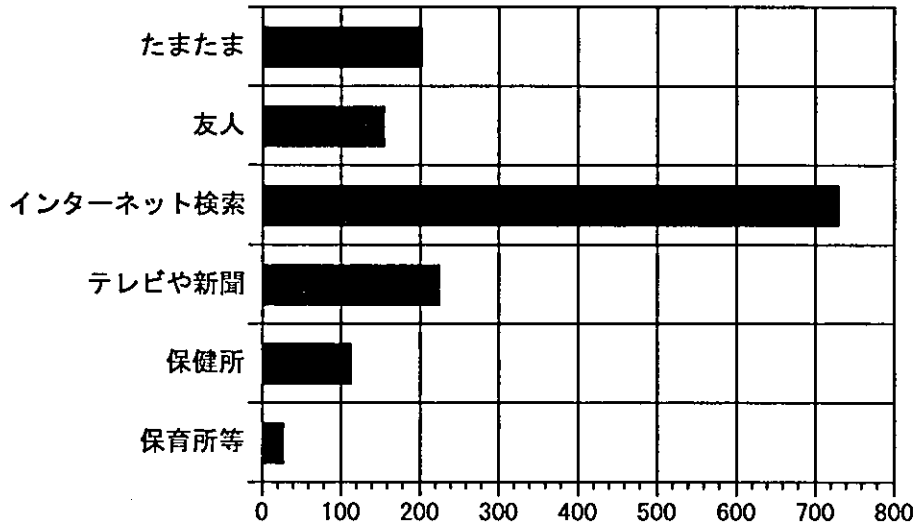


図 22.インターネットでみた情報内容

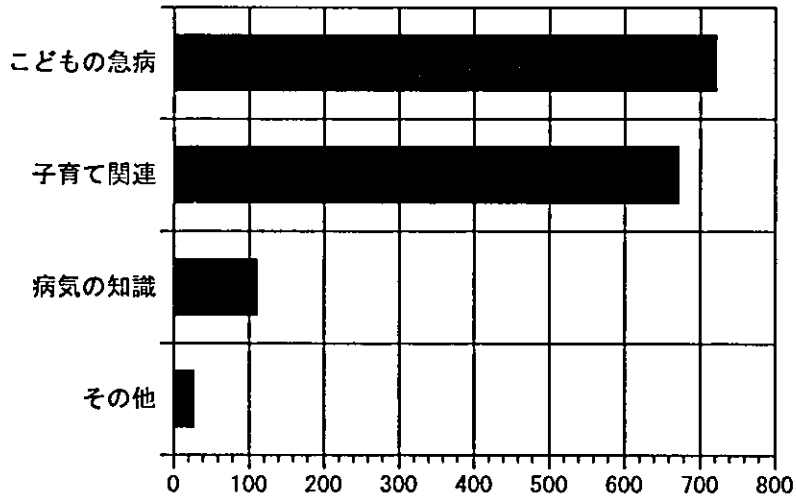


図 23.インターネットによる情報の有用性

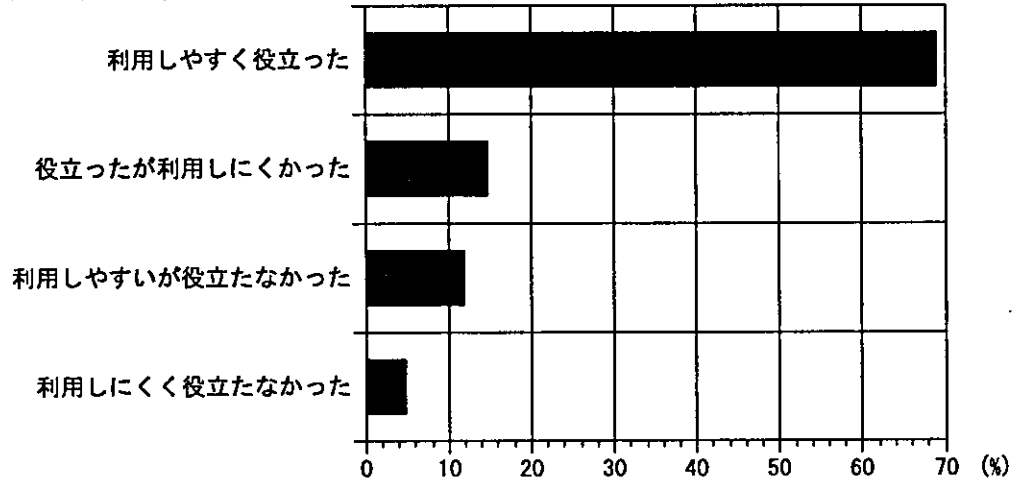


図 24.インターネットによる情報の問題点

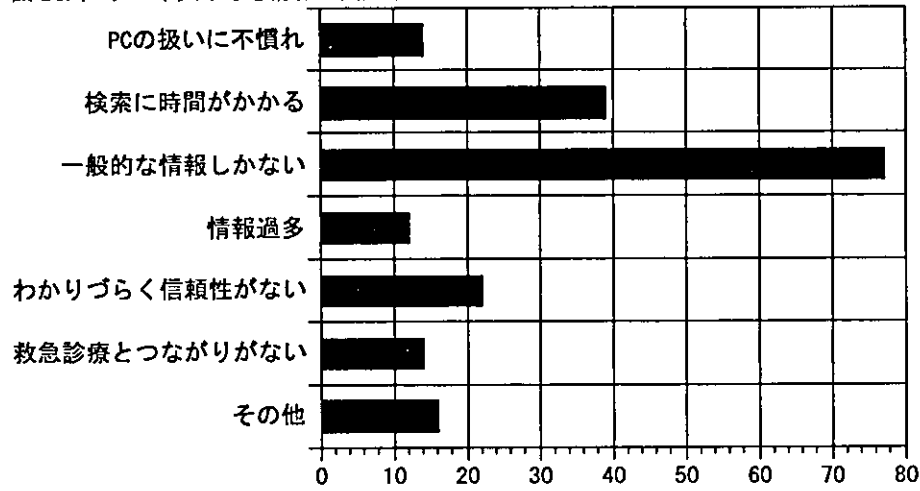


図 25.情報の受け止め方

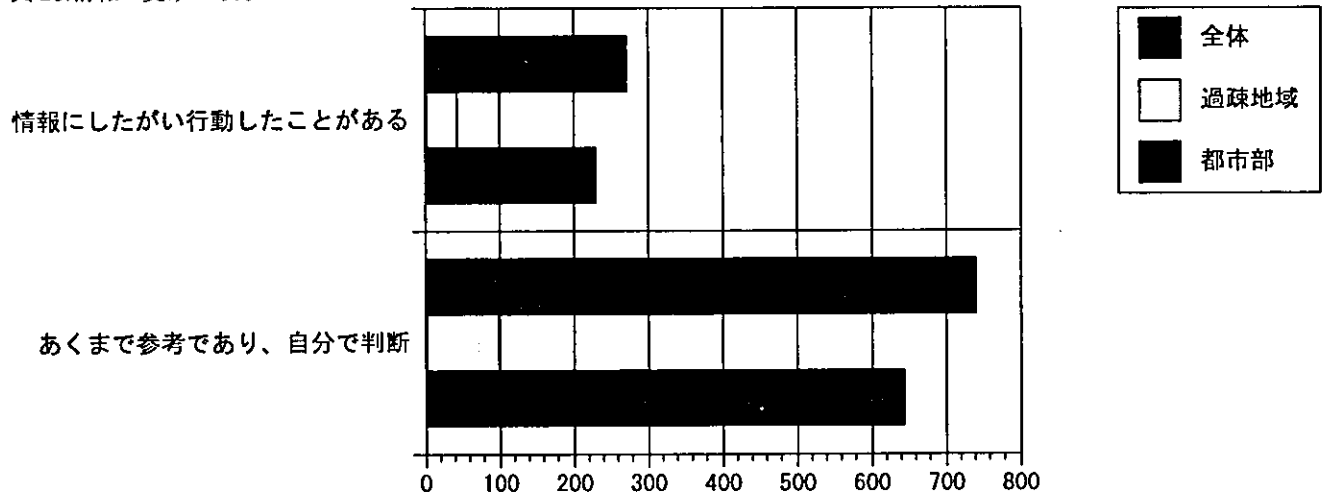
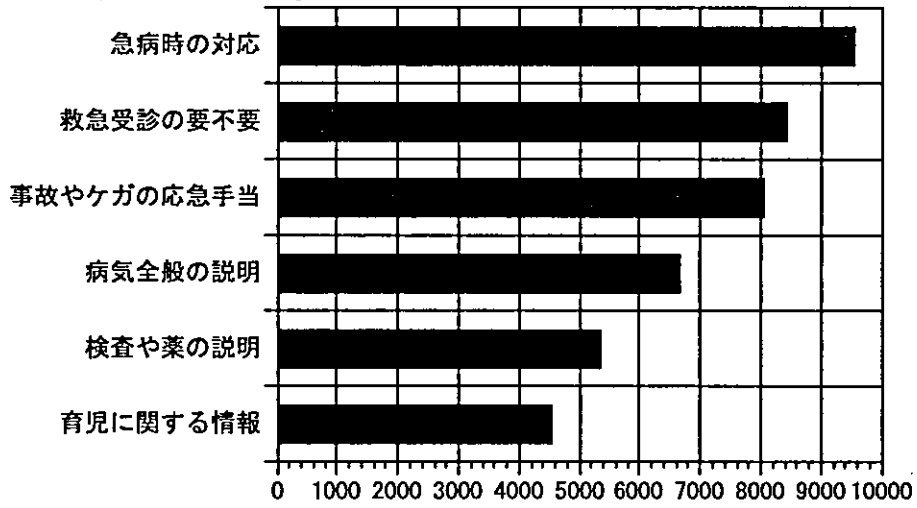


図 26.情報内容として求めるもの



その他に、現時点での医療機関情報を求める声が多い。

東京都子ども医療ガイド「TOPページ」アクセス件数

—平成16年(暦年)—

	1月	2月	3月	4月	5月	6月	7月	8月	9月	10月	11月	12月	合計
件数	17,093 (12.0%)	22,486 (15.8%)	11,572 (8.2%)	11,441 (8.1%)	11,771 (8.3%)	11,022 (7.8%)	10,017 (7.1%)	9,441 (6.7%)	9,414 (6.6%)	9,085 (6.4%)	9,508 (6.7%)	9,078 (6.4%)	141,928 (100.0%)
曜日	2,169	3,165	1,242	1,456	1,706	1,288	1,108	1,316	1,090	1,285	1,358	995	18,178 (12.8%)
月	2,282	3,369	2,069	1,611	2,030	1,678	1,466	1,686	1,304	1,217	1,717	1,235	21,664 (15.3%)
火	2,306	3,239	1,969	1,658	1,611	1,923	1,400	1,659	1,352	1,333	1,345	1,526	21,321 (15.0%)
水	2,461	3,707	1,954	1,602	1,630	1,902	1,535	1,289	1,658	1,234	1,332	1,541	21,845 (15.4%)
木	2,573	3,463	1,604	1,965	1,622	1,528	1,605	1,295	1,658	1,224	1,524	1,438	21,499 (15.1%)
金	2,641	3,260	1,451	1,859	1,553	1,494	1,643	1,253	1,319	1,586	1,253	1,377	20,689 (14.6%)
土	2,661	2,283	1,283	1,290	1,619	1,209	1,260	943	1,033	1,206	979	966	16,732 (11.8%)

※1 東京都子ども医療ガイドは平成15年10月に開設したが、開設当初は相当数のアクセス(約18,000件/日)があったため、平成16年中のデータを集計した。

※2 「TOPページ」へのアクセス件数であり、「TOPページ」以外への直接リンクや同一人による複数コンテンツへのアクセスがあるため、別紙「東京都子ども医療ガイドのアクセス件数」とは一致しない。

東京都こども医療ガイドのアクセス件数 —平成16年（暦年）—

(単位：件)

提 供 項 目	合 計	タイプ別内訳		
		会 話	音 声 ガ イ ド	モ バ イ ル
合計	1,832,072
トップページ	141,928	—	—	—
病気やケガの対処のしかた	424,757	7,300	353,037	64,420
メニューページ	77,845	1,288	41,415	35,142
熱が出た	77,183	1,994	69,643	5,546
けいれんを起こした	15,737	267	13,892	1,578
発疹が出た	26,215	368	23,820	2,027
咳が出る	21,397	400	18,592	2,405
ゼイゼイする	17,373	317	15,354	1,702
鼻水、鼻づまり	20,525	334	17,258	2,933
吐いた	22,943	526	20,128	2,289
下痢をした	23,108	266	20,633	2,209
便に血が混じる	11,786	108	10,808	870
食欲がない	11,469	124	10,749	596
便秘した	12,019	195	11,002	822
頭を痛がる	9,715	109	8,693	913
胸を痛がる	5,482	50	4,984	448
お腹を痛がる	13,241	232	12,211	798
耳を痛がる	12,789	180	11,853	756
関節を痛がる	8,446	149	7,558	739
泣き止まない	11,402	111	10,417	874
異物を飲み込んだ	11,758	130	10,993	635
鼻血が出た	14,324	152	13,034	1,138
病気の基礎知識	595,858	3,614	468,680	123,564
メニューページ	75,967	102	44,138	31,727
こどものからだの特徴	6,904	929	3,468	2,507
身長、体重の発育	13,940	48	8,663	5,229
運動発達について	7,819	102	6,203	1,514
精神発達について	13,032	194	8,513	4,325
月ごと、年齢ごとの赤ちゃんの様子	36,875	46	24,488	12,341
歯の生え方、歯の生え代わり	19,078	133	12,748	6,197
予防接種について	25,193	189	18,006	6,998
麻疹（はしか）	26,921	102	20,820	5,999
風疹（3日はしか）	24,869	119	21,976	2,774
水痘（水ぼうそう）	53,238	262	49,117	3,859
インフルエンザ	25,875	168	21,808	3,899
突発性発疹	88,017	105	83,305	4,607
アトピー性皮膚炎	19,148	153	15,428	3,567
肺炎	16,180	154	12,434	3,592
喘息	17,415	113	13,430	3,872
けいれん（ひきつけ）	22,903	118	18,727	4,058
脳炎・髄膜炎	32,642	249	28,868	3,525
急性胃腸炎	35,956	68	31,917	3,971
腸重積	11,014	110	8,572	2,332
薬の注意や使い方	9,811	83	7,754	1,974
頭をぶつけた	8,721	24	5,495	3,202
やけどした	4,340	43	2,802	1,495

東京都こども医療ガイドのアクセス件数 —平成16年（暦年）—

（単位：件）

提 供 項 目	合 計	タイプ別内訳		
		会 話	音 声 ガ イ ド	モ バ イ ル
子育てアドバイス	599,663	2,867	458,222	138,574
メニューページ	72,955	658	49,053	23,244
沐浴のしかた	14,879	71	10,953	3,855
スキンケアのコツ	14,052	87	9,680	4,285
ミルクと離乳食の進め方	48,444	144	33,442	14,858
衣類の選び方	10,388	75	6,517	3,796
睡眠のトラブル	37,314	152	24,185	12,977
外遊びのすすめ	19,068	110	12,940	6,018
指しゃぶり、爪かみ	45,464	124	36,898	8,442
チック	56,510	62	49,288	7,160
左きき	11,109	48	8,748	2,313
親から離れない	14,411	66	11,303	3,042
他の子と遊べない、ぶつ、嘔む	15,454	60	11,794	3,600
赤ちゃん返り	12,315	41	10,469	1,805
反抗期	39,651	163	35,252	4,236
トイレトレーニング	14,606	118	11,161	3,327
卒乳	27,839	75	24,373	3,391
体重が増えない	8,669	75	6,398	2,196
背が低い	4,336	34	3,479	823
言葉が遅い	10,478	59	8,274	2,145
ハイハイをしない	6,573	35	5,398	1,140
ミルクを飲まない	13,433	52	11,402	1,979
離乳食を食べない	16,610	56	14,617	1,937
少食	5,878	29	4,535	1,314
好き嫌が多い	5,849	38	4,566	1,245
おはし、スプーン等のしつけ	7,458	62	5,647	1,749
事故の予防	5,622	47	4,267	1,308
SIDSの予防	2,318	12	1,865	441
かかりつけ医の探し方	6,435	56	4,919	1,460
健康診査の受け方	4,760	12	3,097	1,651
予防接種の受け方	12,309	71	9,580	2,658
医療費助成制度	14,020	90	9,605	4,325
育児相談の利用のしかた	7,208	35	4,100	3,073
乳歯を大切に	13,248	50	10,417	2,781
その他コンテンツ	69,866	1,600	42,672	25,594
お医者さんを探す	25,901	397	15,422	10,082
相談窓口	9,885	82	5,757	4,046
チュートリアル（会話練習）	787	787	—	—
リンク集	4,664	36	2,390	2,238
京子ママファミリープロフィール	2,025	22	2,003	—
詳細	4,401	31	4,370	—
お知らせ一覧	4,333	40	2,047	2,246
利用者アンケート	2,449	10	1,064	1,375
ご意見・お問い合わせ	2,098	11	964	1,123
よくある質問	2,127	44	2,083	—
このサイトの使い方	3,607	70	2,076	1,461
ご利用上の注意	4,347	10	1,314	3,023
サイトマップ	3,242	60	3,182	—

別添資料 1

ONLINE QQ

こどもの救急

ONLINE QQ おりまさんためのあひるのこどもサイト

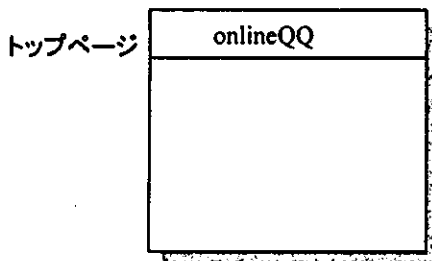


こどもの救急

対象年齢
1か月～6歳

ONLINEQQ
こどもの救急ホーム

合計で88ページの制作となります。

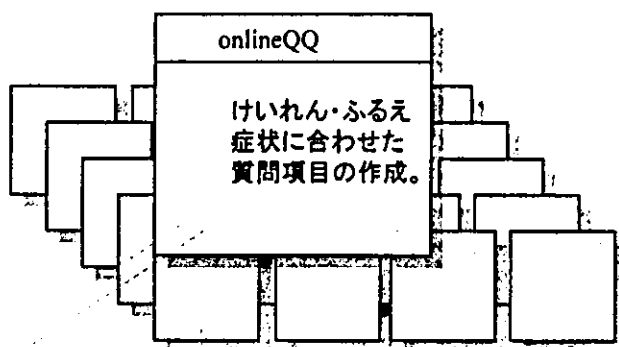


onlineQQ子供の救急
サイトのトップページ。
このホームページは6歳くらいまでの
乳幼児を対象とした小児救急のページです。
示されたお子さんの症状から、急患診療所に行くべきか、
心配のない症状なのか一応の目安を提供していきます。

気になる症状を左から選
んでクリックしてください。

- ・発熱(38℃以上)
- ・吐き気
- ・咳ゼエゼエする
- ・腹痛・便秘
- ・皮膚のプツプツ
- ・下痢
- ・泣き止まない
- ・おしっこが出ない
- ・意識がない
- ・耳が痛い
- ・頭痛
- ・誤飲
- ・ウンチが変
- ・鼻血
- ・動物に咬まれた、
- ・虫にさされた
- ・やけど
- ・頭をぶつけた・打った

クリック後、各項目へ



各症状19項目分のページ

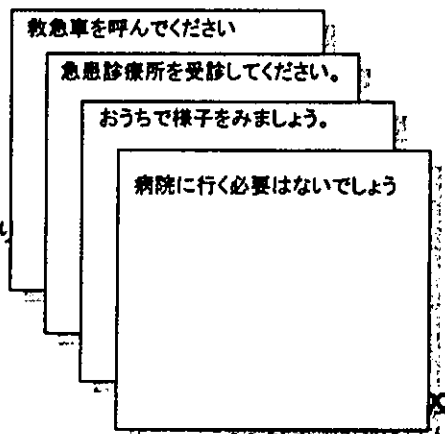
各症状19項目分の頁
× 回答1~4パターン

● お子さんにあてはまる項目にチェックしてください。

- 01 生後6ヶ月以下である。
- 02 生後6ヶ月~6歳以下である。
- 03 6歳以上である。
- 04 けいれんが止まっても、意識が戻らない。
- 05 くちびるが紫色で、呼吸が弱い。
- 06 初回の痙攣である。
- 07 けいれんが5分以上続く。
- 08 けいれん時、体温が38℃以下であった。
- 09 けいれんに左右差がある。
- 10 けいれんに、嘔吐、失禁をともなう。
- 11 けいれんの前に頭をぶつけた、打撲した。
- 12 何度も繰り返しけいれんがおこる。
- 13 すでに診断のついているけいれんで、今までにも何度かおこったことがあるけいれん発作(てんかん)。
- 14 けいれんかどうか分からない。

PHP使用

クリックの内容により
各結果を回答。



サイト制作



(有) モノマニアックス
東京都北区豊島8-17-10
〒114-0003
03-3912-0408

monomaniacs@sunny.ocn.ne.jp



よくある症状
発熱 (38℃以上)
けいれん・ふるえ
吐き気
せき・ゼゼエする
腹痛・便秘
皮膚のブツブツ
下痢
泣き止まない
おしっこが出ない
意識がない
目を痛がる
頭痛
酔飲
ウンチが変
鼻血
動物に咬まれた
虫に刺された
やけど
頭を強くぶつけた

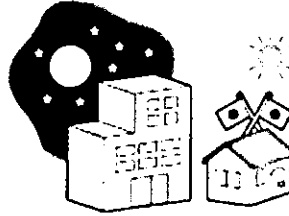
よくある救急
緊急時のLINK 緊急時のLINK 緊急時のLINK

- TOPページ
- サイトマップ
- インフォメーション
- このサイトについて
- リンク集

ONLINEQQ こどもの救急ホームページとは？

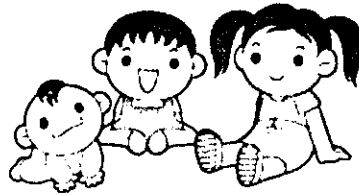
何に使うの？

夜間や休日などの診療時間外に病院を受診するかどうか、判断の目安を提供しています。



対象年齢は？

対象年齢は生後1ヵ月～6歳までのお子さんです。



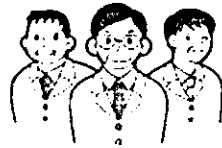
お願い

病院を受診するかどうかの最終的判断はおかあさんご自身で！



作ったのは…

このホームページは、厚生労働省研究班／社団法人 日本小児科学会により監修されています。



お問い合わせは左のメニューからお願いします。



役立ちます!
このサイトの活用方法
緊急時のLINK
緊急時のLINK
緊急時のLINK