

```

</component1>
<component1 typeCode="COMP">
  <medicationSupplyInstructions classCode="SPLY" moodCode="DEF">
    <code code="NB" codeSystem="0.430.1.12345.9.32" codeSystemName="ClinicalDrugBreakIndicator"
codeSystemVersion="1.0" displayName="分割指示なし"/>
  </medicationSupplyInstructions>
</component1>
<component1 typeCode="COMP">
  <medicationSupplyInstructions classCode="SPLY" moodCode="DEF">
    <code code="NB" codeSystem="0.430.1.12345.9.33" codeSystemName="ClinicalDrugMixIndicator"
codeSystemVersion="1.0" displayName="混合指示なし"/>
  </medicationSupplyInstructions>
</component1>
<component1 typeCode="COMP">
  <medicationSupplyInstructions classCode="SPLY" moodCode="DEF">
    <code code="NFT" codeSystem="0.430.1.12345.9.34" codeSystemName="SupplyWithFeedingTubeIndicator"
codeSystemVersion="1.0" displayName="経管チューブ指示なし"/>
  </medicationSupplyInstructions>
</component1>
</justifyingMedicationSupplyRequest>
</reason1>
</substanceAdministrationRequest>
</component1>
</medicationAdministrationRequest>
</component3>
<component3 typeCode="COMP">
  <sequenceNumber value="4"/>
  <medicationAdministrationRequest classCode="SBADM" moodCode="DEF">
    <text representation="TXT" mediaType="text/plain" integrityCheckAlgorithm="SHA-1">Rp4</text>
    <component1 typeCode="COMP">
      <sequenceNumber value="1"/>
      <substanceAdministrationRequest classCode="SBADM" moodCode="DEF">
        <code code="ISU" codeSystem="0.430.1.12345.10.9.1" codeSystemName="ClinicalDrugUsageType"
codeSystemVersion="1.0" displayName="不均等"/>
        <text representation="TXT" mediaType="text/plain" integrityCheckAlgorithm="SHA-1">朝2錠、昼1錠 毎食後</text>
        <routeCode code="PO" codeSystem="0.430.1.12345.10.9.2" codeSystemName="RouteOfAdministration"
codeSystemVersion="1.0" displayName="内服">
          <originalText representation="TXT" mediaType="text/plain" integrityCheckAlgorithm="SHA-1">内服</originalText>
        </routeCode>
        <doseCheckQuantity>
          <numerator value="3" unit="錠" xsi:type="PQ" xmlns:xsi="http://www.w3.org/2001/XMLSchema-instance"/>
          <denominator value="1" unit="d" xsi:type="PQ" xmlns:xsi="http://www.w3.org/2001/XMLSchema-instance"/>
        </doseCheckQuantity>
        <therapeuticAgent typeCode="TPA">
          <medication classCode="MANU">
            <manufacturedMedicationKind classCode="MMAT" determinerCode="KIND">
              <code code="1052718" codeSystem="0.430.1.12345.10.9.2" codeSystemName="ClinicalDrugCode"
codeSystemVersion="1.0" displayName="プレドニン錠(5mg)/>
              <name>プレドニン錠(5mg)</name>
            </manufacturedMedicationKind>
          </medication>
        </therapeuticAgent>
      </component1 typeCode="COMP">
        <sequenceNumber value="1"/>

```

```

    <substanceAdministrationRequest classCode="SBADM" moodCode="DEF">
      <code code="ISU" codeSystem="0.430.1.12345.10.9.1" codeSystemName="ClinicalDrugUsageType"
codeSystemVersion="1.0" displayName="不均等"/>
      <routeCode code="PO" codeSystem="0.430.1.12345.10.9.2" codeSystemName="RouteOfAdministration"
codeSystemVersion="1.0" displayName="内服">
        <originalText representation="TXT" mediaType="text/plain" integrityCheckAlgorithm="SHA-1">内服</originalText>
      </routeCode>
      <doseQuantity value="2" unit="{錠}" xsi:type="PQ" xmlns:xsi="http://www.w3.org/2001/XMLSchema-instance"/>
    </substanceAdministrationRequest>
  </component1>
  <component1 typeCode="COMP">
    <sequenceNumber value="2"/>
    <substanceAdministrationRequest classCode="SBADM" moodCode="DEF">
      <code code="ISU" codeSystem="0.430.1.12345.10.9.1" codeSystemName="ClinicalDrugUsageType"
codeSystemVersion="1.0" displayName="不均等"/>
      <routeCode code="PO" codeSystem="0.430.1.12345.10.9.2" codeSystemName="RouteOfAdministration"
codeSystemVersion="1.0" displayName="内服">
        <originalText representation="TXT" mediaType="text/plain" integrityCheckAlgorithm="SHA-1">内服</originalText>
      </routeCode>
      <doseQuantity value="1" unit="{錠}" xsi:type="PQ" xmlns:xsi="http://www.w3.org/2001/XMLSchema-instance"/>
    </substanceAdministrationRequest>
  </component1>
  <component2 typeCode="COMP">
    <medicationAdministrationInstructions classCode="SBADM" moodCode="DEF">
      <code code="UIS_3" codeSystem="0.430.1.12345.10.9.27" codeSystemName="ClinicalDrugUsageCode"
codeSystemVersion="1.0" displayName="1日2回 朝・昼 毎食後"/>
    </medicationAdministrationInstructions>
  </component2>
  <component2 typeCode="COMP">
    <medicationAdministrationInstructions classCode="SBADM" moodCode="DEF">
      <code code="M" codeSystem="0.430.1.12345.10.9.4" codeSystemName="AdministrationStartTimingCode"
codeSystemVersion="1.0" displayName="朝から"/>
    </medicationAdministrationInstructions>
  </component2>
  <component2 typeCode="COMP">
    <medicationAdministrationInstructions classCode="SBADM" moodCode="DEF">
      <code code="Q1D" codeSystem="0.430.1.12345.10.9.5" codeSystemName="AdministrationRepeatPattern"
codeSystemVersion="1.0" displayName="毎日"/>
    </medicationAdministrationInstructions>
  </component2>
  <reason1 typeCode="RSON">
    <justifyingMedicationSupplyRequest classCode="SPLY" moodCode="DEF">
      <repeatNumber operator="1"/>
      <quantity value="12" unit="{錠}"/>
      <component1 typeCode="COMP">
        <medicationSupplyInstructions classCode="SPLY" moodCode="DEF">
          <code code="NC" codeSystem="0.430.1.12345.9.31" codeSystemName="ClinicalDrugCrushIndicator"
codeSystemVersion="1.0" displayName="粉碎指示なし"/>
        </medicationSupplyInstructions>
      </component1>
      <component1 typeCode="COMP">
        <medicationSupplyInstructions classCode="SPLY" moodCode="DEF">
          <code code="B" codeSystem="0.430.1.12345.9.32" codeSystemName="ClinicalDrugBreakIndicator"
codeSystemVersion="1.0" displayName="分割指示"/>

```

```

        </medicationSupplyInstructions>
    </component1>
    <component1 typeCode="COMP">
        <medicationSupplyInstructions classCode="SPLY" moodCode="DEF">
            <code code="NB" codeSystem="0.430.1.12345.9.33" codeSystemName="ClinicalDrugMixIndicator"
codeSystemVersion="1.0" displayName="混合指示なし"/>
        </medicationSupplyInstructions>
    </component1>
    <component1 typeCode="COMP">
        <medicationSupplyInstructions classCode="SPLY" moodCode="DEF">
            <code code="FT" codeSystem="0.430.1.12345.9.34" codeSystemName="SupplyWithFeedingTubeIndicator"
codeSystemVersion="1.0" displayName="経管チューブ指示"/>
        </medicationSupplyInstructions>
    </component1>
</justifyingMedicationSupplyRequest>
</reason1>
</substanceAdministrationRequest>
</component1>
</medicationAdministrationRequest>
</component3>
<component3 typeCode="COMP">
    <sequenceNumber value="5"/>
    <medicationAdministrationRequest classCode="SBADM" moodCode="DEF">
        <text representation="TXT" mediaType="text/plain" integrityCheckAlgorithm="SHA-1">Rp5</text>
        <component1 typeCode="COMP">
            <sequenceNumber value="1"/>
            <substanceAdministrationRequest classCode="SBADM" moodCode="DEF">
                <code code="IAN" codeSystem="0.430.1.12345.10.9.1" codeSystemName="ClinicalDrugUsageType"
codeSystemVersion="1.0" displayName="頓用"/>
                <text representation="TXT" mediaType="text/plain" integrityCheckAlgorithm="SHA-1">1回1錠 疼痛時</text>
                <routeCode code="PO" codeSystem="0.430.1.12345.10.9.2" codeSystemName="RouteOfAdministration"
codeSystemVersion="1.0" displayName="内服">
                    <originalText representation="TXT" mediaType="text/plain" integrityCheckAlgorithm="SHA-1">内服</originalText>
                </routeCode>
                <doseQuantity value="1" unit="[錠]" xsi:type="PQ" xmlns:xsi="http://www.w3.org/2001/XMLSchema-instance"/>
                <therapeuticAgent typeCode="TPA">
                    <medication classCode="MANU">
                        <manufacturedMedicationKind classCode="MMAT" determinerCode="KIND">
                            <code code="1007954" codeSystem="0.430.1.12345.10.9.2" codeSystemName="ClinicalDrugCode"
codeSystemVersion="1.0" displayName="ボルタレン錠(25ml)"/>
                            <name>ボルタレン錠(25ml)</name>
                        </manufacturedMedicationKind>
                    </medication>
                </therapeuticAgent>
            </component2 typeCode="COMP">
                <medicationAdministrationInstructions classCode="SBADM" moodCode="DEF">
                    <text representation="TXT" mediaType="text/plain" integrityCheckAlgorithm="SHA-1">1日2回まで</text>
                </medicationAdministrationInstructions>
            </component2>
            <component2 typeCode="COMP">
                <medicationAdministrationInstructions classCode="SBADM" moodCode="DEF">
                    <code code="UIN_1" codeSystem="0.430.1.12345.10.9.27" codeSystemName="ClinicalDrugUsageCode"
codeSystemVersion="1.0" displayName="疼痛時"/>
                </medicationAdministrationInstructions>
            </component2>
        </component1>
    </substanceAdministrationRequest>
</component3>

```

```

</component2>
<component2 typeCode="COMP">
  <medicationAdministrationInstructions classCode="SBADM" moodCode="DEF">
    <code code="UIN_2" codeSystem="0.430.1.12345.10.9.27" codeSystemName="ClinicalDrugUsageCode"
codeSystemVersion="1.0" displayName="かゆい時"/>
  </medicationAdministrationInstructions>
</component2>
<reason1 typeCode="RSON">
  <justifyingMedicationSupplyRequest classCode="SPLY" moodCode="DEF">
    <repeatNumber operator="1"/>
    <quantity value="10" unit="{錠}"/>
    <component1 typeCode="COMP">
      <medicationSupplyInstructions classCode="SPLY" moodCode="DEF">
        <code code="NC" codeSystem="0.430.1.12345.9.31" codeSystemName="ClinicalDrugCrushIndicator"
codeSystemVersion="1.0" displayName="粉碎指示なし"/>
      </medicationSupplyInstructions>
    </component1>
    <component1 typeCode="COMP">
      <medicationSupplyInstructions classCode="SPLY" moodCode="DEF">
        <code code="NB" codeSystem="0.430.1.12345.9.32" codeSystemName="ClinicalDrugBreakIndicator"
codeSystemVersion="1.0" displayName="分割指示なし"/>
      </medicationSupplyInstructions>
    </component1>
    <component1 typeCode="COMP">
      <medicationSupplyInstructions classCode="SPLY" moodCode="DEF">
        <code code="NB" codeSystem="0.430.1.12345.9.33" codeSystemName="ClinicalDrugMixIndicator"
codeSystemVersion="1.0" displayName="混合指示なし"/>
      </medicationSupplyInstructions>
    </component1>
    <component1 typeCode="COMP">
      <medicationSupplyInstructions classCode="SPLY" moodCode="DEF">
        <code code="NFT" codeSystem="0.430.1.12345.9.34" codeSystemName="SupplyWithFeedingTubeIndicator"
codeSystemVersion="1.0" displayName="経管チューブ指示なし"/>
      </medicationSupplyInstructions>
    </component1>
  </justifyingMedicationSupplyRequest>
</reason1>
</substanceAdministrationRequest>
</component1>
</medicationAdministrationRequest>
</component3>
</OrderSetHeader>

```

厚生労働科学研究費補助金（医療技術評価総合研究事業）
分担研究報告書

電子カルテの相互運用に必要なメッセージの開発

資料 6 薬剤払い出し情報管理関連メッセージの設計

薬剤払い出し情報管理関連メッセージ

1. はじめに

本書は、神戸大学医学部附属病院の救急部門システムと電子カルテシステム間で使用される薬剤払い出し情報を管理するための一連のメッセージ群を定義する。

2. 業務フロー

本院の、救急部門における業務分析を行ない、電子カルテシステムと救急部門システム、セキル（薬剤自動払い出し機）、医事システム間で交換される情報の流れを、インタラクション図として整理した。図1に業務フローを示す。

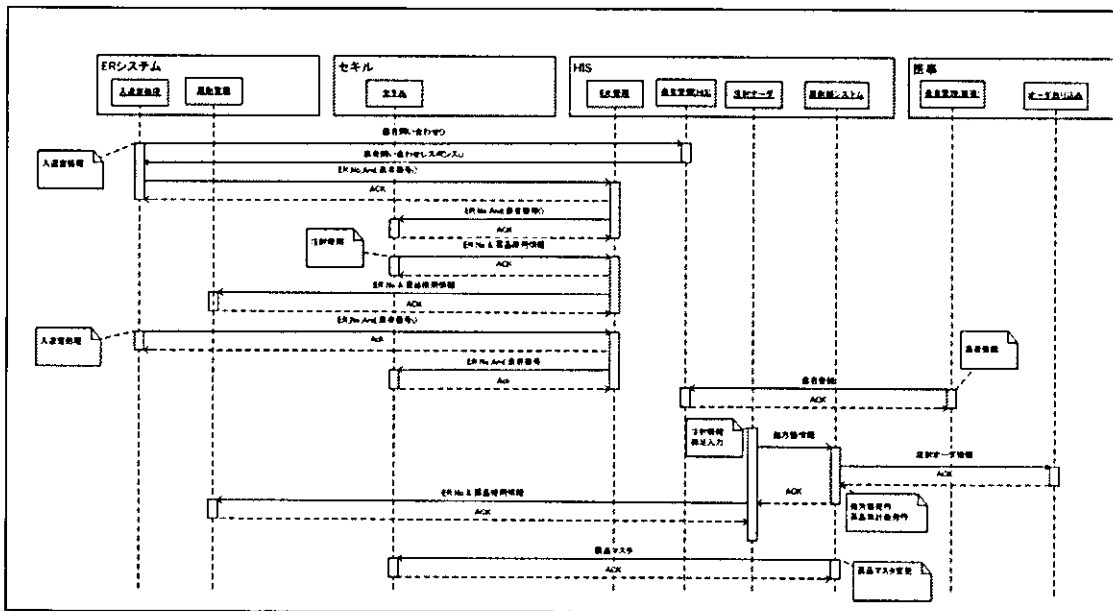


図1： 救急部門における薬剤払い出し業務関連の業務フロー

3. メッセージインタラクション

業務分析より、薬剤払い出し情報管理のためのメッセージインタラクションを定義した。インタラクションの定義は、現行のHL7バージョン3仕様で定義されている処方インタラクションを参考にしながら行なった。また、処方領域だけでなく、臨床検査領域や患者事務領域といった、他の領域のメッセージインタラクションの定義や命名規則に可能な限り従い、汎用的な定義となるようにした。結果として、患者の受付と入退室、薬剤払い出し、

処方オーダー情報の確定など、関係する 10 個のメッセージインタラクションを定義した。それらのインタラクションで使用するメッセージ型については、昨年度開発した処方オーダーシステム向けに開発したメッセージ群を利用し、必要なものについては新規に定義した。

1. 患者検索インタラクション

1.1 Get Person Demographics Query (QUPA_IN101101) (患者検索 ER→HIS)

Sending Role	Person Registry Query Placer	QUPA_AR101101
Receiving Role	Person Registry Query Fulfiller	QUPA_AR101102
Trigger Event	Person Registry Get Demographics Query	QUPA_TE101101
Transmission Wrapper	Send Message Payload	MCCI_MT000100
Control Act Wrapper	Query · QBP Execute Specification	QUQI_MT020001
Message Type	Person Registry Get Demographics Query	QUPA_MT101101

1.2 Get Person Demographics Response (QUPA_IN101102)(患者検索結果) (HIS→ER)

Sending Role	Person Registry Query Fulfiller	QUPA_AR101102
Receiving Role	Person Registry Query Placer	QUPA_AR101101
Trigger Event	Person Registry Get Demographics Response	QUPA_TE101102
Transmission Wrapper	Send Message Payload	MCCI_MT000100
Control Act Wrapper	Query · General Complete Response	QUQI_MT120001
Message Type	Person Registry Get Demographics Query Response	QUPA_MT101102

2. 救急部入室/退室

2.1 Emergency Encounter Started (PRPA_IN403001) (ER入室 ER番号)

PRPA_IN403001 (ER→HIS)

PRPA_IN403011(HIS→セキル)

Sending Role	Emergency Encounter Event Normal Informer	PRPA_AR403003
Receiving Role	Emergency Encounter Event Normal Tracker	PRPA_AR403004
Trigger Event	Emergency Encounter Event Activate Notification	PRPA_TE403001
Transmission Wrapper	Send Message Payload	MCCI_MT000100
Control Act Wrapper	Control Act · Information	MCAI_MT700202
Message Type	Emergency Encounter Event Activate	PRPA_MT403001

2.2 Emergency Encounter Ended (PRPA_IN403003) (ER退室)

PRPA_IN403003 (ER→HIS)

PRPA_IN403013 (HIS→セキル)

Sending Role	Emergency Encounter Event Normal Informer	PRPA_AR403003
Receiving Role	Emergency Encounter Event Normal Tracker	PRPA_AR403004
Trigger Event	Emergency Encounter Event Complete Notification	PRPA_TE403003
Transmission Wrapper	Send Message Payload	MCCI_MT000100
Control Act Wrapper	Control Act · Information	MCAI_MT700202
Message Type	Emergency Encounter Event Complete	PRPA_MT403003

3. 薬品使用情報

3.1 Community Supply Complete (PORX_IN122030) (注射使用) セキル→HIS PORX_IN122030

Sending Role	Community Pharmacy System	PORX_AR120000
Receiving Role	Community Physician System	PORX_AR110000
Trigger Event	Pharmacy Supply Event Complete, Notification	PORX_TE022030
Transmission Wrapper	Send Message Payload	MCCI_MT000100
Control Act Wrapper	Control Act - Action - PORX Domain	MCAI_MT708201
Message Type	Community combined event	PORX_MT134000

3.2 Community Supply Complete (PORX_IN122030) (注射使用) HIS→ER PORX_IN122031

Sending Role	Combined Event Informer	PORX_AR184030
Receiving Role	Combined Event Tracker	PORX_AR184040
Trigger Event	Pharmacy Supply Event Complete, Notification	PORX_TE022030
Transmission Wrapper	Send Message Payload	MCCI_MT000100
Control Act Wrapper	Control Act - Action - PORX Domain	MCAI_MT708201
Message Type	Community combined event	PORX_MT134000

4. 注射オード補足入力後

4.1 Community Combined Order revise, Notification (PORX_IN131150JP01) HIS→ER

Sending Role	Pharmacy Combined Order Global Informer	PORX_AR082040JP01
Receiving Role	Pharmacy Combined Order Global Tracker	PORX_AR082050JP01
Trigger Event	Pharmacy Combined Order Revise	PORX_TE031120JP01
Transmission Wrapper	Send Message Payload	MCCI_MT000100
Control Act Wrapper	Control Act - Action - PORX Domain	MCAI_MT708201
Message Type	Community Combined Request, Revise	PORX_MT132100JP01

5. 薬剤マスタ

5.1 New Medication Master File Added(PORX_IN203010JP01) 採用薬品登録

Sending Role	Medication Master File Comprehensive Informer	PORX_AR203001JP01
Receiving Role	Medication Master File Comprehensive Tracker	PORX_AR203002JP01
Trigger Event	New Medication Master File Added	PORX_TE203010JP01
Transmission Wrapper	Send Message Payload	MCCI_MT000100
Control Act Wrapper	Registry □ role target	MFMI_MT700701
Message Type	Medication Activate	PORX_MT203010JP01

これらのインタラクションの関連を、インタラクション図として図2に示す。

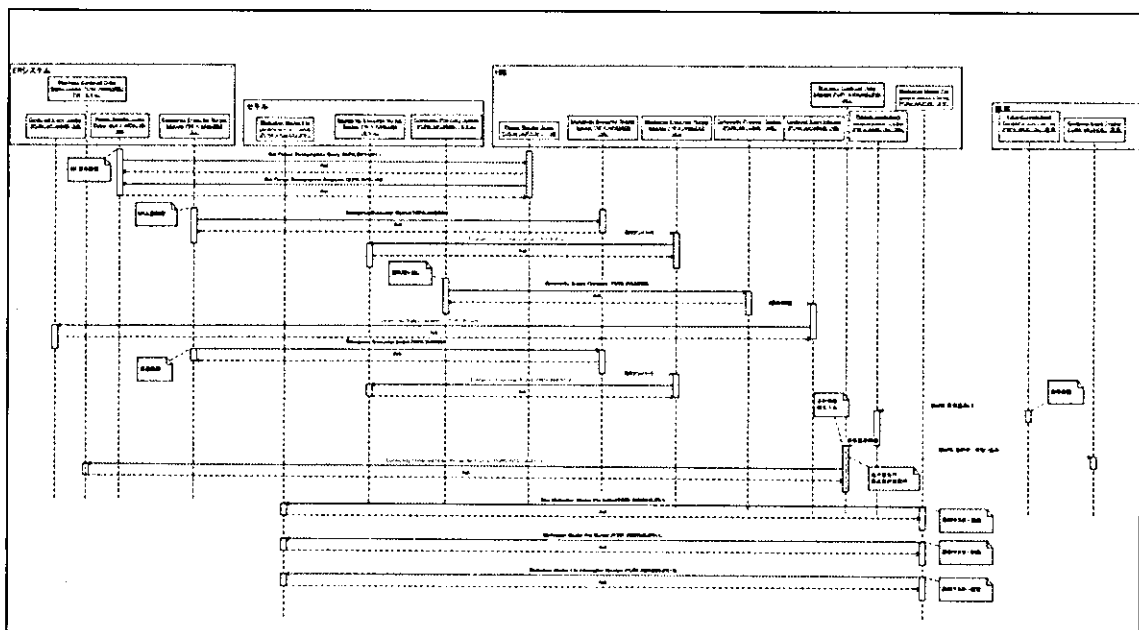


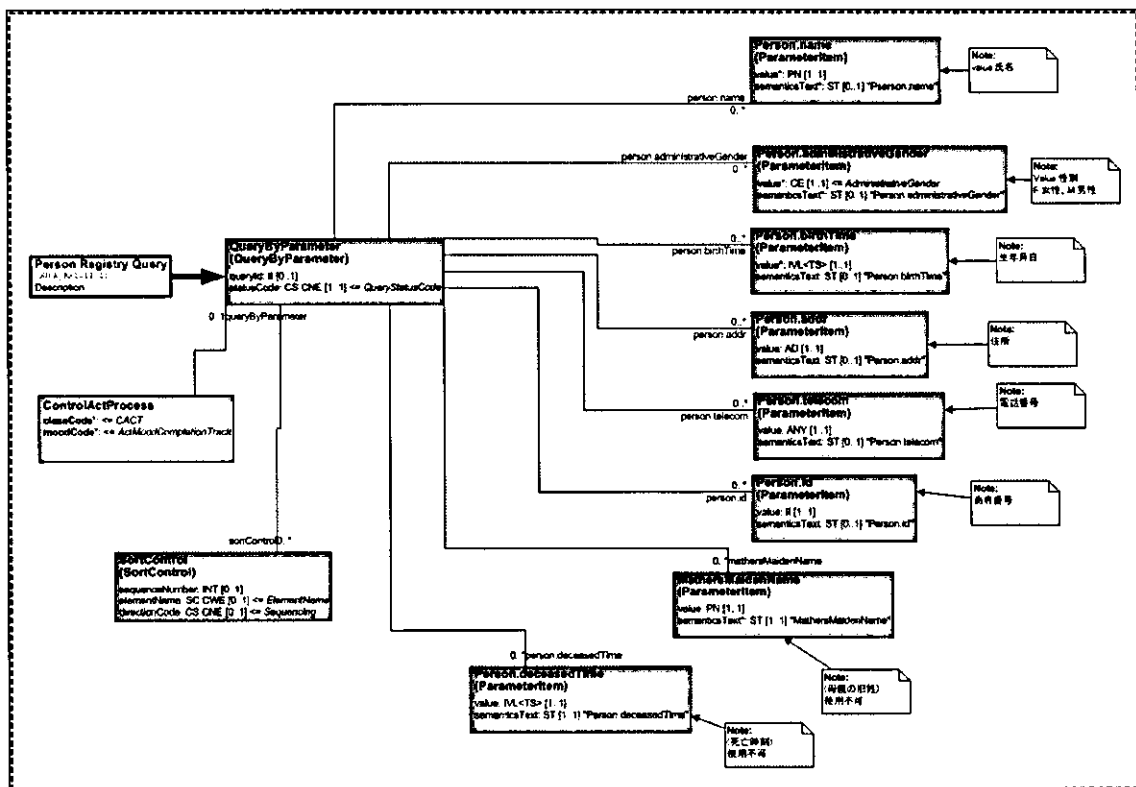
図2： 薬剤払い出し情報管理関連メッセージインタラクション

4. メッセージマッピングと詳細化メッセージ情報モデル

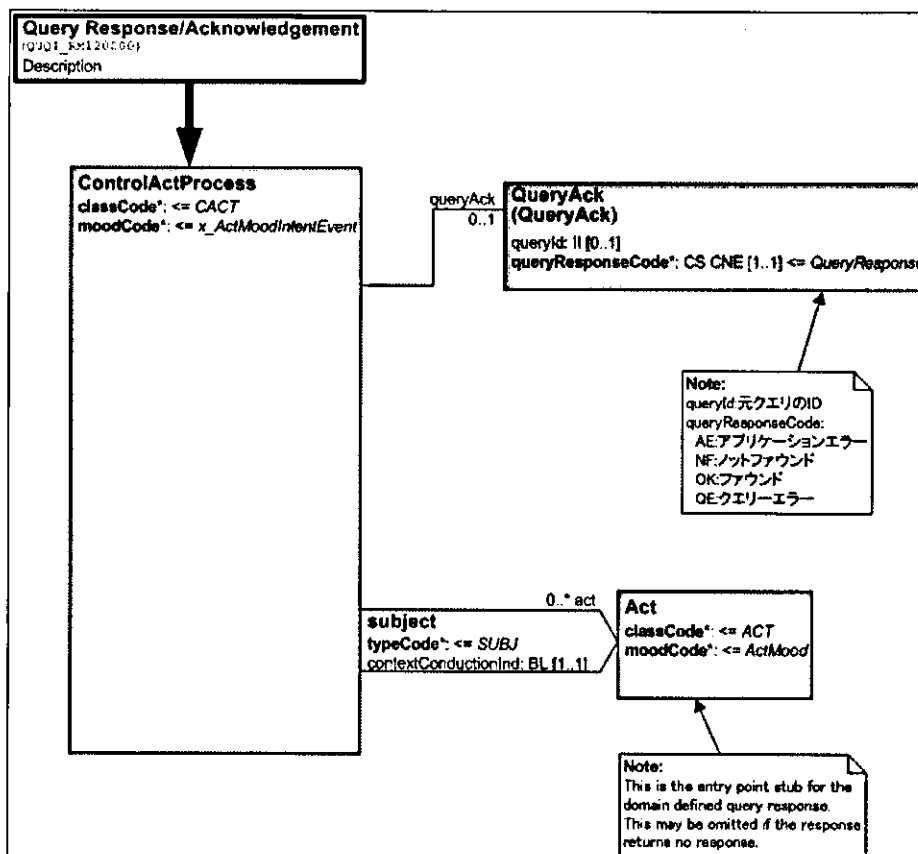
以下に、開発したメッセージの詳細化メッセージ情報モデル、及び、データ項目のマッピングを示す。

4.1. 患者検索

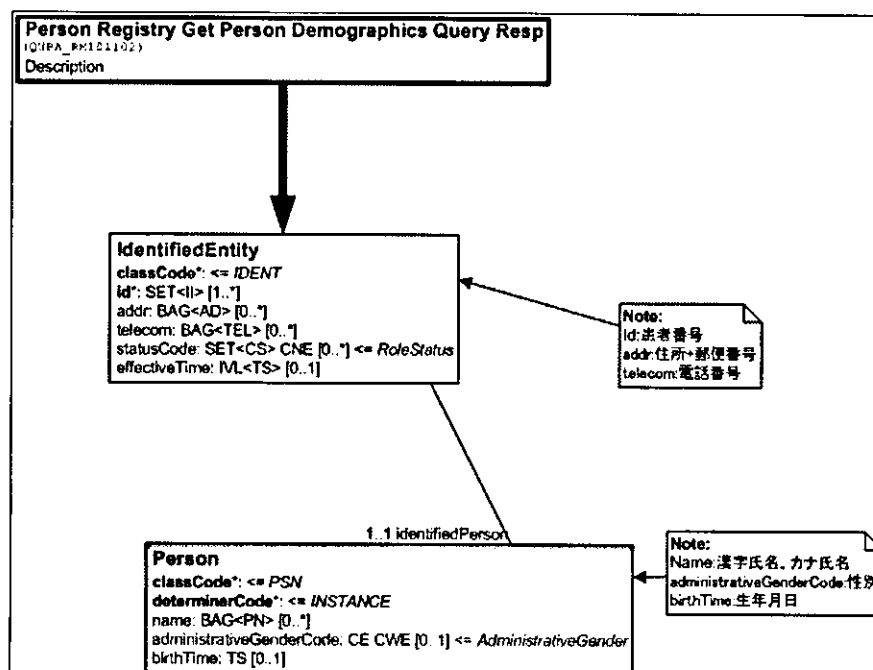
患者検索メッセージ (QUPA_RM101101)



患者検索応答メッセージ (QUQL_RM120000)

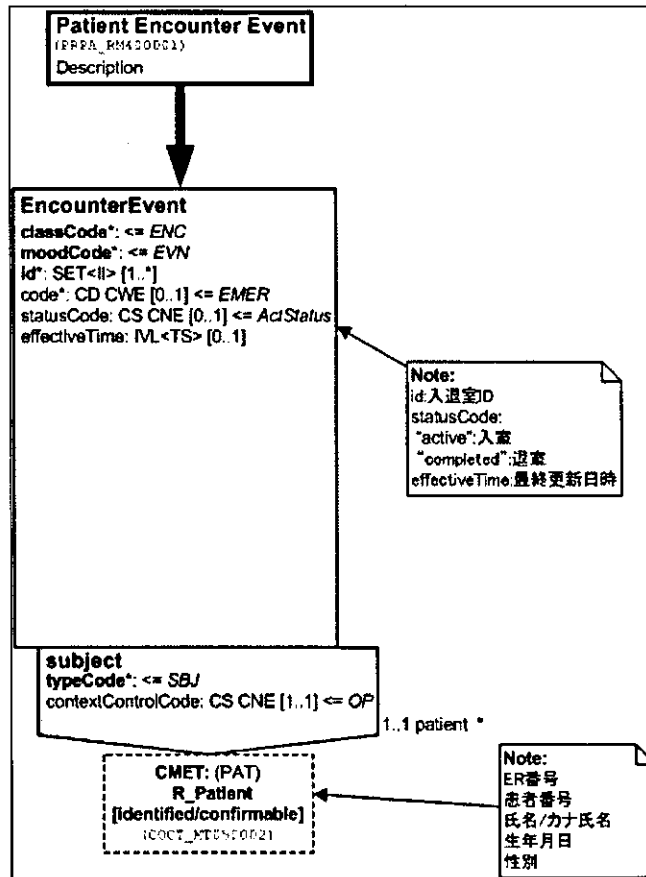


患者検索応答メッセージペイロード (QUPA_RM101102)

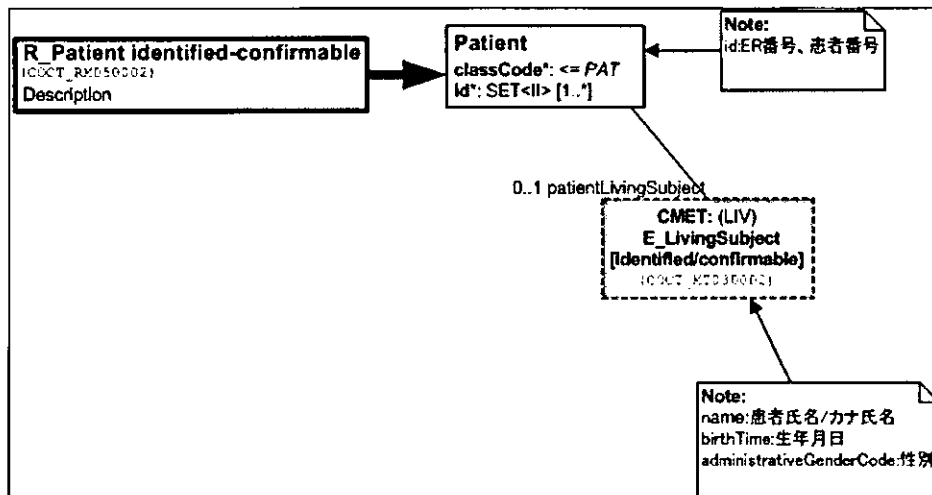


4.2. 救急部入退室

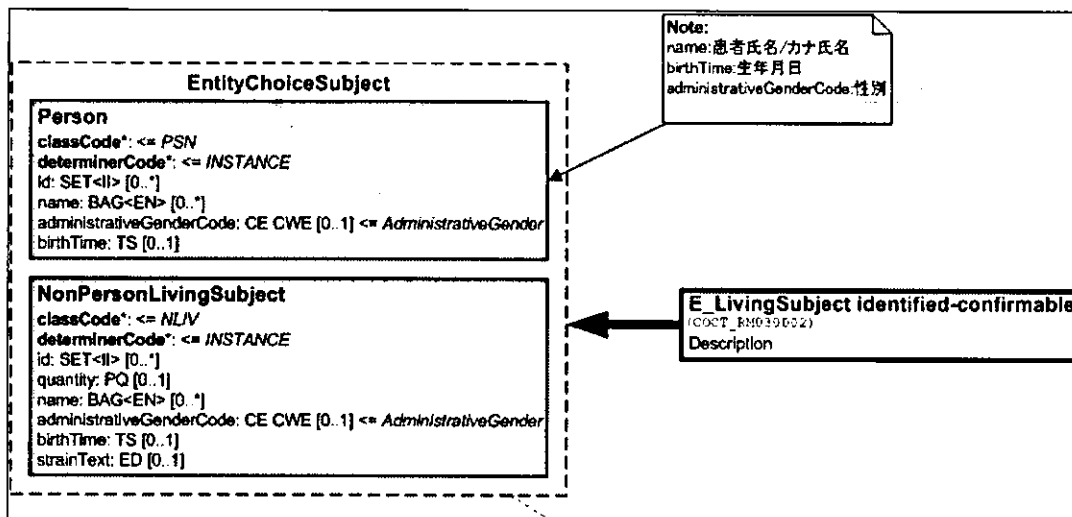
患者入退室管理 (PRPA_RM400001)



患者情報 CMET (COCT_RM050002)

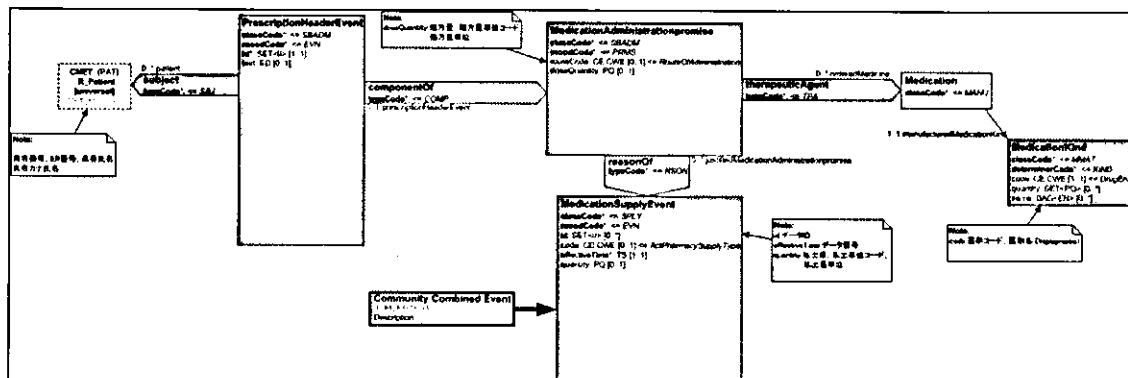


患者(人)情報 CMET (COCT_RM030002)

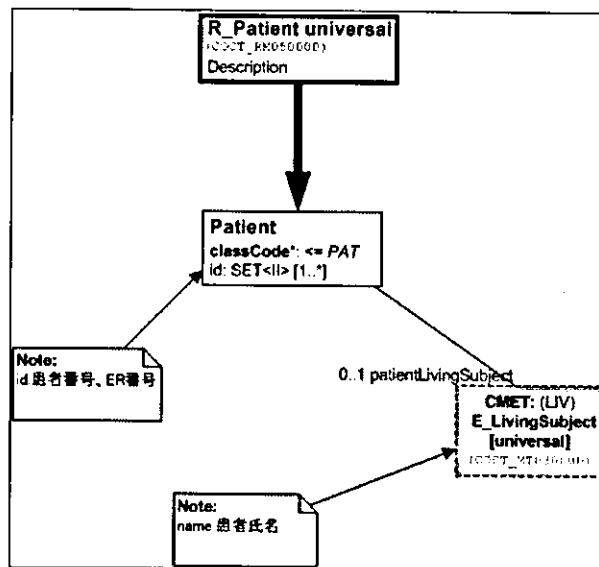


4.3. 薬品使用情報

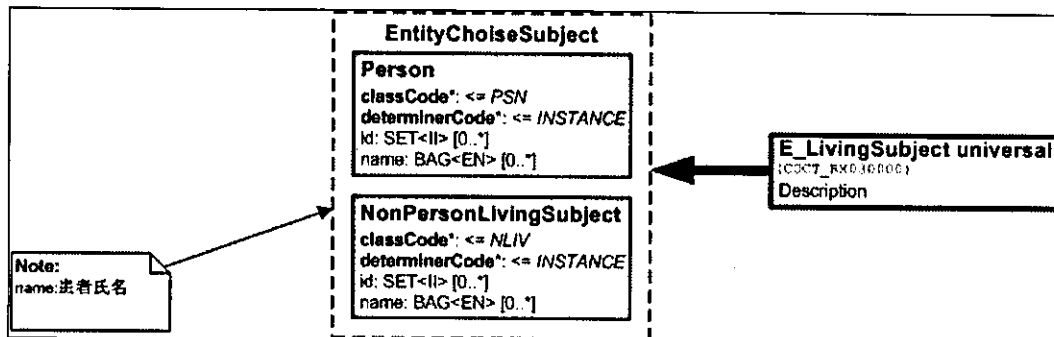
薬品使用通知 (PORX_RM134000)



患者情報 CMET (COCT_RM050000)

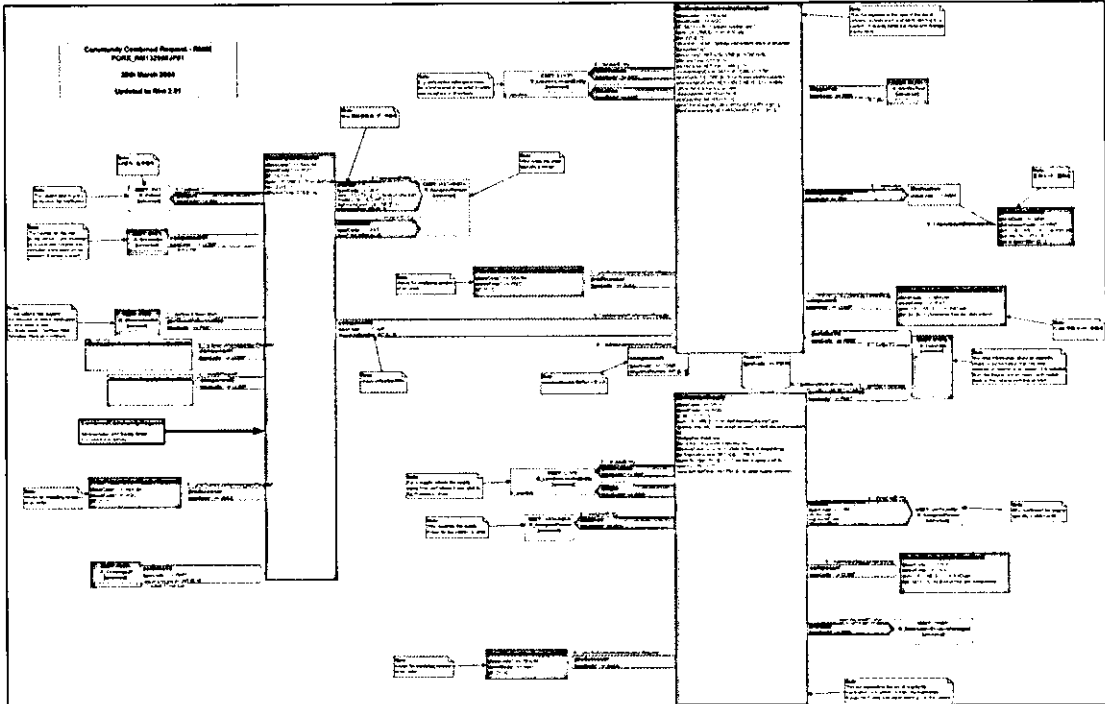


患者(人)情報 CMET (COCT_RM030000)

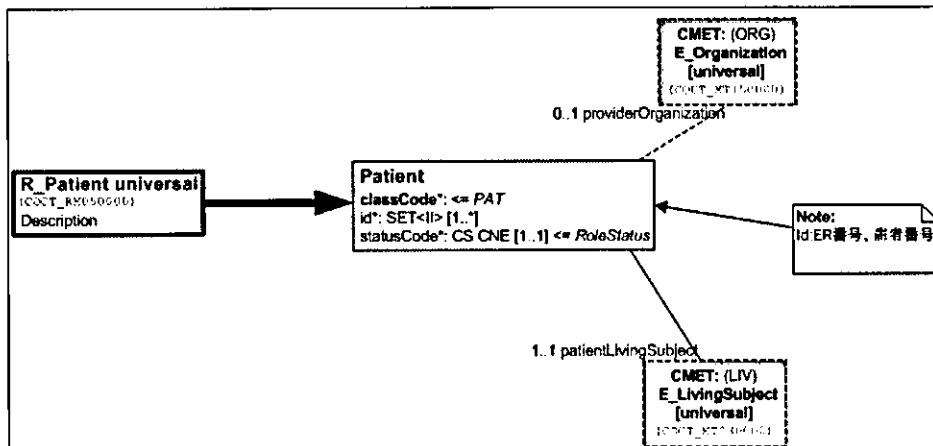


4.4. 注射オーダ補足入力

注射オーダ (PORX_RM132000)

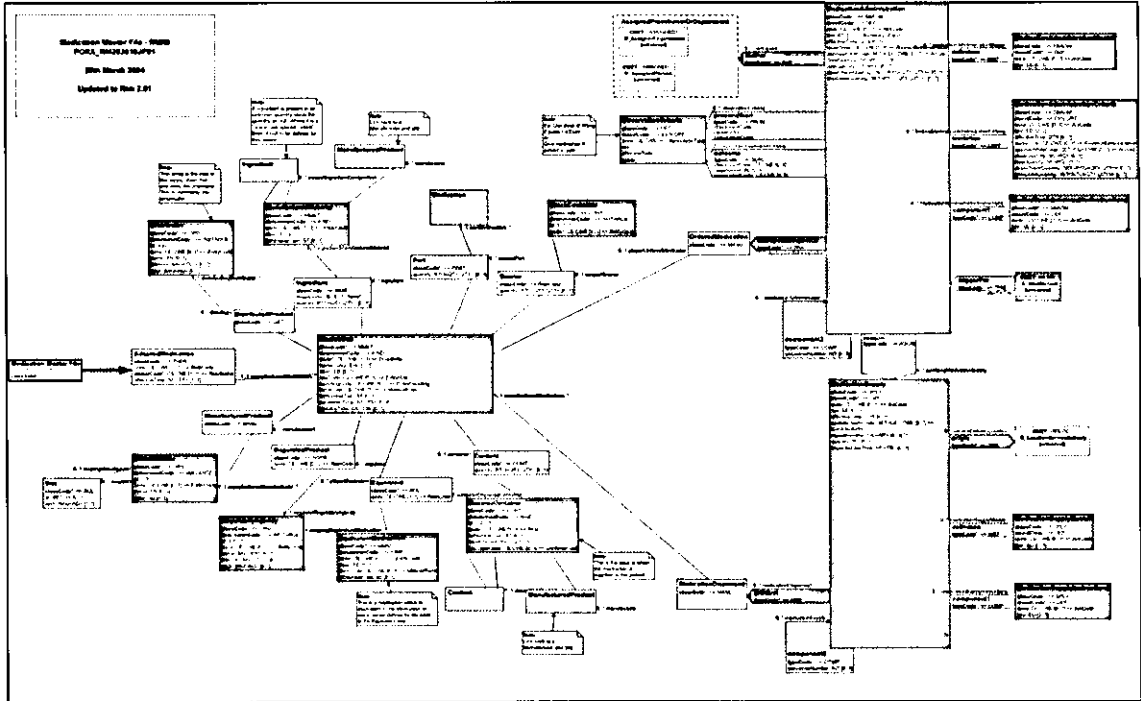


患者情報 CMET (COCT_RM050000)



4.5. 薬剤マスタ情報

薬品マスタ情報 (PORX_RM203010JP01)



厚生労働科学研究費補助金（医療技術評価総合研究事業）
分担研究報告書

HL7バージョン3薬品マスタメッセージの開発

主任研究者 坂本 憲広 神戸大学医学部附属病院 教授
分担研究者 星本 弘之 神戸大学医学部附属病院 助手
分担研究者 増田 剛 神戸大学医学部附属病院 講師

研究要旨

近年、医薬品情報の増大化、複雑化により、医薬品の適正使用や安全性の確保に支障をきたす恐れがある。したがって、医薬品情報の標準化が必要である。特に、薬品マスタは処方設計時の医師の薬品選択の根拠となるものであるため早急な対応が望まれる。しかし、薬品マスタを始めとする医薬品情報は非常に複雑な構造を持つため標準化が難しい。そこで、本研究では、標準的な薬品マスタを開発するため、保健医療情報の交換規約であるHL7v3を用いてモデルを定義し、神戸大学病院、麻生飯塚病院の薬品マスタの記述を試みた。本研究で開発したモデルは、神戸大学病院で実運用されている薬品マスタにも適応可能であった。今後、他施設の薬品マスタについても検討していくことで、標準的な薬品マスタになりえると考えられる。

A. 研究目的

近年、医薬品情報は増大化、複雑化しており、その取り扱いは非常に困難なものとなっている。その為、医薬品の適正使用や安全性の確保に支障をきたす恐れがあり、医薬品情報の標準化が望まれている。特に、各医療施設の医薬品の情報源となる薬品マスタについては早急に対応する必要がある。しかし、薬品マスタを始めとする医薬品情報は非常に複雑な構造を持つため標準化が難しい。HL7は国際的な医療情報の標準化規格であるが、現在開発中のバージョン3はバージョン2に比べ記述力が優れており、医薬品情報にも対応可能であると考えられる。また、今後、電子カルテシステム、薬歴管理システム等への応用が期待されている。そこで、本研究では、HL7バージョン3

薬品マスタモデルを定義し、実際に神戸大学病院の薬品マスタを記述することで、標準的な薬品マスタの開発の可能性について検討する。

B. 研究方法

HL7バージョン3では医療分野の各領域におけるメッセージの開発が進められているが、薬品マスタに関しては未だ進んでいないという現状がある。したがって、薬品マスタメッセージを開発するためには新たにインタラクションの同定、モデルの定義、マッピング、更にボキャブラリを整理する必要があった。本研究では、神戸大学医学部附属病院の薬品管理業務を分析すると共に、日本特有の要求も考慮して、1. インタラクションの同定、2. モデルの導出とマッピング、3.

ポキャブラリの整理、4. 実装、を行い新たに薬品マスタメッセージを開発した。なお、成果物はレルム「日本(JP)」を付けバージョン番号1として定義した。

B.1 インタラクションの同定

神戸大学医学部附属病院の現行の薬品マスタ管理業務ロジックの調査を行い、HL7バージョン3で規定されているメッセージ開発方法論に従って、メッセージの具体的な使用例を時系列に示したストーリーボードを記述することで行なう。

B.2 モデルの導出とマッピング

HL7バージョン3のメッセージはTransmission Wrapper、Trigger Event Control Act、Payload、の3つから構成される。実際に送受信する各領域の内容はPayloadとして定義され、その通信をサポートするTransmission Wrapper、Trigger Event Control Actが存在する。Transmission Wrapperは、メッセージを送信者から受信者に確実に送り届けるための情報とメッセージを識別するための情報を含んでおり、すべてのメッセージに必要な要素である。Trigger Event Control Actはメッセージの管理情報を含んでおり、特定のメッセージインタラクションをサポートする。

今回の薬品マスタのメッセージ構成はTransmission WrapperとしてSend Message Payload (MCCI_RM000100)、Trigger Event Control ActとしてMaster File / Registry Control Act (MFMI_RM700700)を用いる。

しかし、薬品マスタ用のPayloadとなる詳細化メッセージ情報モデル(RMIM)は未だ開発されていない。したがって、HL7バージョン3のメッセ

ージ開発方法論で規定されている方法に従い、処方領域の領域メッセージ情報モデル(DMIM)を参考にしつつ、日本特有の要求も考慮して新たに薬品マスタメッセージRMIMの日本レルム版を導出する。導出したRMIMに対し神戸大学医学部附属病院の薬品マスタのデータ項目をマッピングする。

B.3 値集合

HL7バージョン3ではあるクラスのコード化属性が取りうる概念の集合としてポキャブラリドメインを定義している。このように、概念とコード化システムを独立させることで、システム間での異なったコード化システムの使用を可能としている。また、メッセージが使用される特定のレルムやコード化システムによりポキャブラリの制約が可能であり、メッセージ内で実際に使用される有効な概念のリストとして値集合を定義することができる。そこで、本研究で定義したモデルにおけるコード化属性の取りうる概念の整理を行い、値集合を定義する。その際、既存のポキャブラリドメインで対応できないものに関しては、新規にコード化体系を作成し対応する。

B.4 実装

薬品マスタ用メッセージの実運用に向け、RIM、データタイプ、ポキャブラリなどのHL7バージョン3メッセージの基盤となる情報モデルを実装したHL7標準メッセージングライブラリを用い、新たに薬品マスタ用HL7ライブラリとサンプルアプリケーションを実装する。その際、アプリケーションの開発者に対して可能な限りHL7の知識を隠蔽するために、汎用インターフェースを定義する。なお、本ライブラリはHL7