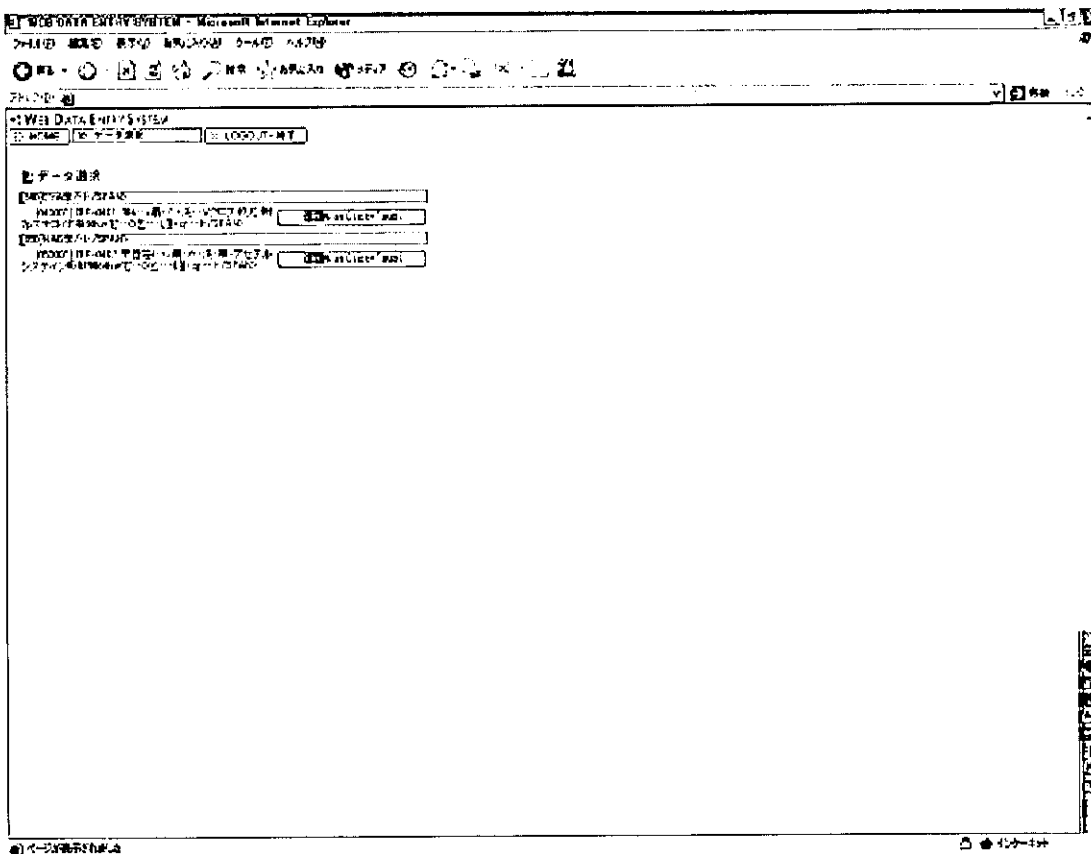


## 2-2 共通事項

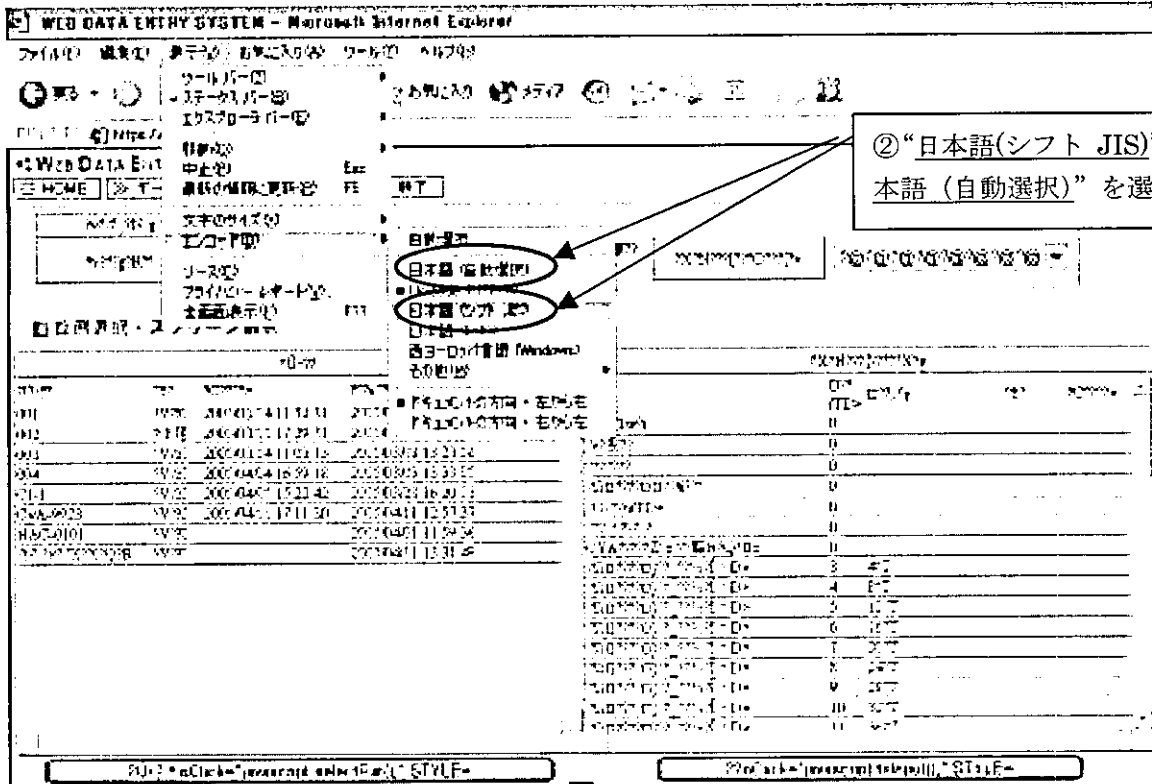
### 2-2-1 文字化けした場合の対処方法

- \* まずログインし、表示された画面が下図のようになってしまった場合には以下の方法を実施して下さい。
- \* 以下の方法をとっても文字化けが正しく表示されない場合は、データセンターにご連絡下さい。

- ① 表示メニュー→エンコードを選択して下さい。
- ② “日本語(シフト JIS)” もしくは “日本語 (自動選択)” を選択して下さい。  
“自動選択”、“Unicode”、“西ヨーロッパ言語”、“その他”などの日本語以外の言語または“日本語(EUC)”が選択されていると文字化けの原因となります。
- ③ 正しく、表示されることを確認して下さい。









## 2-2-3 レコードの追加、削除

### 2-2-3-1 レコードの追加

#### レコードの追加が必要な入力画面

- ・ 既往歴
- ・ 合併症
- ・ 感染症検査
- ・ 前治療歴
- ・ 服薬状況調査
- ・ CyA 血中濃度測定
- ・ 有害事象
- ・ 併用療法

入力画面を開くと、入力する欄が表示されていないので、入力するには「レコード追加」ボタンを押し、入力する欄を表示して下さい。

また、これらの入力画面の入力欄は1行につき1つのデータしか入力できないため、複数データがある場合にも新たに「レコード追加」ボタンをおして入力欄を追加して下さい。

| 番号 | 薬剤名 | 日付と量 (mg)<br>(24時間の換算のみ) | 削除 |
|----|-----|--------------------------|----|
| 1  |     |                          |    |

番号は自動で振られるため、  
入力は不要です。

### 2-2-3-2 レコードの削除

入力したデータを削除したい場合は、一番右の「削除」ボタンを押すと、入力したデータを削除できます。

| 標準開始日(西暦) | 標準用量(kg) | 地方全量(%) | 地方全量(日分) | 原産量(%) | 検査量(%) | 検査量理由 | 検査量理由(その旨)を記載した場合 | 削除                       |
|-----------|----------|---------|----------|--------|--------|-------|-------------------|--------------------------|
|           |          |         |          |        |        |       |                   | <input type="checkbox"/> |

レコード追加

保存 入力終了



保存 入力終了

| 番号 | 養殖名 | 日給与量(kg)<br>(アテロイFの場合のみ) | 削除                       |
|----|-----|--------------------------|--------------------------|
| 1  |     |                          | <input type="checkbox"/> |
| 2  |     |                          | <input type="checkbox"/> |

レコード追加

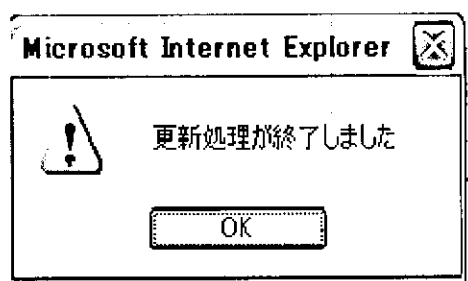
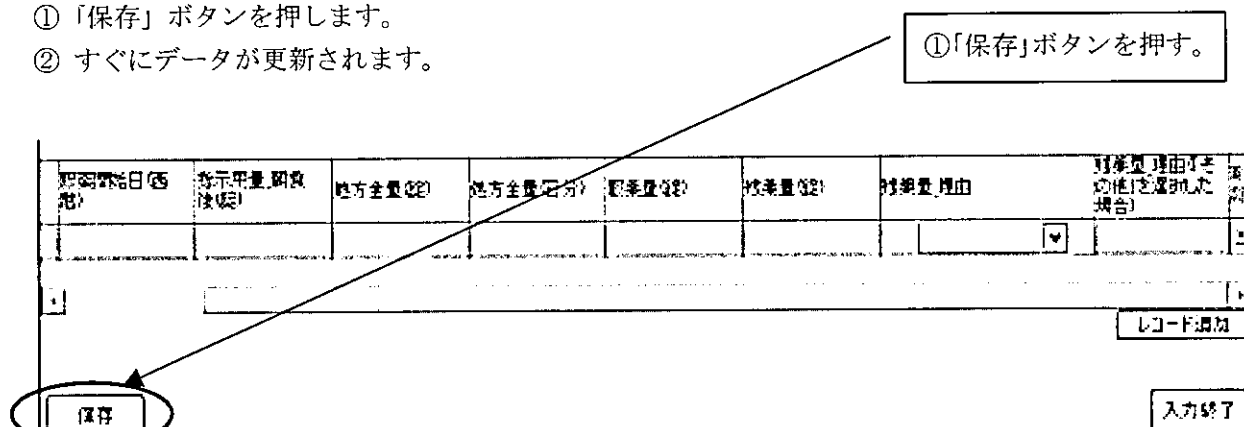
保存

行を削除すると、番号が連番ではなくなるが、振りなおす必要はありません。

## 2-2-4 保存

### 2-2-4-1 「保存」ボタンの場合

- ① 「保存」 ボタンを押します。
- ② すぐにデータが更新されます。

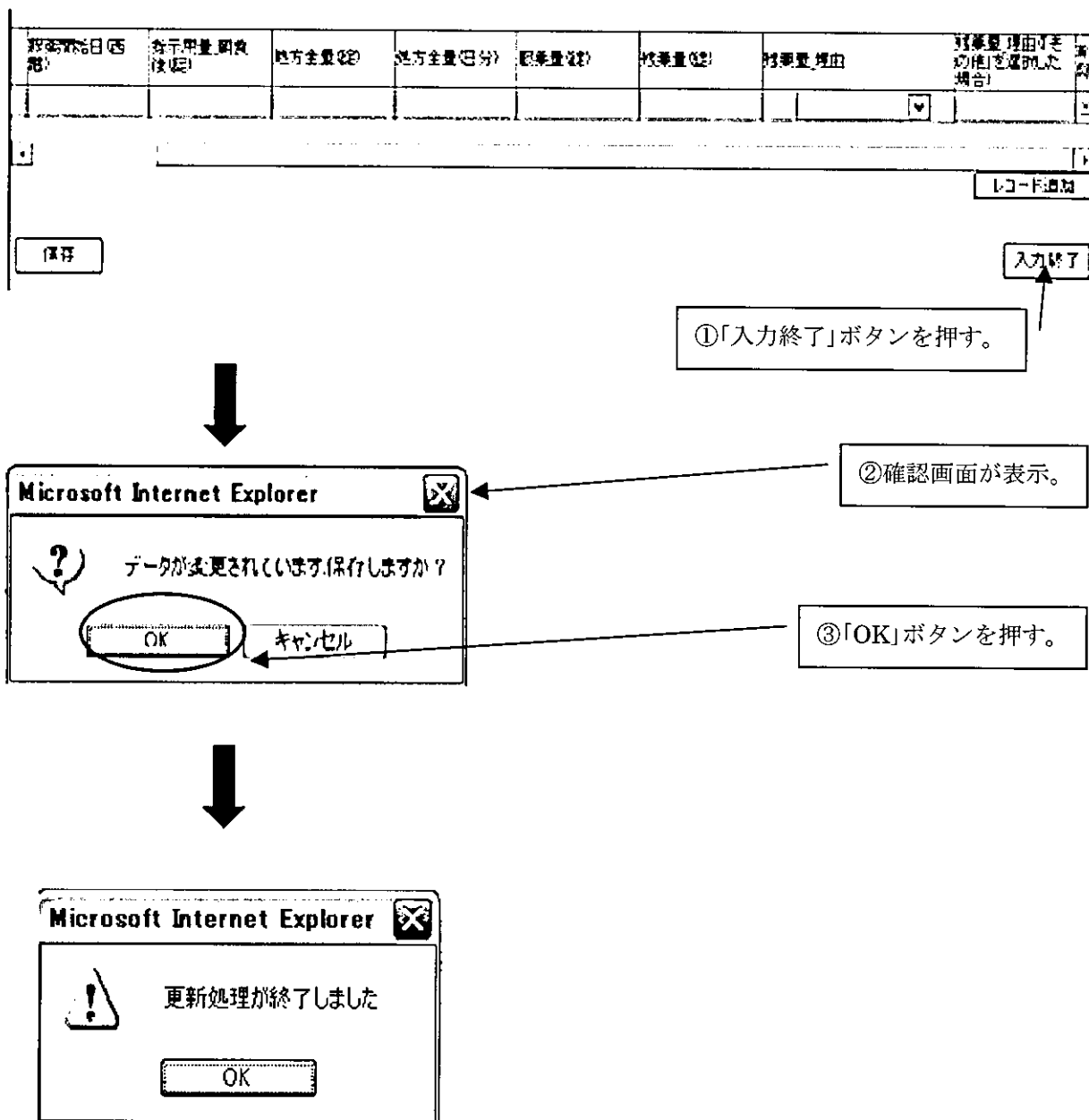


②データが更新。

## 2-2-4-2 「入力終了」ボタンの場合

- ① 「入力終了」 ボタンを押します。
- ② すぐに更新されずに、再度確認画面が表示されます。
- ③ 「OK」 ボタンを押すとデータが更新されます。

※ 「キャンセル」 ボタンを押すと、データは更新されずにスクリーン選択画面に戻ります。







### 3. ログイン

- ① データセンターよりメールでお知らせしたアドレスへアクセスし、「症例報告書」ボタンを押します。

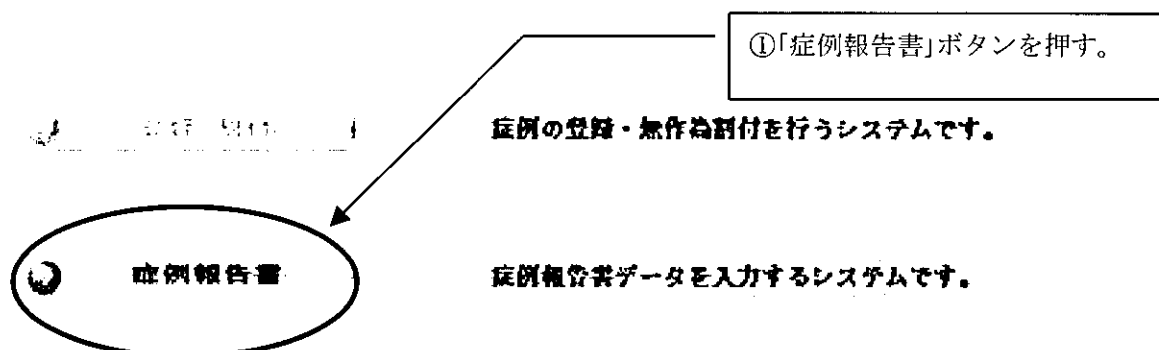
操作の仕方などわからないことがありましたら、画面下にあります、

「問合せ先：IIPsg データセンター」をクリックし、問合せのメールを送信することができます。

IIPs-G

厚生労働科学研究「特発性間質性肺炎の画期的治療法に関する臨床研究」  
多施設共同試験

## Remote Data Capture システム



お問い合わせ先：[IIPsg データセンター](#)（ナイフック入株式会社内）

- ② データセンターより送付されたユーザーID とパスワードを入力し、「ログイン」ボタンを押します。

WEB  
DATA  
ENTRY  
SYSTEM

HOME

ログイン

ユーザーID

パスワード

ログイン >>

②データセンターより送付されたユーザーID とパスワードを入力し、「ログイン」ボタンを押す。

## 4. データ選択画面～入力スクリーン選択

### 4-1 データ選択

\* 入力するプロトコルを選択します。

WEB DATA ENTRY SYSTEM

HOME データ選択 LOGOUT-終

データ選択

[040]CYA臨床研究  
[040001] IPF-0401 特発性肺線維症に対するシクロスポリン併用ステロイド療法に関する前向き多施設共同治療研究 選択

[050]NAC臨床研究  
[050001] IPF-0402 早期特発性肺線維症に対するN-アセチルシステイン吸入療法に関する前向き多施設共同治療研究 選択

入力したい  
プロトコルを選択。

## 4-2 入力スクリーン選択

### 4-2-1 Visit 毎に入力する場合

- ① 登録時に発行した登録番号を選択します。
- ② スクリーニンググループで Visit を選択します。
- ③ 選択した Visit のスクリーンが表示されます。

①登録番号を選択。

②Visit を選択。

③該当するスクリーンが表示。

| 症例番号 | 登録/更新日                  | 発行日                 | 種別 |
|------|-------------------------|---------------------|----|
| 001  | 新規 2005/03/14 11:52:31  | 2005/03/01 10:47:43 | 新規 |
| 002  | 固定値 2005/03/14 11:52:31 | 2005/03/01 10:47:43 | 新規 |
| 003  | 新規 2005/03/14 11:52:31  | 2005/03/01 10:47:43 | 新規 |
| 004  | 新規 2005/03/14 11:52:31  | 2005/03/01 10:47:43 | 新規 |
| 01-F | 新規                      | 2005/03/01 10:47:43 | 新規 |

| スクリーンID | スクリーン名   | 種別 |
|---------|----------|----|
| 1       | スクリーニング  | 新規 |
| 2       | 登録開始後4週  | 新規 |
| 3       | 登録開始後6週  | 新規 |
| 4       | 登録開始後12週 | 新規 |
| 5       | 登録開始後16週 | 新規 |
| 6       | 登録開始後20週 | 新規 |
| 7       | 登録開始後24週 | 新規 |
| 8       | 登録開始後28週 | 新規 |
| 9       | 登録開始後32週 | 新規 |
| 10      | 登録開始後36週 | 新規 |
| 11      | 登録開始後40週 | 新規 |
| 12      | 登録開始後44週 | 新規 |
| 13      | 登録開始後48週 | 新規 |
| 14      | 登録開始後52週 | 新規 |
| 15      | 登録開始後52週 | 新規 |
| 16      | 登録開始後52週 | 新規 |
| 17      | 登録開始後52週 | 新規 |
| 18      | 登録開始後52週 | 新規 |
| 19      | 登録開始後52週 | 新規 |
| 20      | 登録開始後52週 | 新規 |
| 21      | 登録開始後52週 | 新規 |
| 22      | 登録開始後52週 | 新規 |
| 23      | 登録開始後52週 | 新規 |
| 24      | 登録開始後52週 | 新規 |
| 25      | 登録開始後52週 | 新規 |
| 26      | 登録開始後52週 | 新規 |
| 27      | 登録開始後52週 | 新規 |
| 28      | 登録開始後52週 | 新規 |
| 29      | 登録開始後52週 | 新規 |
| 30      | 登録開始後52週 | 新規 |
| 31      | 登録開始後52週 | 新規 |
| 32      | 登録開始後52週 | 新規 |
| 33      | 登録開始後52週 | 新規 |
| 34      | 登録開始後52週 | 新規 |
| 35      | 登録開始後52週 | 新規 |
| 36      | 登録開始後52週 | 新規 |
| 37      | 登録開始後52週 | 新規 |
| 38      | 登録開始後52週 | 新規 |
| 39      | 登録開始後52週 | 新規 |
| 40      | 登録開始後52週 | 新規 |
| 41      | 登録開始後52週 | 新規 |
| 42      | 登録開始後52週 | 新規 |
| 43      | 登録開始後52週 | 新規 |
| 44      | 登録開始後52週 | 新規 |
| 45      | 登録開始後52週 | 新規 |
| 46      | 登録開始後52週 | 新規 |
| 47      | 登録開始後52週 | 新規 |
| 48      | 登録開始後52週 | 新規 |
| 49      | 登録開始後52週 | 新規 |
| 50      | 登録開始後52週 | 新規 |
| 51      | 登録開始後52週 | 新規 |
| 52      | 登録開始後52週 | 新規 |
| 53      | 登録開始後52週 | 新規 |
| 54      | 登録開始後52週 | 新規 |
| 55      | 登録開始後52週 | 新規 |
| 56      | 登録開始後52週 | 新規 |
| 57      | 登録開始後52週 | 新規 |
| 58      | 登録開始後52週 | 新規 |
| 59      | 登録開始後52週 | 新規 |
| 60      | 登録開始後52週 | 新規 |
| 61      | 登録開始後52週 | 新規 |
| 62      | 登録開始後52週 | 新規 |
| 63      | 登録開始後52週 | 新規 |
| 64      | 登録開始後52週 | 新規 |
| 65      | 登録開始後52週 | 新規 |
| 66      | 登録開始後52週 | 新規 |
| 67      | 登録開始後52週 | 新規 |
| 68      | 登録開始後52週 | 新規 |
| 69      | 登録開始後52週 | 新規 |
| 70      | 登録開始後52週 | 新規 |
| 71      | 登録開始後52週 | 新規 |
| 72      | 登録開始後52週 | 新規 |
| 73      | 登録開始後52週 | 新規 |
| 74      | 登録開始後52週 | 新規 |
| 75      | 登録開始後52週 | 新規 |
| 76      | 登録開始後52週 | 新規 |
| 77      | 登録開始後52週 | 新規 |
| 78      | 登録開始後52週 | 新規 |
| 79      | 登録開始後52週 | 新規 |
| 80      | 登録開始後52週 | 新規 |
| 81      | 登録開始後52週 | 新規 |
| 82      | 登録開始後52週 | 新規 |
| 83      | 登録開始後52週 | 新規 |
| 84      | 登録開始後52週 | 新規 |
| 85      | 登録開始後52週 | 新規 |
| 86      | 登録開始後52週 | 新規 |
| 87      | 登録開始後52週 | 新規 |
| 88      | 登録開始後52週 | 新規 |
| 89      | 登録開始後52週 | 新規 |
| 90      | 登録開始後52週 | 新規 |
| 91      | 登録開始後52週 | 新規 |
| 92      | 登録開始後52週 | 新規 |
| 93      | 登録開始後52週 | 新規 |
| 94      | 登録開始後52週 | 新規 |
| 95      | 登録開始後52週 | 新規 |
| 96      | 登録開始後52週 | 新規 |
| 97      | 登録開始後52週 | 新規 |
| 98      | 登録開始後52週 | 新規 |
| 99      | 登録開始後52週 | 新規 |
| 100     | 登録開始後52週 | 新規 |

- ④ 入力スクリーンを1つ選択します。
- ⑤ 「入力」ボタンを押すと、入力画面が開きます。

④入力するスクリーンを一つ選択。

⑤「入力」ボタンを押すと、入力画面が開く。

| スクリーンID | スクリーン名  | 種別 |
|---------|---------|----|
| 0       | 登録開始後0週 | 新規 |
| 1       | 登録開始後0週 | 新規 |
| 2       | 登録開始後0週 | 新規 |
| 3       | 登録開始後0週 | 新規 |
| 4       | 登録開始後0週 | 新規 |
| 5       | 登録開始後0週 | 新規 |
| 6       | 登録開始後0週 | 新規 |
| 7       | 登録開始後0週 | 新規 |
| 8       | 登録開始後0週 | 新規 |
| 9       | 登録開始後0週 | 新規 |
| 10      | 登録開始後0週 | 新規 |
| 11      | 登録開始後0週 | 新規 |
| 12      | 登録開始後0週 | 新規 |
| 13      | 登録開始後0週 | 新規 |
| 14      | 登録開始後0週 | 新規 |
| 15      | 登録開始後0週 | 新規 |
| 16      | 登録開始後0週 | 新規 |
| 17      | 登録開始後0週 | 新規 |
| 18      | 登録開始後0週 | 新規 |
| 19      | 登録開始後0週 | 新規 |
| 20      | 登録開始後0週 | 新規 |
| 21      | 登録開始後0週 | 新規 |
| 22      | 登録開始後0週 | 新規 |
| 23      | 登録開始後0週 | 新規 |
| 24      | 登録開始後0週 | 新規 |
| 25      | 登録開始後0週 | 新規 |
| 26      | 登録開始後0週 | 新規 |
| 27      | 登録開始後0週 | 新規 |
| 28      | 登録開始後0週 | 新規 |
| 29      | 登録開始後0週 | 新規 |
| 30      | 登録開始後0週 | 新規 |
| 31      | 登録開始後0週 | 新規 |
| 32      | 登録開始後0週 | 新規 |
| 33      | 登録開始後0週 | 新規 |
| 34      | 登録開始後0週 | 新規 |
| 35      | 登録開始後0週 | 新規 |
| 36      | 登録開始後0週 | 新規 |
| 37      | 登録開始後0週 | 新規 |
| 38      | 登録開始後0週 | 新規 |
| 39      | 登録開始後0週 | 新規 |
| 40      | 登録開始後0週 | 新規 |
| 41      | 登録開始後0週 | 新規 |
| 42      | 登録開始後0週 | 新規 |
| 43      | 登録開始後0週 | 新規 |
| 44      | 登録開始後0週 | 新規 |
| 45      | 登録開始後0週 | 新規 |
| 46      | 登録開始後0週 | 新規 |
| 47      | 登録開始後0週 | 新規 |
| 48      | 登録開始後0週 | 新規 |
| 49      | 登録開始後0週 | 新規 |
| 50      | 登録開始後0週 | 新規 |
| 51      | 登録開始後0週 | 新規 |
| 52      | 登録開始後0週 | 新規 |
| 53      | 登録開始後0週 | 新規 |
| 54      | 登録開始後0週 | 新規 |
| 55      | 登録開始後0週 | 新規 |
| 56      | 登録開始後0週 | 新規 |
| 57      | 登録開始後0週 | 新規 |
| 58      | 登録開始後0週 | 新規 |
| 59      | 登録開始後0週 | 新規 |
| 60      | 登録開始後0週 | 新規 |
| 61      | 登録開始後0週 | 新規 |
| 62      | 登録開始後0週 | 新規 |
| 63      | 登録開始後0週 | 新規 |
| 64      | 登録開始後0週 | 新規 |
| 65      | 登録開始後0週 | 新規 |
| 66      | 登録開始後0週 | 新規 |
| 67      | 登録開始後0週 | 新規 |
| 68      | 登録開始後0週 | 新規 |
| 69      | 登録開始後0週 | 新規 |
| 70      | 登録開始後0週 | 新規 |
| 71      | 登録開始後0週 | 新規 |
| 72      | 登録開始後0週 | 新規 |
| 73      | 登録開始後0週 | 新規 |
| 74      | 登録開始後0週 | 新規 |
| 75      | 登録開始後0週 | 新規 |
| 76      | 登録開始後0週 | 新規 |
| 77      | 登録開始後0週 | 新規 |
| 78      | 登録開始後0週 | 新規 |
| 79      | 登録開始後0週 | 新規 |
| 80      | 登録開始後0週 | 新規 |
| 81      | 登録開始後0週 | 新規 |
| 82      | 登録開始後0週 | 新規 |
| 83      | 登録開始後0週 | 新規 |
| 84      | 登録開始後0週 | 新規 |
| 85      | 登録開始後0週 | 新規 |
| 86      | 登録開始後0週 | 新規 |
| 87      | 登録開始後0週 | 新規 |
| 88      | 登録開始後0週 | 新規 |
| 89      | 登録開始後0週 | 新規 |
| 90      | 登録開始後0週 | 新規 |
| 91      | 登録開始後0週 | 新規 |
| 92      | 登録開始後0週 | 新規 |
| 93      | 登録開始後0週 | 新規 |
| 94      | 登録開始後0週 | 新規 |
| 95      | 登録開始後0週 | 新規 |
| 96      | 登録開始後0週 | 新規 |
| 97      | 登録開始後0週 | 新規 |
| 98      | 登録開始後0週 | 新規 |
| 99      | 登録開始後0週 | 新規 |
| 100     | 登録開始後0週 | 新規 |

#### 4-2-2 同じ種類のスクリーンを連続で入力する場合

\*Visit 毎に入力せずに、まとめて入力する場合、以下の方法でも入力可能です。

- ① 登録時に発行した登録番号を選択します。
- ② スクリーングループは選択しないで下さい。
- ③ 同じ種類のスクリーンを選択します。
- ④ 1 Visit の入力が終了したら、スクリーンページで入力したい Visit を選択し入力して下さい。

上記の方法で入力をするると、スクリーン選択画面に戻ってスクリーンを選択する手間を省くことができます。

このような入力が可能なスクリーン

- ・ 対象疾患の評価 自覚症状
- ・ 対象疾患の評価 呼吸機能検査
- ・ 対象疾患の評価 血清マーカー
- ・ 対象疾患の評価 画像診断
- ・ 臨床検査

上記以外のスクリーンは、3-3-1 に従い入力して下さい。

①登録番号を選択。

②スクリーングループを選択しない。

Web DATA ENTRY SYSTEM

HOME >> データ選択 >> 症例・スクリーン選択 >> LOGOUT / 終了

プログラム: 240:CY46臨床研究 (新規スクリーン追加)

プロジェクト: 2011特異性経理認定に対するシロスタチン併用ステロイド療法に関する前向きな地域共同臨床研究

症例選択・スクリーン選択

| 症例一覧 |      |                     |                     | スクリーンの件 |          |     |     |
|------|------|---------------------|---------------------|---------|----------|-----|-----|
| 症例番号 | アーマ  | 修正日                 | 発行日                 | 備考      | スクリーンの件数 | アーマ | 修正日 |
| 001  | 6600 | 2005-03-04 11:59:55 | 2005-03-04 11:59:59 |         | 0        |     |     |
| 002  | 同表   | 2005-03-06 12:24:31 | 2005-03-06 12:24:31 |         | 0        |     |     |
| 003  | 6600 | 2005-03-04 11:59:55 | 2005-03-08 12:23:03 |         | 0        |     |     |
| 004  | 6600 | 2005-03-04 11:59:55 | 2005-03-08 12:23:05 |         | 0        |     |     |
| 005  | 6600 | 2005-03-04 11:59:55 | 2005-03-08 12:23:03 |         | 0        |     |     |

スクリーングループ: [ ]

症例選択 入力



WEB DATA ENTRY SYSTEM

HOME >> データ選択 >> 症例・スクリーン選択 >> LOGOUT-終了

プロダクト: 040:GYA臨床研究  
 プロトコル: 001:特発性肺線維症に対するシクロスポリン併用ステロイドに関する前向き多施設共同治療研究

スクリーン名: 対象疾患の評価\_自覚症状

症例番号: 011

スクリーンページ: 9 (4週)

保存

自覚症状\_実施日(西暦)

自覚症状\_呼吸困難

保存

スクリーンリスト

| スクリーンID | スクリーン名     | ステータス |
|---------|------------|-------|
| 11      | スクリーニング    | 新規    |
| 14      | 3:4週       | 新規    |
| 15      | 4:8週       | 新規    |
| 16      | 5:12週      | 新規    |
| 3       | 6:16週      | 新規    |
| 5       | 7:20週      | 新規    |
| 8       | 8:24週      | 新規    |
| 11      | 9:28週      | 新規    |
| 14      | 10:32週     | 新規    |
| 15      | 11:36週     | 新規    |
| 16      | 12:40週     | 新規    |
| 3       | 13:44週     | 新規    |
| 5       | 14:48週     | 新規    |
| 8       | 15:その他1    | 新規    |
| 11      | 16:その他2    | 新規    |
| 14      | 17:中止時     | 新規    |
| 15      | 18:最終投与4週後 | 新規    |
| 16      | 18:最終投与4週後 | 新規    |
| 1       | 18:最終投与4週後 | 新規    |

入力

③ 同じ種類のスクリーンを選択。



WEB DATA ENTRY SYSTEM

HOME >> データ選択 >> 症例・スクリーン選択 >> データ入力 >> LOGOUT-終了

プロダクト: 040:GYA臨床研究  
 プロトコル: 001:特発性肺線維症に対するシクロスポリン併用ステロイドに関する前向き多施設共同治療研究  
 スクリーン名: 対象疾患の評価\_自覚症状  
 症例番号: 011  
 ステータス: 新規

スクリーンページ: 9 (4週)

保存

自覚症状\_実施日(西暦)

自覚症状\_呼吸困難

保存

入力終了

入力終了

1:スクリーニング  
 3:4週  
 4:8週  
 5:12週  
 6:16週  
 7:20週  
 8:24週  
 9:28週  
 10:32週  
 11:36週  
 12:40週  
 13:44週  
 14:48週  
 15:その他1  
 16:その他2  
 17:中止時  
 18:最終投与4週後

④ スクリーンページで Visit を選択。

## 5. 各 CRF 入力

### 5-1 被験者背景

#### 既往歴

- ① 既往歴の有無を選択して下さい。
- ② 既往歴「あり」の場合は、「レコード追加」ボタンを押して入力欄を追加して下さい(1-2-3参照)。

→既往歴は呼吸器疾患および悪性腫瘍の場合は投与開始前3年間、それ以外の疾患の場合は投与開始前3ヶ月間について入力して下さい。

#### 合併症

- ① 合併症の有無を選択して下さい。
- ② 合併症「あり」の場合は、「レコード追加」ボタンを押して入力欄を追加して下さい(1-2-3参照)。

→合併症は登録時に認められる疾患を入力して下さい。

Web DATA ENTRY SYSTEM

HOME > データ検索 > 検索・スクリーン選択 > データ入力 > LOGO閉了

|            |                                          |       |    |
|------------|------------------------------------------|-------|----|
| プログラム      | EPOCH VALUE研究                            |       |    |
| プロトコル      | EPOCH VALUE研究に関する臨床試験の進捗状況に関するデータを収集する研究 |       |    |
| スクリーン名     | 呼吸器疾患                                    |       |    |
| 登録番号       | 001                                      | スクリーン | 新規 |
| スクリーンバージョン | 0                                        |       |    |

既往歴

|        |     |      |
|--------|-----|------|
| 既往歴の有無 | なし  | 入力終了 |
| 番号     | 疾患名 | 削除   |
| 1      |     |      |

|        |     |        |
|--------|-----|--------|
| 合併症の有無 | なし  | レコード追加 |
| 番号     | 疾患名 | 削除     |
|        |     |        |

保存

①有無を選択。

②入力欄を追加。

レコード追加

レコード削除

入力終了



## 5-2 各種検査

- \* 全ての検査日は西暦で入力して下さい。
- \* 検査日は身長、体重については投与開始日より4週間前以内の日付を入力して下さい。血圧、脈拍数、呼吸数、心電図については投与開始日より2週間前以内の日付を入力して下さい。
- \* 検査値は全て数値で入力して下さい。単位は不要です。
- \* 「12誘導心電図\_判定」で「異常」を選択した場合のみ、「12誘導心電図\_所見(異常の場合)」欄にその詳細について入力して下さい。

|                   |                                      |                         |
|-------------------|--------------------------------------|-------------------------|
| 保存                |                                      | 入力終了                    |
| 身長_検査日(西暦)        | <input type="text"/>                 |                         |
| 身長(cm)            | <input type="text"/>                 |                         |
| (体重_検査日(西暦)       | <input type="text"/>                 |                         |
| 体重(kg)            | <input type="text"/>                 |                         |
| 血圧_検査日(西暦)        | <input type="text"/>                 |                         |
| 収縮期血圧(mmHg)       | <input type="text"/>                 |                         |
| 拡張期血圧(mmHg)       | <input type="text"/>                 |                         |
| 脈拍数_検査日(西暦)       | <input type="text"/>                 |                         |
| 脈拍数(拍/分)          | <input type="text"/>                 |                         |
| 呼吸数_検査日(西暦)       | <input type="text"/>                 |                         |
| 呼吸数(回/分)          | <input type="text"/>                 |                         |
| 12誘導心電図_検査日(西暦)   | <input type="text"/>                 |                         |
| 12誘導心電図_判定        | 20   <input type="text" value="異常"/> | 心電図の判定が「異常」の場合のみ所見欄を入力。 |
| 12誘導心電図_所見(異常の場合) | <input type="text"/>                 |                         |
| 保存                |                                      | 入力終了                    |

### 5-3 感染症検査

**MAC をご使用の場合**  
 ドロップダウンリストの項目を入力する場合は、まず入力したい項目をマウス  
 もしくは[TAB]キーで選択し、方向キー(↑,→)を押して該当する選択項目を選択  
 して下さい。  
 該当項目:「細菌学的検査 検体」、「血清学的検査 検査項目」、「PCR 検査 検査項目」

- ① 感染症検査実施の有無を選択して下さい。
- ② 実施した検査についてのみ「レコード追加」ボタンを押し、入力欄を追加して入力して下さい(1-2-3 参照)。

- \* 検査日は全て西暦で入力して下さい。
- \* 検査日は投与開始日より 2週間前以内の日付を入力して下さい。

保存

①「実施/実施せず」を選択。

10 実施

| 実施 | 細菌学的検査、検査日(西暦) | 細菌学的検査、検体 | 細菌学的検査、結果 | 削除 |
|----|----------------|-----------|-----------|----|
|    |                |           |           | ×  |
|    |                |           |           | ×  |

レコード追加

| 実施 | 血清学的検査、検査日(西暦) | 血清学的検査、検査項目 | 血清学的検査、結果 | 削除 |
|----|----------------|-------------|-----------|----|
|    |                |             |           | ×  |

レコード追加

| 実施 | PCR検査、検査日(西暦) | PCR検査、検査項目 | PCR検査、結果 | 削除 |
|----|---------------|------------|----------|----|
|    |               |            |          | ×  |

レコード追加

Mac の場合：  
方向キーで選択

②実施した検査についてのみレコードを追加して入力。

### 5-4 対象疾患に対する評価

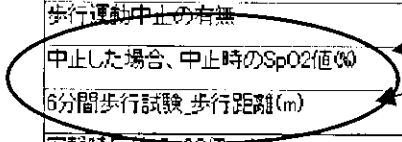
- \* 全ての検査日、採血日(血清マーカー)は西暦で入力して下さい。
- \* 検査日、採血日(血清マーカー)は投与開始日より4週間前以内の日付を入力して下さい。
- \* 検査値は全て数値で入力して下さい。単位は不要です。
- \* 罹病期間の年、月については整数で入力して下さい。また月については不明な場合は“99”と入力して下さい。

例) 3年5ヶ月の場合は、「罹病期間\_年」= “3”、「罹病期間\_ヶ月」= “5”と入力して下さい。

- \* 6分間歩行試験の中止の有無を選択し、中止が「あり」の場合は、歩行運動を中止した時点でのSpO<sub>2</sub>値を入力して下さい。「6分間歩行試験\_歩行距離(m)」には、中止した時点での歩行距離を入力して下さい。

|                    |                                             |   |                                |
|--------------------|---------------------------------------------|---|--------------------------------|
| 罹病期間_年             | <input type="text"/>                        | ← | 整数で入力。                         |
| 罹病期間_ヶ月            | <input type="text"/>                        |   |                                |
| 自覚症状(呼吸困難)_観察日(西暦) | <input type="text"/>                        | ← | 整数で入力。罹病期間の月について不明な場合は「99」と入力。 |
| 自覚症状(呼吸困難)_程度      | <input type="text"/> <input type="text"/> ▼ |   |                                |
| 血清マーカー_採血日(西暦)     | <input type="text"/>                        | ← | 血清マーカーについては採血日(西暦)を入力。         |
| 血清マーカー_KL-6(U/mL)  | <input type="text"/>                        |   |                                |
| 血清マーカー_SP-D(ng/mL) | <input type="text"/>                        |   |                                |
| 血清マーカー_SP-A(ng/mL) | <input type="text"/>                        |   |                                |
| リウマチ因子_検査日(西暦)     | <input type="text"/>                        |   |                                |
| リウマチ因子(U/mL)       | <input type="text"/>                        |   |                                |
| 抗核抗体_検査日(西暦)       | <input type="text"/>                        |   |                                |
| 抗核抗体_正異            | <input type="text"/> ▼                      |   |                                |
| 胸部X線_検査日(西暦)       | <input type="text"/>                        |   |                                |
| 胸部X線_性状            | <input type="checkbox"/>                    |   |                                |
| 胸部X線_分布            | <input type="checkbox"/>                    |   |                                |
| 胸部X線_広がり           | <input type="checkbox"/>                    |   |                                |
| 胸部HRCT_検査日(西暦)     | <input type="text"/>                        |   |                                |
| 胸部HRCT_陰影性状        | <input type="checkbox"/>                    |   |                                |
| 胸部HRCT_容積減少        | <input type="checkbox"/>                    |   |                                |
| 胸部HRCT_病変分布        | <input type="checkbox"/>                    |   |                                |
| 胸部HRCT_病変の最強部位     | <input type="checkbox"/>                    |   |                                |

|                          |                          |
|--------------------------|--------------------------|
| 呼吸機能検査_検査日(西暦)           |                          |
| 呼吸機能検査_FVC(L)            |                          |
| 呼吸機能検査_VC(L)             |                          |
| 呼吸機能検査_TLC(L)            |                          |
| 呼吸機能検査_DLco(ml/min/torr) |                          |
| 安静時立位_SpO2初期値(%)         |                          |
| 労作時立位_SpO2最低値(%)         |                          |
| 歩行運動中止の有無                | <input type="checkbox"/> |
| 中止した場合、中止時のSpO2値(%)      | <input type="text"/>     |
| 6分間歩行試験_歩行距離(m)          | <input type="text"/>     |
| 安静時座位_PaO2(Torr)         |                          |
| 安静時座位_PaCO2(Torr)        |                          |
| 安静時座位_pH                 |                          |
| 安静時座位_A-aDO2(Torr)       |                          |



|    |
|----|
| なし |
| あり |

「歩行運動中止の有無」で「あり」の場合は、「中止した場合、中止時の SpO<sub>2</sub> 値(%)」に入力。「6 分間歩行試験\_歩行距離(m)」には中止時の歩行距離を入力。

保存

入力終了