

表4-2 【医療機関を受診した薬物依存者】の注射経験、入れ墨と注射行動・性行動

		これまで注射経験あり			入れ墨	
		これまで注射経験なし 64[36.2]	1年間にはなし 34[19.2]	1年間にもあり 79[44.6]	なし 129[71.7]	あり 51[28.3]
性別	男	40[32.5]	26[21.2]	57[46.3]	78[62.4]	47[37.6]
	女	24[44.4]	8[14.8]	22[40.7]	51[92.7]	4[7.3]
国外渡航歴のある者（最近1年間）（%）	n=64	n=34	n=79	n=129	n=51	
		3.1	2.9	5.1	3.9	3.9
上記のうち、渡航先で薬物使用のあった者		50.0(1/2)	0(0/1)	75.0(3/4)	60.0(3/5)	50.0(1/2)
渡航先で性交渉のあった者		0(0/2)	0(0/1)	75.0(3/4)	40.0(2/5)	50.0(1/2)

表5 【医療機関を受診していない薬物依存者】の属性・血清検査・身体所見(%)

		主診断 (ICD-10)						
		F10	F12	F13	F15	F18	F19	全体
		アルコール	大麻	鎮静睡眠薬	覚せい剤	揮発性溶剤	多剤	
		5[11.6]	1[2.3]	2[4.7]	26[60.5]	4[9.3]	5[11.6]	43[100]
性別	男	5(100)	1(100)	1(50.0)	25(96.2)	4(100)	5(100)	41(95.3)
	女	0(0)	0(0)	1(50.0)	1(3.8)	0(0)	0(0)	2(4.7)
年齢	20歳代		1(100)		6(23.1)	1(25.0)	3(60.0)	11(25.6)
	30歳代	3(60.0)		1(50.0)	11(42.3)	2(50.0)	1(20.0)	17(39.5)
	40歳代	1(20.0)		1(50.0)	8(30.8)			12(27.9)
	50歳代	1(20.0)			1(3.8)			2(4.7)
	60歳代						1(20.0)	1(2.3)
	平均年齢±SD	38.2 ±7.7	29.0	38.5 ±2.1	35.2 ±8.6	37.5 ±8.9	35.2 ±16.3	35.8 ±9.1
現在の配偶歴(%)								n=4
	未婚	100	100	50.0	50.0	75.0	100	64.3
	既婚				7.7			4.7
	離婚			50.0	42.3	25.0		31.0
	離婚歴あり	0	0	50.0	42.3	25.0	0	31.0
血清検査(%)								
	HIV抗体陽性率	0	0	0	0	0	0	0
	HCV抗体陽性率	0	100	0	23.1	25.0	20.0	20.9
	HBs抗原陽性率	0	0	0	0	0	0	0
	HBs抗体陽性率	20.1	0	0	18.8	0	33.3	17.2
		1/5	0/1	0/1	3/16	0/3	1/3	5/29
	HBc抗体陽性率	20.0	0	0	6.3	0	33.3	10.3
		1/5	0/1	0/1	1/16	0/3	1/3	3/29
	TPHA陽性率	0	0	0	0	0	0	0
性病既往(自己申告)(%)								
	毛ジラミ	0	0	0	7.7	25.0	20.0	9.3
	淋病	0	0	0	19.2	25.0	20.0	16.3
	クラミジア	0	0	0	3.8	0	0	2.3
	梅毒	0	0	0	3.8	0	0	2.3
身体所見(%)								
	輸血の既往あり	0	0	50.0	8.0	0	20.0	9.5
					2/25			4/42
	歯の著明不良あり	60.0	100	0	26.9	50.0	20.0	32.6
	注射痕あり	0	0	0	15.4	0	20.0	11.6
	入れ墨あり	0	100	0	30.8	50.0	40.0	30.2
	指つめあり	0	0	0	7.7	25.0	0	7.0
	根性焼きあり	0	100	0	23.1	75.0	20.0	25.6
	自傷痕あり	20.0	100	100	15.4	0	60.0	25.6

表6 【医療機関を受診していない薬物依存者】の注射行動・性行動(%)

	ICD-10						全体
	F10 アルコ ール	F12 大麻	F13 鎮静睡 眠薬	F15 覚せい 剤	F18 揮発性 溶剤	F19 多剤	
	5[11.6]	1[2.3]	2[4.7]	26[60.5]	4[9.3]	5[11.6]	43[100]
これまでに(%)							
注射経験あり	0	100	0	88.5	50.0	80.0	69.8
シラゲ 共用経験+	0	100	0	65.4	50.0	20.0	48.8
針の共用経験+	0	100	0	65.4	50.0	40.0	51.2
注射回数							
なし	100	0	100	11.5	50.0	20.0	30.2
1~49回	0	100	0	19.2	0	40.0	18.6
50~99回	0	0	0	3.8	0	0	2.3
100回以上	0	0	0	61.5	50.0	20.0	44.2
不明	0	0	0	3.8	0	20.0	4.7
最近1年間で							
注射経験あり	0	0	0	19.2	0	0	11.6
シラゲ 共用経験+	0	0	0	3.8	0	0	2.3
針の共用経験+	0	0	0	3.8	0	0	2.3
注射回数							
なし	100	100	100	80.8	100	100	88.4
1~49回				15.4		0	9.3
50~99回				0		0	0
100回以上				3.8		0	2.3
これまでに「あぶり」の経験あり(%)							
	0	100	0	61.5	25.0	60.0	48.8
この1年間で「あぶり」の経験あり(%)							
	0	0	0	3.8	0	20.0	4.7
この1年間ではどちらが多いか?(%)							
注射	0	0	0	19.2	0	0	11.6
「あぶり」	0	0	0	3.8	0	20.0	4.7
同程度	0	0	0	0	0	0	0
どちらもなし	100	100	100	76.9	100	80.0	83.7
「風俗」での性接触あり(最近1年間)(%)							
なし	100	100	100	65.4	25.0	60.0	67.4
あり(常にコト'-A+)	0	0	0	15.4	50.0	0	14.0
あり(コト'-A-のことあり)	0	0	0	15.4	25.0	40.0	16.3
不明	0	0	0	3.8	0	0	2.3
「風俗」以外での不特定多数と性接触あり(最近1年間)(%)							
なし	100	100	100	88.5	100	80.0	90.7
あり(常にコト'-A+)	0	0	0	0	0	0	0
あり(コト'-A-のことあり)	0	0	0	11.5	0	20.0	9.3
国内で外国人との性接触あり(最近1年間)(%)							
なし	100	100	100	92.3	100	80.0	93.0
あり(常にコト'-A+)	0	0	0	3.8	0	20.0	4.7
あり(コト'-A-のことあり)	0	0	0	3.8	0	0	2.3
性接触ありの場合の相手							
「風俗」で				100	100		100
海外渡航歴のある者(最近1年間)(%)							
	0	0	0	7.7	25.0	20.0	9.3
上記のうち							
渡航先で薬物使用のあった者				3.3	0	0	2.3
渡航先で性交渉のあった者				7.7	25.0	0	7.0

表7【医療機関を受診していない薬物依存者】の注射経験、入れ墨と属性・血清検査・身体所見

	これまでに 注射経験なし 13[30.2]	これまでに注射経験あり		入れ墨	
		1年間にはなし 25[58.1]	1年間にもあり 5[11.6]	なし 30[69.8]	あり 13[30.2]
性別					
男	12[29.3]	25[61.0]	4[9.8]	29[70.7]	12[29.3]
女	1[50.0]	0[0]	1[50.0]	1[50.0]	1[50.0]
年齢					
20歳代	1[9.1]	10[90.9]	0[0]	6[54.5]	5[45.5]
30歳代	8[47.1]	6[35.3]	3[17.6]	13[76.5]	4[23.5]
40歳代	3[25.0]	7[58.3]	2[16.7]	9[75.0]	3[25.0]
50歳代	1[50.0]	1[50.0]	0[0]	2[100]	0[0]
60歳以上	0[0]	1[100]	0[0]	0[0]	1[100]
平均年齢±SD	36.2±6.7	35.3±10.7	36.8±6.3	35.6±8.3	36.2±11.2
現在の配偶歴		n=24			
未婚	84.6	58.3	40.0	60.0	75.0
既婚	0	8.3	0	3.3	8.3
離婚	15.4	33.3	60.0	36.7	16.7
離婚歴あり	15.4	33.3	60.0	36.7	16.7
血清検査(%)					
HIV抗体陽性率	0	0	0	0	0
HCV抗体陽性率	0	28.0	40.0	10.0	46.2
HBs抗原陽性率	0	0	0	0	0
HBs抗体陽性率	10.0	25.0	0	14.3	25.0
1/10		4/16	0/3	3/21	2/8
HBc抗体陽性率	10.0	12.5	0	9.5	12.5
1/10		2/16	0/3	2/21	1/8
TPHA陽性率	0	0	0	0	0
性病既往(自己申告)(%)					
モジラミ	15.4	8.0	0	13.3	0
淋病	0	20.0	40.0	10.0	30.8
クラミジア	0	4.0	0	0	7.7
梅毒	0	0	0	0	0
身体所見(%)					
輸血の既往あり	15.4	4.2	20.0	13.8	0
1/24				4/29	0/13
歯の著明不良あり	30.8	32.0	40.0	30.0	38.5
注射痕あり	0	20.0	0	3.3	30.8
入れ墨あり	0	44.0	40.0		
指つめあり	0	8.0	20.0	3.3	15.4
根性焼きあり	7.7	36.0	20.0	16.7	46.2
自傷痕あり	38.5	24.0	0	23.3	30.8

表8【医療機関を受診していない薬物依存者】の注射経験、入れ墨と注射行動・性行動

	これまでに		これまでに注射経験あり		入れ墨	
	注射経験なし 13[30.2]		1年間にはなし 25[58.1]	1年間にもあり 5[11.6]	なし 30[69.8]	あり 13[30.2]
これまでに (%)						
注射経験あり		100		100	56.7	100
シジ 共用経験あり		72.0		60.0	33.3	84.6
針の共用経験あり		76.0		60.0	36.7	84.6
注射経験の注射回数						
なし		0		0	44.8	0
1~49回		30.4		20.0	17.2	25.0
50~99回		4.3		0	3.4	0
100回以上		65.2		80.0	34.5	75.0
最近1年間で (%)						
注射経験あり				100	10.0	15.4
シジ 共用経験あり				20.0	0	7.7
針の共用経験あり				20.0	0	7.7
注射経験の注射回数						
なし				0	90.0	84.6
1~49回				80.0	10.0	7.7
50~99回				0	0	0
100回以上				20.0	0	7.7
これまでに「あぶり」の経験あり (%)	23.1		60.0	60.0	43.3	61.5
この1年間で「あぶり」の経験あり (%)	7.7		4.0	0	6.7	0
この1年間でどちらが多いか? (%)						
注射	0		0	100	10.0	15.4
「あぶり」	7.7		4.0	0	6.7	0
同程度	0		0	0	0	0
どちらもなし	92.3		96.0	0	83.3	84.6
「風俗」での性接触あり (最近1年間) (%)						
なし	75.0		64.0	80.0	72.4	61.5
あり (常にコト-M+)	16.7		16.0	0	17.2	7.7
あり (コト-M-のこともあり)	8.3		20.0	20.0	10.3	30.8
「風俗」以外での不特定多数と性接触あり (最近1年間) (%)						
なし	92.3		92.0	80.0	96.7	76.9
あり (常にコト-M+)	0		0	0	0	0
あり (コト-M-のこともあり)	7.7		8.0	20.0	3.3	23.1
国内で外国人との性接触あり (最近1年間) (%)						
なし	100		88.0	100	96.7	84.6
あり (常にコト-M+)	0		8.0	0	3.3	7.7
あり (コト-M-のこともあり)	0		4.0	0	0	7.7
性接触ありの場合						
「風俗」で	0		100	0	100	100
「風俗」以外で	0		0	0	0	0
両方で	0		0	0	0	0
外渡航歴のある者 (最近1年間) (%)						
上記のうち、渡航先で薬物使用のあった者	7.7		12.0	0	10.0	7.7
渡航先で性交渉のあった者	0		33.3	0	0	100
渡航先で性交渉のなかった者	100		66.7	0	66.7	100

表9 外国人患者の国籍 (実人数)

出身国籍	男性	女性	合計
中国	5	8	13
韓国	2	6	8
アメリカ	8	0	8
イギリス	2	0	2
スペイン	1	1	2
スウェーデン	1	0	1
ドイツ	1	0	1
メキシコ	1	0	1
マレーシア	1	0	1
ミャンマー	1	0	1
ガーナ	1	0	1
イタリア	0	1	1
カナダ	0	1	1
ギリシャ	0	1	1
ロシア	0	1	1
オーストラリア	0	1	1
コロンビア	0	1	1
カンボジア	0	1	1
ネパール	0	1	1
ベトナム	0	1	1
合計	24	24	48
平均年齢	36.6 ±9.9	33.3 ±8.2	34.9 ±9.1

表10 外国人患者のICD-10分類 (実人数)

ICD-10	男性	女性	合計
精神作用物質性障害	4	1	5
アルコール	2	0	2
覚せい剤	2	1	4
統合失調症	11	6	17
急性一過性精神病性障害	6	13	19
分裂感情障害	0	1	1
感情障害	1	2	3
解離性障害	1	1	2
器質性精神障害	1	0	1
合計	24	24	48

表11 外国人患者の薬物乱用・性行動と血清検査結果 (実人数)

	男	女	合計
薬物使用歴+	8.3(2/24)	4.2(1/24)	6.3(4/48)
静脈注射歴+	8.3(2/24)	4.2(1/24)	6.3(4/48)
「風俗」経験+	4.2(1/24)	0(0/24)	3.9(1/48)
不特定多数との性交渉+	8.3(2/24)	0(0/24)	5.9(2/48)
同性愛+	8.3(2/24)	0(0/24)	4.2(2/48)
HIV抗体+	0(0/24)	0(0/24)	0(0/48)
HCV抗体+	8.3(2/24)	4.2(1/24)	6.3(3/48)
HBs抗原+	4.2(1/24)	0(0/24)	3.9(1/48)
HBs抗体+	0(0/24)	0(0/24)	0(0/48)
TPHA+	0(0/24)	0(0/24)	0(0/48)

表12 外国人患者の薬物乱用・性行動と血清検査結果の変遷

	1995	1996	1997	1998	1999	2000	2001	2002	2003	2004
薬物使用歴+	23.1 (12/52)	18.2	7.0 (3/43)	18.0	7.9	6.7	6.3	11.1	2.4 (1/42)	6.3
静脈注射歴+	13.0 (6/46)	12.7	2.3 (1/44)	4.9	7.9	6.7	0	11.1	2.2	6.3
「風俗」経験+	73.9 (17/23)	38.2	13.3 (6/45)	24.6	7.9	0	3.1	5.6	4.3	3.9
不特定多数との性交渉+	27.7 (13/47)	27.3	17.8 (8/45)	6.6	7.9	40.0	6.3	7.4	2.2	5.9
同性愛+	-	3.6	0 (0/45)	0	0	0	3.1	1.9	0	4.2
HIV抗体+	0 (0/47)	0	4.9 (2/41)	1.8 (1/57)	5.3	6.7	0	5.7 (3/53)	0 (0/44)	0
HCV抗体+	11.8 (9/76)	10.9	0 (0/42)	1.8 (1/57)	7.9	20.0	9.4	5.6 (1/53)	4.5 (0/44)	6.3
HBs抗原+	4.1 (3/73)	10.9	9.3 (4/43)	5.3	0	6.7	0	1.9 (1/53)	0 (0/44)	3.9
HBs抗体+	4.5 (1/22)	0 (0/1)	0 (0/2)	0 (0/3)	0 (0/3)	6.7	-	14.3 (1/7)	0 (0/44)	0
TPHA+	4.8 (2/42)	10.2 (5/49)	2.3 (1/43)	0	5.3	6.7	3.1	1.9 (1/53)	0 (0/44)	0
n	76	55	47	61	38	15	32	54	46	48

これまでの推移-1

①精神科医療施設に入院した覚せい剤乱用・依存者調査(実人数) 複数回の間は、初回をカウント

	1993	1994	1995	1996	1997	1998	1999	2000	2001	2002	2003	2004
HIV Ab 検査数	39	41	47	162	270	316	340	362	291	313	311	302
HIV Ab +	0	0	0	0	0	0	0	0	0.3	0.3	0	0.3
HCV Ab +	53.8 21/39	65.1 28/43	43.6 24/55	46.1 82/178	43.6 127/291	53.0 165/317	43.2 153/354	42.0 153/364	44.7 140/313	40.5 128/316	40.1 121/301	37.1 112/302
HBs Ag +	2.6 1/39	2.3 1/43	0 0/60	1.7 3/181	2.4 7/290	1.9 6/318	3.4 12/355	2.2 8/365	0.3 1/313	2.5 8/317	2.3 7/302	1.7 5/302
HBs Ab +	25.6 10/39	25.6 11/43	10.8 4/37	13.0 18/138	8.0 20/250	11.5 10/87	12.2 14/115	3.8 10/262	3.9 4/103	2.2 2/93	2.6 3/116	1.0 1/105
HBc Ab +				16.7 1/6	9.4 5/53	18.0 12/61	5.8 6/104	0 0/82	4.9 4/81	0 0/60	0 0/4	2.2 1/45
% Needle Use (lifetime)	92.1 35/38	95.3 41/43	93.3 56/60	98.0 50/51	89.9 134/149	92.0 127/138	86.7 156/180	94.9 149/157	66.9 83/124	77.7 94/121	82.3 121/147	81.5 101/124
% Needle Use (past year)		50.0 5/10	70.0 42/60	88.2 45/51	67.6 98/145	68.1 94/138	71.1 128/180	84.7 133/157	58.1 72/124	62.0 75/121	61.8 89/144	59.3 73/123
% Needle Sharing (lifetime)	84.2 32/38	88.4 38/43	67.9 36/53	97.2 35/36	81.3 109/134	78.9 101/128	58.9 99/168	61.8 97/157	48.0 59/123	55.4 67/121	63.4 85/134	62.3 71/114
% Needle Sharing (past year)		40.0 4/10	32.7 17/52	52.9 18/34	45.8 60/131	68.1 94/138	37.3 62/166	37.6 59/157	35.0 43/123	30.6 37/121	28.5 41/144	25.9 29/112
「あぶり」の経験+ (lifetime)						30.3 47/155	53.4 93/174	59.9 94/157	59.6 74/124	71.1 86/121	65.5 97/148	63.9 78/122
「あぶり」の経験+ (past year)						20.8 32/154	48.0 84/175	45.2 71/157	61.1 66/108	56.2 68/121	55.4 82/148	53.3 65/122
注射か「あぶり」か (past year)												
注射						63.2 9.0	49.2 28.5	68.2 16.6	40.7 41.7	44.2 35.8	40.3 35.4	41.9 36.8
「あぶり」						1.3	8.4	7.6	10.2	8.3	11.	6.8
同程度											8	
どちらもなし						26.5 155	14.0 179	6.4 157	7.4 108	11.7 120	12.5 144	14.5 117
調査施設数	関東 1	関東 1 関西 1	関東 2 関西 1	全国 6	全国 7	全国 6	全国 6	全国 7	全国 7	全国 6	全国 6	全国 6

これまでの推移-2

②医療機関を受診していない覚せい剤乱用・依存者調査(実人数)複数回の人間は、初回をカウント

	1995	1996	1997	1998	1999	2000	2001	2002	2003	2004
HIV Ab 検査数	4	9	11	33	35	18	37	42	43	26
HIV Ab +	0	0	0	0	0	0	0	0	0	0
HCV Ab +	25.0 1/4	44.4 4/9	9.1 1/11	53.0 7/32	48.6 17/35	38.9 7/18	40.5 15/37	31.0 13/42	32.6 15/43	23.1 6/26
HBs Ag +	0 0/4	0 0/8	0 0/11	0 0/33	0 0/35	0 0/18	0 0/37	2.4 1/41	0 0/43	0 0/26
HBs Ab +		0 0/8	10.0 1/10	12.1 4/33	11.4 4/35	5.6 1/18	12.5 3/24	10.3 3/29	15.4 7/43	18.8 3/16
Hbc Ab +			10.0 1/10	12.5 4/32	14.3 5/35	11.1 2/18	12.5 3/24	17.2 5/29	23.1 10/43	6.3 1/16
% Needle Use (lifetime)	100 4/4	83.3 5/6	90.9 10/11	75.8 25/33	88.6 31/35	88.9 16/18	81.8 30/37	81.0 34/42	86.0 37/43	88.5 23/26
% Needle Use (past year)	75.0 3/4	50.0 3/6	72.7 8/11	42.4 14/33	65.7 23/35	38.9 7/18	45.9 17/37	40.5 17/42	34.9 15/43	19.2 5/26
% Needle Sharing(lifetime)	50.0 2/4	66.7 4/6	81.8 9/11	69.7 23/33	79.4 27/34	72.2 13/18	73.0 27/37	66.7 28/42	67.4 29/43	65.4 17/26
%Needle Sharing(past year)	25.0 1/4	33.3 2/6	54.5 6/11	36.4 12/33	54.4 19/35	22.2 4/18	32.4 12/37	16.7 7/42	20.9 9/43	3.8 1/26
「あぶり」の経験(lifetime)				71.0 22/31	60.0 21/35	72.2 13/18	56.8 21/37	64.3 27/42	55.8 24/43	61.5 16/26
「あぶり」の経験(past year)				37.5 12/32	34.3 12/35	38.9 7/18	35.1 13/37	14.6 6/41	11.6 5/43	3.8 1/26
注射か「あぶり」か(past year)										
注射				34.4	57.1	22.2	43.2	41.5	34.9	19.2
「あぶり」				18.8	17.1	27.8	13.5	9.7	11.6	3.8
同程度				6.3	5.1	5.6	0	0	0	0
どちらもなし				40.6	20.0	33.3	43.2	48.8	53.5	76.9
n				32	35	18	37	41	43	26
調査施設数	全国1	全国1	全国2	全国2	全国2	全国2	全国2	全国2	全国3	全国3

性感染症患者の HIV/STI(STD)感染・行動の動向と予防介入に関する研究

(平成16年度研究報告)

分担研究者: 小野寺昭一(東京慈恵会医科大学泌尿器科学講座)

研究協力者:

〔STD 患者グループ〕

関東地区: 尾関皮膚泌尿器科(院長:尾関全彦)、赤枝六本木診療所(所長:赤枝恒雄)、新宿さくらクリニック(院長:澤村正之)、北新宿同仁齋 M.C(院長:西大條文一)、佐々木医院(佐々木 寛)、宮本町診療所(院長:尾上泰彦)、掘 病院(副院長:掘 裕雅)、川越産婦人科(院長:川越忠夫)、いえさか産婦人科医院(家坂清子)

北海道地区: 吉尾産婦人科(院長:吉尾 弘)

大阪地区: 大国診療所(所長:大国 剛)、大里クリニック(院長:大里和久)

〔HIV 検査希望グループ〕

今井光信、嶋 貴子:神奈川県衛生研究所(厚生労働省:HIV 検査法・検査体制研究班)

研究協力者: 澤畑一樹、白岩 陽(三菱化学ビーシーエル)

研究要旨

主要都市の STD クリニックを受診した STD 症例を対象として、HIV 抗体検査や梅毒抗体検査などの血清疫学調査と、性器クラミジア、淋菌の陽性率に関する検査を行って STD 患者における HIV 感染の浸透度について検討した。対象症例は、症状を有して STD クリニックを受診した患者、HIV 検査を希望してクリニックを受診した症例、及び検診のため受診した commercial sex workers (CSW) とし、このうち STD クリニック受診者及び HIV 検査希望者に対しては、同意を得て他の STD 検査を行った。また、可能な症例に対しては性に関するアンケート調査を行った。

平成16年11月末日の時点での集積症例数は、STD 外来を受診した男性患者346例、女性患者755例、検診目的の CSW723 例、HIV 検査希望者は男性68例、女性7例で、合計1,899例であった。このなかで HIV 検査を拒否した症例は、STD 外来を受診した男性患者5例と女性患者1例で合わせて6例であった。HIV 抗体陽性者は、男性 STD 外来受診者341例中1例(0.3%)、HIV 検査希望者75例中の男性1例(1.3%)で、他の女性 STD 患者、CSW には HIV 抗体陽性者を認めず、全体の陽性率は0.1%(1893例中2例)であった。性行動に関するアンケート調査に協力が得られたのは男性11例、女性526例と偏りがあったが、女性においては77%が20歳代であった。この中で以前に医療機関で STD と診断されたことがあると答えたのは女性54.8%、男性63.6%で何れも半数以上であった。過去3ヶ月のセックスでのコンドームの使用状況に関する調査では、使用する方が多かった、毎回使用したと答えたのは、女性で34.5%、男性45.5%で男女とも半数以下に止まっていた。一方、自分が HIV に感染する可能性がどの程度だと思ふかとの質問に対しては、まったくないあるいは低いと思っているのは女性の65.7%、男性の72.7%であった。これらの結果から、性感染症予防の対応は男女とも十分に行われていないだけでなく、HIV を含む STD への感染に対する認識もきわめて低い状況が明らかになった。わが国における STD 患者において、HIV 感染者の増加傾向は現時点ではみられていないが、STD 患者の明らかな減少がみられていないわが国の現状を考えれば、今後も引き続き STD 患者における HIV 感染の浸透状況を検討していくことが重要と思われた。

A 研究の目的

主要都市のSTDクリニックを受診したSTD症例を対象として、HIV抗体検査や梅毒抗体検査などの血清疫学調査と、性器クラミジア、淋菌の陽性率に関する検査を行ってSTD患者におけるHIV感染の浸透度について検討した。これらの結果をもとに、STDとしてのHIV感染と他のSTD感染でどの程度相互関連性をもつのかを各種STD陽性例との相関性分析により検討した。対象症例は、症状を有してSTDクリニックを受診した患者だけではなく、HIV検査を希望してクリニックを受診した症例も含めて他のSTD検査を同時に行えるシステムを作り、性行動に関するアンケート調査を行ってSTDへの予防介入の試みを行った。

B 対象

- 1) STD患者:主要都市のSTD外来をもつ診療施設に受診し、HIV検査を含む他のSTD検査について同意が得られた症例。
- 2) CSW:検診を目的として受診した症例。
- 3) HIV検査希望者:厚生労働省科学研究費エイズ対策研究事業「HIVの検査法と検査体制を確立するための研究班」(班長:神奈川県衛生研究所 今井光信)が開設しているホームページ「HIV検査・相談マップ」を利用して各クリニックを受診した症例で、検査について同意が得られた症例。

上記1)、2)、3)とも20歳以上の成人を対象とした。

C 方法

- 1) 主要都市のSTDクリニック受診症例を対象に、患者の同意を得てHIV抗体、梅毒血清抗体、B型肝炎ウイルス検査及び、初尿あるいは腔分泌物(自己採取可)を検体としてクラミジア、淋菌の保有状況を検査した。その結果については、患者のプライバシーに十分配慮して通達する方法をとった。HIV検査が陽性

であった症例に対しては、確認検査を行い、希望があれば専門の医療機関を紹介することとした。なお、検診のために来院したCSWについては検査の同意は不要とした。研究のために行う検査の費用については、当該患者において疑われる性感染症の検査を除く他の検査にかかる費用を研究費で負担した。また、HIV検査を希望してSTDクリニックを受診した症例を対象に、同意を確認し、梅毒検査、B型肝炎血清検査及び初尿あるいは、腔分泌物(自己採取可)を検体として、クラミジア及び淋菌の保有状況についてPCR法を用いて調査した。(このスクリーニングは前述したHIV検査法・検査体制研究班との連携により行った。)研究のための検査費用については、HIV検査を除く他のSTD検査にかかる費用を研究費で負担した。

上記1)、2)の何れにおいても、検査を勧めた症例数とそのなかで何人が検査を拒否したのかを記録にとどめた。可能な症例に対しては、性に関するアンケート調査の協力を依頼した。

D 研究結果

1) 集積症例数とその内訳

平成16年11月30日の時点での集積症例数は、STD外来を受診した男性患者346例、女性患者755例、検診目的のCSW723例、HIV検査希望者は男性68例、女性7例で合計1,899例であった。このうち、HIV検査を拒否した症例はSTD外来を受診した男性5例、女性1例のみであった。症例別年齢分布では男性患者は20歳代31~37%、30歳代37~38%であったのに対し、女性ではSTD外来受診者、CSWとも20歳代が65~70%を占めていた。

2) 症例別STD関連項目陽性率

今回対象となった症例のなかでHIV抗体陽性例は、男性STD外来受診者341例中1例(0.3%)、HIV検査を希望して受診した男

性患者 68 例のうち 1 例(1.5%)にみられたのみであった。なお、男性 STD 外来受診者で HIV 陽性であった症例は尖圭コンジローマの患者であった。他の女性 STD 外来受診者、CSW には HIV 陽性者はみられず、対象となった症例全体の HIV 陽性率は 0.1% (1893 例中 2 例) であった。男性の STD 外来受診者のうち、クラミジア陽性率は 12.0%、淋菌陽性率は 7.4%、女性の STD 外来受診者のうちクラミジア陽性率は 10.3%、淋菌陽性率は 1.6% であった。CSW においては、クラミジア陽性率は 9.7%、淋菌陽性率は 3.5% であった。クラミジア陽性者を年齢別にみると、女性では 20 歳代前半から 30 歳代前半に集中してみられたのに対し、男性では 20 歳代から 50 歳代まで幅広く分布していた。淋菌陽性者は、男性では 20 歳代前半で高い陽性率を示したが、CSW においては 40 歳代後半において陽性率が高かった。TPHA 陽性率は男性患者では 6.4% であったが、女性患者では 0.5%、CSW でも 2.1% と低かった。また、HBs 抗原陽性率は男性患者で 0.7%、女性患者で 0.8%、CSW でも 1.7% と何れも低かった。

3) 性に関するアンケート調査

性行動に関するアンケート調査に協力が得られた症例は男性 11 例、女性 526 例であった。検査を行った症例数と比較してアンケート調査を行った症例数が少なかった理由は、本年度途中からアンケート調査の内容変更を行ったことによるものである。今回新たなアンケートを行った症例のなかで、以前に医療機関で STD と診断されたことがあると答えたのは、男性で 63.6%、女性で 54.8% と半数を越えていた。過去 3 ヶ月間のセックスの相手の数は、1 人と答えたのは、女性 51.5%、男性 36.4%、2~4 人は女性 21.5%、男性 63.6% であった。5~9 人、あるいは 10 人以上は女性で 8% であったが、男性では 0 であった。また、過去に HIV 検査を受けたことがあ

ると答えたのは男女とも 45% で差を認めず、自分が HIV に感染する可能性はどの程度と考えているかとの質問にも、まったくない、あるいは低いと思っているのは、女性 65.7%、男性 72.7% で大きな差は認めなかった。一方 HIV に感染する可能性が高いと考えている症例は女性のみで 8.2% であった。過去 3 ヶ月間のセックスの時、コンドームを使用したかどうかの質問には、一度も使用しなかったのは女性 31.7%、男性 18.1%、約半々で使用した、が女性、男性とも 18%、毎回使用したと答えたのは女性 16.2%、男性 27.4% に過ぎなかった。

E 考察

今回の検討において、HIV 陽性者は検査を拒否した症例を除く 1893 例中 2 例(0.1%)のみ認められた。その 2 例は男性 STD 外来受診者 341 例 1 例(0.3%)、HIV 検査を希望して受診した男性 68 例のなかの 1 例(1.5%)で、その他、女性 STD 外来受診者 755 例、CSW 723 例、女性の HIV 検査希望者 7 例の何れにおいても HIV 陽性者を認めなかった。昨年の本研究グループにおける検討では、HIV 陽性者は 302 例中 1 例(0.33%)であり、その陽性率は今回と大きな違いはなかった。前研究班の「STD クリニック受診者を対象とする HIV/STD の関連性の血清疫学的研究」(熊本悦明班長)の検討では、1997 年から 2002 年度までの間に、関東の男女 STD 症例 5929 例(男性 5242 例、女性 687 例)中、HIV 陽性者は 23 例(男性 21 例、女性 2 例)で 0.39% の陽性率であったと報告している。われわれの研究班における対象者及び研究方法は前研究班とはやや異なっているが、少なくとも STD 患者および CSW における HIV 抗体陽性者の頻度は 1997 年以後、明らかに増加している傾向はみられなかった。性に関するアンケート調査の結果では、男女とも過半数は性感染症の既往があり、過去 3

か月間のセックスの相手は女性では1人、男性は2~4人が最も多かった。コンドームの使用状況については、女性の45%、男性の55%はほとんど使用していなかった。一方、自分自身が HIV に感染している可能性については、女性の 65.7%、男性の 72.7%は低いと思うと答えていた。これらの結果から、性感染症予防のための対応は男女とも十分に行われていないだけでなく、STD、HIV への感染に対する認識もきわめて低いことが明らかになった。現時点ではわが国における STD 患者において、HIV 感染者の増加傾向はみられ

ていないが、性器クラミジア感染症を始めとする性感染症患者が一向に減少していない状況を考えれば、今後も引き続き性感染症患者における HIV 感染の浸透状況を検討していく必要がある。さらに、性感染症患者に対して、STD/HIV 感染の重要性とその予防のための啓発をインターネットやメディアなどを通してより積極的に行っていくことが重要と思われた。

F 結論

STDクリニックを受診した STD 患者、検診を希望して受診した CSW、HIV 抗体検査を希望して受診した症例を対象として HIV 抗体検査を行った結果、その陽性率は 0.1% (1893 例中 2 例)であった。昨年本研究における陽性率は 0.33% (302 例中1例)で増加傾向は認められなかったが、わが国における STD 患者が明らかに減少していない状況を考慮すれば今後も継続して各種 STD と HIV 抗体陽性出現との関連性を継続して観察する必要があると思われた。

G 学会発表

小野寺昭一ほか、STD 患者の HIV/STD 感染率に関する疫学的研究：日本性感染症学会第 17 回学術大会、2005年12月4日、東京

患者さんへのアンケート

登録番号 _____

研究にご協力いただきありがとうございます。

研究をより正確なものにするため、以下の質問にお答えいただきたいと思いますが、答えたくない質問には答えなくても結構です。

問1. 次の項目の該当する選択肢を○で囲んでください。

あなたの性別は 1. 男 2. 女

あなたの年齢は (数字を記入) _____ 歳

あなたは結婚していますか 1. はい 2. いいえ

あなたは恋人がいますか 1. はい 2. いいえ

問2. あなたは今回の受診以前に、医療機関で性感染症(クラミアジア、淋病などの性病)と診断されたことがありますか。

(どちらかに○印、下線部に病名を記入)

1. はい
2. いいえ

はいと答えただ方
そのときの病名は何と言われましたか。
[]

問3. 今回のこの医療機関を受診した理由は何ですか。(どちらかに○印)

1. 症状がある → どのような症状ですか ()
2. 症状はないが心配
3. その他 ()

右上 (問4) へ続く

問4. 過去3ヶ月間のセックスの相手の数は何人でしたか。

人
セックスのときお金のやり取りがあった人を含みますか。

問5. 過去3ヶ月間セックスのときコンドームは使いましたか。(どちらかに○印)

1. 一度も使用しなかった
2. 使用しないほうが多かった
3. 使用したりしなかったり約半々だった
4. 使用するほうが多かった
5. 毎回使用した

問6. 本日、次の検査を希望しますか。(どちらかに○印)

性感染症(クラミアジア、淋病など) 1. はい 2. いいえ

HIV(エイズウイルス) 1. はい 2. いいえ

問7. あなたは今までにHIV検査を受けたことがありますか。(どちらかに○印)

1. はい
2. いいえ

問8. あなた自身がHIV(エイズウイルス)に感染する可能性はどの程度だと思いますか。(どちらかに○印)

1. まったくない
2. 低いと思う
3. 中くらいと思う
4. 高いと思う

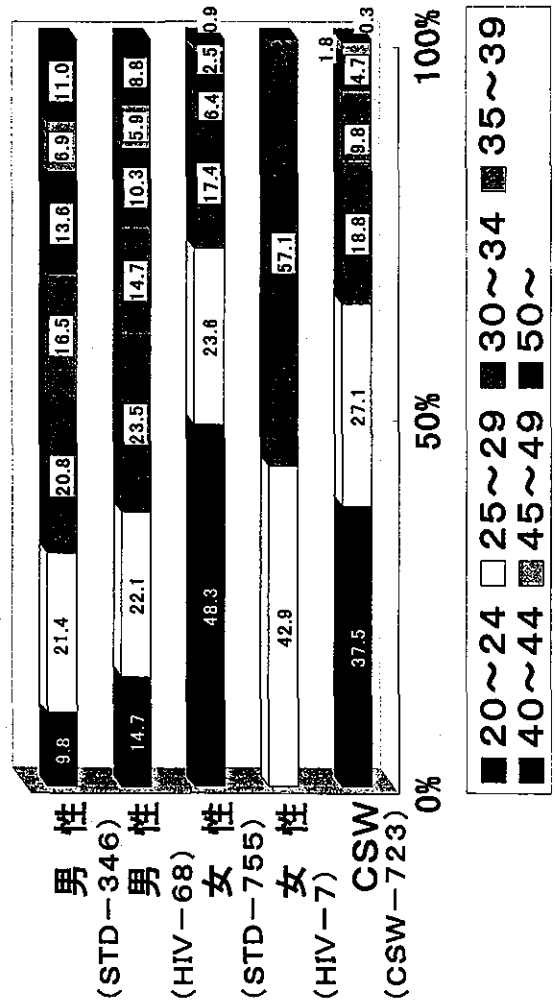
以上です。ご協力ありがとうございました。

対象症例	症例数	検査拒否数				
		HIV	クラミジア	淋菌	TPHA	HBs
男性						
STD外来	346	5	5	8	4	2
HIV検査希望	68	0	0	0	1	0
女性						
STD外来	755	1	1	1	0	0
HIV検査希望	7	0	0	0	0	0
CSW ~ 定期検診	723	0	1	1	0	0
合計	1,899	6	7	10	5	2

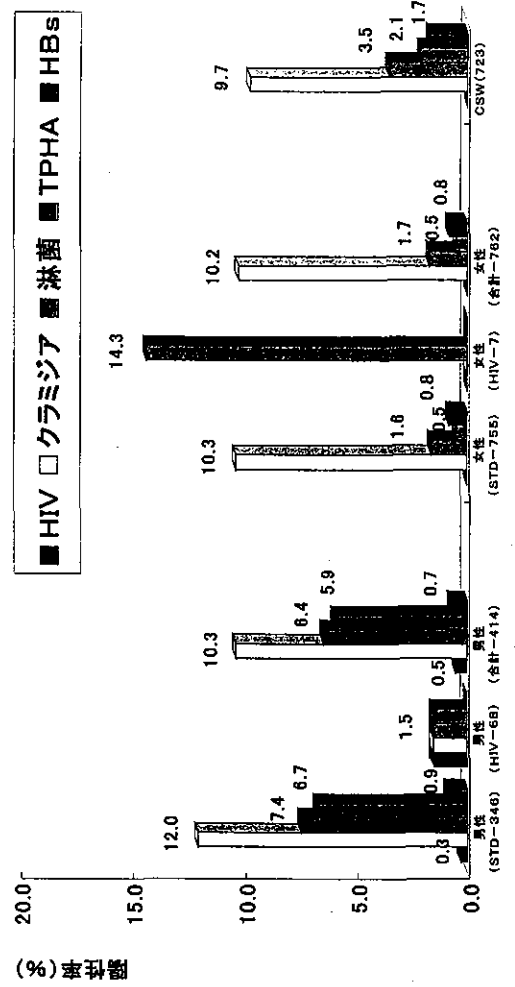
集積症例数および検査拒否数一覧

	HIV	クラミジア	淋菌	TPHA	HBe抗原
男性 STD (346)	1 / 341	41 / 341	25 / 338	23 / 342	3 / 344
女性 STD (755)	0 / 754	78 / 754	12 / 754	4 / 755	6 / 755
CSW (723)	0 / 723	70 / 722	25 / 722	15 / 723	12 / 723
HIV希望者 (75)	1 / 75	1 / 75	2 / 75	1 / 74	0 / 75
	1.3	1.3	2.7	1.3	0.0

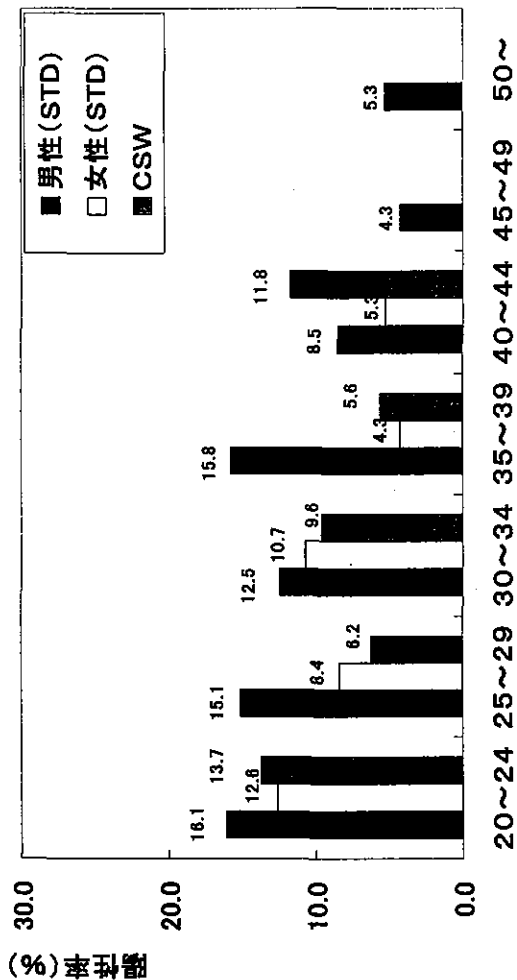
症例別年齢分布



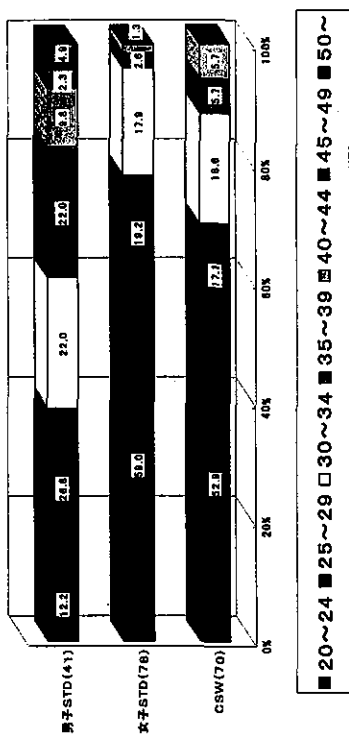
症例別STD関連項目陽性率



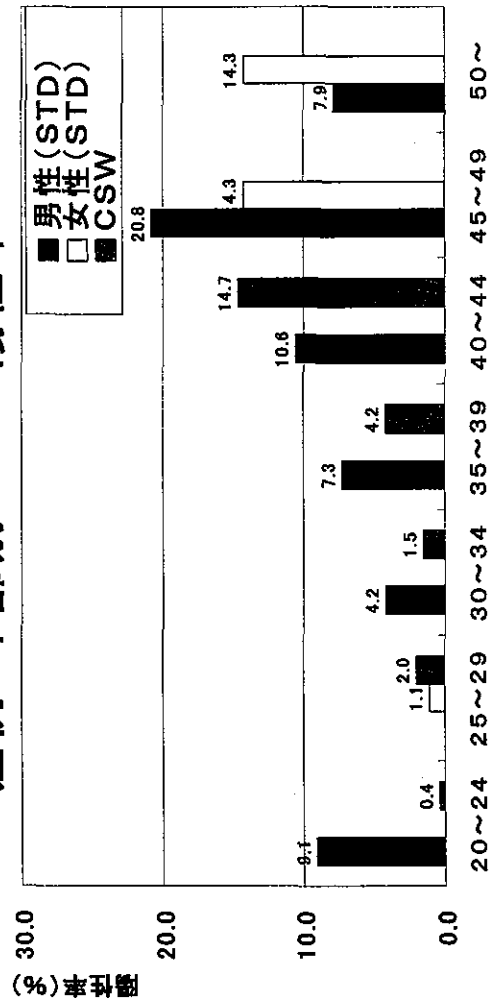
症例・年齢別クラミジア陽性率



クラミジア陽性における各症例別年代分布



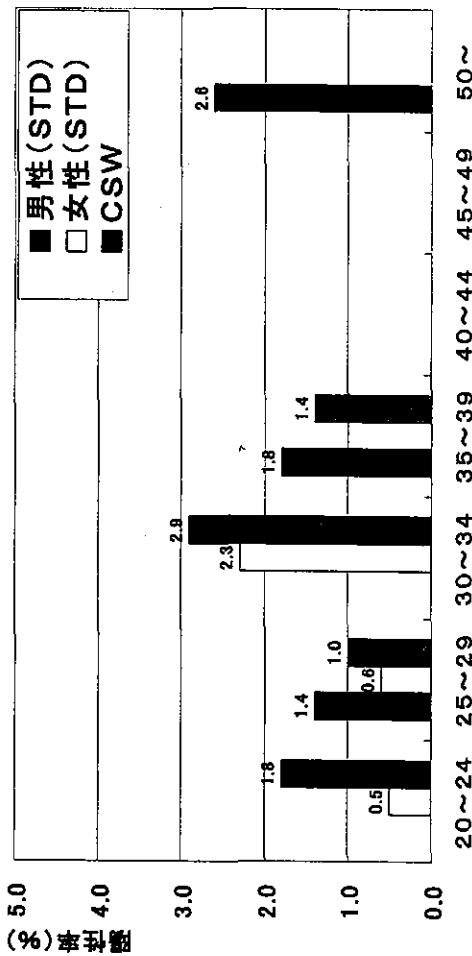
症例・年齢別TPHA陽性率



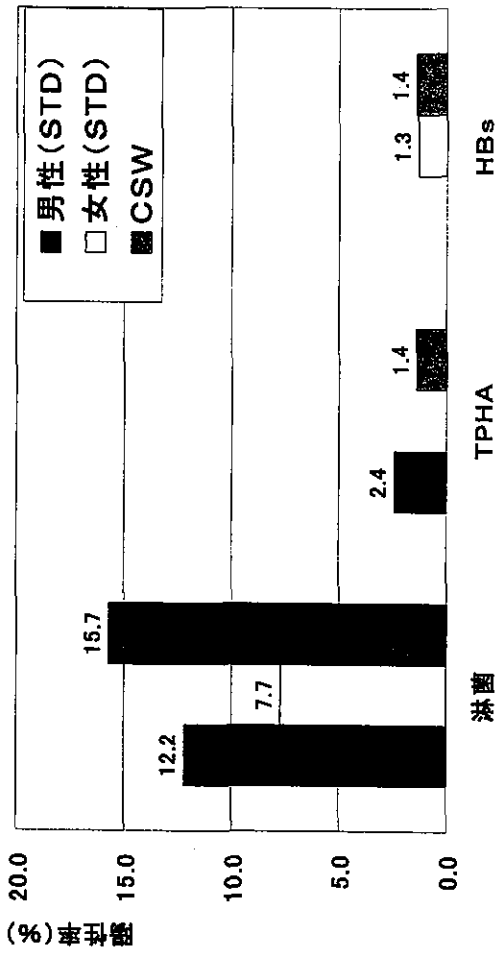
症例・年齢別淋菌陽性率



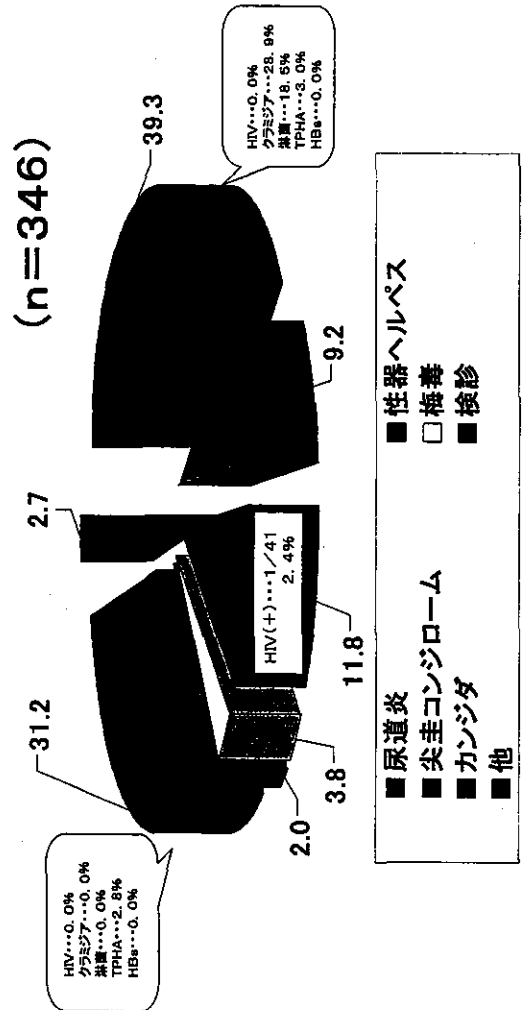
症例・年齢別HBs陽性率



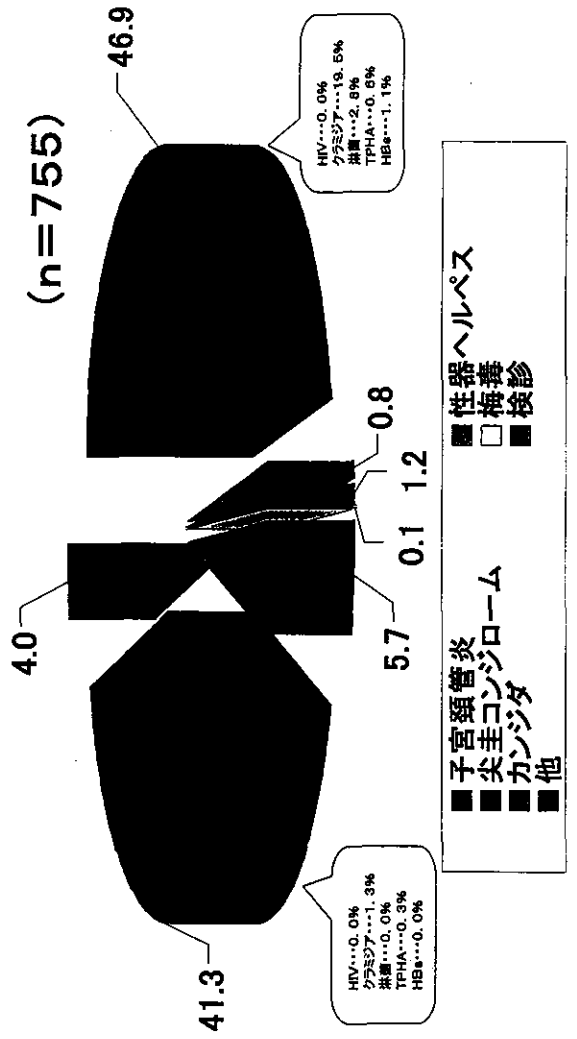
クラミジア陽性例における他項目重複陽性率



男性STD症例疾患別割合

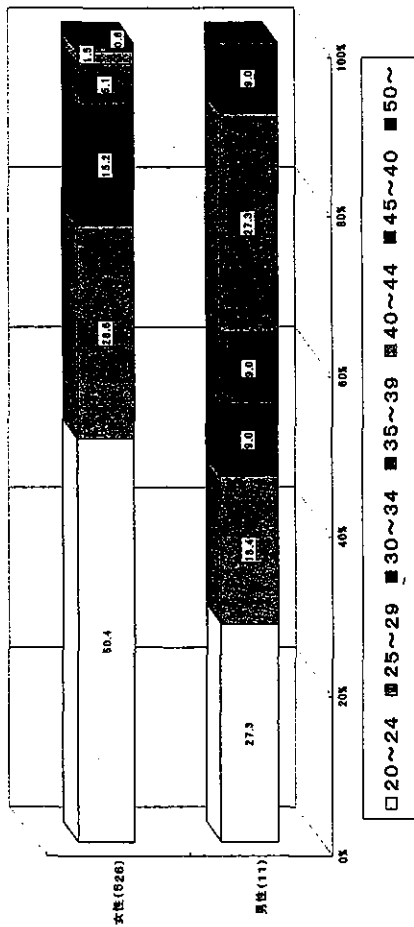


女性STD症例疾患別割合

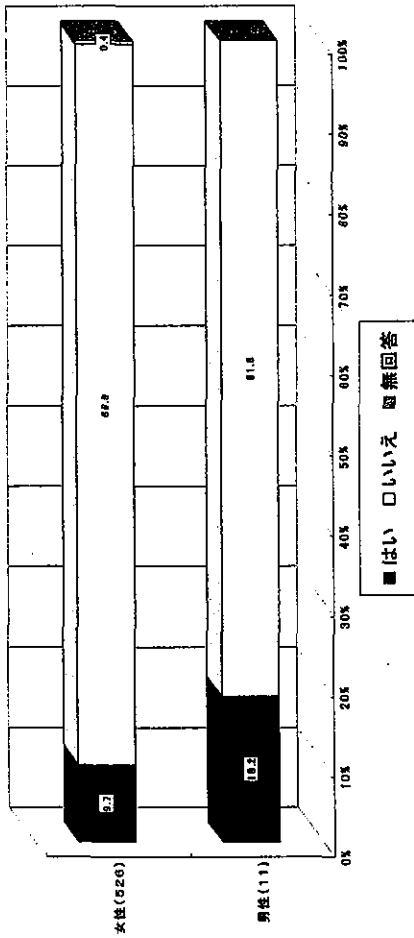


患者さんへのアンケート調査結果

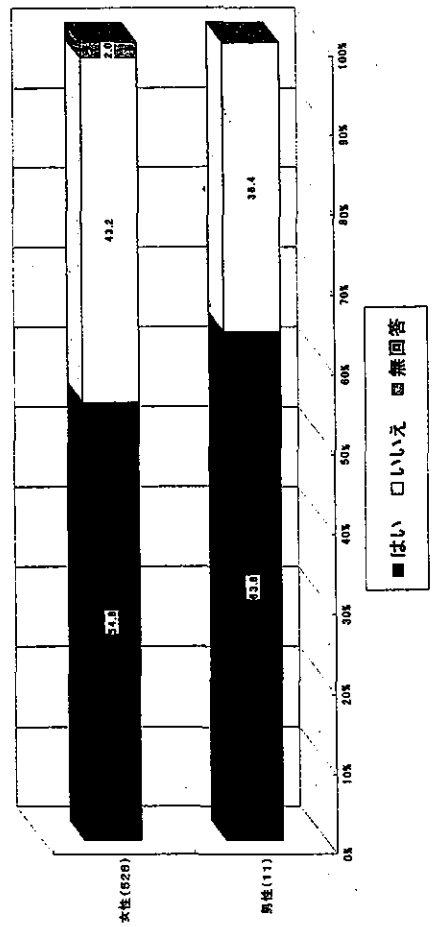
● 年齢分布



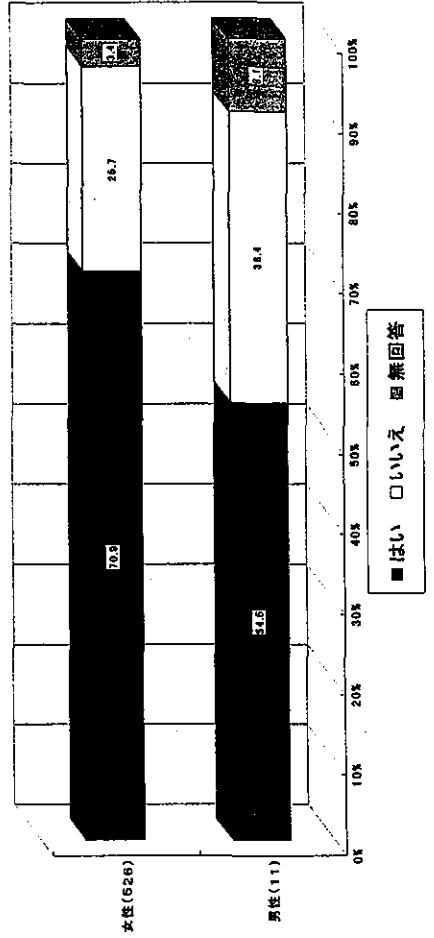
● 結婚していますか？



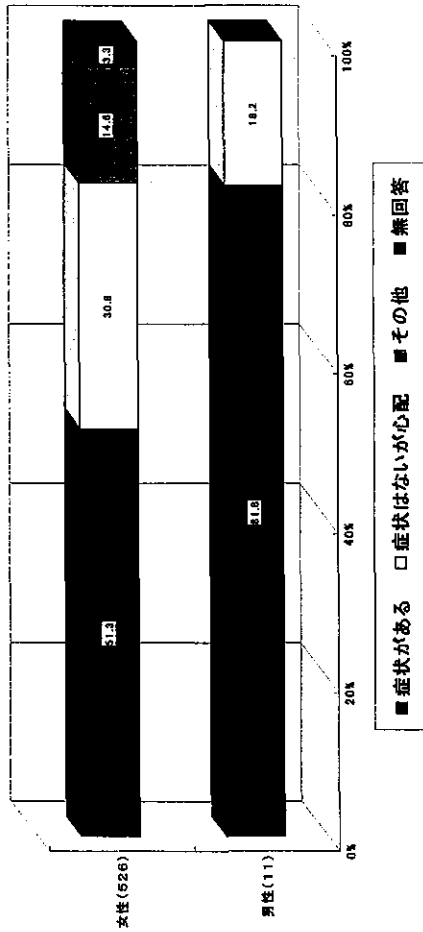
● 以前に医療機関でSTDと診断されたことがありますか？



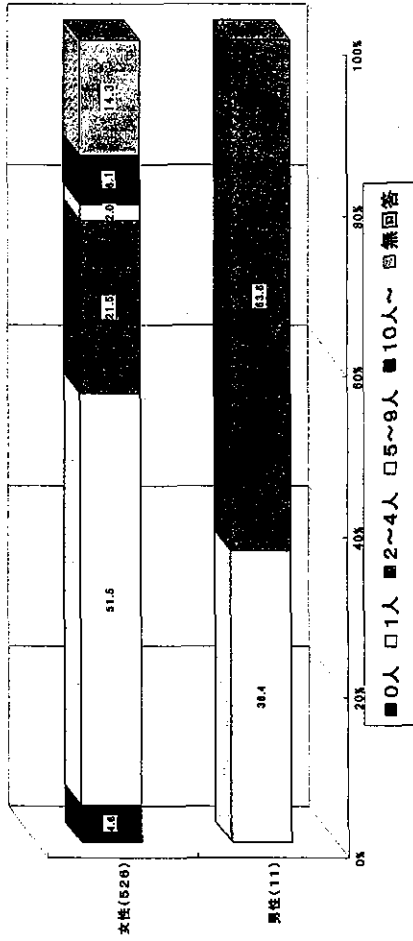
● 恋人がいますか？



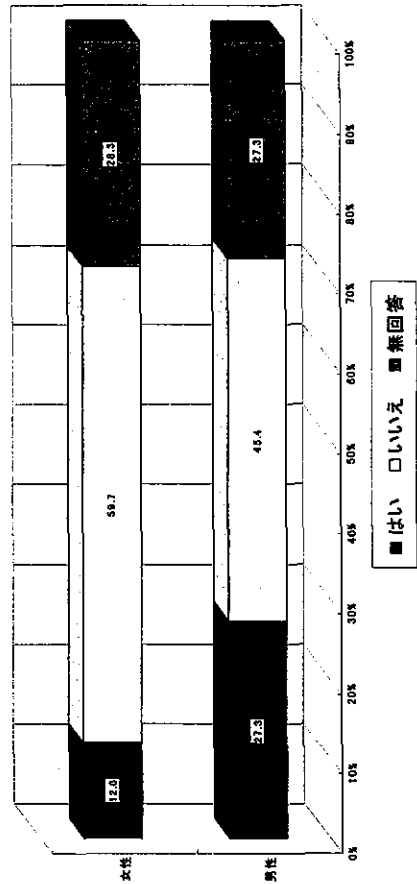
● 今回の医療機関を受診した理由は何ですか？



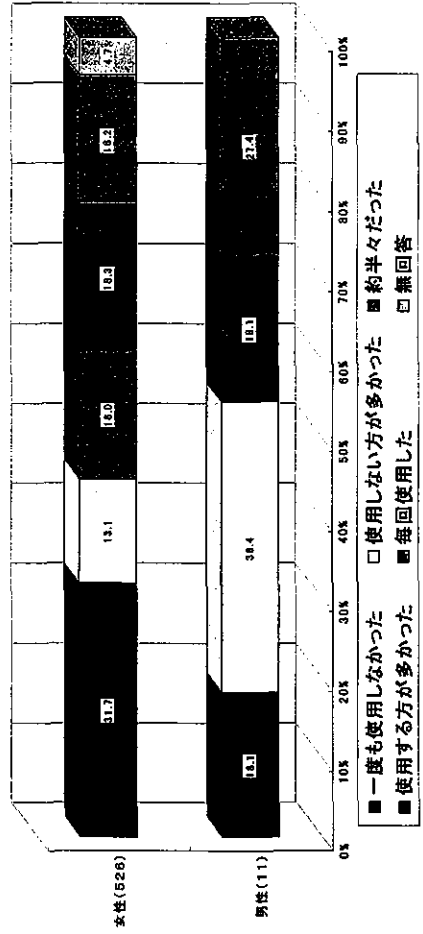
● 過去3ヶ月間のセックスの相手は何人でしたか？



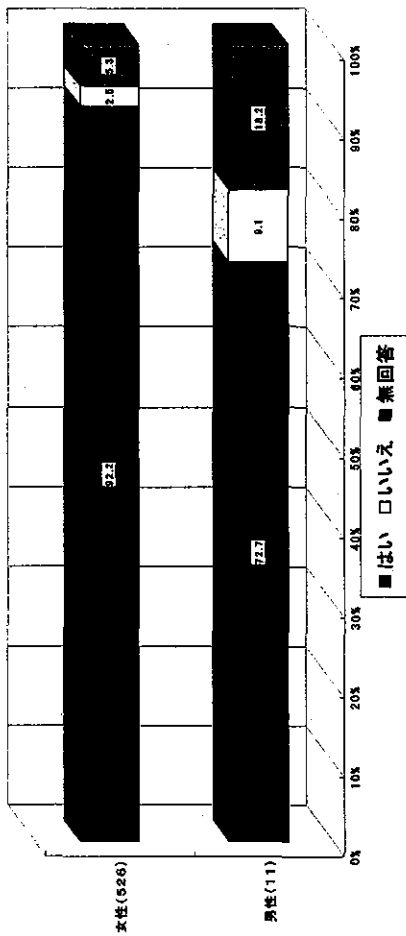
● 過去3ヶ月間のセックスで、お金のやり取りがあった人を含みますか？



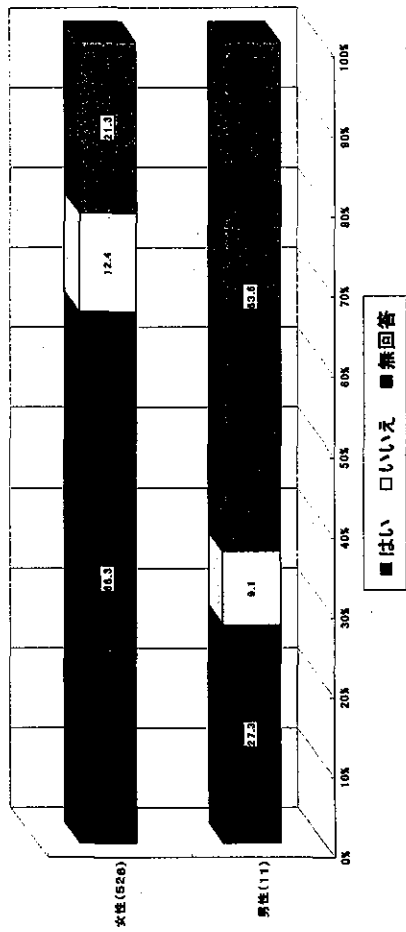
● 過去3ヶ月間のセックスの時、コンドームを履きましたか？



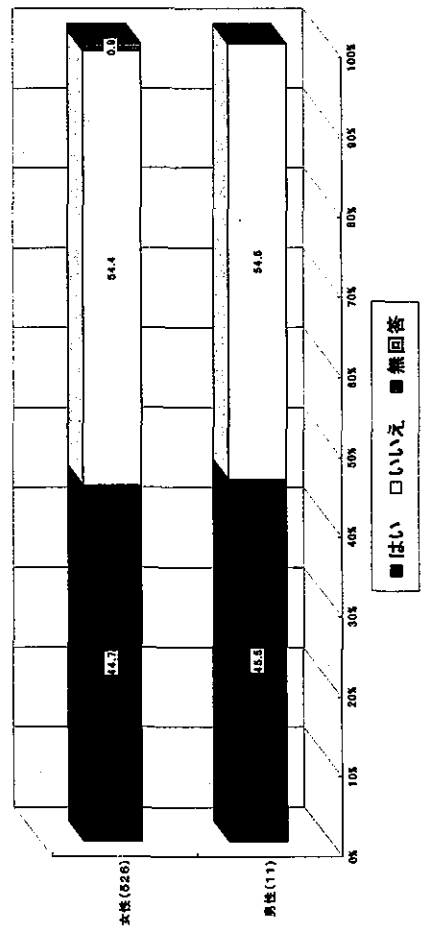
● 本日、STDの検査を希望しますか？



● 本日、HIV検査を希望しますか？



● 今までにHIV検査を受けたことがありますか？



● あなたは自分がHIVに感染する可能性はどの程度だと思えますか？

