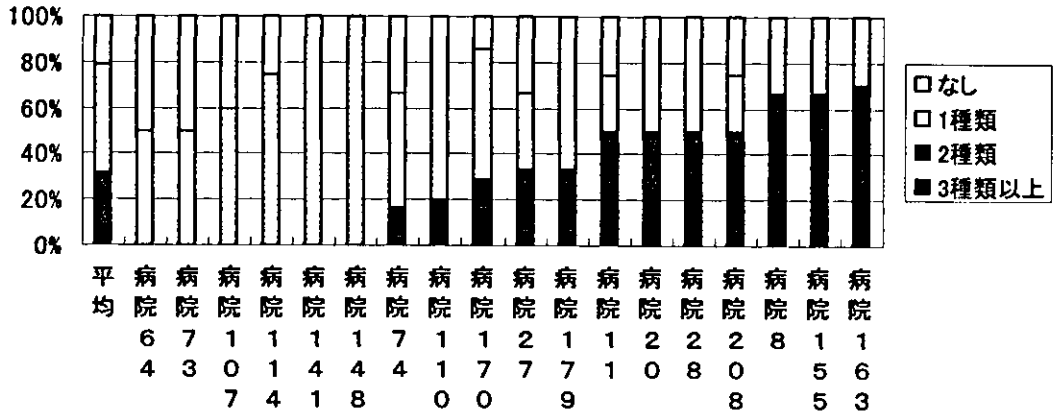
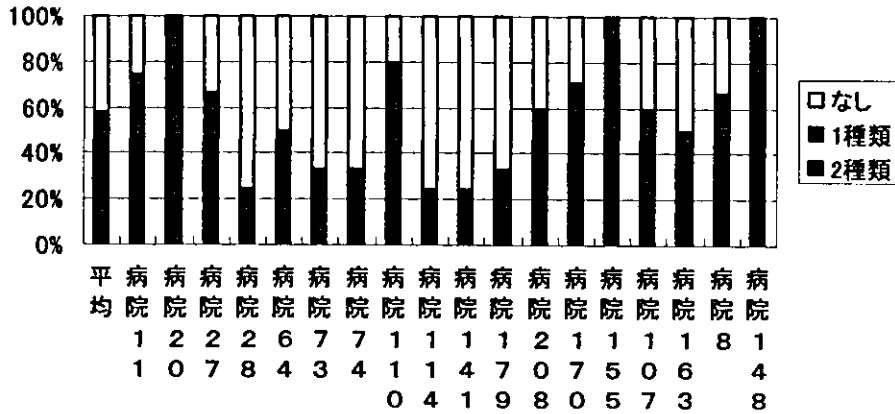


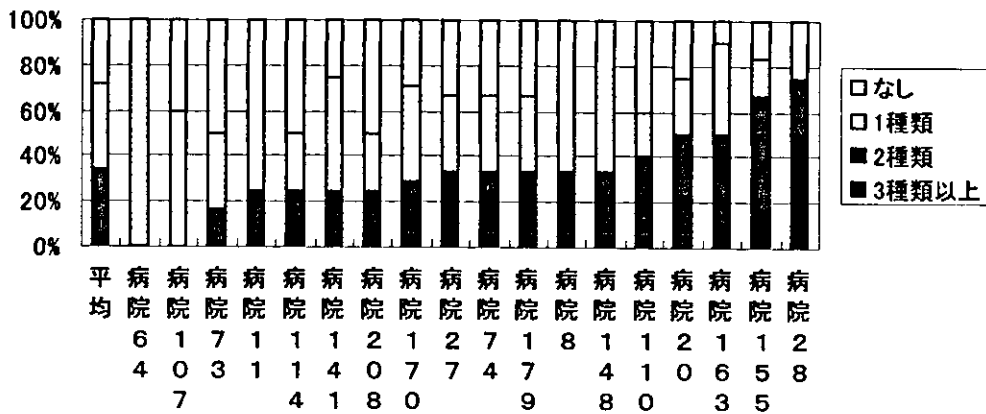
抗うつ薬の平均処方種類(うつ患者)



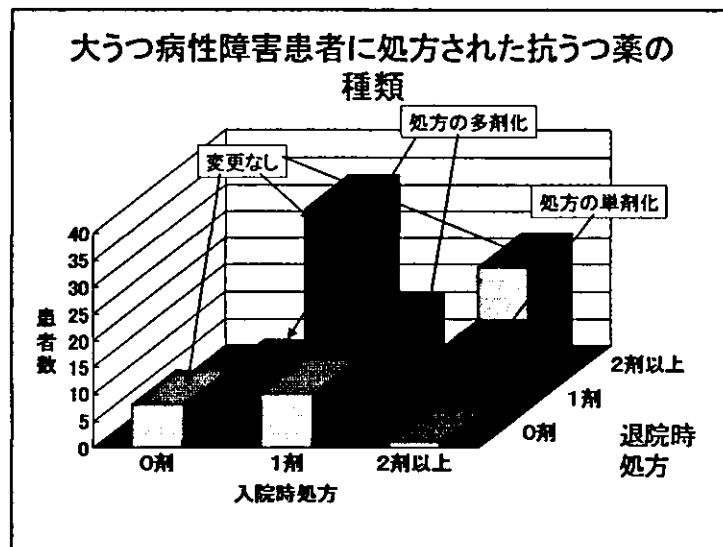
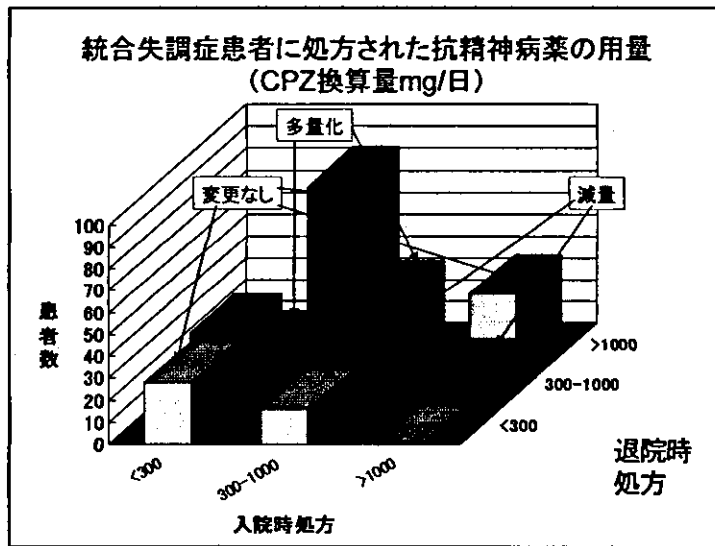
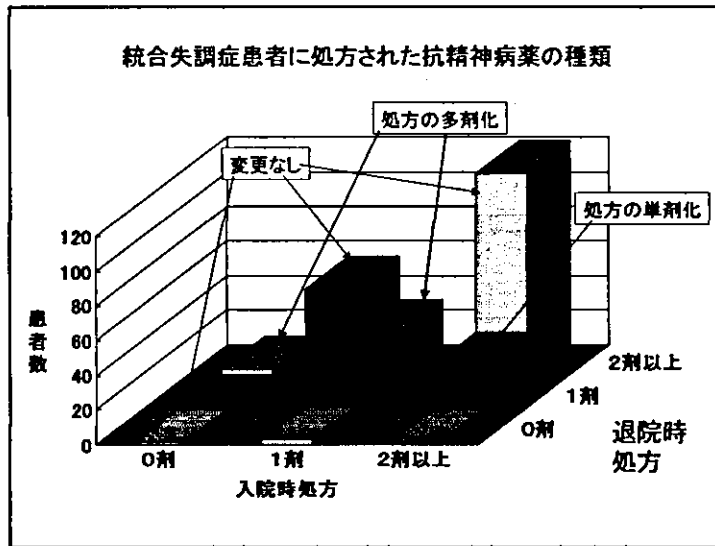
抗不安薬の平均処方種類(うつ患者)



睡眠薬の平均処方種類(うつ患者)



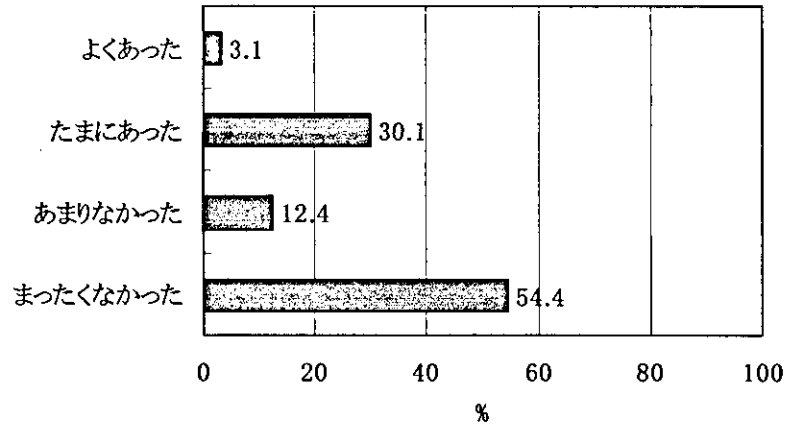
<入院時～退院時の変化>



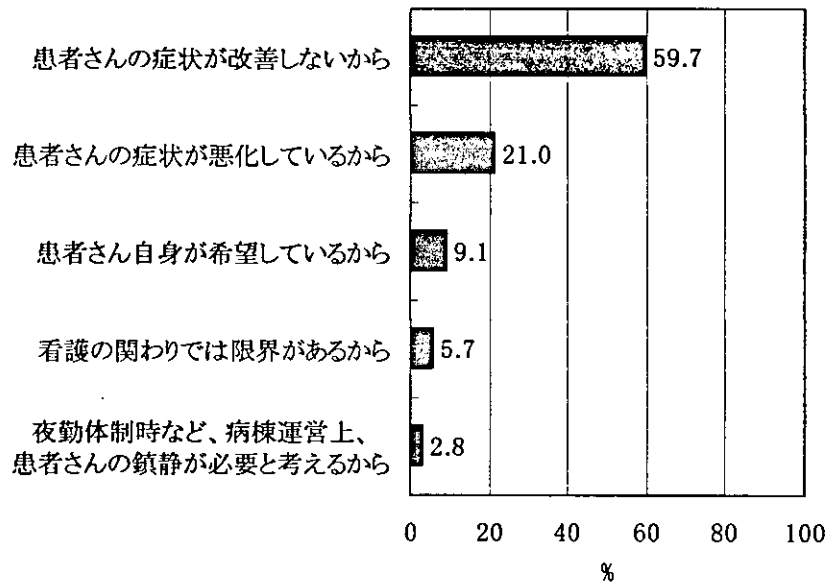
## 処方に関する看護師アンケートの結果

<投与量を増やすことについて>

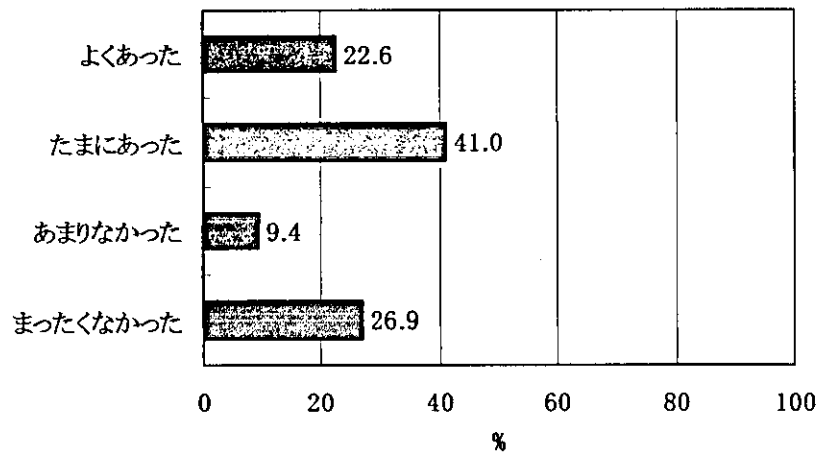
患者さんの処方について、投与量を増やしてほしいと感じることがありますか



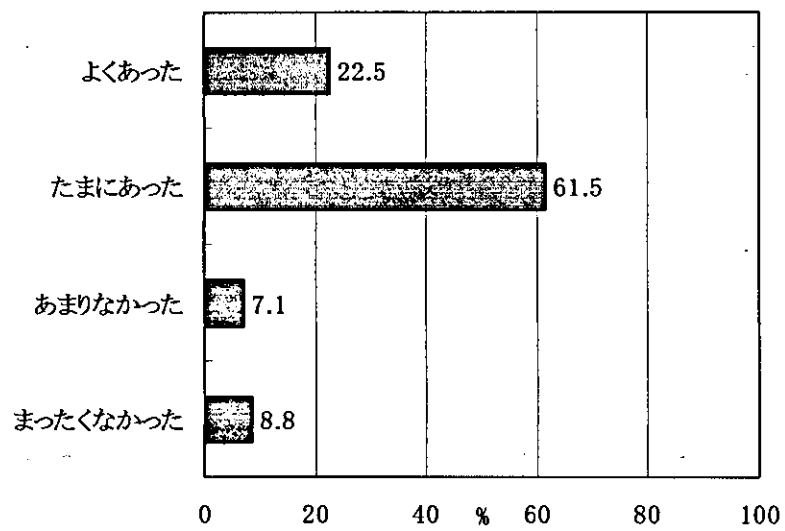
投与量を増やしてほしいと感じた理由  
(増やしてほしいと感じることがあると回答した176人中)



投与量を増やしてほしいとき医師に情報を伝えたり  
相談することがありますか

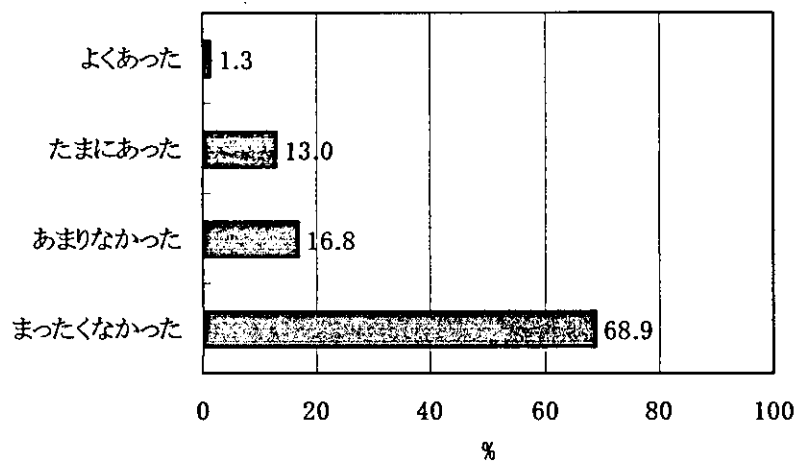


増量についての医師とのやり取りの後に  
処方変更されたことがありますか

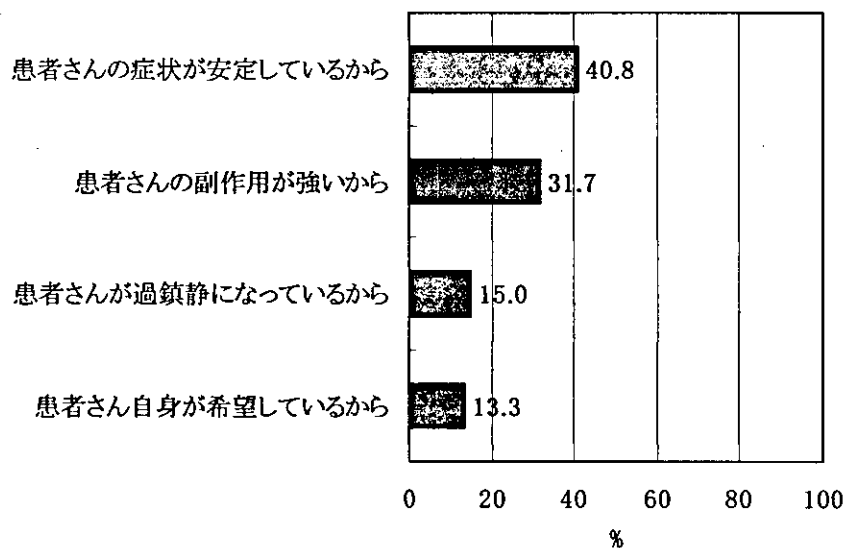


<投与量を減らすことについて>

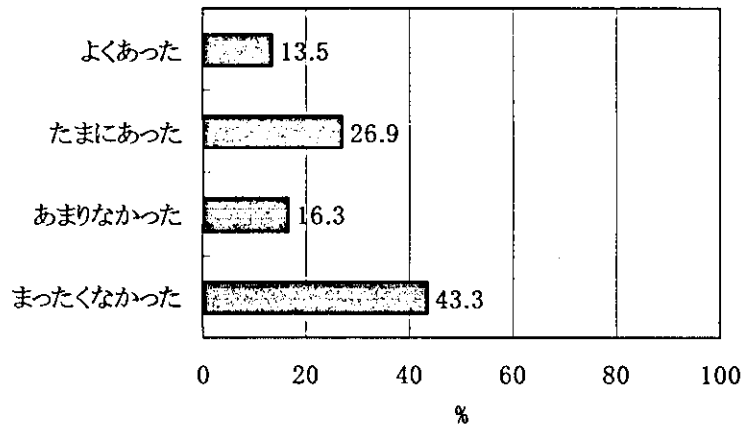
患者さんの処方について、投与量を減らしてほしいと感じることがありますか



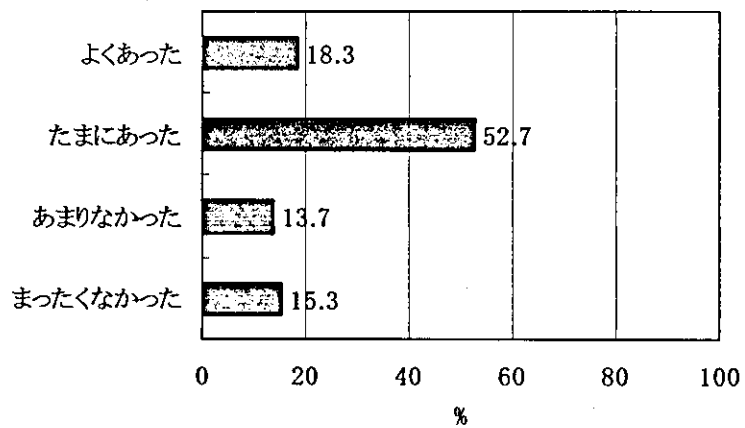
投与量を減らしてほしいと感じた理由  
(減らしてほしいと感じることがあると回答した120人中)



投与量を減らしてほしいとき医師に情報を伝えたり  
相談することがありますか

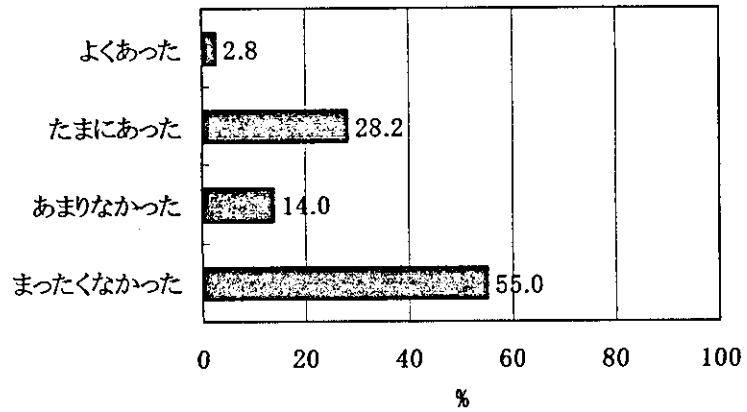


減量についての医師とのやり取りの後に  
処方の変更されたことがありますか

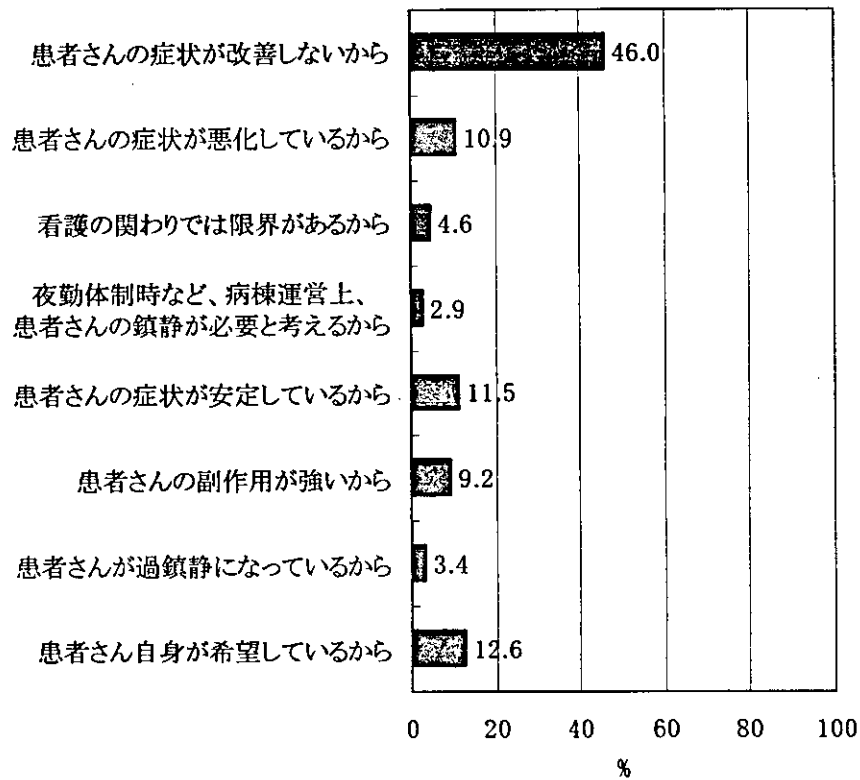


<投与量を変更することについて>

患者さんの処方について、投与量を変更してほしいと感じることがありますか

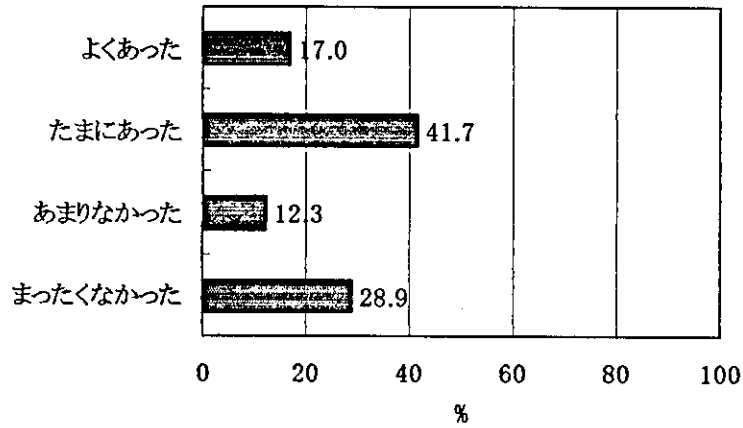


投与量を変更してほしいと感じた理由  
(変更してほしいと感じることがあると回答した174人中)

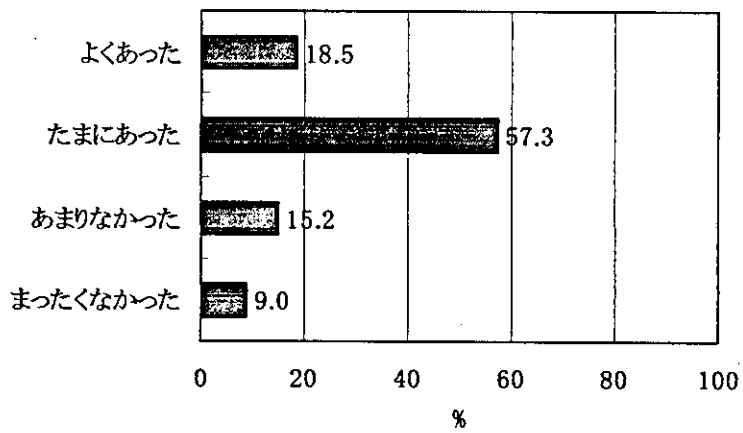




投与量を変更してほしいとき医師に情報を伝えたり  
相談することがありますか



変更についての医師とのやり取りの後に  
処方の変更されたことがありますか



・・・ご協力ありがとうございました・・・

お問い合わせ：〒187-8551 東京都小平市小川東町 4-1-1

国立精神・神経センター 武蔵病院 院長室内

調査事務局：沢村香苗・小山明日香・中西三春

TEL：042-341-2712（内 3328）

FAX：042-346-1774

E-mail: sawa-ky@umin.ac.jp（沢村）

平成 16 年度厚生労働科学研究（障害保健福祉総合研究事業）報告書  
精神科急性期病棟・リハビリテーション病棟等の在り方に関する研究班  
（樋口輝彦主任研究者）

東京都小平市小川東町 4-1-1 国立精神・神経センター武蔵病院  
（樋口輝彦）

事務局担当：沢村香苗、小山明日香、中西三春