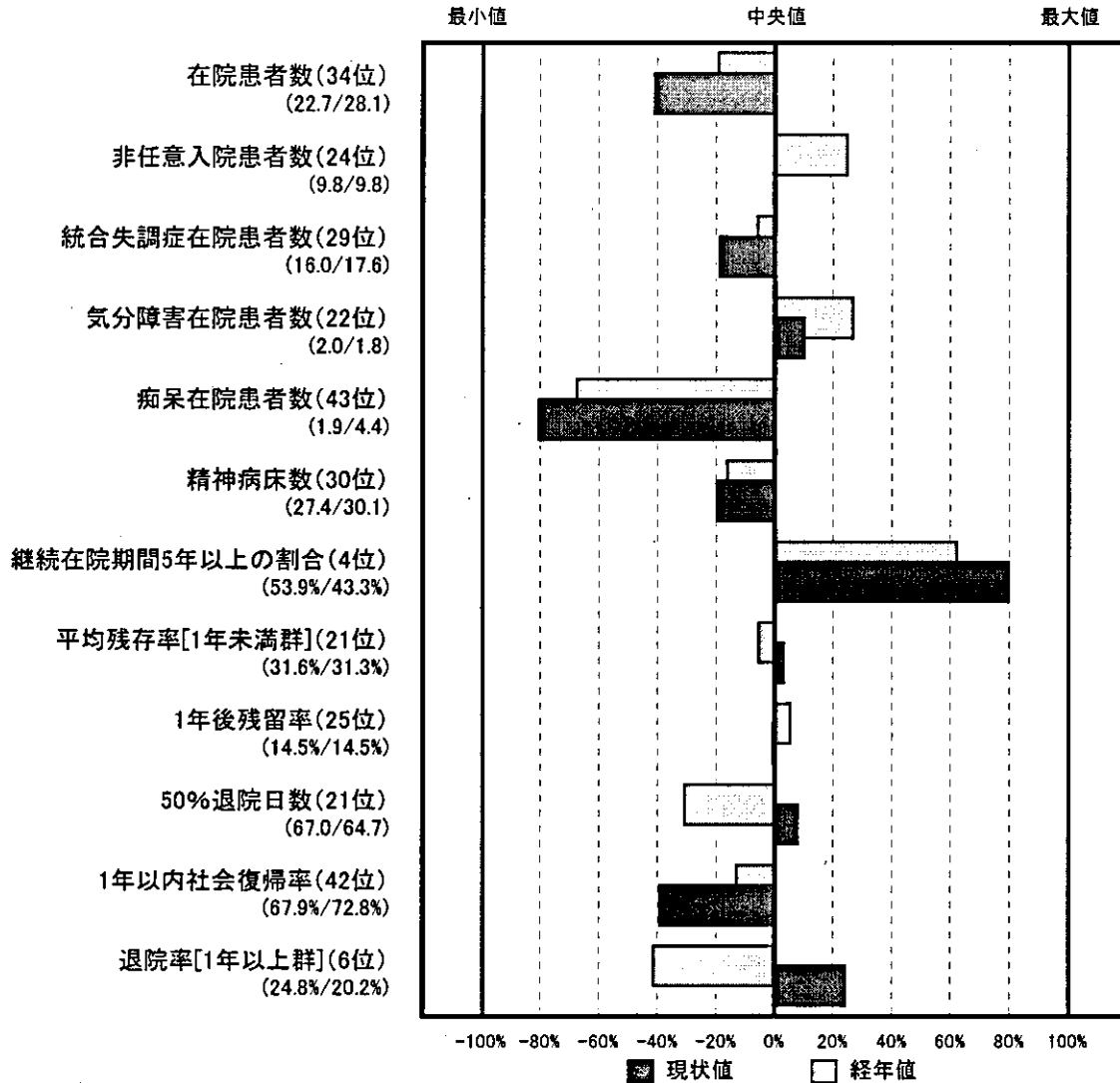


2 入院・在院指標



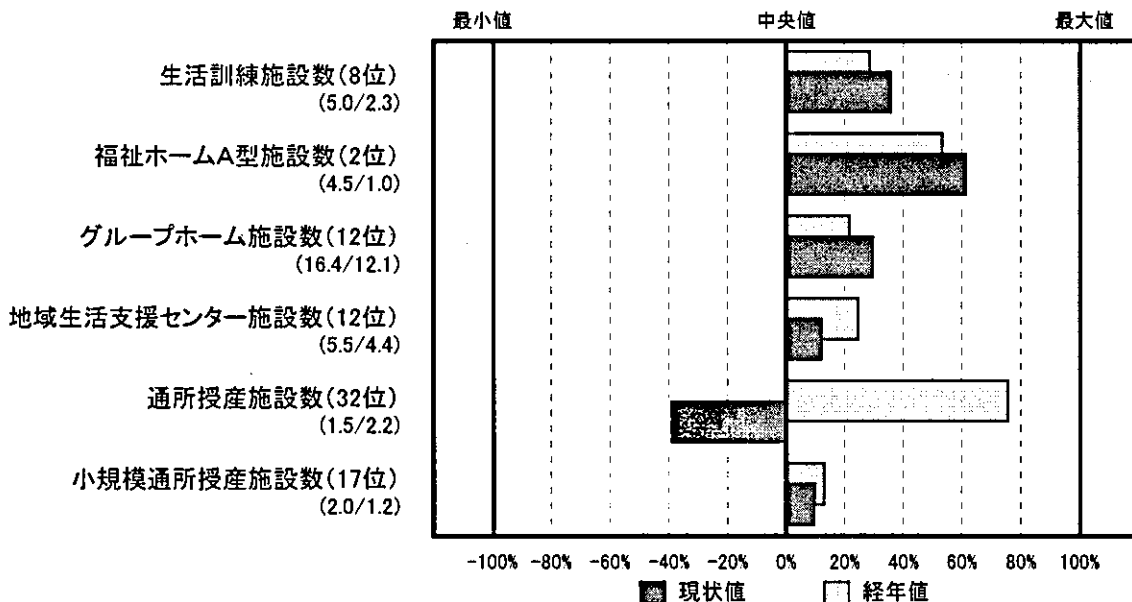
(栃木県現状値/都道府県中央値)



3 社会復帰指標



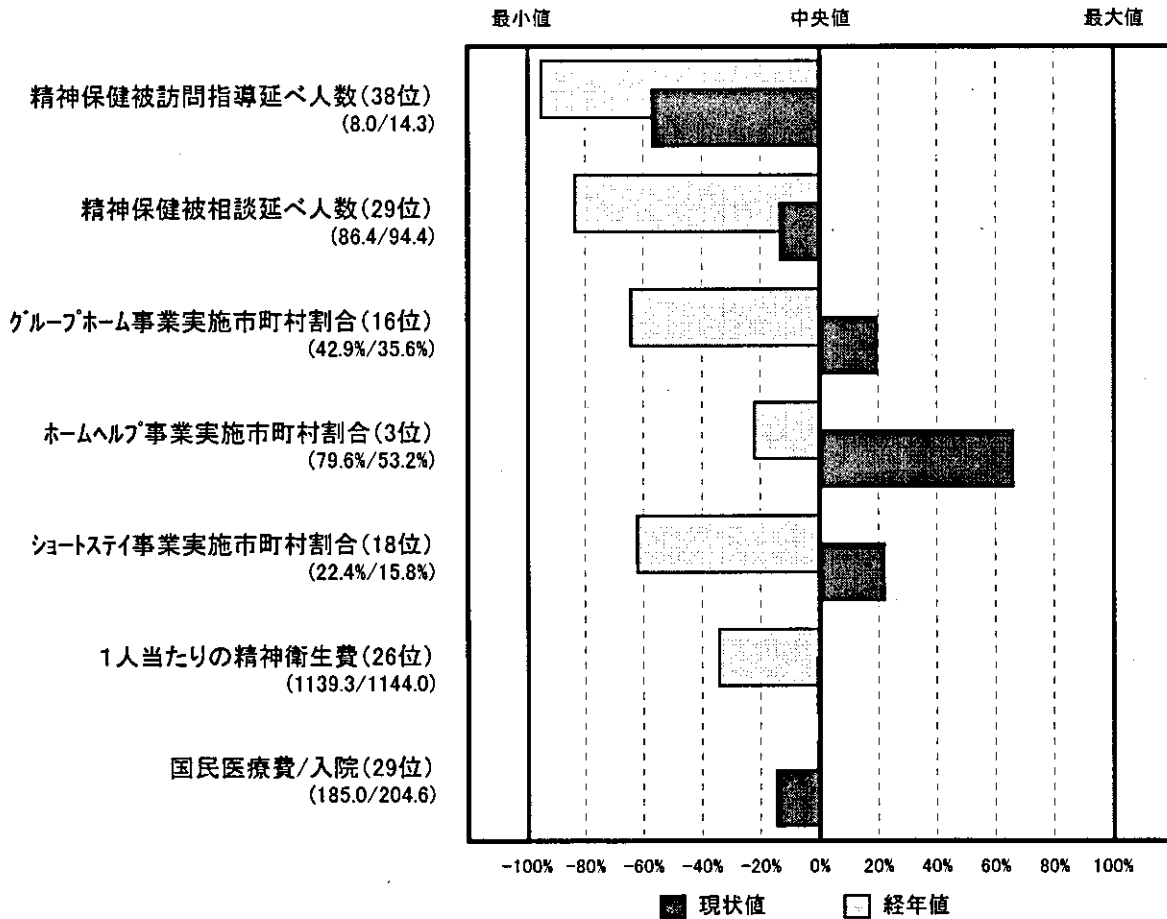
(栃木県現状値/都道府県中央値)



4 地域・行政関連指標



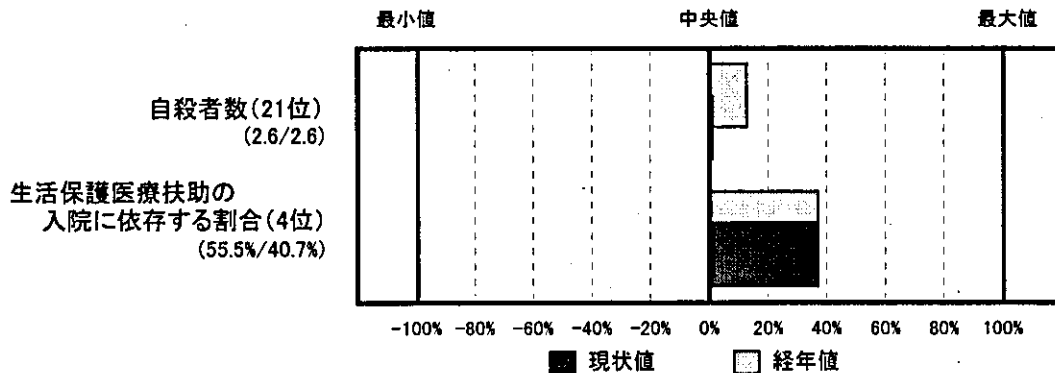
(栃木県現状値/都道府県中央値)



5 その他の指標



(栃木県現状値/都道府県中央値)



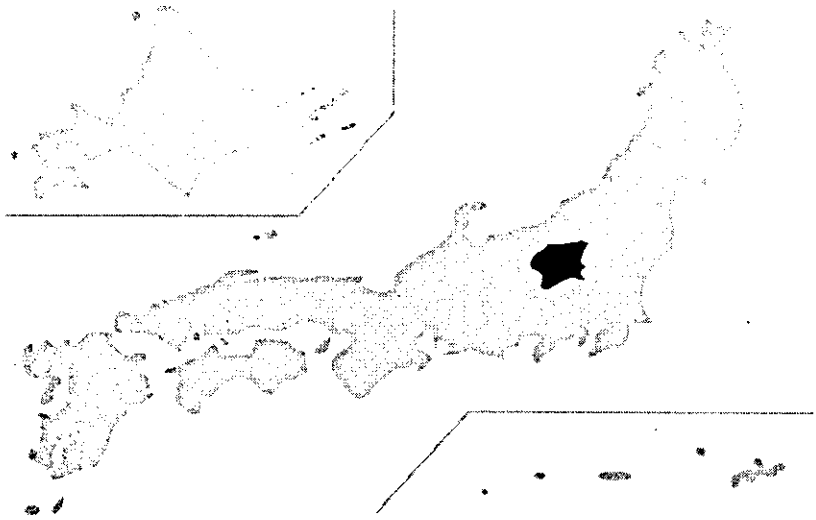
6 精神保健医療福祉の現状



指標名	項目	現状値 (原則平成14年)		経年値 (原則平成10年)		
		栃木県	都道府県 中央値	栃木県	都道府県 中央値	
外来指標	外来患者数(対万人)	149.6	144.9	101.4	113.9*	*平成8年
	統合失調症外来患者数(対万人)	34.5	40.6	32.1	39.1*	*平成8年
	気分[感情]障害(躁うつ病を含む)外来患者数(対万人)	51.4	47.1	29.1	29.1*	*平成8年
	精神障害者保健福祉手帳交付数(対万人)	20.7	26.1*	7.6	10.5	*平成15年
	精神障害者通院医療費公費負担承認数(対万人)	28.6	43.8*	11.4	20.8	*平成15年
	デイケア実人数(対万人)	2.3	5.1	1.3	3.3*	*平成11年
	訪問看護実施件数(対万人)	2.4	3.4	2.2	3.0*	*平成11年
入院・在院指標	在院患者数(対万人)	22.7	28.1	26.1	28.8	
	非任意入院患者数(対万人)	9.8	9.8	10.9	8.5	
	統合失調症在院患者数(対万人)	16.0	17.6	18.2	18.7	
	気分障害在院患者数(対万人)	2.0	1.8	2.1	1.7	
	痴呆在院患者数(対万人)	1.9	4.4	1.7	3.7	
	精神病床数(対万人)	27.4	30.1	27.6	29.9	
	継続在院期間5年以上の割合(%)	53.9	43.3	56.1	46.9	
	平均残存率[1年未満群](%)	31.6	31.3	31.3	31.8*	*平成12年
	1年後残存率(%)	14.5	14.5	17.6	17.1	
	50%退院日数(日)	67.0	64.7	62.2	69.6*	*平成11年
	1年以内の社会復帰率(%)	67.9	72.8	70.9	72.3	
退院率[1年以上群](%)	24.8	20.2	16.9	21.0*	*平成12年	
社会復帰指標	生活訓練施設数(対100万人)	5.0	2.3*	2.0	1.1	*平成16年
	福祉ホームA型施設数(対100万人)	4.5	1.0*	4.0	1.0*	*左:平成16年 *右:平成14年
	福祉ホームB型施設数(対100万人)	1.5	0.8*	0.5	0.1*	*左:平成16年 *右:平成14年
	グループホーム施設数(対100万人)	16.4	12.1*	11.4	8.5*	*左:平成16年 *右:平成14年
	ショートステイ施設数(対100万人)	4.0	0.9*	4.0	1.1*	*左:平成15年 *右:平成14年
	地域生活支援センター施設数(対100万人)	5.5	4.4*	3.0	2.0*	*左:平成16年 *右:平成13年
	通所授産施設数(対100万人)	1.5	2.2*	1.0	0.8	*平成16年
	入所授産施設数(対100万人)	1.0	0.0*	0.5	0.0	*平成16年
	小規模通所授産施設数(対100万人)	2.0	1.2*	0.5	0.0*	*左:平成16年 *右:平成14年
	福祉工場施設数(対100万人)	0.0	0.0*	0.0	0.0	*平成16年
	社会適応訓練利用対象者数(対100万人)	24.9	21.9	-	-	
地域・行政 関連指標	精神保健被訪問指導延べ人数(対万人)	8.0	14.3	5.1	17.5	
	精神保健被相談延べ人数(対万人)	86.4	94.4	44.4	89.9	
	グループホーム事業実施市町村割合(%)	42.9	35.6*	6.1	17.1*	*左:平成16年 *右:平成14年
	ホームヘルプ事業実施市町村割合(%)	79.6	53.2*	24.5	31.4*	*左:平成16年 *右:平成14年
	ショートステイ事業実施市町村割合(%)	22.4	15.8*	6.1	16.2*	*左:平成16年 *右:平成14年
	1人当たりの精神衛生費(円)	1139.3	1144.0	656.9	828.0	
	国民医療費	入院(億円)	185.0	204.6	193.0	193.9*
入院外(億円)		64.4	48.9	54.3	54.3*	*平成11年
その他の指標	自殺者数(対万人)	2.6	2.6*	1.9	1.7*	*左:平成15年 *右:平成7年
	生活保護医療扶助の入院に依存する割合(%)	55.5	40.7	63.1	48.4	

群馬県

人口 2,034千人
 面積 6,363.16km²
 障害保健福祉圏域数 10



●高位指標(1位~3位)

- 外来指標:なし
- 入院・在院指標:なし
- 社会復帰指標:なし
- 地域・行政関連指標:なし
- その他の指標:なし

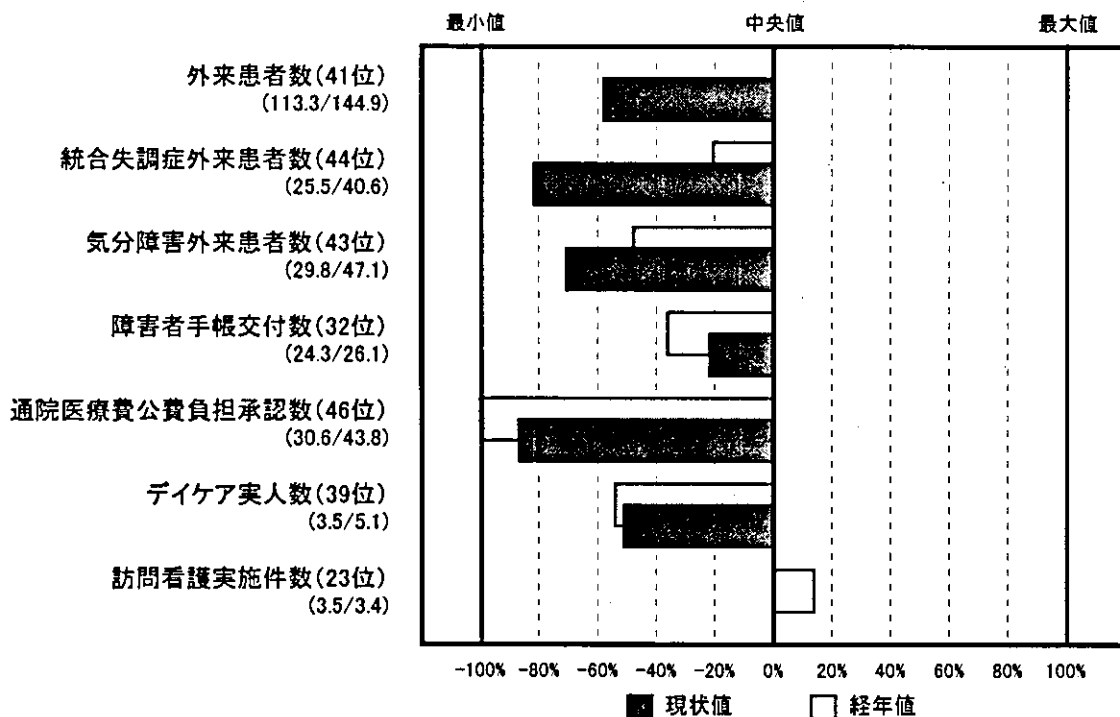
●低位指標(45位~47位)

- 外来指標:通院医療費公費負担承認数(46位)
- 入院・在院指標:なし
- 社会復帰指標:なし
- 地域・行政関連指標:ホームヘルプ事業実施市町村割合(45位)
- その他の指標:なし

1 外来指標



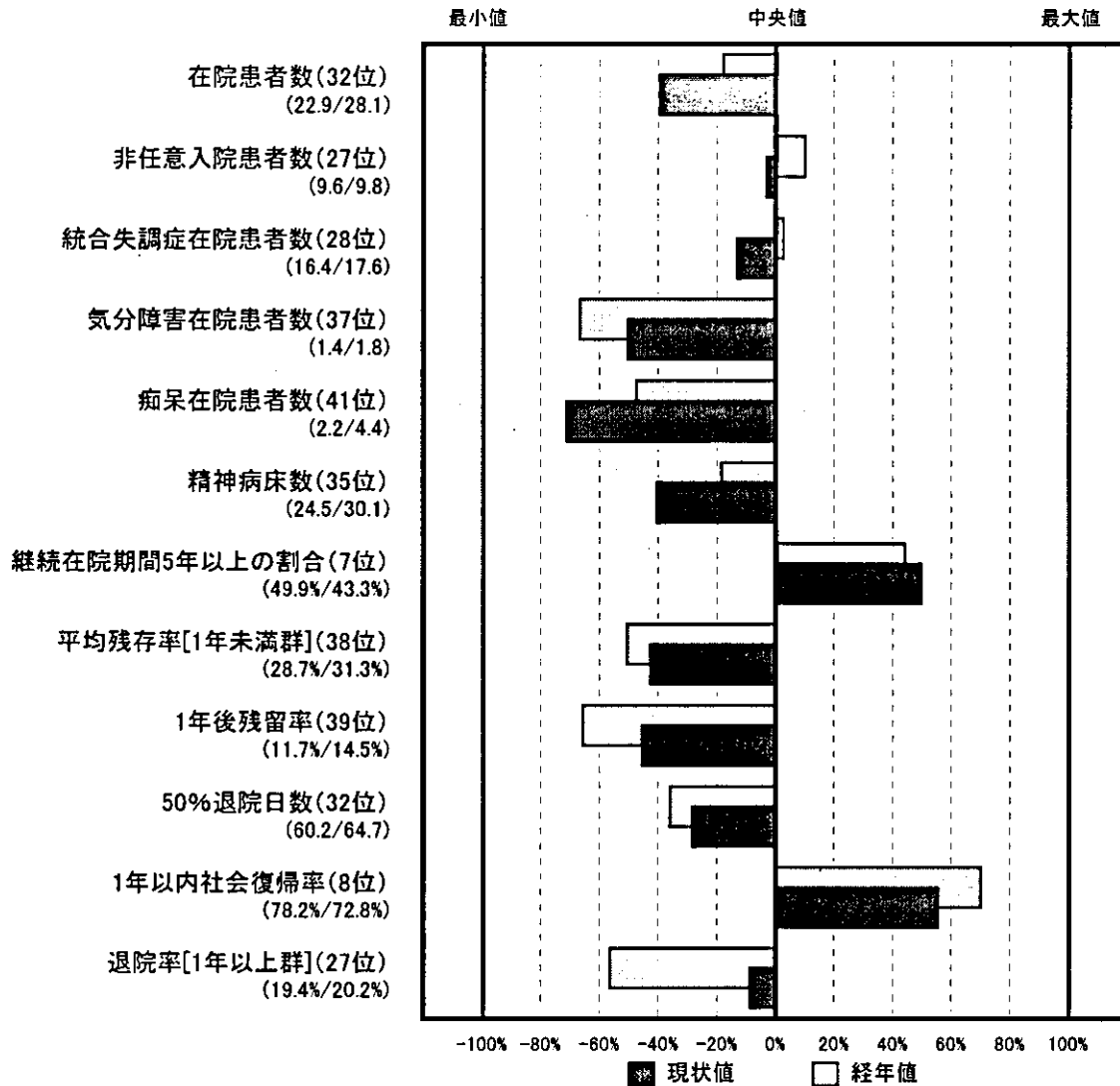
(群馬県現状値/都道府県中央値)



2 入院・在院指標



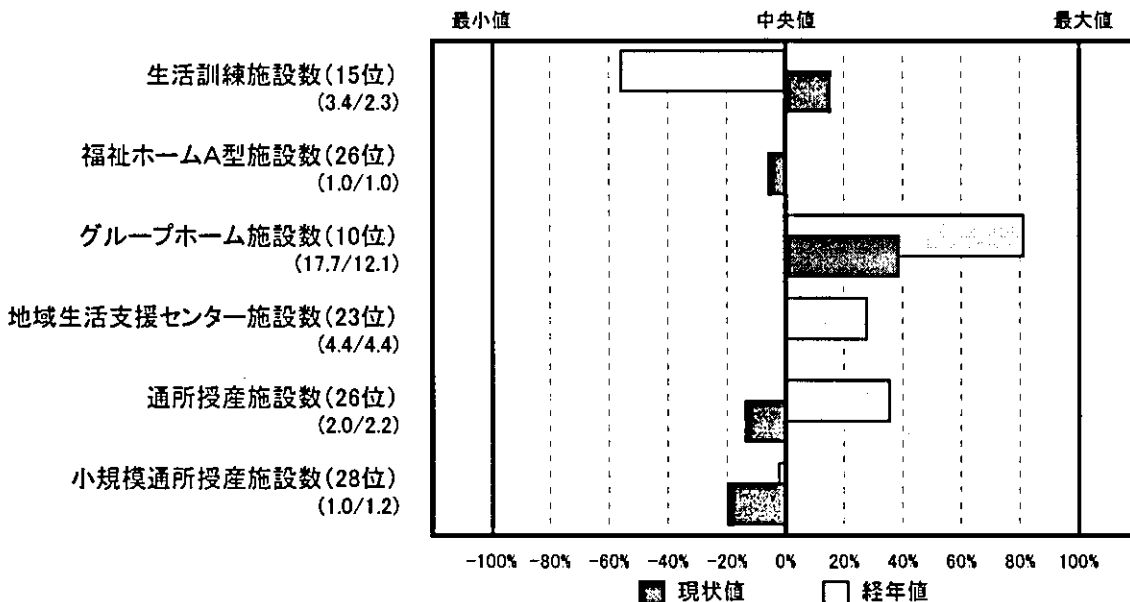
(群馬県現状値/都道府県中央値)



3 社会復帰指標



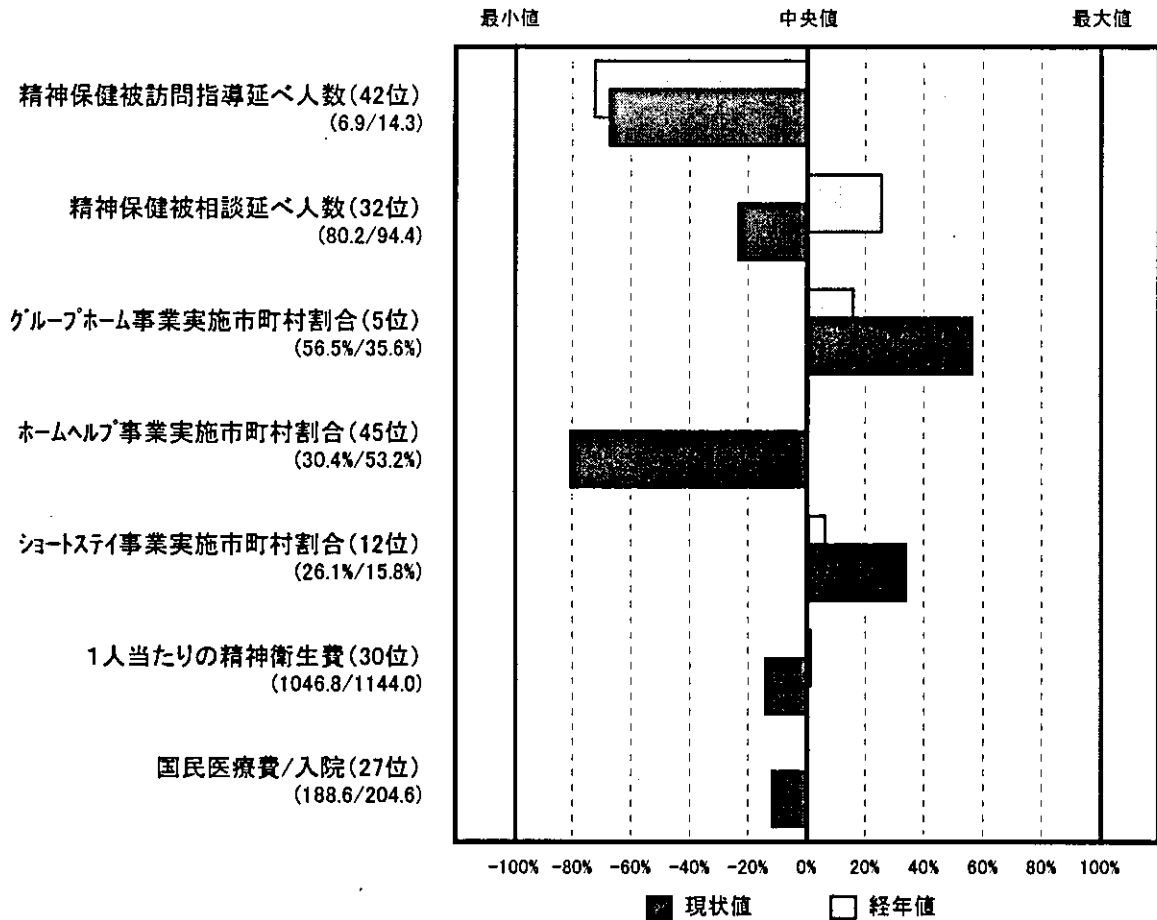
(群馬県現状値/都道府県中央値)



4 地域・行政関連指標



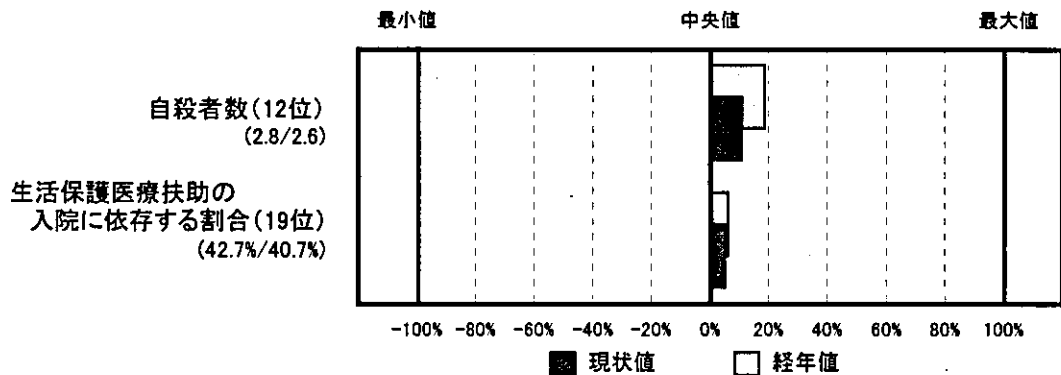
(群馬県現状値/都道府県中央値)



5 その他の指標



(群馬県現状値/都道府県中央値)



6 精神保健医療福祉の現状



指標名	項目	現状値 (原則平成14年)		経年値 (原則平成10年)		
		群馬県	都道府県 中央値	群馬県	都道府県 中央値	
外来指標	外来患者数(対万人)	113.3	144.9	113.9	113.9*	*平成8年
	統合失調症外来患者数(対万人)	25.5	40.6	34.3	39.1*	*平成8年
	気分[感情]障害(躁うつ病を含む)外来患者数(対万人)	29.8	47.1	21.2	29.1*	*平成8年
	精神障害者保健福祉手帳交付数(対万人)	24.3	26.1*	8.9	10.5	*平成15年
	精神障害者通院医療費公費負担承認数(対万人)	30.6	43.8*	11.0	20.8	*平成15年
	デイケア実人数(対万人)	3.5	5.1	2.1	3.3*	*平成11年
	訪問看護実施件数(対万人)	3.5	3.4	4.0	3.0*	*平成11年
入院・在院指標	在院患者数(対万人)	22.9	28.1	26.3	28.8	
	非任意入院患者数(対万人)	9.6	9.8	9.5	8.5	
	統合失調症在院患者数(対万人)	16.4	17.6	19.3	18.7	
	気分障害在院患者数(対万人)	1.4	1.8	1.1	1.7	
	痴呆在院患者数(対万人)	2.2	4.4	2.3	3.7	
	精神病床数(対万人)	24.5	30.1	27.3	29.9	
	継続在院期間5年以上の割合(%)	49.9	43.3	53.4	46.9	
	平均残存率[1年未満群](%)	28.7	31.3	27.2	31.8*	*平成12年
	1年後残留率(%)	11.7	14.5	11.7	17.1	
	50%退院日数(日)	60.2	64.7	60.9	69.6*	*平成11年
	1年以内の社会復帰率(%)	78.2	72.8	78.6	72.3	
退院率[1年以上群](%)	19.4	20.2	15.4	21.0*	*平成12年	
社会復帰指標	生活訓練施設数(対100万人)	3.4	2.3*	0.5	1.1	*平成16年
	福祉ホームA型施設数(対100万人)	1.0	1.0*	1.0	1.0*	*左:平成16年 *右:平成14年
	福祉ホームB型施設数(対100万人)	2.0	0.8*	1.5	0.1*	*左:平成16年 *右:平成14年
	グループホーム施設数(対100万人)	17.7	12.1*	11.8	8.5*	*左:平成16年 *右:平成14年
	ショートステイ施設数(対100万人)	2.0	0.9*	2.5	1.1*	*左:平成15年 *右:平成14年
	地域生活支援センター施設数(対100万人)	4.4	4.4*	2.0	2.0*	*左:平成16年 *右:平成13年
	通所授産施設数(対100万人)	2.0	2.2*	0.0	0.8	*平成16年
	入所授産施設数(対100万人)	0.0	0.0*	0.0	0.0	*平成16年
	小規模通所授産施設数(対100万人)	1.0	1.2*	0.5	0.0*	*左:平成16年 *右:平成14年
	福祉工場施設数(対100万人)	0.0	0.0*	0.0	0.0	*平成16年
	社会適応訓練利用対象者数(対100万人)	15.7	21.9	-	-	
地域・行政 関連指標	精神保健被訪問指導延べ人数(対万人)	6.9	14.3	8.0	17.5	
	精神保健被相談延べ人数(対万人)	80.2	94.4	123.8	89.9	
	グループホーム事業実施市町村割合(%)	56.5	35.6*	28.6	17.1*	*左:平成16年 *右:平成14年
	ホームヘルプ事業実施市町村割合(%)	30.4	53.2*	31.4	31.4*	*左:平成16年 *右:平成14年
	ショートステイ事業実施市町村割合(%)	26.1	15.8*	21.4	16.2*	*左:平成16年 *右:平成14年
	1人当たりの精神衛生費(円)	1046.8	1144.0	863.7	828.0	
	国民医療費	入院(億円)	188.6	204.6	193.9	193.9*
入院外(億円)		49.3	48.9	54.8	54.3*	*平成11年
その他の指標	自殺者数(対万人)	2.8	2.6*	2.0	1.7*	*左:平成15年 *右:平成7年
	生活保護医療扶助の入院に依存する割合(%)	42.7	40.7	50.9	48.4	

埼玉県

人口 7,029千人
 面積 3,797.25km²
 障害保健福祉圏域数 10



●高位指標(1位~3位)

- 外来指標:なし
- 入院・在院指標:退院率[1年以上群](1位)
- 社会復帰指標:なし
- 地域・行政関連指標:なし
- その他の指標:なし

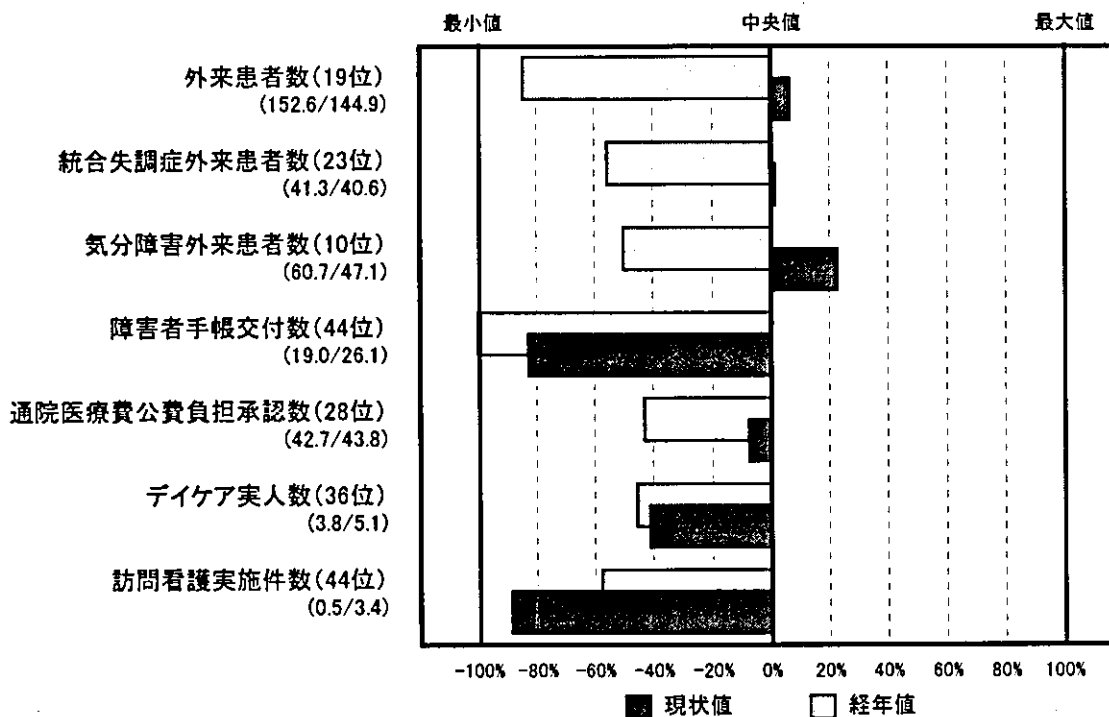
●低位指標(45位~47位)

- 外来指標:なし
- 入院・在院指標:統合失調症患者数(45位),気分障害在院患者数(45位),精神病床数(45位)
- 社会復帰指標:社会適応訓練利用対象者数(45位)
- 地域・行政関連指標:なし
- その他の指標:なし

1 外来指標



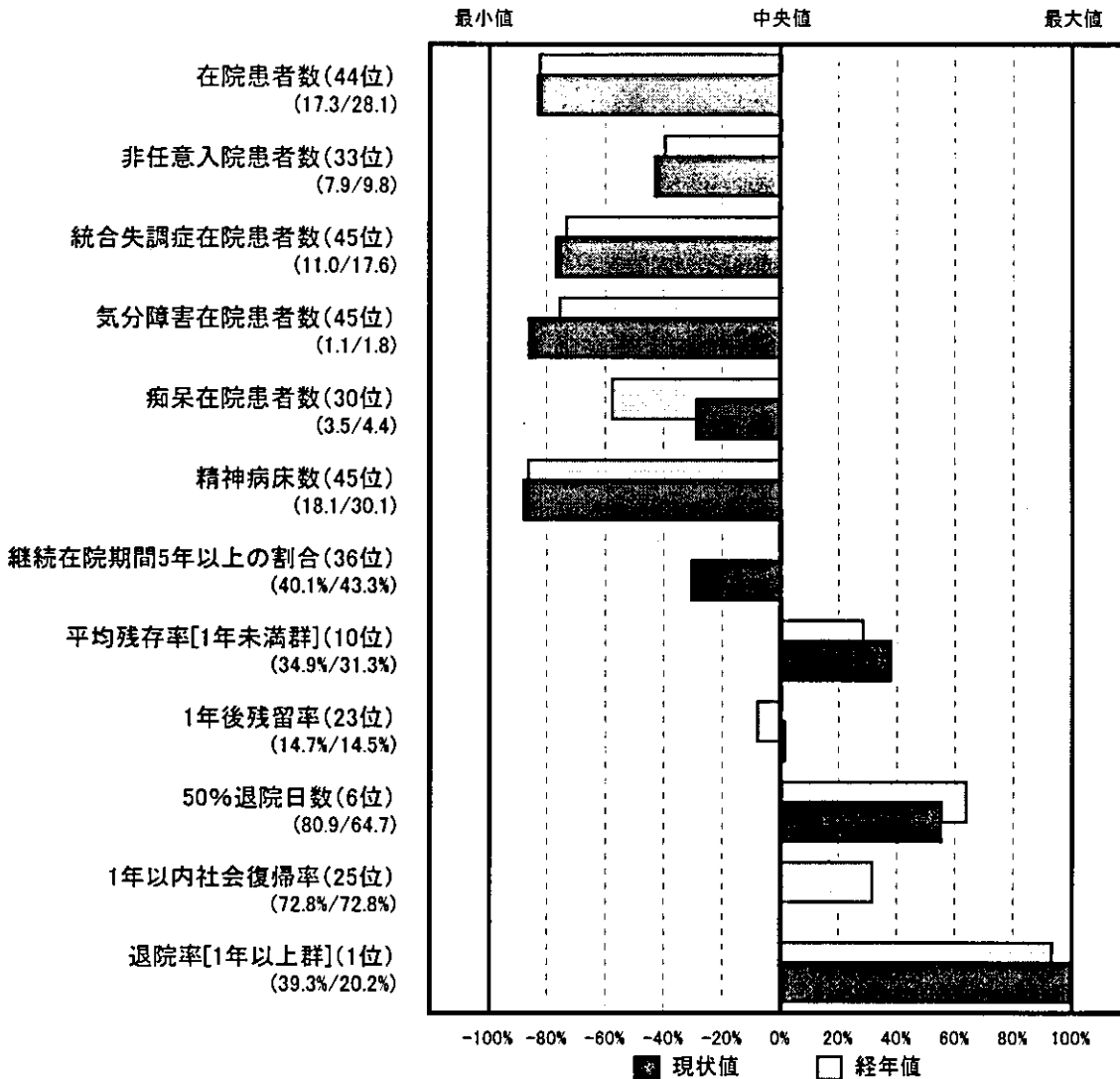
(埼玉県現状値/都道府県中央値)



2 入院・在院指標



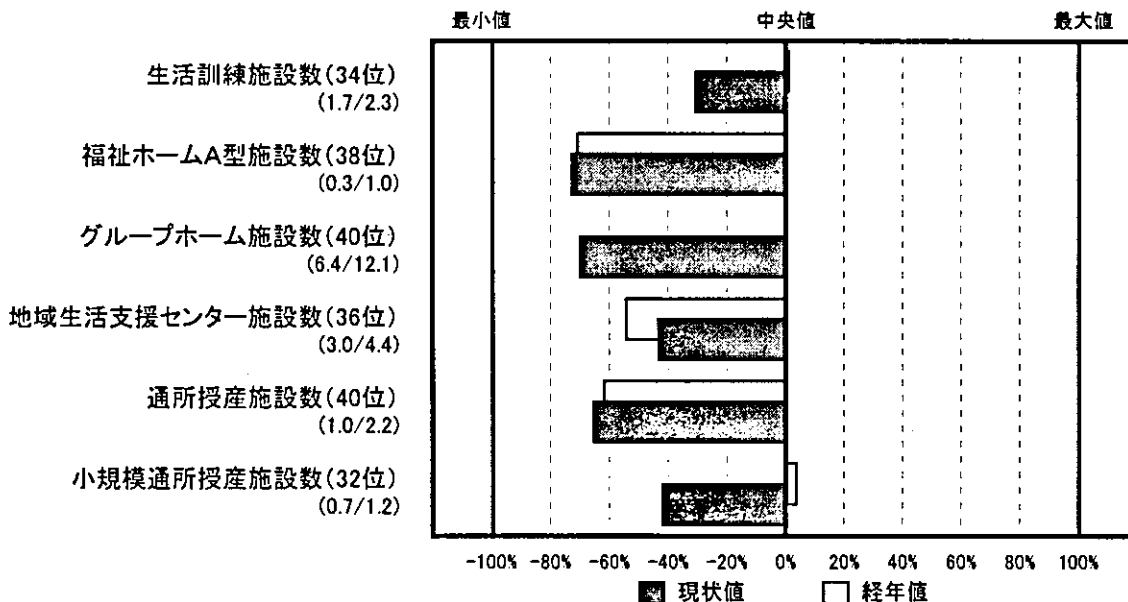
(埼玉県現状値/都道府県中央値)



3 社会復帰指標



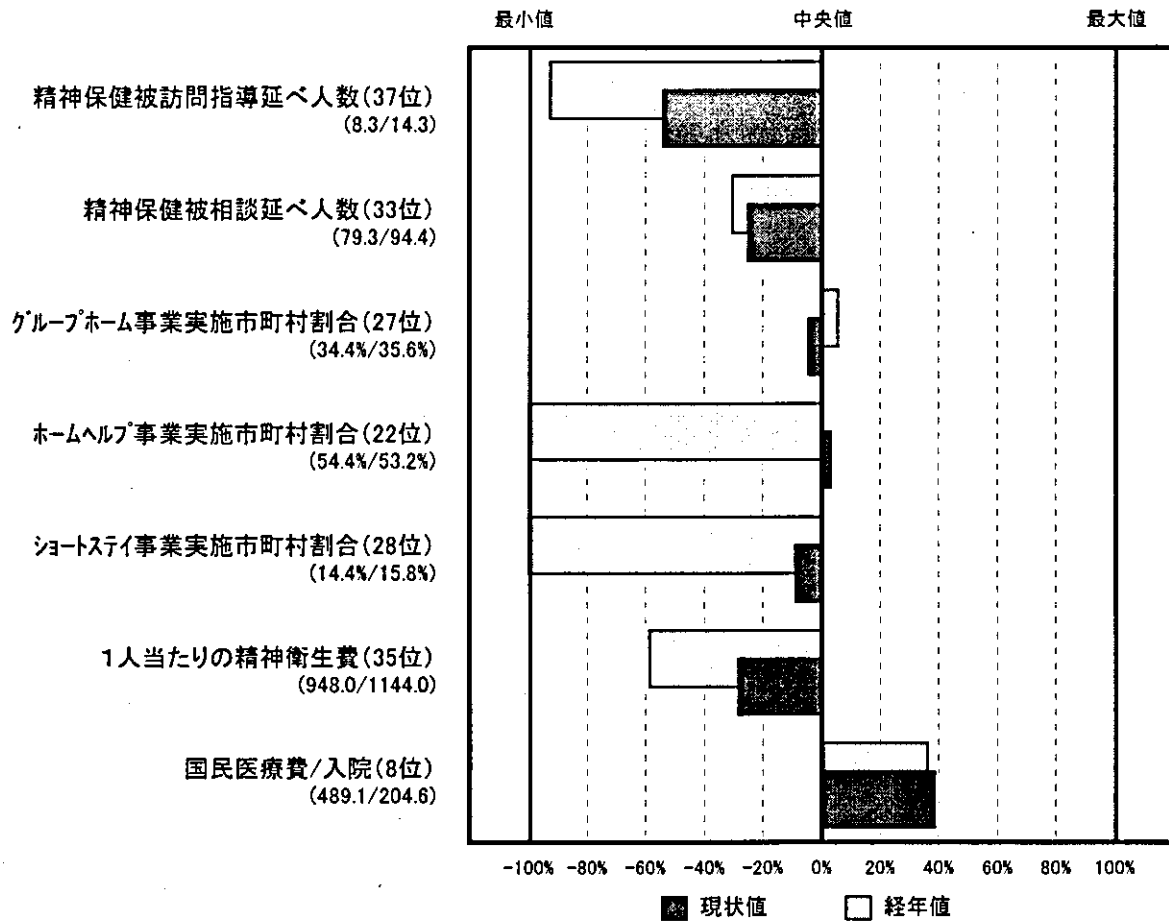
(埼玉県現状値/都道府県中央値)



4 地域・行政関連指標



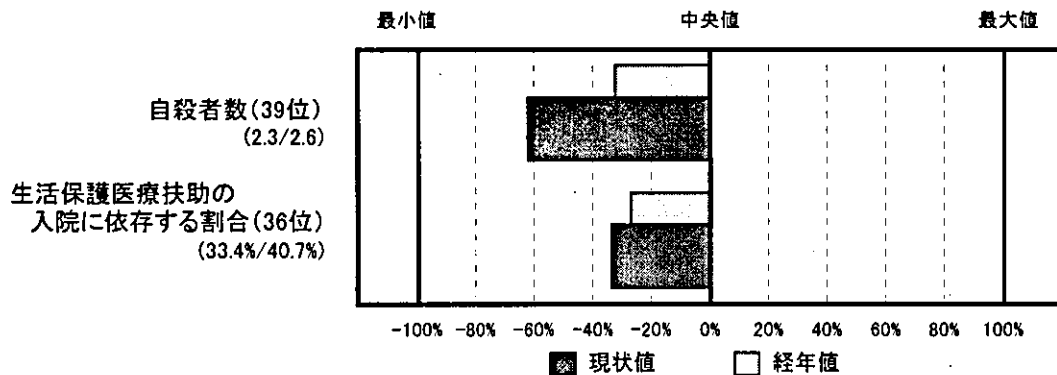
(埼玉県現状値/都道府県中央値)



5 その他の指標



(埼玉県現状値/都道府県中央値)



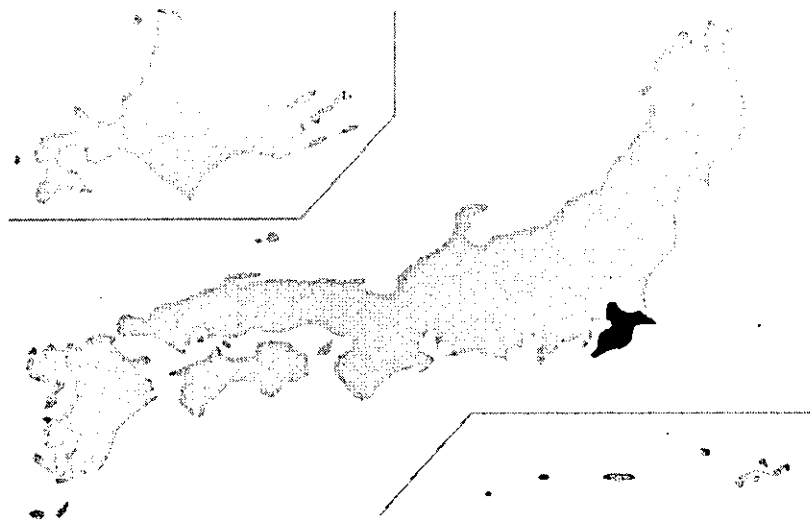
6 精神保健医療福祉の現状



指標名	項目	現状値 (原則平成14年)		経年値 (原則平成10年)		
		埼玉県	都道府県 中央値	埼玉県	都道府県 中央値	
外来指標	外来患者数(対万人)	152.6	144.9	79.7	113.9*	*平成8年
	統合失調症外来患者数(対万人)	41.3	40.6	26.0	39.1*	*平成8年
	気分[感情]障害(躁うつ病を含む)外来患者数(対万人)	60.7	47.1	20.8	29.1*	*平成8年
	精神障害者保健福祉手帳交付数(対万人)	19.0	26.1*	6.0	10.5	*平成15年
	精神障害者通院医療費公費負担承認数(対万人)	42.7	43.8*	16.5	20.8	*平成15年
	デイケア実人数(対万人)	3.8	5.1	2.3	3.3*	*平成11年
	訪問看護実施件数(対万人)	0.5	3.4	1.5	3.0*	*平成11年
入院・在院指標	在院患者数(対万人)	17.3	28.1	17.1	28.8	
	非任意入院患者数(対万人)	7.9	9.8	6.7	8.5	
	統合失調症在院患者数(対万人)	11.0	17.6	11.8	18.7	
	気分障害在院患者数(対万人)	1.1	1.8	1.1	1.7	
	痴呆在院患者数(対万人)	3.5	4.4	2.0	3.7	
	精神病床数(対万人)	18.1	30.1	17.8	29.9	
	継続在院期間5年以上の割合(%)	40.1	43.3	46.9	46.9	
	平均残存率[1年未満群](%)	34.9	31.3	34.3	31.8*	*平成12年
	1年後残留率(%)	14.7	14.5	16.5	17.1	
	50%退院日数(日)	80.9	64.7	87.8	69.6*	*平成11年
	1年以内の社会復帰率(%)	72.8	72.8	75.1	72.3	
退院率[1年以上群](%)	39.3	20.2	38.1	21.0*	*平成12年	
社会復帰指標	生活訓練施設数(対100万人)	1.7	2.3*	1.2	1.1	*平成16年
	福祉ホームA型施設数(対100万人)	0.3	1.0*	0.3	1.0*	*左:平成16年 *右:平成14年
	福祉ホームB型施設数(対100万人)	0.3	0.8*	0.1	0.1*	*左:平成16年 *右:平成14年
	グループホーム施設数(対100万人)	6.4	12.1*	5.0	8.5*	*左:平成16年 *右:平成14年
	ショートステイ施設数(対100万人)	0.0	0.9*	0.4	1.1*	*左:平成15年 *右:平成14年
	地域生活支援センター施設数(対100万人)	3.0	4.4*	2.3	2.0*	*左:平成16年 *右:平成13年
	通所授産施設数(対100万人)	1.0	2.2*	0.6	0.8	*平成16年
	入所授産施設数(対100万人)	0.0	0.0*	0.0	0.0	*平成16年
	小規模通所授産施設数(対100万人)	0.7	1.2*	0.3	0.0*	*左:平成16年 *右:平成14年
	福祉工場施設数(対100万人)	0.1	0.0*	0.1	0.0	*平成16年
	社会適応訓練利用対象者数(対100万人)	5.9	21.9	-	-	
地域・行政 関連指標	精神保健被訪問指導延べ人数(対万人)	8.3	14.3	5.4	17.5	
	精神保健被相談延べ人数(対万人)	79.3	94.4	73.2	89.9	
	グループホーム事業実施市町村割合(%)	34.4	35.6*	21.1	17.1*	*左:平成16年 *右:平成14年
	ホームヘルプ事業実施市町村割合(%)	54.4	53.2*	0.0	31.4*	*左:平成16年 *右:平成14年
	ショートステイ事業実施市町村割合(%)	14.4	15.8*	0.0	16.2*	*左:平成16年 *右:平成14年
	1人当たりの精神衛生費(円)	948.0	1144.0	535.7	828.0	
	国民医療費	入院(億円)	489.1	204.6	444.5	193.9*
入院外(億円)		228.8	48.9	162.4	54.3*	*平成11年
その他の指標	自殺者数(対万人)	2.3	2.6*	1.6	1.7*	*左:平成15年 *右:平成7年
	生活保護医療扶助の入院に依存する割合(%)	33.4	40.7	41.7	48.4	

千葉県

人口 6,024千人
 面積 5,156.51km²
 障害保健福祉圏域数 16



●高位指標(1位~3位)

- 外来指標:なし
- 入院・在院指標:なし
- 社会復帰指標:なし
- 地域・行政関連指標:なし
- その他の指標:なし

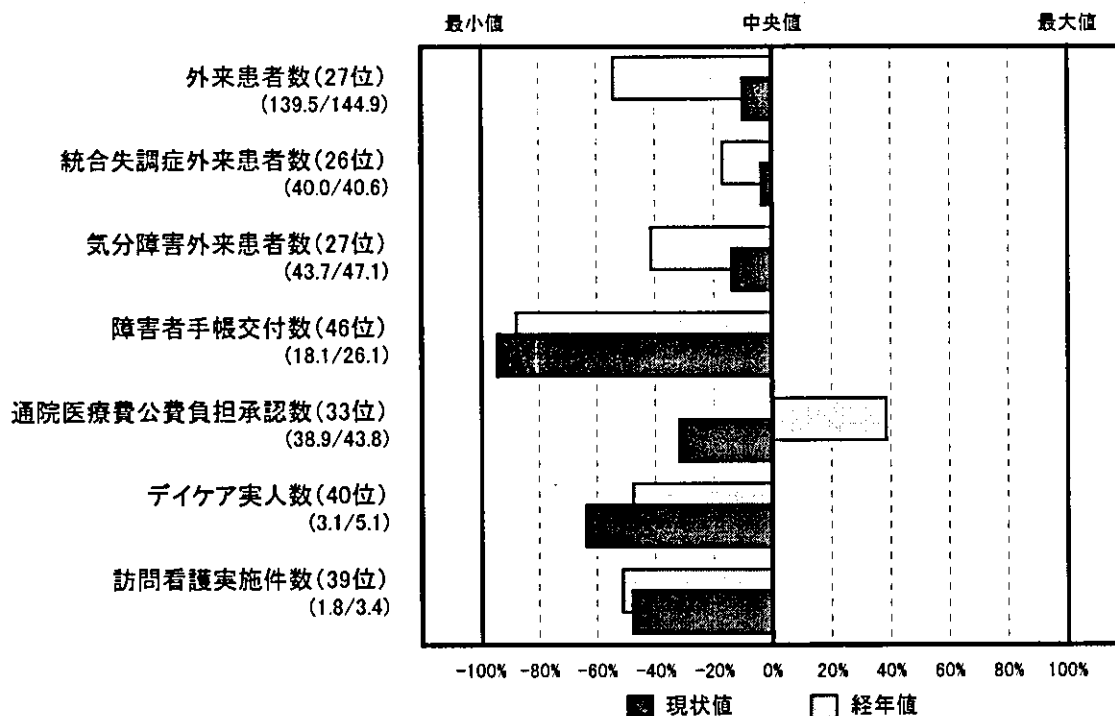
●低位指標(45位~47位)

- 外来指標:障害者手帳交付数(46位)
- 入院・在院指標:なし
- 社会復帰指標:なし
- 地域・行政関連指標:精神保健被訪問指導延べ人数(46位),精神保健被相談延べ人数(45位)
- その他の指標:なし

1 外来指標



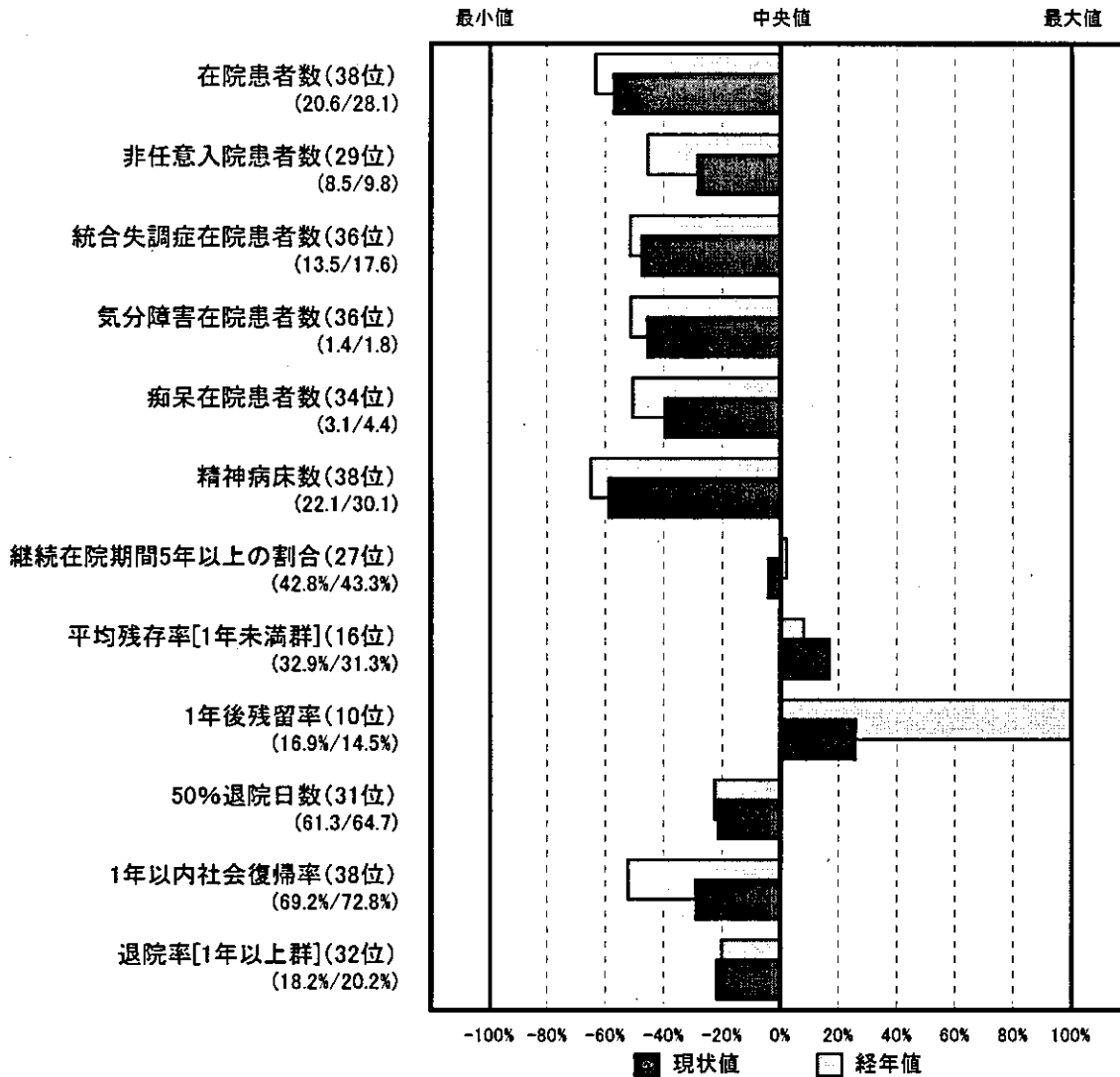
(千葉県現状値/都道府県中央値)



2 入院・在院指標



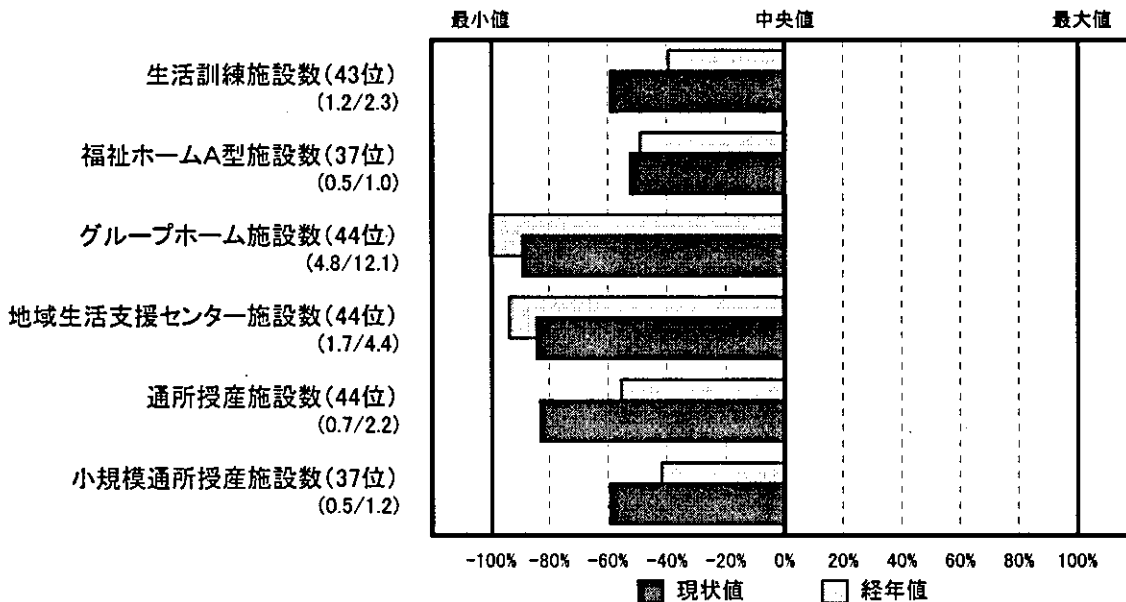
(千葉県現状値/都道府県中央値)



3 社会復帰指標



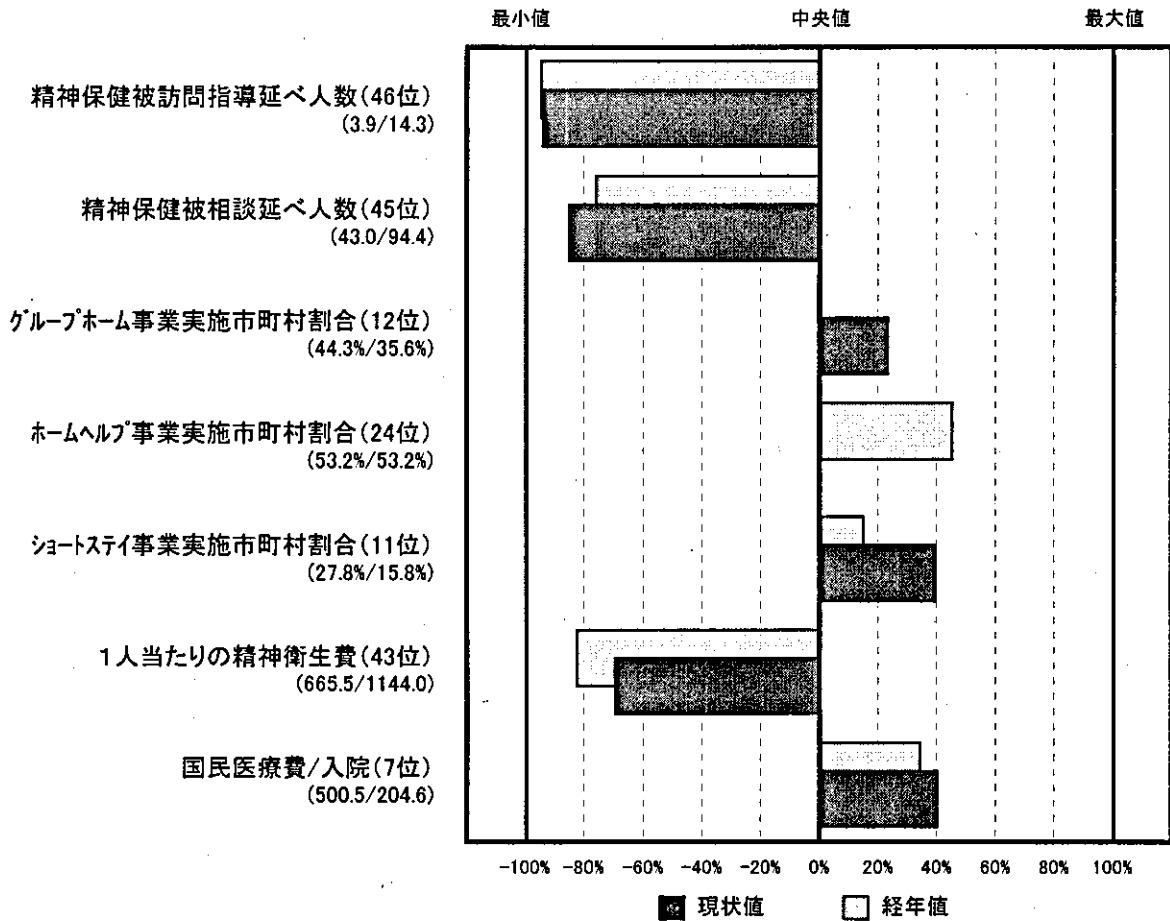
(千葉県現状値/都道府県中央値)



4 地域・行政関連指標



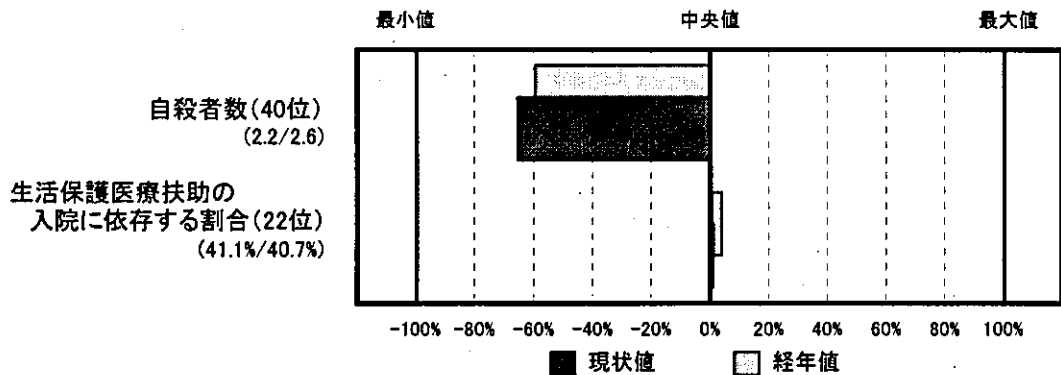
(千葉県現状値/都道府県中央値)



5 その他の指標



(千葉県現状値/都道府県中央値)



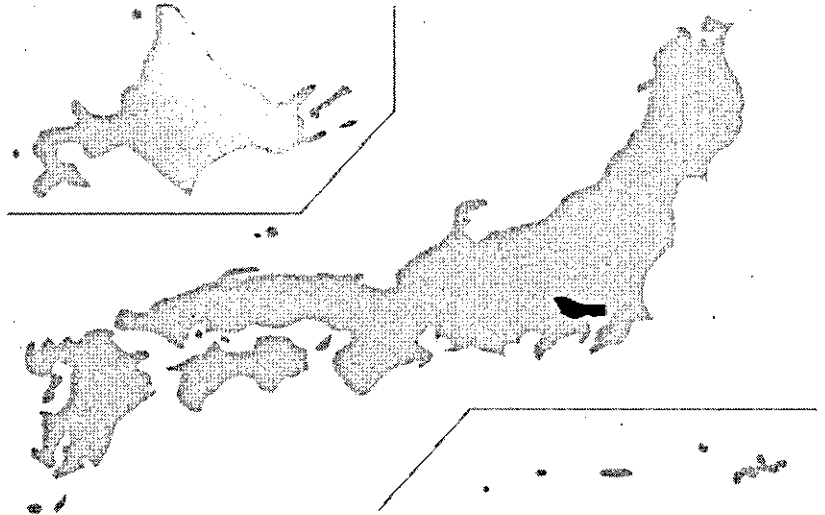
6 精神保健医療福祉の現状



指標名	項目	現状値 (原則平成14年)		経年値 (原則平成10年)		
		千葉県	都道府県 中央値	千葉県	都道府県 中央値	
外来指標	外来患者数(対万人)	139.5	144.9	92.0	113.9*	*平成8年
	統合失調症外来患者数(対万人)	40.0	40.6	35.1	39.1*	*平成8年
	気分〔感情〕障害(躁うつ病を含む)外来患者数(対万人)	43.7	47.1	22.3	29.1*	*平成8年
	精神障害者保健福祉手帳交付数(対万人)	18.1	26.1*	6.6	10.5	*平成15年
	精神障害者通院医療費公費負担承認数(対万人)	38.9	43.8*	32.5	20.8	*平成15年
	デイケア実人数(対万人)	3.1	5.1	2.3	3.3*	*平成11年
	訪問看護実施件数(対万人)	1.8	3.4	1.6	3.0*	*平成11年
入院・在院指標	在院患者数(対万人)	20.6	28.1	19.8	28.8	
	非任意入院患者数(対万人)	8.5	9.8	6.5	8.5	
	統合失調症在院患者数(対万人)	13.5	17.6	13.9	18.7	
	気分障害在院患者数(対万人)	1.4	1.8	1.3	1.7	
	痴呆在院患者数(対万人)	3.1	4.4	2.2	3.7	
	精神病床数(対万人)	22.1	30.1	20.8	29.9	
	継続在院期間5年以上の割合(%)	42.8	43.3	47.2	46.9	
	平均残存率[1年未満群](%)	32.9	31.3	32.5	31.8*	*平成12年
	1年後残留率(%)	16.9	14.5	25.4	17.1	
	50%退院日数(日)	61.3	64.7	64.2	69.6*	*平成11年
	1年以内の社会復帰率(%)	69.2	72.8	67.0	72.3	
	退院率[1年以上群](%)	18.2	20.2	19.0	21.0*	*平成12年
社会復帰指標	生活訓練施設数(対100万人)	1.2	2.3*	0.7	1.1	*平成16年
	福祉ホームA型施設数(対100万人)	0.5	1.0*	0.5	1.0*	*左:平成16年 *右:平成14年
	福祉ホームB型施設数(対100万人)	0.3	0.8*	0.0	0.1*	*左:平成16年 *右:平成14年
	グループホーム施設数(対100万人)	4.8	12.1*	2.5	8.5*	*左:平成16年 *右:平成14年
	ショートステイ施設数(対100万人)	0.0	0.9*	0.5	1.1*	*左:平成15年 *右:平成14年
	地域生活支援センター施設数(対100万人)	1.7	4.4*	1.2	2.0*	*左:平成16年 *右:平成13年
	通所授産施設数(対100万人)	0.7	2.2*	0.5	0.8	*平成16年
	入所授産施設数(対100万人)	0.0	0.0*	0.0	0.0	*平成16年
	小規模通所授産施設数(対100万人)	0.5	1.2*	0.3	0.0*	*左:平成16年 *右:平成14年
	福祉工場施設数(対100万人)	0.0	0.0*	0.0	0.0	*平成16年
	社会適応訓練利用対象者数(対100万人)	7.5	21.9	-	-	
地域・行政 関連指標	精神保健被訪問指導延べ人数(対万人)	3.9	14.3	5.2	17.5	
	精神保健被相談延べ人数(対万人)	43.0	94.4	48.5	89.9	
	グループホーム事業実施市町村割合(%)	44.3	35.6*	17.5	17.1*	*左:平成16年 *右:平成14年
	ホームヘルプ事業実施市町村割合(%)	53.2	53.2*	62.5	31.4*	*左:平成16年 *右:平成14年
	ショートステイ事業実施市町村割合(%)	27.8	15.8*	28.8	16.2*	*左:平成16年 *右:平成14年
	1人当たりの精神衛生費(円)	665.5	1144.0	418.0	828.0	
	国民医療費	入院(億円)	500.5	204.6	432.2	193.9*
入院外(億円)		179.1	48.9	110.2	54.3*	*平成11年
その他の指標	自殺者数(対万人)	2.2	2.6*	1.5	1.7*	*左:平成15年 *右:平成7年
	生活保護医療扶助の入院に依存する割合(%)	41.1	40.7	50.0	48.4	

東京都

人口 12,310千人
 面積 2,187.09km²
 障害保健福祉圏域数
 設定していない



●高位指標(1位~3位)

外来指標: 外来患者数(2位), 気分障害外来患者数(1位)

入院・在院指標: なし

社会復帰指標: 小規模通所授産施設数(3位)

地域・行政関連指標: 精神保健被相談延べ人数(2位), グループホーム事業実施市町村割合(3位), 1人当たりの精神衛生費(3位), 国民医療費/入院(1位), 国民医療費/入院外(1位)

その他の指標: なし

●低位指標(45位~47位)

外来指標: なし

入院・在院指標: なし

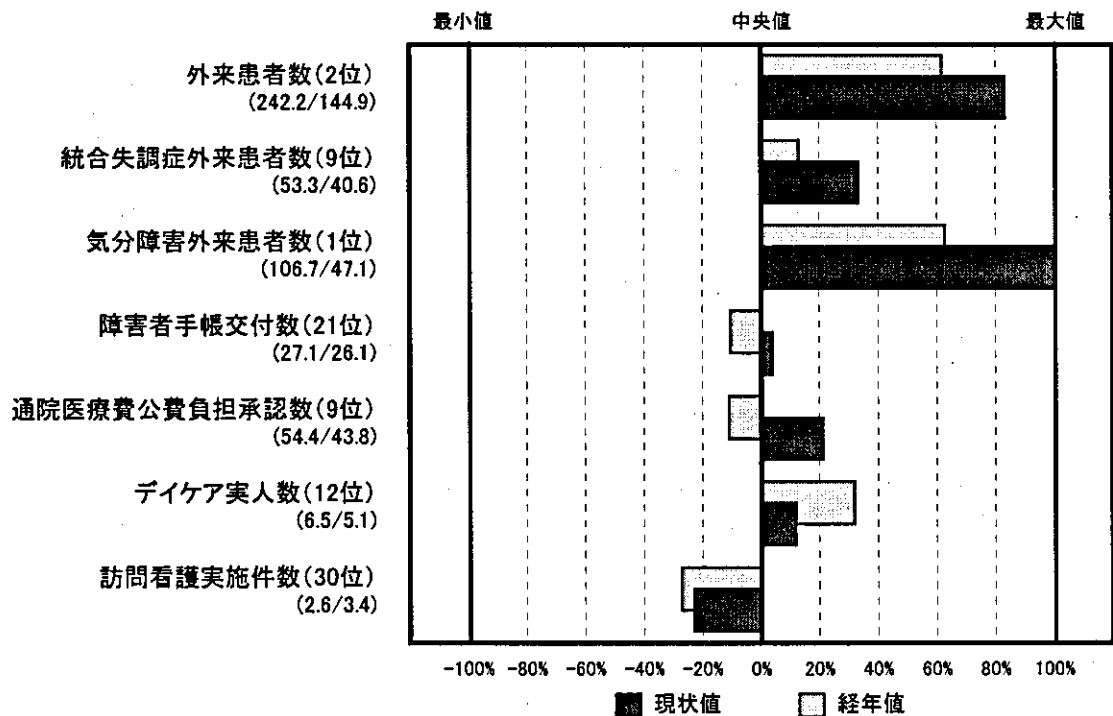
社会復帰指標: 生活訓練施設数(46位), 社会適応訓練利用対象者数(46位)

地域・行政関連指標: なし

その他の指標: なし

1 外来指標

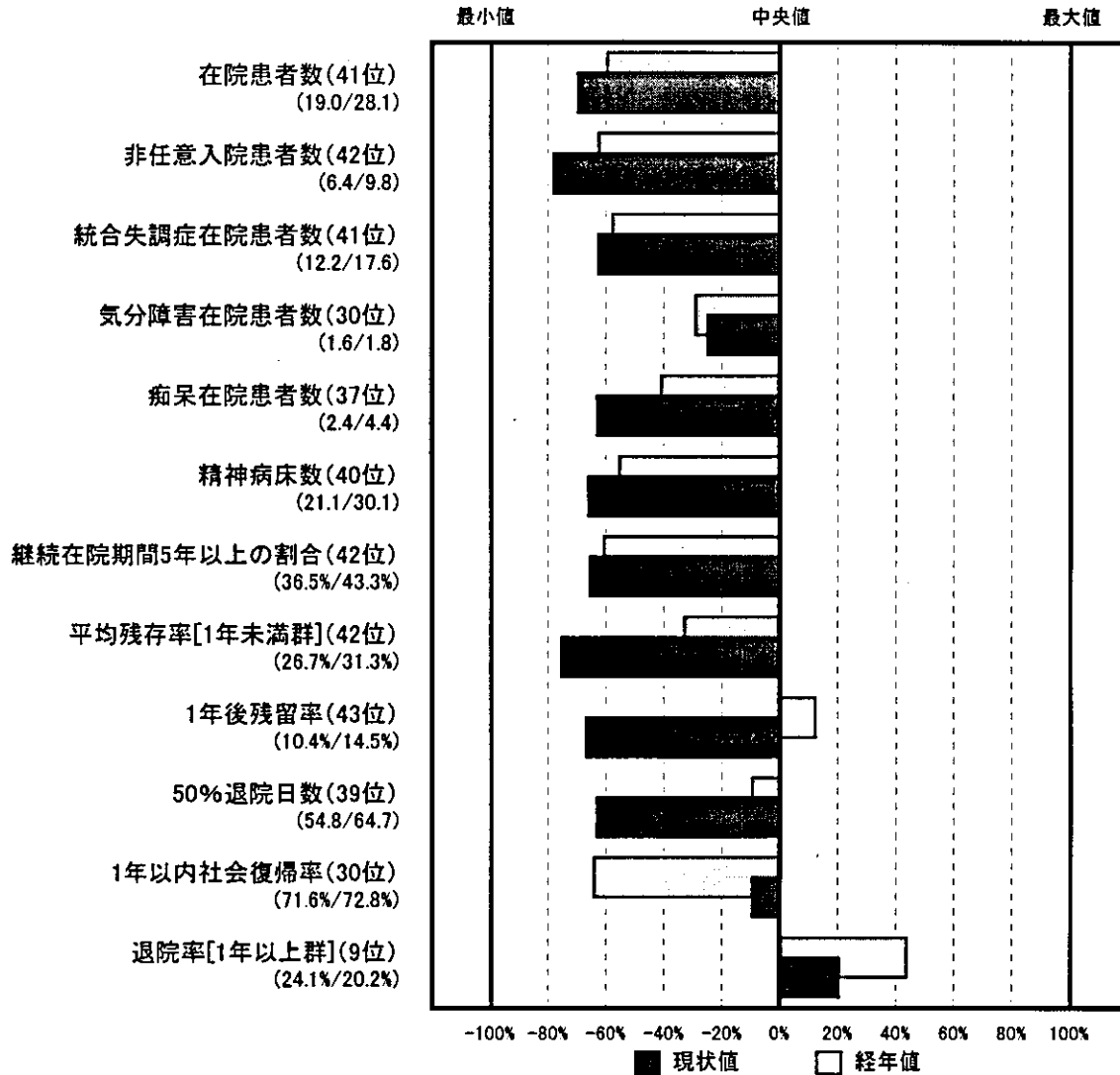
(東京都現状値/都道府県中央値)



2 入院・在院指標



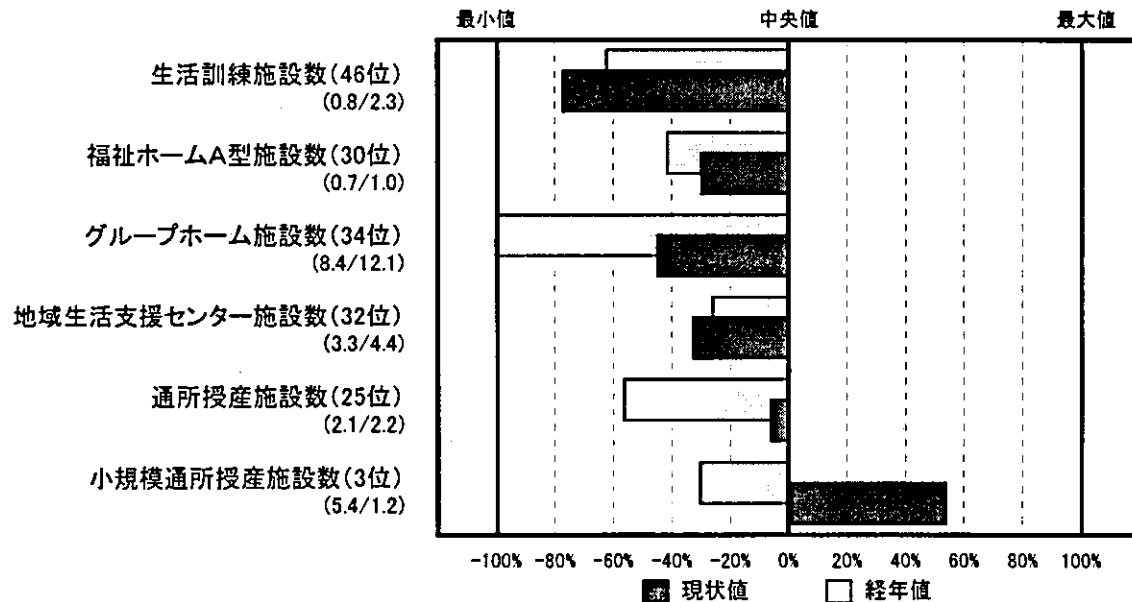
(東京都現状値/都道府県中央値)



3 社会復帰指標



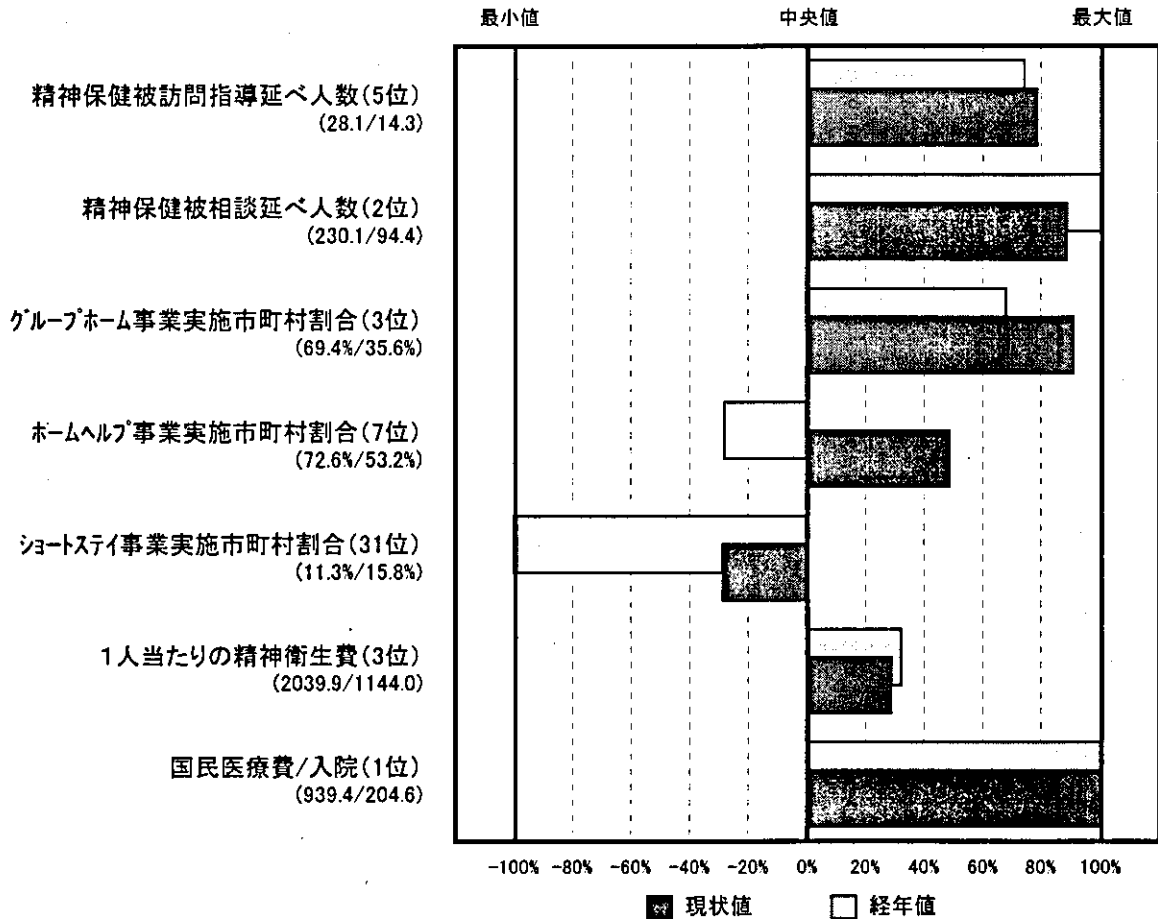
(東京都現状値/都道府県中央値)



4 地域・行政関連指標



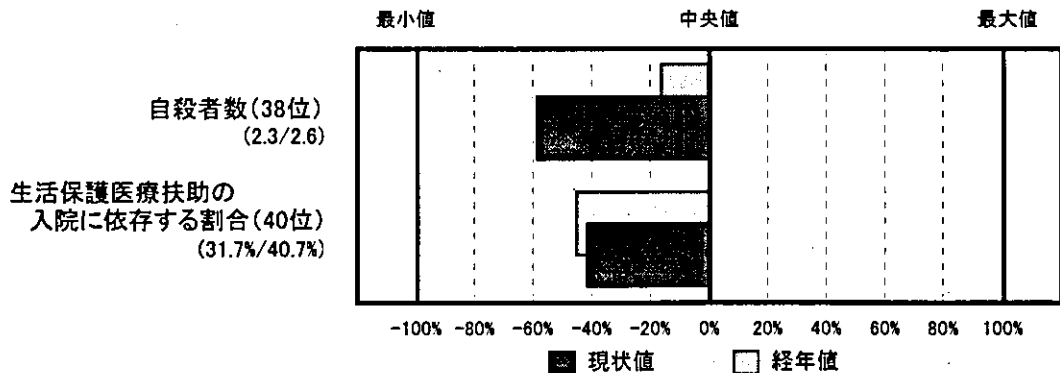
(東京都現状値/都道府県中央値)



5 その他の指標



(東京都現状値/都道府県中央値)



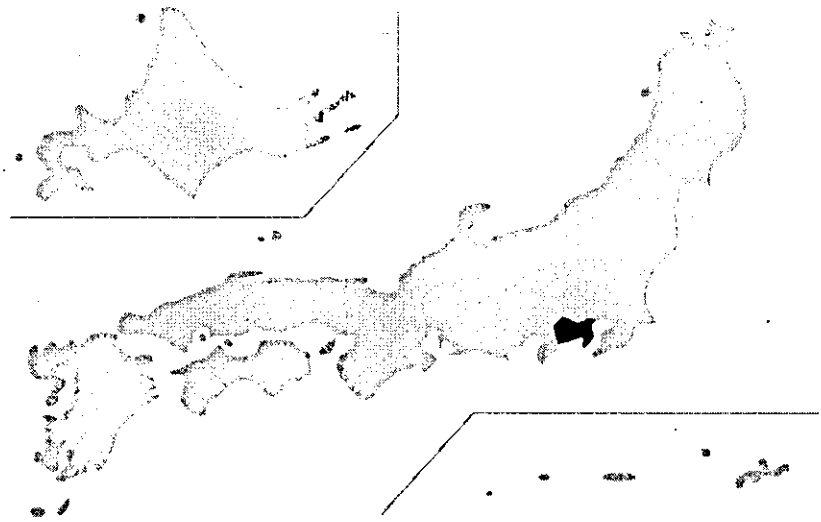
6 精神保健医療福祉の現状



指標名	項目	現状値 (原則平成14年)		経年値 (原則平成10年)		
		東京都	都道府県 中央値	東京都	都道府県 中央値	
外来指標	外来患者数(対万人)	242.2	144.9	175.3	113.9*	*平成8年
	統合失調症外来患者数(対万人)	53.3	40.6	45.5	39.1*	*平成8年
	気分[感情]障害(躁うつ病を含む)外来患者数(対万人)	106.7	47.1	49.3	29.1*	*平成8年
	精神障害者保健福祉手帳交付数(対万人)	27.1	26.1*	10.0	10.5	*平成15年
	精神障害者通院医療費公費負担承認数(対万人)	54.4	43.8*	19.7	20.8	*平成15年
	デイケア実人数(対万人)	6.5	5.1	7.4	3.3*	*平成11年
	訪問看護実施件数(対万人)	2.6	3.4	2.3	3.0*	*平成11年
入院・在院指標	在院患者数(対万人)	19.0	28.1	20.3	28.8	
	非任意入院患者数(対万人)	6.4	9.8	5.7	8.5	
	統合失調症在院患者数(対万人)	12.2	17.6	13.3	18.7	
	気分障害在院患者数(対万人)	1.6	1.8	1.5	1.7	
	痴呆在院患者数(対万人)	2.4	4.4	2.5	3.7	
	精神病床数(対万人)	21.1	30.1	22.2	29.9	
	継続在院期間5年以上の割合(%)	36.5	43.3	37.9	46.9	
	平均残存率[1年未満群](%)	26.7	31.3	28.8	31.8*	*平成12年
	1年後残留率(%)	10.4	14.5	18.1	17.1	
	50%退院日数(日)	54.8	64.7	67.3	69.6*	*平成11年
	1年以内の社会復帰率(%)	71.6	72.8	65.8	72.3	
退院率[1年以上群](%)	24.1	20.2	29.0	21.0*	*平成12年	
社会復帰指標	生活訓練施設数(対100万人)	0.8	2.3*	0.4	1.1	*平成16年
	福祉ホームA型施設数(対100万人)	0.7	1.0*	0.6	1.0*	*左:平成16年 *右:平成14年
	福祉ホームB型施設数(対100万人)	0.0	0.8*	0.0	0.1*	*左:平成16年 *右:平成14年
	グループホーム施設数(対100万人)	8.4	12.1*	6.8	8.5*	*左:平成16年 *右:平成14年
	ショートステイ施設数(対100万人)	0.0	0.9*	0.5	1.1*	*左:平成15年 *右:平成14年
	地域生活支援センター施設数(対100万人)	3.3	4.4*	1.4	2.0*	*左:平成16年 *右:平成13年
	通所授産施設数(対100万人)	2.1	2.2*	1.3	0.8	*平成16年
	入所授産施設数(対100万人)	0.0	0.0*	0.0	0.0	*平成16年
	小規模通所授産施設数(対100万人)	5.4	1.2*	3.4	0.0*	*左:平成16年 *右:平成14年
	福祉工場施設数(対100万人)	0.0	0.0*	0.0	0.0	*平成16年
社会適応訓練利用対象者数(対100万人)	5.0	21.9	-	-		
地域・行政 関連指標	精神保健被訪問指導延べ人数(対万人)	28.1	14.3	35.6	17.5	
	精神保健被相談延べ人数(対万人)	230.1	94.4	223.1	89.9	
	グループホーム事業実施市町村割合(%)	69.4	35.6*	66.1	17.1*	*左:平成16年 *右:平成14年
	ホームヘルプ事業実施市町村割合(%)	72.6	53.2*	22.6	31.4*	*左:平成16年 *右:平成14年
	ショートステイ事業実施市町村割合(%)	11.3	15.8*	0.0	16.2*	*左:平成16年 *右:平成14年
	1人当たりの精神衛生費(円)	2039.9	1144.0	1658.2	828.0	
	国民医療費	入院(億円)	939.4	204.6	887.0	193.9*
入院外(億円)		634.1	48.9	318.5	54.3*	*平成11年
その他の指標	自殺者数(対万人)	2.3	2.6*	1.6	1.7*	*左:平成15年 *右:平成7年
	生活保護医療扶助の入院に依存する割合(%)	31.7	40.7	37.1	48.4	

神奈川県

人口 8,687千人
 面積 2,415.69km²
 障害保健福祉圏域数 6



●高位指標(1位~3位)

- 外来指標:なし
- 入院・在院指標:なし
- 社会復帰指標:なし
- 地域・行政関連指標:精神保健被相談延べ人数(1位)
- その他の指標:なし

●低位指標(45位~47位)

- 外来指標:訪問看護実施件数(46位)
- 入院・在院指標:在院患者数(47位),統合失調症患者数(47位),精神病床数(47位),継続在院期間5年以上の割合(45位)
- 社会復帰指標:生活訓練施設数(45位),地域生活支援センター施設数(45位),通所授産施設数(47位)
- 地域・行政関連指標:なし
- その他の指標:なし

1 外来指標



(神奈川県現状値/都道府県中央値)

