

	合計	訪問先					不明
		家庭	社会復帰施設・作業所	居住生活支援事業所	医療機関	その他	
男性	97	53	6	0	21	21	2
	100.0	54.6	6.2	0.0	21.6	21.6	2.1
女性	101	68	9	1	8	20	2
	100.0	67.3	8.9	1.0	7.9	19.8	2.0
不明	1	0	0	0	0	1	0
	100.0	0.0	0.0	0.0	0.0	100.0	0.0
合計	199	121	15	1	29	42	4
	100.0	60.8	7.5	0.5	14.6	21.1	2.0

	合計	相談種別					不明
		治療上の問題	生活上の問題	社会復帰問題	心の健康問題	その他	
男性	1,060	395	352	216	33	62	2
	100.0	37.3	33.2	20.4	3.1	5.8	0.2
女性	1,114	402	363	217	57	73	2
	100.0	36.1	32.6	19.5	5.1	6.6	0.2
不明	11	9	2	0	0	0	0
	100.0	81.8	18.2	0.0	0.0	0.0	0.0
合計	2,185	806	717	433	90	135	4
	100.0	36.9	32.8	19.8	4.1	6.2	0.2

	合計	治療上の問題		不明
		診断に関する相談	医療利用上の問題	
男性	395	144	329	7
	100.0	36.5	83.3	1.8
女性	402	147	332	2
	100.0	36.6	82.6	2.2
不明	9	4	7	0
	100.0	44.4	77.8	0.0
合計	806	295	668	16
	100.0	36.6	82.9	2.0

	合計	生活上の問題							不明
		生活上の問題	家族等の対応	経済的な問題	住居の問題	就労・就学の問題	社会的問題		
男性	352	198	154	68	25	37	51	12	
	100.0	56.3	43.8	19.3	7.1	10.5	14.5	3.4	
女性	363	191	151	54	20	16	49	22	
	100.0	52.6	41.6	14.9	5.5	4.4	13.5	6.1	
不明	2	2	1	0	0	1	1	0	
	100.0	100.0	50.0	0.0	0.0	50.0	50.0	0.0	
合計	717	391	306	122	45	54	101	34	
	100.0	54.5	42.7	17.0	6.3	7.5	14.1	4.7	

	合計	社会復帰の問題							不明
		社会復帰・施設	ホームヘルプ	ショートステイ	グループホーム	社会適応訓練	通院医療費	手帳	
男性	216	98	15	2	6	9	52	65	6
	100.0	45.4	6.9	0.9	2.8	4.2	24.1	30.1	2.8
女性	217	85	31	2	2	11	65	81	2
	100.0	39.2	14.3	0.9	0.9	5.1	30.0	37.3	0.9
不明	0	0	0	0	0	0	0	0	0
	0.0	0.0	0.0	0.0	0.0	0.0	0.0	0.0	0.0
合計	433	183	46	4	8	20	117	146	8
	100.0	42.3	10.6	0.9	1.8	4.6	27.0	33.7	1.8

	合計	担当者					不明
		医師・嘱託医	福祉職	保健師	事務職	その他	
男性	1,060	36	794	261	31	18	14
	100.0	3.4	74.9	24.6	2.9	1.7	1.3
女性	1,114	41	756	345	29	38	21
	100.0	3.7	67.9	31.0	2.6	3.4	1.9
不明	11	0	10	3	0	1	0
	100.0	0.0	90.9	27.3	0.0	9.1	0.0
合計	2,185	77	1,560	609	60	57	35
	100.0	3.5	71.4	27.9	2.7	2.6	1.6

ライフステージ別(年齢区分別)にみた地域住民ニーズ

	合計	性別		
		男性	女性	不明
24歳以下	249	118	130	1
	100.0	47.4	52.2	0.4
25~44歳	836	409	426	1
	100.0	48.9	51.0	0.1
45~64歳	498	255	242	1
	100.0	51.2	48.6	0.2
65歳以上	314	141	172	1
	100.0	44.9	54.8	0.3
不明	288	137	144	7
	100.0	47.6	50.0	2.4
合計	2,185	1,060	1,114	11
	100.0	48.5	51.0	0.5

	合計	地域保健事業報告							不明
		老人保健	社会復帰	アルコール	薬物	思春期	心の健康づくり	その他	
24歳以下	249	4	29	1	7	37	42	129	0
	100.0	1.6	11.6	0.4	2.8	14.9	16.9	51.8	0.0
25~44歳	836	4	169	35	17	5	123	482	1
	100.0	0.5	20.2	4.2	2.0	0.6	14.7	57.7	0.1
45~64歳	498	26	93	54	2	1	59	263	0
	100.0	5.2	18.7	10.8	0.4	0.2	11.8	52.8	0.0
65歳以上	314	202	9	25	0	0	12	66	0
	100.0	64.3	2.9	8.0	0.0	0.0	3.8	21.0	0.0
不明	288	11	25	17	3	5	44	183	0
	100.0	3.8	8.7	5.9	1.0	1.7	15.3	63.5	0.0
合計	2,185	247	325	132	29	48	280	1,123	1
	100.0	11.3	14.9	6.0	1.3	2.2	12.8	51.4	0.0

	合計	診断名										
		器質性精神障害	器質性精神障害	総合失調症	感情障害	神経症性障害	人格障害	精神遅滞	その他	診断保留	異常なし	不明
24歳以下	249	13	2	58	23	10	13	8	27	87	4	4
	100.0	5.2	0.8	23.3	9.2	4.0	5.2	3.2	10.8	34.9	1.6	1.6
25~44歳	836	24	45	296	93	59	33	8	56	198	3	21
	100.0	2.9	5.4	35.4	11.1	7.1	3.9	1.0	6.7	23.7	0.4	2.5
45~64歳	498	30	41	186	77	14	3	6	11	121	6	3
	100.0	6.0	8.2	37.3	15.5	2.8	0.6	1.2	2.2	24.3	1.2	0.6
65歳以上	314	110	21	34	32	10	2	1	7	93	3	1
	100.0	35.0	6.7	10.8	10.2	3.2	0.6	0.3	2.2	29.6	1.0	0.3
不明	288	10	18	34	25	3	2	1	19	144	2	30
	100.0	3.5	6.3	11.8	8.7	1.0	0.7	0.3	6.6	50.0	0.7	10.4
合計	2,185	187	127	608	250	96	53	24	120	643	18	59
	100.0	8.6	5.8	27.8	11.4	4.4	2.4	1.1	5.5	29.4	0.8	2.7

	合計	状態復									
		ひきこもり	人格障害	子ども虐待	食生活上の問題	家庭内暴力	DV	老人虐待	うつ状態	その他	不明
24歳以下	249	63	8	3	8	12	2	0	10	57	87
	100.0	25.3	3.2	1.2	3.2	4.8	0.8	0.0	4.0	22.9	34.9
25~44歳	836	103	51	15	10	34	14	3	71	179	371
	100.0	12.3	6.1	1.8	1.2	4.1	1.7	0.4	8.5	21.4	44.4
45~64歳	498	27	22	1	13	14	5	6	62	117	241
	100.0	5.4	4.4	0.2	2.6	2.8	1.0	1.2	12.4	23.5	48.4
65歳以上	314	5	5	2	2	11	1	3	33	102	151
	100.0	1.6	1.6	0.6	0.6	3.5	0.3	1.0	10.5	32.5	48.1
不明	288	16	4	1	1	12	7	0	34	52	161
	100.0	5.6	1.4	0.3	0.3	4.2	2.4	0.0	11.8	18.1	55.9
合計	2,185	214	90	22	34	83	29	12	210	507	1,011
	100.0	9.8	4.1	1.0	1.6	3.8	1.3	0.5	9.6	23.2	46.3

	合計	被面接者					不明
		本人	家族	医療機関	関係機関職員	その他	
24歳以下	249	68	167	21	41	7	1
100.0	27.3	67.1	8.4	16.5	2.8	0.4	
25~44歳	836	364	388	46	154	40	5
100.0	43.5	46.4	5.5	18.4	4.8	0.6	
45~64歳	498	212	191	44	131	24	1
100.0	42.6	38.4	8.8	26.3	4.8	0.2	
65歳以上	314	89	174	32	75	19	0
100.0	28.3	55.4	10.2	23.9	6.1	0.0	
不明	288	113	119	16	37	12	0
100.0	39.2	41.3	5.6	12.8	4.2	0.0	
合計	2,185	846	1,039	159	438	102	7
100.0	38.7	47.6	7.3	20.0	4.7	0.3	

	合計	援助方法					不明
		面接	電話	文書	訪問		
24歳以下	249	100	124	2	21	2	
100.0	40.2	49.8	0.8	8.4	0.8		
25~44歳	836	364	390	2	68	12	
100.0	43.5	46.7	0.2	8.1	1.4		
45~64歳	498	221	212	1	59	5	
100.0	44.4	42.6	0.2	11.8	1.0		
65歳以上	314	100	162	1	50	1	
100.0	31.8	51.6	0.3	15.9	0.3		
不明	288	68	218	1	1	0	
100.0	23.6	75.7	0.3	0.3	0.0		
合計	2,185	853	1,106	7	199	20	
100.0	39.0	50.6	0.3	9.1	0.9		

	合計	訪問先						不明
		家庭	社会福祉施設・作業所	居住生活支援事業所	医療機関	その他		
24歳以下	21	10	0	0	4	8	0	
100.0	47.6	0.0	0.0	19.0	38.1	0.0		
25~44歳	68	40	5	0	11	18	1	
100.0	58.8	7.4	0.0	16.2	26.5	1.5		
45~64歳	59	35	7	1	8	10	2	
100.0	59.3	11.9	1.7	13.6	16.9	3.4		
65歳以上	50	35	3	0	6	6	1	
100.0	70.0	6.0	0.0	12.0	12.0	2.0		
不明	1	1	0	0	0	0	0	
100.0	100.0	0.0	0.0	0.0	0.0	0.0		
合計	199	121	15	1	29	42	4	
100.0	60.8	7.5	0.5	14.6	21.1	2.0		

	合計	相談種別						不明
		治療上の問題	生活上の問題	社会復帰問題	心の健康問題	その他		
24歳以下	249	99	78	40	14	16	2	
100.0	39.8	31.3	16.1	5.6	6.4	0.8		
25~44歳	836	262	291	198	38	46	1	
100.0	31.3	34.8	23.7	4.5	5.5	0.1		
45~64歳	498	189	168	106	14	21	0	
100.0	38.0	33.7	21.3	2.8	4.2	0.0		
65歳以上	314	148	113	21	4	27	1	
100.0	47.1	36.0	6.7	1.3	8.6	0.3		
不明	288	108	67	68	20	25	0	
100.0	37.5	23.3	23.6	6.9	8.7	0.0		
合計	2,185	806	717	433	90	135	4	
100.0	36.9	32.8	19.8	4.1	6.2	0.2		

	合計	治療上の問題			不明
		診断に関する相談	医療利用上の問題		
24歳以下	99	30	82	4	
100.0	30.3	82.8	4.0		
25~44歳	262	99	230	5	
100.0	37.8	87.8	1.9		
45~64歳	189	58	158	6	
100.0	30.7	83.6	3.2		
65歳以上	148	74	104	1	
100.0	50.0	70.3	0.7		
不明	108	34	94	0	
100.0	31.5	87.0	0.0		
合計	806	295	668	16	
100.0	36.6	82.9	2.0		

	合計	生活上の問題						不明
		生活上の問題	家族等の対応	経済的な問題	住居の問題	就労・就学の問題	社会的問題	
24歳以下	78	38	45	6	1	8	12	3
100.0	48.7	57.7	7.7	1.3	10.3	15.4	3.8	
25~44歳	291	157	119	53	17	30	31	11
100.0	54.0	40.9	18.2	5.8	10.3	10.7	3.8	
45~64歳	168	96	59	40	16	9	22	17
100.0	57.1	35.1	23.8	9.5	5.4	13.1	10.1	
65歳以上	113	61	59	13	5	0	24	2
100.0	54.0	52.2	11.5	4.4	0.0	21.2	1.8	
不明	67	39	24	10	6	7	12	1
100.0	58.2	35.8	14.9	9.0	10.4	17.9	1.5	
合計	717	391	306	122	45	54	101	34
100.0	54.5	42.7	17.0	6.3	7.5	14.1	4.7	

	合計	社会復帰の問題								不明
		社会復帰・施設	ホームヘルプ	ショートステイ	グループホーム	社会適応訓練	通院医療費	手帳		
24歳以下	40	22	2	0	1	2	10	13	1	
100.0	55.0	5.0	0.0	2.5	5.0	25.0	32.5	2.5		
25~44歳	198	88	17	0	3	14	53	60	5	
100.0	44.4	8.6	0.0	1.5	7.1	26.8	30.3	2.5		
45~64歳	106	46	18	1	1	3	13	45	2	
100.0	43.4	17.0	0.9	0.9	2.8	12.3	42.5	1.9		
65歳以上	21	8	3	3	0	1	4	6	0	
100.0	38.1	14.3	14.3	0.0	4.8	19.0	28.6	0.0		
不明	68	19	6	0	3	0	37	22	0	
100.0	27.9	8.8	0.0	4.4	0.0	54.4	32.4	0.0		
合計	433	183	46	4	8	20	117	146	8	
100.0	42.3	10.6	0.9	1.8	4.6	27.0	33.7	1.8		

	合計	担当者						不明
		医師・嘱託医	福祉職	保健師	事務職	その他		
24歳以下	249	6	167	75	3	6	7	
100.0	2.4	67.1	30.1	1.2	2.4	2.8		
25~44歳	836	27	610	215	23	20	18	
100.0	3.2	73.0	25.7	2.8	2.4	2.2		
45~64歳	498	20	376	118	16	16	6	
100.0	4.0	75.5	23.7	3.2	3.2	1.2		
65歳以上	314	22	204	135	9	5	3	
100.0	7.0	65.0	43.0	2.9	1.6	1.0		
不明	288	2	203	66	9	10	1	
100.0	0.7	70.5	22.9	3.1	3.5	0.3		
合計	2,185	77	1,560	609	60	57	35	
100.0	3.5	71.4	27.9	2.7	2.6	1.6		

診断名別(ICD分類別)にみた地域住民ニーズ

	合計	性別		
		男性	女性	不明
器質性精神障害	187	93	93	1
100.0	49.7	49.7	0.5	
薬剤性精神障害	127	101	25	1
100.0	79.5	19.7	0.8	
総合失調症	608	308	299	1
100.0	50.7	49.2	0.2	
感情障害	250	101	148	1
100.0	40.4	59.2	0.4	
神経症性障害	96	39	57	0
100.0	40.6	59.4	0.0	
人格障害	53	20	33	0
100.0	37.7	62.3	0.0	
精神遅滞	24	16	8	0
100.0	66.7	33.3	0.0	
その他	120	47	72	1
100.0	39.2	60.0	0.8	
診断保留	643	303	334	6
100.0	47.1	51.9	0.9	
異常なし	18	5	13	0
100.0	27.8	72.2	0.0	
不明	59	27	32	0
100.0	45.8	54.2	0.0	
合計	2,185	1,060	1,114	11
100.0	48.5	51.0	0.5	

	合計	年齢				不明
		24歳以下	25~44歳	45~64歳	65歳以上	
器質性精神障害	187	13	24	30	110	10
100.0	7.0	12.8	16.0	58.8	5.3	
薬剤性精神障害	127	2	45	41	21	18
100.0	1.6	35.4	32.3	16.5	14.2	
総合失調症	608	58	296	186	34	34
100.0	9.5	48.7	30.6	5.6	5.6	
感情障害	250	23	93	77	32	25
100.0	9.2	37.2	30.8	12.8	10.0	
神経症性障害	96	10	59	14	10	3
100.0	10.4	61.5	14.6	10.4	3.1	
人格障害	53	13	33	3	2	2
100.0	24.5	62.3	5.7	3.8	3.8	
精神遅滞	24	8	8	6	1	1
100.0	33.3	33.3	25.0	4.2	4.2	
その他	120	27	56	11	7	19
100.0	22.5	46.7	9.2	5.8	15.8	
診断保留	643	87	198	121	93	144
100.0	13.5	30.8	18.8	14.5	22.4	
異常なし	18	4	3	6	3	2
100.0	22.2	16.7	33.3	16.7	11.1	
不明	59	4	21	3	1	30
100.0	6.8	35.6	5.1	1.7	50.8	
合計	2,185	249	836	498	314	288
100.0	11.4	38.3	22.8	14.4	13.2	

(重複なし)	合計	地域保健事業報告							
		老人保健	社会復帰	アルコール	薬物	思春期	心の健康づくり	その他	不明
器質性精神障害	187 100.0	115 61.5	6 3.2	2 1.1	1 0.5	1 0.5	4 2.1	58 31.0	0 0.0
薬剤性精神障害	127 100.0	1 0.8	7 5.5	78 61.4	19 15.0	0 0.0	3 2.4	19 15.0	0 0.0
総合失調症圏	608 100.0	32 5.3	191 31.4	7 1.2	0 0.0	1 0.2	25 4.1	352 57.9	0 0.0
感情障害	250 100.0	15 6.0	40 16.0	5 2.0	0 0.0	6 2.4	27 10.8	157 62.8	0 0.0
神経症性障害	96 100.0	6 6.3	25 26.0	0 0.0	1 1.0	0 0.0	15 15.6	49 51.0	0 0.0
人格障害	53 100.0	1 1.9	9 17.0	0 0.0	4 7.5	2 3.8	3 5.7	34 64.2	0 0.0
精神遅滞	24 100.0	1 4.2	2 8.3	0 0.0	0 0.0	2 8.3	2 8.3	17 70.8	0 0.0
その他	120 100.0	4 3.3	12 10.0	0 0.0	1 0.8	3 2.5	20 16.7	80 66.7	0 0.0
診断保留	643 100.0	70 10.9	23 3.6	38 5.9	3 0.5	29 4.5	153 23.8	327 50.9	0 0.0
異常なし	18 100.0	1 5.6	0 0.0	0 0.0	0 0.0	4 22.2	7 38.9	6 33.3	0 0.0
不明	59 100.0	1 1.7	10 16.9	2 3.4	0 0.0	0 0.0	21 35.6	24 40.7	1 1.7
合計	2,185 100.0	247 11.3	325 14.9	132 6.0	29 1.3	48 2.2	280 12.8	1,123 51.4	1 0.0

(重複あり)	合計	状態像									
		ひきこもり	人格障害	子ども虐待	食生活上の問題	家庭内暴力	DV	老人虐待	うつ状態	その他	不明
器質性精神障害	187 100.0	5 2.7	2 1.1	0 0.0	1 0.5	5 2.7	0 0.0	3 1.6	11 5.9	58 31.0	103 55.1
薬剤性精神障害	127 100.0	7 5.5	6 4.7	2 1.6	1 0.8	13 10.2	7 5.5	0 0.0	5 3.9	26 20.5	60 47.2
総合失調症圏	608 100.0	48 7.9	12 2.0	1 0.2	8 1.3	17 2.8	6 1.0	8 1.3	16 2.6	179 29.4	323 53.1
感情障害	250 100.0	26 10.4	11 4.4	3 1.2	6 2.4	6 2.4	5 2.0	0 0.0	80 32.0	33 13.2	87 34.8
神経症性障害	96 100.0	11 11.5	10 10.4	2 2.1	4 4.2	4 4.2	0 0.0	0 0.0	9 9.4	17 17.7	39 40.6
人格障害	53 100.0	5 9.4	21 39.6	3 5.7	0 0.0	5 9.4	0 0.0	0 0.0	2 3.8	5 9.4	15 28.3
精神遅滞	24 100.0	0 0.0	0 0.0	0 0.0	0 0.0	1 4.2	0 0.0	0 0.0	0 0.0	7 29.2	16 66.7
その他	120 100.0	13 10.8	4 3.3	2 1.7	5 4.2	5 4.2	0 0.0	0 0.0	12 10.0	32 26.7	47 39.2
診断保留	643 100.0	89 13.8	22 3.4	6 0.9	7 1.1	26 4.0	9 1.4	1 0.2	74 11.5	129 20.1	283 44.0
異常なし	18 100.0	4 22.2	1 5.6	1 5.6	1 5.6	0 0.0	1 5.6	0 0.0	0 0.0	3 16.7	8 44.4
不明	59 100.0	6 10.2	1 1.7	2 3.4	1 1.7	1 1.7	1 1.7	0 0.0	1 1.7	18 30.5	30 50.8
合計	2,185 100.0	214 9.8	90 4.1	22 1.0	34 1.6	83 3.8	29 1.3	12 0.5	210 9.6	507 23.2	1,011 46.3

(重複あり)	合計	被面接者					
		本人	家族	医療機関	関係機関職員	その他	不明
器質性精神障害	187 100.0	72 38.5	112 59.9	26 13.9	42 22.5	2 1.1	0 0.0
薬剤性精神障害	127 100.0	42 33.1	69 54.3	5 3.9	31 24.4	6 4.7	0 0.0
総合失調症圏	608 100.0	263 43.3	268 44.1	63 10.4	138 22.7	24 3.9	1 0.2
感情障害	250 100.0	118 47.2	109 43.6	18 7.2	60 24.0	6 2.4	0 0.0
神経症性障害	96 100.0	45 46.9	40 41.7	5 5.2	18 18.8	5 5.2	2 2.1
人格障害	53 100.0	22 41.5	24 45.3	7 13.2	11 20.8	6 11.3	1 1.9
精神遅滞	24 100.0	10 41.7	8 33.3	2 8.3	11 45.8	0 0.0	0 0.0
その他	120 100.0	38 31.7	60 50.0	5 4.2	17 14.2	9 7.5	0 0.0
診断保留	643 100.0	200 31.1	320 49.8	27 4.2	101 15.7	39 6.1	1 0.2
異常なし	18 100.0	12 66.7	6 33.3	0 0.0	0 0.0	1 5.6	0 0.0
不明	59 100.0	24 40.7	23 39.0	1 1.7	9 15.3	4 6.8	2 3.4
合計	2,185 100.0	846 38.7	1,039 47.6	159 7.3	438 20.0	102 4.7	7 0.3

(重複なし)	合計	援助方法				
		面接	電話	文書	訪問	不明
器質性精神障害	187 100.0	55 29.4	87 46.5	0 0.0	45 24.1	0 0.0
薬剤性精神障害	127 100.0	53 41.7	59 46.5	0 0.0	15 11.8	0 0.0
総合失調症圏	608 100.0	266 43.8	265 43.6	1 0.2	66 10.9	10 1.6
感情障害	250 100.0	109 43.6	113 45.2	2 0.8	21 8.4	5 2.0
神経症性障害	96 100.0	43 44.8	46 47.9	0 0.0	6 6.3	1 1.0
人格障害	53 100.0	18 34.0	27 50.9	0 0.0	8 15.1	0 0.0
精神遅滞	24 100.0	14 58.3	8 33.3	1 4.2	1 4.2	0 0.0
その他	120 100.0	47 39.2	66 55.0	0 0.0	7 5.8	0 0.0
診断保留	643 100.0	222 34.5	393 61.1	2 0.3	24 3.7	2 0.3
異常なし	18 100.0	8 44.4	6 33.3	1 5.6	3 16.7	0 0.0
不明	59 100.0	18 30.5	36 61.0	0 0.0	3 5.1	2 3.4
合計	2,185 100.0	853 39.0	1,106 50.6	7 0.3	199 9.1	20 0.9

	合計	訪問先					
		家庭	社会復帰施設・作業所	居住生活支援事業所	医療機関	その他	不明
器質性精神障害	45	30	2	0	7	4	2
100.0	66.7	4.4	0.0	15.6	8.9	4.4	
薬剤性精神障害	15	10	1	0	2	3	0
100.0	66.7	6.7	0.0	13.3	20.0	0.0	
総合失調症圏	66	34	8	1	12	16	0
100.0	51.5	12.1	1.5	18.2	24.2	0.0	
感情障害	21	13	3	0	4	5	1
100.0	61.9	14.3	0.0	19.0	23.8	4.8	
神経症性障害	6	2	0	0	1	4	0
100.0	33.3	0.0	0.0	16.7	66.7	0.0	
人格障害	8	4	0	0	1	3	0
100.0	50.0	0.0	0.0	12.5	37.5	0.0	
精神遅滞	1	0	0	0	0	1	0
100.0	0.0	0.0	0.0	0.0	100.0	0.0	
その他	7	3	1	0	0	3	0
100.0	42.9	14.3	0.0	0.0	42.9	0.0	
診断保留	24	20	0	0	2	2	1
100.0	83.3	0.0	0.0	8.3	8.3	4.2	
異常なし	3	3	0	0	0	0	0
100.0	100.0	0.0	0.0	0.0	0.0	0.0	
不明	3	2	0	0	0	1	0
100.0	66.7	0.0	0.0	0.0	33.3	0.0	
合計	199	121	15	1	29	42	4
100.0	60.8	7.5	0.5	14.6	21.1	2.0	

	合計	相談種別					
		治療上の問題	生活上の問題	社会復帰問題	心の健康問題	その他	不明
器質性精神障害	187	70	66	30	1	20	0
100.0	37.4	35.3	16.0	0.5	10.7	0.0	
薬剤性精神障害	127	61	37	18	4	7	0
100.0	48.0	29.1	14.2	3.1	5.5	0.0	
総合失調症圏	608	168	207	187	9	36	1
100.0	27.6	34.0	30.8	1.5	5.9	0.2	
感情障害	250	93	83	54	5	14	1
100.0	37.2	33.2	21.6	2.0	5.6	0.4	
神経症性障害	96	37	35	19	3	2	0
100.0	38.5	36.5	19.8	3.1	2.1	0.0	
人格障害	53	19	27	6	0	1	0
100.0	35.8	50.9	11.3	0.0	1.9	0.0	
精神遅滞	24	4	6	10	2	2	0
100.0	16.7	25.0	41.7	8.3	8.3	0.0	
その他	120	50	38	19	6	6	1
100.0	41.7	31.7	15.8	5.0	5.0	0.8	
診断保留	643	287	195	71	48	42	0
100.0	44.6	30.3	11.0	7.5	6.5	0.0	
異常なし	18	4	8	0	4	2	0
100.0	22.2	44.4	0.0	22.2	11.1	0.0	
不明	59	13	15	19	8	3	1
100.0	22.0	25.4	32.2	13.6	5.1	1.7	
合計	2,185	806	717	433	90	135	4
100.0	36.9	32.8	19.8	4.1	6.2	0.2	

	合計	治療上の問題		
		診断に関する相談	医療利用上の問題	不明
器質性精神障害	70	23	51	3
100.0	32.9	72.9	4.3	
薬剤性精神障害	61	23	54	1
100.0	37.7	88.5	1.6	
総合失調症圏	168	40	153	5
100.0	23.8	91.1	3.0	
感情障害	93	20	83	1
100.0	21.5	89.2	1.1	
神経症性障害	37	9	36	0
100.0	24.3	97.3	0.0	
人格障害	19	4	16	1
100.0	21.1	84.2	5.3	
精神遅滞	4	1	4	0
100.0	25.0	100.0	0.0	
その他	50	16	39	2
100.0	32.0	78.0	4.0	
診断保留	287	153	220	2
100.0	53.3	76.7	0.7	
異常なし	4	1	3	1
100.0	25.0	75.0	25.0	
不明	13	5	9	0
100.0	38.5	69.2	0.0	
合計	806	295	668	16
100.0	36.6	82.9	2.0	

	合計	生活上の問題						
		生活上の問題	家族等の対応	経済的な問題	住居の問題	就労・就学の問題	社会的問題	不明
器質性精神障害	66	38	35	7	3	1	10	1
100.0	57.6	53.0	10.6	4.5	1.5	15.2	1.5	
薬剤性精神障害	37	18	16	10	4	2	7	0
100.0	48.6	43.2	27.0	10.8	5.4	18.9	0.0	
総合失調症圏	207	113	74	41	7	20	22	15
100.0	54.6	35.7	19.8	3.4	9.7	10.6	7.2	
感情障害	83	55	28	14	7	7	7	2
100.0	66.3	33.7	16.9	8.4	8.4	8.4	2.4	
神経症性障害	35	16	15	7	2	1	1	4
100.0	45.7	42.9	20.0	5.7	2.9	2.9	11.4	
人格障害	27	14	14	4	0	0	8	0
100.0	51.9	51.9	14.8	0.0	0.0	29.6	0.0	
精神遅滞	6	4	1	3	2	2	0	0
100.0	66.7	16.7	50.0	33.3	33.3	0.0	0.0	
その他	38	17	20	6	2	1	4	1
100.0	44.7	52.6	15.8	5.3	2.6	10.5	2.6	
診断保留	195	108	94	25	14	17	36	9
100.0	55.4	48.2	12.8	7.2	8.7	18.5	4.6	
異常なし	8	6	4	2	2	1	0	1
100.0	75.0	50.0	25.0	25.0	12.5	0.0	12.5	
不明	15	2	5	3	2	2	6	1
100.0	13.3	33.3	20.0	13.3	13.3	40.0	6.7	
合計	717	391	306	122	45	54	101	34
100.0	54.5	42.7	17.0	6.3	7.5	14.1	4.7	

	合計	社会復帰の問題							
		社会復帰・施設	ホームヘルプ	ショートステイ	グループホーム	社会適応訓練	通院医療費	手帳	不明
器質性精神障害	30	2	3	2	0	1	15	13	1
100.0	6.7	10.0	6.7	0.0	3.3	50.0	43.3	3.3	
薬剤性精神障害	18	12	0	0	1	0	4	4	1
100.0	66.7	0.0	0.0	5.6	5.6	0.0	22.2	5.6	
総合失調症圏	187	97	20	1	5	12	31	57	3
100.0	51.9	10.7	0.5	2.7	6.4	16.6	30.5	1.6	
感情障害	54	26	11	1	0	3	10	22	1
100.0	48.1	20.4	1.9	0.0	5.6	18.5	40.7	1.9	
神経症性障害	19	8	1	0	0	1	4	7	0
100.0	42.1	5.3	0.0	0.0	5.3	21.1	36.8	0.0	
人格障害	6	0	2	0	0	2	2	2	0
100.0	0.0	33.3	0.0	0.0	0.0	33.3	33.3	0.0	
精神遅滞	10	5	1	0	0	3	4	4	0
100.0	50.0	10.0	0.0	0.0	0.0	30.0	40.0	0.0	
その他	19	6	0	0	0	12	4	2	2
100.0	31.6	0.0	0.0	0.0	0.0	63.2	21.1	10.5	
診断保留	71	23	3	0	1	0	33	23	0
100.0	32.4	4.2	0.0	1.4	0.0	46.5	32.4	0.0	
異常なし	0	0	0	0	0	0	0	0	0
100.0	0.0	0.0	0.0	0.0	0.0	0.0	0.0	0.0	
不明	19	4	5	0	1	2	7	10	0
100.0	21.1	26.3	0.0	5.3	10.5	36.8	52.6	0.0	
合計	433	183	46	4	8	20	117	146	8
100.0	42.3	10.6	0.9	1.8	4.6	27.0	33.7	1.8	

	合計	担当者					不明
		医師・嘱託医	福祉職	保健師	事務職	その他	
器質性精神障害	187	16	117	83	0	4	1
100.0	8.6	62.6	44.4	0.0	2.1	0.5	
薬剤性精神障害	127	3	104	30	4	2	0
100.0	2.4	81.9	23.6	3.1	1.6	0.0	
総合失調症圏	608	14	437	154	21	8	13
100.0	2.3	71.9	25.3	3.5	1.3	2.1	
感情障害	250	10	174	75	3	10	4
100.0	4.0	69.6	30.0	1.2	4.0	1.6	
神経症性障害	96	3	69	26	3	2	0
100.0	3.1	71.9	27.1	3.1	2.1	0.0	
人格障害	53	6	39	13	1	3	2
100.0	11.3	73.6	24.5	1.9	5.7	3.8	
精神遅滞	24	1	21	4	2	0	0
100.0	4.2	87.5	16.7	8.3	0.0	0.0	
その他	120	7	72	44	4	2	4
100.0	5.8	60.0	36.7	3.3	1.7	3.3	
診断保留	643	16	504	125	22	21	9
100.0	2.5	78.4	19.4	3.4	3.3	1.4	
異常なし	18	1	7	11	0	1	0
100.0	5.6	38.9	61.1	0.0	5.6	0.0	
不明	59	0	16	44	0	4	2
100.0	0.0	27.1	74.6	0.0	6.8	3.4	
合計	2,185	77	1,560	609	60	57	35
100.0	3.5	71.4	27.9	2.7	2.6	1.6	

地域保健事業報告分類別みた地域住民ニーズ

	合計	性別		
		男性	女性	不明
老人保健	247	106	141	0
100.0	42.9	57.1	0.0	
社会復帰	325	162	163	0
100.0	49.8	50.2	0.0	
アルコール	132	105	25	2
100.0	79.5	18.9	1.5	
薬物	29	17	12	0
100.0	58.6	41.4	0.0	
思春期	48	19	27	2
100.0	39.6	56.3	4.2	
心の健康づくり	280	120	160	0
100.0	42.9	57.1	0.0	
その他	1,123	531	585	7
100.0	47.3	52.1	0.6	
不明	1	0	1	0
100.0	0.0	100.0	0.0	
合計	2,185	1,060	1,114	11
100.0	48.5	51.0	0.5	

	合計	年齢				不明
		24歳以下	25~44歳	45~64歳	65歳以上	
老人保健	247	4	4	26	202	11
100.0	1.6	1.6	10.5	81.8	4.5	
社会復帰	325	29	169	93	9	25
100.0	8.9	52.0	28.6	2.8	7.7	
アルコール	132	1	35	54	25	17
100.0	0.8	26.5	40.9	18.9	12.9	
薬物	29	7	17	2	0	3
100.0	24.1	58.6	6.9	0.0	10.3	
思春期	48	37	5	1	0	5
100.0	77.1	10.4	2.1	0.0	10.4	
心の健康づくり	280	42	123	59	12	44
100.0	15.0	43.9	21.1	4.3	15.7	
その他	1,123	129	482	263	66	183
100.0	11.5	42.9	23.4	5.9	16.3	
不明	1	0	1	0	0	0
100.0	0.0	100.0	0.0	0.0	0.0	
合計	2,185	249	836	498	314	288
100.0	11.4	38.3	22.8			

(重複なし)	合計	診断名										
		器質性精神障害	薬物性精神障害	統合失調症	感情障害	神経症性障害	人格障害	精神遅滞	その他	診断保留	異常なし	不明
老人保健	247	115	1	32	15	6	1	1	4	70	1	1
100.0	100.0	46.6	0.4	13.0	6.1	2.4	0.4	0.4	1.6	28.3	0.4	0.4
社会復帰	325	6	7	191	40	25	9	2	12	23	0	10
100.0	100.0	1.8	2.2	58.8	12.3	7.7	2.8	0.6	3.7	7.1	0.0	3.1
アルコール	132	2	78	7	5	0	0	0	0	38	0	2
100.0	100.0	1.5	59.1	5.3	3.8	0.0	0.0	0.0	0.0	28.8	0.0	1.5
薬物	29	1	19	0	0	1	4	0	1	3	0	0
100.0	100.0	3.4	65.5	0.0	0.0	3.4	13.8	0.0	3.4	10.3	0.0	0.0
思春期	48	1	0	1	6	0	2	2	3	29	4	0
100.0	100.0	2.1	0.0	2.1	12.5	0.0	4.2	4.2	6.3	60.4	8.3	0.0
心の健康づくり	280	4	3	25	27	15	3	2	20	153	7	21
100.0	100.0	1.4	1.1	8.9	9.6	5.4	1.1	0.7	7.1	54.6	2.5	7.5
その他	1,123	58	19	352	157	49	34	17	80	327	6	24
100.0	100.0	5.2	1.7	31.3	14.0	4.4	3.0	1.5	7.1	29.1	0.5	2.1
不明	1	0	0	0	0	0	0	0	0	0	0	1
100.0	100.0	0.0	0.0	0.0	0.0	0.0	0.0	0.0	0.0	0.0	0.0	100.0
合計	2,185	187	127	608	250	96	53	24	120	643	18	59
100.0	100.0	8.6	5.8	27.8	11.4	4.4	2.4	1.1	5.5	29.4	0.8	2.7

(重複あり)	合計	状態像									
		ひきこもり	人格障害	子ども虐待	食生活上の問題	家庭内暴力	DV	老人虐待	うつ状態	その他	不明
老人保健	247	12	1	0	0	10	1	3	23	86	112
100.0	100.0	4.9	0.4	0.0	0.0	4.0	0.4	1.2	9.3	34.8	45.3
社会復帰	325	37	17	1	13	8	3	2	23	78	155
100.0	100.0	11.4	5.2	0.3	4.0	2.5	0.9	0.6	7.1	24.0	47.7
アルコール	132	6	2	2	1	13	13	0	9	28	60
100.0	100.0	4.5	1.5	1.5	0.8	9.8	9.8	0.0	6.8	21.2	45.5
薬物	29	1	4	0	0	4	0	0	1	8	11
100.0	100.0	3.4	13.8	0.0	0.0	13.8	0.0	0.0	3.4	27.6	37.9
思春期	48	17	2	0	0	3	0	0	3	9	14
100.0	100.0	35.4	4.2	0.0	0.0	6.3	0.0	0.0	6.3	18.8	29.2
心の健康づくり	280	50	16	3	5	5	3	0	43	67	90
100.0	100.0	17.9	5.7	1.1	1.8	1.8	1.1	0.0	15.4	23.9	32.1
その他	1,123	91	48	16	15	40	9	7	108	231	568
100.0	100.0	8.1	4.3	1.4	1.3	3.6	0.8	0.6	9.6	20.6	50.6
不明	1	0	0	0	0	0	0	0	0	0	1
100.0	100.0	0.0	0.0	0.0	0.0	0.0	0.0	0.0	0.0	0.0	100.0
合計	2,185	214	90	22	34	83	29	12	210	507	1,011
100.0	100.0	9.8	4.1	1.0	1.6	3.8	1.3	0.5	9.6	23.2	46.3

(重複あり)	合計	被面接者					
		本人	家族	医療機関	関係機関職員	その他	不明
老人保健	247	71	141	27	63	7	0
100.0	100.0	28.7	57.1	10.9	25.5	2.8	0.0
社会復帰	325	181	126	22	66	10	1
100.0	100.0	55.7	38.8	6.8	20.3	3.1	0.3
アルコール	132	37	72	5	33	5	0
100.0	100.0	28.0	54.5	3.8	25.0	3.8	0.0
薬物	29	8	20	2	9	3	0
100.0	100.0	27.6	69.0	6.9	31.0	10.3	0.0
思春期	48	5	33	2	9	1	0
100.0	100.0	10.4	68.8	4.2	18.8	2.1	0.0
心の健康づくり	280	120	120	3	39	14	3
100.0	100.0	42.9	42.9	1.1	13.9	5.0	1.1
その他	1,123	424	527	98	219	62	2
100.0	100.0	37.8	46.9	8.7	19.5	5.5	0.2
不明	1	0	0	0	0	0	1
100.0	100.0	0.0	0.0	0.0	0.0	0.0	100.0
合計	2,185	846	1,039	159	438	102	7
100.0	100.0	38.7	47.6	7.3	20.0	4.7	0.3

(重複なし)	合計	援助方法				
		面接	電話	文書	訪問	不明
老人保健	247	76	125	1	44	1
100.0	100.0	30.8	50.6	0.4	17.8	0.4
社会復帰	325	146	139	1	36	3
100.0	100.0	44.9	42.8	0.3	11.1	0.9
アルコール	132	58	63	0	11	0
100.0	100.0	43.9	47.7	0.0	8.3	0.0
薬物	29	13	12	0	4	0
100.0	100.0	44.8	41.4	0.0	13.8	0.0
思春期	48	18	26	1	2	1
100.0	100.0	37.5	54.2	2.1	4.2	2.1
心の健康づくり	280	83	182	1	12	2
100.0	100.0	29.6	65.0	0.4	4.3	0.7
その他	1,123	458	559	3	90	13
100.0	100.0	40.8	49.8	0.3	8.0	1.2
不明	1	1	0	0	0	0
100.0	100.0	100.0	0.0	0.0	0.0	0.0
合計	2,185	853	1,106	7	199	20
100.0	100.0	39.0	50.6	0.3	9.1	0.9

(重複あり)	合計	訪問先					
		家庭	社会復帰施設・作業所	居住生活支援事業所	医療機関	その他	不明
老人保健	44	35	2	0	4	3	0
100.0	100.0	79.5	4.5	0.0	9.1	6.8	0.0
社会復帰	36	17	9	1	3	6	0
100.0	100.0	47.2	25.0	2.8	8.3	16.7	0.0
アルコール	11	7	0	0	2	3	0
100.0	100.0	63.6	0.0	0.0	18.2	27.3	0.0
薬物	4	2	0	0	1	1	0
100.0	100.0	50.0	0.0	0.0	25.0	25.0	0.0
思春期	2	2	0	0	0	0	0
100.0	100.0	100.0	0.0	0.0	0.0	0.0	0.0
心の健康づくり	12	10	1	0	0	1	0
100.0	100.0	83.3	8.3	0.0	0.0	8.3	0.0
その他	90	48	3	0	19	28	4
100.0	100.0	53.3	3.3	0.0	21.1	31.1	4.4
不明	0	0	0	0	0	0	0
100.0	100.0	0.0	0.0	0.0	0.0	0.0	0.0
合計	199	121	15	1	29	42	4
100.0	100.0	60.8	7.5	0.5	14.6	21.1	2.0

(重複なし)	合計	相談種別					
		治療上の問題	生活上の問題	社会復帰問題	心の健康問題	その他	不明
老人保健	247	119	86	16	2	24	0
100.0	100.0	48.2	34.8	6.5	0.8	9.7	0.0
社会復帰	325	45	104	165	2	9	0
100.0	100.0	13.8	32.0	50.8	0.6	2.8	0.0
アルコール	132	67	44	13	2	6	0
100.0	100.0	50.8	33.3	9.8	1.5	4.5	0.0
薬物	29	16	11	2	0	0	0
100.0	100.0	55.2	37.9	6.9	0.0	0.0	0.0
思春期	48	30	13	2	2	1	0
100.0	100.0	62.5	27.1	4.2	4.2	2.1	0.0
心の健康づくり	280	110	79	12	56	21	2
100.0	100.0	39.3	28.2	4.3	20.0	7.5	0.7
その他	1,123	419	379	223	26	74	2
100.0	100.0	37.3	33.7	19.9	2.3	6.6	0.2
不明	1	0	1	0	0	0	0
100.0	100.0	0.0	100.0	0.0	0.0	0.0	0.0
合計	2,185	806	717	433	90	135	4
100.0	100.0	36.9	32.8	19.8	4.1	6.2	0.2

(重複あり)	合計	治療上の問題		
		診断に関する相談	医療利用上の問題	不明
老人保健	119	65	80	1
100.0	100.0	54.6	67.2	0.8
社会復帰	45	16	38	1
100.0	100.0	35.6	84.4	2.2
アルコール	67	21	60	1
100.0	100.0	31.3	89.6	1.5
薬物	16	5	15	0
100.0	100.0	31.3	93.8	0.0
思春期	30	6	26	3
100.0	100.0	20.0	86.7	10.0
心の健康づくり	110	58	80	2
100.0	100.0	52.7	72.7	1.8
その他	419	124	369	8
100.0	100.0	29.6	88.1	1.9
不明	0	0	0	0
100.0	100.0	0.0	0.0	0.0
合計	806	295	668	16
100.0	100.0	36.6	82.9	2.0

(重複あり)	合計	生活上の問題						
		生活上の問題	家族等の対応	経済的な問題	住居の問題	就労・就学の問題	社会的問題	不明
老人保健	86	47	45	6	2	2	16	6
100.0	100.0	54.7	52.3	7.0	2.3	2.3	18.6	7.0
社会復帰	104	68	36	12	4	13	6	6
100.0	100.0	65.4	34.6	11.5	3.8	12.5	5.8	5.8
アルコール	44	24	22	13	7	2	9	0
100.0	100.0	54.5	50.0	29.5	15.9	4.5	20.5	0.0
薬物	11	6	8	3	2	1	3	1
100.0	100.0	54.5	72.7	27.3	18.2	9.1	27.3	9.1
思春期	13	7	6	0	0	4	0	1
100.0	100.0	53.8	46.2	0.0	0.0	30.8	0.0	7.7
心の健康づくり	79	48	36	9	6	6	14	4
100.0	100.0	60.8	45.6	11.4	7.6	7.6	17.7	5.1
その他	379	191	153	79	24	26	53	15
100.0	100.0	50.4	40.4	20.8	6.3	6.9	14.0	4.0
不明	1	0	0	0	0	0	0	1
100.0	100.0	0.0	0.0	0.0	0.0	0.0	0.0	100.0
合計	717	391	306	122	45	54	101	34
100.0	100.0	54.5	42.7	17.0	6.3	7.5	14.1	4.7

(重複あり)	合計	社会復帰の問題							
		社会復帰・施設	ホームヘルプ	ショートステイ	グループホーム	社会適成訓練	通院医療費	手帳	不明
老人保健	16	6	2	2	0	5	6	1	
100.0	100.0	37.5	12.5	12.5	0.0	31.3	37.5	6.3	
社会復帰	165	101	25	2	5	18	25	6	
100.0	100.0	61.2	15.2	1.2	3.0	10.9	15.2	3.6	
アルコール	13	8	2	0	0	1	1	1	
100.0	100.0	61.5	15.4	0.0	0.0	7.7	7.7	7.7	
薬物	2	2	0	0	0	0	0	0	
100.0	100.0	100.0	0.0	0.0	0.0	0.0	0.0	0.0	
思春期	2	1	0	0	0	1	0	0	
100.0	100.0	50.0	0.0	0.0	0.0	50.0	0.0	0.0	
心の健康づくり	12	7	2	0	3	0	3	0	
100.0	100.0	58.3	16.7	0.0	0.0	25.0	0.0	25.0	
その他	223	58	15	0	3	91	111	0	
100.0	100.0	26.0	6.7	0.0	1.3	40.8	49.8	0.0	
不明	0	0	0	0	0	0	0	0	
100.0	100.0	0.0	0.0	0.0	0.0	0.0	0.0	0.0	
合計	433	183	46	4	8	20	117	146	
100.0	100.0	42.3	10.6	0.9	1.8	4.6	27.0	33.7	

(重複あり)	合計	担当者					
		医師・嘱託医	福祉職	保健師	事務職	その他	不明
老人保健	247	21	144	122	6	4	3
100.0	100.0	8.5	58.3	49.4	2.4	1.6	1.2
社会復帰	325	7	185	135	8	6	8
100.0	100.0	2.2	56.9	41.5	2.5	1.8	2.5
アルコール	132	2	106	28	6	2	0
100.0	100.0	1.5	80.3	21.2	4.5	1.5	0.0
薬物	29	0	22	9	0	0	0
100.0	100.0	0.0	75.9	31.0	0.0	0.0	0.0
思春期	48	0	33	11	1	5	2
100.0	100.0	0.0	68.8	22.9	2.1	10.4	4.2
心の健康づくり	280	12	149	114	7	10	15
100.0	100.0	4.3	53.2	40.7	2.5	3.6	5.4
その他	1,123	35	921	189	32	30	7
100.0	100.0	3.1	82.0	16.8	2.8	2.7	0.6
不明	1	0	0	1	0	0	0
100.0	100.0	0.0	0.0	100.0	0.0	0.0	0.0
合計	2,185	77	1,560	609	60	57	35
100.0	100.0	3.5	71.4	27.9	2.7	2.6	1.6

新たな地域住民ニーズについての検討

(重複なし)	合計	性別		
		男性	女性	不明
ひきこもり	214	137	75	2
100.0	100.0	64.0	35.0	0.9
人格障害的	90	28	62	0
100.0	100.0	31.1	68.9	0.0
子ども虐待	22	2	20	0
100.0	100.0	9.1	90.9	0.0
食生活上の問題	34	8	26	0
100.0	100.0	23.5	76.5	0.0
家庭内暴力	83	61	21	1
100.0	100.0	73.5	25.3	1.2
DV	29	14	14	1
100.0	100.0	48.3	48.3	3.4
老人虐待	12	7	5	0
100.0	100.0	58.3	41.7	0.0
うつ状態	210	91	119	0
100.0	100.0	43.3	56.7	0.0
その他	507	236	271	0
100.0	100.0	46.5	53.5	0.0
不明	1,011	488	516	7
100.0	100.0	48.3	51.0	0.7
合計	2,185	1,060	1,114	11
100.0	100.0	48.5	51.0	0.5

(重複なし)	合計	年齢				不明
		24歳以下	25~44歳	45~64歳	65歳以上	
ひきこもり	214	63	103	27	5	16
100.0	100.0	29.4	48.1	12.6	2.3	7.5
人格障害的	90	8	51	22	5	4
100.0	100.0	8.9	56.7	24.4	5.6	4.4
子ども虐待	22	3	15	1	2	1
100.0	100.0	13.6	68.2	4.5	9.1	4.5
食生活上の問題	34	8	10	13	2	1
100.0	100.0	23.5	29.4	38.2	5.9	2.9
家庭内暴力	83	12	34	14	11	12
100.0	100.0	14.5	41.0	16.9	13.3	14.5
DV	29	2	14	5	1	7
100.0	100.0	6.9	48.3	17.2	3.4	24.1
老人虐待	12	0	3	6	3	0
100.0	100.0	0.0	25.0	50.0	25.0	0.0
うつ状態	210	10	71	62	33	34
100.0	100.0	4.8	33.8	29.5	15.7	16.2
その他	507	57	179	117	102	52
100.0	100.0	11.2	35.3	23.1	20.1	10.3
不明	1,011	87	371	241	151	161
100.0	100.0	8.6	36.7	23.8	14.9	15.9
合計	2,185	249	836	498	314	288
100.0	100.0	11.4	38.3	22.8	14.4	13.2

(重複なし)	合計	地域保健事業報告							不明
		老人保健	社会復帰	アルコール	薬物	思春期	心の健康づくり	その他	
ひきこもり	214	12	37	6	1	17	50	91	0
100.0	100.0	5.6	17.3	2.8	0.5	7.9	23.4	42.5	0.0
人格障害的	90	1	17	2	4	2	16	48	0
100.0	100.0	1.1	18.9	2.2	4.4	2.2	17.8	53.3	0.0
子ども虐待	22	0	1	2	0	0	3	16	0
100.0	100.0	0.0	4.5	9.1	0.0	0.0	13.6	72.7	0.0
食生活上の問題	34	0	13	1	0	0	5	15	0
100.0	100.0	0.0	38.2	2.9	0.0	0.0	14.7	44.1	0.0
家庭内暴力	83	10	8	13	4	3	5	40	0
100.0	100.0	12.0	9.6	15.7	4.8	3.6	6.0	48.2	0.0
DV	29	1	3	13	0	0	3	9	0
100.0	100.0	3.4	10.3	44.8	0.0	0.0	10.3	31.0	0.0
老人虐待	12	3	2	0	0	0	0	7	0
100.0	100.0	25.0	16.7	0.0	0.0	0.0	0.0	58.3	0.0
うつ状態	210	23	23	9	1	3	43	108	0
100.0	100.0	11.0	11.0	4.3	0.5	1.4	20.5	51.4	0.0
その他	507	86	78	28	8	9	67	231	0
100.0	100.0	17.0	15.4	5.5	1.6	1.8	13.2	45.6	0.0
不明	1,011	112	155	60	11	14	90	568	1
100.0	100.0	11.1	15.3	5.9	1.1	1.4	8.9	56.2	0.1
合計	2,185	247	325	132	29	48	280	1,123	1
100.0	100.0	11.3	14.9	6.0	1.3	2.2	12.8	51.4	0.0

(重複なし)	合計	診断名										
		器質性精神障害	薬剤性精神障害	総合失調症	感情障害	神経症性障害	人格障害	精神遅滞	その他	診断保留	異常なし	不明
ひきこもり	214 100.0	5 2.3	7 3.3	48 22.4	26 12.1	11 5.1	5 2.3	0 0.0	13 6.1	89 41.6	4 1.9	6 2.8
人格障害的	90 100.0	2 2.2	6 6.7	12 13.3	11 12.2	10 11.1	21 23.3	0 0.0	4 4.4	22 24.4	1 1.1	1 1.1
子ども虐待	22 100.0	0 0.0	2 9.1	1 4.5	3 13.6	2 9.1	3 13.6	0 0.0	2 9.1	6 27.3	1 4.5	2 9.1
食生活上の問題	34 100.0	1 2.9	1 2.9	8 23.5	6 17.6	4 11.8	0 0.0	0 0.0	5 14.7	7 20.6	1 2.9	1 2.9
家庭内暴力	83 100.0	5 6.0	13 15.7	17 20.5	6 7.2	4 4.8	5 6.0	1 1.2	5 6.0	26 31.3	0 0.0	1 1.2
DV	29 100.0	0 0.0	7 24.1	6 20.7	5 17.2	0 0.0	0 0.0	0 0.0	0 0.0	9 31.0	1 3.4	1 3.4
老人虐待	12 100.0	3 25.0	0 0.0	8 66.7	0 0.0	0 0.0	0 0.0	0 0.0	0 0.0	1 8.3	0 0.0	0 0.0
うつ状態	210 100.0	11 5.2	5 2.4	16 7.6	80 38.1	9 4.3	2 1.0	0 0.0	12 5.7	74 35.2	0 0.0	1 0.5
その他	507 100.0	58 11.4	26 5.1	179 35.3	33 6.5	17 3.4	5 1.0	7 1.4	32 6.3	129 25.4	3 0.6	18 3.6
不明	1,011 100.0	103 10.2	60 5.9	323 31.9	87 8.6	39 3.9	15 1.5	16 1.6	47 4.6	283 28.0	8 0.8	30 3.0
合計	2,185 100.0	187 8.6	127 5.8	608 27.8	250 11.4	96 4.4	53 2.4	24 1.1	120 5.5	643 29.4	18 0.8	59 2.7

(重複あり)	合計	被面接者					
		本人	家族	医療機関	関係機関職員	その他	不明
ひきこもり	214 100.0	49 22.9	152 71.0	2 0.9	29 13.6	6 2.8	2 0.9
人格障害的	90 100.0	30 33.3	36 40.0	6 6.7	25 27.8	7 7.8	0 0.0
子ども虐待	22 100.0	3 13.6	5 22.7	0 0.0	13 59.1	1 4.5	0 0.0
食生活上の問題	34 100.0	18 52.9	14 41.2	1 2.9	6 17.6	3 8.8	0 0.0
家庭内暴力	83 100.0	20 24.1	62 74.7	11 13.3	22 26.5	1 1.2	0 0.0
DV	29 100.0	8 27.6	15 51.7	1 3.4	7 24.1	0 0.0	0 0.0
老人虐待	12 100.0	5 41.7	4 33.3	1 8.3	8 66.7	0 0.0	0 0.0
うつ状態	210 100.0	103 49.0	88 41.9	16 7.6	37 17.6	7 3.3	0 0.0
その他	507 100.0	208 41.0	234 46.2	42 8.3	114 22.5	38 7.5	1 0.2
不明	1,011 100.0	415 41.0	444 43.9	82 8.1	180 17.8	40 4.0	4 0.4
合計	2,185 100.0	846 38.7	1,039 47.6	159 7.3	438 20.0	102 4.7	7 0.3

(重複なし)	合計	援助方法				
		面接	電話	文書	訪問	不明
ひきこもり	214 100.0	81 37.9	109 50.9	2 0.9	20 9.3	2 0.9
人格障害的	90 100.0	28 31.1	49 54.4	0 0.0	11 12.2	2 2.2
子ども虐待	22 100.0	10 45.5	8 36.4	0 0.0	4 18.2	0 0.0
食生活上の問題	34 100.0	14 41.2	14 41.2	1 2.9	5 14.7	0 0.0
家庭内暴力	83 100.0	25 30.1	48 57.8	1 1.2	9 10.8	0 0.0
DV	29 100.0	11 37.9	17 58.6	0 0.0	1 3.4	0 0.0
老人虐待	12 100.0	7 58.3	4 33.3	0 0.0	1 8.3	0 0.0
うつ状態	210 100.0	77 36.7	109 51.9	1 0.5	19 9.0	4 1.9
その他	507 100.0	171 33.7	252 49.7	1 0.2	75 14.8	8 1.6
不明	1,011 100.0	437 43.2	509 50.3	2 0.2	59 5.8	4 0.4
合計	2,185 100.0	853 39.0	1,106 50.6	7 0.3	199 9.1	20 0.9

(重複あり)	合計	訪問先					
		家庭	社会復帰施設・作業所	居住生活支援事業所	医療機関	その他	不明
ひきこもり	20 100.0	16 80.0	2 10.0	0 0.0	0 0.0	2 10.0	0 0.0
人格障害的	11 100.0	8 72.7	0 0.0	0 0.0	0 0.0	2 18.2	1 9.1
子ども虐待	4 100.0	1 25.0	0 0.0	0 0.0	0 0.0	3 75.0	0 0.0
食生活上の問題	5 100.0	5 100.0	0 0.0	0 0.0	0 0.0	0 0.0	0 0.0
家庭内暴力	9 100.0	3 33.3	0 0.0	0 0.0	3 33.3	4 44.4	0 0.0
DV	1 100.0	1 100.0	0 0.0	0 0.0	0 0.0	0 0.0	0 0.0
老人虐待	1 100.0	1 100.0	0 0.0	0 0.0	0 0.0	0 0.0	0 0.0
うつ状態	19 100.0	10 52.6	1 5.3	0 0.0	4 21.1	4 21.1	2 10.5
その他	75 100.0	42 56.0	5 6.7	0 0.0	17 22.7	20 26.7	1 1.3
不明	59 100.0	38 64.4	7 11.9	1 1.7	5 8.5	8 13.6	0 0.0
合計	199 100.0	121 60.8	15 7.5	1 0.5	29 14.6	42 21.1	4 2.0

(重複なし)	合計	相談種別					
		治療上の問題	生活上の問題	社会復帰問題	心の健康問題	その他	不明
ひきこもり	214 100.0	62 29.0	101 47.2	26 12.1	16 7.5	9 4.2	0 0.0
人格障害的	90 100.0	28 31.1	46 51.1	7 7.8	2 2.2	7 7.8	0 0.0
子ども虐待	22 100.0	7 31.8	9 40.9	0 0.0	2 9.1	4 18.2	0 0.0
食生活上の問題	34 100.0	14 41.2	11 32.4	5 14.7	1 2.9	3 8.8	0 0.0
家庭内暴力	83 100.0	48 57.8	26 31.3	4 4.8	2 2.4	3 3.6	0 0.0
DV	29 100.0	13 44.8	11 37.9	2 6.9	1 3.4	2 6.9	0 0.0
老人虐待	12 100.0	2 16.7	6 50.0	2 16.7	0 0.0	2 16.7	0 0.0
うつ状態	210 100.0	110 52.4	63 30.0	18 8.6	10 4.8	9 4.3	0 0.0
その他	507 100.0	207 40.8	153 30.2	66 13.0	23 4.5	56 11.0	2 0.4
不明	1,011 100.0	326 32.2	300 29.7	306 30.3	35 3.5	42 4.2	2 0.2
合計	2,185 100.0	806 36.9	717 32.8	433 19.8	90 4.1	135 6.2	4 0.2

(重複あり)	合計	治療上の問題		不明
		診断に関する相談	医療利用上の問題	
ひきこもり	62 100.0	21 33.9	49 79.0	2 3.2
人格障害的	28 100.0	6 21.4	24 85.7	0 0.0
子ども虐待	7 100.0	3 42.9	5 71.4	1 14.3
食生活上の問題	14 100.0	5 35.7	10 71.4	0 0.0
家庭内暴力	48 100.0	13 27.1	46 95.8	0 0.0
DV	13 100.0	3 23.1	12 92.3	0 0.0
老人虐待	2 100.0	1 50.0	2 100.0	0 0.0
うつ状態	110 100.0	37 33.6	96 87.3	0 0.0
その他	207 100.0	75 36.2	160 77.3	10 4.8
不明	326 100.0	132 40.5	275 84.4	3 0.9
合計	805 100.0	295 36.6	668 82.9	16 2.0

(重複あり)	合計	生活上の問題						
		生活上の問題	家族等の対応	経済的な問題	住居の問題	就労・就学の問題	社会的問題	不明
ひきこもり	101 100.0	57 56.4	46 45.5	6 5.9	3 3.0	15 14.9	11 10.9	5 5.0
人格障害的	46 100.0	25 54.3	24 52.2	4 8.7	1 2.2	1 2.2	10 21.7	1 2.2
子ども虐待	9 100.0	5 55.6	4 44.4	3 33.3	1 11.1	0 0.0	4 44.4	0 0.0
食生活上の問題	11 100.0	7 63.6	4 36.4	5 45.5	3 27.3	1 9.1	0 0.0	0 0.0
家庭内暴力	26 100.0	11 42.3	16 61.5	5 19.2	1 3.8	2 7.7	12 46.2	0 0.0
DV	11 100.0	6 54.5	8 72.7	2 18.2	1 9.1	0 0.0	4 36.4	0 0.0
老人虐待	6 100.0	2 33.3	3 50.0	3 50.0	0 0.0	0 0.0	3 50.0	0 0.0
うつ状態	63 100.0	39 61.9	21 33.3	12 19.0	6 9.5	5 7.9	5 7.9	4 6.3
その他	153 100.0	71 46.4	57 37.3	15 9.8	7 4.6	6 3.9	25 16.3	16 10.5
不明	300 100.0	173 57.7	127 42.3	69 23.0	23 7.7	25 8.3	30 10.0	8 2.7
合計	717 100.0	391 54.5	306 42.7	122 17.0	45 6.3	54 7.5	101 14.1	34 4.7

(重複あり)	合計	社会復帰の問題							
		社会復帰・施設	ホームヘルプ	ショートステイ	グループホーム	社会適応訓練	通院医療費	手帳	不明
ひきこもり	26	18	2	0	0	2	2	3	3
100.0	100.0	69.2	7.7	0.0	0.0	7.7	7.7	11.5	11.5
人格障害的	7	2	1	0	0	1	2	1	0
100.0	100.0	28.6	14.3	0.0	0.0	14.3	28.6	14.3	0.0
子ども虐待	0	0	0	0	0	0	0	0	0
100.0	100.0	0.0	0.0	0.0	0.0	0.0	0.0	0.0	0.0
食生活上の問題	5	3	3	0	0	0	1	0	0
100.0	100.0	60.0	60.0	0.0	0.0	0.0	20.0	0.0	0.0
家庭内暴力	4	3	2	0	0	2	1	2	0
100.0	100.0	75.0	50.0	0.0	0.0	50.0	25.0	50.0	0.0
DV	2	2	0	0	0	0	0	0	0
100.0	100.0	100.0	0.0	0.0	0.0	0.0	0.0	0.0	0.0
老人虐待	2	0	2	0	0	0	0	0	0
100.0	100.0	0.0	100.0	0.0	0.0	0.0	0.0	0.0	0.0
うつ状態	18	8	2	0	0	2	6	6	0
100.0	100.0	44.4	11.1	0.0	0.0	11.1	33.3	33.3	0.0
その他	66	40	5	1	1	4	17	16	3
100.0	100.0	60.6	7.6	1.5	1.5	6.1	25.8	24.2	4.5
不明	306	108	30	3	7	9	88	119	2
100.0	100.0	35.3	9.8	1.0	2.3	2.9	28.8	38.9	0.7
合計	433	183	46	4	8	20	117	146	8
100.0	100.0	42.3	10.6	0.9	1.8	4.6	27.0	33.7	1.8

(重複あり)	合計	担当者						
		医師・嘱託医	福祉職	保健師	事務職	その他	不明	
ひきこもり	214	8	124	80	9	6	5	
100.0	100.0	3.7	57.9	37.4	4.2	2.8	2.3	
人格障害的	90	9	62	28	2	4	1	
100.0	100.0	10.0	68.9	31.1	2.2	4.4	1.1	
子ども虐待	22	0	10	10	1	1	1	
100.0	100.0	0.0	45.5	45.5	4.5	4.5	4.5	
食生活上の問題	34	2	24	12	0	3	0	
100.0	100.0	5.9	70.6	35.3	0.0	8.8	0.0	
家庭内暴力	83	4	73	13	1	3	0	
100.0	100.0	4.8	88.0	15.7	1.2	3.6	0.0	
DV	29	2	24	6	0	7	0	
100.0	100.0	6.9	82.8	20.7	0.0	24.1	0.0	
老人虐待	12	0	3	10	2	1	0	
100.0	100.0	0.0	25.0	83.3	16.7	8.3	0.0	
うつ状態	210	6	156	60	2	6	2	
100.0	100.0	2.9	74.3	28.6	1.0	2.9	1.0	
その他	507	24	311	175	26	13	20	
100.0	100.0	4.7	61.3	34.5	5.1	2.6	3.9	
不明	1,011	27	791	227	18	16	6	
100.0	100.0	2.7	78.2	22.5	1.8	1.6	0.6	
合計	2,185	77	1,560	609	60	57	35	
100.0	100.0	3.5	71.4	27.9	2.7	2.6	1.6	

相談種別にみた地域住民ニーズ

(重複なし)	合計	性別		
		男性	女性	不明
治療上の問題	806	395	402	9
100.0	100.0	49.0	49.9	1.1
生活上の問題	717	352	363	2
100.0	100.0	49.1	50.6	0.3
社会復帰問題	433	216	217	0
100.0	100.0	49.9	50.1	0.0
心の健康問題	90	33	57	0
100.0	100.0	36.7	63.3	0.0
その他	135	62	73	0
100.0	100.0	45.9	54.1	0.0
不明	4	2	2	0
100.0	100.0	50.0	50.0	0.0
合計	2,185	1,060	1,114	11
100.0	100.0	48.5	51.0	0.5

(重複なし)	合計	年齢			
		24歳以下	25～44歳	45～64歳	65歳以上
治療上の問題	806	99	262	189	148
100.0	100.0	12.3	32.5	23.4	18.4
生活上の問題	717	78	291	168	113
100.0	100.0	10.9	40.6	23.4	15.8
社会復帰問題	433	40	198	106	21
100.0	100.0	9.2	45.7	24.5	4.8
心の健康問題	90	14	38	14	4
100.0	100.0	15.6	42.2	15.6	4.4
その他	135	16	46	21	27
100.0	100.0	11.9	34.1	15.6	20.0
不明	4	2	1	0	1
100.0	100.0	50.0	25.0	0.0	25.0
合計	2,185	249	836	498	314
100.0	100.0	11.4	38.3	22.8	14.4

(重複なし)	合計	地域保健事業報告							
		老人保健	社会復帰	アルコール	薬物	思春期	心の健康づくり	その他	不明
治療上の問題	806	119	45	67	16	30	110	419	0
100.0	100.0	14.8	5.6	8.3	2.0	3.7	13.6	52.0	0.0
生活上の問題	717	86	104	44	11	13	79	379	1
100.0	100.0	12.0	14.5	6.1	1.5	1.8	11.0	52.9	0.1
社会復帰問題	433	16	165	13	2	2	12	223	0
100.0	100.0	3.7	38.1	3.0	0.5	0.5	2.8	51.5	0.0
心の健康問題	90	2	2	2	0	2	56	26	0
100.0	100.0	2.2	2.2	2.2	0.0	2.2	62.2	28.9	0.0
その他	135	24	9	6	0	1	21	74	0
100.0	100.0	17.8	6.7	4.4	0.0	0.7	15.6	54.8	0.0
不明	4	0	0	0	0	0	2	2	0
100.0	100.0	0.0	0.0	0.0	0.0	0.0	50.0	50.0	0.0
合計	2,185	247	325	132	29	48	280	1,123	1
100.0	100.0	11.3	14.9	6.0	1.3	2.2	12.8	51.4	0.0

(重複なし)	合計	診断名										
		器質性精神障害	変異性精神障害	統合失調症	感情障害	神経症性障害	人格障害	精神遅滞	その他	診断保留	異常なし	不明
治療上の問題	806	70	61	168	93	37	19	4	50	287	4	13
100.0	100.0	8.7	7.6	20.8	11.5	4.6	2.4	0.5	6.2	35.6	0.5	1.6
生活上の問題	717	66	37	207	83	35	27	6	38	195	8	15
100.0	100.0	9.2	5.2	28.9	11.6	4.9	3.8	0.8	5.3	27.2	1.1	2.1
社会復帰問題	433	30	18	187	54	19	6	10	19	71	0	19
100.0	100.0	6.9	4.2	43.2	12.5	4.4	1.4	2.3	4.4	16.4	0.0	4.4
心の健康問題	90	1	4	9	5	3	0	2	6	48	4	8
100.0	100.0	1.1	4.4	10.0	5.6	3.3	0.0	2.2	6.7	53.3	4.4	8.9
その他	135	20	7	36	14	2	1	2	6	42	2	3
100.0	100.0	14.8	5.2	26.7	10.4	1.5	0.7	1.5	4.4	31.1	1.5	2.2
不明	4	0	0	1	1	0	0	0	1	0	0	1
100.0	100.0	0.0	0.0	25.0	25.0	0.0	0.0	0.0	25.0	0.0	0.0	25.0
合計	2,185	187	127	608	250	96	53	24	120	643	18	59
100.0	100.0	8.6	5.8	27.8	11.4	4.4	2.4	1.1	5.5	29.4	0.8	2.7

(重複あり)	合計	状態像									
		ひきこもり	人格障害的	子ども虐待	食生活上の問題	家庭内暴力	DV	老人虐待	うつ状態	その他	不明
治療上の問題	806	62	28	7	14	48	13	2	110	207	326
100.0	100.0	7.7	3.5	0.9	1.7	6.0	1.6	0.2	13.6	25.7	40.4
生活上の問題	717	101	46	9	11	26	11	6	63	153	300
100.0	100.0	14.1	6.4	1.3	1.5	3.6	1.5	0.8	8.8	21.3	41.8
社会復帰問題	433	26	7	0	5	4	2	2	18	66	306
100.0	100.0	6.0	1.6	0.0	1.2	0.9	0.5	0.5	4.2	15.2	70.7
心の健康問題	90	16	2	2	1	2	1	0	10	23	35
100.0	100.0	17.8	2.2	2.2	1.1	2.2	1.1	0.0	11.1	25.6	38.9
その他	135	9	7	4	3	3	2	2	9	56	42
100.0	100.0	6.7	5.2	3.0	2.2	2.2	1.5	1.5	6.7	41.5	31.1
不明	4	0	0	0	0	0	0	0	0	2	2
100.0	100.0	0.0	0.0	0.0	0.0	0.0	0.0	0.0	0.0	50.0	50.0
合計	2,185	214	90	22	34	83	29	12	210	507	1,011
100.0	100.0	9.8	4.1	1.0	1.6	3.8	1.3	0.5	9.6	23.2	46.3

合計	被面接者						
	本人	家族	医療機関	関係機関職員	その他	不明	
治療上の問題	806	247	444	79	176	37	2
100.0	30.6	55.1	9.8	21.8	4.6	0.2	
生活上の問題	717	251	355	32	154	40	2
100.0	35.0	49.5	4.5	21.5	5.6	0.3	
社会復帰問題	433	251	152	42	67	7	0
100.0	58.0	35.1	9.7	15.5	1.6	0.0	
心の健康問題	90	52	28	0	9	2	1
100.0	57.8	31.1	0.0	10.0	2.2	1.1	
その他	135	43	60	6	32	16	0
100.0	31.9	44.4	4.4	23.7	11.9	0.0	
不明	4	2	0	0	0	0	2
100.0	50.0	0.0	0.0	0.0	0.0	0.0	50.0
合計	2,185	846	1,039	159	438	102	7
100.0	38.7	47.6	7.3	20.0	4.7	0.3	

合計	援助方法					
	面接	電話	文書	訪問	不明	
治療上の問題	806	238	479	2	79	8
100.0	29.5	59.4	0.2	9.8	1.0	
生活上の問題	717	317	321	3	71	5
100.0	44.2	44.8	0.4	9.9	0.7	
社会復帰問題	433	238	168	2	23	2
100.0	55.0	38.8	0.5	5.3	0.5	
心の健康問題	90	23	62	0	5	0
100.0	25.6	68.9	0.0	5.6	0.0	
その他	135	36	75	0	21	3
100.0	26.7	55.6	0.0	15.6	2.2	
不明	4	1	1	0	0	2
100.0	25.0	25.0	0.0	0.0	50.0	
合計	2,185	853	1,106	7	199	20
100.0	39.0	50.6	0.3	9.1	0.9	

合計	訪問先						
	家庭	社会福祉施設・作業所	居住生活支援事業所	医療機関	その他	不明	
治療上の問題	79	44	4	0	16	25	2
100.0	55.7	5.1	0.0	20.3	31.6	2.5	
生活上の問題	71	48	4	0	8	11	1
100.0	67.6	5.6	0.0	11.3	15.5	1.4	
社会復帰問題	23	12	6	1	2	2	0
100.0	52.2	26.1	4.3	8.7	8.7	0.0	
心の健康問題	5	4	0	0	0	1	0
100.0	80.0	0.0	0.0	0.0	20.0	0.0	
その他	21	13	1	0	3	3	1
100.0	61.9	4.8	0.0	14.3	14.3	4.8	
不明	0	0	0	0	0	0	0
0.0	0.0	0.0	0.0	0.0	0.0	0.0	0.0
合計	199	121	15	1	29	42	4
100.0	60.8	7.5	0.5	14.6	21.1	2.0	

合計	治療上の問題			
	診断に関する相談	医療利用上の問題	不明	
治療上の問題	806	295	668	16
100.0	36.6	82.9	2.0	
生活上の問題	0	0	0	0
0.0	0.0	0.0	0.0	
社会復帰問題	0	0	0	0
0.0	0.0	0.0	0.0	
心の健康問題	0	0	0	0
0.0	0.0	0.0	0.0	
その他	0	0	0	0
0.0	0.0	0.0	0.0	
不明	0	0	0	0
0.0	0.0	0.0	0.0	
合計	806	295	668	16
100.0	36.6	82.9	2.0	

合計	生活上の問題						
	生活上の問題	家族等の対応	経済的な問題	住居の問題	就労・就学の問題	社会的問題	不明
治療上の問題	0	0	0	0	0	0	0
0.0	0.0	0.0	0.0	0.0	0.0	0.0	0.0
生活上の問題	717	391	306	122	45	54	101
100.0	54.5	42.7	17.0	6.3	7.5	14.1	4.7
社会復帰問題	0	0	0	0	0	0	0
0.0	0.0	0.0	0.0	0.0	0.0	0.0	0.0
心の健康問題	0	0	0	0	0	0	0
0.0	0.0	0.0	0.0	0.0	0.0	0.0	0.0
その他	0	0	0	0	0	0	0
0.0	0.0	0.0	0.0	0.0	0.0	0.0	0.0
不明	0	0	0	0	0	0	0
0.0	0.0	0.0	0.0	0.0	0.0	0.0	0.0
合計	717	391	306	122	45	54	101
100.0	54.5	42.7	17.0	6.3	7.5	14.1	4.7

合計	社会復帰の問題							
	社会復帰・施設	ホームヘルプ	ショートステイ	グループホーム	社会適応訓練	通院医療費	手帳	不明
治療上の問題	0	0	0	0	0	0	0	0
0.0	0.0	0.0	0.0	0.0	0.0	0.0	0.0	0.0
生活上の問題	0	0	0	0	0	0	0	0
0.0	0.0	0.0	0.0	0.0	0.0	0.0	0.0	0.0
社会復帰問題	433	183	46	4	8	20	117	146
100.0	42.3	10.6	0.9	1.8	4.6	27.0	33.7	1.8
心の健康問題	0	0	0	0	0	0	0	0
0.0	0.0	0.0	0.0	0.0	0.0	0.0	0.0	0.0
その他	0	0	0	0	0	0	0	0
0.0	0.0	0.0	0.0	0.0	0.0	0.0	0.0	0.0
不明	0	0	0	0	0	0	0	0
0.0	0.0	0.0	0.0	0.0	0.0	0.0	0.0	0.0
合計	433	183	46	4	8	20	117	146
100.0	42.3	10.6	0.9	1.8	4.6	27.0	33.7	1.8

合計	担当者						その他	不明
	医師・嘱託医	福祉職	保健師	事務職	その他			
治療上の問題	806	45	630	186	15	19	12	
100.0	5.6	78.2	23.1	1.9	2.4	1.5		
生活上の問題	717	23	481	238	24	16	11	
100.0	3.2	67.1	33.2	3.3	2.2	1.5		
社会復帰問題	433	4	335	91	7	6	5	
100.0	0.9	77.4	21.0	1.6	1.4	1.2		
心の健康問題	90	0	45	37	1	10	4	
100.0	0.0	50.0	41.1	1.1	11.1	4.4		
その他	135	4	69	55	13	6	1	
100.0	3.0	51.1	40.7	9.6	4.4	0.7		
不明	4	1	0	2	0	0	2	
100.0	25.0	0.0	50.0	0.0	0.0	50.0		
合計	2,185	77	1,560	609	60	57	35	
100.0	3.5	71.4	27.9	2.7	2.6	1.6		

援助方法別にみた地域住民ニーズ

合計	性別			
	男性	女性	不明	
面接	853	444	406	3
100	52.1	47.6	0.4	
電話	1106	510	589	7
100	46.1	53.3	0.6	
文書	7	1	6	-
100	14.3	85.7	-	
訪問	199	97	101	1
100	48.7	50.8	0.5	
不明	20	8	12	-
100	40	60	-	
合計	2185	1060	1114	11
100	48.5	51	0.5	

合計	年齢				不明	
	24歳以下	25~44歳	45~64歳	65歳以上		
面接	853	100	364	221	100	68
100	11.7	42.7	25.9	11.7	8	
電話	1106	124	390	212	162	218
100	11.2	35.3	19.2	14.6	19.7	
文書	7	2	2	1	1	1
100	28.6	28.6	14.3	14.3	14.3	
訪問	199	21	68	59	50	1
100	10.6	34.2	29.6	25.1	0.5	
不明	20	2	12	5	1	-
100	10	60	25	5	-	
合計	2185	249	836	498	314	288
100	11.4	38.3	22.8	14.4	13.2	

合計	地域保健事業報告								
	老人保健	社会復帰	アルコール	薬物	思春期	心身の健康づく	その他	不明	
853	76	146	58	13	18	83	458	1	
100	8.9	17.1	6.8	1.5	2.1	9.7	53.7	0.1	
1106	125	139	63	12	26	182	559	-	
100	11.3	12.6	5.7	1.1	2.4	16.5	50.5	-	
7	1	1	-	-	1	1	3	-	
100	14.3	14.3	-	-	14.3	14.3	42.9	-	
199	44	36	11	4	2	12	90	-	
100	22.1	18.1	5.5	2	1	6	45.2	-	
20	1	3	-	-	1	2	13	-	
100	5	15	-	-	5	10	65	-	
2185	247	325	132	29	48	280	1123	1	
100	11.3	14.9	6	1.3	2.2	12.8	51.4	0	

合計	診断名										
	器質性精神障	薬剤性精神障	統合失調症	気分障害	神経症性障害	人格障害	精神遅滞	その他	診断保留	異常なし	不明
853	55	53	266	109	43	18	14	47	222	8	18
100	6.4	6.2	31.2	12.8	5	2.1	1.6	5.5	26	0.9	2.1
1106	87	59	265	113	46	27	8	66	393	6	36
100	7.9	5.3	24	10.2	4.2	2.4	0.7	6	35.5	0.5	3.3
7	-	-	1	2	-	-	1	-	2	1	-
100	-	-	14.3	28.6	-	-	14.3	-	28.6	14.3	-
199	45	15	66	21	6	8	1	7	24	3	3
100	22.6	7.5	33.2	10.6	3	4	0.5	3.5	12.1	1.5	1.5
20	-	-	10	5	1	-	-	-	2	-	2
100	-	-	50	25	5	-	-	-	10	-	10
2185	187	127	608	250	96	53	24	120	643	18	59
100	8.6	5.8	27.8	11.4	4.4	2.4	1.1	5.5	29.4	0.8	2.7

合計	状態像										
	ひきこもり	人格障害	子ども虐待	食生活上の問題	家庭内暴力	DV	老人虐待	うつ状態	その他	不明	
853	81	28	10	14	25	11	7	77	171	437	
100	9.5	3.3	1.2	1.6	2.9	1.3	0.8	9	20	51.2	
1106	109	49	8	14	48	17	4	109	252	509	
100	9.9	4.4	0.7	1.3	4.3	1.5	0.4	9.9	22.8	46	
7	2	0	0	1	1	0	0	1	1	2	
100	28.6	0.0	0.0	14.3	14.3	0.0	0.0	14.3	14.3	28.6	
199	20	11	4	5	9	1	1	19	75	59	
100	10.1	5.5	2	2.5	4.5	0.5	0.5	9.5	37.7	29.6	
20	2	2	0	0	0	0	0	4	8	4	
100	10	10	0.0	0.0	0.0	0.0	0.0	20	40	20	
2185	214	90	22	34	83	29	12	210	507	1011	
100	9.8	4.1	1	1.6	3.8	1.3	0.5	9.6	23.2	46.3	

合計	被面接者					
	本人	家族	医療機関	関係機関職員	その他	不明
853	361	436	21	153	24	1
100	42.3	51.1	2.5	17.9	2.8	0.1
1106	314	479	107	206	60	3
100	28.4	43.3	9.7	18.6	5.4	0.3
7	0	4	2	2	0	0
100	0.0	57.1	28.6	28.6	0.0	0.0
199	166	110	25	69	14	1
100	83.4	55.3	12.6	34.7	7	0.5
20	5	10	4	8	4	2
100	25	50	20	40	20	10
2185	846	1039	159	438	102	7
100	38.7	47.6	7.3	20	4.7	0.3

合計	相談種別					
	治療上の問題	生活上の問題	社会復帰問題	心の健康問題	その他	不明
853	238	317	238	23	36	1
100	27.9	37.2	27.9	2.7	4.2	0.1
1106	479	321	168	62	75	1
100	43.3	29	15.2	5.6	6.8	0.1
7	2	3	2	0	0	0
100	28.6	42.9	28.6	0.0	0.0	0.0
199	79	71	23	5	21	0
100	39.7	35.7	11.6	2.5	10.6	0.0
20	8	5	2	0	3	2
100	40	25	10	0.0	15	10
2185	806	717	433	90	135	4
100	36.9	32.8	19.8	4.1	6.2	0.2

合計	治療上の問題		
	診断に関する相談	医療利用上の問題	不明
238	90	200	4
100	37.8	84	1.7
479	174	396	10
100	36.3	82.7	2.1
2	1	1	1
100	50	50	50
79	30	63	1
100	38	79.7	1.3
8	0	8	0
100	0.0	100	0.0
806	295	668	16
100	36.6	82.9	2

合計	生活上の問題							
	生活上の問題	家族等の対応	経済的な問題	住居の問題	就労・就学の問題	社会的問題	不明	
317	187	137	77	28	27	36	14	
100	59	43.2	24.3	8.8	8.5	11.4	4.4	
321	158	137	38	13	21	53	17	
100	49.2	42.7	11.8	4	6.5	16.5	5.3	
3	2	2	0	0	0	0	0	
100	66.7	66.7	0.0	0.0	0.0	0.0	0.0	
71	43	28	6	3	6	11	3	
100	60.6	39.4	8.5	4.2	8.5	15.5	4.2	
5	1	2	1	1	0	1	0	
100	20	40	20	20	0.0	20	0.0	
717	391	306	122	45	54	101	34	
100	54.5	42.7	17	6.3	7.5	14.1	4.7	

合計	社会復帰の問題							
	社会復帰施設	ホームヘルプ	ショートステイ	グループホーム	社会適応訓練	通院医療費	手帳	不明
238	101	15	1	4	14	62	109	4
100	42.4	6.3	0.4	1.7	5.9	26.1	45.8	1.7
168	70	20	2	4	5	54	35	4
100	41.7	11.9	1.2	2.4	3	32.1	20.8	2.4
2	1	0	0	0	0	1	1	0
100	50	0.0	0.0	0.0	0.0	50	50	0.0
23	9	11	1	0	1	0	1	0
100	39.1	47.8	4.3	0.0	4.3	0.0	4.3	0.0
2	2	0	0	0	0	0	0	0
100	100	0.0	0.0	0.0	0.0	0.0	0.0	0.0
433	183	46	4	8	20	117	146	8
100	42.3	10.6	0.9	1.8	4.6	27	33.7	1.8

合計	担当者					
	医師・嘱託医	福祉職	保健師	事務職	その他	不明
853	41	636	226	33	28	12
100	4.8	74.6	26.5	3.9	3.3	1.4
1106	6	777	296	20	20	20
100	0.5	70.3	26.8	1.8	1.8	1.8
7	1	4	3	0	1	0
100	14.3	57.1	42.9	0.0	14.3	0.0
199	29	129	80	6	8	1
100	14.6	64.8	40.2	3	4	0.5
20	0	14	4	1	0	2
100	0.0	70	20	5	0.0	10
2185	77	1560	609	60	57	35
100	3.5	71.4	27.9	2.7	2.6	1.6

担当者別にみた地域住民ニーズ

	合計	性別		
		男性	女性	不明
医師・嘱託医	77 100	36 46.8	41 53.2	0 0.0
福祉職	1560 100	794 50.9	756 48.5	10 0.6
保健師	609 100	261 42.9	345 56.7	3 0.5
事務職	60 100	31 51.7	29 48.3	0 0.0
その他	57 100	18 31.6	38 66.7	1 1.8
不明	35 100	14 40	21 60	0 0.0
合計	2185 100	1060 48.5	1114 51	11 0.5

	合計	年齢				
		24歳以下	25~44歳	45~64歳	65歳以上	不明
医師・嘱託医	77 100	6 7.8	27 35.1	20 26	22 28.6	2 2.6
福祉職	1560 100	167 10.7	610 39.1	376 24.1	204 13.1	203 13
保健師	609 100	75 12.3	215 35.3	118 19.4	135 22.2	66 10.8
事務職	60 100	3 5	23 38.3	16 26.7	9 15	9 15
その他	57 100	6 10.5	20 35.1	16 28.1	5 8.8	10 17.5
不明	35 100	7 20	18 51.4	6 17.1	3 8.6	1 2.9
合計	2185 100	249 11.4	836 38.3	498 22.8	314 14.4	288 13.2

	合計	地域保健事業報告							
		老人保健	社会復帰	アルコール	薬物	思春期	心の健康づく	その他	不明
医師・嘱託医	77 100	21 27.3	7 9.1	2 2.6	0 0.0	0 0.0	12 15.6	35 45.5	0 0.0
福祉職	1560 100	144 9.2	185 11.9	106 6.8	22 1.4	33 2.1	149 9.6	921 59	0 0.0
保健師	609 100	122 20	135 22.2	28 4.6	9 1.5	11 1.8	114 18.7	189 31	1 0.2
事務職	60 100	6 10	8 13.3	6 10	0 0.0	1 1.7	7 11.7	32 53.3	0 0.0
その他	57 100	4 7	6 10.5	2 3.5	0 0.0	5 8.8	10 17.5	30 52.6	0 0.0
不明	35 100	3 8.6	8 22.9	0 0.0	0 0.0	2 5.7	15 42.9	7 20	0 0.0
合計	2185 100	247 11.3	325 14.9	132 6	29 1.3	48 2.2	280 12.8	1123 51.4	1 0

	合計	診断名										
		器質性精神障害	素行性精神障害	総合失調症	感情障害	神経症性障害	人格障害	精神遅滞	その他	診断保留	異常なし	不明
医師・嘱託医	77 100	16 20.8	3 3.9	14 18.2	10 13	3 3.9	6 7.8	1 1.3	7 9.1	16 20.8	1 1.3	0 0.0
福祉職	1560 100	117 7.5	104 6.7	437 28	174 11.2	69 4.4	39 2.5	21 1.3	72 4.6	504 32.3	7 0.4	16 1
保健師	609 100	83 13.6	30 4.9	154 25.3	75 12.3	26 4.3	13 2.1	4 0.7	44 7.2	125 20.5	11 1.8	44 7.2
事務職	60 100	0 0.0	4 6.7	21 35	3 5	3 5	1 1.7	2 3.3	4 6.7	22 36.7	0 0.0	0 0.0
その他	57 100	4 7	2 3.5	8 14	10 17.5	2 3.5	3 5.3	0 0.0	2 3.5	21 36.8	1 1.8	4 7
不明	35 100	1 2.9	0 0.0	13 37.1	4 11.4	0 0.0	2 5.7	0 0.0	4 11.4	9 25.7	0 0.0	2 5.7
合計	2185 100	187 8.6	127 5.8	608 27.8	250 11.4	96 4.4	53 2.4	24 1.1	120 5.5	643 29.4	18 0.8	59 2.7

	合計	状態像									
		ひきこもり	人格障害	子ども虐待	食生活上の問題	家庭内暴力	DV	老人虐待	うつ状態	その他	不明
医師・嘱託医	77 100	8 10.4	9 11.7	0 0.0	2 2.6	4 5.2	2 2.6	0 0.0	6 7.8	24 31.2	27 35.1
福祉職	1560 100	124 7.9	62 4	10 0.6	24 1.5	73 4.7	24 1.5	3 0.2	156 10	311 19.9	791 50.7
保健師	609 100	80 13.1	28 4.6	10 1.6	12 2	13 2.1	6 1	10 1.6	60 9.9	175 28.7	227 37.3
事務職	60 100	9 15	2 3.3	1 1.7	0 0.0	1 1.7	0 0.0	2 3.3	2 3.3	26 43.3	18 30
その他	57 100	6 10.5	4 7	1 1.8	3 5.3	3 5.3	7 12.3	1 1.8	6 10.5	13 22.8	16 28.1
不明	35 100	5 14.3	1 2.9	1 2.9	0 0.0	0 0.0	0 0.0	0 0.0	2 5.7	20 57.1	6 17.1
合計	2185 100	214 9.8	90 4.1	22 1	34 1.6	83 3.8	29 1.3	12 0.5	210 9.6	507 23.2	1011 46.3

	合計	被面接者					
		本人	家族	医療機関	関係機関職員	その他	不明
医師・嘱託医	77 100	44 57.1	53 68.8	5 6.5	13 16.9	3 3.9	0 0.0
福祉職	1560 100	579 37.1	747 47.9	135 8.7	340 21.8	78 5	1 0.1
保健師	609 100	259 42.5	289 47.5	26 4.3	112 18.4	28 4.6	4 0.7
事務職	60 100	24 40	26 43.3	6 10	10 16.7	3 5	0 0.0
その他	57 100	29 50.9	22 38.6	5 8.8	20 35.1	4 7	0 0.0
不明	35 100	16 45.7	12 34.3	0 0.0	7 20	0 0.0	2 5.7
合計	2185 100	846 38.7	1039 47.6	159 7.3	438 20	102 4.7	7 0.3

	合計	援助方法				
		面接	電話	文書	訪問	不明
医師・嘱託医	77 100	41 53.2	6 7.8	1 1.3	29 37.7	0 0.0
福祉職	1560 100	636 40.8	777 49.8	4 0.3	129 8.3	14 0.9
保健師	609 100	226 37.1	296 48.6	3 0.5	80 13.1	4 0.7
事務職	60 100	33 55	20 33.3	0 0.0	6 10	1 1.7
その他	57 100	28 49.1	20 35.1	1 1.8	8 14	0 0.0
不明	35 100	12 34.3	20 57.1	0 0.0	1 2.9	2 5.7
合計	2185 100	853 39	1106 50.6	7 0.3	199 9.1	20 0.9

合計	訪問先					
	家庭	社会復帰施設・作業所	居宅生活支援事業所	医療機関	その他	不明
29	25	1	0	1	3	0
100	86.2	3.4	0.0	3.4	10.3	0.0
129	72	10	1	22	33	3
100	55.8	7.8	0.8	17.1	25.6	2.3
80	56	6	0	6	10	3
100	70	7.5	0.0	7.5	12.5	3.8
6	4	0	0	1	1	0
100	66.7	0.0	0.0	16.7	16.7	0.0
8	5	1	0	1	1	0
100	62.5	12.5	0.0	12.5	12.5	0.0
1	0	0	0	0	1	0
100	0.0	0.0	0.0	0.0	100	0.0
199	121	15	1	29	42	4
100	60.8	7.5	0.5	14.6	21.1	2

合計	相談種別					
	治療上の問題	生活上の問題	社会復帰問題	心の健康問題	その他	不明
77	45	23	4	0	4	1
100	58.4	29.9	5.2	0.0	5.2	1.3
1560	630	481	335	45	69	0
100	40.4	30.8	21.5	2.9	4.4	0.0
609	186	238	91	37	55	2
100	30.5	39.1	14.9	6.1	9	0.3
60	15	24	7	1	13	0
100	25	40	11.7	1.7	21.7	0.0
57	19	16	6	10	6	0
100	33.3	28.1	10.5	17.5	10.5	0.0
35	12	11	5	4	1	2
100	34.3	31.4	14.3	11.4	2.9	5.7
2185	806	717	433	90	135	4
100	36.9	32.8	19.8	4.1	6.2	0.2

合計	治療上の問題		
	診断に関する相談	医療利用上の問題	不明
45	27	36	0
100	60	80	0.0
630	251	543	3
100	39.8	86.2	0.5
186	53	135	10
100	28.5	72.6	5.4
15	6	9	0
100	40	60	0.0
19	6	17	0
100	31.6	89.5	0.0
12	0	8	4
100	0.0	66.7	33.3
806	295	668	16
100	36.6	82.9	2

合計	生活上の問題						
	生活上の問題	家族等の対応	経済的な問題	住居の問題	就労・就学の問題	社会的問題	不明
23	8	15	4	1	1	1	1
100	34.8	65.2	17.4	4.3	4.3	4.3	4.3
481	257	222	96	36	43	67	10
100	53.4	46.2	20	7.5	8.9	13.9	2.1
238	135	93	27	9	11	38	23
100	56.7	39.1	11.3	3.8	4.6	16	9.7
24	16	6	5	3	0	0	3
100	66.7	25	20.8	12.5	0.0	0.0	12.5
16	10	8	5	5	1	2	0
100	62.5	50	31.3	31.3	6.3	12.5	0.0
11	9	0	1	0	0	1	1
100	81.8	0.0	9.1	0.0	0.0	9.1	9.1
717	391	306	122	45	54	101	34
100	54.5	42.7	17	6.3	7.5	14.1	4.7

合計	社会復帰の問題							
	社会復帰施設	ホームヘルプ	ショートステイ	グループホーム	社会適応訓練	通院医療費	手帳	不明
4	3	0	0	0	0	1	0	0
100	75	0.0	0.0	0.0	0.0	25	0.0	0.0
335	142	23	3	7	11	100	120	3
100	42.4	6.9	0.9	2.1	3.3	29.9	35.8	0.9
91	37	22	1	1	9	16	26	5
100	40.7	24.2	1.1	1.1	9.9	17.6	28.6	5.5
7	4	0	0	0	0	3	3	0
100	57.1	0.0	0.0	0.0	0.0	42.9	42.9	0.0
6	2	2	0	0	1	1	0	0
100	33.3	33.3	0.0	0.0	16.7	16.7	0.0	0.0
5	3	2	0	0	1	0	1	0
100	60	40	0.0	0.0	20	0.0	20	0.0
433	183	46	4	8	20	117	146	8
100	42.3	10.6	0.9	1.8	4.6	27	33.7	1.8

合計	担当者					
	医師・嘱託医	福祉職	保健師	事務職	その他	不明
77	34	0	3	23	8	9
100	44.2	0.0	3.9	29.9	10.4	11.7
1560	280	6	41	996	192	45
100	17.9	0.4	2.6	63.8	12.3	2.9
609	143	95	56	52	62	201
100	23.5	15.6	9.2	8.5	10.2	33
60	2	14	0	0	4	40
100	3.3	23.3	0.0	0.0	6.7	66.7
57	1	0	0	37	3	16
100	1.8	0.0	0.0	64.9	5.3	28.1
35	0	15	12	0	4	4
100	0.0	42.9	34.3	0.0	11.4	11.4
2185	420	130	107	1012	245	271
100	19.2	5.9	4.9	46.3	11.2	12.4

複数相談者と単独相談者への対応(延べ数)

合計	性別		
	男性	女性	不明
1717	886	820	11
100	51.6	47.8	0.6
8857	4344	4470	43
100	49	50.5	0.5
31	15	16	-
100	48.4	51.6	-
10605	5245	5306	54
100	49.5	50	0.5

合計	年齢分布			
	24歳以下	25~44歳	45~64歳	65歳以上
1717	135	815	525	216
100	7.9	47.5	30.6	12.6
8857	682	4144	2641	943
100	7.7	46.8	29.8	10.6
31	2	19	7	1
100	6.5	61.3	22.6	3.2
10605	819	4978	3173	1160
100	7.7	46.9	29.9	10.9

合計	地域保健事業報告							
	老人保健	社会復帰	アルコール	薬物	思春期	心の健康	その他	不明
1717	135	478	69	20	8	93	909	5
100	7.9	27.8	4	1.2	0.5	5.4	52.9	0.3
8857	666	2100	298	66	86	749	4882	10
100	7.5	23.7	3.4	0.7	1	8.5	55.1	0.1
31	-	6	1	2	-	7	13	2
100	-	19.4	3.2	6.5	-	22.6	41.9	6.5
10605	801	2584	368	88	94	849	5804	17
100	7.6	24.4	3.5	0.8	0.9	8	54.7	0.2

合計	把握区分			
	把握新	年度新	再	不明
1717	204	127	1382	4
100	11.9	7.4	80.5	0.2
8857	1354	493	7003	7
100	15.3	5.6	79.1	0.1
31	5	2	23	1
100	16.1	6.5	74.2	3.2
10605	1563	622	8408	12
100	14.7	5.9	79.3	0.1

合計	診断名										
	器質性精神障害	性精神	統合失調症	感情障害	症性性	人格障害	精神遅滞	その他	診断保留	異常なし	不明
1717	162	104	916	175	79	55	33	38	140	3	12
100	9.4	6.1	53.3	10.2	4.6	3.2	1.9	2.2	8.2	0.2	0.7
8857	675	377	4524	780	359	403	140	278	1181	32	108
100	7.6	4.3	51.1	8.8	4.1	4.6	1.6	3.1	13.3	0.4	1.2
31	-	3	13	2	2	1	2	-	5	-	3
100	-	9.7	41.9	6.5	6.5	3.2	6.5	-	16.1	-	9.7
10605	837	484	5453	957	440	459	175	316	1326	35	123
100	7.9	4.6	51.4	9	4.1	4.3	1.7	3	12.5	0.3	1.2

合計	状態像										
	ひきこもり	人格障害	子ども虐待	食生活上の問題	家庭内暴力	DV	老人虐待	うつ状態	その他	不明	
複数相談者	1717	114	81	22	23	50	8	13	118	360	953
100	6.6	4.7	1.3	1.3	2.9	0.5	0.8	6.9	21	55.5	
単独相談者	8857	586	603	97	129	181	57	33	537	1786	4936
100	6.6	6.8	1.1	1.5	2	0.6	0.4	6.1	20.2	55.7	
不明	31	6	2	-	-	1	-	-	1	2	19
100	19.4	6.5	-	-	3.2	-	-	-	3.2	6.5	61.3
合計	10605	706	686	119	152	232	65	46	656	2148	5908
100	6.7	6.5	1.1	1.4	2.2	0.6	0.4	6.2	20.3	55.7	

合計	援助方法					
	面接	電話	文書	訪問	不明	
複数相談者	1717	542	448	5	669	53
100	31.6	26.1	0.3	39	3.1	
単独相談者	8857	2624	5442	86	669	36
100	29.6	61.4	1	7.6	0.4	
不明	31	5	13	-	8	5
100	16.1	41.9	-	25.8	16.1	
合計	10605	3171	5903	91	1346	94
100	29.9	55.7	0.9	12.7	0.9	

合計	訪問先					
	家庭	施設	生活支援	医療機関	その他	不明
複数相談者	669	376	98	9	136	97
100	56.2	14.6	1.3	20.3	14.5	0.4
単独相談者	669	413	91	6	65	81
100	61.7	13.6	0.9	9.7	12.1	2.8
不明	8	3	3	-	-	2
100	37.5	37.5	-	-	25	-
合計	1346	792	192	15	201	180
100	58.8	14.3	1.1	14.9	13.4	1.6

合計	相談種別					
	治療上の問題	生活上の問題	社会復帰問題	心の健康問題	その他	不明
複数相談者	1717	499	592	526	28	72
100	29.1	34.5	30.6	1.6	4.2	-
単独相談者	8857	2083	3515	2123	499	631
100	23.5	39.7	24	5.6	7.1	0.1
不明	31	9	11	6	1	-
100	29	35.5	19.4	3.2	-	12.9
合計	10605	2591	4118	2655	528	703
100	24.4	38.8	25	5	6.6	0.1

合計	治療上の問題			
	診断に関する相談	医療利用上の問題	不明	
複数相談者	499	164	450	4
100	32.9	90.2	0.8	
単独相談者	2083	559	1792	62
100	26.8	86	3	
不明	9	-	8	1
100	-	88.9	11.1	
合計	2591	723	2250	67
100	27.9	86.8	2.6	

合計	生活上の問題						
	生活上の問題	家族等への対応	経済的な問題	住居の問題	就労・就学の問題	社会的問題	不明
複数相談者	592	424	255	131	81	46	21
100	71.6	43.1	22.1	13.7	7.8	11.1	3.5
単独相談者	3515	2386	1002	532	277	214	96
100	67.9	28.5	15.1	7.9	6.1	9.8	2.7
不明	11	6	1	2	-	3	1
100	54.5	9.1	18.2	-	9.1	27.3	9.1
合計	4118	2816	1258	665	358	261	118
100	68.4	30.5	16.1	8.7	6.3	10.1	2.9

合計	社会復帰の問題							
	社会復帰・施設	ホームヘルプ	ショートステイ	グループホーム	社会適応訓練	通院医療費	手帳	不明
複数相談者	526	297	136	31	33	17	35	54
100	56.5	25.9	5.9	6.3	3.2	6.7	10.3	1.5
単独相談者	2123	1082	380	64	84	82	235	404
100	51	17.9	3	4	3.9	11.1	19	2.1
不明	6	2	1	1	-	-	-	2
100	33.3	16.7	16.7	16.7	-	-	-	33.3
合計	2655	1381	517	96	118	99	270	458
100	52	19.5	3.6	4.4	3.7	10.2	17.3	2.1

合計	担当者					
	医師・嘱託医	福祉職	保健師	事務職	その他	不明
複数相談者	1717	104	1400	378	30	87
100	6.1	81.5	22	1.7	5.1	1.1
単独相談者	8857	174	6540	2286	118	241
100	2	73.8	25.8	1.3	2.7	1.5
不明	31	1	17	11	-	4
100	3.2	54.8	35.5	-	-	12.9
合計	10605	279	7957	2675	148	328
100	2.6	75	25.2	1.4	3.1	1.4

複数担当対応担当事例と単独担当対応事例の差異 (延べ数)

合計	性別			
	男性	女性	不明	
複数担当	857	375	473	9
100	43.8	55.2	1.1	
単独担当	9595	4810	4740	45
100	50.1	49.4	0.5	
不明	153	60	93	-
100	39.2	60.8	-	
合計	10605	5245	5306	54
100	49.5	50	0.5	

合計	年齢					
	24歳以下	25~44歳	45~64歳	65歳以上	不明	
複数担当	857	90	344	221	193	9
100	10.5	40.1	25.8	22.5	1.1	
単独担当	9595	717	4550	2909	955	464
100	7.5	47.4	30.3	10	4.8	
不明	153	12	84	43	12	2
100	7.8	54.9	28.1	7.8	1.3	
合計	10605	819	4978	3173	1160	475
100	7.7	46.9	29.9	10.9	4.5	

合計	地域保健事業報告							
	老人保健	社会復帰	アルコール	薬物	思春期	心の健康づくり	その他	不明
複数担当	857	150	153	48	8	16	95	386
100	17.5	17.9	5.6	0.9	1.9	11.1	45	0.1
単独担当	9595	642	2409	316	80	76	658	5398
100	6.7	25.1	3.3	0.8	0.8	6.9	56.3	0.2
不明	153	9	22	4	-	2	96	20
100	10	5.9	14.4	2.6	-	1.3	62.7	13.1
合計	10605	801	2584	368	88	94	849	5804
100	7.6	24.4	3.5	0.8	0.9	8	54.7	0.2

合計	把握区分				
	把握新	年度新	再	不明	
複数担当	857	133	60	663	1
100	15.5	7	77.4	0.1	
単独担当	9595	1403	554	7627	11
100	14.6	5.8	79.5	0.1	
不明	153	27	8	118	-
100	17.6	5.2	77.1	-	
合計	10605	1563	622	8408	12
100	14.7	5.9	79.3	0.1	

合計	診断名										
	器質性精神障害	薬剤性精神障害	総合失調症	感情障害	神経症性障害	人格障害	精神遅滞	その他	診断保留	異常なし	不明
複数担当	857	89	60	298	72	41	41	33	32	170	7
100	10.4	7	34.8	8.4	4.8	4.8	3.9	3.7	19.8	0.8	1.6
単独担当	9595	734	420	5073	875	397	404	141	276	1140	28
100	7.6	4.4	52.9	9.1	4.1	4.2	1.5	2.9	11.9	0.3	1.1
不明	153	14	4	82	10	2	14	1	8	16	2
100	9.2	2.6	53.6	6.5	1.3	9.2	0.7	5.2	10.5	-	1.3
合計	10605	837	484	5453	957	440	459	175	316	1326	35
100	7.9	4.6	51.4	9	4.1	4.3	1.7	3	12.5	0.3	1.2

表S13-6 (重複あり)	合計	状態像									
		ひきこもり	人格障害的	子ども虐待	食生活上の問題	家庭内暴力	DV	老人虐待	うつ状態	その他	不明
複数担当	857 100	86 10	58 6.8	16 1.9	21 2.5	26 3	19 2.2	6 0.7	71 8.3	202 23.6	372 43.4
単独担当	9595 100	606 6.3	617 6.4	97 1	130 1.4	206 2.1	46 0.5	40 0.4	575 6	1865 19.4	5506 57.4
不明	153 100	14 9.2	11 7.2	6 3.9	1 0.7	-	-	-	10 6.5	81 52.9	30 19.6
合計	10605 100	706 6.7	686 6.5	119 1.1	152 1.4	232 2.2	65 0.6	46 0.4	656 6.2	2148 20.3	5908 55.7

表S13-7 (重複あり)	合計	被面接者					
		本人	家族	医療機関	系機関	その他	不明
複数担当	857 100	422 49.2	333 38.9	96 11.2	287 33.5	42 4.9	2 0.2
単独担当	9595 100	5005 52.2	2773 28.9	919 9.6	2235 23.3	332 3.5	25 0.3
不明	153 100	80 52.3	33 21.6	17 11.1	35 22.9	6 3.9	4 2.6
合計	10605 100	5507 51.9	3139 29.6	1032 9.7	2557 24.1	380 3.6	31 0.3

表S13-8 (重複なし)	合計	援助方法				
		面接	電話	文書	訪問	不明
複数担当	857 100	430 50.2	198 23.1	7 0.8	219 25.6	3 0.4
単独担当	9595 100	2715 28.3	5615 58.5	84 0.9	1093 11.4	88 0.9
不明	153 100	26 17	90 58.8	-	34 22.2	3 2
合計	10605 100	3171 29.9	5903 55.7	91 0.9	1346 12.7	94 0.9

表S13-9 (重複あり)	合計	訪問先					
		家庭	社会復帰施設・作業所	居生活支援事業所	医療機関	その他	不明
複数担当	219 100	147 67.1	20 9.1	-	29 13.2	31 14.2	4 1.8
単独担当	1093 100	623 57	169 15.5	15 1.4	167 15.3	146 13.4	17 1.6
不明	34 100	22 64.7	3 8.8	-	5 14.7	3 8.8	1 2.9
合計	1346 100	792 58.8	192 14.3	15 1.1	201 14.9	180 13.4	22 1.6

表S13-10 (重複なし)	合計	相談種別					
		治療上の問題	生活上の問題	社会復帰問題	心の健康問題	その他	不明
複数担当	857 100	294 34.3	381 44.5	122 14.2	33 3.9	25 2.9	2 0.2
単独担当	9595 100	2256 23.5	3666 38.2	2515 26.2	484 5	668 7	6 0.1
不明	153 100	41 26.8	71 46.4	18 11.8	11 7.2	10 6.5	2 1.3
合計	10605 100	2591 24.4	4118 38.8	2655 25	528 5	703 6.6	10 0.1

表S13-11-1 (重複あり)	合計	治療上の問題		
		診断に関する相談	医療利用上の問題	不明
複数担当	294 100	134 45.6	241 82	4 1.4
単独担当	2256 100	587 26	1974 87.5	57 2.5
不明	41 100	2 4.9	35 85.4	6 14.6
合計	2591 100	723 27.9	2250 86.8	67 2.6

表S13-11-2 (重複あり)	合計	生活上の問題						
		生活上の問題	家族等の対応	経済的な問題	住居の問題	就労・就学の問題	社会的問題	不明
複数担当	381 100	254 66.7	162 42.5	91 23.9	51 13.4	19 5	53 13.9	9 2.4
単独担当	3666 100	2501 68.2	1095 29.9	568 15.5	307 8.4	242 6.6	360 9.8	105 2.9
不明	71 100	61 85.9	1 1.4	6 8.5	-	-	1 1.4	4 5.6
合計	4118 100	2816 68.4	1258 30.5	665 16.1	358 8.7	261 6.3	414 10.1	118 2.9

表S13-11-3 (重複あり)	合計	社会復帰の問題							
		社会復帰施設	ホームヘルプ	ショートステイ	グループホーム	社会適応訓練	通院医療費	手帳	不明
複数担当	122 100	59 48.4	40 32.8	7 5.7	3 2.5	5 4.1	11 9	22 18	2 1.6
単独担当	2515 100	1311 52.1	475 18.9	89 3.5	114 4.5	92 3.7	259 10.3	435 17.3	49 1.9
不明	18 100	11 61.1	2 11.1	-	1 5.6	2 11.1	-	1 5.6	4 22.2
合計	2655 100	1381 52	517 19.5	96 3.6	118 4.4	99 3.7	270 10.2	458 17.3	55 2.1

図1-1-1 実・延べ件数別にみた性差

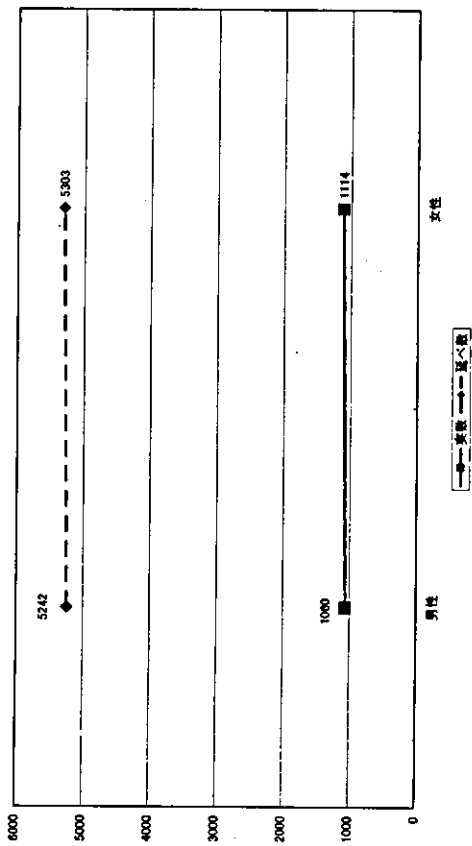


図1-1-2 実数・延べ数別にみた性差

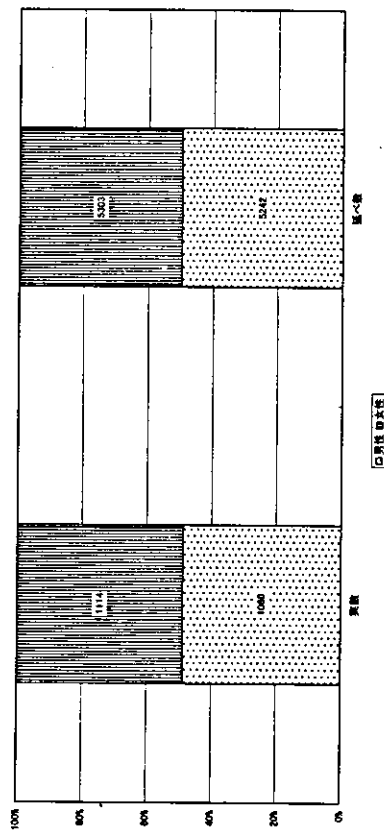


図1-2-1 実・延べ件数別にみた年齢分布

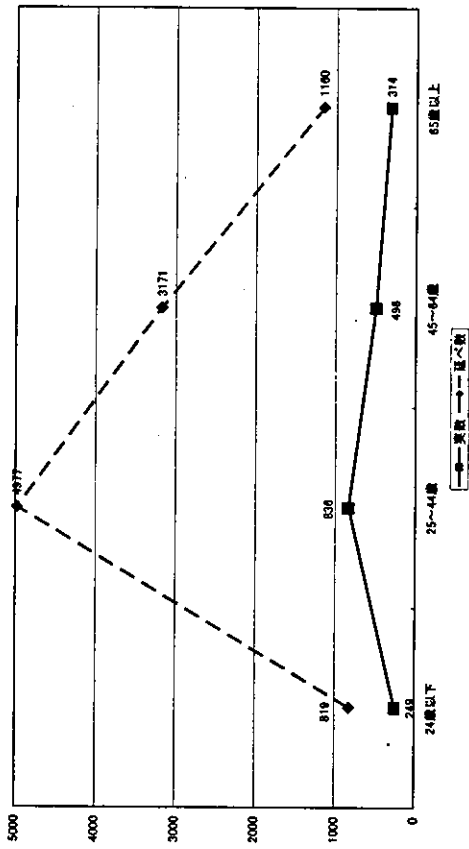


図1-2-2 実数・延べ数別にみた年齢分布

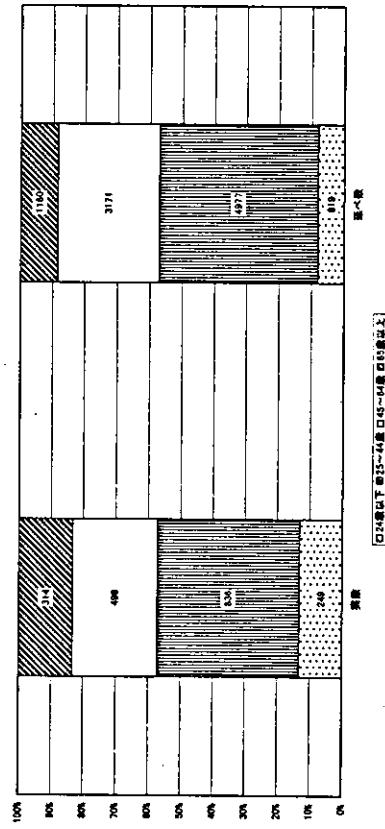


図1-3-1 実・延べ件数別にみた地域保健事業

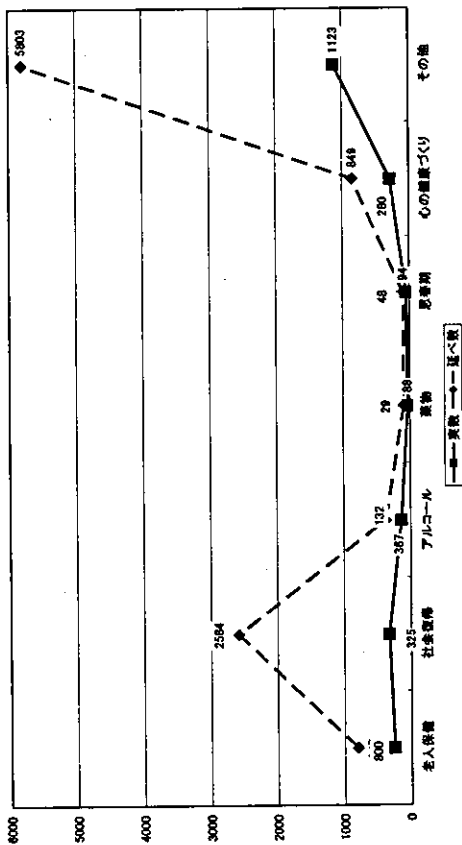
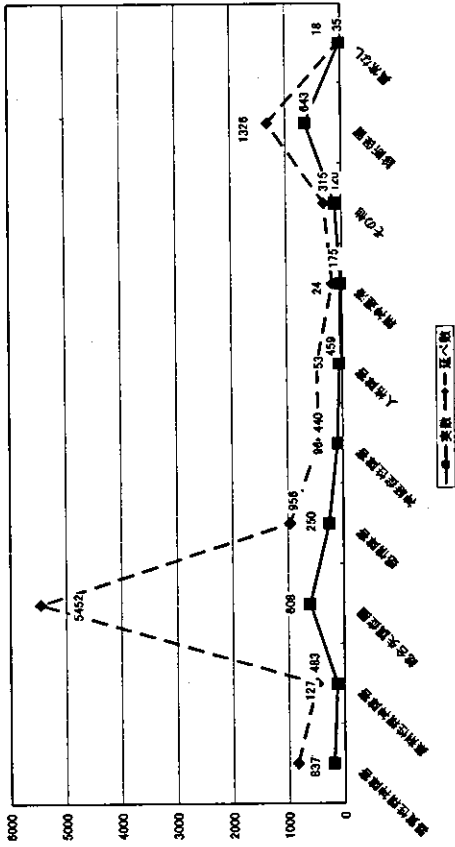


図1-4-1 実・延べ件数別にみた診断名



図S1-3-2 実数・延べ数別にみた地域保健事業報告分類

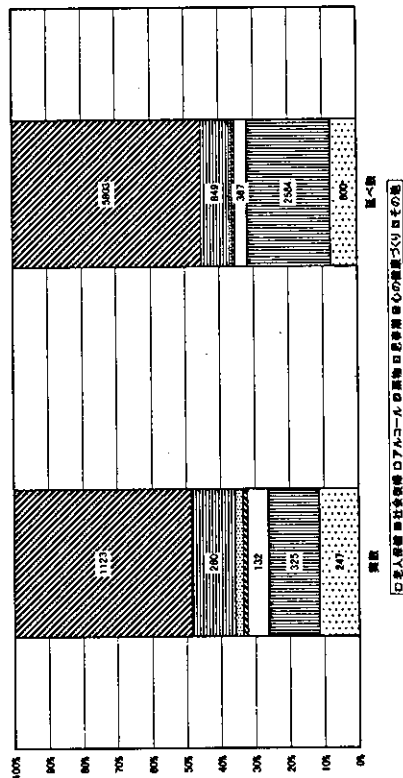


図1-4-2 実数・延べ数別にみた診断名

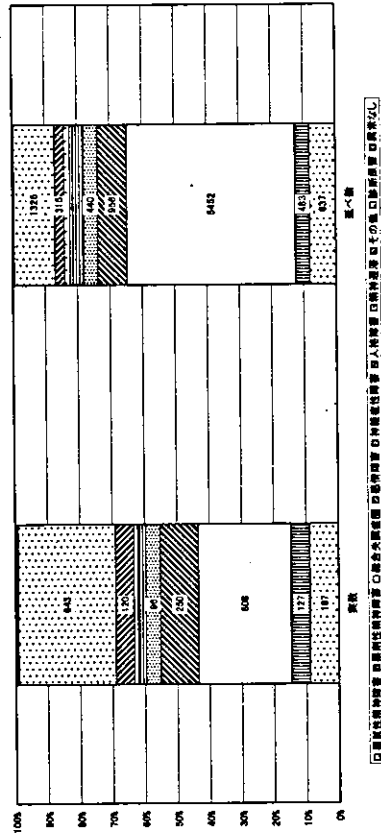


図1-5-1 実・延べ件数別にみた状態像

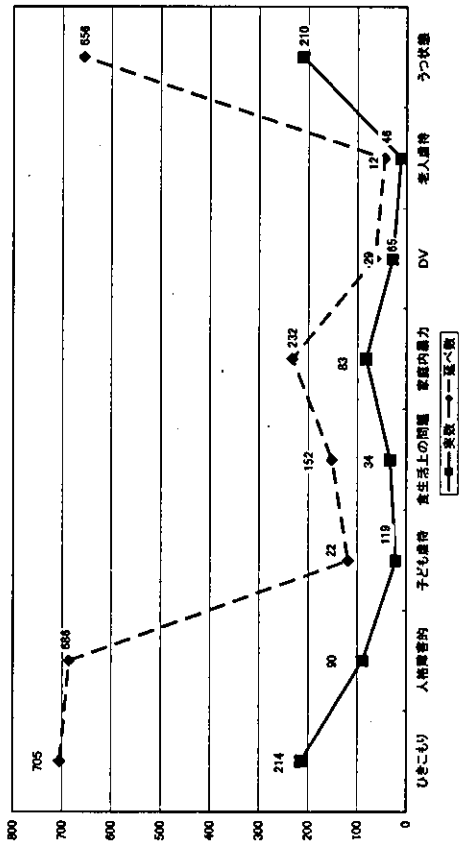


図1-6-1 実・延べ件数別にみた相談者

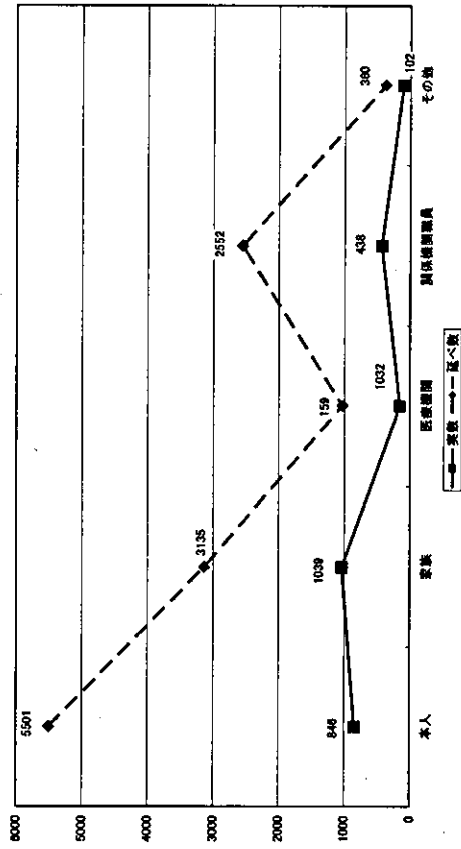


図1-5-2 実数・延べ数別にみた状態像

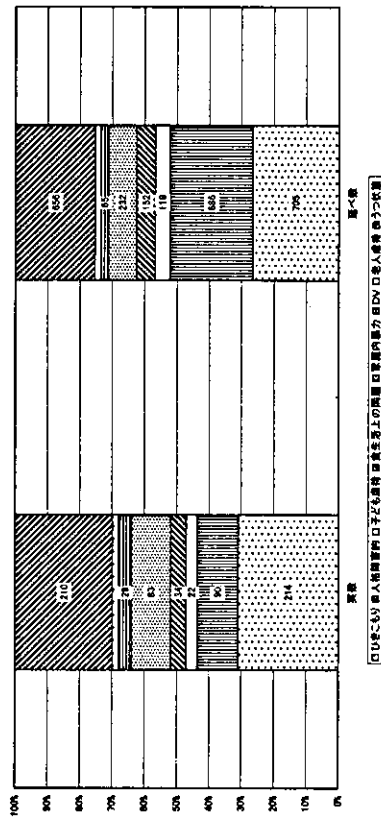
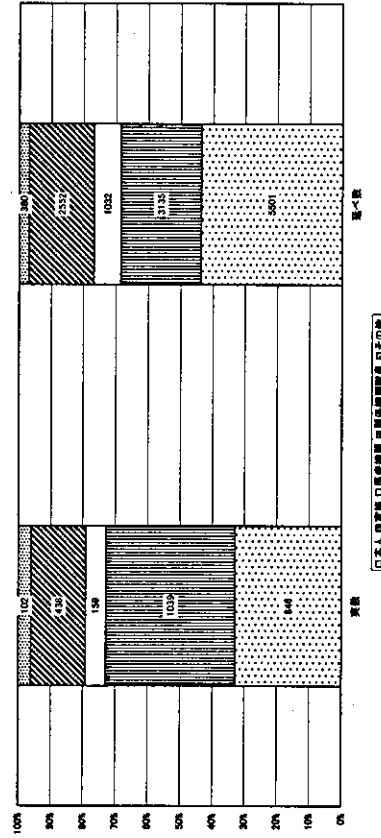


図1-6-2 実数・延べ数別にみた相談者



図S1-7-1 実・延べ件数別にみた援助方法

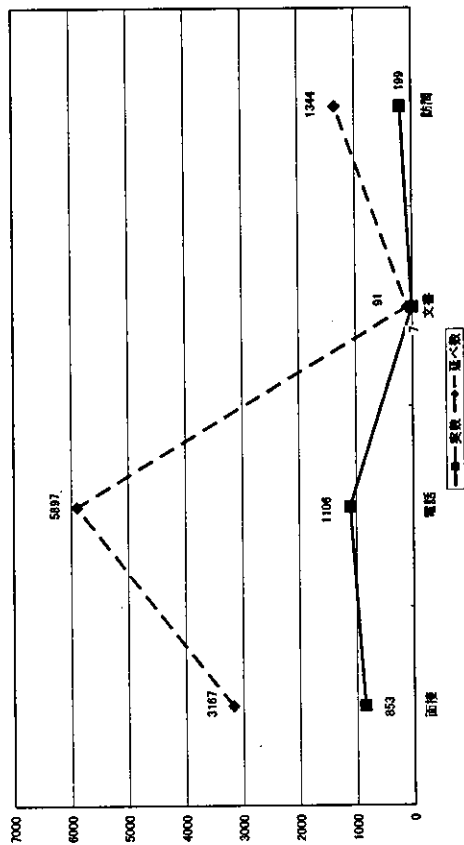


図1-8-1 実・延べ件数別にみた訪問先

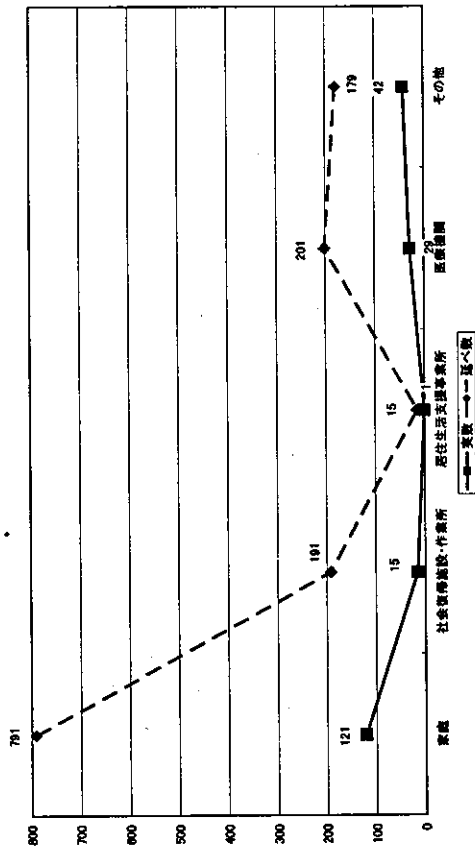


図1-7-2 実数・延べ数別にみた援助方法

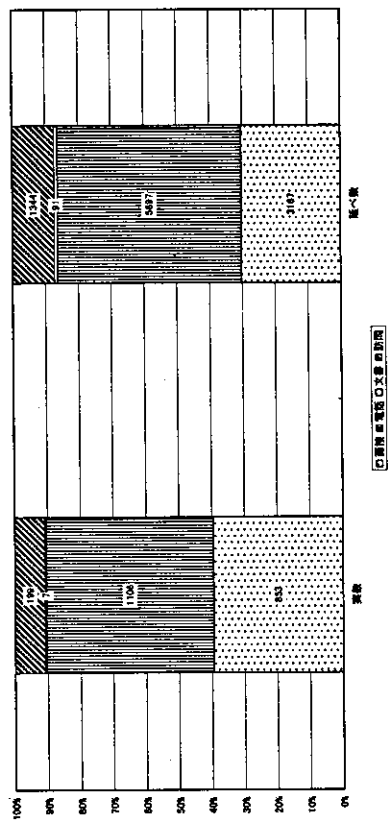


図1-8-2 実数・延べ数別にみた訪問先

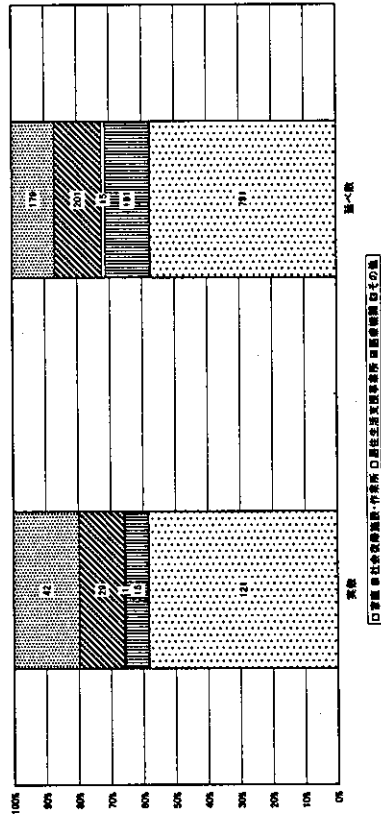


図1-9-1 実・延べ件数別にみた相談種別

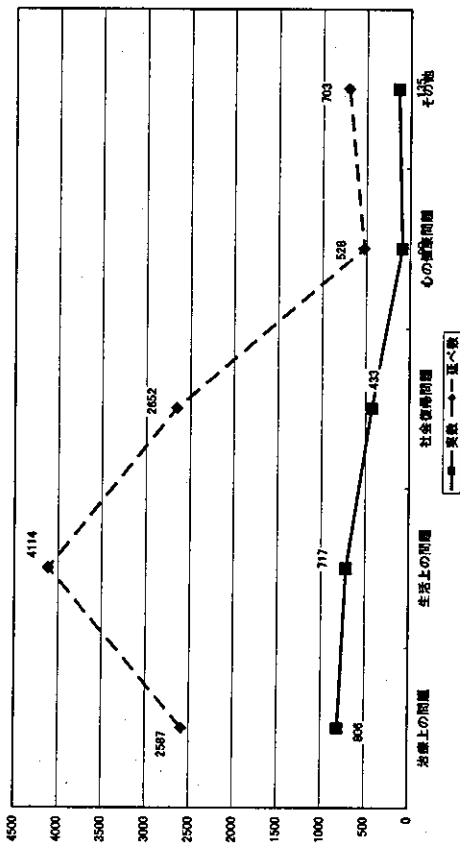


図1-9-2 実数・延べ数別にみた相談種別

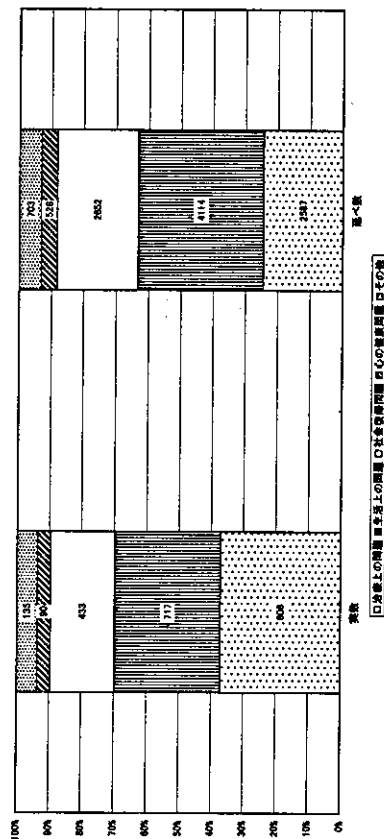


図1-10-1 実・延べ件数別にみた治療・生活・社会復帰上の問題

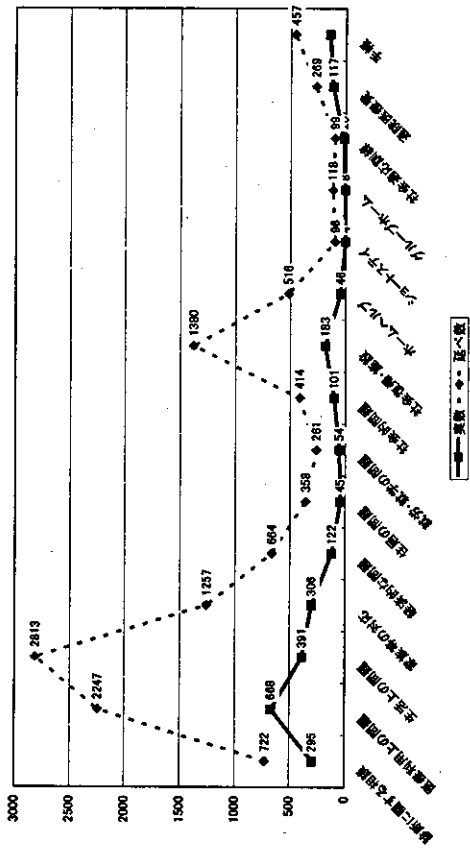


図1-10-2 実・延べ別にみた治療・生活・社会復帰の問題

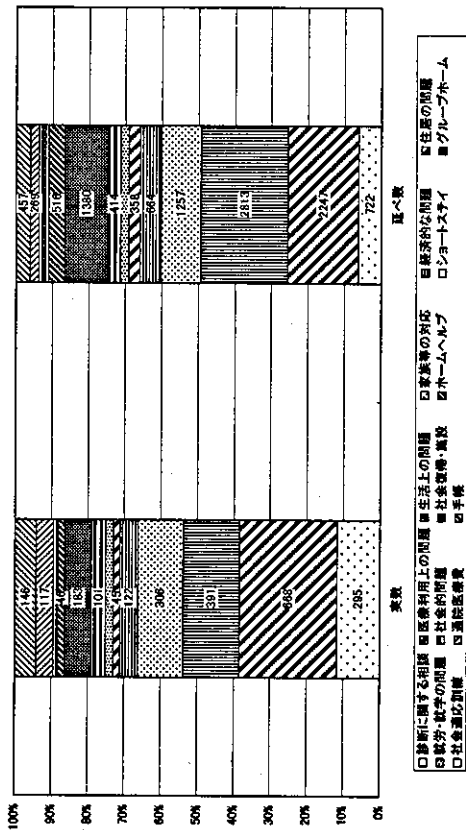
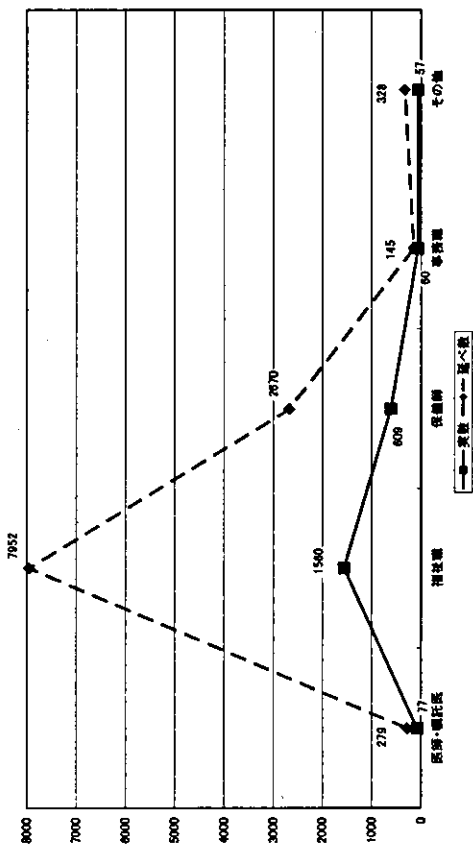


図1-11-1 実・延べ件数別にみた担当者



図S2-1-1 把握区分別にみた性差(延べ数)

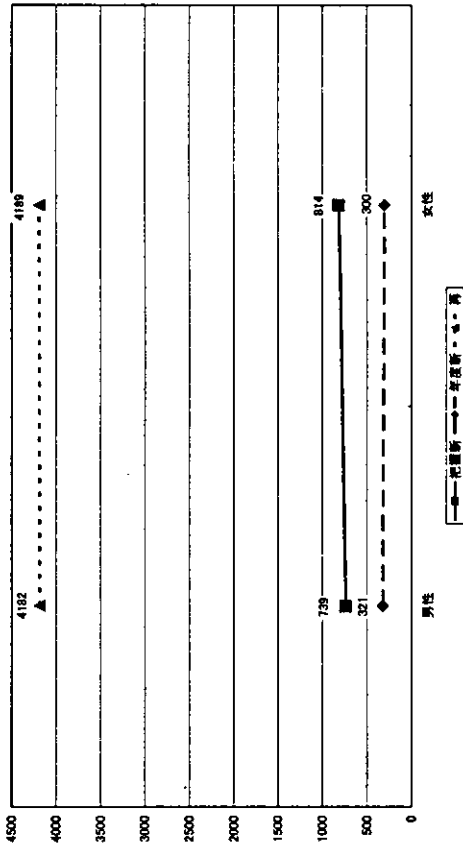
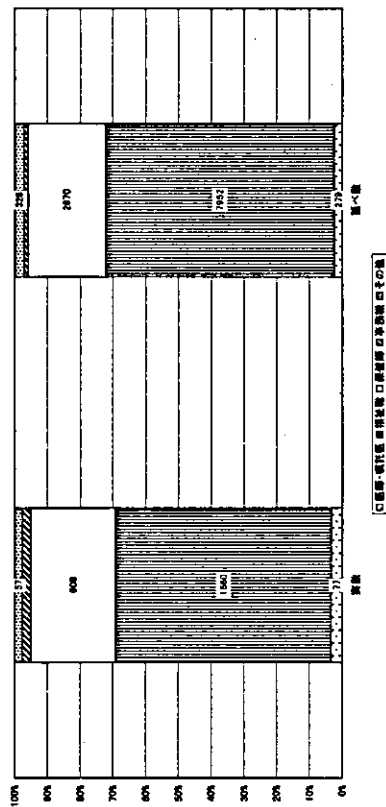


図1-11-2 実数・延べ数別にみた担当者



図S2-1-2 把握区分別にみた性差(延べ数)

