

# 佐賀県

人口

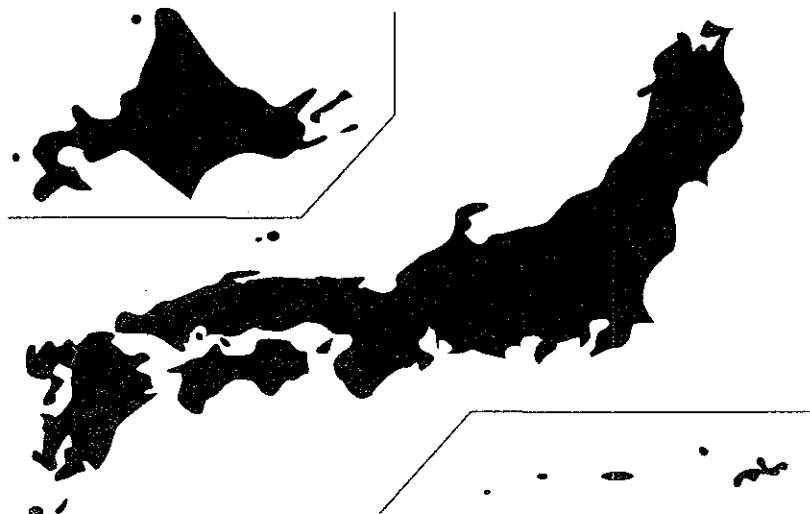
872千人

面積

2,439.31km<sup>2</sup>

障害保健福祉圏域数

3



## ●高位指標(1位～3位)

- 外来指標: デイケア実人数(2位), 訪問看護実施件数(2位)
- 入院・在院指標: 痴呆在院患者数(2位), 50%退院日数(3位)
- 社会復帰指標: 福祉工場施設数(2位)
- 地域・行政関連指標: 精神保健被訪問指導延べ人数(3位)
- その他の指標: なし

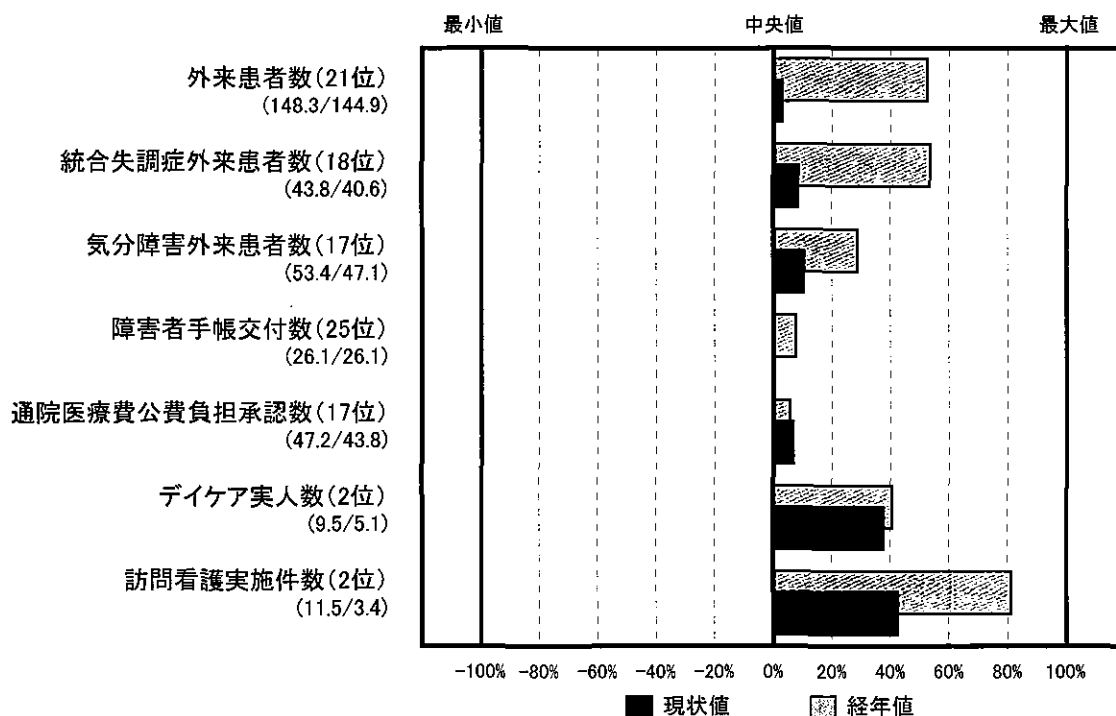
## ●低位指標(45位～47位)

- 外来指標: なし
- 入院・在院指標: なし
- 社会復帰指標: 地域生活支援センター施設数(47位)
- 地域・行政関連指標: なし
- その他の指標: なし

## 1 外来指標

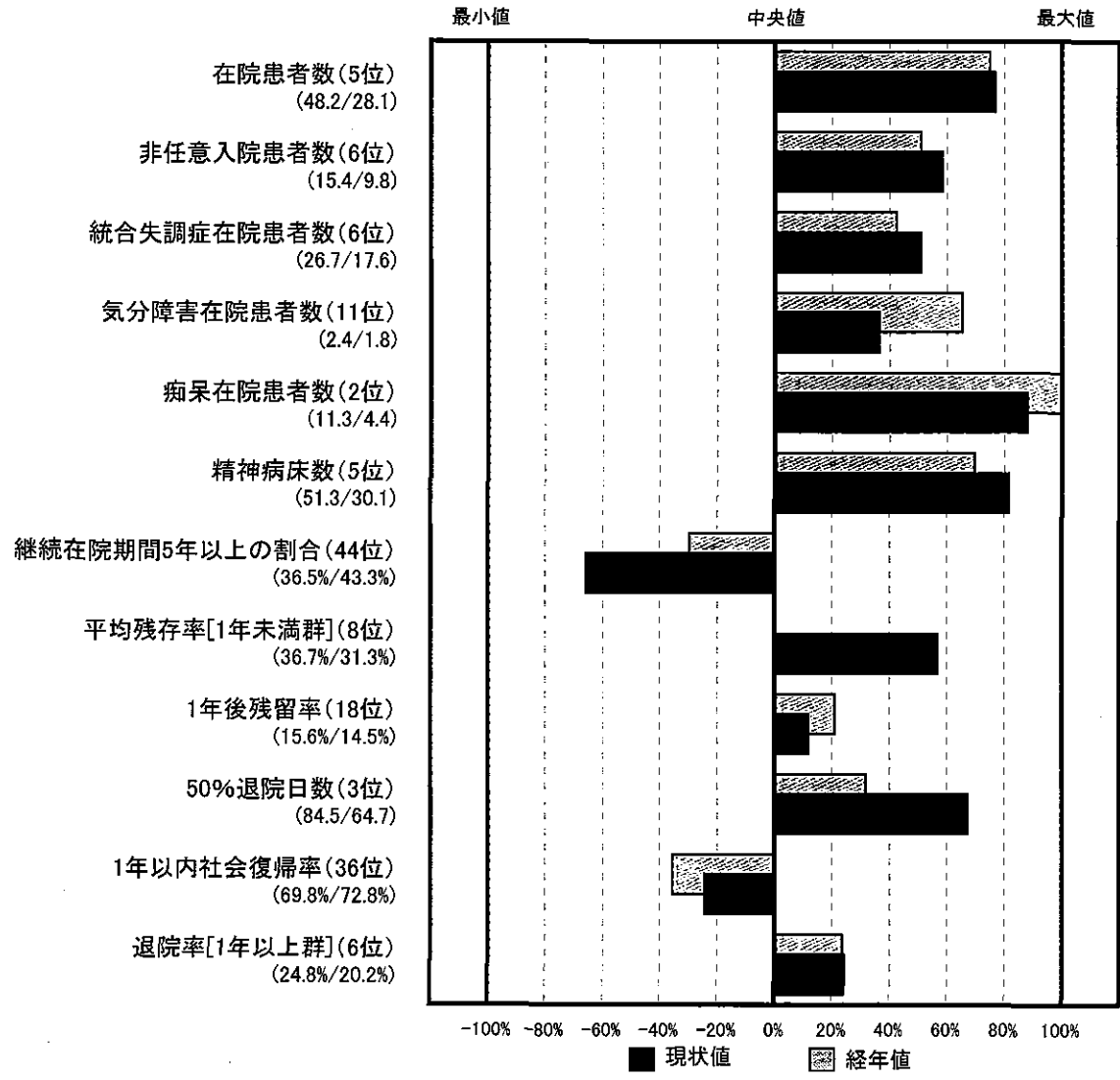


(佐賀県現状値/都道府県中央値)



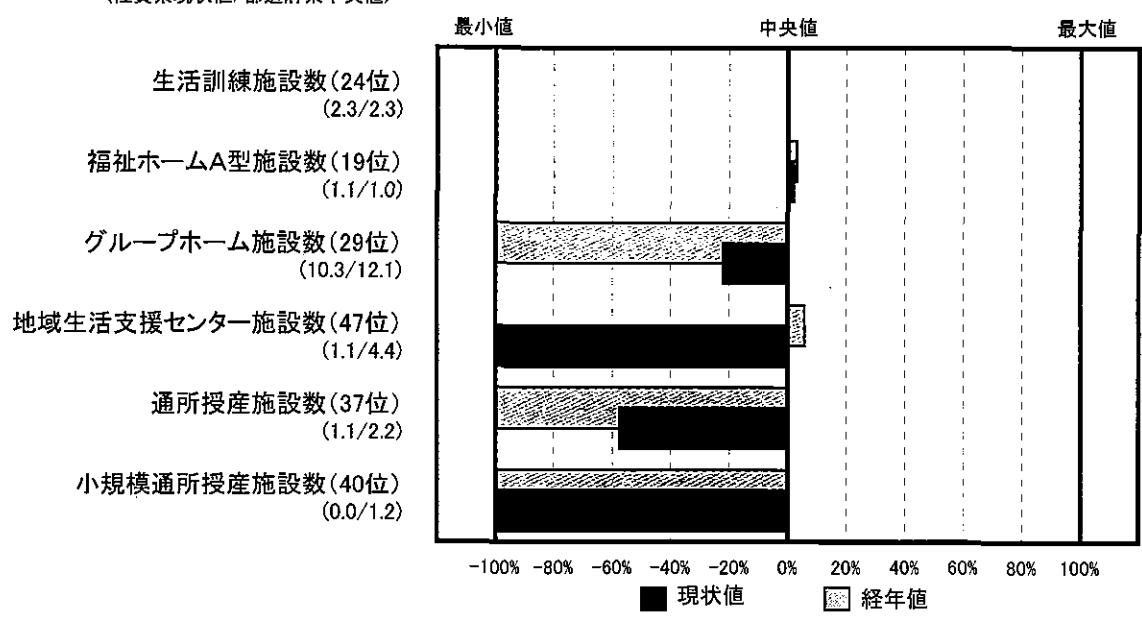
## 2 入院・在院指標

(佐賀県現状値/都道府県中央値)



## 3 社会復帰指標

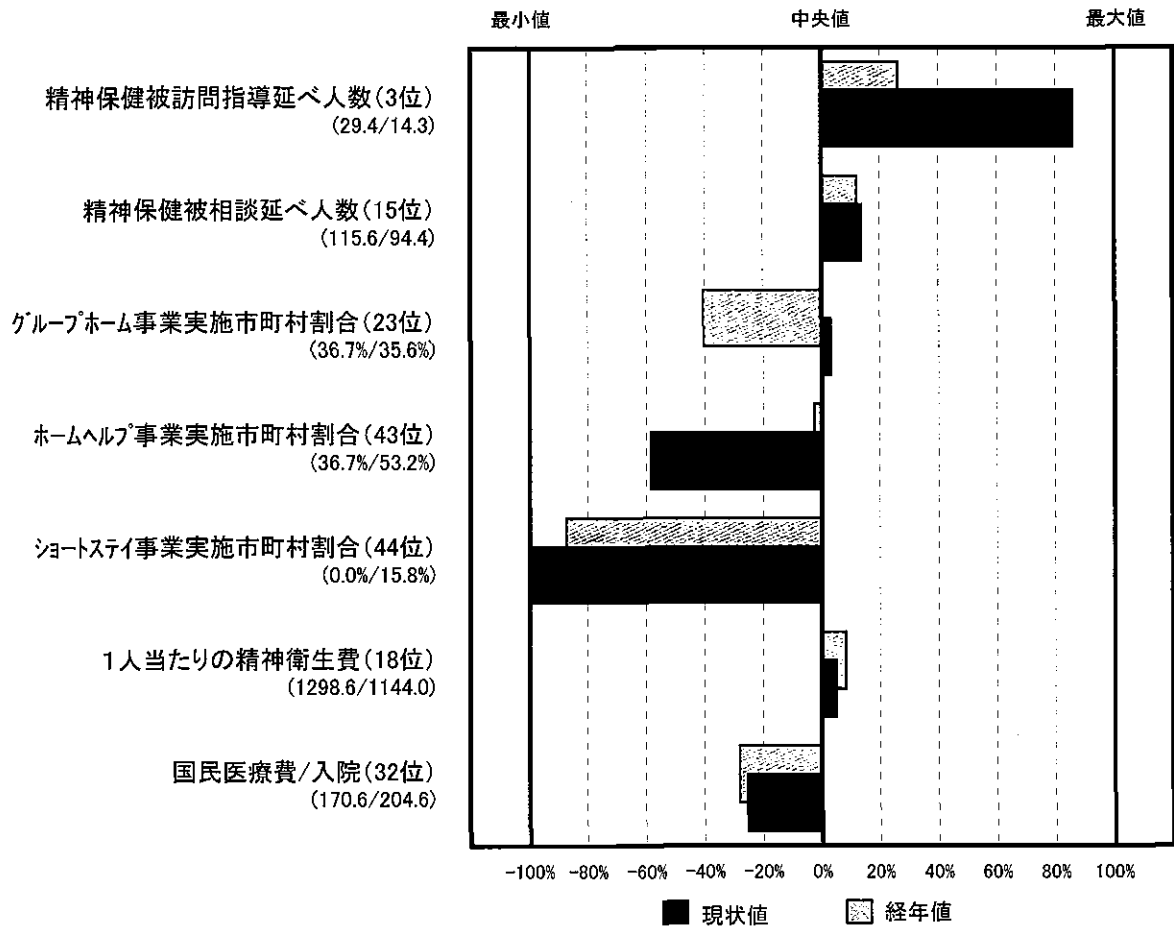
(佐賀県現状値/都道府県中央値)



## 4 地域・行政関連指標



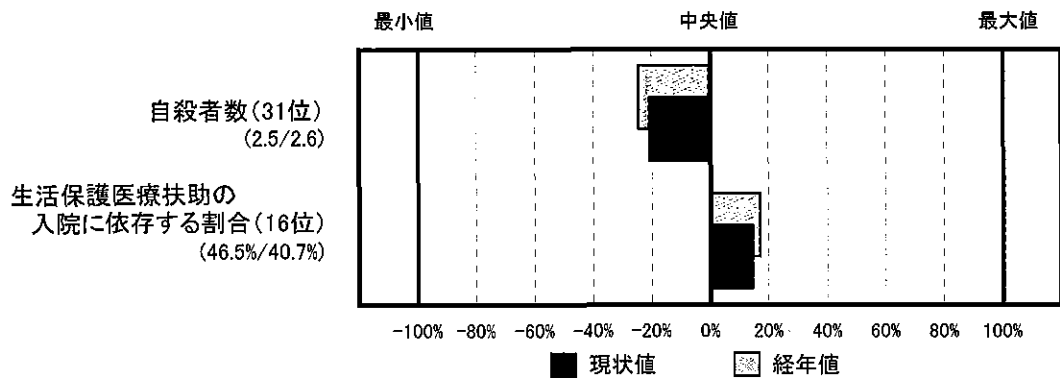
(佐賀県現状値/都道府県中央値)



## 5 その他の指標



(佐賀県現状値/都道府県中央値)



# 6 精神保健医療福祉の現状



指標名	項目	現状値 (原則平成14年)		経年値 (原則平成10年)			
		佐賀県	都道府県 中央値	佐賀県	都道府県 中央値		
外来指標	外来患者数(対万人)	148.3	144.9	166.1	113.9*	*平成8年	
	統合失調症外来患者数(対万人)	43.8	40.6	66.0	39.1*	*平成8年	
	気分[感情]障害(躁うつ病を含む)外来患者数(対万人)	53.4	47.1	38.4	29.1*	*平成8年	
	精神障害者保健福祉手帳交付数(対万人)	26.1	26.1*	11.5	10.5	*平成15年	
	精神障害者通院医療費公費負担承認数(対万人)	47.2	43.8*	22.5	20.8	*平成15年	
	デイケア実人数(対万人)	9.5	5.1	8.5	3.3*	*平成11年	
	訪問看護実施件数(対万人)	11.5	3.4	8.7	3.0*	*平成11年	
入院・在院指標	在院患者数(対万人)	48.2	28.1	48.5	28.8		
	非任意入院患者数(対万人)	15.4	9.8	13.5	8.5		
	統合失調症在院患者数(対万人)	26.7	17.6	26.6	18.7		
	気分障害在院患者数(対万人)	2.4	1.8	2.6	1.7		
	痴呆在院患者数(対万人)	11.3	4.4	11.3	3.7		
	精神病床数(対万人)	51.3	30.1	48.7	29.9		
	継続在院期間5年以上の割合(%)	36.5	43.3	42.5	46.9		
	平均残存率[1年未満群](%)	36.7	31.3	31.8	31.8*	*平成12年	
	1年後残留率(%)	15.6	14.5	18.8	17.1		
	50%退院日数(日)	84.5	64.7	78.6	69.6*	*平成11年	
	1年以内の社会復帰率(%)	69.8	72.8	68.7	72.3		
	退院率[1年以上群](%)	24.8	20.2	25.3	21.0*	*平成12年	
社会復帰指標	生活訓練施設数(対100万人)	2.3	2.3*	1.1	1.1	*平成16年	
	福祉ホームA型施設数(対100万人)	1.1	1.0*	1.1	1.0*	*左:平成16年 *右:平成14年	
	福祉ホームB型施設数(対100万人)	1.1	0.8*	0.0	0.1*	*左:平成16年 *右:平成14年	
	グループホーム施設数(対100万人)	10.3	12.1*	9.2	8.5*	*左:平成16年 *右:平成14年	
	ショートステイ施設数(対100万人)	0.0	0.9*	0.0	1.1*	*左:平成15年 *右:平成14年	
	地域生活支援センター施設数(対100万人)	1.1	4.4*	0.0	2.0*	*左:平成16年 *右:平成13年	
	通所授産施設数(対100万人)	1.1	2.2*	1.1	0.8	*平成16年	
	入所授産施設数(対100万人)	0.0	0.0*	0.0	0.0	*平成16年	
	小規模通所授産施設数(対100万人)	0.0	1.2*	0.0	0.0*	*左:平成16年 *右:平成14年	
	福祉工場施設数(対100万人)	1.1	0.0*	1.1	0.0	*平成16年	
	社会適応訓練利用対象者数(対100万人)	53.8	21.9	-	-		
地域・行政 関連指標	精神保健被訪問指導延べ人数(対万人)	29.4	14.3	23.9	17.5		
	精神保健被相談延べ人数(対万人)	115.6	94.4	106.1	89.9		
	グループホーム事業実施市町村割合(%)	36.7	35.6*	10.2	17.1*	*左:平成16年 *右:平成14年	
	ホームヘルプ事業実施市町村割合(%)	36.7	53.2*	30.6	31.4*	*左:平成16年 *右:平成14年	
	ショートステイ事業実施市町村割合(%)	0.0	15.8*	2.0	16.2*	*左:平成16年 *右:平成14年	
	1人当たりの精神衛生費(円)	1298.6	1144.0	1040.7	828.0		
	国民医療費	入院(億円)	170.6	204.6	158.3	193.9*	*平成11年
		入院外(億円)	27.8	48.9	20.5	54.3*	*平成11年
その他の指標	自殺者数(対万人)	2.5	2.6*	1.6	1.7*	*左:平成15年 *右:平成7年	
	生活保護医療扶助の入院に依存する割合(%)	46.5	40.7	55.2	48.4		

# 長崎県

人口

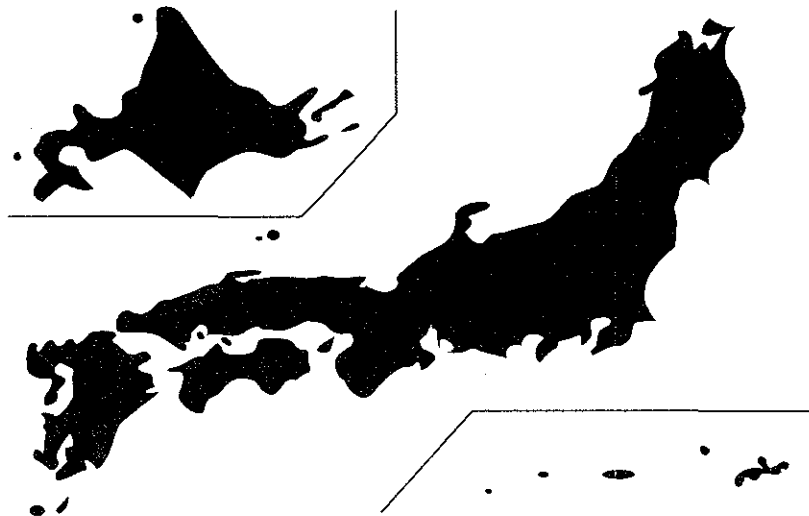
1,501千人

面積

4,094.04km<sup>2</sup>

障害保健福祉圏域数

8



## ●高位指標(1位~3位)

外来指標:なし

入院・在院指標:在院患者数(2位),統合失調症患者数(3位),気分障害在院患者数(1位),精神病床数(2位)

社会復帰指標:福祉ホームB型施設数(2位),入所授産施設数(3位),社会適応訓練利用対象者数(1位)

地域・行政関連指標:なし

その他の指標:なし

## ●低位指標(45位~47位)

外来指標:なし

入院・在院指標:なし

社会復帰指標:なし

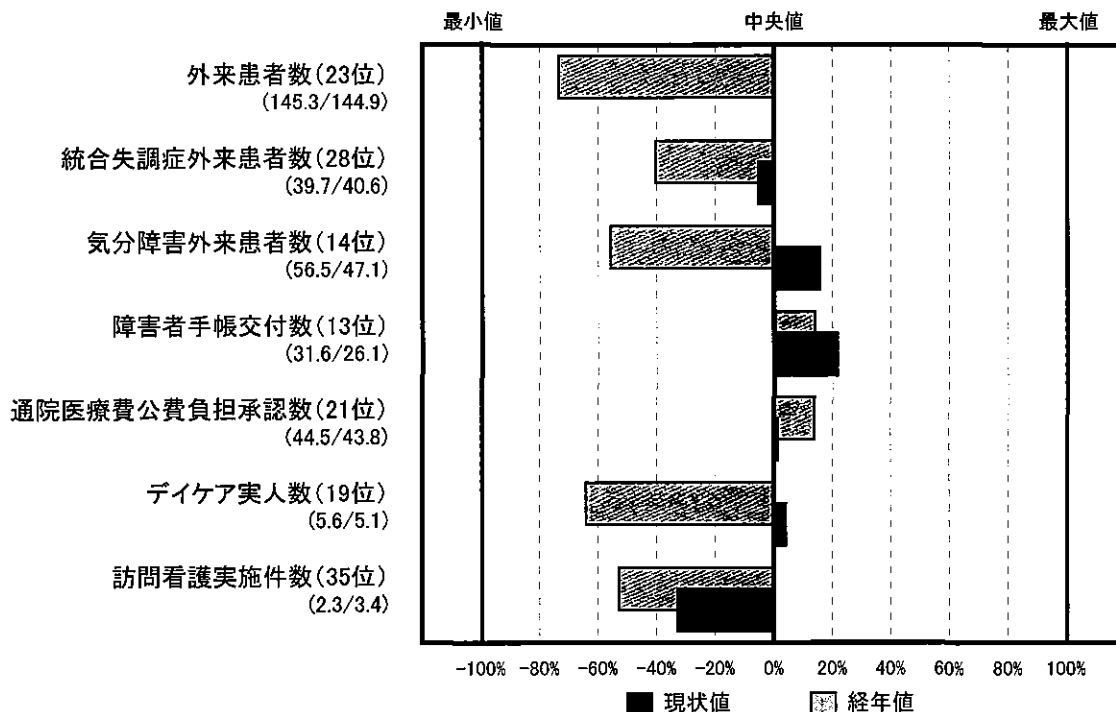
地域・行政関連指標:なし

その他の指標:なし

## 1 外来指標



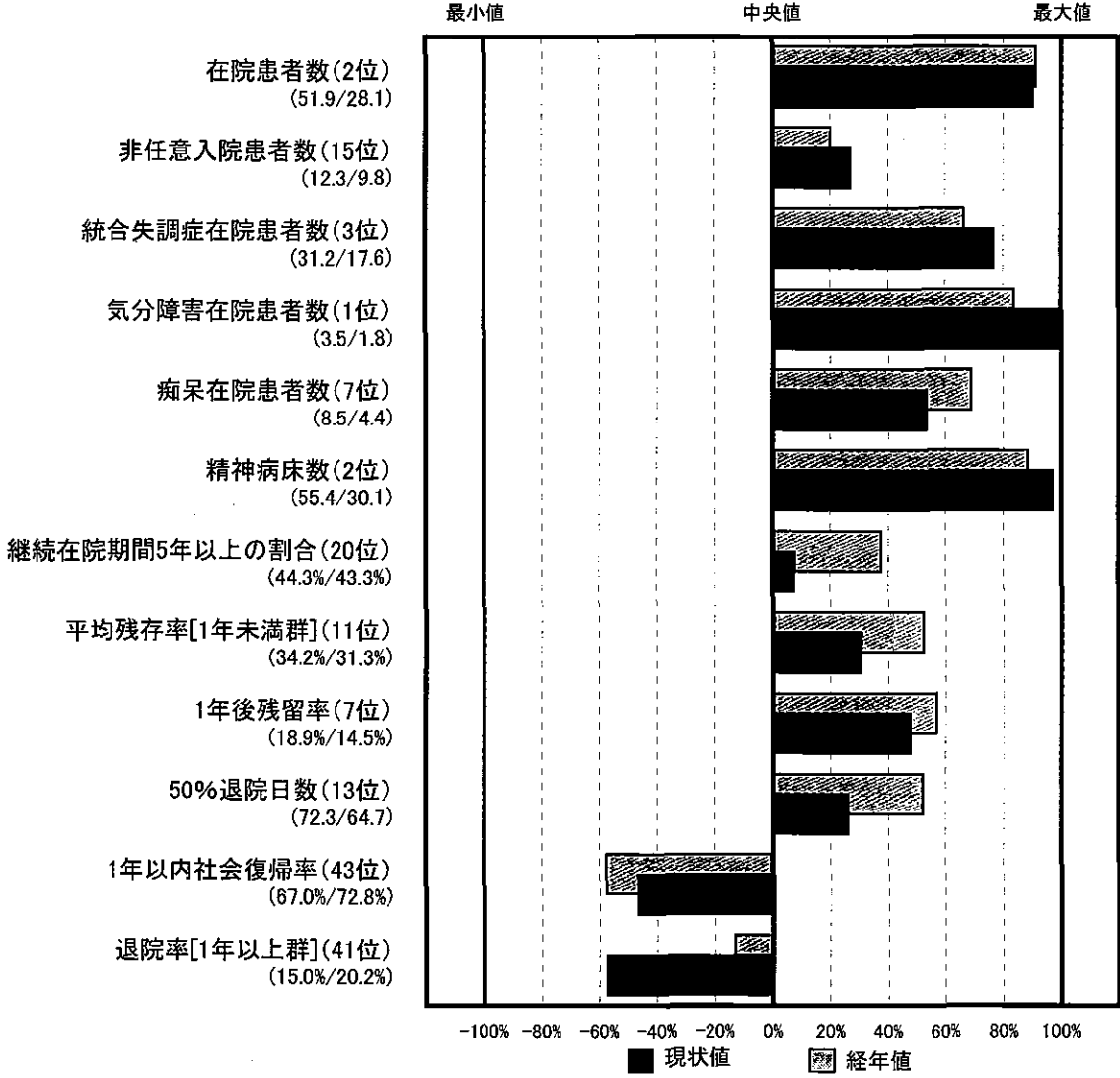
(長崎県現状値/都道府県中央値)



## 2 入院・在院指標



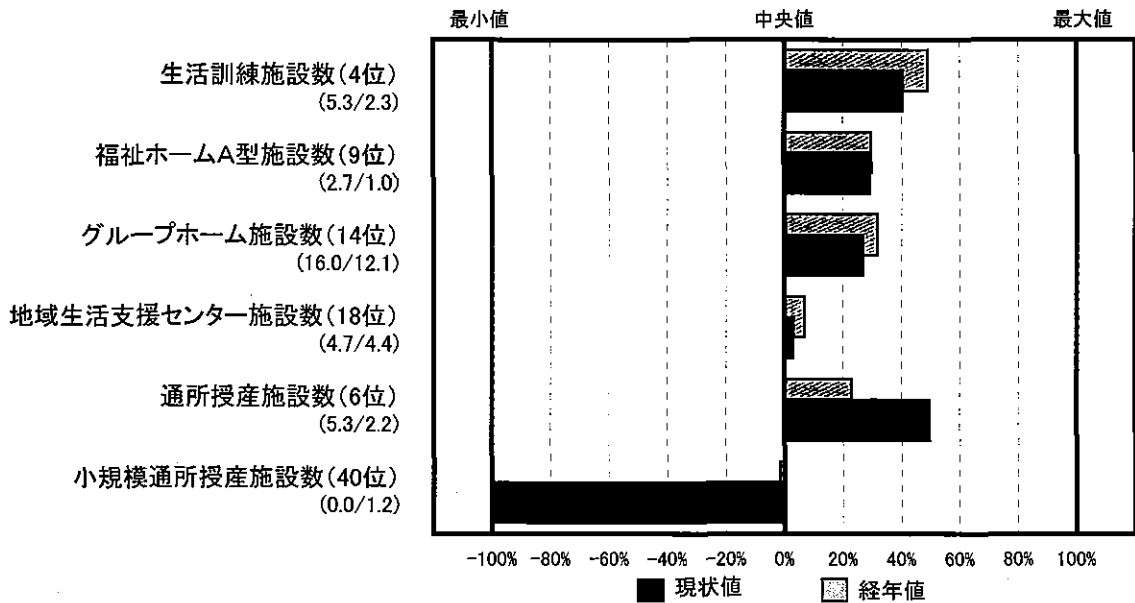
(長崎県現状値/都道府県中央値)



## 3 社会復帰指標



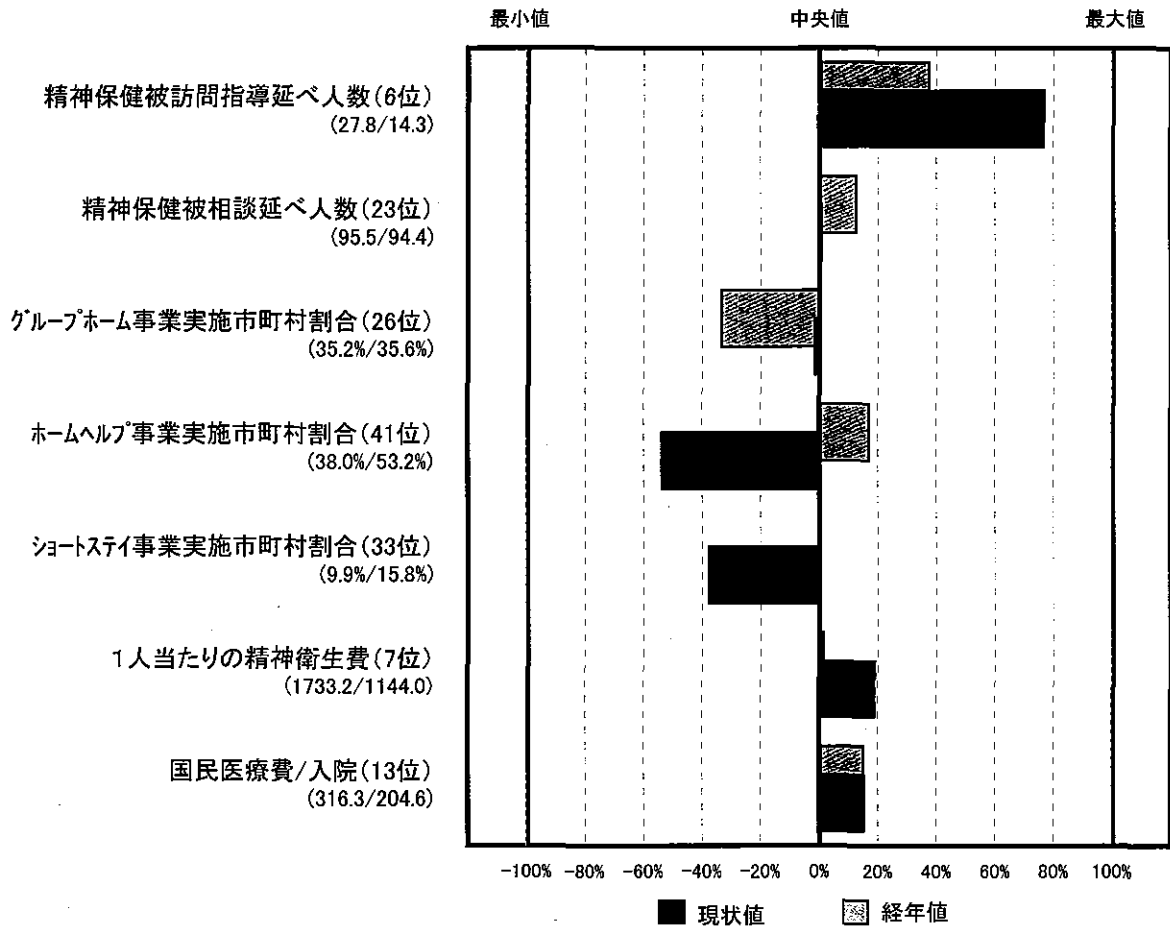
(長崎県現状値/都道府県中央値)



## 4 地域・行政関連指標



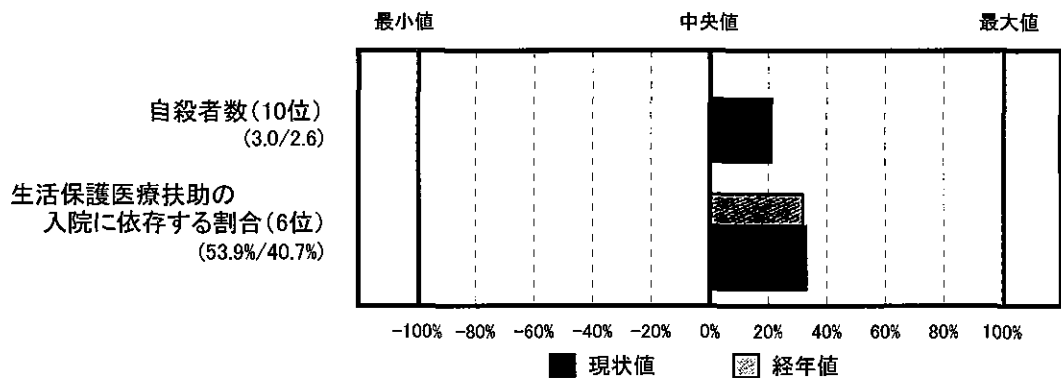
(長崎県現状値/都道府県中央値)



## 5 その他の指標



(長崎県現状値/都道府県中央値)



# 6 精神保健医療福祉の現状



指標名	項目	現状値 (原則平成14年)		経年値 (原則平成10年)			
		長崎県	都道府県 中央値	長崎県	都道府県 中央値		
外来指標	外来患者数(対万人)	145.3	144.9	84.3	113.9*	*平成8年	
	統合失調症外来患者数(対万人)	39.7	40.6	29.6	39.1*	*平成8年	
	気分[感情]障害(躁うつ病を含む)外来患者数(対万人)	56.5	47.1	19.9	29.1*	*平成8年	
	精神障害者保健福祉手帳交付数(対万人)	31.6	26.1*	12.4	10.5	*平成15年	
	精神障害者通院医療費公費負担承認数(対万人)	44.5	43.8*	25.0	20.8	*平成15年	
	デイケア実人数(対万人)	5.6	5.1	1.9	3.3*	*平成11年	
	訪問看護実施件数(対万人)	2.3	3.4	1.6	3.0*	*平成11年	
入院・在院指標	在院患者数(対万人)	51.9	28.1	52.8	28.8		
	非任意入院患者数(対万人)	12.3	9.8	10.5	8.5		
	統合失調症在院患者数(対万人)	31.2	17.6	31.0	18.7		
	気分障害在院患者数(対万人)	3.5	1.8	2.9	1.7		
	痴呆在院患者数(対万人)	8.5	4.4	8.9	3.7		
	精神病床数(対万人)	55.4	30.1	53.9	29.9		
	継続在院期間5年以上の割合(%)	44.3	43.3	52.5	46.9		
	平均残存率[1年未満群](%)	34.2	31.3	36.4	31.8*	*平成12年	
	1年後残留率(%)	18.9	14.5	21.8	17.1		
	50%退院日数(日)	72.3	64.7	84.3	69.6*	*平成11年	
	1年以内の社会復帰率(%)	67.0	72.8	66.5	72.3		
退院率[1年以上群](%)	15.0	20.2	19.7	21.0*	*平成12年		
社会復帰指標	生活訓練施設数(対100万人)	5.3	2.3*	2.6	1.1	*平成16年	
	福祉ホームA型施設数(対100万人)	2.7	1.0*	2.7	1.0*	*左:平成16年 *右:平成14年	
	福祉ホームB型施設数(対100万人)	3.3	0.8*	0.7	0.1*	*左:平成16年 *右:平成14年	
	グループホーム施設数(対100万人)	16.0	12.1*	9.3	8.5*	*左:平成16年 *右:平成14年	
	ショートステイ施設数(対100万人)	1.3	0.9*	2.0	1.1*	*左:平成15年 *右:平成14年	
	地域生活支援センター施設数(対100万人)	4.7	4.4*	2.0	2.0*	*左:平成16年 *右:平成13年	
	通所授産施設数(対100万人)	5.3	2.2*	2.6	0.8	*平成15年	
	入所授産施設数(対100万人)	1.3	0.0*	0.0	0.0	*平成16年	
	小規模通所授産施設数(対100万人)	0.0	1.2*	0.0	0.0*	*左:平成16年 *右:平成14年	
	福祉工場施設数(対100万人)	0.7	0.0*	0.0	0.0	*平成16年	
社会適応訓練利用対象者数(対100万人)	84.9	21.9	-	-			
地域・行政 関連指標	精神保健被訪問指導延べ人数(対万人)	27.8	14.3	26.6	17.5		
	精神保健被相談延べ人数(対万人)	95.5	94.4	106.6	89.9		
	グループホーム事業実施市町村割合(%)	35.2	35.6*	11.4	17.1*	*左:平成16年 *右:平成14年	
	ホームヘルプ事業実施市町村割合(%)	38.0	53.2*	43.0	31.4*	*左:平成16年 *右:平成14年	
	ショートステイ事業実施市町村割合(%)	9.9	15.8*	16.5	16.2*	*左:平成16年 *右:平成14年	
	1人当たりの精神衛生費(円)	1733.2	1144.0	866.7	828.0		
	国民医療費	入院(億円)	316.3	204.6	298.3	193.9*	*平成11年
		入院外(億円)	46.9	48.9	61.8	54.3*	*平成11年
その他の指標	自殺者数(対万人)	3.0	2.6*	1.7	1.7*	*左:平成15年 *右:平成7年	
	生活保護医療扶助の入院に依存する割合(%)	53.9	40.7	61.0	48.4		



# 熊本県

人口

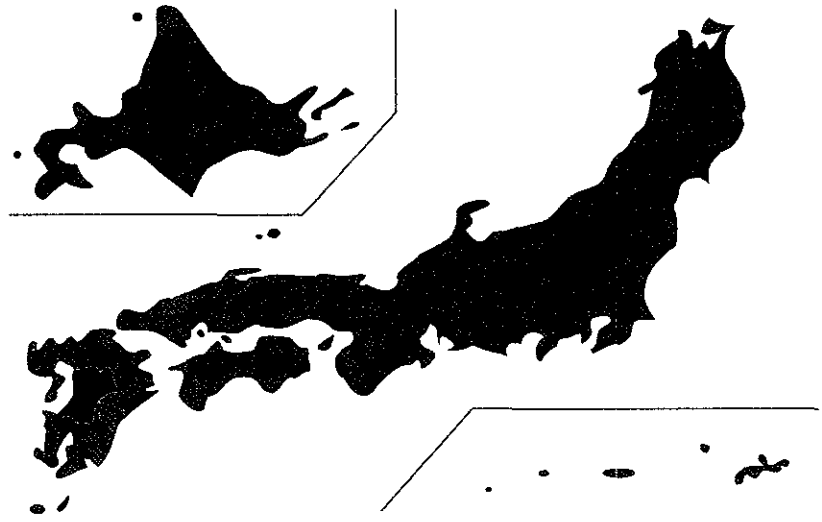
1,855千人

面積

7,404.31km<sup>2</sup>

障害保健福祉圏域数

11



## ●高位指標(1位~3位)

外来指標: 障害者手帳交付数(3位)

入院・在院指標: 非任意入院患者数(3位), 痴呆在院患者数(3位)

社会復帰指標: 福祉工場施設数(3位)

地域・行政関連指標: なし

その他の指標: なし

## ●低位指標(45位~47位)

外来指標: なし

入院・在院指標: なし

社会復帰指標: なし

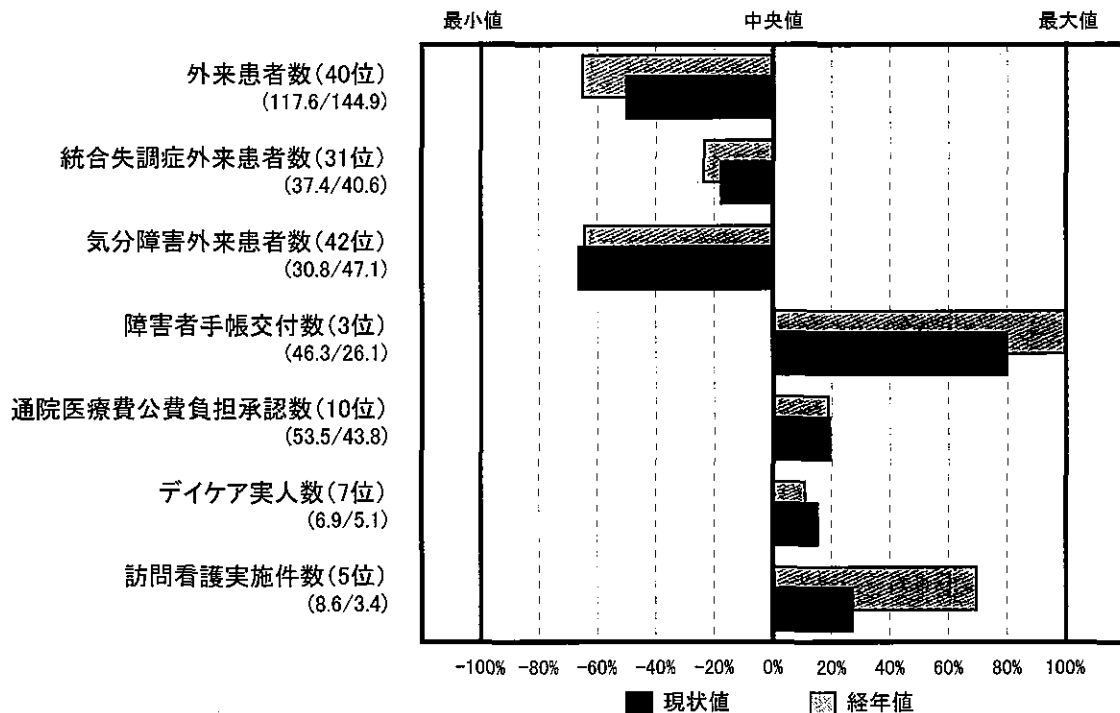
地域・行政関連指標: 精神保健被訪問指導延べ人数(47位)

その他の指標: なし

## 1 外来指標

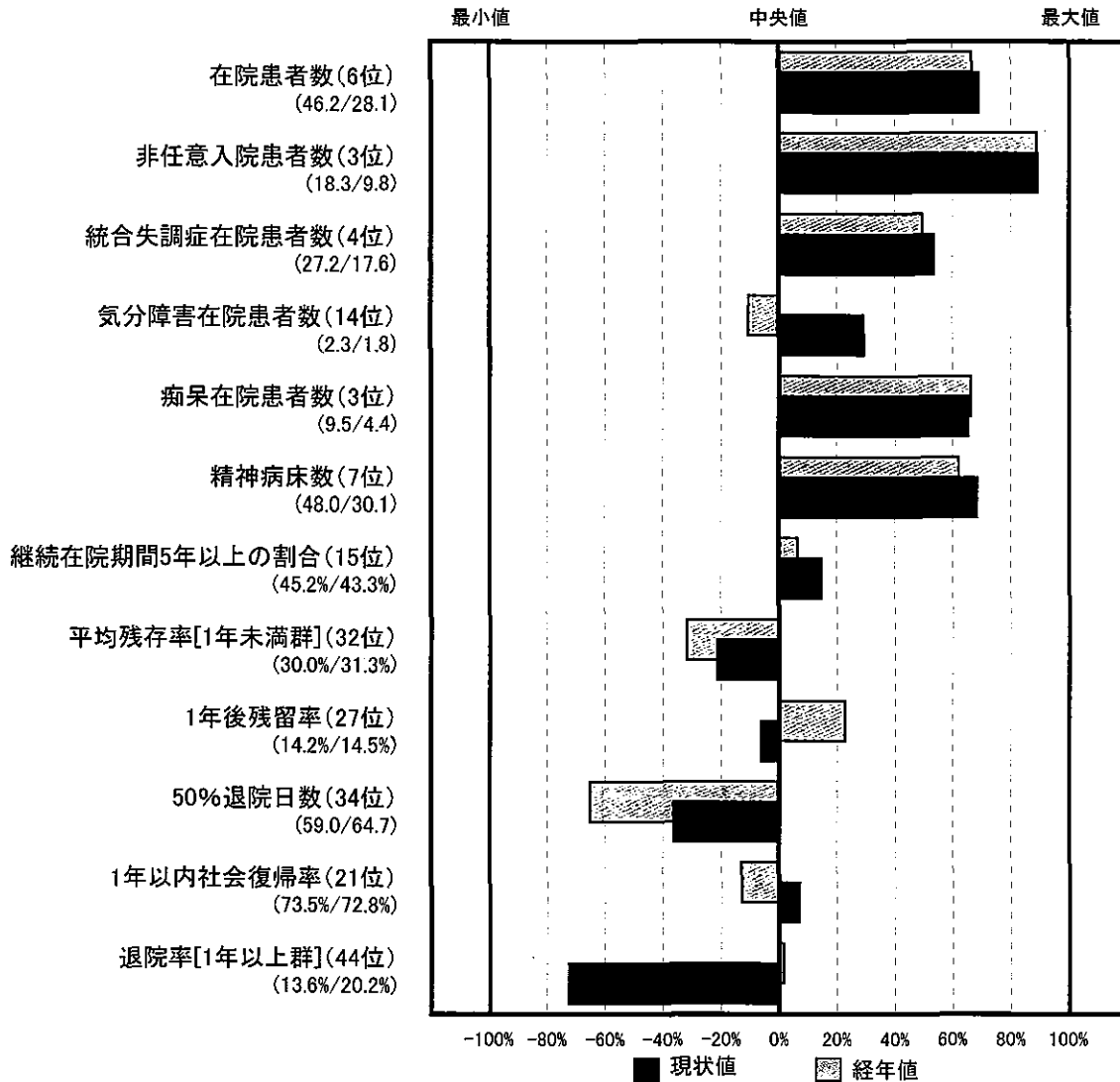


(熊本県現状値/都道府県中央値)



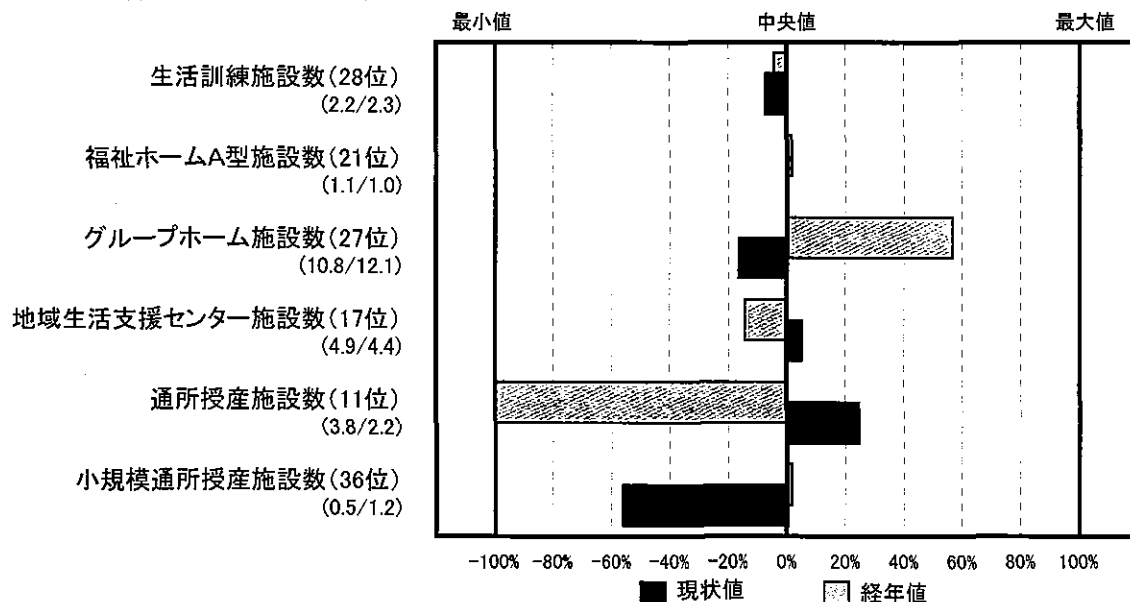
## 2 入院・在院指標

(熊本県現状値/都道府県中央値)



## 3 社会復帰指標

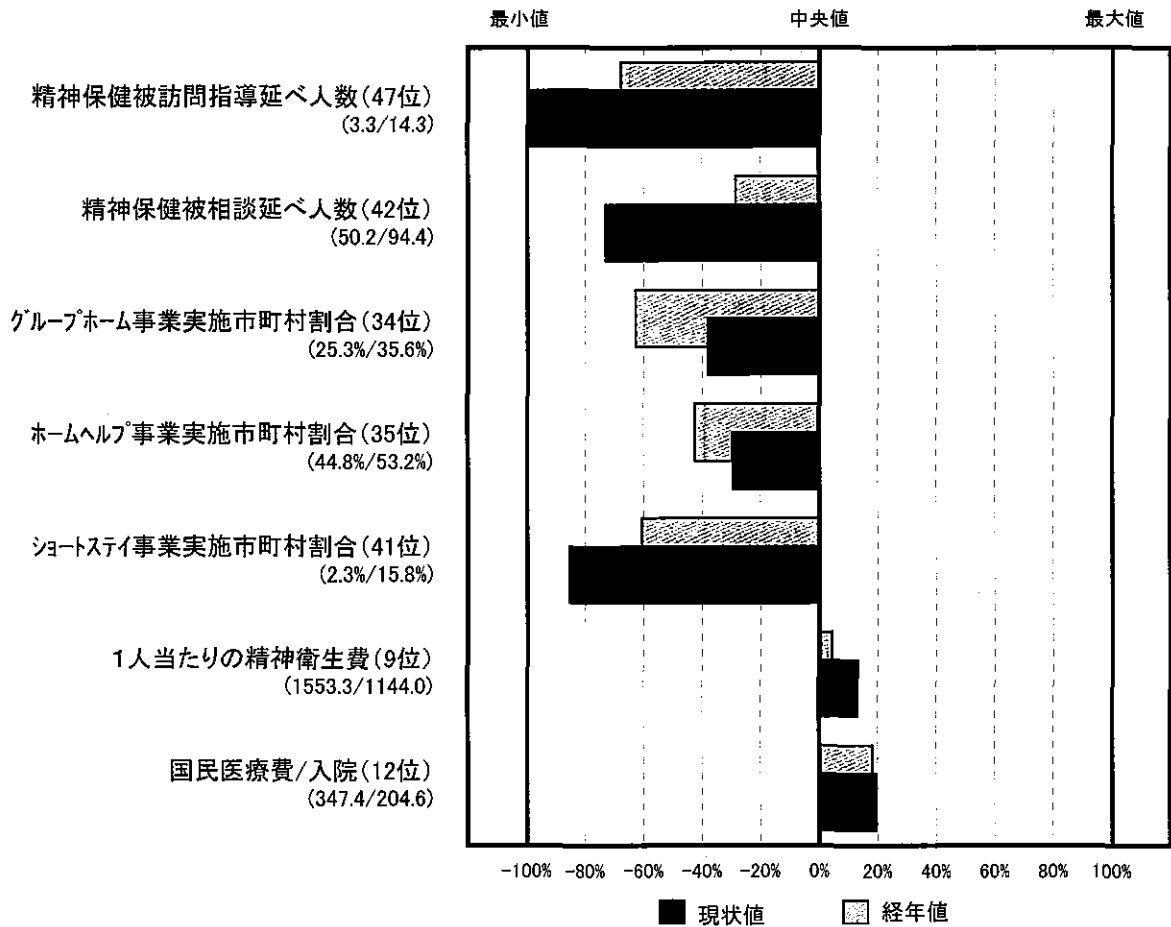
(熊本県現状値/都道府県中央値)



## 4 地域・行政関連指標



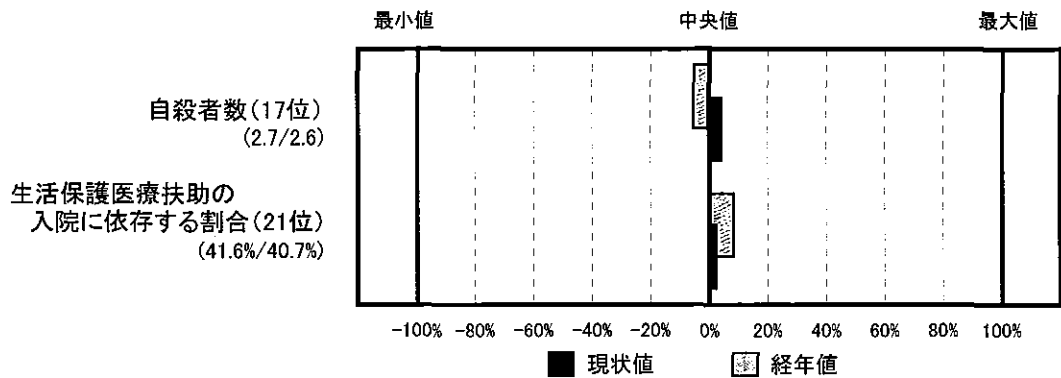
(熊本県現状値/都道府県中央値)



## 5 その他の指標



(熊本県現状値/都道府県中央値)



# 6 精神保健医療福祉の現状



指標名	項目	現状値 (原則平成14年)		経年値 (原則平成10年)			
		熊本県	都道府県 中央値	熊本県	都道府県 中央値		
外来指標	外来患者数(対万人)	117.6	144.9	87.6	113.9*	*平成8年	
	統合失調症外来患者数(対万人)	37.4	40.6	33.5	39.1*	*平成8年	
	気分[感情]障害(躁うつ病を含む)外来患者数(対万人)	30.8	47.1	18.5	29.1*	*平成8年	
	精神障害者保健福祉手帳交付数(対万人)	46.3	26.1*	24.1	10.5	*平成15年	
	精神障害者通院医療費公費負担承認数(対万人)	53.5	43.8*	26.5	20.8	*平成15年	
	デイケア実人数(対万人)	6.9	5.1	4.7	3.3*	*平成11年	
	訪問看護実施件数(対万人)	8.6	3.4	7.9	3.0*	*平成11年	
入院・在院指標	在院患者数(対万人)	46.2	28.1	46.3	28.8		
	非任意入院患者数(対万人)	18.3	9.8	17.3	8.5		
	統合失調症在院患者数(対万人)	27.2	17.6	27.9	18.7		
	気分障害在院患者数(対万人)	2.3	1.8	1.6	1.7		
	痴呆在院患者数(対万人)	9.5	4.4	8.7	3.7		
	精神病床数(対万人)	48.0	30.1	46.7	29.9		
	継続在院期間5年以上の割合(%)	45.2	43.3	47.8	46.9		
	平均残存率[1年未満群](%)	30.0	31.3	28.9	31.8*	*平成12年	
	1年後残留率(%)	14.2	14.5	19.0	17.1		
	50%退院日数(日)	59.0	64.7	53.9	69.6*	*平成11年	
	1年以内の社会復帰率(%)	73.5	72.8	71.0	72.3		
退院率[1年以上群](%)	13.6	20.2	21.3	21.0*	*平成12年		
社会復帰指標	生活訓練施設数(対100万人)	2.2	2.3*	1.1	1.1	*平成16年	
	福祉ホームA型施設数(対100万人)	1.1	1.0*	1.1	1.0*	*左:平成16年 *右:平成14年	
	福祉ホームB型施設数(対100万人)	1.1	0.8*	1.1	0.1*	*左:平成16年 *右:平成14年	
	グループホーム施設数(対100万人)	10.8	12.1*	7.5	8.5*	*左:平成16年 *右:平成14年	
	ショートステイ施設数(対100万人)	0.0	0.9*	0.0	1.1*	*左:平成15年 *右:平成14年	
	地域生活支援センター施設数(対100万人)	4.9	4.4*	2.2	2.0*	*左:平成16年 *右:平成13年	
	通所授産施設数(対100万人)	3.8	2.2*	2.7	0.8	*平成16年	
	入所授産施設数(対100万人)	0.0	0.0*	0.0	0.0	*平成16年	
	小規模通所授産施設数(対100万人)	0.5	1.2*	0.5	0.0*	*左:平成16年 *右:平成14年	
	福祉工場施設数(対100万人)	1.1	0.0*	0.5	0.0	*平成16年	
	社会適応訓練利用対象者数(対100万人)	46.8	21.9	-	-		
地域・行政 関連指標	精神保健被訪問指導延べ人数(対万人)	3.3	14.3	8.6	17.5		
	精神保健被相談延べ人数(対万人)	50.2	94.4	74.3	89.9		
	グループホーム事業実施市町村割合(%)	25.3	35.6*	6.4	17.1*	*左:平成16年 *右:平成14年	
	ホームヘルプ事業実施市町村割合(%)	44.8	53.2*	18.1	31.4*	*左:平成16年 *右:平成14年	
	ショートステイ事業実施市町村割合(%)	2.3	15.8*	6.4	16.2*	*左:平成16年 *右:平成14年	
	1人当たりの精神衛生費(円)	1553.3	1144.0	938.9	828.0		
	国民医療費	入院(億円)	347.4	204.6	320.3	193.9*	*平成11年
		入院外(億円)	46.8	48.9	63.7	54.3*	*平成11年
その他の指標	自殺者数(対万人)	2.7	2.6*	1.7	1.7*	*左:平成15年 *右:平成7年	
	生活保護医療扶助の入院に依存する割合(%)	41.6	40.7	51.7	48.4		

# 大分県

人口

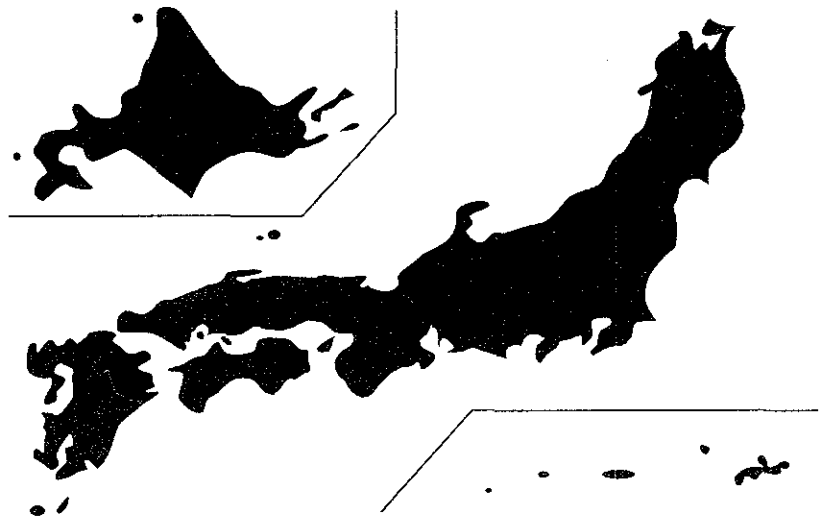
1,218千人

面積

6,338.82km<sup>2</sup>

障害保健福祉圏域数

10



## ●高位指標(1位~3位)

外来指標:なし

入院・在院指標:1年後残留率(3位),退院率[1年以上群](3位)

社会復帰指標:なし

地域・行政関連指標:精神保健被相談延べ人数(3位)

その他の指標:生活保護医療扶助の入院に依存する割合(2位)

## ●低位指標(45位~47位)

外来指標:外来患者数(46位)

入院・在院指標:1年以内社会復帰率(45位)

社会復帰指標:なし

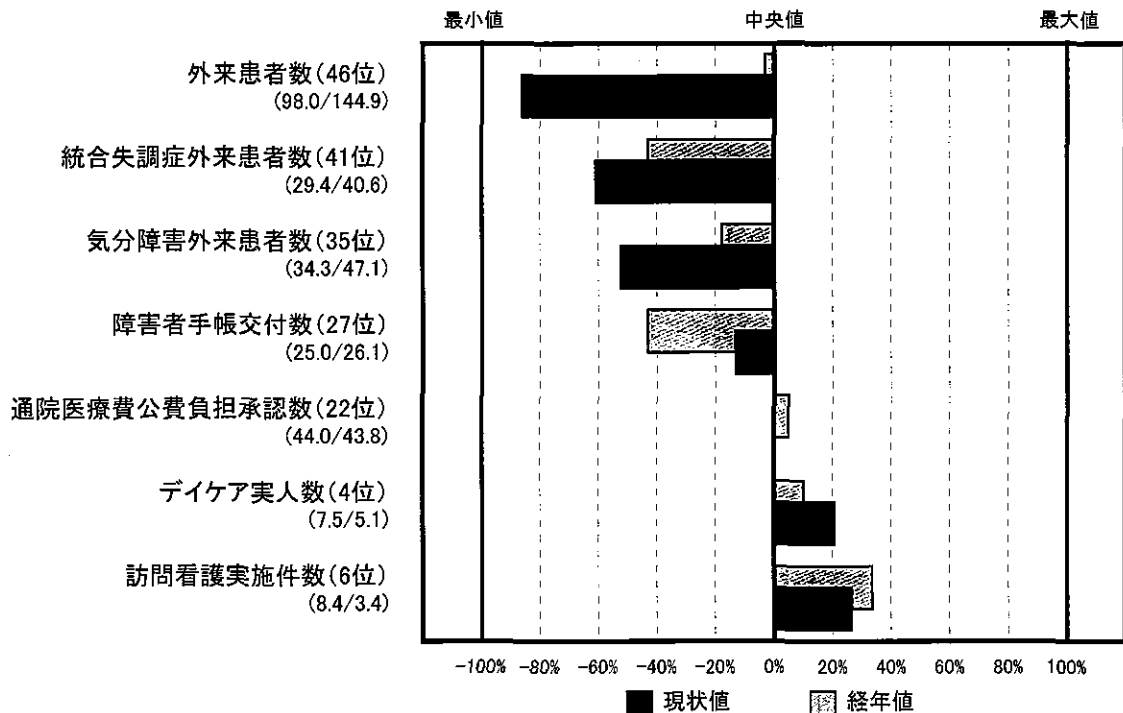
地域・行政関連指標:なし

その他の指標:なし

## 1 外来指標

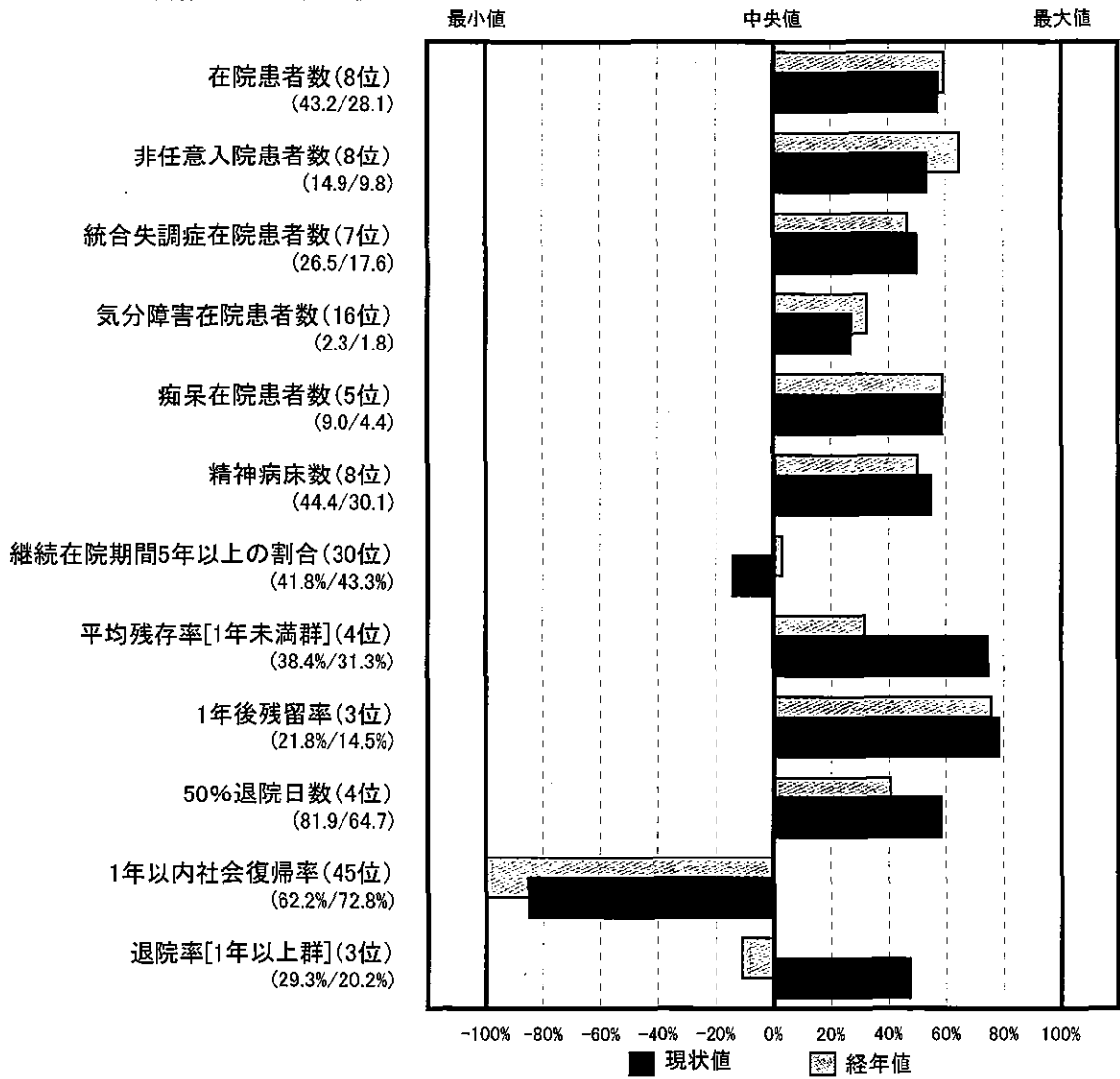


(大分県現状値/都道府県中央値)



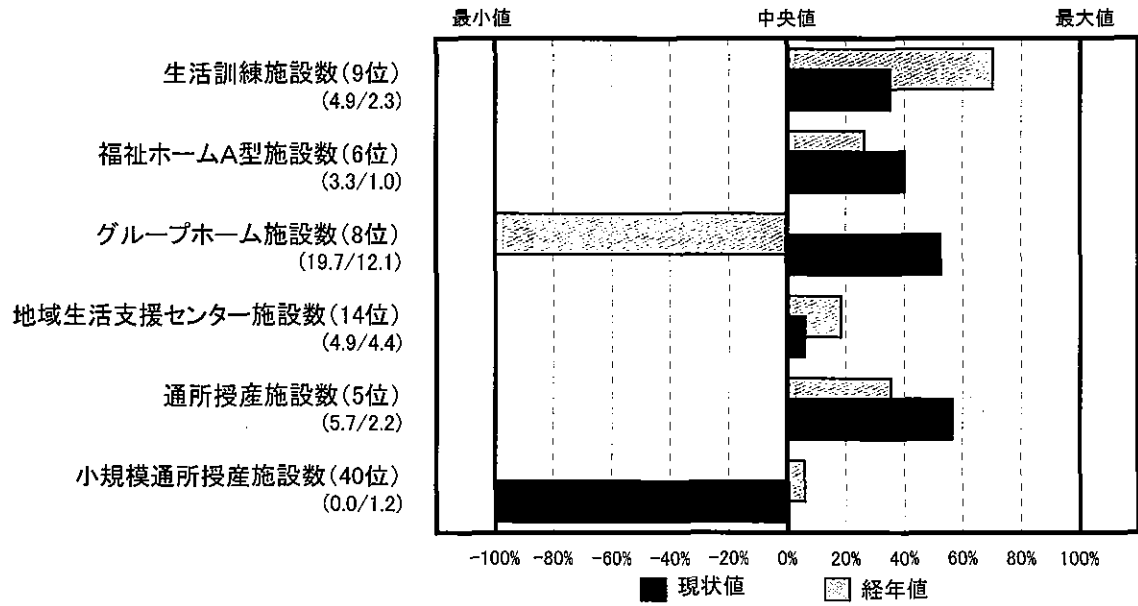
## 2 入院・在院指標

(大分県現状値/都道府県中央値)



## 3 社会復帰指標

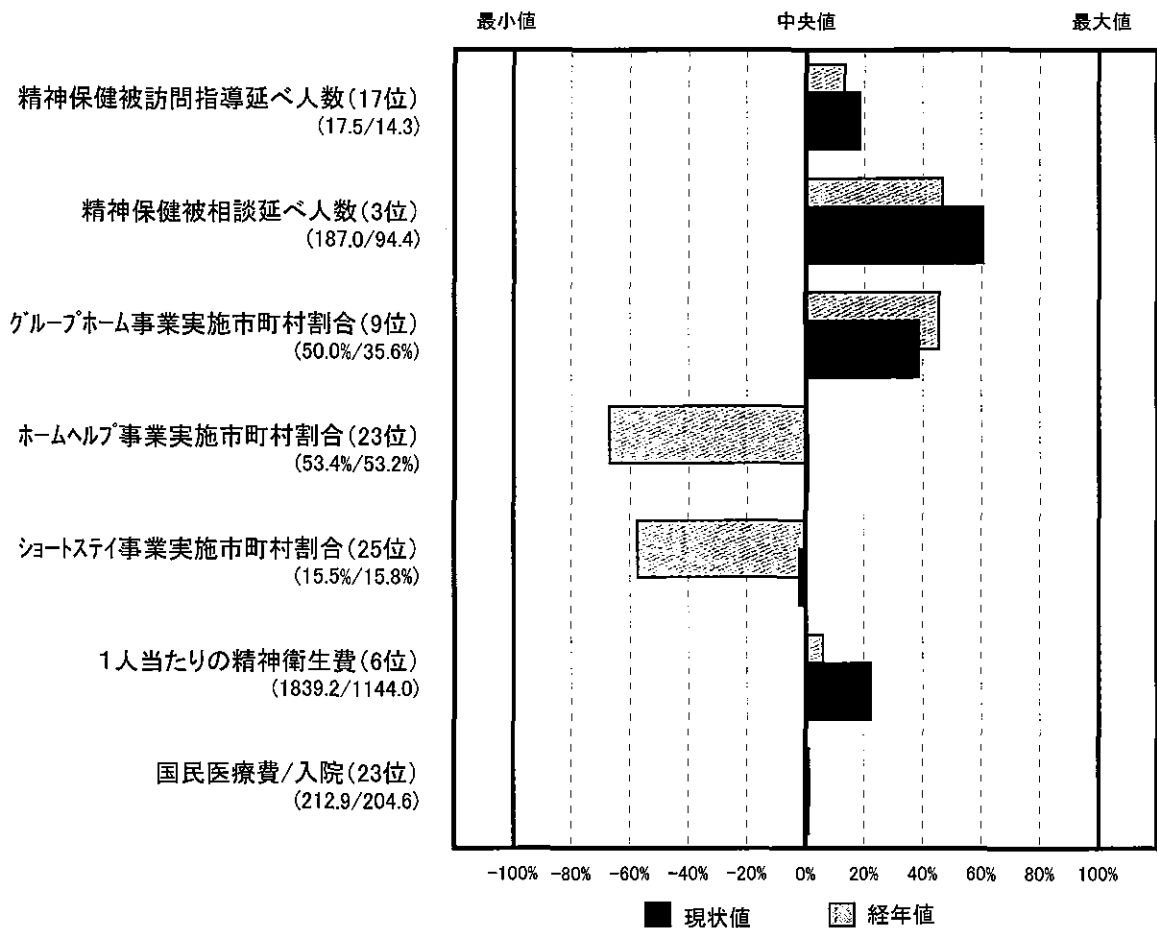
(大分県現状値/都道府県中央値)



## 4 地域・行政関連指標



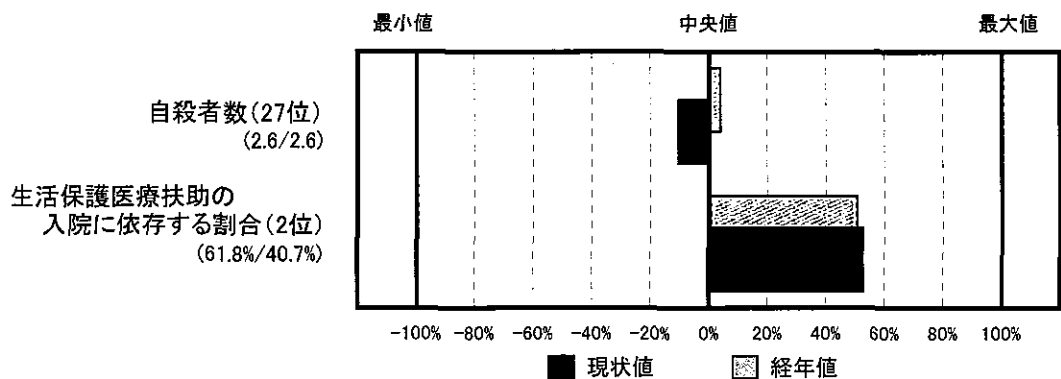
(大分県現状値/都道府県中央値)



## 5 その他の指標



(大分県現状値/都道府県中央値)



# 6 精神保健医療福祉の現状



指標名	項目	現状値 (原則平成14年)		経年値 (原則平成10年)		
		大分県	都道府県 中央値	大分県	都道府県 中央値	
外来指標	外来患者数(対万人)	98.0	144.9	112.6	113.9*	*平成8年
	統合失調症外来患者数(対万人)	29.4	40.6	29.0	39.1*	*平成8年
	気分[感情]障害(躁うつ病を含む)外来患者数(対万人)	34.3	47.1	26.2	29.1*	*平成8年
	精神障害者保健福祉手帳交付数(対万人)	25.0	26.1*	8.6	10.5	*平成15年
	精神障害者通院医療費公費負担承認数(対万人)	44.0	43.8*	22.3	20.8	*平成15年
	デイケア実入数(対万人)	7.5	5.1	4.6	3.3*	*平成11年
	訪問看護実施件数(対万人)	8.4	3.4	5.4	3.0*	*平成11年
入院・在院指標	在院患者数(対万人)	43.2	28.1	44.4	28.8	
	非任意入院患者数(対万人)	14.9	9.8	14.9	8.5	
	統合失調症在院患者数(対万人)	26.5	17.6	27.4	18.7	
	気分障害在院患者数(対万人)	2.3	1.8	2.2	1.7	
	痴呆在院患者数(対万人)	9.0	4.4	8.2	3.7	
	精神病床数(対万人)	44.4	30.1	43.5	29.9	
	継続在院期間5年以上の割合(%)	41.8	43.3	47.4	46.9	
	平均残存率[1年未満群](%)	38.4	31.3	34.6	31.8*	*平成12年
	1年後残留率(%)	21.8	14.5	23.4	17.1	
	50%退院日数(日)	81.9	64.7	81.1	69.6*	*平成11年
	1年以内の社会復帰率(%)	62.2	72.8	62.3	72.3	
退院率[1年以上群](%)	29.3	20.2	19.9	21.0*	*平成12年	
社会復帰指標	生活訓練施設数(対100万人)	4.9	2.3*	3.3	1.1	*平成16年
	福祉ホームA型施設数(対100万人)	3.3	1.0*	2.5	1.0*	*左:平成16年 *右:平成14年
	福祉ホームB型施設数(対100万人)	0.8	0.8*	0.0	0.1*	*左:平成16年 *右:平成14年
	グループホーム施設数(対100万人)	19.7	12.1*	10.7	8.5*	*左:平成16年 *右:平成14年
	ショートステイ施設数(対100万人)	1.6	0.9*	2.5	1.1*	*左:平成15年 *右:平成14年
	地域生活支援センター施設数(対100万人)	4.9	4.4*	2.5	2.0*	*左:平成16年 *右:平成13年
	通所授産施設数(対100万人)	5.7	2.2*	1.6	0.8	*平成16年
	入所授産施設数(対100万人)	0.8	0.0*	0.0	0.0	*平成16年
	小規模通所授産施設数(対100万人)	0.0	1.2*	0.0	0.0*	*左:平成16年 *右:平成14年
	福祉工場施設数(対100万人)	0.8	0.0*	0.0	0.0	*平成16年
社会適応訓練利用対象者数(対100万人)	21.3	21.9	-	-		
地域・行政 関連指標	精神保健被訪問指導延べ人数(対万人)	17.5	14.3	20.7	17.5	
	精神保健被相談延べ人数(対万人)	187.0	94.4	152.3	89.9	
	グループホーム事業実施市町村割合(%)	50.0	35.6*	50.0	17.1*	*左:平成16年 *右:平成14年
	ホームヘルプ事業実施市町村割合(%)	53.4	53.2*	10.3	31.4*	*左:平成16年 *右:平成14年
	ショートステイ事業実施市町村割合(%)	15.5	15.8*	6.9	16.2*	*左:平成16年 *右:平成14年
	1人当たりの精神衛生費(円)	1839.2	1144.0	982.1	828.0	
	国民医療費					
入院(億円)	212.9	204.6	202.9	193.9*	*平成11年	
入院外(億円)	25.6	48.9	26.7	54.3*	*平成11年	
その他の指標	自殺者数(対万人)	2.6	2.6*	1.7	1.7*	*左:平成15年 *右:平成7年
	生活保護医療扶助の入院に依存する割合(%)	61.8	40.7	68.5	48.4	



# 宮崎県

人口

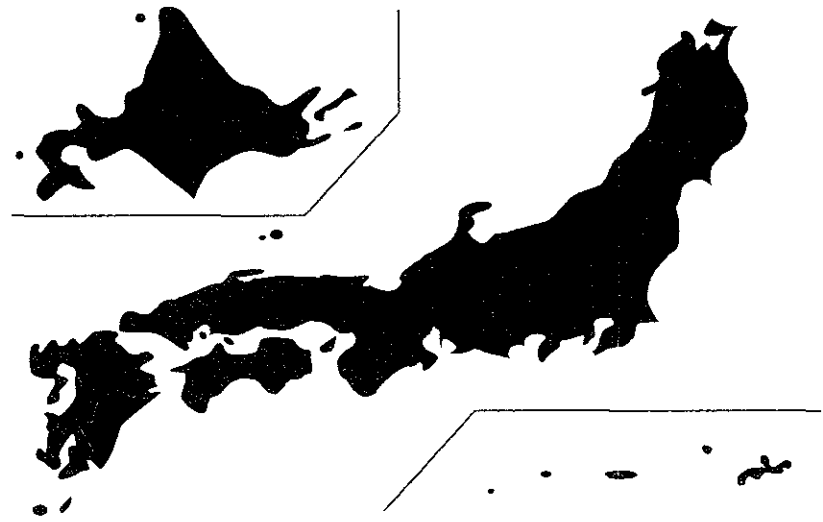
1,164千人

面積

7,734.76km<sup>2</sup>

障害保健福祉圏域数

7



## ●高位指標(1位~3位)

外来指標:なし

入院・在院指標:在院患者数(3位),痴呆在院患者数(1位),精神病床数(3位)

社会復帰指標:なし

地域・行政関連指標:なし

その他の指標:なし

## ●低位指標(45位~47位)

外来指標:外来患者数(45位),気分障害外来患者数(47位)

入院・在院指標:退院率[1年以上群](47位)

社会復帰指標:なし

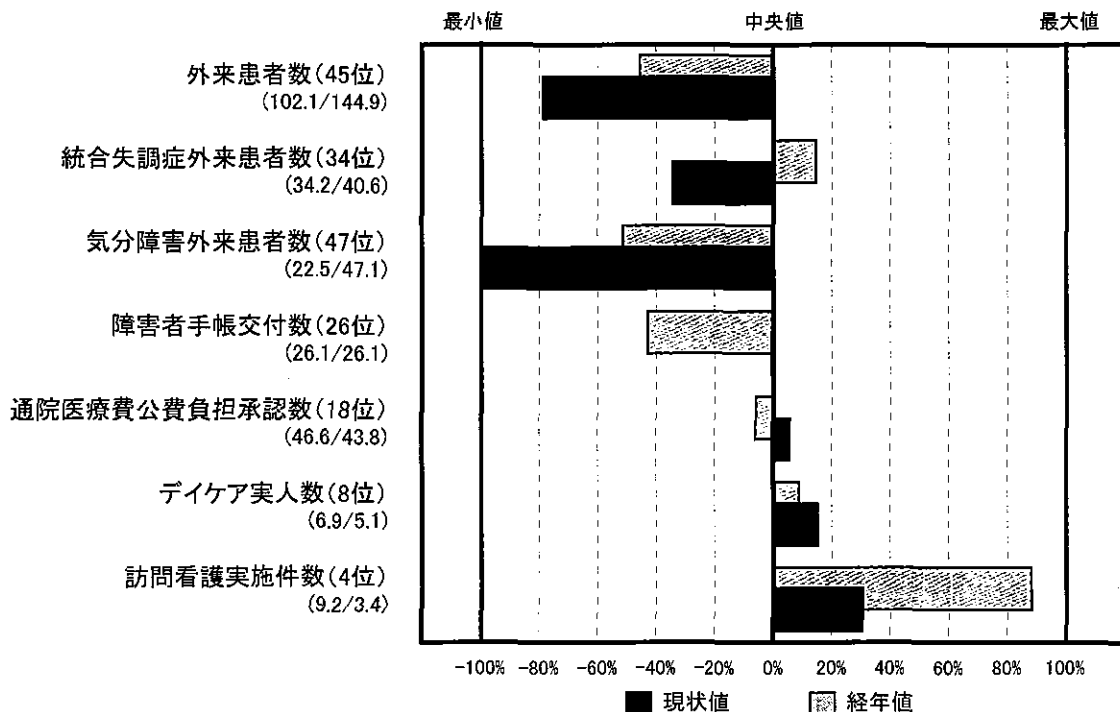
地域・行政関連指標:なし

その他の指標:なし

## 1 外来指標



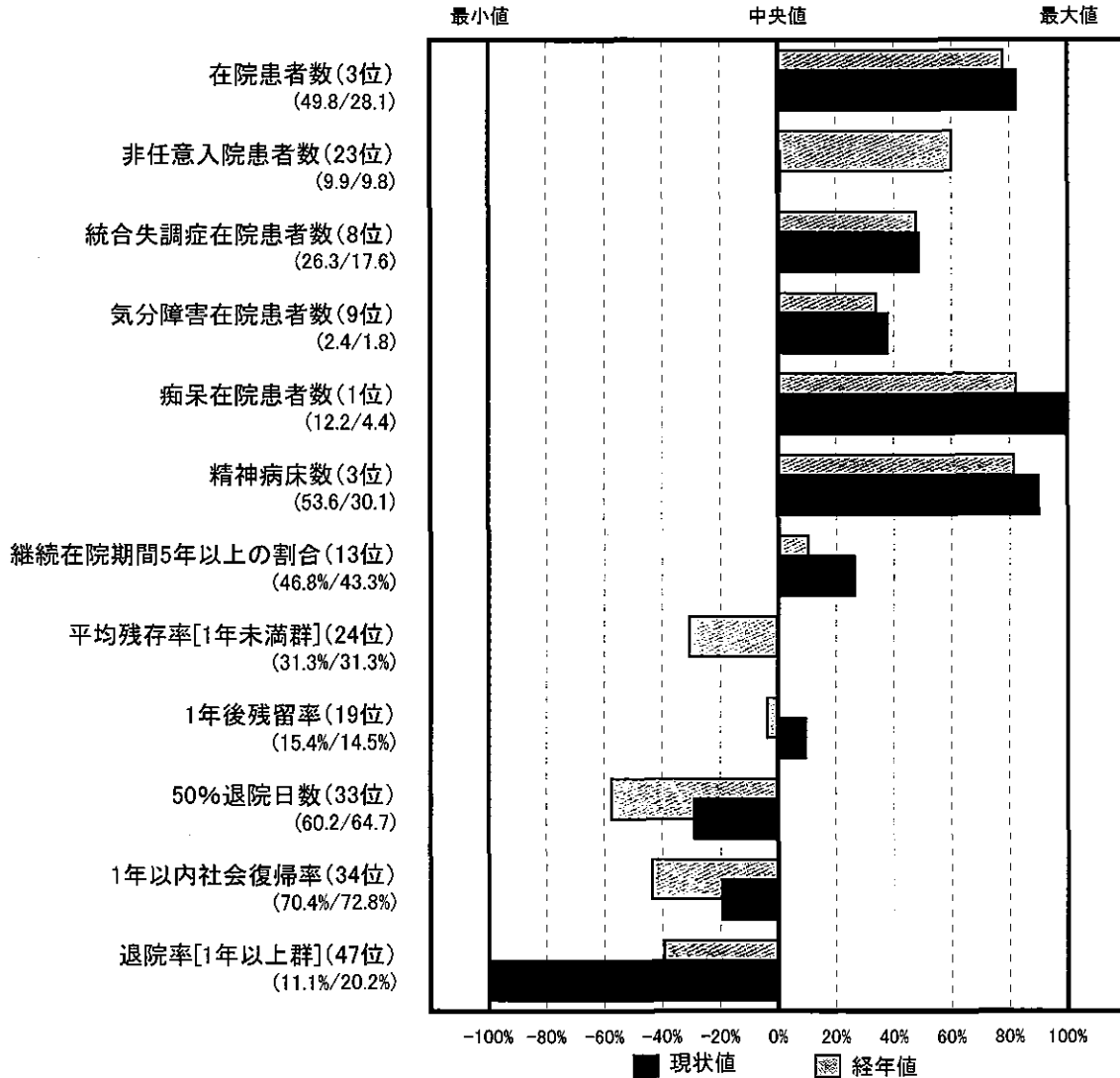
(宮崎県現状値/都道府県中央値)



## 2 入院・在院指標



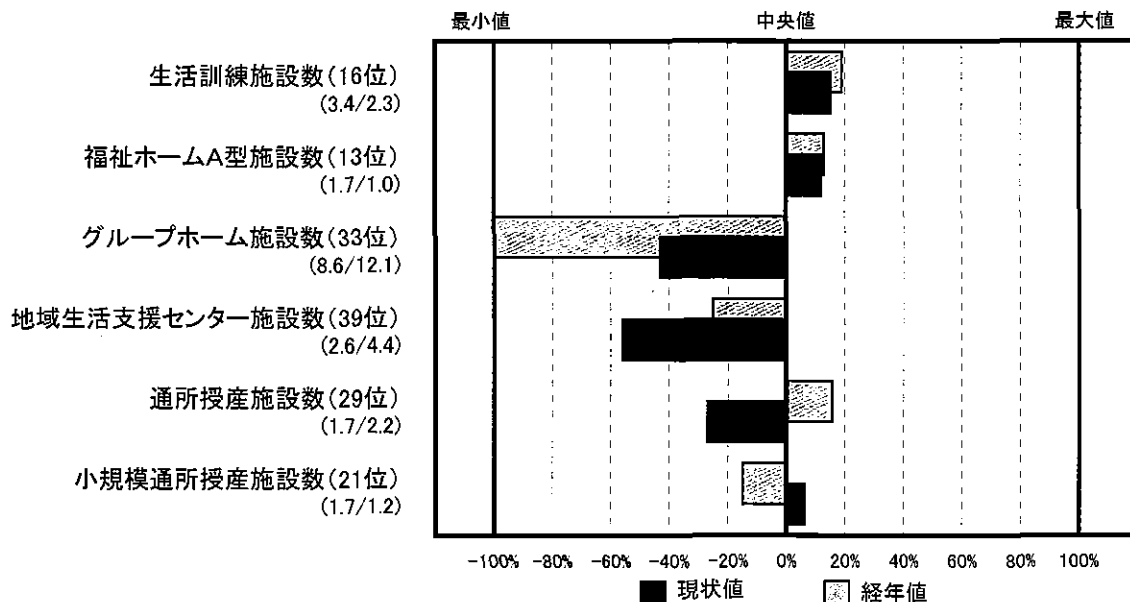
(宮崎県現状値/都道府県中央値)



## 3 社会復帰指標



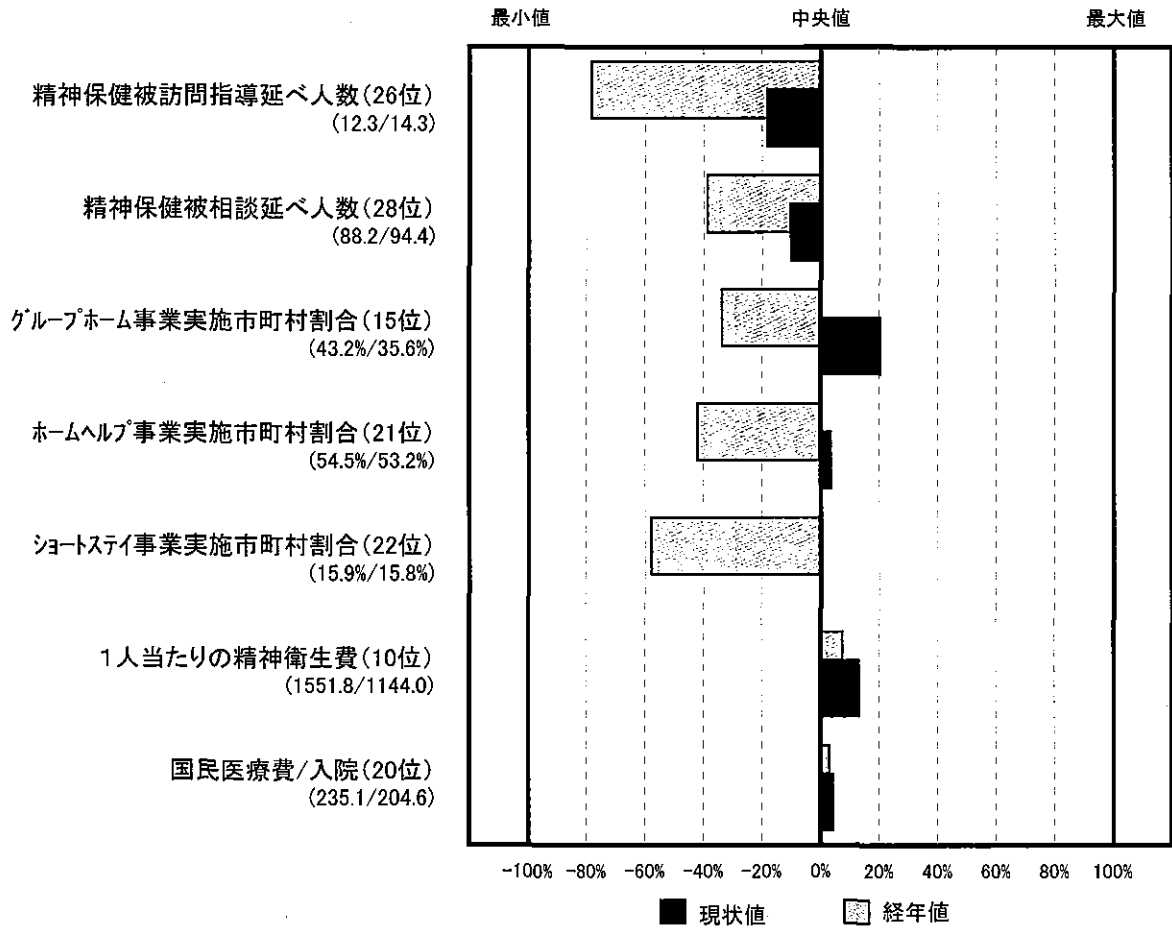
(宮崎県現状値/都道府県中央値)



## 4 地域・行政関連指標



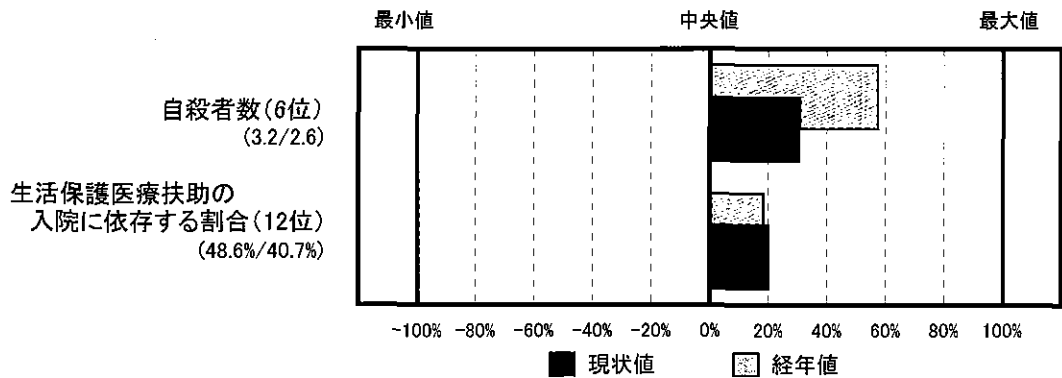
(宮崎県現状値/都道府県中央値)



## 5 その他の指標



(宮崎県現状値/都道府県中央値)



# 6 精神保健医療福祉の現状



指標名	項目	現状値 (原則平成14年)		経年値 (原則平成10年)		
		宮崎県	都道府県 中央値	宮崎県	都道府県 中央値	
外来指標	外来患者数(対万人)	102.1	144.9	95.5	113.9*	*平成8年
	統合失調症外来患者数(対万人)	34.2	40.6	46.4	39.1*	*平成8年
	気分[感情]障害(躁うつ病を含む)外来患者数(対万人)	22.5	47.1	20.6	29.1*	*平成8年
	精神障害者保健福祉手帳交付数(対万人)	26.1	26.1*	8.6	10.5	*平成15年
	精神障害者通院医療費公費負担承認数(対万人)	46.6	43.8*	20.2	20.8	*平成15年
	デイケア実人数(対万人)	6.9	5.1	4.4	3.3*	*平成11年
	訪問看護実施件数(対万人)	9.2	3.4	9.2	3.0*	*平成11年
入院・在院指標	在院患者数(対万人)	49.8	28.1	49.3	28.8	
	非任意入院患者数(対万人)	9.9	9.8	14.4	8.5	
	統合失調症在院患者数(対万人)	26.3	17.6	27.6	18.7	
	気分障害在院患者数(対万人)	2.4	1.8	2.2	1.7	
	痴呆在院患者数(対万人)	12.2	4.4	10.0	3.7	
	精神病床数(対万人)	53.6	30.1	52.0	29.9	
	継続在院期間5年以上の割合(%)	46.8	43.3	48.4	46.9	
	平均残存率[1年未満群](%)	31.3	31.3	29.0	31.8*	*平成12年
	1年後残留率(%)	15.4	14.5	16.8	17.1	
	50%退院日数(日)	60.2	64.7	55.8	69.6*	*平成11年
	1年以内の社会復帰率(%)	70.4	72.8	67.9	72.3	
	退院率[1年以上群](%)	11.1	20.2	17.1	21.0*	*平成12年
社会復帰指標	生活訓練施設数(対100万人)	3.4	2.3*	1.7	1.1	*平成16年
	福祉ホームA型施設数(対100万人)	1.7	1.0*	1.7	1.0*	*左:平成16年 *右:平成14年
	福祉ホームB型施設数(対100万人)	0.0	0.8*	0.0	0.1*	*左:平成16年 *右:平成14年
	グループホーム施設数(対100万人)	8.6	12.1*	6.9	8.5*	*左:平成16年 *右:平成14年
	ショートステイ施設数(対100万人)	1.7	0.9*	1.7	1.1*	*左:平成15年 *右:平成14年
	地域生活支援センター施設数(対100万人)	2.6	4.4*	1.7	2.0*	*左:平成16年 *右:平成13年
	通所授産施設数(対100万人)	1.7	2.2*	0.9	0.8	*平成16年
	入所授産施設数(対100万人)	0.9	0.0*	0.9	0.0	*平成16年
	小規模通所授産施設数(対100万人)	1.7	1.2*	0.0	0.0*	*左:平成16年 *右:平成14年
	福祉工場施設数(対100万人)	0.0	0.0*	0.0	0.0	*平成16年
	社会適応訓練利用対象者数(対100万人)	49.7	21.9	-	-	
地域・行政 関連指標	精神保健被訪問指導延べ人数(対万人)	12.3	14.3	7.3	17.5	
	精神保健被相談延べ人数(対万人)	88.2	94.4	68.7	89.9	
	グループホーム事業実施市町村割合(%)	43.2	35.6*	11.4	17.1*	*左:平成16年 *右:平成14年
	ホームヘルプ事業実施市町村割合(%)	54.5	53.2*	18.2	31.4*	*左:平成16年 *右:平成14年
	ショートステイ事業実施市町村割合(%)	15.9	15.8*	6.8	16.2*	*左:平成16年 *右:平成14年
	1人当たりの精神衛生費(円)	1551.8	1144.0	1024.7	828.0	
	国民医療費	入院(億円)	235.1	204.6	215.8	193.9*
入院外(億円)		25.5	48.9	30.2	54.3*	*平成11年
その他の指標	自殺者数(対万人)	3.2	2.6*	2.5	1.7*	*左:平成15年 *右:平成7年
	生活保護医療扶助の入院に依存する割合(%)	48.6	40.7	55.7	48.4	