

京都府

人口

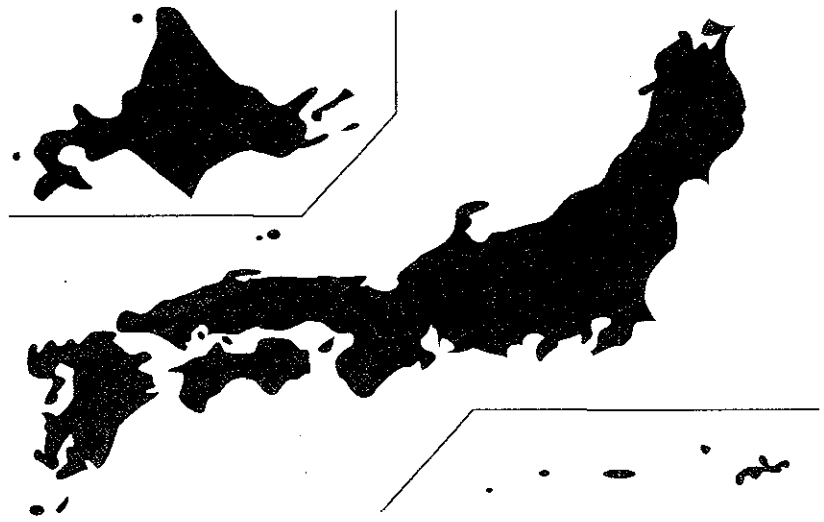
2,641千人

面積

4,612.97km²

障害保健福祉圏域数

6



●高位指標(1位~3位)

外来指標:なし

入院・在院指標:なし

社会復帰指標:なし

地域・行政関連指標:なし

その他の指標:なし

●低位指標(45位~47位)

外来指標:なし

入院・在院指標:なし

社会復帰指標:生活訓練施設数(47位)

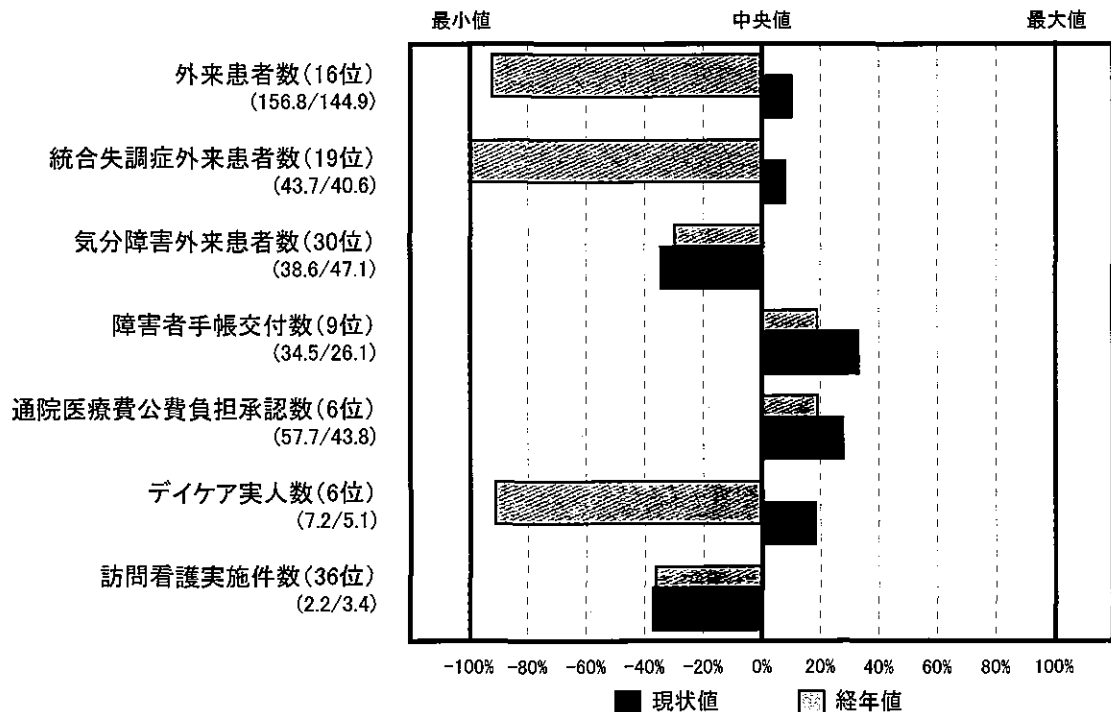
地域・行政関連指標:1人当たりの精神衛生費(45位)

その他の指標:生活保護医療扶助の入院に依存する割合(45位)

1 外来指標

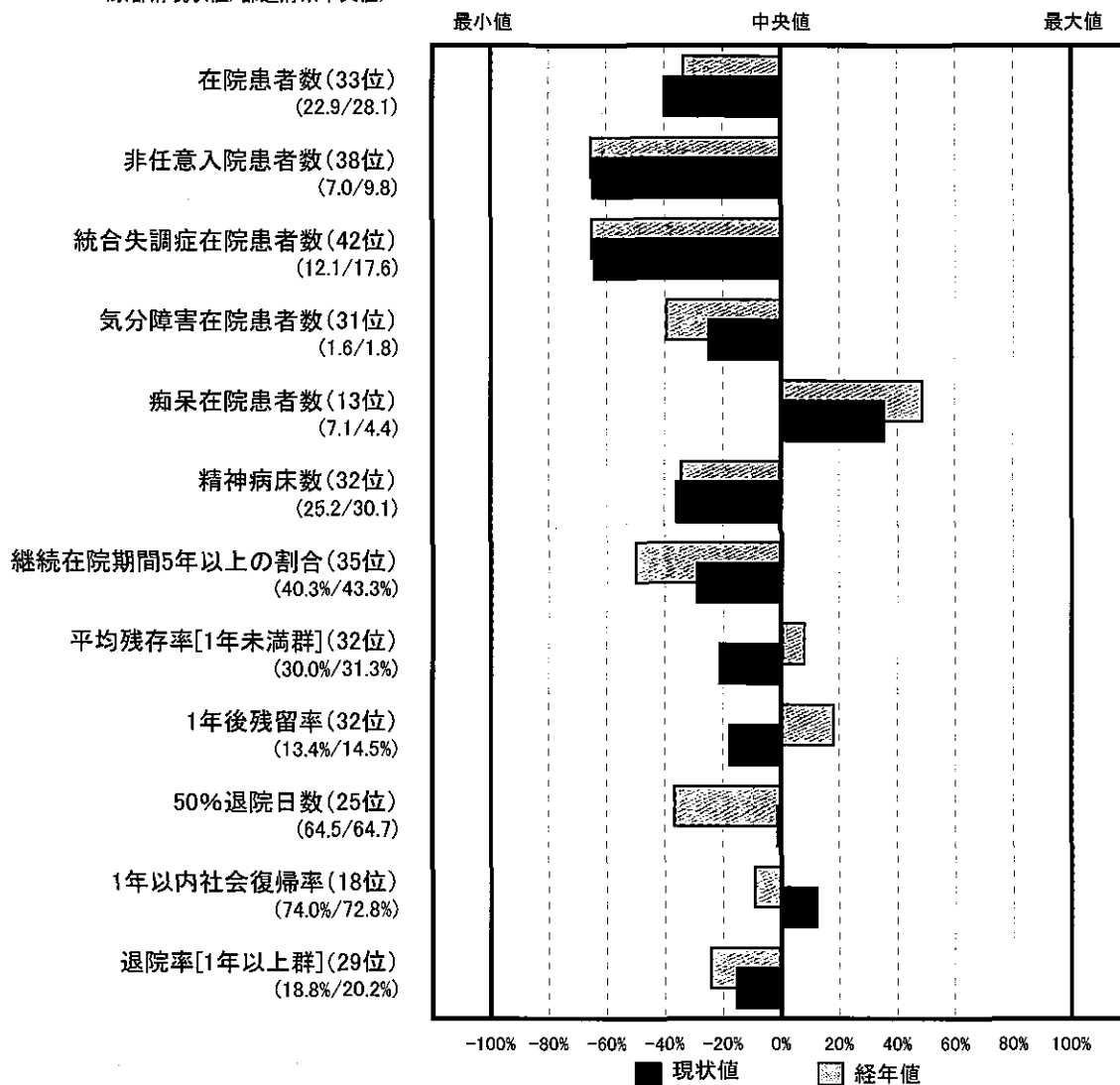


(京都府現状値/都道府県中央値)



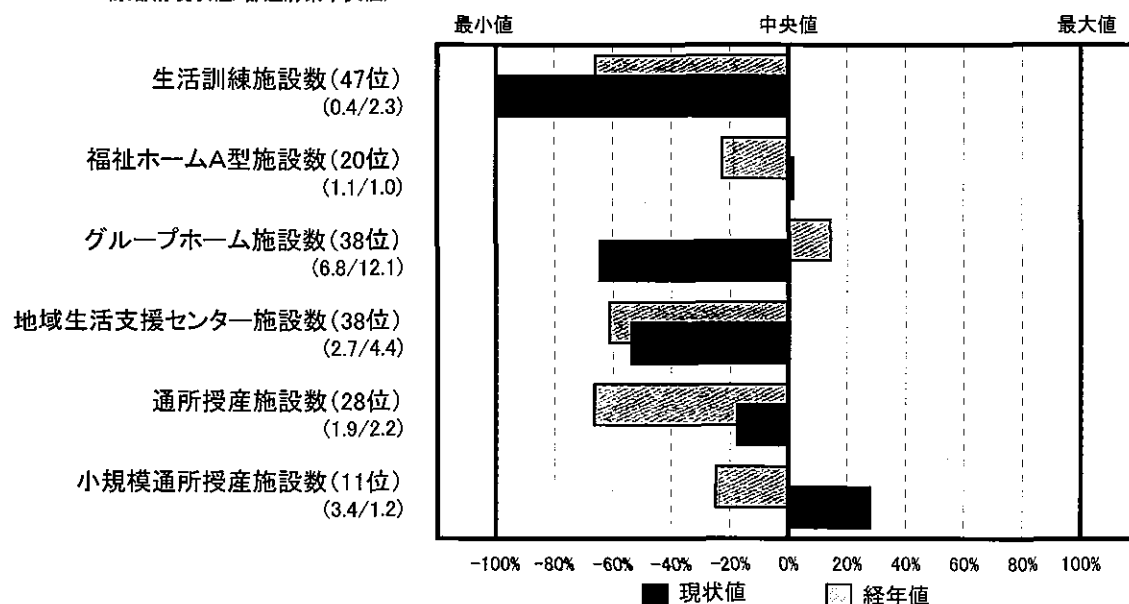
2 入院・在院指標

(京都府現状値/都道府県中央値)



3 社会復帰指標

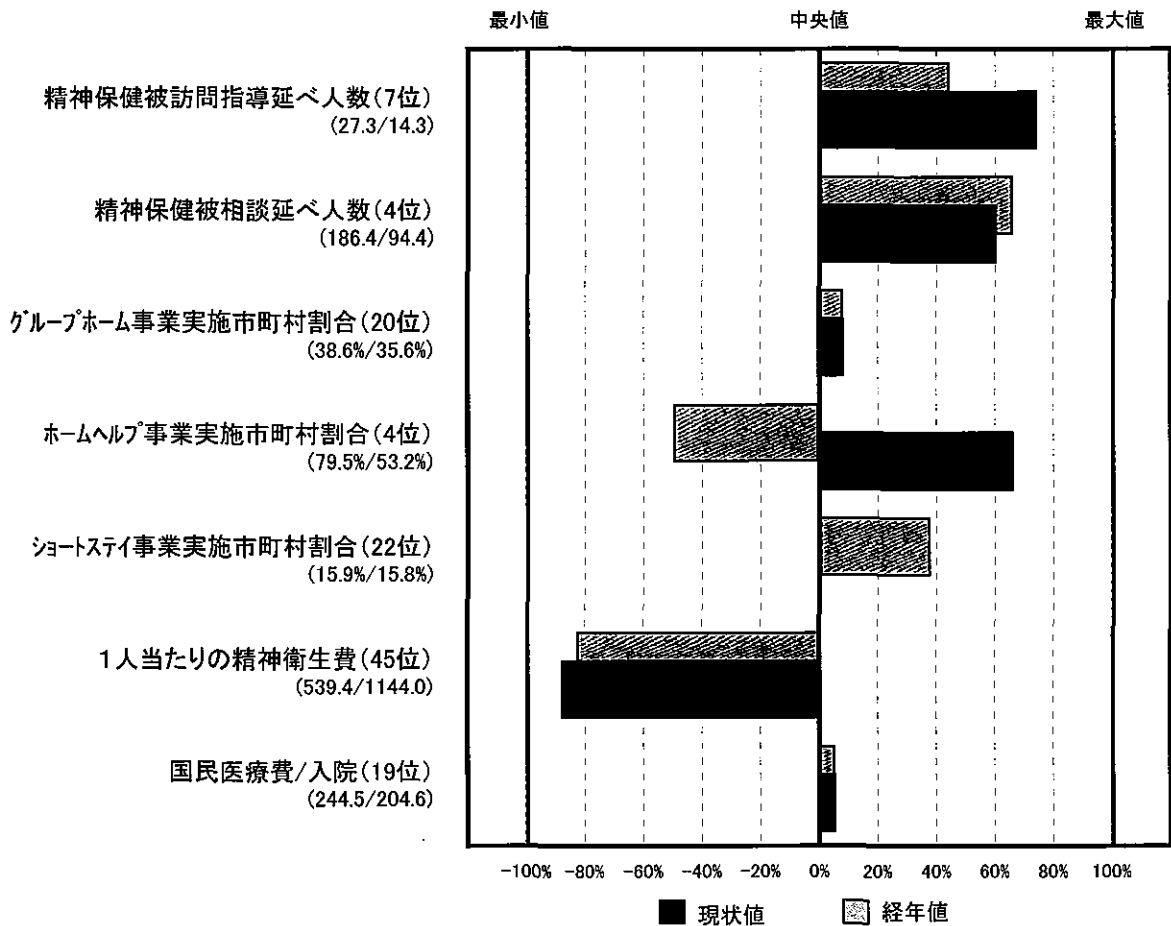
(京都府現状値/都道府県中央値)



4 地域・行政関連指標



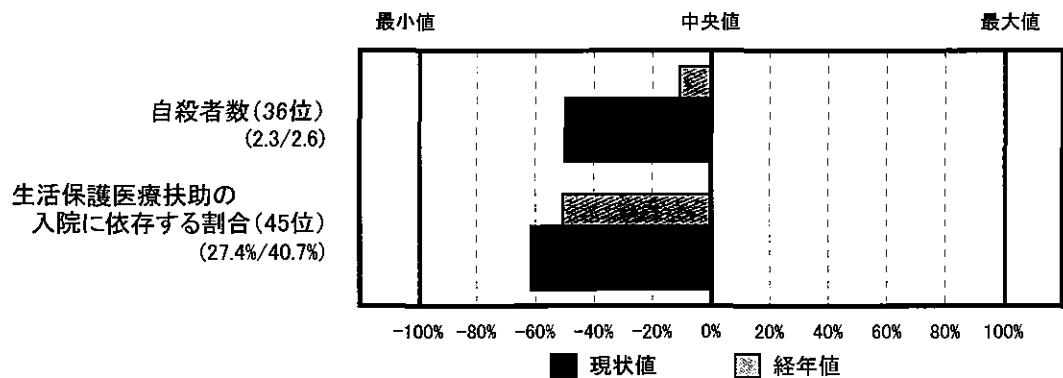
(京都府現状値/都道府県中央値)



5 その他の指標



(京都府現状値/都道府県中央値)



6 精神保健医療福祉の現状



指標名	項目	現状値 (原則平成14年)		経年値 (原則平成10年)		
		京都府	都道府県 中央値	京都府	都道府県 中央値	
外来指標	外来患者数(対万人)	156.8	144.9	76.7	113.9*	*平成8年
	統合失調症外来患者数(対万人)	43.7	40.6	15.6	39.1*	*平成8年
	気分[感情]障害(躁うつ病を含む)外来患者数(対万人)	38.6	47.1	24.2	29.1*	*平成8年
	精神障害者保健福祉手帳交付数(対万人)	34.5	26.1*	13.1	10.5	*平成15年
	精神障害者通院医療費公費負担承認数(対万人)	57.7	43.8*	26.6	20.8	*平成15年
	デイケア実人数(対万人)	7.2	5.1	1.3	3.3*	*平成11年
	訪問看護実施件数(対万人)	2.2	3.4	2.0	3.0*	*平成11年
入院・在院指標	在院患者数(対万人)	22.9	28.1	24.0	28.8	
	非任意入院患者数(対万人)	7.0	9.8	5.6	8.5	
	統合失調症在院患者数(対万人)	12.1	17.6	12.5	18.7	
	気分障害在院患者数(対万人)	1.6	1.8	1.4	1.7	
	痴呆在院患者数(対万人)	7.1	4.4	7.4	3.7	
	精神病床数(対万人)	25.2	30.1	25.1	29.9	
	継続在院期間5年以上の割合(%)	40.3	43.3	39.5	46.9	
	平均残存率[1年未満群](%)	30.0	31.3	32.5	31.8*	*平成12年
	1年後残留率(%)	13.4	14.5	18.6	17.1	
	50%退院日数(日)	64.5	64.7	60.8	69.6*	*平成11年
	1年以内の社会復帰率(%)	74.0	72.8	71.3	72.3	
	退院率[1年以上群](%)	18.8	20.2	18.6	21.0*	*平成12年
社会復帰指標	生活訓練施設数(対100万人)	0.4	2.3*	0.4	1.1	*平成16年
	福祉ホームA型施設数(対100万人)	1.1	1.0*	0.8	1.0*	*左:平成16年 *右:平成14年
	福祉ホームB型施設数(対100万人)	0.4	0.8*	0.4	0.1*	*左:平成16年 *右:平成14年
	グループホーム施設数(対100万人)	6.8	12.1*	4.5	8.5*	*左:平成16年 *右:平成14年
	ショートステイ施設数(対100万人)	1.1	0.9*	0.4	1.1*	*左:平成15年 *右:平成14年
	地域生活支援センター施設数(対100万人)	2.7	4.4*	1.5	2.0*	*左:平成16年 *右:平成13年
	通所授産施設数(対100万人)	1.9	2.2*	0.8	0.8	*平成16年
	入所授産施設数(対100万人)	0.0	0.0*	0.0	0.0	*平成16年
	小規模通所授産施設数(対100万人)	3.4	1.2*	1.1	0.0*	*左:平成16年 *右:平成14年
	福祉工場施設数(対100万人)	0.0	0.0*	0.0	0.0	*平成16年
	社会適応訓練利用対象者数(対100万人)	49.6	21.9	-	-	
地域・行政 関連指標	精神保健被訪問指導延べ人数(対万人)	27.3	14.3	28.2	17.5	
	精神保健被相談延べ人数(対万人)	186.4	94.4	177.1	89.9	
	グループホーム事業実施市町村割合(%)	38.6	35.6*	22.7	17.1*	*左:平成16年 *右:平成14年
	ホームヘルプ事業実施市町村割合(%)	79.5	53.2*	15.9	31.4*	*左:平成16年 *右:平成14年
	ショートステイ事業実施市町村割合(%)	15.9	15.8*	47.7	16.2*	*左:平成16年 *右:平成14年
	1人当たりの精神衛生費(円)	539.4	1144.0	417.2	828.0	
	国民医療費	入院(億円)	244.5	204.6	229.8	193.9*
入院外(億円)		88.7	48.9	79.0	54.3*	*平成11年
その他の指標	自殺者数(対万人)	2.3	2.6*	1.6	1.7*	*左:平成15年 *右:平成7年
	生活保護医療扶助の入院に依存する割合(%)	27.4	40.7	35.8	48.4	

大阪府

人口

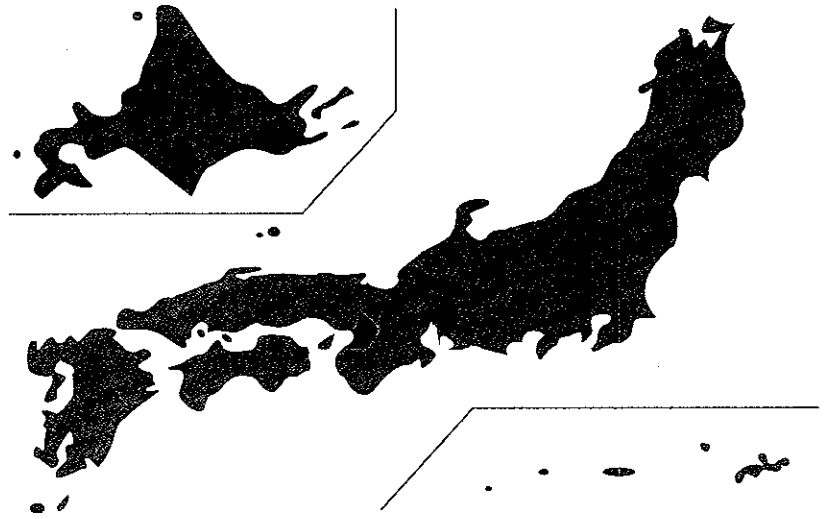
8,816千人

面積

1,893.73km²

障害保健福祉圏域数

19



●高位指標(1位~3位)

外来指標:なし

入院・在院指標:なし

社会復帰指標:小規模通所授産施設数(2位)

地域・行政関連指標:ホームヘルプ事業実施市町村割合(1位),ショートステイ事業実施市町村割合(2位)

その他の指標:なし

●低位指標(45位~47位)

外来指標:なし

入院・在院指標:なし

社会復帰指標:通所授産施設数(45位)

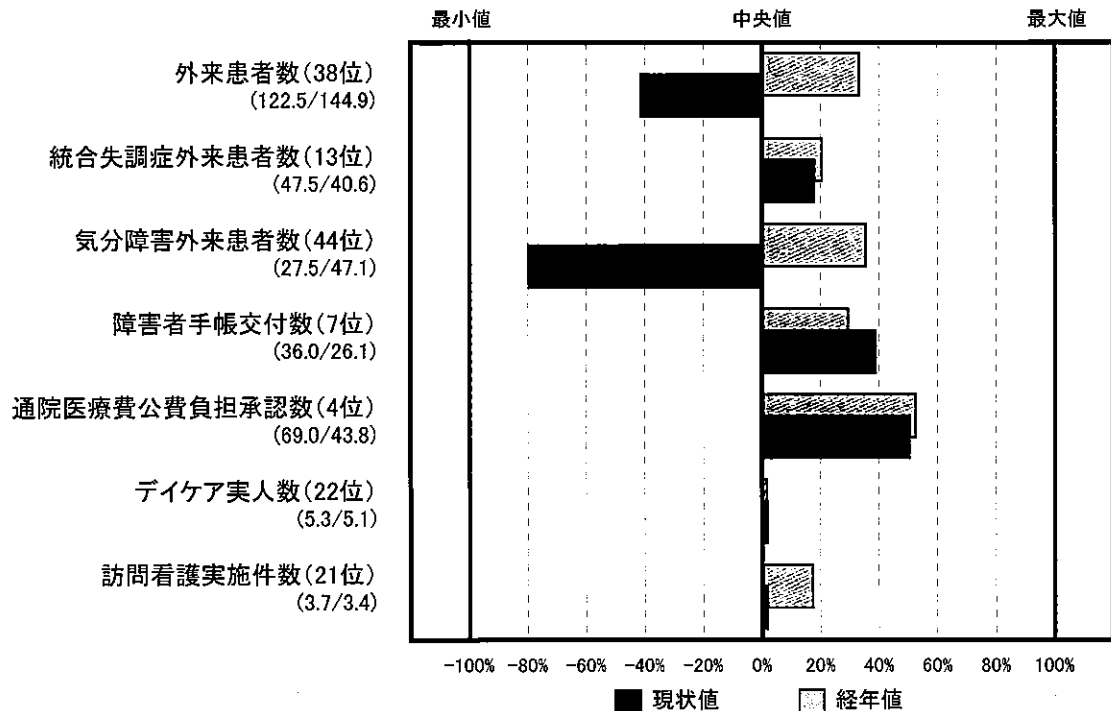
地域・行政関連指標:なし

その他の指標:なし

1 外来指標

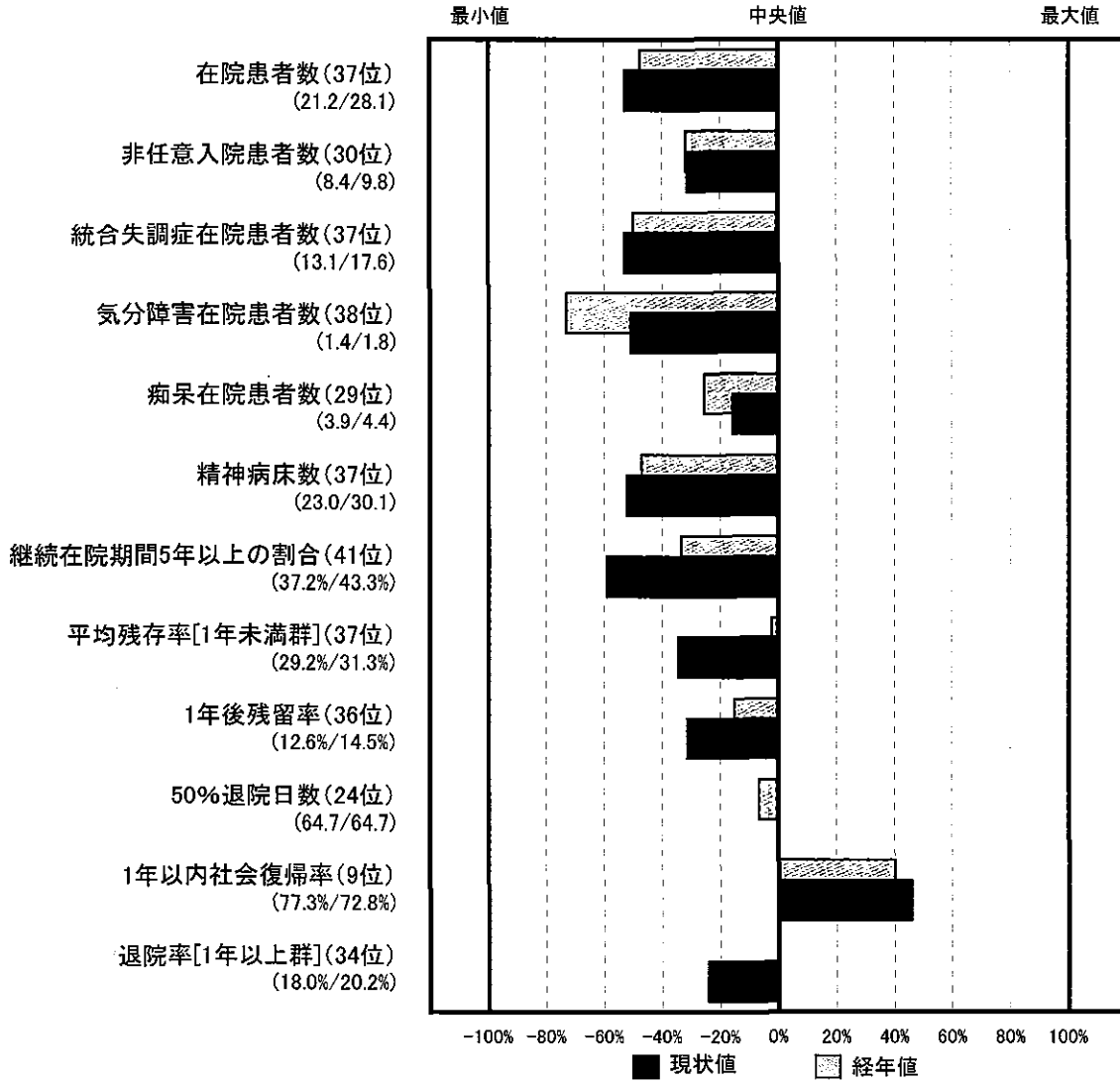


(大阪府現状値/都道府県中央値)



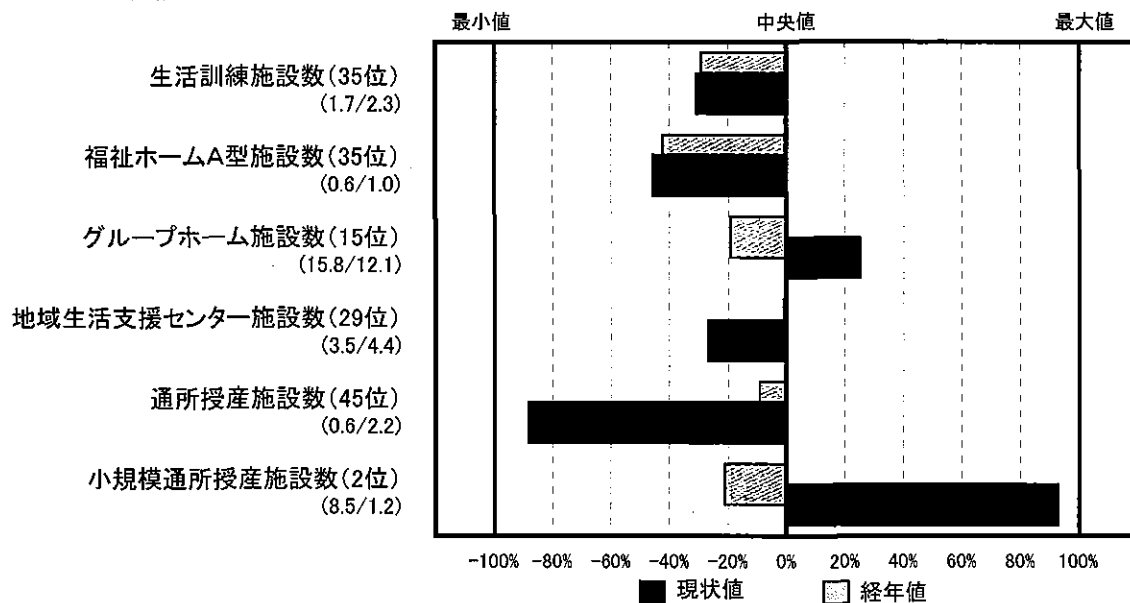
2 入院・在院指標

(大阪府現状値/都道府県中央値)



3 社会復帰指標

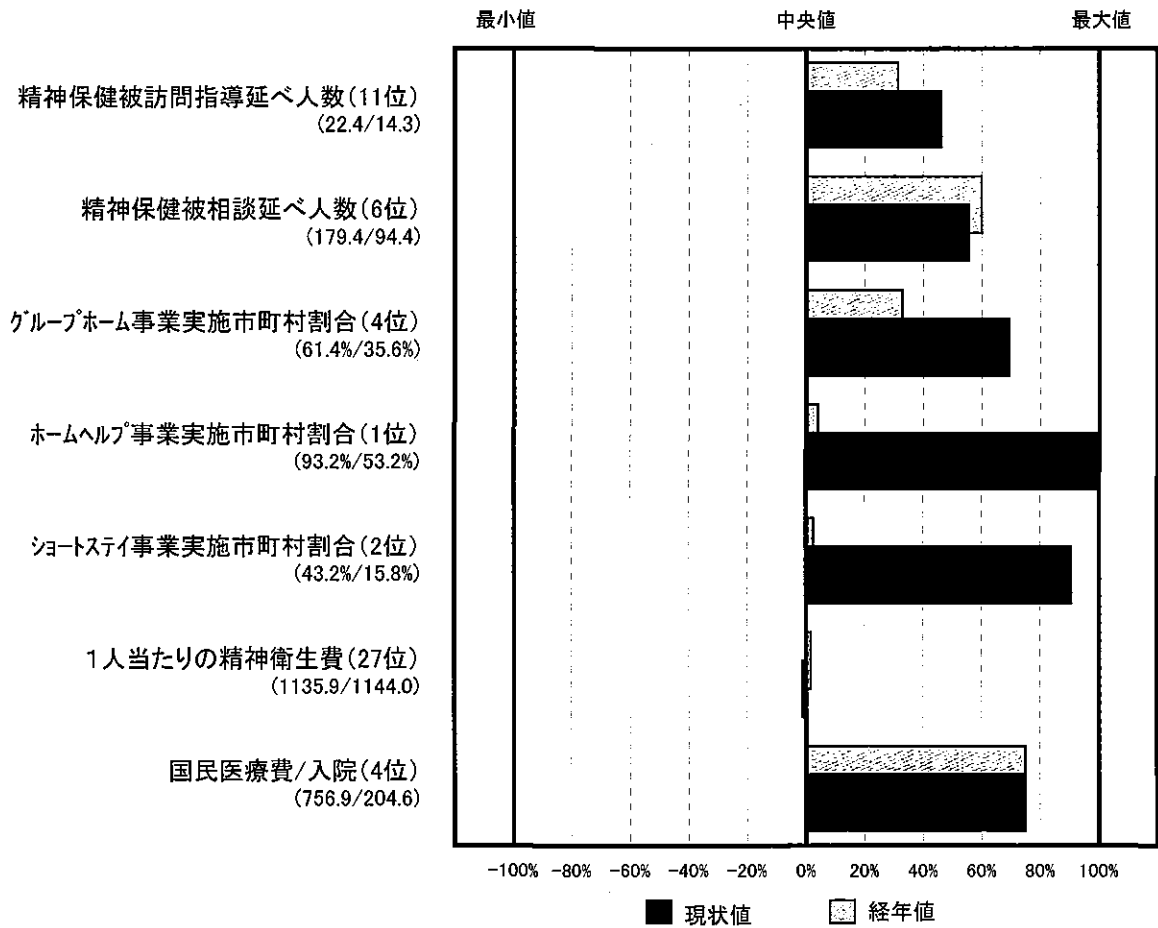
(大阪府現状値/都道府県中央値)



4 地域・行政関連指標



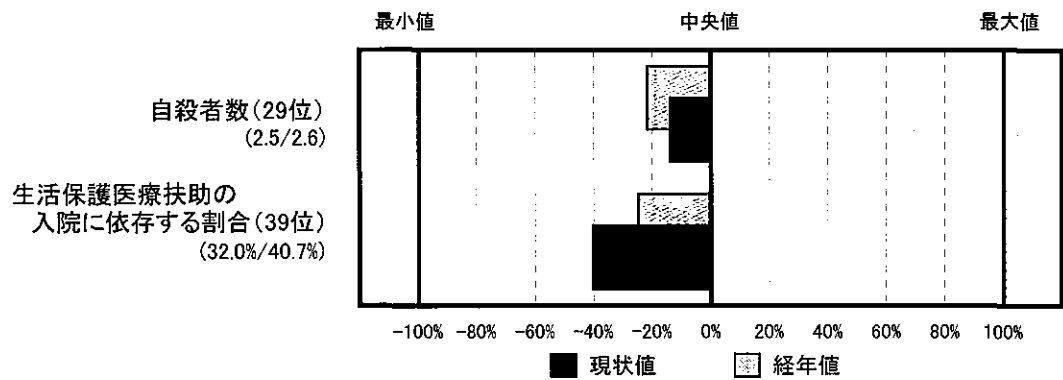
(大阪府現状値/都道府県中央値)



5 その他の指標



(大阪府現状値/都道府県中央値)



6 精神保健医療福祉の現状



指標名	項目	現状値 (原則平成14年)		経年値 (原則平成10年)		
		大阪府	都道府県 中央値	大阪府	都道府県 中央値	
外来指標	外来患者数(対万人)	122.5	144.9	147.0	113.9*	*平成8年
	統合失調症外来患者数(対万人)	47.5	40.6	49.4	39.1*	*平成8年
	気分[感情]障害(躁うつ病を含む)外来患者数(対万人)	27.5	47.1	40.5	29.1*	*平成8年
	精神障害者保健福祉手帳交付数(対万人)	36.0	26.1*	14.5	10.5	*平成15年
	精神障害者通院医療費公費負担承認数(対万人)	69.0	43.8*	36.8	20.8	*平成15年
	デイケア実人数(対万人)	5.3	5.1	3.5	3.3*	*平成11年
	訪問看護実施件数(対万人)	3.7	3.4	4.2	3.0*	*平成11年
入院・在院指標	在院患者数(対万人)	21.2	28.1	22.0	28.8	
	非任意入院患者数(対万人)	8.4	9.8	7.1	8.5	
	統合失調症在院患者数(対万人)	13.1	17.6	14.0	18.7	
	気分障害在院患者数(対万人)	1.4	1.8	1.1	1.7	
	痴呆在院患者数(対万人)	3.9	4.4	2.9	3.7	
	精神病床数(対万人)	23.0	30.1	23.3	29.9	
	継続在院期間5年以上の割合(%)	37.2	43.3	41.9	46.9	
	平均残存率[1年未満群](%)	29.2	31.3	31.6	31.8*	*平成12年
	1年後残留率(%)	12.6	14.5	15.9	17.1	
	50%退院日数(日)	64.7	64.7	68.0	69.6*	*平成11年
	1年以内の社会復帰率(%)	77.3	72.8	75.9	72.3	
退院率[1年以上群](%)	18.0	20.2	21.0	21.0*	*平成12年	
社会復帰指標	生活訓練施設数(対100万人)	1.7	2.3*	0.8	1.1	*平成16年
	福祉ホームA型施設数(対100万人)	0.6	1.0*	0.6	1.0*	*左:平成16年 *右:平成14年
	福祉ホームB型施設数(対100万人)	0.3	0.8*	0.1	0.1*	*左:平成16年 *右:平成14年
	グループホーム施設数(対100万人)	15.8	12.1*	8.4	8.5*	*左:平成16年 *右:平成14年
	ショートステイ施設数(対100万人)	0.7	0.9*	1.0	1.1*	*左:平成15年 *右:平成14年
	地域生活支援センター施設数(対100万人)	3.5	4.4*	1.6	2.0*	*左:平成16年 *右:平成13年
	通所授産施設数(対100万人)	0.6	2.2*	0.3	0.8	*平成16年
	入所授産施設数(対100万人)	0.0	0.0*	0.1	0.0	*平成16年
	小規模通所授産施設数(対100万人)	8.5	1.2*	2.2	0.0*	*左:平成16年 *右:平成14年
	福祉工場施設数(対100万人)	0.1	0.0*	0.0	0.0	*平成16年
	社会適応訓練利用対象者数(対100万人)	15.5	21.9	-	-	
地域・行政 関連指標	精神保健被訪問指導延べ人数(対万人)	22.4	14.3	25.1	17.5	
	精神保健被相談延べ人数(対万人)	179.4	94.4	169.7	89.9	
	グループホーム事業実施市町村割合(%)	61.4	35.6*	40.9	17.1*	*左:平成16年 *右:平成14年
	ホームヘルプ事業実施市町村割合(%)	93.2	53.2*	34.1	31.4*	*左:平成16年 *右:平成14年
	ショートステイ事業実施市町村割合(%)	43.2	15.8*	18.2	16.2*	*左:平成16年 *右:平成14年
	1人当たりの精神衛生費(円)	1135.9	1144.0	872.0	828.0	
	国民医療費	入院(億円)	756.9	204.6	714.1	193.9*
入院外(億円)		231.3	48.9	278.2	54.3*	*平成11年
その他の指標	自殺者数(対万人)	2.5	2.6*	1.6	1.7*	*左:平成15年 *右:平成7年
	生活保護医療扶助の入院に依存する割合(%)	32.0	40.7	42.3	48.4	

兵庫県

人口

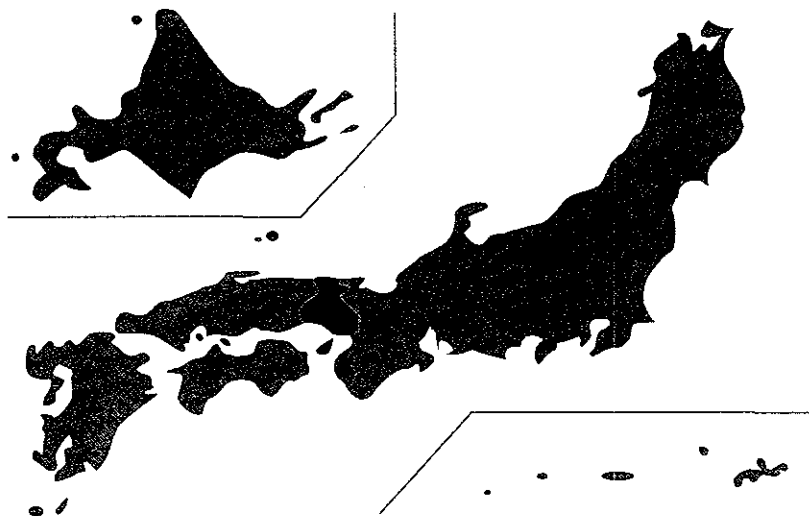
5,585千人

面積

8,393.34km²

障害保健福祉圏域数

19



●高位指標(1位~3位)

外来指標:なし

入院・在院指標:なし

社会復帰指標:なし

地域・行政関連指標:なし

その他の指標:なし

●低位指標(45位~47位)

外来指標:統合失調症外来患者数(45位),デイケア実人数(46位)

入院・在院指標:気分障害在院患者数(47位)

社会復帰指標:なし

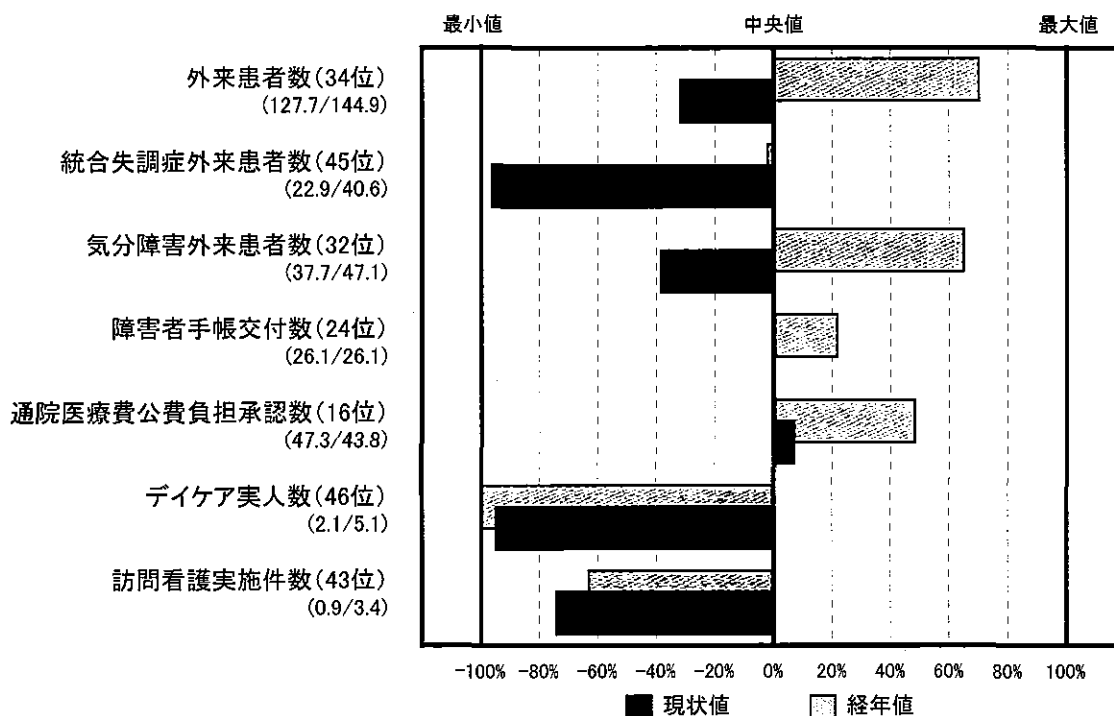
地域・行政関連指標:なし

その他の指標:なし

1 外来指標

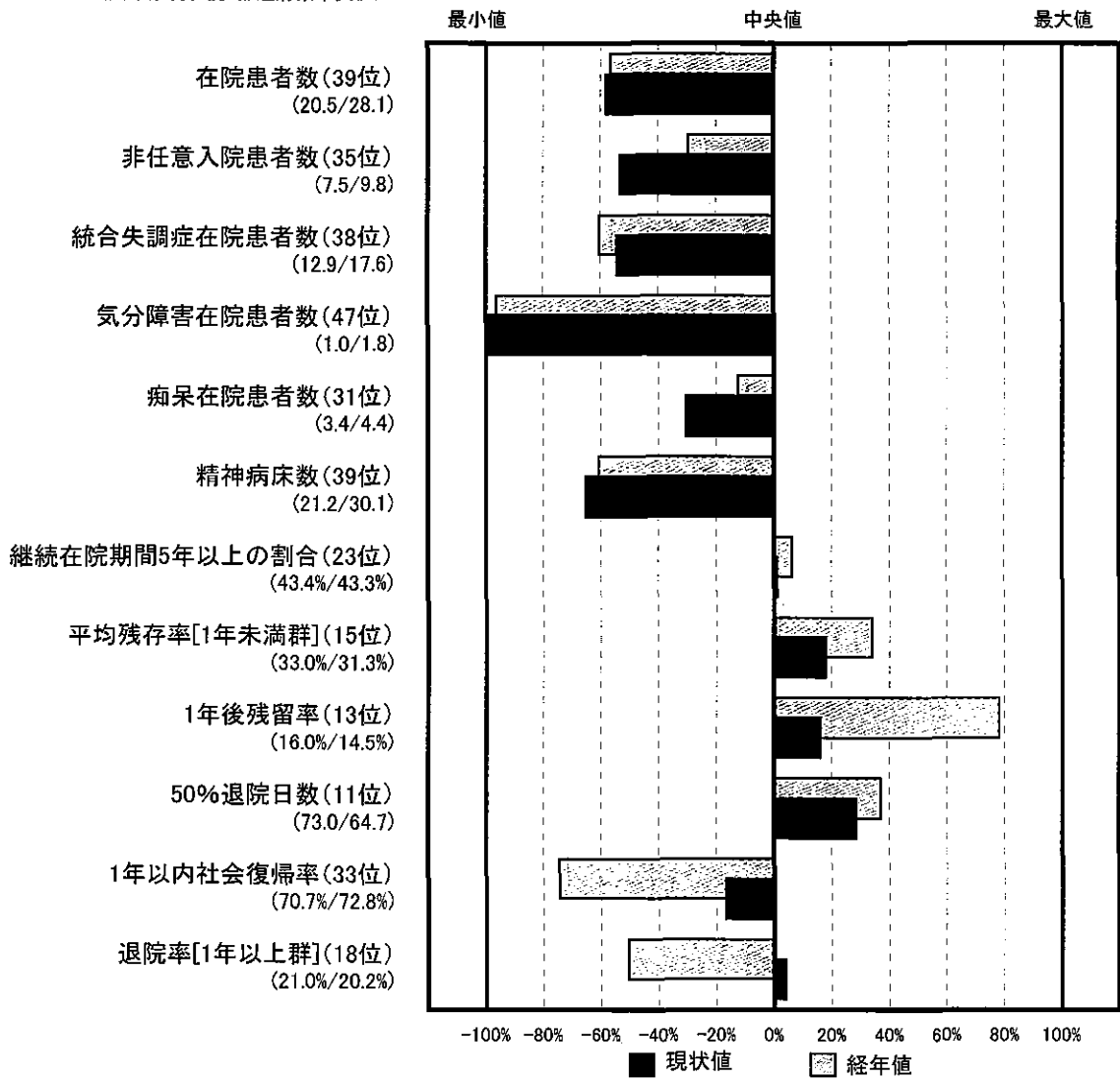


(兵庫県現状値/都道府県中央値)



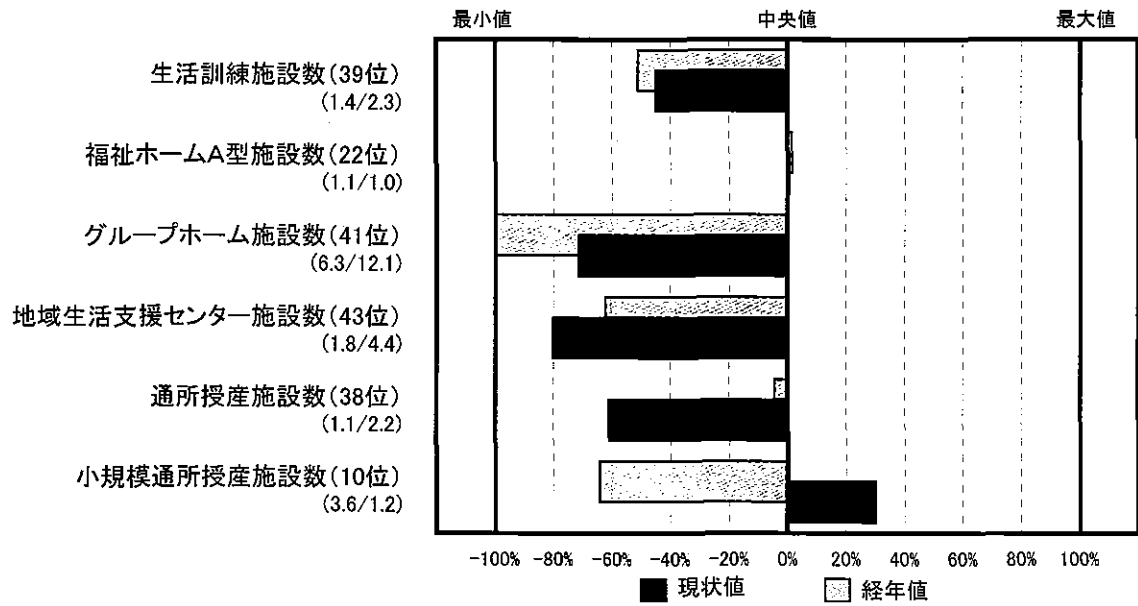
2 入院・在院指標

(兵庫県現状値/都道府県中央値)



3 社会復帰指標

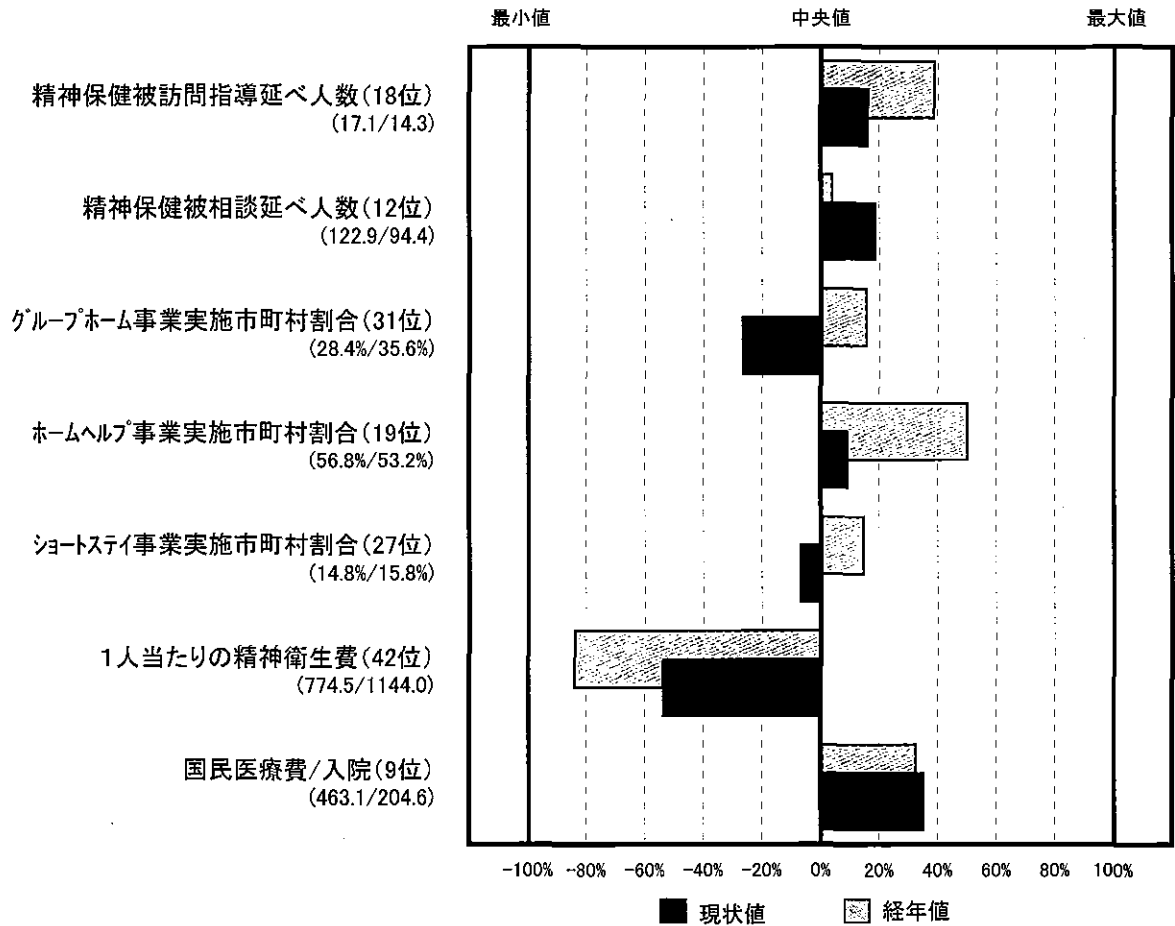
(兵庫県現状値/都道府県中央値)



4 地域・行政関連指標



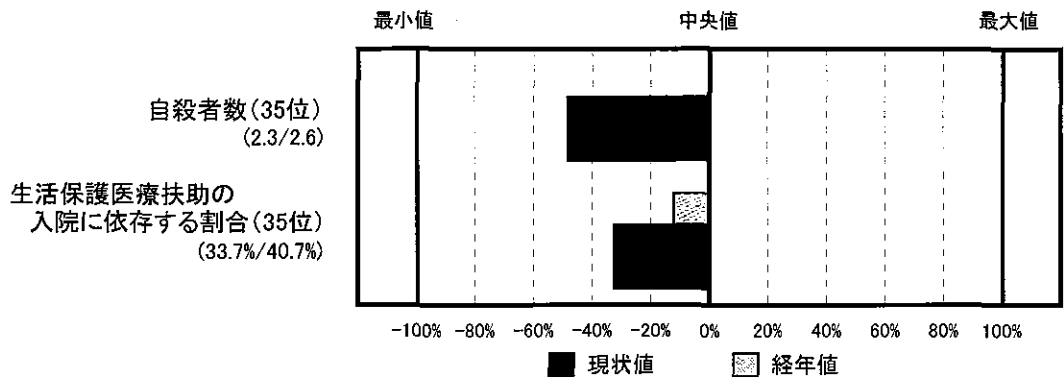
(兵庫県現状値/都道府県中央値)



5 その他の指標



(兵庫県現状値/都道府県中央値)



6 精神保健医療福祉の現状



指標名	項目	現状値 (原則平成14年)		経年値 (原則平成10年)			
		兵庫県	都道府県 中央値	兵庫県	都道府県 中央値		
外来指標	外来患者数(対万人)	127.7	144.9	183.6	113.9*	*平成8年	
	統合失調症外来患者数(対万人)	22.9	40.6	38.6	39.1*	*平成8年	
	気分[感情]障害(躁うつ病を含む)外来患者数(対万人)	37.7	47.1	50.0	29.1*	*平成8年	
	精神障害者保健福祉手帳交付数(対万人)	26.1	26.1*	13.5	10.5	*平成15年	
	精神障害者通院医療費公費負担承認数(対万人)	47.3	43.8*	35.5	20.8	*平成15年	
	デイケア実人数(対万人)	2.1	5.1	1.1	3.3*	*平成11年	
	訪問看護実施件数(対万人)	0.9	3.4	1.3	3.0*	*平成11年	
入院・在院指標	在院患者数(対万人)	20.5	28.1	20.8	28.8		
	非任意入院患者数(対万人)	7.5	9.8	7.2	8.5		
	統合失調症在院患者数(対万人)	12.9	17.6	13.0	18.7		
	気分障害在院患者数(対万人)	1.0	1.8	0.9	1.7		
	痴呆在院患者数(対万人)	3.4	4.4	3.3	3.7		
	精神病床数(対万人)	21.2	30.1	21.4	29.9		
	継続在院期間5年以上の割合(%)	43.4	43.3	47.8	46.9		
	平均残存率[1年未満群](%)	33.0	31.3	34.8	31.8*	*平成12年	
	1年後残留率(%)	16.0	14.5	23.6	17.1		
	50%退院日数(日)	73.0	64.7	80.1	69.6*	*平成11年	
	1年以内の社会復帰率(%)	70.7	72.8	64.8	72.3		
退院率[1年以上群](%)	21.0	20.2	16.0	21.0*	*平成12年		
社会復帰指標	生活訓練施設数(対100万人)	1.4	2.3*	0.5	1.1	*平成16年	
	福祉ホームA型施設数(対100万人)	1.1	1.0*	1.1	1.0*	*左:平成16年 *右:平成14年	
	福祉ホームB型施設数(対100万人)	0.4	0.8*	0.0	0.1*	*左:平成16年 *右:平成14年	
	グループホーム施設数(対100万人)	6.3	12.1*	4.5	8.5*	*左:平成16年 *右:平成14年	
	ショートステイ施設数(対100万人)	0.9	0.9*	1.1	1.1*	*左:平成15年 *右:平成14年	
	地域生活支援センター施設数(対100万人)	1.8	4.4*	0.7	2.0*	*左:平成16年 *右:平成13年	
	通所授産施設数(対100万人)	1.1	2.2*	0.2	0.8	*平成16年	
	入所授産施設数(対100万人)	0.0	0.0*	0.0	0.0	*平成16年	
	小規模通所授産施設数(対100万人)	3.6	1.2*	1.1	0.0*	*左:平成16年 *右:平成14年	
	福祉工場施設数(対100万人)	0.0	0.0*	0.0	0.0	*平成16年	
	社会適応訓練利用対象者数(対100万人)	38.5	21.9	-	-		
地域・行政 関連指標	精神保健被訪問指導延べ人数(対万人)	17.1	14.3	26.9	17.5		
	精神保健被相談延べ人数(対万人)	122.9	94.4	95.1	89.9		
	グループホーム事業実施市町村割合(%)	28.4	35.6*	28.4	17.1*	*左:平成16年 *右:平成14年	
	ホームヘルプ事業実施市町村割合(%)	56.8	53.2*	65.9	31.4*	*左:平成16年 *右:平成14年	
	ショートステイ事業実施市町村割合(%)	14.8	15.8*	28.4	16.2*	*左:平成16年 *右:平成14年	
	1人当たりの精神衛生費(円)	774.5	1144.0	409.8	828.0		
	国民医療費	入院(億円)	463.1	204.6	420.2	193.9*	*平成11年
		入院外(億円)	152.6	48.9	218.8	54.3*	*平成11年
その他の指標	自殺者数(対万人)	2.3	2.6*	1.7	1.7*	*左:平成15年 *右:平成7年	
	生活保護医療扶助の入院に依存する割合(%)	33.7	40.7	45.4	48.4		

奈良県

人口

1,436千人

面積

3,691.09km²

障害保健福祉圏域数

3



●高位指標(1位~3位)

外来指標:なし

入院・在院指標:なし

社会復帰指標:小規模通所授産施設数(1位)

地域・行政関連指標:なし

その他の指標:生活保護医療扶助の入院に依存する割合(3位)

●低位指標(45位~47位)

外来指標:気分障害外来患者数(45位),障害者手帳交付数(45位),通院医療費公費負担承認数(45位),訪問看護実施件数(47位)

入院・在院指標:なし

社会復帰指標:なし

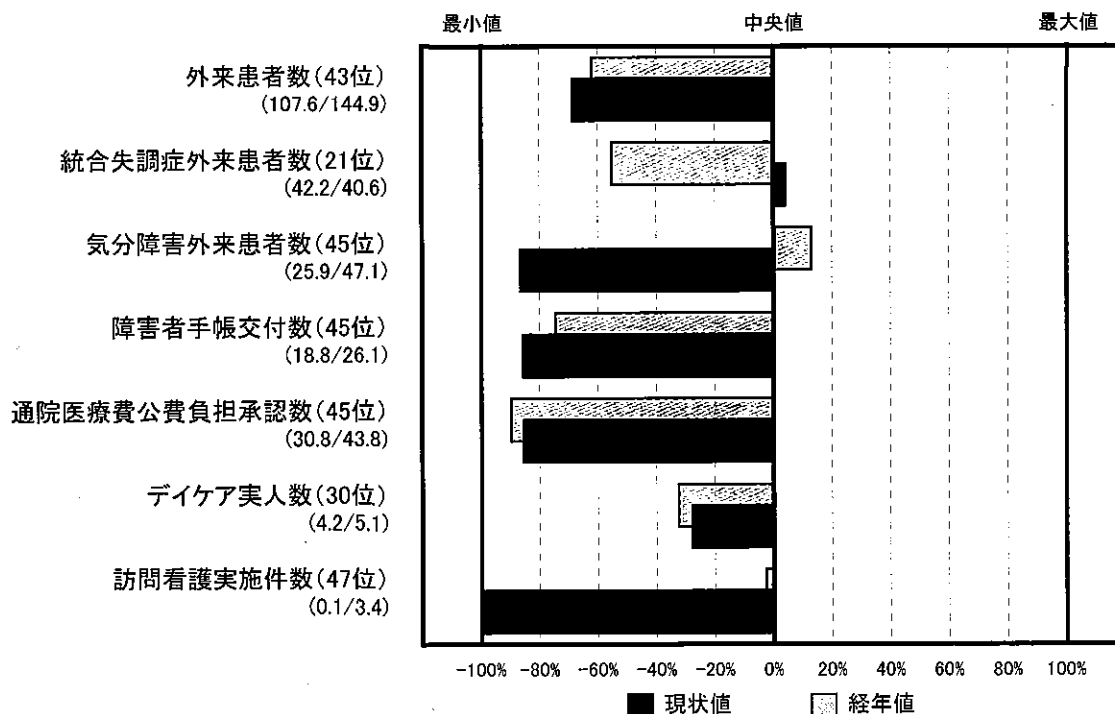
地域・行政関連指標:なし

その他の指標:自殺者数(45位)

1 外来指標

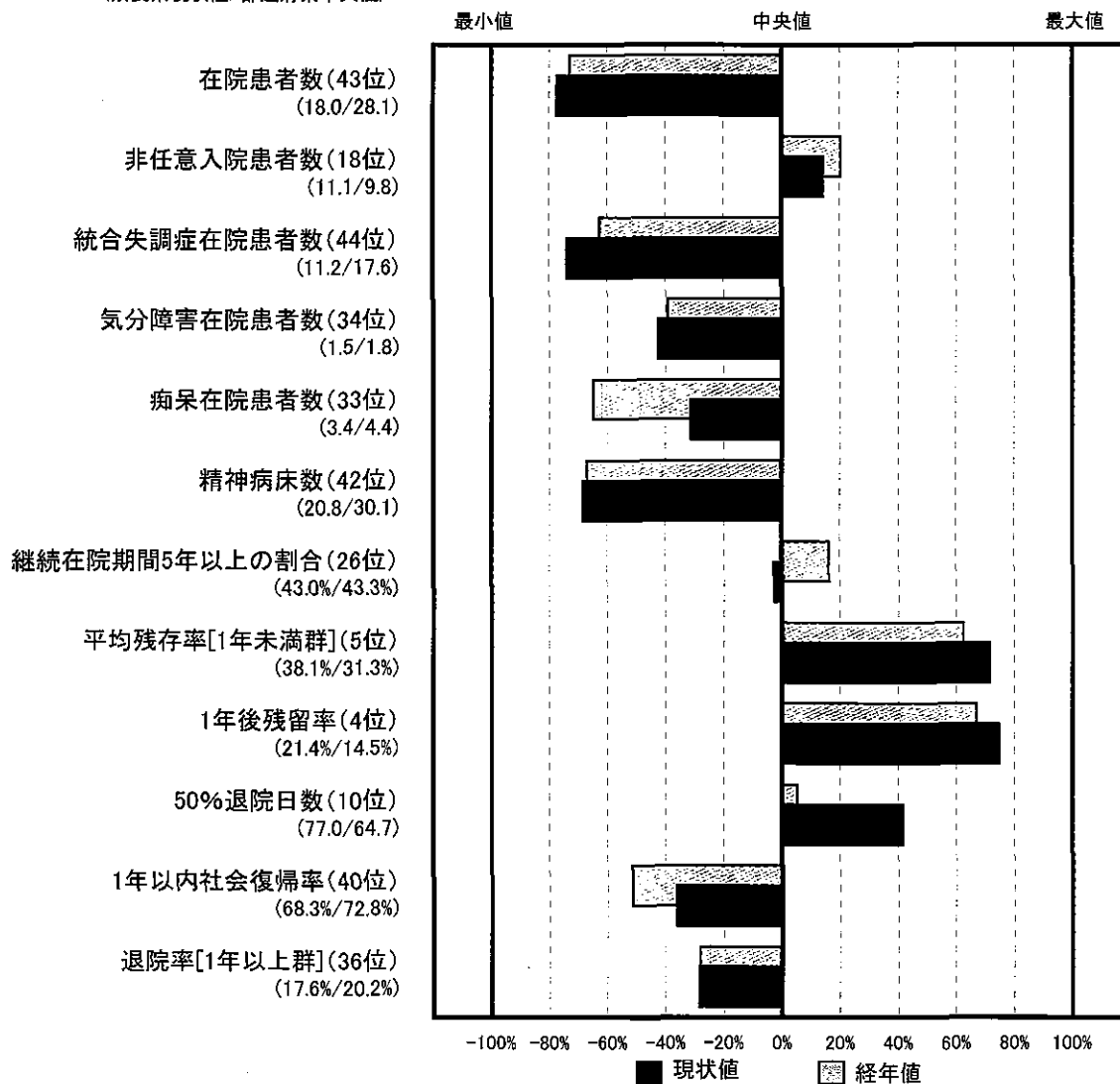


(奈良県現状値/都道府県中央値)



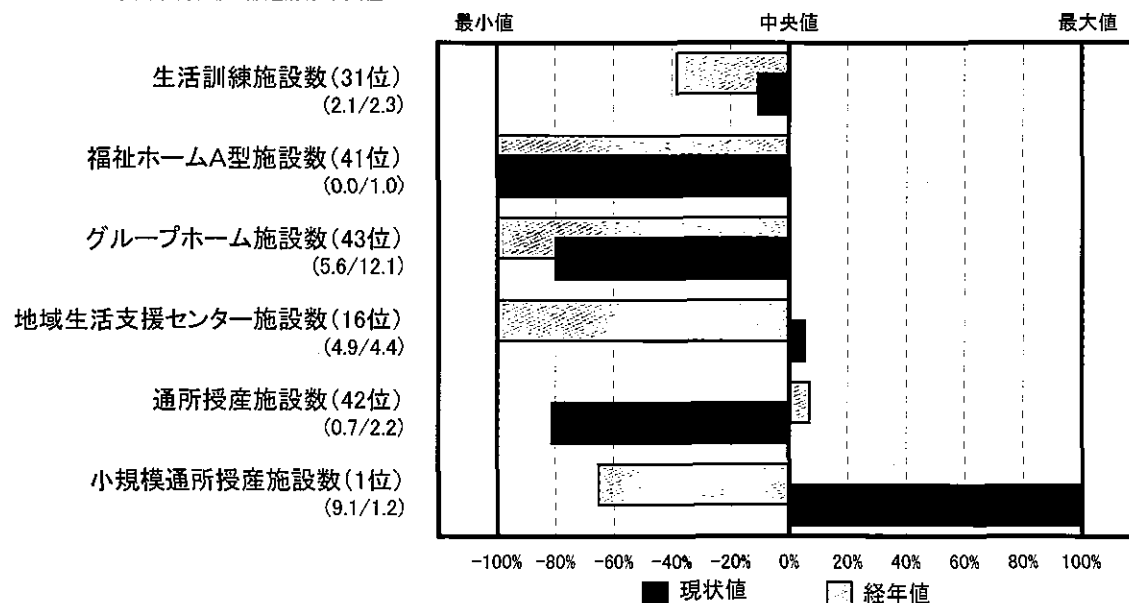
2 入院・在院指標

(奈良県現状値/都道府県中央値)



3 社会復帰指標

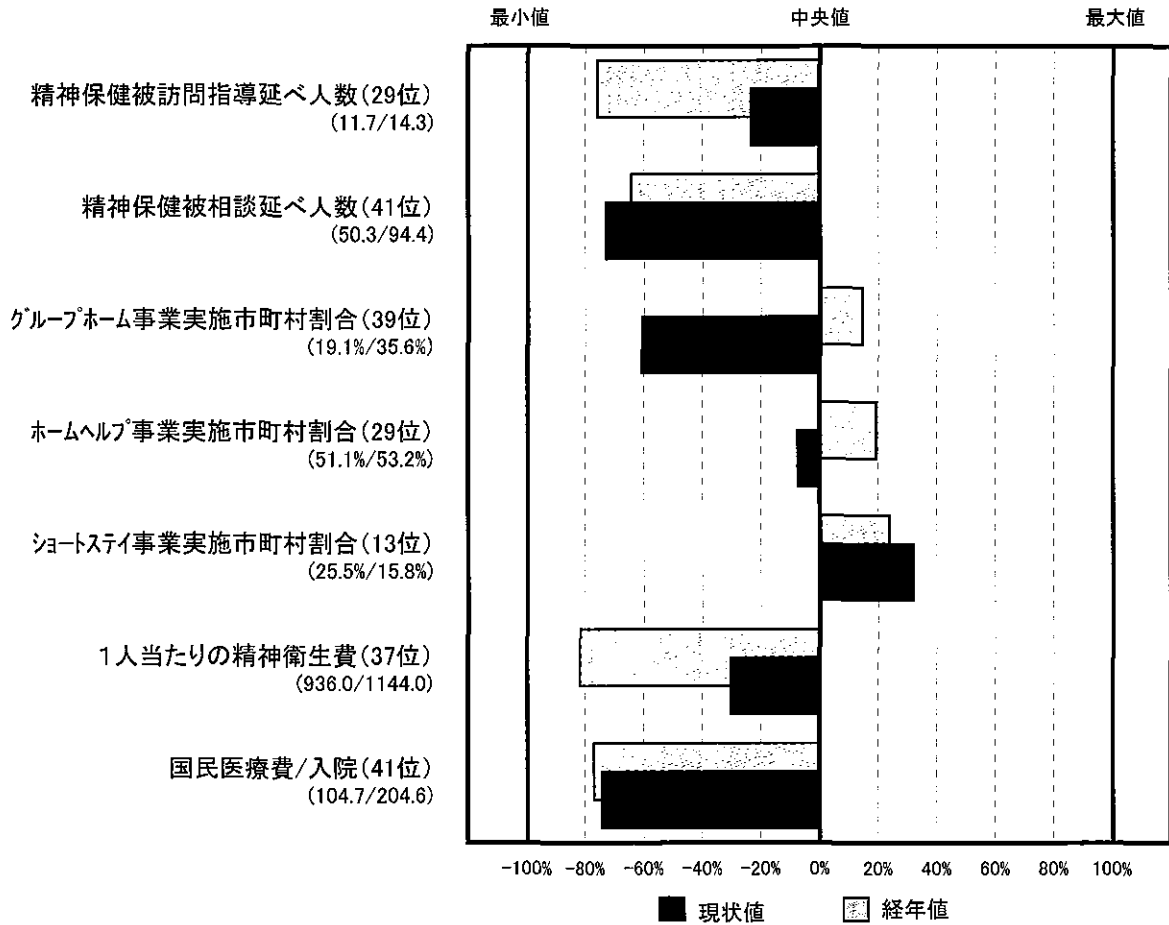
(奈良県現状値/都道府県中央値)



4 地域・行政関連指標



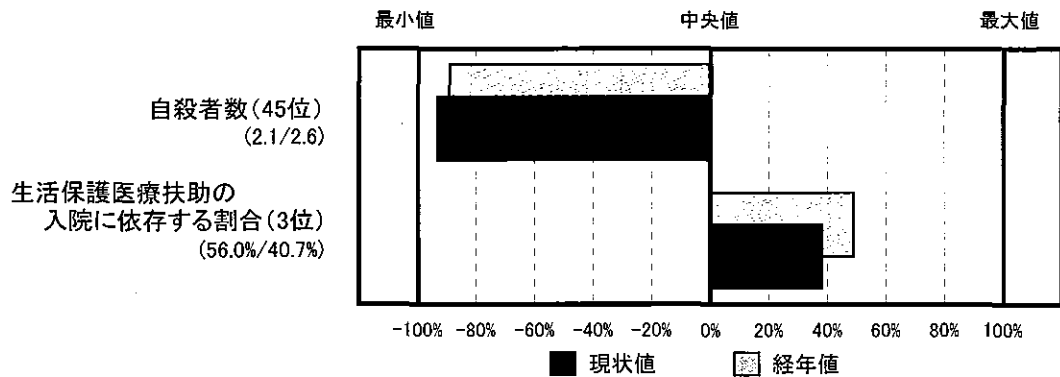
(奈良県現状値/都道府県中央値)



5 その他の指標



(奈良県現状値/都道府県中央値)



6 精神保健医療福祉の現状



指標名	項目	現状値 (原則平成14年)		経年値 (原則平成10年)		
		奈良県	都道府県 中央値	奈良県	都道府県 中央値	
外来指標	外来患者数(対万人)	107.6	144.9	88.9	113.9*	*平成8年
	統合失調症外来患者数(対万人)	42.2	40.6	26.1	39.1*	*平成8年
	気分[感情]障害(躁うつ病を含む)外来患者数(対万人)	25.9	47.1	33.3	29.1*	*平成8年
	精神障害者保健福祉手帳交付数(対万人)	18.8	26.1*	7.2	10.5	*平成15年
	精神障害者通院医療費公費負担承認数(対万人)	30.8	43.8*	12.0	20.8	*平成15年
	デイケア実人数(対万人)	4.2	5.1	2.6	3.3*	*平成11年
	訪問看護実施件数(対万人)	0.1	3.4	2.9	3.0*	*平成11年
入院・在院指標	在院患者数(対万人)	18.0	28.1	18.4	28.8	
	非任意入院患者数(対万人)	11.1	9.8	10.5	8.5	
	統合失調症在院患者数(対万人)	11.2	17.6	12.8	18.7	
	気分障害在院患者数(対万人)	1.5	1.8	1.4	1.7	
	痴呆在院患者数(対万人)	3.4	4.4	1.8	3.7	
	精神病床数(対万人)	20.8	30.1	20.5	29.9	
	継続在院期間5年以上の割合(%)	43.0	43.3	49.3	46.9	
	平均残存率[1年未満群](%)	38.1	31.3	37.3	31.8*	*平成12年
	1年後残留率(%)	21.4	14.5	22.7	17.1	
	50%退院日数(日)	77.0	64.7	71.1	69.6*	*平成11年
	1年以内の社会復帰率(%)	68.3	72.8	67.1	72.3	
退院率[1年以上群](%)	17.6	20.2	18.2	21.0*	*平成12年	
社会復帰指標	生活訓練施設数(対100万人)	2.1	2.3*	0.7	1.1	*平成16年
	福祉ホームA型施設数(対100万人)	0.0	1.0*	0.0	1.0*	*左:平成16年 *右:平成14年
	福祉ホームB型施設数(対100万人)	0.0	0.8*	0.0	0.1*	*左:平成16年 *右:平成14年
	グループホーム施設数(対100万人)	5.6	12.1*	2.1	8.5*	*左:平成16年 *右:平成14年
	ショートステイ施設数(対100万人)	1.4	0.9*	1.4	1.1*	*左:平成15年 *右:平成14年
	地域生活支援センター施設数(対100万人)	4.9	4.4*	0.7	2.0*	*左:平成16年 *右:平成13年
	通所授産施設数(対100万人)	0.7	2.2*	0.0	0.8	*平成16年
	入所授産施設数(対100万人)	0.0	0.0*	0.0	0.0	*平成16年
	小規模通所授産施設数(対100万人)	9.1	1.2*	0.0	0.0*	*左:平成16年 *右:平成14年
	福祉工場施設数(対100万人)	0.0	0.0*	0.0	0.0	*平成16年
	社会適応訓練利用対象者数(対100万人)	7.6	21.9	-	-	
地域・行政 関連指標	精神保健被訪問指導延べ人数(対万人)	11.7	14.3	7.6	17.5	
	精神保健被相談延べ人数(対万人)	50.3	94.4	54.8	89.9	
	グループホーム事業実施市町村割合(%)	19.1	35.6*	27.7	17.1*	*左:平成16年 *右:平成14年
	ホームヘルプ事業実施市町村割合(%)	51.1	53.2*	44.7	31.4*	*左:平成16年 *右:平成14年
	ショートステイ事業実施市町村割合(%)	25.5	15.8*	36.2	16.2*	*左:平成16年 *右:平成14年
	1人当たりの精神衛生費(円)	936.0	1144.0	420.9	828.0	
	国民医療費	入院(億円)	104.7	204.6	96.1	193.9*
入院外(億円)		33.2	48.9	30.5	54.3*	*平成11年
その他の指標	自殺者数(対万人)	2.1	2.6*	1.4	1.7*	*左:平成15年 *右:平成7年
	生活保護医療扶助の入院に依存する割合(%)	56.0	40.7	67.9	48.4	

和歌山県

人口

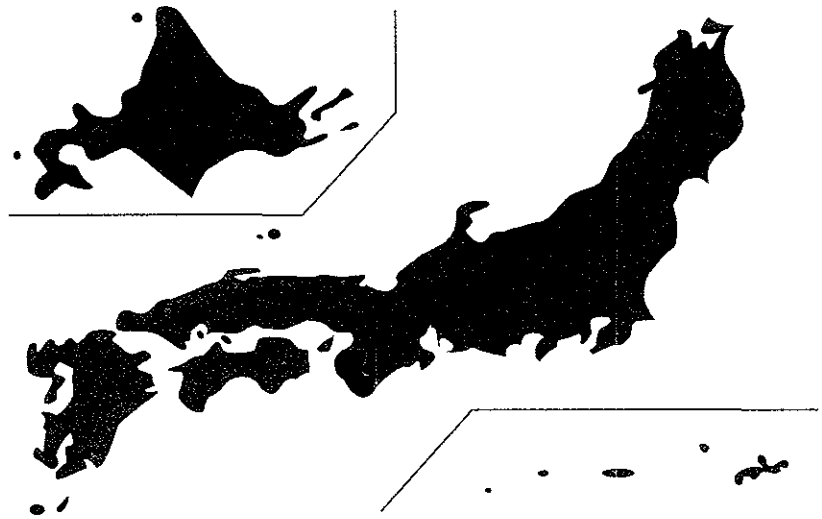
1,056千人

面積

4,725.67km²

障害保健福祉圏域数

8



●高位指標(1位~3位)

外来指標:なし

入院・在院指標:継続在院期間5年以上の割合(3位)

社会復帰指標:なし

地域・行政関連指標:ホームヘルプ事業実施市町村割合(2位),ショートステイ事業実施市町村割合(1位)

その他の指標:なし

●低位指標(45位~47位)

外来指標:なし

入院・在院指標:痴呆在院患者数(47位),平均残存率[1年未満群](45位)

社会復帰指標:なし

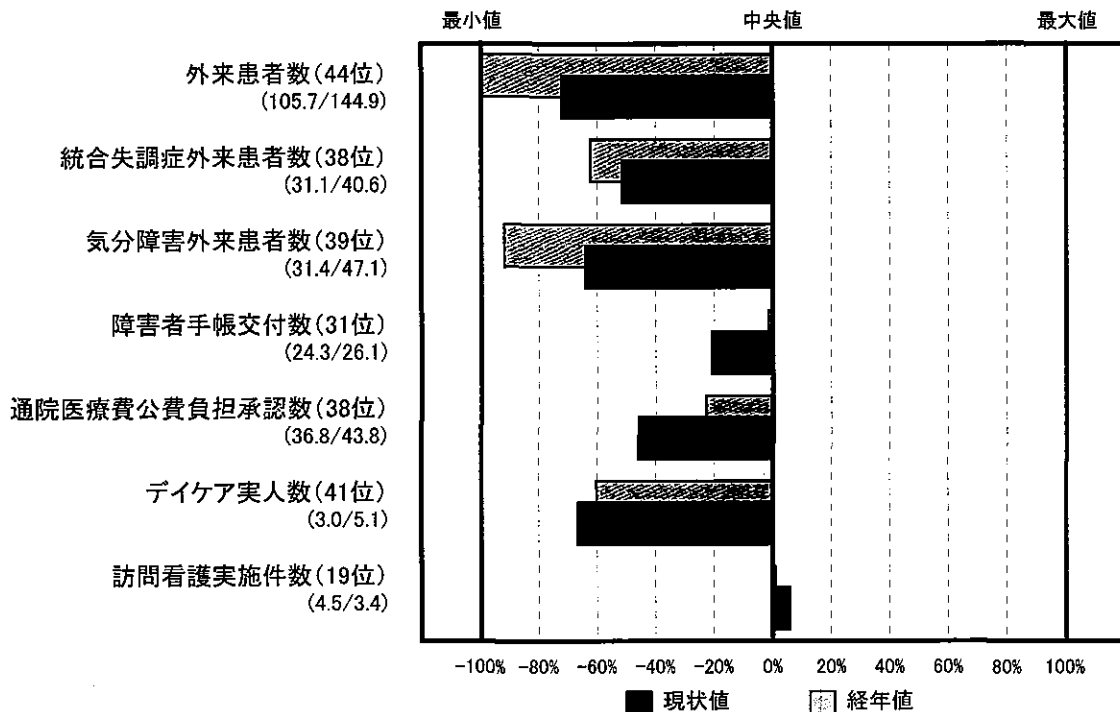
地域・行政関連指標:国民医療費/入院外(45位)

その他の指標:なし

1 外来指標



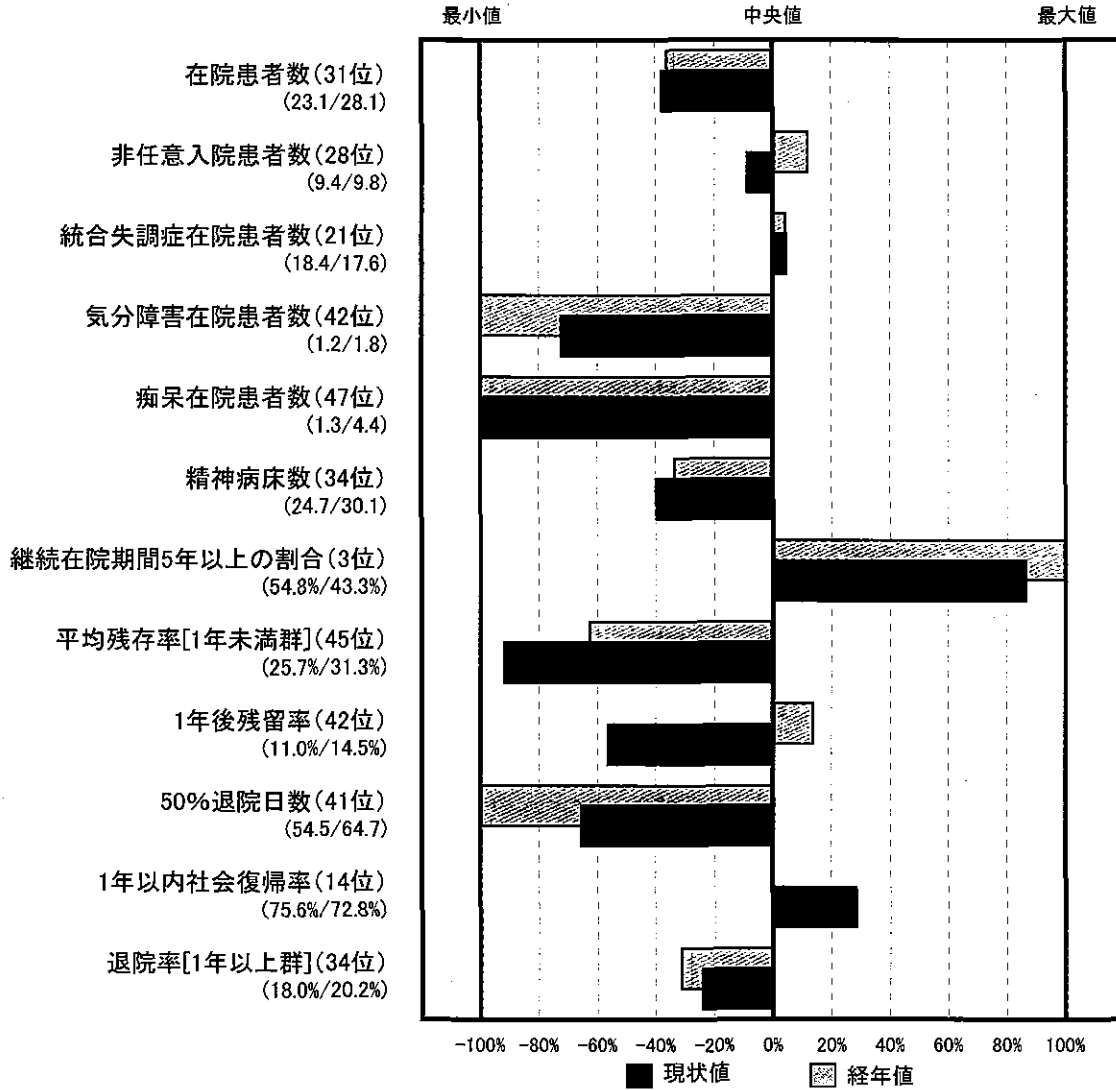
(和歌山県現状値/都道府県中央値)



2 入院・在院指標



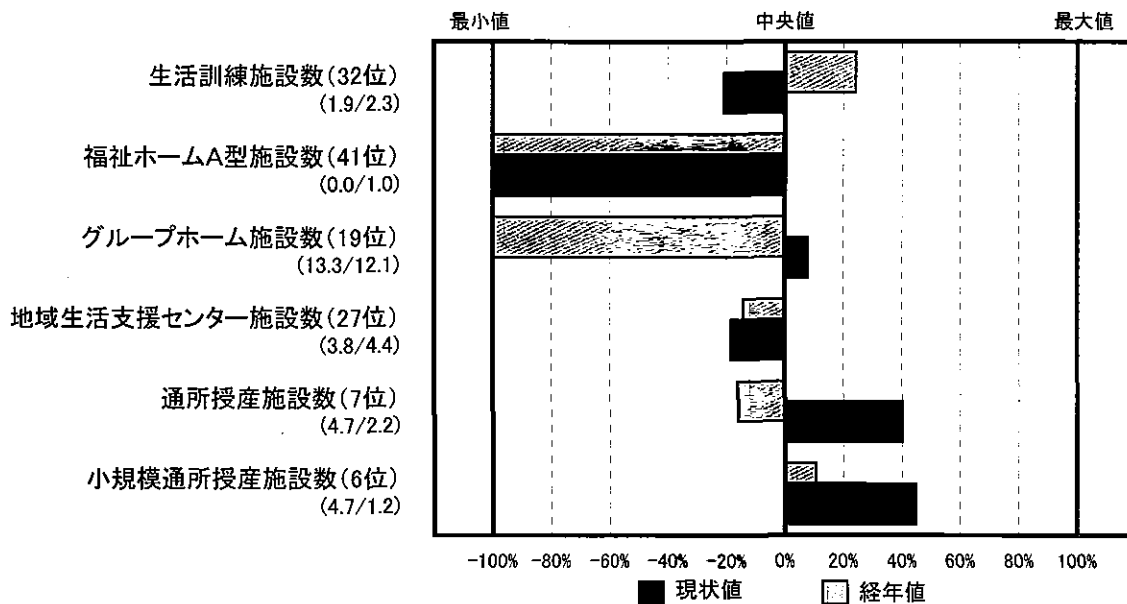
(和歌山県現状値/都道府県中央値)



3 社会復帰指標



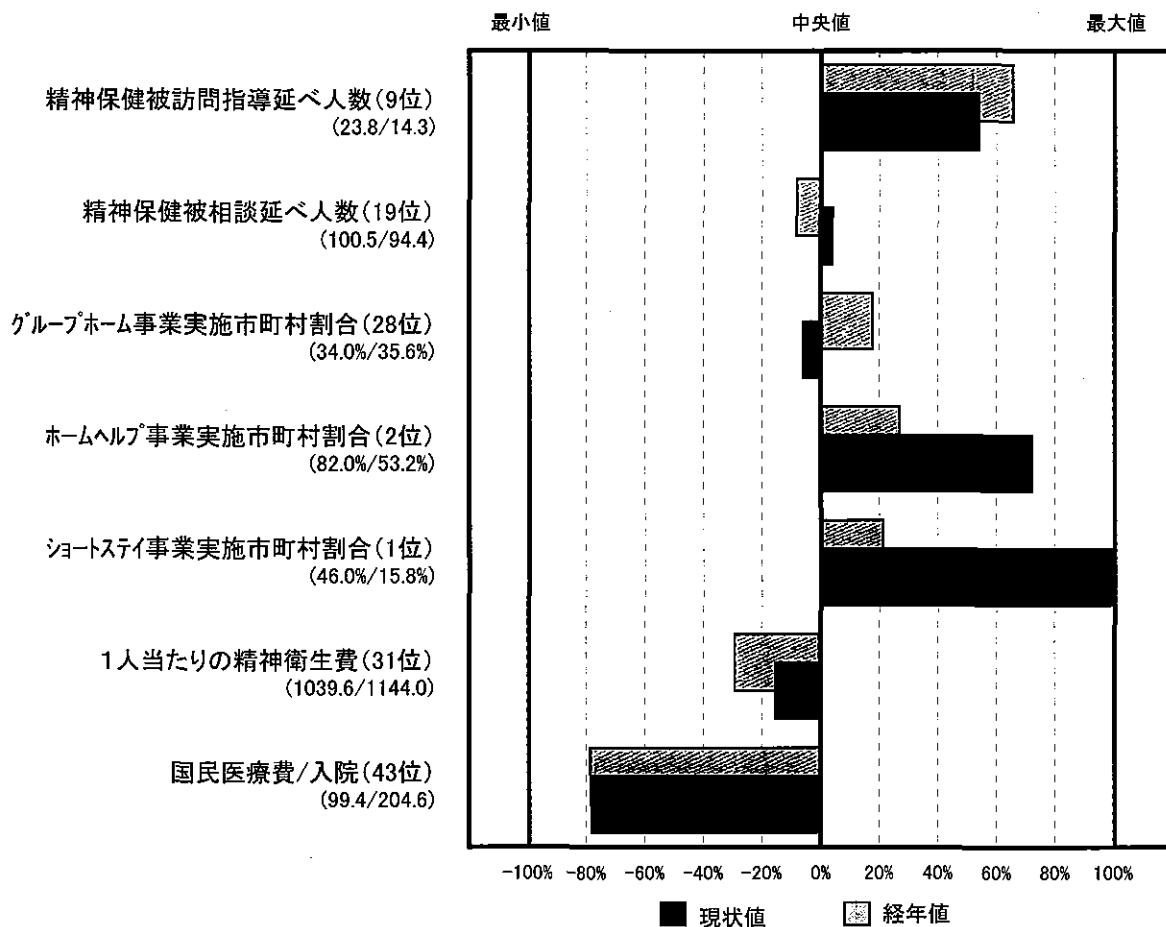
(和歌山県現状値/都道府県中央値)



4 地域・行政関連指標



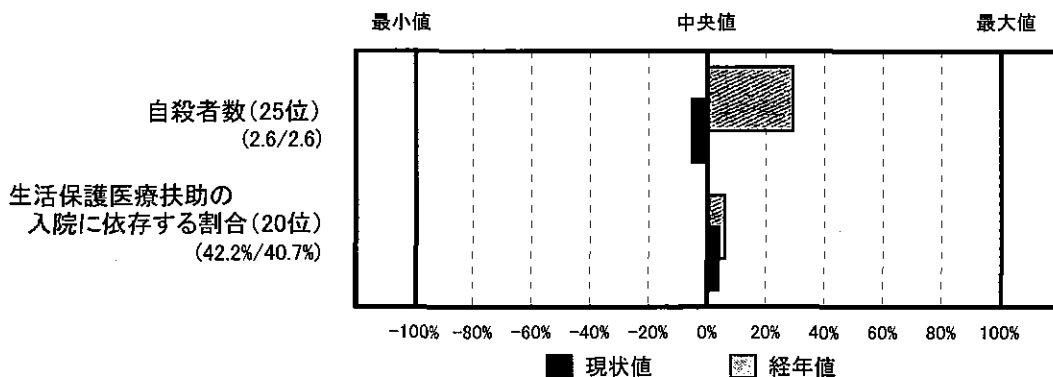
(和歌山県現状値/都道府県中央値)



5 その他の指標



(和歌山県現状値/都道府県中央値)



6 精神保健医療福祉の現状



指標名	項目	現状値 (原則平成14年)		経年値 (原則平成10年)			
		和歌山県	都道府県 中央値	和歌山県	都道府県 中央値		
外来指標	外来患者数(対万人)	105.7	144.9	73.6	113.9*	*平成8年	
	統合失調症外来患者数(対万人)	31.1	40.6	24.5	39.1*	*平成8年	
	気分[感情]障害(躁うつ病を含む)外来患者数(対万人)	31.4	47.1	13.9	29.1*	*平成8年	
	精神障害者保健福祉手帳交付数(対万人)	24.3	26.1*	10.4	10.5	*平成15年	
	精神障害者通院医療費公費負担承認数(対万人)	36.8	43.8*	18.5	20.8	*平成15年	
	デイケア実人数(対万人)	3.0	5.1	2.0	3.3*	*平成11年	
	訪問看護実施件数(対万人)	4.5	3.4	3.1	3.0*	*平成11年	
入院・在院指標	在院患者数(対万人)	23.1	28.1	23.7	28.8		
	非任意入院患者数(対万人)	9.4	9.8	9.6	8.5		
	統合失調症在院患者数(対万人)	18.4	17.6	19.5	18.7		
	気分障害在院患者数(対万人)	1.2	1.8	0.9	1.7		
	痴呆在院患者数(対万人)	1.3	4.4	0.8	3.7		
	精神病床数(対万人)	24.7	30.1	25.2	29.9		
	継続在院期間5年以上の割合(%)	54.8	43.3	61.7	46.9		
	平均残存率[1年未満群](%)	25.7	31.3	26.1	31.8*	*平成12年	
	1年後残留率(%)	11.0	14.5	18.2	17.1		
	50%退院日数(日)	54.5	64.7	45.6	69.6*	*平成11年	
	1年以内の社会復帰率(%)	75.6	72.8	72.3	72.3		
退院率[1年以上群](%)	18.0	20.2	17.9	21.0*	*平成12年		
社会復帰指標	生活訓練施設数(対100万人)	1.9	2.3*	1.9	1.1	*平成16年	
	福祉ホームA型施設数(対100万人)	0.0	1.0*	0.0	1.0*	*左:平成16年 *右:平成14年	
	福祉ホームB型施設数(対100万人)	0.0	0.8*	0.0	0.1*	*左:平成16年 *右:平成14年	
	グループホーム施設数(対100万人)	13.3	12.1*	7.5	8.5*	*左:平成16年 *右:平成14年	
	ショートステイ施設数(対100万人)	0.9	0.9*	0.9	1.1*	*左:平成15年 *右:平成14年	
	地域生活支援センター施設数(対100万人)	3.8	4.4*	2.8	2.0*	*左:平成16年 *右:平成13年	
	通所授産施設数(対100万人)	4.7	2.2*	1.9	0.8	*平成16年	
	入所授産施設数(対100万人)	0.0	0.0*	0.0	0.0	*平成16年	
	小規模通所授産施設数(対100万人)	4.7	1.2*	2.8	0.0*	*左:平成16年 *右:平成14年	
	福祉工場施設数(対100万人)	0.9	0.0*	0.9	0.0	*平成16年	
	社会適応訓練利用対象者数(対100万人)	24.5	21.9	-	-		
地域・行政 関連指標	精神保健被訪問指導延べ人数(対万人)	23.8	14.3	33.5	17.5		
	精神保健被相談延べ人数(対万人)	100.5	94.4	85.4	89.9		
	グループホーム事業実施市町村割合(%)	34.0	35.6*	30.0	17.1*	*左:平成16年 *右:平成14年	
	ホームヘルプ事業実施市町村割合(%)	82.0	53.2*	50.0	31.4*	*左:平成16年 *右:平成14年	
	ショートステイ事業実施市町村割合(%)	46.0	15.8*	34.0	16.2*	*左:平成16年 *右:平成14年	
	1人当たりの精神衛生費(円)	1039.6	1144.0	682.2	828.0		
	国民医療費	入院(億円)	99.4	204.6	94.0	193.9*	*平成11年
		入院外(億円)	24.0	48.9	34.4	54.3*	*平成11年
その他の指標	自殺者数(対万人)	2.6	2.6*	2.1	1.7*	*左:平成15年 *右:平成7年	
	生活保護医療扶助の入院に依存する割合(%)	42.2	40.7	50.8	48.4		