

図7 退院請求の審査結果

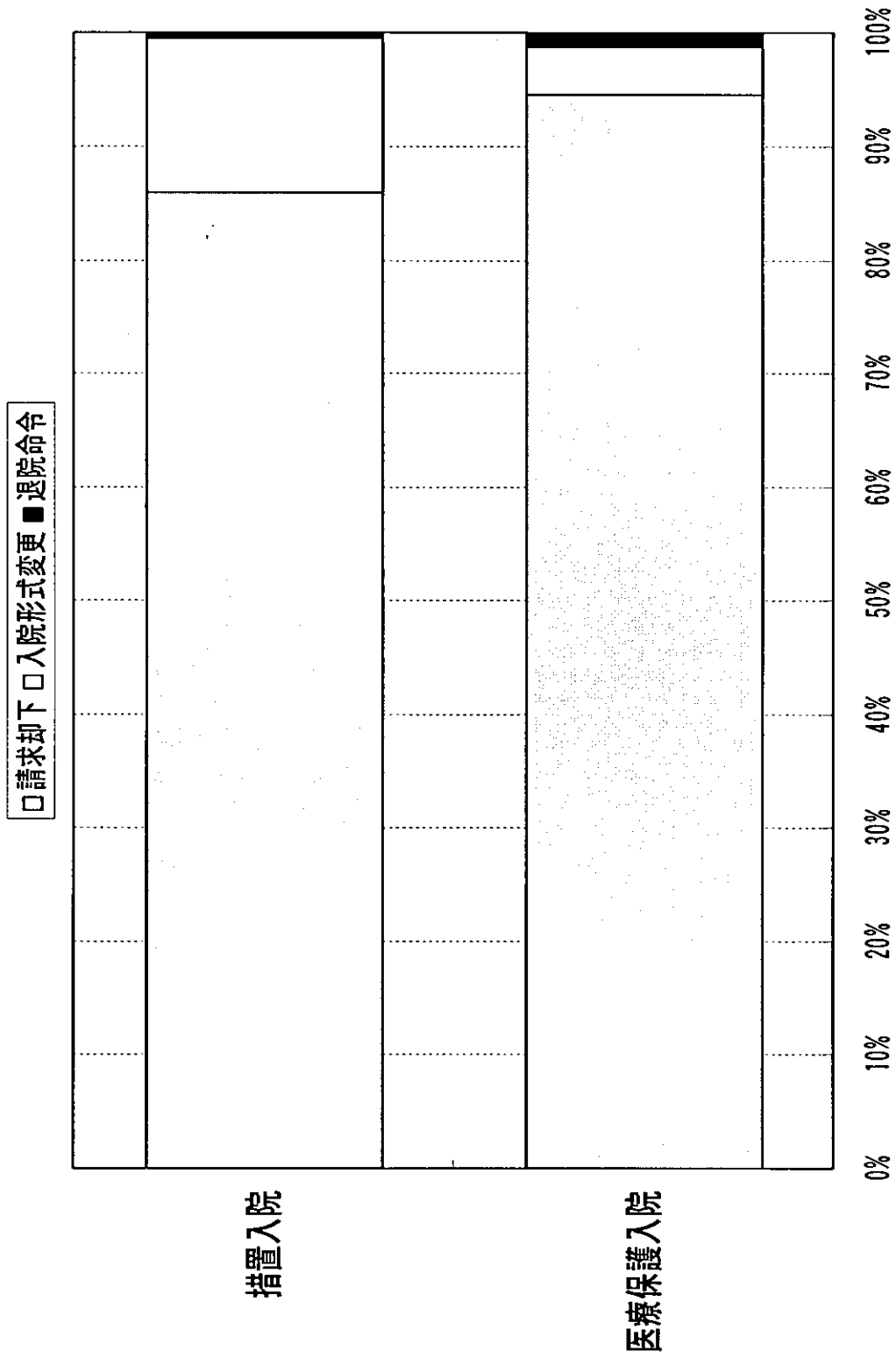
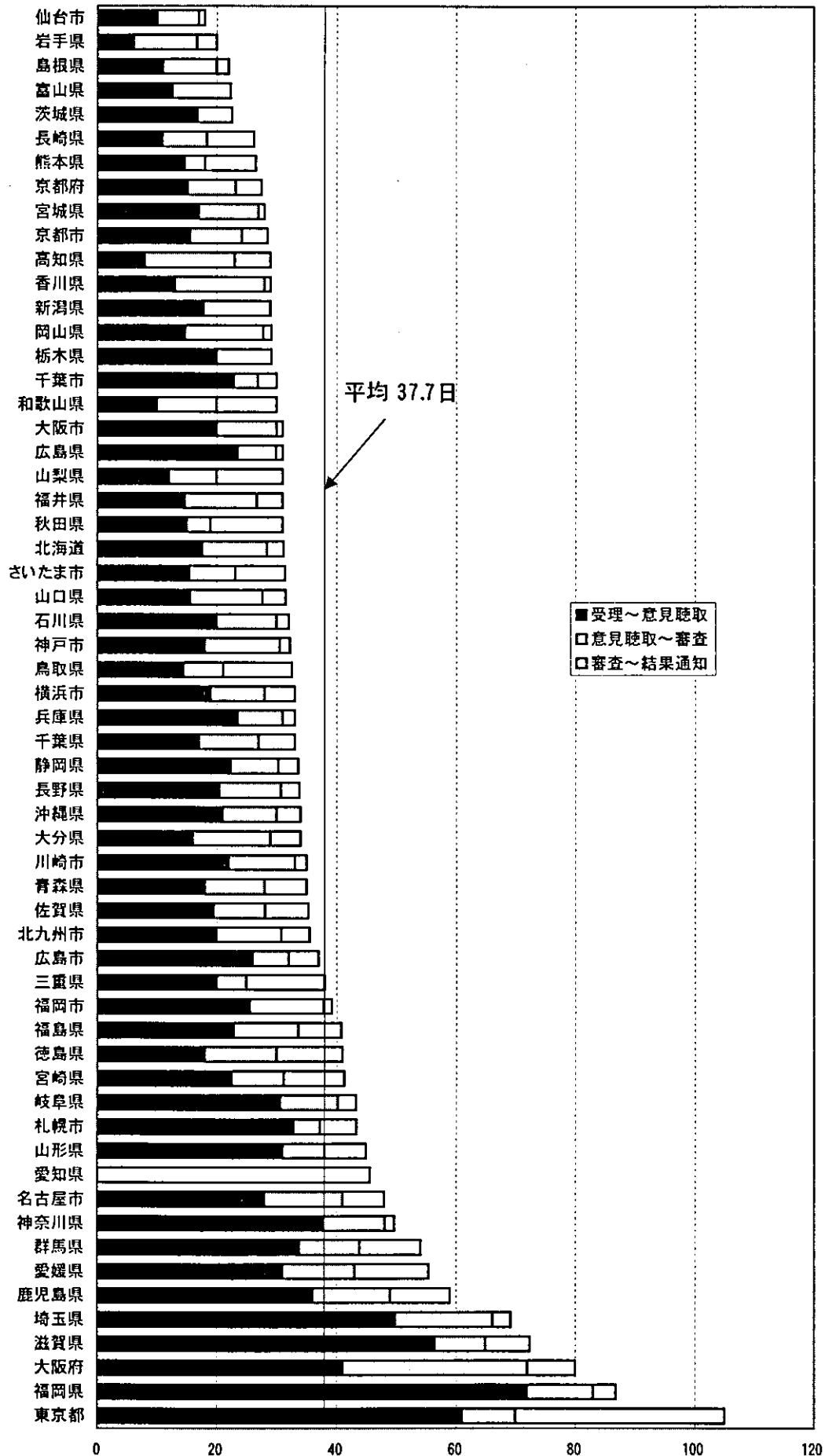


図8 請求受理から審査結果通知までの日数(2003年度)



注:奈良県はデータなし。愛知県は請求受理から結果通知までの総日数のみ。

図9 請求審査件数の推移

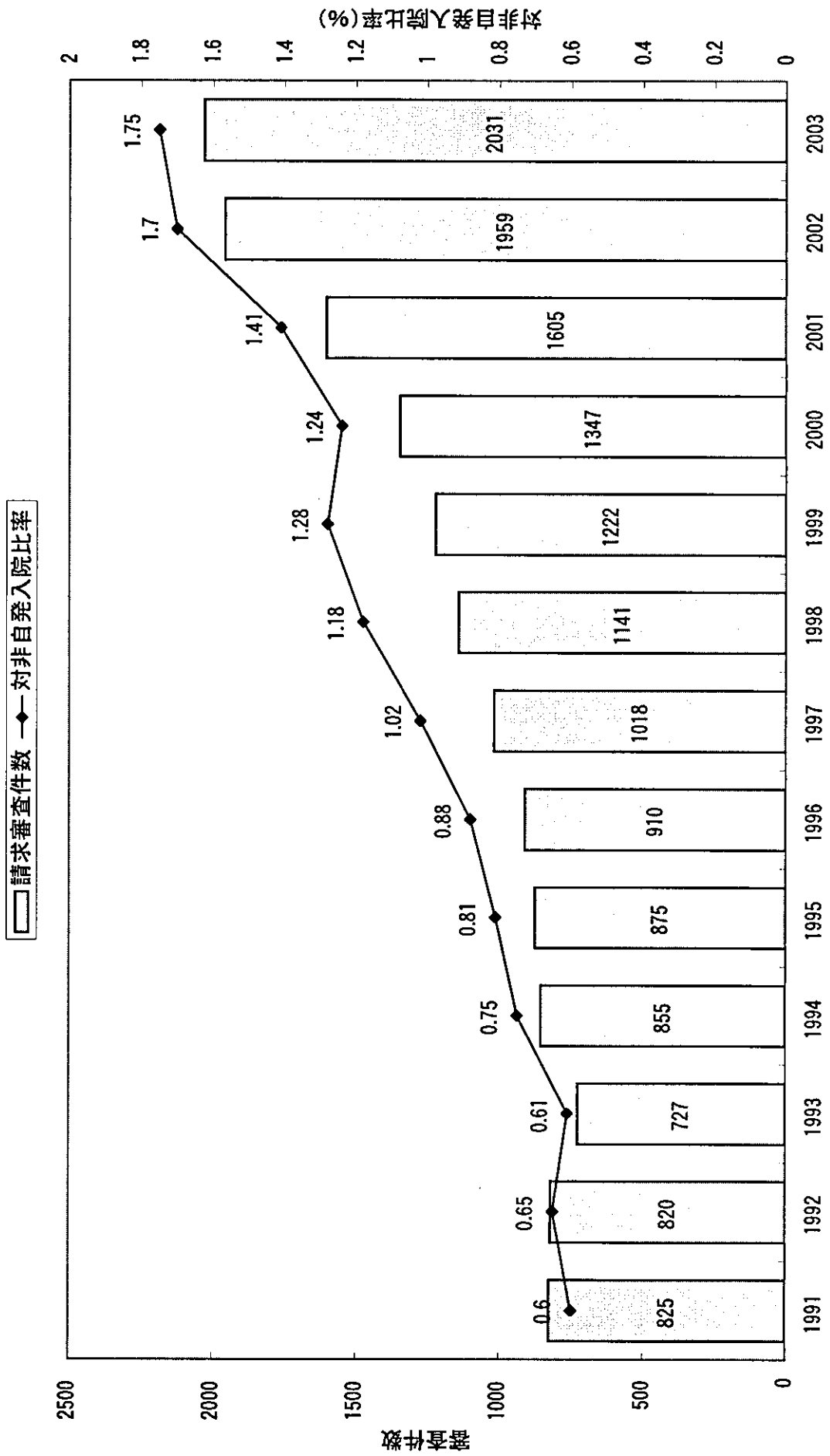


表1 委員内訳(2003年度)

審査会	合議体数	医療委員計	女性	民間	国公立	その他	実地審査	実地指導	法律委員計	弁護士	検察官	裁判官	その他	有識者計	看護職	PSW	心理職	社福団体	その他
北海道	3	9	0	4	5	0	4	0	3	2	0	1	0	3	0	0	0	1	2
青森県	3	9	1	2	4	3	9	0	3	1	0	1	1	3	1	0	1	0	1
岩手県	3	9	1	4	4	1	9	9	3	1	2	0	0	3	0	0	0	0	3
宮城県	3	9	0	6	2	1	3	3	3	2	0	1	0	3	1	1	0	0	1
秋田県	3	9	0	6	3	0	3	3	4	2	1	1	0	4	1	1	0	0	2
山形県	3	8	0	6	2	0	8	8	4	1	1	1	1	4	0	1	0	2	1
福島県	4	6	0	4	2	0	6	6	4	2	0	2	0	4	1	1	1	0	1
茨城県	2	6	1	5	1	0	0	0	2	1	1	0	0	2	0	0	0	1	1
栃木県	3	9	2	6	2	1	9	9	3	2	1	0	0	3	0	0	1	0	2
群馬県	4	12	1	5	4	3	12	12	4	4	0	0	0	4	1	0	0	1	2
埼玉県	4	12	5	10	2	0	8	0	4	2	1	1	0	4	0	2	0	2	0
千葉県	4	12	1	8	4	0	0	0	4	2	1	1	0	4	0	2	0	1	1
東京都	4	16	0	8	5	3	0	0	7	4	2	1	0	4	2	0	0	0	2
神奈川県	3	9	2	6	1	2	1	1	3	2	1	0	0	3	0	1	0	1	1
新潟県	4	12	2	7	5	0	12	12	4	1	1	1	1	4	0	0	0	2	2
富山県	2	8	1	4	3	1	8	8	3	2	0	1	0	2	1	0	0	1	0
石川県	2	6	0	3	3	0	2	2	2	1	0	0	1	2	0	0	0	1	1
福井県	3	9	1	6	3	0	9	9	3	3	0	0	0	3	0	3	0	0	0
山梨県	3	9	0	6	2	1	2	2	3	1	1	0	1	3	3	0	0	0	0
長野県	3	9	1	7	2	0	9	9	3	1	1	1	0	3	1	1	0	1	0
岐阜県	2	6	0	5	1	0	6	6	4	4	0	0	0	2	0	1	0	1	0
静岡県	2	8	1	6	2	0	1	1	4	2	2	0	0	4	2	1	0	0	1
愛知県	4	12	0	4	4	4	12	1	4	2	1	1	0	4	0	0	0	1	3
三重県	3	12	2	9	3	0	12	1	3	1	1	1	0	3	1	1	0	0	1
滋賀県	3	9	0	7	2	0	0	0	3	3	0	0	0	3	1	0	0	1	1
京都府	3	9	0	5	2	2	9	9	3	1	1	0	1	3	1	0	0	2	0
大阪府	5	15	1	9	5	1	2	2	5	4	0	0	1	5	0	3	1	0	1
兵庫県	4	12	1	8	2	2	6	5	4	1	1	1	1	4	2	2	0	0	0
奈良県	3	9	1	7	2	0	4	4	3	3	0	0	0	3	0	3	0	0	0
和歌山県	3	9	1	5	4	0	9	9	3	2	1	0	0	3	0	0	0	2	1
鳥取県	2	5	1	4	1	0	1	1	2	0	1	1	0	4	2	1	1	0	0
島根県	1	11	1	8	3	0	0	2	3	2	0	1	0	6	0	2	0	1	3
岡山県	3	9	0	6	2	1	8	8	3	1	0	1	1	3	1	0	0	1	1
広島県	4	12	1	6	2	4	12	12	4	2	0	1	1	4	1	1	0	2	0
山口県	3	9	1	6	3	0	1	2	3	1	1	1	0	3	0	0	0	0	3
徳島県	2	6	0	5	1	0	0	0	2	1	1	0	0	2	1	0	0	1	0
香川県	3	9	2	4	4	1	3	0	3	1	0	0	2	3	0	0	0	0	3
愛媛県	2	6	0	5	1	0	6	6	2	2	0	0	0	2	1	0	0	1	0
高知県	2	6	0	4	2	0	2	2	4	2	1	1	0	5	1	0	0	3	1
福岡県	4	12	1	8	4	0	3	3	4	3	1	0	0	4	0	1	0	0	3
佐賀県	2	6	0	5	1	0	4	4	2	1	1	0	0	2	0	0	0	2	0
長崎県	3	9	0	4	2	3	9	9	3	2	1	0	0	3	0	0	0	0	3
熊本県	2	6	0	4	2	0	3	3	3	1	1	1	0	4	1	0	0	0	3
大分県	3	9	1	8	1	0	9	0	3	2	1	0	0	3	0	0	0	0	3
宮崎県	2	8	0	6	2	0	4	4	3	3	0	0	0	3	0	0	0	1	2
鹿児島県	3	9	2	6	3	0	3	3	3	2	1	0	0	3	0	1	0	1	1
沖縄県	2	6	0	3	2	1	0	0	4	1	1	1	1	4	2	1	0	1	0
札幌市	2	6	1	4	2	0	4	0	2	1	0	1	0	2	0	0	0	1	1
仙台市	3	9	0	5	3	1	9	9	3	1	0	1	1	3	1	2	0	0	0
さいたま市	2	6	0	4	0	2	0	0	2	1	0	0	1	2	0	0	0	0	2
千葉市	2	6	1	2	3	1	0	0	2	1	0	1	0	2	0	0	0	1	1
横浜市	2	6	2	5	1	0	1	0	2	1	0	1	0	2	0	0	0	0	2
川崎市	2	6	1	5	1	0	0	0	2	1	1	0	0	2	0	0	0	2	0
名古屋市	3	9	0	5	1	3	0	0	3	1	1	1	0	3	1	1	0	1	0
京都市	2	8	0	6	2	0	8	0	4	1	0	0	3	4	0	0	0	1	3
大阪市	2	6	1	4	2	0	0	2	2	2	0	0	0	2	0	0	0	0	2
神戸市	3	9	0	5	0	4	0	0	3	2	0	0	1	3	1	1	0	1	0
広島市	4	12	0	11	1	0	11	11	4	1	1	1	1	4	1	0	0	1	2
福岡市	3	9	0	5	0	3	0	1	3	2	0	0	1	3	0	1	1	0	1
北九州市	2	6	0	5	0	1	0	0	2	1	0	1	0	2	0	1	1	0	0
合計	170	525	42	336	138	50	276	183	190	103	35	31	21	191	33	37	7	43	71

表2 書類審査(2003年度)

審査会	合議体開催数	医保入院届	返戻	不承認	措置報告	返戻	不承認	医保報告	返戻	不承認	書類審査計	1回平均	返戻率
北海道	35	2902	63	0	103	3	0	1801	63	0	4806	137	3.7
青森県	18	1136	129	0	30	3	0	678	83	0	1844	102	11.9
岩手県	18	653	0	0	74	0	0	451	0	0	1178	65	0
宮城県	24	1017	59	0	17	1	0	640	54	0	1674	70	4.8
秋田県	21	1745	0	0	24	0	0	1082	0	0	2851	136	0
山形県	17	1394	0	0	28	0	0	721	0	0	2143	126	0
福島県	24	2155	9	0	66	5	0	1785	4	0	4006	167	0.8
茨城県	24	1850	3	0	74	1	0	1484	28	0	3408	142	1.3
栃木県	24	1573	4	0	63	0	0	1444	1	0	3080	128	0.2
群馬県	12	1659	80	0	24	1	0	1629	132	0	3312	276	17.8
埼玉県	44	4470	375	0	200	41	0	3153	192	0	7823	178	13.8
千葉県	31	4051	481	0	43	5	0	3033	374	0	7127	230	27.7
東京都	44	10926	1997	0	121	11	0	4399	576	0	15446	351	58.7
神奈川県	12	3368	0	0	21	0	0	2053	0	0	5442	454	0
新潟県	24	3754	136	0	28	4	0	2924	131	0	6706	279	11.3
富山県	13	1552	17	0	45	5	0	1365	22	0	2962	228	3.4
石川県	12	1561	95	0	15	1	0	1123	88	0	2699	225	15.3
福井県	12	848	13	0	22	3	0	439	14	0	1309	109	2.5
山梨県	24	923	91	0	17	5	0	627	98	0	1567	65	8.1
長野県	12	1241	1	0	76	0	0	828	0	0	2145	179	0.1
岐阜県	24	1500	55	0	71	6	0	985	36	0	2556	107	4
静岡県	16	2932	0	0	42	0	0	1501	0	0	4475	280	0
愛知県	31	2516	73	0	114	8	0	1860	126	0	4490	145	6.7
三重県	12	1766	282	0	32	5	0	1035	120	0	2833	236	33.9
滋賀県	12	964	72	0	56	9	0	558	68	0	1578	132	12.4
京都府	36	1075	414	0	4	0	0	564	209	0	1643	46	17.3
大阪府	45	6952	802	0	37	1	0	4849	207	0	11838	263	22.4
兵庫県	36	1914	50	0	79	3	0	1659	92	0	3652	101	4
奈良県	12	1346	0	0	18	0	0	1159	0	0	2523	210	0
和歌山県	12	651	6	0	17	1	0	737	11	0	1405	117	1.5
鳥取県	12	576	43	14	28	5	0	419	37	8	1023	85	7.1
島根県	12	904	9	0	13	2	0	833	3	0	1750	146	1.2
岡山県	25	1674	31	0	32	1	0	1193	45	0	2899	116	3.1
広島県	24	1911	85	0	111	4	0	1645	63	0	3667	153	6.3
山口県	12	2090	473	0	19	6	0	2172	317	0	4281	357	66.3
徳島県	12	466	66	0	60	4	0	714	55	0	1240	103	10.4
香川県	25	594	21	1	7	0	0	377	5	5	978	39	1
愛媛県	24	1685	0	0	101	0	0	1405	0	1	3191	133	0
高知県	24	1400	16	0	13	0	0	761	29	0	2174	91	1.9
福岡県	47	3263	295	0	169	14	0	2819	223	0	6251	133	11.3
佐賀県	12	1189	17	0	100	8	0	902	33	0	2191	183	4.8
長崎県	24	1166	101	0	75	16	2	1327	152	0	2568	107	11.2
熊本県	25	2487	0	0	122	0	0	2465	0	0	5074	203	0
大分県	17	1372	291	0	73	16	0	1362	255	0	2807	165	33.1
宮崎県	24	772	73	0	5	0	0	781	88	0	1558	65	6.7
鹿児島県	24	1766	0	0	165	0	0	2434	0	0	4365	182	0
沖縄県	24	1630	254	0	56	9	0	929	102	0	2615	109	15.2
札幌市	24	2228	46	2	55	0	0	2034	60	2	4317	180	4.4
仙台市	24	759	44	0	2	13	0	451	0	0	1212	51	2.4
さいたま	22	541	72	0	1	0	0	412	80	0	954	43	6.9
千葉市	16	1126	41	0	4	2	0	529	13	0	1659	104	3.5
横浜市	24	2639	0	0	22	0	0	1821	0	0	4482	187	0
川崎市	24	538	1	0	11	0	0	359	3	0	908	38	0.2
名古屋市	24	1488	49	0	98	9	0	1273	42	0	2859	119	4.2
京都市	24	1059	0	0	4	0	0	884	0	0	1947	81	0
大阪市	12	95	6	0	15	4	0	3	0	0	113	9	0.8
神戸市	25	1285	49	0	10	1	0	1022	32	2	2317	93	3.3
広島市	25	1125	13	0	59	0	0	735	4	0	1919	77	0.7
福岡市	30	1376	76	0	55	9	0	755	63	0	2186	73	4.9
北九州市	24	906	92	0	70	4	0	687	35	0	1663	69	5.5
計・平均	1346	110504	7571	17	3116	249	2	80069	4468	18	193689	141	6.3

表3 請求審査状況(2003年度)

審査会	請求受理	不審査件数	審査件数	入院継続	形式変更	退院命令	処遇妥当	処遇改善	意見調査日数	審査日数	通知日数
北海道	21	7	14	13	0	0	1	0	17.6	28.4	31.2
青森県	52	12	40	38	1	0	1	0	18	28	35
岩手県	9	6	3	2	1	0	0	0	6.1	16.7	20
宮城県	12	1	11	9	0	0	2	0	17	27	28
秋田県	21	4	17	11	3	0	1	2	15	19	31
山形県	17	6	11	11	0	0	0	0	31	38	45
福島県	49	13	36	30	1	0	5	0	22.8	33.6	40.8
茨城県	25	7	18	16	2	0	0	0	16.8	22.6	22.6
栃木県	26	9	17	14	1	0	1	1	20	29.2	29.2
群馬県	38	13	25	22	2	0	1	0	33.8	43.9	54.1
埼玉県	49	21	28	25	1	0	1	1	49.8	66.2	69.2
千葉県	73	26	47	42	0	0	3	2	17	27	33
東京都	282	166	116	106	9	0	1	0	61	70	105
神奈川県	63	16	47	42	0	1	4	0	37.7	48.1	49.7
新潟県	106	47	59	48	0	0	11	0	17.8	29	29
富山県	26	4	22	21	0	0	0	1	12.6	22.4	22.4
石川県	33	9	24	23	0	0	0	1	20	30	32
福井県	4	1	3	3	0	0	0	0	14.6	26.7	31
山梨県	23	6	17	13	2	0	2	0	12	20	31
長野県	27	9	18	18	0	0	0	0	20.4	30.7	33.8
岐阜県	44	24	20	18	0	0	1	1	30.6	40.2	43.2
静岡県	52	17	35	30	1	1	3	0	22.3	30.3	33.6
愛知県	84	15	69	60	5	1	3	0			45.6
三重県	28	7	21	18	1	0	2	0	20	25	38
滋賀県	33	12	21	17	2	0	1	1	56.4	65	72.4
京都府	73	25	48	45	0	0	3	0	15.1	23.2	27.5
大阪府	169	37	132	102	5	10	13	2	41	72	80
兵庫県	81	15	66	48	2	3	11	2	23.5	31	33
奈良県	54	7	47	40	1	0	6	0			
和歌山県	10	0	10	10	0	0	0	0	10	20	30
鳥取県	17	0	17	13	1	0	3	0	14.4	21.1	32.5
島根県	43	6	37	36	0	0	0	1	11	20	22
岡山県	105	16	89	87	1	0	0	1	14.7	27.8	29.2
広島県	72	26	46	41	3	0	2	0	23.5	29.9	31
山口県	32	1	31	29	0	0	2	0	15.6	27.7	31.5
徳島県	20	3	17	17	0	0	0	0	18	30	41
香川県	57	12	45	36	3	3	2	1	13	28	29
愛媛県	29	7	22	21	0	1	0	0	31	43	55.4
高知県	33	11	22	22	0	0	0	0	8	23	29
福岡県	172	43	129	78	41	0	7	3	71.9	83	86.8
佐賀県	44	12	32	27	3	1	1	0	19.5	28.1	35.3
長崎県	53	5	48	45	0	0	3	0	10.9	18.4	26.3
熊本県	48	10	38	36	0	0	2	0	14.6	18.1	26.6
大分県	19	2	17	15	1	0	1	0	16	29	34
宮崎県	12	2	10	9	0	0	1	0	22.5	31.2	41.3
鹿児島県	64	15	49	40	6	2	1	0	36	49	59
沖縄県	37	9	28	26	2	0	0	0	21	30	34
札幌市	31	12	19	19	0	0	0	0	32.8	37.2	43.3
仙台市	18	5	13	13	0	0	0	0	10	17	18
さいたま市	15	6	9	8	1	0	0	0	15.4	23.1	31.4
千葉市	31	8	23	23	0	0	0	0	22.9	26.9	30
横浜市	84	39	45	39	0	0	6	0	19	28	33
川崎市	20	6	14	14	0	0	0	0	22	33	35
名古屋市	47	14	33	29	2	0	2	0	28	41	48
京都市	59	19	40	34	1	0	5	0	15.6	24.2	28.5
大阪市	32	14	18	17	0	0	0	1	20	30	31
神戸市	15	3	12	9	0	0	3	0	18	30.5	32.2
広島市	61	18	43		1	0	0	0	26	32	37
福岡市	59	9	50	45	4	0	1	0	25.6	37.9	39.2
北九州市	45	10	35	24	8	0	2	1	19.9	30.8	35.5
計・平均	2909	878	2031	1747	118	23	121	22	21.9	31.5	37.5

表4 実地審査状況(2003年度)

	措置入院者	医療保護入院者	任意入院者	計
審査件数	1,723	4,693	1,268	7,684
実地指導と同日	1,404	4,088	1,214	6,706
退院命令	2	0	0	2
入院形式変更	149	56	69	274
処遇上の指摘	5	48	15	68
精神医療審査会からの審査要請	0	15	0	15
精神医療審査会への情報伝達	52	78	0	130

厚生労働科学研究費補助金 障害保健福祉総合研究事業

措置入院制度の適正な運用と社会復帰支援に関する研究

平成16年度 総括・分担研究報告書

発行日 平成17年3月
発行者 措置入院制度の適正な運用と社会復帰支援に関する研究
主任研究者 浦田 重治郎
発行所 国立精神・神経センター国府台病院
