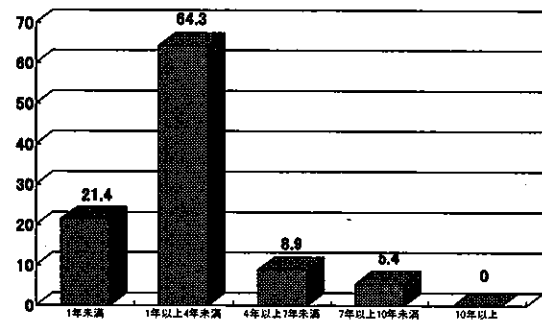
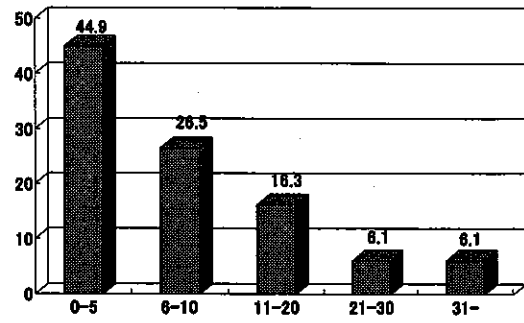


ケアマネジメント従事者

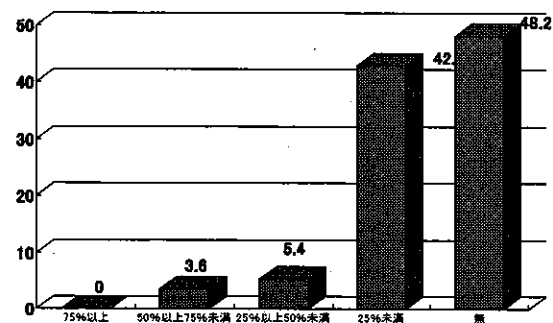
C7-ケアマネジメント従事者歴(%)n=56



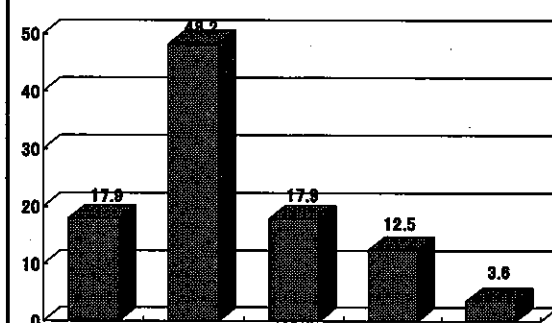
C8- ケースロード



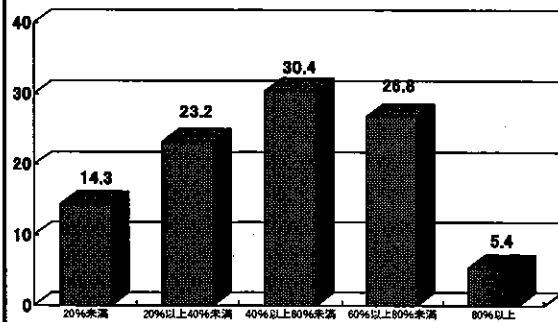
C9- ドロップアウト率 (%)



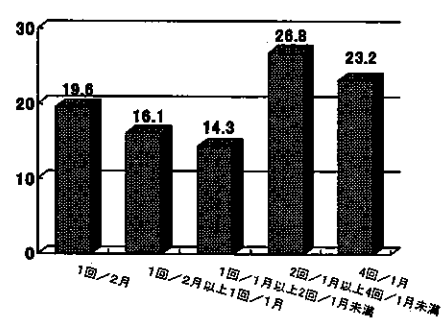
C10-業務全体のケアマネ業務の割合%

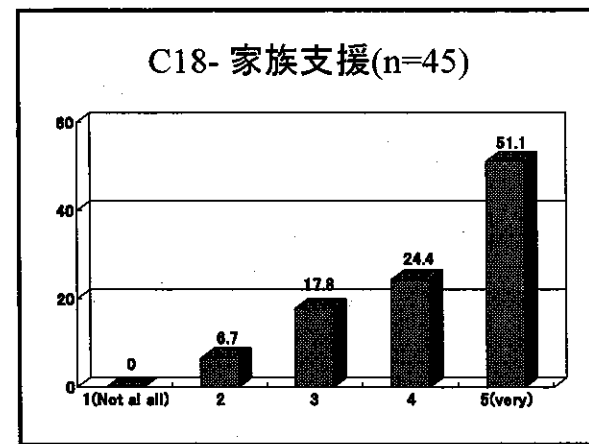
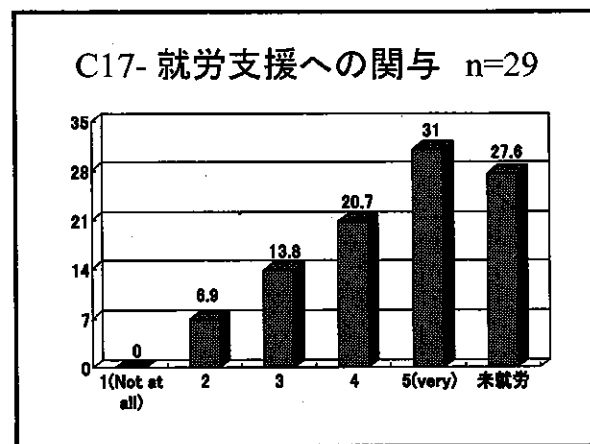
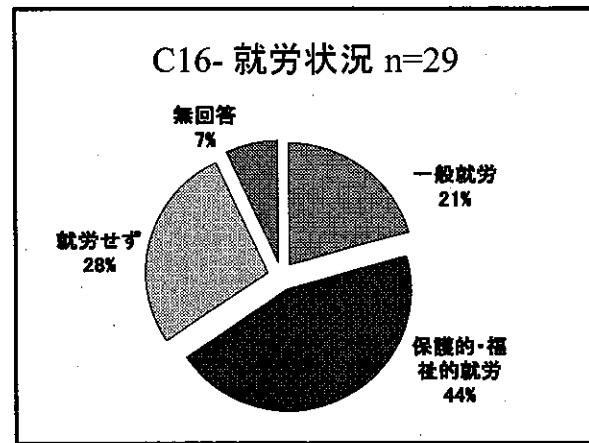
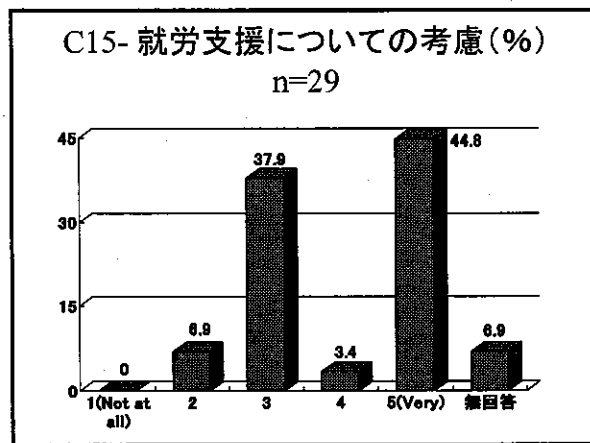
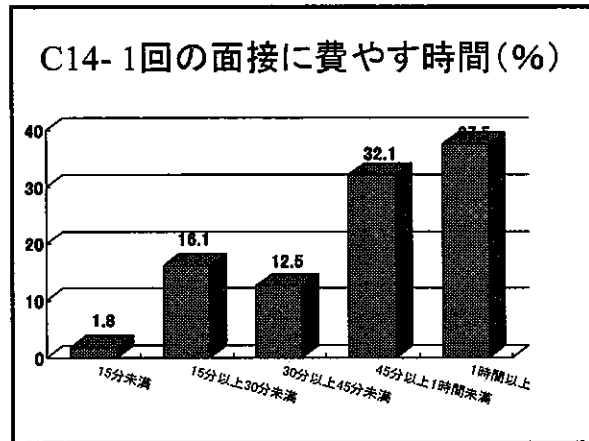
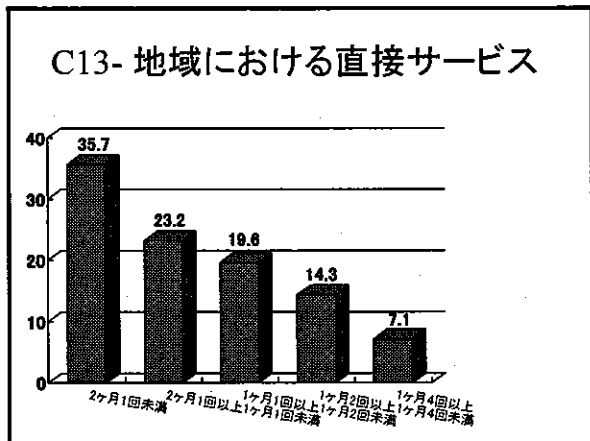


C11- アウトリーチ率 (%)

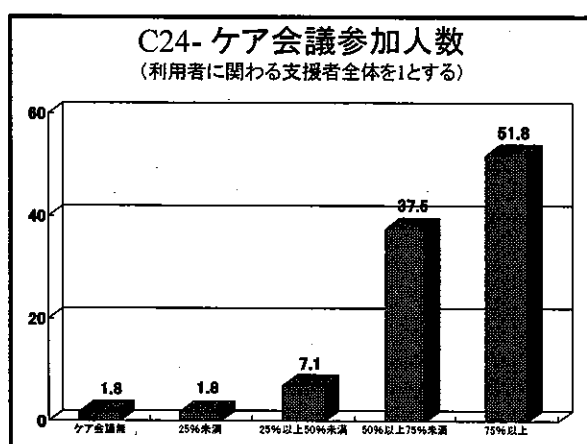
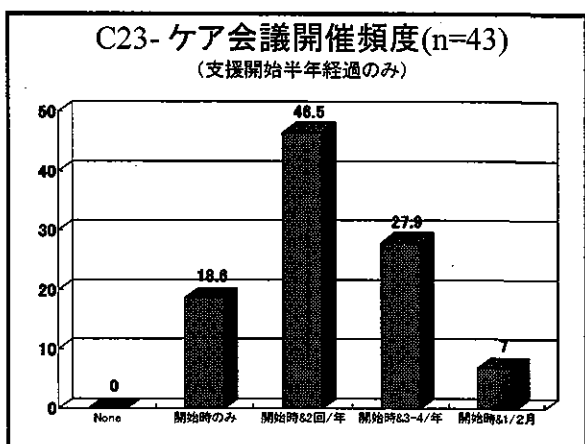
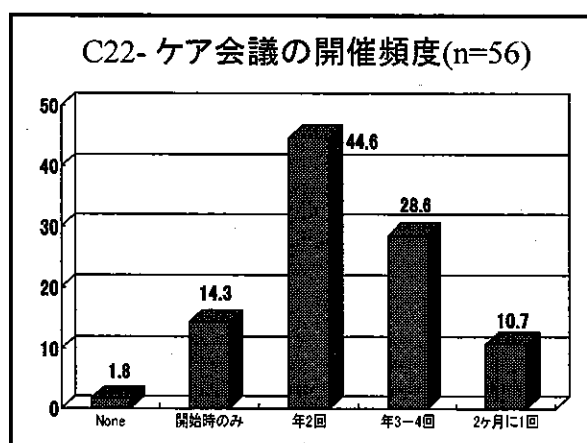
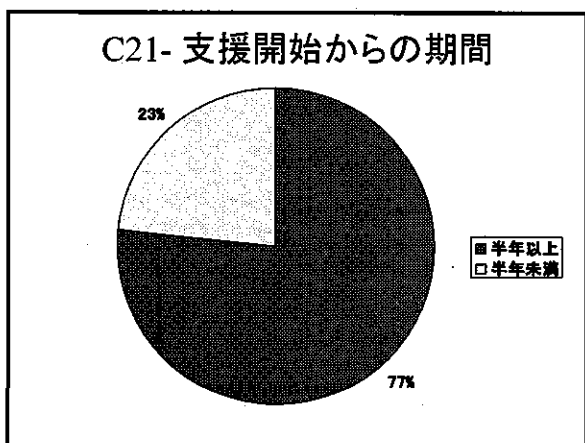
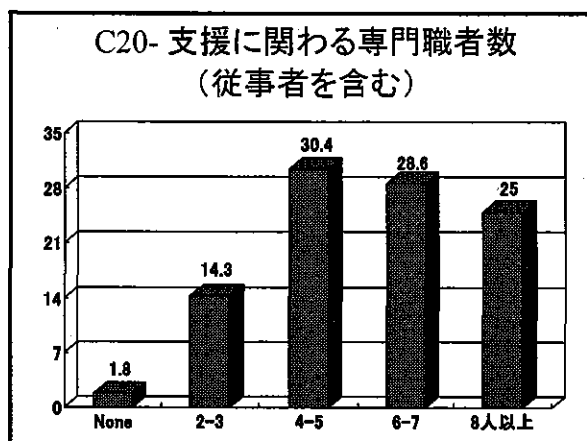
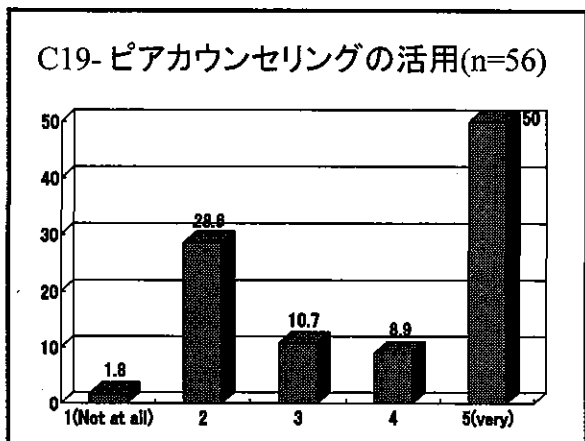


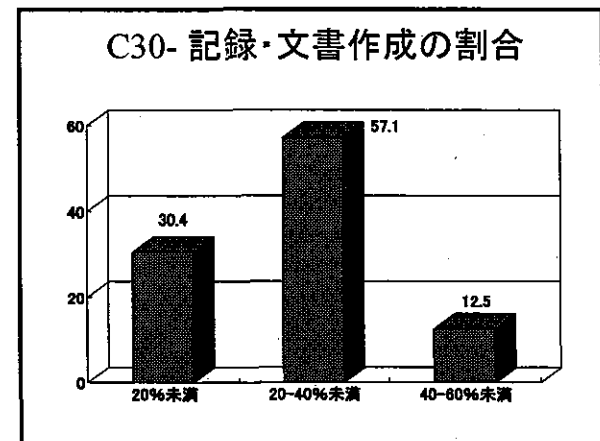
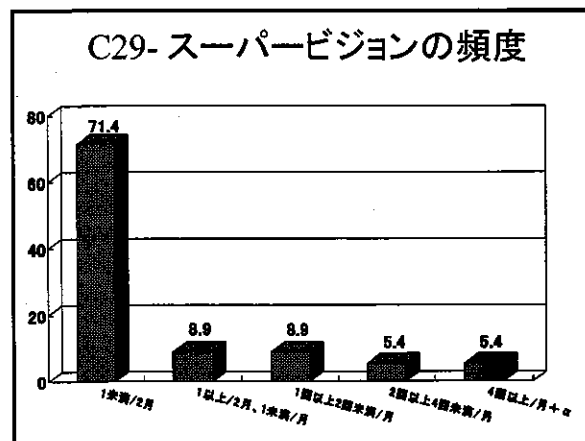
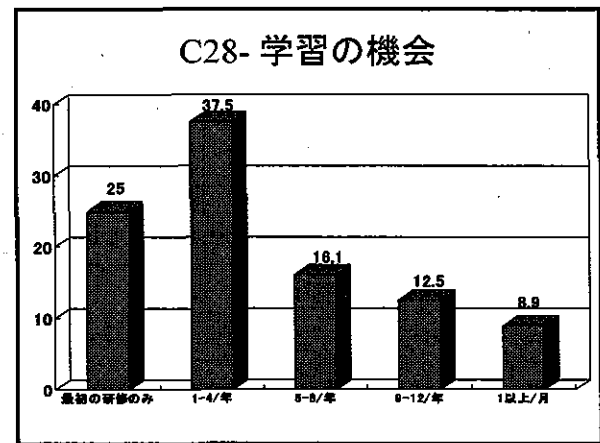
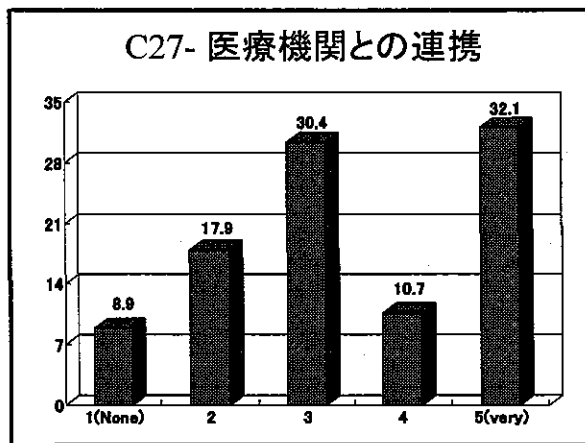
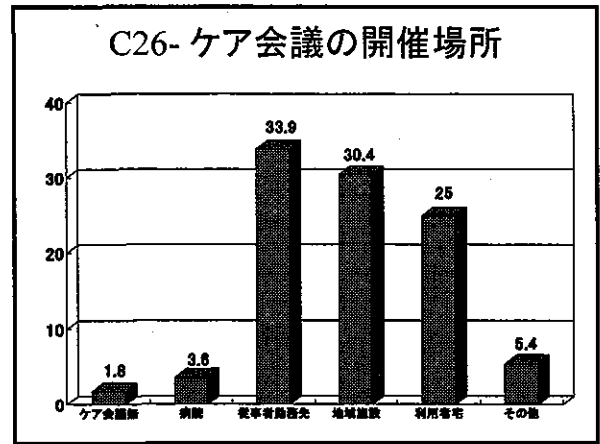
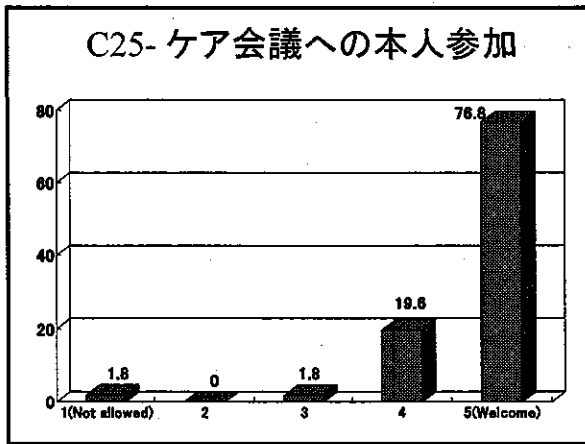
C12- 利用者と直接会う頻度 (%)

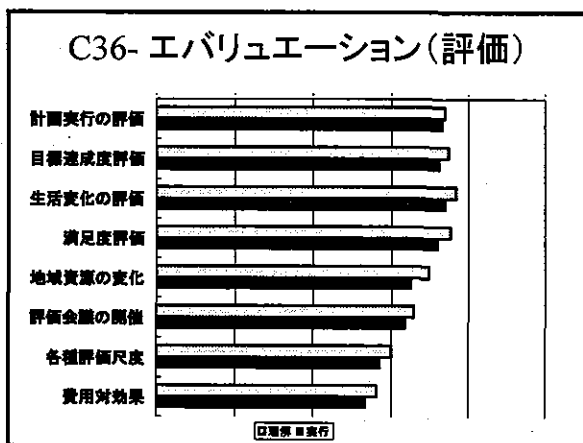
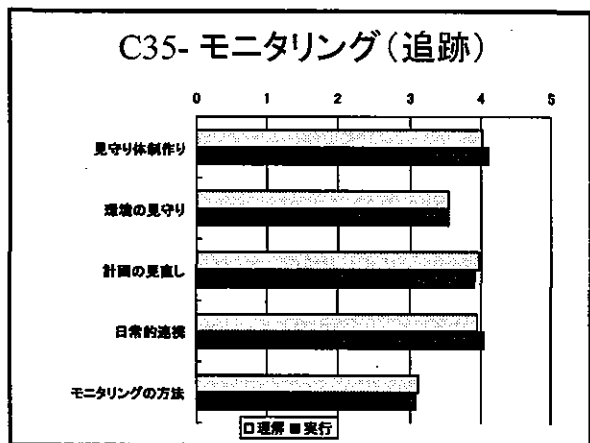
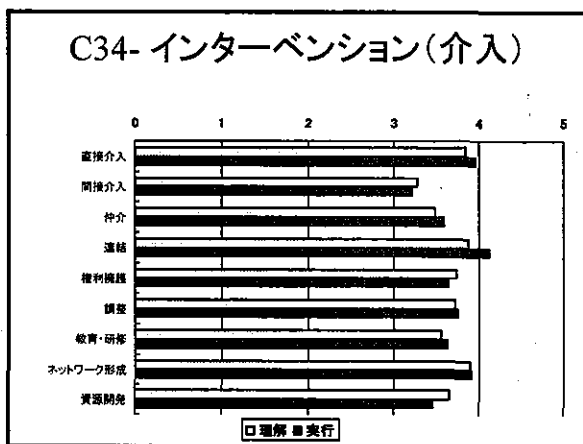
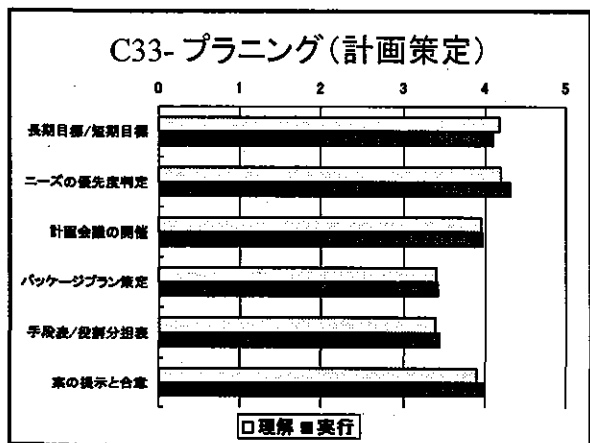
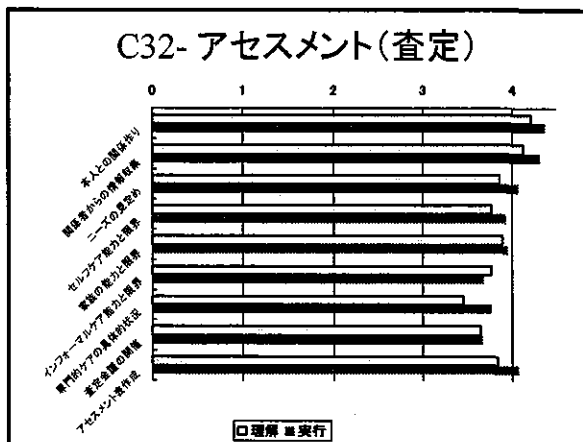
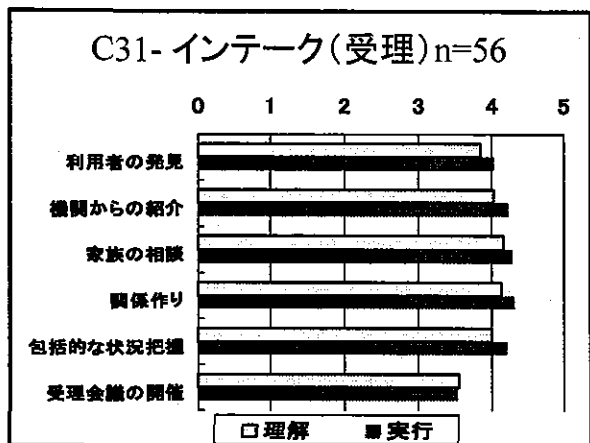


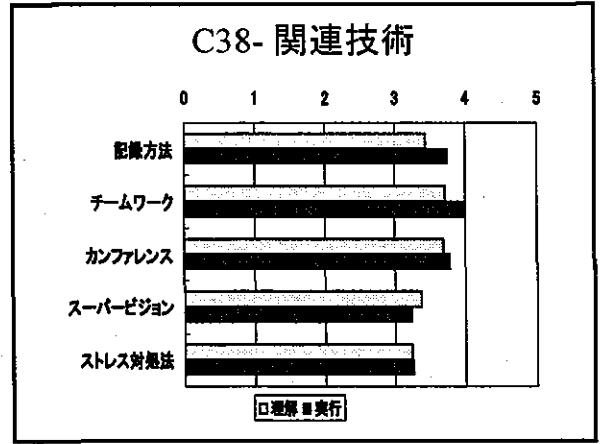
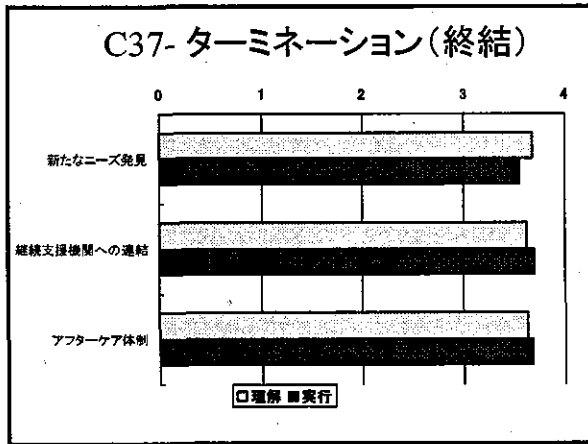


ケアマネジメント従事者



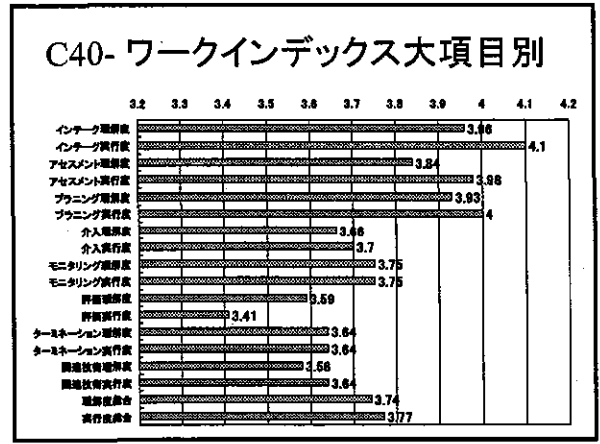






C39- ワークインデックス大項目別(n=56)

項目	α	最小値	最大値	平均値	標準偏差	p
インタビュー理解度	0.979	1.17	5.00	3.96	0.80	0.000
インタビュー実行度	0.893	1.50	5.00	4.10	0.79	0.000
アセスメント理解度	0.958	1.50	5.00	3.64	0.78	0.000
アセスメント実行度	0.932	2.00	5.00	3.98	0.74	0.000
プランニング理解度	0.868	1.17	5.00	3.63	0.81	0.000
プランニング実行度	0.851	1.17	5.00	4.00	0.74	0.000
介入理解度	0.950	1.00	5.00	3.66	0.69	0.000
介入実行度	0.928	1.00	5.00	3.70	0.89	0.000
モニタリング理解度	0.844	1.00	5.00	3.78	0.81	0.000
モニタリング実行度	0.824	1.00	5.00	3.75	0.77	0.000
評価理解度	0.957	1.00	5.00	3.99	0.91	0.000
評価実行度	0.884	1.00	5.00	3.41	0.80	0.000
ケースネーション理解度	0.877	1.00	5.00	3.44	0.85	0.000
ケースネーション実行度	0.841	1.00	5.00	3.64	0.83	0.000
関連技術理解度	0.923	1.50	5.00	3.68	0.62	0.000
関連技術実行度	0.824	1.00	5.00	3.64	0.83	0.000
総平均	0.902	1.00	5.00	3.76	0.74	0.000
実行度	0.977	1.53	5	3.77	0.70	0.000



C41- 目標達成度

短期目標					
	n	最小値	最大値	平均値	標準偏差
短期目標%	56	12.50	100.00	66.8015	21.45388

長期目標					
	n	最小値	最大値	平均値	標準偏差
長期目標%	56	13.56	100.00	56.2651	20.50311

表1 Spearmanのρ 本人のみに関する変数

年齢	性別	ケアマネ歴	担当者歴	身体機能	日常生活機能	体の痛み	全体的健康	活力	社会生活機能	日常生活機能	心の健康	自尊心	人数	SSQ	CSQ	目標達成
年齢																
性別																
ケアマネ歴																
担当者歴																
身体機能																
日常生活機能(身体)																
体の痛み																
全体的健康感																
活力																
社会生活機能																
日常生活機能(精神)																
心の健康																
自尊心																
人数																
SSQ																
CSQ																
目標達成度																

* P<0.05
** P<0.01

表2 障害の種別による平均の差

分散分析

		平方和	自由度	平均平方	F 値	p
身体機能	グループ間	14308.319	3	4769.44	13.607	0
	グループ内	15422.061	44	350.501		
	合計	29730.38	47			
日常役割機能 (身体)	グループ間	1868.343	3	622.781	3.326	0.028
	グループ内	8052.489	43	187.267		
	合計	9920.832	46			
体の痛み	グループ間	399.053	3	133.018	1.121	0.351
	グループ内	5222.02	44	118.682		
	合計	5621.073	47			
全体的健康感	グループ間	1016.281	3	338.76	2.073	0.118
	グループ内	7191.278	44	163.438		
	合計	8207.559	47			
活力	グループ間	324.981	3	108.327	0.799	0.501
	グループ内	5969.147	44	135.662		
	合計	6294.128	47			
社会生活機能	グループ間	356.968	3	118.989	0.608	0.613
	グループ内	8609.116	44	195.662		
	合計	8966.085	47			
日常役割機能 (精神)	グループ間	51.759	3	17.253	0.086	0.967
	グループ内	8654.08	43	201.258		
	合計	8705.839	46			
心の健康	グループ間	603.361	3	201.12	1.634	0.195
	グループ内	5414.207	44	123.05		
	合計	6017.568	47			
自尊心	グループ間	148.583	3	49.528	1.508	0.226
	グループ内	1445.333	44	32.848		
	合計	1593.917	47			
サポート人数	グループ間	21.679	3	7.226	1.745	0.181
	グループ内	115.927	28	4.14		
	合計	137.606	31			
SSQ	グループ間	2.253	3	0.751	0.846	0.476
	グループ内	39.043	44	0.887		
	合計	41.296	47			
CSQ	グループ間	5.194	3	1.731	0.145	0.933
	グループ内	526.473	44	11.965		
	合計	531.667	47			
目標達成度	グループ間	379.4	3	126.467	0.209	0.889
	グループ内	26577.635	44	604.037		
	合計	26957.035	47			

多重比較

Bonferroni

従属変数	(I) 障害の種類	(J) 障害の種類	平均値の差 (I-J)	標準誤差	p	95% 信頼区間		
						下限	上限	
身体機能	身体	知的	37.69954*	6.67144	0	-56.1305	-19.2666	
		精神	36.18949*	7.38393	0	-56.5899	-15.7891	
		重複	-15.64951	8.82549	0.499	-40.0327	8.7337	
		知的	身体	37.69954*	6.67144	0	19.2666	56.1305
			精神	1.50906	7.75151	1	-19.9069	22.9251
			重複	22.04904	9.13525	0.12	-3.19	47.288
	精神	身体	36.18949*	7.38393	0	15.7891	56.5899	
		知的	-1.50906	7.75151	1	-22.9251	19.9069	
		重複	20.53998	9.66784	0.236	-6.1705	47.2504	
	日常役割機能 (身体)	重複	身体	15.64951	8.82549	0.499	-8.7337	40.0327
			知的	-22.04904	9.13525	0.12	-47.288	3.19
			精神	-20.53998	9.66784	0.236	-47.2504	6.1705
身体		知的	-7.36206	4.87647	0.831	-20.8496	6.1255	
		精神	-0.60629	5.39726	1	-15.5343	14.3217	
		重複	15.03592	6.91789	0.212	-4.0978	34.1697	
体の痛み	知的	身体	7.36206	4.87647	0.831	-6.1255	20.8496	
		精神	6.75577	5.66595	1	-8.9153	22.4269	
		重複	22.39798(*)	7.12949	0.018	2.6789	42.117	
	精神	身体	0.60629	5.39726	1	-14.3217	15.5343	
		知的	-6.75577	5.66595	1	-22.4269	8.9153	
		重複	15.64221	7.49534	0.257	-5.0887	36.3731	
日常役割機能 (精神)	重複	身体	-15.03592	6.91789	0.212	-34.1697	4.0978	
		知的	22.39798(*)	7.12949	0.018	-42.117	-2.6789	
		精神	-15.64221	7.49534	0.257	-36.3731	5.0887	
	身体	知的	4.39808	3.88211	1	-6.3275	15.1236	
		精神	4.83438	4.29671	1	-7.0366	16.7054	
		重複	8.50811	5.13555	0.628	-5.6805	22.6967	
知的	身体	-4.39808	3.88211	1	-15.1236	6.3275		
	精神	0.4363	4.5106	1	-12.0257	12.8983		
	重複	4.11003	5.3158	1	-10.5765	18.7966		

従属変数	(I) 障害の種類	(J) 障害の種類	平均値の差 (I-J)	標準誤差	p	95% 信頼区間	
体の痛み	精神	身体	-4.83438	4.29671	1	-16.7054	7.0366
		知的	-0.4363	4.5106	1	-12.8983	12.0257
		重複	3.67373	5.62571	1	-11.8691	19.2165
	重複	身体	-8.50811	5.13555	0.628	-22.6967	5.6805
		知的	-4.11003	5.3158	1	-18.7966	10.5765
		精神	-3.67373	5.62571	1	-19.2165	11.8691
全体的健康感	身体	知的	-3.4796	4.55566	1	-16.066	9.1068
		精神	3.82627	5.04219	1	-10.1044	17.7569
		重複	11.32264	6.02657	0.401	-5.3277	27.9729
	知的	身体	3.4796	4.55566	1	-9.1068	16.066
		精神	7.30587	5.2932	1	-7.3183	21.93
		重複	14.80224	6.2381	0.133	-2.4325	32.0369
	精神	身体	-3.82627	5.04219	1	-17.7569	10.1044
		知的	-7.30587	5.2932	1	-21.93	7.3183
		重複	7.49637	6.60178	1	-10.7431	25.7359
	重複	身体	-11.32264	6.02657	0.401	-27.9729	5.3277
		知的	-14.80224	6.2381	0.133	-32.0369	2.4325
		精神	-7.49637	6.60178	1	-25.7359	10.7431
活力	身体	知的	4.6383	4.15054	1	-6.8289	16.1055
		精神	5.91261	4.59381	1	-6.7792	18.6044
		重複	0.17088	5.49065	1	-14.9988	15.3405
	知的	身体	-4.6383	4.15054	1	-16.1055	6.8289
		精神	1.27431	4.82249	1	-12.0493	14.598
		重複	-4.46741	5.68336	1	-20.1695	11.2347
	精神	身体	-5.91261	4.59381	1	-18.6044	6.7792
		知的	-1.27431	4.82249	1	-14.598	12.0493
		重複	-5.74172	6.0147	1	-22.3592	10.8758
	重複	身体	-0.17088	5.49065	1	-15.3405	14.9988
		知的	4.46741	5.68336	1	-11.2347	20.1695
		精神	5.74172	6.0147	1	-10.8758	22.3592
社会生活機能	身体	知的	-2.40091	4.98457	1	-16.1724	11.3705
		精神	2.48442	5.51691	1	-12.7578	17.7266
		重複	6.21105	6.59397	1	-12.0069	24.429
	知的	身体	2.40091	4.98457	1	-11.3705	16.1724
		精神	4.88533	5.79155	1	-11.1156	20.8863
		重複	8.61196	6.8254	1	-10.2454	27.4693
	精神	身体	-2.48442	5.51691	1	-17.7266	12.7578
		知的	-4.88533	5.79155	1	-20.8863	11.1156
		重複	3.72663	7.22333	1	-16.2301	23.6833
	重複	身体	-6.21105	6.59397	1	-24.429	12.0069
		知的	-8.61196	6.8254	1	-27.4693	10.2454
		精神	-3.72663	7.22333	1	-23.6833	16.2301
日常役割機能 (精神)	身体	知的	-1.07939	5.05535	1	-15.0617	12.9029
		精神	-2.17228	5.59524	1	-17.6478	13.3033
		重複	-3.02231	7.17165	1	-22.8579	16.8133
	知的	身体	1.07939	5.05535	1	-12.9029	15.0617
		精神	-1.09289	5.87378	1	-17.3388	15.1531
		重複	-1.94291	7.39101	1	-22.3853	18.4994
	精神	身体	2.17228	5.59524	1	-13.3033	17.6478
		知的	1.09289	5.87378	1	-15.1531	17.3388
		重複	-0.85002	7.77028	1	-22.3414	20.6413
	重複	身体	3.02231	7.17165	1	-16.8133	22.8579
		知的	1.94291	7.39101	1	-18.4994	22.3853
		精神	0.85002	7.77028	1	-20.6413	22.3414
心の健康	身体	知的	5.65379	3.9529	0.958	-5.2673	16.5749
		精神	4.40068	4.37506	1	-7.6868	16.4882
		重複	10.78018	5.2292	0.271	-3.6671	25.2275
	知的	身体	-5.65379	3.9529	0.958	-16.5749	5.2673
		精神	-1.25312	4.59285	1	-13.9423	11.4361
		重複	5.12639	5.41273	1	-9.828	20.0808
	精神	身体	-4.40068	4.37506	1	-16.4882	7.6868
		知的	1.25312	4.59285	1	-11.4361	13.9423
		重複	6.3795	5.7283	1	-9.4467	22.2057
	重複	身体	-10.78018	5.2292	0.271	-25.2275	3.6671
		知的	-5.12639	5.41273	1	-20.0808	9.828
		精神	-6.3795	5.7283	1	-22.2057	9.4467
自尊心	身体	知的	-1.66667	2.04236	1	-7.3093	3.976
		精神	1.33333	2.26048	1	-4.912	7.5786
		重複	4	2.70179	0.875	-3.4645	11.4645
	知的	身体	1.66667	2.04236	1	-3.976	7.3093
		精神	3	2.37301	1	-3.5562	9.5562
		重複	5.66667	2.79662	0.293	-2.0599	13.3932
	精神	身体	-1.33333	2.26048	1	-7.5786	4.912
		知的	-3	2.37301	1	-9.5562	3.5562
		重複	2.66667	2.95966	1	-5.5103	10.8437
	重複	身体	-4	2.70179	0.875	-11.4645	3.4645
		知的	-5.66667	2.79662	0.293	-13.3932	2.0599
		精神	-2.66667	2.95966	1	-10.8437	5.5103
サポート人数	身体	知的	-0.6028	0.88905	1	-3.1268	1.9211
		精神	0.70083	1.05074	1	-2.2822	3.6838
		重複	-1.9725	1.11448	0.526	-5.1364	1.1914

従属変数	(I) 障害の種類	(J) 障害の種類	平均値の差 (I-J)	標準誤差	p	95% 信頼区間			
SSQ	知的	身体	0.6028	0.88905	1	-1.9211	3.1268		
		精神	1.30364	1.03268	1	-1.6281	4.2353		
		重複	-1.3697	1.09747	1	-4.4853	1.7459		
	精神	身体	-0.70083	1.05074	1	-3.6838	2.2822		
		知的	-1.30364	1.03268	1	-4.2353	1.6281		
		重複	-2.67333	1.23211	0.232	-6.1712	0.8245		
	重複	身体	1.9725	1.11448	0.526	-1.1914	5.1364		
		知的	1.3697	1.09747	1	-1.7459	4.4853		
		精神	2.67333	1.23211	0.232	-0.8245	6.1712		
	CSQ	身体	知的	0.31085	0.33568	1	-0.6166	1.2383	
			精神	0.47037	0.37153	1	-0.5561	1.4968	
			重複	0.56481	0.44406	1	-0.662	1.7917	
		知的	身体	-0.31085	0.33568	1	-1.2383	0.6166	
			精神	0.15952	0.39002	1	-0.918	1.2371	
			重複	0.25397	0.45964	1	-1.0159	1.5239	
		精神	身体	-0.47037	0.37153	1	-1.4968	0.5561	
			知的	-0.15952	0.39002	1	-1.2371	0.918	
			重複	0.09444	0.48644	1	-1.2495	1.4384	
		目標達成度	重複	身体	-0.56481	0.44406	1	-1.7917	0.662
				知的	-0.25397	0.45964	1	-1.5239	1.0159
				精神	-0.09444	0.48644	1	-1.4384	1.2495
	身体		知的	0.37302	1.23264	1	-3.0325	3.7786	
			精神	0.64444	1.36428	1	-3.1248	4.4137	
			重複	0.94444	1.63063	1	-3.5607	5.4496	
知的	身体		-0.37302	1.23264	1	-3.7786	3.0325		
	精神		0.27143	1.4322	1	-3.6855	4.2283		
	重複		0.57143	1.68786	1	-4.0918	5.2347		
精神	身体		-0.64444	1.36428	1	-4.4137	3.1248		
	知的		-0.27143	1.4322	1	-4.2283	3.6855		
	重複		0.3	1.78627	1	-4.6351	5.2351		
目標達成度	重複	身体	-0.94444	1.63063	1	-5.4496	3.5607		
		知的	-0.57143	1.68786	1	-5.2347	4.0918		
		精神	-0.3	1.78627	1	-5.2351	4.6351		
	身体	知的	3.72284	8.75803	1	-20.474	27.9197		
		精神	-0.00335	9.69337	1	-26.7843	26.7776		
		重複	-5.65997	11.58579	1	-37.6694	26.3494		
	知的	身体	-3.72284	8.75803	1	-27.9197	20.474		
		精神	-3.72619	10.17591	1	-31.8404	24.388		
		重複	-9.38281	11.99243	1	-42.5157	23.7501		
	精神	身体	0.00335	9.69337	1	-26.7776	26.7843		
		知的	3.72619	10.17591	1	-24.388	31.8404		
		重複	-5.65662	12.69159	1	-40.7211	29.4079		
重複	身体	5.65997	11.58579	1	-26.3494	37.6694			
	知的	9.38281	11.99243	1	-23.7501	42.5157			
	精神	5.65662	12.69159	1	-29.4079	40.7211			

* 平均の差は .05 で有意

表3 Spearmanのρ 家族に関する変数のみ

年齢	性別	身体機能 (身体)		全体的健康感		活力		社会生活機能		日常役割機能 (精神)		人数	SSQ	CSQ
		相関係数	有意確率 (両側)	相関係数	有意確率 (両側)	相関係数	有意確率 (両側)	相関係数	有意確率 (両側)	相関係数	有意確率 (両側)			
年齢														
性別		-0.006												
身体機能	相関係数	0.971												
	有意確率 (両側)	0.02	0.169											
日常役割機能 (身体)	相関係数	-0.399(*)	0.34											
	有意確率 (両側)	0.02	0.34	0.676(**)	0									
体の痛み	相関係数	-0.09	0.442	0	0									
	有意確率 (両側)	0.614	0.34	0.628(**)	723(**)									
全体的健康感	相関係数	0.033	0.698	0	0									
	有意確率 (両側)	0.854	0.34	0.520(**)	590(**)	506(**)								
活力	相関係数	-0.01	0.652	0	0									
	有意確率 (両側)	0.957	0.34	0.002	0	0.002								
社会生活機能	相関係数	0.239	0.942	0.285	822(**)	519(**)								
	有意確率 (両側)	0.174	0.34	0.102	0.023	0	0.002							
日常役割機能 (精神)	相関係数	-0.007	0.169	0.477(**)	509(**)	429(*)	373(*)							
	有意確率 (両側)	0.97	0.34	0.001	0.002	0.011	0	0.03						
心の健康	相関係数	0.055	0.07	0.565(**)	739(**)	620(**)	483(**)	718(**)						
	有意確率 (両側)	0.758	0.696	0.001	0	0	0.003	0.004						
自尊心	相関係数	0.283	-0.013	0.358(*)	588(**)	551(**)	653(**)	525(**)	515(**)					
	有意確率 (両側)	0.105	0.942	0.037	0	0.001	0.001	0	0.002					
人数	相関係数	0.158	-0.061	0.363(*)	0.213	0.312	0.266	0.311	0.257	433(*)				
	有意確率 (両側)	0.379	0.734	0.038	0.233	0.077	0.135	0.078	0.15	0.012				
SSQ	相関係数	0.082	0.24	-0.055	-0.191	-0.171	-0.215	-0.148	-0.063	-0.079	0.261			
	有意確率 (両側)	0.655	0.186	0.763	0.294	0.349	0.237	0.121	0.733	0.666	0.156			
CSQ	相関係数	-0.092	-0.248	-0.096	-0.03	0.064	-0.016	0.014	-0.195	-0.016	-0.283			
	有意確率 (両側)	0.603	0.157	0.588	0.867	0.719	0.93	0.939	0.295	0.212	0.11	0.299		
CSQ	相関係数	-0.095	0.319	0.071	-0.015	-0.023	-0.087	-0.068	-0.012	0.106	0.149			
	有意確率 (両側)	0.594	0.066	0.691	0.931	0.898	0.623	0.703	0.809	0.55	0.409	0.491	0.126	0.567(**)
		0.34	0.34	0.34	0.34	0.34	0.34	0.34	0.34	0.34	0.34	0.34	0.34	0.34

* 相関は、5%水準で有意となります (両側)。
 ** 相関は、1%水準で有意となります (両側)。

表4 利用者と家族の平均の差
対応サンプルの検定 対応サンプルの差

	平均値	SD	平均値 の標準	差の95%信頼区間		t値	自由度	p
				下限	上限			
利用者身体機能	19.52632	25.7262	4.47835	10.4042	28.6484	4.36	32	0.00**
家族身体機能								
利用者日常役割機能(身体)	-1.02311	20.479	3.62021	-8.4066	6.36035	-0.283	31	0.779
家族日常役割機能(身体)								
利用者体の痛み	-1.97166	15.993	2.78402	-7.6425	3.6992	-0.708	32	0.484
家族体の痛み								
利用者全体的健康感	0.29487	17.5103	3.04815	-5.914	6.50376	0.097	32	0.924
家族全体的健康感								
利用者活力	3.91481	13.8261	2.40682	-0.9877	8.81733	1.627	32	0.114
家族活力								
利用者社会生活機能	1.79357	21.0723	3.68821	-5.6783	9.26547	0.489	32	0.628
家族社会生活機能								
利用者日常役割機能(精神)	2.78914	19.2692	3.40635	-4.1582	9.73644	0.819	31	0.419
家族日常役割機能(精神)								
利用者心の健康	3.38307	15.8693	2.76249	-2.2439	9.01007	1.225	32	0.230
家族心の健康								
利用者自尊心	12.24242	8.00793	1.394	9.40294	15.0819	8.782	32	0.00**
家族自尊心								
利用者サポート人数	1.63492	2.64555	0.57731	0.43068	2.83916	2.832	20	0.01**
家族サポート人数								
利用者SSQ	-1.10354	1.26913	0.22093	-1.5536	-0.6535	-4.995	32	0.00**
家族SSQ								
利用者CSQ	2.09091	4.17106	0.72609	0.61192	3.5699	2.88	32	0.007**
家族CSQ								

*p<0.05 **p<0.01

表5 利用者と家族(主な世話人)の相関

相関係数 Spearmanのρ		利用者に関する変数												
利用者に関する変数 ↓	家族に関する変数 →	年齢	身体機能	日常役割機能(身体)	体の痛み	全体的健康感	活力	社会生活機能	日常役割機能(精神)	心の健康	自尊心	人数	SSQ	CSQ
年齢	相関係数	1.000	-0.456**	-0.097	-0.135	0.102	0.162	-0.073	-0.09	0.154	-0.01	-0.017	-0.162	-0.083
	有意確率(両側)	0.010	0.008	0.591	0.453	0.57	0.367	0.685	0.618	0.392	0.954	0.926	0.367	0.646
身体機能	相関係数	-0.221	1.000	0.201	0.065	0.231	0.103	0.208	-0.068	0.246	0.28	-0.094	-0.095	-0.081
	有意確率(両側)	0.216	0.223	0.262	0.719	0.195	0.569	0.246	0.709	0.168	0.114	0.602	0.597	0.656
日常役割機能(身体)	相関係数	-0.115	0.096	1.000	-0.033	-0.028	-0.233	-0.045	-0.122	-0.082	-0.113	0.016	-0.026	0.003
	有意確率(両側)	0.532	0.602	0.988	0.858	0.879	0.199	0.808	0.505	0.657	0.536	0.93	0.887	0.985
体の痛み	相関係数	-0.094	0.234	0.139	1.000	0.109	0.166	0.153	-0.028	0.082	-0.132	-0.003	0.029	0.054
	有意確率(両側)	0.602	0.189	0.44	0.546	0.354	0.395	0.879	0.649	0.463	0.987	0.875	0.763	0.104
全体的健康感	相関係数	-0.065	0.113	0.016	0.09	1.000	-0.031	-0.035	-0.089	-0.101	-0.198	0.047	0.162	0.078
	有意確率(両側)	0.721	0.531	0.93	0.62	0.777	0.864	0.848	0.622	0.576	0.268	0.795	0.368	0.667
活力	相関係数	0.147	-0.069	-0.032	0.109	0.175	1.000	0.323	0.138	0.03	-0.117	-0.206	0.196	0.017
	有意確率(両側)	0.414	0.703	0.858	0.544	0.33	0.067	0.573	0.443	0.869	0.516	0.25	0.275	0.925
社会生活機能	相関係数	0.066	-0.198	-0.201	-0.053	-0.274	-0.051	1.000	-0.217	-0.234	-0.016	-0.038	-0.201	0.299
	有意確率(両側)	0.632	0.27	0.262	0.771	0.122	0.778	0.148	0.226	0.189	0.929	0.833	0.262	0.091
日常役割機能(精神)	相関係数	-0.121	-0.121	0.132	-0.062	0.154	-0.173	-0.141	1.000	0.113	0.015	-0.21	-0.022	-0.056
	有意確率(両側)	0.009	0.009	0.51	0.911	0.472	0.736	0.401	0.343	0.441	0.537	0.933	0.248	0.761
心の健康	相関係数	0.174	-0.006	0.154	0.148	0.066	0.205	0.118	0.247	1.000	0.078	-0.106	0.06	-0.024
	有意確率(両側)	0.333	0.973	0.393	0.41	0.715	0.252	0.512	0.167	0.666	0.559	0.738	0.893	0.901
自尊心	相関係数	0.049	0.022	-0.025	0.045	0.048	0.112	0.124	0.038	0.007	-0.236	-0.051	-0.128	0.32
	有意確率(両側)	0.787	0.901	0.889	0.804	0.79	0.535	0.491	0.833	0.971	0.187	0.776	0.478	0.07
人数	相関係数	0.01	0.281	0.29	0.429	0.429	0.288	0.292	0.347	0.196	0.510**	0.126	0.073	0.09
	有意確率(両側)	0.965	0.217	0.202	0.052	0.025	0.206	0.199	0.124	0.395	0.018	0.587	0.752	0.698
SSQ	相関係数	-0.007	0.14	0.12*	0.307	-0.087	0.143	-0.065	0.204	0.295	-0.088	-0.142	0.071	-0.026
	有意確率(両側)	0.97	0.438	0.017	0.082	0.632	0.428	0.719	0.254	0.095	0.627	0.432	0.694	0.887
CSQ	相関係数	-0.102	0.341	0.319	0.169	0.212	0.264	0.359**	0.322	0.440**	0.159	-0.049	-0.131	-0.049
	有意確率(両側)	0.574	0.052	0.071	0.347	0.237	0.138	0.04	0.068	0.01	0.377	0.787	0.466	0.785
目標達成	相関係数	0.003	0.028	-0.15	-0.047	-0.144	0.231	0.114	0.064	0.036	-0.111	0.004	-0.197	0.263
	有意確率(両側)	0.996	0.877	0.404	0.796	0.425	0.195	0.526	0.725	0.841	0.537	0.981	0.273	0.139

* 相関は、5%水準で有意となります(両側)。

** 相関は、1%水準で有意となります(両側)。

表6 Spearmanのρ 従事者に関する変数のみ

従事者変数 ↓	性別	相対業務 年数	資格有無	従業者 業務歴	ケース ロード	ドロップア ウト率	ケアマネ 業務の割 合	アウトリー チ率	直接面接 頻度	地域での 直接カー ビス	面接時間	就労考慮	就労関与	家族支援	ピアサ ポート	支援者数	ケア会議 頻度	会議参加 人数	会議参加 人数	医療機関 連携	
性別																					
相対業務年数	-0.197 N																				
資格有無	0.154 N	-0.216																			
従業者業務歴	0.119 N	0.116																			
ケースロード	0.023 N	0.072	-0.117																		
ドロップアウト率	0.868 N	0.603	0.391	0.243																	
ケアマネ業務の割合	0.177 N	0.005	-0.233	0.087	0.074																
アウトリーチ率	0.186 N	0.974	0.087	0.074	0.55																
直接面接頻度	-0.279(*) N	0.056	-0.186	0.413(*)	-0.300(*)																
地域での直接サービス	0.037 N	0.056	0.17	0.032	0.025																
面接時間	0.563 N	-0.264	0.138	-0.133	0.221(*)																
就労考慮	0.986 N	0.054	0.309	0.329	0	-0.109															
就労関与	0.56 N	0.54	0.56	0.56	0.56	0.56															
家族支援	0.041 N	0.079	-0.18	-0.02	0.288(*)	0.313(*)	0.316(*)														
ピアサポート	0.762 N	0.192	0.866	0.026	0.034	0.019	0.018														
支援者数	0.435 N	0.106	0.163	0.260(*)	0.238	0.059	0.374(*)														
会議参加人数	0.041 N	0.022	0.052	-0.186	0.012	0.223	0.203														
医療機関連携	0.762 N	0.875	0.702	0.171	0.93	0.098	0.133														
ピアサポート	-0.221 N	0.142	0.031	0.074	0.036	0.069	-0.034														
家族支援	0.101 N	0.307	0.818	0.588	0.792	0.614	0.806														
ピアサポート	-0.217 N	0.226	0.073	0.192	0.221	-0.07	0.06														
支援者数	0.259 N	0.248	0.706	0.318	0.25	0.718	0.756														
会議参加人数	0.095 N	-0.033	-0.072	-0.267	0.383(*)	0.312	-0.126														
医療機関連携	0.624 N	0.868	0.71	0.162	0.038	0.099	0.516														
ピアサポート	0.102 N	0.148	-0.189	0.03	0.269	0.104	0.23														
家族支援	0.503 N	0.344	0.213	0.845	0.073	0.495	0.128														
ピアサポート	-0.074 N	0.082	0.007	0.145	0.101	-0.024	0.021														
支援者数	0.587 N	0.555	0.96	0.287	0.481	0.858	0.876														
会議参加人数	0.196 N	-0.006	-0.064	-0.236	0.043	-0.066	0.103														
医療機関連携	0.147 N	0.967	0.64	0.081	0.753	0.63	0.448														
ピアサポート	0.163 N	0.078	-0.203	-0.154	-0.042	0.058	-0.137														
支援者数	0.231 N	0.575	0.133	0.256	0.761	0.674	0.314														
会議参加人数	0.56 N	0.54	0.56	0.56	0.56	0.56	0.56														
医療機関連携	-0.079 N	0.218	-0.244	0.26	-0.066	0.045	-0.078														
ピアサポート	0.564 N	0.114	0.07	0.053	0.832	0.745	0.567														
支援者数	0.56 N	0.54	0.56	0.56	0.56	0.56	0.56														
会議参加人数	-0.005 N	0.244	-0.155	-0.066	0.704(*)	0.2	-0.028														
医療機関連携	0.973 N	0.075	0.255	0.631	0.009	0.139	0.839														
ピアサポート	0.56 N	0.54	0.56	0.56	0.56	0.56	0.56														
支援者数	0.091 N	0.203	-0.056	-0.093	-0.11	0.136	-0.153														
会議参加人数	0.505 N	0.141	0.684	0.494	0.424	0.318	0.295														
医療機関連携	0.56 N	0.54	0.56	0.56	0.56	0.56	0.56														

従事者変数	性別	相認業務 年数	資格有無	従事業務 有無	就業歴 年数	ケード ロード	ドロッパー ウチ率	ケアマネ 業務の割合	アウトリー チ率	直接面接 頻度	地域での 直接サポー ト	面接時間	就労考慮	就労関与	家族支援	ピアサ ポート	支援者数	ケア会議 頻度	会議参加 人数	会議本人 参加 回数	医療機関 連携
学習の機会	0.109	-0.1	-0.033	0.002	317(%)	-0.171	0.209	0.13	0.465	0.012	0.177	0.126	0.181	-0.078	0.297(%)	375(%)	278(%)	0.095	-0.19	-0.146	0.138
	0.141	0.473	0.81	0.89	0.019	0.209	0.13	0.465	0.012	0.177	0.126	0.181	-0.078	0.297(%)	375(%)	278(%)	0.095	-0.19	-0.146	0.138	
	0.096	-0.005	-0.145	0.046	0.175	-0.044	0.05	0.204	0.22	0.197	-0.202	0.374(%)	-0.232	0.161	0.017	0.13	0.257	-0.029	-0.212	0.028	
スーパーバイザー	0.481	0.989	0.287	0.735	0.203	0.716	0.131	0.103	0.291	0.901	0.338	0.056	0.833	0.116	0.839	0.56	0.56	0.56	0.56	0.56	
	0.56	0.54	0.56	0.56	0.55	0.56	0.56	0.56	0.56	0.56	0.56	0.56	0.56	0.56	0.56	0.56	0.56	0.56	0.56	0.56	
記録	0.008	0.082	0.107	-0.119	-0.203	-0.095	0.031	0.045	0.231	0.116	-0.045	0.02	0.191	-0.125	0.159	0.105	0.244	0.166	0.221	0.166	
	0.955	0.553	0.433	0.381	0.136	0.841	0.486	0.821	0.74	0.087	0.403	0.541	0.815	-0.058	0.358	0.241	0.443	0.07	0.221	0.221	
インテーク理解	-0.209	0.125	0.943	0.204	0.653	0.618	0.55	0.55	0.55	0.55	0.55	0.55	0.55	0.55	0.55	0.55	0.55	0.55	0.55	0.55	
	0.125	0.943	0.204	0.653	0.618	0.55	0.55	0.55	0.55	0.55	0.55	0.55	0.55	0.55	0.55	0.55	0.55	0.55	0.55	0.55	
インテーク実行	-0.045	0.16	0.105	0.13	0.118	0.024	0.061	-0.075	0.297(%)	312(%)	-0.089	0.039	-0.052	0.039	0.114	0.216	0.086	-0.093	0.1	-0.21	
	0.745	0.258	0.45	0.35	0.401	0.982	0.662	0.589	0.029	0.022	0.52	0.791	0.845	-0.058	0.468	0.117	0.536	0.502	0.473	0.18	
アセスメント理解	-0.094	0.483	0.795	0.198	0.431	0.632	0.611	0.722	0.29	0.278	0.168	0.168	0.713	0.569	0.074	0.368	0.704	0.368	0.776	0.559	
	0.483	0.795	0.198	0.431	0.632	0.611	0.722	0.29	0.278	0.168	0.168	0.713	0.569	0.074	0.368	0.704	0.368	0.776	0.559	0.559	
アセスメント実行	-0.045	0.282	-0.049	0.12	0.707	-0.017	-0.065	-0.09	0.055	0.11	-0.001	-0.001	-0.042	0.127	0.165	0.051	-0.108	0.43	0.292	0.942	
	0.744	0.067	0.719	0.14	0.707	-0.017	-0.065	-0.09	0.055	0.11	-0.001	-0.001	-0.042	0.127	0.165	0.051	-0.108	0.43	0.292	0.942	
ケアプラン理解	-0.23	0.244	0.121	0.184	-0.048	0.025	0.06	0.06	0.095	0.198	0.24	-0.316	0.121	0.121	0.089	-0.203	0.014	-0.02	-0.018	0.273(%)	
	0.094	0.081	0.383	0.183	0.731	0.895	0.688	0.688	0.495	0.151	0.081	0.108	0.108	0.546	0.568	0.141	0.918	0.883	0.899	0.046	
ケアプラン実行	-0.042	0.164	0.06	0.165	0.075	-0.106	-0.121	-0.075	0.065	0.038	0.097	-0.135	0.137	0.488	0.789	0.37	0.989	0.581	0.462	0.336	
	0.762	0.24	0.682	0.229	0.592	0.44	0.378	0.584	0.635	0.783	0.481	0.493	0.488	0.488	0.789	0.37	0.989	0.581	0.462	0.336	
介入理解	-0.14	0.383	0.906	0.334	0.504	0.38	0.806	0.806	0.873	0.025	0.254	0.102	0.017	-0.044	0.14	0.14	-0.089	-0.114	-0.119	0.194	
	0.309	0.03	0.906	0.334	0.504	0.38	0.806	0.806	0.873	0.025	0.254	0.102	0.017	-0.044	0.14	0.14	-0.089	-0.114	-0.119	0.194	
介入実行	0.073	0.174	-0.013	0.205	0.133	-0.092	0.094	0.246	0.07	0.13	-0.049	0.02	0.11	0.11	0.14	0.077	-0.157	-0.085	-0.114	0.102	
	0.597	0.214	0.925	0.133	0.148	0.506	0.856	0.494	0.07	0.13	-0.049	0.02	0.11	0.11	0.14	0.077	-0.157	-0.085	-0.114	0.102	
モニタリング理解	-0.011	0.340(%)	-0.003	0.317(%)	0.135	-0.127	-0.026	0.02	0.128	0.152	-0.001	0.001	-0.175	0.689	0.532	0.433	-0.115	-0.12	-0.136	0.289(%)	
	0.938	0.013	0.981	0.018	0.33	0.357	0.863	0.885	0.352	0.267	0.996	0.896	0.896	0.689	0.532	0.433	-0.115	-0.12	-0.136	0.289(%)	
モニタリング実行	0.145	0.001	0.943	0.023	0.232	0.172	0.886	0.762	0.275	0.205	-0.161	-0.175	0.202	0.373	0.033	0.22	-0.012	-0.178	-0.091	0.09	
	0.292	0.992	0.943	0.023	0.232	0.172	0.886	0.762	0.275	0.205	-0.161	-0.175	0.202	0.373	0.033	0.22	-0.012	-0.178	-0.091	0.09	
評価理解	-0.068	0.233	0.168	0.128	0.012	-0.064	-0.003	0.023	0.256	0.066	0.979	0.696	0.332	0.303	0.303	0.303	-0.033	-0.076	-0.095	0.254	
	0.621	0.09	0.216	0.348	0.93	0.637	0.983	0.864	0.056	0.066	0.979	0.696	0.332	0.303	0.303	0.303	-0.033	-0.076	-0.095	0.254	
評価実行	0.035	0.07	-0.084	0.097	0.121	-0.092	0.005	0.001	0.236	0.143	0.021	0.029	0.114	0.114	0.182	0.182	0.242	-0.087	-0.091	0.106	
	0.802	0.624	0.546	0.486	0.388	0.555	0.973	0.997	0.085	0.301	0.881	0.882	0.564	0.564	0.236	0.019	0.078	0.533	0.814	0.356	
最終理解	-0.043	0.141	0.066	0.186	0.107	-0.075	0.031	0.1	0.246	0.106	0.071	-0.099	0.615	0.178	0.115	0.115	-0.028	-0.155	-0.148	0.21	
	0.753	0.315	0.633	0.175	0.441	0.589	0.824	0.469	0.071	0.021	0.607	0.615	0.615	0.366	0.457	0.457	0.642	-0.028	-0.155	0.21	
最終実行	0.051	-0.103	0.151	0.296(%)	0.178	-0.167	0.08	0.135	0.133	0.183	-0.163	-0.181	0.364(%)	-0.103	-0.103	0.377(%)	-0.03	-0.109	-0.004	0.133	
	0.714	0.465	0.27	0.024	0.197	0.222	0.561	0.327	0.333	0.183	0.234	0.356	0.044	0.044	0.506	0.301	0.828	0.426	0.976	0.569	
関連技術理解	-0.064	0.185	0.538	0.217	0.204	0.568	0.575	0.792	0.181	0.276	0.39	0.727	0.925	0.925	0.333	0.333	-0.086	0.004	0.012	-0.166	
	0.839	0.18	0.538	0.217	0.204	0.568	0.575	0.792	0.181	0.276	0.39	0.727	0.925	0.925	0.333	0.333	-0.086	0.004	0.012	-0.166	
関連技術実行	0.096	-0.016	-0.06	0.078	0.221	-0.041	0.047	0.078	0.277	0.256	-0.163	0.059	0.034	0.034	0.124	0.124	0.069	0.014	0.024	-0.18	
	0.481	0.911	0.659	0.567	0.108	0.765	0.732	0.569	0.039	0.056	0.23	0.759	0.859	0.859	0.415	0.018	0.615	0.92	0.86	0.185	
短期目標	-0.05	0.023	0.162	0.232	0.088	0.06	0.625	0.132	0.39	0.087	0.143	0.096	0.315	-0.106	0.634	0.384	-0.116	-0.067	-0.1	-0.123	
	0.72	0.869	0.236	0.088	0.426	0.06	0.625	0.132	0.39	0.087	0.143	0.096	0.315	-0.106	0.634	0.384	-0.116	-0.067	-0.1	-0.123	
長期目標	-0.189	0.215	0.07	0.306(%)	0.015	-0.231	-0.096	0.009	0.005	-0.052	-0.133	0.244(%)	-0.259	-0.06	-0.06	-0.114	-0.142	-0.168	-0.168	0.028	
	0.168	0.121	0.612	0.03	0.912	0.089	0.485	0.951	0.974	0.704	0.334	0.022	0.175	0.175	0.697	0.407	0.302	0.221	0.375	0.633	
	0.53	0.53	0.53	0.53	0.53	0.53	0.53	0.53	0.53	0.53	0.53	0.53	0.53	0.53	0.53	0.53	0.53	0.53	0.53	0.53	

* 相関は、5%水準で有意となります(両側)。
** 相関は、1%水準で有意となります(両側)。

従事者変数	学習の機会	学習の変数	スーパービジョン	記録	インテーク理解	インテーク実行	アセスメント理解	アセスメント実行	ケアブラ理解	ケアブラ実行	介入理解	介入実行	モニタリング理解	モニタリング実行	評価理解	評価実行	最終理解	最終実行	関連技術理解	関連技術実行	短期目標	長期目標	
学習の機会																							
スーパービジョン			0.071																				
記録			0.603																				
インテーク理解			0.065																				
インテーク実行			0.296																				
アセスメント理解			0.634																				
アセスメント実行			0.56																				
ケアプラン理解			-0.078																				
ケアプラン実行			0.749																				
介入理解			0.574																				
介入実行			0.55																				
モニタリング理解			-0.201																				
モニタリング実行			0.059																				
評価理解			0.672																				
評価実行			0.145																				
最終理解			0.233																				
最終実行			0.087																				
関連技術理解			0.229																				
関連技術実行			0.092																				
短期目標			0.162																				
長期目標			0.233																				
			0.56																				
			0.155																				
			0.264																				
			0.54																				
			0.248																				
			0.068																				
			0.261																				
			0.054																				
			0.322																				
			0.016																				
			0.283																				
			0.037																				
			0.214																				
			0.116																				
			0.067																				
			0.625																				
			0.56																				
			-0.018																				
			0.896																				
			0.54																				
			-0.014																				
			0.919																				
			0.55																				
			-0.082																				
			0.207																				
			0.13																				
			0.393																				
			0.022																				
			0.56																				
			0.261																				
			0.052																				
			0.56																				
			0.153																				
			0.265																				
			0.35																				
			-0.14																				
			0.309																				
			0.55																				
			0.063																				
			0.648																				
			0.55																				
			0.119																				
			0.388																				
			0.55																				

表7 障害の種類と従事者のサービス状況(表下の数字は左が統計値で、右が有意水準)

カイニ乗検定(Fisherの直接法)

p<0.05* p<0.01**

	従事者歴		合計
	低	高	
障害の種類 身体	5	13	18
知的	1	14	15
精神	3	8	11
重複	1	4	5
合計	10	39	49
	2.926		0.358

	面接時間		合計
	低	高	
障害の種類 身体	3	15	18
知的	3	12	15
精神	6	5	11
重複	3	2	5
合計	15	34	49
	7.066		0.062

	ケースロード		合計
	低	高	
障害の種類 身体	7	11	18
知的	3	12	15
精神	9	2	11
重複	3	2	5
合計	22	27	49
	10.44		0.011*

	就労支援考慮		合計
	低	高	
障害の種類 身体	5	0	5
知的	3	7	10
精神	3	4	7
重複	0	1	1
合計	11	12	23
	7.477		0.038*

	ドロップアウト率		合計
	低	高	
障害の種類 身体	9	9	18
知的	9	6	15
精神	6	5	11
重複	3	2	5
合計	27	22	49
	0.540		0.974

	就労支援関与		合計
	低	高	
障害の種類 身体	1	0	1
知的	4	5	9
精神	4	2	6
重複	2	0	2
合計	11	7	18
	2.653		0.617

	ケアマネ業務の割合		合計
	低	高	
障害の種類 身体	12	6	18
知的	9	6	15
精神	9	2	11
重複	3	2	5
合計	33	16	49
	1.681		0.696

	家族支援		合計
	低	高	
障害の種類 身体	7	8	15
知的	7	5	12
精神	6	3	9
重複	0	5	5
合計	20	21	41
	6.248		0.104

	アウトリーチ率		合計
	低	高	
障害の種類 身体	16	2	18
知的	6	9	15
精神	7	4	11
重複	5	0	5
合計	34	15	49
	10.896		0.009**

	ピアカウンセリング		合計
	低	高	
障害の種類 身体	5	13	18
知的	9	6	15
精神	6	5	11
重複	4	1	5
合計	24	25	49
	5.849		0.128

	直接会う頻度		合計
	低	高	
障害の種類 身体	10	8	18
知的	4	11	15
精神	7	4	11
重複	3	2	5
合計	24	25	49
	4.473		0.208

	支援者数		合計
	低	高	
障害の種類 身体	8	10	18
知的	8	7	15
精神	3	8	11
重複	2	3	5
合計	21	28	49
	1.856		0.617

	地域での直接サービス		合計
	低	高	
障害の種類 身体	11	7	18
知的	8	7	15
精神	8	3	11
重複	2	3	5
合計	29	20	49
	1.888		0.621

	ケア会議頻度		合計
	低	高	
障害の種類 身体	15	3	18
知的	11	4	15
精神	5	6	11
重複	2	3	5
合計	33	16	49
	6.272		0.083

		会議参加人数		合計
		低	高	
障害の種別	身体	8	10	18
	知的	8	7	15
	精神	6	5	11
	重複	2	3	5
合計		24	25	49

0.899 0.931

		会議への本人参加		合計
		低	高	
障害の種別	身体	3	15	18
	知的	6	9	15
	精神	2	9	11
	重複	2	3	5
合計		13	36	49

3.201 0.331

		会議開催場所		合計
		その他	利用者宅	
障害の種別	身体	9	7	16
	知的	13	2	15
	精神	9	2	11
	重複	3	2	5
合計		34	13	47

4.397 0.207

		医療機関との連携		合計
		低	高	
障害の種別	身体	12	6	18
	知的	12	3	15
	精神	1	10	11
	重複	3	2	5
合計		28	21	49

14.285 0.002**

		学習の機会		合計
		低	高	
障害の種別	身体	10	8	18
	知的	9	6	15
	精神	6	5	11
	重複	4	1	5
合計		29	20	49

1.081 0.865

		スーパービジョン		合計
		低	高	
障害の種別	身体	16	2	18
	知的	9	6	15
	精神	7	4	11
	重複	3	2	5
合計		35	14	49

4.716 0.174

		記録の割合		合計
		低	高	
障害の種別	身体	4	14	18
	知的	9	6	15
	精神	1	10	11
	重複	0	5	5
合計		14	35	49

10.132 0.010**

表8 Spearmanのロー 従事者と利用者の相関

利用者変数 ↓	相関係数																			
	従事者変数→	性別	相談業務年数	資格有無	従事者業務歴	コースロード	ドロップアウト率	ケアマネ業務の割合	アウトリーチ率	直接面接頻度	地域での直接サービス	面接時間	就労考慮	家族支援	ピアサポート	支援者数	ケア会議頻度	会議参加人数	会議参加	医療機関連携
身体機能	相関係数	0.013	-0.202	-0.11	0.097	-0.142	-0.223	0.189	0.028	-0.218	-0.192	0.207	-0.274	-0.186	-0.258	-0.015	0.048	-0.13	-0.035	-0.074
	有意確率(両側)	0.927	0.164	0.453	0.509	0.331	0.123	0.192	0.849	0.133	0.187	0.321	0.185	0.245	0.917	0.744	0.373	0.812	0.611	
	N	49	49	49	49	49	49	49	49	49	49	25	25	41	49	49	49	49	49	
日常生活機能(身体)	相関係数	0.013	-0.18	-0.128	0.124	0.359(*)	-0.102	0.284	-0.079	-0.228	0.007	-0.015	0.264	-0.114	-0.245	-0.011	-0.011	0.08	-0.152	-287(*)
	有意確率(両側)	0.932	0.222	0.384	0.4	0.013	0.492	0.051	0.594	0.12	0.984	0.942	0.201	0.483	0.938	0.134	0.938	0.59	0.301	0.048
	N	48	48	48	48	48	48	48	48	48	48	25	25	40	48	48	48	48	48	48
体の痛み	相関係数	-0.263	-0.045	0.142	-0.192	0.036	-0.003	-0.038	-0.012	-0.06	0.043	-0.008	0.18	0.062	-0.111	0.071	0.13	-0.079	-0.12	-0.027
	有意確率(両側)	0.068	0.759	0.33	0.186	0.909	0.984	0.796	0.936	0.681	0.768	0.971	0.39	0.698	0.448	0.63	0.373	0.59	0.41	0.856
	N	49	49	49	49	49	49	49	49	49	49	25	25	41	49	49	49	49	49	49
全体的健康感	相関係数	-0.08	-0.243	0.048	-0.051	0.229	-0.125	0.092	0.197	-0.089	0.095	0.269	0.073	0.054	-0.01	0.114	-0.034	-0.197	-0.163	-0.108
	有意確率(両側)	0.584	0.093	0.746	0.726	0.117	0.393	0.528	0.175	0.545	0.518	0.193	0.728	0.738	0.944	0.434	0.815	0.174	0.264	0.46
	N	49	49	49	49	49	49	49	49	49	49	25	25	41	49	49	49	49	49	49
活力	相関係数	-0.143	0.024	-0.315(*)	0.018	0.018	0.066	-0.012	-0.168	-0.187	-0.094	0.069	-0.261	0.046	0.012	0.115	0.096	0.151	0.083	0.019
	有意確率(両側)	0.327	0.87	0.027	0.905	0.901	0.653	0.154	0.249	0.199	0.519	0.744	0.208	0.774	0.935	0.433	0.51	0.299	0.57	0.898
	N	49	49	49	49	49	49	49	49	49	49	25	25	41	49	49	49	49	49	49
社会生活機能	相関係数	-0.164	-0.066	0.147	-0.274	0.143	-0.128	0.201	-0.004	0.162	-0.193	-0.164	513(*)	-0.227	0.014	0.222	-0.188	0.034	-318(*)	0.002
	有意確率(両側)	0.26	0.65	0.312	0.057	0.334	0.38	0.166	0.98	0.267	0.12	0.432	0.009	0.153	0.921	0.125	0.196	0.814	0.026	0.989
	N	49	49	49	49	49	49	49	49	49	49	25	25	41	49	49	49	49	49	49
日常生活機能(精神)	相関係数	-0.25	-0.186	0.276	-0.107	-0.164	0.167	0.116	-0.097	0.038	0.109	0.101	0.01	-0.237	-0.224	0.042	-0.197	-0.172	-0.073	-0.089
	有意確率(両側)	0.086	0.205	0.057	0.471	0.27	0.257	0.433	0.513	0.795	0.462	0.633	0.982	0.141	0.126	0.779	0.18	0.241	0.623	0.548
	N	48	48	48	48	47	48	48	48	48	48	25	25	40	48	48	48	48	48	48
心の健康	相関係数	-0.228	-0.095	0.01	0.109	0.167	-0.168	0.055	0.222	0.013	0.062	-0.134	0.33	0.025	0.129	0.145	-0.066	0.059	-0.059	-0.017
	有意確率(両側)	0.116	0.516	0.944	0.456	0.258	0.247	0.705	0.125	0.929	0.672	0.522	0.107	0.876	0.376	0.321	0.653	0.685	0.69	0.908
	N	49	49	49	49	48	49	49	49	49	49	25	25	41	49	49	49	49	49	49
自尊心	相関係数	-0.056	-0.025	-0.103	0.085	0.227	-0.103	-0.016	0.234	0.032	-0.021	-0.115	0.202	-0.107	-0.076	-0.015	-0.068	0.042	-0.144	-0.004
	有意確率(両側)	0.7	0.867	0.48	0.658	0.12	0.483	0.911	0.106	0.824	0.827	0.583	0.333	0.507	0.602	0.918	0.642	0.774	0.323	0.98
	N	49	49	49	49	48	49	49	49	49	49	25	25	41	49	49	49	49	49	49
人数	相関係数	0.019	0.187	-0.01	0.107	0.242	-0.196	0.168	-0.027	0.162	-0.133	0.161	-0.171	-0.049	0.197	0.085	-0.164	-0.02	0.062	-0.339
	有意確率(両側)	0.918	0.305	0.958	0.559	0.183	0.281	0.357	0.883	0.376	0.47	0.524	0.498	0.803	0.28	0.642	0.37	0.912	0.737	0.058
	N	32	32	32	32	32	32	32	32	32	32	18	18	28	32	32	32	32	32	32
SSQ	相関係数	0.143	-0.202	-0.199	-0.128	0.049	0.044	0.241	0.061	239(*)	308(*)	0.148	0.163	0.163	0.204	0.112	-0.055	-0.189	-0.043	0.101
	有意確率(両側)	0.328	0.165	0.171	0.381	0.739	0.764	0.095	0.678	0.037	0.031	0.48	0.436	0.308	0.159	0.442	0.709	0.193	0.768	0.488
	N	49	49	49	49	48	49	49	49	49	49	25	25	41	49	49	49	49	49	49
CSQ	相関係数	0.147	-0.149	-0.229	-0.087	-0.015	0.133	0.043	-0.154	0.256	0.122	0.011	0.094	-0.156	-0.117	0.048	-0.105	0.042	-0.199	0.117
	有意確率(両側)	0.315	0.307	0.114	0.551	0.921	0.361	0.769	0.292	0.404	0.582	0.957	0.655	0.329	0.424	0.744	0.471	0.775	0.17	0.422
	N	49	49	49	49	48	49	49	49	49	49	25	25	41	49	49	49	49	49	49
目標達成度	相関係数	0.025	-0.006	-0.006	-0.152	-0.086	0.081	-0.054	-0.109	0.074	-0.053	0.218	-0.292	-0.124	-0.225	0.056	0.16	0.018	0.13	0.171
	有意確率(両側)	0.864	0.968	0.966	0.297	0.561	0.582	0.714	0.457	0.615	0.716	0.132	0.231	0.44	0.121	0.701	0.272	0.901	0.373	0.24
	N	49	49	49	49	48	49	49	49	49	49	25	25	41	49	49	49	49	49	49

* 相関は、5%水準で有意となります(両側)。
** 相関は、1%水準で有意となります(両側)。

相関係数

利用者 変数1	従事者 変数2	学習の機 会	スー パージ ョン	記録	インテ ク理解	インテ ク実行	アセス メント理解	アセス メント実行	ケアブ ラ理解	ケアブ ラ実行	介入理解	介入実 行	モニタ リング理解	モニタ リング実行	評価理解	評価実 行	総結理解	総結実 行	関連技術 理解	関連技術 実行	短期目標	長期目 標
身体機能	相関係数	-0.129	0.252	-0.15	-0.147	-0.079	-0.179	-0.114	-0.223	-0.182	-0.254	-0.105	-0.143	-0.133	-0.246	-0.175	-0.291(*)	-0.274	-0.166	-0.025	0.134	-0.04
	有意確率	0.376	0.08	0.303	0.313	0.591	0.218	0.494	0.123	0.212	0.078	0.472	0.325	0.363	0.088	0.229	0.043	0.057	0.255	0.862	0.359	0.783
日常生活機能(身体)	相関係数	-0.277	0.107	0.633(**)	-0.22	-0.065	-0.343(*)	-0.046	0.054(*)	-0.19	0.371(**)	-0.225	0.037	-0.137	0.481(**)	-0.332(*)	-0.314(*)	-0.054	-0.347(*)	-0.096	0.185	0.162
	有意確率	0.057	0.468	0.001	0.133	0.66	0.017	0.755	0.004	0.196	0.009	0.124	0.004	0.352	0.001	0.921	0.03	0.714	0.016	0.516	0.207	0.272
体の痛み	相関係数	-0.096	-0.198	0.073	0.028	0.258	0.123	0.186	0.061	0.181	0.077	0.037	-0.031	0.02	0.037	0.079	0.008	-0.095	0.267	0.243	0.305(*)	0.48
	有意確率	0.511	0.172	0.617	0.849	0.073	0.4	0.201	0.677	0.212	0.598	0.8	0.831	0.891	0.8	0.591	0.958	0.516	0.064	0.093	0.033	-0.154
全体的健康感	相関係数	0.204	-0.009	-0.175	-0.048	0.177	0.023	0.25	0.013	0.197	0.038	0.128	-0.083	0.033	-0.036	0.048	-0.064	-0.077	0.131	0.222	0.134	-0.048
	有意確率	0.159	0.952	0.228	0.744	0.224	0.874	0.083	0.927	0.174	0.795	0.381	0.57	0.824	0.806	0.742	0.663	0.598	0.37	0.126	0.358	0.742
活力	相関係数	-0.07	-0.084	-0.063	-0.059	0.067	-0.056	0.113	-0.049	0.036	-0.18	-0.126	-0.21	-0.25	-0.182	-0.119	-0.191	-0.144	-0.004	0.045	-0.105	-0.086
	有意確率	0.631	0.567	0.666	0.687	0.648	0.702	0.44	0.739	0.807	0.216	0.389	0.147	0.083	0.212	0.414	0.189	0.324	0.979	0.759	0.472	0.557
社会生活機能	相関係数	-0.033	0.077	-0.241	-0.05	0.077	-0.112	0.07	-0.043	-0.061	-0.047	-0.1	-0.176	-0.164	-0.107	-0.195	-0.12	-0.076	-0.186	-0.056	-0.013	0.05
	有意確率	0.823	0.597	0.096	0.733	0.601	0.443	0.632	0.769	0.678	0.75	0.496	0.227	0.261	0.486	0.18	0.413	0.602	0.202	0.702	0.931	0.734
日常生活機能(精神)	相関係数	-0.068	-0.068	-0.269	0.129	0.039	-0.193	-0.163	-0.132	-0.218	-0.14	-0.279	-0.136	-0.15	-0.154	0.385(**)	-0.101	-0.047	-0.111	-0.19	-0.193	0.134
	有意確率	0.655	0.065	0.38	0.38	0.79	0.188	0.269	0.372	0.137	0.343	0.055	0.358	0.31	0.295	0.007	0.493	0.754	0.451	0.196	0.188	0.362
心の健康	相関係数	-0.006	-0.054	-0.056	0.219	0.375(**)	0.157	0.312(*)	0.235	0.259	0.155	0.193	0.03	0.084	0.109	0.094	0.144	0.269	0.314(*)	0.338(*)	-0.003	0.037
	有意確率	0.966	0.712	0.701	0.13	0.008	0.281	0.029	0.104	0.073	0.289	0.185	0.839	0.566	0.455	0.519	0.324	0.062	0.023	0.018	0.983	0.798
自尊心	相関係数	-0.091	0.09	-0.189	0.158	0.221	0.144	0.211	0.062	0.015	0.138	0.079	-0.014	0.054	0.056	-0.033	0.004	-0.01	0.214	0.267	0.083	0.154
	有意確率	0.533	0.539	0.194	0.278	0.127	0.323	0.145	0.674	0.918	0.346	0.591	0.926	0.711	0.701	0.823	0.978	0.947	0.14	0.064	0.568	0.29
人数	相関係数	0.171	-0.128	0.14	0.047	0.074	-0.077	-0.028	-0.102	0.002	-0.04	0.141	0.047	0.079	-0.058	0.261	0.127	0.244	-0.105	-0.02	0.267	0.246
	有意確率	0.348	0.485	0.444	0.798	0.686	0.673	0.881	0.58	0.99	0.828	0.442	0.799	0.669	0.751	0.149	0.487	0.179	0.567	0.915	0.14	0.175
SSQ	相関係数	0.258	-0.133	0.047	0.007	0.215	0.114	0.198	0.069	0.176	0.284(*)	0.337(*)	0.141	0.222	0.198	0.329(*)	0.175	0.145	0.249	0.356(*)	-0.213	-0.008
	有意確率	0.074	0.362	0.75	0.981	0.138	0.437	0.173	0.636	0.228	0.048	0.018	0.834	0.125	0.172	0.021	0.228	0.32	0.085	0.012	0.141	0.954
CSQ	相関係数	0.037	-0.001	-0.122	0.086	0.245	-0.054	0.027	-0.099	-0.027	0.175	0.113	-0.012	0.104	0.065	0.13	-0.126	-0.08	0.124	0.244	-0.133	-0.022
	有意確率	0.8	0.993	0.402	0.555	0.089	0.71	0.852	0.497	0.854	0.229	0.441	0.936	0.479	0.657	0.375	0.387	0.584	0.397	0.092	0.363	0.88
目標達成度	相関係数	0.057	-0.252	0.102	0.031	0.12	0.077	0.116	-0.037	0.101	0.05	0.039	-0.102	-0.203	-0.037	0.037	-0.033	0.004	0.047	0.086	0.132	0.127
	有意確率	0.698	0.081	0.487	0.834	0.413	0.601	0.426	0.799	0.492	0.73	0.79	0.486	0.161	0.802	0.8	0.823	0.98	0.747	0.557	0.367	0.384
	N	49	49	49	49	49	49	49	49	49	49	49	49	49	49	49	49	49	49	49	49	49

* 相関は、5%水準で有意となります(両側)。

** 相関は、1%水準で有意となります(両側)。

しょうがいしや 障害者ケアマネジメント

ご本人用アンケート

※ 該当の障害者ケアマネジメント従事者の方は、必要に応じて説明を付け加えてください。

※ 担当の障害者ケアマネジメント従事者の方は、必要に応じて説明を付け加えてください。

A: 何歳ですか? () 歳

B: 当てはまる番号に○をつけてください。

- 1 男
- 2 女

C: 誰と一緒に暮らしていますか? 当てはまる番号に○をつけてください。

- 1) 1人暮らし
- 2) 家族や親戚と一緒に
- 3) 施設
- 4) その他 _____

D: 障害とその程度を教えてください。また2つ以上ある場合は、すべてに○をつけてください。

- 1) 障害: 1. 身体障害
- 2. 知的障害
- 3. 精神障害
- 4. 高次脳機能障害
- 2) 手帳: 1. 手帳を持っている (_____ 障害 _____ 級)
- 2. 手帳を持っていない (_____ 障害 _____ 級)

E ① ケアマネジメント・サービスを受けるようになってから、どれくらいたちますか?

_____ 年 _____ 月

② 現在のケアマネジメント従事者の方があなたを担当するようになってから、どれくらいたちますか?

③ これまでに担当するケアマネジメント従事者が変更になっている場合は、変更前からの時期は含まれません。

_____ 年 _____ 月