

図1-④ 舌動（実行）の平均値によるグラフ比較
 (のぞみの園とグループホーム)

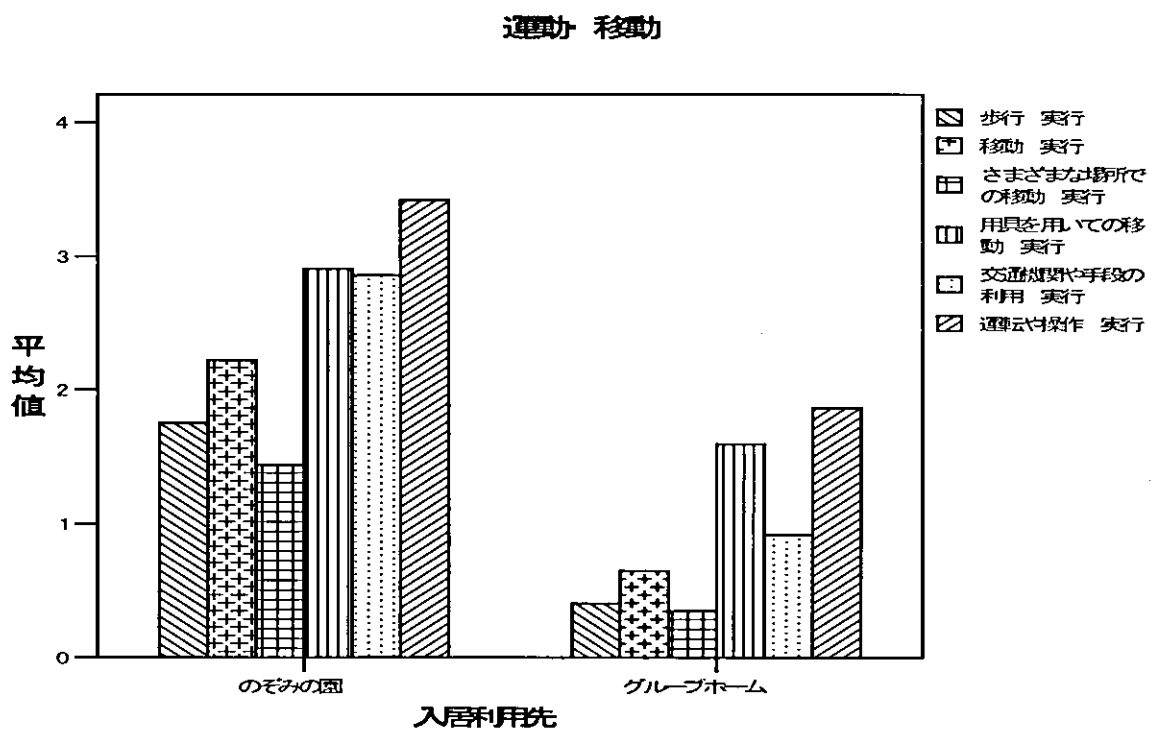
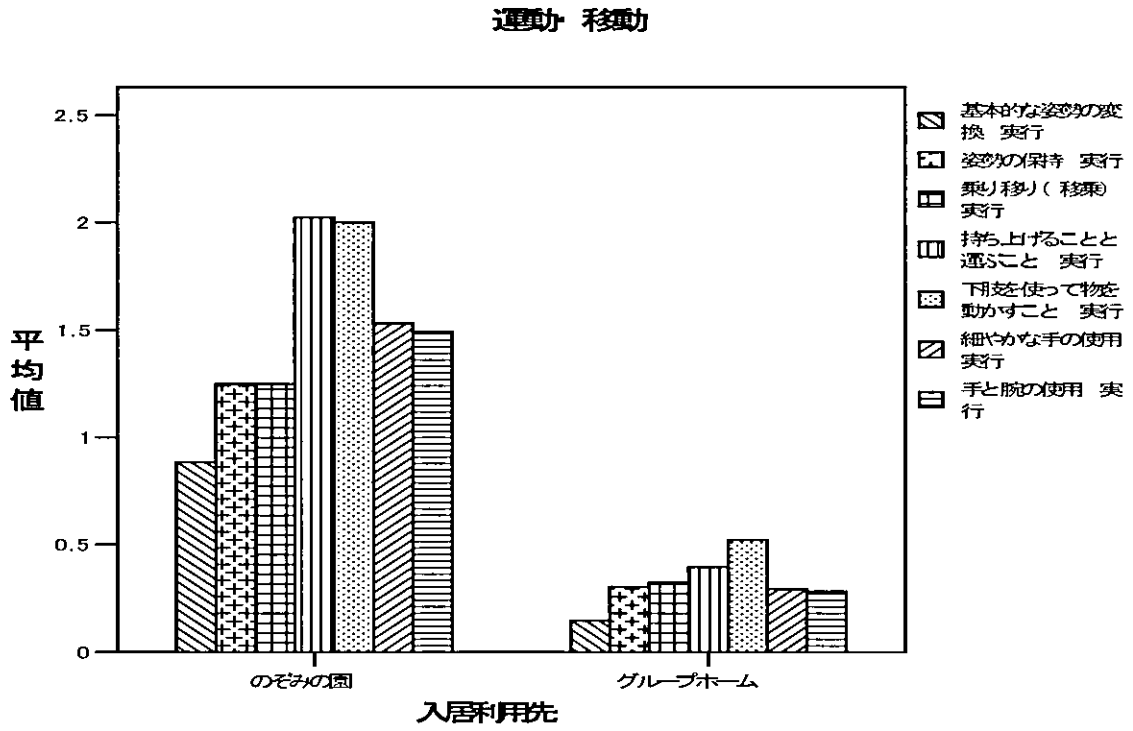


図1-⑤ 活動（実行）の平均値によるグラフ比較
 (のぞみの園とグループホーム)

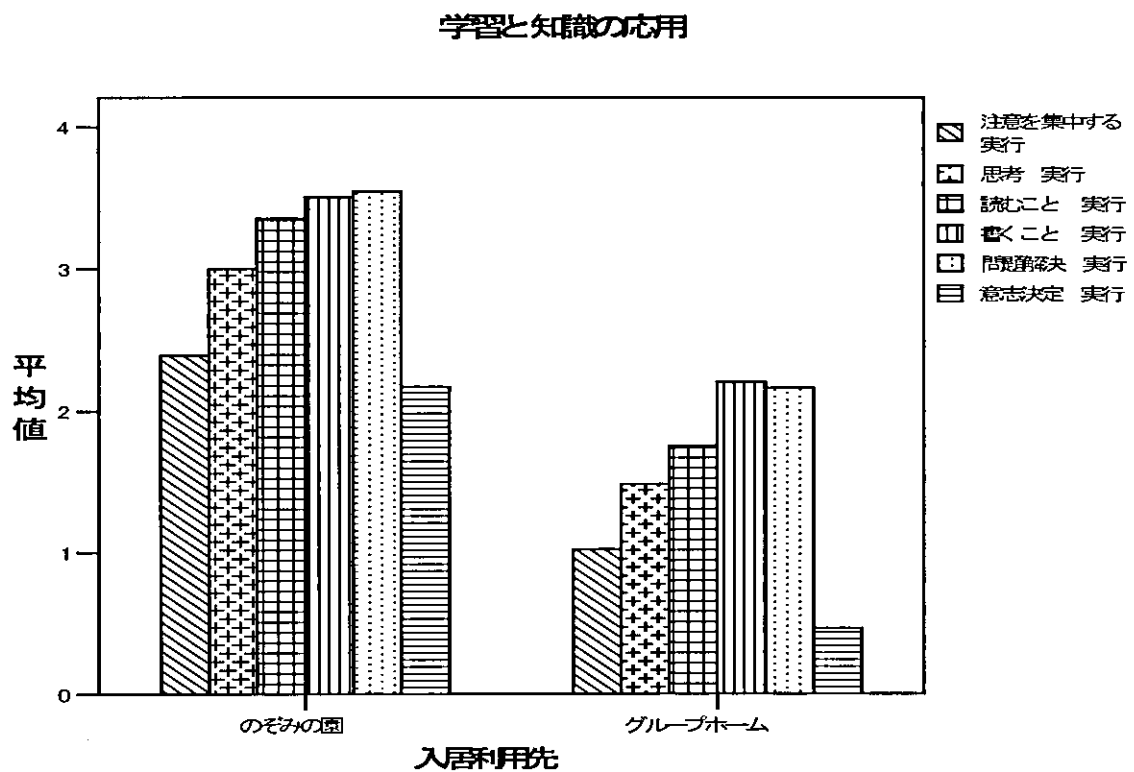
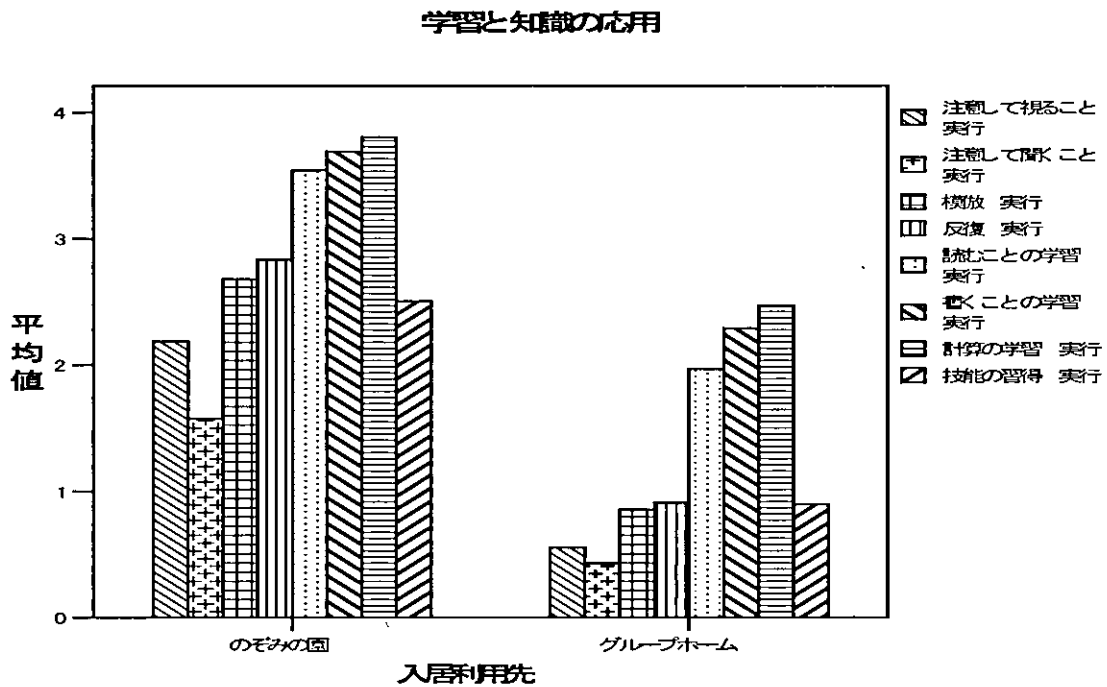


図1-⑥ 活動（実行）の平均値によるグラフ比較
 (のぞみの園とグループホーム)

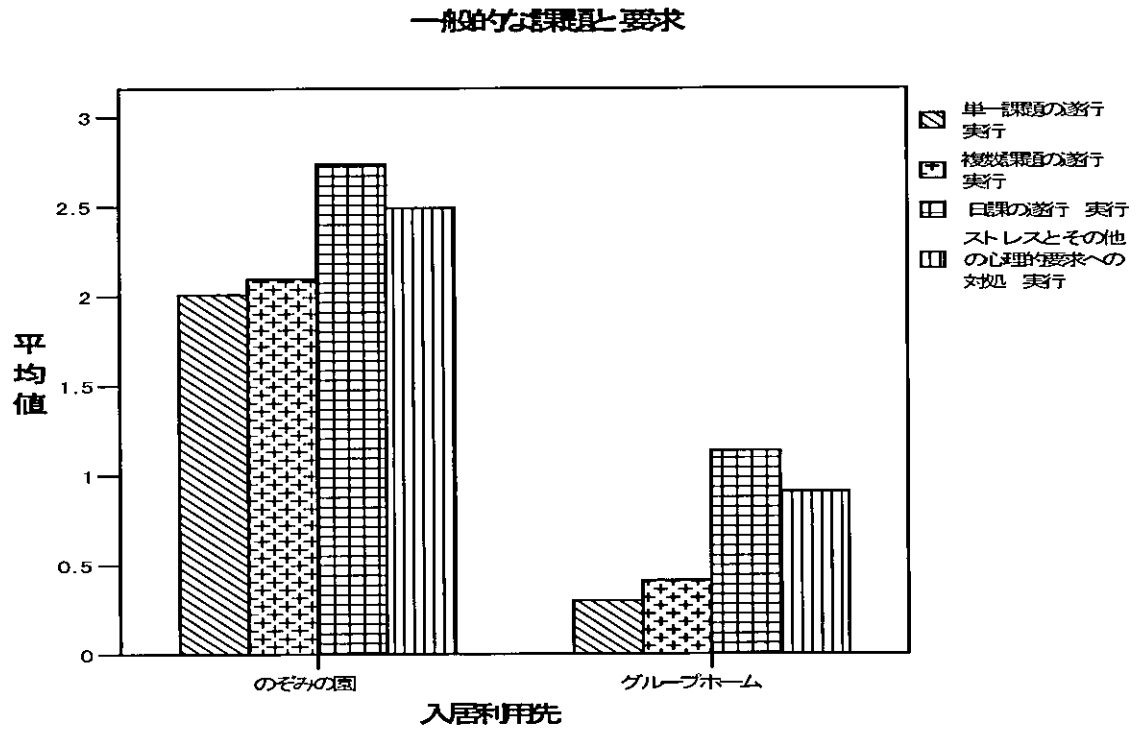


図 2-① 参加の平均値によるグラフ比較
(のぞみの園とグループホーム)

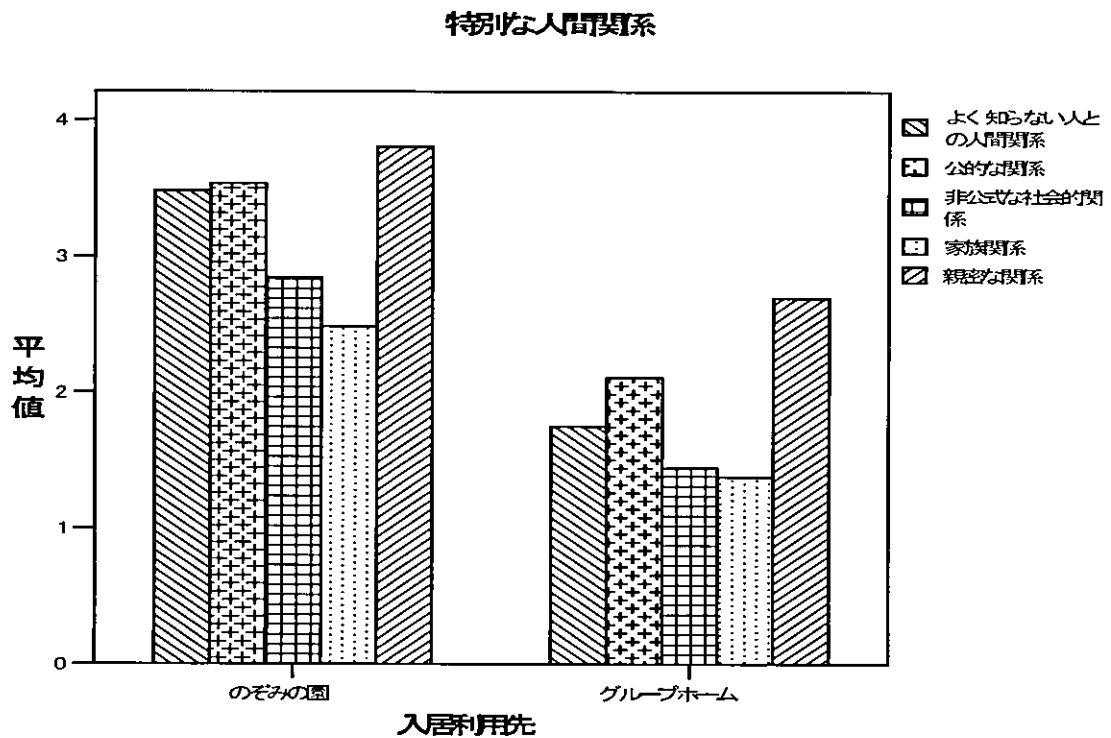
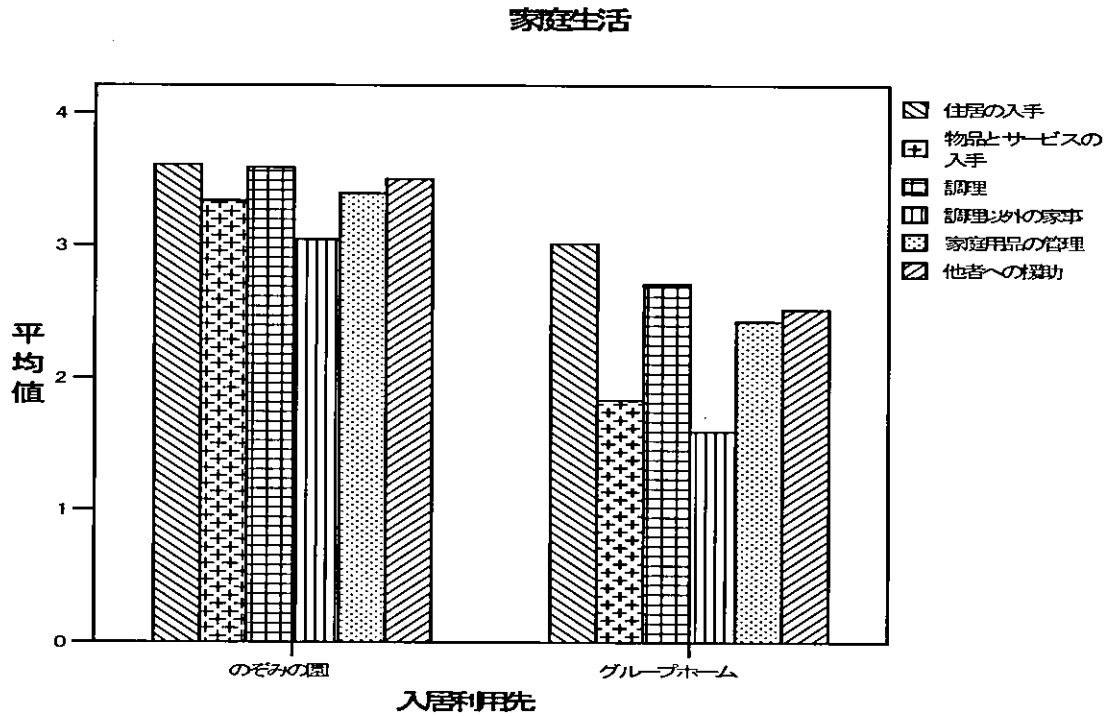


図 2-② 参加の平均値によるグラフ比較
(のぞみの園とグループホーム)

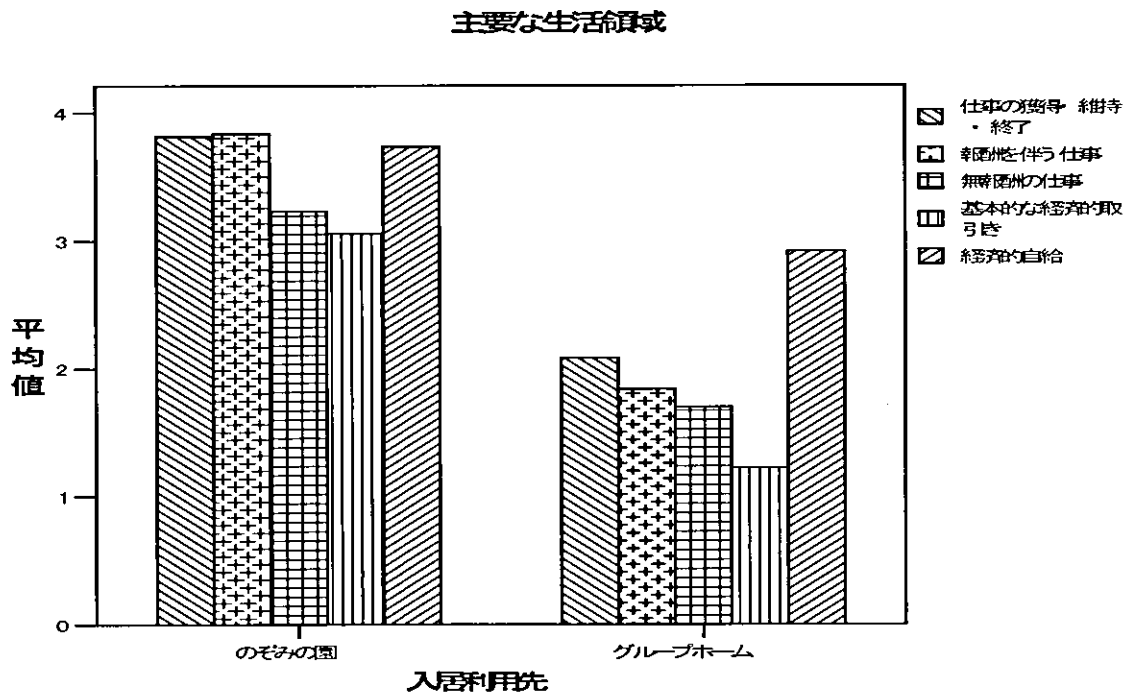
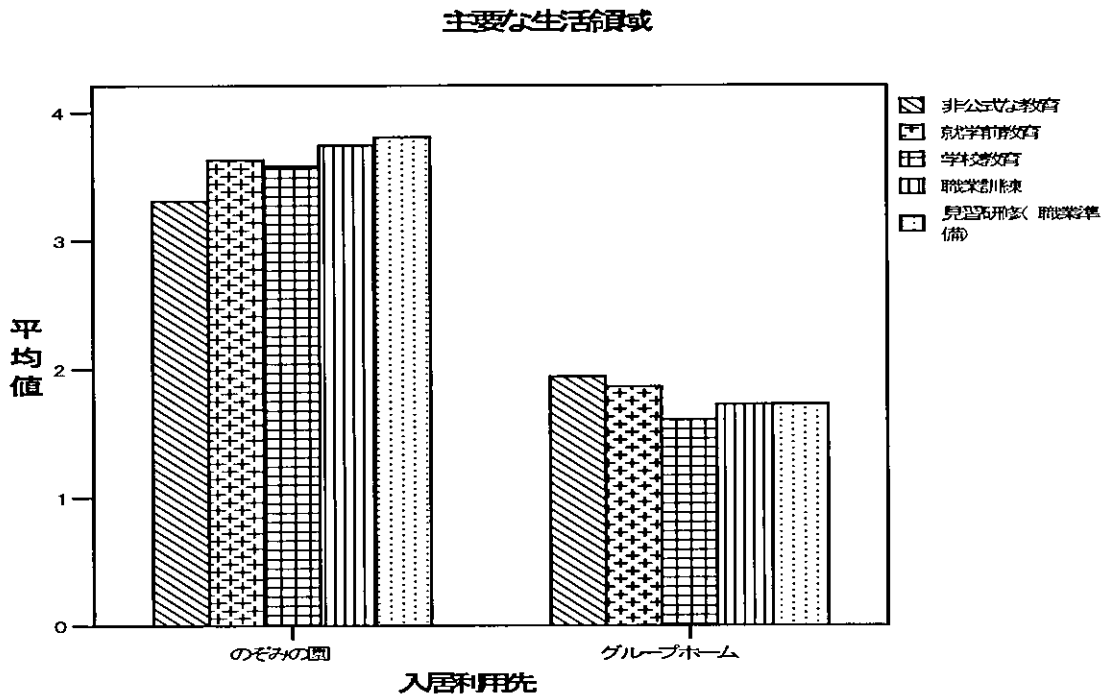


図2-③ 参加の平均値によるグラフ比較
(のぞみの園とグループホーム)

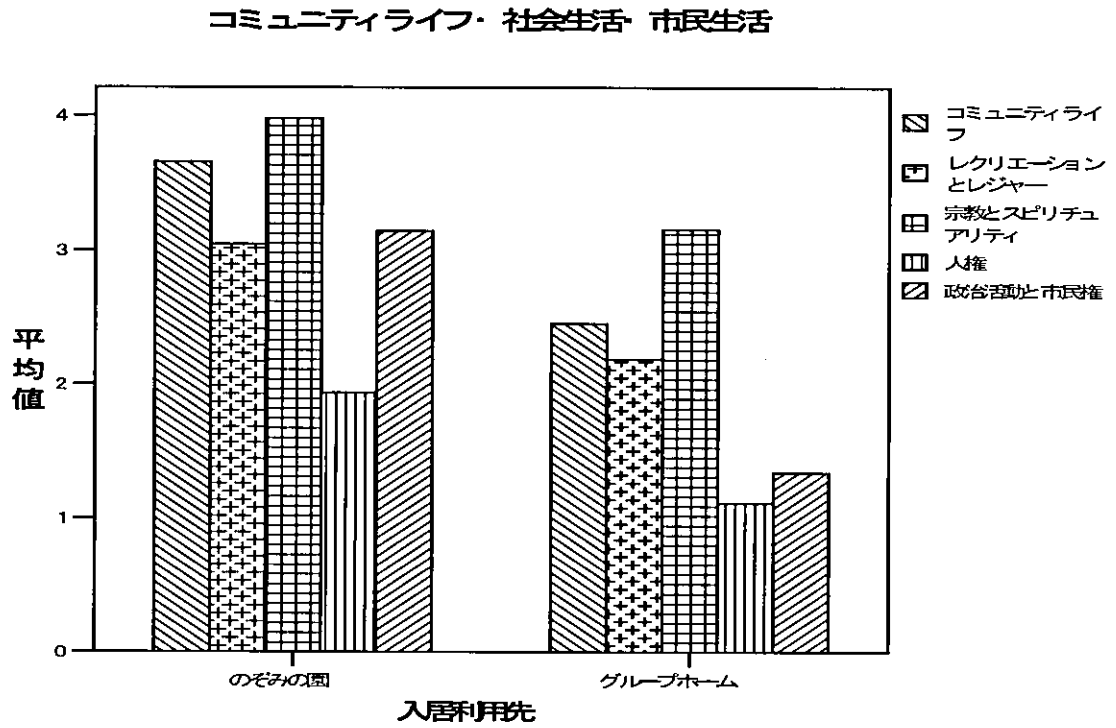
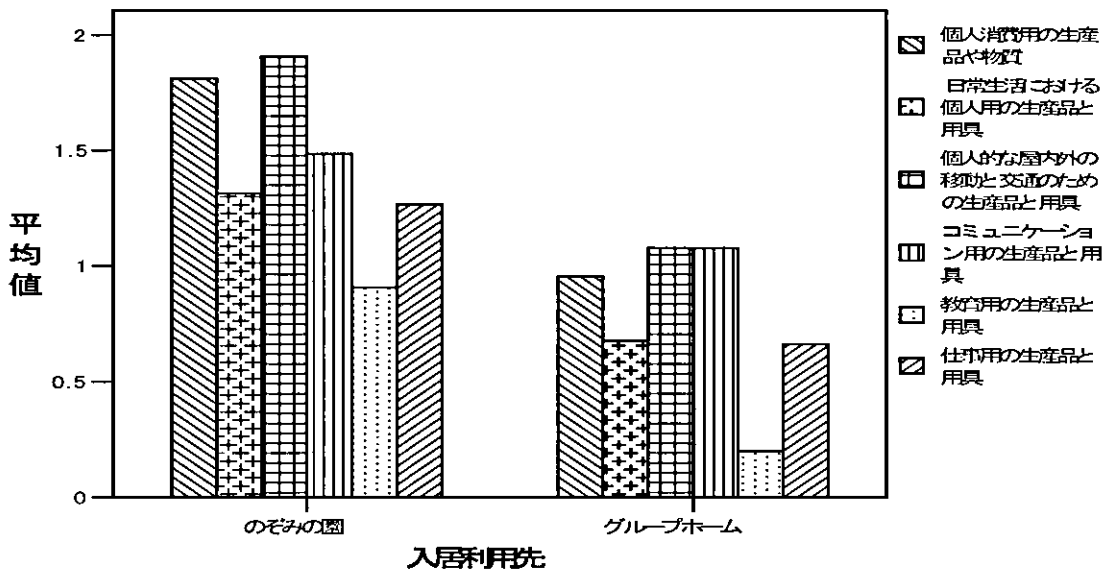


図 3-① 環境因子の平均値によるグラフ比較
(のぞみの園とグループホーム)

生産品と用具

(障害のある人の生活機能を改善するために改造や特別設計されたあらゆる生産品、器具、装置、用具をいう。)



生産品と用具

(障害のある人の生活機能を改善するために改造や特別設計されたあらゆる生産品、器具、装置、用具をいう。)

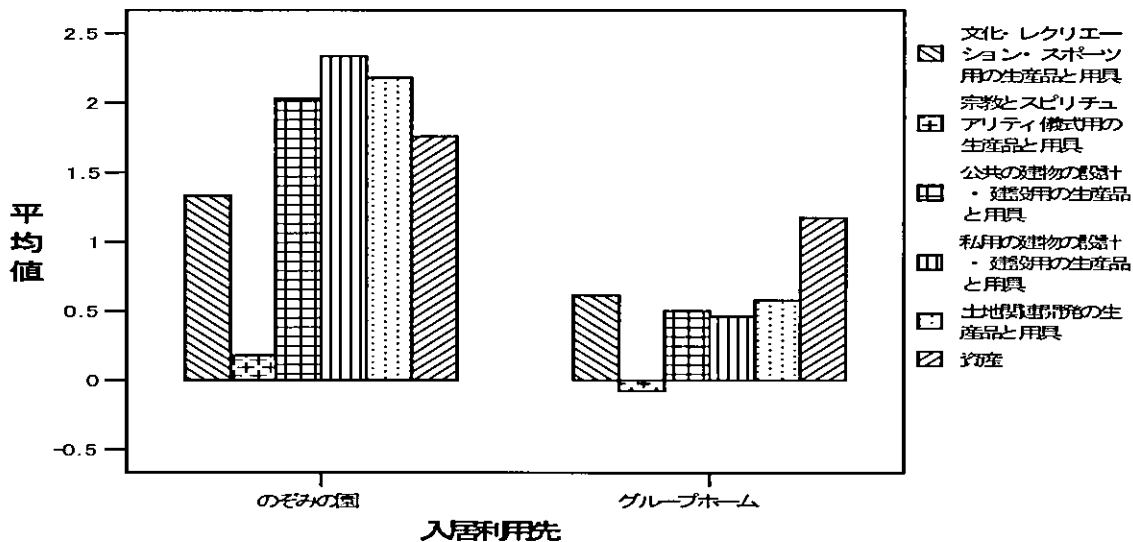


図3-② 環境因子の平均値によるグラフ比較
(のぞみの園とグループホーム)

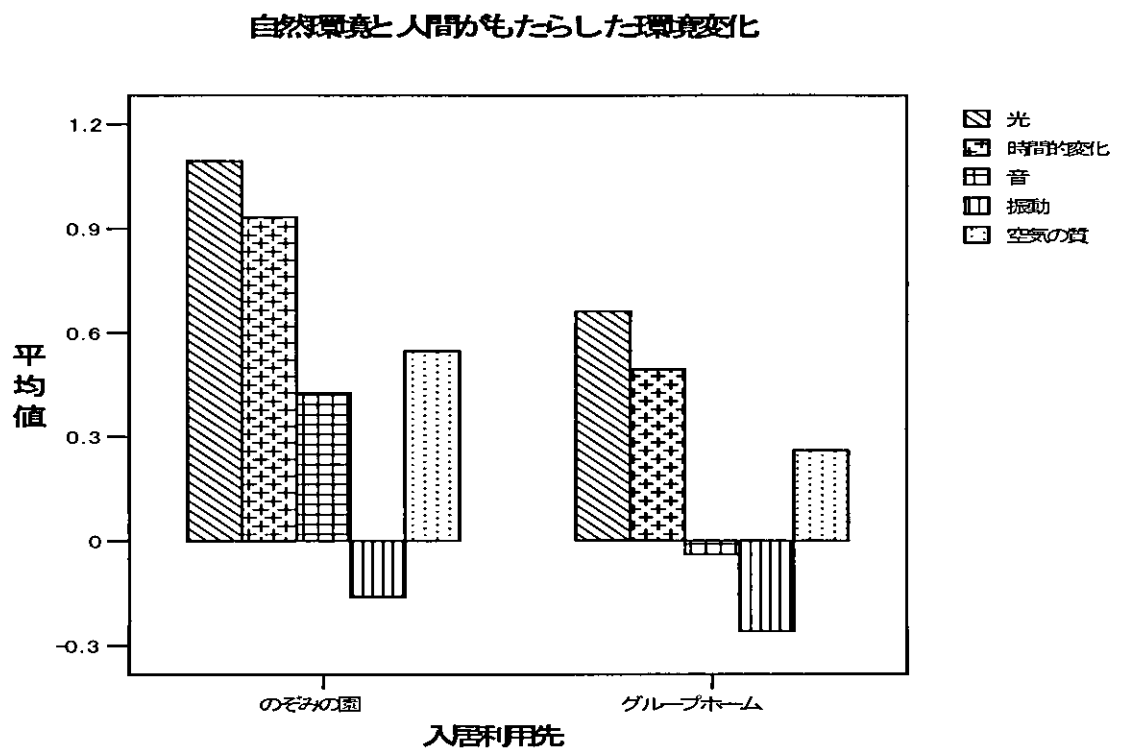
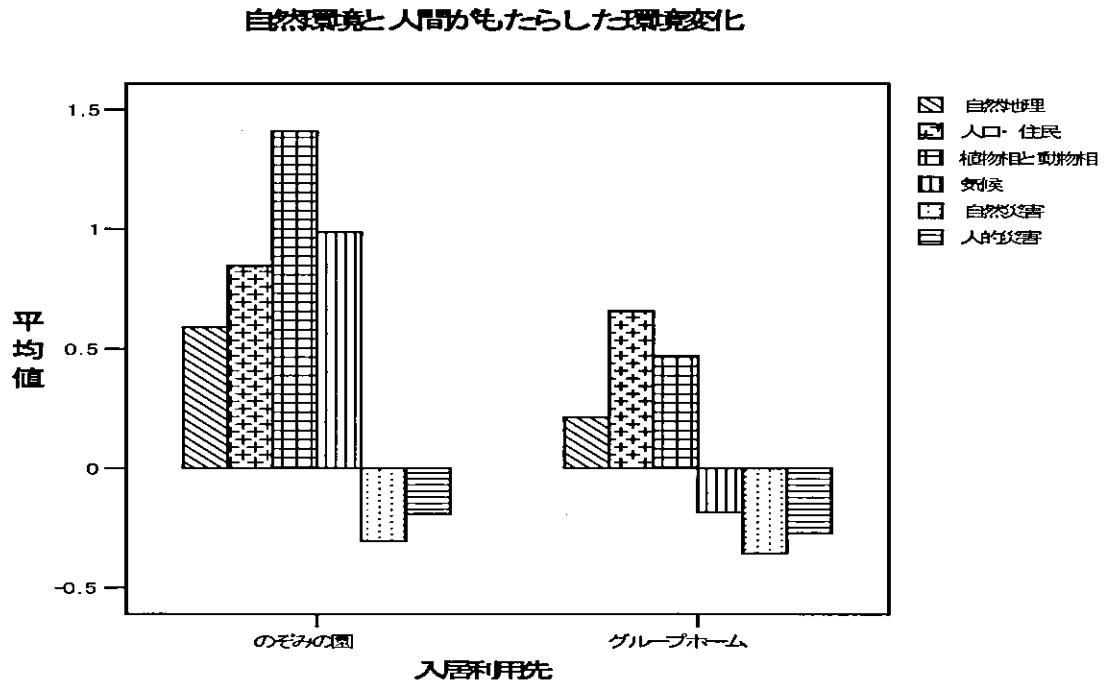


図3-③ 環境因子の平均値によるグラフ比較
(のぞみの園とグループホーム)

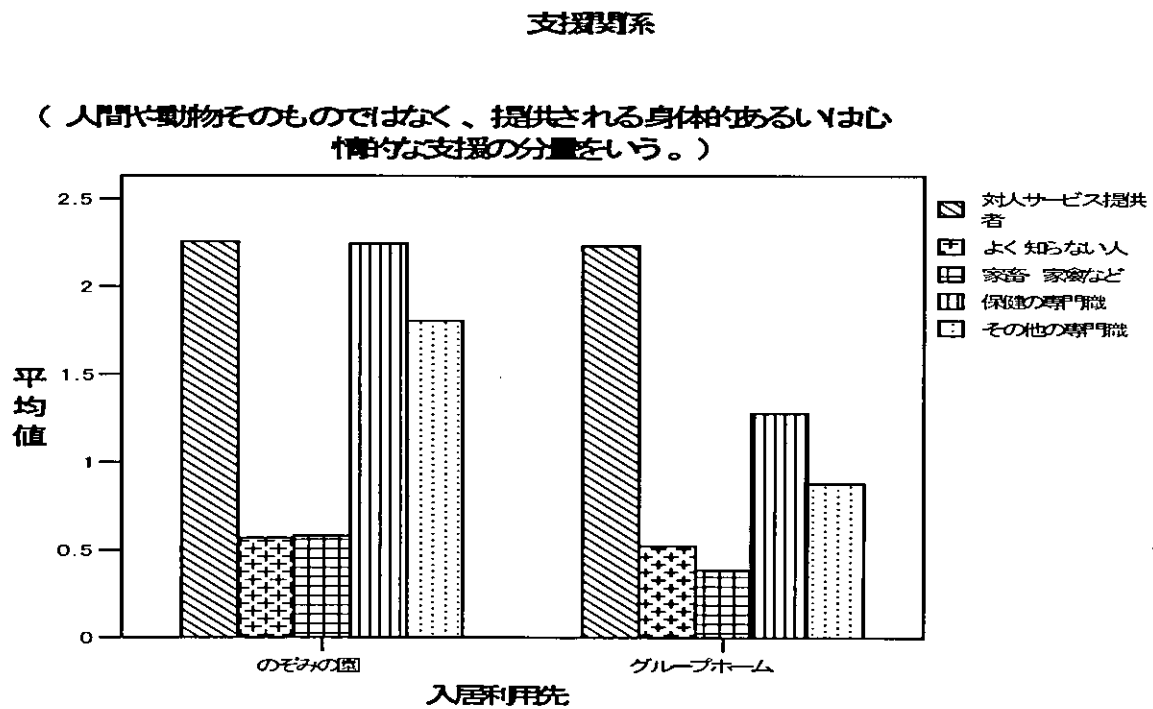
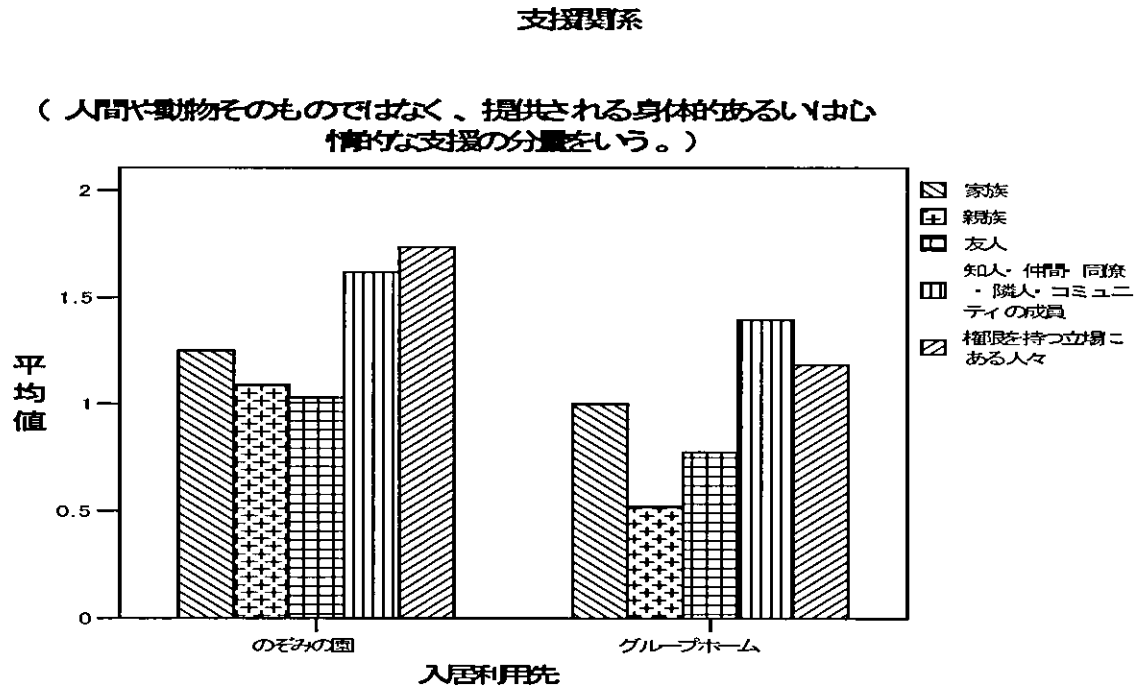


図3-④ 環境因子の平均値によるグラフ比較
(のぞみの園とグループホーム)

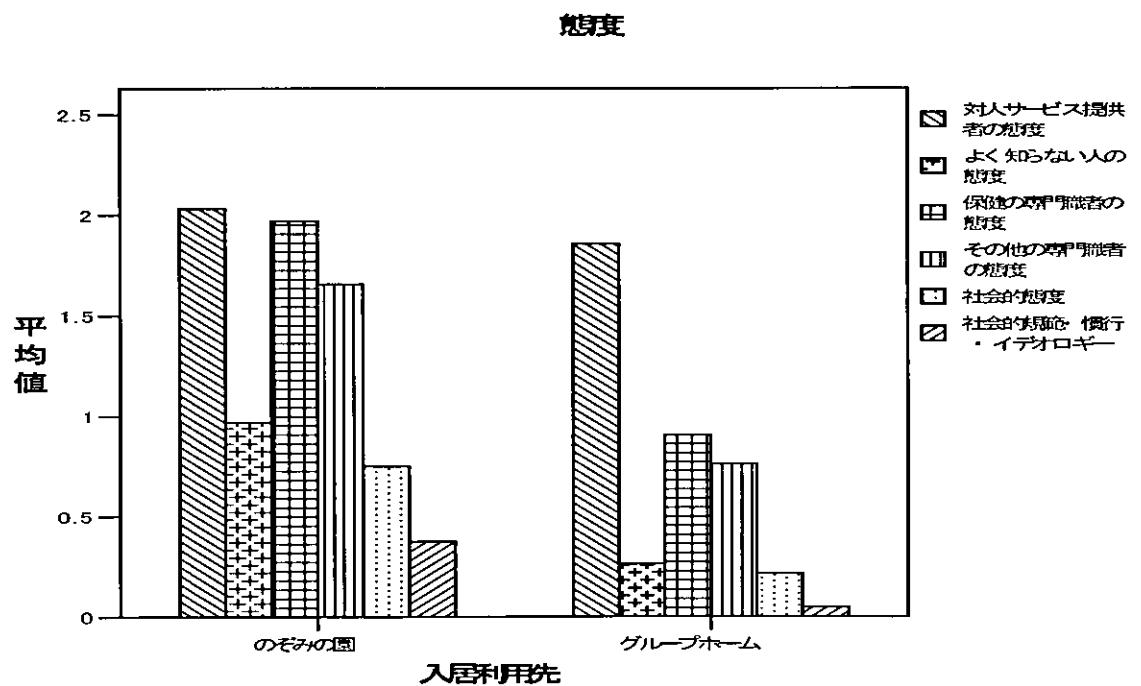
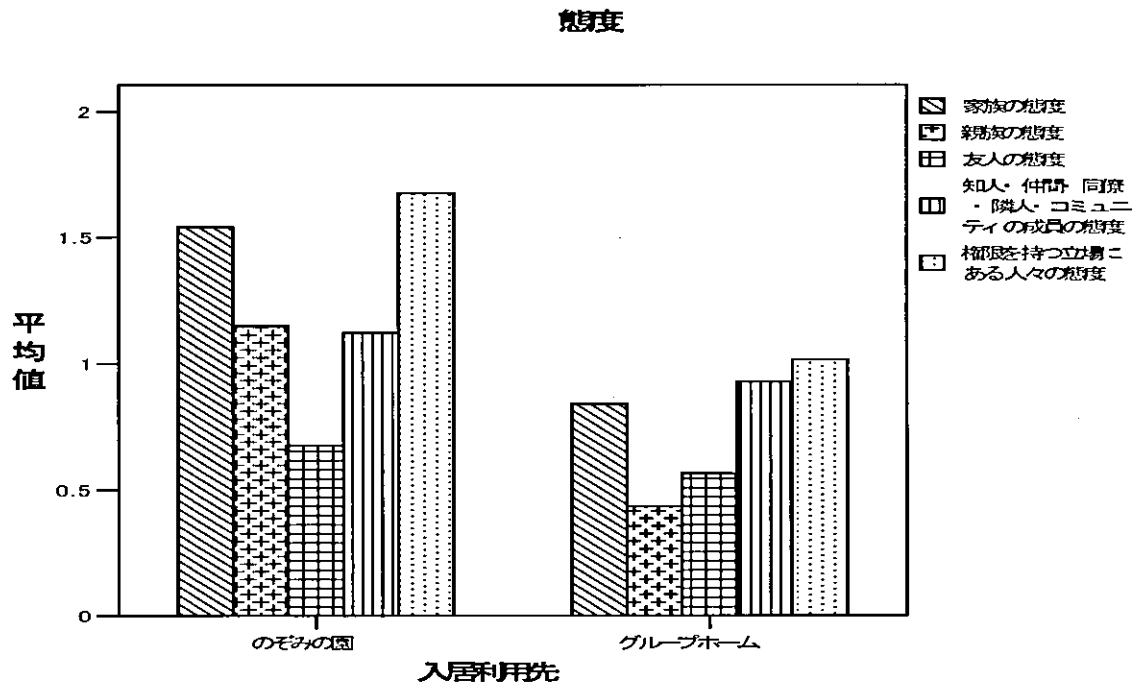
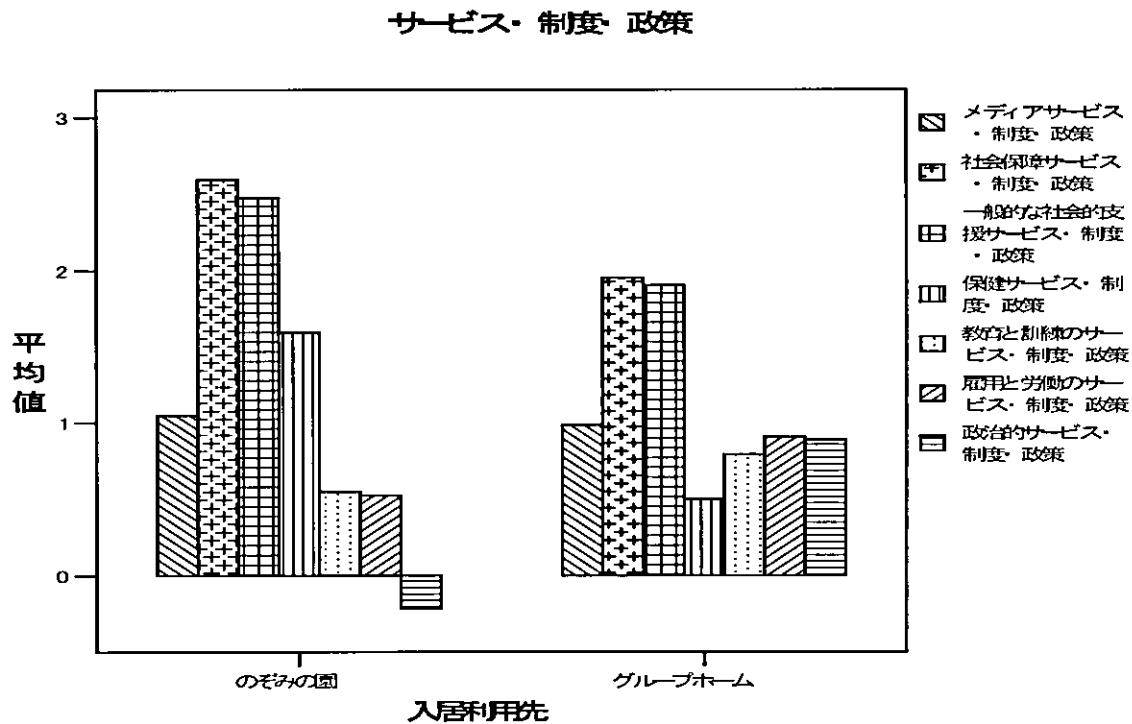
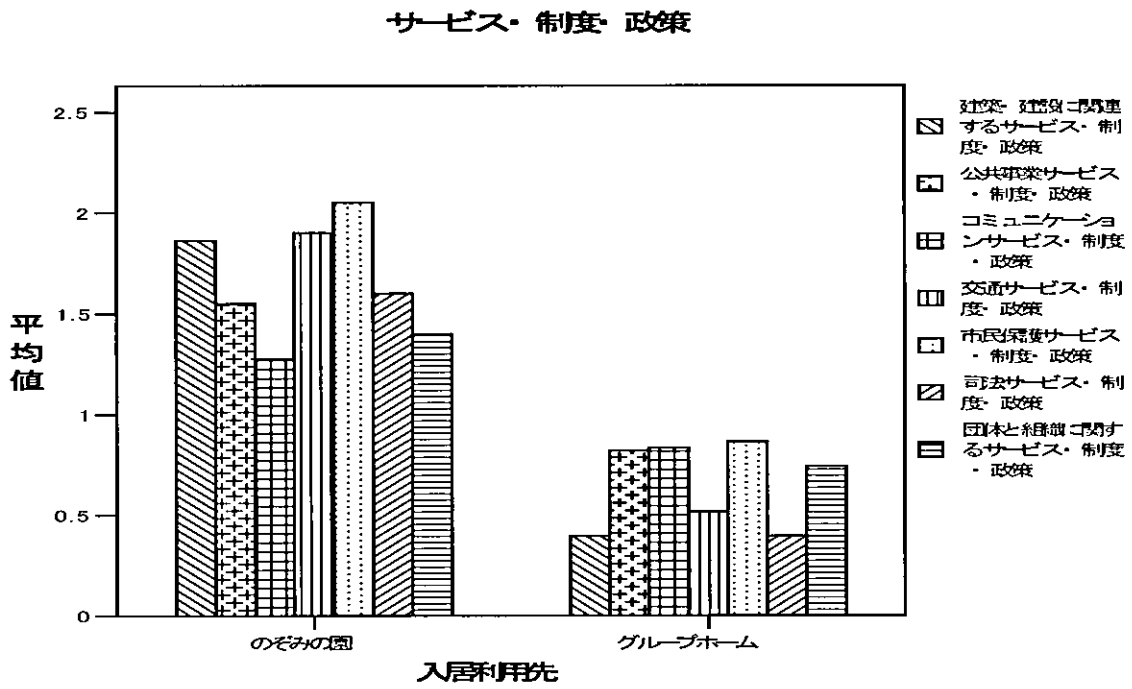


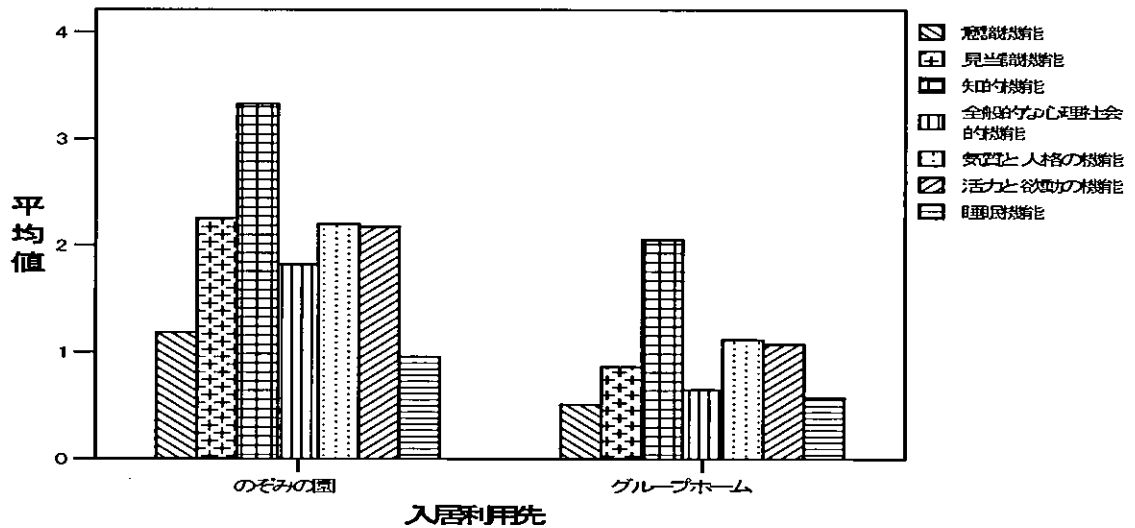
図 3-⑤ 環境因子の平均値によるグラフ比較
(のぞみの園とグループホーム)



心身機能の平均値によるグラフ比較 (のぞみの園とグループホーム)

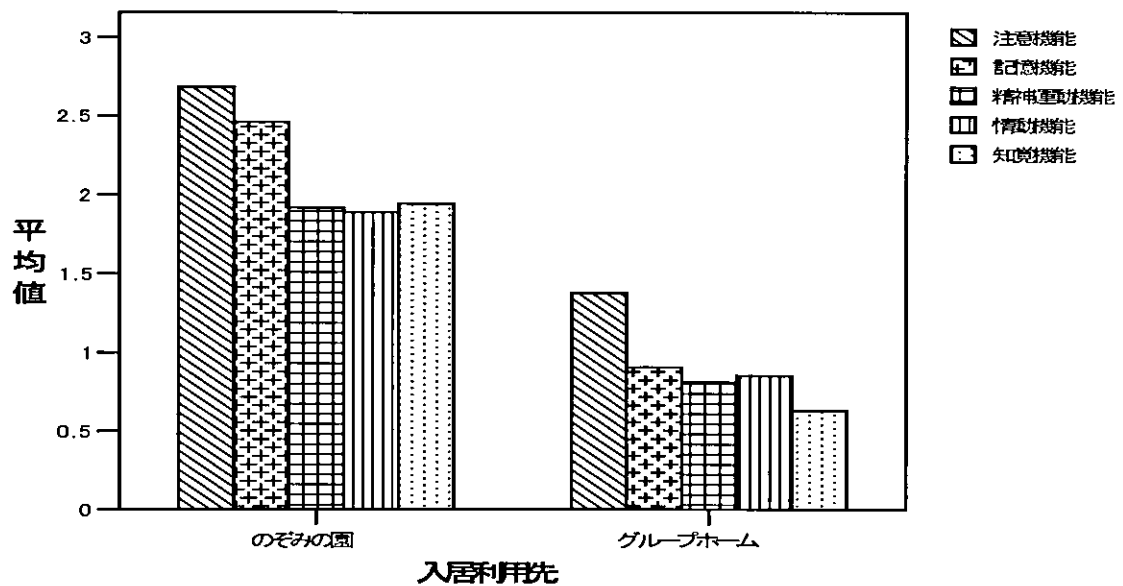
精神機能

全般的な精神機能



精神機能

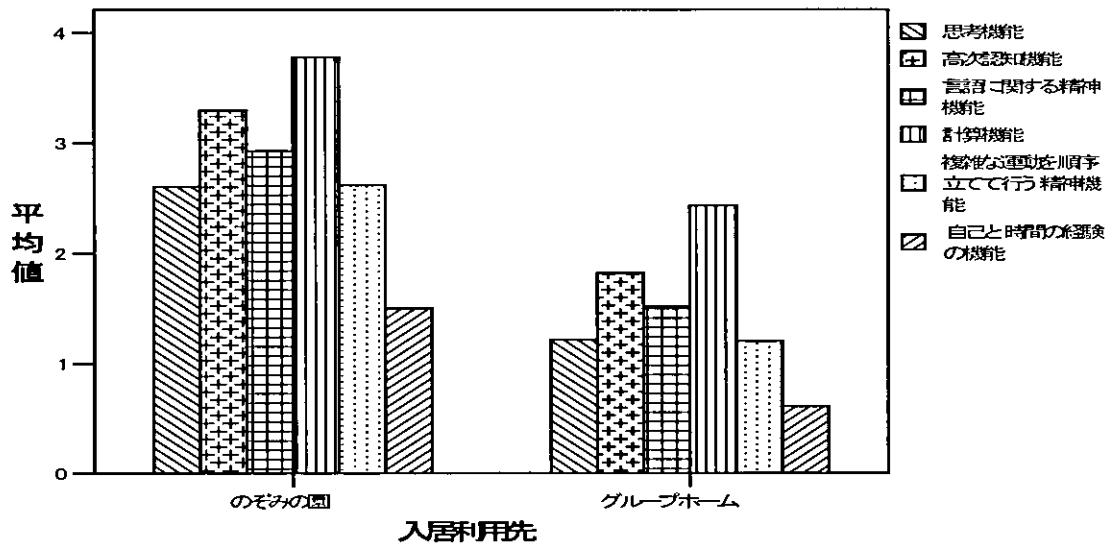
個別的精神機能



心身機能の平均値によるグラフ比較 (のぞみの園とグループホーム)

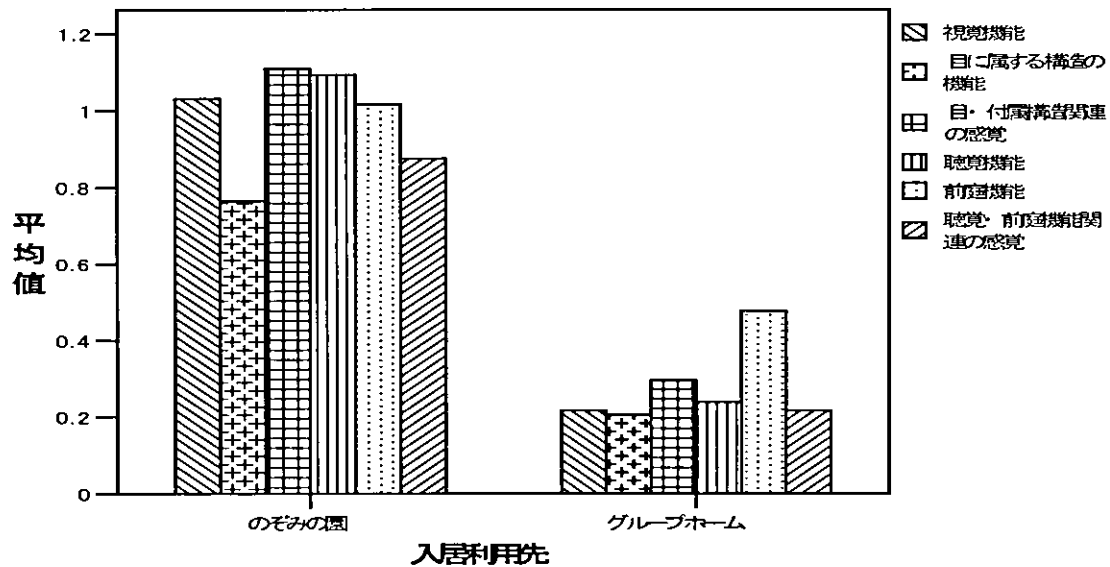
精神機能

個別的精神機能



感覚機能と痛み

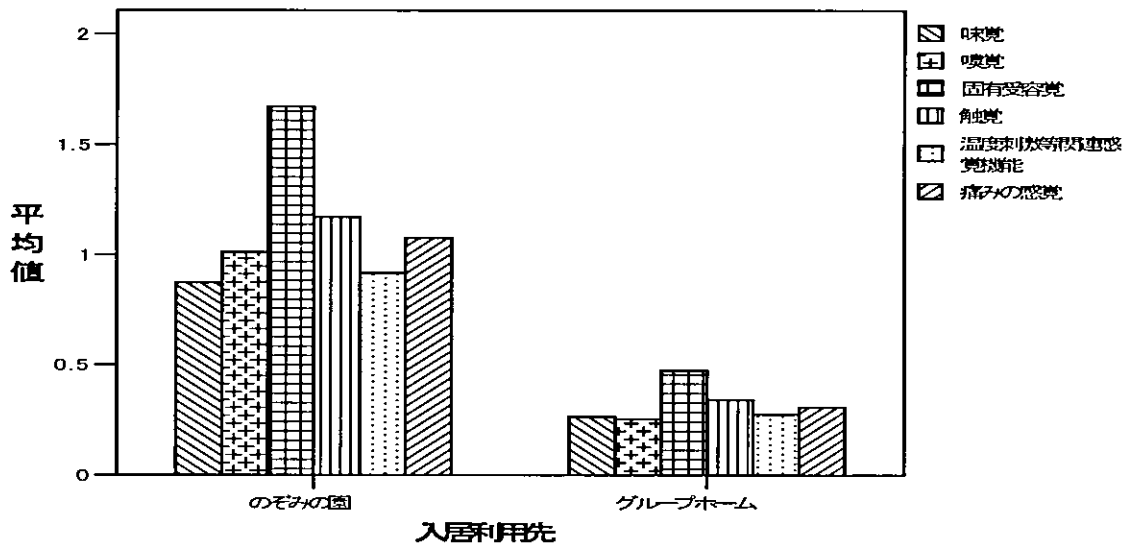
視覚および嗅覚機能と聴覚と前庭機能



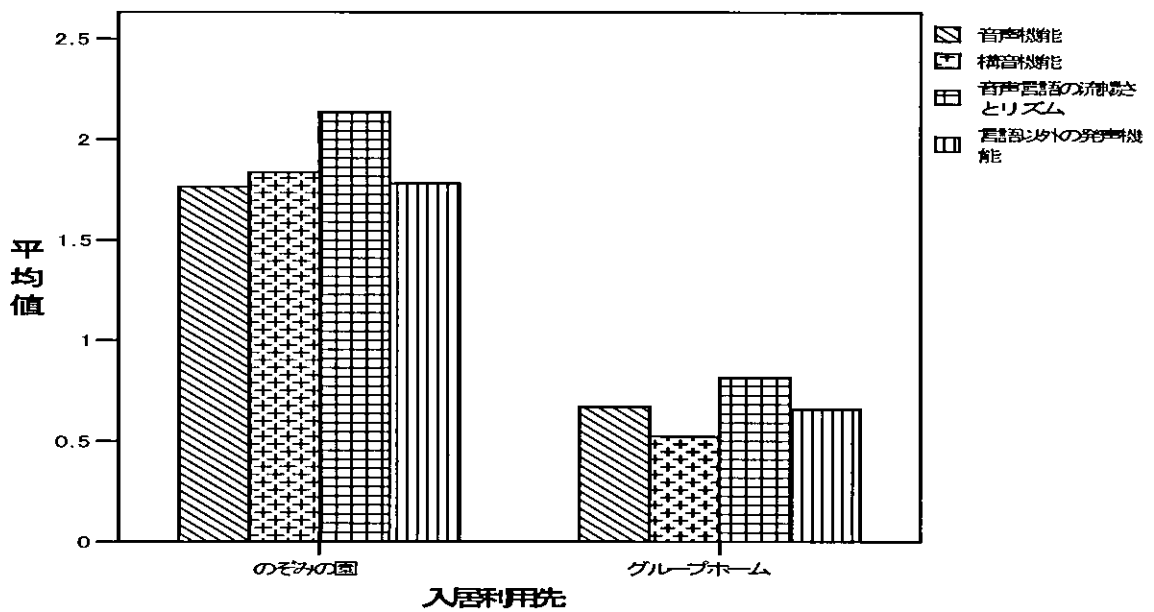
心身機能の平均値によるグラフ比較 (のぞみの園とグループホーム)

感覚機能と痛み

その他の感覚機能と痛み

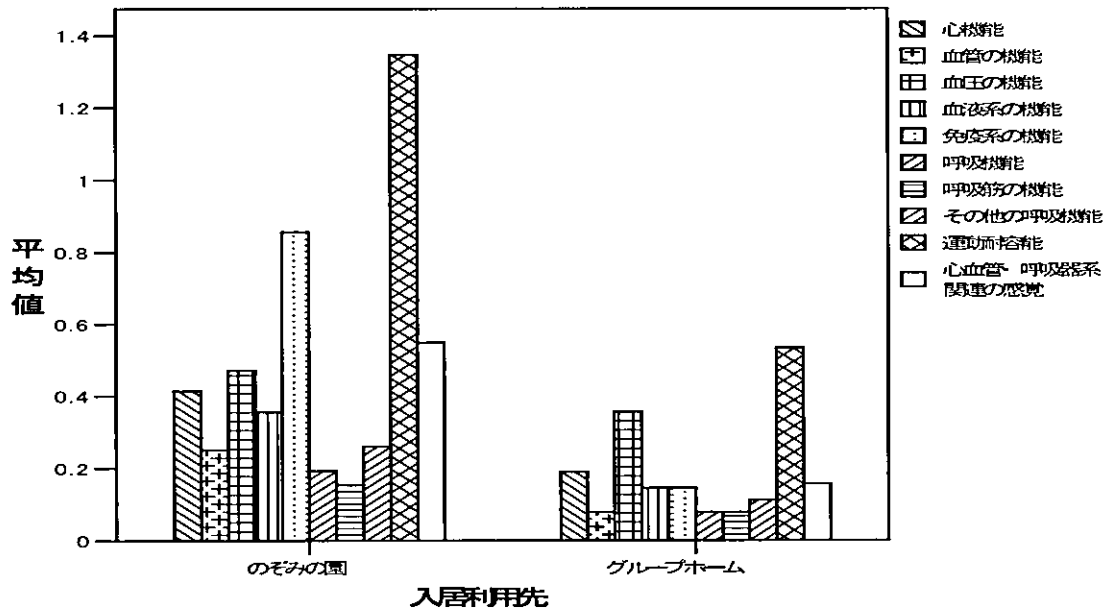


音声と発話の機能

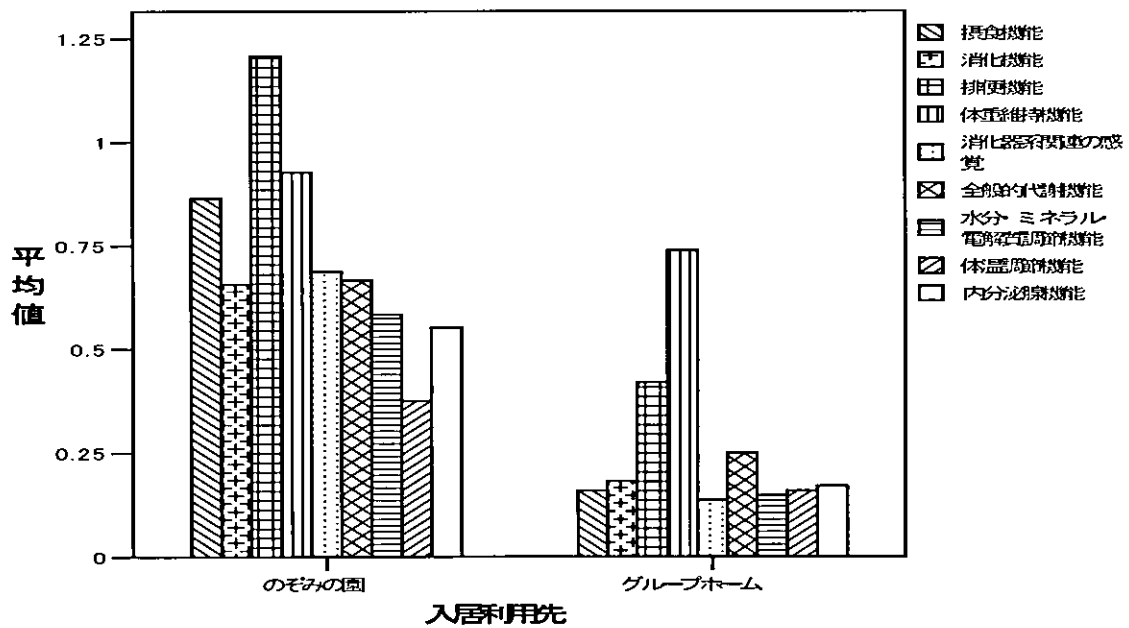


心身機能の平均値によるグラフ比較 (のぞみの園とグループホーム)

心血管系・血液系・免疫系・呼吸器系の機能

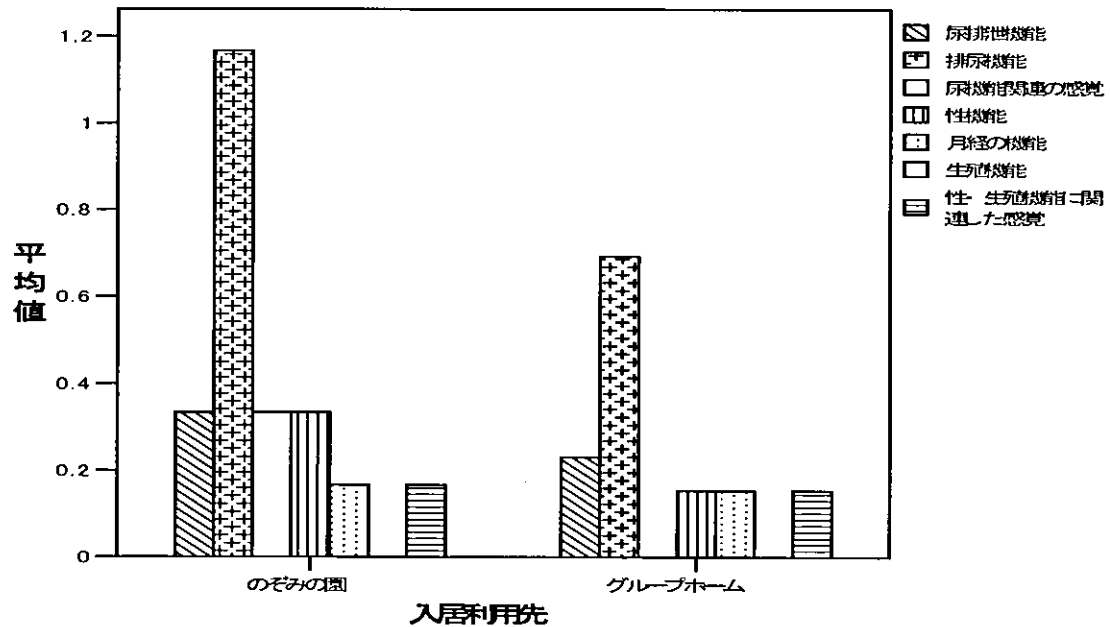


消化器系・代謝系・内分泌系の機能

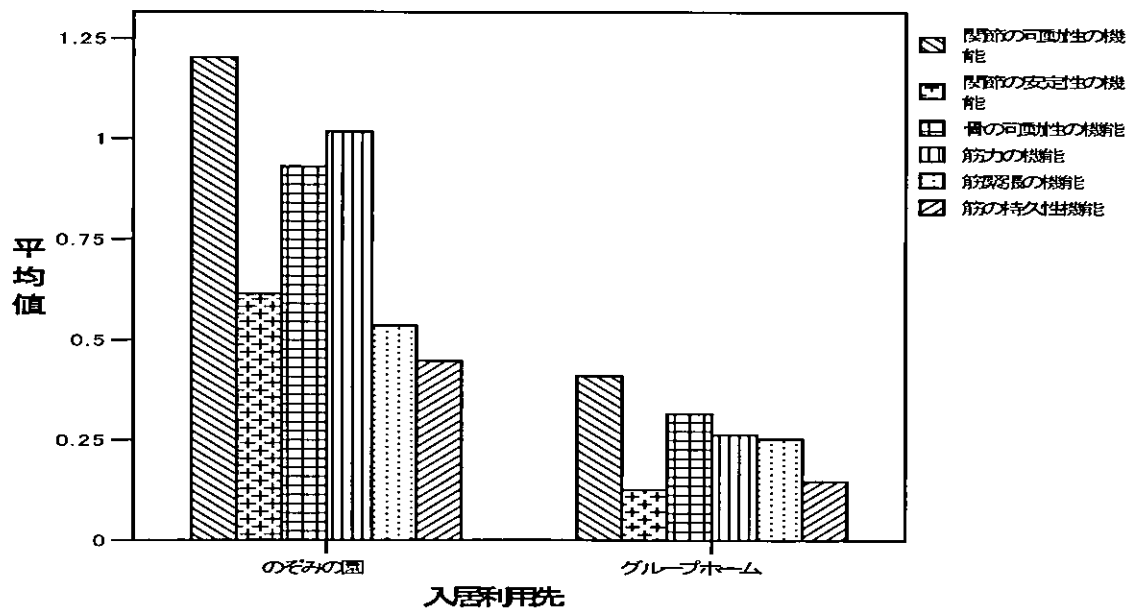


心身機能の平均値によるグラフ比較 (のぞみの園とグループホーム)

尿路・性・生殖の機能

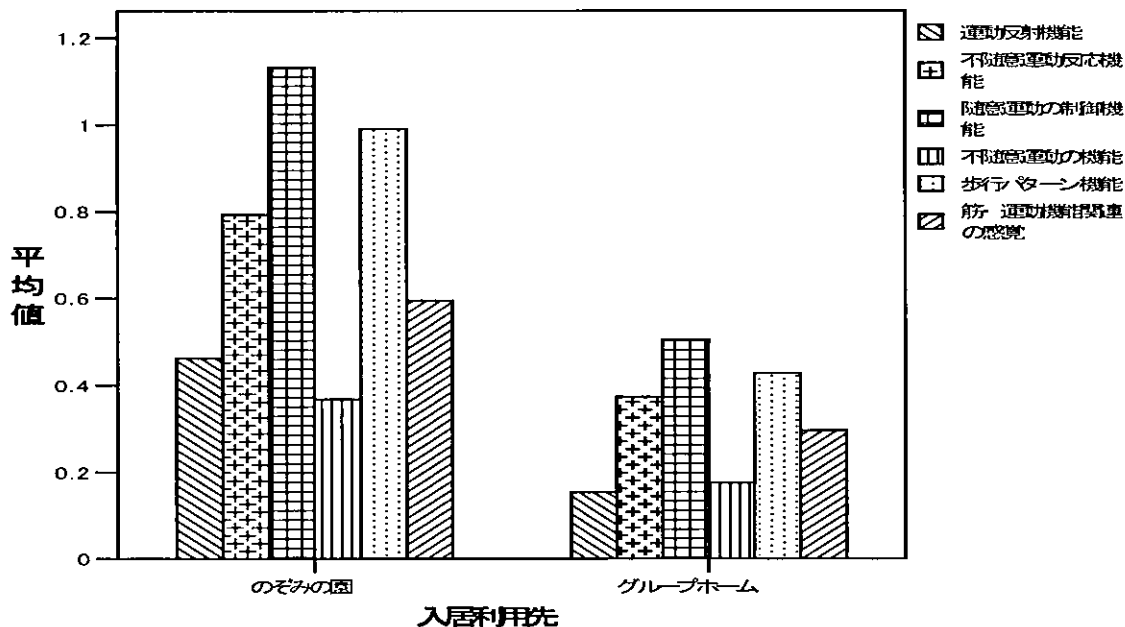


神経筋價格と運動に関する機能

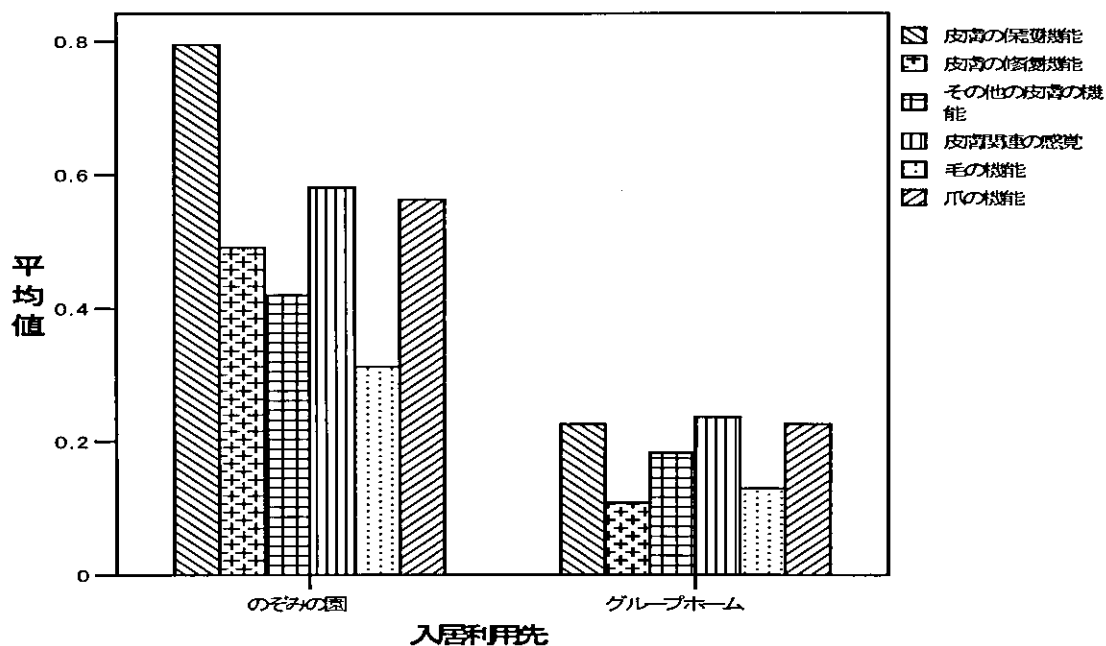


心身機能の平均値によるグラフ比較 (のぞみの園とグループホーム)

神経筋骨格と運動に関する機能



皮膚及び関連する構造の機能



(資料6)

のぞみの園とグループホームにおける中項目別平均値の比較

()内はSD

	構成要素の中項目	のぞみの園	グループホーム
活動・実行	セルフケア	2.00 (1.048)	0.70 (0.850)
	家庭生活	3.29 (0.796)	2.06 (1.269)
	対人関係	2.63 (1.068)	1.30 (1.267)
	主要な生活領域	3.54 (0.769)	1.66 (1.346)
	コミュニティライフ	3.16 (0.807)	1.96 (1.343)
	コミュニケーション	3.18 (0.832)	1.94 (1.203)
	運動・移動	1.87 (1.283)	0.63 (0.973)
	学習と知識の応用	2.92 (1.078)	1.43 (1.263)
	一般的な課題と要求	2.33 (1.398)	0.72 (0.969)
活動・能力	セルフケア	2.41 (1.204)	1.10 (1.081)
	家庭生活	3.53 (0.670)	2.55 (1.209)
	対人関係	2.94 (0.963)	1.71 (1.188)
	主要な生活領域	3.71 (0.642)	2.05 (1.383)
	コミュニティライフ	3.51 (0.724)	2.47 (1.404)
	コミュニケーション	3.41 (0.730)	2.24 (1.263)
	運動・移動	2.11 (1.313)	0.84 (1.148)
	学習と知識の応用	3.12 (1.015)	1.68 (1.315)
	一般的な課題と要求	2.66 (1.396)	1.07 (1.228)
参加	家庭生活	3.38 (0.743)	2.37 (1.167)
	特別な人間関係	3.16 (0.883)	1.97 (1.250)
	主要な生活領域	3.54 (0.761)	1.89 (1.365)
	コミュニティライフ	3.12 (0.825)	2.10 (1.335)
環境因子	生産品と用具	1.39 (1.897)	0.86 (1.351)
	自然環境と人間	0.53 (1.871)	0.18 (1.178)
	支援と関係	1.32 (1.533)	1.04 (1.251)
	態度	1.23 (1.663)	0.79 (1.233)
	サービス・制度・政策	1.50 (1.597)	1.03 (1.320)
心身機能	精神機能	2.38 (1.184)	1.20 (1.075)
	感覚機能と痛み	1.19 (1.346)	0.35 (0.735)
	音声と発話の機能	1.89 (1.648)	0.72 (1.204)
	心血管系・血液系	0.51 (0.846)	0.22 (0.527)
	消化器系・代謝系	0.86 (1.145)	0.32 (0.617)
	尿路・性・生殖	0.47 (0.746)	0.29 (0.668)
	神経筋骨格と運動	0.84 (1.215)	0.30 (0.722)
	皮膚および関連	0.55 (0.948)	0.21 (0.540)

のぞみの園 N=135

グループホーム N=102

(資料7) ICF包括的評価表による事前調査からのアンケート項目削除について

の…のぞみの欄、グ…グループホーム ()は欠損値 %

	重度知的障害者の実態に合っていない	情報・資料が少なく、回答しづらい	現在、取り組んでいない、また家族・親族等がすでにいない等で記入しづらい
活動・実行	a610 住居の入手 (の25.2,グ10.8) a930 宗教とスピリチュアリティ (の25.2グ31.4) a320 公式手話によるメッセージの理解 (の27.4グ36.3) a340 公式手話によるメッセージの表出 (の28.9グ40.2) a465 用具を用いての移動 (の48.1グ52.9) a475 運転や操作 (の28.9グ43.1)	a810 非公式な教育 (の38.5グ41.2) a815 就学前教育 (の42.2グ42.2)	a630 調理 (の11.9)
活動・能力	a610 住居の入手 (の28.9グ13.7) a930 宗教とスピリチュアリティ (の30.4グ40.2) a320 公式手話によるメッセージの理解 (の31.9グ38.2) a340 公式手話によるメッセージの表出 (の30.4グ45.1) a465 用具を用いての移動 (の48.9グ52.9) a475 運転や操作 (の29.6グ43.1)	a810 非公式な教育 (の39.3グ45.1) a815 就学前教育 (の44.4グ42.2)	a630 調理 (の14.8)
参加	p610 住居の入手 (の31.1グ11.8) p930 宗教とスピリチュアリティ (の28.1グ22.5)	p810 非公式な教育 (の41.5グ35.3) p815 就学前教育 (の42.2グ41.2)	p630 調理 (の14.8)
環境因子	e130 教育用の生産品と用具 (の36.3グ26.5) e135 仕事用の生産品と用具 (の43.0グ17.6) e145 宗教とスピリチュアリティ儀式用の生産品と用具 (の71.1グ44.1) e460 社会的態度 (の48.1グ36.3) e465 社会的規範・慣行・イデオロギー (の71.1グ58.8) e585 教育と訓練のサービス・制度・政策 (の51.1グ34.3) e590 雇用と労働のサービス・制度・政策 (の54.1グ24.5)		e315 親族 (の25.2グ24.5) e415 親族の態度 (の25.2グ24.5)
心身機能	b650 月経の機能 (の86.7グ76.5) b660 生殖機能 (の80.7グ82.4) b670 性・生殖機能に関連した感覚 (の83.7グ77.5)		

(資料8)

ICF 包括的評価表アンケート項目
のぞみの園・グループホームの欠損値の比較

		のぞみの園	グループ ホーム	のぞみの園	グループ ホーム
		10%以上～19%未満		20%以上	
活動	実行	20	12	13	7
	能力	29	22	14	10
参加		8	6	13	5
心身機能		15	4	10	3
環境因子		18	30	25	19
計		90	74	75	44