

			Researchi No. 53				
荒木靖三, 白水和雄	経肛門の内視鏡下手術	杉原 健一	大腸・肛門外 科の要点と 盲点	㈱文光堂	東京	2004	206-208
磯本浩晴, 上野森由	直腸・肛門患者を診る一 直腸指診から	北島政樹	消化器外科 診療 二頁 の秘訣	金原出版	東京	2004	286-287
衛藤 剛, 北野正剛	胃癌骨髄癌症の化学療法	前原喜彦 馬場秀夫	再発胃癌治 療ガイドブ ック	南江堂	東京	2004	190-194
島田安博	大腸癌化学療法の現状	監修:武藤徹 一郎 編集:渡辺英 伸, 杉原健 一, 多田正大	大腸疾患 NOW	(株)日本メ ディカル センター	東京	2004	117-127

雑誌:

発表者氏名	論文タイトル名	発表誌名	巻号	ページ	出版 年
富田尚裕, 渡邊昌彦, 亀山 雅男, 高尾良彦, 洲之内廣 紀, 緒方裕, 白戸博志, 橋 爪正, 加藤考一郎, 赤須孝 之, 池内健二, 高橋慶一, 久保隆一, 山口茂樹, 金光 幸秀, 幸田圭史, 西口幸雄, 長谷川博俊, 小川匡市	下部直腸癌に対する超低位 直腸切除・経肛門吻合術の現 状・第20回大腸疾患外科療法 研究会アンケート調査結果	日本大腸肛門病学会 雑誌	58(1)	1-12	2005
Saida Y, Sumiyama Y, Nagao J, Nakamura Y, Nakamura Y, Katagiri M	DAI-KENCHU-TO, A herbal medicine, improves precolonoscopy bowel preparation with polyethylene glycol electrolyte lavage: results of a prospective randomized controlled trial	Digestive Endoscopy	17	50-53	2005
石田文生, 工藤進英	外来の内視鏡治療	外科	67-1	17-22	2005
Moriya Y, Akasu T, Fujita S, Yamamoto S	Total pelvic exenteration with distal sacrectomy for fixed recurrent rectal cancer in the pelvis	Dis Colon Rectum	47(12)	2047-2053 discussion 2053-2054	2004

Yamamoto S, Fujita S, Akasu T, <u>Moriya Y</u>	A comparison of the complication rates between laparoscopic colectomy and laparoscopic low anterior resection	Surg Endosc	18	1447-1451	2004
Kubota K, Akasu T, Fujita S, Sugihara K, <u>Moriya Y</u> , Yamamoto S.	Clinical and pathological prognostic indicators with colorectal mucinous carcinomas	Hepato-gastroenterology	51(55)	142-146	2004
Miyakura Y, Sugano K, Akasu T, Yoshida T, Maekawa M, Saitoh S, Sasaki H, Nomizu T, Konishi F, Fujita S, <u>Moriya Y</u> , Nagai H	Extensive but hemiallelic methylation of the hMLH1 promoter region in early-onset sporadic colon cancers with microsatellite instability	Clin Gastroenterol Hepatol	2(2)	147-156	2004
山本聖一郎, 藤田伸, 赤須孝之, 森谷亘皓	大腸癌の外科手術	臨床と研究	81(9)	1404-1407	2004
藤田伸, 森谷亘皓	S状結腸切除術	手術	58(6)	899-904	2004
藤田伸, 森谷亘皓, 赤須孝之, 山本聖一郎	直腸癌側方郭清に意義はあるか—意義ありとする立場から	Frontiers in Gastroenterology	9(2)	120-127	2004
山本聖一郎, 藤田伸, 赤須孝之, 伊藤誠基, 上原圭介, 森谷亘皓	直腸癌に対する自律神経温存手術	手術	58(11)	1819-1825	2004
森谷亘皓, 上原圭介, 山本聖一郎, 赤須孝之, 藤田伸	Fixed Recurrent Tumor に対する仙骨合併骨盤内臓全摘術	臨床外科	59(13)	1571-1576	2004
<u>Kondo Y</u> , Terashima M, Sato A, Taguchi T.	A pilot phase II study of capecitabine in advanced or recurrent colorectal cancer	Jpn J Clin Oncol	34(4)	195-201	2004
川村秀樹, 近藤征文, 岡田邦明, 石津寛之, 益子博幸, 秦庸壮, 田中浩一, 菊地一公, 植村一仁, 横田良一, 後藤了一, 寺崎康展, 佐々木盛	転移をともなう10mm以下直腸カルチノイドの2例	日本大腸肛門病学会雑誌	57(7)	412-416	2004
吉見富洋, 中里宜正, 清川貴司, 天貝賢二, 女屋博昭, 板橋正幸	肝両葉多発転移・直腸膀胱瘻を伴った直腸癌の1切除例	臨床外科	59(2)	225-229	2004

久倉勝治, 吉見富洋, 朝戸裕二, 岡本光順, 塩山靖和, 女屋博昭, 板橋正幸, 井村穰二	肝限局性結節過形成の2切除例	Liver Cancer	10(1)	28-33	2004
固武健二郎, 松井孝至	右半結腸切除術	手術	58(6)臨時増刊号	883-888	2004
Kyo K, Sameshima S, Tanaka Y, Murayama K, Shimano S, Kojima M, Sugihara S, Sawada T	Case report: Rectal cancer associated with chronic lymphocytic leukemia	Journal of Gastroenterology	39(5)	479-483	2004
Hida M, Imura J, Furuichi T, Sawada T, Nagawa H, Fujimori T	Alteration of the AT motif binding factor-1 expression in $\alpha$ -fetoprotein producing gastric cancer: is it an event for differentiation and proliferation of the tumors?	Oncology Reports	11	3-7	2004
鮫島伸一, 澤田俊夫	左半結腸切除	手術 5月臨時増刊号 はじめての消化器外科手術	58(6)	895-898	2004
澤田俊夫	座談会「大腸 sm 癌内視鏡摘除の適応および摘除後の follow-up をめぐって」	胃と腸	39(13)	1773-1789	2004
Koinuma K, Shitoh K, Miyakura Y, Furukawa T, Yamashita Y, Ota J, Ohki R, Choi YL, Wada T, Konishi F, Nagai H, Mano H	Mutations of BRAF are associated with extensive hMLH1 promoter methylation in sporadic colorectal carcinomas	Int J Cancer	108	237-242	2004
Miyakura Y, Sugano K, Akasu T, Yoshida T, Maekawa M, Saitoh S, Sasaki H, Nomizu T, Konishi F, Fujita S, Moriya Y, Nagai H	Extensive but hemiallelic methylation of the hMLH1 promoter region in early-onset sporadic colon cancers with microsatellite instability	Clinical Gastroenterology and Hepatology	2	147-156	2004

Takemoto N, <u>Konishi F</u> , Yamashita K, Kojima M, Furukawa T, Miyakura Y, Shitoh K, Nagai H	The correlation of microsatellite instability and tumor-infiltrating lymphocytes in hereditary non-polyposis colorectal cancer (HNPCC) and sporadic colorectal cancers: the significance of different types of lymphocyte infiltration	Jpn J Clin Oncol	34(2)	90-98	2004
佐藤知行, <u>小西文雄</u>	新肛門手術:直腸肛門部切除術後の陰部神経縫合法を用いた肛門再建術	外科治療	90	40-44	2004
<u>小西文雄</u> , 佐々木真, 河村裕	直腸低位前方切除術	手術 -はじめての消化器外科手術-	58(6)	913-918	2004
相原弘之, 河村裕, <u>小西文雄</u>	結腸切除術に役立つ臨床局所解剖の知識	手術	58(10)	1640-1646	2004
<u>小西文雄</u> , 河村裕	遺伝性非ポリポーシス性大腸癌の診断と治療	日本大腸肛門病学会雑誌	57(10)	877-883	2004
富樫一智, <u>小西文雄</u> , 鯉沼広治, 堀江久永, 櫻木雅子, 岡田真樹	早期大腸癌に対する EMR の適応と限界	消化器外科	27(3)	331-338	2004
河村裕, <u>小西文雄</u>	腹腔鏡下左結腸切除術 (S 状結腸を含む)	消化器外科-鏡視下手術のすべて-	27(6)	855-860	2004
河村裕, <u>小西文雄</u>	腹腔鏡下大腸癌手術-腹腔鏡補助下結腸切除術	外科治療-癌の標準手術アトラス-	90	144-150	2004
鯉沼広治, 富樫一智, <u>小西文雄</u> , 岡田真樹, 永井秀雄, 斉藤建, 柴崎淳	inverted growth pattern を示した陥凹型大腸癌の 1 例	胃と腸	39(3)	356-360	2004
Koda K, <u>Saito N</u> , Oda K, <u>Takiguchi N</u> , Sarashina H, Miyazaki M.	Evaluation of lateral lymph node dissection with preoperative chemo-radiotherapy for the treatment of advanced middle to lower rectal cancers	Int J Colorectal Dis	19(3)	188-194	2004
Miyamoto S, Endoh Y, Hasebe T, Ishii G, Kodama K, Goya M, Ono M, <u>Saitoh N</u> , Chiba T,	Nuclear $\beta$ -catenin accumulation as a prognostic factor in Duke's D Human colorectal	Oncol Rep	12(2)	245-251	2004

Ochiai A.	cancers				
<u>Saito N</u> , Ono M, Sugito M, Ito M, Morihiro M, Kosugi C, Sato K, Kotaka M, Nomura S, Arai M, Kobatake T.	Early results of intersphincteric resection for patients with very low rectal cancer an active approach to avoid a permanent colostomy	Dis Colon Rectum	47(4)	459-466	2004
Nakamura M, Miyamoto S, Maeda H, Zhang SC, Sangai T, Ishii G, Hasebe T, Endoh Y, <u>Saito N</u> , Asaka M, Ochiai A.	Low levels of insulin-like growth factor type 1 reseptor expression at cancer cell membrane predict liver metastasis in Dukes'C human colorectal cancers.	Clinical Cancer Research	10	8434-8441	2004
小島誉也, 佐野 寧, 松田尚久, <u>齋藤典男</u>	内視鏡的粘膜切除術の適応拡大 ②内視鏡的粘膜切除術の適応拡大 大腸	Graphic Medical Magazine Mebio	21(4)	84-90	2004
伊藤雅昭, 杉藤正典, 小林昭広, 鈴木孝憲, 田中俊之, <u>齋藤典男</u>	肛門近傍の超低位直腸癌に対する括約筋部分温存術—内肛門括約筋切除術(ISR)における実際の手術手技—	手術	58(11)	1824-1834	2004
<u>齋藤典男</u> , 鈴木孝憲, 杉藤正典	骨盤外科の発展に向けて	京都府立医科大学雑誌	113(10)	683-691	2004
Iizuka I, Koda K, Seike K, Shimizu K, Takami Y, Fukuda H, Tsuchida D, Oda K, <u>Takiguchi N</u> , Miyazaki M.	Defecatory malfunction caused by motility disorder of the neorectum after anterior resection for rectal cancer	Am J Surg	188	176-180	2004
Hashiba T, Oda K, Koda K, <u>Takiguchi N</u> , Seike K, Miyazaki M.	A gastrointestinal stromal tumor in the stomach: usefulness of computed tomographic volumetry.	Gastric Cancer	7	260-265	2004
Matsuoka H, <u>Masaki T</u> , Sugiyama M, Atomi Y	Large contractions in the colonic J-pouch as a possible cause of incomplete evacuation.	Langenbecks Arch Surg	389(5)	391-395	2004
長谷川博俊, 渡邊昌彦, 西堀英樹, 石井良幸, 北島政樹	腹腔鏡補助下結腸切除術	手術	58(1)	59-64	2004
西堀英樹, 渡邊昌彦, <u>長谷川博俊</u> , 石井良幸, 北島政樹	腹腔鏡下大腸癌手術における non-touch isolation technique	臨床外科	59(1)	25-30	2004

長谷川博俊, 渡邊昌彦, 西堀英樹, 石井良幸, 北島政樹	潰瘍性大腸炎に対する外科的治療の適応と実際	診断と治療	92(3)	461-465	2004
長谷川博俊, 渡邊昌彦, 西堀英樹, 石井良幸, 岡林剛史, 北島政樹	Crohn 病に対する腹腔鏡下手術	胃と腸	39(2)	216-220	2004
長谷川博俊, 渡邊昌彦, 西堀英樹, 石井良幸, 北島政樹	腹腔鏡下大腸全摘術	消化器外科	27(6)	870-878	2004
長谷川博俊, 西堀英樹, 石井良幸, 北島政樹	大腸癌に対する腹腔鏡下手術の現況	癌と化学療法	31(5)	685-689	2004
Yamamoto S, Watanabe M, Hasegawa H, Baba H, Yoshinara K, Shiraishi J, Kitajima M:	The risk of lymph node metastasis in T1 colorectal carcinoma.	Hepato-gastroenterology	51(58)	998-1000	2004
北川雄光, 渡邊昌彦, 長谷川博俊, 西堀英樹, 石井良幸, 藤井博史, 久保教司, 北島政樹	大腸癌のセンチネルリンパ節	Modern Physician	24(7)	1161-1164	2004
長谷川博俊, 西堀英樹, 石井良幸, 岡林剛史, 山内健義, 北島政樹	クローン病に対する腹腔鏡下手術	外科治療	91(6)	733-738	2004
山内健義, 長谷川博俊, 西堀英樹, 石井良幸, 落合大樹, 北島政樹	内視鏡治療のみで経過観察可能な大腸 sm 癌の条件 臨床経過からの検証	胃と腸	39(13)	1745-1750	2004
Inokuchi M, Uetake H, Shirota Y, Yamada H, Tajima M, Sugihara K	Gene expression of 5-fluorouracil metabolic enzymes in primary colorectal cancer and corresponding liver metastasis	Cancer Chemother Pharmacol	53	391-396	2004
Iwama T, Tamura K, Morita T, Hirai T, Hasegawa H, Koizumi K, Shirouzu, K, Sugihara K, Yamamura T, Muto T, Utsunomiya J	A clinical overview of familial adenomatous polyposis derived from the database of the Polyposis Registry of Japan	Int J Clin Oncol	9	308-316	2004
榎本雅之, 小林宏寿, 朴成進, 杉原健一	神経温存直腸癌手術	手術	58(1)	53-57	2004
新井健広, 榎本雅之, 杉原健一	直腸癌における吻合	手術	58(3)	347-351	2004
安野正道, 杉原健一	低位前方切除術	手術	58(10)	1647-1652	2004

植竹宏之, 飯田 聡, 角崎秀文, 安野正道, 榎本雅之, 杉原健一	転移性大腸癌の診断と治療	臨床と研究	81(9)	1418-1421	2004
Saida Y, Sumiyama Y, Nagao J, Nakamura Y,	Experiences of self-expandable metallic stent for colorectal obstructions: 70 cases	Digestive Endoscopy	16 (Suppl.)	S66-S69	2004
中村 寧, 斉田芳久, 炭山嘉伸	腹腔鏡下大腸手術手技の標準化: 当科における具体的手術手技	東邦医学会誌	51(2)	124-126	2004
炭山嘉伸, 斉田芳久, 長尾二郎	腸管減圧のコツ—経肛門的減圧術	成人病と生活習慣病	34(8)	1132-1137	2004
斉田芳久, 炭山嘉伸, 長尾二郎	大腸癌イレウスに対する経肛門的減圧術	日医雑誌	132(5)	714-716	2004
Fukami N, Kudo S	Malignant biliary obstruction: a comparison of cost for a use of metal or plastic stent for palliation in Japanese health care system	Digestive Endoscopy	16	107-109	2004
竹内 司, 工藤進英, 他	精密検査 大腸内視鏡検査	早期大腸癌	8-6	493-497	2004
井上晴洋, 工藤進英, 他	超拡大内視鏡による生体内細胞診断	胃と腸	39	1661-1673	2004
工藤進英, 大森靖弘, 他	V型 pit pattern 分類 箱根合意をめぐって	早期大腸癌	9-1	7-10	2004
大塚和朗, 工藤進英, 他	Dysplasia(m 癌を含む)と癌(sm 以上浸潤癌)の画像診断 内視鏡診断	早期大腸癌	9-1	21-25	2004
石田文生, 工藤進英, 他	大腸癌に対する内視鏡的粘膜切除術 癌の標準手術アトラス	外科治療	90	92-97	2004
遠藤俊吾, 工藤進英, 他	留置スネアは出血予防に有効か?	消化器の臨床	7-1	48-51	2004
Nagata K., Kudo S	Triple Colon Cancer Successfully Demonstrated by CT Air-Contrast Enema	Dig Surg	21	10-11	2004

Nagata K., <u>Kudo S.</u> et al	CT Air-Contrast enema as a preoperative examination for colorectal cancer	Dig Surg	21	352-358	2004
Shimada H, Tanaka K, Masui H, Nagano Y, Matsuo K, Kijima M, Ichikawa Y, <u>Ike H.</u> , Ohki S, Togo S	Results of surgical treatment for multiple (>5 nodules) bi-lobar hepatic metastases from colorectal cancer	Langenbecks Aech Surg	389	114-121	2004
Ota M, Shimada H, Masui H, Tanaka K, Yamaguchi S, Ichikawa Y, Togo S, <u>Ike H.</u> , Oki S	Adjuvant hepatic arterial infusion chemotherapy after curative resection for Dukes C colorectal cancer: a pilot study.	Hepato-Gastroenterology	51	124-127	2004
Tanaka K, Shimada H, Fujii Y, Endo I, Sekido H, Togo S, <u>Ike H.</u>	Pre-hepatectomy prognostic staging to determine treatment strategy for colorectal cancer metastases to the liver	Langenbecks Arch Surg	389(5)	371-379	2004
田中邦哉, 貴島深雪, 鬼頭礼子, 松尾憲一, 永野靖彦, 市川靖史, 渡会伸治, 池秀之, 嶋田 紘	大腸癌肝転移に対する neoadjuvant chemotherapy	外科	66	1634-1644	2004
Kanemitsu Y, <u>Kato T.</u> , Hirai T, Yasui K	Preoperative probability model for predicting overall survival after resection of pulmonary metastases from colorectal cancer	Br J Surg	91	112-120	2004
金光幸秀, <u>加藤知行.</u> , 平井 孝	大腸癌肺転移に対する治療の現況・第55回大腸癌研究会アンケート結果	日本大腸肛門病学会雑誌	57(3)	121-131	2004
<u>加藤知行.</u> , 平井 孝, 金光幸秀	癌の標準手術アトラス 大腸癌の標準手術: 結腸進行癌に対する標準手術	外科治療	90	98-108	2004 増刊
<u>加藤知行.</u> , 平井 孝, 金光幸秀	直腸高位前方切除術	手術	58(6)	905-912	2004
<u>加藤知行.</u> , 平井 孝, 金光幸秀	大腸癌腹膜播種性転移の治療とその成績	臨床雑誌「外科」	66(8)	921-926	2004
<u>Maeda K.</u> , Maruta M, Utsumi T, Sato H, Aoyama H, Katsuno H,	Local correction of a transverse loop colostomy	Tech Coloproctol	8(1)	45-46	2004



Hulten L.	prolapse by means of a stapler device				
<u>Maeda K</u> Maruta M, Sato H, Masumori K, Aoyama H	"On table" positioning for optimal access for cancer excision in the lower rectum	World J Surg	28(4)	416-419	2004
<u>Maeda K</u> , Maruta M, Sato H, Hanai T, Masumori K, Matumoto M, Koide Y, Matsuoka H, Katuno H	Outcome of novel transanal operation for selected tumors in the rectum	J Am Coll Surg	199 (3, September)	353-360	2004
<u>Maeda K</u> Maruta M, Hanai T, Sato H, Horibe Y	Irrigation volume determines the efficacy of "Rectal Washout"	Dis Colon & Rectum	47(10)	1706-1710	2004
勝野秀稔, 前田耕太郎, 内海俊明, 花井恒一, 佐藤美信, 升森宏次, 小出欣和, 松本昌久	進行直腸癌患者における抗癌剤、免疫賦活剤投与による各種サイトカインの変動	癌と化学療法	31(11)	1652-1654	2004
<u>Murata K</u> , Miyoshi E, Ihara S, Noura S, Kameyama M, Ishikawa O, Doki Y, Yamada T, Ohigashi H, Sasaki Y, Higashiyama M, Tarui T, Takada Y, Kannagi R, Taniguchi N, Imaoka S.	Attachment of human colon cancer cells to vascular endothelium is enhanced by N-acetylglucosaminyltransferase V	Oncology	66	492-501	2004
Ohigashi H, Ishikawa O, Eguchi H, Yamada T, Sasaki Y, Noura S, Takachi K, Miyashiro I, <u>Murata K</u> , Doki Y, Imaoka S.	Early ligation of the inferior pancreaticoduodenal artery to reduce blood loss during pancreaticoduodenectomy	Hepatogastroenterology	51	4-5	2004
Akita H, Doki Y, Ishikawa O, Takachi K, Miyashiro I, Sasaki Y, Ohigashi H, <u>Murata K</u> , Noura S, Yamada T, Eguchi H, Imaoka S.	Total removal of the posterior mediastinal gastric conduit due to gastric cancer after esophagectomy	J Surg Oncol	85	204-208	2004
Uemura M, Sasaki Y, Yamada T, Eguchi H, Ohigashi H, Doki Y,	Surgery for hepatocellular carcinoma with tumor thrombus extending into	Hepatogastroenterology	51	1259-1262	2004

Murata K, Miyashiro I, Ishikawa O, Takami H, Kobayashi T, Imaoka S.	the right atrium: report of a successful resection without the use of cardiopulmonary bypass				
Ishikawa O, Ohigashi H, Eguchi H, Yokoyama S, Yamada T, Takachi K, Miyashiro I, Murata K, Doki Y, Sasaki Y, Imaoka S.	Long-term follow-up of glucose tolerance function after pancreaticoduodenectomy: comparison between pancreaticogastrostomy and pancreaticojejunostomy	Surgery	136	617-623	2004
Nakamura T, Furukawa Y, Nakagawa H, Tsunoda T, Ohigashi H, Murata K, Ishikawa O, Ohgaki K, Kashimura N, Miyamoto M, Hirano S, Kondo S, Katoh H, Nakamura Y, Katagiri T	Genome-wide cDNA microarray analysis of gene expression profiles in pancreatic cancers using populations of tumor cells and normal ductal epithelial cells selected for purity by laser microdissection	Oncogene	23	2385-2400	2004
Takayama O, Yamamoto H, Ikeda H, Ishida H, Kato H, Okuyama M, Kanou T, Fukunaga M, Tominaga S, Morita S, Fujita Y, Fukunaga H, Ikenaga M, Ikeda M, Ohue M, Sekimoto M, Kikkawa N, Monden M	Application of RT-PCR to clinical diagnosis of micrometastasis of colorectal cancer: A translational research study	Int J Oncol	25	597-604	2004
Ogawa M, Yamamoto H, Nagano H, Miyake S, Sugita Y, Hata T, Kim BN, Ngan CY, Damdinsuren B, Ikenaga M, Ikeda M, Ohue M, Nakamori S, Sekimoto M, Matsuura N, Monden M	Hepatic expression of ANG2 RNA in metastatic colorectal cancer	Hepatology	39(2)	528-539	2004
江口英利, 大東弘明, 石川治, 春日井務, 横山茂和, 佐々木洋, 宮代勲, 土岐祐一郎, 村田幸平, 今岡真義	後腹膜に発生した気管支嚢胞腺癌の1例	日本消化器外科学会雑誌	37(5)	584-589	2004

石川治, 大東弘明, 江口英利, 山田晃正, 佐々木洋, 宮代勲, 村田幸平, 土岐祐一郎, 今岡真義	膵癌の標準術式とその選択	外科治療	90(3)	282-287	2004
佐々木洋, 山田晃正, 村田昌之, 口英利, 大東弘明, 高地耕, 能浦真吾, 宮代勲, 村田幸平, 土岐祐一郎, 石川治, 今岡真義	【肝胆膵の救急画像】肝癌破裂	消化器画像	6(2)	193-202	2004
佐々木洋, 山田晃正, 大東弘明, 江口英利, 高地耕, 能浦真吾, 宮代勲, 村田幸平, 土岐祐一郎, 石川治, 今岡真義	【癌の標準手術アトラス】肝癌・胆嚢癌・膵癌の標準手術 肝癌に対する標準手術 前区域切除術	外科治療	90 増刊	542-549	2004
山本浩文, 能浦真吾, 高山治, 小川稔, 安井昌義, 万井真理子, 畑泰司, 池永雅一, 池田正孝, 大植雅之, 関本貢嗣, 門田守人	N0 大腸癌における免疫染色による微小転移検出の利点と欠点. 外科治療	外科治療	90(1)	77-83	2004
大植雅之, 関本貢嗣, 山本浩文, 池田正孝, 門田守人	家族性腫瘍と外科臨床	外科治療	91(8)	228-236	2004
福長洋介, 東野正幸, 西口幸雄, 谷村慎哉	大腸切除術後再建における端端三角吻合	手術	58(2)	247-250	2004
Tomita N, Ooto M	Molecular genetic diagnosis for familial tumors	Int J Clin Oncol	9(4)	246-256	2004
Tomita N, Fukunaga M, Okamura S, Nakata K, Ohzato H, Tamura S, Sugimoto K, Aihara T, Miki H, Takatsuka Y, Matsuura N, Ishikawa H, Iwanaga T, Fukayama N, Sugano K.	The novel germline mutation of <i>hMLH1</i> gene in a case of suspected hereditary non-polyposis colorectal cancer (HNPCC) patient with no family history of cancer	Jpn J Clin Oncol	34(9)	556-560	2004
冨田尚裕, 門田守人, 吉川宣伝輝, 今村正之, 大歳雅洋, 大橋秀一, 坂本嗣郎, 谷川允彦, 中野博重, 日置紘士郎, 平川弘聖, 安富正幸, 山村武平, 亀山雅男, 岩永 剛	進行大腸癌におけるマイクロサテライト不安定性と臨床病理学的因子との関連の検討—近畿大腸癌化学療法研究会第3次研究第1報—	癌と化学療法	31(3)	367-372	2004

富田尚裕	腸閉塞 (イレウス)	総合臨床	58 (増刊) 救急マニュアル	505-509	2004
富田尚裕, 岡村 修, 中田 健	遺伝性非ポリポーシス大腸癌 (HNPCC)	ゲノム医学	4(2)	39-45	2004
棚田 稔, 久保義郎, 石崎 雅浩, 青儀健二郎, 栗田 啓, 高嶋成光	大腸癌肝転移切除後長期生存例の検討	癌と化学療法	31(11)	1659-1661	2004
Shirao K, Ohtsu A, Takada H, Mitachi Y, Hirakawa K, Horikoshi N, Okamura T, Hirata K, Saitoh S, Isomoto H, Satoh A	Phase II study of oral S-1 for Treatment of metastatic colorectal carcinoma	Cancer	100(11)	2355-2361	2004
Kinoshita T, Nashimoto A, Yamamura Y, Okamura T, Sasako M, Sakamoto J, Kojima H, Hiratsuka M, Arai K, Sairenji M, Fukushima N, Kimura H, Nakajima T	Feasibility study of adjuvant chemotherapy with S-1(TS-1;tegafur, gimeracil, oteracil potassium) for gastric cancer	Gastric Cancer	7(2)	104-109	2004
Yamamoto M, Baba H, Kakeji Y, Endo K, Ikeda Y, Toh Y, Kohnoe S, Okamura T, Maehara Y.	Postoperative morbidity / mortality and survival rates after total gastrectomy, with splenectomy/ pancreaticosplenectomy for patients with advanced gastric cancer	Hepato-Gastroenterology	51(55)	298-302	2004
Toh Y, Ohga T, Endo K, Adachi E, Kusumoto H, Haraguchi M, Okamura T, Nicolson GL	Expression of the metastasis-associated MTA-1 protein and its relationship to deacetylation of the histone H4 in esophageal squamous cell carcinomas	Int J Cancer	110(3)	362-367	2004

Toh Y, Yamamoto M, Endo K, Ikeda Y, Baba H, Kohnoe S, <u>Okamura T</u>	End-to-End anastomosis using a surgical instrument after a segmental resection of the distal duodenum	J Surg Oncol	85(2)	88-90	2004
Yamamoto M, Baba H, Kakeji Y, Endo K, Ikeda Y, Tbh Y, Kohnoe S, <u>Okamura T</u> , Maehara Y	Prognostic significance of tumor markers in peritoneal lavage in advanced gastric cancer	Oncology	67(1)	19-26	2004
Yin G, Kono S, Toyomura K, Hagiwara T, Nagano J, Mizoue T, Mibu R, Tanaka M, Kakej Y, Maehara Y, <u>Okamura T</u> , , Koji Ikejir K, Futami K, Yasunami Y, Maekawa T, Takenaka K, Ichimiya H, Imaizumi N	Mehtylenetetrahydrofolate Reductase C677T and A1298C polymorphisms and colorectal cancer: The Fukuoka Colorectal Cancer Study	Cancer Science	95	908-913	2004
岩下生久子, 牛尾恭輔, 岩下明德, 植山敏彦, 平賀聖久, 村中 光, 宇都宮 尚, 上田真信, 水口昌伸, 官川国久, 下田忠和, 井野彰浩, 下田悠一郎, 西山憲一, 今村健三郎, <u>岡村 健</u> , 村上純滋, 一瀬幸人, 渡辺秀幸	消化管への転移性腫瘍の診断	胃と腸	39(4)	647-662	2004
Araki Y, Noake T, Kanazawa M, Yamada K, Momosaki K, Nozoe Y, Inoue A, Ishibashi N, Ogata Y, <u>Shirouzu K</u>	Clipless hand-assisted laparoscopic total colectomy using ligaSure atlasTS	Kurume Medical Journal	51	105-108	2004
Mori S, Ogata Y, <u>Shirouzu K</u>	Biological features of sporadic colorectal carcinoma with high-frequency microsatellite instability: special reference to tumor proliferation and apoptosis	Int J Clin Oncol	9	322-329	2004
<u>Shirouzu K</u> , Ogata Y, Araki Y	Oncologic and functional results of total mesorectal	Diseases of the Colon & Rectum	47(9)	1442-1447	2004

	excision and autonomic nerve-preserving operation for advanced lower rectal cancer				
緒方 裕, 荒木靖三, 白水 和雄	消化管の阻血・虚血 3. 絞 扼性イレウス	外科	66(2)	171-176	2004
白水雄, 緒方 裕, 荒木 靖三	下部直腸癌, 肛門管癌に対す る括約筋切除をともなう新 しい肛門温存術の可能性 —病理組織学的研究—	日本大腸肛門学会雑 誌	57(6)	315-323	2004
白水雄, 緒方 裕, 荒木 靖三	初心者のための標準的な超 低位前方切除術	手術	58(6)	919-925	2004
白水雄, 緒方 裕, 荒木 靖三	肛門括約筋合併切除を伴う 経腹・経肛門的直腸切除術; 内肛門括約筋切除を中心に	消化器外科	27(8)	1297-1304	2004
緒方 裕, 的野敬子, 笹富 輝男, 大北 亮, 石橋生哉, 志田誠一郎, 福光眞真, 小 篠洋之, 溝部智明, 池田 悟, 小河秀二郎, 白水雄	下部消化管疾患における直 腸・肛門吻合法	臨床と研究	81(9)	121-124	2004
緒方 裕, 白水雄	ストーマリハビリテーショ ン	臨床と研究	81(9)	96-99	2004
白水雄, 緒方 裕, 荒木 靖三	下部直腸・肛門管癌に対する 深・浅外肛門括約筋合併切除 を伴う究極の肛門温存術	臨床外科	59(13)	1565-1570	2004
緒方 裕, 白水雄	進行直腸癌	消化器外科	27(11)	1695-1701	2004
磯本浩晴, 赤木由人, 貝原 淳, 松本 教	イレウスの成因と病態	成人病と生活習慣病	34	1091-1095	2004
原田和徳, 中野優子, 加治 亮平, 村島史朗, 腹巻聡江, 田中正俊, 野口和徳, 中嶋 裕, 磯本浩晴, 豊永 純, 光山 慶一, 佐田通夫	肺胞出血による呼吸不全を 合併したクローン病の一例	日本消化器外科学会 雑誌	101	397-402	2004
島 一郎, 濱津隆之, 井上 博道, 磯 恭典, 磯本浩晴, 白水雄	腹腔鏡にて診断した腸間膜 脂肪織炎の1例	日本臨床外科学会雑 誌	65	11947-195 1	2004
Watanabe M, Nishida O, Kunii Y, Kodaira S, Takahashi T, Tominaga	Randomized controlled trial of the efficacy of adjuvant	Int J Clin Oncol	9(2)	98-106	2004

T, Hojyo K, Kato T, Niimoto M, Kunitomo K, <u>Isomoto H</u> , Ohashi Y, Yasutomi M	immunochemotherapy and adjuvant chemotherapy for colorectal cancer, using different combinations of the intracutaneous streptococcal preparation OK-432 and the oral pyrimidines 1-hexylcarbamoyl-5-fluorou racil and uracil/tegafur				
Matsui Y, Inomata M, Izumi K, Sonoda K, Shiraishi N, <u>Kitano S</u>	Hyaluronic acid stimulates tumor cell proliferation at wound site	Gastrointest Endosc	60(4)	539-544	2004
Hirabayashi Y, Shiraishi N, Adachi Y, <u>Kitano S</u>	Port-site metastasis after CO <sub>2</sub> pneumoperitoneum: role of adhesion molecules and prevention with anti-adhesion molecule	Surg Endosc	18(7)	1113-1117	2004
Takeuchi H, Inomata M, Fujii K, Ishibashi S, Shiraishi N, <u>Kitano S</u>	Increased peritoneal dissemination after laparotomy vs pneumoperitoneum in a mouse cecal cancer model	Surg Endosc	18(11)	1795-1799	2004
Matsumura Y, Gotoh M, Muro K, Yamada Y, Shirao K, <u>Shimada Y</u> , Okuwa M, Matsumoto S, Miyata Y, Ohkura H, Chin K, Baba S, Yamao T, Kannami A, Takamatsu Y, Ito K, Takahashi K	Phase I and pharmacokinetic study of MCC-465, a doxorubicin (DXR) encapsulated in PEG immunoliposome, in patients with metastatic stomach cancer	Ann Oncol	15(3)	517-525	2004
Hamaguchi T, Matsumura Y, Nakanishi Y, Muro K, Yamada Y, <u>Shimada Y</u> , Shirao K, Niki H, Hosokawa S, Tagawa T, Kakizoe T	Antitumor effect of MCC-465, pegylated liposomal doxorubicin tagged with newly developed monoclonal antibody GAH, in colorectal	Cancer Sci	95(7)	608-613	2004

	cancer xenografts				
Goto A, Yamada Y, Hosokawa A, Ura T, Arai T, Hamaguchi T, Muro K, <u>Shimada Y</u> , Shirao K	Phase I/II study of irinotecan, 5-fluorouracil, and <i>Fleucovorin</i> combination therapy (modified Saltz regimen) in patients with metastatic colorectal cancer	Int J Clin Oncol	9(5)	364-368	2004
Hosokawa A, Yamada Y, <u>Shimada Y</u> , Muro K, Hamaguchi T, Morita H, Araake M, Orita H, Shirao K	Prognostic significance of thymidylate synthase in patients with metastatic colorectal cancer who receive protracted venous infusions of 5-fluorouracil	Int J Clin Oncol	9(5)	388-392	2004
Matsumura Y, Hamaguchi T, Ura T, Muro K, Yamada Y, <u>Shimada Y</u> , Shirao K, Okusaka T, Ueno H, Ikeda M, Watanabe N	Phase I clinical trial and pharmacokinetic evaluation of NK911, a micelle-encapsulated doxorubicin	Br J Cancer	91(10)	1775-1781	2004



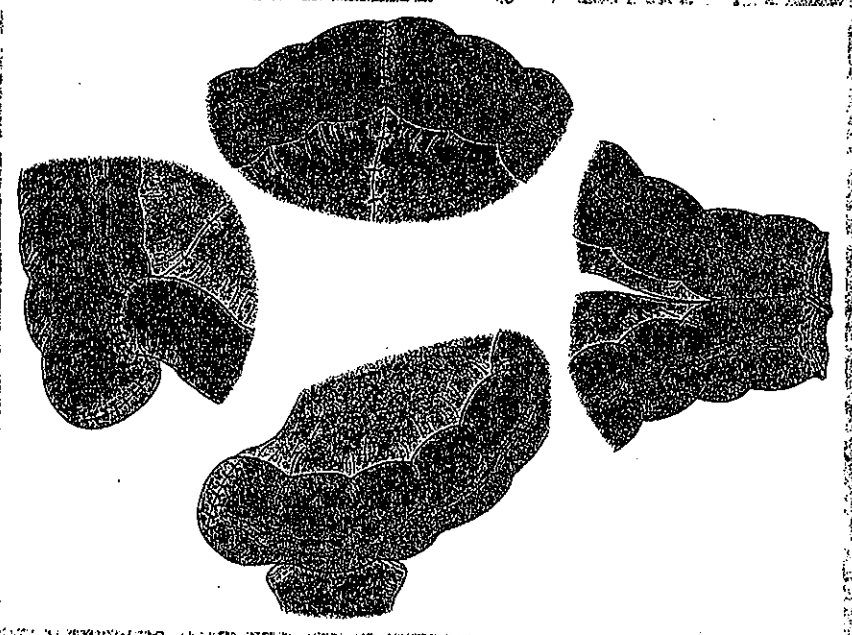
#### IV. 研究成果の刊行物・別刷



# Knack & Pitfalls

## 大腸・肛門外科の 要点と盲点 **第2版**

監修▶幕内雅敏 [東京大学教授] 編集▶杉原健一 [東京医科大学教授]



# 大腸癌の時代的変遷(I):発生部位, stage

固武健二郎 [栃木県立がんセンター外科]

## はじめに

わが国における2001年の大腸癌死亡数は36,947人、大腸癌死亡率(人口10万対)は男性32.9、女性25.9であった<sup>1)</sup>。半世紀前(1950年)の結腸癌、直腸癌の年齢訂正死亡率はそれぞれ男性2.9、5.6、女性3.3、4.2であったが、女性は1975年、男性は1985年以降、結腸癌死亡率が直腸癌を上回るようになり、その差は漸次拡大している。以下に大腸癌研究会全国登録の集計成績を示す(sm以深に浸潤する腺癌、粘液癌、印環細胞癌の手術例を集計<sup>2)</sup>)。

## 発生部位

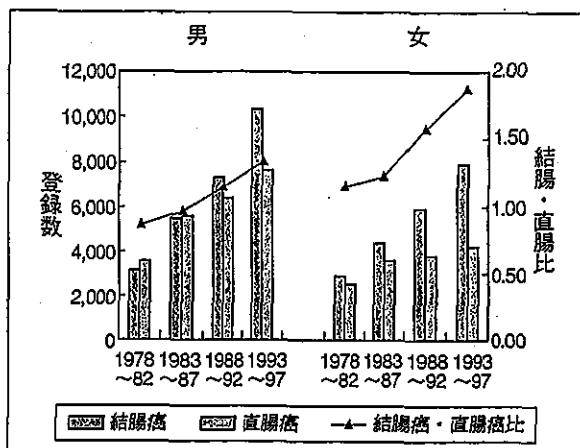
大腸癌の増加を反映して登録数は増加した。1978~82年は男性の直腸癌登録数が結腸癌をわずかに上回っていたが、以降は結腸癌優位で推移した(図1)。発生部位は、Rsより近位の大腸の割合が増加し、相対的にRa、Rbが減少した。1992~97年は左結腸>右結腸>Rb>Ra=Rsの順であった。増加率が最も高いのは右結腸で、発生部位は右側へとシフトする傾向が認められた(表1)。

## Stage

表2にTNM分類によるstageの分布を示す。特筆すべきはstage Iの増加である。転移陰性例と転移陽性例の比は、性(男>女)、年齢(高齢>若年)、発生部位(左結腸>直腸>右結腸)による差が認められた(表3)。この格差の原因を追究して癌の二次予防対策を立てることも重要な課題である。

## 文献

- 厚生労働省大臣官房統計情報部：人口動態統計 <http://www.dbtk.mhlw.go.jp/toukei/>
- Kotake, K. et al : Changes in colorectal cancer over



【図1】登録数の推移  
sm以深に浸潤する腺癌、粘液癌、印環細胞癌の手術例を集計。表1~3も同じ。(全国登録集計より)

【表1】大腸癌発生部位の分布

発生期間	発生部位				
	右結腸	左結腸	Rs	Ra	Rb
1978~82	22%	28%	9%	16%	25%
1983~87	23%	29%	11%	15%	22%
1988~92	25%	32%	11%	14%	18%
1993~97	28%	32%	12%	12%	16%

右結腸=C, A, T, 左結腸=D, S (全国登録集計より)

【表2】TNM stageの分布

発生期間	Stage			
	Stage I	Stage II	Stage III	Stage IV
1978~82	12%	34%	33%	21%
1983~87	15%	34%	32%	20%
1988~92	18%	33%	30%	19%
1993~97	21%	32%	30%	17%

(全国登録集計より)

【表3】転移陰性例(stage I+II)・転移陽性例(stage III+IV)比

登録年度	全症例	性別			年齢			発生部位		
		男性例	女性例	50歳未満	50~69歳	70歳以上	右結腸	左結腸	直腸	
1978~82	0.88	0.89	0.86	0.73	0.91	0.95	0.73	0.97	0.9	
1983~87	0.94	1	0.87	0.75	0.96	1.05	0.8	1.01	0.98	
1988~92	1.03	1.07	0.97	0.86	1.04	1.1	0.93	1.13	1.02	
1993~97	1.12	1.2	1.01	0.88	1.13	1.2	1.03	1.24	1.1	

(全国登録集計より)

a 20-year period: an extended report from the Multi-institutional Registry of the Large Bowel Cancer, Japan. Dis Colon Rectum 46(10): S32-S43, 2003

# 大腸癌の時代的変遷(II):治療成績

固武健二郎 [栃木県立がんセンター-外科]

## はじめに

大腸癌の予後は時代とともに向上していることが国内外の癌登録から報告されている。ここでは大腸癌研究会全国登録の集計結果を示す。

## 切除率・手術死亡率

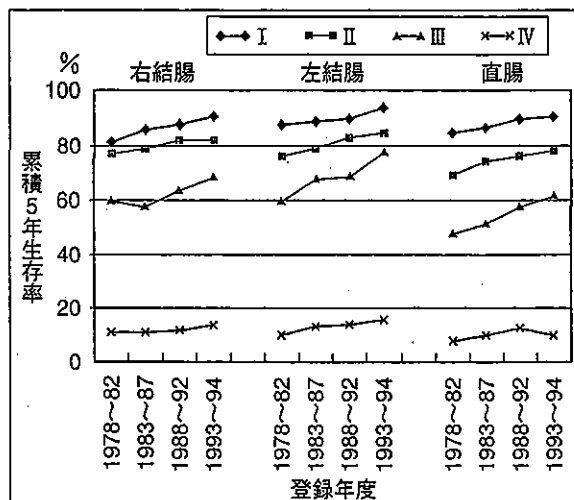
表1に手術例における切除率(手術切除率), 治癒切除率, 手術死亡率を示す。手術切除率, 治癒切除率は時代とともに高まり, 最終集計期間の手術切除率は99.1%, 治癒切除率は81.4%となった。高い手術切除率には, 診断精度の向上や非観血的療法の発達により, 高度進行癌に対する試験開腹や症状緩和を目的とする手術が減少したことが影響している可能性がある。手術死亡率は総じて低下して大腸癌切除はきわめて安全な手術となった。治癒切除例は1983~87年以降は1%未満で推移した。

## 遠隔成績

overallの累積5年生存率は, 55% (1978~82年) から69% (1993~94年) に改善した(m癌を除く)。表2に累積5年生存率の推移をTNM stage別に示す。1978~82年と1993~94年を比べると, 全stageの生存率が有意に高まった。右結腸, 左結腸, 直腸に分けて比べても, 右結腸のstage IV以外のすべての部位・stageで生存率は有意に高まった(図1)<sup>2)</sup>。治療成績の改善は, 安全性と根治性を追求した外科療法の進歩, すなわち外科医の努力に負うところが大きい, 検診の普及・診断技術の向上による早期発見効果やstage migrationも作用していると推察される。

## 文献

- 1) Muto, T et al: Colorectal cancer statistics in



[図1] 部位別・TNM stage 別累積5年生存率 (%) (全国登録集計より)

[表2] TNM stage 別累積5年生存率

登録年度	累積5年生存率 (%)			
	stage I	stage II	stage III	stage IV
1978~82	85.8	72.9	53.5	9.4
1983~87	87.4	76.8	57.1	11.1
1988~92	90.0	79.7	62.2	12.9
1993~94	91.9	81.5	68.6	12.8

p<0.0001 p<0.0001 p<0.0001 p<0.0001  
(全国登録集計より)

Japan: data from JSCCR registration, 1974-1993. Int J Clin Oncol 6: 171-176, 2001

- 2) Kotake, K et al: Changes in colorectal cancer over a 20-year period: an extended report from the Multi-institutional Registry of the Large Bowel Cancer, Japan. Dis Colon Rectum 46(10): S32-S43, 2003

[表1] 手術切除率, 治癒切除率, 手術死亡率

登録年度	例数	手術切除率 (%)	治癒切除率 (%)	手術死亡率 (%)		
				治癒手術	非治癒手術	非切除
1978~82	12,631	96.1	72.4	1.3	2.7	12.3
1983~87	20,612	98.1	76.2	0.9	2.3	9.5
1988~92	26,020	98.5	78.6	0.6	2.6	9.7
1993~94	12,835	99.1	81.4	0.5	1.9	4.2

手術切除率=切除数/手術患者総数, 手術死亡=術後1ヵ月以内の死亡。

(全国登録集計より)

治癒切除, 非治癒切除は大腸癌取扱い規約, 第4版に準じて区分。