

産休中の身分保障	1:男 (≤39)	2:男 (40-59)	3:男 (≥60)	4:女 (≤39)	5:女 (40-59)	6:女 (≥60)	Total
ある	315	1110	324	369	534	98	2750
ない	140	510	267	269	273	88	1547
わからない	602	591	140	453	189	35	2010
不明	5	133	335	10	74	86	643
Total	1062	2344	1066	1101	1070	307	6950

育児休業制度	1:男 (≤39)	2:男 (40-59)	3:男 (≥60)	4:女 (≤39)	5:女 (40-59)	6:女 (≥60)	Total
ある	376	1038	243	357	368	63	2445
ない	176	664	345	354	444	128	2111
わからない	505	513	146	379	184	31	1758
不明	5	129	332	11	74	85	636
Total	1062	2344	1066	1101	1070	307	6950

育児休業中の代替要員	1:男 (≤39)	2:男 (40-59)	3:男 (≥60)	4:女 (≤39)	5:女 (40-59)	6:女 (≥60)	Total
ある	93	295	122	102	123	37	772
ない	402	1330	456	572	651	149	3560
わからない	561	585	153	417	219	35	1970
不明	6	134	335	10	77	86	648
Total	1062	2344	1066	1101	1070	307	6950

育児休業中の給与支払い	1:男 (≤39)	2:男 (40-59)	3:男 (≥60)	4:女 (≤39)	5:女 (40-59)	6:女 (≥60)	Total
ある	187	698	212	173	213	54	1537
ない	180	780	363	402	492	118	2335
わからない	689	732	154	515	282	46	2418
不明	6	134	337	11	83	89	660
Total	1062	2344	1066	1101	1070	307	6950

育児休業中の身分保障	1:男 (≤ 39)	2:男 (40-59)	3:男 (≥ 60)	4:女 (≤ 39)	5:女 (40-59)	6:女 (≥ 60)	Total
ある	263	972	289	246	363	77	2210
ない	153	592	302	327	369	100	1843
わからない	639	645	142	517	257	44	2244
不明	7	135	333	11	81	86	653
Total	1062	2344	1066	1101	1070	307	6950

職場内保育園・託児所	1:男 (≤ 39)	2:男 (40-59)	3:男 (≥ 60)	4:女 (≤ 39)	5:女 (40-59)	6:女 (≥ 60)	Total
ある	354	613	97	303	247	26	1640
ない	506	1410	548	677	700	180	4021
わからない	196	188	96	112	58	16	666
不明	6	133	325	9	65	85	623
Total	1062	2344	1066	1101	1070	307	6950

介護休業制度	1:男 (≤ 39)	2:男 (40-59)	3:男 (≥ 60)	4:女 (≤ 39)	5:女 (40-59)	6:女 (≥ 60)	Total
ある	67	274	52	84	165	20	662
ない	209	850	336	333	413	99	2240
わからない	646	679	142	547	231	40	2285
不明	140	541	536	137	261	148	1763
Total	1062	2344	1066	1101	1070	307	6950

職場にある制度については男性医師女性医師の間に認識の差はなかった。産休中、育児休暇中の代替要員についてはないとこたえたものが半数以上を占めた。

・問 31 またそれを自分が実際に利用しましたか

妊娠中の緩和措置	1:男 (≤ 39)	2:男 (40-59)	3:男 (≥ 60)	4:女 (≤ 39)	5:女 (40-59)	6:女 (≥ 60)	Total
利用した	.	.	.	72	76	10	158
利用しなかった	.	.	.	420	437	90	947
利用できなかった	.	.	.	175	229	58	462
不明	1062	2344	1066	434	328	149	5383
Total	1062	2344	1066	1101	1070	307	6950

妊娠中の深夜勤務免除	1:男 (≤ 39)	2:男 (40-59)	3:男 (≥ 60)	4:女 (≤ 39)	5:女 (40-59)	6:女 (≥ 60)	Total
利用した	.	.	.	159	153	27	339
利用しなかった	.	.	.	358	368	76	802
利用できなかった	.	.	.	149	211	52	412
不明	1062	2344	1066	435	338	152	5397
Total	1062	2344	1066	1101	1070	307	6950

産休中の代替要員	1:男 (≤ 39)	2:男 (40-59)	3:男 (≥ 60)	4:女 (≤ 39)	5:女 (40-59)	6:女 (≥ 60)	Total
利用した	.	.	.	83	120	23	226
利用しなかった	.	.	.	369	362	79	810
利用できなかった	.	.	.	202	252	56	510
不明	1062	2344	1066	447	336	149	5404
Total	1062	2344	1066	1101	1070	307	6950

産休中の給与の支払い	1:男 (≤ 39)	2:男 (40-59)	3:男 (≥ 60)	4:女 (≤ 39)	5:女 (40-59)	6:女 (≥ 60)	Total
利用した	.	.	.	138	254	38	430
利用しなかった	.	.	.	343	304	66	713
利用できなかった	.	.	.	171	187	53	411
不明	1062	2344	1066	449	325	150	5396
Total	1062	2344	1066	1101	1070	307	6950

産休中の身分保障	1:男 (≤39)	2:男 (40-59)	3:男 (≥60)	4:女 (≤39)	5:女 (40-59)	6:女 (≥60)	Total
利用した	.	.	.	159	297	47	503
利用しなかった	.	.	.	341	289	65	695
利用できなかった	.	.	.	152	152	48	352
不明	1062	2344	1066	449	332	147	5400
Total	1062	2344	1066	1101	1070	307	6950

育児休業制度	1:男 (≤39)	2:男 (40-59)	3:男 (≥60)	4:女 (≤39)	5:女 (40-59)	6:女 (≥60)	Total
利用した	3	11	11	101	61	4	191
利用しなかった	651	1464	381	371	392	85	3344
利用できなかった	132	273	113	176	285	71	1050
不明	276	596	561	453	332	147	2365
Total	1062	2344	1066	1101	1070	307	6950

育児休業中の代替要員	1:男 (≤39)	2:男 (40-59)	3:男 (≥60)	4:女 (≤39)	5:女 (40-59)	6:女 (≥60)	Total
利用した	3	4	8	49	32	4	100
利用しなかった	643	1434	370	383	392	85	3307
利用できなかった	145	307	121	212	303	68	1156
不明	271	599	567	457	343	150	2387
Total	1062	2344	1066	1101	1070	307	6950

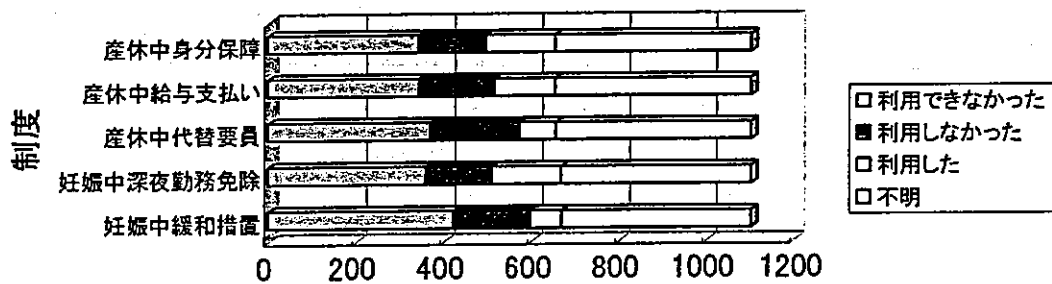
育児休業中給与支払い	1:男 (≤39)	2:男 (40-59)	3:男 (≥60)	4:女 (≤39)	5:女 (40-59)	6:女 (≥60)	Total
利用した	6	23	13	65	53	14	174
利用しなかった	645	1428	358	377	390	77	3275
利用できなかった	135	269	118	205	281	61	1069
不明	276	624	577	454	346	155	2432
Total	1062	2344	1066	1101	1070	307	6950

育児休業中の身分保障	1:男 (≤39)	2:男 (40-59)	3:男 (≥60)	4:女 (≤39)	5:女 (40-59)	6:女 (≥60)	Total
利用した	8	38	20	95	78	20	259
利用しなかった	649	1432	358	366	386	75	3266
利用できなかった	129	257	111	185	263	58	1003
不明	276	617	577	455	343	154	2422
Total	1062	2344	1066	1101	1070	307	6950

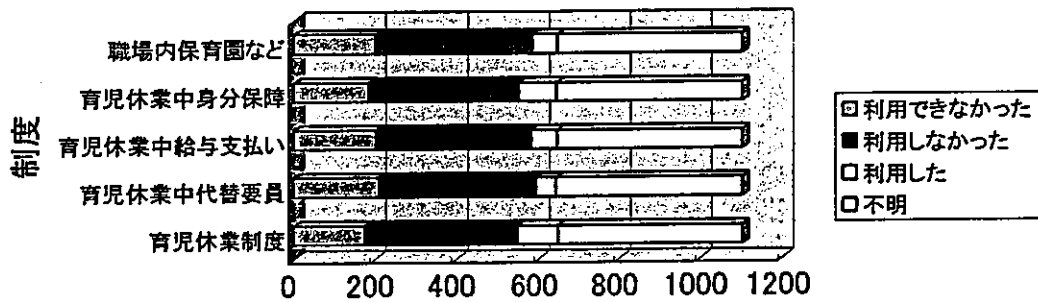
職場内保育園・託児所	1:男 (≤39)	2:男 (40-59)	3:男 (≥60)	4:女 (≤39)	5:女 (40-59)	6:女 (≥60)	Total
利用した	16	45	8	62	111	17	259
利用しなかった	623	1396	368	383	372	77	3219
利用できなかった	151	296	118	202	254	63	1084
不明	272	607	572	454	333	150	2388
Total	1062	2344	1066	1101	1070	307	6950

介護休業制度	1:男 (≤39)	2:男 (40-59)	3:男 (≥60)	4:女 (≤39)	5:女 (40-59)	6:女 (≥60)	Total
利用した	2	7	6	7	5	1	28
利用しなかった	661	1459	378	477	468	83	3526
利用できなかった	122	273	117	127	206	68	913
不明	277	605	565	490	391	155	2483
Total	1062	2344	1066	1101	1070	307	6950

自分が実際に制度を利用したか1
(女性医師<40歳)



自分が実際に制度を利用したか2
(女性医師<40歳)



・問 32 またそれは一般的に必要なと思いますか

妊娠中緩和措置	1:男 (≤39)	2:男 (40-59)	3:男 (≥60)	4:女 (≤39)	5:女 (40-59)	6:女 (≥60)	Total
絶対必要	378	606	167	450	342	73	2016
かなり必要	313	590	162	305	280	75	1725
あるとよい	221	569	202	199	225	48	1464
必要ではない	11	46	22	5	12	5	101
不明	139	533	513	142	211	106	1644
Total	1062	2344	1066	1101	1070	307	6950

妊娠中深夜勤務免除	1:男 (≤39)	2:男 (40-59)	3:男 (≥60)	4:女 (≤39)	5:女 (40-59)	6:女 (≥60)	Total
絶対必要	474	820	223	662	502	101	2782
かなり必要	274	516	137	221	229	62	1439
あるとよい	168	450	171	76	133	40	1038
必要ではない	9	33	22	2	4	3	73
不明	137	525	513	140	202	101	1618
Total	1062	2344	1066	1101	1070	307	6950

産休中代替要員	1:男 (≤39)	2:男 (40-59)	3:男 (≥60)	4:女 (≤39)	5:女 (40-59)	6:女 (≥60)	Total
絶対必要	492	806	195	580	486	105	2664
かなり必要	257	524	155	255	224	44	1459
あるとよい	165	457	182	126	152	55	1137
必要ではない	11	32	20		6	3	72
不明	137	525	514	140	202	100	1618
Total	1062	2344	1066	1101	1070	307	6950

産休中給与支払い	1:男 (≤39)	2:男 (40-59)	3:男 (≥60)	4:女 (≤39)	5:女 (40-59)	6:女 (≥60)	Total
絶対必要	266	542	163	363	341	68	1743
かなり必要	284	493	133	261	215	46	1432
あるとよい	328	662	223	322	272	73	1880
必要ではない	47	119	34	14	40	16	270
不明	137	528	513	141	202	104	1625
Total	1062	2344	1066	1101	1070	307	6950

産休中身分保障	1:男 (≤39)	2:男 (40-59)	3:男 (≥60)	4:女 (≤39)	5:女 (40-59)	6:女 (≥60)	Total
絶対必要	386	736	218	535	500	95	2470
かなり必要	296	504	123	258	219	49	1449
あるとよい	227	534	194	167	142	57	1321
必要ではない	16	44	18	1	5	4	88
不明	137	526	513	140	204	102	1622
Total	1062	2344	1066	1101	1070	307	6950

育児休業制度	1:男 (≤39)	2:男 (40-59)	3:男 (≥60)	4:女 (≤39)	5:女 (40-59)	6:女 (≥60)	Total
絶対必要	413	666	196	593	393	80	2341
かなり必要	308	579	139	266	272	56	1620
あるとよい	211	579	207	99	197	64	1357
必要ではない	10	43	22	3	7	3	88
不明	120	477	502	140	201	104	1544
Total	1062	2344	1066	1101	1070	307	6950

育児休業中代替要員	1:男 (≤ 39)	2:男 (40-59)	3:男 (≥ 60)	4:女 (≤ 39)	5:女 (40-59)	6:女 (≥ 60)	Total
絶対必要	449	770	178	552	403	84	2436
かなり必要	294	513	151	260	252	47	1517
あるとよい	185	547	216	147	205	71	1371
必要ではない	13	39	19	2	6	3	82
不明	121	475	502	140	204	102	1544
Total	1062	2344	1066	1101	1070	307	6950

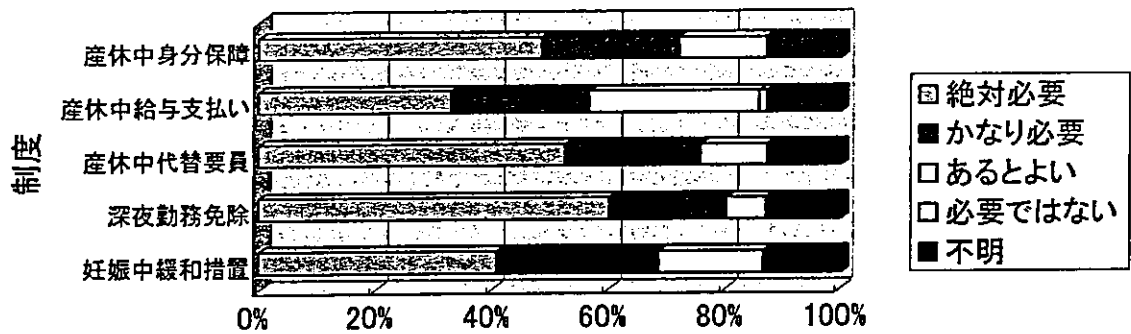
育児休業中給与支払い	1:男 (≤ 39)	2:男 (40-59)	3:男 (≥ 60)	4:女 (≤ 39)	5:女 (40-59)	6:女 (≥ 60)	Total
絶対必要	266	503	140	320	226	56	1511
かなり必要	286	499	130	237	209	40	1401
あるとよい	341	719	249	369	360	86	2124
必要ではない	49	145	42	34	72	20	362
不明	120	478	505	141	203	105	1552
Total	1062	2344	1066	1101	1070	307	6950

育児休業中身分保障	1:男 (≤ 39)	2:男 (40-59)	3:男 (≥ 60)	4:女 (≤ 39)	5:女 (40-59)	6:女 (≥ 60)	Total
絶対必要	385	710	194	494	398	78	2259
かなり必要	310	536	136	273	241	53	1549
あるとよい	233	568	216	188	217	69	1491
必要ではない	14	56	18	4	11	4	107
不明	120	474	502	142	203	103	1544
Total	1062	2344	1066	1101	1070	307	6950

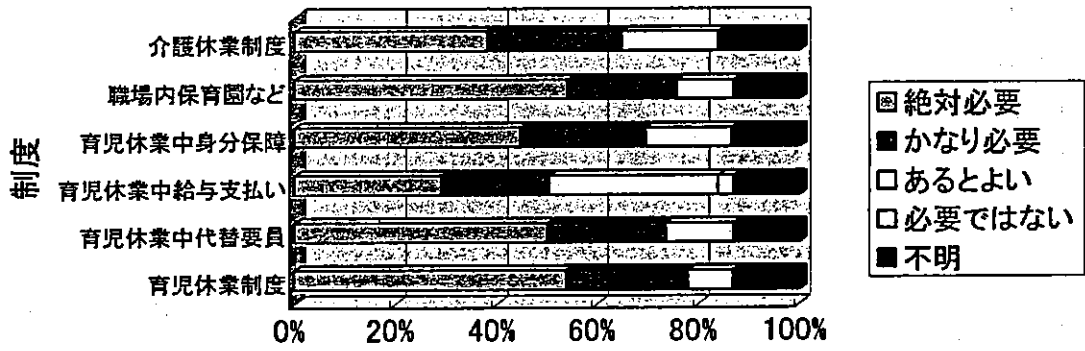
職場内保育園・託児所	1:男 (≤39)	2:男 (40-59)	3:男 (≥60)	4:女 (≤39)	5:女 (40-59)	6:女 (≥60)	Total
絶対必要	408	629	150	596	426	86	2295
かなり必要	288	571	149	240	244	51	1543
あるとよい	232	626	235	124	195	63	1475
必要ではない	14	42	31	.	3	5	95
不明	120	476	501	141	202	102	1542
Total	1062	2344	1066	1101	1070	307	6950

介護休業制度	1:男 (≤39)	2:男 (40-59)	3:男 (≥60)	4:女 (≤39)	5:女 (40-59)	6:女 (≥60)	Total
絶対必要	321	575	127	420	349	62	1854
かなり必要	332	616	142	295	275	54	1714
あるとよい	263	627	259	211	223	80	1663
必要ではない	6	39	29	1	5	5	85
不明	140	487	509	174	218	106	1634
Total	1062	2344	1066	1101	1070	307	6950

その制度は一般的に必要なか1
(女性医師<40歳)



その制度は一般的に必要なか2
(女性医師<40歳)



以降は子どもがある人についての質問

問 33 通常の勤務中、子どもはどうしているか (あてはまるものすべて)

学童保育	1:男 (≤39)	2:男 (40-59)	3:男 (≥60)	4:女 (≤39)	5:女 (40-59)	6:女 (≥60)	Total
あてはまらない	573	2062	993	356	692	242	4918
当てはまる	21	76	5	55	149	10	316
Total	594	2138	998	411	841	252	5234

認可保育園	1:男 (≤39)	2:男 (40-59)	3:男 (≥60)	4:女 (≤39)	5:女 (40-59)	6:女 (≥60)	Total
あてはまらない	509	2027	973	240	624	217	4590
当てはまる	85	111	25	171	217	35	644
Total	594	2138	998	411	841	252	5234

無認可保育園	1:男 (≤39)	2:男 (40-59)	3:男 (≥60)	4:女 (≤39)	5:女 (40-59)	6:女 (≥60)	Total
あてはまらない	567	2110	993	349	774	238	5031
当てはまる	27	28	5	62	67	14	203
Total	594	2138	998	411	841	252	5234

託児所	1:男 (≤39)	2:男 (40-59)	3:男 (≥60)	4:女 (≤39)	5:女 (40-59)	6:女 (≥60)	Total
あてはまらない	584	2131	993	379	812	248	5147
当てはまる	10	7	5	32	29	4	87
Total	594	2138	998	411	841	252	5234

両親	1:男 (≤39)	2:男 (40-59)	3:男 (≥60)	4:女 (≤39)	5:女 (40-59)	6:女 (≥60)	Total
あてはまらない	538	1985	951	262	558	199	4493
当てはまる	56	153	47	149	283	53	741
Total	594	2138	998	411	841	252	5234

配偶者	1:男 (≤39)	2:男 (40-59)	3:男 (≥60)	4:女 (≤39)	5:女 (40-59)	6:女 (≥60)	Total
あてはまらない	142	909	799	372	777	247	3246
当てはまる	<u>452</u>	<u>1229</u>	199	39	64	5	<u>1988</u>
Total	594	2138	998	411	841	252	5234

親戚・兄弟	1:男 (≤39)	2:男 (40-59)	3:男 (≥60)	4:女 (≤39)	5:女 (40-59)	6:女 (≥60)	Total
あてはまらない	585	2096	990	391	776	231	5069
当てはまる	9	42	8	20	65	21	165
Total	594	2138	998	411	841	252	5234

友人・知人	1:男 (≤39)	2:男 (40-59)	3:男 (≥60)	4:女 (≤39)	5:女 (40-59)	6:女 (≥60)	Total
あてはまらない	584	2108	991	396	774	227	5080
当てはまる	10	30	7	15	67	25	154
Total	594	2138	998	411	841	252	5234

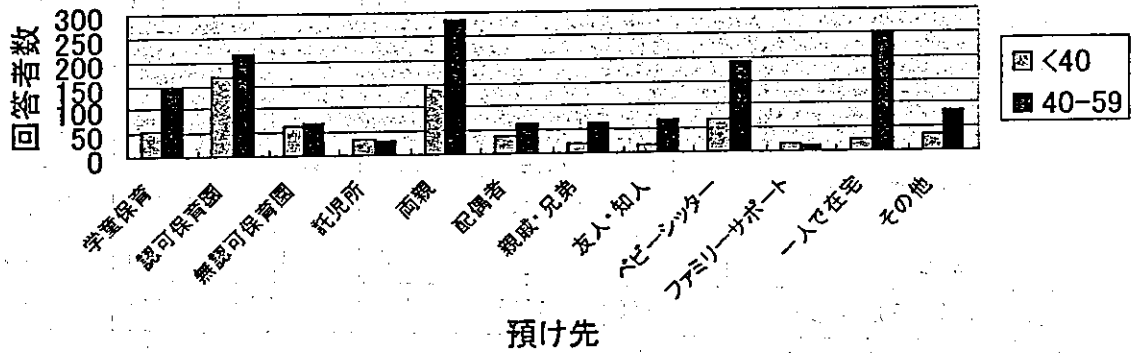
ベビーシッター	1:男 (≤39)	2:男 (40-59)	3:男 (≥60)	4:女 (≤39)	5:女 (40-59)	6:女 (≥60)	Total
あてはまらない	577	2110	988	343	651	201	4870
当てはまる	17	28	10	<u>68</u>	<u>190</u>	51	<u>364</u>
Total	594	2138	998	411	841	252	5234

ファミリーサポートセンター	1:男 (≤39)	2:男 (40-59)	3:男 (≥60)	4:女 (≤39)	5:女 (40-59)	6:女 (≥60)	Total
あてはまらない	584	2127	995	393	830	249	5178
当てはまる	10	11	3	18	11	3	56
Total	594	2138	998	411	841	252	5234

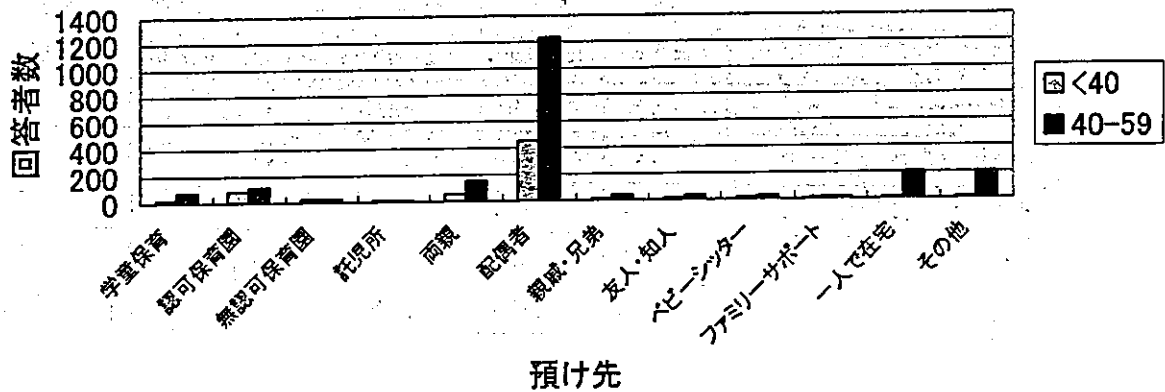
一人で在宅	1:男 (≤39)	2:男 (40-59)	3:男 (≥60)	4:女 (≤39)	5:女 (40-59)	6:女 (≥60)	Total
あてはまらない	582	1936	982	387	590	239	4716
当てはまる	12	202	16	24	251	13	518
Total	594	2138	998	411	841	252	5234

その他	1:男 (≤39)	2:男 (40-59)	3:男 (≥60)	4:女 (≤39)	5:女 (40-59)	6:女 (≥60)	Total
あてはまらない	582	1935	878	376	755	221	4747
当てはまる	12	203	120	35	86	31	487
Total	594	2138	998	411	841	252	5234

勤務中子どもはどうしているか(女性医師)



勤務中子どもはどうしているか(男性医師)



・問 34 勤務に当たって次のことは問題になったか

保育園の入所	1:男 (≤39)	2:男 (40-59)	3:男 (≥60)	4:女 (≤39)	5:女 (40-59)	6:女 (≥60)	Total
問題になった	65	121	24	124	227	38	599
問題は起こらなかった	403	1432	282	162	341	73	2693
起こったが問題にならず	27	93	31	44	107	13	315
不明	99	492	661	81	166	128	1627
Total	594	2138	998	411	841	252	5234

子どもの急病時の対応	1:男 (≤39)	2:男 (40-59)	3:男 (≥60)	4:女 (≤39)	5:女 (40-59)	6:女 (≥60)	Total
問題になった	126	266	36	227	383	60	1098
問題は起こらなかった	288	1093	248	39	119	55	1842
起こったが問題にならず	88	317	72	69	195	34	775
不明	92	462	642	76	144	103	1519
Total	594	2138	998	411	841	252	5234

子どもの感染症	1:男 (≤39)	2:男 (40-59)	3:男 (≥60)	4:女 (≤39)	5:女 (40-59)	6:女 (≥60)	Total
問題になった	82	172	32	186	335	55	862
問題は起こらなかった	344	1215	247	85	148	57	2096
起こったが問題にならず	73	293	76	63	212	36	753
不明	95	458	643	77	146	104	1523
Total	594	2138	998	411	841	252	5234

子どもの慢性疾患	1:男 (≤39)	2:男 (40-59)	3:男 (≥60)	4:女 (≤39)	5:女 (40-59)	6:女 (≥60)	Total
問題になった	35	83	17	45	99	20	299
問題は起こらなかった	440	1445	294	261	509	92	3041
起こったが問題にならず	24	128	35	24	71	24	306
不明	95	482	652	81	162	116	1588
Total	594	2138	998	411	841	252	5234

子どもの習い事	1:男 (≤39)	2:男 (40-59)	3:男 (≥60)	4:女 (≤39)	5:女 (40-59)	6:女 (≥60)	Total
問題になった	63	210	21	105	244	27	670
問題は起こらなかった	383	1158	273	180	236	78	2308
起こったが問題にならず	52	305	63	40	212	35	707
不明	96	465	641	86	149	112	1549
Total	594	2138	998	411	841	252	5234

子どもの教育	1:男 (≤39)	2:男 (40-59)	3:男 (≥60)	4:女 (≤39)	5:女 (40-59)	6:女 (≥60)	Total
問題になった	61	229	27	102	271	33	723
問題は起こらなかった	402	1150	268	190	241	85	2336
起こったが問題にならず	37	297	61	30	184	28	637
不明	94	462	642	89	145	106	1538
Total	594	2138	998	411	841	252	5234

子どもの心理的問題	1:男 (≤39)	2:男 (40-59)	3:男 (≥60)	4:女 (≤39)	5:女 (40-59)	6:女 (≥60)	Total
問題になった	44	215	34	81	198	48	620
問題は起こらなかった	433	1325	283	227	394	73	2735
起こったが問題にならず	22	132	42	20	98	23	337
不明	95	466	639	83	151	108	1542
Total	594	2138	998	411	841	252	5234

保育園での行事	1:男 (≤39)	2:男 (40-59)	3:男 (≥60)	4:女 (≤39)	5:女 (40-59)	6:女 (≥60)	Total
問題になった	140	336	26	169	347	55	1073
問題は起こらなかった	287	1001	258	90	148	54	1838
起こったが問題にならず	72	334	66	74	200	36	782
不明	95	467	648	78	146	107	1541
Total	594	2138	998	411	841	252	5234

学校での行事	1:男 (≤39)	2:男 (40-59)	3:男 (≥60)	4:女 (≤39)	5:女 (40-59)	6:女 (≥60)	Total
問題になった	118	376	32	124	377	62	1089
問題は起こらなかった	313	932	250	125	107	46	1773
起こったが問題にならず	55	367	78	43	208	45	796
不明	108	463	638	119	149	99	1576
Total	594	2138	998	411	841	252	5234

学級・学校閉鎖	1:男 (≤39)	2:男 (40-59)	3:男 (≥60)	4:女 (≤39)	5:女 (40-59)	6:女 (≥60)	Total
問題になった	28	83	21	74	192	28	426
問題は起こらなかった	437	1356	278	199	286	74	2630
起こったが問題にならず	27	228	57	34	212	41	599
不明	102	471	642	104	151	109	1579
Total	594	2138	998	411	841	252	5234

学校の長期休業	1:男 (≤39)	2:男 (40-59)	3:男 (≥60)	4:女 (≤39)	5:女 (40-59)	6:女 (≥60)	Total
問題になった	60	150	18	106	280	34	648
問題は起こらなかった	393	1310	305	149	190	75	2422
起こったが問題にならず	40	207	37	50	221	36	591
不明	101	471	638	106	150	107	1573
Total	594	2138	998	411	841	252	5234

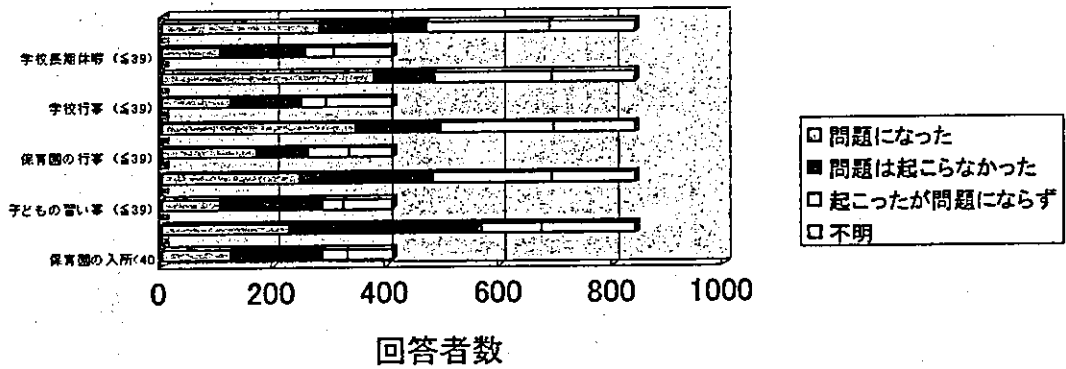
保育園の安全管理への不安	1:男 (≤39)	2:男 (40-59)	3:男 (≥60)	4:女 (≤39)	5:女 (40-59)	6:女 (≥60)	Total
問題になった	41	69	9	64	86	19	288
問題は起こらなかった	442	1504	309	238	506	92	3091
起こったが問題にならず	13	81	32	28	84	17	255
不明	98	484	648	81	165	124	1600
Total	594	2138	998	411	841	252	5234

学童の安全管理への不安	1:男 (≤39)	2:男 (40-59)	3:男 (≥60)	4:女 (≤39)	5:女 (40-59)	6:女 (≥60)	Total
問題になった	30	73	10	34	82	15	244
問題は起こらなかった	442	1500	315	231	491	90	3069
起こったが問題にならず	17	82	28	14	79	17	237
不明	105	483	645	132	189	130	1684
Total	594	2138	998	411	841	252	5234

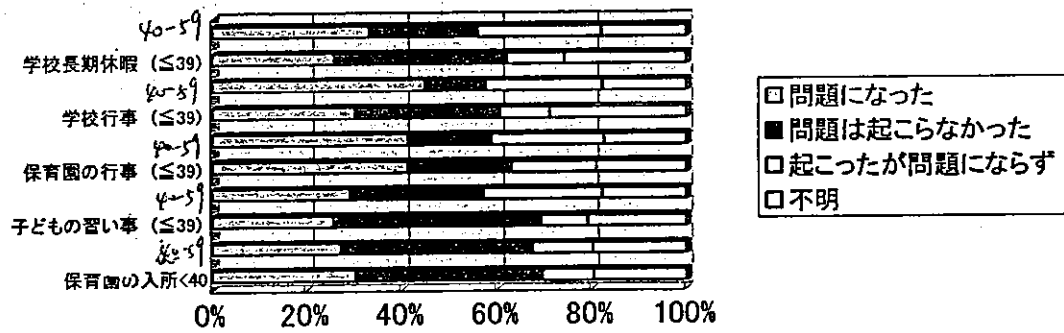
その他	1:男 (≤39)	2:男 (40-59)	3:男 (≥60)	4:女 (≤39)	5:女 (40-59)	6:女 (≥60)	Total
問題になった	24	34	5	29	44	6	142
問題は起こらなかった	388	1295	250	161	295	58	2447
起こったが問題にならず	6	45	25	4	31	8	119
不明	176	764	718	217	471	180	2526
Total	594	2138	998	411	841	252	5234

20%前後の女性医師にとって保育園入所、子どもの急病、感染症の対応はいずれも問題になっていた。また保育園や学校の行事への参加も20%以上の女性医師で問題となっていた。一方、子どもの教育(16.3%)心理的な問題(13.3%)も問題となっていた。これらは特に女性医師の年齢層40から50歳代のところで問題が増加する傾向にある。

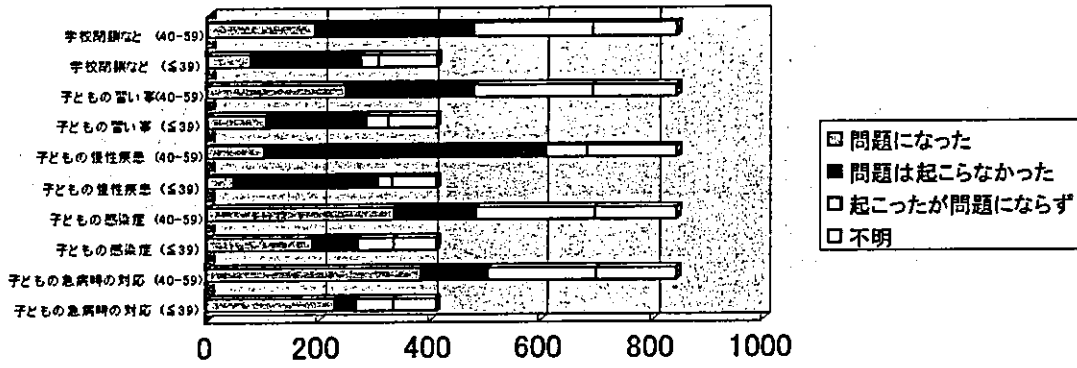
勤務に当たって問題になったこと1
(女性医師)



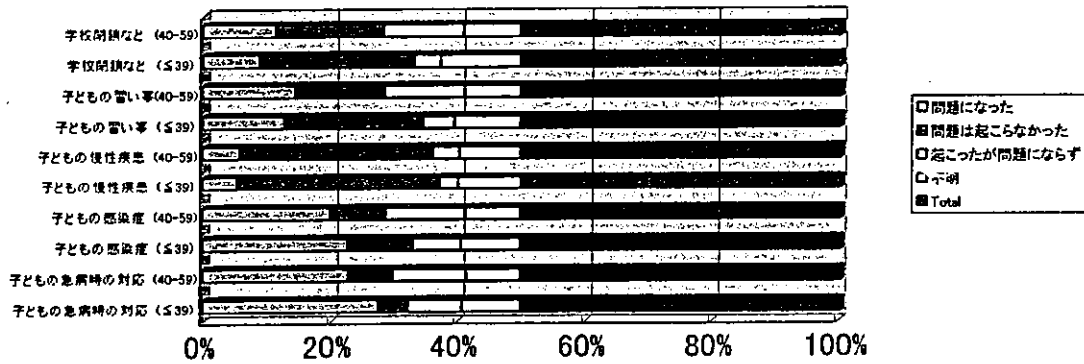
勤務に当たって問題になったこと1
(回答の割合)



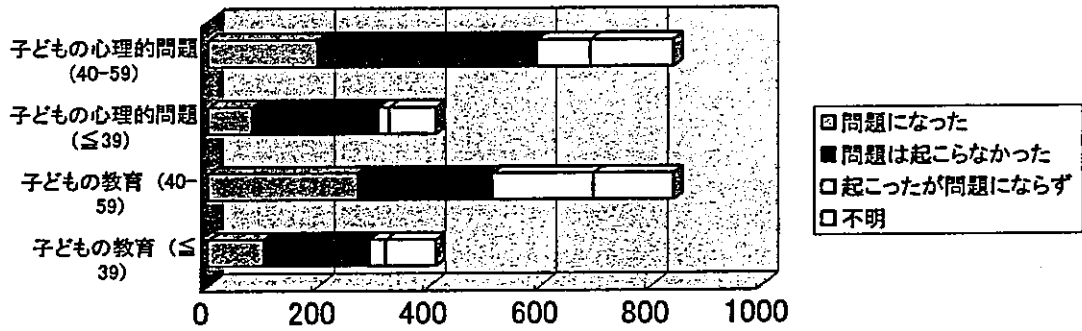
勤務に当たって問題になったこと2 (女性医師)



勤務に当たって問題になったこと2 (回答の割合)



勤務に当たって次のことは問題になったか3
(女性医師)



勤務に当たって問題になったこと3
(回答の割合)

