

問27 開業している方は卒後何年目に開業したか

男性では 14.45±6.13 年目、女性では 13.96±6.55 年目と開業している場合の開業年数には男女差が見られなかった。

		性別×年齢						Total
		1:男 (≤39)	2:男 (40-59)	3:男 (≥60)	4:女 (≤39)	5:女 (40-59)	6:女 (≥60)	
Q27	対象数	52	894	710	40	412	221	2329
	欠測数	1010	1450	356	1061	658	86	4621
	平均値	10.385	14.847	14.246	9.275	14.131	14.52	14.311
	標準偏差	2.781	5.192	7.176	2.522	5.541	8.348	6.261

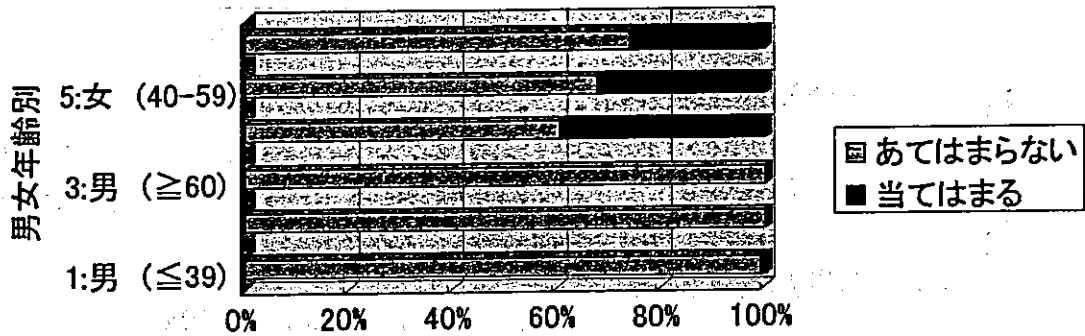
・問 28 充実した仕事を続けるため支障になっているもの(当てはまるものすべて)

女性医師のなかで、就職先や、大学に戻ることに、再教育の場、職場の人間関係、職場の性差別は支障にならないと考えるものが多かったが、妊娠・出産(34.6%) 育児(43.3%) 子どもの教育(24.9%) は支障になると考える割合が高かった。また自分の能力(23.8%) 自分の体力(32.4%) に不安を抱えるものも多かった。自分の体力については男性医師も 25%以上のものが不安を抱えていた。なお、40歳未満の医師では男女共に、労働条件の悪さがキャリア形成の支障になると考えるものが40%近くに及んだ。問28の選択肢の中でキャリア形成の支障になるものはないかどうかについては40歳未満、60歳未満の女性医師とそれ以外の男性および女性の年齢区分の医師との間に乖離が見られた。

結婚	1:男 (≤39)	2:男 (40-59)	3:男 (≥60)	4:女 (≤39)	5:女 (40-59)	6:女 (≥60)	Total
あてはまらない	1018	2311	1063	911	937	270	6510
当てはまる	44	33	3	<u>190</u>	<u>133</u>	<u>37</u>	440
Total	1062	2344	1066	1101	1070	307	6950

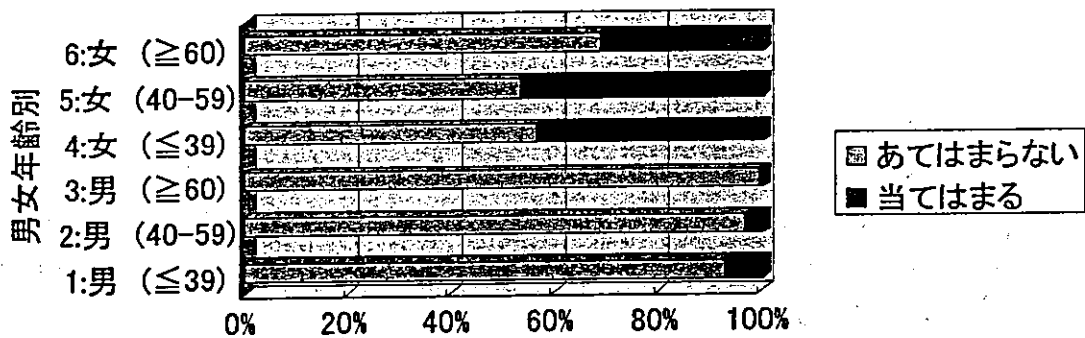
妊娠・出産	1:男 (≤39)	2:男 (40-59)	3:男 (≥60)	4:女 (≤39)	5:女 (40-59)	6:女 (≥60)	Total
あてはまらない	1054	2342	1064	667	727	228	6082
当てはまる	8	2	2	<u>434</u>	<u>343</u>	<u>79</u>	868
Total	1062	2344	1066	1101	1070	307	6950

妊娠出産は仕事を続ける上で支障になるか



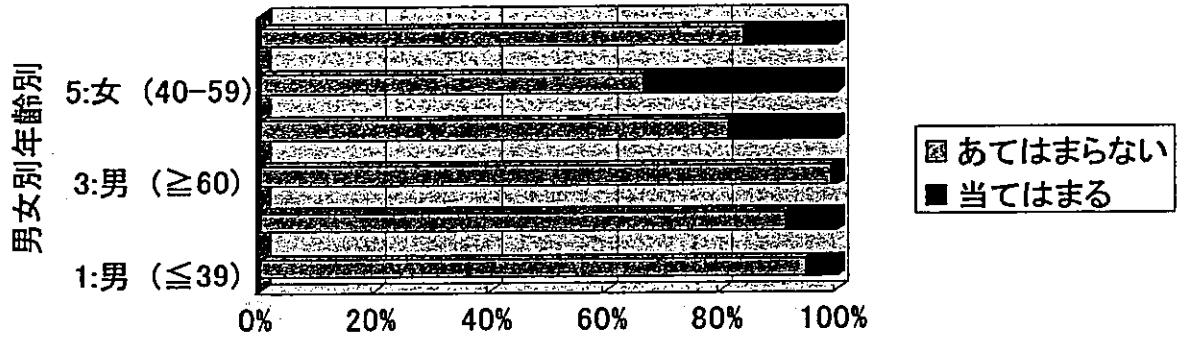
育児	1:男 (≤39)	2:男 (40-59)	3:男 (≥60)	4:女 (≤39)	5:女 (40-59)	6:女 (≥60)	Total
あてはまらない	986	2266	1061	622	572	211	5718
当てはまる	76	78	5	479	498	96	1232
Total	1062	2344	1066	1101	1070	307	6950

育児は仕事を続ける上で支障になるか



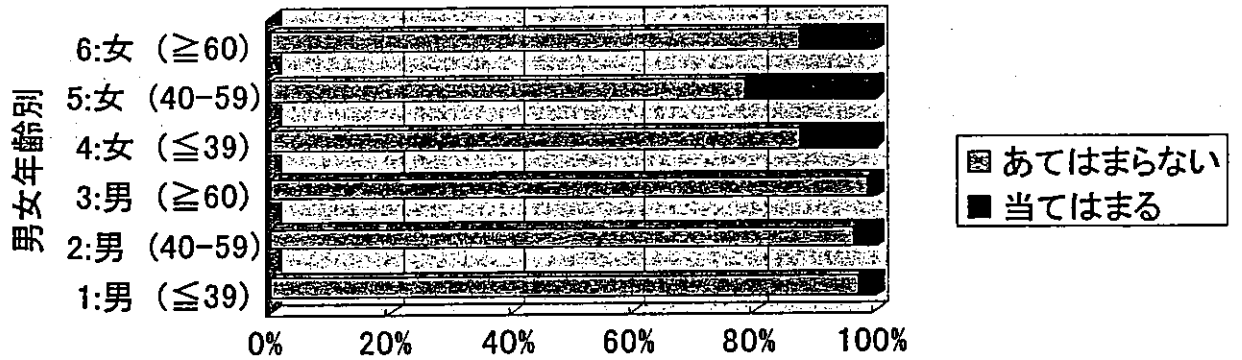
子どもの教育	1:男 (≤39)	2:男 (40-59)	3:男 (≥60)	4:女 (≤39)	5:女 (40-59)	6:女 (≥60)	Total
あてはまらない	999	2133	1054	892	711	257	6046
当てはまる	63	211	12	209	359	50	904
Total	1062	2344	1066	1101	1070	307	6950

子どもの教育は仕事を続ける上で支障になるか



家族の支援のなさ	1:男 (≤39)	2:男 (40-59)	3:男 (≥60)	4:女 (≤39)	5:女 (40-59)	6:女 (≥60)	Total
あてはまらない	1030	2261	1049	963	838	268	6409
当てはまる	32	83	17	138	232	39	541
Total	1062	2344	1066	1101	1070	307	6950

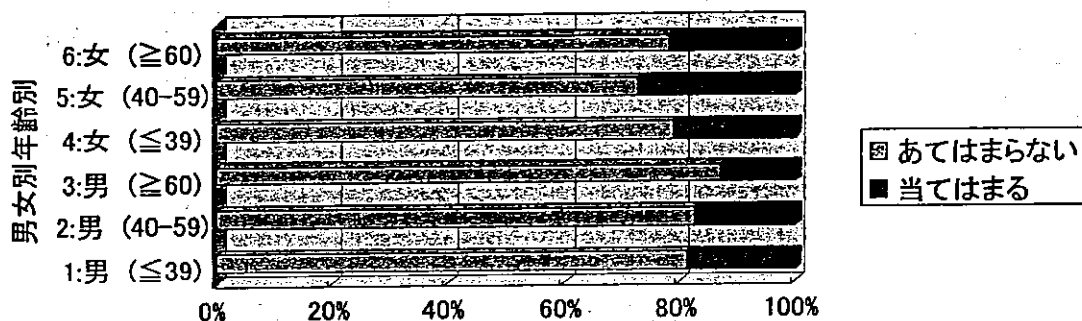
家族の支援のなさは仕事を続ける上で支障になるか



自分の病気	1:男 (≤39)	2:男 (40-59)	3:男 (≥60)	4:女 (≤39)	5:女 (40-59)	6:女 (≥60)	Total
あてはまらない	1016	2169	943	1029	971	266	6394
当てはまる	46	175	123	72	99	41	556
Total	1062	2344	1066	1101	1070	307	6950

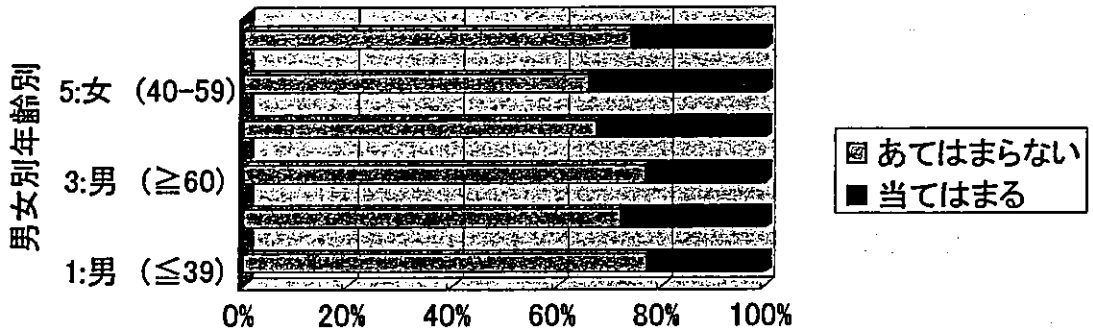
自分の能力	1:男 (≤39)	2:男 (40-59)	3:男 (≥60)	4:女 (≤39)	5:女 (40-59)	6:女 (≥60)	Total
あてはまらない	865	1937	931	868	779	240	5620
当てはまる	197	407	135	233	291	67	1330
Total	1062	2344	1066	1101	1070	307	6950

自分の能力は仕事を続ける上で支障になるか



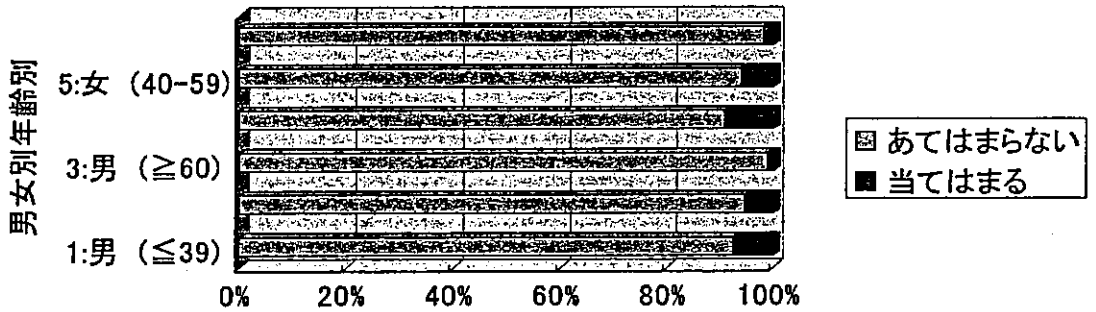
自分の体力	1:男 (≤39)	2:男 (40-59)	3:男 (≥60)	4:女 (≤39)	5:女 (40-59)	6:女 (≥60)	Total
あてはまらない	820	1693	818	742	707	228	5008
当てはまる	242	651	248	359	363	79	1942
Total	1062	2344	1066	1101	1070	307	6950

自分の体力は仕事を続ける上で支障になるか



希望する就職先が無い	1:男 (≤39)	2:男 (40-59)	3:男 (≥60)	4:女 (≤39)	5:女 (40-59)	6:女 (≥60)	Total
あてはまらない	981	2215	1053	999	1003	301	6552
当てはまる	81	129	13	102	67	6	398
Total	1062	2344	1066	1101	1070	307	6950

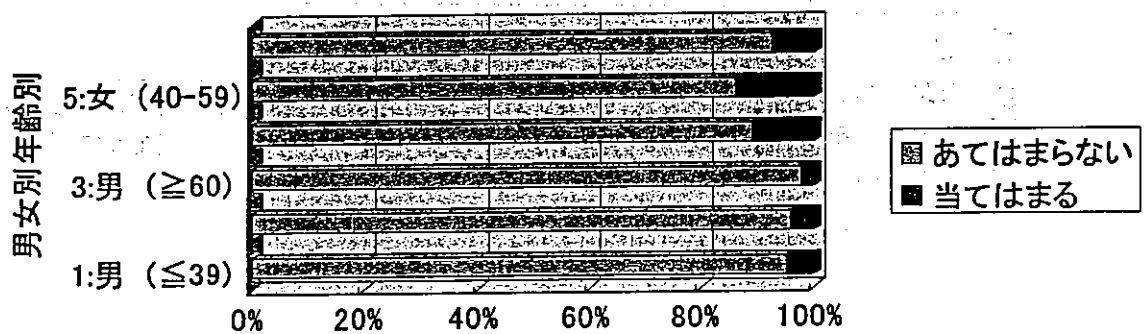
希望する就職先がないことは仕事の支障になるか



大学に戻れない	1:男 (≤39)	2:男 (40-59)	3:男 (≥60)	4:女 (≤39)	5:女 (40-59)	6:女 (≥60)	Total
あてはまらない	1027	2306	1066	1077	1038	301	6815
当てはまる	35	38	.	24	32	6	135
Total	1062	2344	1066	1101	1070	307	6950

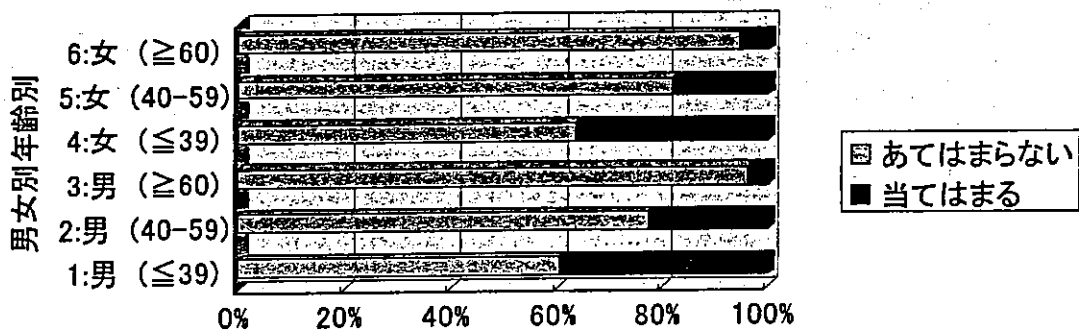
再教育の場が無い	1:男 (≤ 39)	2:男 (40-59)	3:男 (≥ 60)	4:女 (≤ 39)	5:女 (40-59)	6:女 (≥ 60)	Total
あてはまらない	1010	2247	1044	980	920	284	6485
当てはまる	52	97	22	121	150	23	465
Total	1062	2344	1066	1101	1070	307	6950

再教育の場がないことはキャリア形成の支障となるか



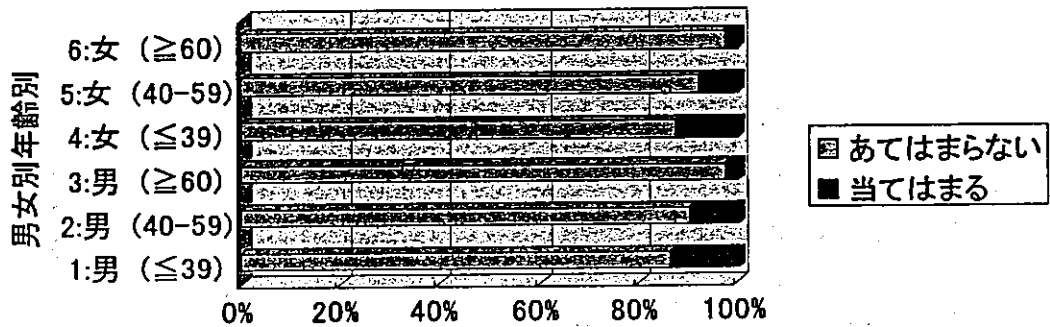
労働条件の悪さ	1:男 (≤ 39)	2:男 (40-59)	3:男 (≥ 60)	4:女 (≤ 39)	5:女 (40-59)	6:女 (≥ 60)	Total
あてはまらない	643	1813	1024	698	877	290	5345
当てはまる	419	531	42	403	193	17	1605
Total	1062	2344	1066	1101	1070	307	6950

労働条件の悪さはキャリア形成の支障になるか



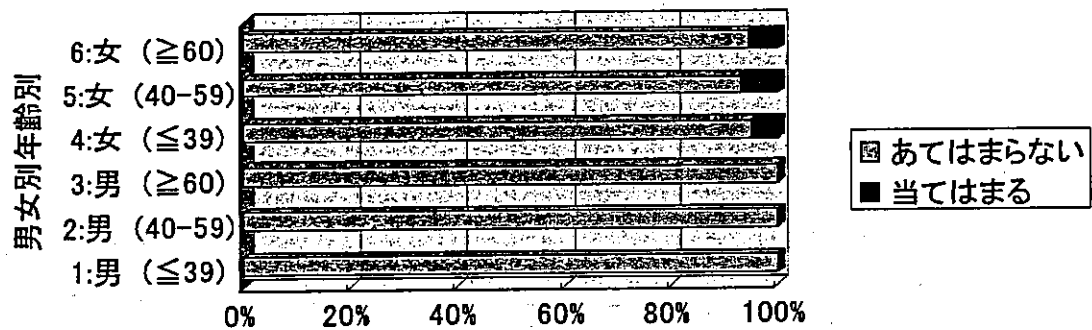
職場の人間関係	1:男 (≤ 39)	2:男 (40-59)	3:男 (≥ 60)	4:女 (≤ 39)	5:女 (40-59)	6:女 (≥ 60)	Total
あてはまらない	913	2118	1040	963	988	299	6321
当てはまる	149	226	26	138	82	8	629
Total	1062	2344	1066	1101	1070	307	6950

職場の人間関係はキャリア形成の支障となるか



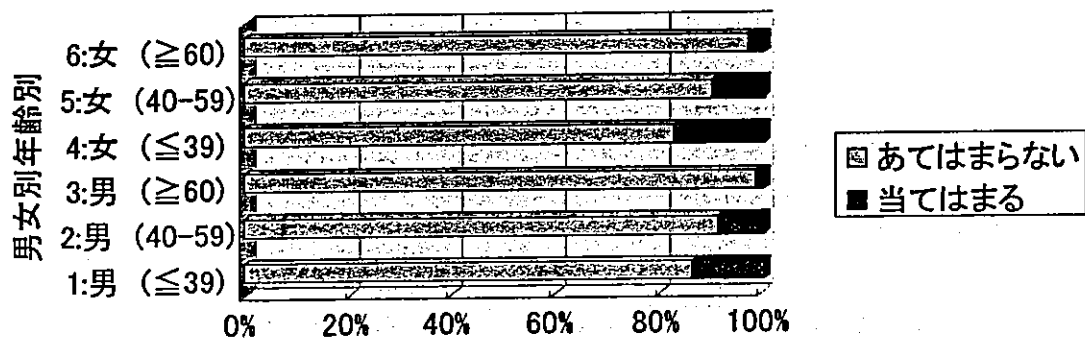
職場の性差別	1:男 (≤ 39)	2:男 (40-59)	3:男 (≥ 60)	4:女 (≤ 39)	5:女 (40-59)	6:女 (≥ 60)	Total
あてはまらない	1060	2343	1066	1048	998	291	6806
当てはまる	2	1		53	72	16	144
Total	1062	2344	1066	1101	1070	307	6950

職場の性差別はキャリア形成の支障になるか



職場の支援のなさ	1:男 (≤39)	2:男 (40-59)	3:男 (≥60)	4:女 (≤39)	5:女 (40-59)	6:女 (≥60)	Total
あてはまらない	914	2138	1053	913	963	298	6279
当てはまる	148	206	13	188	107	9	671
Total	1062	2344	1066	1101	1070	307	6950

職場の支援のなさはキャリア形成の支障になるか

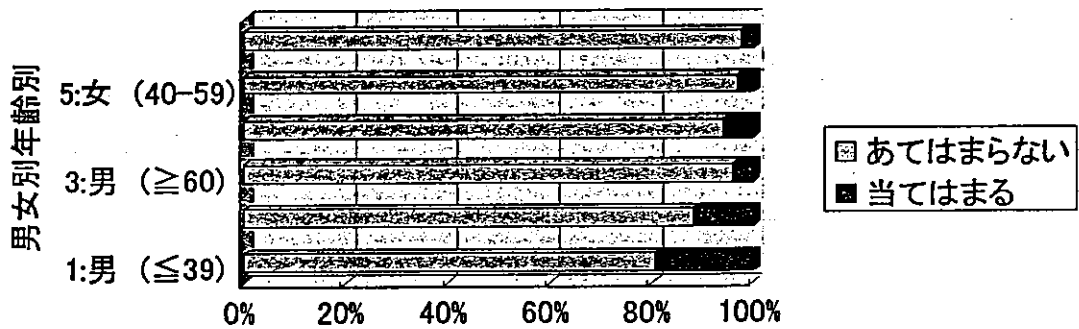


転勤	1:男 (≤39)	2:男 (40-59)	3:男 (≥60)	4:女 (≤39)	5:女 (40-59)	6:女 (≥60)	Total
あてはまらない	934	2300	1064	1004	1042	304	6648
当てはまる	128	44	2	97	28	3	302
Total	1062	2344	1066	1101	1070	307	6950

配偶者の転勤・留学	1:男 (≤39)	2:男 (40-59)	3:男 (≥60)	4:女 (≤39)	5:女 (40-59)	6:女 (≥60)	Total
あてはまらない	1051	2329	1065	954	932	280	6611
当てはまる	11	15	1	147	138	27	339
Total	1062	2344	1066	1101	1070	307	6950

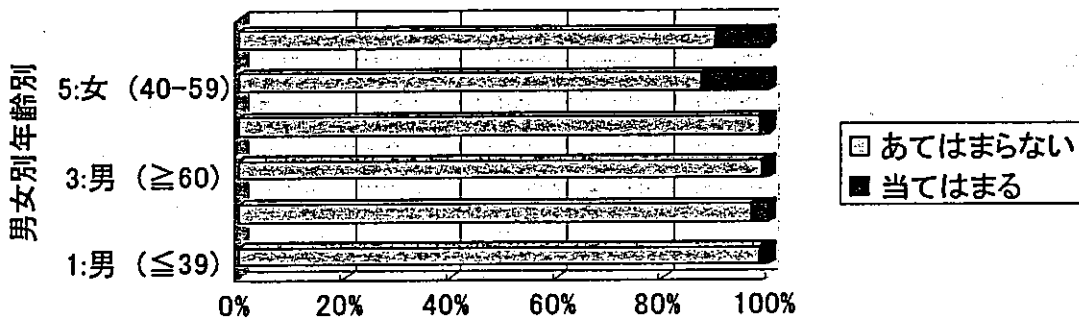
金銭的な問題	1:男 (≤ 39)	2:男 (40-59)	3:男 (≥ 60)	4:女 (≤ 39)	5:女 (40-59)	6:女 (≥ 60)	Total
あてはまらない	856	2061	1022	1035	1034	300	6308
当てはまる	206	283	44	66	36	7	642
Total	1062	2344	1066	1101	1070	307	6950

金銭的な問題はキャリア形成の支障になるか



介護	1:男 (≤ 39)	2:男 (40-59)	3:男 (≥ 60)	4:女 (≤ 39)	5:女 (40-59)	6:女 (≥ 60)	Total
あてはまらない	1041	2265	1047	1078	932	275	6638
当てはまる	21	79	19	23	138	32	312
Total	1062	2344	1066	1101	1070	307	6950

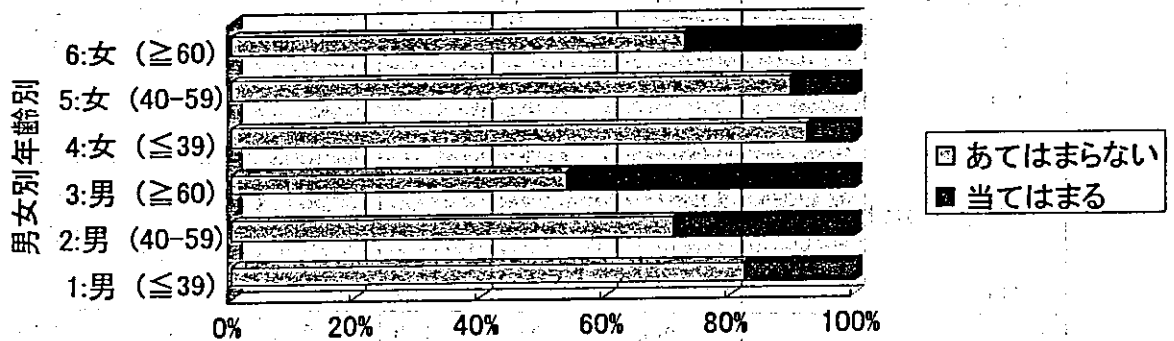
介護はキャリア形成の支障になるか



その他	1:男 (≤39)	2:男 (40-59)	3:男 (≥60)	4:女 (≤39)	5:女 (40-59)	6:女 (≥60)	Total
あてはまらない	1009	2215	1008	1060	1024	302	6618
当てはまる	53	129	58	41	46	5	332
Total	1062	2344	1066	1101	1070	307	6950

支障は無い	1:男 (≤39)	2:男 (40-59)	3:男 (≥60)	4:女 (≤39)	5:女 (40-59)	6:女 (≥60)	Total
あてはまらない	872	1658	573	1017	958	223	5301
当てはまる	190	686	493	84	112	84	1649
Total	1062	2344	1066	1101	1070	307	6950

キャリア形成の支障になるものはない



問 29 あなたの仕事が充実するために次のものは必要ですか(ひとつずつについて回答)

キャリア相談	1:男 (≤39)	2:男 (40-59)	3:男 (≥60)	4:女 (≤39)	5:女 (40-59)	6:女 (≥60)	Total
絶対必要	331	249	42	316	178	26	1142
かなり必要	327	511	100	350	256	53	1597
あるとよい	340	879	209	372	423	94	2317
必要ではない	57	580	457	46	157	59	1356
不明	7	125	258	17	56	75	538
Total	1062	2344	1066	1101	1070	307	6950

留学・研究の機会	1:男 (≤39)	2:男 (40-59)	3:男 (≥60)	4:女 (≤39)	5:女 (40-59)	6:女 (≥60)	Total
絶対必要	232	269	52	154	109	23	839
かなり必要	340	491	96	249	233	52	1461
あるとよい	398	965	251	559	501	97	2771
必要ではない	87	505	415	126	185	64	1382
不明	5	114	252	13	42	71	497
Total	1062	2344	1066	1101	1070	307	6950

再教育制度	1:男 (≤39)	2:男 (40-59)	3:男 (≥60)	4:女 (≤39)	5:女 (40-59)	6:女 (≥60)	Total
絶対必要	110	142	45	258	188	44	787
かなり必要	239	387	126	282	267	58	1359
あるとよい	537	986	258	477	440	99	2797
必要ではない	170	687	361	66	132	40	1456
不明	6	142	276	18	43	66	551
Total	1062	2344	1066	1101	1070	307	6950

学会などの性比率是正	1:男 (≤39)	2:男 (40-59)	3:男 (≥60)	4:女 (≤39)	5:女 (40-59)	6:女 (≥60)	Total
絶対必要	81	183	58	108	111	27	568
かなり必要	206	424	140	238	255	60	1323
あるとよい	555	931	252	572	439	92	2841
必要ではない	206	649	328	156	204	57	1600
不明	14	157	288	27	61	71	618
Total	1062	2344	1066	1101	1070	307	6950

専門医など認定期間の延長	1:男 (≤39)	2:男 (40-59)	3:男 (≥60)	4:女 (≤39)	5:女 (40-59)	6:女 (≥60)	Total
絶対必要	142	216	87	386	252	44	1127
かなり必要	212	424	136	312	226	44	1354
あるとよい	518	930	228	345	418	112	2551
必要ではない	180	603	284	45	121	36	1269
不明	10	171	331	13	53	71	649
Total	1062	2344	1066	1101	1070	307	6950

遠隔学会参加	1:男 (≤ 39)	2:男 (40-59)	3:男 (≥ 60)	4:女 (≤ 39)	5:女 (40-59)	6:女 (≥ 60)	Total
絶対必要	105	207	31	128	154	19	644
かなり必要	210	490	122	250	237	45	1354
あるとよい	581	1168	352	626	540	133	3400
必要ではない	158	366	286	80	94	39	1023
不明	8	113	275	17	45	71	529
Total	1062	2344	1066	1101	1070	307	6950

労働条件の明確化	1:男 (≤ 39)	2:男 (40-59)	3:男 (≥ 60)	4:女 (≤ 39)	5:女 (40-59)	6:女 (≥ 60)	Total
絶対必要	588	780	161	647	448	83	2707
かなり必要	305	669	165	300	288	55	1782
あるとよい	146	532	203	139	231	70	1321
必要ではない	18	239	236	8	59	28	588
不明	5	124	301	7	44	71	552
Total	1062	2344	1066	1101	1070	307	6950

身分の明確化	1:男 (≤ 39)	2:男 (40-59)	3:男 (≥ 60)	4:女 (≤ 39)	5:女 (40-59)	6:女 (≥ 60)	Total
絶対必要	615	912	268	558	473	113	2939
かなり必要	265	577	136	319	288	45	1630
あるとよい	155	448	132	199	202	53	1189
必要ではない	23	274	221	12	61	23	614
不明	4	133	309	13	46	73	578
Total	1062	2344	1066	1101	1070	307	6950

人材ネットワーク	1:男 (≤ 39)	2:男 (40-59)	3:男 (≥ 60)	4:女 (≤ 39)	5:女 (40-59)	6:女 (≥ 60)	Total
絶対必要	160	196	38	199	146	26	765
かなり必要	288	509	137	291	267	49	1541
あるとよい	481	1061	298	532	484	113	2969
必要ではない	128	438	283	63	113	38	1063
不明	5	140	310	16	60	81	612
Total	1062	2344	1066	1101	1070	307	6950

育児施設充実	1:男 (≤ 39)	2:男 (40-59)	3:男 (≥ 60)	4:女 (≤ 39)	5:女 (40-59)	6:女 (≥ 60)	Total
絶対必要	293	450	107	713	491	113	2167
かなり必要	317	608	173	232	253	55	1638
あるとよい	353	680	216	132	189	45	1615
必要ではない	92	451	256	15	93	32	939
不明	7	155	314	9	44	62	591
Total	1062	2344	1066	1101	1070	307	6950

学会の託児所設置	1:男 (≤ 39)	2:男 (40-59)	3:男 (≥ 60)	4:女 (≤ 39)	5:女 (40-59)	6:女 (≥ 60)	Total
絶対必要	163	273	62	428	263	43	1232
かなり必要	235	433	125	265	258	53	1369
あるとよい	490	941	263	355	357	95	2501
必要ではない	169	543	296	40	143	42	1233
不明	5	154	320	13	49	74	615
Total	1062	2344	1066	1101	1070	307	6950

介護制度の充実	1:男 (≤ 39)	2:男 (40-59)	3:男 (≥ 60)	4:女 (≤ 39)	5:女 (40-59)	6:女 (≥ 60)	Total
絶対必要	148	260	85	243	278	50	1064
かなり必要	289	590	174	307	349	73	1782
あるとよい	516	956	248	481	327	90	2618
必要ではない	100	377	243	45	67	24	856
不明	9	161	316	25	49	70	630
Total	1062	2344	1066	1101	1070	307	6950

職場の意識が変わる	1:男 (≤ 39)	2:男 (40-59)	3:男 (≥ 60)	4:女 (≤ 39)	5:女 (40-59)	6:女 (≥ 60)	Total
絶対必要	334	437	62	453	306	44	1636
かなり必要	368	710	191	336	329	79	2013
あるとよい	288	725	202	245	286	71	1817
必要ではない	66	329	292	49	97	37	870
不明	6	143	319	18	52	76	614
Total	1062	2344	1066	1101	1070	307	6950

家族の意識が変わる	1:男 (≤ 39)	2:男 (40-59)	3:男 (≥ 60)	4:女 (≤ 39)	5:女 (40-59)	6:女 (≥ 60)	Total
絶対必要	80	155	37	234	266	52	824
かなり必要	218	451	151	296	299	75	1490
あるとよい	503	923	219	396	300	72	2413
必要ではない	249	662	344	155	158	38	1606
不明	12	153	315	20	47	70	617
Total	1062	2344	1066	1101	1070	307	6950

ワークシェアリング制度	1:男 (≤ 39)	2:男 (40-59)	3:男 (≥ 60)	4:女 (≤ 39)	5:女 (40-59)	6:女 (≥ 60)	Total
絶対必要	113	159	26	308	200	32	838
かなり必要	250	475	125	321	314	68	1553
あるとよい	534	1037	293	418	394	89	2765
必要ではない	148	507	291	30	100	41	1117
不明	17	166	331	24	62	77	677
Total	1062	2344	1066	1101	1070	307	6950

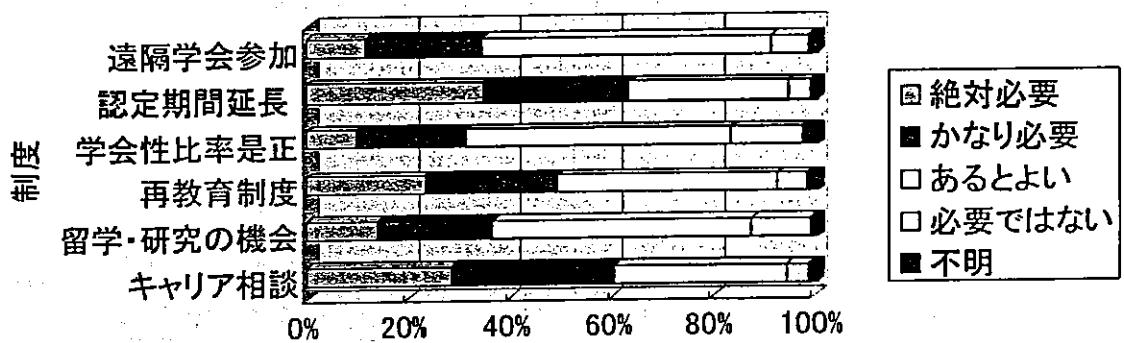
産休などにかかわる休暇 の設定	1:男 (≤ 39)	2:男 (40-59)	3:男 (≥ 60)	4:女 (≤ 39)	5:女 (40-59)	6:女 (≥ 60)	Total
絶対必要	290	347	98	704	432	91	1962
かなり必要	332	583	160	244	292	54	1665
あるとよい	367	888	247	129	244	73	1948
必要ではない	66	375	241	13	63	24	782
不明	7	151	320	11	39	65	593
Total	1062	2344	1066	1101	1070	307	6950

上記休暇取得の義務付け	1:男 (≤ 39)	2:男 (40-59)	3:男 (≥ 60)	4:女 (≤ 39)	5:女 (40-59)	6:女 (≥ 60)	Total
絶対必要	289	334	65	544	310	58	1600
かなり必要	311	520	152	284	274	66	1607
あるとよい	351	874	260	210	319	73	2087
必要ではない	105	479	273	49	122	39	1067
不明	6	137	316	14	45	71	589
Total	1062	2344	1066	1101	1070	307	6950

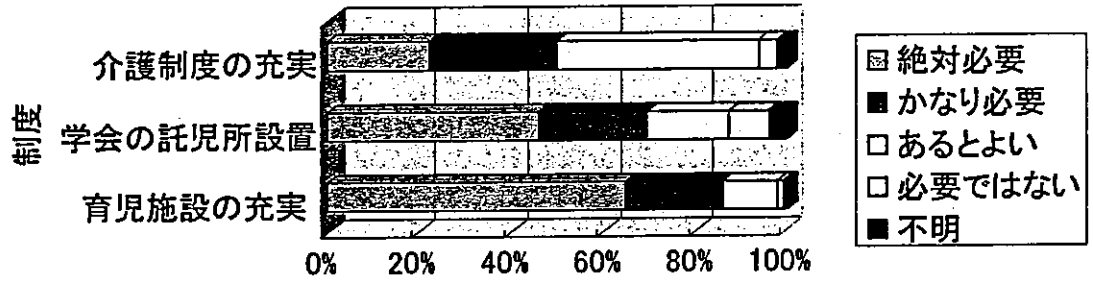
上記休暇中の代替医師の 確保	1:男 (≤ 39)	2:男 (40-59)	3:男 (≥ 60)	4:女 (≤ 39)	5:女 (40-59)	6:女 (≥ 60)	Total
絶対必要	431	658	118	675	498	90	2470
かなり必要	332	632	194	265	256	60	1739
あるとよい	260	725	234	142	231	68	1660
必要ではない	32	210	217	9	44	23	535
不明	7	119	303	10	41	66	546

絶対必要とかなり必要と考えるものをあわせて 50%を超えるものは、女性医師では専門医などの認定期間の延長、勤務医師の労働条件の明確化、勤務医師の身分の明確化、育児施設の充実、学会の託児所設置、介護制度の充実、職場の意識変革、ワークシェアリング制度、産休、育児休暇、育児、介護にかかわる休暇の設定、休暇取得の義務付け（男性を含む）、そしてその休暇中の代替要員の確保であった

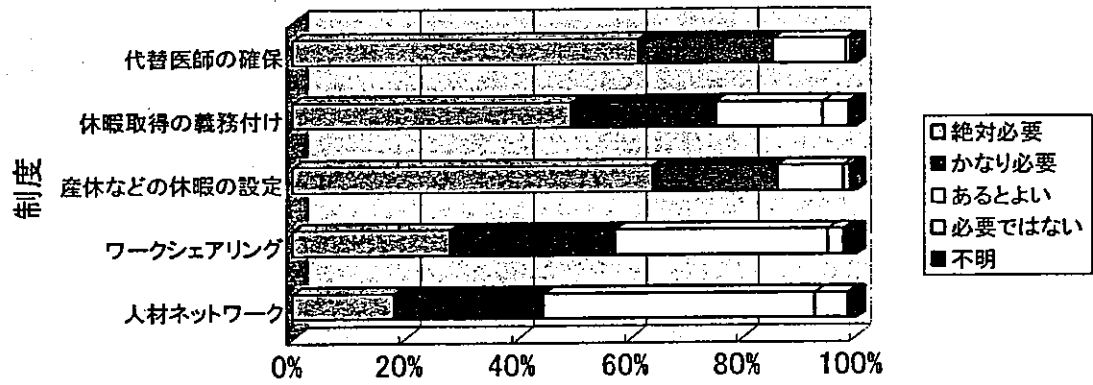
仕事の充実のために必要な制度
(女性医師<40歳)



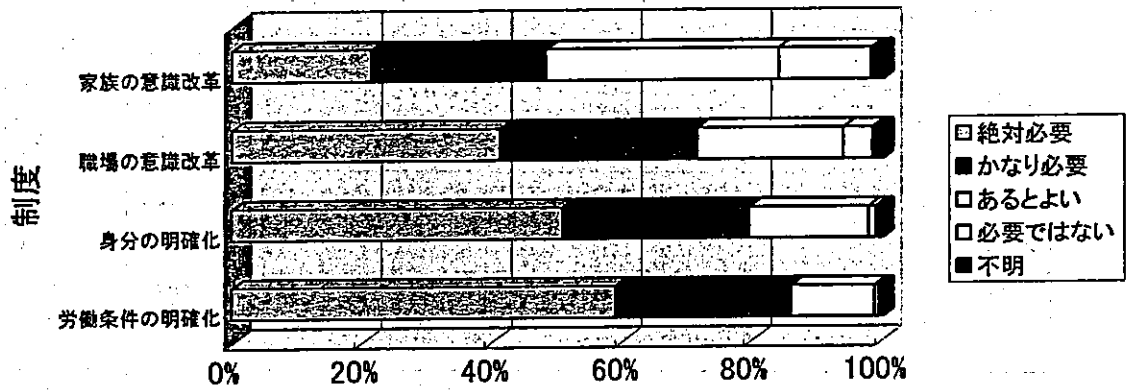
仕事の充実のために必要な制度2
(女性医師<40歳)



仕事の充実のために必要な制度3
(女性医師<40歳)



仕事の充実のために必要な制度4
(女性医師<40歳)



・問 30 あなたの職場に以下の制度はありますか

妊娠中の緩和措置	1:男 (≤39)	2:男 (40-59)	3:男 (≥60)	4:女 (≤39)	5:女 (40-59)	6:女 (≥60)	Total
ある	170	539	195	167	265	63	1399
ない	237	931	388	476	508	128	2668
わからない	648	737	151	441	228	33	2238
不明	7	137	332	17	69	83	645
Total	1062	2344	1066	1101	1070	307	6950

妊娠中の深夜勤務免除	1:男 (≤39)	2:男 (40-59)	3:男 (≥60)	4:女 (≤39)	5:女 (40-59)	6:女 (≥60)	Total
ある	310	717	175	372	302	54	1930
ない	211	807	371	338	429	114	2270
わからない	532	643	167	372	232	37	1983
不明	9	177	353	19	107	102	767
Total	1062	2344	1066	1101	1070	307	6950

産休中の代替要員	1:男 (≤39)	2:男 (40-59)	3:男 (≥60)	4:女 (≤39)	5:女 (40-59)	6:女 (≥60)	Total
ある	133	344	147	156	198	49	1027
ない	459	1366	432	574	615	135	3581
わからない	464	498	148	362	189	33	1694
不明	6	136	339	9	68	90	648
Total	1062	2344	1066	1101	1070	307	6950

産休中の給与支払い	1:男 (≤39)	2:男 (40-59)	3:男 (≥60)	4:女 (≤39)	5:女 (40-59)	6:女 (≥60)	Total
ある	235	886	259	288	425	76	2169
ない	160	640	311	318	368	99	1896
わからない	661	685	159	484	205	46	2240
不明	6	133	337	11	72	86	645
Total	1062	2344	1066	1101	1070	307	6950