

▶ 表24-2-2 子どもの有無別2 専門分野の変更経験 Q5 2:子供なし

専門分野の変更経験	1:男 (≤39)	2:男 (40-59)	3:男 (60≤)	4:女 (≤39)	5:女 (40-59)	6:女 (60≤)	Total
はい	27	24	8	36	33	10	138
いいえ	433	175	50	641	190	38	1527
不明	7	5	6	10	6	4	38
Total	467	204	64	687	229	52	1703

転向経験がありますか。(女性医師)

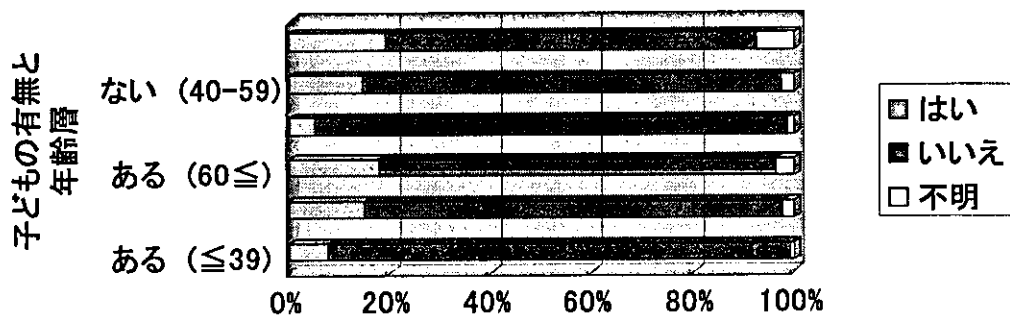


図 22

2) 専門分野変更の時期 (問22 問21ではいと答えた人は卒後何年目に転向したか)

男性では卒後13.58±11.74年目、女性では9.72±7.68年目とこれも女性のほうが卒後早期に専門分野の変更経験があることがわかった。

表25転向(専門分野変更)時期

		性別×年齢						Total
		1:男 (≤39)	2:男 (40-59)	3:男 (60≤)	4:女 (≤39)	5:女 (40-59)	6:女 (60≤)	
Q22	対象数	66	217	103	67	154	47	654
	欠測数	1	4	13	1	5	9	33
	平均値	5.697	10.424	25.282	5.134	10.188	14.723	11.998
	標準偏差	3.143	6.902	14.604	2.691	6.326	11.896	10.438

2) 変更前の専門分野

転向前の専門分野は、男性で226名が、女性で179名が、小児科医であった。

表 26 転向前の専門分野 問 23 問 21 ではいと答えた人の転向前の専門分野

Q23	1:男 (≤39)	2:男 (40-59)	3:男 (60≤)	4:女 (≤39)	5:女 (40-59)	6:女 (60≤)	Total
内科	11	22	13	14	14	8	82
外科	3	6	4	.	1	2	16
小児科	35	128	63	37	115	27	405
産科	1	2	2	3	1	2	11
婦人科	.	1	2	1	1	1	6
整形外科	.	1	1
形成外科	.	1	2	.	2	1	6

皮膚科	1	.	.	1	.	2	4
耳鼻咽喉科	2	1	3
眼科	.	1	.	.	1	.	2
泌尿器科	3	9	1	1	6	1	21
麻酔科	.	3	.	1	2	.	6
放射線科	.	4	1	3	2	3	13
神経精神科	6	20	12	1	8	2	49
基礎医学	.	3	2	1	.	2	8
その他	6	16	8	4	3	1	38
不明	1	4	6	1	1	3	16
Total	67	221	116	68	159	56	687

20. 休職の理由（問24 仕事をしていない、または休職したことがある場合、その理由）

休職中あるいは休職したことがある女性医師では育児が理由であったものが56.0%（39歳以下63.3%,40-59歳54%,60歳以上41.8%）と、育児がもっとも大きな理由であった。一方、男性では健康上の理

表 27 休職の理由

休職の理由	1:男 (≤39)	2:男 (40-59)	3:男 (60≤)	4:女 (≤39)	5:女 (40-59)	6:女 (60≤)	Total
結婚のため	.	2	.	22	25	4	53
育児のため	.	1	1	285	319	61	667
家族の介護のため	.	2	.	4	6	3	15
健康上の理由	16	55	115	54	33	27	300
その他	16	35	39	43	98	21	252
不明	21	71	71	42	110	30	345
Total	53	166	226	450	591	146	1632

休職の理由

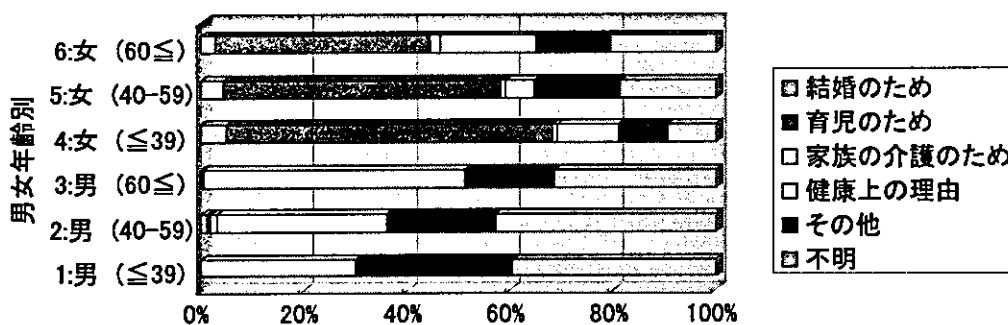


図 23 男女別年齢群別休職の理由

21. 非常勤としてのみ勤務した経験（問25 これまでに非常勤としてのみ勤務したことがあるか）

男性医師の19.1%に比べて女性医師は42.1%が非常勤としてのみ勤務した経験があった（表27）。

表 28-1 非常勤としてのみ勤務した経験の有無

Q25	1:男 (≤39)	2:男 (40-59)	3:男 (60≤)	4:女 (≤39)	5:女 (40-59)	6:女 (60≤)	Total
はい	299	441	117	411	538	92	1898
いいえ	722	1795	856	660	494	196	4723
不明	41	108	93	30	38	19	329
Total	1062	2344	1066	1101	1070	307	6950

非常勤としてのみ勤務したことがあるか

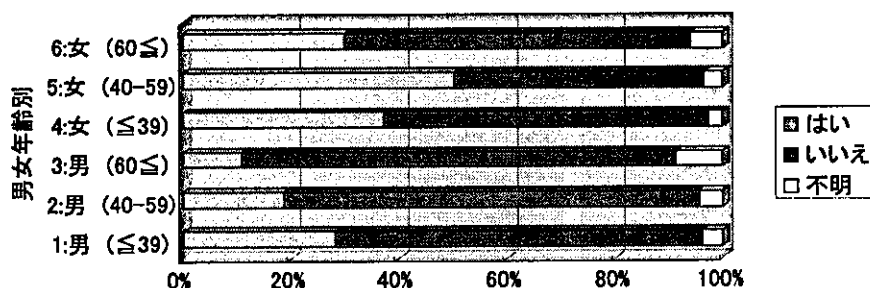


図 24

1) 非常勤として勤務した時期（問26 問25ではいと答えた人は卒後何年目に非常勤となったか）

男性では7.99±10.42年目、女性では7.88±6.17年目と非常勤になった年数に男女差は見られなかった。いずれにせよ卒後10年以内である（表27-2）。

表 28-2 非常勤としてのみ勤務した時期

		性別×年齢						Total
		1:男 (≤39)	2:男 (40-59)	3:男 (60≤)	4:女 (≤39)	5:女 (40-59)	6:女 (60≤)	
Q26	対象数	294	434	104	405	528	91	1856
	欠測数	5	7	13	6	10	1	42
	平均値	4.524	5.788	26.885	6.022	8.29	13.89	7.93
	標準偏差	2.558	4.048	19.181	3.089	5.063	13.639	8.325

22. 開業の時期（問27）

男性は14.45±6.13年目、女性は13.96±6.55年目と開業時の卒後年数には男女差が見られなかった。（表28）

表 29 開業の時期

		性別×年齢						Total
		1:男 (≤39)	2:男 (40-59)	3:男 (60≤)	4:女 (≤39)	5:女 (40-59)	6:女 (60≤)	
Q27	対象数	52	894	710	40	412	221	2329
	欠測数	1010	1450	356	1061	658	86	4621
	平均値	10.385	14.847	14.246	9.275	14.131	14.52	14.311
	標準偏差	2.781	5.192	7.176	2.522	5.541	8.348	6.261

23. 充実した仕事を続けるための支障（問28(当てはまるものすべて）

女性医師では、就職先や、大学に戻ること、再教育の場、職場の人間関係、職場の性差別は支障にならないと考えるものが多かったが、妊娠・出産（34.6%）育児（43.3%）子どもの教育（24.9%）は支障になると考える割合が高かった。また自分の能力（23.8%）自分の体力（32.4%）に不安を抱えるものも多かった。自分の体力については男性医師も25%以上のものが不安を抱えていた。労働条件の悪さについては、39歳以下の群では、男女を問わず約4割が障害となると回答した。金銭的な問題は、39歳以下の男性の2割が問題と回答した。また自分の能力（23.8%）自分の体力（32.4%）に不安を抱えるものも多かった。問28の選択肢の中でキャリア形成の支障になるものはないかどうかについては40歳未満、60歳未満の女性医師とそれ以外の男性および女性の年齢区分の医師との間に乖離が見られた。

表 30 充実した仕事を続けるための支障要因

表 30-1 結婚は充実した仕事を続けるための支障となりうるか否か

結婚	1:男 (≤39)	2:男 (40-59)	3:男 (60≤)	4:女 (≤39)	5:女 (40-59)	6:女 (60≤)	Total
あてはまらない	1018	2311	1063	911	937	270	6510
当てはまる	44	33	3	190	133	37	440
Total	1062	2344	1066	1101	1070	307	6950

表 30-2 妊娠・出産は充実した仕事を続けるための支障となりうるか否か

妊娠・出産	1:男 (≤39)	2:男 (40-59)	3:男 (60≤)	4:女 (≤39)	5:女 (40-59)	6:女 (60≤)	Total
あてはまらない	1054	2342	1064	667	727	228	6082
当てはまる	8	2	2	434	343	79	868
Total	1062	2344	1066	1101	1070	307	6950

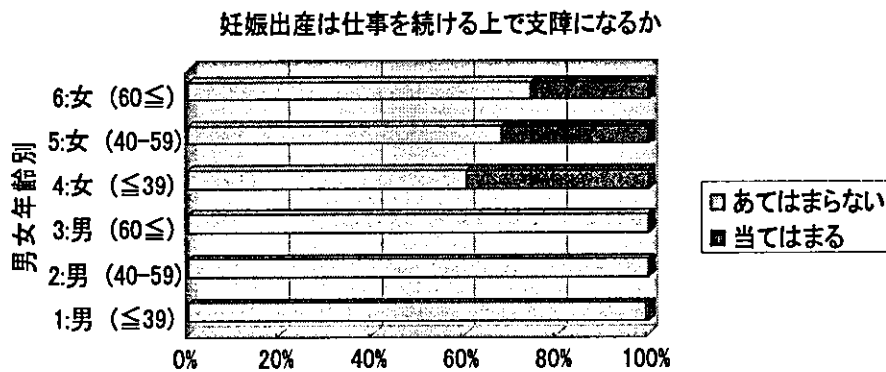


図 25

表 30-3 育児は充実した仕事を続けるための支障となりうるか否か

育児	1:男 (≤39)	2:男 (40-59)	3:男 (60≤)	4:女 (≤39)	5:女 (40-59)	6:女 (60≤)	Total
あてはまらない	986	2266	1061	622	572	211	5718
当てはまる	76	78	5	479	498	96	1232
Total	1062	2344	1066	1101	1070	307	6950

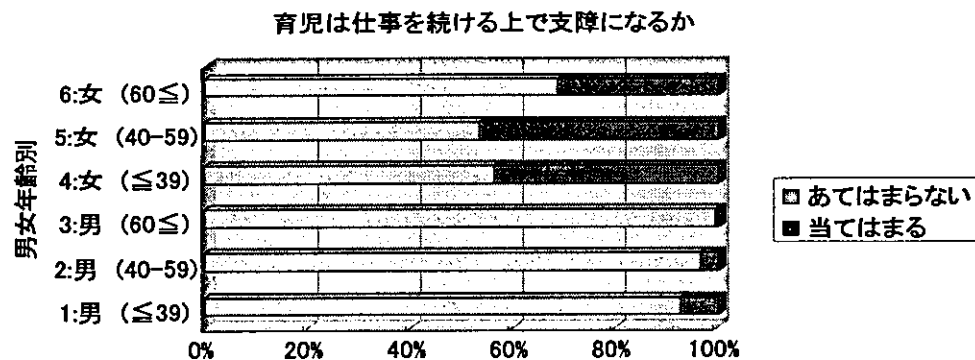


図 26

表 30-4 子どもの教育は充実した仕事を続けるための支障となりうるか否か

子どもの教育	1:男 (≤39)	2:男 (40-59)	3:男 (60≤)	4:女 (≤39)	5:女 (40-59)	6:女 (60≤)	Total
あてはまらない	999	2133	1054	892	711	257	6046
当てはまる	63	211	12	209	359	50	904
Total	1062	2344	1066	1101	1070	307	6950

子どもの教育は仕事を続ける上で支障になるか

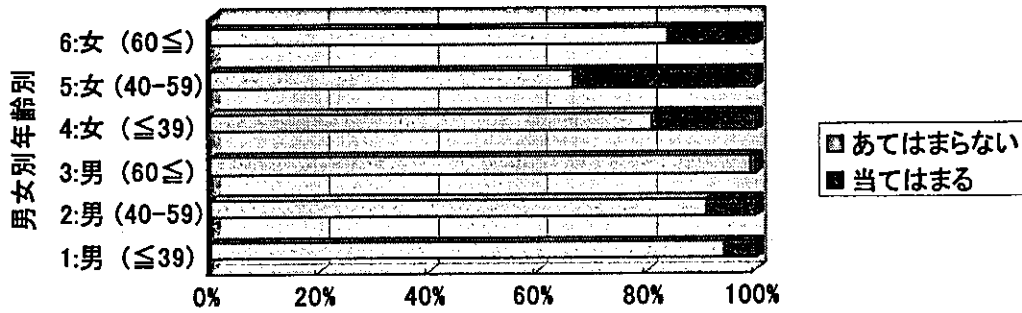


図 27

表30-5 家族の支援のなさは充実した仕事を続けるための支障となりうるか否か

家族の支援のなさ	1:男 (≤39)	2:男 (40-59)	3:男 (60≤)	4:女 (≤39)	5:女 (40-59)	6:女 (60≤)	Total
あてはまらない	1030	2261	1049	963	838	268	6409
当てはまる	32	83	17	138	232	39	541
Total	1062	2344	1066	1101	1070	307	6950

家族の支援のなさは仕事を続ける上で支障になるか

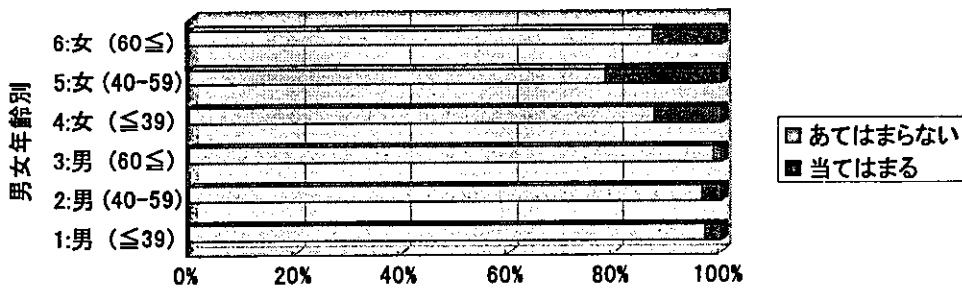


図 28

表30-6 自分の病気は充実した仕事を続けるための支障となりうるか否か

自分の病気	1:男 (≤39)	2:男 (40-59)	3:男 (60≤)	4:女 (≤39)	5:女 (40-59)	6:女 (60≤)	Total
あてはまらない	1016	2169	943	1029	971	266	6394
当てはまる	46	175	123	72	99	41	556
Total	1062	2344	1066	1101	1070	307	6950

表30-7 自分の能力は充実した仕事を続けるための支障となりうるか否か

自分の能力	1:男 (≤39)	2:男 (40-59)	3:男 (60≤)	4:女 (≤39)	5:女 (40-59)	6:女 (60≤)	Total
あてはまらない	865	1937	931	868	779	240	5620
当てはまる	197	407	135	233	291	67	1330
Total	1062	2344	1066	1101	1070	307	6950

自分の能力は仕事を続ける上で支障になるか

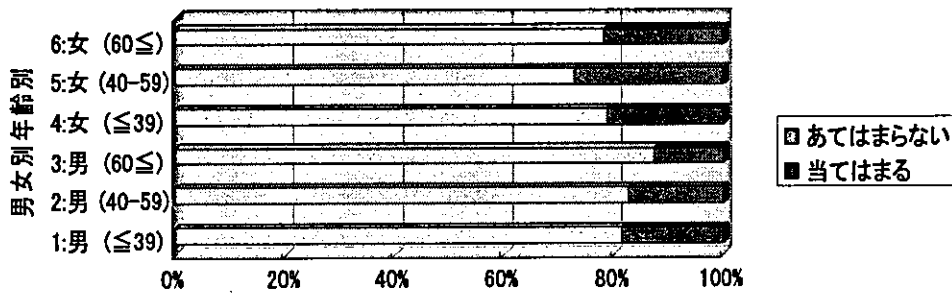


図 29

表30-8 自分の体力は充実した仕事を続けるための支障となりうるか否か

自分の体力	1:男 (≤39)	2:男 (40-59)	3:男 (60≤)	4:女 (≤39)	5:女 (40-59)	6:女 (60≤)	Total
あてはまらない	820	1693	818	742	707	228	5008
当てはまる	242	651	248	359	363	79	1942
Total	1062	2344	1066	1101	1070	307	6950

自分の体力は仕事を続ける上で支障になるか

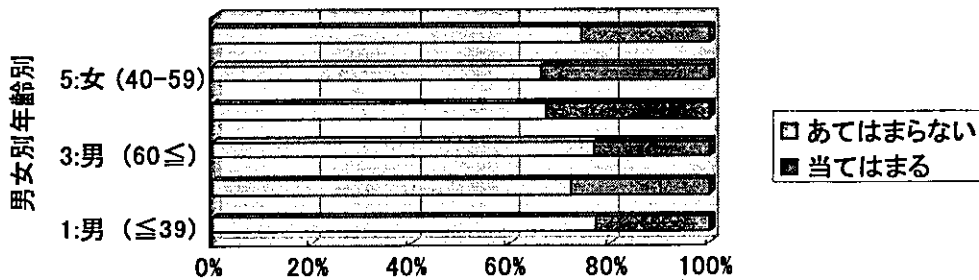


図 30

表30-9 希望する就職先が無いことは充実した仕事を続けるための支障となりうるか否か

希望する就職先が無い	1:男 (≤39)	2:男 (40-59)	3:男 (60≤)	4:女 (≤39)	5:女 (40-59)	6:女 (60≤)	Total
あてはまらない	981	2215	1053	999	1003	301	6552
当てはまる	81	129	13	102	67	6	398
Total	1062	2344	1066	1101	1070	307	6950

希望する就職先がないことは仕事の支障になるか

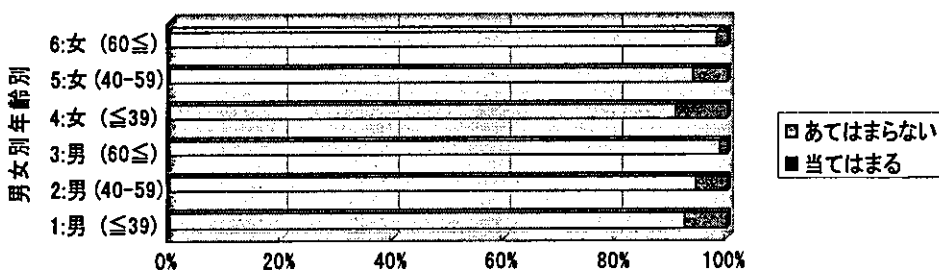


図 31

表30-10 大学に戻れないことは充実した仕事を続けるための支障となりうるか否か

大学に戻れない	1:男 (≤39)	2:男 (40-59)	3:男 (60≤)	4:女 (≤39)	5:女 (40-59)	6:女 (60≤)	Total
あてはまらない	1027	2306	1066	1077	1038	301	6815
当てはまる	35	38	.	24	32	6	135
Total	1062	2344	1066	1101	1070	307	6950

表30-11 大学に戻れないことは充実した仕事を続けるための支障となりうるか否か

再教育の場が無い	1:男 (≤39)	2:男 (40-59)	3:男 (60≤)	4:女 (≤39)	5:女 (40-59)	6:女 (60≤)	Total
あてはまらない	1010	2247	1044	980	920	284	6485
当てはまる	52	97	22	121	150	23	465
Total	1062	2344	1066	1101	1070	307	6950

再教育の場がないことはキャリア形成の支障となるか

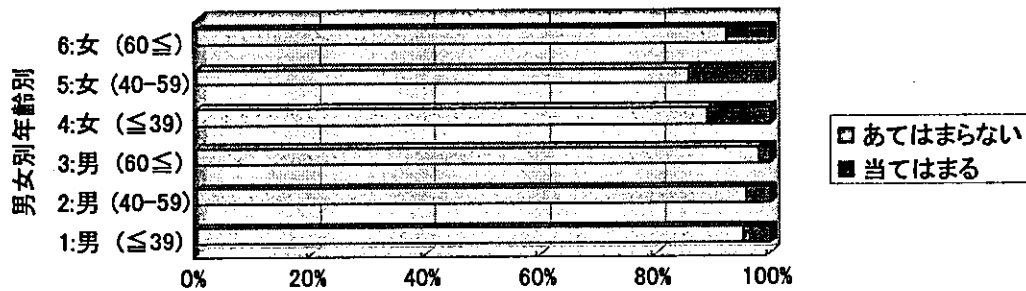


図 32

表30-12 労働条件の悪さは充実した仕事を続けるための支障となりうるか否か

労働条件の悪さ	1:男 (≤39)	2:男 (40-59)	3:男 (60≤)	4:女 (≤39)	5:女 (40-59)	6:女 (60≤)	Total
あてはまらない	643	1813	1024	698	877	290	5345
当てはまる	419	531	42	403	193	17	1605
Total	1062	2344	1066	1101	1070	307	6950

労働条件の悪さはキャリア形成の支障になるか

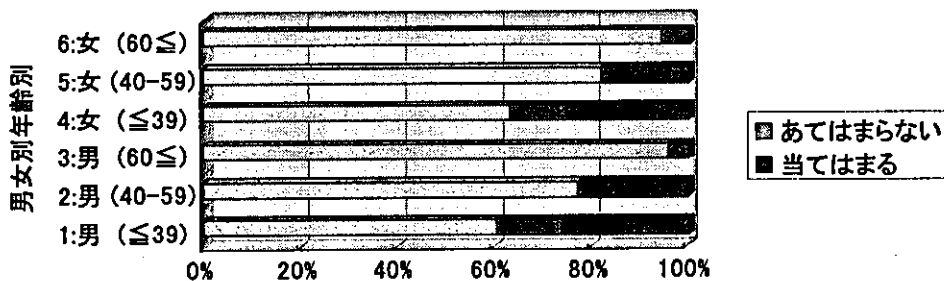


図 33

表30-13 職場の人間関係は充実した仕事を続けるための支障となりうるか否か

職場の人間関係	1:男 (≤39)	2:男 (40-59)	3:男 (60≤)	4:女 (≤39)	5:女 (40-59)	6:女 (60≤)	Total
あてはまらない	913	2118	1040	963	988	299	6321
当てはまる	149	226	26	138	82	8	629
Total	1062	2344	1066	1101	1070	307	6950

職場の人間関係はキャリア形成の支障となるか

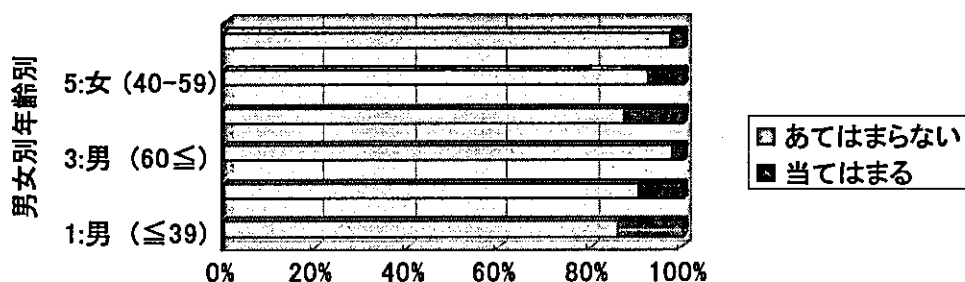


図 34

表30-14 職場の性差別は充実した仕事を続けるための支障となりうるか否か

職場の性差別	1:男 (≤39)	2:男 (40-59)	3:男 (60≤)	4:女 (≤39)	5:女 (40-59)	6:女 (60≤)	Total
あてはまらない	1060	2343	1066	1048	998	291	6806
当てはまる	2	1	.	53	72	16	144
Total	1062	2344	1066	1101	1070	307	6950

職場の性差別はキャリア形成の支障になるか

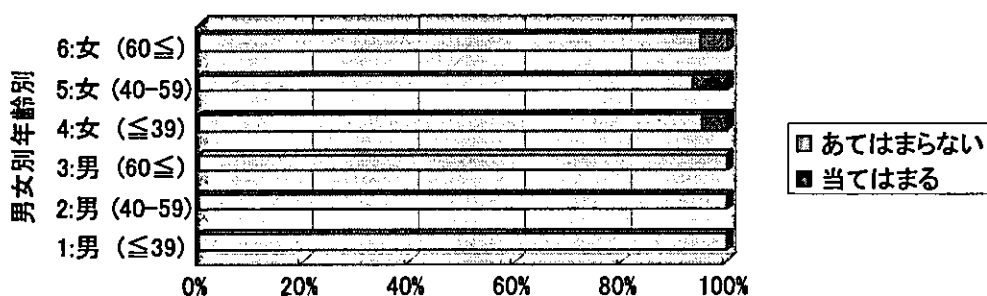


図 35

表30-15 職場の支援のなさは充実した仕事を続けるための支障となりうるか否か

職場の支援のなさ	1:男 (≤39)	2:男 (40-59)	3:男 (60≤)	4:女 (≤39)	5:女 (40-59)	6:女 (60≤)	Total
あてはまらない	914	2138	1053	913	963	298	6279
当てはまる	148	206	13	188	107	9	671
Total	1062	2344	1066	1101	1070	307	6950

職場の支援のなさはキャリア形成の支障になるか

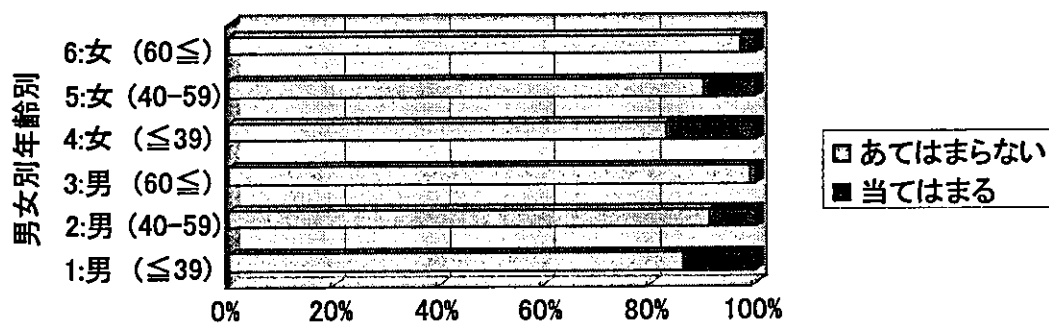


図 36

表30-16 転職は充実した仕事を続けるための支障となりうるか否か

転職	1:男 (≤39)	2:男 (40-59)	3:男 (60≤)	4:女 (≤39)	5:女 (40-59)	6:女 (60≤)	Total
あてはまらない	934	2300	1064	1004	1042	304	6648
当てはまる	128	44	2	97	28	3	302
Total	1062	2344	1066	1101	1070	307	6950

表30-17 配偶者の転職・留学は充実した仕事を続けるための支障となりうるか否か

配偶者の転職・留学	1:男 (≤39)	2:男 (40-59)	3:男 (60≤)	4:女 (≤39)	5:女 (40-59)	6:女 (60≤)	Total
あてはまらない	1051	2329	1065	954	932	280	6611
当てはまる	11	15	1	147	138	27	339
Total	1062	2344	1066	1101	1070	307	6950

表30-18 金銭的な問題は充実した仕事を続けるための支障となりうるか否か

金銭的な問題	1:男 (≤39)	2:男 (40-59)	3:男 (60≤)	4:女 (≤39)	5:女 (40-59)	6:女 (60≤)	Total
あてはまらない	856	2061	1022	1035	1034	300	6308
当てはまる	206	283	44	66	36	7	642
Total	1062	2344	1066	1101	1070	307	6950

金銭的な問題はキャリア形成の支障になるか

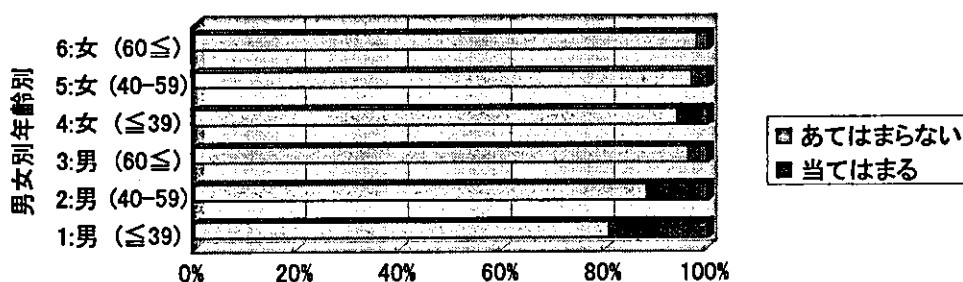


図 37

表30-19 介護は充実した仕事を続けるための支障となりうるか否か

介護	1:男 (≤39)	2:男 (40-59)	3:男 (60≤)	4:女 (≤39)	5:女 (40-59)	6:女 (60≤)	Total
あてはまらない	1041	2265	1047	1078	932	275	6638
当てはまる	21	79	19	23	138	32	312
Total	1062	2344	1066	1101	1070	307	6950

介護はキャリア形成の支障になるか

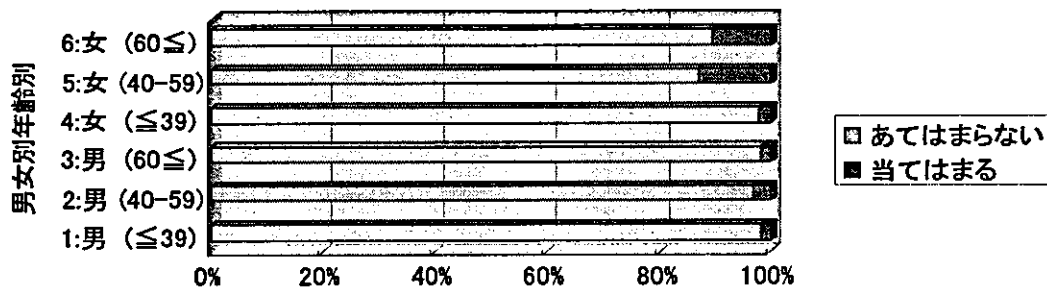


図 38

表30-20 その他は充実した仕事を続けるための支障となりうるか否か

その他	1:男 (≤39)	2:男 (40-59)	3:男 (60≤)	4:女 (≤39)	5:女 (40-59)	6:女 (60≤)	Total
あてはまらない	1009	2215	1008	1060	1024	302	6618
当てはまる	53	129	58	41	46	5	332
Total	1062	2344	1066	1101	1070	307	6950

表30-21 充実した仕事を続けるための支障がないか否か

支障は無い	1:男 (≤39)	2:男 (40-59)	3:男 (60≤)	4:女 (≤39)	5:女 (40-59)	6:女 (60≤)	Total
あてはまらない	872	1658	573	1017	958	223	5301
当てはまる	190	686	493	84	112	84	1649
Total	1062	2344	1066	1101	1070	307	6950

図 39

表 30 仕事が充実するための必要項目(ひとつずつについて回答)

表 31-1 仕事が充実するためキャリア相談

キャリア相談	1:男 (≤39)	2:男 (40-59)	3:男 (60≤)	4:女 (≤39)	5:女 (40-59)	6:女 (60≤)	Total
絶対必要	331	249	42	316	178	26	1142
かなり必要	327	511	100	350	256	53	1597
あるとよい	340	879	209	372	423	94	2317
必要ではない	57	580	457	46	157	59	1356
不明	7	125	258	17	56	75	538
Total	1062	2344	1066	1101	1070	307	6950

表 31-2 仕事が充実するため留学・研究の機会

留学・研究の機会	1:男 (≤39)	2:男 (40-59)	3:男 (60≤)	4:女 (≤39)	5:女 (40-59)	6:女 (60≤)	Total
絶対必要	232	269	52	154	109	23	839
かなり必要	340	491	96	249	233	52	1461
あるとよい	398	965	251	559	501	97	2771
必要ではない	87	505	415	126	185	64	1382
不明	5	114	252	13	42	71	497
Total	1062	2344	1066	1101	1070	307	6950

表 31-3 仕事が充実するため再教育制度

再教育制度	1:男 (≤39)	2:男 (40-59)	3:男 (60≤)	4:女 (≤39)	5:女 (40-59)	6:女 (60≤)	Total
絶対必要	110	142	45	258	188	44	787
かなり必要	239	387	126	282	267	58	1359
あるとよい	537	986	258	477	440	99	2797
必要ではない	170	687	361	66	132	40	1456
不明	6	142	276	18	43	66	551
Total	1062	2344	1066	1101	1070	307	6950

表 31-4 仕事が充実するため学会などの性比率是正

学会などの性比率是正	1:男 (≤39)	2:男 (40-59)	3:男 (60≤)	4:女 (≤39)	5:女 (40-59)	6:女 (60≤)	Total
絶対必要	81	183	58	108	111	27	568
かなり必要	206	424	140	<u>238</u>	<u>255</u>	60	1323
あるとよい	555	931	252	<u>572</u>	<u>439</u>	92	2841
必要ではない	206	<u>649</u>	<u>328</u>	156	<u>204</u>	57	1600
不明	14	157	288	27	61	71	618
Total	1062	2344	1066	1101	1070	307	6950

表 31-5 仕事が充実するため専門医など認定期間の延長

専門医など認定期間の延長	1:男 (≤39)	2:男 (40-59)	3:男 (60≤)	4:女 (≤39)	5:女 (40-59)	6:女 (60≤)	Total
絶対必要	142	216	87	<u>386</u>	<u>252</u>	44	1127
かなり必要	212	424	136	<u>312</u>	<u>226</u>	44	1354
あるとよい	518	930	228	<u>345</u>	<u>418</u>	112	2551
必要ではない	180	<u>603</u>	<u>284</u>	45	121	36	1269
不明	10	171	331	13	53	71	649
Total	1062	2344	1066	1101	1070	307	6950

表31-6 仕事 that 充実するため遠隔学会参加

遠隔学会参加	1:男 (≤39)	2:男 (40-59)	3:男 (60≤)	4:女 (≤39)	5:女 (40-59)	6:女 (60≤)	Total
絶対必要	105	207	31	<u>128</u>	<u>154</u>	19	644
かなり必要	<u>210</u>	<u>490</u>	122	<u>250</u>	<u>237</u>	<u>45</u>	1354
あるとよい	<u>581</u>	<u>1168</u>	352	<u>626</u>	<u>540</u>	<u>133</u>	3400
必要ではない	158	366	286	80	94	39	1023
不明	8	113	275	17	45	71	529
Total	1062	2344	1066	1101	1070	307	6950

表31-7 仕事 that 充実するための必要項目 労働条件の明確化

労働条件の明確化	1:男 (≤39)	2:男 (40-59)	3:男 (60≤)	4:女 (≤39)	5:女 (40-59)	6:女 (60≤)	Total
絶対必要	<u>588</u>	<u>780</u>	161	<u>647</u>	<u>448</u>	83	2707
かなり必要	<u>305</u>	<u>669</u>	<u>165</u>	<u>300</u>	<u>288</u>	55	1782
あるとよい	<u>146</u>	<u>532</u>	<u>203</u>	<u>139</u>	<u>231</u>	70	1321
必要ではない	18	<u>239</u>	<u>236</u>	8	59	28	588
不明	5	124	301	7	44	71	552
Total	1062	2344	1066	1101	1070	307	6950

表31-8 仕事 that 充実するための必要項目 身分の明確化

身分の明確化	1:男 (≤39)	2:男 (40-59)	3:男 (60≤)	4:女 (≤39)	5:女 (40-59)	6:女 (60≤)	Total
絶対必要	<u>615</u>	<u>912</u>	<u>268</u>	<u>558</u>	<u>473</u>	113	2939
かなり必要	<u>265</u>	<u>577</u>	136	<u>319</u>	<u>288</u>	45	1630
あるとよい	<u>155</u>	<u>448</u>	132	<u>199</u>	<u>202</u>	53	1189
必要ではない	23	<u>274</u>	<u>221</u>	12	61	23	614
不明	4	133	309	13	46	73	578
Total	1062	2344	1066	1101	1070	307	6950

表31-9 仕事が充実するため必要項目 人材ネットワーク

人材ネットワーク	1:男 (≤39)	2:男 (40-59)	3:男 (60≤)	4:女 (≤39)	5:女 (40-59)	6:女 (60≤)	Total
絶対必要	160	196	38	199	146	26	765
かなり必要	288	509	137	291	267	49	1541
あるとよい	481	1061	298	532	484	113	2969
必要ではない	128	438	283	63	113	38	1063
不明	5	140	310	16	60	81	612
Total	1062	2344	1066	1101	1070	307	6950

表31-10 仕事が充実するため必要項目 育児施設充実

育児施設充実	1:男 (≤39)	2:男 (40-59)	3:男 (60≤)	4:女 (≤39)	5:女 (40-59)	6:女 (60≤)	Total
絶対必要	293	450	107	713	491	113	2167
かなり必要	317	608	173	232	253	55	1638
あるとよい	353	680	216	132	189	45	1615
必要ではない	92	451	256	15	93	32	939
不明	7	155	314	9	44	62	591
Total	1062	2344	1066	1101	1070	307	6950

表31-11 仕事が充実するため必要項目 学会の託児所設置

学会の託児所設置	1:男 (≤39)	2:男 (40-59)	3:男 (60≤)	4:女 (≤39)	5:女 (40-59)	6:女 (60≤)	Total
絶対必要	163	273	62	428	263	43	1232
かなり必要	235	433	125	265	258	53	1369
あるとよい	490	941	263	355	357	95	2501
必要ではない	169	543	296	40	143	42	1233
不明	5	154	320	13	49	74	615
Total	1062	2344	1066	1101	1070	307	6950

表31-12 仕事が充実するための必要項目 介護制度の充実

介護制度の充実	1:男 (≤39)	2:男 (40-59)	3:男 (60≤)	4:女 (≤39)	5:女 (40-59)	6:女 (60≤)	Total
絶対必要	148	260	85	243	278	50	1064
かなり必要	289	590	174	307	349	73	1782
あるとよい	516	956	248	481	327	90	2618
必要ではない	100	377	243	45	67	24	856
不明	9	161	316	25	49	70	630
Total	1062	2344	1066	1101	1070	307	6950

表31-13 仕事が充実するための必要項目 職場の意識が変わる

職場の意識が変わる	1:男 (≤39)	2:男 (40-59)	3:男 (60≤)	4:女 (≤39)	5:女 (40-59)	6:女 (60≤)	Total
絶対必要	334	437	62	453	306	44	1636
かなり必要	368	710	191	336	329	79	2013
あるとよい	288	725	202	245	286	71	1817
必要ではない	66	329	292	49	97	37	870
不明	6	143	319	18	52	76	614
Total	1062	2344	1066	1101	1070	307	6950

表31-14 仕事が充実するための必要項目 家族の意識が変わる

家族の意識が変わる	1:男 (≤39)	2:男 (40-59)	3:男 (60≤)	4:女 (≤39)	5:女 (40-59)	6:女 (60≤)	Total
絶対必要	80	155	37	234	266	52	824
かなり必要	218	451	151	296	299	75	1490
あるとよい	503	923	219	396	300	72	2413
必要ではない	249	662	344	155	158	38	1606
不明	12	153	315	20	47	70	617
Total	1062	2344	1066	1101	1070	307	6950

表31-15 仕事が充実するための必要項目 ワークシェアリング制度

ワークシェアリング制度	1:男 (≤39)	2:男 (40-59)	3:男 (60≤)	4:女 (≤39)	5:女 (40-59)	6:女 (60≤)	Total
絶対必要	113	159	26	308	200	32	838
かなり必要	250	475	125	321	314	68	1553
あるとよい	534	1037	293	418	394	89	2765
必要ではない	148	507	291	30	100	41	1117
不明	17	166	331	24	62	77	677
Total	1062	2344	1066	1101	1070	307	6950

表31-16 仕事が充実するための必要項目 産休などにかかわる休暇の設定

産休などにかかわる 休暇の設定	1:男 (≤39)	2:男 (40-59)	3:男 (60≤)	4:女 (≤39)	5:女 (40-59)	6:女 (60≤)	Total
絶対必要	290	347	98	704	432	91	1962
かなり必要	332	583	160	244	292	54	1665
あるとよい	367	888	247	129	244	73	1948
必要ではない	66	375	241	13	63	24	782
不明	7	151	320	11	39	65	593
Total	1062	2344	1066	1101	1070	307	6950

表31-17 仕事が充実するための必要項目 産休などにかかわる休暇取得の義務付け

上記休暇取得の義務付け	1:男 (≤39)	2:男 (40-59)	3:男 (60≤)	4:女 (≤39)	5:女 (40-59)	6:女 (60≤)	Total
絶対必要	289	334	65	544	310	58	1600
かなり必要	311	520	152	284	274	66	1607
あるとよい	351	874	260	210	319	73	2087
必要ではない	105	479	273	49	122	39	1067
不明	6	137	316	14	45	71	589
Total	1062	2344	1066	1101	1070	307	6950

表31-18 仕事が充実するための必要項目 上記休暇中の代替医師の確保

上記休暇中の 代替医師の確保	1:男 (≤39)	2:男 (40-59)	3:男 (60≤)	4:女 (≤39)	5:女 (40-59)	6:女 (60≤)	Total
絶対必要	431	658	118	675	498	90	2470
かなり必要	332	632	194	265	256	60	1739
あるとよい	260	725	234	142	231	68	1660
必要ではない	32	210	217	9	44	23	535
不明	7	119	303	10	41	66	546
Total	1062	2344	1066	1101	1070	307	6950

仕事が充実するために必要なものとして、絶対必要とかなり必要と考えるものをあわせて50%を超えるものは、女性医師では、専門医などの認定期間の延長、勤務医師の労働条件の明確化、勤務医師の身分の明確化、育児施設の充実、学会の託児所設置、介護制度の充実、職場の意識変革、ワークシェアリング制度、産休、育児休暇、育児、介護にかかわる休暇の設定、休暇取得の義務付け（男性を含む）、そしてその休暇中の代替要員の確保であった。これに対し、男性の40歳以上の群ではこれらを必要でないとするものの割合が2～4割を占めていた。

仕事の充実のために必要な制度2
 (女性医師<40歳)

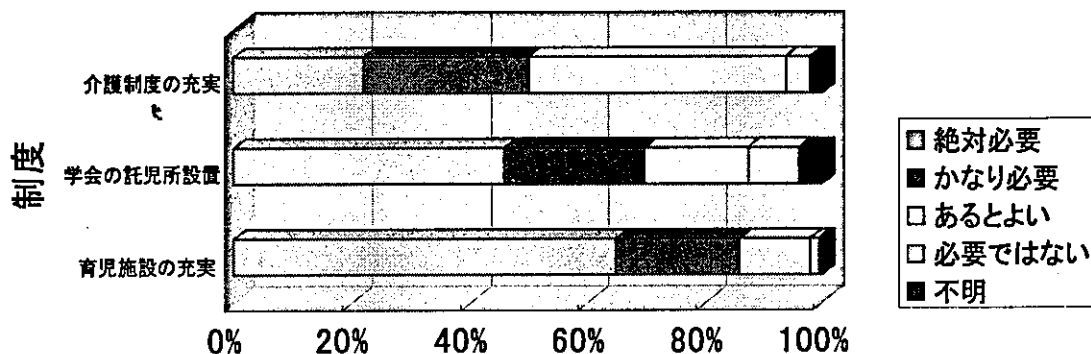


図 39a

仕事の充実のために必要な制度3
 (女性医師<40歳)

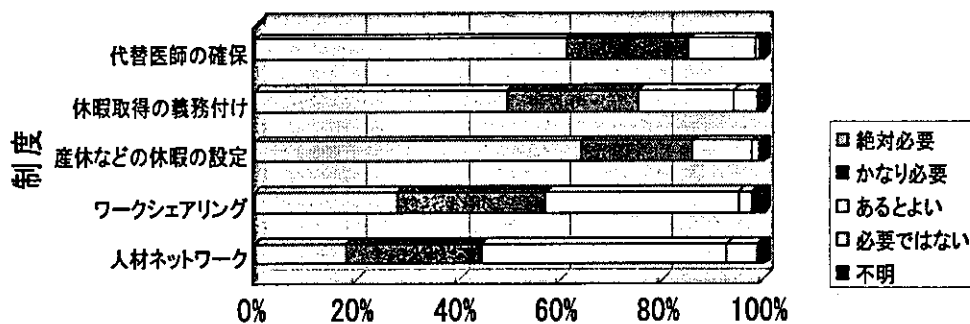


図 39b

仕事の充実のために必要な制度4
 (女性医師<40歳)

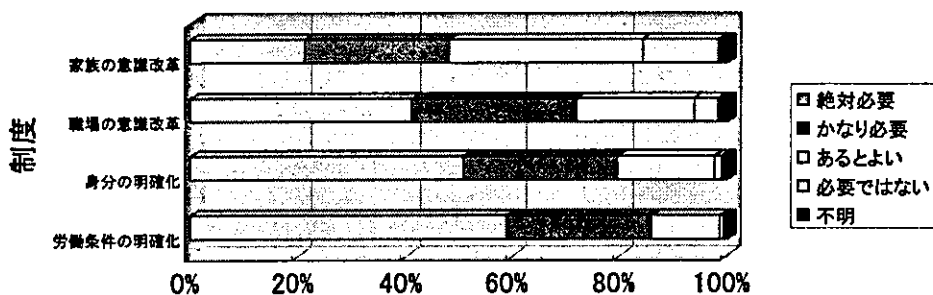


図 39c

25.職場における諸制度

1) 職場における諸制度の整備状況、認識状況

職場にある制度については男性医師、女性医師の間に認識の差はなかった。法的に保障されている制度であっても、ない、わからないとの答えが多くを占めた。産休中、育児休暇中の代替要員についてはないとこたえたものが半数以上を占めた。また職場内保育所については無いとの回答が6割を占めた。

表 32-1 職場における諸制度の整備状況、認識状況（問 30）

表 32-1-1 職場における諸制度の整備状況、認識状況 1 妊娠中の緩和措置

妊娠中の緩和措置	1:男 (≤39)	2:男 (40-59)	3:男 (60≤)	4:女 (≤39)	5:女 (40-59)	6:女 (60≤)	Total
ある	170	539	195	167	265	63	1399
ない	237	931	388	476	508	128	2668
わからない	648	737	151	441	228	33	2238
不明	7	137	332	17	69	83	645
Total	1062	2344	1066	1101	1070	307	6950

表32-1-2 職場における諸制度の整備状況、認識状況 2 妊娠中の深夜勤務免除

妊娠中の深夜勤務免除	1:男 (≤39)	2:男 (40-59)	3:男 (60≤)	4:女 (≤39)	5:女 (40-59)	6:女 (60≤)	Total
ある	310	717	175	372	302	54	1930
ない	211	807	371	338	429	114	2270
わからない	532	643	167	372	232	37	1983
不明	9	177	353	19	107	102	767
Total	1062	2344	1066	1101	1070	307	6950

表32-1-3 職場における諸制度の整備状況、認識状況 3 産休中の代替要員

産休中の代替要員	1:男 (≤39)	2:男 (40-59)	3:男 (60≤)	4:女 (≤39)	5:女 (40-59)	6:女 (60≤)	Total
ある	133	344	147	156	198	49	1027
ない	459	1366	432	574	615	135	3581
わからない	464	498	148	362	189	33	1694
不明	6	136	339	9	68	90	648
Total	1062	2344	1066	1101	1070	307	6950

表32-1-4 職場における諸制度の整備状況、認識状況 4 産休中の代替要員

産休中の給与支払い	1:男 (≤39)	2:男 (40-59)	3:男 (60≤)	4:女 (≤39)	5:女 (40-59)	6:女 (60≤)	Total
ある	235	886	259	288	425	76	2169
ない	160	640	311	318	368	99	1896
わからない	661	685	159	484	205	46	2240
不明	6	133	337	11	72	86	645
Total	1062	2344	1066	1101	1070	307	6950

表32-1-5 職場における諸制度の整備状況、認識状況 5産休中の身分保障

産休中の身分保障	1:男 (≤39)	2:男 (40-59)	3:男 (60≤)	4:女 (≤39)	5:女 (40-59)	6:女 (60≤)	Total
ある	315	1110	324	369	534	98	2750
ない	140	510	267	269	273	88	1547
わからない	602	591	140	453	189	35	2010
不明	5	133	335	10	74	86	643
Total	1062	2344	1066	1101	1070	307	6950

表32-1-6 職場における諸制度の整備状況、認識状況 6育児休業制度

育児休業制度	1:男 (≤39)	2:男 (40-59)	3:男 (60≤)	4:女 (≤39)	5:女 (40-59)	6:女 (60≤)	Total
ある	376	1038	243	357	368	63	2445
ない	176	664	345	354	444	128	2111
わからない	505	513	146	379	184	31	1758
不明	5	129	332	11	74	85	636
Total	1062	2344	1066	1101	1070	307	6950

表32-1-7 職場における諸制度の整備状況、認識状況 7育児休業中の代替要員

育児休業中の代替要員	1:男 (≤39)	2:男 (40-59)	3:男 (60≤)	4:女 (≤39)	5:女 (40-59)	6:女 (60≤)	Total
ある	93	295	122	102	123	37	772
ない	402	1330	456	572	651	149	3560
わからない	561	585	153	417	219	35	1970
不明	6	134	335	10	77	86	648
Total	1062	2344	1066	1101	1070	307	6950

表32-1-8 職場における諸制度の整備状況、認識状況 8育児休業中の給与支払い

育児休業中の給与支払い	1:男 (≤39)	2:男 (40-59)	3:男 (60≤)	4:女 (≤39)	5:女 (40-59)	6:女 (60≤)	Total
ある	187	698	212	173	213	54	1537
ない	180	780	363	402	492	118	2335
わからない	689	732	154	515	282	46	2418
不明	6	134	337	11	83	89	660
Total	1062	2344	1066	1101	1070	307	6950

表32-1-9 職場における諸制度の整備状況、認識状況 9 育児休業中の身分保障

育児休業中の身分保障	1:男 (≤39)	2:男 (40-59)	3:男 (60≤)	4:女 (≤39)	5:女 (40-59)	6:女 (60≤)	Total
ある	263	972	289	246	363	77	2210
ない	153	592	302	327	369	100	1843
わからない	639	645	142	517	257	44	2244
不明	7	135	333	11	81	86	653
Total	1062	2344	1066	1101	1070	307	6950

表32-1-10 職場における諸制度の整備状況、認識状況 10 職場内保育園・託児所

職場内保育園・託児所	1:男 (≤39)	2:男 (40-59)	3:男 (60≤)	4:女 (≤39)	5:女 (40-59)	6:女 (60≤)	Total
ある	354	613	97	303	247	26	1640
ない	506	1410	548	677	700	180	4021
わからない	196	188	96	112	58	16	666
不明	6	133	325	9	65	85	623
Total	1062	2344	1066	1101	1070	307	6950

表32-1-11 職場における諸制度の整備状況、認識状況 11 介護休業制度

介護休業制度	1:男 (≤39)	2:男 (40-59)	3:男 (60≤)	4:女 (≤39)	5:女 (40-59)	6:女 (60≤)	Total
ある	67	274	52	84	165	20	662
ない	209	850	336	333	413	99	2240
わからない	646	679	142	547	231	40	2285
不明	140	541	536	137	261	148	1763
Total	1062	2344	1066	1101	1070	307	6950

職場にある制度については男性医師女性医師の間に認識の差はなかった。産休中、育児休暇中の代替要員についてはないとこたえたものが半数以上を占めた。

2) 職場における諸制度の利用状況

制度を実際に利用したかとの問いに対しては、利用しなかった女性医師が最も多くの割合を占めたが、利用できなかったとの回答も多かった。利用しなかったおよび利用できなかったが半数を超えていた。

表 32-2 職場における諸制度の利用状況（問 31）

表 32-2-1 職場における諸制度の利用状況 1 妊娠中の緩和措置

妊娠中の緩和措置	1:男 (≤39)	2:男 (40-59)	3:男 (60≤)	4:女 (≤39)	5:女 (40-59)	6:女 (60≤)	Total
利用した	.	.	.	72	76	10	158
利用しなかった	.	.	.	420	437	90	947
利用できなかった	.	.	.	175	229	58	462
不明	1062	2344	1066	434	328	149	5383
Total	1062	2344	1066	1101	1070	307	6950

職場における諸制度の利用状況 2 妊娠中の深夜勤務免除

妊娠中の深夜勤務免除	1:男 (≤39)	2:男 (40-59)	3:男 (60≤)	4:女 (≤39)	5:女 (40-59)	6:女 (60≤)	Total
利用した	.	.	.	159	153	27	339
利用しなかった	.	.	.	358	368	76	802
利用できなかった	.	.	.	149	211	52	412
不明	1062	2344	1066	435	338	152	5397
Total	1062	2344	1066	1101	1070	307	6950

表32-2-3 職場における諸制度の利用状況 3 産休中の代替要員

産休中の代替要員	1:男 (≤39)	2:男 (40-59)	3:男 (60≤)	4:女 (≤39)	5:女 (40-59)	6:女 (60≤)	Total
利用した	.	.	.	83	120	23	226
利用しなかった	.	.	.	369	362	79	810
利用できなかった	.	.	.	202	252	56	510
不明	1062	2344	1066	447	336	149	5404
Total	1062	2344	1066	1101	1070	307	6950

表32-2-4 職場における諸制度の利用状況 4 産休中の給与の支払い

産休中の給与の支払い	1:男 (≤39)	2:男 (40-59)	3:男 (60≤)	4:女 (≤39)	5:女 (40-59)	6:女 (60≤)	Total
利用した	.	.	.	138	254	38	430
利用しなかった	.	.	.	343	304	66	713
利用できなかった	.	.	.	171	187	53	411
不明	1062	2344	1066	449	325	150	5396
Total	1062	2344	1066	1101	1070	307	6950

表32-2-5 職場における諸制度の利用状況 5 産休中の身分保障

産休中の身分保障	1:男 (≤39)	2:男 (40-59)	3:男 (60≤)	4:女 (≤39)	5:女 (40-59)	6:女 (60≤)	Total
利用した	.	.	.	159	297	47	503
利用しなかった	.	.	.	341	289	65	695
利用できなかった	.	.	.	152	152	48	352
不明	1062	2344	1066	449	332	147	5400
Total	1062	2344	1066	1101	1070	307	6950

自分が実際に制度を利用したか1
(女性医師<40歳)

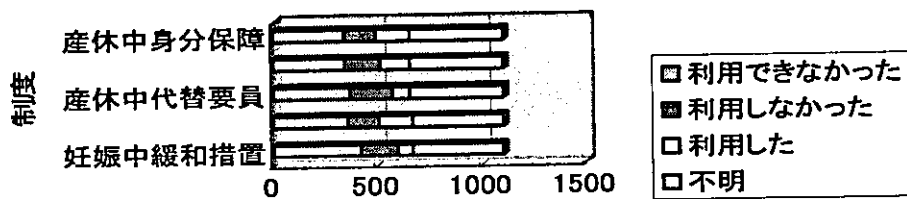
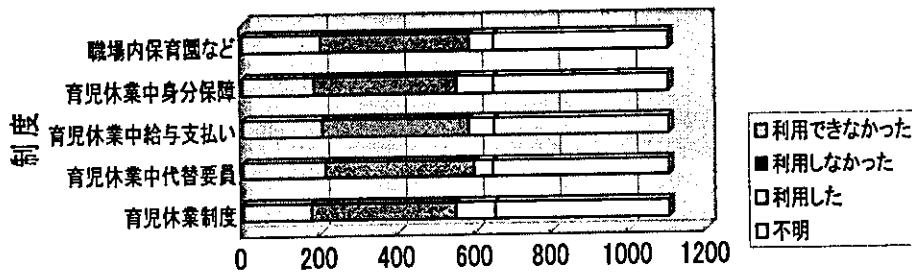


図 40a

自分が実際に制度を利用したか2
(女性医師<40歳)



3) 職場における諸制度の必要性 (問32)

40歳未満の女性医師は、産休中の身分保障、同給与支払い、代替え要員、深夜勤務免除、妊娠中緩和処置については、必要と思うのが約85%であった。また、介護休業制度、職場内保育所、育児中の身分保障、育児休業中の代替え要員、育児休業制度については、大半の女性医師が必要と回答していた。産休中の給与支払い育児休業中の給与支払いの必要性については、絶対もしくはかなり必要との回答は5割にとどまり、不要との回答もあった。

表 32-3-1 職場における諸制度の必要性 1 妊娠中緩和措置

妊娠中緩和措置	1:男 (≤39)	2:男 (40-59)	3:男 (60≤)	4:女 (≤39)	5:女 (40-59)	6:女 (60≤)	Total
絶対必要	378	606	167	450	342	73	2016
かなり必要	313	590	162	305	280	75	1725
あるとよい	221	569	202	199	225	48	1464
必要ではない	11	46	22	5	12	5	101
不明	139	533	513	142	211	106	1644
Total	1062	2344	1066	1101	1070	307	6950

表32-3-2 職場における諸制度の必要性 2 妊娠中深夜勤務免除

妊娠中深夜勤務免除	1:男 (≤39)	2:男 (40-59)	3:男 (60≤)	4:女 (≤39)	5:女 (40-59)	6:女 (60≤)	Total
絶対必要	474	820	223	662	502	101	2782
かなり必要	274	516	137	221	229	62	1439
あるとよい	168	450	171	76	133	40	1038
必要ではない	9	33	22	2	4	3	73
不明	137	525	513	140	202	101	1618
Total	1062	2344	1066	1101	1070	307	6950

表32-3-3 職場における諸制度の必要性 3 産休中代替要員

産休中代替要員	1:男 (≤39)	2:男 (40-59)	3:男 (60≤)	4:女 (≤39)	5:女 (40-59)	6:女 (60≤)	Total
絶対必要	492	806	195	580	486	105	2664
かなり必要	257	524	155	255	224	44	1459
あるとよい	165	457	182	126	152	55	1137
必要ではない	11	32	20	.	6	3	72
不明	137	525	514	140	202	100	1618
Total	1062	2344	1066	1101	1070	307	6950

表32-3-4 職場における諸制度の必要性 4 産休中給与支払い

産休中給与支払い	1:男 (≤39)	2:男 (40-59)	3:男 (60≤)	4:女 (≤39)	5:女 (40-59)	6:女 (60≤)	Total
絶対必要	266	542	163	363	341	68	1743
かなり必要	284	493	133	261	215	46	1432
あるとよい	328	662	223	322	272	73	1880
必要ではない	47	119	34	14	40	16	270
不明	137	528	513	141	202	104	1625
Total	1062	2344	1066	1101	1070	307	6950

表32-3-5 職場における諸制度の必要性 5 産休中身分保障

産休中身分保障	1:男 (≤39)	2:男 (40-59)	3:男 (60≤)	4:女 (≤39)	5:女 (40-59)	6:女 (60≤)	Total
絶対必要	386	736	218	535	500	95	2470
かなり必要	296	504	123	258	219	49	1449
あるとよい	227	534	194	167	142	57	1321
必要ではない	16	44	18	1	5	4	88
不明	137	526	513	140	204	102	1622
Total	1062	2344	1066	1101	1070	307	6950

表32-3-6 職場における諸制度の必要性 6 育児休業制度

育児休業制度	1:男 (≤39)	2:男 (40-59)	3:男 (60≤)	4:女 (≤39)	5:女 (40-59)	6:女 (60≤)	Total
絶対必要	413	666	196	593	393	80	2341
かなり必要	308	579	139	266	272	56	1620
あるとよい	211	579	207	99	197	64	1357
必要ではない	10	43	22	3	7	3	88
不明	120	477	502	140	201	104	1544
Total	1062	2344	1066	1101	1070	307	6950

表32-3-7 職場における諸制度の必要性 7 育児休業中代替要員

育児休業中代替要員	1:男 (≤39)	2:男 (40-59)	3:男 (60≤)	4:女 (≤39)	5:女 (40-59)	6:女 (60≤)	Total
絶対必要	449	770	178	552	403	84	2436
かなり必要	294	513	151	260	252	47	1517
あるとよい	185	547	216	147	205	71	1371
必要ではない	13	39	19	2	6	3	82
不明	121	475	502	140	204	102	1544
Total	1062	2344	1066	1101	1070	307	6950

表32-3-8 職場における諸制度の必要性 8 育児休業中給与支払い

育児休業中給与支払い	1:男 (≤39)	2:男 (40-59)	3:男 (60≤)	4:女 (≤39)	5:女 (40-59)	6:女 (60≤)	Total
絶対必要	266	503	140	320	226	56	1511
かなり必要	286	499	130	237	209	40	1401
あるとよい	341	719	249	369	360	86	2124
必要ではない	49	145	42	34	72	20	362
不明	120	478	505	141	203	105	1552
Total	1062	2344	1066	1101	1070	307	6950

表32-3-9 職場における諸制度の必要性 9 育児休業中身分保障

育児休業中身分保障	1:男 (≤39)	2:男 (40-59)	3:男 (60≤)	4:女 (≤39)	5:女 (40-59)	6:女 (60≤)	Total
絶対必要	385	710	194	494	398	78	2259
かなり必要	310	536	136	273	241	53	1549
あるとよい	233	568	216	188	217	69	1491
必要ではない	14	56	18	4	11	4	107
不明	120	474	502	142	203	103	1544
Total	1062	2344	1066	1101	1070	307	6950

表32-3-10 職場における諸制度の必要性 10 職場内保育園・託児所

職場内保育園・託児所	1:男 (≤39)	2:男 (40-59)	3:男 (60≤)	4:女 (≤39)	5:女 (40-59)	6:女 (60≤)	Total
絶対必要	408	629	150	596	426	86	2295
かなり必要	288	571	149	240	244	51	1543
あるとよい	232	626	235	124	195	63	1475
必要ではない	14	42	31	.	3	5	95
不明	120	476	501	141	202	102	1542
Total	1062	2344	1066	1101	1070	307	6950

表32-3-11 職場における諸制度の必要性 11 介護休業制度

介護休業制度	1:男 (≤39)	2:男 (40-59)	3:男 (60≤)	4:女 (≤39)	5:女 (40-59)	6:女 (60≤)	Total
絶対必要	321	575	127	420	349	62	1854
かなり必要	332	616	142	295	275	54	1714
あるとよい	263	627	259	211	223	80	1663
必要ではない	6	39	29	1	5	5	85
不明	140	487	509	174	218	106	1634
Total	1062	2344	1066	1101	1070	307	6950