

図 10-2-1

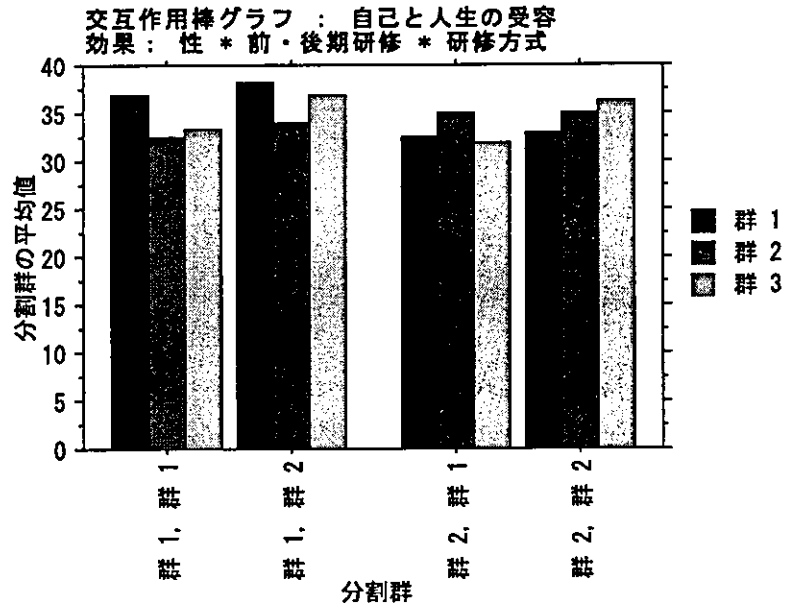
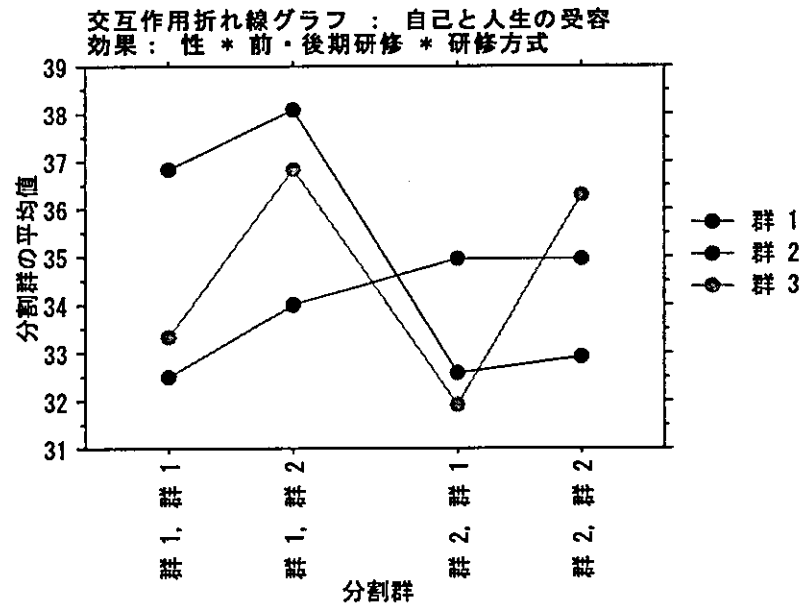


図 10-2-2



分割群	群 1、群 1	男性・前期研修	群 2、群 2	女性・前期研修
	群 1、群 1	男性・後期研修	群 2、群 2	女性・後期研修
研修方式	青字	完全スーパーローテーション		
	赤字	ストレート方式		
	緑字	その他		

表 11-1

基本統計量：敵意行動

効果：性 \* 前・後期研修 \* 研修方式

	例数	平均値	標準偏差	標準誤差
群1, 群1, 群1	12	20.917	8.847	2.554
群1, 群1, 群2	33	26.273	9.478	1.650
群1, 群1, 群3	9	25.556	10.001	3.334
群1, 群2, 群1	48	26.729	9.723	1.403
群1, 群2, 群2	161	26.410	8.972	.707
群1, 群2, 群3	40	26.800	8.827	1.396
群2, 群1, 群1	19	22.474	6.899	1.583
群2, 群1, 群2	37	23.297	8.198	1.348
群2, 群1, 群3	13	18.692	6.836	1.896
群2, 群2, 群1	31	24.387	7.601	1.365
群2, 群2, 群2	202	25.985	8.410	.592
群2, 群2, 群3	50	23.760	7.842	1.109

分割群

性・研修期間・研修方式

群1、群1、群2	男性・前期研修・完全スーパーローテーション
群1、群1、群2	男性・前期研修・ストレート方式
群1、群1、群3	男性・前期研修・その他
群1、群2、群1	男性・後期研修・完全スーパーローテーション
群1、群2、群2	男性・後期研修・ストレート方式
群1、群2、群3	男性・後期研修・その他
群1、群1、群1	男性・前期研修・完全スーパーローテーション
群1、群1、群2	男性・前期研修・ストレート方式
群1、群1、群3	男性・前期研修・その他
群1、群2、群1	男性・後期研修・完全スーパーローテーション
群1、群2、群2	男性・後期研修・ストレート方式
群1、群2、群3	男性・後期研修・その他

図 11-1-1

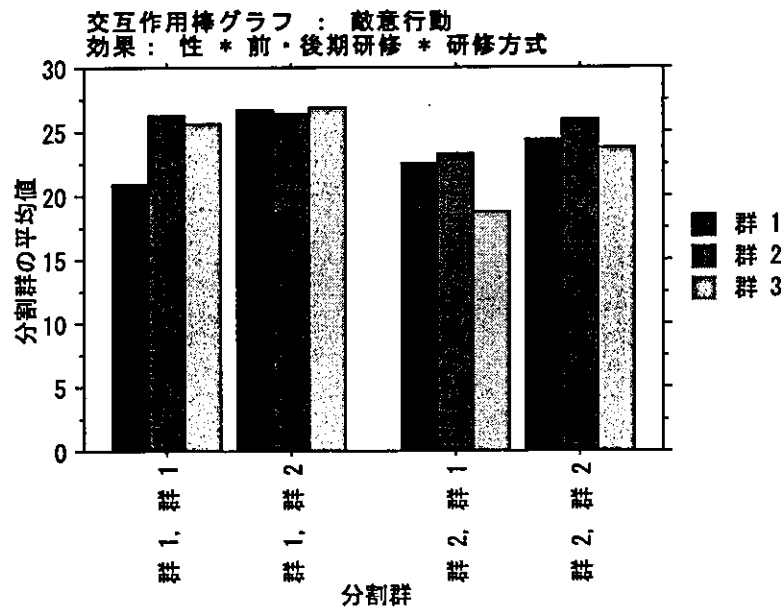
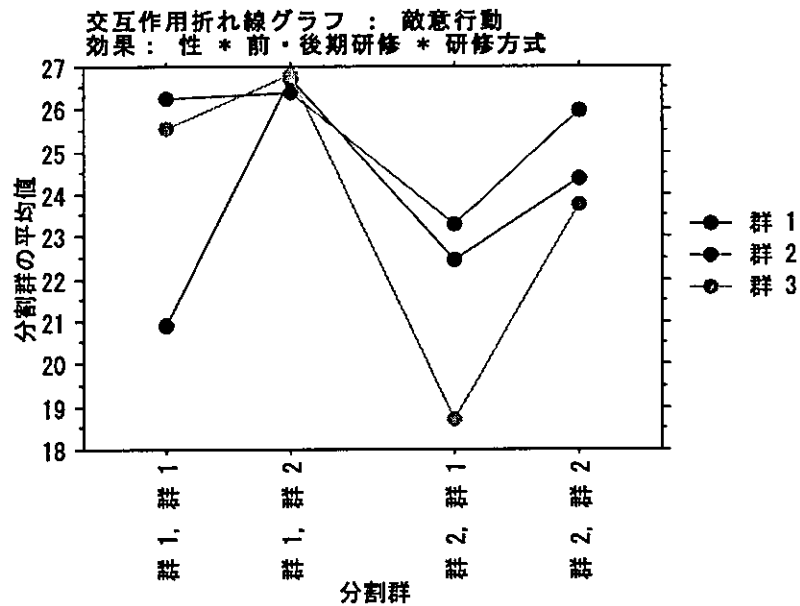


図 11-1-2



分割群	群1、群1	男性・前期研修	群2、群2	女性・前期研修
	群1、群1	男性・後期研修	群2、群2	女性・後期研修
研修方式	青字	完全スーパーローテーション		
	赤字	ストレート方式		
	緑字	その他		

表 11-2

基本統計量：完璧主義

効果：性 \* 前・後期研修 \* 研修方式

	例数	平均値	標準偏差	標準誤差
群1, 群1, 群1	12	35.500	6.842	1.975
群1, 群1, 群2	33	37.515	5.619	.978
群1, 群1, 群3	9	35.889	5.278	1.759
群1, 群2, 群1	48	38.563	6.529	.942
群1, 群2, 群2	161	36.484	7.436	.586
群1, 群2, 群3	40	36.250	5.732	.906
群2, 群1, 群1	19	35.368	5.036	1.155
群2, 群1, 群2	37	32.432	7.316	1.203
群2, 群1, 群3	13	31.923	10.095	2.800
群2, 群2, 群1	31	34.581	7.320	1.315
群2, 群2, 群2	202	35.178	6.362	.448
群2, 群2, 群3	50	36.880	6.877	.973

分割群

性・研修期間・研修方式

群1, 群1, 群2	男性・前期研修・完全スーパーローテーション
群1, 群1, 群2	男性・前期研修・ストレート方式
群1, 群1, 群3	男性・前期研修・その他
群1, 群2, 群1	男性・後期研修・完全スーパーローテーション
群1, 群2, 群2	男性・後期研修・ストレート方式
群1, 群2, 群3	男性・後期研修・その他
群1, 群1, 群1	男性・前期研修・完全スーパーローテーション
群1, 群1, 群2	男性・前期研修・ストレート方式
群1, 群1, 群3	男性・前期研修・その他
群1, 群2, 群1	男性・後期研修・完全スーパーローテーション
群1, 群2, 群2	男性・後期研修・ストレート方式
群1, 群2, 群3	男性・後期研修・その他

図 11-2-1

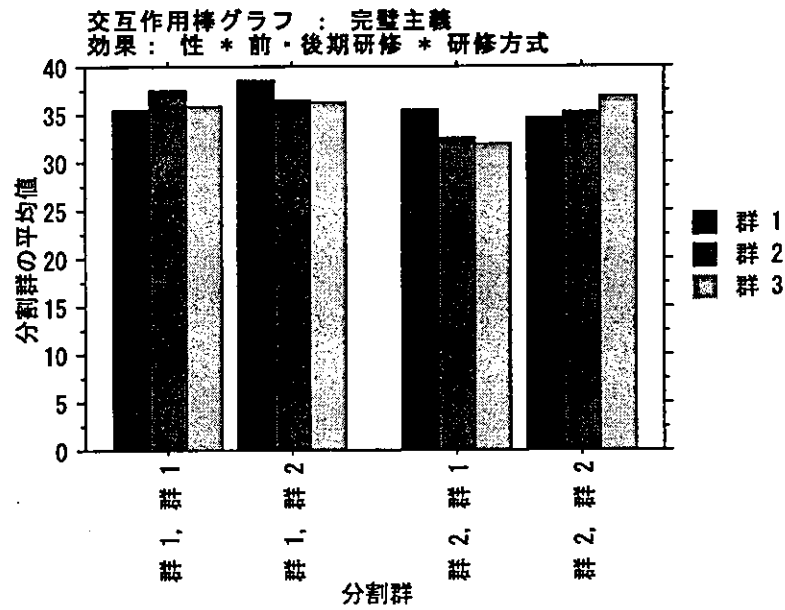
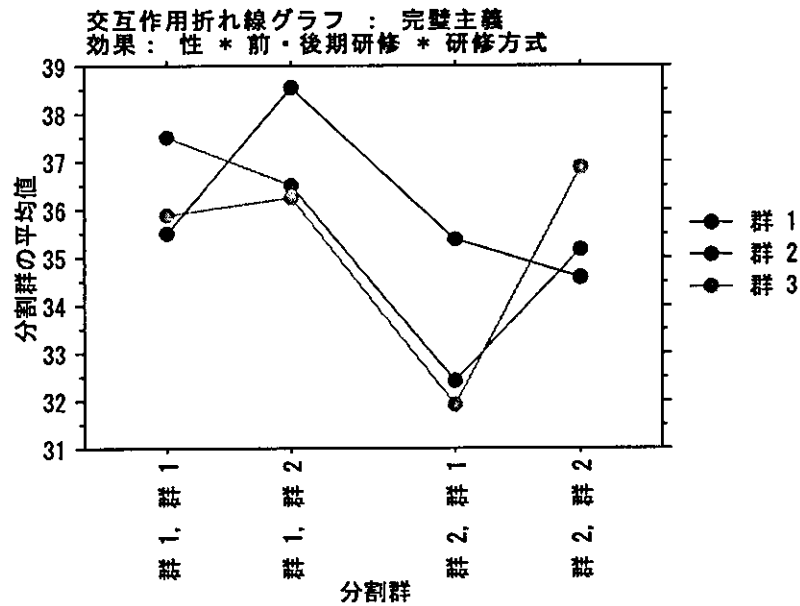


図 11-2-2



分割群	群1、群1	男性・前期研修	群2、群2	女性・前期研修
	群1、群1	男性・後期研修	群2、群2	女性・後期研修
研修方式	青字	完全スーパーローテーション		
	赤字	ストレート方式		
	緑字	その他		

表 11-3

基本統計量：日本のワークホリック  
 効果：性 \* 前・後期研修 \* 研修方式

	例数	平均値	標準偏差	標準誤差
群 1, 群 1, 群 1	12	29.833	5.474	1.580
群 1, 群 1, 群 2	33	28.576	5.900	1.027
群 1, 群 1, 群 3	9	25.778	8.243	2.748
群 1, 群 2, 群 1	48	25.000	7.020	1.013
群 1, 群 2, 群 2	161	26.484	6.379	.503
群 1, 群 2, 群 3	40	25.250	7.601	1.202
群 2, 群 1, 群 1	19	26.474	4.948	1.135
群 2, 群 1, 群 2	37	25.730	7.202	1.184
群 2, 群 1, 群 3	13	26.308	10.201	2.829
群 2, 群 2, 群 1	31	23.452	7.487	1.345
群 2, 群 2, 群 2	202	25.688	6.890	.485
群 2, 群 2, 群 3	50	24.760	7.347	1.039

分割群

性・研修期間・研修方式

群 1、群 1、群 2	男性・前期研修・完全スーパーローテーション
群 1、群 1、群 2	男性・前期研修・ストレート方式
群 1、群 1、群 3	男性・前期研修・その他
群 1、群 2、群 1	男性・後期研修・完全スーパーローテーション
群 1、群 2、群 2	男性・後期研修・ストレート方式
群 1、群 2、群 3	男性・後期研修・その他
群 1、群 1、群 1	男性・前期研修・完全スーパーローテーション
群 1、群 1、群 2	男性・前期研修・ストレート方式
群 1、群 1、群 3	男性・前期研修・その他
群 1、群 2、群 1	男性・後期研修・完全スーパーローテーション
群 1、群 2、群 2	男性・後期研修・ストレート方式
群 1、群 2、群 3	男性・後期研修・その他

図 11-3-1

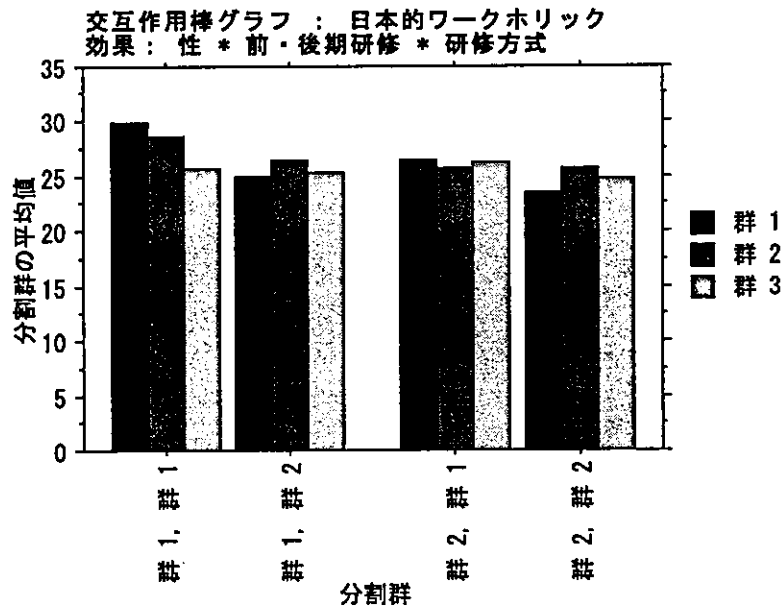
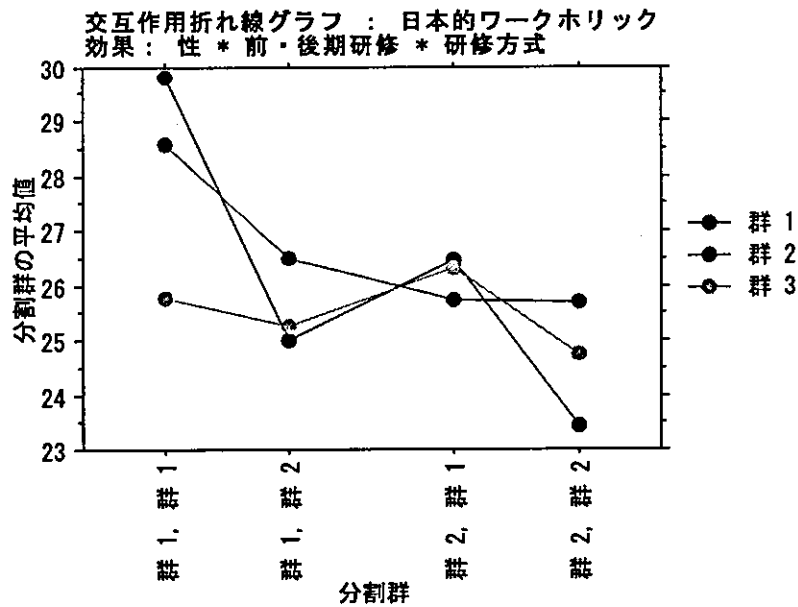


図 11-3-2



分割群	群1、群1	男性・前期研修	群2、群2	女性・前期研修
	群1、群1	男性・後期研修	群2、群2	女性・後期研修
研修方式	青字	完全スーパーローテーション		
	赤字	ストレート方式		
	緑字	その他		

表 12-1

基本統計量：一般的疾患傾向  
 効果：性 \* 前・後期研修 \* 研修方式

	例数	平均値	標準偏差	標準誤差
群 1, 群 1, 群 1	12	5.000	3.954	1.142
群 1, 群 1, 群 2	33	7.424	2.851	.496
群 1, 群 1, 群 3	9	8.000	3.162	1.054
群 1, 群 2, 群 1	48	7.000	3.333	.481
群 1, 群 2, 群 2	165	6.867	2.746	.214
群 1, 群 2, 群 3	40	6.675	3.008	.476
群 2, 群 1, 群 1	20	8.400	2.798	.626
群 2, 群 1, 群 2	37	7.243	2.985	.491
群 2, 群 1, 群 3	14	6.214	2.486	.664
群 2, 群 2, 群 1	31	7.419	2.766	.497
群 2, 群 2, 群 2	202	7.396	2.924	.206
群 2, 群 2, 群 3	50	7.020	2.889	.409

分割群	性・研修期間・研修方式
群 1、群 1、群 2	男性・前期研修・完全スーパーローテーション
群 1、群 1、群 2	男性・前期研修・ストレート方式
群 1、群 1、群 3	男性・前期研修・その他
群 1、群 2、群 1	男性・後期研修・完全スーパーローテーション
群 1、群 2、群 2	男性・後期研修・ストレート方式
群 1、群 2、群 3	男性・後期研修・その他
群 1、群 1、群 1	男性・前期研修・完全スーパーローテーション
群 1、群 1、群 2	男性・前期研修・ストレート方式
群 1、群 1、群 3	男性・前期研修・その他
群 1、群 2、群 1	男性・後期研修・完全スーパーローテーション
群 1、群 2、群 2	男性・後期研修・ストレート方式
群 1、群 2、群 3	男性・後期研修・その他



図 12-1-1

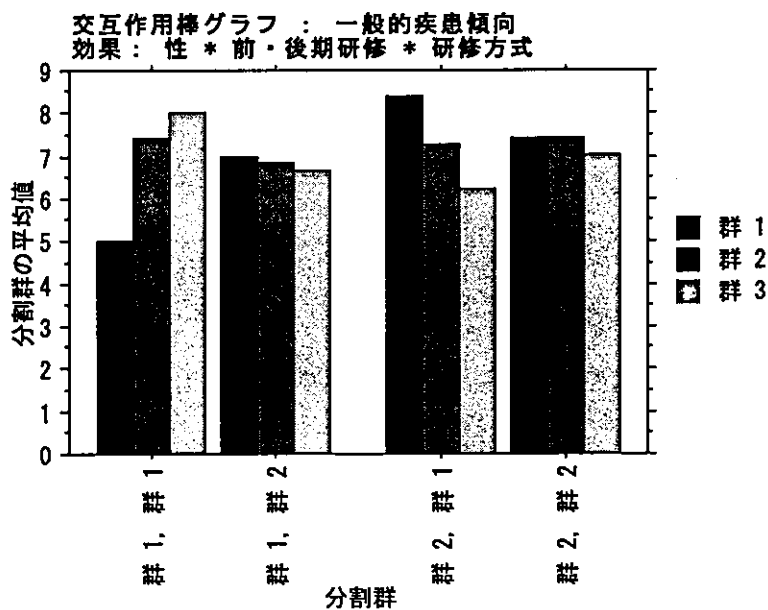
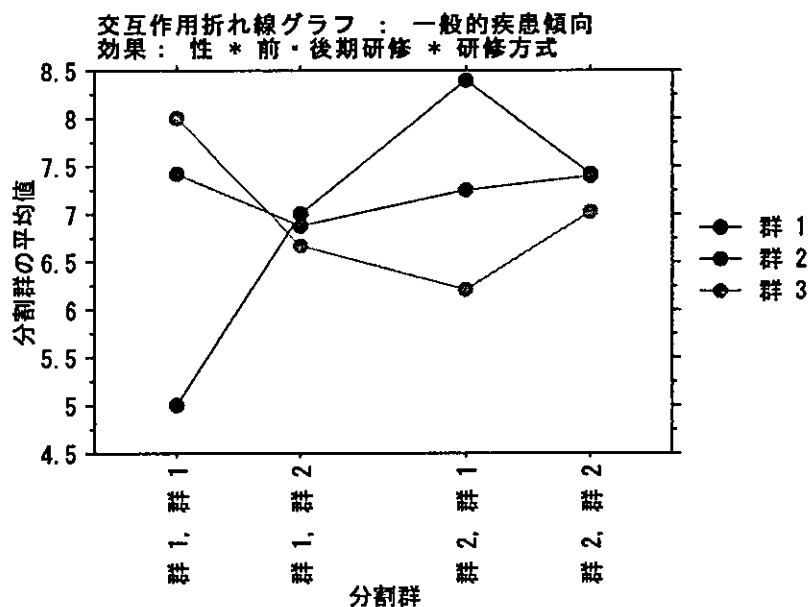


図 12-1-2



分割群 群1、群1 男性・前期研修      群2、群2 女性・前期研修  
           群1、群1 男性・後期研修      群2、群2 女性・後期研修

研修方式 青字 完全スーパーローテーション  
           赤字 ストレート方式  
           緑字 その他

表 12-2

基本統計量：身体的症状

効果：性 \* 前・後期研修 \* 研修方式

	例数	平均値	標準偏差	標準誤差
群 1, 群 1, 群 1	12	2.750	3.306	.954
群 1, 群 1, 群 2	33	3.848	3.222	.561
群 1, 群 1, 群 3	9	5.667	2.958	.986
群 1, 群 2, 群 1	48	4.500	3.644	.526
群 1, 群 2, 群 2	165	4.727	3.142	.245
群 1, 群 2, 群 3	40	4.050	3.218	.509
群 2, 群 1, 群 1	20	7.550	2.800	.626
群 2, 群 1, 群 2	37	5.054	3.027	.498
群 2, 群 1, 群 3	14	5.857	3.183	.851
群 2, 群 2, 群 1	31	5.645	3.352	.602
群 2, 群 2, 群 2	202	5.297	3.116	.219
群 2, 群 2, 群 3	50	5.200	3.104	.439

分割群

性・研修期間・研修方式

群 1、群 1、群 2	男性・前期研修・完全スーパーローテーション
群 1、群 1、群 2	男性・前期研修・ストレート方式
群 1、群 1、群 3	男性・前期研修・その他
群 1、群 2、群 1	男性・後期研修・完全スーパーローテーション
群 1、群 2、群 2	男性・後期研修・ストレート方式
群 1、群 2、群 3	男性・後期研修・その他
群 1、群 1、群 1	男性・前期研修・完全スーパーローテーション
群 1、群 1、群 2	男性・前期研修・ストレート方式
群 1、群 1、群 3	男性・前期研修・その他
群 1、群 2、群 1	男性・後期研修・完全スーパーローテーション
群 1、群 2、群 2	男性・後期研修・ストレート方式
群 1、群 2、群 3	男性・後期研修・その他

図 12-2-1

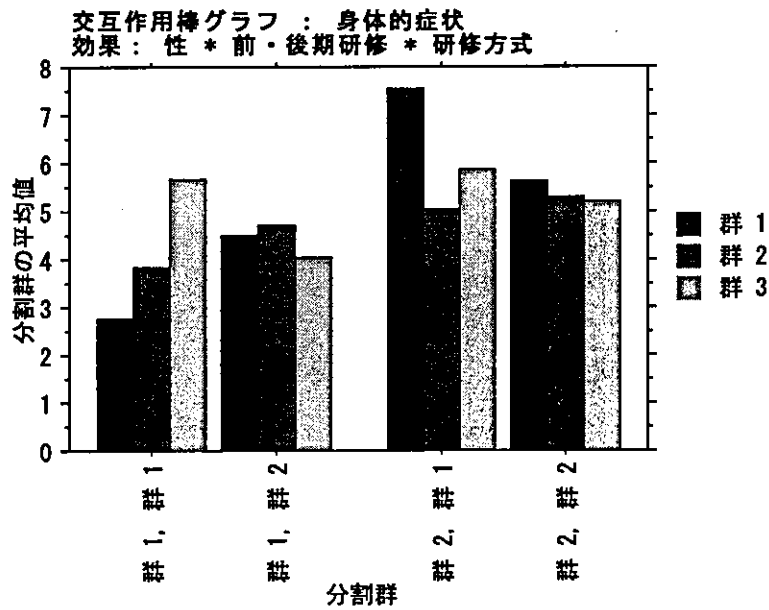
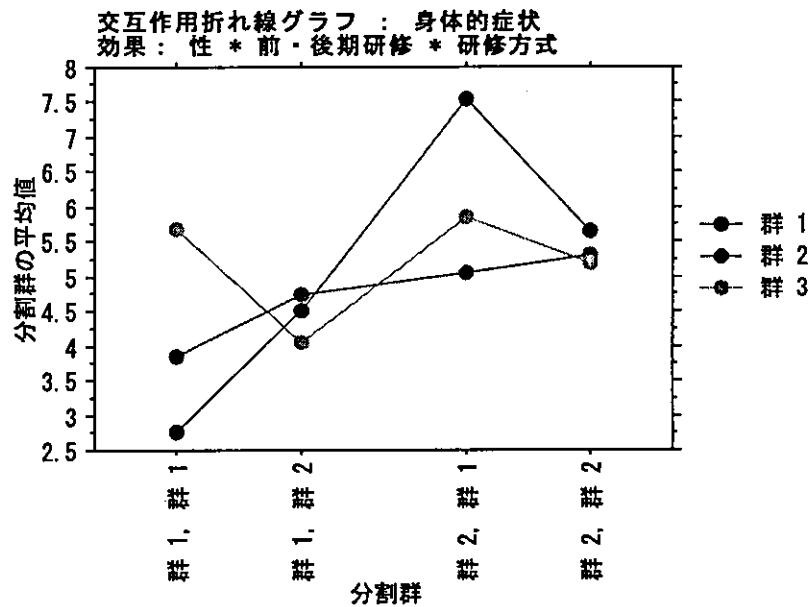


図 12-2-2



<u>分割群</u>	群 1、群 1	男性・前期研修	群 2、群 2	女性・前期研修
	群 1、群 1	男性・後期研修	群 2、群 2	女性・後期研修
<u>研修方式</u>	青字	完全スーパーローテーション		
	赤字	ストレート方式		
	緑字	その他		

表 12-3

基本統計量：睡眠障害

効果：性 \* 前・後期研修 \* 研修方式

	例数	平均値	標準偏差	標準誤差
群 1, 群 1, 群 1	12	3.500	4.123	1.190
群 1, 群 1, 群 2	33	5.879	4.014	.699
群 1, 群 1, 群 3	9	5.889	3.180	1.060
群 1, 群 2, 群 1	48	5.625	3.852	.556
群 1, 群 2, 群 2	165	5.679	3.594	.280
群 1, 群 2, 群 3	40	5.075	2.759	.436
群 2, 群 1, 群 1	20	4.650	2.581	.577
群 2, 群 1, 群 2	37	5.622	3.303	.543
群 2, 群 1, 群 3	14	5.929	3.751	1.003
群 2, 群 2, 群 1	31	5.355	3.220	.578
群 2, 群 2, 群 2	202	5.545	3.159	.222
群 2, 群 2, 群 3	50	5.120	3.101	.439

分割群

性・研修期間・研修方式

群1、群1、群2	男性・前期研修・完全スーパーローテーション
群1、群1、群2	男性・前期研修・ストレート方式
群1、群1、群3	男性・前期研修・その他
群1、群2、群1	男性・後期研修・完全スーパーローテーション
群1、群2、群2	男性・後期研修・ストレート方式
群1、群2、群3	男性・後期研修・その他
群1、群1、群1	男性・前期研修・完全スーパーローテーション
群1、群1、群2	男性・前期研修・ストレート方式
群1、群1、群3	男性・前期研修・その他
群1、群2、群1	男性・後期研修・完全スーパーローテーション
群1、群2、群2	男性・後期研修・ストレート方式
群1、群2、群3	男性・後期研修・その他

図 12-3-1

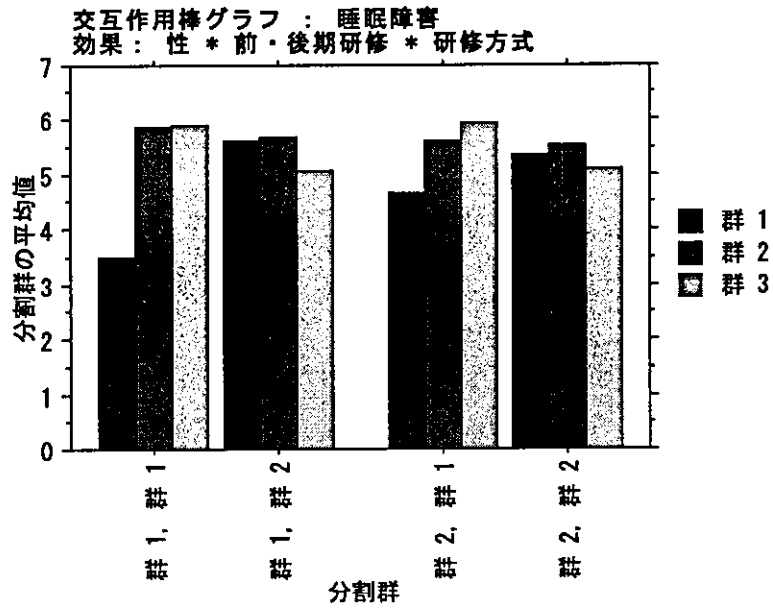
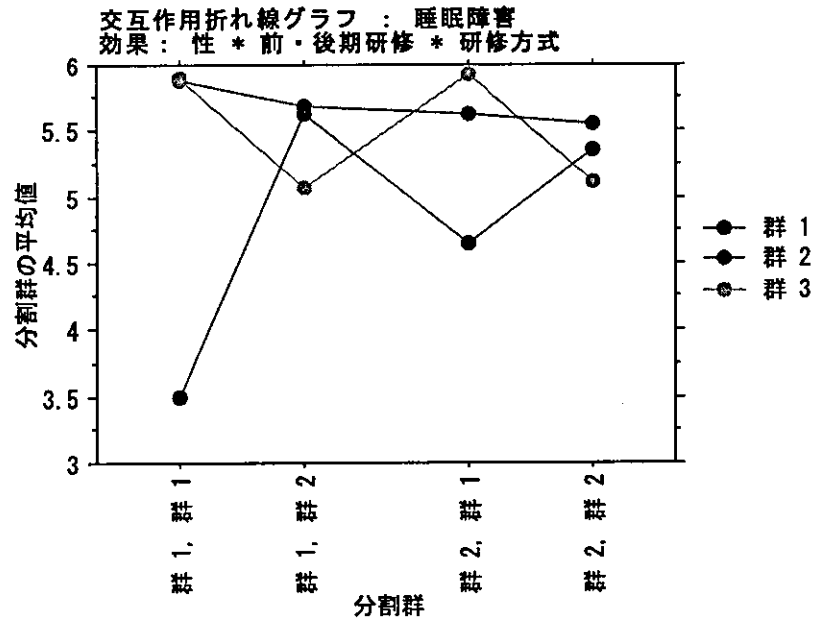


図 12-3-2



分割群	群1、群1	男性・前期研修	群2、群2	女性・前期研修
	群1、群1	男性・後期研修	群2、群2	女性・後期研修
研修方式	青字	完全スーパーローテーション		
	赤字	ストレート方式		
	緑字	その他		

表 12-4

基本統計量：社会的活動障害

効果：性 \* 前・後期研修 \* 研修方式

	例数	平均値	標準偏差	標準誤差
群 1, 群 1, 群 1	12	5.333	1.073	.310
群 1, 群 1, 群 2	33	5.121	1.746	.304
群 1, 群 1, 群 3	9	5.889	1.833	.611
群 1, 群 2, 群 1	48	5.250	1.839	.265
群 1, 群 2, 群 2	165	5.382	1.691	.132
群 1, 群 2, 群 3	40	5.025	1.349	.213
群 2, 群 1, 群 1	20	5.750	2.936	.656
群 2, 群 1, 群 2	37	5.676	2.473	.407
群 2, 群 1, 群 3	14	5.714	.994	.266
群 2, 群 2, 群 1	31	5.645	2.416	.434
群 2, 群 2, 群 2	202	5.317	1.742	.123
群 2, 群 2, 群 3	50	4.720	1.051	.149

分割群

性・研修期間・研修方式

群 1、群 1、群 2	男性・前期研修・完全スーパーローテーション
群 1、群 1、群 2	男性・前期研修・ストレート方式
群 1、群 1、群 3	男性・前期研修・その他
群 1、群 2、群 1	男性・後期研修・完全スーパーローテーション
群 1、群 2、群 2	男性・後期研修・ストレート方式
群 1、群 2、群 3	男性・後期研修・その他
群 1、群 1、群 1	男性・前期研修・完全スーパーローテーション
群 1、群 1、群 2	男性・前期研修・ストレート方式
群 1、群 1、群 3	男性・前期研修・その他
群 1、群 2、群 1	男性・後期研修・完全スーパーローテーション
群 1、群 2、群 2	男性・後期研修・ストレート方式
群 1、群 2、群 3	男性・後期研修・その他

図 12-4-1

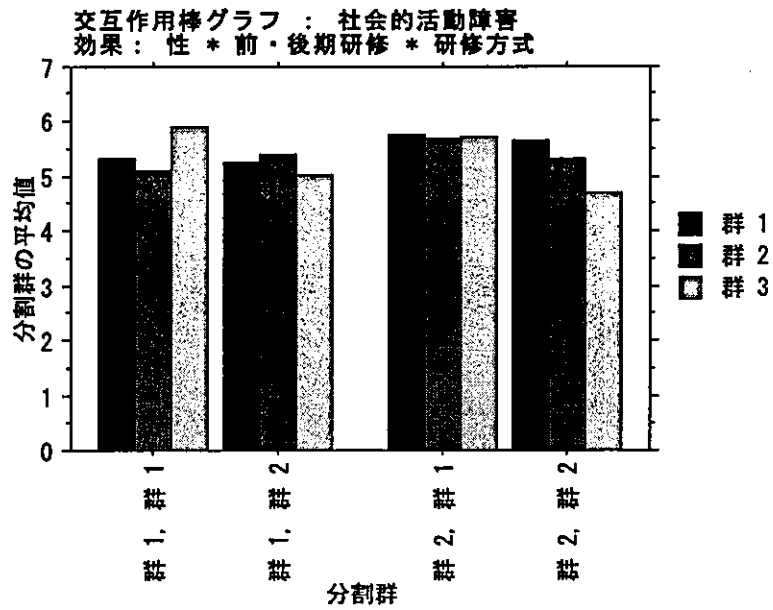
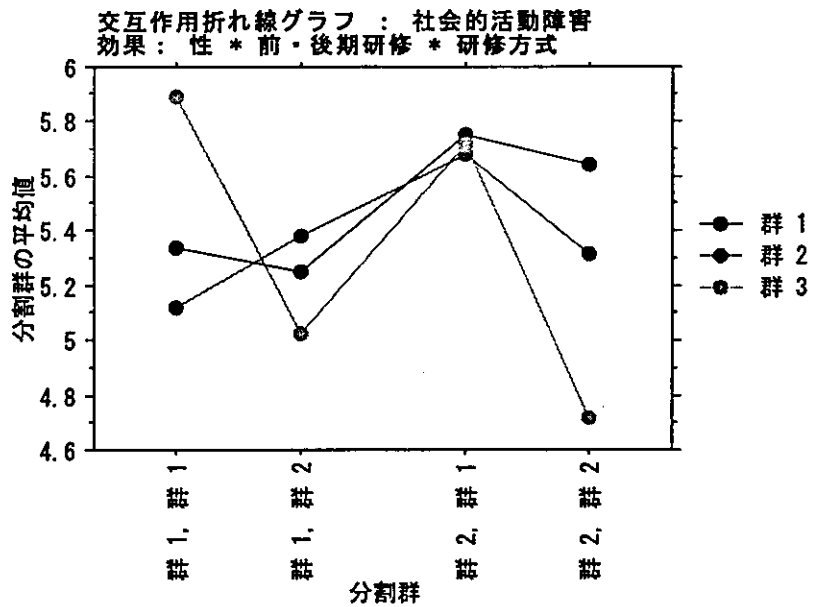


図 12-4-2



分割群	群1、群1	男性・前期研修	群2、群2	女性・前期研修
	群1、群1	男性・後期研修	群2、群2	女性・後期研修
研修方式	青字	完全スーパーローテーション		
	赤字	ストレート方式		
	緑字	その他		

表 12-5

基本統計量：不安と気分変動  
 効果：性・前・後期研修・研修方式

	例数	平均値	標準偏差	標準誤差
群1, 群1, 群1	12	5.583	2.999	.866
群1, 群1, 群2	33	6.848	3.850	.670
群1, 群1, 群3	9	7.333	3.240	1.080
群1, 群2, 群1	48	6.000	3.176	.458
群1, 群2, 群2	165	6.212	3.158	.246
群1, 群2, 群3	40	6.025	3.206	.507
群2, 群1, 群1	20	8.350	3.717	.831
群2, 群1, 群2	37	7.135	3.660	.602
群2, 群1, 群3	14	7.571	3.797	1.015
群2, 群2, 群1	31	6.871	3.274	.588
群2, 群2, 群2	202	7.203	3.600	.253
群2, 群2, 群3	50	6.260	2.982	.422

分割群	性・研修期間・研修方式
群1, 群1, 群2	男性・前期研修・完全スーパーローテーション
群1, 群1, 群2	男性・前期研修・ストレート方式
群1, 群1, 群3	男性・前期研修・その他
群1, 群2, 群1	男性・後期研修・完全スーパーローテーション
群1, 群2, 群2	男性・後期研修・ストレート方式
群1, 群2, 群3	男性・後期研修・その他
群1, 群1, 群1	男性・前期研修・完全スーパーローテーション
群1, 群1, 群2	男性・前期研修・ストレート方式
群1, 群1, 群3	男性・前期研修・その他
群1, 群2, 群1	男性・後期研修・完全スーパーローテーション
群1, 群2, 群2	男性・後期研修・ストレート方式
群1, 群2, 群3	男性・後期研修・その他



図 12-5-1

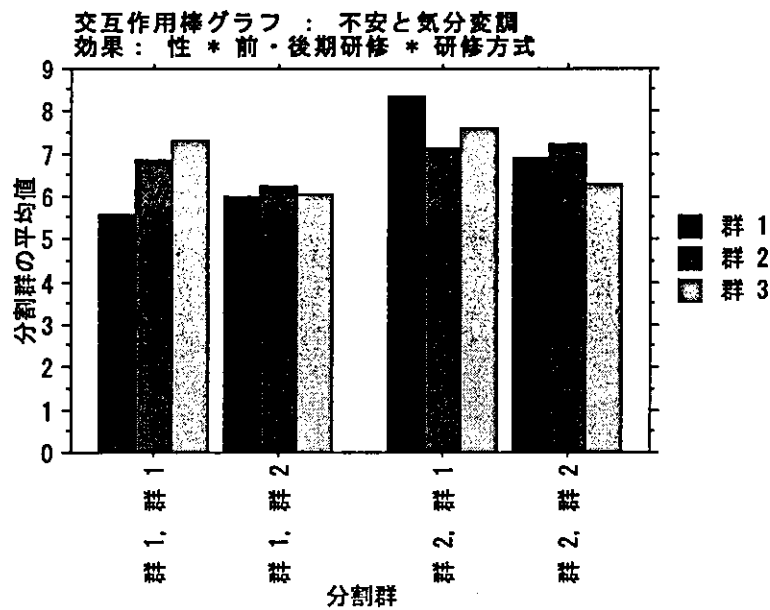
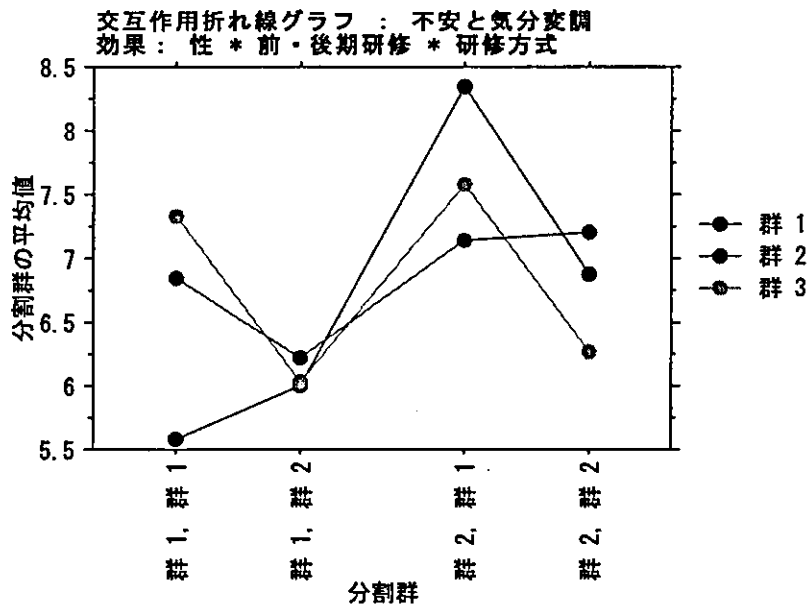


図 12-5-2



<u>分割群</u>	群1、群1	男性・前期研修	群2、群2	女性・前期研修
	群1、群1	男性・後期研修	群2、群2	女性・後期研修
<u>研修方式</u>	青字	完全スーパーローテーション		
	赤字	ストレート方式		
	緑字	その他		

表 12-6

基本統計量：希死念慮・うつ傾向  
 効果：性 \* 前・後期研修 \* 研修方式

	例数	平均値	標準偏差	標準誤差
群 1, 群 1, 群 1	12	.917	2.875	.830
群 1, 群 1, 群 2	33	1.697	2.675	.466
群 1, 群 1, 群 3	9	2.556	3.575	1.192
群 1, 群 2, 群 1	48	2.271	3.086	.445
群 1, 群 2, 群 2	165	1.727	2.724	.212
群 1, 群 2, 群 3	40	1.500	2.699	.427
群 2, 群 1, 群 1	20	3.300	3.962	.886
群 2, 群 1, 群 2	37	2.324	3.544	.583
群 2, 群 1, 群 3	14	1.357	1.865	.498
群 2, 群 2, 群 1	31	2.355	3.411	.613
群 2, 群 2, 群 2	202	2.441	3.428	.241
群 2, 群 2, 群 3	50	1.840	2.972	.420

分割群

性・研修期間・研修方式

群 1, 群 1, 群 2	男性・前期研修・完全スーパーローテーション
群 1, 群 1, 群 2	男性・前期研修・ストレート方式
群 1, 群 1, 群 3	男性・前期研修・その他
群 1, 群 2, 群 1	男性・後期研修・完全スーパーローテーション
群 1, 群 2, 群 2	男性・後期研修・ストレート方式
群 1, 群 2, 群 3	男性・後期研修・その他
群 1, 群 1, 群 1	男性・前期研修・完全スーパーローテーション
群 1, 群 1, 群 2	男性・前期研修・ストレート方式
群 1, 群 1, 群 3	男性・前期研修・その他
群 1, 群 2, 群 1	男性・後期研修・完全スーパーローテーション
群 1, 群 2, 群 2	男性・後期研修・ストレート方式
群 1, 群 2, 群 3	男性・後期研修・その他

図 12-6-1

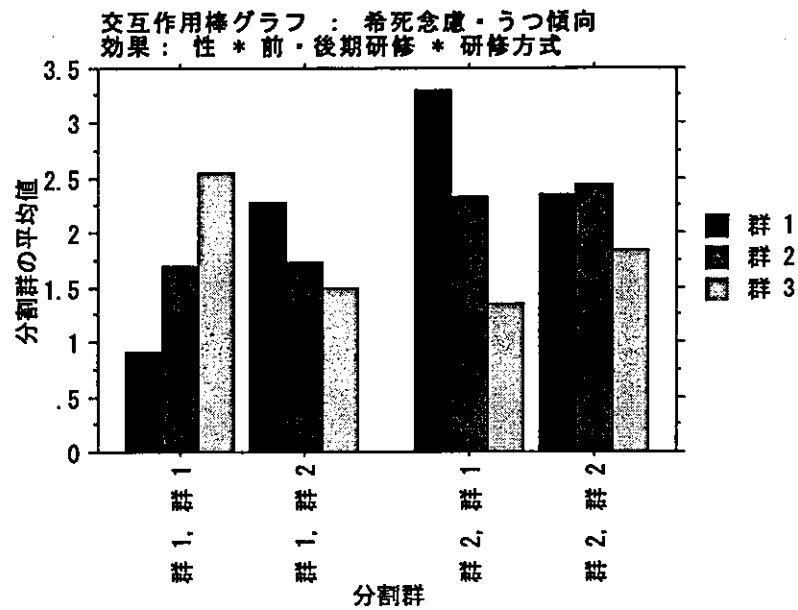
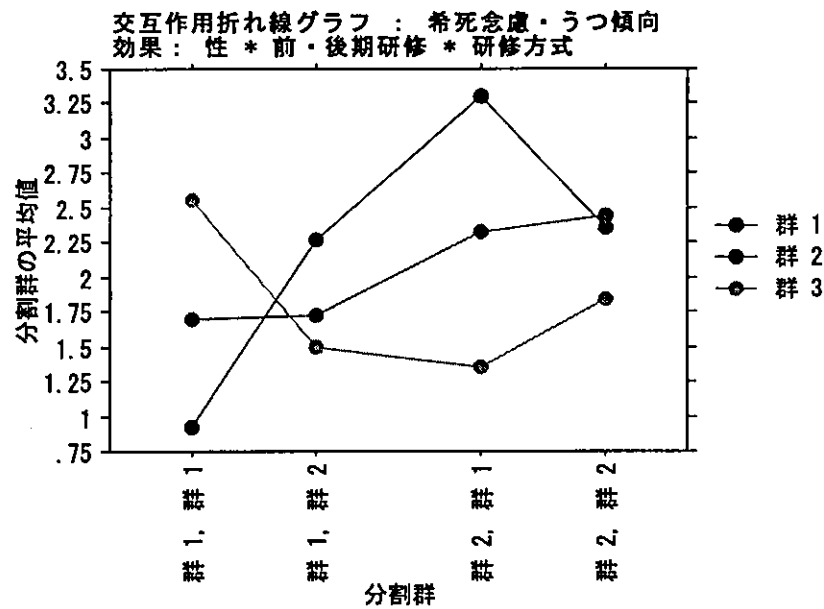


図 12-6-2



分割群	群 1、群 1	男性・前期研修	群 2、群 2	女性・前期研修
	群 1、群 1	男性・後期研修	群 2、群 2	女性・後期研修
研修方式	青字	完全スーパーローテーション		
	赤字	ストレート方式		
	緑字	その他		

表13. 仕事ストレスをきていする就労環境要因の重回帰分析の結果 (N=691)

目的変数	説明変数	$\beta$ ( $p < 0.05$ )	$R^2$	F 値
仕事量の多さと身体疲労	残業時間	0.203	0.181	19.033***
	当直回数	0.273		
	睡眠時間(平日)	-0.16		
	年齢	0.101		
医者間の人間関係と評価	残業時間	0.126	0.016	5.641*
仕事の要求水準の高さ	性	0.217	0.07	12.971***
	残業時間	0.2		
仕事負担の不平等感	年齢	0.131	0.076	9.483***
	残業時間	0.154		
	当直回数	0.174		

\* $p < 0.05$

\*\*\* $p < 0.001$