

図 8-6-1

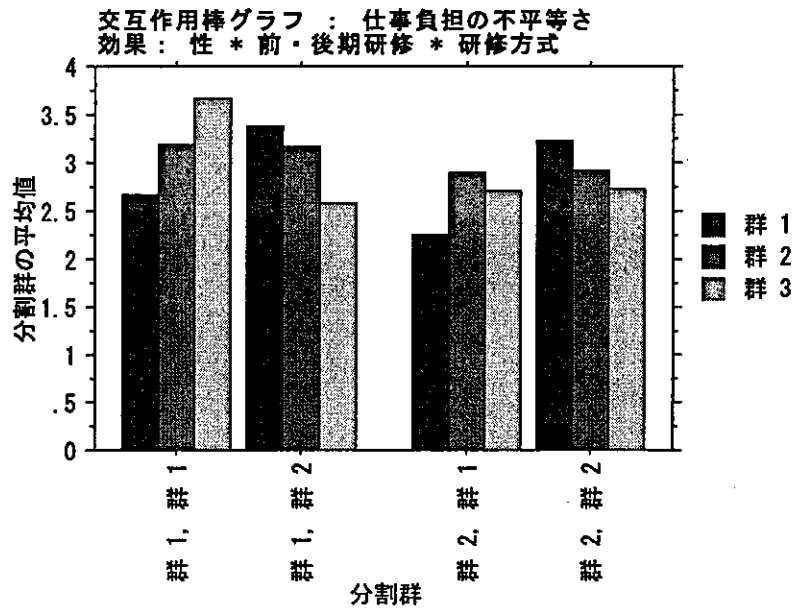
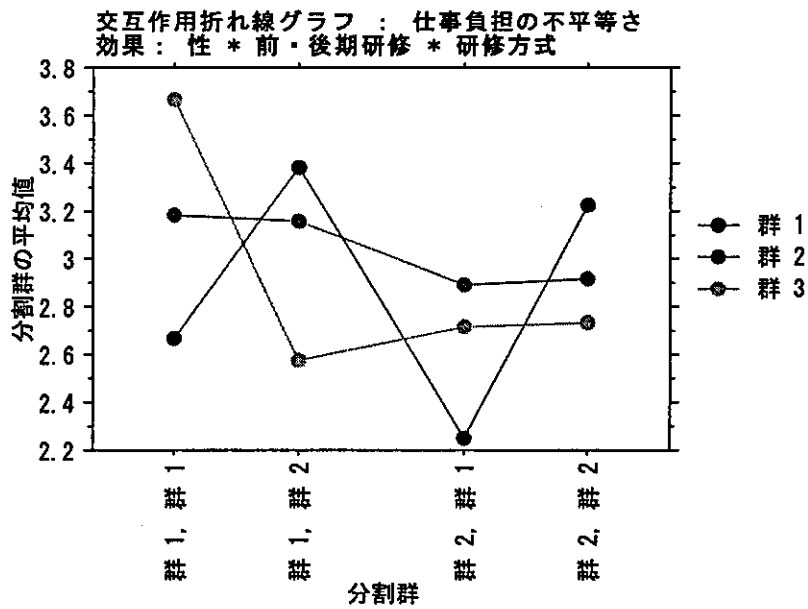


図 8-6-2



分割群	群 1、群 1	男性・前期研修	群 2、群 2	女性・前期研修
	群 1、群 1	男性・後期研修	群 2、群 2	女性・後期研修
研修方式	青字	完全スーパーローテーション		
	赤字	ストレート方式		
	緑字	その他		

表 9-1

基本統計量：カタルシス

効果：性 * 前・後期研修 * 研修方式

	例数	平均値	標準偏差	標準誤差
群 1, 群 1, 群 1	12	7.500	2.576	.744
群 1, 群 1, 群 2	33	9.667	2.689	.468
群 1, 群 1, 群 3	9	10.000	2.646	.882
群 1, 群 2, 群 1	48	9.646	2.556	.369
群 1, 群 2, 群 2	165	8.885	2.831	.220
群 1, 群 2, 群 3	40	8.825	2.561	.405
群 2, 群 1, 群 1	20	10.850	2.996	.670
群 2, 群 1, 群 2	37	11.189	2.747	.452
群 2, 群 1, 群 3	14	11.500	2.822	.754
群 2, 群 2, 群 1	31	11.000	2.671	.480
群 2, 群 2, 群 2	202	11.297	2.516	.177
群 2, 群 2, 群 3	50	10.440	2.492	.352

分割群

性・研修期間・研修方式

群 1、群 1、群 2	男性・前期研修・完全スーパーローテーション
群 1、群 1、群 2	男性・前期研修・ストレート方式
群 1、群 1、群 3	男性・前期研修・その他
群 1、群 2、群 1	男性・後期研修・完全スーパーローテーション
群 1、群 2、群 2	男性・後期研修・ストレート方式
群 1、群 2、群 3	男性・後期研修・その他
群 1、群 1、群 1	男性・前期研修・完全スーパーローテーション
群 1、群 1、群 2	男性・前期研修・ストレート方式
群 1、群 1、群 3	男性・前期研修・その他
群 1、群 2、群 1	男性・後期研修・完全スーパーローテーション
群 1、群 2、群 2	男性・後期研修・ストレート方式
群 1、群 2、群 3	男性・後期研修・その他

図 9-1-1

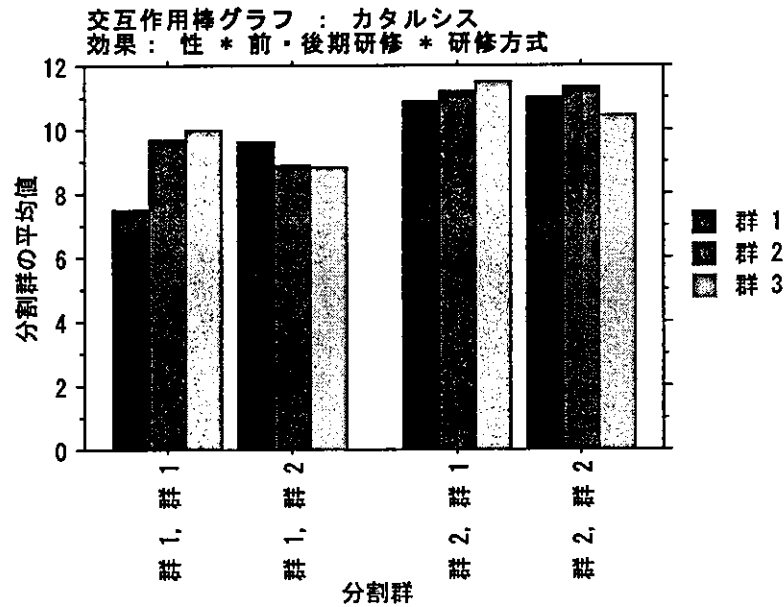
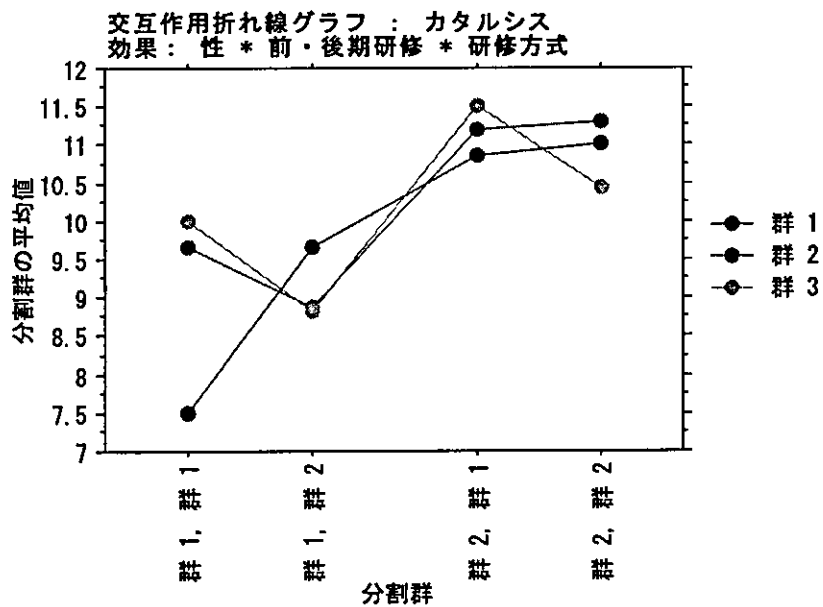


図 9-1-2



分割群	群1、群1	男性・前期研修	群2、群2	女性・前期研修
	群1、群1	男性・後期研修	群2、群2	女性・後期研修
研修方式	青字	完全スーパーローテーション		
	赤字	ストレート方式		
	緑字	その他		

表 9-2

基本統計量：放棄・諦め
 効果：性 * 前・後期研修 * 研修方式

	例数	平均値	標準偏差	標準誤差
群 1, 群 1, 群 1	12	6.167	2.657	.767
群 1, 群 1, 群 2	33	5.667	2.582	.449
群 1, 群 1, 群 3	9	7.444	2.603	.868
群 1, 群 2, 群 1	48	6.604	2.430	.351
群 1, 群 2, 群 2	165	6.285	2.305	.179
群 1, 群 2, 群 3	40	6.325	2.188	.346
群 2, 群 1, 群 1	20	5.750	1.970	.441
群 2, 群 1, 群 2	37	6.703	2.905	.478
群 2, 群 1, 群 3	14	6.143	1.657	.443
群 2, 群 2, 群 1	31	6.677	2.495	.448
群 2, 群 2, 群 2	202	6.267	2.230	.157
群 2, 群 2, 群 3	50	5.620	1.701	.241

分割群	性・研修期間・研修方式
群 1、群 1、群 2	男性・前期研修・完全スーパーローテーション
群 1、群 1、群 2	男性・前期研修・ストレート方式
群 1、群 1、群 3	男性・前期研修・その他
群 1、群 2、群 1	男性・後期研修・完全スーパーローテーション
群 1、群 2、群 2	男性・後期研修・ストレート方式
群 1、群 2、群 3	男性・後期研修・その他
群 1、群 1、群 1	男性・前期研修・完全スーパーローテーション
群 1、群 1、群 2	男性・前期研修・ストレート方式
群 1、群 1、群 3	男性・前期研修・その他
群 1、群 2、群 1	男性・後期研修・完全スーパーローテーション
群 1、群 2、群 2	男性・後期研修・ストレート方式
群 1、群 2、群 3	男性・後期研修・その他

図 9-2-1

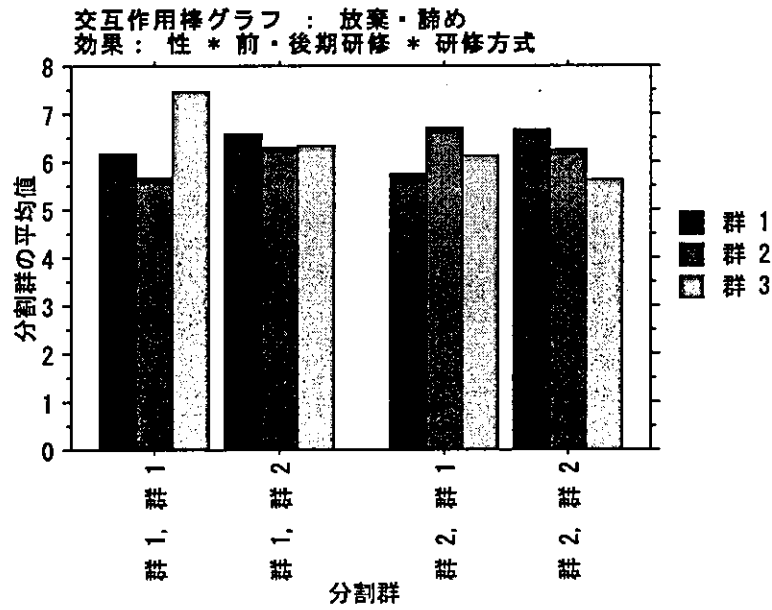
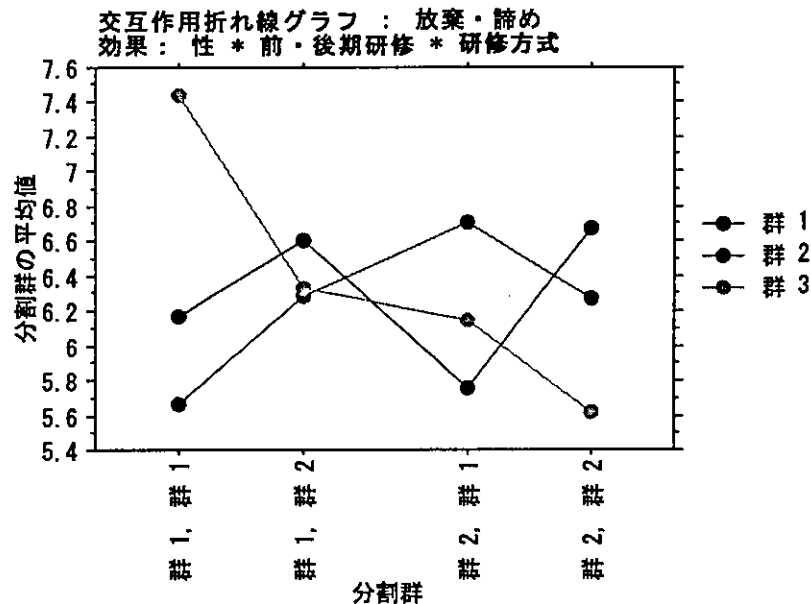


図 9-2-2



分割群	群1、群1	男性・前期研修	群2、群2	女性・前期研修
	群1、群1	男性・後期研修	群2、群2	女性・後期研修
研修方式	青字	完全スーパーローテーション		
	赤字	ストレート方式		
	緑字	その他		

表 9-3

基本統計量：情報収集

効果：性 * 前・後期研修 * 研修方式

	例数	平均値	標準偏差	標準誤差
群 1, 群 1, 群 1	12	8.917	2.999	.866
群 1, 群 1, 群 2	33	9.939	2.573	.448
群 1, 群 1, 群 3	9	10.444	3.046	1.015
群 1, 群 2, 群 1	48	10.354	2.733	.394
群 1, 群 2, 群 2	165	9.727	2.602	.203
群 1, 群 2, 群 3	40	9.425	2.707	.428
群 2, 群 1, 群 1	20	10.000	2.656	.594
群 2, 群 1, 群 2	37	10.243	2.488	.409
群 2, 群 1, 群 3	14	9.571	2.980	.796
群 2, 群 2, 群 1	31	9.387	1.706	.306
群 2, 群 2, 群 2	202	10.149	2.394	.168
群 2, 群 2, 群 3	50	9.460	2.493	.352

分割群

性・研修期間・研修方式

群 1、群 1、群 2	男性・前期研修・完全スーパーローテーション
群 1、群 1、群 2	男性・前期研修・ストレート方式
群 1、群 1、群 3	男性・前期研修・その他
群 1、群 2、群 1	男性・後期研修・完全スーパーローテーション
群 1、群 2、群 2	男性・後期研修・ストレート方式
群 1、群 2、群 3	男性・後期研修・その他
群 1、群 1、群 1	男性・前期研修・完全スーパーローテーション
群 1、群 1、群 2	男性・前期研修・ストレート方式
群 1、群 1、群 3	男性・前期研修・その他
群 1、群 2、群 1	男性・後期研修・完全スーパーローテーション
群 1、群 2、群 2	男性・後期研修・ストレート方式
群 1、群 2、群 3	男性・後期研修・その他

図 9-3-1

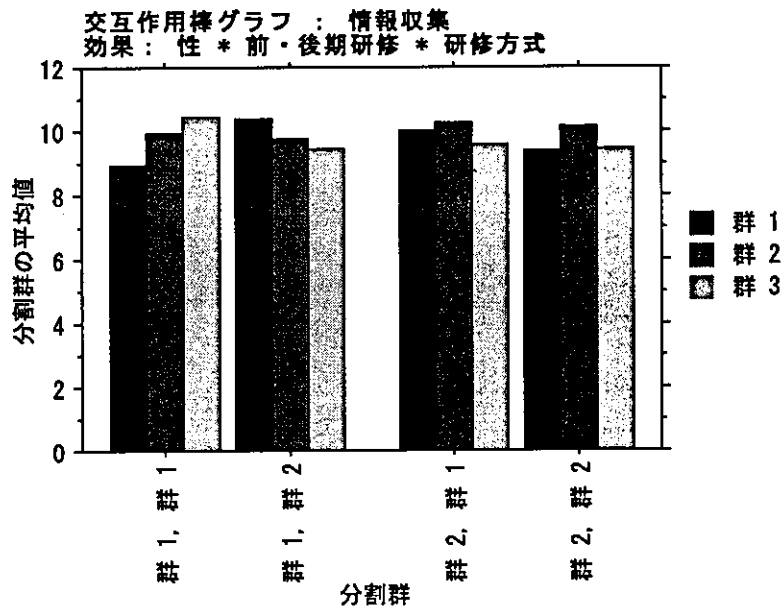
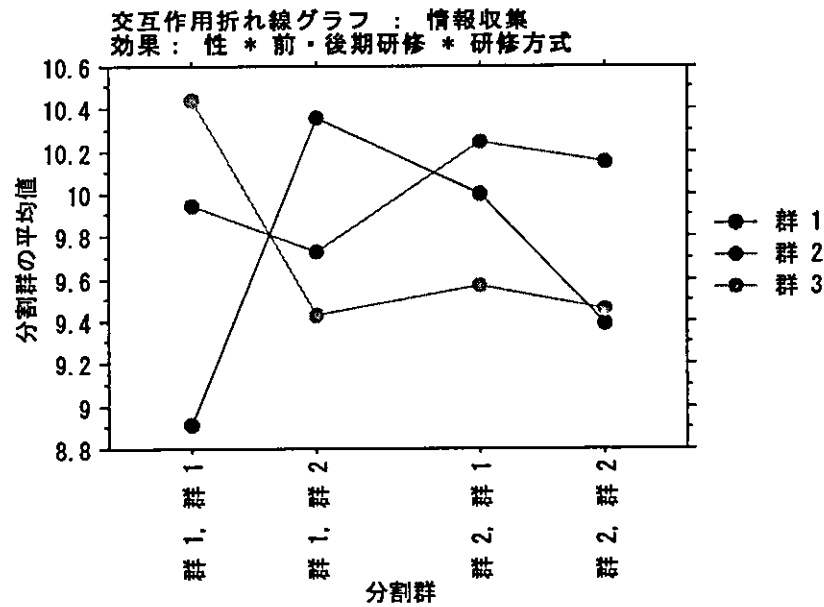


図 9-3-2



分割群	群 1、群 1	男性・前期研修	群 2、群 2	女性・前期研修
	群 1、群 1	男性・後期研修	群 2、群 2	女性・後期研修
研修方式	青字	完全スーパーローテーション		
	赤字	ストレート方式		
	緑字	その他		

表 9-4

基本統計量：気晴らし
 効果：性 * 前・後期研修 * 研修方式

	例数	平均値	標準偏差	標準誤差
群 1, 群 1, 群 1	12	7.750	2.301	.664
群 1, 群 1, 群 2	33	8.273	2.295	.400
群 1, 群 1, 群 3	9	8.889	1.833	.611
群 1, 群 2, 群 1	48	8.458	2.396	.346
群 1, 群 2, 群 2	165	8.127	2.427	.189
群 1, 群 2, 群 3	40	7.925	2.606	.412
群 2, 群 1, 群 1	20	9.350	3.117	.697
群 2, 群 1, 群 2	37	8.568	1.908	.314
群 2, 群 1, 群 3	14	7.714	2.091	.559
群 2, 群 2, 群 1	31	8.677	2.427	.436
群 2, 群 2, 群 2	202	8.812	2.448	.172
群 2, 群 2, 群 3	50	8.360	2.456	.347

分割群	性・研修期間・研修方式
群 1、群 1、群 2	男性・前期研修・完全スーパーローテーション
群 1、群 1、群 2	男性・前期研修・ストレート方式
群 1、群 1、群 3	男性・前期研修・その他
群 1、群 2、群 1	男性・後期研修・完全スーパーローテーション
群 1、群 2、群 2	男性・後期研修・ストレート方式
群 1、群 2、群 3	男性・後期研修・その他
群 1、群 1、群 1	男性・前期研修・完全スーパーローテーション
群 1、群 1、群 2	男性・前期研修・ストレート方式
群 1、群 1、群 3	男性・前期研修・その他
群 1、群 2、群 1	男性・後期研修・完全スーパーローテーション
群 1、群 2、群 2	男性・後期研修・ストレート方式
群 1、群 2、群 3	男性・後期研修・その他

図 9-4-1

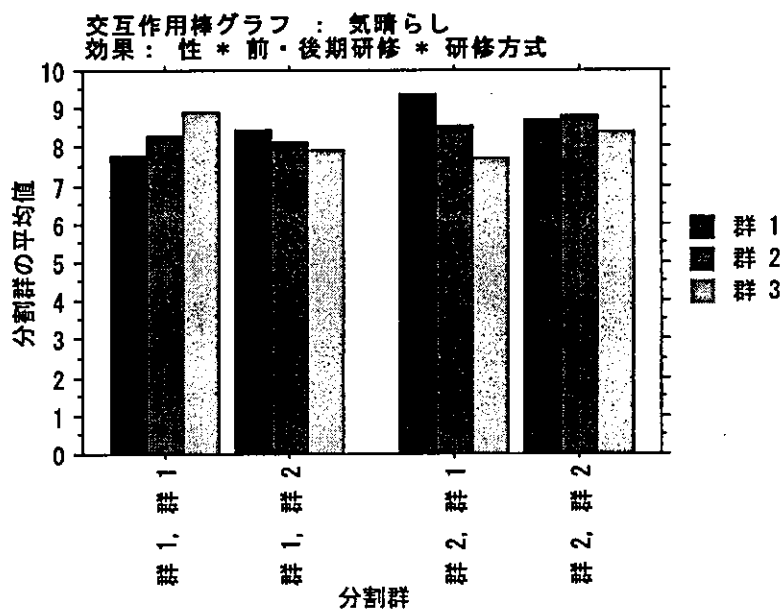
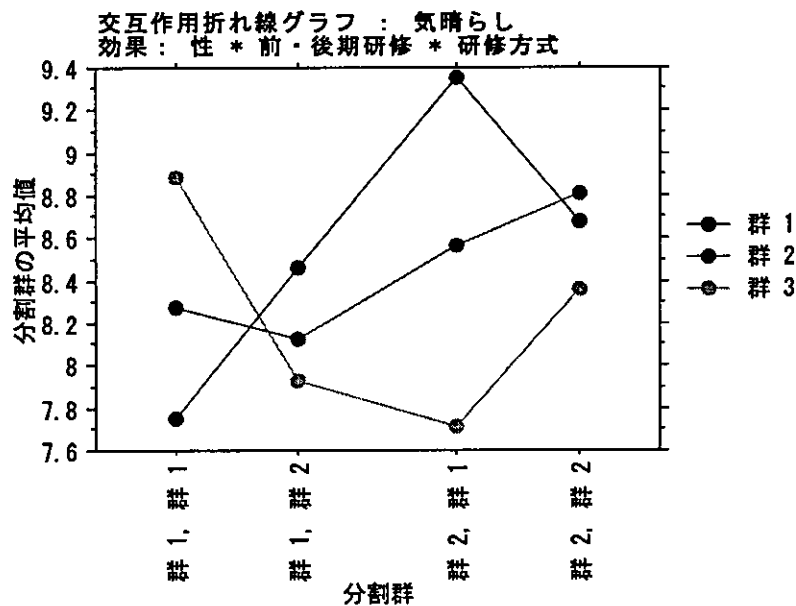


図 9-4-2



分割群 群1、群1 男性・前期研修 群2、群2 女性・前期研修
 群1、群1 男性・後期研修 群2、群2 女性・後期研修

研修方式 青字 完全スーパーローテーション
 赤字 ストレート方式
 緑字 その他

表 9-5

基本統計量：回避的思考

効果：性 * 前・後期研修 * 研修方式

	例数	平均値	標準偏差	標準誤差
群 1, 群 1, 群 1	12	6.333	3.339	.964
群 1, 群 1, 群 2	33	6.939	1.819	.317
群 1, 群 1, 群 3	9	8.222	2.108	.703
群 1, 群 2, 群 1	48	8.042	2.466	.356
群 1, 群 2, 群 2	165	7.176	2.214	.172
群 1, 群 2, 群 3	40	7.600	2.479	.392
群 2, 群 1, 群 1	20	8.200	2.802	.627
群 2, 群 1, 群 2	37	7.405	2.386	.392
群 2, 群 1, 群 3	14	6.714	1.684	.450
群 2, 群 2, 群 1	31	7.484	2.158	.388
群 2, 群 2, 群 2	202	7.723	2.310	.163
群 2, 群 2, 群 3	50	7.380	2.089	.295

分割群

性・研修期間・研修方式

群 1、群 1、群 2	男性・前期研修・完全スーパーローテーション
群 1、群 1、群 2	男性・前期研修・ストレート方式
群 1、群 1、群 3	男性・前期研修・その他
群 1、群 2、群 1	男性・後期研修・完全スーパーローテーション
群 1、群 2、群 2	男性・後期研修・ストレート方式
群 1、群 2、群 3	男性・後期研修・その他
群 1、群 1、群 1	男性・前期研修・完全スーパーローテーション
群 1、群 1、群 2	男性・前期研修・ストレート方式
群 1、群 1、群 3	男性・前期研修・その他
群 1、群 2、群 1	男性・後期研修・完全スーパーローテーション
群 1、群 2、群 2	男性・後期研修・ストレート方式
群 1、群 2、群 3	男性・後期研修・その他

図 9-5-1

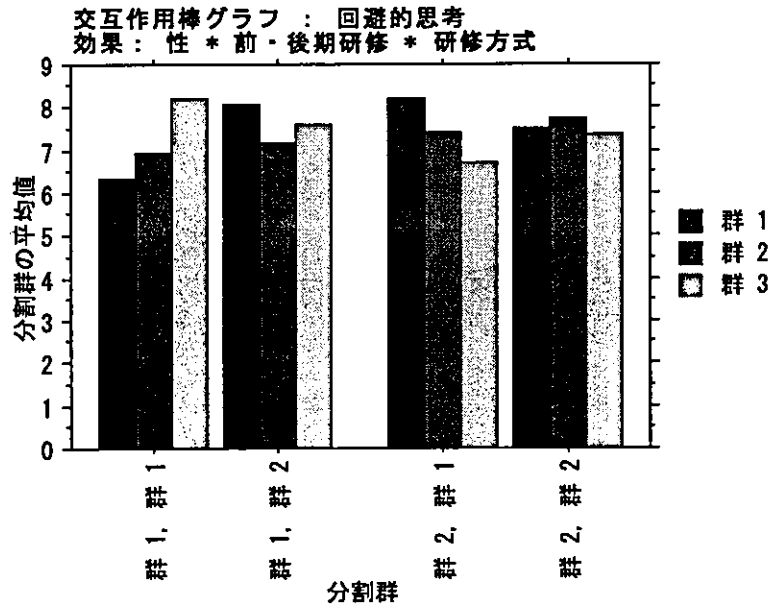
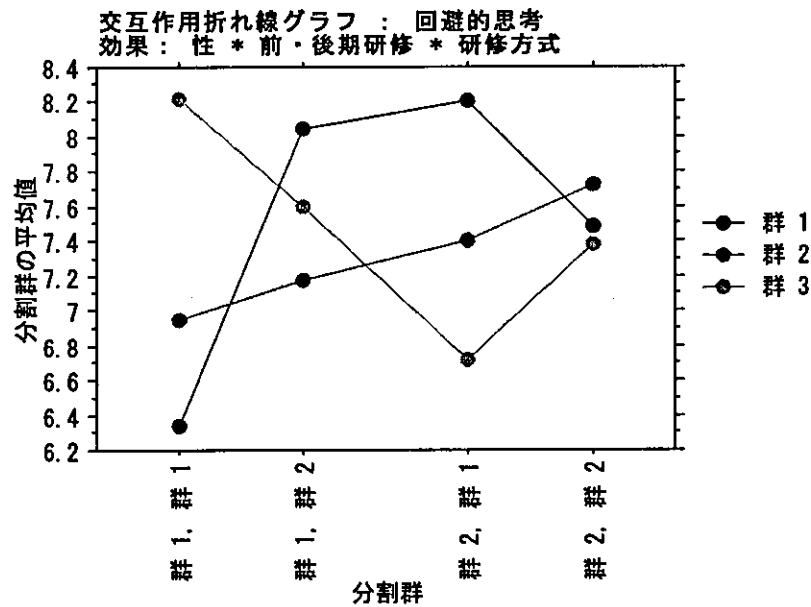


図 9-5-2



分割群 群 1、群 1 男性・前期研修 群 2、群 2 女性・前期研修
 群 1、群 1 男性・後期研修 群 2、群 2 女性・後期研修

研修方式 青字 完全スーパーローテーション
 赤字 ストレート方式
 緑字 その他

表 9-6

基本統計量：肯定的解釈

効果：性 * 前・後期研修 * 研修方式

	例数	平均値	標準偏差	標準誤差
群 1, 群 1, 群 1	12	9.083	3.476	1.003
群 1, 群 1, 群 2	33	9.636	2.596	.452
群 1, 群 1, 群 3	9	11.000	3.082	1.027
群 1, 群 2, 群 1	48	10.313	2.545	.367
群 1, 群 2, 群 2	165	9.382	2.483	.193
群 1, 群 2, 群 3	40	9.575	2.809	.444
群 2, 群 1, 群 1	20	9.600	2.683	.600
群 2, 群 1, 群 2	37	10.568	2.902	.477
群 2, 群 1, 群 3	14	9.286	2.367	.633
群 2, 群 2, 群 1	31	9.258	2.582	.464
群 2, 群 2, 群 2	202	10.203	2.569	.181
群 2, 群 2, 群 3	50	9.860	2.321	.328

分割群

性・研修期間・研修方式

群 1、群 1、群 2	男性・前期研修・完全スーパーローテーション
群 1、群 1、群 2	男性・前期研修・ストレート方式
群 1、群 1、群 3	男性・前期研修・その他
群 1、群 2、群 1	男性・後期研修・完全スーパーローテーション
群 1、群 2、群 2	男性・後期研修・ストレート方式
群 1、群 2、群 3	男性・後期研修・その他
群 1、群 1、群 1	男性・前期研修・完全スーパーローテーション
群 1、群 1、群 2	男性・前期研修・ストレート方式
群 1、群 1、群 3	男性・前期研修・その他
群 1、群 2、群 1	男性・後期研修・完全スーパーローテーション
群 1、群 2、群 2	男性・後期研修・ストレート方式
群 1、群 2、群 3	男性・後期研修・その他

図 9-6-1

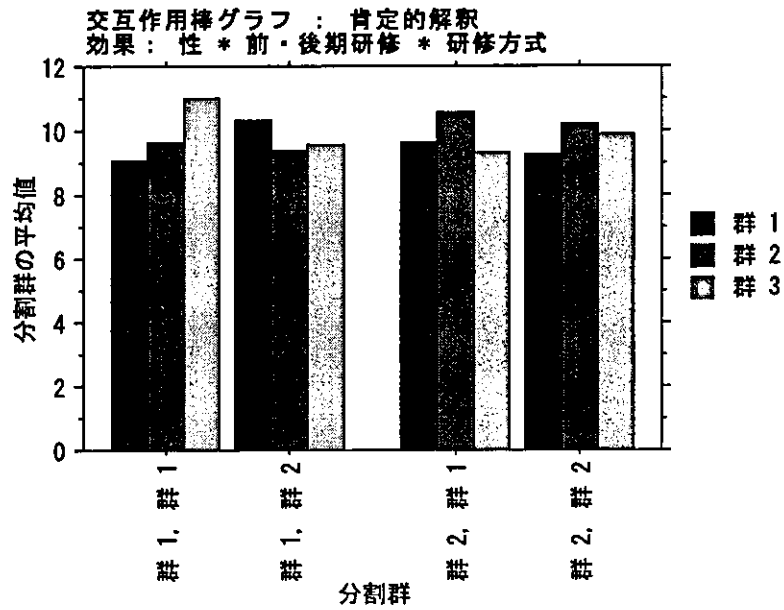
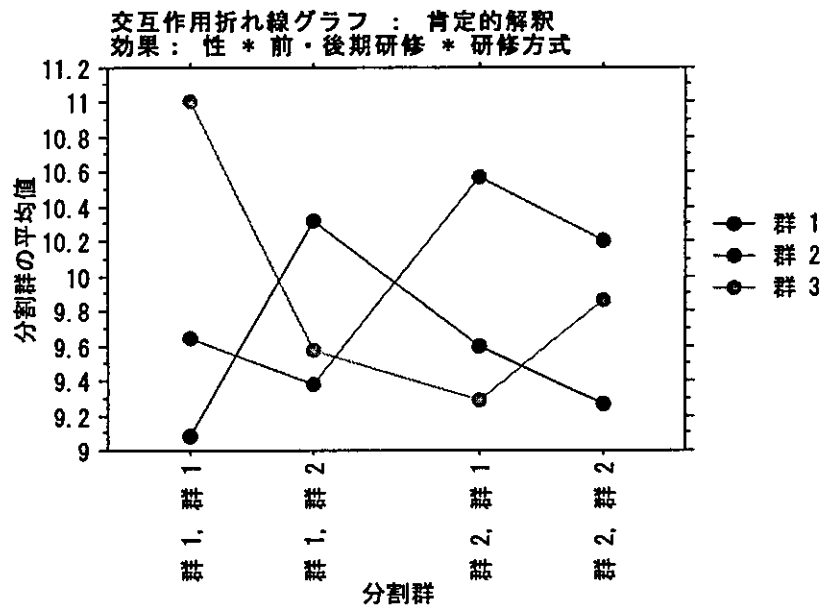


図 9-6-2



分割群	群 1、群 1	男性・前期研修	群 2、群 2	女性・前期研修
	群 1、群 1	男性・後期研修	群 2、群 2	女性・後期研修
研修方式	青字	完全スーパーローテーション		
	赤字	ストレート方式		
	緑字	その他		

表 9-7

基本統計量：計画立案

効果：性 * 前・後期研修 * 研修方式

	例数	平均値	標準偏差	標準誤差
群 1, 群 1, 群 1	12	9.667	3.367	.972
群 1, 群 1, 群 2	33	9.879	2.472	.430
群 1, 群 1, 群 3	9	10.889	2.619	.873
群 1, 群 2, 群 1	48	10.854	2.484	.359
群 1, 群 2, 群 2	165	9.715	2.832	.220
群 1, 群 2, 群 3	40	9.475	2.552	.403
群 2, 群 1, 群 1	20	10.200	2.587	.579
群 2, 群 1, 群 2	37	9.649	2.497	.410
群 2, 群 1, 群 3	14	9.571	3.204	.856
群 2, 群 2, 群 1	31	8.645	1.762	.316
群 2, 群 2, 群 2	202	9.931	2.267	.160
群 2, 群 2, 群 3	50	9.360	2.870	.406

分割群

性・研修期間・研修方式

群 1、群 1、群 2	男性・前期研修・完全スーパーローテーション
群 1、群 1、群 2	男性・前期研修・ストレート方式
群 1、群 1、群 3	男性・前期研修・その他
群 1、群 2、群 1	男性・後期研修・完全スーパーローテーション
群 1、群 2、群 2	男性・後期研修・ストレート方式
群 1、群 2、群 3	男性・後期研修・その他
群 1、群 1、群 1	男性・前期研修・完全スーパーローテーション
群 1、群 1、群 2	男性・前期研修・ストレート方式
群 1、群 1、群 3	男性・前期研修・その他
群 1、群 2、群 1	男性・後期研修・完全スーパーローテーション
群 1、群 2、群 2	男性・後期研修・ストレート方式
群 1、群 2、群 3	男性・後期研修・その他

図 9-7-1

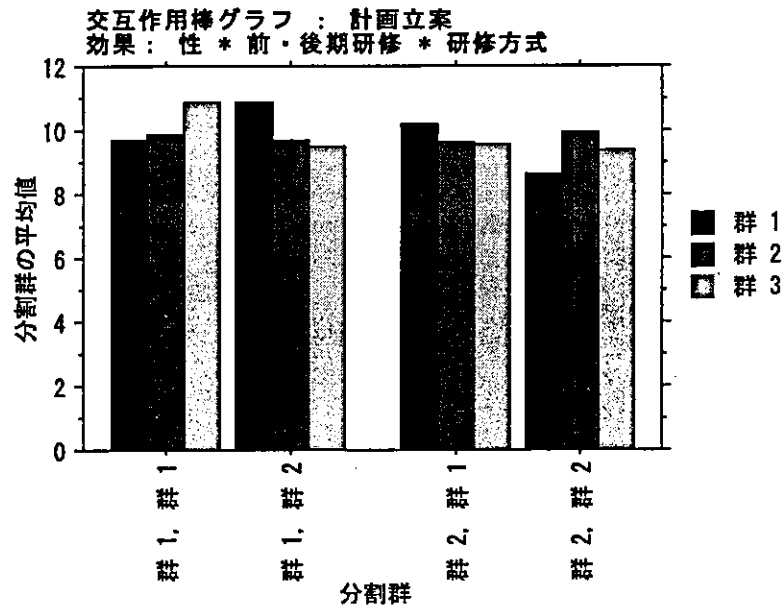
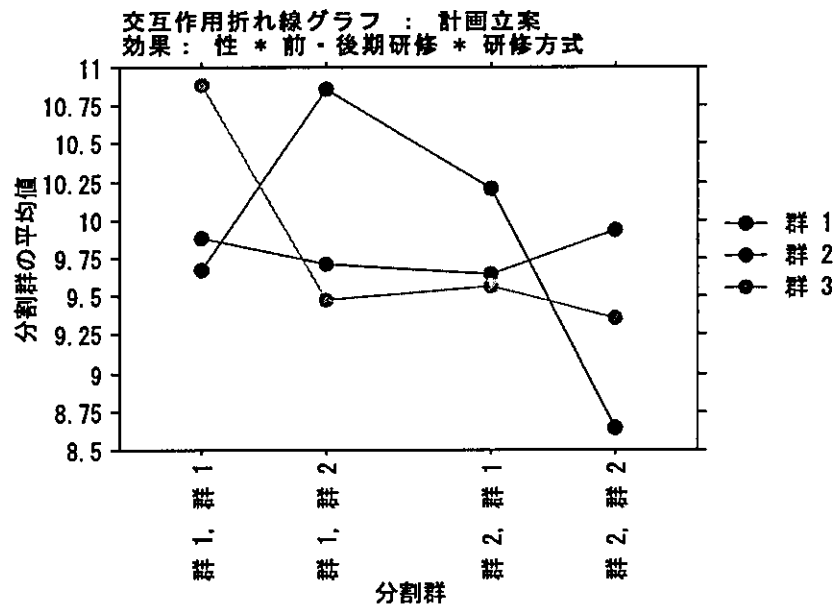


図 9-7-2



分割群 群1、群1 男性・前期研修 群2、群2 女性・前期研修
 群1、群1 男性・後期研修 群2、群2 女性・後期研修

研修方式 青字 完全スーパーローテーション
 赤字 ストレート方式
 緑字 その他

表 9-8

基本統計量：責任転嫁

効果：性 * 前・後期研修 * 研修方式

	例数	平均値	標準偏差	標準誤差
群 1, 群 1, 群 1	12	5.000	2.216	.640
群 1, 群 1, 群 2	33	5.000	2.437	.424
群 1, 群 1, 群 3	9	7.000	1.658	.553
群 1, 群 2, 群 1	48	5.375	2.247	.324
群 1, 群 2, 群 2	165	5.024	1.841	.143
群 1, 群 2, 群 3	40	5.125	1.937	.306
群 2, 群 1, 群 1	20	4.600	1.273	.285
群 2, 群 1, 群 2	37	5.000	2.449	.403
群 2, 群 1, 群 3	14	4.643	1.393	.372
群 2, 群 2, 群 1	31	5.548	2.392	.430
群 2, 群 2, 群 2	202	4.980	1.696	.119
群 2, 群 2, 群 3	50	4.260	1.291	.183

分割群

性・研修期間・研修方式

群 1、群 1、群 2	男性・前期研修・完全スーパーローテーション
群 1、群 1、群 2	男性・前期研修・ストレート方式
群 1、群 1、群 3	男性・前期研修・その他
群 1、群 2、群 1	男性・後期研修・完全スーパーローテーション
群 1、群 2、群 2	男性・後期研修・ストレート方式
群 1、群 2、群 3	男性・後期研修・その他
群 1、群 1、群 1	男性・前期研修・完全スーパーローテーション
群 1、群 1、群 2	男性・前期研修・ストレート方式
群 1、群 1、群 3	男性・前期研修・その他
群 1、群 2、群 1	男性・後期研修・完全スーパーローテーション
群 1、群 2、群 2	男性・後期研修・ストレート方式
群 1、群 2、群 3	男性・後期研修・その他

図 9-8-1

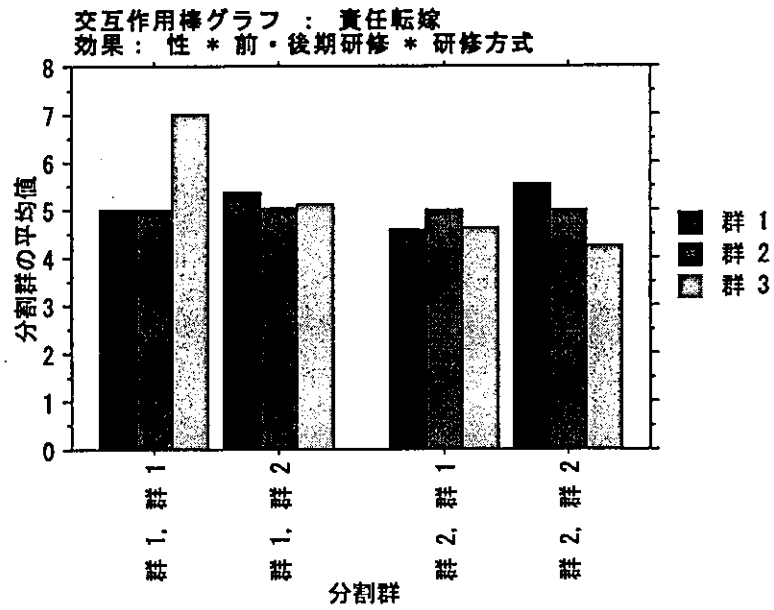
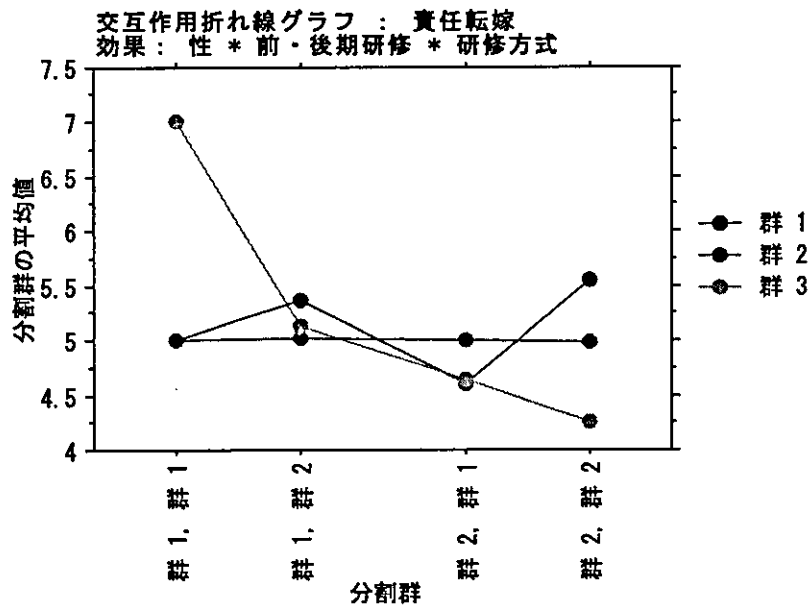


図 9-8-2



分割群	群1、群1	男性・前期研修	群2、群2	女性・前期研修
	群1、群1	男性・後期研修	群2、群2	女性・後期研修
研修方式	青字	完全スーパーローテーション		
	赤字	ストレート方式		
	緑字	その他		

表 10-1

基本統計量：人格の有能感
効果：性 * 前・後期研修 * 研修方式

	例数	平均値	標準偏差	標準誤差
群1, 群1, 群1	12	79.167	14.326	4.136
群1, 群1, 群2	33	79.333	11.839	2.061
群1, 群1, 群3	9	77.667	14.335	4.778
群1, 群2, 群1	48	85.500	14.068	2.031
群1, 群2, 群2	165	79.642	14.518	1.130
群1, 群2, 群3	40	80.850	12.695	2.007
群2, 群1, 群1	20	76.500	16.224	3.628
群2, 群1, 群2	37	75.432	15.205	2.500
群2, 群1, 群3	14	75.286	15.005	4.010
群2, 群2, 群1	31	75.871	12.118	2.176
群2, 群2, 群2	202	80.025	11.623	.818
群2, 群2, 群3	50	82.260	10.315	1.459

分割群	性・研修期間・研修方式
群1、群1、群2	男性・前期研修・完全スーパーローテーション
群1、群1、群2	男性・前期研修・ストレート方式
群1、群1、群3	男性・前期研修・その他
群1、群2、群1	男性・後期研修・完全スーパーローテーション
群1、群2、群2	男性・後期研修・ストレート方式
群1、群2、群3	男性・後期研修・その他
群1、群1、群1	男性・前期研修・完全スーパーローテーション
群1、群1、群2	男性・前期研修・ストレート方式
群1、群1、群3	男性・前期研修・その他
群1、群2、群1	男性・後期研修・完全スーパーローテーション
群1、群2、群2	男性・後期研修・ストレート方式
群1、群2、群3	男性・後期研修・その他

図 10-1-1

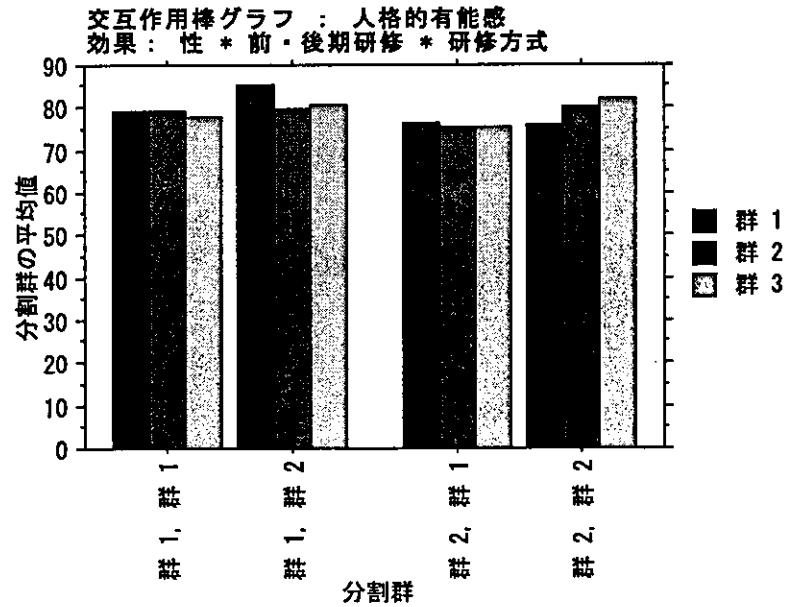
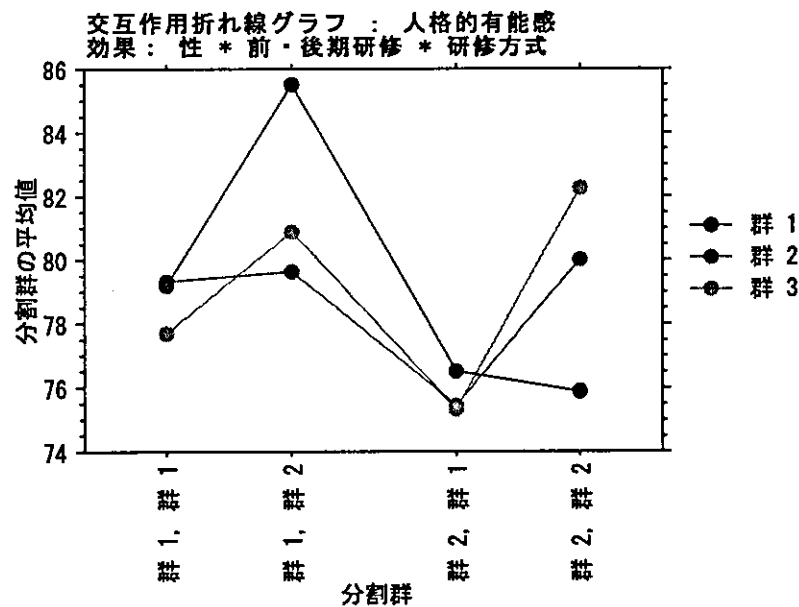


図 10-1-2



分割群	群 1、群 1	男性・前期研修	群 2、群 2	女性・前期研修
	群 1、群 1	男性・後期研修	群 2、群 2	女性・後期研修
研修方式	青字	完全スーパーローテーション		
	赤字	ストレート方式		
	緑字	その他		

表 10-2

基本統計量：自己と人生の受容
 効果：性 * 前・後期研修 * 研修方式

	例数	平均値	標準偏差	標準誤差
群 1, 群 1, 群 1	12	36.833	7.697	2.222
群 1, 群 1, 群 2	33	32.485	7.429	1.293
群 1, 群 1, 群 3	9	33.333	10.630	3.543
群 1, 群 2, 群 1	48	38.083	7.175	1.036
群 1, 群 2, 群 2	165	34.018	7.642	.595
群 1, 群 2, 群 3	40	36.825	6.850	1.083
群 2, 群 1, 群 1	20	32.600	9.599	2.146
群 2, 群 1, 群 2	37	34.946	7.539	1.239
群 2, 群 1, 群 3	14	31.929	8.775	2.345
群 2, 群 2, 群 1	31	32.935	7.009	1.259
群 2, 群 2, 群 2	202	34.970	6.815	.480
群 2, 群 2, 群 3	50	36.300	4.829	.683

分割群

性・研修期間・研修方式

群 1、群 1、群 2	男性・前期研修・完全スーパーローテーション
群 1、群 1、群 2	男性・前期研修・ストレート方式
群 1、群 1、群 3	男性・前期研修・その他
群 1、群 2、群 1	男性・後期研修・完全スーパーローテーション
群 1、群 2、群 2	男性・後期研修・ストレート方式
群 1、群 2、群 3	男性・後期研修・その他
群 1、群 1、群 1	男性・前期研修・完全スーパーローテーション
群 1、群 1、群 2	男性・前期研修・ストレート方式
群 1、群 1、群 3	男性・前期研修・その他
群 1、群 2、群 1	男性・後期研修・完全スーパーローテーション
群 1、群 2、群 2	男性・後期研修・ストレート方式
群 1、群 2、群 3	男性・後期研修・その他