

表 1-4

基本統計量：平均当直日数

効果：性 \* 前・後期研修 \* 研修方式

	例数	平均値	標準偏差	標準誤差
群 1, 群 1, 群 1	12	4.750	1.658	.479
群 1, 群 1, 群 2	30	4.100	2.218	.405
群 1, 群 1, 群 3	9	5.000	1.871	.624
群 1, 群 2, 群 1	45	4.356	2.488	.371
群 1, 群 2, 群 2	155	4.328	2.386	.192
群 1, 群 2, 群 3	37	4.378	2.253	.370
群 2, 群 1, 群 1	17	4.176	2.069	.502
群 2, 群 1, 群 2	36	4.528	2.348	.391
群 2, 群 1, 群 3	13	3.923	2.629	.729
群 2, 群 2, 群 1	31	3.839	2.709	.487
群 2, 群 2, 群 2	189	3.701	2.345	.171
群 2, 群 2, 群 3	49	3.939	2.453	.350

分割群

性・研修期間・研修方式

群 1、群 1、群 2	男性・前期研修・完全スーパーローテーション
群 1、群 1、群 2	男性・前期研修・ストレート方式
群 1、群 1、群 3	男性・前期研修・その他
群 1、群 2、群 1	男性・後期研修・完全スーパーローテーション
群 1、群 2、群 2	男性・後期研修・ストレート方式
群 1、群 2、群 3	男性・後期研修・その他
群 1、群 1、群 1	男性・前期研修・完全スーパーローテーション
群 1、群 1、群 2	男性・前期研修・ストレート方式
群 1、群 1、群 3	男性・前期研修・その他
群 1、群 2、群 1	男性・後期研修・完全スーパーローテーション
群 1、群 2、群 2	男性・後期研修・ストレート方式
群 1、群 2、群 3	男性・後期研修・その他

図 1-4-1

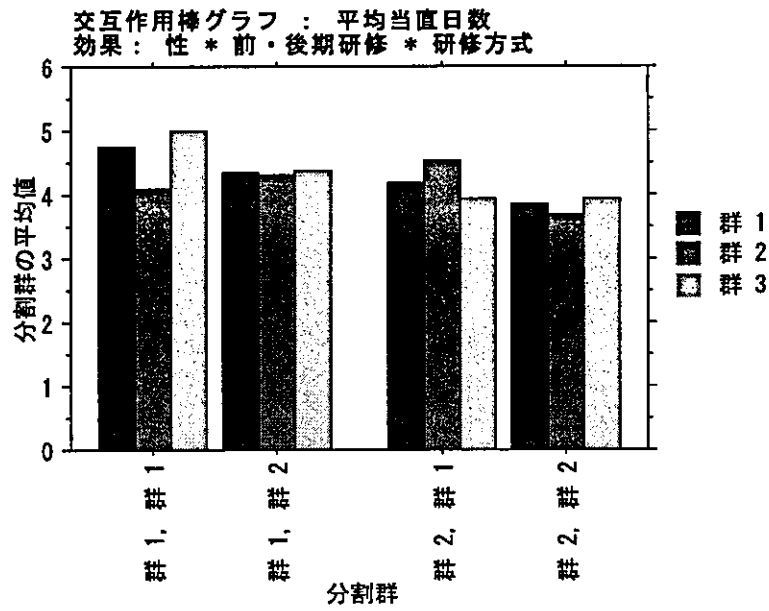
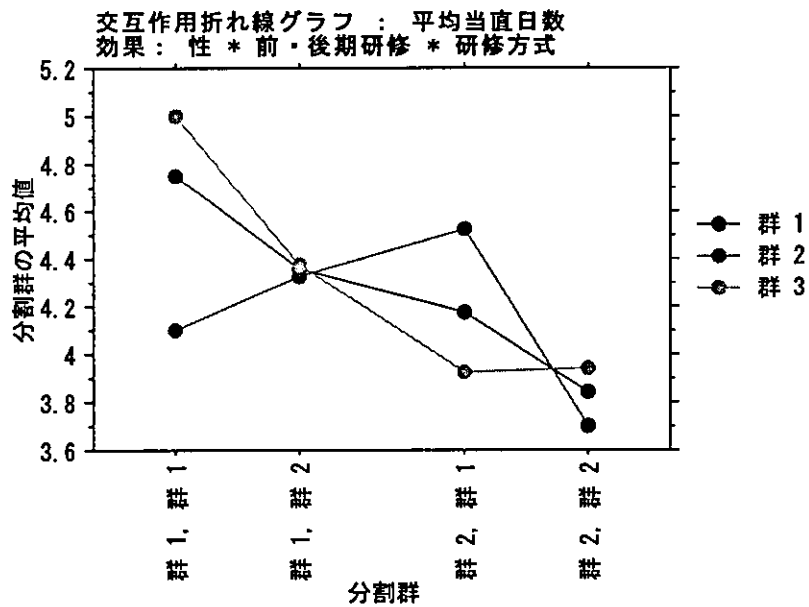


図 1-4-2



分割群 群 1、群 1 男性・前期研修      群 2、群 2 女性・前期研修  
 群 1、群 1 男性・後期研修      群 2、群 2 女性・後期研修

研修方式 青字 完全スーパーローテーション  
 赤字 ストレート方式  
 緑字 その他

表 1-5

基本統計量： 睡眠時間(平日)

効果： 性 \* 前・後期研修 \* 研修方式

	例数	平均値	標準偏差	標準誤差
群 1, 群 1, 群 1	12	5.250	.965	.279
群 1, 群 1, 群 2	33	5.879	.820	.143
群 1, 群 1, 群 3	9	5.778	.667	.222
群 1, 群 2, 群 1	48	6.240	.751	.108
群 1, 群 2, 群 2	164	6.046	.943	.074
群 1, 群 2, 群 3	39	6.051	1.099	.176
群 2, 群 1, 群 1	20	5.325	1.379	.308
群 2, 群 1, 群 2	36	5.917	.732	.122
群 2, 群 1, 群 3	14	5.536	.692	.185
群 2, 群 2, 群 1	31	5.903	.790	.142
群 2, 群 2, 群 2	202	6.027	.838	.059
群 2, 群 2, 群 3	50	5.950	.797	.113

分割群

性・研修期間・研修方式

群 1、群 1、群 2	男性・前期研修・完全スーパーローテーション
群 1、群 1、群 2	男性・前期研修・ストレート方式
群 1、群 1、群 3	男性・前期研修・その他
群 1、群 2、群 1	男性・後期研修・完全スーパーローテーション
群 1、群 2、群 2	男性・後期研修・ストレート方式
群 1、群 2、群 3	男性・後期研修・その他
群 1、群 1、群 1	男性・前期研修・完全スーパーローテーション
群 1、群 1、群 2	男性・前期研修・ストレート方式
群 1、群 1、群 3	男性・前期研修・その他
群 1、群 2、群 1	男性・後期研修・完全スーパーローテーション
群 1、群 2、群 2	男性・後期研修・ストレート方式
群 1、群 2、群 3	男性・後期研修・その他

図 1-5-1

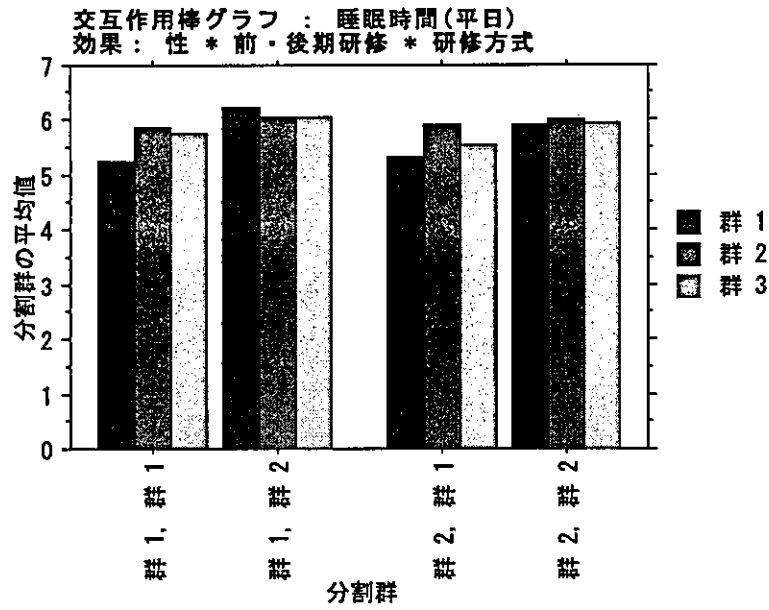
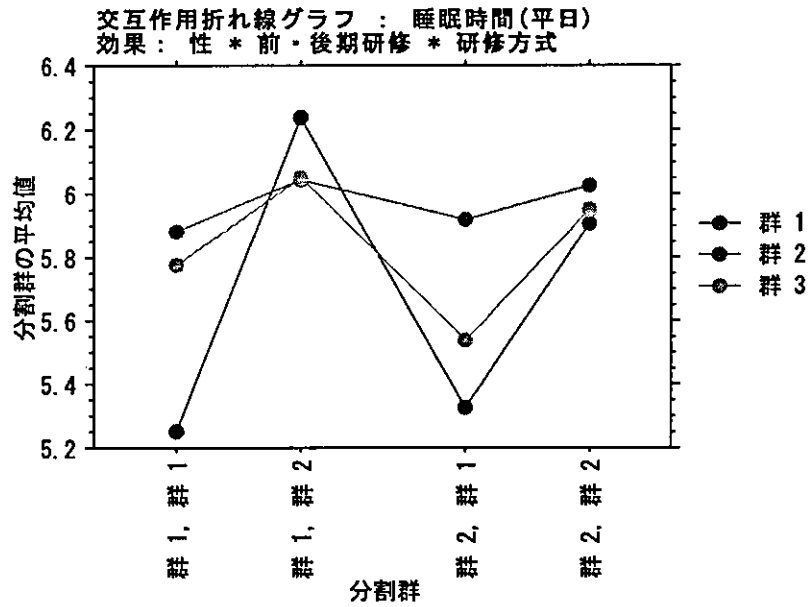


図 1-5-2



分割群 群1、群1 男性・前期研修      群2、群2 女性・前期研修  
 群1、群1 男性・後期研修      群2、群2 女性・後期研修

研修方式 青字 完全スーパーローテーション  
 赤字 ストレート方式  
 緑字 その他

表 1-6

基本統計量：睡眠時間(休日)

効果：性 \* 前・後期研修 \* 研修方式

	例数	平均値	標準偏差	標準誤差
群 1, 群 1, 群 1	12	7.208	1.339	.387
群 1, 群 1, 群 2	32	6.750	.916	.162
群 1, 群 1, 群 3	9	8.000	1.658	.553
群 1, 群 2, 群 1	48	7.271	1.047	.151
群 1, 群 2, 群 2	164	7.058	1.308	.102
群 1, 群 2, 群 3	39	7.192	1.440	.231
群 2, 群 1, 群 1	20	7.250	1.070	.239
群 2, 群 1, 群 2	36	7.306	1.527	.255
群 2, 群 1, 群 3	14	6.714	1.637	.438
群 2, 群 2, 群 1	31	7.548	1.480	.266
群 2, 群 2, 群 2	202	7.314	1.240	.087
群 2, 群 2, 群 3	50	7.340	1.272	.180

分割群

性・研修期間・研修方式

群 1、群 1、群 2	男性・前期研修・完全スーパーローテーション
群 1、群 1、群 2	男性・前期研修・ストレート方式
群 1、群 1、群 3	男性・前期研修・その他
群 1、群 2、群 1	男性・後期研修・完全スーパーローテーション
群 1、群 2、群 2	男性・後期研修・ストレート方式
群 1、群 2、群 3	男性・後期研修・その他
群 1、群 1、群 1	男性・前期研修・完全スーパーローテーション
群 1、群 1、群 2	男性・前期研修・ストレート方式
群 1、群 1、群 3	男性・前期研修・その他
群 1、群 2、群 1	男性・後期研修・完全スーパーローテーション
群 1、群 2、群 2	男性・後期研修・ストレート方式
群 1、群 2、群 3	男性・後期研修・その他

図 1-6-1

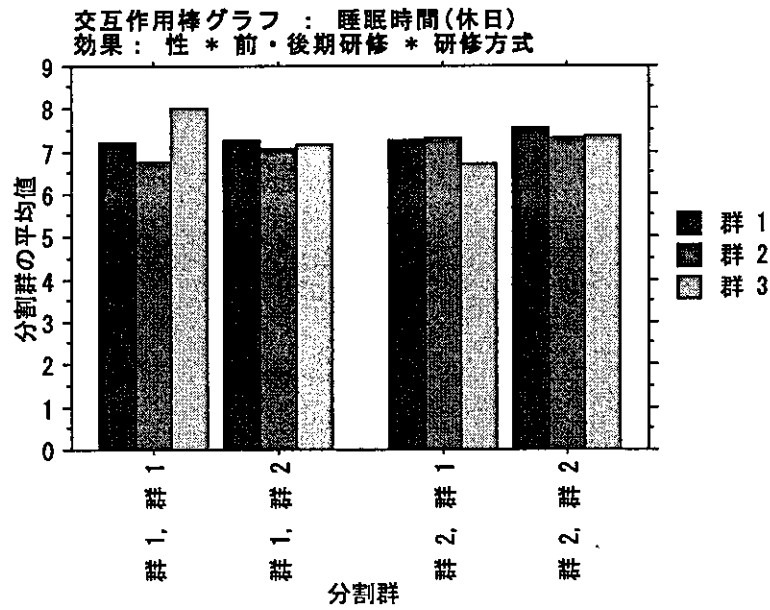
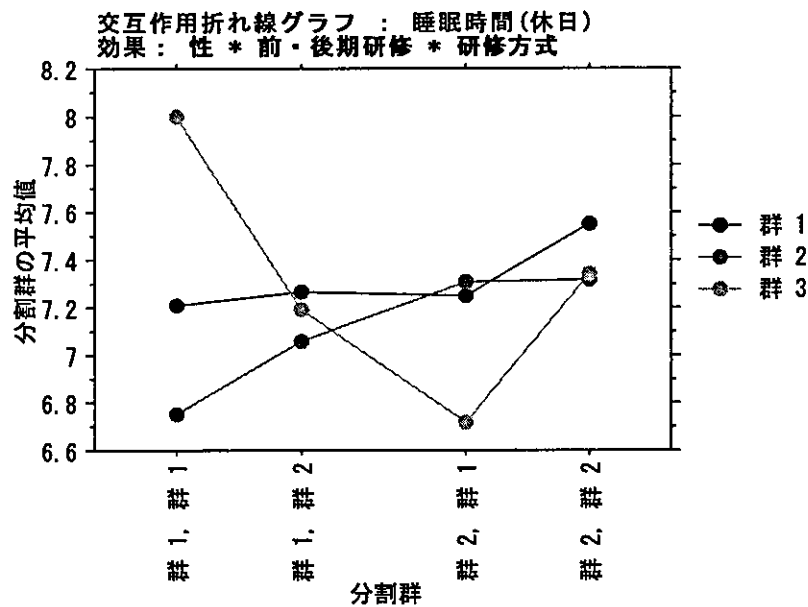


図 1-6-2



<u>分割群</u>	群 1、群 1	男性・前期研修	群 2、群 2	女性・前期研修
	群 1、群 1	男性・後期研修	群 2、群 2	女性・後期研修
<u>研修方式</u>	青字	完全スーパーローテーション		
	赤字	ストレート方式		
	緑字	その他		

表 2-1 職業満足度 回答率

	全体 N=703	男性 N=324	女性 N=378	前期研修 N=125	後期研修 N=536
かなり満足している	10.8	13.9	8.2	17.6	9.3
まあ満足している	55.2	56.2	54.5	54.4	55
どちらともいえない	16.4	14.8	17.7	18.4	16.1
やや不満である	11.5	8.6	13.8	7.2	12.5
かなり不満である	6.1	6.5	5.8	2.4	7.1

表 2-2 職業満足度 回答率

	完全スーパーローテーション N=119	ストレート方式 N=458	その他 N=112
かなり満足している	13.4	9.8	12.3
まあ満足している	53.8	55	57.4
どちらともいえない	14.3	15.5	20.5
やや不満である	11.8	13.6	4.1
かなり不満である	6.7	6.1	5.7

表 3-1 健康度 回答率

	全体 N=704	男性 N=325	女性 N=378	前期研修 N=125	後期研修 N=537
かなり健康である	10.2	11.1	9.5	9.6	10.2
まあ健康である	50	48.9	50.8	40.8	51.6
どちらともいえない	10.7	11.7	9.8	14.4	9.9
やや不健康である	21.2	20.9	21.4	28	19.9
かなり不健康である	7.9	7.4	8.5	7.2	8.4

表 3-2 健康度 回答率

	完全スーパーローテーション	ストレート方式	その他
かなり健康である	12.6	9.8	9.8
まあ健康である	47.9	50.8	49.2
どちらともいえない	9.3	10.6	11.5
やや不健康である	21	20.5	23.8
かなり不健康である	9.2	8.3	5.7

**表 4-1 ソーシャルサポートを受けられる率**

全体 N=691	男性 N=320	女性 N=370	前期研修 N=124	後期研修 N=526
70	63.8	75.7	71.8	69.2

**表 4-2 ソーシャルサポートを受けられる率**

完全スーパーローテーション N=118	ストレート方式 N=458	その他 N=121
43.2	55	56.2

**表 5-1 ソーシャルサポートを受ける領域（率）**

	全体 N=701	男性 N=324	女性 N=376	前期研修 N=124	後期研修 N=536
仕事・研究	53.2	51.2	55.1	61.3	51
人間関係	39.1	36.4	41.5	41.9	37.8
情緒	32.8	22.8	41.5	29.8	33.4
環境	24.5	21.6	26.9	18.5	25.4

**表 5-2 ソーシャルサポートを受ける領域（率）**

	完全スーパーローテーション N=118	ストレート方式 N=458	その他 N=121
仕事・研究	43.2	55	56.2
人間関係	39.8	40.2	34.7
情緒	30.5	32.3	36.9
環境	26.2	24.2	24



**表 6-1 ソーシャルサポートを受けるタイプ(率)**

	全体 N=701	男性 N=324	女性 N=376	前期研修 N=124	後期研修 N=535
物質的	26	25	26.6	27.4	24.9
心理的	52.5	45.1	59	56.5	51.2
指導的	39.7	37	42	41.1	38.9
情緒的	27.2	20.4	33.2	22.6	28.8

**表 6-2 ソーシャルサポートを受けるタイプ(率)**

	完全スーパーローテーション N=118	ストレート方式 N=458	その他 N=121
物質的	23.7	26.9	24.8
心理的	50	52.4	56.2
指導的	32.2	42.6	36.4
情緒的	32.2	42.6	36.4

**表 7-1 ソーシャルサポートを受ける対象 (率)**

	全体 N=701	男性 N=324	女性 N=376	前期研修 N=124	後期研修 N=535
家族	51.8	40.1	61.7	54	47.3
友人・知人	37.4	30.6	43.4	37.9	37.2
同僚	31	30.6	31.4	37.9	28.2
上司	42.6	40.9	44.1	44.4	41.8

**表 7-2 ソーシャルサポートを受ける対象 (率)**

	完全スーパーローテーション N=118	ストレート方式 N=458	その他 N=121
家族	48.3	52.6	52.9
友人・知人	43.2	35.6	38.8
同僚	32.2	31.7	27.3
上司	38.1	43.5	43.8

表 8-1

基本統計量：仕事量の多さと身体疲労  
 効果：性 \* 前・後期研修 \* 研修方式

	例数	平均値	標準偏差	標準誤差
群 1, 群 1, 群 1	12	23.417	16.138	4.659
群 1, 群 1, 群 2	33	25.879	13.105	2.281
群 1, 群 1, 群 3	9	25.889	10.682	3.561
群 1, 群 2, 群 1	47	25.766	15.934	2.324
群 1, 群 2, 群 2	165	25.394	13.120	1.021
群 1, 群 2, 群 3	40	23.475	12.952	2.048
群 2, 群 1, 群 1	20	26.700	10.916	2.441
群 2, 群 1, 群 2	37	25.378	10.204	1.678
群 2, 群 1, 群 3	14	22.429	10.331	2.761
群 2, 群 2, 群 1	31	25.581	12.891	2.315
群 2, 群 2, 群 2	201	25.791	12.649	.892
群 2, 群 2, 群 3	49	24.878	12.784	1.826

分割群

性・研修期間・研修方式

群 1、群 1、群 2	男性・前期研修・完全スーパーローテーション
群 1、群 1、群 2	男性・前期研修・ストレート方式
群 1、群 1、群 3	男性・前期研修・その他
群 1、群 2、群 1	男性・後期研修・完全スーパーローテーション
群 1、群 2、群 2	男性・後期研修・ストレート方式
群 1、群 2、群 3	男性・後期研修・その他
群 1、群 1、群 1	男性・前期研修・完全スーパーローテーション
群 1、群 1、群 2	男性・前期研修・ストレート方式
群 1、群 1、群 3	男性・前期研修・その他
群 1、群 2、群 1	男性・後期研修・完全スーパーローテーション
群 1、群 2、群 2	男性・後期研修・ストレート方式
群 1、群 2、群 3	男性・後期研修・その他

図 8-1-1

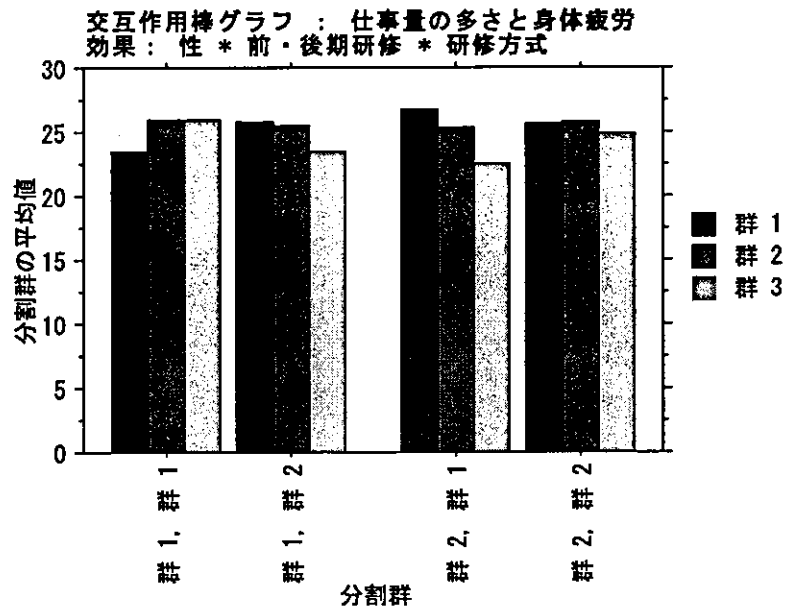
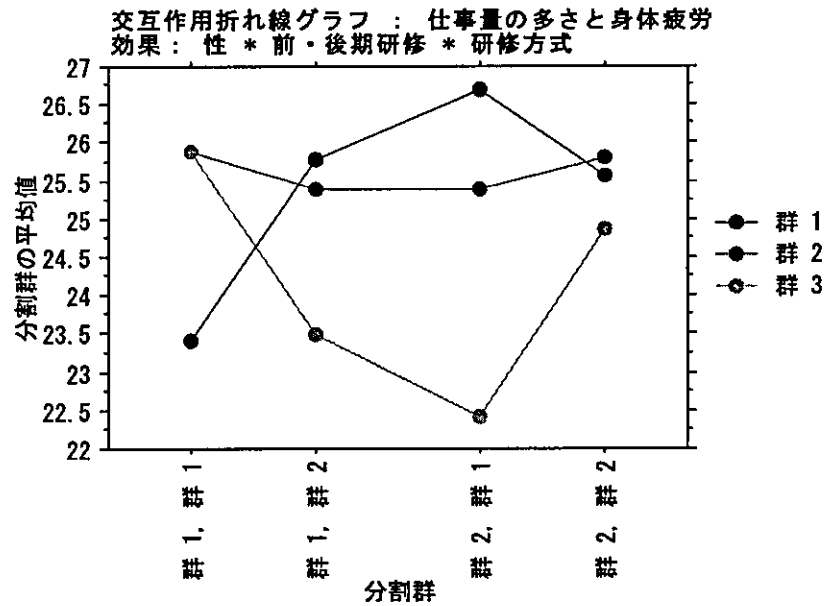


図 8-1-2



分割群	群 1、群 1	男性・前期研修	群 2、群 2	女性・前期研修
	群 1、群 1	男性・後期研修	群 2、群 2	女性・後期研修
研修方式	青字	完全スーパーローテーション		
	赤字	ストレート方式		
	緑字	その他		

表 8-2

基本統計量：医者間の人間関係と評価  
 効果：性 \* 前・後期研修 \* 研修方式

	例数	平均値	標準偏差	標準誤差
群 1, 群 1, 群 1	12	9.500	4.700	1.357
群 1, 群 1, 群 2	33	8.758	6.379	1.110
群 1, 群 1, 群 3	9	8.111	5.465	1.822
群 1, 群 2, 群 1	47	9.064	6.381	.931
群 1, 群 2, 群 2	165	8.121	6.090	.474
群 1, 群 2, 群 3	40	7.450	6.059	.958
群 2, 群 1, 群 1	20	9.600	3.733	.835
群 2, 群 1, 群 2	37	10.216	7.076	1.163
群 2, 群 1, 群 3	14	9.000	6.064	1.621
群 2, 群 2, 群 1	31	10.516	5.561	.999
群 2, 群 2, 群 2	201	8.627	6.648	.469
群 2, 群 2, 群 3	49	7.694	5.405	.772

分割群

性・研修期間・研修方式

群 1、群 1、群 2	男性・前期研修・完全スーパーローテーション
群 1、群 1、群 2	男性・前期研修・ストレート方式
群 1、群 1、群 3	男性・前期研修・その他
群 1、群 2、群 1	男性・後期研修・完全スーパーローテーション
群 1、群 2、群 2	男性・後期研修・ストレート方式
群 1、群 2、群 3	男性・後期研修・その他
群 1、群 1、群 1	男性・前期研修・完全スーパーローテーション
群 1、群 1、群 2	男性・前期研修・ストレート方式
群 1、群 1、群 3	男性・前期研修・その他
群 1、群 2、群 1	男性・後期研修・完全スーパーローテーション
群 1、群 2、群 2	男性・後期研修・ストレート方式
群 1、群 2、群 3	男性・後期研修・その他

図 8-2-1

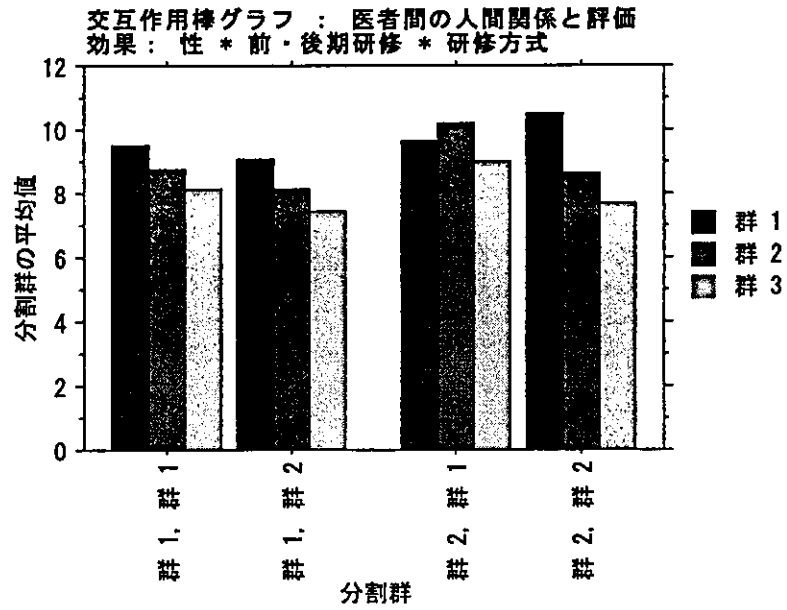
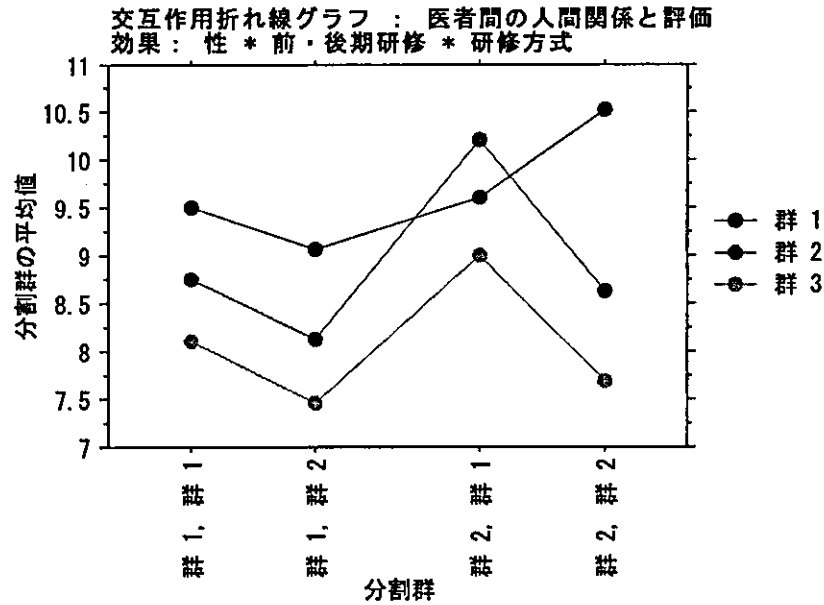


図 8-2-2



<u>分割群</u>	群 1、群 1	男性・前期研修	群 2、群 2	女性・前期研修
	群 1、群 1	男性・後期研修	群 2、群 2	女性・後期研修
<u>研修方式</u>	青字	完全スーパーローテーション		
	赤字	ストレート方式		
	緑字	その他		

表 8-3

基本統計量：仕事の要求水準の高さ  
 効果：性 \* 前・後期研修 \* 研修方式

	例数	平均値	標準偏差	標準誤差
群 1, 群 1, 群 1	12	9.750	5.817	1.679
群 1, 群 1, 群 2	33	9.606	5.037	.877
群 1, 群 1, 群 3	9	10.000	4.690	1.563
群 1, 群 2, 群 1	47	8.723	4.763	.695
群 1, 群 2, 群 2	165	8.291	5.002	.389
群 1, 群 2, 群 3	40	8.150	4.600	.727
群 2, 群 1, 群 1	20	10.850	5.537	1.238
群 2, 群 1, 群 2	37	11.568	5.520	.908
群 2, 群 1, 群 3	14	10.857	4.959	1.325
群 2, 群 2, 群 1	31	10.452	5.091	.914
群 2, 群 2, 群 2	201	10.522	4.952	.349
群 2, 群 2, 群 3	49	9.898	4.561	.652

分割群	性・研修期間・研修方式
群 1、群 1、群 2	男性・前期研修・完全スーパーローテーション
群 1、群 1、群 2	男性・前期研修・ストレート方式
群 1、群 1、群 3	男性・前期研修・その他
群 1、群 2、群 1	男性・後期研修・完全スーパーローテーション
群 1、群 2、群 2	男性・後期研修・ストレート方式
群 1、群 2、群 3	男性・後期研修・その他
群 1、群 1、群 1	男性・前期研修・完全スーパーローテーション
群 1、群 1、群 2	男性・前期研修・ストレート方式
群 1、群 1、群 3	男性・前期研修・その他
群 1、群 2、群 1	男性・後期研修・完全スーパーローテーション
群 1、群 2、群 2	男性・後期研修・ストレート方式
群 1、群 2、群 3	男性・後期研修・その他

図 8-3-1

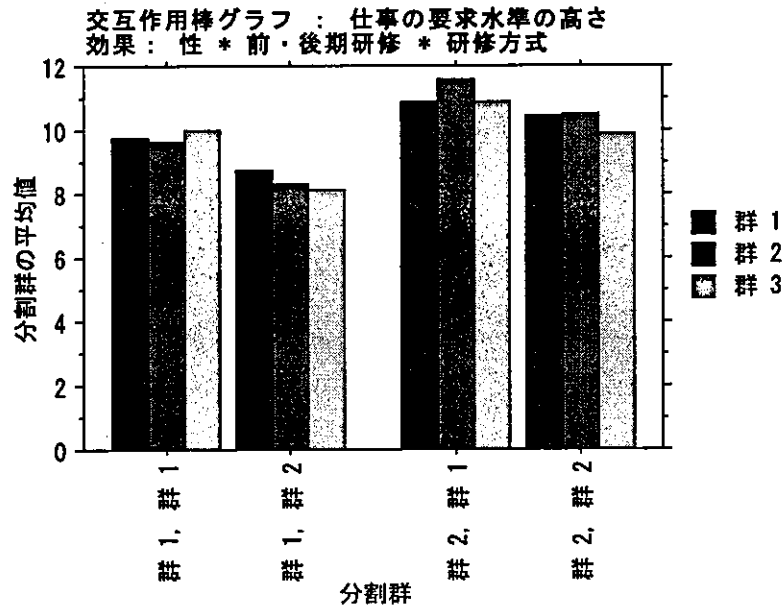
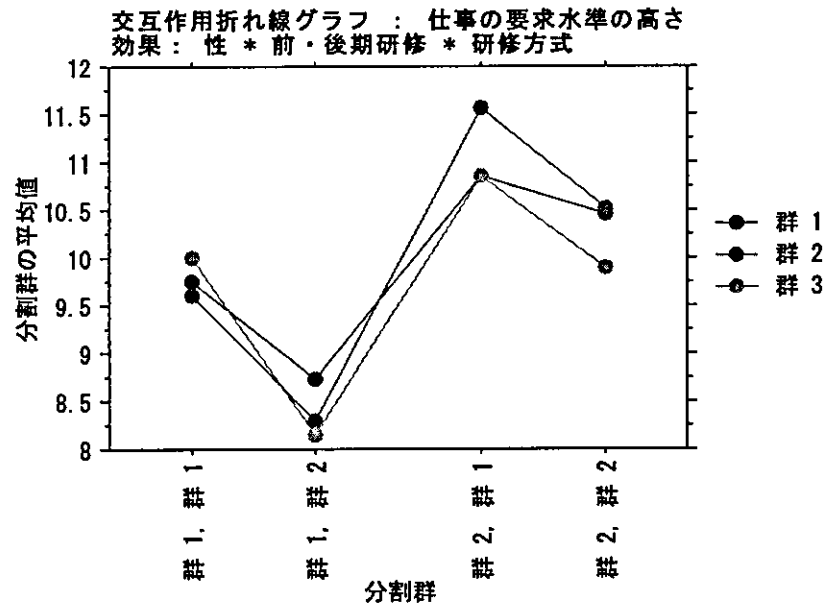


図 8-3-2



<u>分割群</u>	群1、群1	男性・前期研修	群2、群2	女性・前期研修
	群1、群1	男性・後期研修	群2、群2	女性・後期研修
<u>研修方式</u>	青字	完全スーパーローテーション		
	赤字	ストレート方式		
	緑字	その他		

表 8-4

基本統計量：仕事のやりがいのなさ  
効果：性 \* 前・後期研修 \* 研修方式

	例数	平均値	標準偏差	標準誤差
群 1, 群 1, 群 1	12	.583	.793	.229
群 1, 群 1, 群 2	33	.697	.984	.171
群 1, 群 1, 群 3	9	1.000	1.225	.408
群 1, 群 2, 群 1	47	1.085	.974	.142
群 1, 群 2, 群 2	165	1.000	1.082	.084
群 1, 群 2, 群 3	40	.900	1.128	.178
群 2, 群 1, 群 1	20	1.450	1.099	.246
群 2, 群 1, 群 2	37	1.108	1.075	.177
群 2, 群 1, 群 3	14	.429	.514	.137
群 2, 群 2, 群 1	31	1.226	1.257	.226
群 2, 群 2, 群 2	201	1.070	1.079	.076
群 2, 群 2, 群 3	49	.633	.972	.139

分割群

性・研修期間・研修方式

群 1、群 1、群 2	男性・前期研修・完全スーパーローテーション
群 1、群 1、群 2	男性・前期研修・ストレート方式
群 1、群 1、群 3	男性・前期研修・その他
群 1、群 2、群 1	男性・後期研修・完全スーパーローテーション
群 1、群 2、群 2	男性・後期研修・ストレート方式
群 1、群 2、群 3	男性・後期研修・その他
群 1、群 1、群 1	男性・前期研修・完全スーパーローテーション
群 1、群 1、群 2	男性・前期研修・ストレート方式
群 1、群 1、群 3	男性・前期研修・その他
群 1、群 2、群 1	男性・後期研修・完全スーパーローテーション
群 1、群 2、群 2	男性・後期研修・ストレート方式
群 1、群 2、群 3	男性・後期研修・その他



図 8-4-1

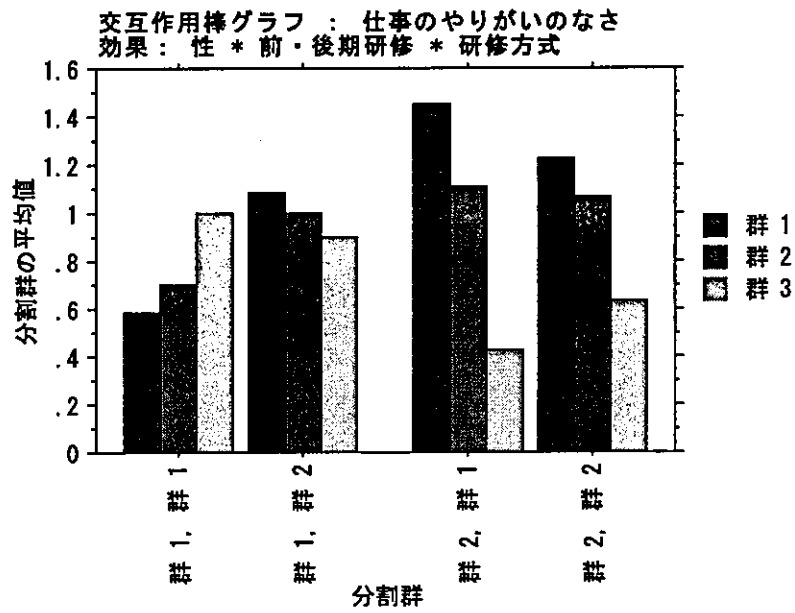
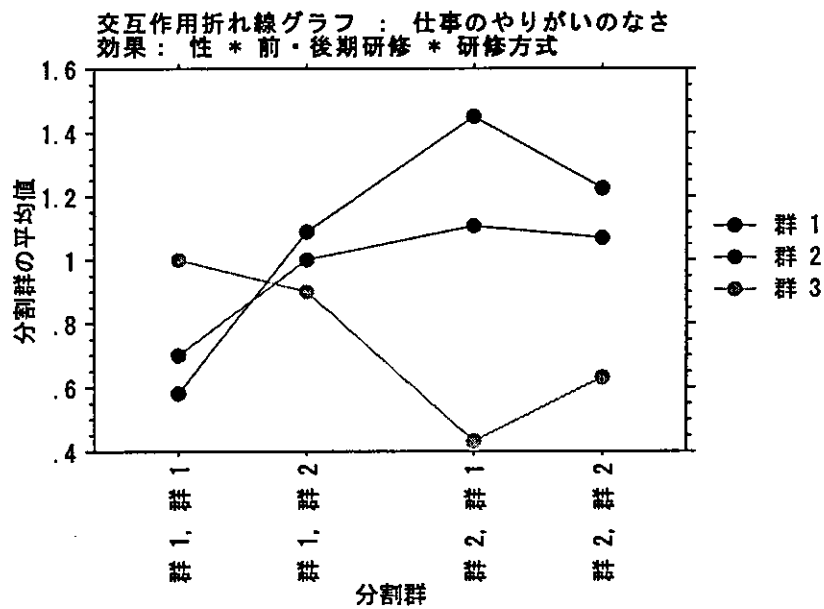


図 8-4-2



分割群 群1、群1 男性・前期研修      群2、群2 女性・前期研修  
 群1、群1 男性・後期研修      群2、群2 女性・後期研修

研修方式 青字 完全スーパーローテーション  
 赤字 ストレート方式  
 緑字 その他

表 8-5

基本統計量：コメディカルとの人間関係  
効果：性・前・後期研修・研修方式

	例数	平均値	標準偏差	標準誤差
群1, 群1, 群1	12	1.083	.793	.229
群1, 群1, 群2	33	1.545	1.121	.195
群1, 群1, 群3	9	1.444	1.424	.475
群1, 群2, 群1	47	1.277	1.036	.151
群1, 群2, 群2	165	1.194	1.041	.081
群1, 群2, 群3	40	1.225	1.000	.158
群2, 群1, 群1	20	1.750	1.209	.270
群2, 群1, 群2	37	1.324	1.056	.174
群2, 群1, 群3	14	1.143	.663	.177
群2, 群2, 群1	31	1.194	1.014	.182
群2, 群2, 群2	201	1.209	.952	.067
群2, 群2, 群3	49	1.000	.890	.127

分割群	性・研修期間・研修方式
群1、群1、群2	男性・前期研修・完全スーパーローテーション
群1、群1、群2	男性・前期研修・ストレート方式
群1、群1、群3	男性・前期研修・その他
群1、群2、群1	男性・後期研修・完全スーパーローテーション
群1、群2、群2	男性・後期研修・ストレート方式
群1、群2、群3	男性・後期研修・その他
群1、群1、群1	男性・前期研修・完全スーパーローテーション
群1、群1、群2	男性・前期研修・ストレート方式
群1、群1、群3	男性・前期研修・その他
群1、群2、群1	男性・後期研修・完全スーパーローテーション
群1、群2、群2	男性・後期研修・ストレート方式
群1、群2、群3	男性・後期研修・その他

図 8-5-1

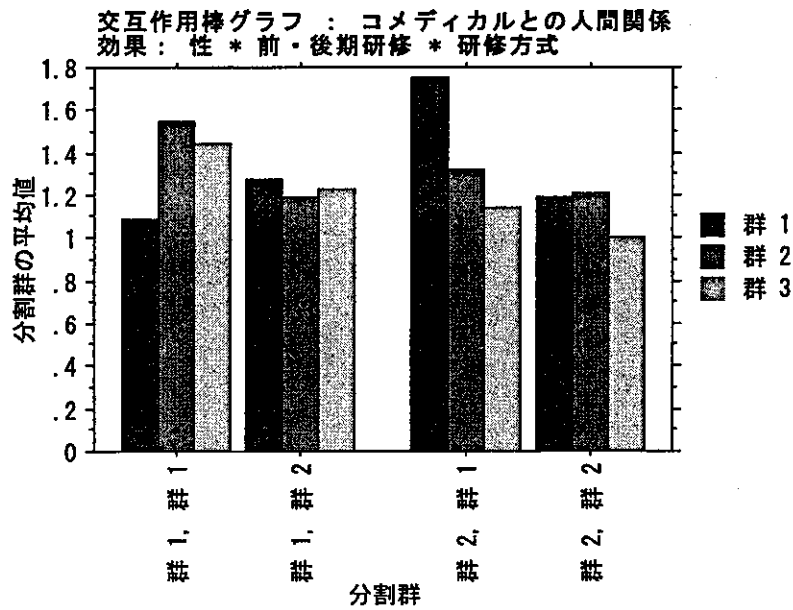
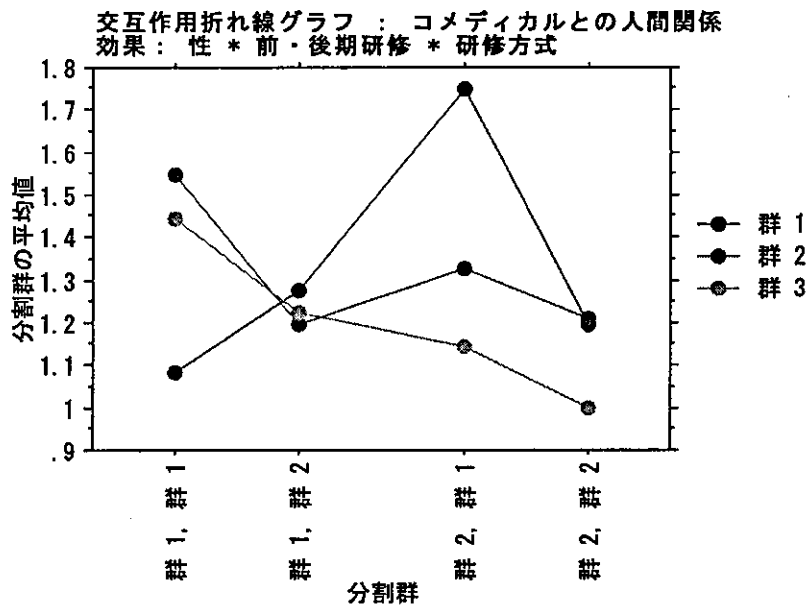


図 8-5-2



分割群 群1、群1 男性・前期研修      群2、群2 女性・前期研修  
 群1、群1 男性・後期研修      群2、群2 女性・後期研修

研修方式 青字 完全スーパーローテーション  
 赤字 ストレート方式  
 緑字 その他

表 8-6

基本統計量：仕事負担の不平等さ  
 効果：性 \* 前・後期研修 \* 研修方式

	例数	平均値	標準偏差	標準誤差
群 1, 群 1, 群 1	12	2.667	1.073	.310
群 1, 群 1, 群 2	33	3.182	2.200	.383
群 1, 群 1, 群 3	9	3.667	2.236	.745
群 1, 群 2, 群 1	47	3.383	2.437	.355
群 1, 群 2, 群 2	165	3.158	2.258	.176
群 1, 群 2, 群 3	40	2.575	2.229	.352
群 2, 群 1, 群 1	20	2.250	1.803	.403
群 2, 群 1, 群 2	37	2.892	2.038	.335
群 2, 群 1, 群 3	14	2.714	2.199	.588
群 2, 群 2, 群 1	31	3.226	2.171	.390
群 2, 群 2, 群 2	201	2.915	2.071	.146
群 2, 群 2, 群 3	49	2.735	1.901	.272

分割群

性・研修期間・研修方式

群 1、群 1、群 2	男性・前期研修・完全スーパーローテーション
群 1、群 1、群 2	男性・前期研修・ストレート方式
群 1、群 1、群 3	男性・前期研修・その他
群 1、群 2、群 1	男性・後期研修・完全スーパーローテーション
群 1、群 2、群 2	男性・後期研修・ストレート方式
群 1、群 2、群 3	男性・後期研修・その他
群 1、群 1、群 1	男性・前期研修・完全スーパーローテーション
群 1、群 1、群 2	男性・前期研修・ストレート方式
群 1、群 1、群 3	男性・前期研修・その他
群 1、群 2、群 1	男性・後期研修・完全スーパーローテーション
群 1、群 2、群 2	男性・後期研修・ストレート方式
群 1、群 2、群 3	男性・後期研修・その他