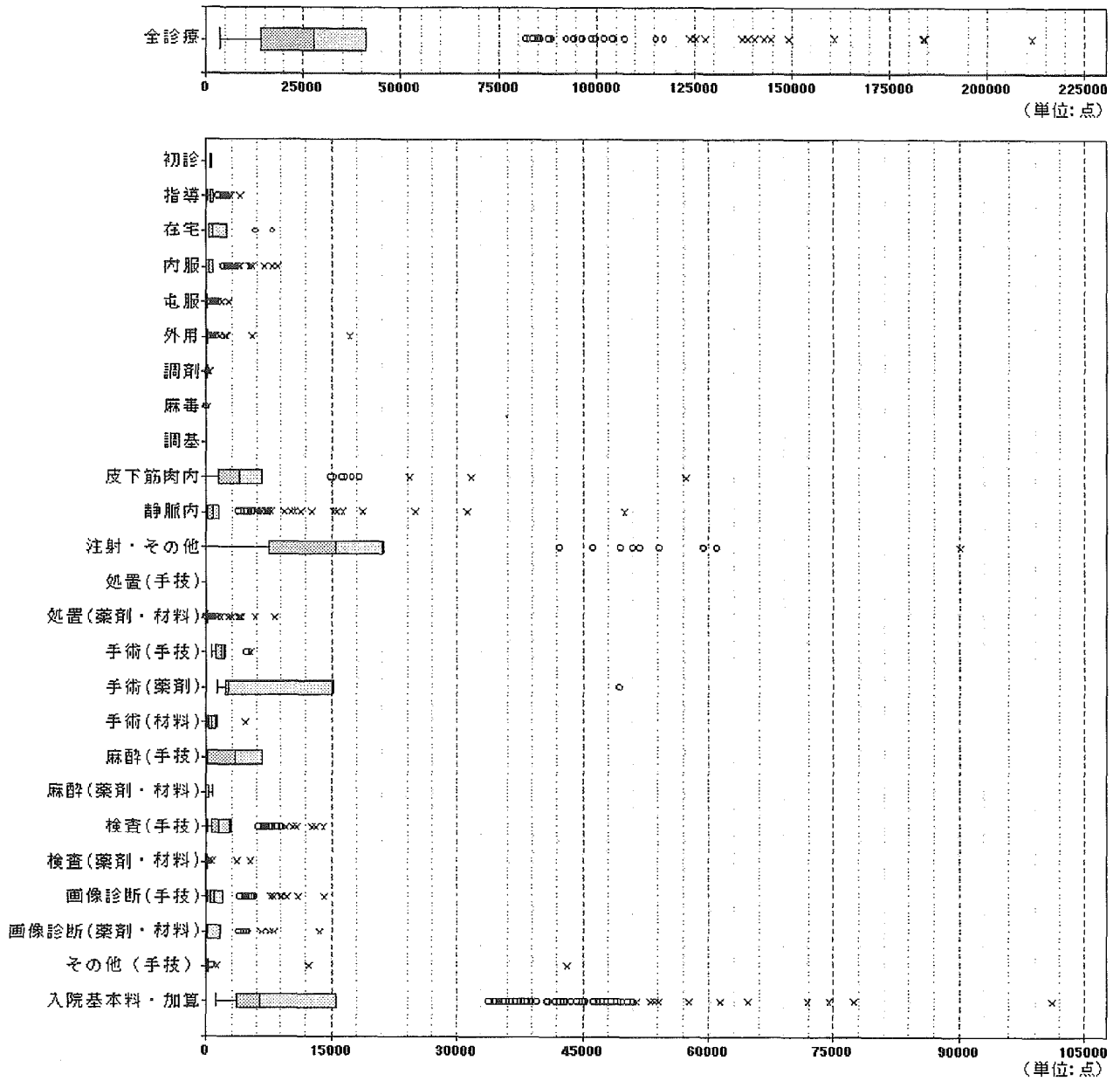


条件名:平成16年度

DPC:【1200103x99x10x】 卵巣・子宮附属器の悪性腫瘍 手術:なし 処置等2:あり 副傷病:なし

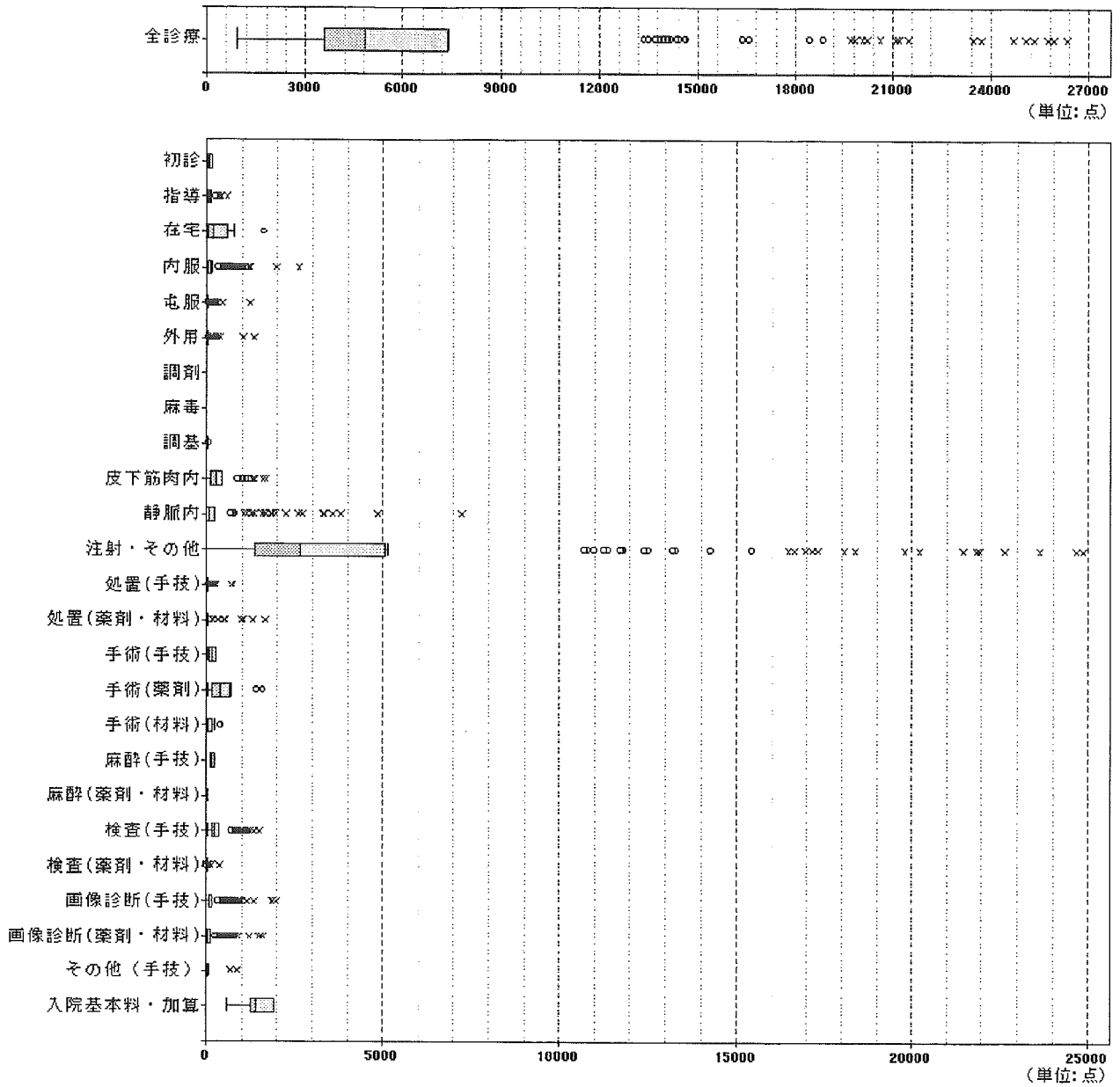
(1入退院あたり)診療報酬区分別箱ひげ図



案件名:平成16年度

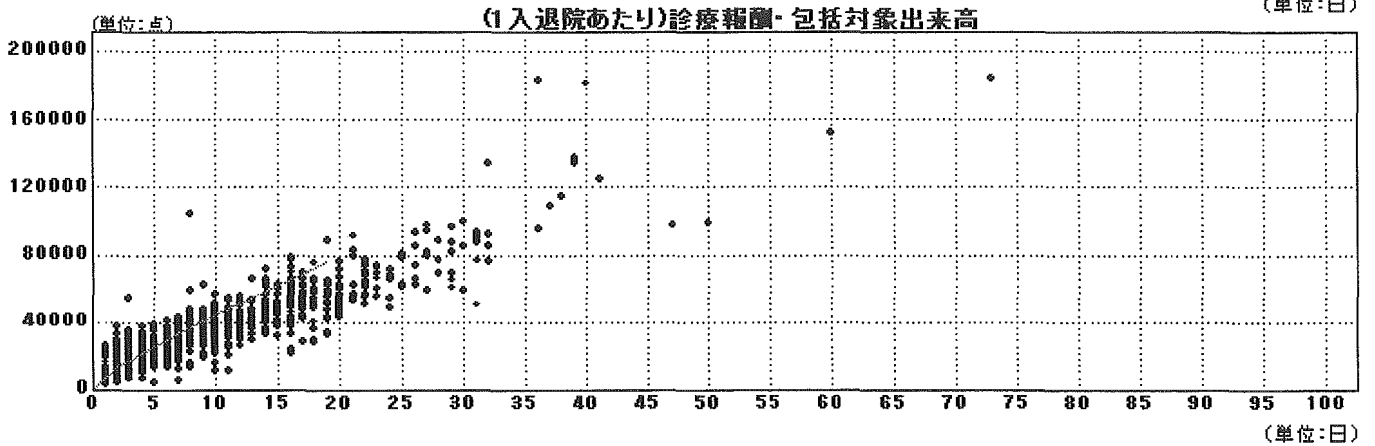
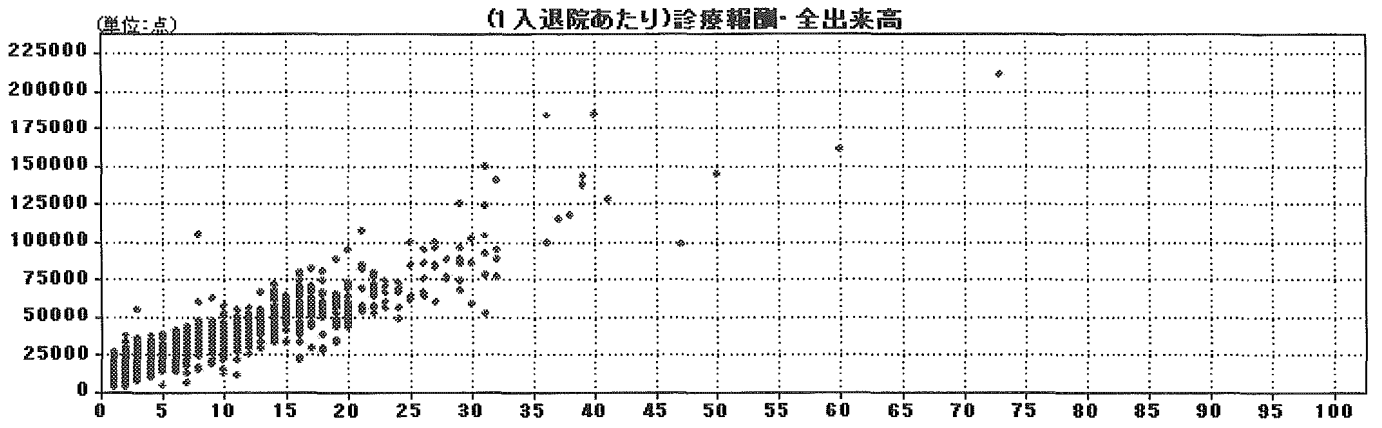
DPC:【1200103x99x10x】 卵巣・子宮附属器の悪性腫瘍 手術:なし 処置等2:あり 副傷病:なし

(1日あたり)診療報酬区分別箱ひげ図



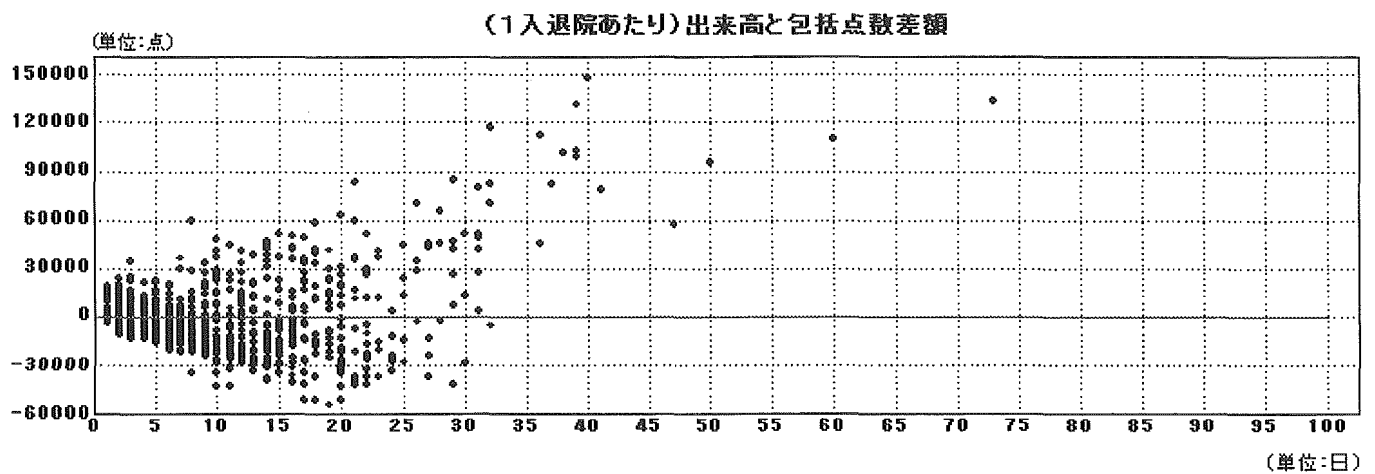
案件名:平成16年度

DPC:[1200103×99×10×] 卵巣・子宮附属器の悪性腫瘍 手術:なし 処置等2:あり 副傷病:なし



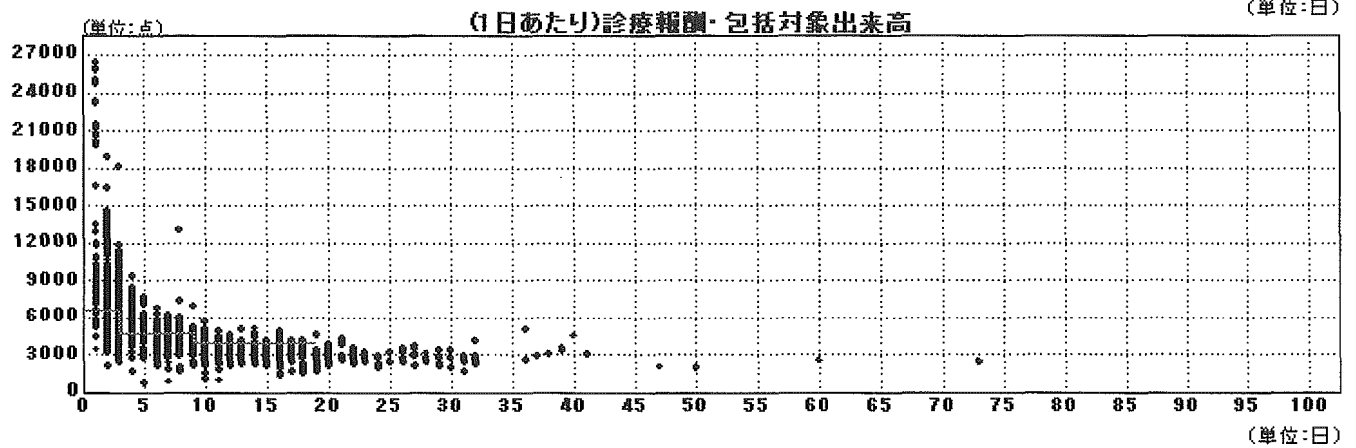
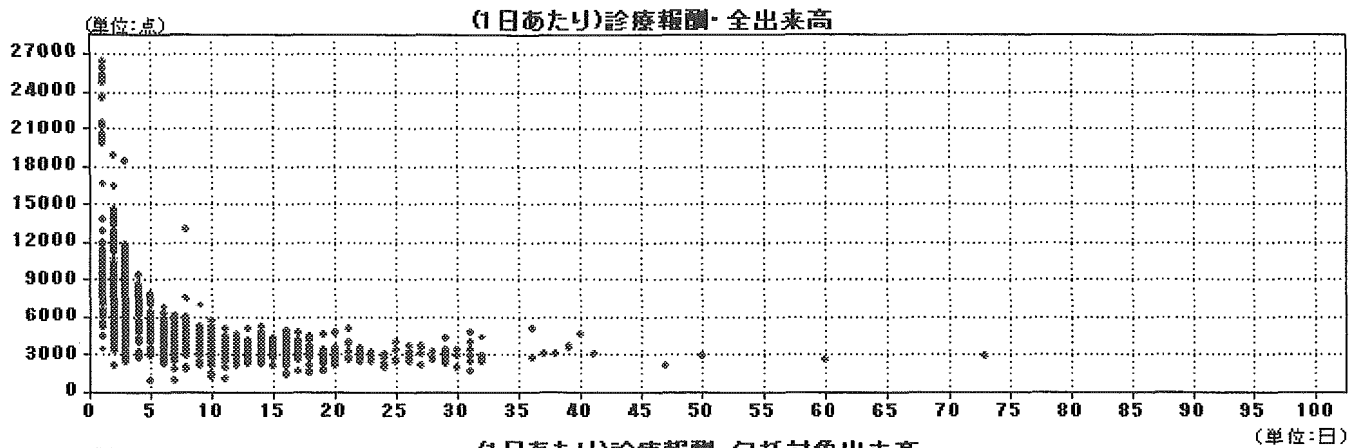
案件名:平成16年度

DPC:[1200103×99×10×] 卵巣・子宮附属器の悪性腫瘍 手術:なし 処置等2:あり 副傷病:なし



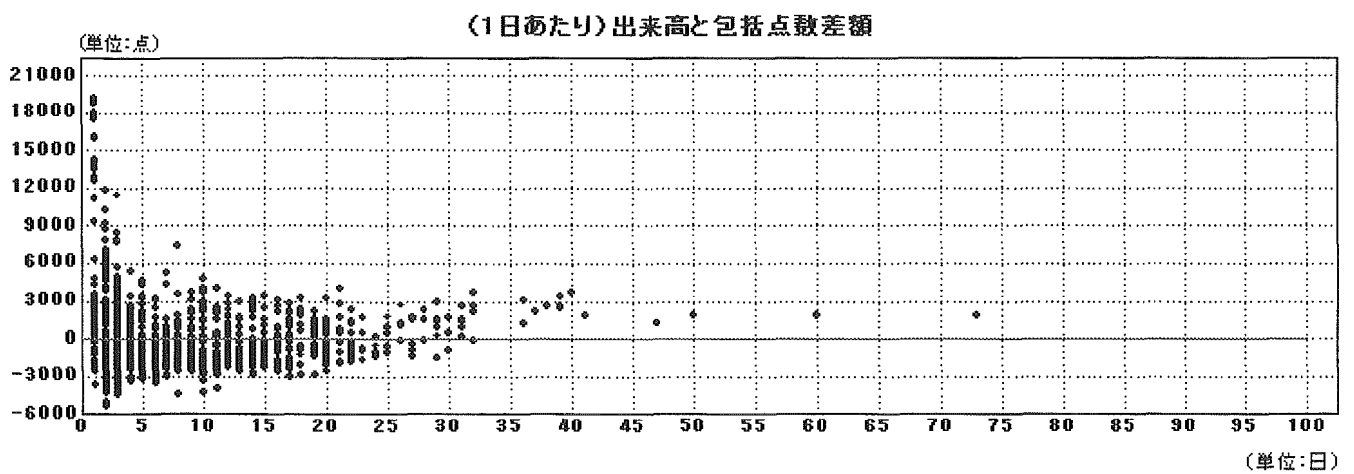
条件名:平成16年度

DPC:[1200103x99x10x] 卵巣・子宮付属器の悪性腫瘍 手術:なし 処置等2:あり 副傷病:なし



条件名:平成16年度

DPC:[1200103x99x10x] 卵巣・子宮付属器の悪性腫瘍 手術:なし 処置等2:あり 副傷病:なし



200,400 299 A (別冊) 2

厚生労働科学研究費補助金 長寿科学総合研究事業 (H15-長寿-011)

国立大学病院医療に及ぼすDPC導入の影響

—主要老年病の医療・治療の標準化・充実化を目指して—

平成16年度 総括研究報告書別冊2

主任研究者 西岡 清

(横浜赤十字病院 病院長)

平成17(2005)年4月

厚生労働科学研究費補助金(長寿科学総合研究事業)
平成 16 年度総括研究報告書・別冊 2

国立大学病院医療に及ぼすDPC導入の影響
－主要老年病の医療・治療の標準化・充実を目指して－

主任研究者 西岡清 横浜赤十字病院病院長

分担研究者 伏見清秀 東京医科歯科大学助教授
石田達樹 東京医科歯科大学専門官

目 次

参考資料 1	DPCデータ・マイニング分析補足資料	1
1.	データ基礎調査	5
1. 1.	データ項目一覧	7
1. 2.	データ統計	15
1. 3.	レセプト電算コード件数調査結果	45
2.	データ加工仕様	115
3.	DPCデータ・マイニングの留意点	135
4.	データ・マイニング補足資料	169
参考資料 2	データ・マイニング・セミナー資料	207

参考資料1 DPC データ・マイニング分析補足資料

DPC分析支援報告書 補足資料

- データ基礎調査
- データ加工仕様
- DPCマイニングの留意点
- マイニング補足資料

補足資料 目次

	参照ページ		参照ページ
1. データ基礎調査	1-1-1	3. DPCマイニングの留意点	3-1
1-1 データ項目一覧	1-1-1	3-1 欠損値の扱いについて	3-2
DPCデータマート項目一覧	1-1-2	3-2 病名、手術名など多重回答項目の扱いについて	3-20
疾病別データマート追加項目一覧	1-1-5	3-3 ギャップ分析の指標について	3-43
1-2 データ統計	1-2-1	4. マイニング補足資料	4-1
MDC2桁別統計値	1-2-2	4-1 データクレンジング行程	4-2
基本DPC別統計値(上位100疾病)	1-2-7	4-2 在院日数分析(全件・RBF)	4-8
施設区分別統計値	1-2-52	4-3 疾病別RBF試行結果	4-14
MDC2=060050 項目別欠損率	1-2-53		
MDC2=060050 MDC14桁別ギャップ	1-2-54		
1-3 レセプト電算コード件数調査	1-3-1		
全体データ	1-3-2		
MDC2桁別	1-3-4		
上位20疾病(基本DPC別)	1-3-20		
施設区分別	1-3-40		
2. データ加工仕様	2-1		
2-1 データ加工の流れ	2-2		
2-2 データ加工処理一覧	2-3		
2-3 データ加工処理詳細	2-7		
2-4 コード一覧	2-33		

1. データ基礎調査

1. データ基礎調査

1-1. データ項目一覧

DPQデータマート項目一覧(1/2)

項目	病院		行政機関等		行政機関等		行政機関等		行政機関等		行政機関等		行政機関等	
	項目	値	項目	値	項目	値	項目	値	項目	値	項目	値	項目	値
001	001.施設コード	0	062.手術名	0	109.補助人工心臓の使用の有無	0	0201.入院日数	4	0301.Y初診	0	0364.T初診	0	406.T初診/日	0
	002.手術施設番号	0	063.手2.ICD9_CMOコード	0	110.人工心臓の使用の有無	0	0202.入院日数	4	0302.Z初診	0	0365.T治療	0	407.T治療/日	0
	003.入院(転入)年月日	0	064.手3.点数コード	0	111.冠動脈/置換術の実施有無	0	0203.外出日数(算定期間内)	0	0303.Y在宅	0	0366.T在宅	0	408.T在宅/日	0
	004.退院(転出)年月日	0	065.手3.手術回数	0	112.その他の実物療法1	0	0204.実定期間日数	4	0304.Y特等	0	0367.T特等	0	409.T特等/日	0
	005.診療科コード	0	066.手3.手術回数	0	113.その他の実物療法2	0	205.算定期間日数	0	0305.Z特等	0	0368.T電販	0	410.T電販/日	0
	006.統計診療科目番号	0	067.手3.手術回	0	114.その他の実物療法3	0	206.算定期日	0	0306.K特等	0	0369.T外弁	0	411.T外弁/日	0
	007.性別	0	068.手3.手術回数	0	115.動脈手術日	0	207.算定期間(外治合)	4	0307.Y在宅	0	0370.T特等	0	412.T特等/日	0
	008.入院年数	1	069.手術名	0	116.動脈手術日	0	208.算定期間	4	0308.在宅	0	0371.T特等	0	413.T特等/日	0
	009.年代	0	070.手4.ICD9_CMOコード	0	117.手術数	0	209.算定期間(外治合)	0	0309.在宅	0	0372.T閉塞	0	414.T閉塞/日	0
	010.年齢区分	0	071.手4.点数コード	0	118.手術有無	0	210.算定期間	0	0310.Y在宅	0	0373.T皮下筋肉	0	415.T皮下筋肉/日	0
011	011.発生月日	0	072.手4.手術回数	0	119.手術経過日数	1	211.診断分類番号	0	0311.Y在宅	0	0374.T特等	0	416.T特等/日	0
	012.入院の主な診療目的	0	073.手4.手術回数	0	120.手術経過日数	1	211-01.MDC分析	0	0312.Y在宅	0	0375.Tその他33	0	417.Tその他33/日	0
	013.治療法の有無	0	074.手4.手術回	1	121.最終手術経過日数	1	212.医療機関別点数	1	0313.Y在宅	0	0376.T電販	0	418.T電販/日	0
	014.転科の有無	0	075.手4.点数	0	122.入院人数	0	213.包括評価点数	1	0314.Z電販	0	0377.T手術	0	419.T手術/日	0
	015.一般診療以外から移動有無	0	076.手術名	0	123.同一施設一床搬入人数	0	214.包括評価点数_算出(外治合)	1	0315.T電販	0	0378.T特等	0	420.T特等/日	0
	016.一般診療以外へ移動有無	0	077.手5.点数コード	0	124.入院人数(一床搬入)	0	215.包括評価点数_算出	1	0316.Y在宅	0	0379.Tその他	0	421.Tその他/日	0
	017.入院経歴	0	078.手5.手術回数	0	125.入院時併存疾患数	2	216.出来高点数	1	0317.Z電販	0	0380.T医療診断	0	422.T医療診断/日	0
	018.他院からの紹介の有無	0	079.手5.手術回数	0	126.入院時併存疾患数	2	217.食事療養費	1	0318.K外弁	0	0381.Tその他80	0	423.Tその他80/日	0
	019.母国の外来からの入院	0	080.手5.手術回	0	127.手1.点数	2	218.診断分類	2	0319.Y入院	0	0382.T入院基本科	0	424.T入院基本科/日	0
	020.入院時入院区分	0	081.手5.手術回	0	128.手2.点数	2	219.手術名	0	0320.Y入院	0	0383.T特定入院料	0	425.T特定入院料/日	0
021	021.救急による搬送の有無	0	082.現在の住居の有無	0	129.手3.点数	2	220.手術	0	0321.K特等	0	0384.T食事療養	0	426.T食事療養/日	0
	022.退院(転科)先	0	083.出生時期	1	130.手4.点数	2	221.処置等1	0	0322.Y在宅	0				
	023.退院時病状	2	084.出生時期	2	131.手5.点数	2	222.処置等2	0	0323.Z在宅	0				
	024.入院24時間以内死亡有無	0	085.入院時身体障害有りJCS	4	132.手1.点数	4	223.処置等	0	0324.K特等	0				
	025.前向き退院年月日	0	086.心不全のHHA分類	4	133.手2.点数	4	224.重症度	0	0325.Y在宅	0	0385.T合計	0	427.T合計	0
	026.前向き退院(転科)入院人数	0	087.併発のCHLD-D	4	134.手3.点数	4	225.入院期間 I	1	0326.Y在宅	0	0386.T在宅	0	428.T在宅	0
	027.主病名	0	087-01.肝硬変のCHLD-D	4	135.手4.点数	4	226.入院期間 II	1	0327.K特等	0	0387.T電販	0	429.T電販	0
	028.主 ICD10コード	0	087-02.肝硬変のCHLD-D	4	136.手5.点数	4	227.点数 - 未未満	1	0328.Y皮下筋肉	0	0388.T電販	0	430.T電販	0
	029.入院の契機となった病名	0	087-03.肝硬変のCHLD-D	4	137.手1.点数	4	228.点数以上	1	0329.K皮下筋肉	0	0389.T電販	0	431.T電販	0
	030.入 ICD10コード	0	087-04.肝硬変のCHLD-D	4	138.手2.点数	4	230.特定入院期間	1	0330.Y入院	0	0391.T入院	0	432.T入院	0
031	031.医療資源を最も投入した病名	0	087-05.肝硬変のCHLD-D	4	139.手3.点数	4	231.包括プログラム	0	0331.Y特等	0	0392.T在宅	0	433.T在宅	0
	032.区 ICD10コード	0	088.入院時ADLスコア	0	140.手4.点数	4	232.MDC	0	0332.Z特等	0	0393.T在宅	0	434.T在宅	0
	033.医療資源を2番投入した病名	0	088-01.ADL改善	2	141.手5.点数	4	233.MDC-合計	0	0333.K特等	0	0394.Y在宅	0	435.T合計	0
	034.区 ICD10コード	0	088-02.ADL改善	2	142.重症度(最大)	4	234.医療資源を最も投入した病名	0	0334.Yその他33	0	0395.T特等	0	436.T合計	0
	035.入院時併存症名1	0	088-03.ADL改善	2	143.重症度(合計)	4	235.入院日数	0	0335.Zその他33	0	0396.Tその他33%	0		
	036.併 ICD10コード	0	088-04.ADL-フレ	2	144.点数(最大)	4	236.重症度1_年齢	0	0336.Y在宅	0	0397.T在宅	0	437.T合計	0
	037.入院時併存症名2	0	088-05.ADL-フレ	2	145.点数(合計)	4	237.重症度1_体重	0	0337.Y在宅	0	0398.T手術	0		
	038.併 ICD10コード	0	088-06.ADL-歩行	2	146.指数(最大)	4	238.重症度1_JCS	0	0338.Y在宅	0	0399.T合計	0		
	039.入院時併存症名3	0	088-07.ADL-階段	2	147.指数(合計)	4	239.手術	0	0339.Y在宅	0	0400.T在宅	0		
	040.併 ICD10コード	0	088-08.ADL-更衣	2	148.重症度	4	240.処置等1_2	0	0340.Y手術	0	0401.T医療診断	0		
041	041.入院時併存症名4	0	088-09.ADL-排便	2	092.化学療法の有無	0	241.処置等2_2	0	0341.Z手術	0	0402.T医療診断%	0		
	042.併 ICD10コード	0	089.胸部X線検査	2	093.インスリン治療の有無	0	242.処置等2	0	0342.K手術	0	0403.Tその他80%	0		
	043.入院時併存症名1	0	089.胸部X線検査	2	094.全身割合	0	243.重症度1	0	0343.Y在宅	0	0404.T入院基本科%	0		
	044.併 ICD10コード	0	090.その他の重症度成分別-名称	0	095.分科番号または記号	0	244.重症度2	0	0344.Z手術	0	0405.T特定入院料%	0		
	045.入院時併存症名2	0	095.分科番号または記号	0	099.人工呼吸器治療の有無	0	245.重症度2_副作用	0	0345.K特等	0	0406.T食事療養%	0		
	046.併 ICD10コード	0	092.化学療法の有無	0	100.高圧経腹膜透析の有無	0	246.重症度2_併用割合	0	0346.Y検査	0				
	047.入院時併存症名3	0	093.インスリン治療の有無	0	101.重症度(最大)	4			0347.Y検査	0				
	048.併 ICD10コード	0	094.全身割合	0	102.重症度(合計)	4			0348.Y在宅	0				
	049.手術名1	0	095.分科番号または記号	0	103.中心静脈栄養の有無	0			0349.Y医療診断	0				
	050.手1.ICD9_CMOコード	0	096.インスリン治療の有無	0	104.抗悪性腫瘍剤投与の有無	0			0350.Z医療診断	0				
051	051.手術コード	0	097.インスリン治療の有無	0	105.循環器心臓手術の有無	0			0351.Y医療診断	0				
	052.手1.手術回数	0	098.重症度(最大)	4	106.重症心不全患者の把握有無	0			0352.Yその他	0				
	053.手1.手術回数	0	102.重症度(合計)	4	107.ガンマグロブリンによる治療有無	0			0353.Zその他	0				
	054.手1.手術回	0	103.中心静脈栄養の有無	0	108.ガンマグロブリンによる治療有無	0			0354.Kその他	0				
	055.手1.手術回	0	104.抗悪性腫瘍剤投与の有無	0	108.ガンマグロブリンによる治療有無	0			0355.入院基本科	0				
	056.手2.点数	0	105.循環器心臓手術の有無	0	109.重症心不全患者の把握有無	0			0356.Y特定入院料	0				
	057.手2.点数コード	0	106.重症心不全患者の把握有無	0	109.重症心不全患者の把握有無	0			0357.入院基本科	0				
	058.手2.手術回数	0	107.ガンマグロブリンによる治療有無	0	109.重症心不全患者の把握有無	0			0358.Y特定入院料	0				
	059.手2.手術回数	0	108.ガンマグロブリンによる治療有無	0	109.重症心不全患者の把握有無	0			0359.Z特定入院料	0				
	060.手2.手術回	0	109.重症心不全患者の把握有無	0	109.重症心不全患者の把握有無	0			0360.特定入院料	0				
061	061.手2.点数	0	109.重症心不全患者の把握有無	0	109.重症心不全患者の把握有無	0			0361.Y食事療養	0				
			109.重症心不全患者の把握有無	0	109.重症心不全患者の把握有無	0			0362.Z食事療養	0				
			109.重症心不全患者の把握有無	0	109.重症心不全患者の把握有無	0			0363.K食事療養	0				
			109.重症心不全患者の把握有無	0	109.重症心不全患者の把握有無	0								
			109.重症心不全患者の把握有無	0	109.重症心不全患者の把握有無	0								
			109.重症心不全患者の把握有無	0	109.重症心不全患者の把握有無	0								
			109.重症心不全患者の把握有無	0	109.重症心不全患者の把握有無	0								
			109.重症心不全患者の把握有無	0	109.重症心不全患者の把握有無	0								
			109.重症心不全患者の把握有無	0	109.重症心不全患者の把握有無	0								
			109.重症心不全患者の把握有無	0	109.重症心不全患者の把握有無	0								

0=カテゴリー 1=連続値 2=離散値 4=数値

Y=医療科 Z=材料科 K=行為 T=データ区分Total

包括対象="出"は出来高評価部分(Y)-構成比

(*) = 1000未満の場合0、1000以上の場合は1

DPQデータマート項目一覧(2/2)

項目	値
0601.出来高評価部分	301 303の内I出プログラムの合計
0602.包括評価部分	301 303の内Iプログラムの合計
0603.包括評価点数差分(外治合)	212 包括評価 214 算出点数(外治合)
0604.包括評価点数差分(外治合)	212 包括評価 215 算出点数
0605.出来高包括I(外治合)	(214 算出点数(外治合) + V10) / 602 出来高 包括部分
0606.出来高包括I	(215 算出点数 + V10) / 602 出来高 包括部分
0607.出来高包括I%	605 = (214 算出点数(外治合) + V10) * 100
0608.出来高包括I%	606 = (215 算出点数 + V10) * 100
0609.食事療養費率	217 食事療養費 / 364 食事療養費
0610.食事一挙プログラム	605より判定
0611.出来高評価部分/日	601 + 入院日数
0612.包括評価部分/日	602 + 入院日数
0613.包括評価点数差分(外治合)/日	603 + 入院日数
0614.包括評価点数差分/日	604 + 入院日数
0615.出来高包括I(外治合)/日	605 + 入院日数
0616.出来高包括I/日	606 + 入院日数
0617.出来高包括I%(外治合)/日	607 + 入院日数
0618.出来高包括I%/日	608 + 入院日数
0619.食事療養費率/日	609 + 入院日数
0620.入院日数	201 入院日数 + 226 入院期間II
0621.入院日数(実入院日数)	204 実入院日数 + 226 入院期間II
0622.入院日数(入院日数)	201 入院日数 + 225 入院期間Iかどうか
0623.入院日数(入院日数)	204 実入院日数 + 225 入院期間Iかどうか
0624.入院日数(入院日数)	201 入院日数 + 226 入院期間IIかどうか
0625.入院日数(入院日数)	204 実入院日数 + 226 入院期間IIかどうか
0626.定額判定(外治合)	定額と出来高の比較結果(外治合)
0627.定額判定	定額と出来高の比較結果
0701.A型ボツクス毒(ボツクス)有無	入院中の検査レポートコードの有無I
0702.GCSF製剤有無	"
0703.II31内服薬有無	"
0704.パラセチamolによる経口投与有無	"
0705.アロプリノールによる経口投与有無	"
0706.ガンマグロブリンによる定額放射線治療有無	"
0707.シクロスポリン有無	"
0708.ヒト血小板由来因子製剤(ヒト血小板由来因子)有無	"
0709.血小板由来因子製剤(ヒト血小板由来因子)有無	"
0710.呼吸器系薬有無	"
0711.血液交換療法有無	"
0712.鼻腔洗浄療法有無	"
0713.作製療法有無	"
0714.腎臓透析療法有無	"
0715.全身麻酔有無	"
0716.造影剤注入手技画像診断カテーテル療法有無	"
0717.造影剤注入による定額放射線治療有無	"
0718.造影剤注入による定額放射線治療有無	"
0719.腫瘍療法有無	"
0720.放射線治療有無	"
0721.出血有無	"

DPQデータマート項目一覧 追加(2/8)

MD02600000 追加項目	MD02600000 追加項目	MD02600000 追加項目
9101. アルブミンによる治療.有無	9326. 造影剤注入(動脈造影カテーテル法).有無	9101. その他.有無
9102. インスリン.有無	9327. 他医撮影のコンピュータ断層診断.有無	9102. タルトレリン(TRH誘導体).有無
9103. グルカゴン.有無	9328. 体性感覚誘発電位.有無	9103. 岩石酸プロテリン(TRH).有無
9104. その他.有無	9329. 耐機能精密.有無	9201. ニューロライト.有無
9105. フィブリン剤による治療.有無	9330. 中心静脈注射.有無	
9106. プロテアーゼ阻害剤による治療.有無	9331. 中心静脈注射用カテーテル挿入.有無	
9107. 造血因子エリスロポエチン療法.有無	9332. 聴性誘発.有無	
	9333. 超音波(UCG)(経食道超音波法).有無	9301. CT, MRI(頭部)(2回目以降).有無
9201. イオハミロン.有無	9334. 超音波(UCG)(断層撮影法とMモード法).有無	9302. シングルホーンエミッションコンピュータ断層撮影.有無
9202. イオメロン.有無	9335. 超音波(UCG以外)(断層撮影法とMモード法).有無	9303. 脳幹単純CT撮影.有無
9203. オブチレイン.有無	9336. 超音波検査(断層撮影法)(胸腹部).有無	9304. 経皮的動脈血酸素飽和度.有無
9204. オムニスキャン.有無	9337. 頭部単純CT撮影.有無	9305. 言語聴覚療法(2)(個別療法).有無
9205. オムニパーク.有無	9338. 頭部単純MRI撮影.有無	9306. 作業療法(1)(個別療法).有無
9206. カタボン.有無	9339. 頭部特殊MRI撮影.有無	9307. 酸素吸入.有無
9207. カルベシン.有無	9340. 動脈造影術.吻合術(頭蓋内動脈).有無	9308. 初診(病院).有無
9208. セレプロテック.有無	9341. 動脈血圧内挿出術(その他).有無	9309. 体性感覚誘発電位.有無
9209. ソル・マドロール.有無	9342. 特定集中治療室管理料(7日以内).有無	9310. 超音波検査(断層撮影法)(胸腹部).有無
9210. チエナム.有無	9343. 鼻腔栄養.有無	9311. 点滴注射.有無
9211. ニューロライト.有無	9344. 負荷心機能(トレッドミル).有無	9312. 頭部単純MRI撮影.有無
9212. パンスポリン.有無	9345. 閉鎖循環式全身麻酔.有無	9313. 理学療法(1)(個別療法).有無
9213. フルマリン.有無	9346. 麻酔管理料(閉鎖循環式全身麻酔).有無	9314. 理学療法(2)(個別療法).有無
9214. プロコップ.有無	9347. 理学療法(1)(個別療法).有無	
9215. ヘキサブリック.有無	9348. 理学療法(2)(個別療法).有無	
9216. マグネシスト.有無	9349. 聴覚誘引.有無	
9217. モダシン.有無	9401. PTA/バルーンカテーテル(一般型・特殊型).有無	
9218. ユナシン.有無	9402. カイティングカテーテル(脳血管用).有無	
9219. レボピスト.有無	9403. 画像記録用フィルム(大角).有無	
9220. 注射用カタクロット.有無	9404. 画像記録用フィルム(半角).有無	
	9405. 気管チューブ(カフあり・カフ上部吸引機能なし).有無	
9301. CT, MRI(頭部)(2回目以降).有無	9406. 吸引留置カテーテル(能動吸引型・創部用・軟管型).有無	
9302. EFR-胃・十二指腸.有無	9407. 血管造影用ガイドワイヤー(一般用).有無	
9303. EFR-喉頭.有無	9408. 血管造影用ガイドワイヤー(交換用).有無	
9304. EFR-上行結腸及び盲腸.有無	9409. 血管造影用ガイドワイヤー(微細血管用).有無	
9305. T-M(1臓器).有無	9410. 血管造影用カテーテル(一般用).有無	
9306. アス/造影薬(5種類以上).有無	9411. 血管造影用シースイントロユーザーセット(一般用).有無	
9307. シングルホーンエミッションコンピュータ断層撮影.有無	9412. 血管造影用シースイントロユーザーセット(蛇行血管用).有無	
9308. シンチグラム(部分・特殊).有無	9413. 血管造影用マイクロカテーテル(アブローチ型・プレート型).有無	
9309. ポジトロン断層撮影(150濃縮ガス使用).有無	9414. 血管内視鏡カテーテル.有無	
9310. ホルター型心電図(8時間超).有無	9415. 血管内超音波プローブ(横径(2)).有無	
9311. 救命救急入院料(7日以内)(A又は新設).有無	9416. 中心静脈カテ・標準・1.有無	
9312. 脳幹単純CT撮影.有無	9417. 中心静脈カテーテル(標準・マルチルーメン・セルジンガ型).有無	
9313. 脳幹単純MRI撮影.有無	9418. 膀胱留置用ディスポーザブルカテーテル(2管一般(3)).有無	
9314. 経皮的動脈血酸素飽和度.有無		
9315. 経皮的動脈血酸素飽和度.有無		
9316. 言語聴覚療法(1)(個別療法).有無		
9317. 言語聴覚療法(2)(個別療法).有無		
9318. 呼吸心拍監視(14日超).有無		
9319. 呼吸心拍監視(3時間超)(7日以内).有無		
9320. 呼吸心拍監視(7日超14日以内).有無		
9321. 在宅自己注射指導管理料.有無		
9322. 作業療法(1)(個別療法).有無		
9323. 作業療法(2)(個別療法).有無		
9324. 心カテ(左心).有無		
9325. 人工呼吸.有無		
	※全てカテゴリ	※全てカテゴリ

DPQデータマート項目一覧 追加(3/8)

MD02600000 追加項目	MD02600000 追加項目	MD02600000 追加項目
9101. G-CSF.有無	9320. 経管栄養検査.有無	9301. CT, MRI(頭部)(2回目以降).有無
9102. アルブミンによる治療.有無	9321. 経皮的動脈血酸素飽和度.有無	9302. EFR-胃・十二指腸.有無
9103. アルブミンによる治療.有無	9322. 環状外麻酔(聴・喉部).有無	9303. EFR-気管支.有無
9104. インスリン.有無	9323. 在宅治療療法指導管理料.有無	9304. EFR-喉頭.有無
9105. エルカトニン(カルシトニン製剤).有無	9324. 在宅治療療法指導管理料(その他).有無	9305. EFR-嗅覚・副鼻腔.有無
9106. グルカゴン.有無	9325. 喉頭鏡.有無	9306. T-M(1臓器).有無
9107. その他.有無	9326. 心カテ(右心).有無	9307. シングルホーンエミッションコンピュータ断層撮影.有無
9108. トロネドン.有無	9327. 心カテ(左心).有無	9308. シンチグラム(全身).有無
9109. ビン・ロニオンによる治療.有無	9328. 人工呼吸.有無	9309. ホルター型心電図(8時間超).有無
9110. フィブリン剤による治療.有無	9329. 人工呼吸2.有無	9310. 脳幹単純CT撮影.有無
9111. プロテアーゼ阻害剤による治療.有無	9330. 造影剤注入(動脈造影カテーテル法).有無	9311. 経管栄養検査.有無
9112. 加熱入血剤タンパク.有無	9331. 体外照射(高エネルギー放射線治療)(1回目)(1門照射).有無	9312. 経皮的動脈血酸素飽和度.有無
9113. 好中球エラスターゼ阻害薬による治療.有無	9332. 体外照射(高エネルギー放射線治療)(1回目)(4門以上の照射).有無	9313. 経皮的動脈血酸素飽和度.有無
9114. 抗血栓.有無	9333. 体外照射(高エネルギー放射線治療)(1回目)(対向2門照射).有無	9314. 呼吸心拍監視(3時間超)(7日以内).有無
9115. 利尿剤による治療.有無	9334. 体外照射(高エネルギー放射線治療)(1回目)(非対向2門照射).有無	9315. 呼吸心拍監視(7日超14日以内).有無
9116. 造血因子エリスロポエチン療法.有無	9335. 体外照射(高エネルギー放射線治療)(2回目)(1門照射).有無	9316. 在宅治療療法指導管理料.有無
9117. 放射線γ線治療.有無	9336. 中心静脈圧測定用カテーテル挿入手技.有無	9317. 在宅治療療法指導管理料.有無
9118. 免疫グロブリンなどの血液製剤.有無	9337. 中心静脈注射.有無	9318. 在宅自己注射指導管理料(その他).有無
	9338. 中心静脈注射用カテーテル挿入.有無	9319. 在宅自己注射指導管理料.有無
9201. アンサー.有無	9339. 特定集中治療室管理料(7日以内).有無	9320. 酸素吸入.有無
9202. イオハミロン.有無	9340. 閉鎖循環式全身麻酔(7日以内).有無	9321. 人工呼吸.有無
9203. イオメロン.有無	9341. 閉鎖循環式全身麻酔(閉鎖循環式全身麻酔).有無	9322. 人工呼吸(5時間超).有無
9204. オブチレイン.有無	9342. 閉鎖循環式全身麻酔(閉鎖循環式全身麻酔).有無	9323. 中心静脈注射.有無
9205. オムニスキャン.有無	9343. 閉鎖循環式全身麻酔(閉鎖循環式全身麻酔).有無	9324. 中心静脈注射用カテーテル挿入.有無
9206. オムニパーク.有無	9344. 閉鎖循環式全身麻酔.有無	9325. 超音波(UCG)(断層撮影法とMモード法).有無
9207. カルベシン.有無	9345. 放射線治療管理料(1門照射).有無	9326. 超音波検査(断層撮影法)(胸腹部).有無
9208. クリプトン(81mKr)ジェネレータ.有無	9346. 放射線治療管理料(4門以上の照射).有無	9327. 点滴注射.有無
9209. ソル・マドロール.有無	9347. 放射線治療管理料(対向2門照射).有無	9328. 頭部単純CT撮影.有無
9210. チエナム.有無	9348. 放射線治療管理料(非対向2門照射).有無	9329. 頭部単純MRI撮影.有無
9211. テクネシウムMDP.有無	9349. 理学療法(1)(個別療法).有無	9330. 特殊造影剤(13種).有無
9212. テクネシウムMDP.有無	9350. 理学療法(2)(個別療法).有無	9331. 鼻腔栄養.有無
9213. ファーストシン.有無		9332. 保存血液輸血(2回目以降).有無
9214. プロアクト.有無	9401. テクネシウム99mTc吸入装置用患者吸入セット.有無	9333. 理学療法(1)(個別療法).有無
9215. プロスコップ.有無	9402. 吸引留置カテーテル(能動吸引型・胸腔用・抗血栓性).有無	9334. 理学療法(2)(個別療法).有無
9216. プロハンス.有無	9403. 吸引留置カテーテル(能動吸引型・創部用・軟管型).有無	
9217. マグネシスト.有無	9404. 標準型ディスポーザブルPCA用装置.有無	
9218. マグネシスト.有無	9405. 血液ろ過装置(人工血液ろ過機)用血液ろ過器.有無	
9219. 塩酸/ニコチン.有無	9406. 血管造影用ガイドワイヤー(一般用).有無	
9220. 人工赤血球濃厚液.有無	9407. 血管造影用ガイドワイヤー(交換用).有無	
	9408. 血管造影用ガイドワイヤー(微細血管用).有無	
9301. EFR-胃・十二指腸.有無	9409. 血管造影用カテーテル(一般用).有無	
9302. EFR-気管支.有無	9410. 血管造影用シースイントロユーザーセット(一般用).有無	
9303. EFR-上行結腸及び盲腸.有無	9411. 血管造影用シースイントロユーザーセット(蛇行血管用).有無	
9304. T-M(2臓器).有無	9412. 血液ろ過装置(人工血液ろ過機)用血液ろ過器.有無	
9305. T-M(3臓器).有無	9413. 血管造影用ガイドワイヤー(一般用).有無	
9306. T-M(OP).有無	9414. 中心静脈カテーテル(抗血栓性).有無	
9307. シングルホーンエミッションコンピュータ断層撮影.有無	9415. 中心静脈カテーテル(標準・マルチルーメン・セルジンガ型).有無	
9308. シンチグラム(全身).有無	9416. 中心静脈カテーテル(標準・マルチルーメン・セルジンガ型).有無	
9309. シンチグラム(部分・特殊).有無	9417. 膀胱留置用ディスポーザブルカテーテル(2管一般(3)).有無	
9310. シンチグラム(部分・動態).有無	9418. 膀胱留置用ディスポーザブルカテーテル(2管一般(3)).有無	
9311. ポジトロン断層撮影(150濃縮ガス使用).有無	9419. 放射線治療管理料.有無	
9312. ホルター型心電図(8時間超).有無	9420. 放射線治療管理料(非対向2門照射).有無	
9313. マスク又は気管挿入による吸入と併用するプロポフォール全身麻酔.有無	9421. 理学療法(1)(個別療法).有無	
9314. 気管支形成術(気管支切開術).有無	9422. 理学療法(2)(個別療法).有無	
9315. 気管支形成術(気管支切開術又は気管支ファイバースコープ).有無		
9316. 気管支切開術.有無		
9317. 喉頭鏡下閉鎖性肺動脈手術.有無		
9318. 喉頭鏡下閉鎖性肺動脈手術.有無		
9319. 脳幹単純MRI撮影.有無		
	※全てカテゴリ	※全てカテゴリ

DPGデータマート項目一覧 追加(4/8)

Table with 2 columns: 検査項目 (Examination Item) and 検査項目 (Examination Item). Lists various medical tests such as PGE1製剤, アルブミンによる治療, and various imaging techniques like CT, MRI, and ultrasound.

Table with 2 columns: 検査項目 (Examination Item) and 検査項目 (Examination Item). Lists various medical tests including PGE1製剤, アルブミンによる治療, and various imaging techniques like CT, MRI, and ultrasound.

DPGデータマート項目一覧 追加(5/8)

Table with 2 columns: 検査項目 (Examination Item) and 検査項目 (Examination Item). Lists various medical tests including CT, MRI, PGE1製剤, and various imaging techniques like CT, MRI, and ultrasound.

Table with 2 columns: 検査項目 (Examination Item) and 検査項目 (Examination Item). Lists various medical tests including 中心静脈圧測定用カテーテル挿入手技, 中心静脈圧測定用カテーテル挿入手技, and various imaging techniques like CT, MRI, and ultrasound.

DPCデータマート項目一覧 追加(6/8)

M6C6-270600 追加項目		M6C6-270600 追加項目	
9101.G-CSF有無	9321.全層、分層植皮術(露出部・粘着部・関節部)(100cm2未満)有無	9101.PGE1製剤(アロプロスタジル)有無	9321.結核菌検査固定精査有無
9102.PGE1製剤(アロプロスタジル)有無	9322.全層、分層植皮術(露出部・粘着部・関節部)(25cm2未満)有無	9102.アルミニウムによる治療有無	9322.骨移植術(軟骨移植術を含む)(自家骨移植)有無
9103.アルミニウムによる治療有無	9323.全層、分層植皮術(露出部・粘着部・関節部以外)(25cm2未満)有無	9104.アルプロスタジールファデクス有無	9323.在宅自己注射指導管理料有無
9104.アルプロスタジールファデクス有無	9324.全層、分層植皮術(露出部・粘着部・関節部以外)(100cm2未満)有無	9106.インスリン有無	9324.作業療法(1)(個別療法)有無
9106.インスリン有無	9325.全層、分層植皮術(露出部・粘着部・関節部以外)(200cm2以上)有無	9107.グルココルチコイド有無	9325.作業療法(2)(個別療法)有無
9107.グルココルチコイド有無	9326.全層、分層植皮術(露出部・粘着部・関節部以外)(200cm2未満)有無	9108.その他有無	9326.四肢キース包帯(半肢)(片)有無
9108.その他有無	9327.組織試験採取、切除法(骨)有無	9109.フリンシドによる治療有無	9327.四肢神経CT撮影有無
9109.フリンシドによる治療有無	9328.体外照射(高エネルギー放射線治療)(1回目)(1門照射)有無	9110.プロテアーゼ阻害剤による治療有無	9328.四肢神経CT撮影有無
9110.プロテアーゼ阻害剤による治療有無	9329.体外照射(高エネルギー放射線治療)(1回目)(4門以上の照射)有無	9111.抗癌剤有無	9329.自己血輸血(6歳以上)(液状保存)有無
9111.抗癌剤有無	9330.体外照射(高エネルギー放射線治療)(1回目)(非対向2門照射)有無	9112.制吐剤による治療有無	9330.人工関節置換術(股)有無
9112.制吐剤による治療有無	9331.体外照射(高エネルギー放射線治療)(2回目)(1門照射)有無	9201.アネキセート有無	9331.人工関節置換術(膝)有無
9201.アネキセート有無	9332.中心静脈注射用カテーテル挿入有無	9202.イオパミロン有無	9332.腎臓摘出有無
9202.イオパミロン有無	9333.動脈(股)弁挿入有無	9203.イオモロン有無	9333.造影剤注入(動脈造影カテーテル法)有無
9203.イオモロン有無	9334.特定集中治療室管理料(7日以内)有無	9204.イトリゾール有無	9335.造血器生体移植術(モノクローナル抗体法)有無
9204.イトリゾール有無	9335.特定集中治療室管理料(7日以上)有無	9205.オプテレイ有無	9337.耐糖能検査有無
9205.オプテレイ有無	9336.皮下腫瘍摘出術(露出部)(長さ2cm以上4cm未満)有無	9206.オムニキサン有無	9338.中心静脈注射有無
9206.オプテレイ有無	9337.皮膚、皮下腫瘍摘出術(露出部)(長さ2cm未満)有無	9207.オムニバーク有無	9339.中心静脈注射用カテーテル挿入有無
9207.オムニキサン有無	9338.皮膚悪性腫瘍切除術(広汎切除)有無	9208.グリブリン(81mkCr)ジェネレーター有無	9340.超音波(UCG)(断層撮影法とMモード法)有無
9208.グリブリン(81mkCr)ジェネレーター有無	9339.皮膚悪性腫瘍切除術(単純切除)有無	9209.ジラルカン有無	9341.超音波(UCG以外)(断層撮影法とMモード法)有無
9209.ジラルカン有無	9340.皮膚悪性腫瘍切除術(単純切除)有無	9210.セファマジンα有無	9342.超音波検査(断層撮影法)(胸腹部)有無
9210.セファマジンα有無	9341.皮弁作成術、移動術、切断術、遠隔皮弁術(100cm2以上)有無	9211.セファタジン有無	9343.頭部神経CT撮影有無
9211.セファタジン有無	9342.皮弁作成術、移動術、切断術、遠隔皮弁術(25~100cm2未満)有無	9212.シロリド/ドロー有無	9344.頭部神経MRI撮影有無
9212.シロリド/ドロー有無	9343.皮弁作成術、移動術、切断術、遠隔皮弁術(25cm2未満)有無	9213.テネキサール有無	9345.皮膚科光線療法(長波紫外線又は中波紫外線)有無
9213.テネキサール有無	9344.関節鏡視式全身麻酔有無	9214.パンソリン有無	9346.関節鏡視式全身麻酔有無
9214.パンソリン有無	9345.放射線治療管理料(1門照射)有無	9215.プロスコップ有無	9401.画像記憶用フィルム(半切)有無
9215.プロスコップ有無	9346.放射線治療管理料(4門以上の照射)有無	9216.ペナシックス有無	9402.吸引留置カテーテル(能動吸引型・創部用・硬質型)有無
9216.プロスコップ有無	9347.放射線治療管理料(対向2門照射)有無	9217.マグネシウム有無	9403.血管造影用カテーテル(一般用)有無
9217.プロスコップ有無	9348.放射線治療管理料(非対向2門照射)有無	9218.マグネシウム有無	9404.血管造影用カテーテル(一般用)有無
9218.プロスコップ有無	9349.理学療法(1)(個別療法)有無	9219.メロベリン有無	9405.血管造影用シースイントロデューサーセット(一般用)有無
9219.メロベリン有無	9350.理学療法(2)(個別療法)有無	9220.リメタン有無	9406.血管造影用シースイントロデューサーセット(総行血管用)有無
9220.メロベリン有無			9407.中心静脈カテーテル・標準・1有無
9301.EF-上行結腸及び盲腸有無	9401.吸引留置カテーテル(能動吸引型・創部用・硬質型)有無	9301.CT、MRI(総幹)(2回目以降)有無	9408.中心静脈カテーテル(標準・マルチルーメン・セルジガー型)有無
9302.EF-上行結腸及び盲腸有無	9402.吸引留置カテーテル(能動吸引型・創部用・軟質型)有無	9302.CT、MRI(総幹)(2回目以降)有無	9409.着血用血液フィルター(血小板型)有無
9303.EF-上行結腸及び盲腸有無	9403.血管造影用ガイドワイヤー(一般用)有無	9303.EF-胃・十二指腸有無	9410.着血用血液フィルター(赤血球型)有無
9304.EF-上行結腸及び盲腸有無	9404.血管造影用カテーテル(一般用)有無	9304.EF-胃・十二指腸有無	9411.膀胱留置用ティスロザルカテーテル(2管一腔3)有無
9305.EF-上行結腸及び盲腸有無	9405.血管造影用シースイントロデューサーセット(一般用)有無	9305.EF-胃・十二指腸有無	
9306.EF-上行結腸及び盲腸有無	9406.血管造影用シースイントロデューサーセット(総行血管用)有無	9306.EF-胃・十二指腸有無	
9307.EF-上行結腸及び盲腸有無	9407.中心静脈カテーテル・標準・1有無	9307.EF-胃・十二指腸有無	
9308.EF-上行結腸及び盲腸有無	9408.中心静脈カテーテル(標準・マルチルーメン・セルジガー型)有無	9308.EF-胃・十二指腸有無	
9309.EF-上行結腸及び盲腸有無	9409.着血用血液フィルター(血小板型)有無	9309.EF-胃・十二指腸有無	
9310.EF-上行結腸及び盲腸有無	9410.着血用血液フィルター(赤血球型)有無	9310.EF-胃・十二指腸有無	
9311.EF-上行結腸及び盲腸有無	9411.膀胱留置用ティスロザルカテーテル(2管一腔3)有無	9311.EF-胃・十二指腸有無	
9312.EF-上行結腸及び盲腸有無		9312.EF-胃・十二指腸有無	
9313.EF-上行結腸及び盲腸有無		9313.EF-胃・十二指腸有無	
9314.EF-上行結腸及び盲腸有無		9314.EF-胃・十二指腸有無	
9315.EF-上行結腸及び盲腸有無		9315.EF-胃・十二指腸有無	
9316.EF-上行結腸及び盲腸有無		9316.EF-胃・十二指腸有無	
9317.EF-上行結腸及び盲腸有無		9317.EF-胃・十二指腸有無	
9318.EF-上行結腸及び盲腸有無		9318.EF-胃・十二指腸有無	
9319.EF-上行結腸及び盲腸有無		9319.EF-胃・十二指腸有無	
9320.EF-上行結腸及び盲腸有無		9320.EF-胃・十二指腸有無	
	※全てカテゴリ		※全てカテゴリ

DPCデータマート項目一覧 追加(7/8)

M6C6-270600 追加項目		M6C6-270600 追加項目	
9101.G-CSF有無	9301.CT、MRI(総幹)(2回目以降)有無	9101.インスリン有無	9301.CT、MRI(総幹)(2回目以降)有無
9102.アルミニウムによる治療有無	9302.EF-胃・十二指腸有無	9102.アルミニウムによる治療有無	9302.CT、MRI(総幹)(2回目以降)有無
9103.アルプロスタジールファデクス有無	9303.EF-胃・十二指腸有無	9104.アルプロスタジールファデクス有無	9303.EF-胃・十二指腸有無
9104.アルプロスタジールファデクス有無	9304.EF-胃・十二指腸有無	9106.インスリン有無	9304.EF-胃・十二指腸有無
9106.インスリン有無	9305.EF-胃・十二指腸有無	9107.グルココルチコイド有無	9305.EF-胃・十二指腸有無
9107.グルココルチコイド有無	9306.EF-胃・十二指腸有無	9108.その他有無	9306.EF-胃・十二指腸有無
9108.その他有無	9307.EF-胃・十二指腸有無	9109.フリンシドによる治療有無	9307.EF-胃・十二指腸有無
9109.フリンシドによる治療有無	9308.EF-胃・十二指腸有無	9201.アネキセート有無	9308.EF-胃・十二指腸有無
9201.アネキセート有無	9309.EF-胃・十二指腸有無	9202.イオパミロン有無	9309.EF-胃・十二指腸有無
9202.イオパミロン有無	9310.EF-胃・十二指腸有無	9203.イオモロン有無	9310.EF-胃・十二指腸有無
9203.イオモロン有無	9311.EF-胃・十二指腸有無	9204.イトリゾール有無	9311.EF-胃・十二指腸有無
9204.イトリゾール有無	9312.EF-胃・十二指腸有無	9205.オプテレイ有無	9312.EF-胃・十二指腸有無
9205.オプテレイ有無	9313.EF-胃・十二指腸有無	9206.オムニキサン有無	9313.EF-胃・十二指腸有無
9206.オムニキサン有無	9314.EF-胃・十二指腸有無	9207.オムニバーク有無	9314.EF-胃・十二指腸有無
9207.オムニキサン有無	9315.EF-胃・十二指腸有無	9208.グリブリン(81mkCr)ジェネレーター有無	9315.EF-胃・十二指腸有無
9208.グリブリン(81mkCr)ジェネレーター有無	9316.EF-胃・十二指腸有無	9209.ジラルカン有無	9316.EF-胃・十二指腸有無
9209.ジラルカン有無	9317.EF-胃・十二指腸有無	9210.セファマジンα有無	9317.EF-胃・十二指腸有無
9210.セファマジンα有無	9318.EF-胃・十二指腸有無	9211.セファタジン有無	9318.EF-胃・十二指腸有無
9211.セファタジン有無	9319.EF-胃・十二指腸有無	9212.シロリド/ドロー有無	9319.EF-胃・十二指腸有無
9212.シロリド/ドロー有無	9320.EF-胃・十二指腸有無	9213.テネキサール有無	9320.EF-胃・十二指腸有無
9213.テネキサール有無	9321.EF-胃・十二指腸有無	9214.パンソリン有無	9321.EF-胃・十二指腸有無
9214.パンソリン有無	9322.EF-胃・十二指腸有無	9215.プロスコップ有無	9322.EF-胃・十二指腸有無
9215.プロスコップ有無	9323.EF-胃・十二指腸有無	9216.ペナシックス有無	9323.EF-胃・十二指腸有無
9216.ペナシックス有無	9324.EF-胃・十二指腸有無	9217.マグネシウム有無	9324.EF-胃・十二指腸有無
9217.マグネシウム有無	9325.EF-胃・十二指腸有無	9218.マグネシウム有無	9325.EF-胃・十二指腸有無
9218.マグネシウム有無	9326.EF-胃・十二指腸有無	9219.メロベリン有無	9326.EF-胃・十二指腸有無
9219.メロベリン有無	9327.EF-胃・十二指腸有無	9220.リメタン有無	9327.EF-胃・十二指腸有無
9220.リメタン有無	9328.EF-胃・十二指腸有無		
	※全てカテゴリ		※全てカテゴリ

DDCデータマート項目一覧 追加(9/8)

	MDC9112(910) 追加項目
9101. PGE1製剤(アプロスタジール),有無	9301. CT, MRI(脳幹)(2回目以降),有無
9102. アルブミンによる治療,有無	9302. CT, MRI(頭部)(2回目以降),有無
9103. インスリン,有無	9303. EF-胃・十二指腸,有無
9104. グルカゴン,有無	9304. EF-上行結腸及び盲腸,有無
9105. シクロスポン,有無	9305. EF-嗅覚・鼻咽・副鼻腔,有無
9106. その他,有無	9306. GH定量精密(尿),有無
9107. タクロリス,有無	9307. T-M,有無
9108. プロテアーゼ阻害剤による治療,有無	9308. T-M(1臓器),有無
9109. ヘパリン,有無	9309. シンチグラム(部分・静態),有無
9110. る過透析,有無	9310. シンチグラム(全身),有無
9111. 抗過透析,有無	9311. シンチグラム(部分・静態),有無
9112. 造血因子エリスロポエチン療法,有無	9312. シンチグラム(部分・動態),有無
9113. 免疫グロブリンなどの血液製剤,有無	9313. ホルター型心電図(8時間超),有無
9114. 免疫抑制剤,有無	9314. 脳幹単純CT撮影,有無
9201. アーチスト,有無	9315. 脳幹単純MRI撮影,有無
9202. アレジオン,有無	9316. 経皮的針生検,有無
9203. イオハムロン,有無	9317. 経皮的動脈血酸素飽和度,有無
9204. イオメロン,有無	9318. 在宅自己注射血腫自己測定(1型糖尿病以外)(3回以上),有無
9205. エパデル,有無	9319. 在宅自己注射指導管理料,有無
9206. オキサロール,有無	9320. 在宅自己腫瘍浸透指導管理料,有無
9207. オムニマーク,有無	9321. 在宅自己腫瘍浸透自動腫瘍浸透装置,有無
9208. キンダリー,有無	9322. 四肢の血管造影術・血栓除去術,有無
9209. ジフルカン,有無	9323. 心カテ(左心),有無
9210. ソル・マトロール,有無	9324. 人工腎臓2,有無
9211. ダイアニールPD,有無	9325. 耐熱能精密,有無
9212. テクネDTPA,有無	9326. 中心静脈注射,有無
9213. ニューロタン,有無	9327. 超音波(UCG)(断層撮影法とMモード法),有無
9214. ハルゲール,有無	9328. 超音波検査(断層撮影法)(胸腹部),有無
9215. パンスポリン,有無	9329. 頭部単純CT撮影,有無
9216. ファーストシン,有無	9330. 頭部単純MRI撮影,有無
9217. フルマリン,有無	9331. 動脈造影術・吻合術(その他の動脈),有無
9218. モダシン,有無	9332. 内シヤント設置術,有無
9219. ユナシン,有無	9333. 閉鎖環型全身麻酔,有無
9220. ロセフィン,有無	9334. 保存血液輸血(2回目以降),有無
	9335. 麻酔管理料(閉鎖環型全身麻酔),有無
	9336. 連続換流式血液濾過,有無
	9401. ホローファイバー型及び環型(キール型)(1.5m2以上)(2),有無
	9402. ホローファイバー型及び環型(キール型)(1.5m2未満)(1),有無
	9403. ホローファイバー型及び環型(キール型)(1.5m2未満)(2),有無
	9404. 画像記録用フィルム(半切),有無
	9405. 緊急時ブラッドアクセス用留置カテーテル(ダブル以上・一般型),有無
	9406. 緊急時ブラッドアクセス用留置カテーテル(ダブル以上・特殊型),有無
	9407. 血管造影用カドワイヤー(一般用),有無
	9408. 血管造影用カドワイヤー(微細血管用),有無
	9409. 血管造影用カテーテル(一般用),有無
	9410. 血管造影用シースイントロドゥーサーセット(一般用),有無
	9411. 血管造影用シースイントロドゥーサーセット(軽血管用),有無
	9412. 腫瘍造影液交換セット(回路・Yセット),有無
	9413. 腫瘍造影液交換セット(交換キット),有無
	9414. 腫瘍造影用回路(APDセット),有無
	9415. 腫瘍造影用カテーテル(長期留置型・逆U字型),有無
	9416. 腫瘍造影用接続チューブ,有無
	9417. 輸血用血液フィルター(赤血球製剤用白血球除去用),有無
	9418. 膀胱留置用ディスポーザブルカテーテル(2管一般(3)),有無
	※全てカテゴリ

	MDC9112(910) 追加項目
9101. G-CSF,有無	9301. CT, MRI(脳幹)(2回目以降),有無
9102. M-CSF,有無	9302. EF-胃・十二指腸,有無
9103. アルブミンによる治療,有無	9303. EF-上行結腸及び盲腸,有無
9104. インスリン,有無	9304. EF-膀胱尿道,有無
9105. グルカゴン,有無	9305. T-M(1臓器),有無
9106. その他,有無	9306. T-M(2臓器),有無
9107. フィブリン糊による治療,有無	9307. T-M(3臓器以上),有無
9108. プロテアーゼ阻害剤による治療,有無	9308. T-M/MOP,有無
9109. 加熱人血漿タンパク,有無	9309. シンチグラム(全身),有無
9110. 抗癌剤,有無	9310. ポジトロン断層撮影(18FDG使用),有無
9111. 制吐剤による治療,有無	9311. マスク又は気管内挿管による吸入と併用するプロポフォール全身麻酔,有無
9112. 造血因子エリスロポエチン療法,有無	9312. 脳幹単純CT撮影,有無
	9313. 脳幹単純MRI撮影,有無
9201. アミノリノド,有無	9314. 腫瘍外麻酔(腰部),有無
9202. イオハムロン,有無	9315. 腫瘍外麻酔(腰・胸部),有無
9203. イオメロン,有無	9316. 在宅自己注射指導管理料,有無
9204. オブチレイ,有無	9317. 子宮全摘術,有無
9205. オムニマーク,有無	9318. 子宮附属器悪性腫瘍手術(両),有無
9206. セファメジンα,有無	9319. 子宮附属器悪性腫瘍手術(両)(閉鎖),有無
9207. セファメジンα,有無	9320. 経腸栄養術,有無
9208. セフェトキシム,有無	9321. 自己血輸血(6歳以上)(液状保存),有無
9209. テロトリン,有無	9322. 自己血輸血(6歳未満)(液状保存),有無
9210. パンスポリン,有無	9323. 術後創傷処置4,有無
9211. ビーエヌツイン,有無	9324. 造影剤注入(尿管カテーテル法),有無
9212. フルカリック,有無	9325. 中心静脈注射用カテーテル挿入手技,有無
9213. フルマリン,有無	9326. 中心静脈注射(埋込型カテーテル),有無
9214. プロアクト,有無	9327. 中心静脈注射,有無
9215. プロスコープ,有無	9328. 中心静脈注射用カテーテル挿入,有無
9216. ベトシリン,有無	9329. 超音波(UCG)(断層撮影法とMモード法),有無
9217. ホスミン,有無	9330. 超音波検査(断層撮影法)(胸腹部),有無
9218. マグネビスト,有無	9331. 閉鎖環型全身麻酔,有無
9219. ミネラリン,有無	9332. 保存血液輸血(2回目以降),有無
9220. 新鮮凍結人血漿,有無	9333. 麻酔管理料(閉鎖環型全身麻酔),有無
	9401. 吸引留置カテーテル(受動吸引型・チューブドレーン・チューブ型),有無
	9402. 血管造影用カドワイヤー(一般用),有無
	9403. 中心静脈カテ・挿管-1,有無
	9404. 中心静脈カテ・挿管-2,有無
	9405. 輸血用血液フィルター(赤血球製剤用白血球除去用),有無
	9406. 膀胱留置用ディスポーザブルカテーテル(2管一般(3)),有無
	※全てカテゴリ

1. データ基礎調査

1-2. 統計

【MDC2桁別統計】

MDC	MDC名称	201年統計			202年統計			203年統計(算定期間内)			204年統計			205年統計			216年統計			
		件数	平均	最大	平均	最小	最大	平均	最小	最大	平均	最小	最大	平均	最小	最大	平均	最小	最大	
01	神経	6,057	19.2	2	122	0.5	0	19	0.5	0	18	18.7	2	121	18.1	1	106	1.1	1	3
02	眼科	7,486	12.9	2	97	0.1	0	13	0.1	0	13	12.9	2	97	12.5	1	73	1.0	1	2
03	耳鼻	4,834	14.4	2	113	0.3	0	30	0.3	0	30	14.1	2	113	13.5	1	111	1.0	1	3
04	呼吸	6,209	18.3	2	119	0.6	0	27	0.6	0	27	17.7	2	116	17.2	2	110	1.1	1	3
05	循環	8,292	16.7	2	115	0.2	0	17	0.2	0	15	16.6	2	115	15.9	1	115	1.1	1	3
06	消化	15,371	18.5	2	116	0.4	0	25	0.4	0	23	18.2	2	116	17.5	1	114	1.1	1	3
07	筋骨	7,461	19.9	2	116	0.3	0	37	0.3	0	19	19.6	2	116	19.2	1	116	1.1	1	3
08	皮膚	1,647	13.4	2	121	0.2	0	12	0.2	0	12	13.2	2	117	12.6	2	92	1.0	1	2
09	乳房	1,432	16.6	2	115	0.7	0	19	0.6	0	17	15.9	2	111	15.2	2	69	1.0	1	3
10	内分泌	4,317	17.8	2	117	0.4	0	16	0.4	0	16	17.4	2	117	16.8	1	97	1.1	1	3
11	腎泌尿	6,657	15.0	2	117	0.4	0	22	0.4	0	22	14.6	2	117	14.1	2	99	1.0	1	3
12	産婦人	7,027	13.3	2	117	0.3	0	20	0.2	0	20	13.0	1	117	12.3	1	109	1.0	1	3
13	造血	1,772	23.9	2	115	0.7	0	24	0.7	0	24	23.2	2	115	22.6	1	115	1.1	1	3
14	新生児	3,907	13.2	2	117	0.2	0	34	0.2	0	26	13.0	2	117	12.5	2	117	1.0	1	2
15	小児	546	8.7	2	96	0.1	0	4	0.1	0	3	8.6	2	96	7.9	2	53	1.0	1	2
16	その他	6,869	14.6	2	111	0.3	0	23	0.3	0	23	14.3	1	111	13.6	1	111	1.0	1	3
総MDC	—	89,884	16.0	2	122	0.4	0	37	0.3	0	30	15.7	1	121	15.1	1	117	1.1	1	3

【MDC2桁別統計】

MDC	MDC名称	211 包括部(神経系)			215 包括部(呼吸器)			202 包括部(循環器)			204 包括部(消化器)			212 包括部(泌尿器)			214 包括部(産婦人科)			合計
		平均	最小	最大	平均	最小	最大	平均	最小	最大	平均	最小	最大	平均	最小	最大	平均	最小	最大	
01	神経	57,486.1	-18,691	431,906	57,793.5	3,583	431,906	564,711.1	28,140	6,652,740	-307.4	-222,189	82,491	34,996.6	10,514	2,121,767	-13.0	-2,924	14,838	
02	眼科	28,496.4	2,419	154,628	28,541.7	2,418	154,628	294,089.2	28,580	1,984,580	-45.3	-13,564	44,088	23,653.8	13,245	179,702	-3.7	-694	639	
03	耳鼻	33,554.6	2,440	249,500	33,838.0	2,439	249,499	348,579.0	30,450	7,829,600	-283.4	-75,016	55,704	26,848.2	12,689	132,375	-10.3	-1,103	796	
04	呼吸	53,513.9	5,993	513,906	53,834.7	5,992	514,486	523,877.5	10,250	9,313,040	-320.7	-58,615	143,807	32,505.9	2,195	389,610	-14.3	-1,772	2,538	
05	循環	56,749.0	3,237	441,809	56,917.7	3,237	441,808	560,144.1	10,290	7,061,920	-168.7	-144,425	105,833	39,719.9	3,430	311,697	-9.8	-2,834	3,300	
06	消化	52,515.1	2,030	522,988	52,780.5	3,151	522,987	528,478.8	22,570	7,109,750	-265.4	-262,349	111,324	30,596.1	2,572	592,310	-11.5	-3,161	2,596	
07	筋骨	48,806.8	2,678	326,539	49,029.0	2,677	326,539	481,110.7	21,510	6,775,560	-222.2	-51,277	47,071	27,193.1	7,170	251,975	-11.4	-2,475	2,084	
08	皮膚	33,224.8	5,104	200,712	33,301.4	5,103	200,711	333,756.1	29,550	2,258,750	-76.6	-14,452	33,903	26,968.6	13,225	74,894	-5.8	-438	737	
09	乳房	44,257.8	5,739	166,268	44,727.5	5,739	166,267	423,912.3	43,370	2,969,700	-469.7	-54,442	6	29,808.6	14,952	101,875	-23.7	-1,444	1	
10	内分泌	45,138.3	2,254	216,635	45,354.7	3,044	216,634	471,930.1	38,680	3,985,700	-216.3	-61,062	61,118	30,549.4	12,929	332,142	-12.5	-2,776	1,303	
11	腎泌尿	39,270.1	0	507,062	39,523.8	4,966	507,061	400,595.3	32,330	10,943,790	-253.7	-70,238	76,087	29,847.0	3,692	280,610	-13.2	-2,809	3,170	
12	産婦人	35,501.3	2,688	316,563	35,667.2	2,688	297,799	359,477.0	20,960	3,874,710	-165.9	-54,645	113,337	31,518.7	4,033	201,330	-10.1	-4,611	5,873	
13	造血	97,756.9	4,633	735,450	98,185.7	3,500	735,451	934,437.3	31,510	7,686,340	-428.8	-82,282	191,124	44,646.5	6,728	578,788	-14.5	-2,110	5,000	
14	新生児	32,693.8	3,134	387,788	32,786.4	4,852	387,787	339,487.6	14,000	15,823,060	-92.6	-79,030	155,291	31,485.8	784	1,318,588	-11.1	-2,432	2,588	
15	小児	28,299.2	6,082	156,146	28,364.9	6,081	156,146	337,713.3	45,420	8,541,460	-65.7	-17,627	429	40,838.9	16,232	181,288	-6.2	-714	48	
16	その他	39,305.2	2,708	755,360	39,467.0	2,708	755,360	399,697.4	6,100	7,897,810	-161.8	-71,659	76,752	30,401.0	2,353	372,647	-8.7	-1,891	3,600	
総MDC	—	45,410.6	-18,691	755,360	45,632.1	2,418	755,360	456,374.8	6,100	15,823,060	-221.5	-262,349	191,124	31,973.6	784	2,121,767	-11.2	-4,611	14,838	

【MDC2桁別統計】

MDC	MDC名称	2桁出来高合計(FY5)			601出来高計値部分(FY)			606出来高計値部分(FY)			609出来高計値部分(FY)			611出来高計値部分(FY)			616出来高計値部分(FY)		
		平均	最小	最大	平均	最小	最大	平均	最小	最大	平均	最小	最大	平均	最小	最大	平均	最小	最大
01	神経	34,439.6	-174	1,566,820	365,438.0	0	15,649,500	13,224.1	-6,216,350	1,890,920	-1.9	-4,173	81	20,606.0	0	1,104,580	-508.9	-2,072,117	51,470
02	眼科	23,928.7	0	183,601	261,476.5	2,120	2,199,400	-8,672.2	-1,542,170	287,780	-2.0	-1,785	45	23,443.1	439	127,830	33.2	-154,217	14,693
03	耳鼻	23,685.5	-222	344,414	251,737.6	0	3,415,560	-10,199.5	-5,662,430	1,042,370	-6.5	-3,408	59	17,714.3	0	632,590	-661.2	-86,495	20,847
04	呼吸	22,128.7	-48	547,967	237,495.3	0	5,677,850	14,469.0	-7,245,630	2,444,970	-0.4	-864	93	12,809.0	0	709,731	134.6	-314,518	63,543
05	循環	88,344.4	-204	1,321,690	901,156.9	0	13,397,580	9,033.0	-5,532,770	2,884,610	-3.3	-2,545	91	55,822.1	0	1,615,175	-809.3	-248,030	53,497
06	消化	25,307.5	0	400,396	267,961.5	0	4,308,080	-673.9	-5,287,900	3,143,960	-3.6	-3,185	83	16,582.4	0	462,850	-9.7	-559,150	64,693
07	筋骨	38,882.3	-155	612,225	414,350.5	0	6,265,090	9,179.2	-5,660,050	925,000	0.2	-2,889	77	18,669.1	0	425,085	311.9	-213,670	25,468
08	皮膚	5,524.9	80	102,243	74,425.4	0	1,046,710	-742.4	-1,565,580	367,880	1.0	-226	49	8,659.0	0	176,867	681.8	-43,334	18,915
09	乳房	28,210.1	0	258,018	308,308.3	0	2,617,670	23,362.7	-1,362,030	784,930	1.4	-153	56	24,256.5	0	321,410	665.1	-61,530	21,726
10	内分泌	13,827.3	0	294,590	155,331.6	0	2,660,520	-18,383.2	-3,618,090	740,190	-7.0	-1,502	63	9,285.6	0	212,900	-1,715.5	-301,508	28,530
11	腎泌尿	16,377.7	0	375,544	178,589.3	0	4,053,880	-5,357.1	-10,030,520	1,446,160	-1.9	-1,194	87	12,352.2	0	290,550	131.0	-257,193	38,951
12	産婦人	17,299.0	-221	396,282	191,880.0	0	3,973,180	-2,805.3	-1,902,150	999,180	-4.4	-1,230	73	17,137.7	0	189,199	-665.4	-142,753	38,377
13	造血	25,522.1	0	484,291	251,727.8	0	5,243,020	47,419.5	-4,514,760	3,408,850	-7.1	-1,322	79	10,286.8	0	424,430	-1,668.9	-525,047	64,457
14	新生児	44,716.0	0	1,158,674	462,149.6	0	11,852,160	-11,623.8	-15,497,760	3,027,070	-10.1	-4,764	97	30,030.0	0	1,180,680	-2,898.6	-1,291,480	36,160
15	小児	4,522.4	96	82,442	28,511.6	0	1,502,760	-54,064.7	-8,160,900	285,440	-14.4	-2,144	56	2,755.9	0	104,756	-3,753.4	-113,545	39,173
16	その他	21,642.6	-272	521,398	235,132.2	0	5,536,100	-5,027.0	-6,863,040	5,428,780	-3.9	-6,252	92	19,037.2	0	862,820	-1,710	-305,050	78,013
総MDC	—	27,147.4	-272	1,566,820	286,604.5	0	15,649,500	-53.8	-15,497,760	5,428,780	-4.0	-6,252	97	18,715.4	0	1,615,175	-675.3	-2,072,117	78,013

【MDC2桁別統計】

MDC	MDC名称	421持高合計(FY)			422持高合計(FY)			423持高合計(FY)			424持高合計(FY)			425持高合計(FY)			426持高合計(FY)					
		平均	最小	最大	平均	最小	最大	平均	最小	最大	平均	最小	最大	平均	最小	最大	平均	最小	最大			
01	神経	696,308.6	30,640	5,380,210	129,223.7	0	3,811,340	104,616.8	0	15,076,750	930,149.1	31,650	18,162,760	81.7	1	100	12.2	0	92	6.0	0	98
02	眼科	519,757.4	41,660	3,166,430	34,881.4	0	1,549,970	927.0	0	285,520	555,565.7	41,660	3,816,710	93.2	15	100	6.6	0	85	0.1	0	17
03	耳鼻	521,155.2	32,620	4,609,910	48,689.3	0	6,454,740	30,472.1	0	2,776,660	600,316.6	32,620	8,040,800	91.6	16	100	6.8	0	84	1.5	0	82
04	呼吸	623,469.8	33,310	5,106,800	120,676.3	0	8,871,700	17,226.6	0	2,222,490	761,372.8	37,430	13,838,840	85.9	14	100	12.4	0	86	1.7	0	61
05	循環	784,568.0	34,620	6,720,410	142,376.4	0	7,404,150	534,356.6	0	7,419,120	1,461,301.0	37,120	17,398,730	65.1	8	100	9.0	0	68	25.9	0	91
06	消化	636,977.6	25,310	4,905,160	117,937.9	0	7,484,490	41,524.7	0	2,359,830	796,440.3	37,420	11,417,830	84.2	11	100	11.5	0	89	4.2	0	77
07	筋骨	664,809.1	31,790	4,069,630	71,240.1	0	5,306,090	159,412.0	0	4,595,980	895,461.2	34,550	7,656,030	84.3	11	100	8.3	0	89	7.4	0	68
08	皮膚	364,697.9	34,830	2,398,960	41,620.3	0	661,670	1,863.4	0	138,690	408,181.6	36,490	2,550,080	89.9	40	100	9.7	0	60	0.3	0	16
09	乳房	653,422.8	30,700	3,600,340	68,882.4	0	1,598,450	9,915.4	0	182,330	732,220.6	48,440	4,290,210	86.9	22	100	11.8	0	78	1.2	0	26
10	内分泌	563,449.8	39,850	3,941,580	54,114.1	0	3,593,980	9,697.9	0	1,036,900	627,261.8	42,320	4,624,010	90.5	10	100	8.3	0	90	1.2	0	72
11	腎泌尿	493,814.7	29,230	4,389,310	68,559.2	0	11,764,090	16,810.7	0	2,396,920	579,184.6	36,890	14,997,670	89.8	10	100	8.3	0	90	1.9	0	61
12	産婦人	460,148.1	28,710	3,431,230	84,416.8	0	5,362,170	6,792.0	0	644,150	551,356.9	32,780	6,434,110	83.9	10	100	15.3	0	90	0.8	0	69
13	造血	676,903.5	29,680	7,154,510	482,390.2	0	5,751,350	26,871.4	0	2,140,900	1,186,165.1	35,750	9,967,220	67.2	4	100	31.4	0	96	1.4	0	63
14	新生児	674,952.0	42,870	10,056,860	46,552.6	0	15,601,910	80,132.5	0	3,666,880	801,637.2	42,870	16,289,260	90.0	4	100	4.2	0	96	5.7	0	84
15	小児	272,992.0	47,130	4,016,830	69,558.4	0	5,365,420	23,674.5	0	809,550	366,224.9	47,630	10,044,220	85.2	26	100	10.5	0	60	4.3	0	69
16	その他	490,992.8	25,620	6,040,120	87,615.6	0	8,258,000	56,221.3	0	4,628,730	634,829.7	26,040	11,518,750	87.0	10	100	8.8	0	90	4.2	0	87
総MDC	—	568,651.2	25,310	10,056,860	104,295.9	0	15,601,910	70,032.2	0	15,076,750	742,979.3	26,040	18,162,760	84.8	1	100	11.0	0	96	4.2	0	98

