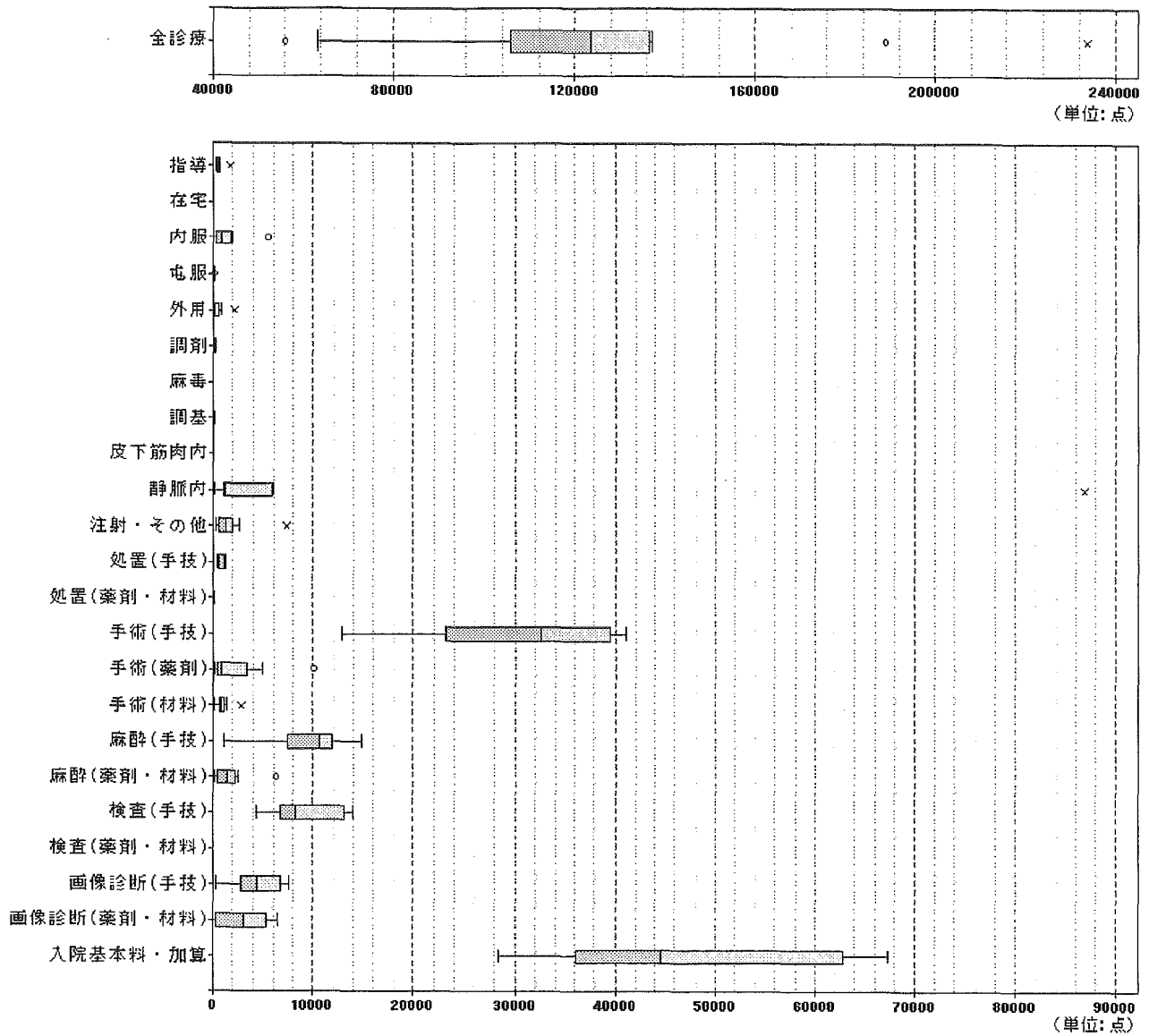
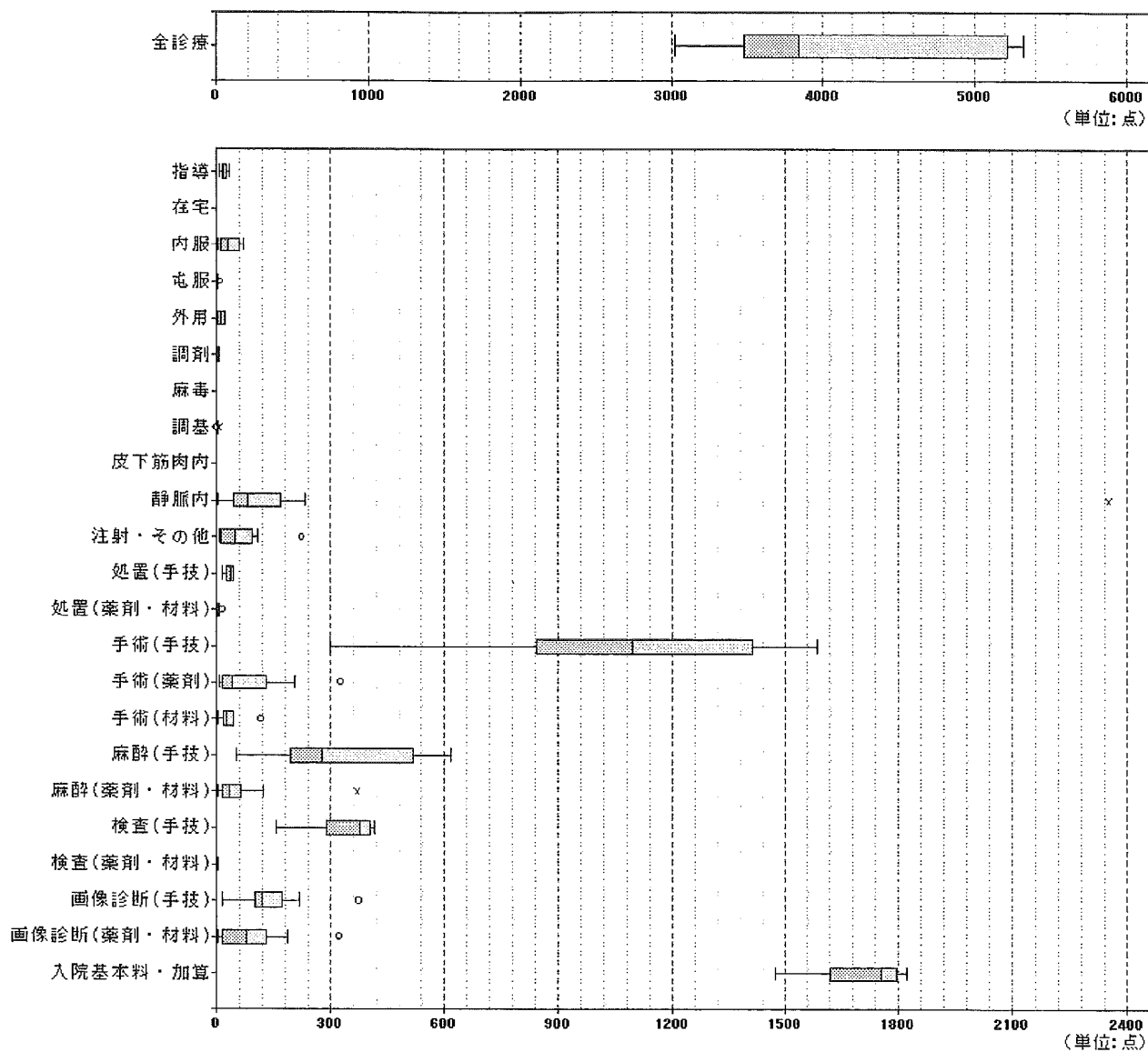


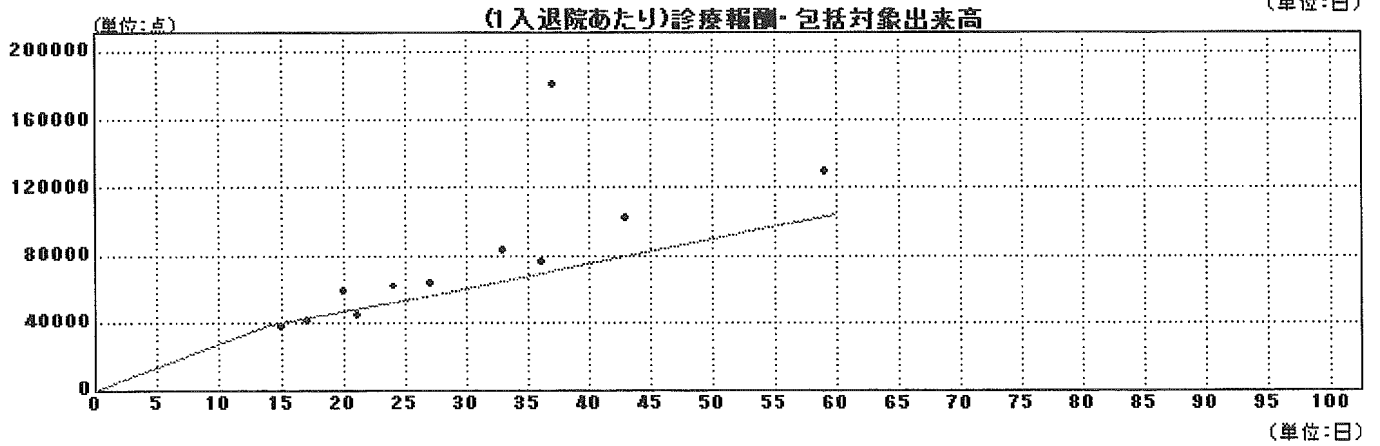
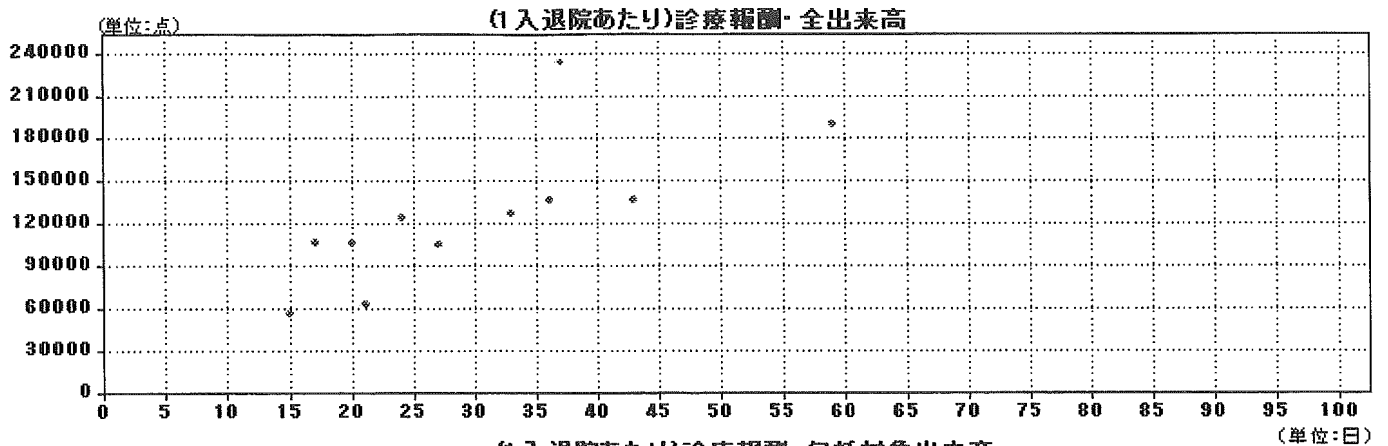
(1入退院あたり)診療報酬区分別箱ひげ図



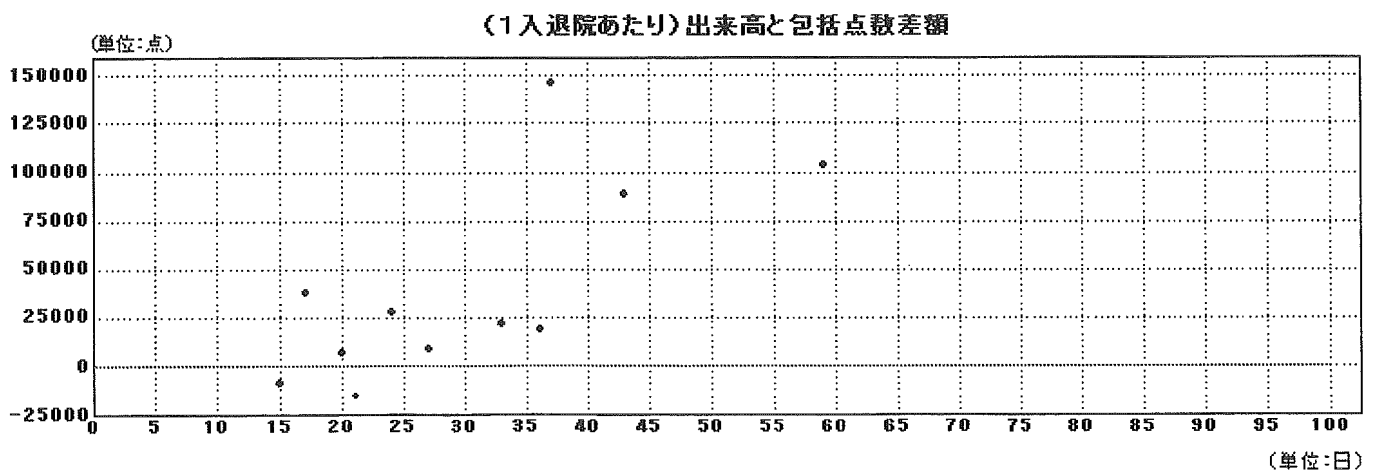
(1日あたり)診療報酬区分別箱ひげ図



条件名:平成16年度
 DPC:[0900103x011x∞] 乳房の悪性腫瘍 手術:乳腺悪性腫瘍手術等 処置等1:あり

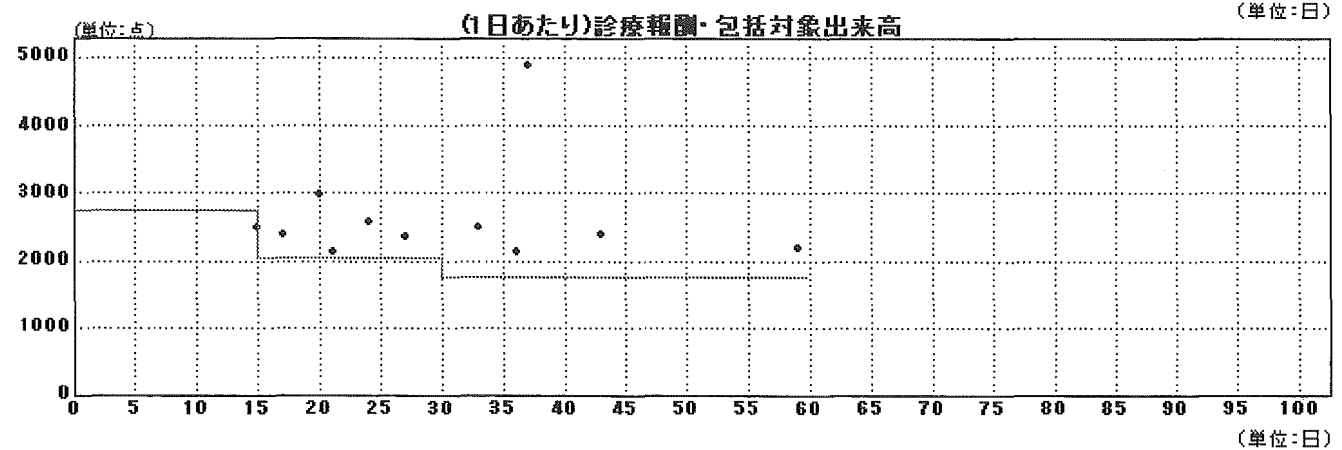
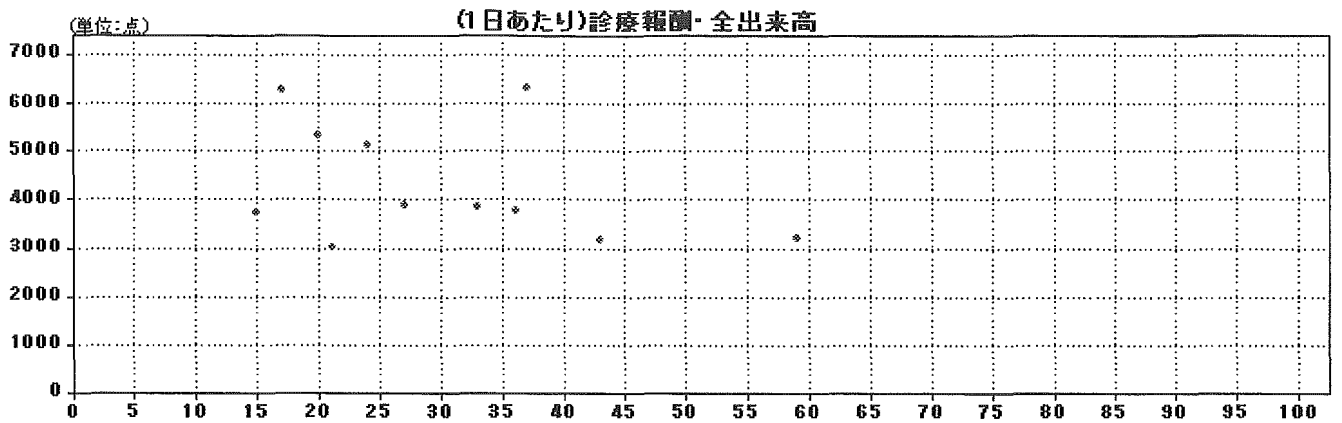


条件名:平成16年度
 DPC:[0900103x011x∞] 乳房の悪性腫瘍 手術:乳腺悪性腫瘍手術等 処置等1:あり



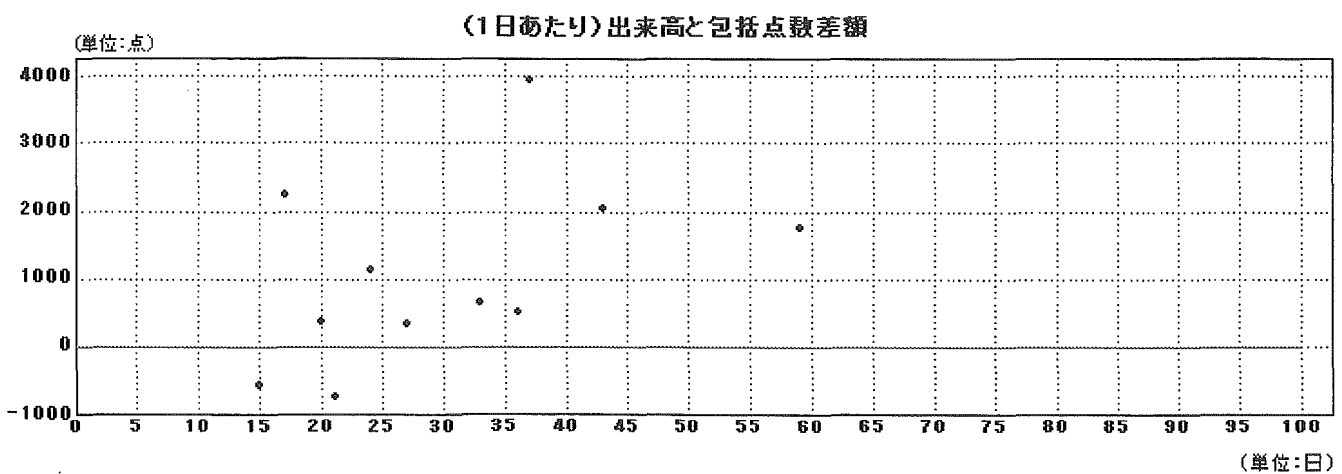
条件名:平成16年度

DPC:[09001 03x011xxx] 乳房の悪性腫瘍 手術:乳腺悪性腫瘍手術等 処置等1:あり



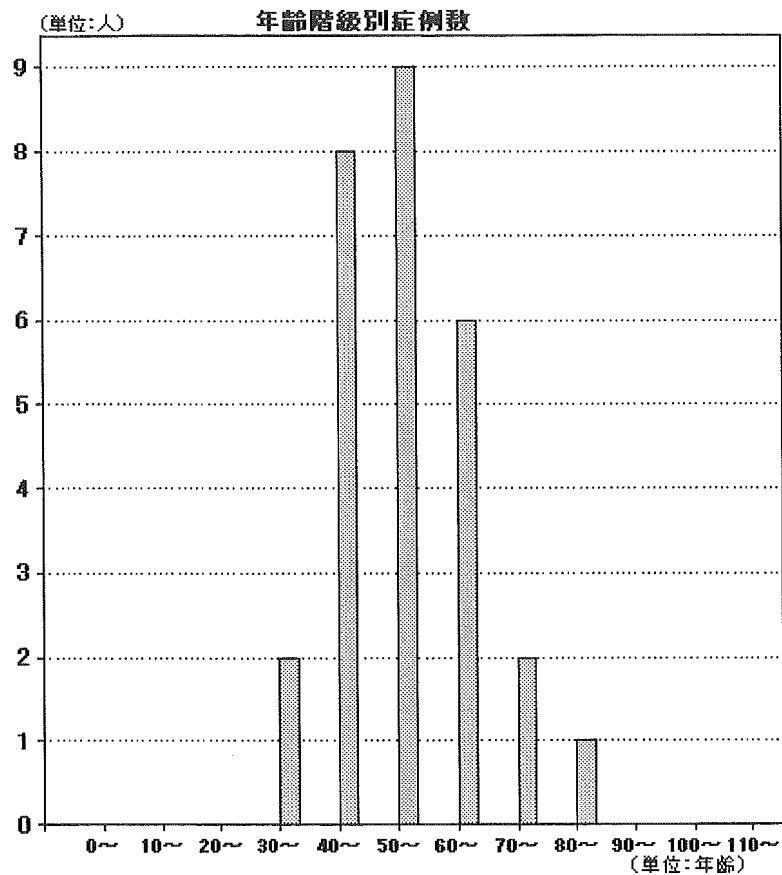
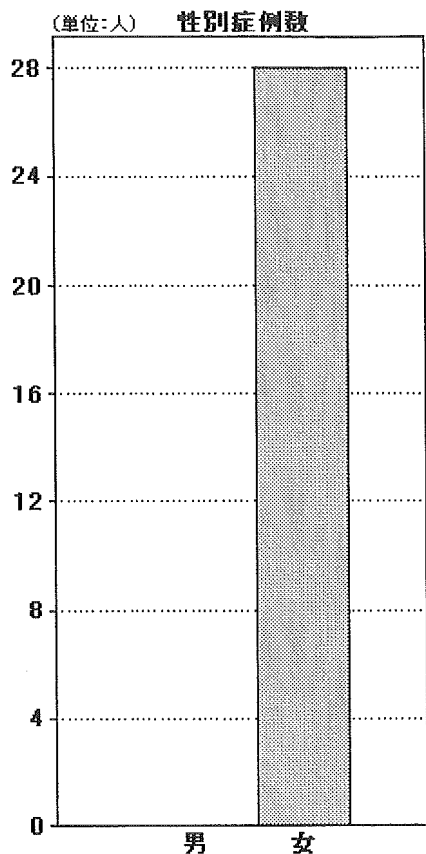
条件名:平成16年度

DPC:[09001 03x011xxx] 乳房の悪性腫瘍 手術:乳腺悪性腫瘍手術等 処置等1:あり



条件名:平成16年度

DPC:[0900103x02xxxx] 乳房の悪性腫瘍 手術:乳腺腫瘍摘出術(内視鏡下によるものを含む。)等

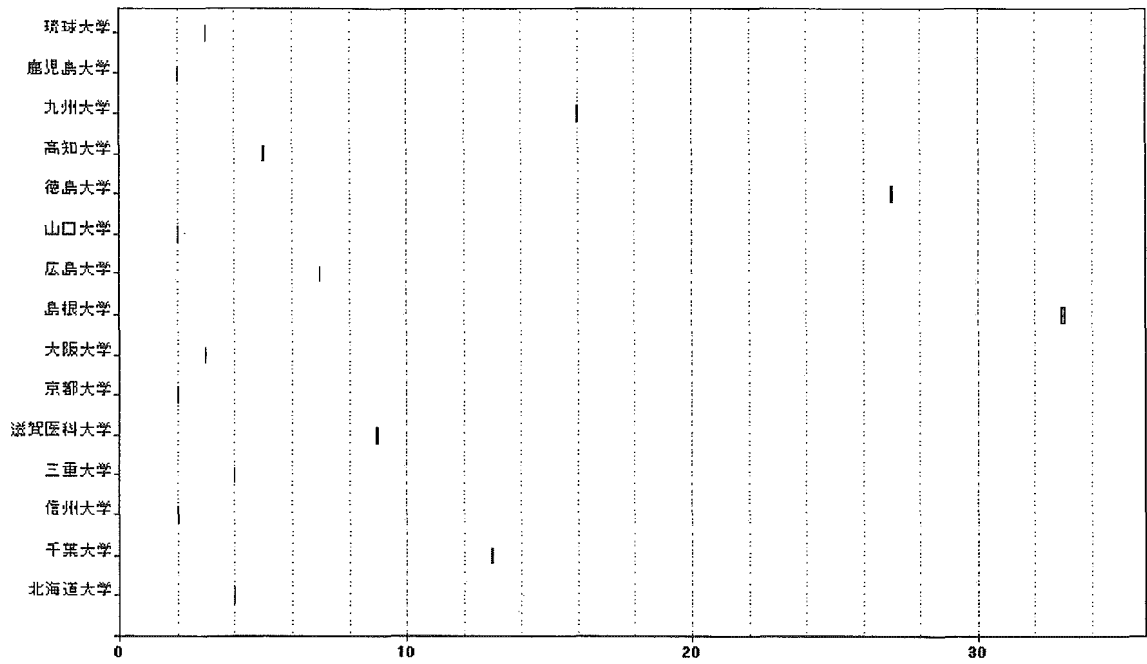


男性	女性	年齢階級	男性	女性
0	28	0~	0	0
		10~	0	0
		20~	0	0
		30~	0	2
		40~	0	8
		50~	0	9
		60~	0	6
		70~	0	2
		80~	0	1
		90~	0	0
		100~	0	0
		110~	0	0

条件名: 平成16年度

DPC:【0900103x02xxxx】 乳房の悪性腫瘍 手術: 乳腺腫瘍摘出術(内視鏡下によるものを含む。)等

施設別在院日数

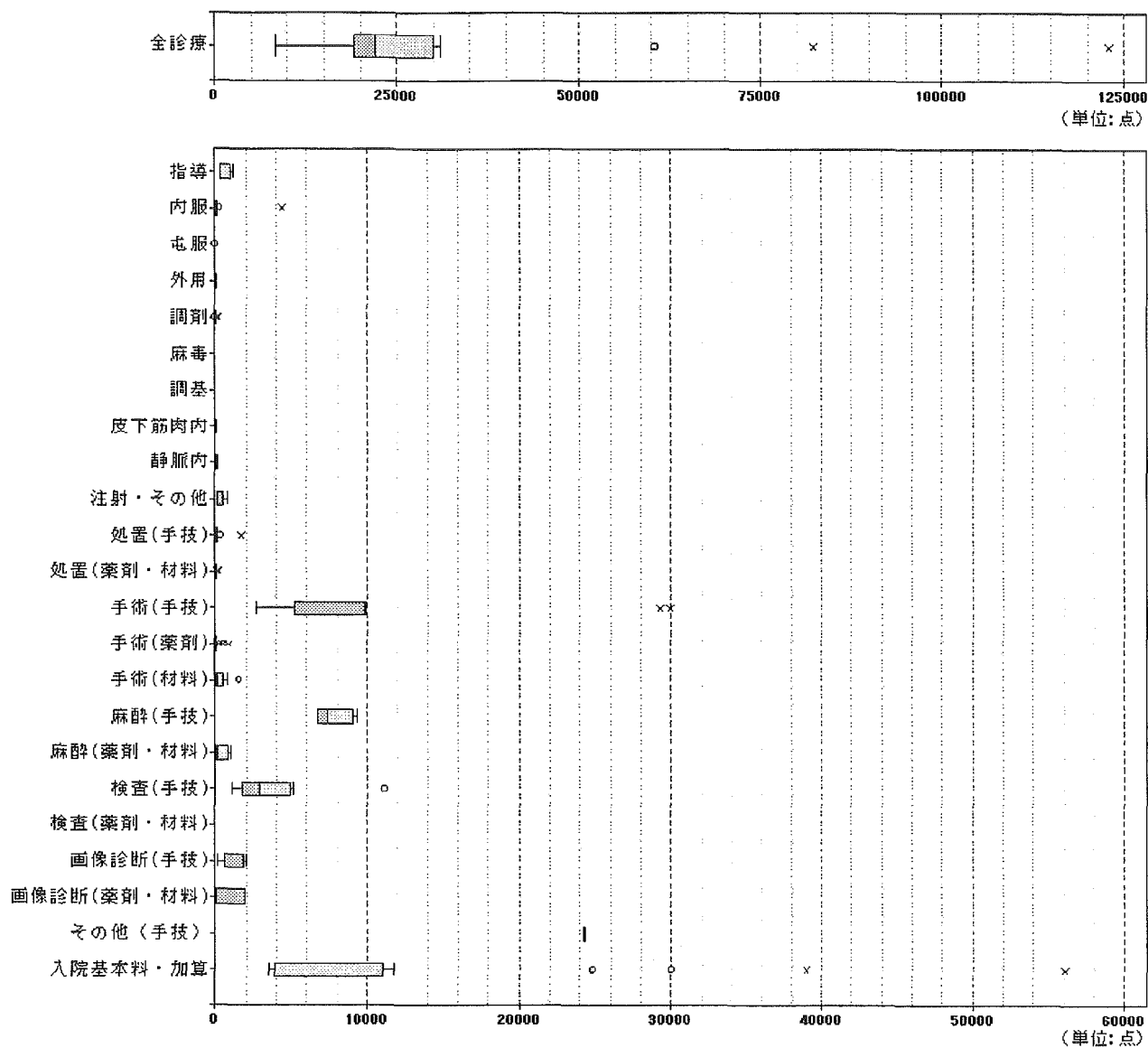


(単位: 日)

条件名:平成16年度

DPC:【0900103x02xxxx】 乳房の悪性腫瘍 手術:乳腺腫瘍摘出術(内視鏡下によるものを含む。)等

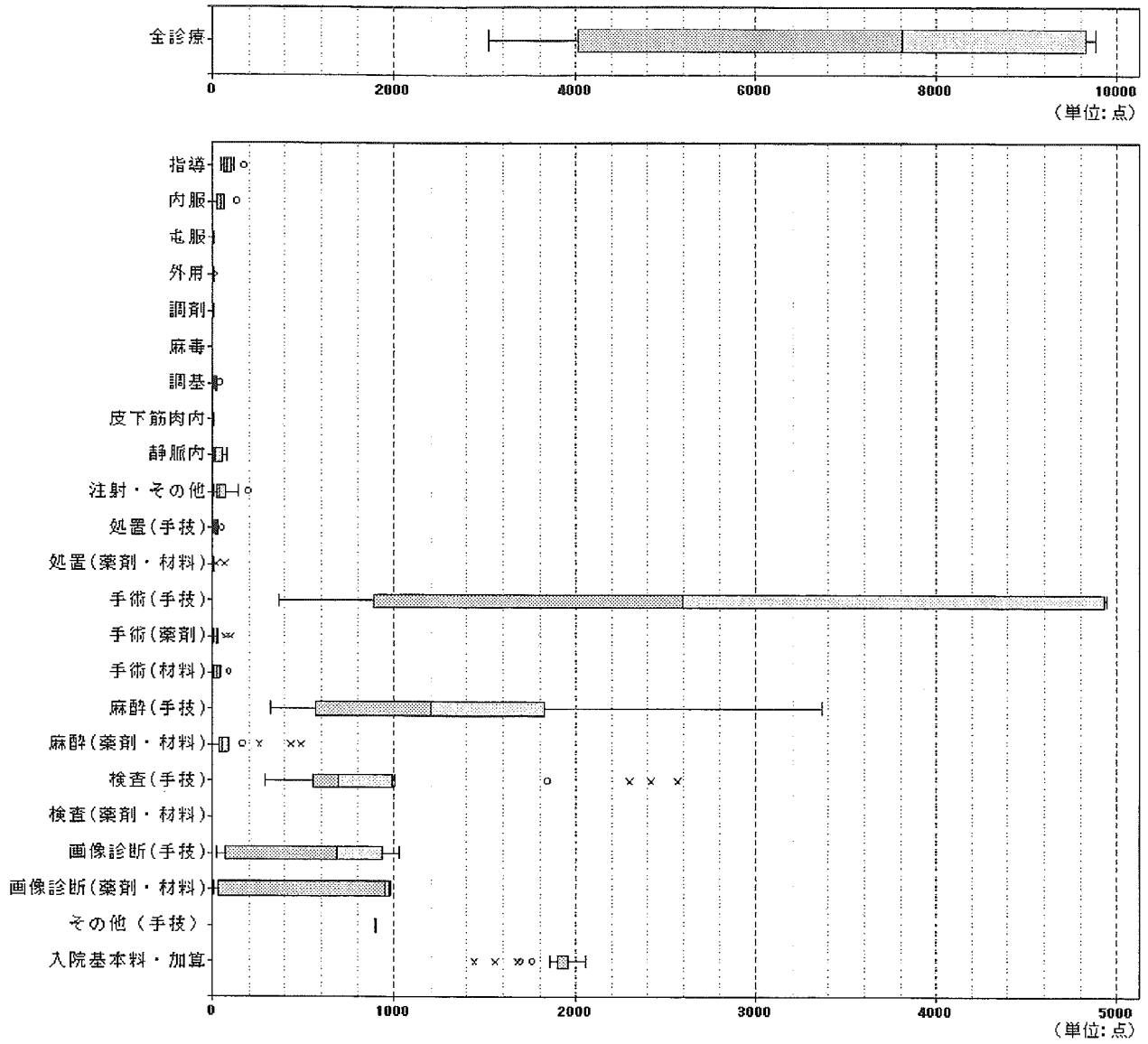
(1入退院あたり)診療報酬区分別箱ひげ図



条件名:平成16年度

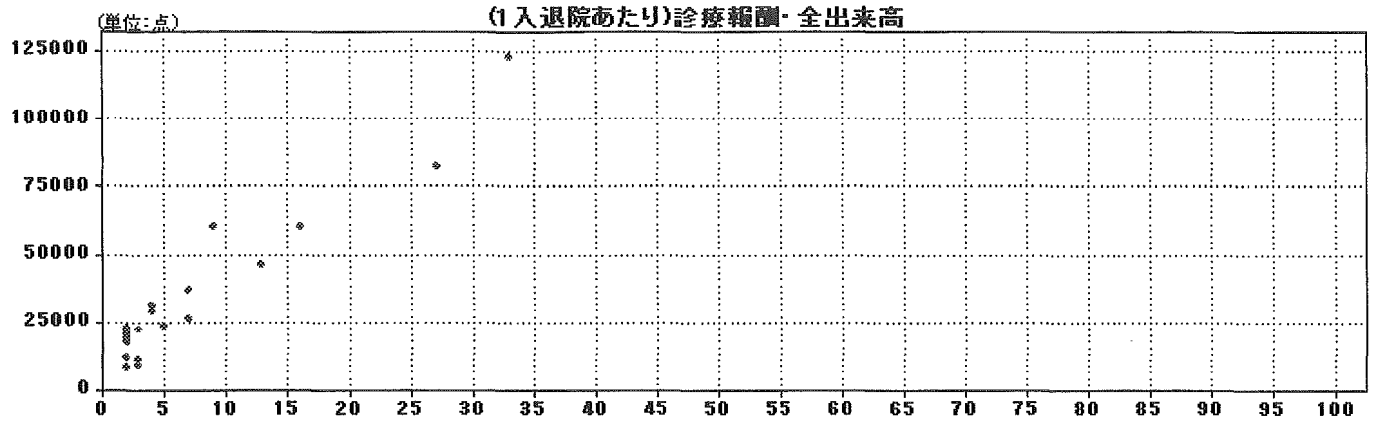
DPC:【0900103x02xxxx】 乳房の悪性腫瘍 手術:乳腺腫瘍摘出術(内視鏡下によるものを含む。)等

(1日あたり)診療報酬区分別箱ひげ図



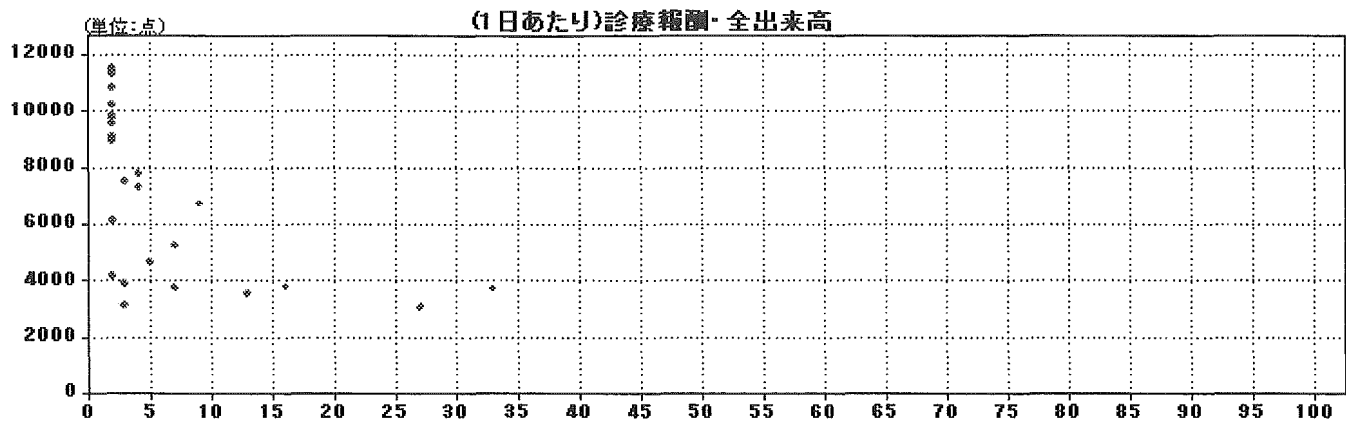
条件名:平成16年度

DPC:[09001 03x02xxxx] 乳房の悪性腫瘍 手術:乳腺腫瘍摘出術(内視鏡下によるものを含む。)等



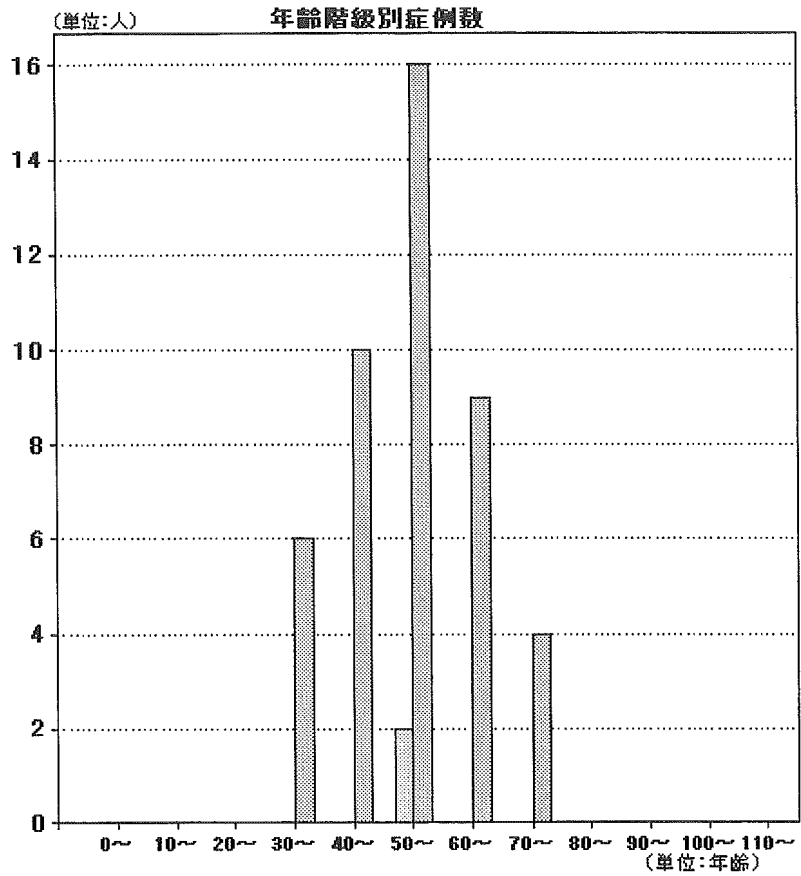
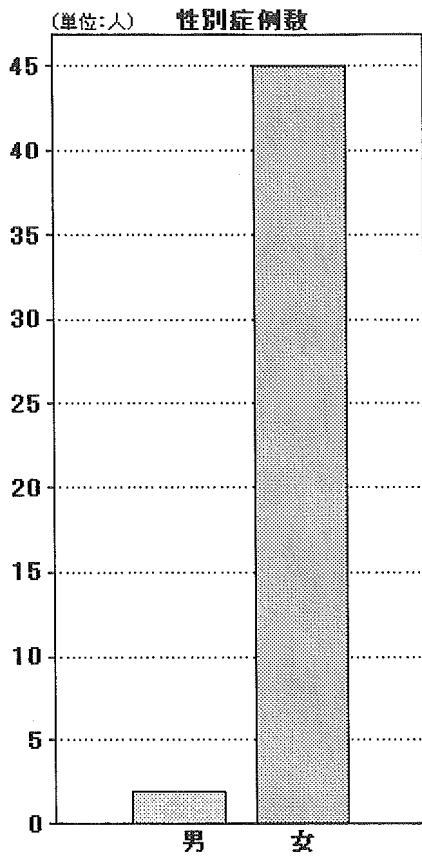
条件名:平成16年度

DPC:[09001 03x02x00x] 乳房の悪性腫瘍 手術:乳腺腫瘍摘出術(内視鏡下によるものを含む。)等



条件名:平成16年度

DPC【0900103x970x00】 乳房の悪性腫瘍 手術:その他の手術あり 処置等1:なし

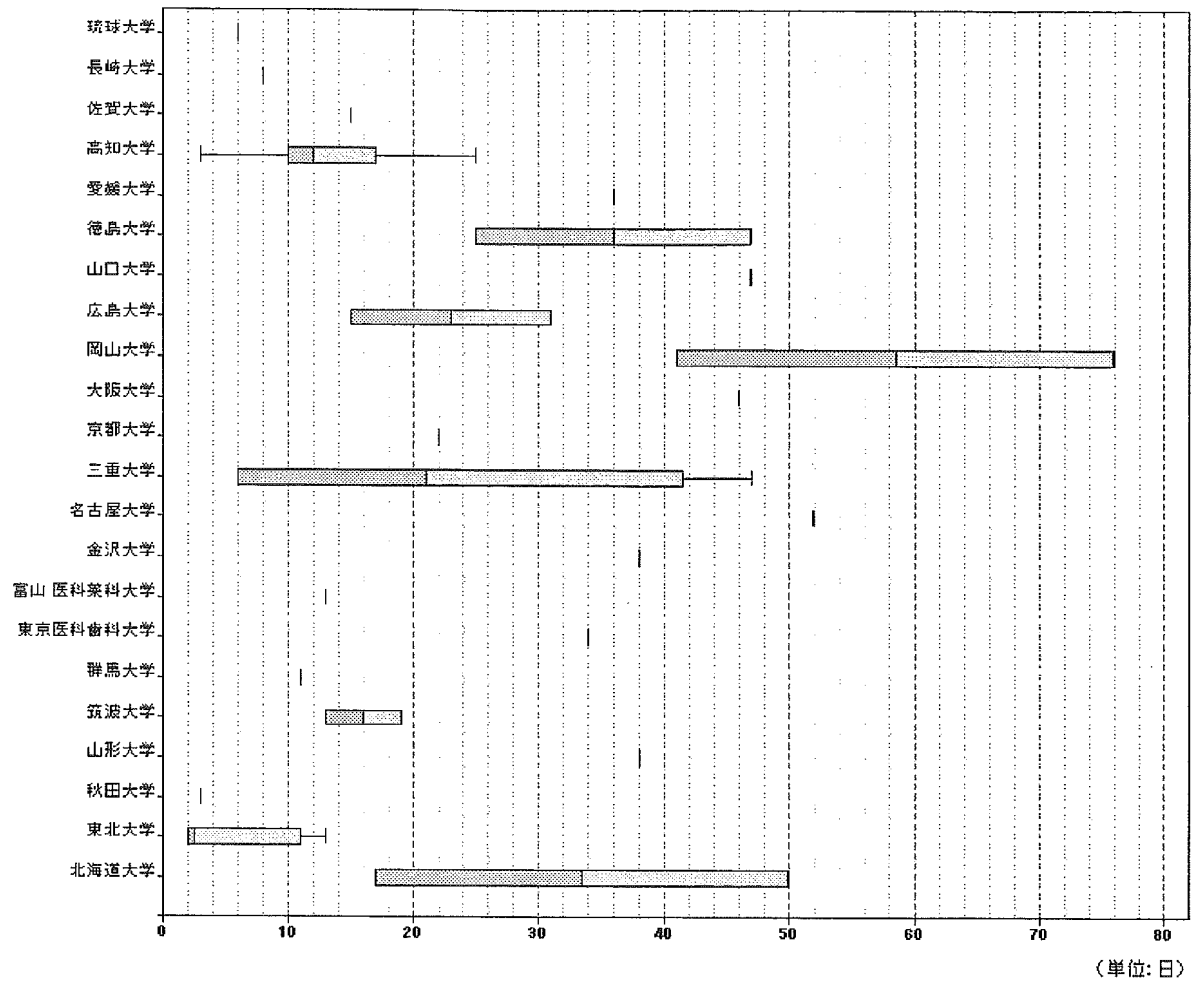


男性	女性	年齢階級	男性	女性
2	45	0~	0	0
		10~	0	0
		20~	0	0
		30~	0	6
		40~	0	10
		50~	2	16
		60~	0	9
		70~	0	4
		80~	0	0
		90~	0	0
		100~	0	0
		110~	0	0

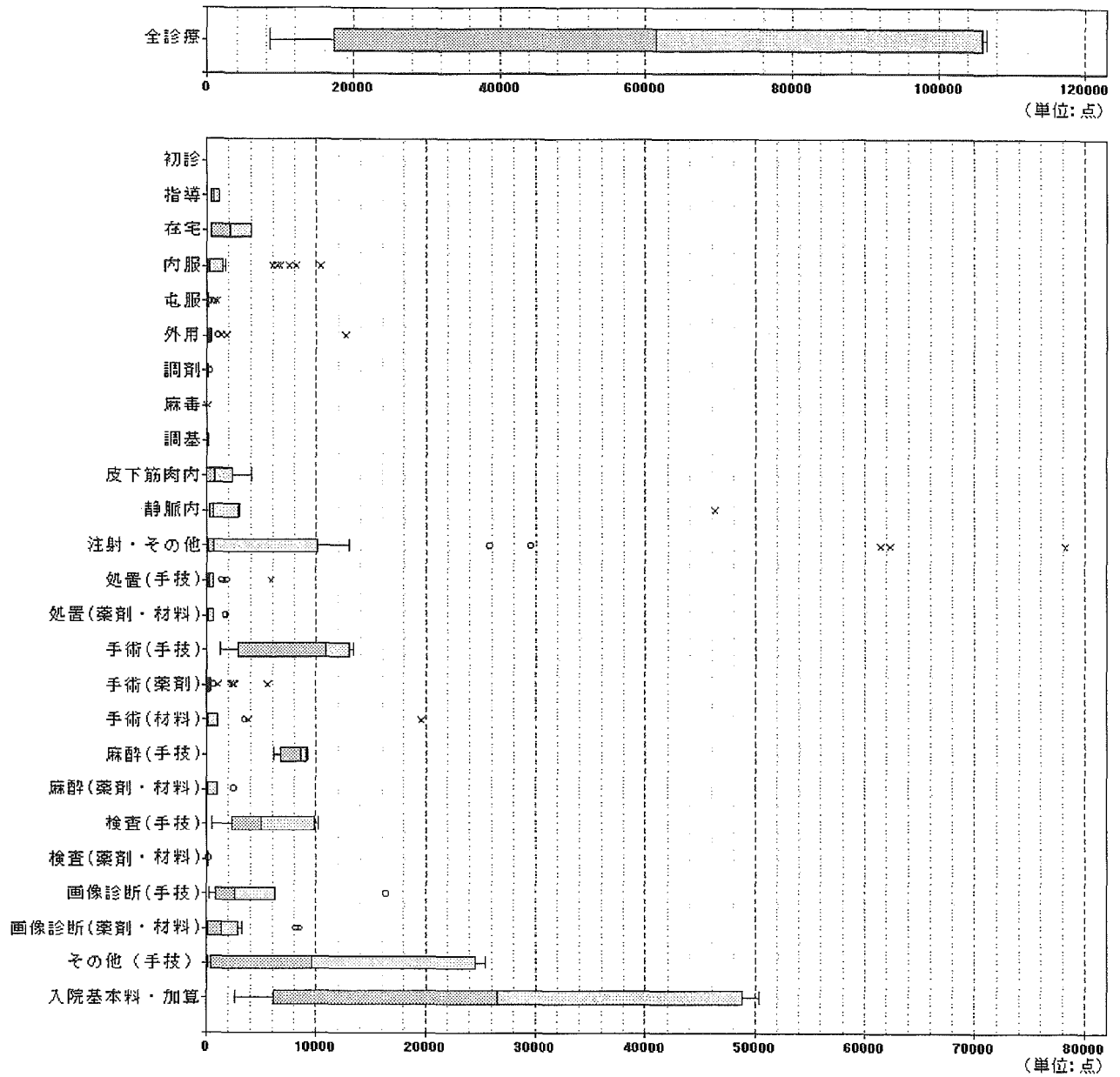
条件名:平成16年度

DPC:【0900103x970xxx】 乳房の悪性腫瘍 手術:その他の手術あり 処置等1:なし

施設別在院日数



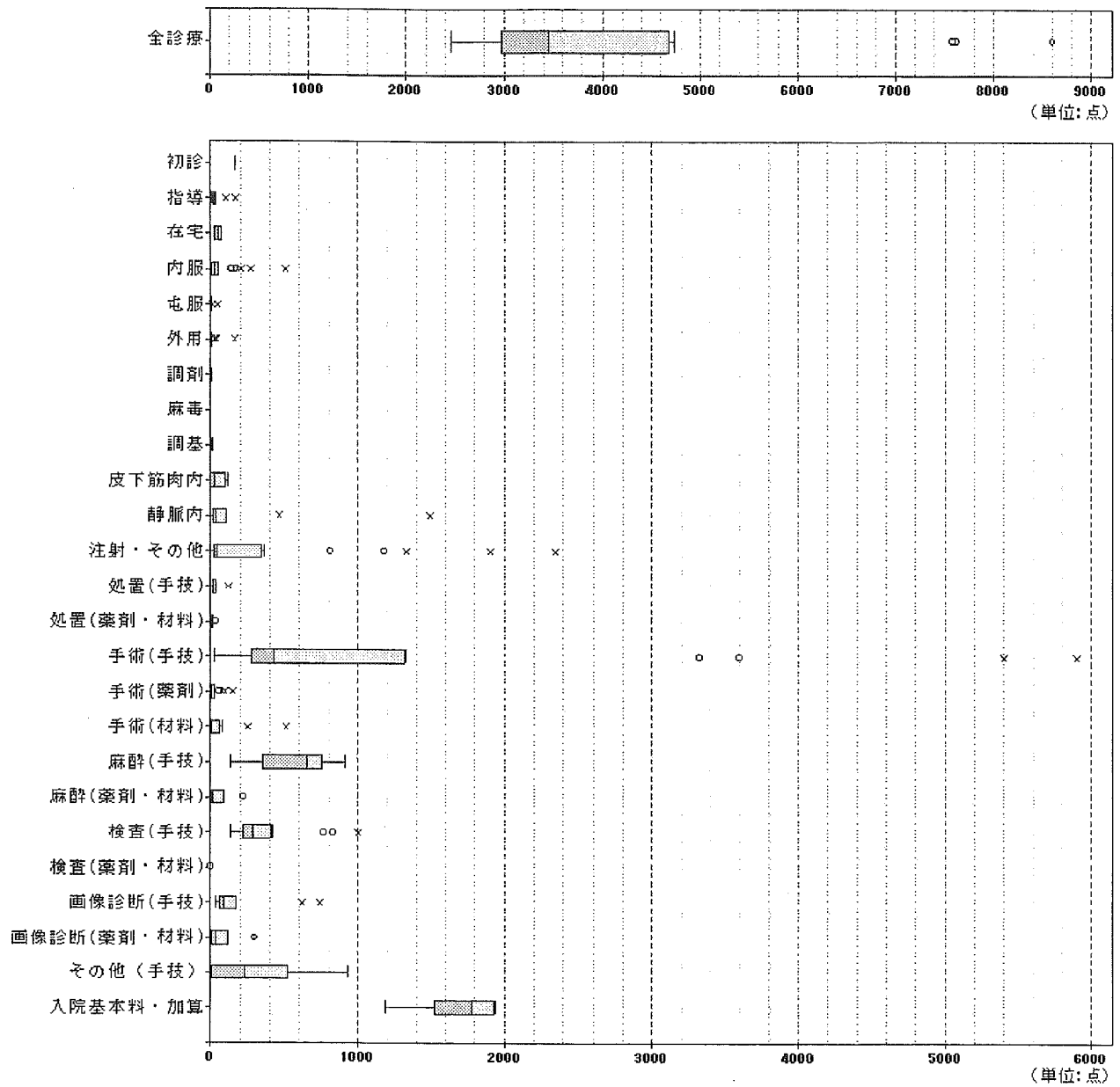
(1入退院あたり)診療報酬区分別箱ひげ図



条件名:平成16年度

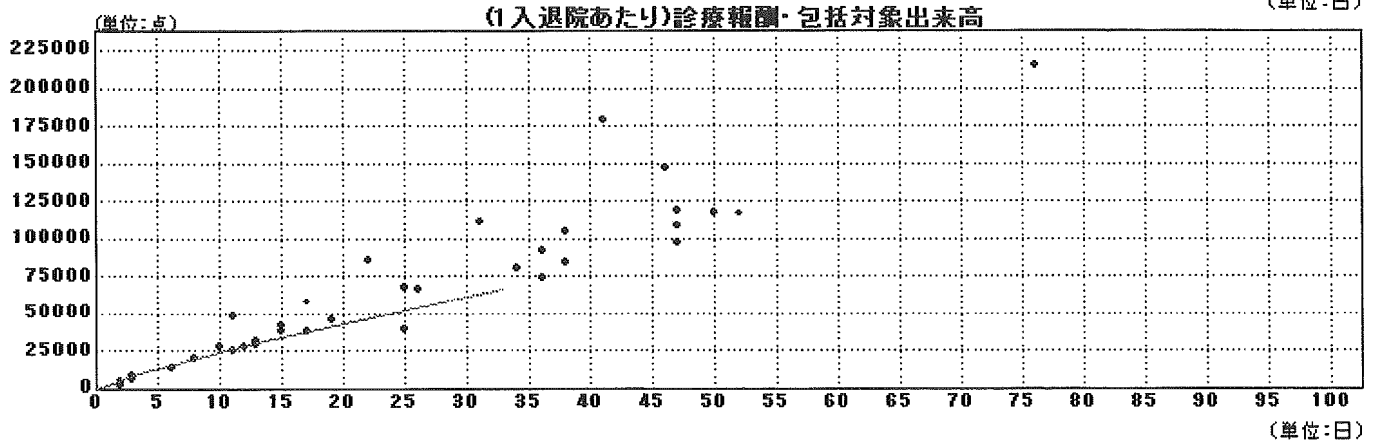
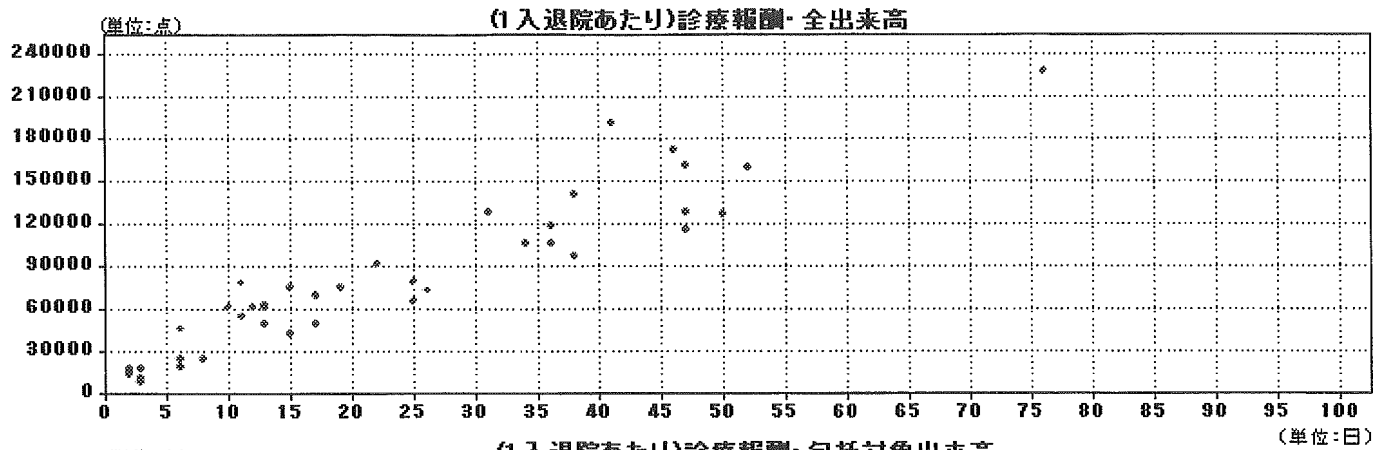
DPC:【0900103x970xxx】 乳房の悪性腫瘍 手術:その他の手術あり 処置等1:なし

(1日あたり)診療報酬区分別箱ひげ図



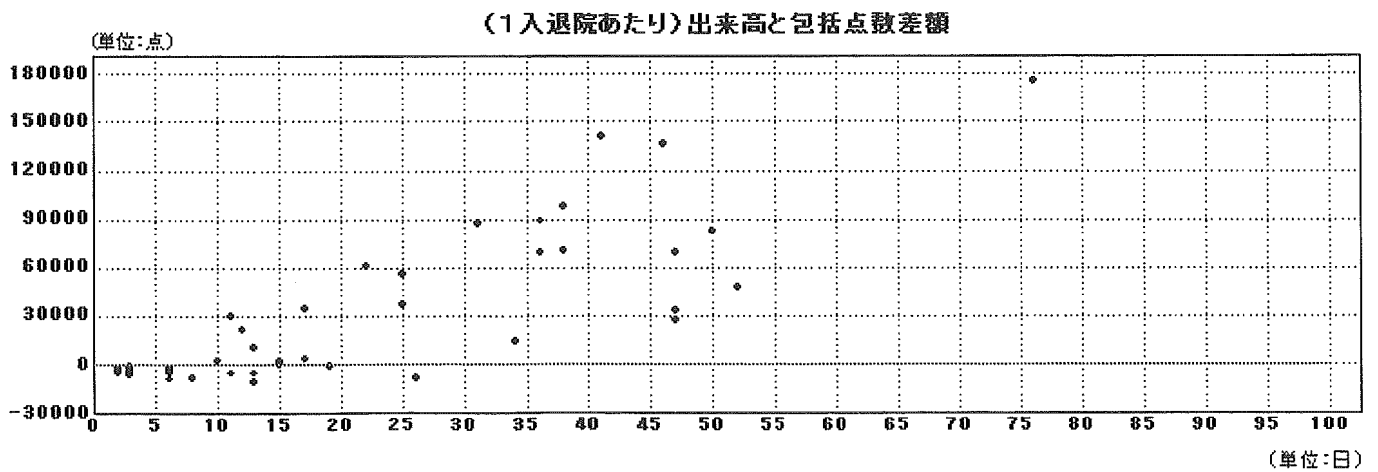
条件名:平成16年度

DPC:[0900103>970<<<] 乳房の悪性腫瘍 手術:その他の手術あり 処置等1:なし



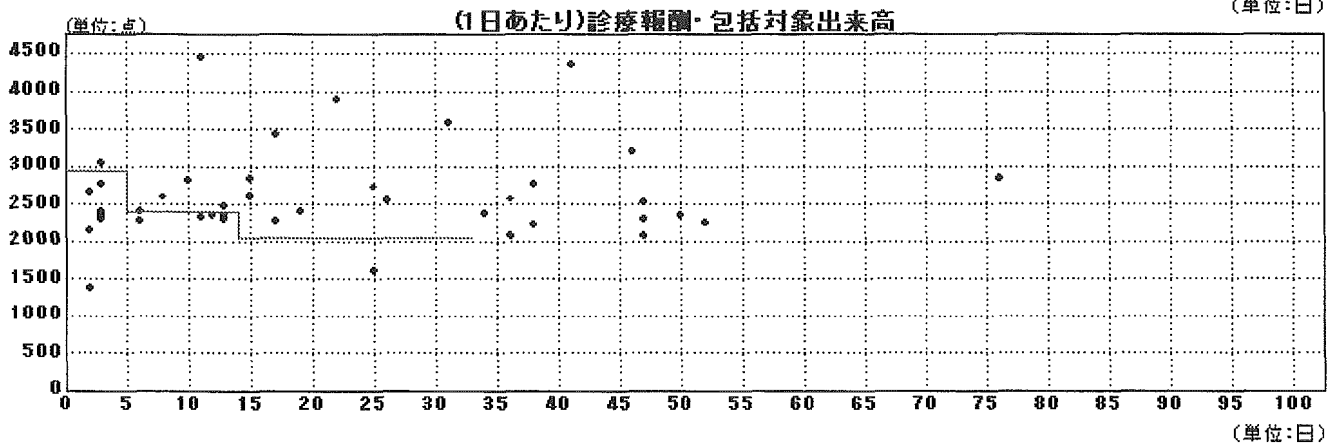
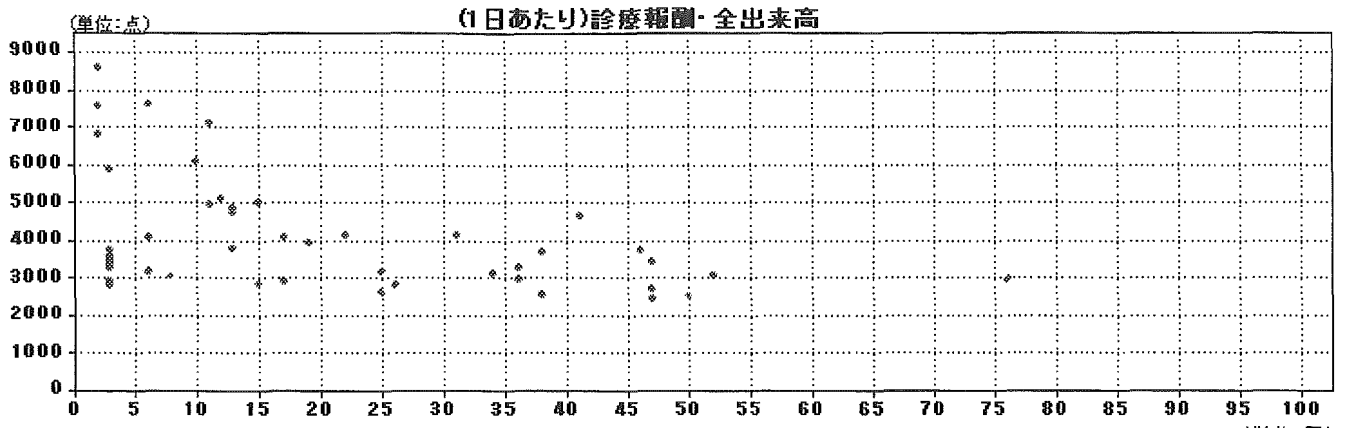
条件名:平成16年度

DPC:[0900103>970<<<] 乳房の悪性腫瘍 手術:その他の手術あり 処置等1:なし



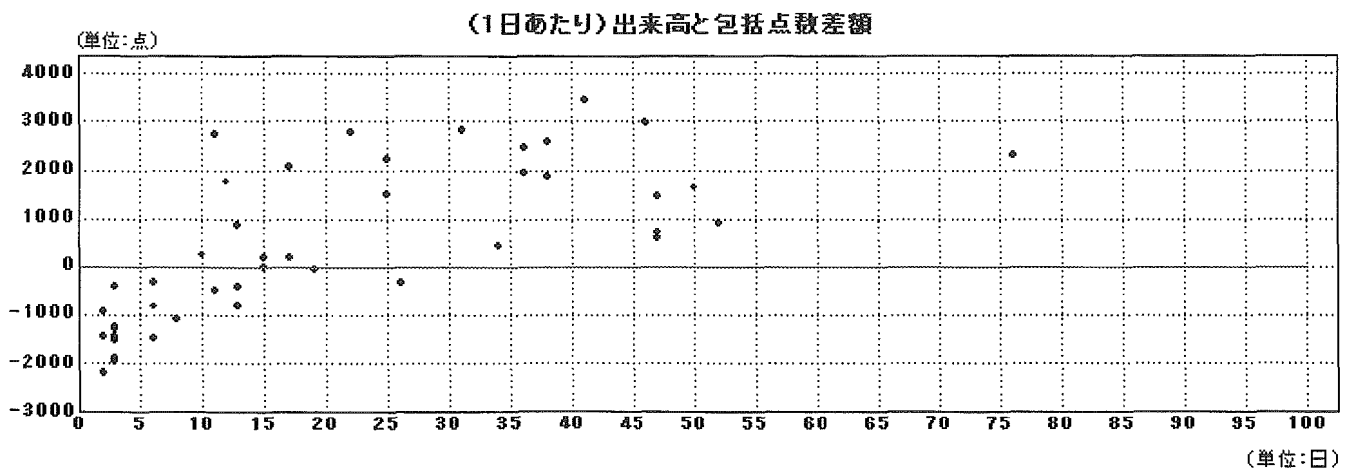
条件名:平成16年度

DPC:[0900103x970xxx] 乳房の悪性腫瘍 手術:その他の手術あり 処置等1:なし



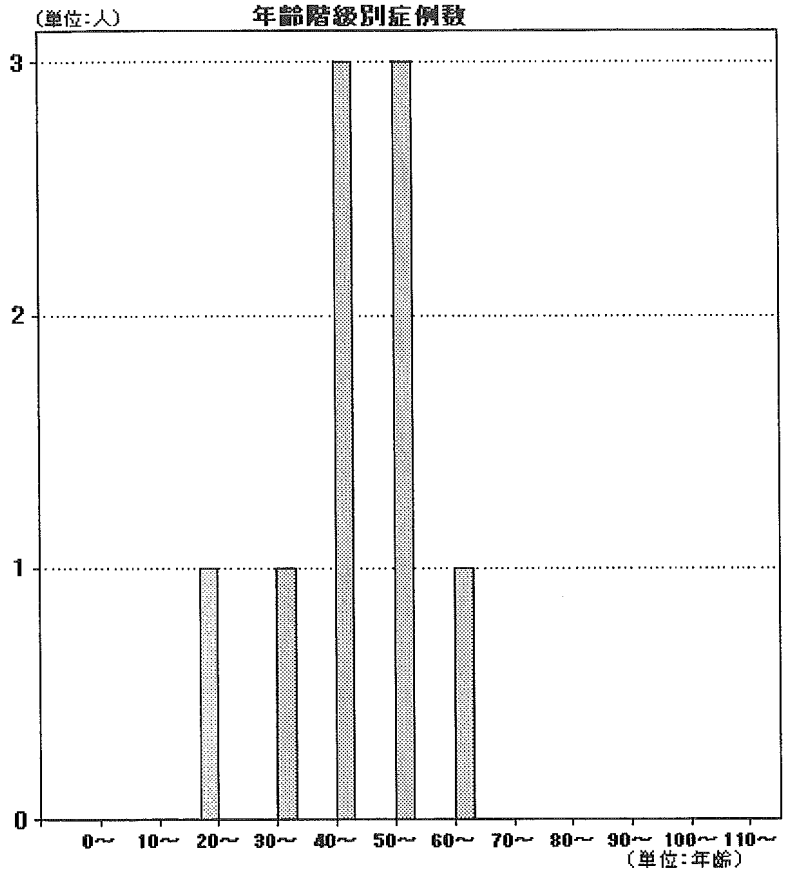
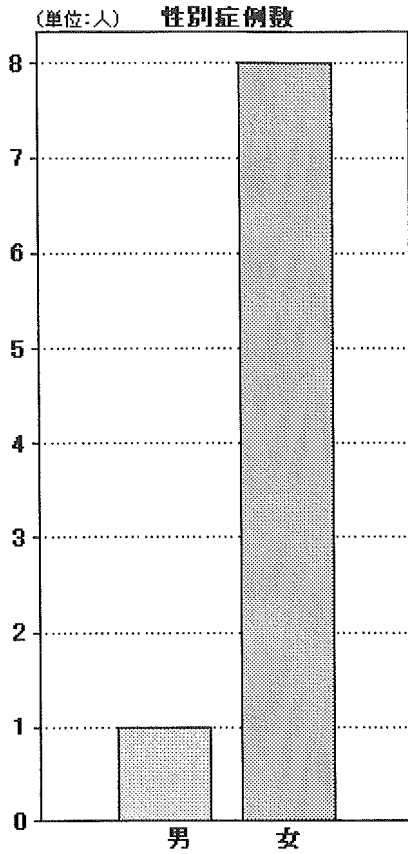
条件名:平成16年度

DPC:[0900103x970xxx] 乳房の悪性腫瘍 手術:その他の手術あり 処置等1:なし



案件名:平成16年度

DPC:[09001 03x971x00] 乳房の悪性腫瘍 手術:その他の手術あり 処置等1:あり

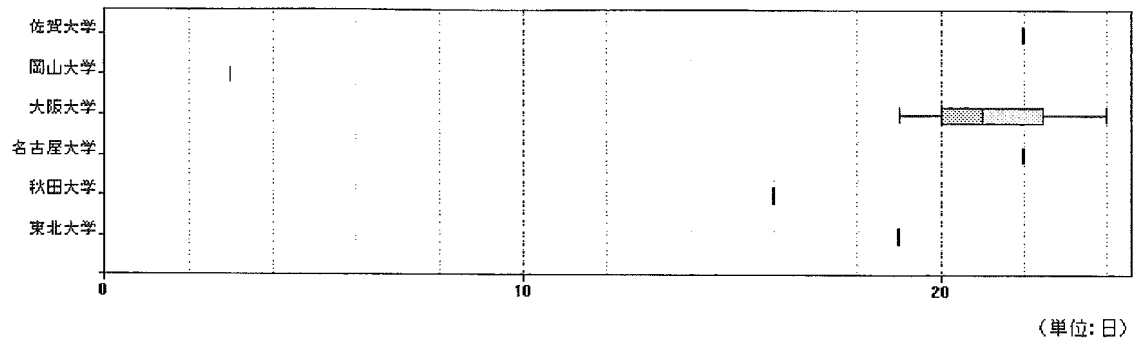


性別	症例数	年齢階級	男性	女性
男性	1	0~	0	0
女性	8	10~	0	0
		20~	1	0
		30~	0	1
		40~	0	3
		50~	0	3
		60~	0	1
		70~	0	0
		80~	0	0
		90~	0	0
		100~	0	0
		110~	0	0

条件名:平成16年度

DPC:【0900103x971xxx】 乳房の悪性腫瘍 手術:その他の手術あり 処置等1:あり

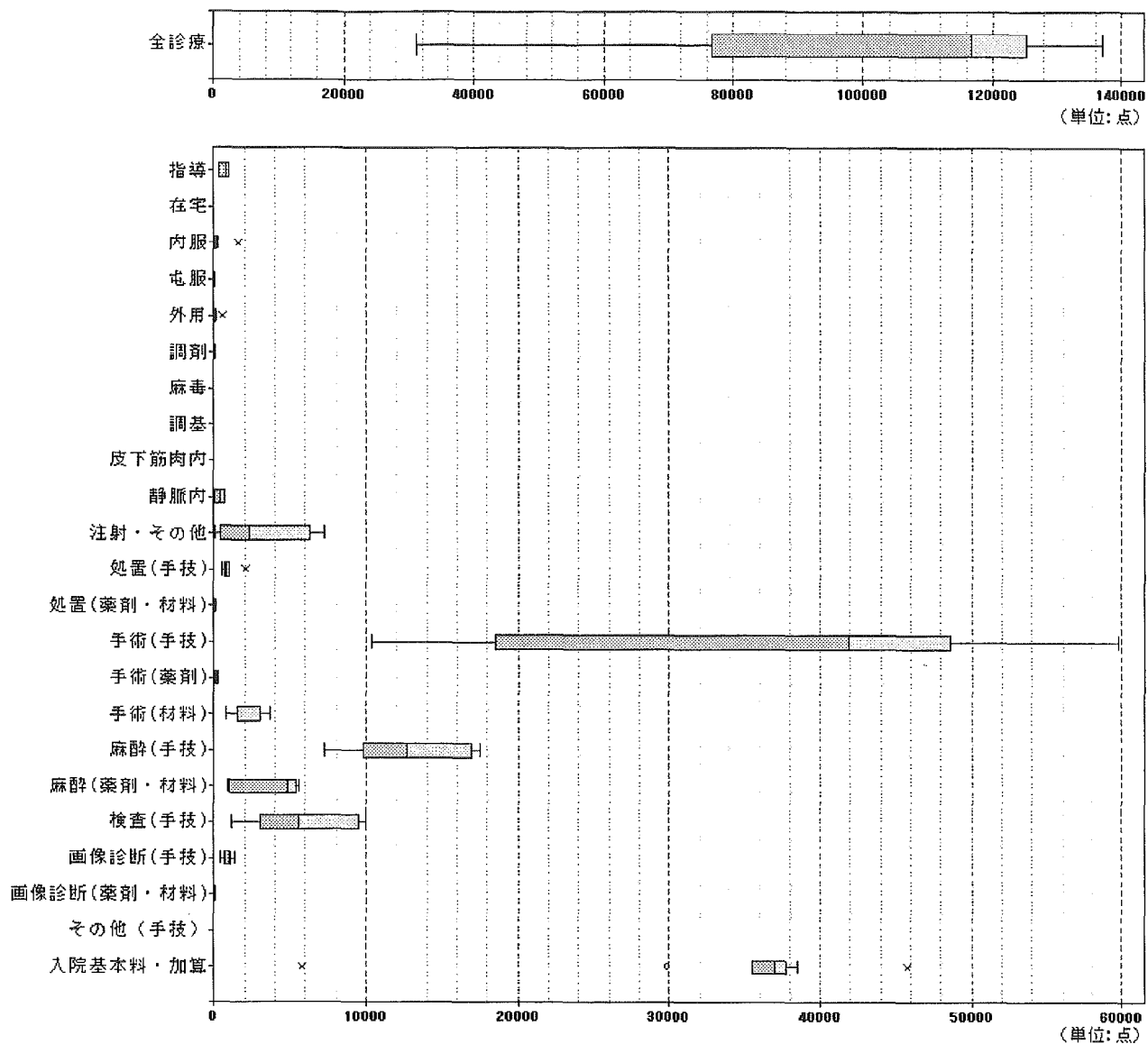
施設別在院日数



条件名:平成16年度

DPC:【0900103x971xxx】 乳房の悪性腫瘍 手術:その他の手術あり 処置等1:あり

(1入退院あたり)診療報酬区分別箱ひげ図



条件名:平成16年度

DPC:【0900103x971xxx】 乳房の悪性腫瘍 手術:その他の手術あり 処置等1:あり

(1日あたり)診療報酬区分別箱ひげ図

