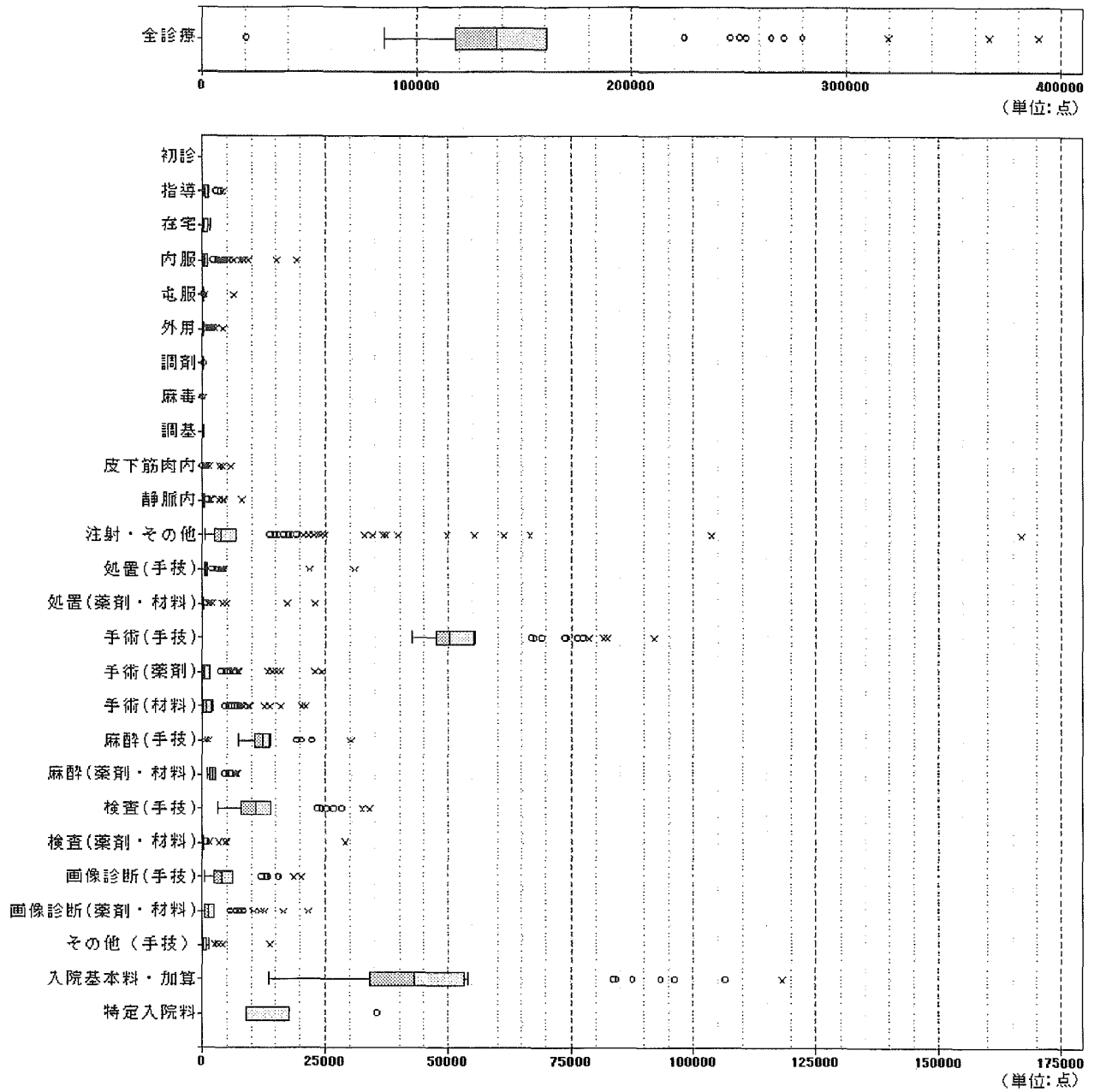


条件名:平成16年度

DPC:【0600203x02x00x】 胃の悪性腫瘍 手術:胃切除術(腹腔鏡(補助)下によるものを含む。) 悪性腫瘍手術 処置等2:なし 副傷病:なし

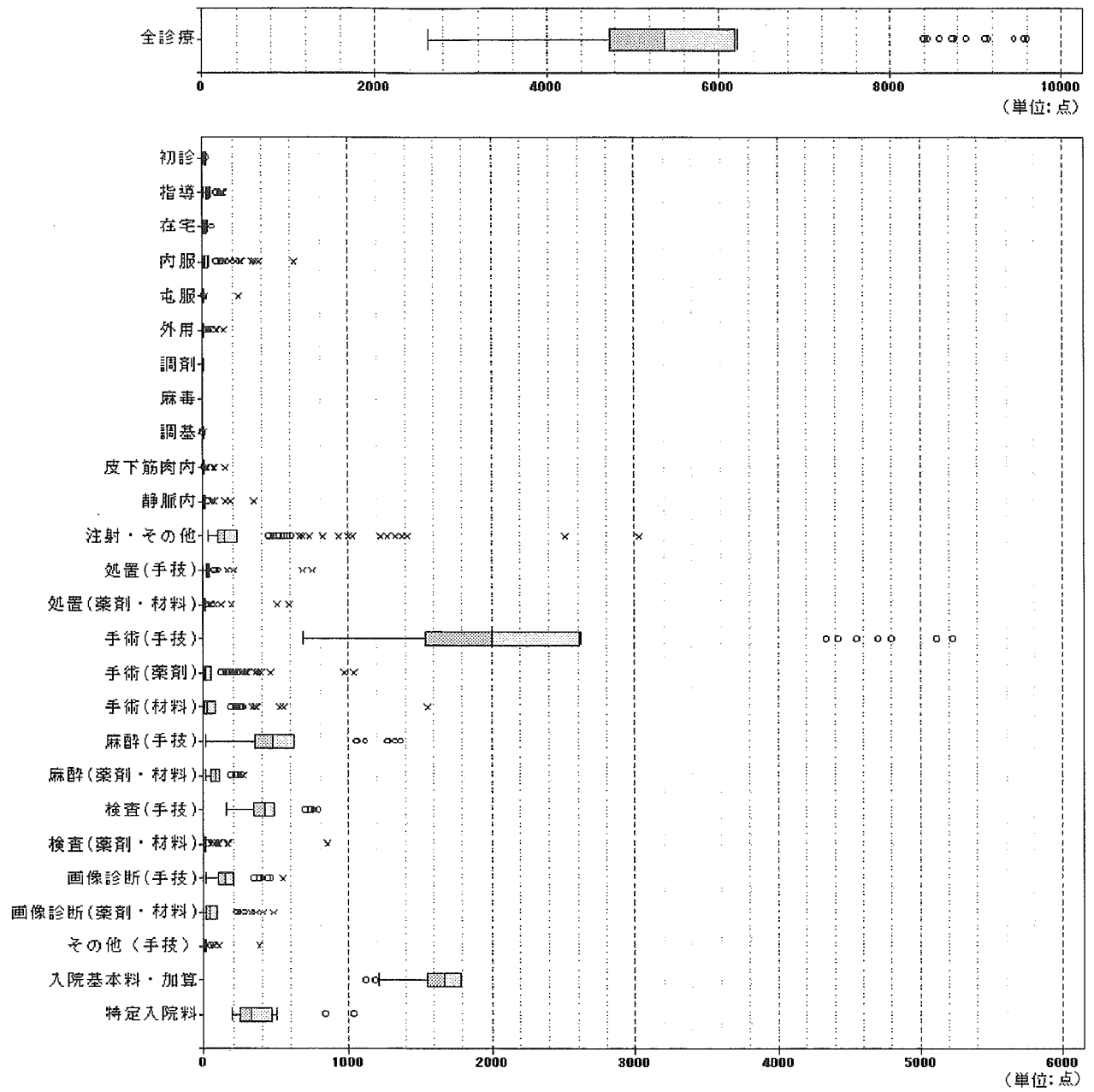
(1入退院あたり)診療報酬区分別箱ひげ図



条件名:平成16年度

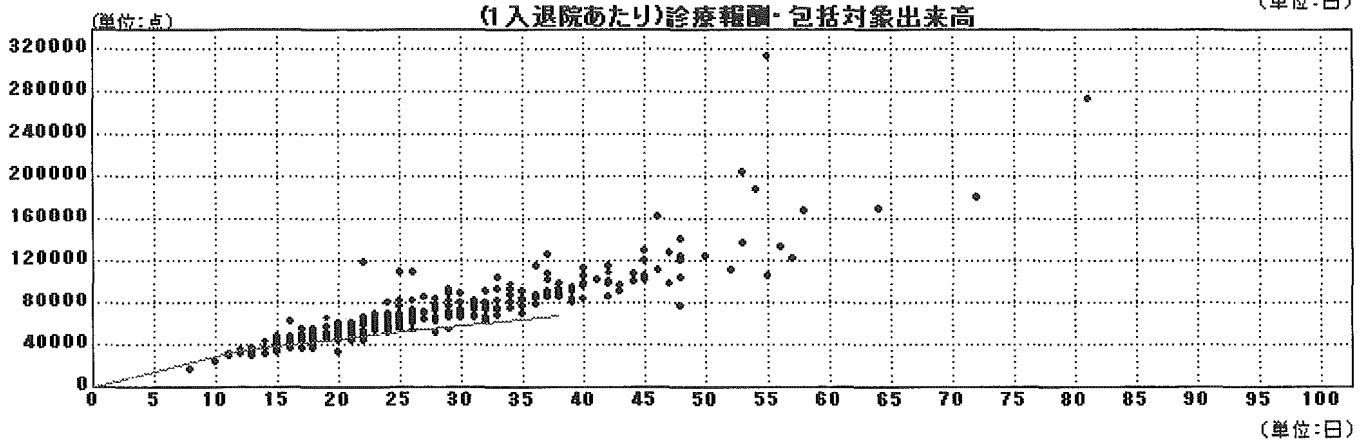
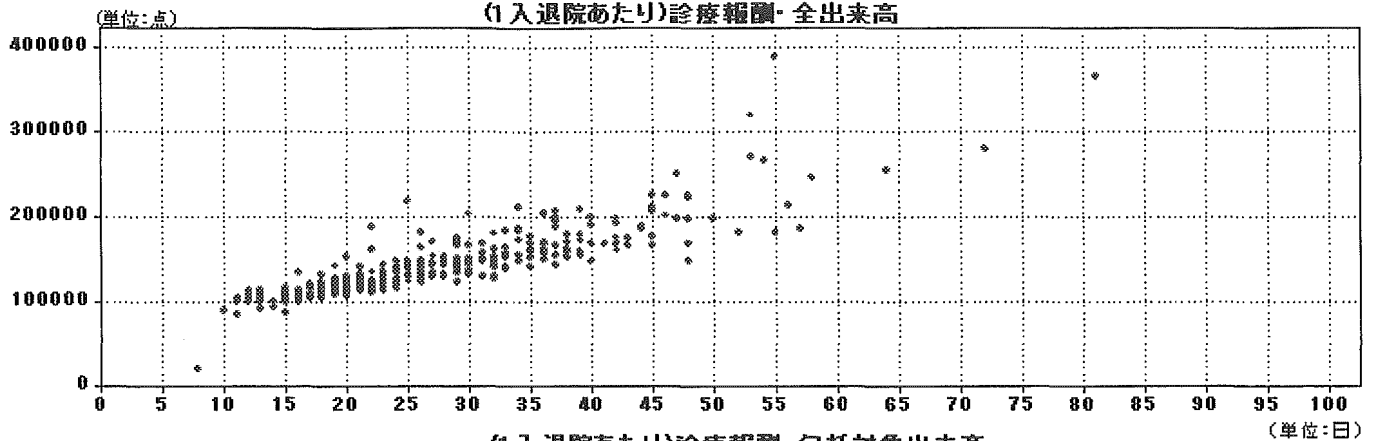
DPC:【0600203x02x00x】 胃の悪性腫瘍 手術:胃切除術(腹腔鏡(補助)下によるものを含む。) 悪性腫瘍手術 処置等2:なし 副傷病:なし

(1日あたり)診療報酬区分別箱ひげ図



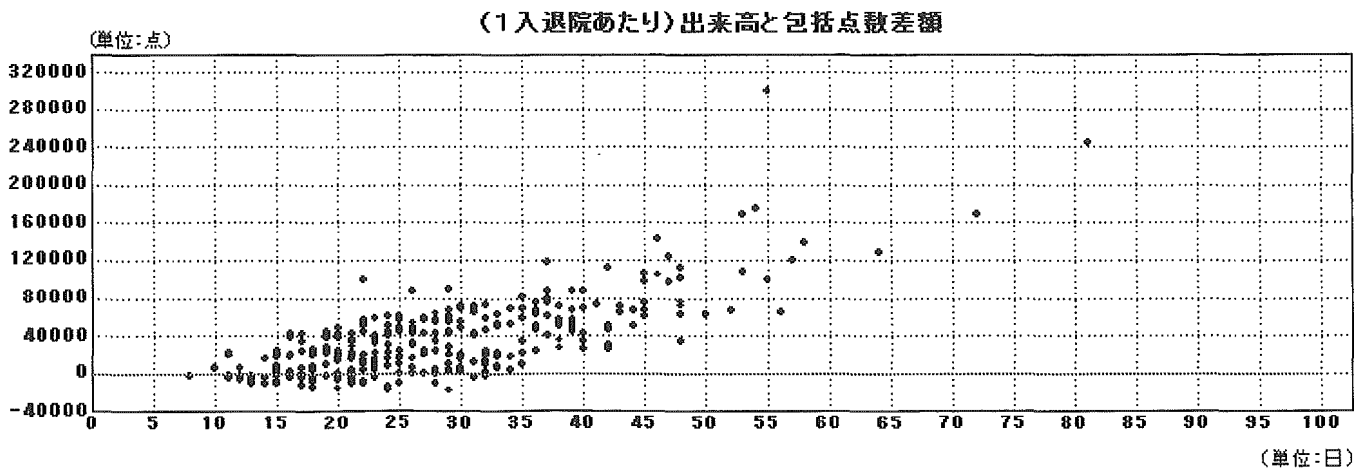
条件名:平成16年度

DPC:[0600203×02×00×] 胃の悪性腫瘍 手術:胃切除術(腹腔鏡(補助)下によるものを含む。) 悪性腫瘍手術 処置等2:なし 副傷病:なし



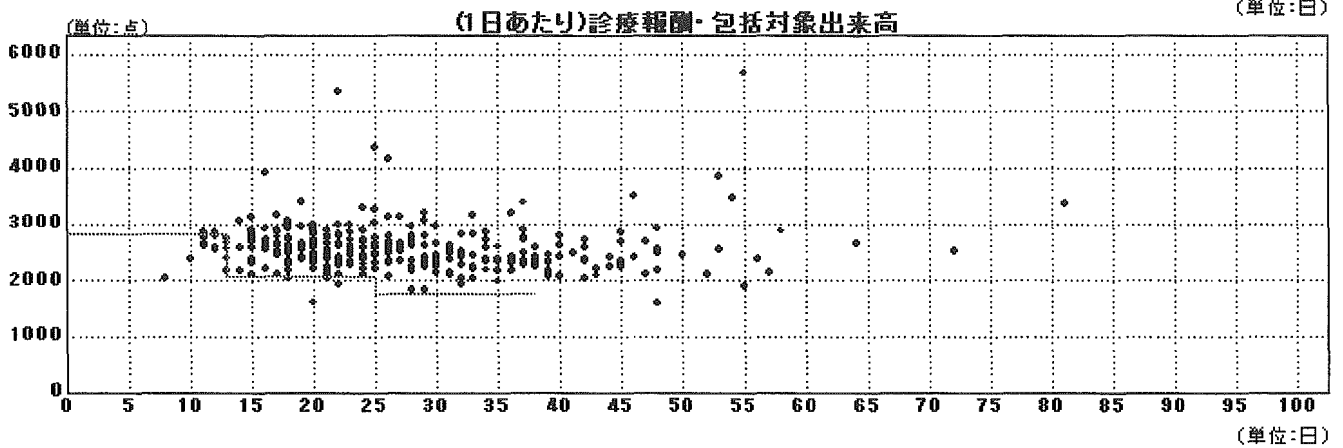
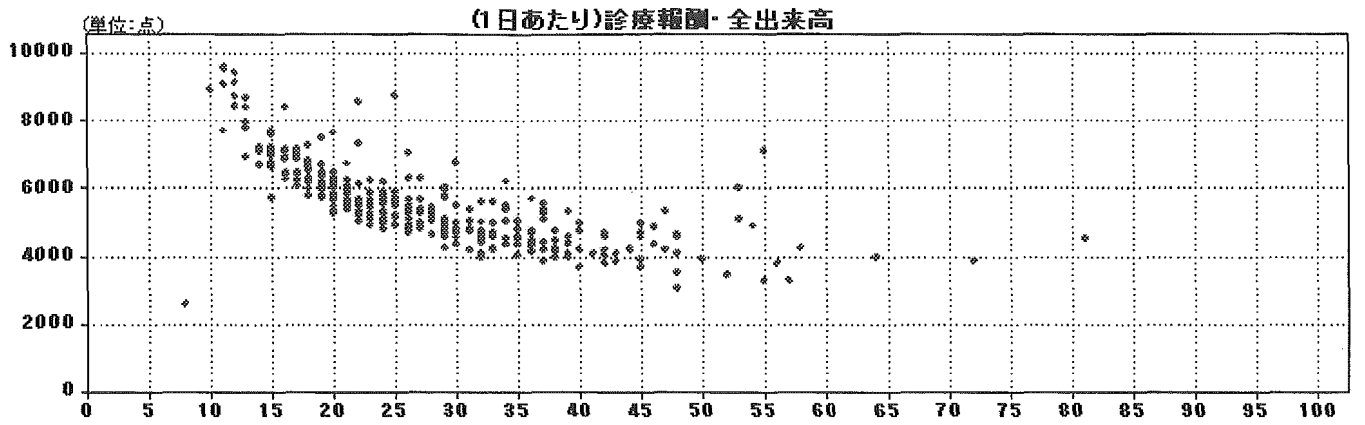
条件名:平成16年度

DPC:[0600203×02×00×] 胃の悪性腫瘍 手術:胃切除術(腹腔鏡(補助)下によるものを含む。) 悪性腫瘍手術 処置等2:なし 副傷病:なし



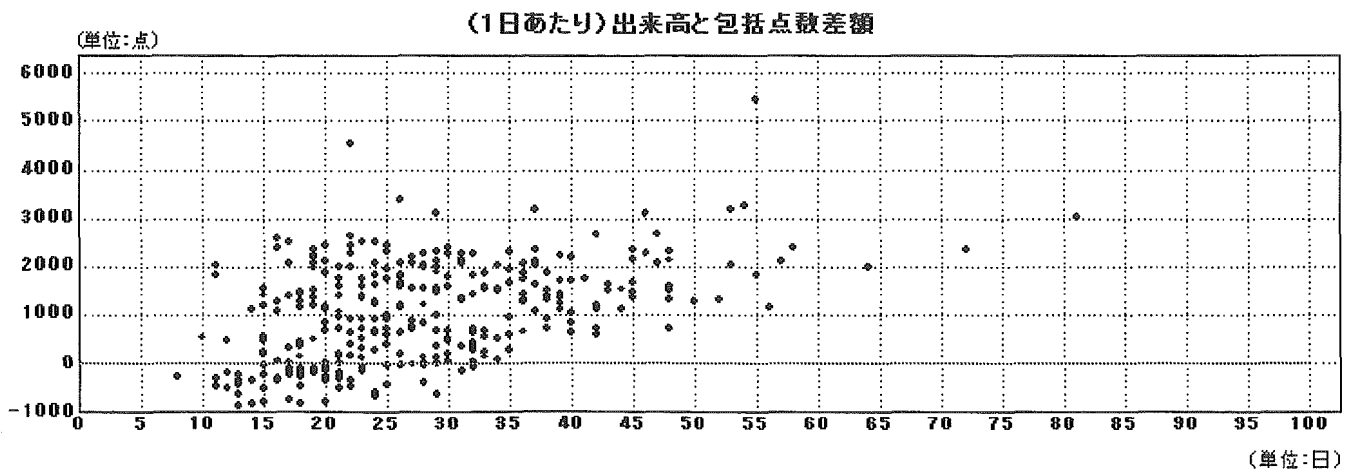
条件名:平成15年度

DPC:[0600203x02x00x] 胃の悪性腫瘍 手術:胃切除術(腹腔鏡(補助)下によるものを含む。) 悪性腫瘍手術 処置等2:なし 副傷病:なし



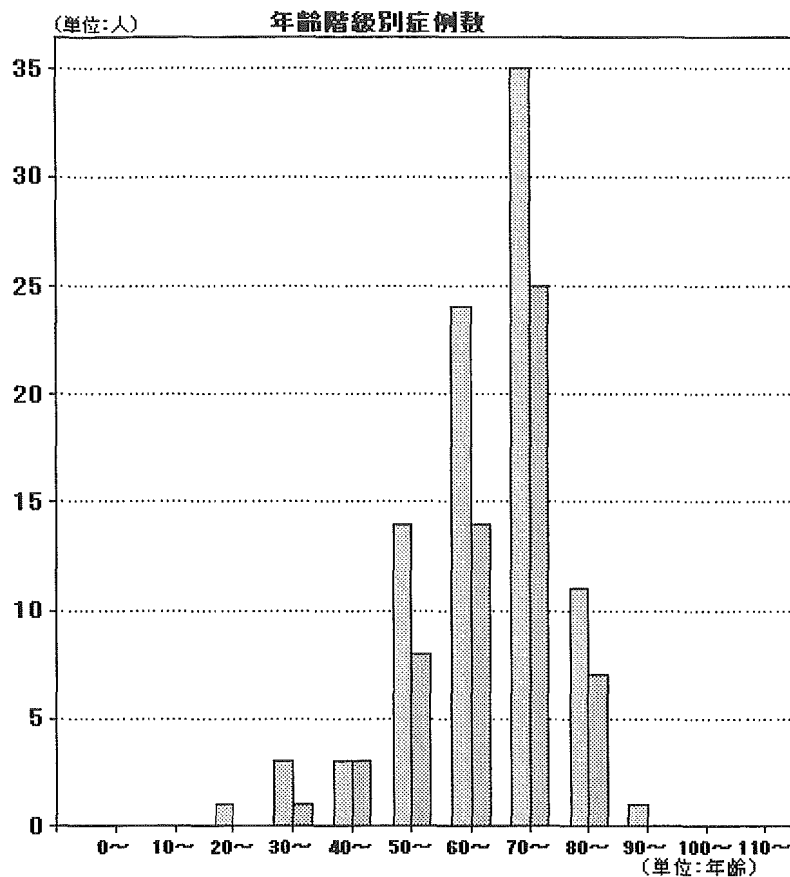
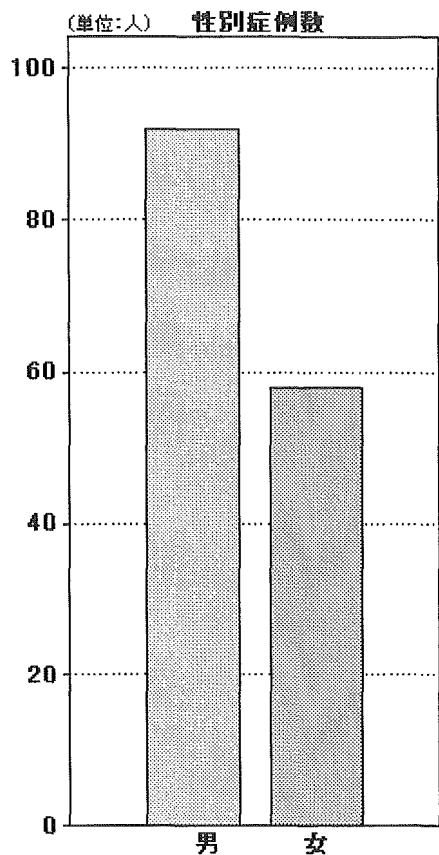
条件名:平成16年度

DPC:[0600203x02x00x] 胃の悪性腫瘍 手術:胃切除術(腹腔鏡(補助)下によるものを含む。) 悪性腫瘍手術 処置等2:なし 副傷病:なし



条件名:平成16年度

DPC【0600203x02x10x】胃の悪性腫瘍 手術:胃切除術(腹腔鏡(補助)下によるものを含む。)悪性腫瘍手術 処置等2:あり 副傷病:なし

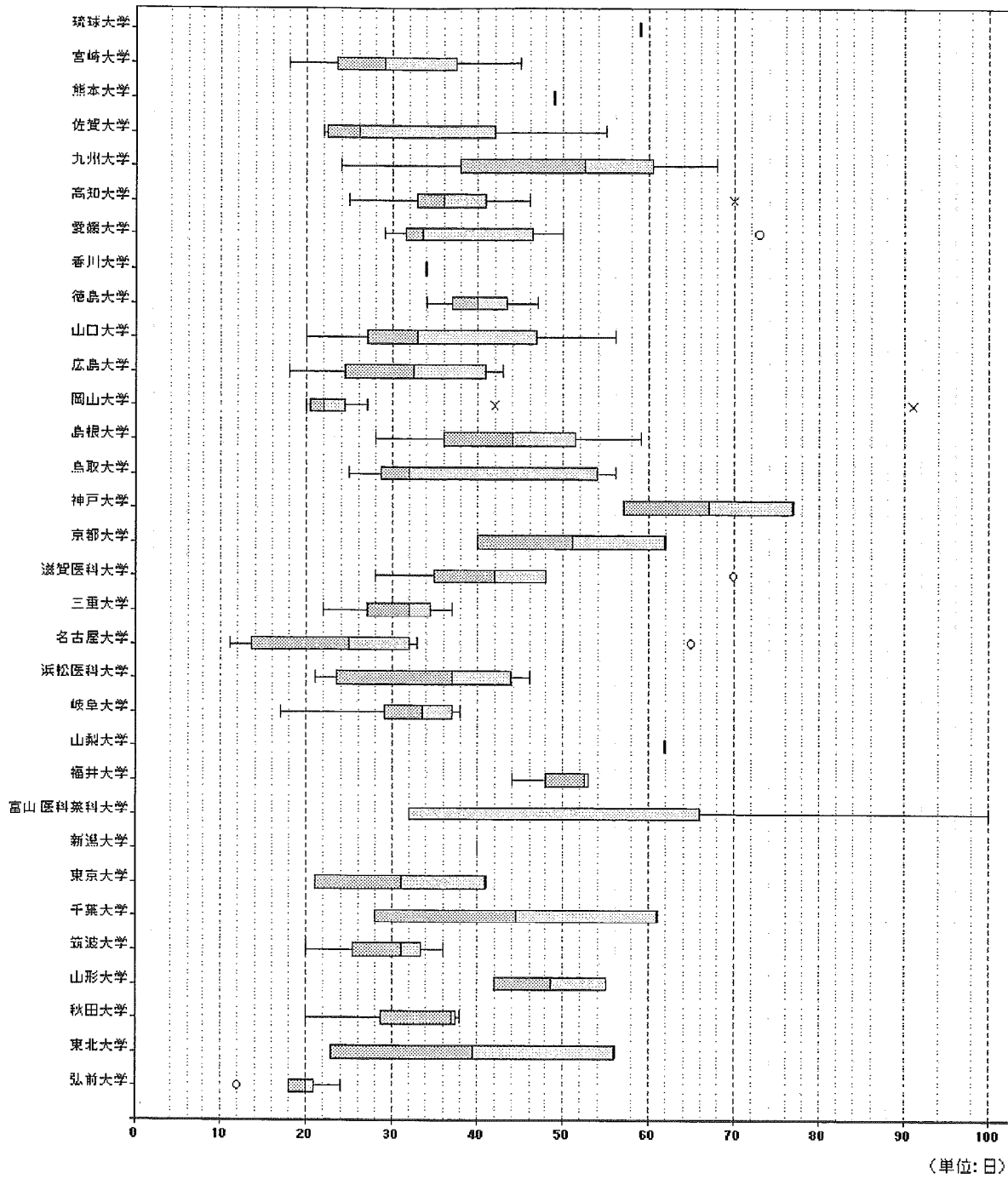


男性	女性	年齢階級	男性	女性
92	58	0~	0	0
		10~	0	0
		20~	1	0
		30~	3	1
		40~	3	3
		50~	14	8
		60~	24	14
		70~	35	25
		80~	11	7
		90~	1	0
		100~	0	0
		110~	0	0

条件名:平成16年度

DPC:[0600203x02x10x] 胃の悪性腫瘍 手術:胃切除術(腹腔鏡(補助)下によるものを含む。) 悪性腫瘍手術 処置等2:あり 副傷病:なし

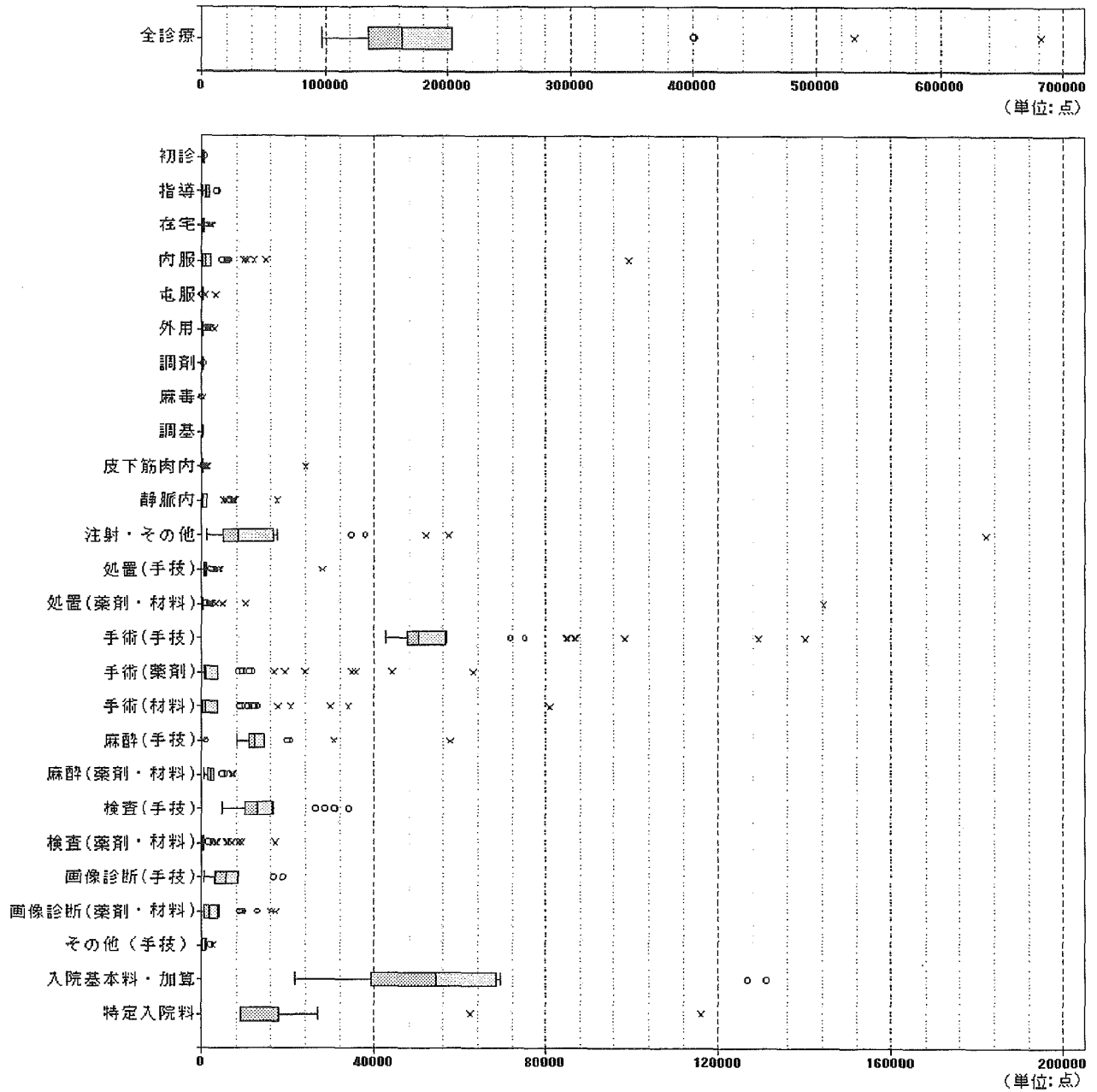
施設別在院日数



条件名:平成16年度

DPC:【0600203x02x10x】 胃の悪性腫瘍 手術:胃切除術(腹腔鏡(補助)下によるものを含む。) 悪性腫瘍手術 処置等2:あり 副傷病:なし

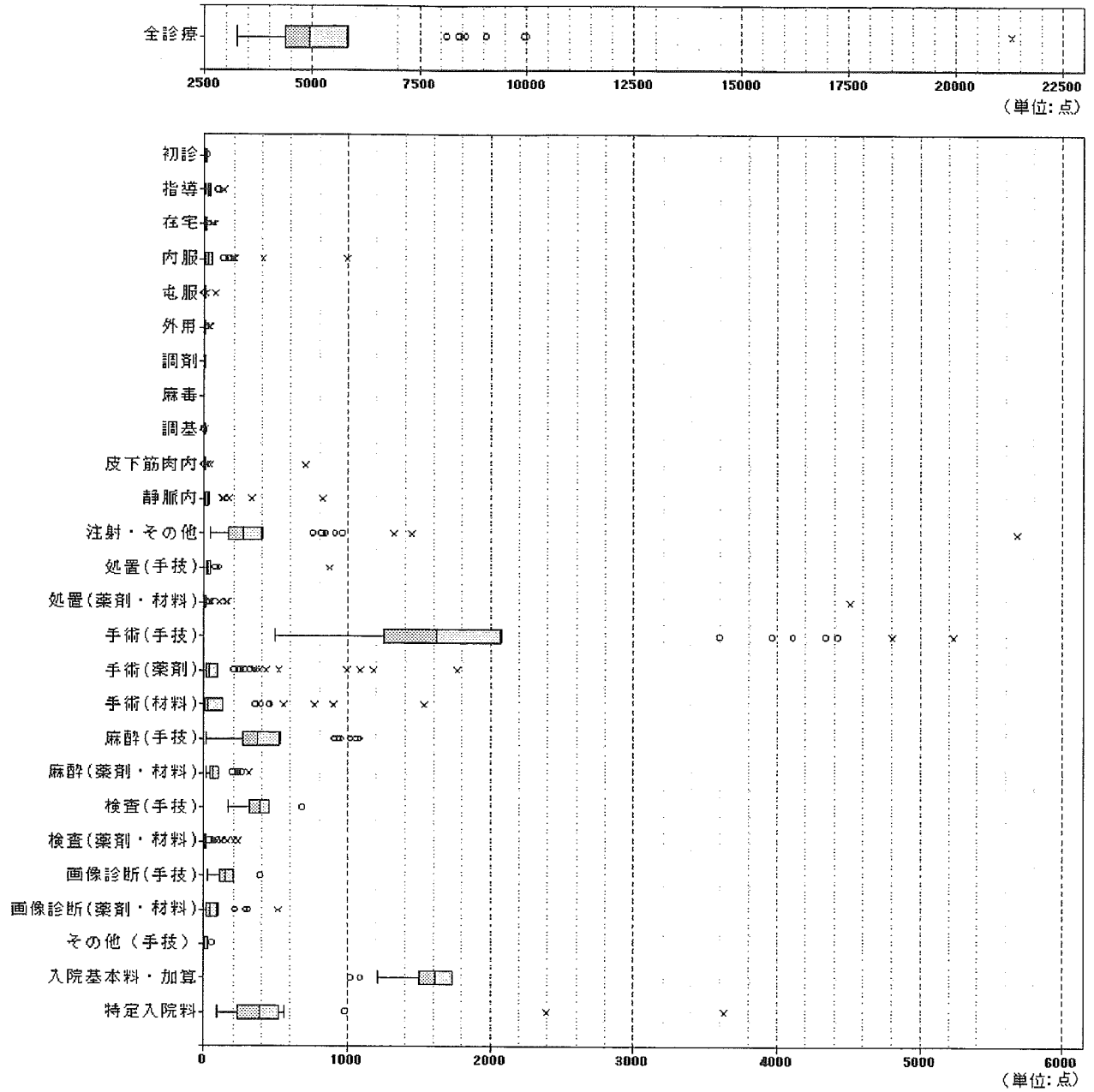
(1入退院あたり)診療報酬区分別箱ひげ図



条件名:平成16年度

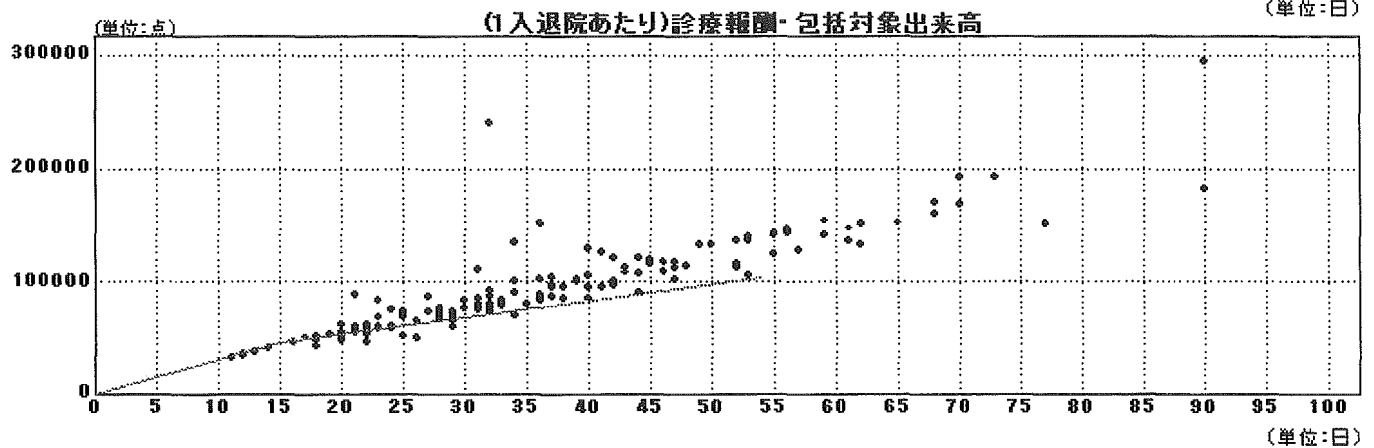
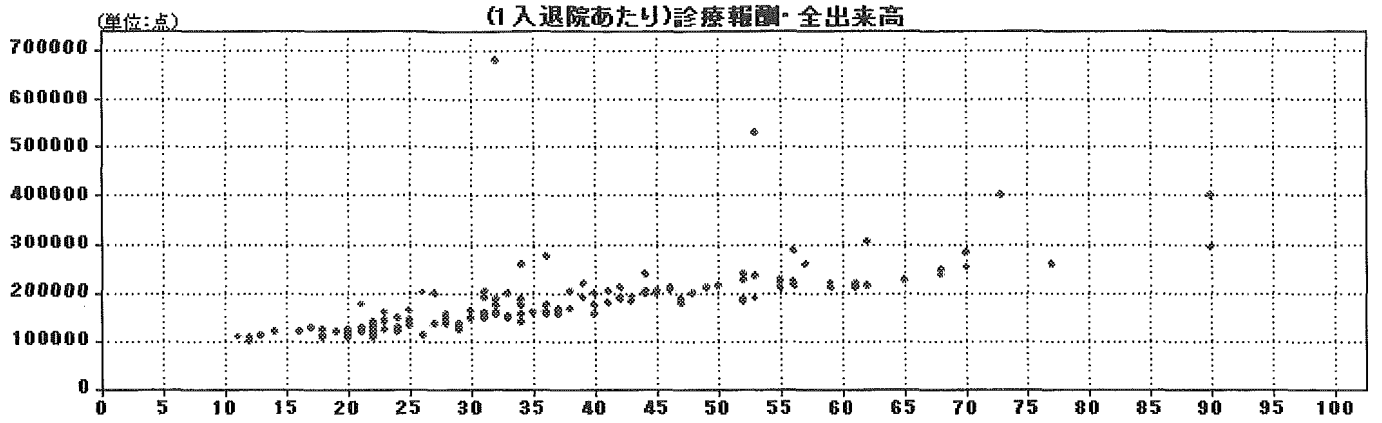
DPC:【0600203x02x10x】 胃の悪性腫瘍 手術:胃切除術(腹腔鏡(補助)下によるものを含む。) 悪性腫瘍手術 処置等2:あり 副傷病:なし

(1日あたり)診療報酬区分別箱ひげ図



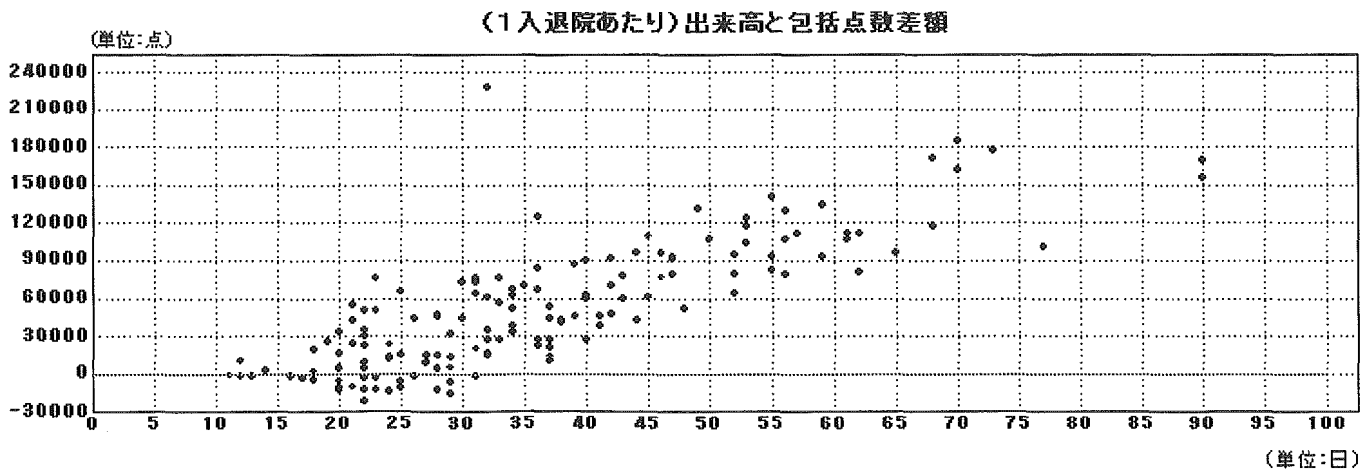
条件名:平成16年度

DPC:[0600203x02x10x] 胃の悪性腫瘍 手術:胃切除術(腹腔鏡(補助)下によるものを含む。) 悪性腫瘍手術 処置等2:あり 副傷病:なし



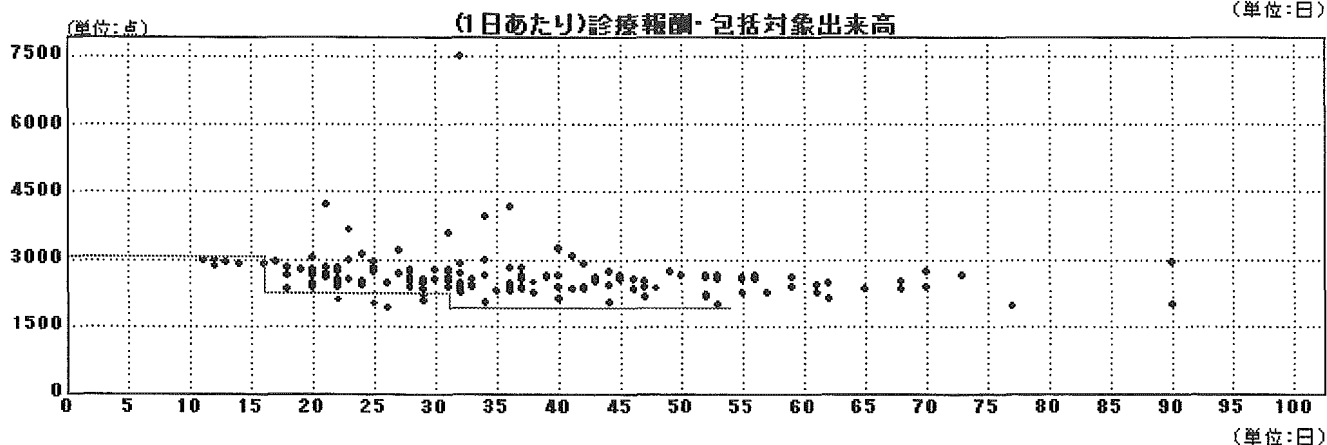
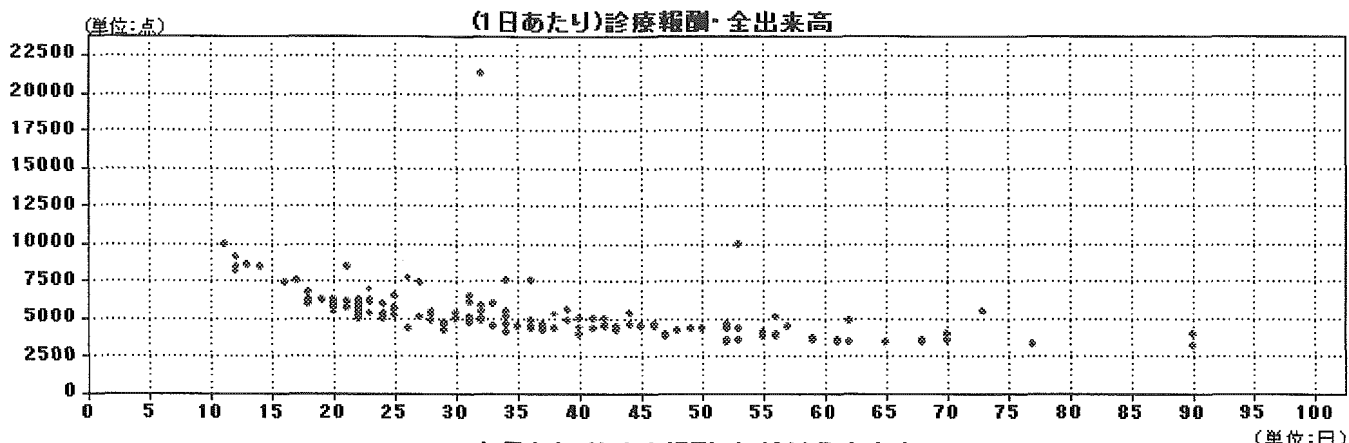
条件名:平成16年度

DPC:[0600203x02x10x] 胃の悪性腫瘍 手術:胃切除術(腹腔鏡(補助)下によるものを含む。) 悪性腫瘍手術 処置等2:あり 副傷病:なし



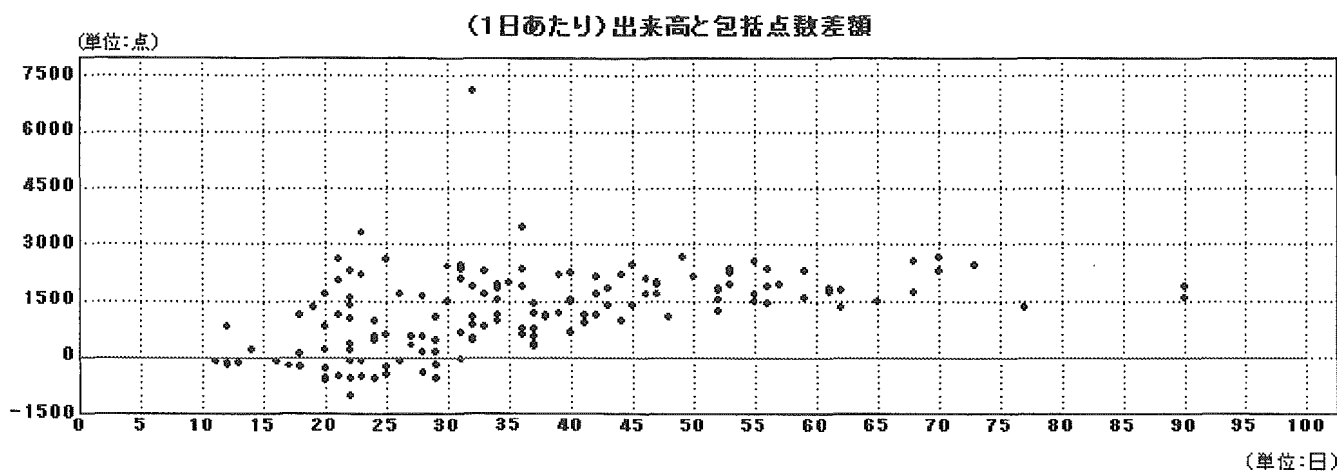
条件名:平成16年度

DPC:[0600203x02x10x] 胃の悪性腫瘍 手術:胃切除術(腹腔鏡(補助)下によるものを含む。) 悪性腫瘍手術 処置等2:あり 副傷病:なし



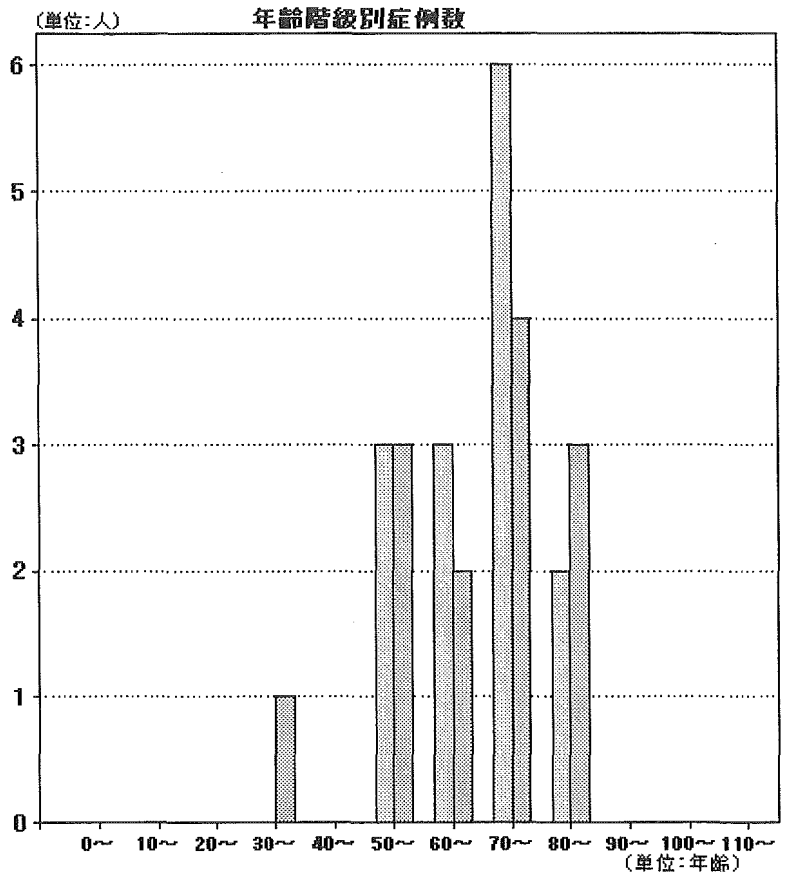
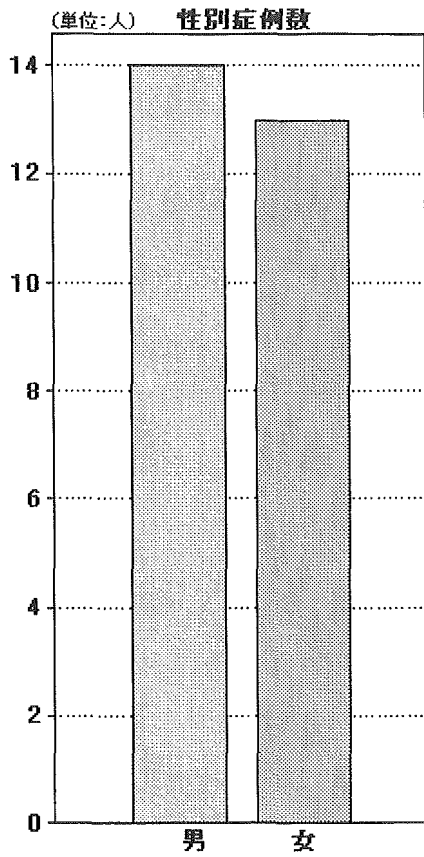
条件名:平成16年度

DPC:[0600203x02x10x] 胃の悪性腫瘍 手術:胃切除術(腹腔鏡(補助)下によるものを含む。) 悪性腫瘍手術 処置等2:あり 副傷病:なし



条件名:平成16年度

DPC【0600203×04×10×】 胃の悪性腫瘍 手術:試験開腹術等 処置等2:あり 副傷病:なし

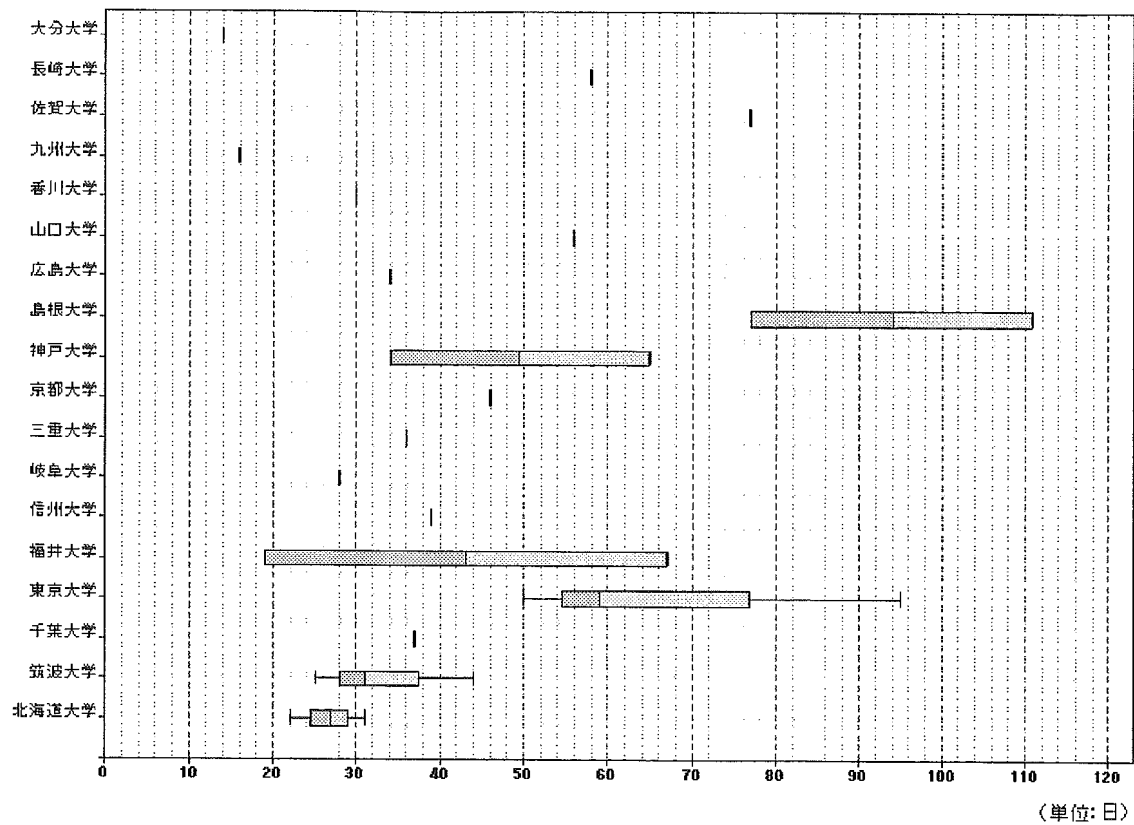


男性	女性	年齢階級	男性	女性
14	13	0~	0	0
		10~	0	0
		20~	0	0
		30~	0	1
		40~	0	0
		50~	3	3
		60~	3	2
		70~	6	4
		80~	2	3
		90~	0	0
		100~	0	0
		110~	0	0

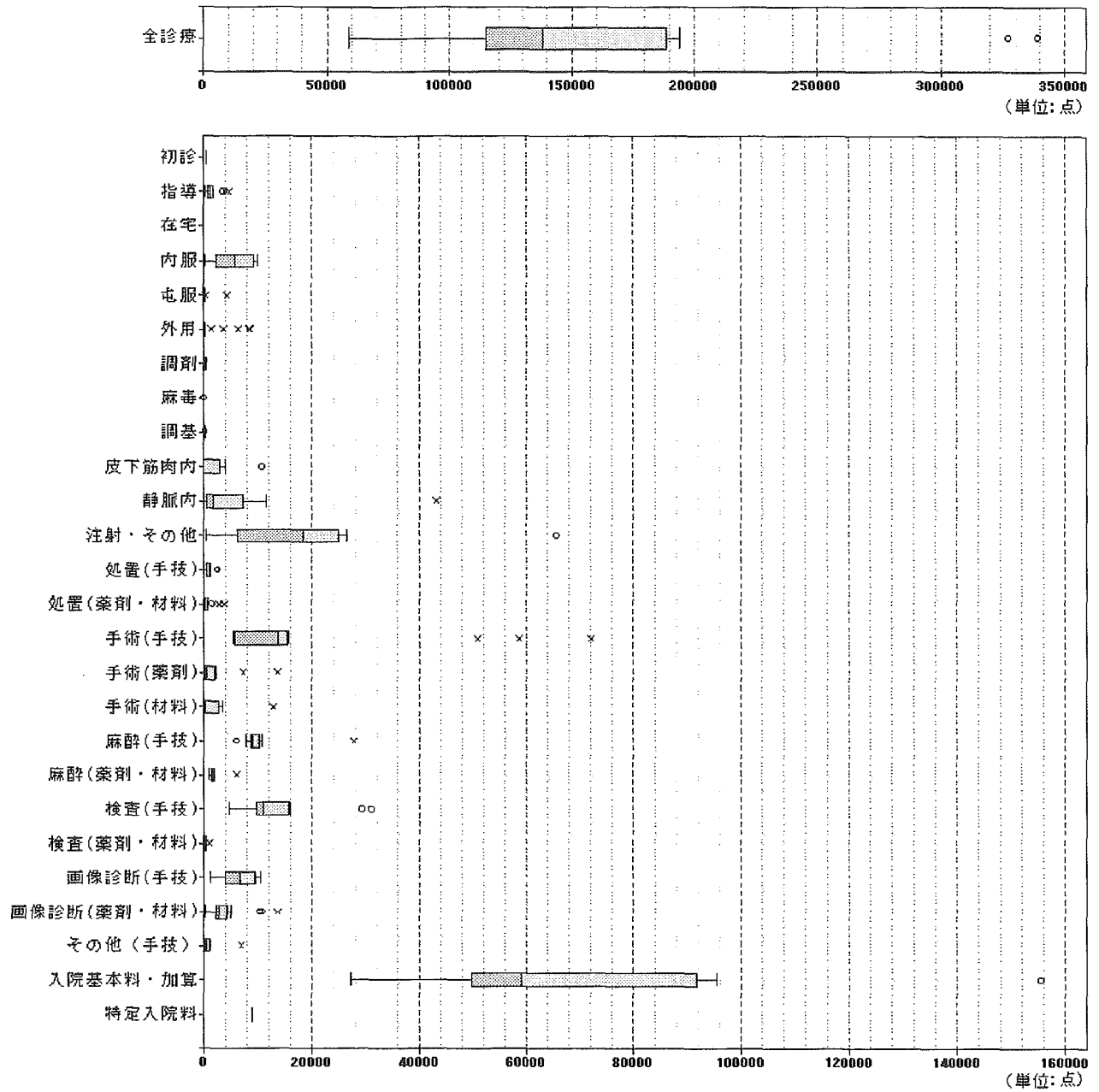
条件名:平成16年度

DPC:【0600203x04x10x】 胃の悪性腫瘍 手術:試験開腹術等 処置等2:あり 副傷病:なし

施設別在院日数



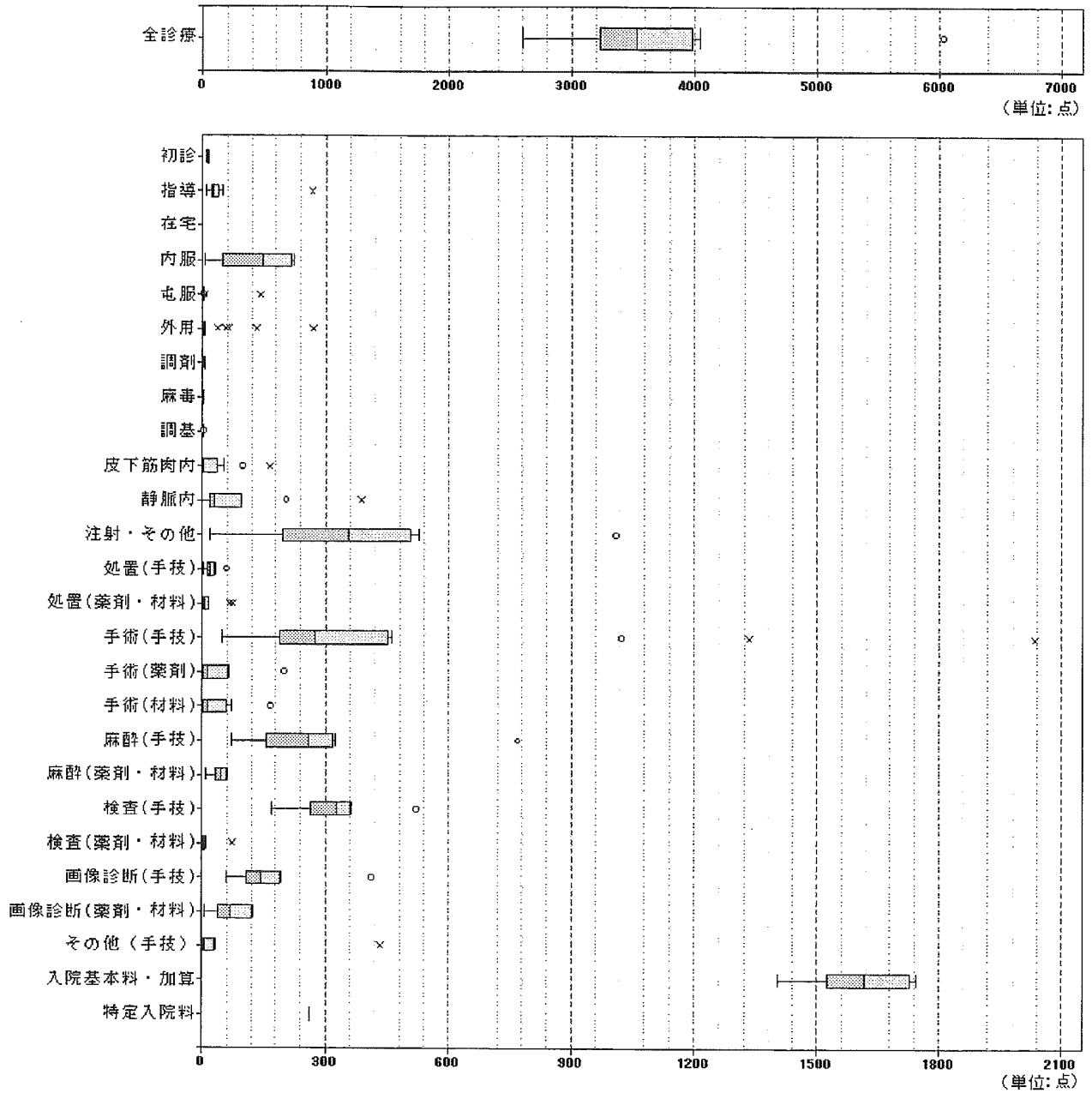
(1入退院あたり)診療報酬区分別箱ひげ図



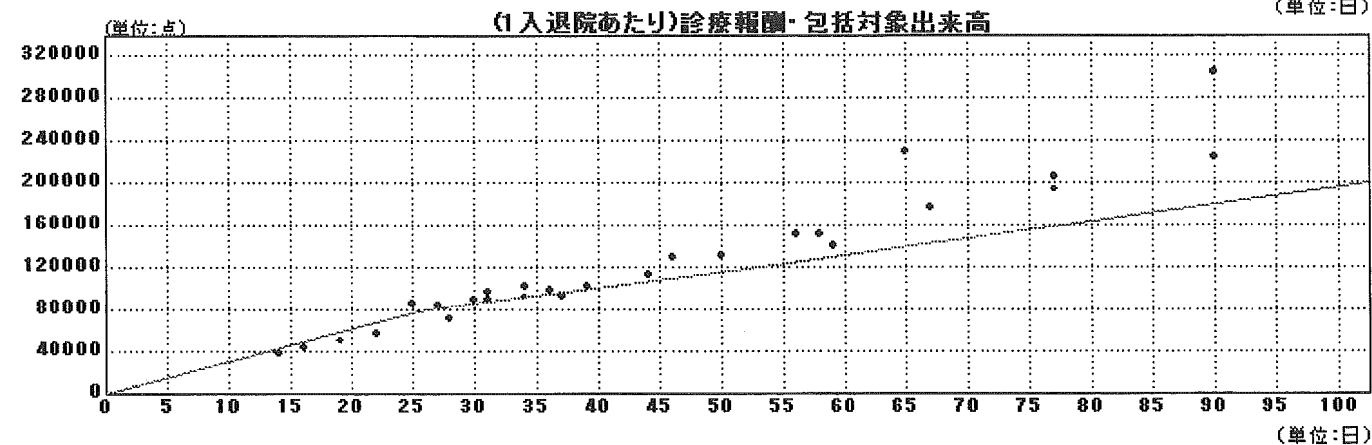
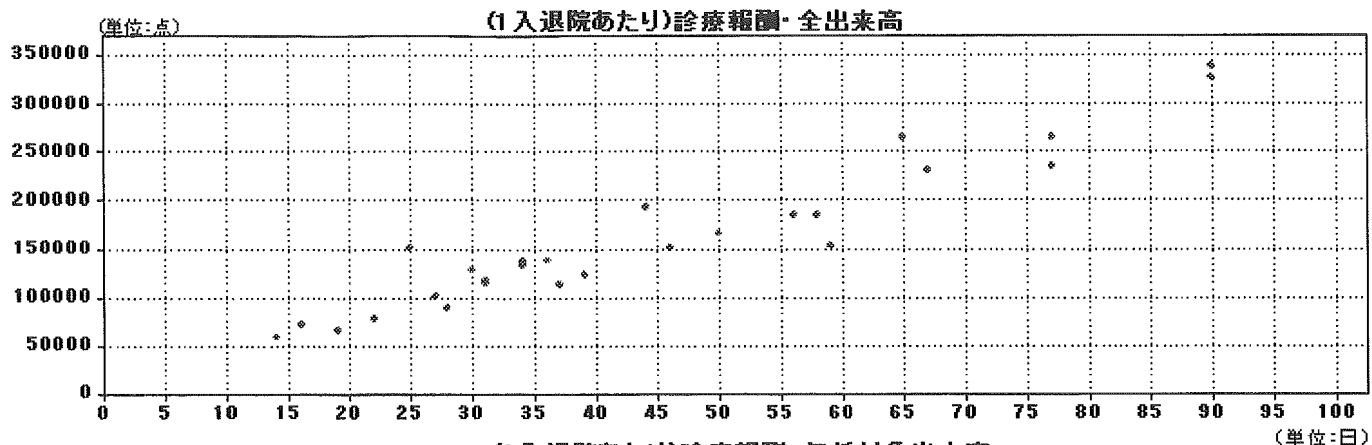
条件名:平成16年度

DPC:【0600203x04x10x】 胃の悪性腫瘍 手術:試験開腹術等 処置等2:あり 副傷病:なし

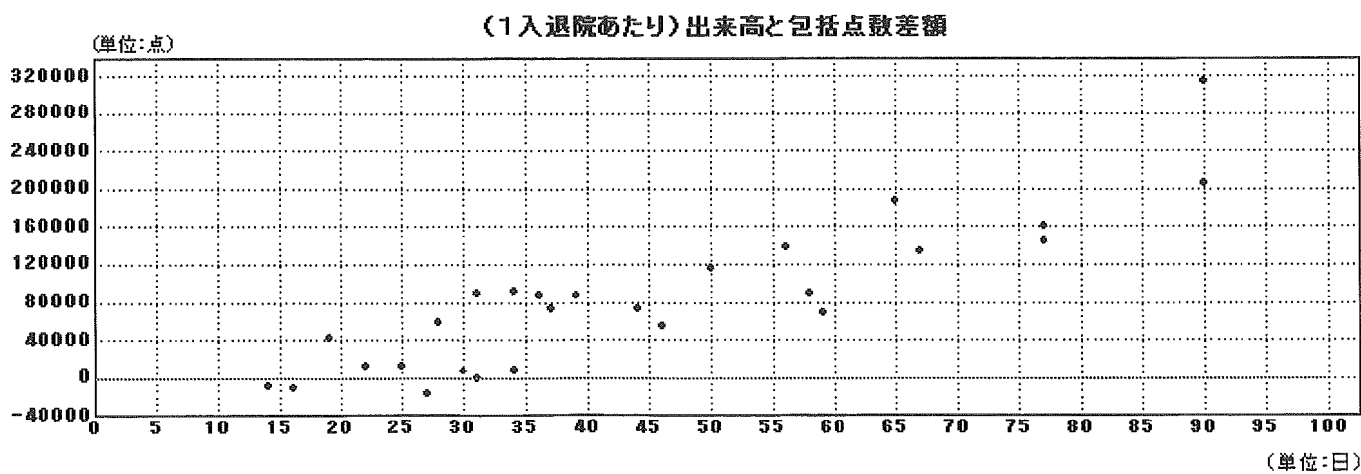
(1日あたり)診療報酬区分別箱ひげ図



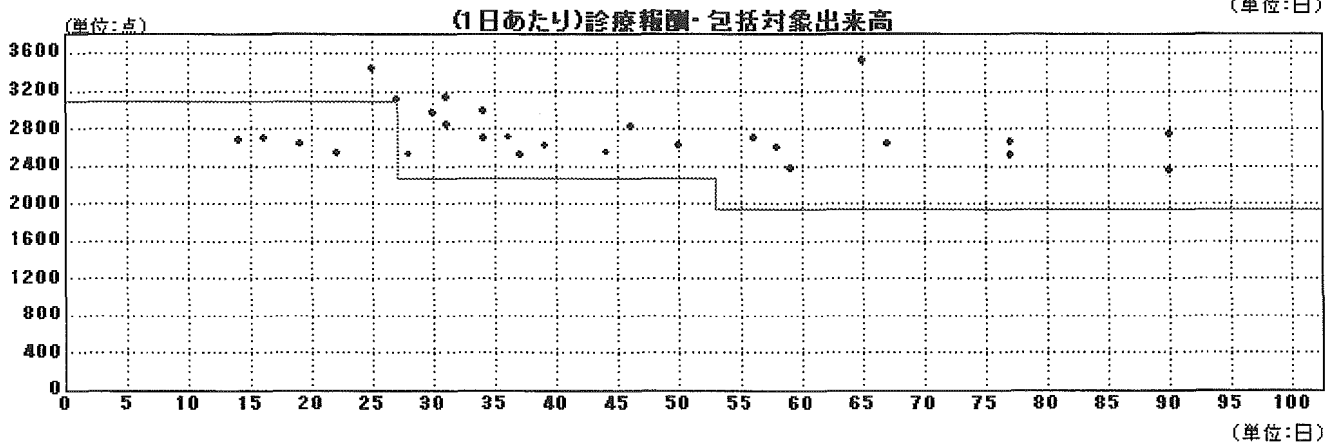
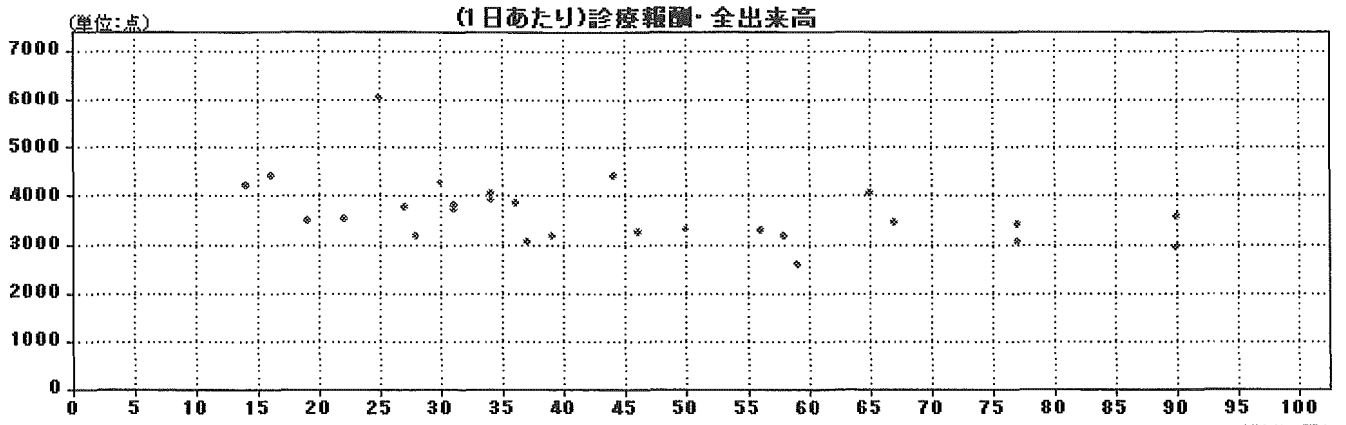
条件名:平成16年度
 DPC:[0600203x04x10x] 胃の悪性腫瘍 手術:試験開腹術等 処置等2:あり 副傷病:なし



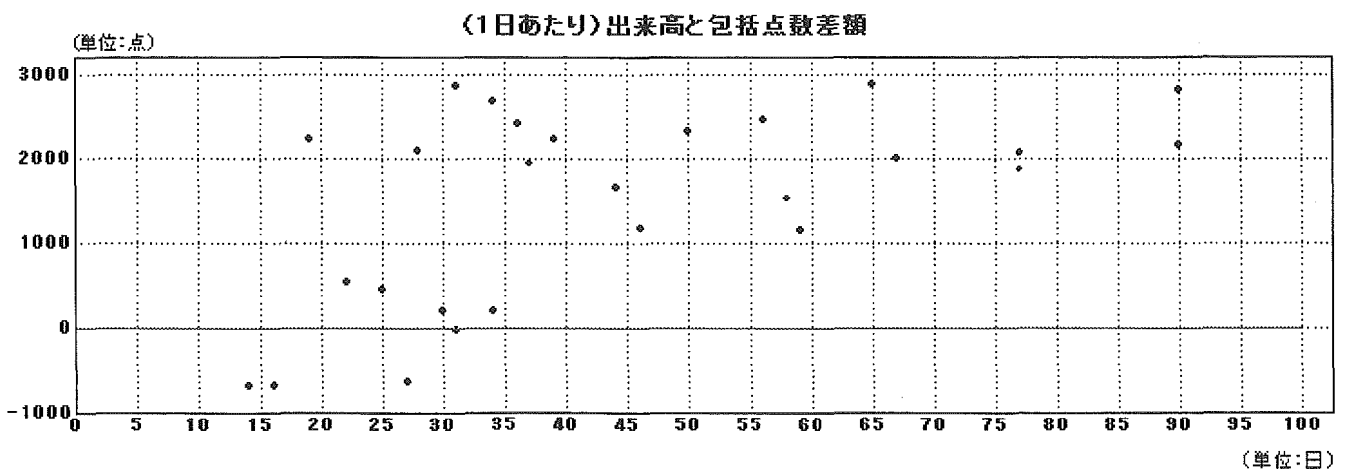
条件名:平成16年度
 DPC:[0600203x04x10x] 胃の悪性腫瘍 手術:試験開腹術等 処置等2:あり 副傷病:なし



条件名:平成16年度
 DPC:[0600203x04x10x] 胃の悪性腫瘍 手術:試験開腹術等 処置等2:あり 副傷病:なし



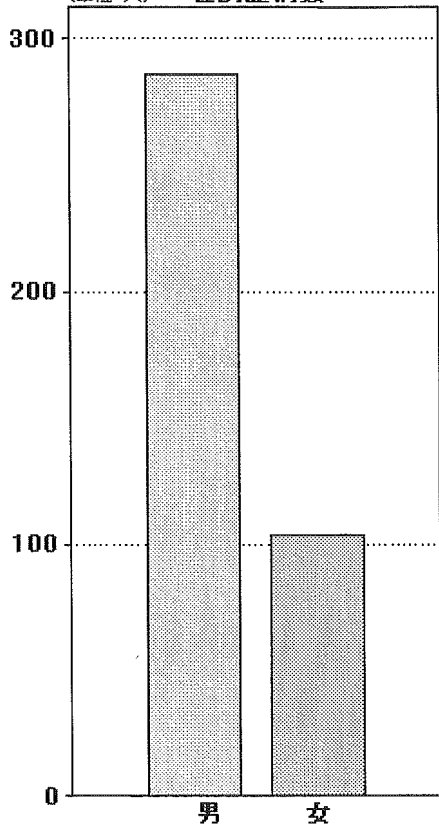
条件名:平成16年度
 DPC:[0600203x04x10x] 胃の悪性腫瘍 手術:試験開腹術等 処置等2:あり 副傷病:なし



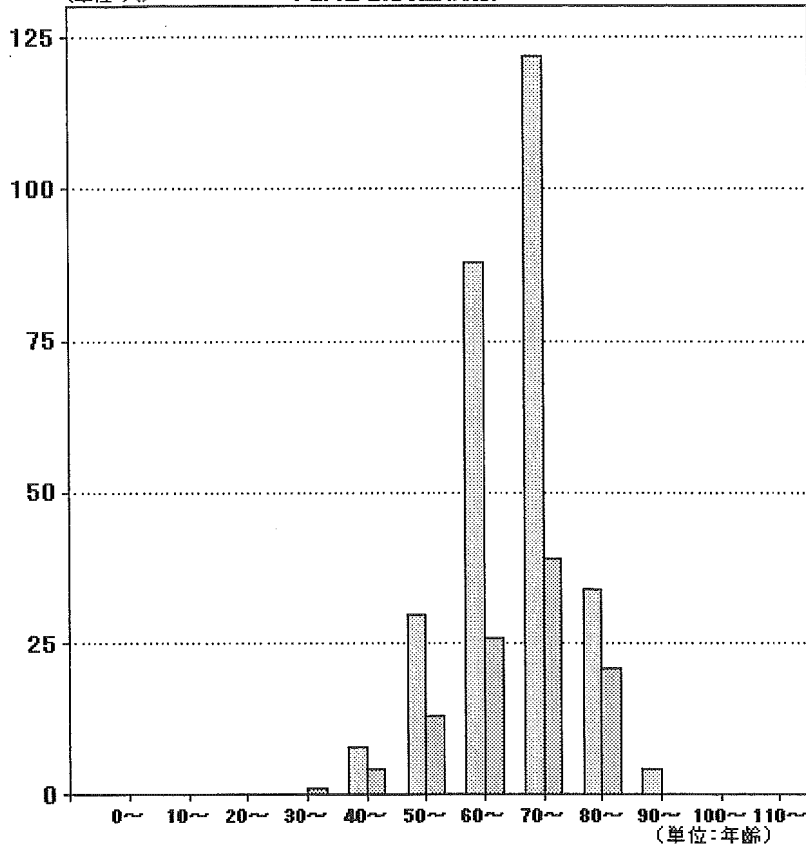
条件名:平成16年度

DPC:[0600203×05××0×] 胃の悪性腫瘍 手術:内視鏡的胃、十二指腸ポリープ・粘膜切除術 副傷病:なし

(単位:人) 性別症例数

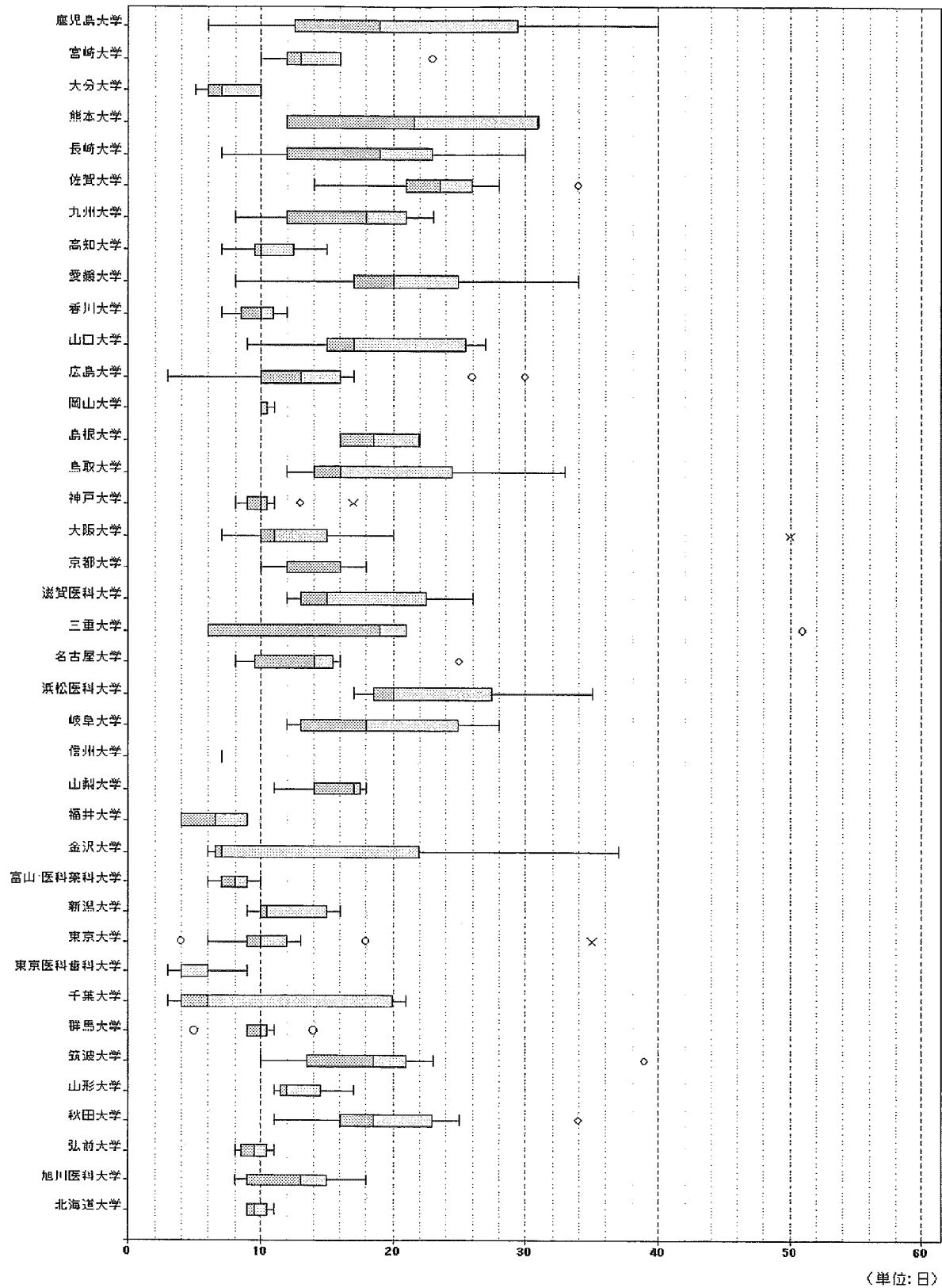


(単位:人) 年齢階級別症例数

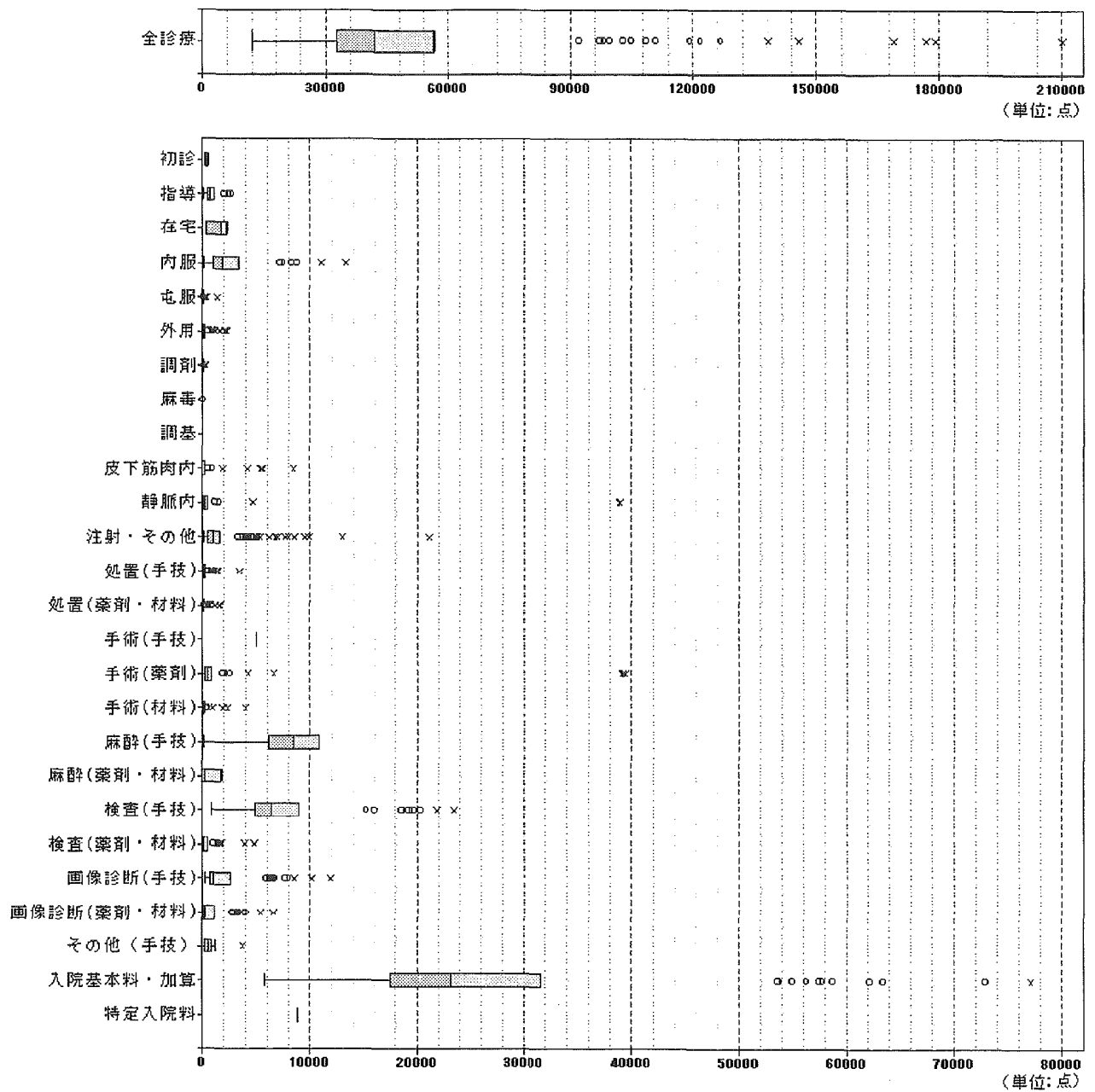


男性	女性	年齢階級	男性	女性
286	104	0~	0	0
		10~	0	0
		20~	0	0
		30~	0	1
		40~	8	4
		50~	30	13
		60~	88	26
		70~	122	39
		80~	34	21
		90~	4	0
		100~	0	0
		110~	0	0

施設別在院日数



(1入退院あたり)診療報酬区分別箱ひげ図



(1日あたり)診療報酬区分別箱ひげ図

