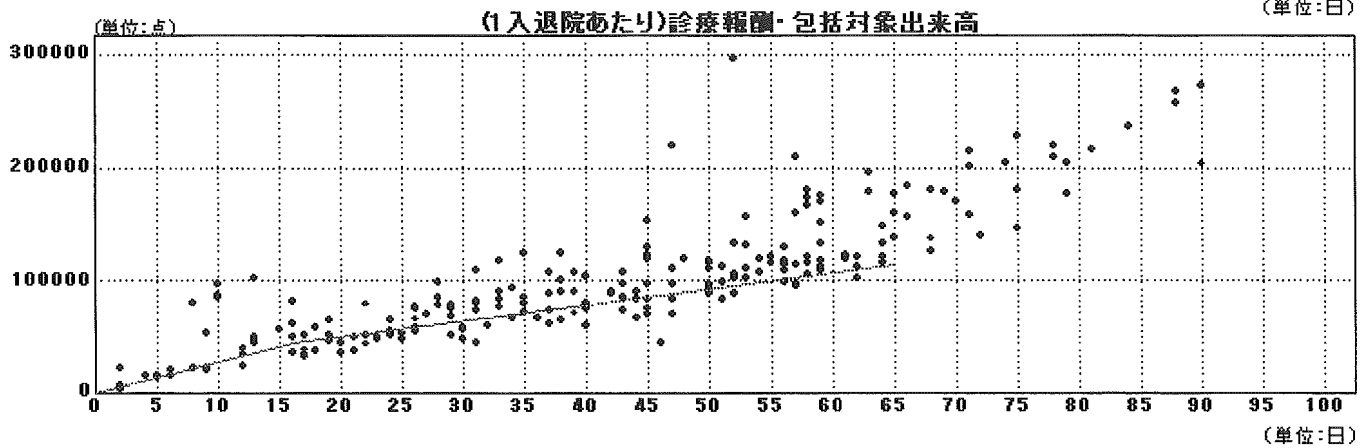
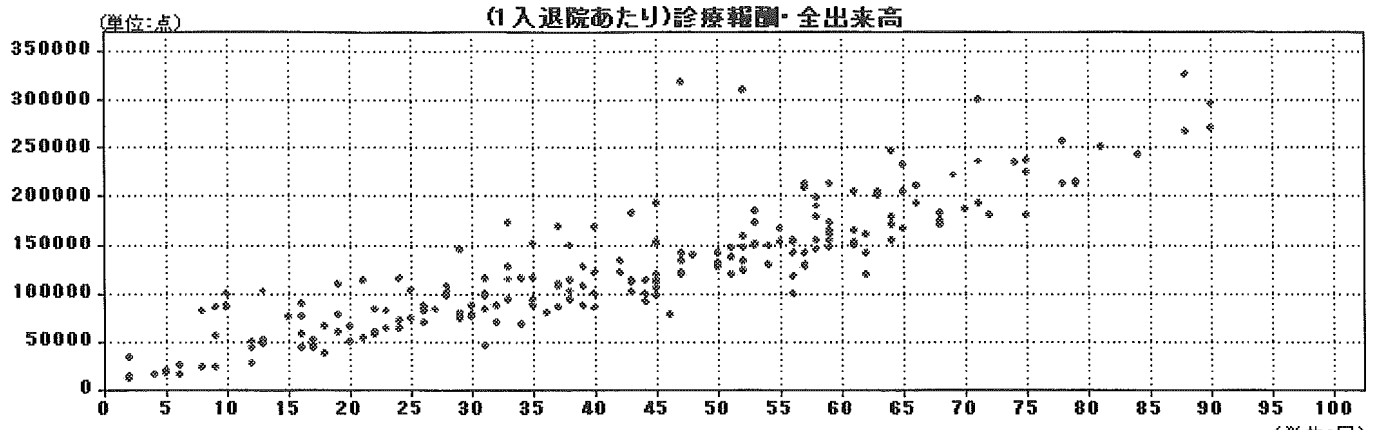


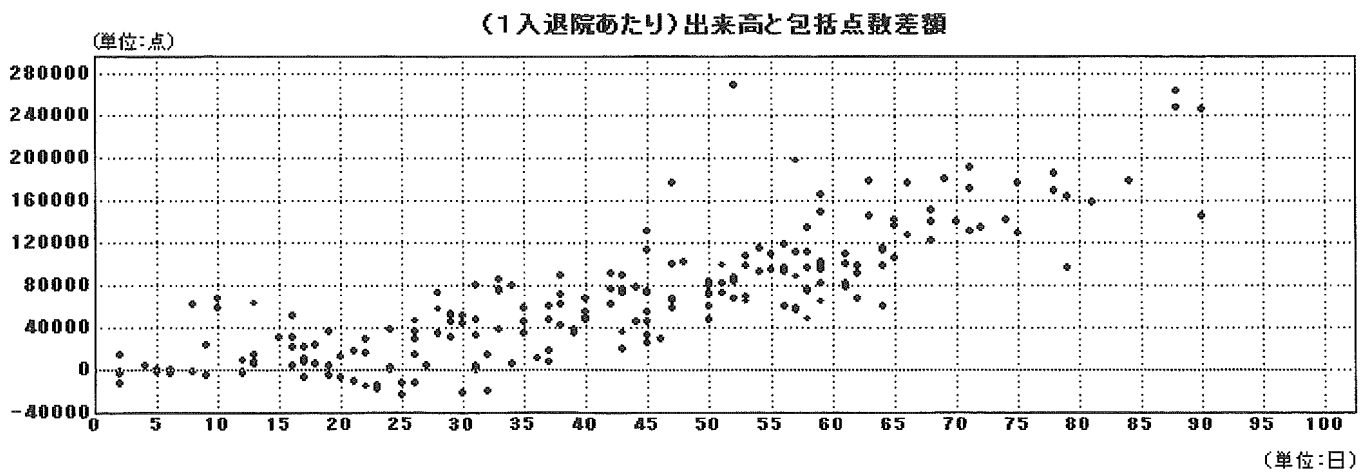
条件名:平成16年度

DPC:[0400403x99x10x] 肺の悪性腫瘍 手術:なし 処置等2:1あり 副傷病:なし



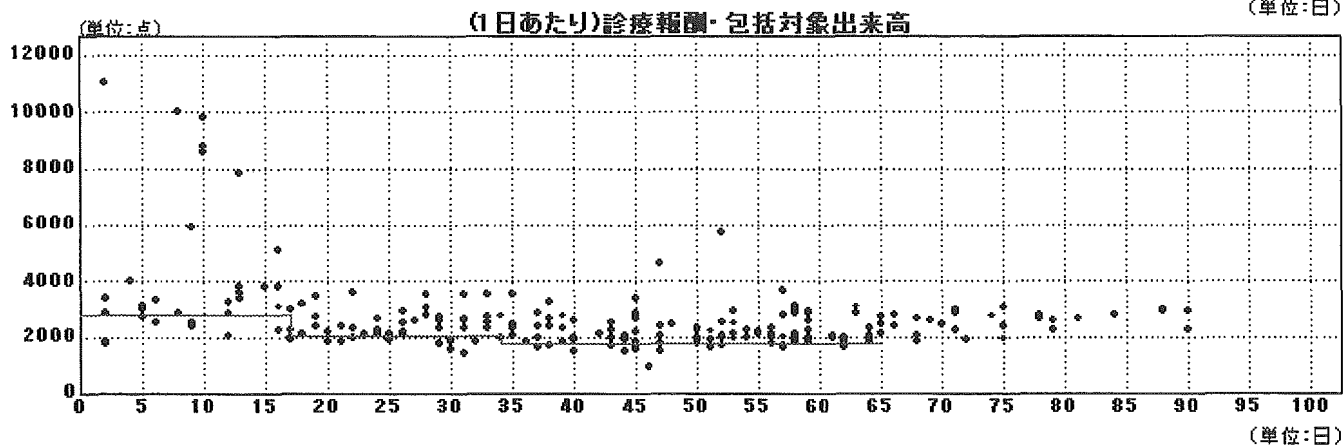
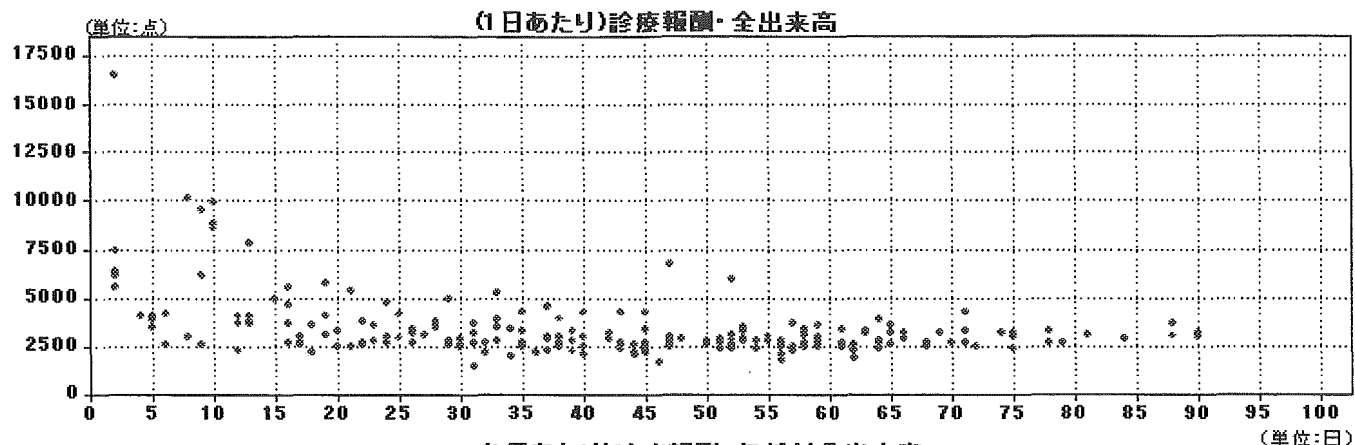
条件名:平成16年度

DPC:[0400403x99x10x] 肺の悪性腫瘍 手術:なし 処置等2:1あり 副傷病:なし



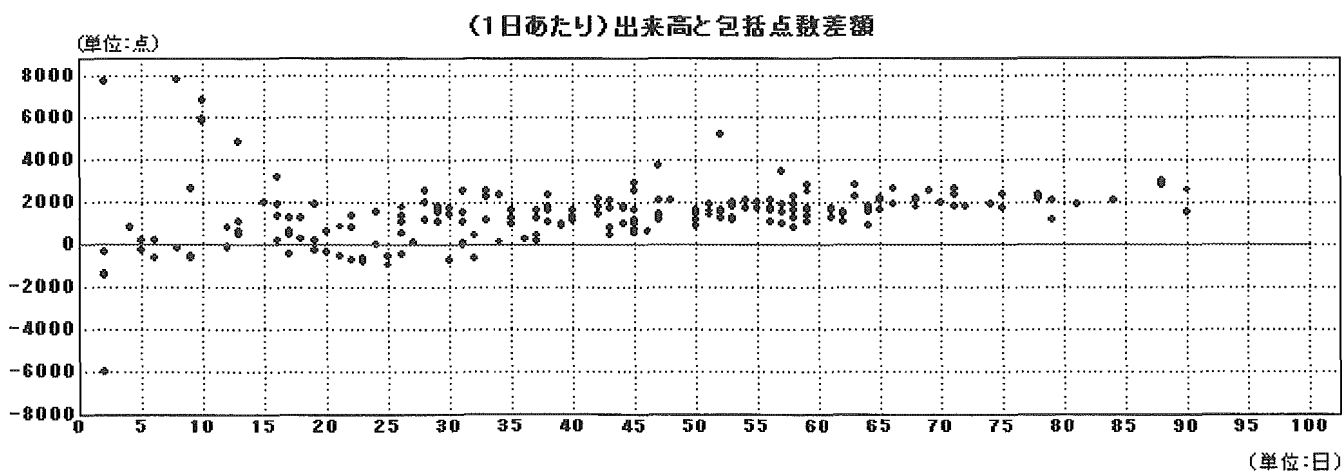
条件名:平成16年度

DPC:[0400403x99x10x] 肺の悪性腫瘍 手術:なし 処置等2:1あり 副傷病:なし



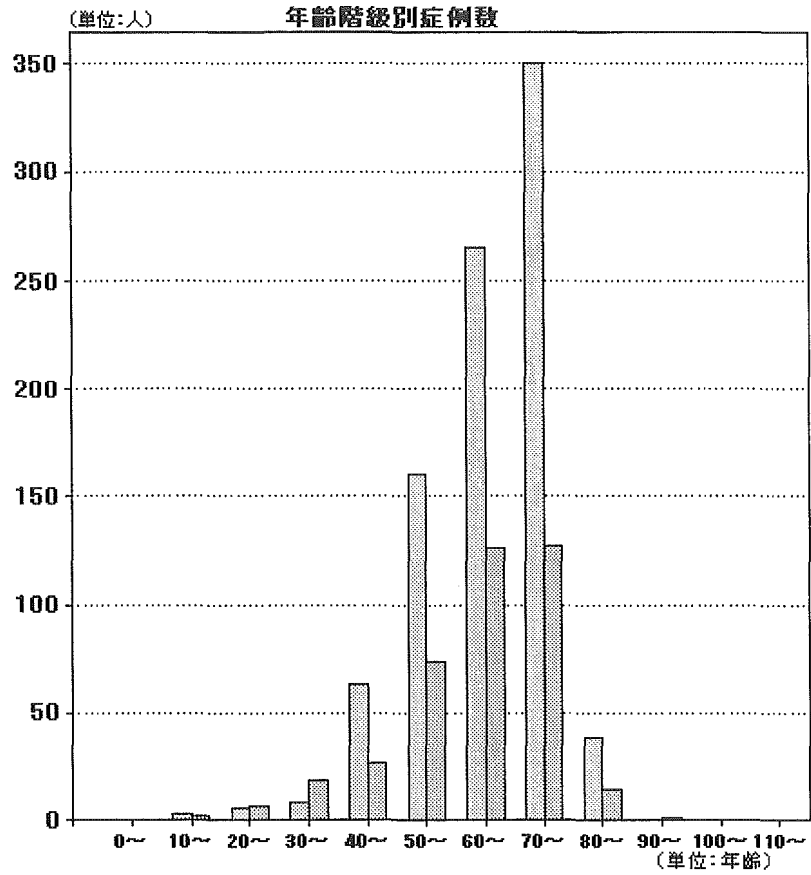
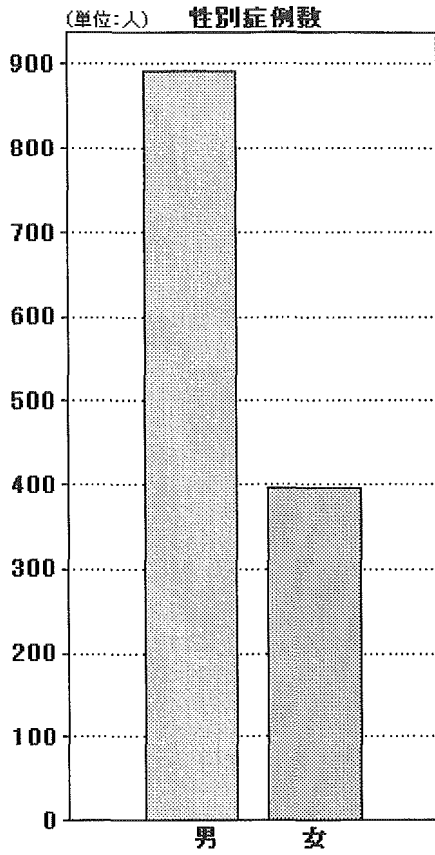
条件名:平成16年度

DPC:[0400403x99x10x] 肺の悪性腫瘍 手術:なし 処置等2:1あり 副傷病:なし



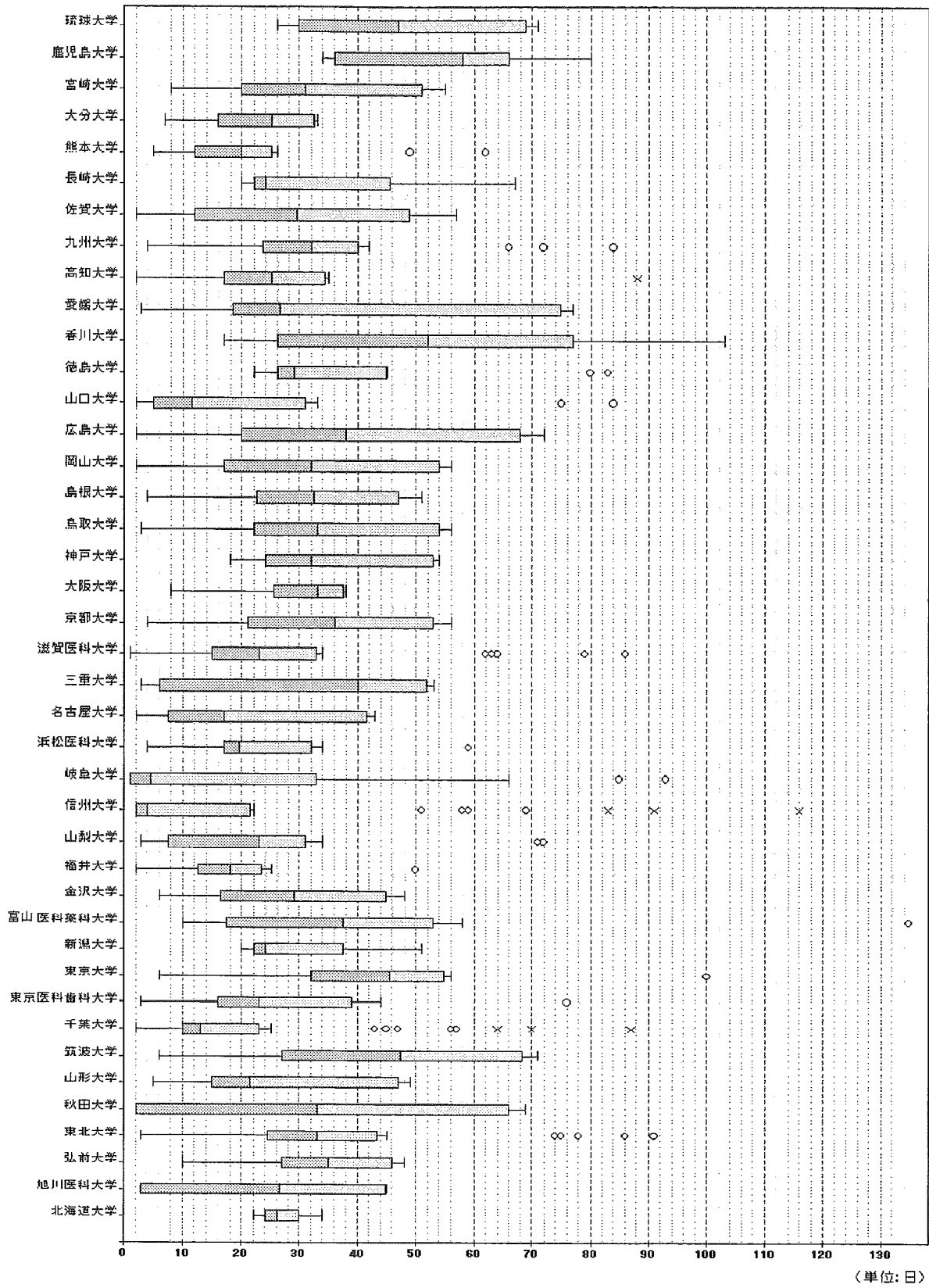
条件名:平成16年度

DPC【0400403×99×20×】 肺の悪性腫瘍 手術:なし 処置等2:2あり 副傷病:なし



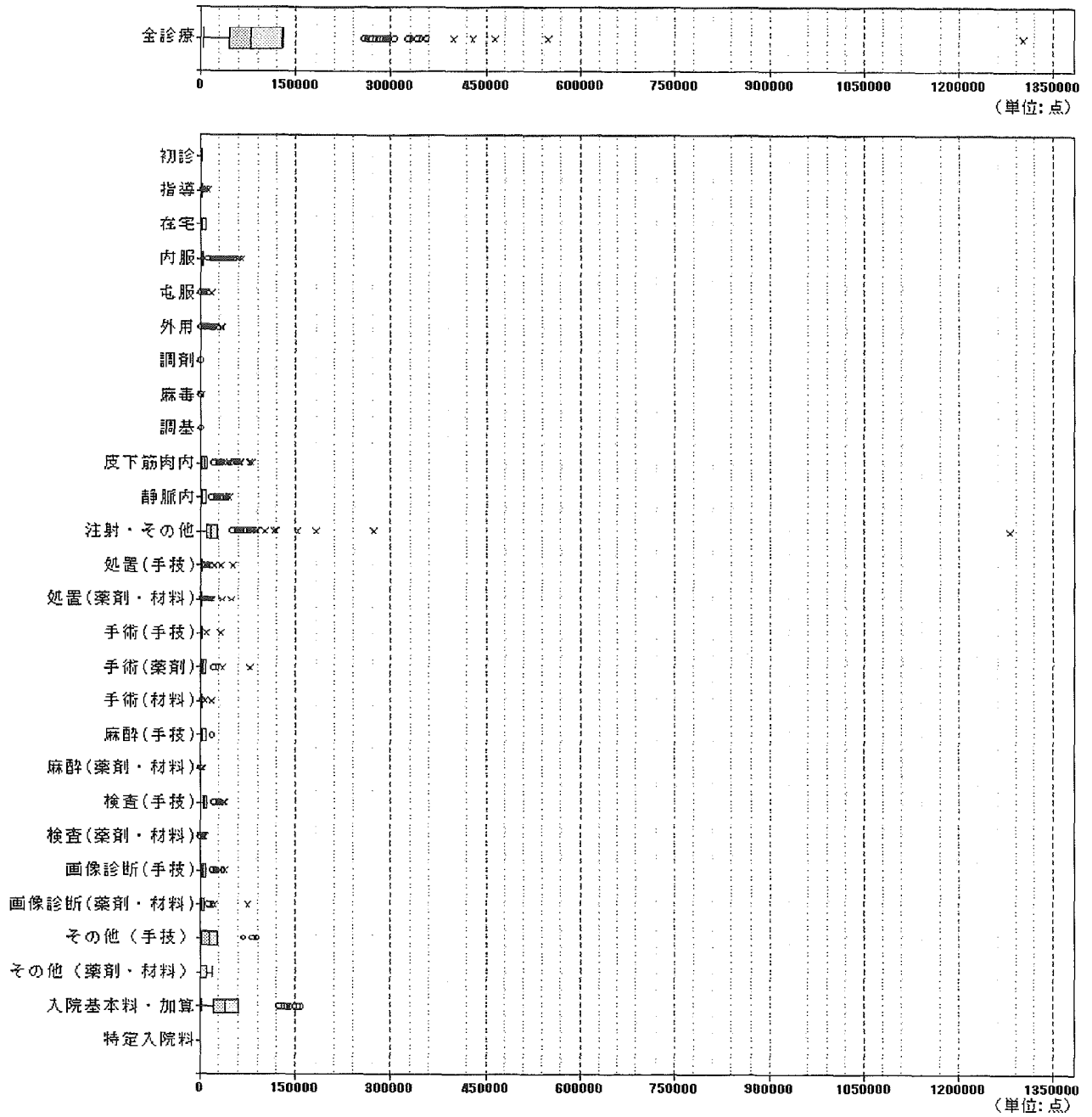
男性	女性	年齢階級	男性	女性
892	396	0~	0	0
		10~	3	2
		20~	5	6
		30~	8	19
		40~	63	27
		50~	160	74
		60~	265	126
		70~	350	127
		80~	38	14
		90~	0	1
		100~	0	0
		110~	0	0

施設別在院日数



条件名:平成16年度  
 DPC:【0400403x99x20x】 肺の悪性腫瘍 手術:なし 処置等2:2あり 副傷病:なし

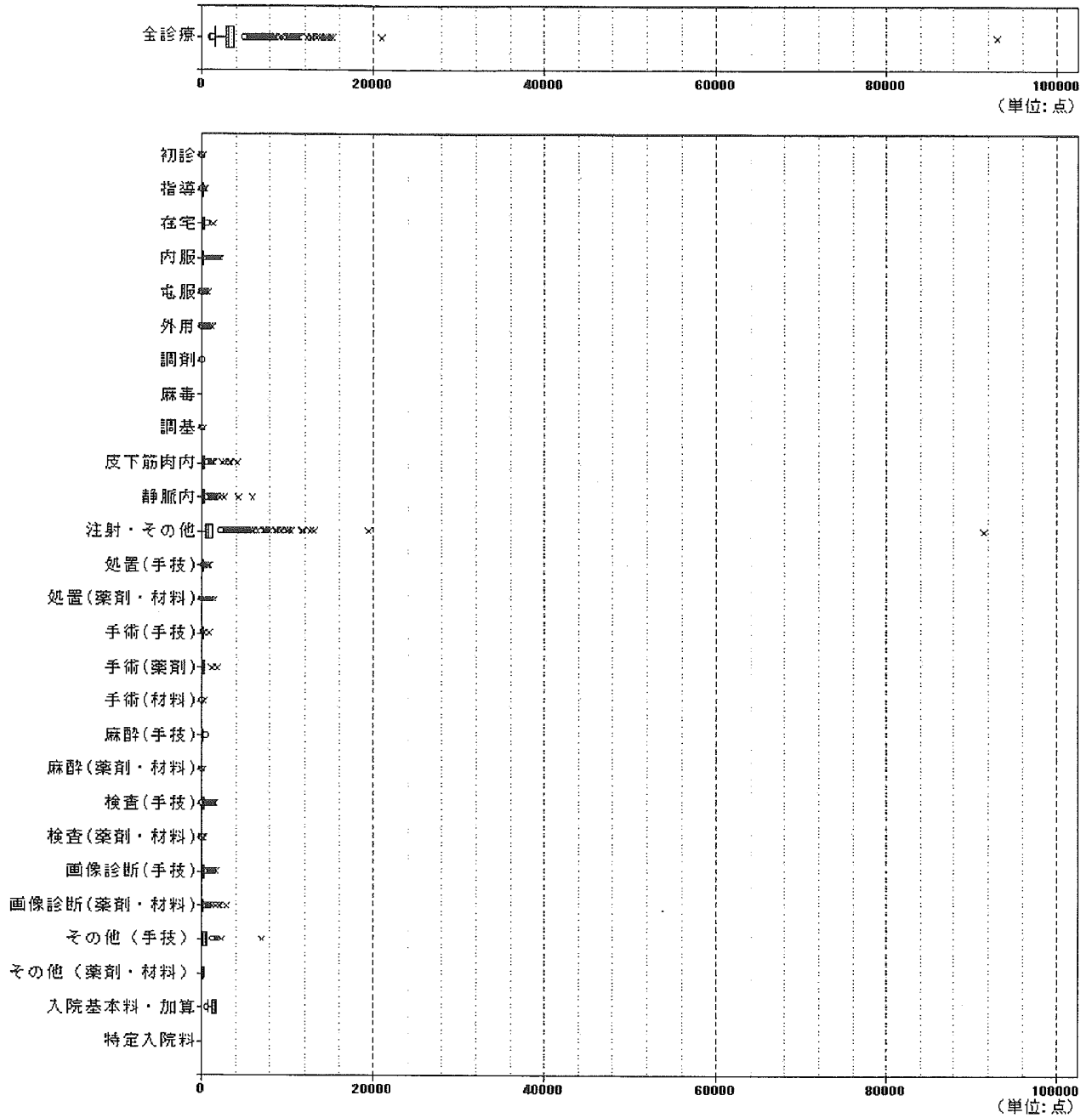
(1入退院あたり)診療報酬区分別箱ひげ図



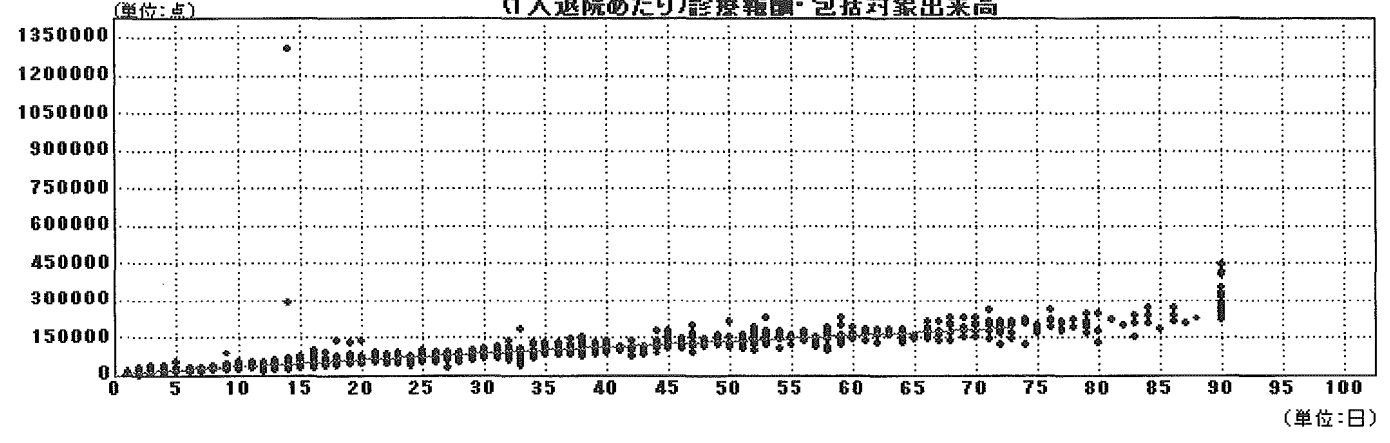
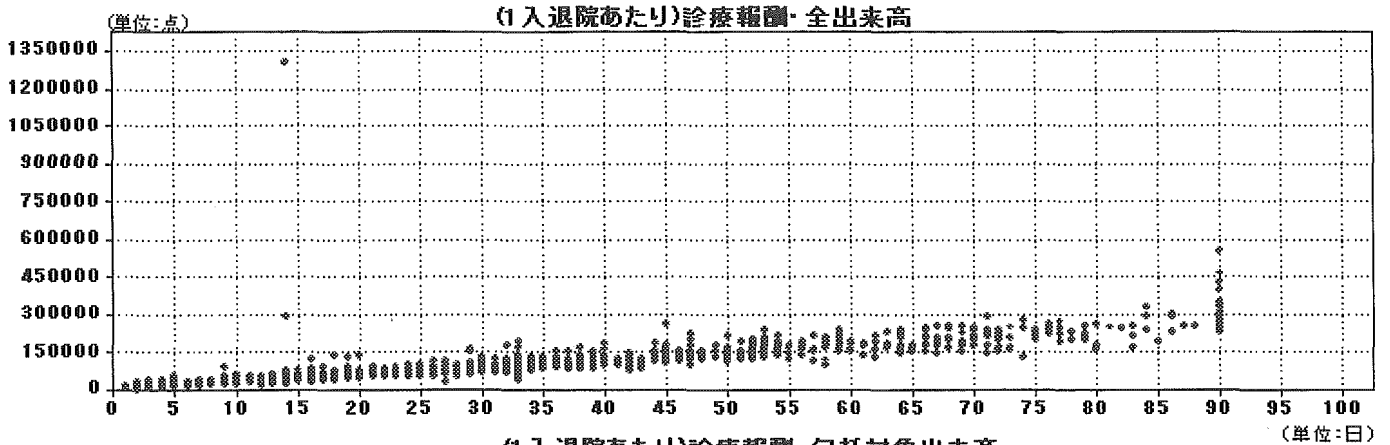
条件名:平成16年度

DPC:【0400403x99x20x】 肺の悪性腫瘍 手術:なし 処置等2:2あり 副傷病:なし

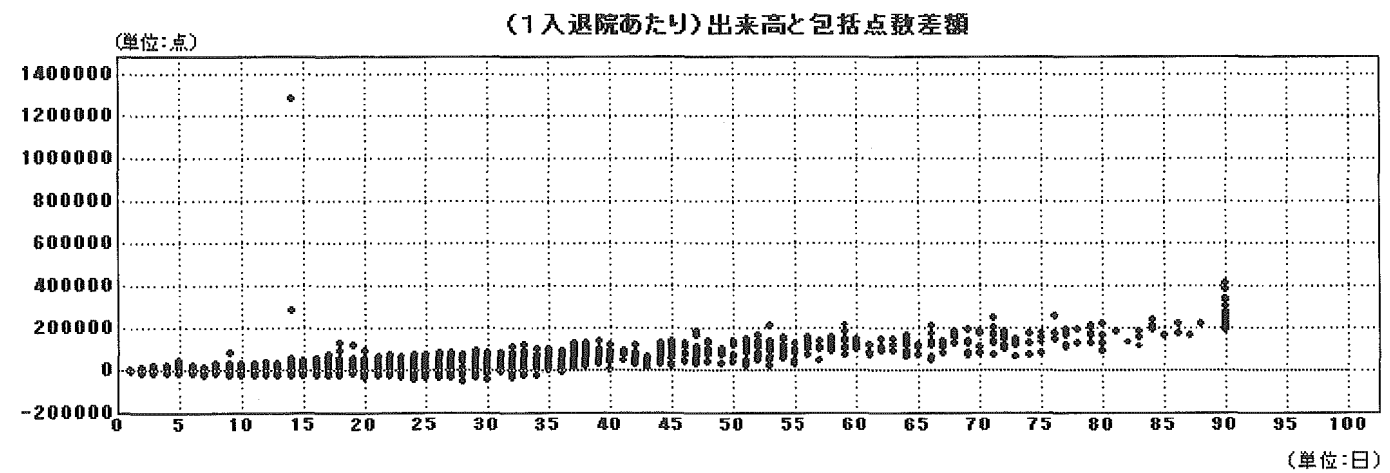
(1日あたり)診療報酬区分別箱ひげ図



条件名:平成16年度  
 DPC:[0400403×99×20×] 肺の悪性腫瘍 手術:なし 処置等2:2あり 副傷病:なし

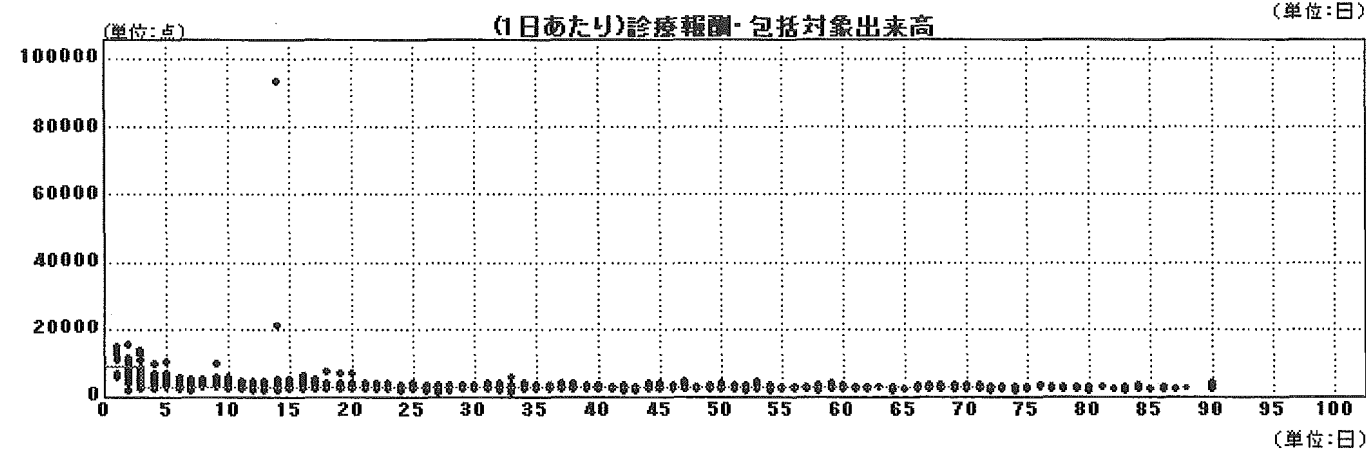
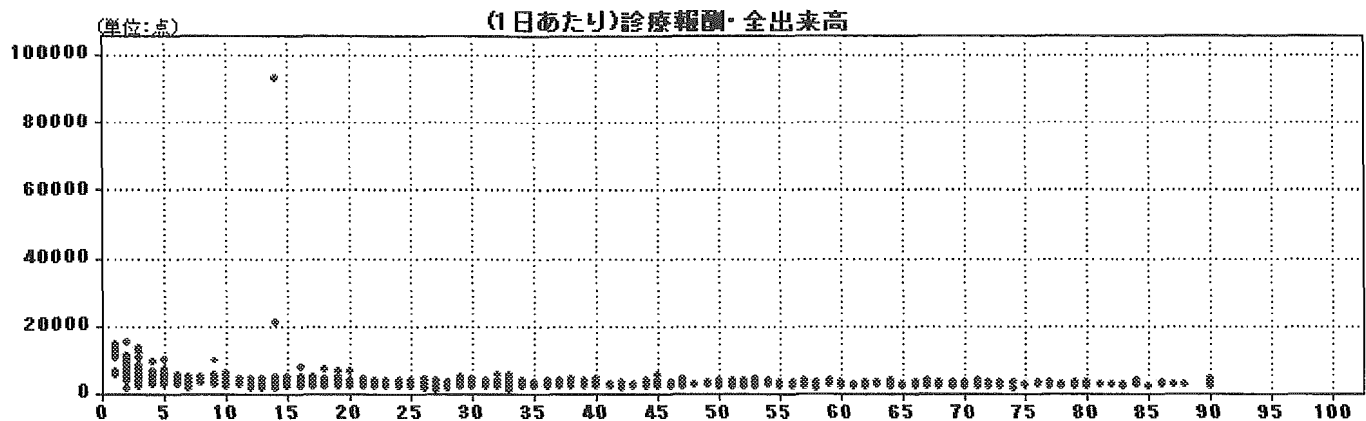


条件名:平成16年度  
 DPC:[0400403×99×20×] 肺の悪性腫瘍 手術:なし 処置等2:2あり 副傷病:なし



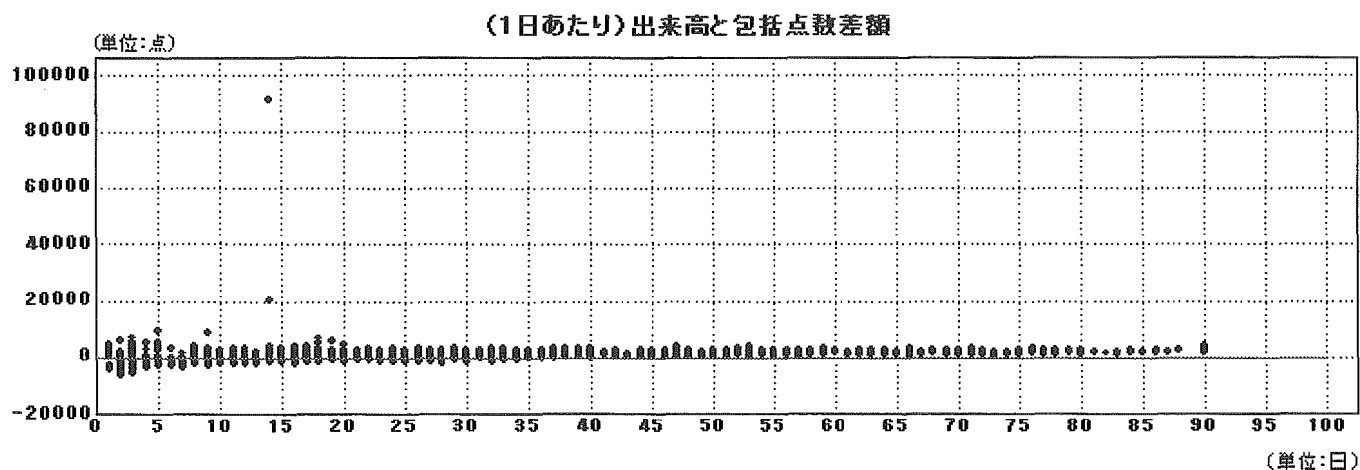
条件名:平成16年度

DPC:[0400403×99×20×] 肺の悪性腫瘍 手術:なし 処置等2:2あり 副傷病:なし



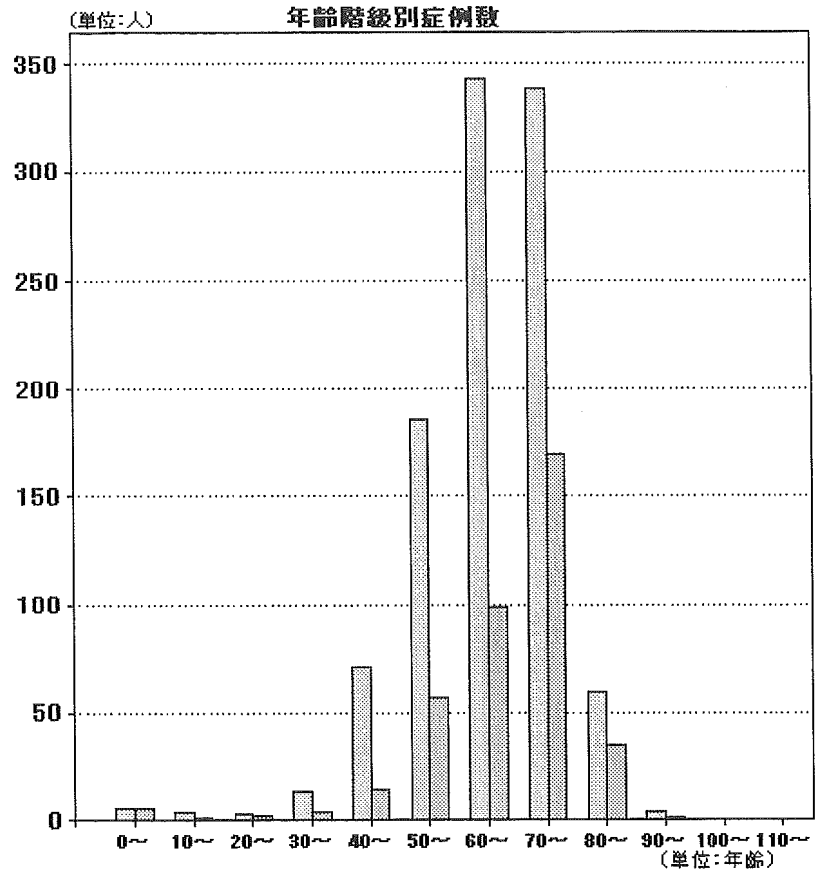
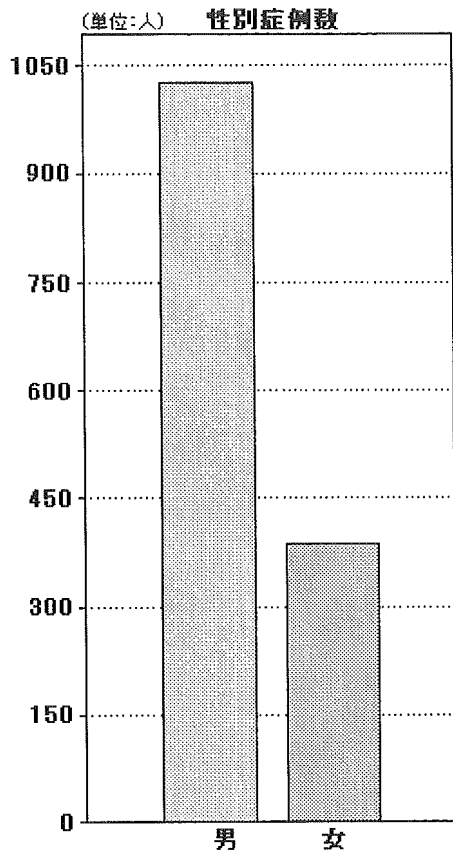
条件名:平成16年度

DPC:[0400403×99×20×] 肺の悪性腫瘍 手術:なし 処置等2:2あり 副傷病:なし



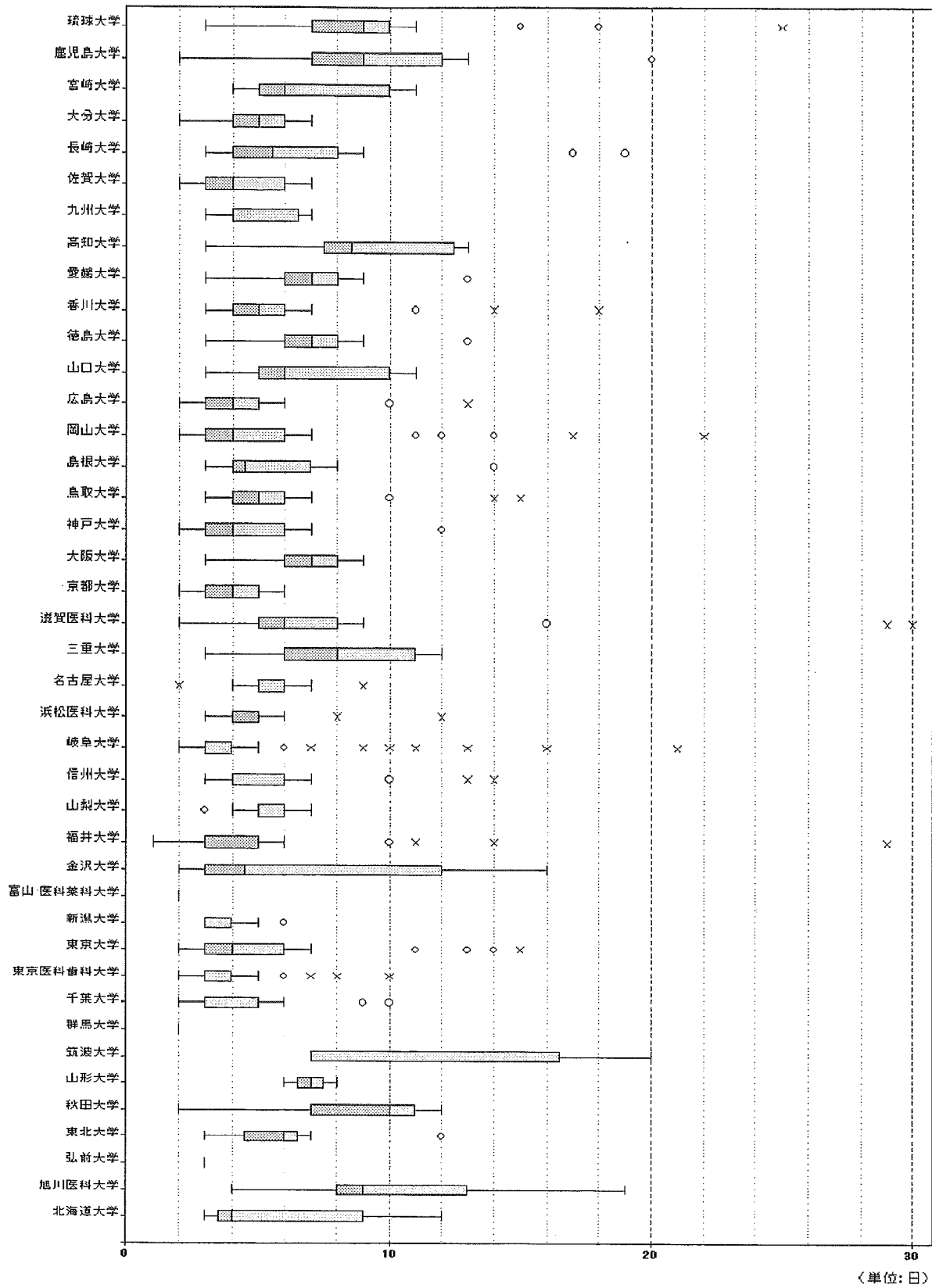


条件名:平成16年度  
 DPC:[0600601××××××××] 狭心症、慢性虚血性心疾患 (検査入院)



男性	女性	年齢階級	男性	女性
1028	388	0~	5	5
		10~	4	1
		20~	3	2
		30~	13	4
		40~	71	14
		50~	186	57
		60~	343	99
		70~	339	170
		80~	60	35
		90~	4	1
		100~	0	0
		110~	0	0

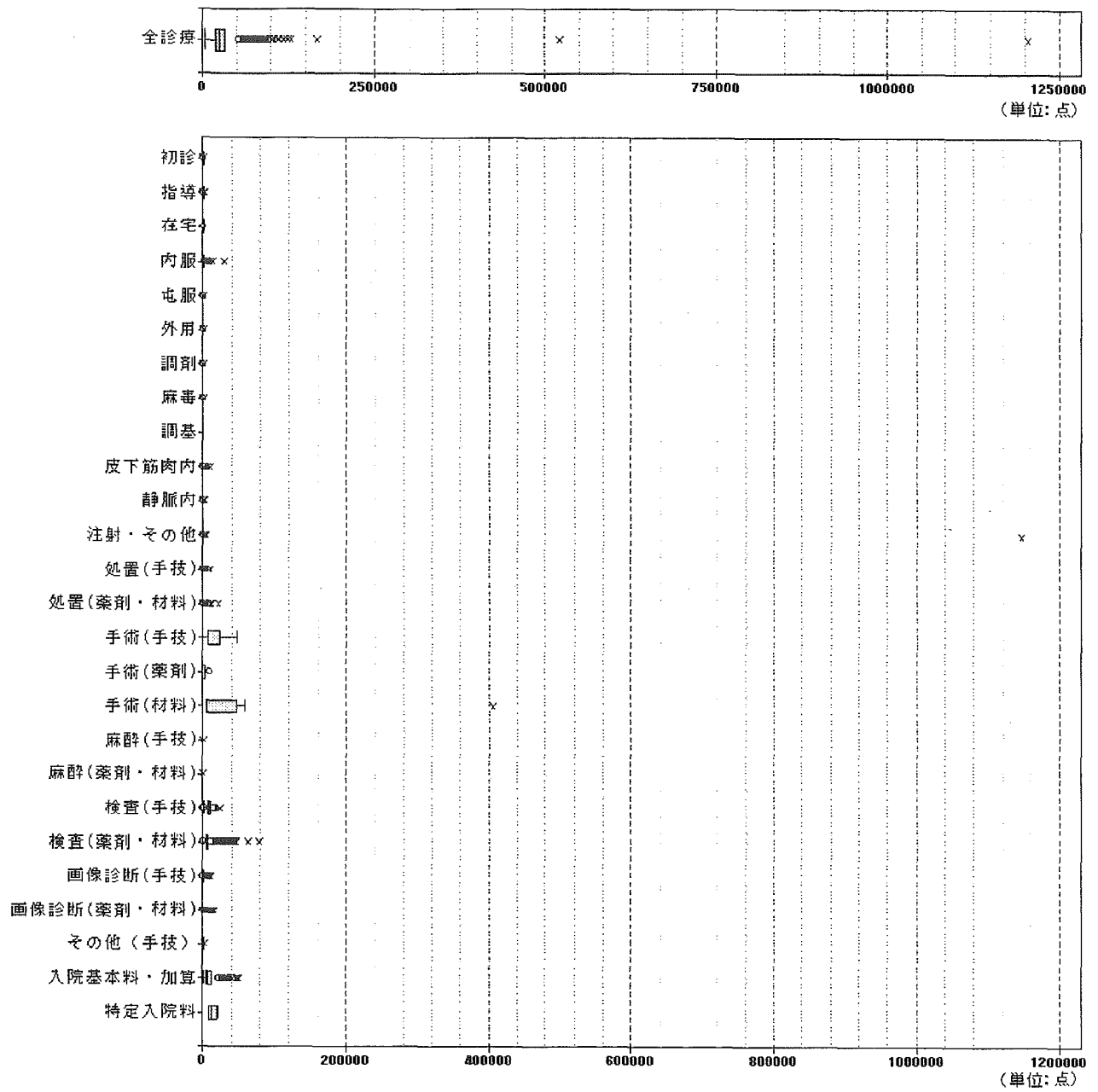
施設別在院日数



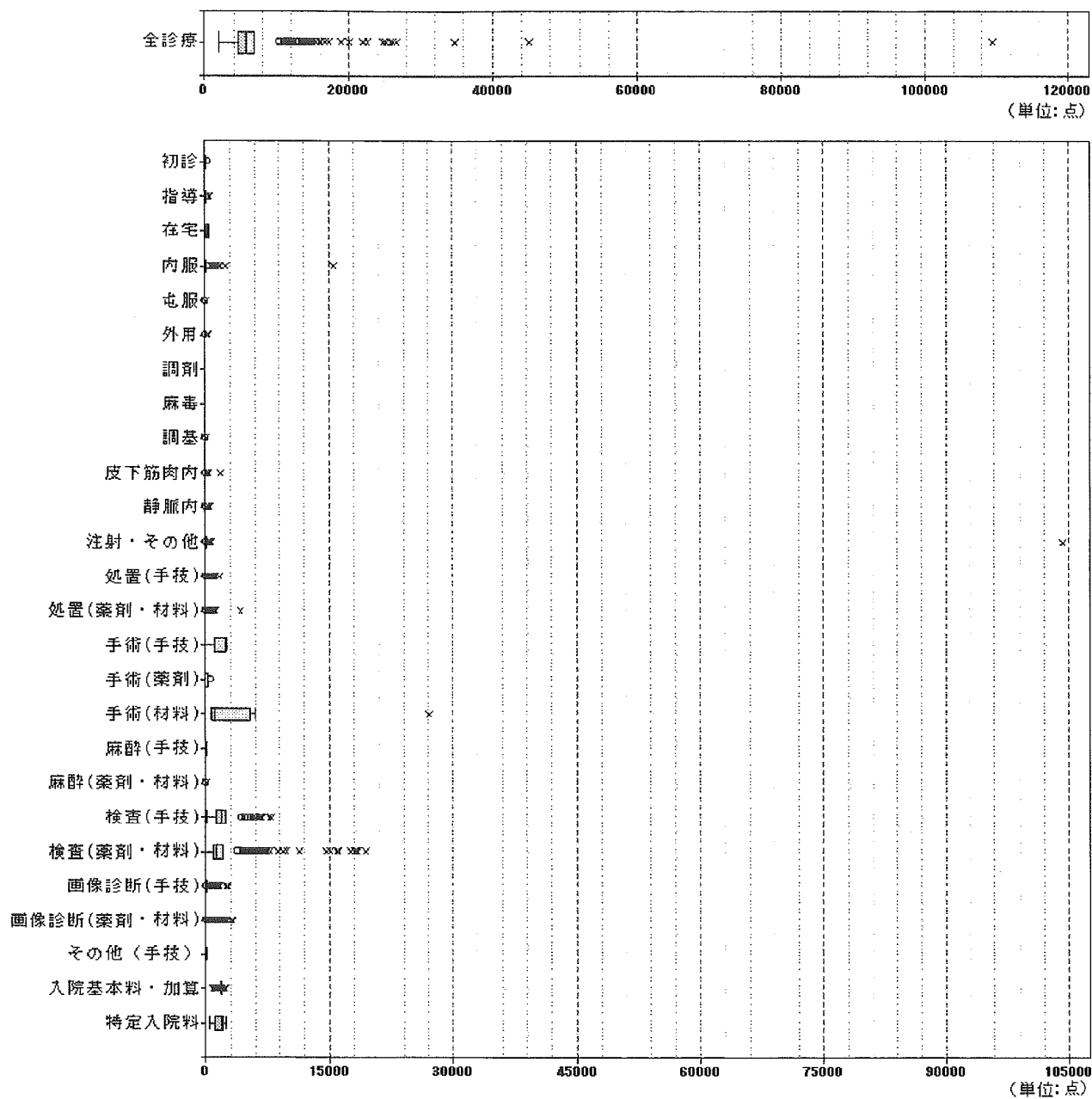
条件名:平成16年度

DPC:【0500501xxxxxx】 狭心症、慢性虚血性心疾患 (検査入院)

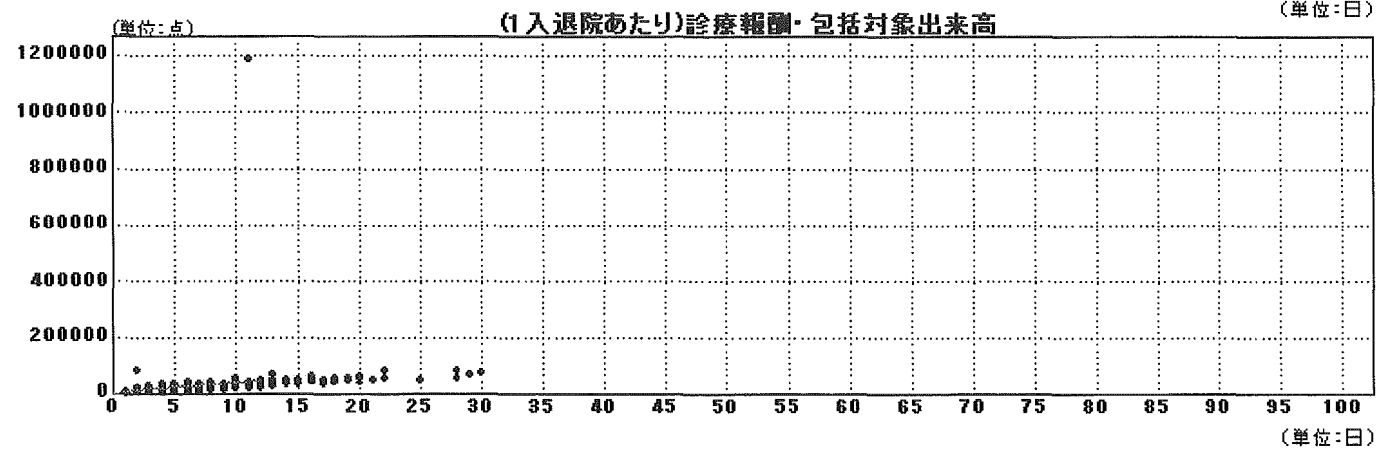
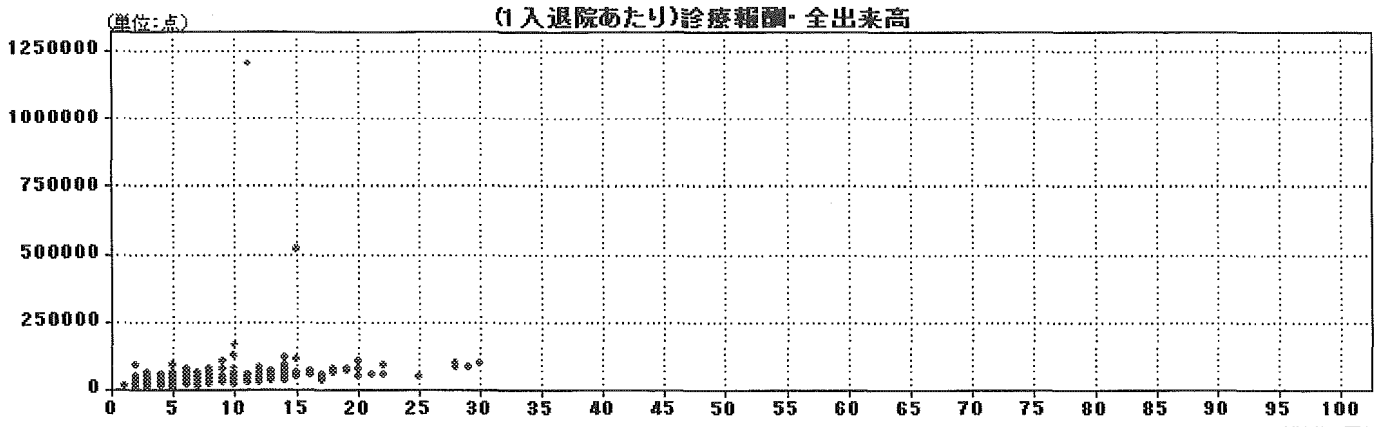
### (1入退院あたり)診療報酬区分別箱ひげ図



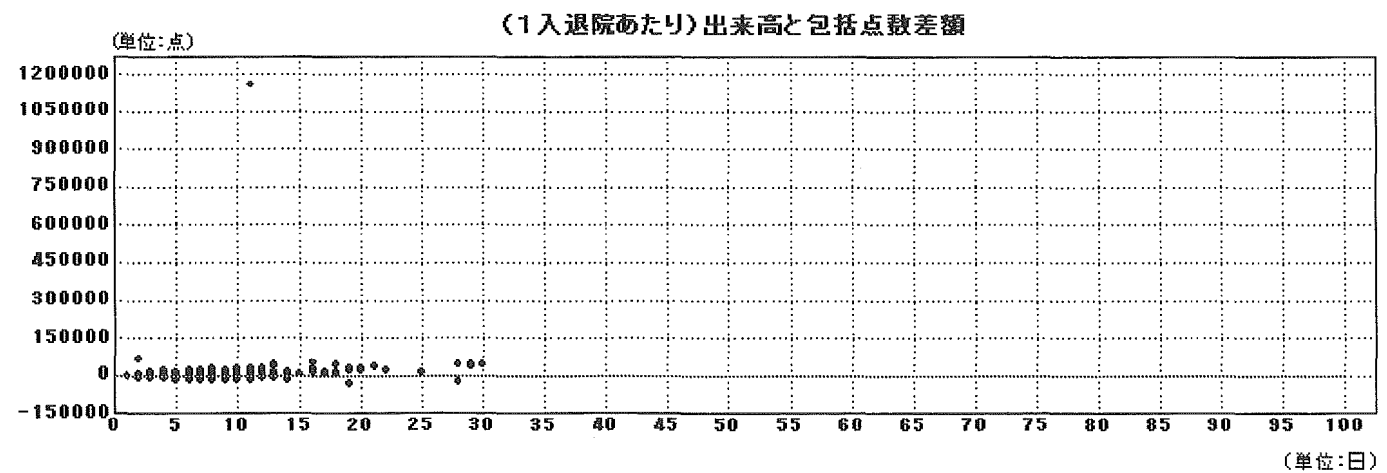
(1日あたり)診療報酬区別箱ひげ図



条件名:平成16年度  
 DPC:[0500501xxxxxxx] 狭心症、慢性虚血性心疾患 (検査入院)

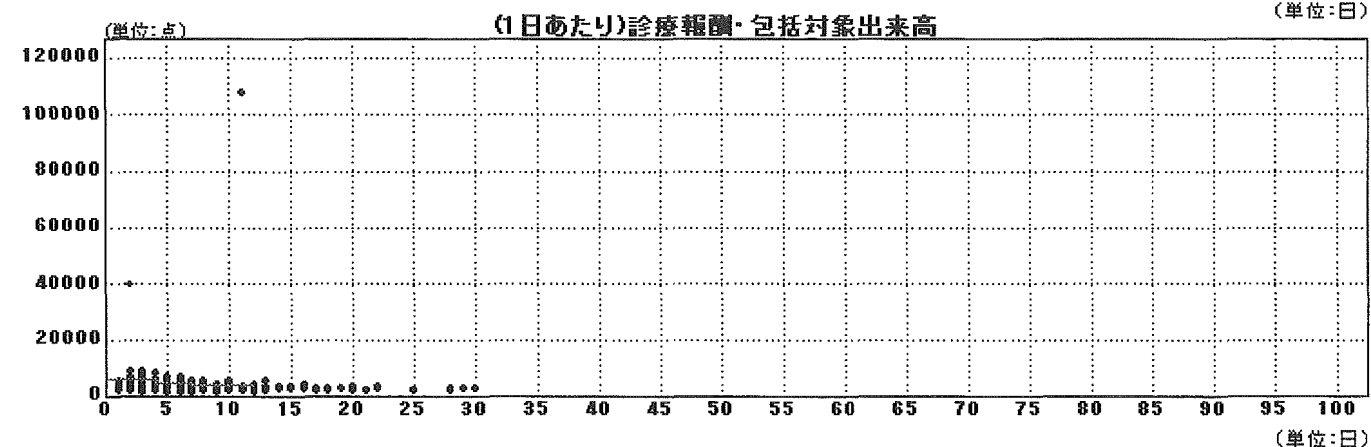
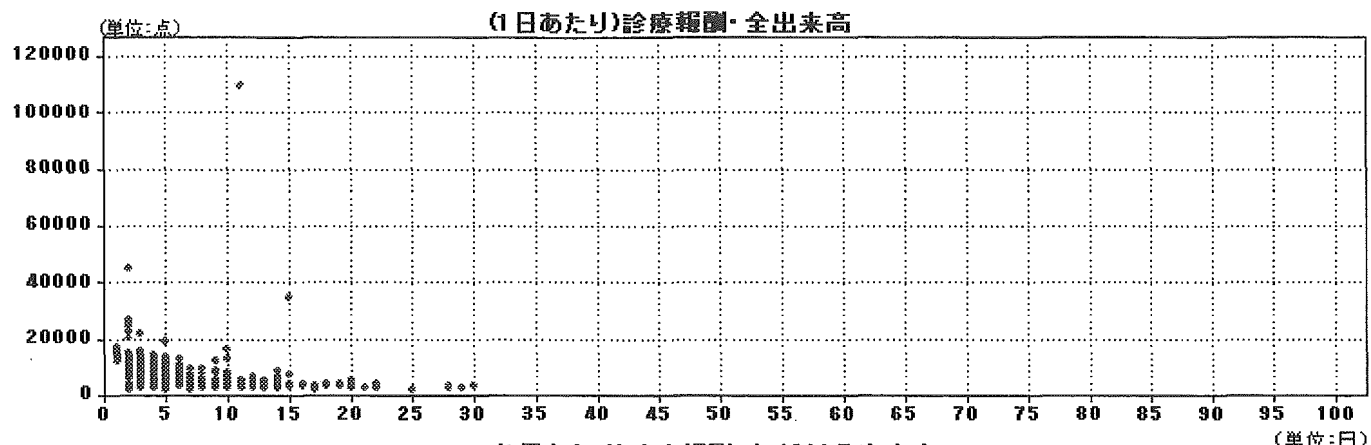


条件名:平成16年度  
 DPC:[0500501xxxxxxx] 狭心症、慢性虚血性心疾患 (検査入院)



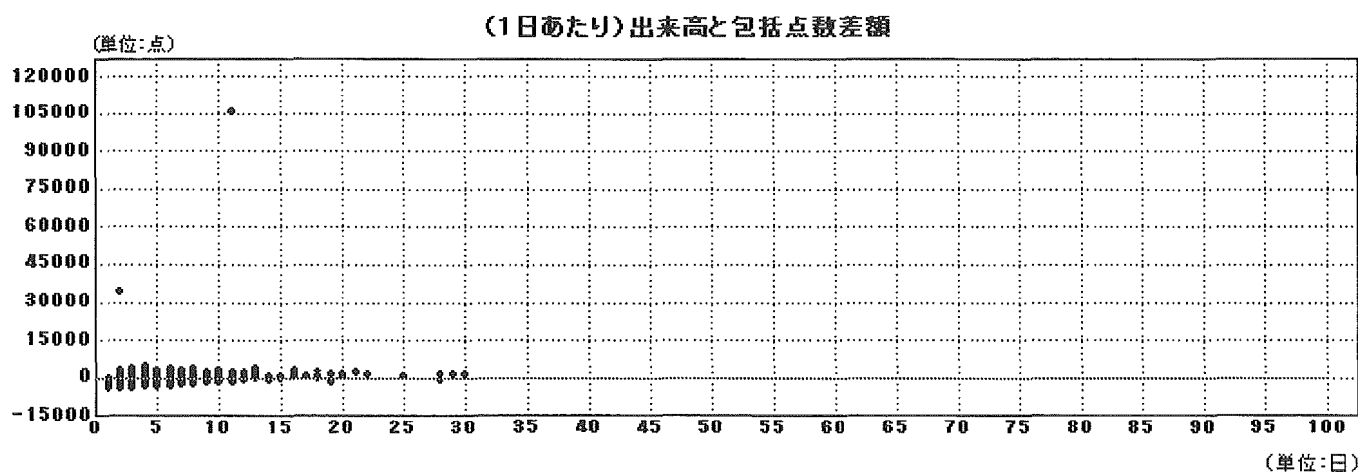
条件名:平成16年度

DPC:[0600501xxxxxx] 狭心症、慢性虚血性心疾患 (検査入院)



条件名:平成16年度

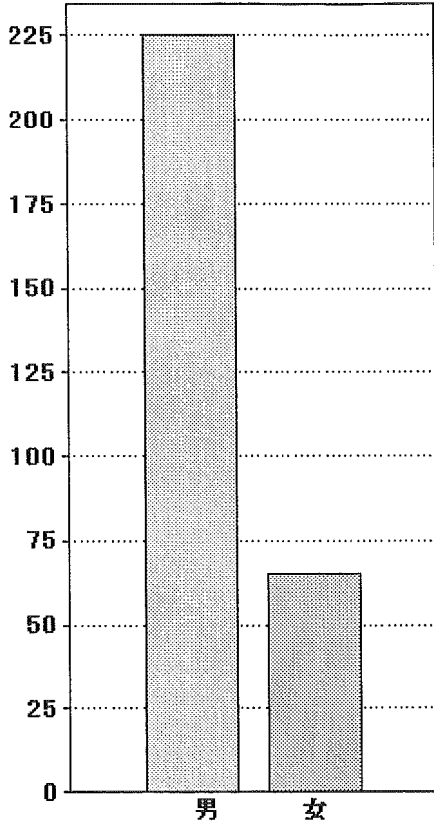
DPC:[0600501xxxxxx] 狭心症、慢性虚血性心疾患 (検査入院)



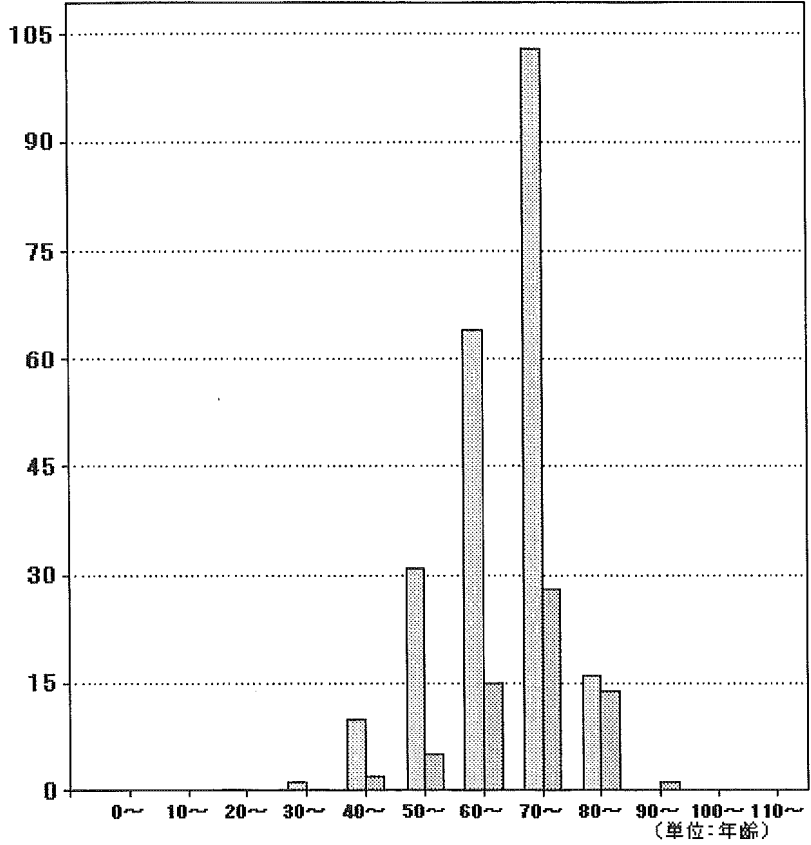
案件名:平成16年度

DPC:[0500503x03x000] 狭心症、慢性虚血性心疾患 手術:冠動脈、大動脈バイパス移植術(人工心肺を使用する場合) 処置等2:なし 副傷病:なし 重症度:初回手術

(単位:人) 性別症例数

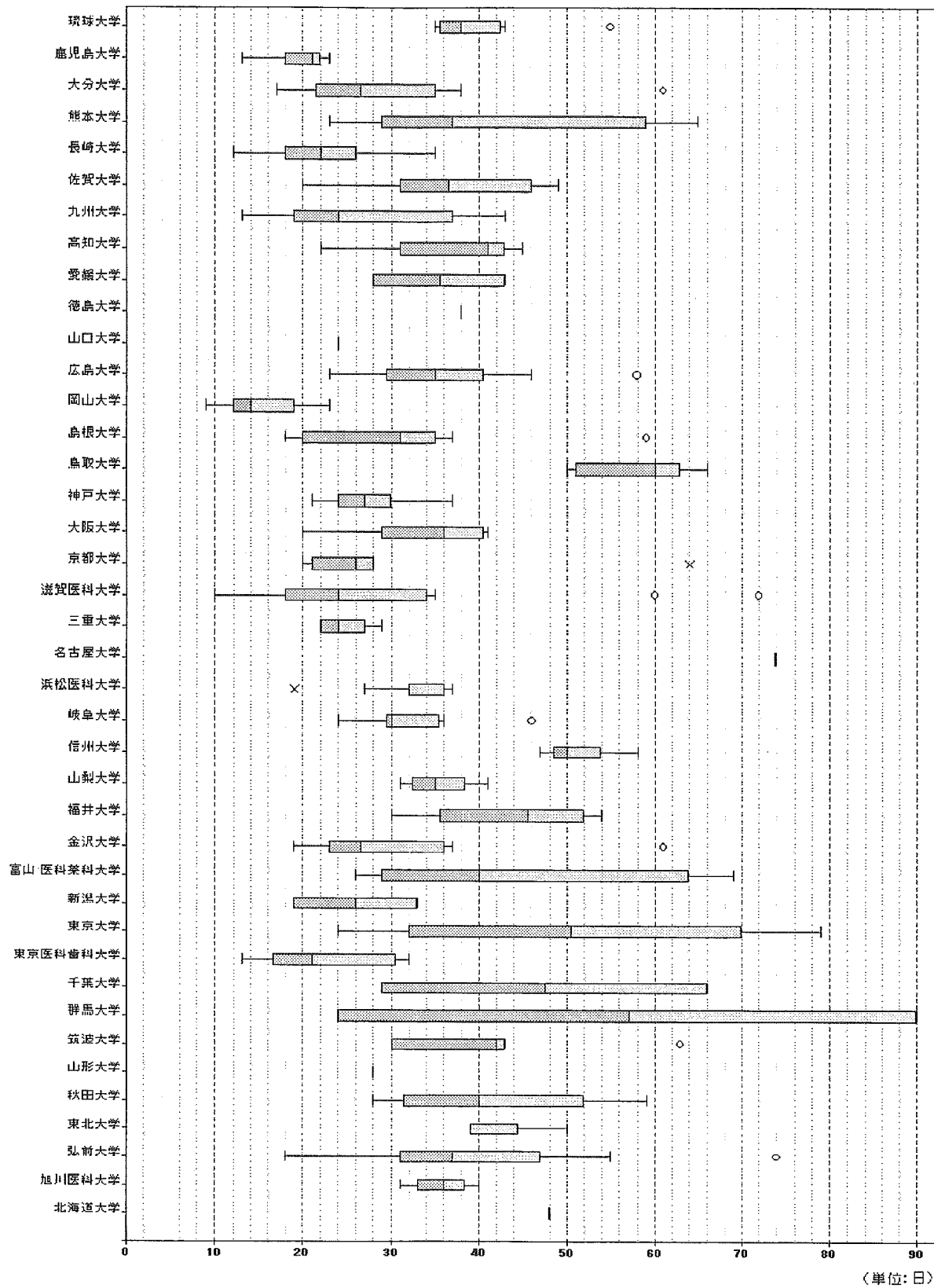


(単位:人) 年齢階級別症例数



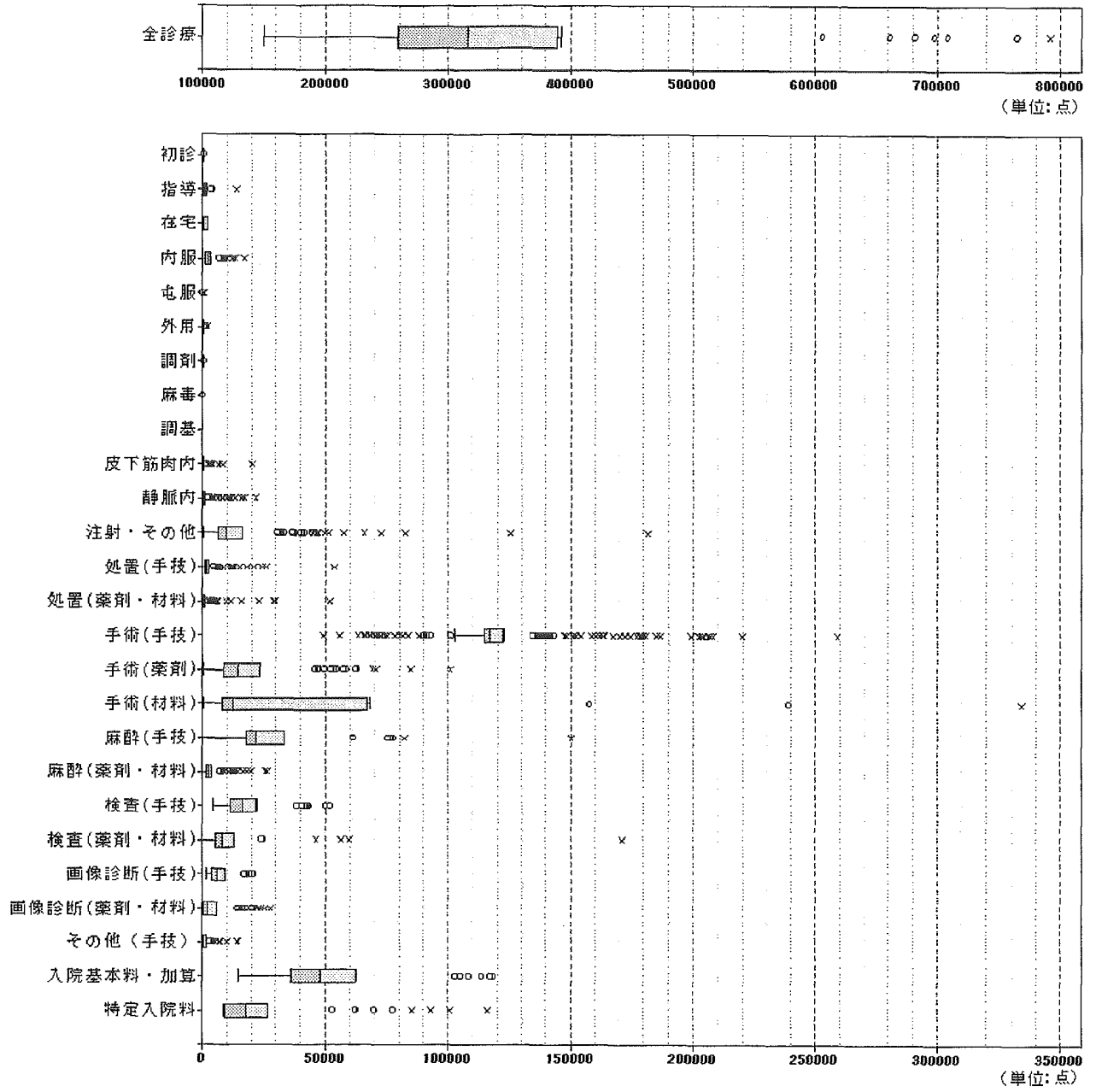
性別	症例数	年齢階級	男性	女性
男性	225	0~	0	0
女性	65	10~	0	0
		20~	0	0
		30~	1	0
		40~	10	2
		50~	31	5
		60~	64	15
		70~	103	28
		80~	16	14
		90~	0	1
		100~	0	0
		110~	0	0

施設別在院日数

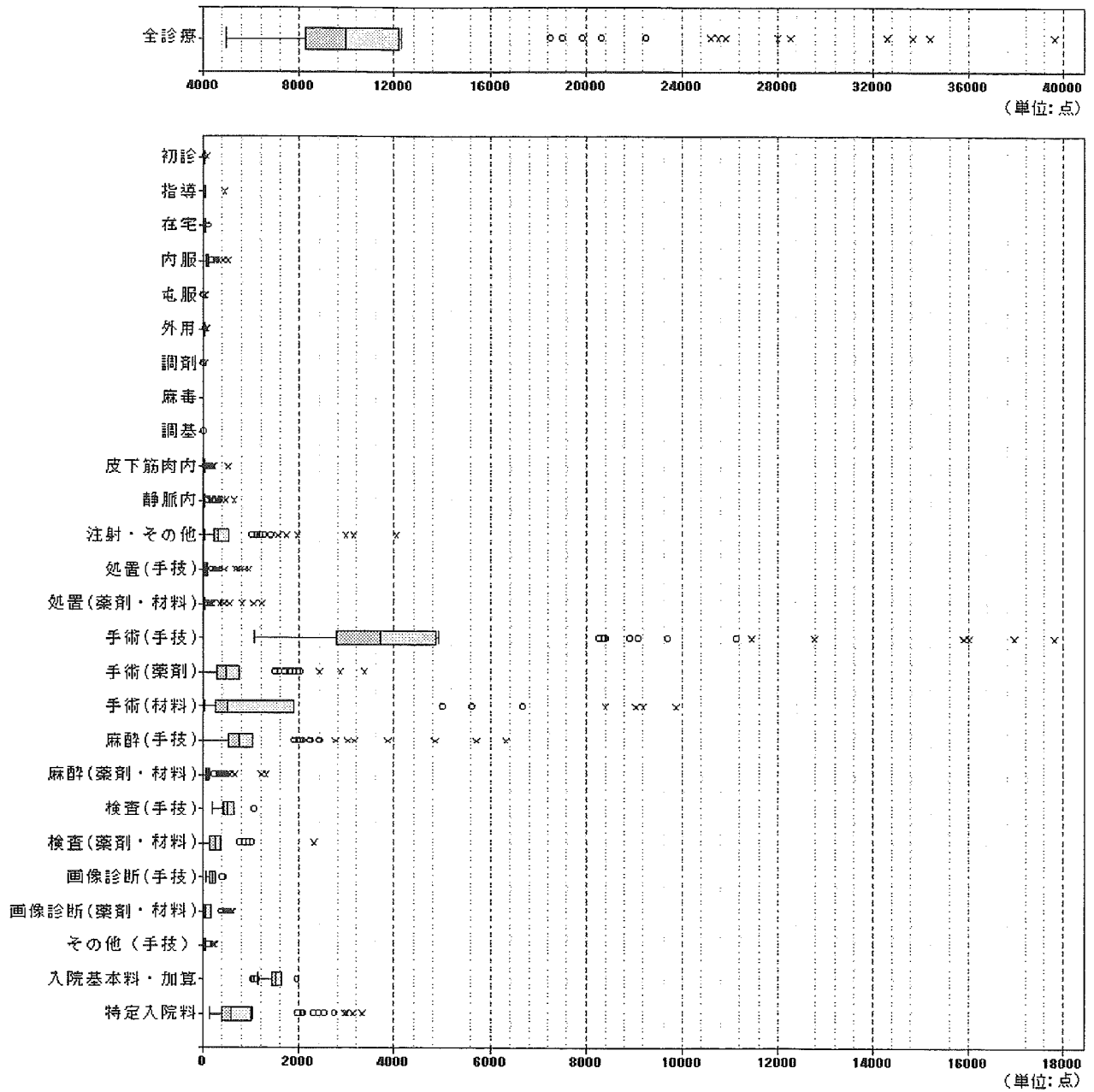




(1入退院あたり)診療報酬区分別箱ひげ図

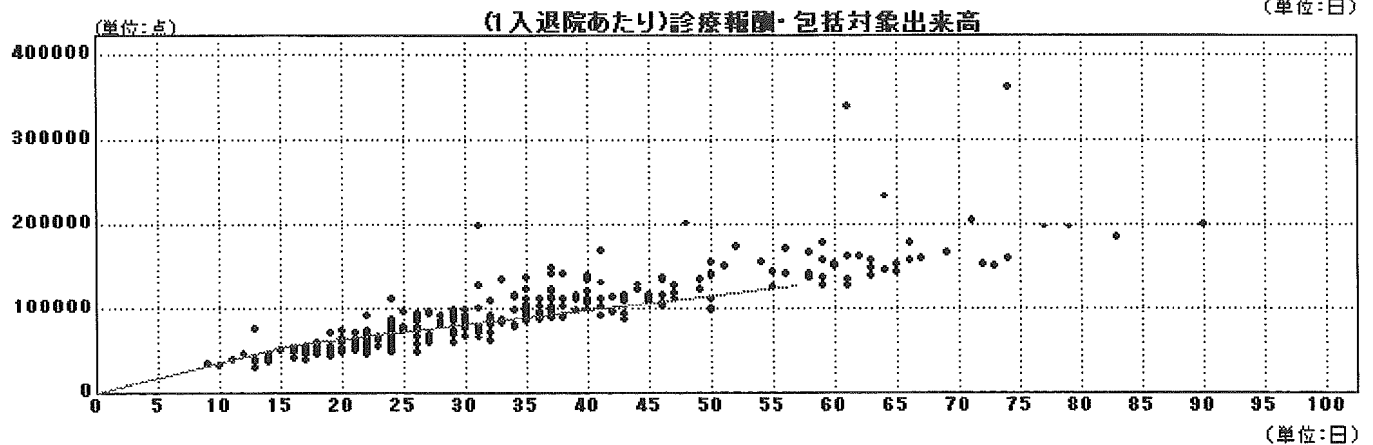
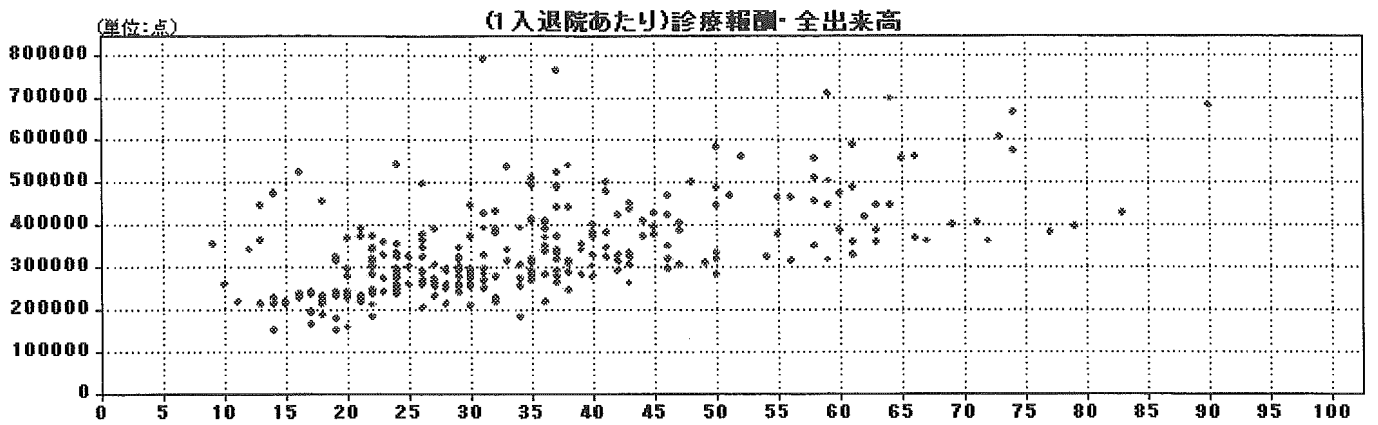


(1日あたり)診療報酬区分別箱ひげ図



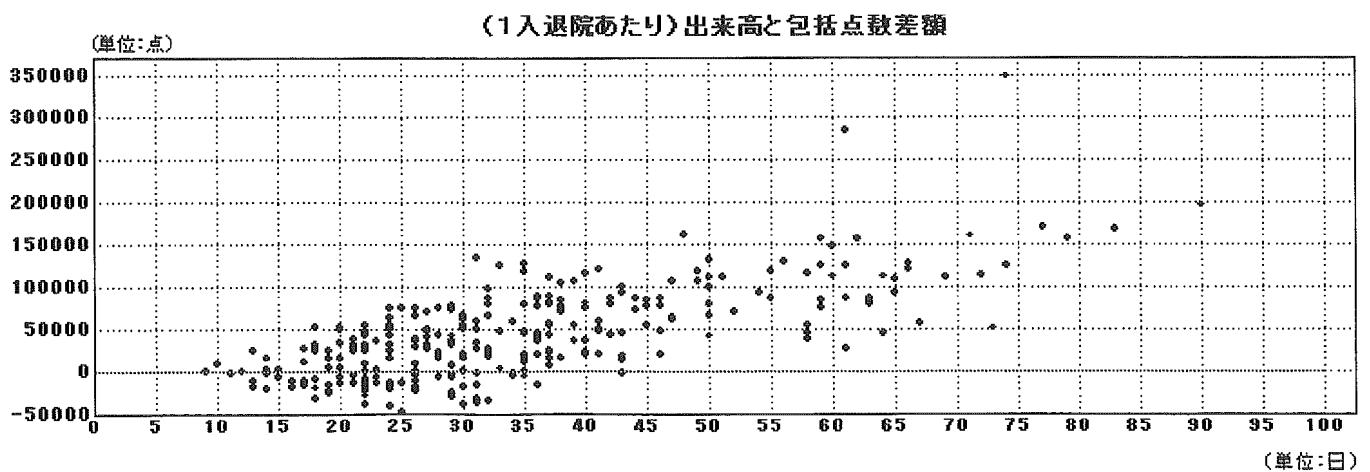
条件名:平成16年度

DPC:[0600603×03×000] 狭心症、慢性虚血性心疾患 手術:冠動脈、大動脈バイパス移植術(人工心肺を使用する場合) 処置等2:なし 副傷病:なし 重症度:初回手術



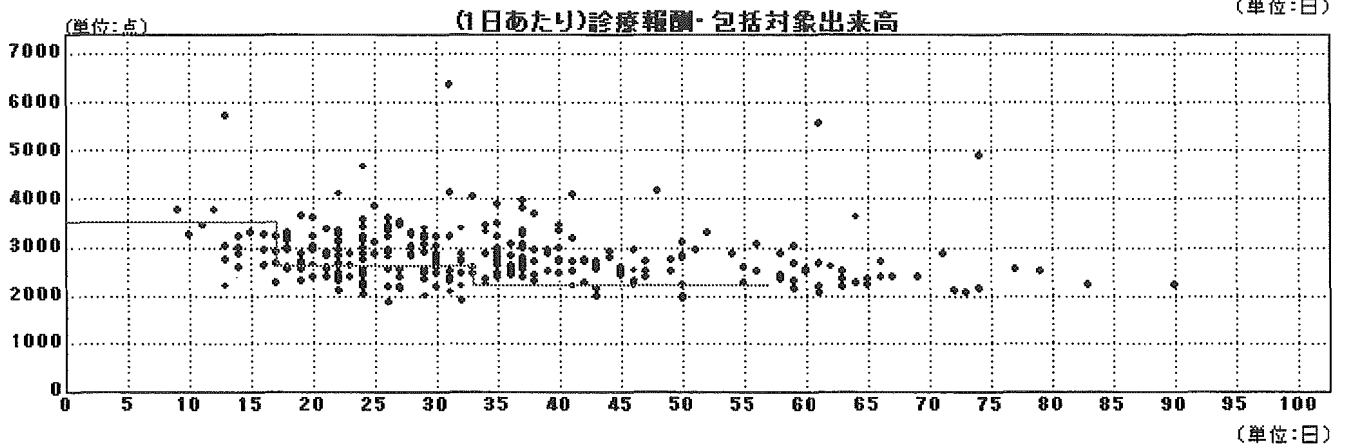
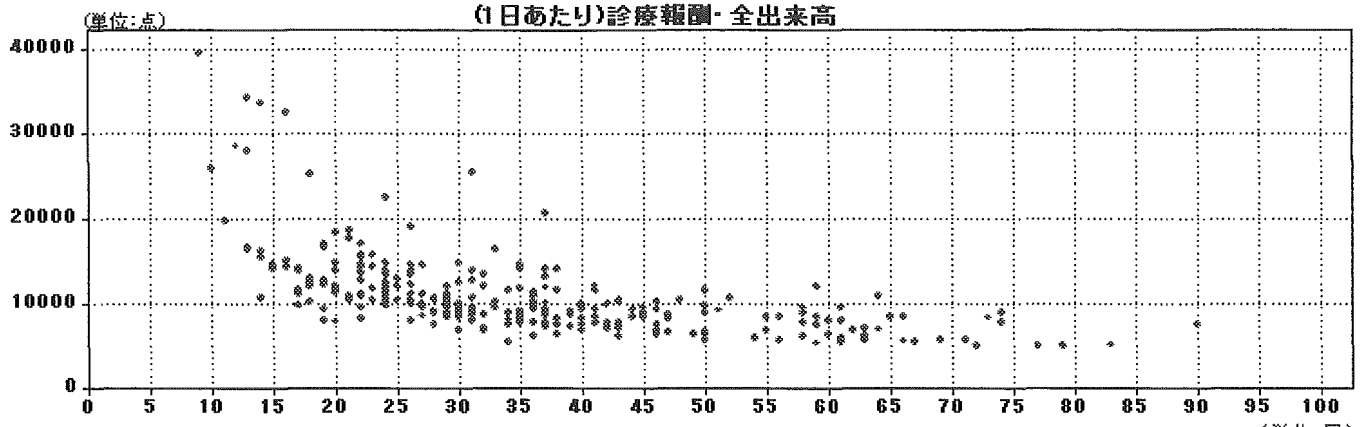
条件名:平成16年度

DPC:[0600603×03×000] 狭心症、慢性虚血性心疾患 手術:冠動脈、大動脈バイパス移植術(人工心肺を使用する場合) 処置等2:なし 副傷病:なし 重症度:初回手術



条件名:平成16年度

DPC:[0500503×03×000] 狭心症、慢性虚血性心疾患 手術:冠動脈、大動脈バイパス移植術(人工心肺を使用する場合) 処置等2:なし 副傷病:なし 重症度:初回手術



条件名:平成16年度

DPC:[0500503×03×000] 狭心症、慢性虚血性心疾患 手術:冠動脈、大動脈バイパス移植術(人工心肺を使用する場合) 処置等2:なし 副傷病:なし 重症度:初回手術

