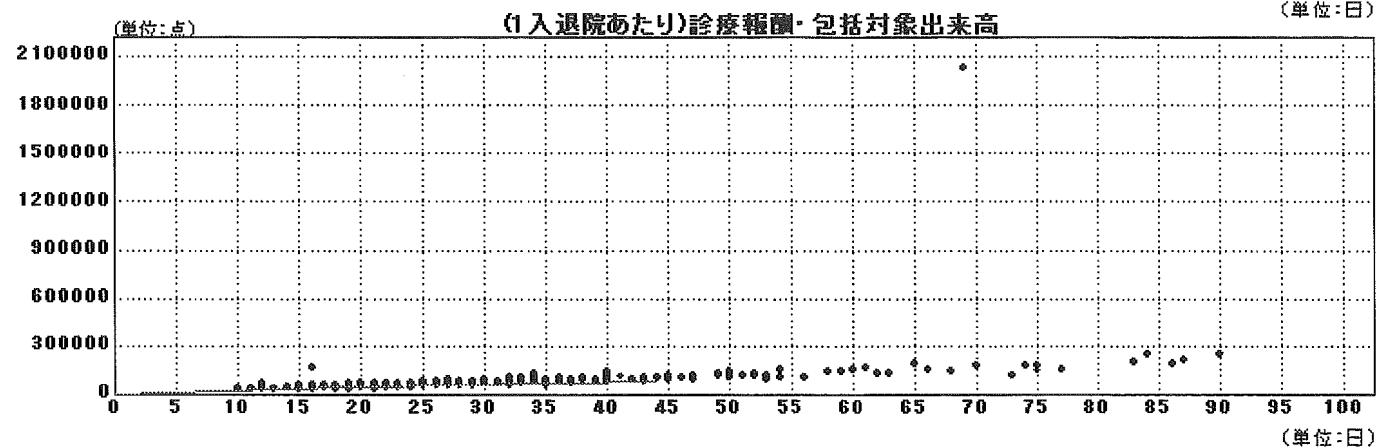
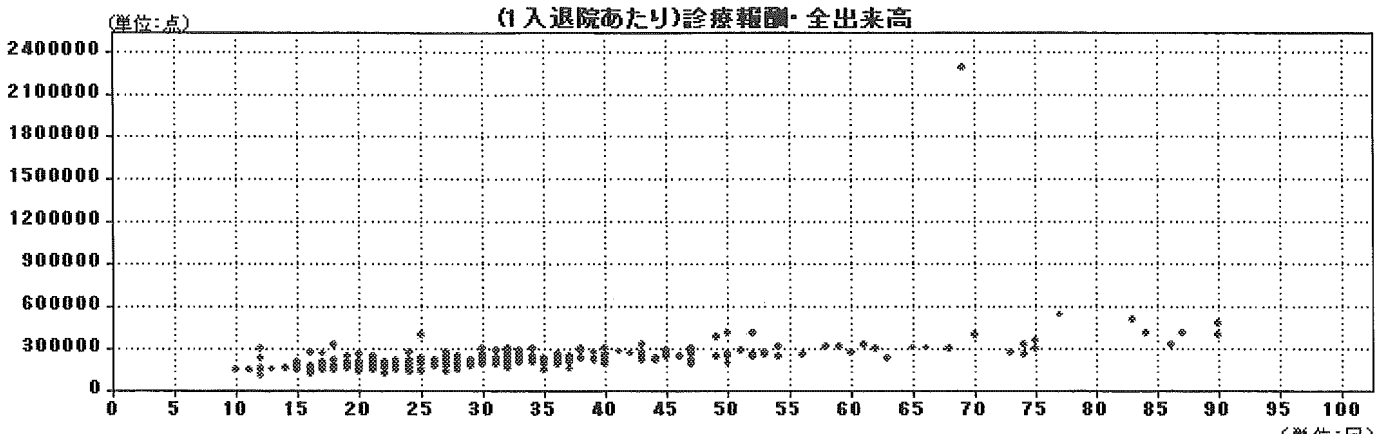


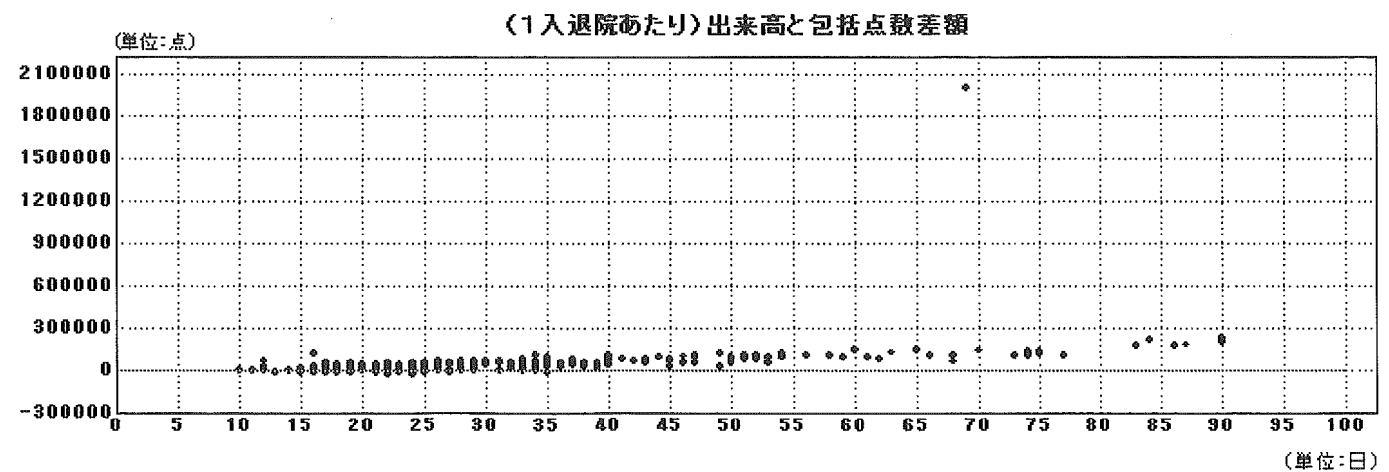
条件名:平成16年度

DPC:[01 001 03001 000x] 脳腫瘍(15歳以上) 手術:頭蓋内腫瘍摘出術等 処置等1:なし 処置等2:なし 副傷病:なし



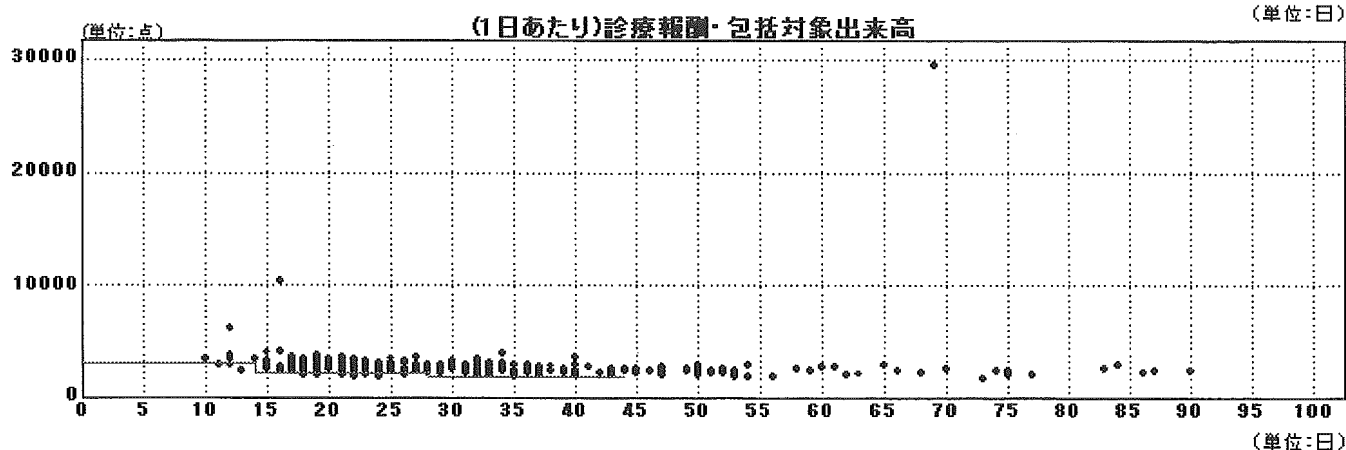
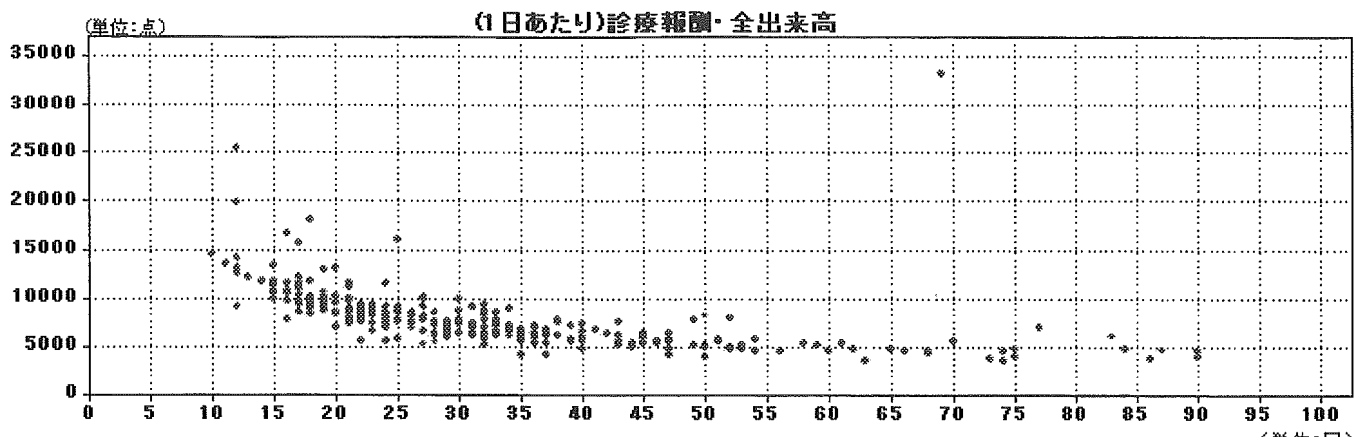
条件名:平成16年度

DPC:[01 001 03001 000x] 脳腫瘍(15歳以上) 手術:頭蓋内腫瘍摘出術等 処置等1:なし 処置等2:なし 副傷病:なし



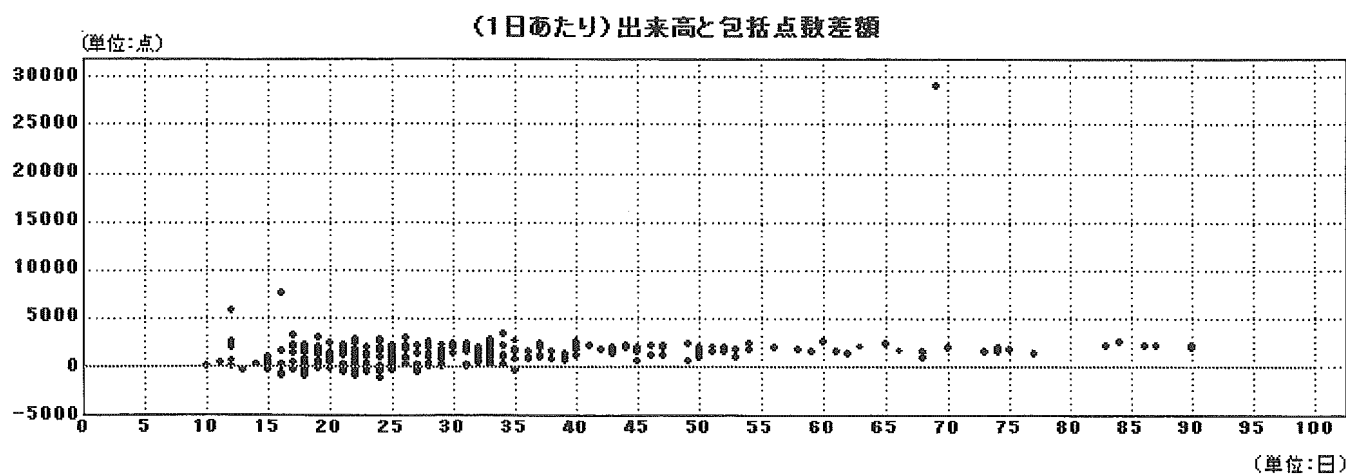
条件名:平成15年度

DPC:[0100103001000x] 脳腫瘍(15歳以上) 手術:頭蓋内腫瘍摘出術等 処置等1:なし 処置等2:なし 副傷病:なし



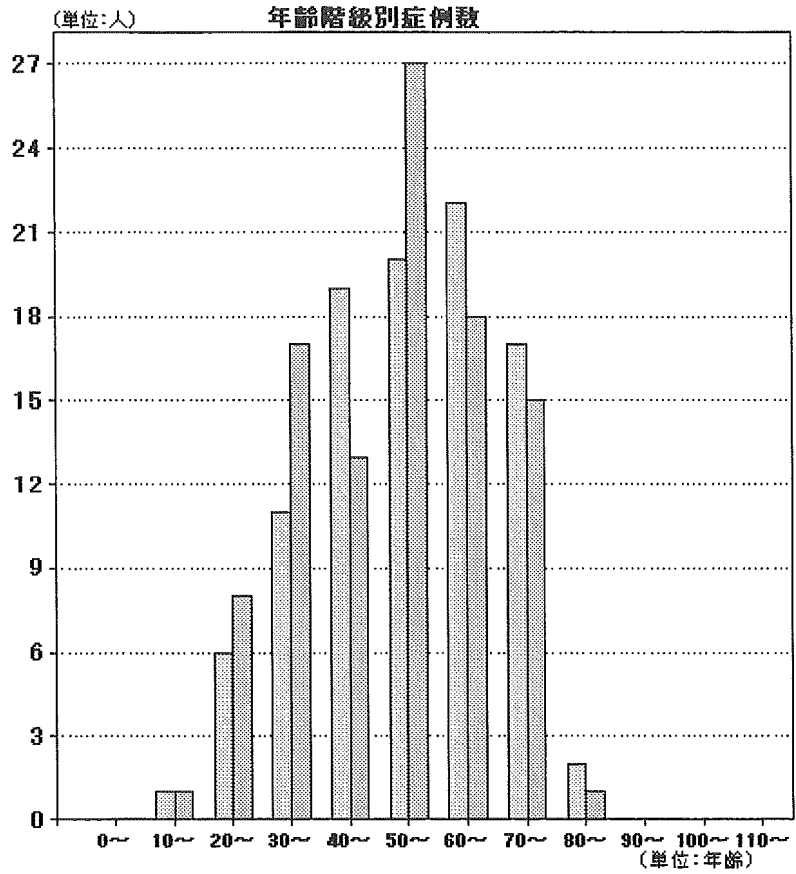
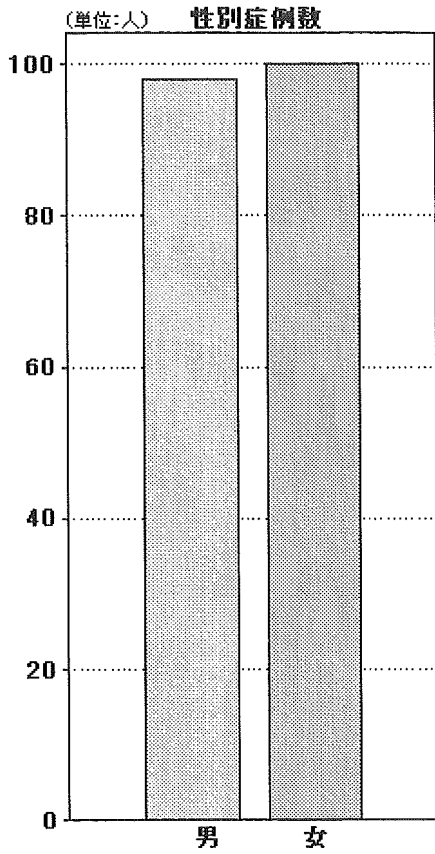
条件名:平成15年度

DPC:[0100103001000x] 脳腫瘍(15歳以上) 手術:頭蓋内腫瘍摘出術等 処置等1:なし 処置等2:なし 副傷病:なし



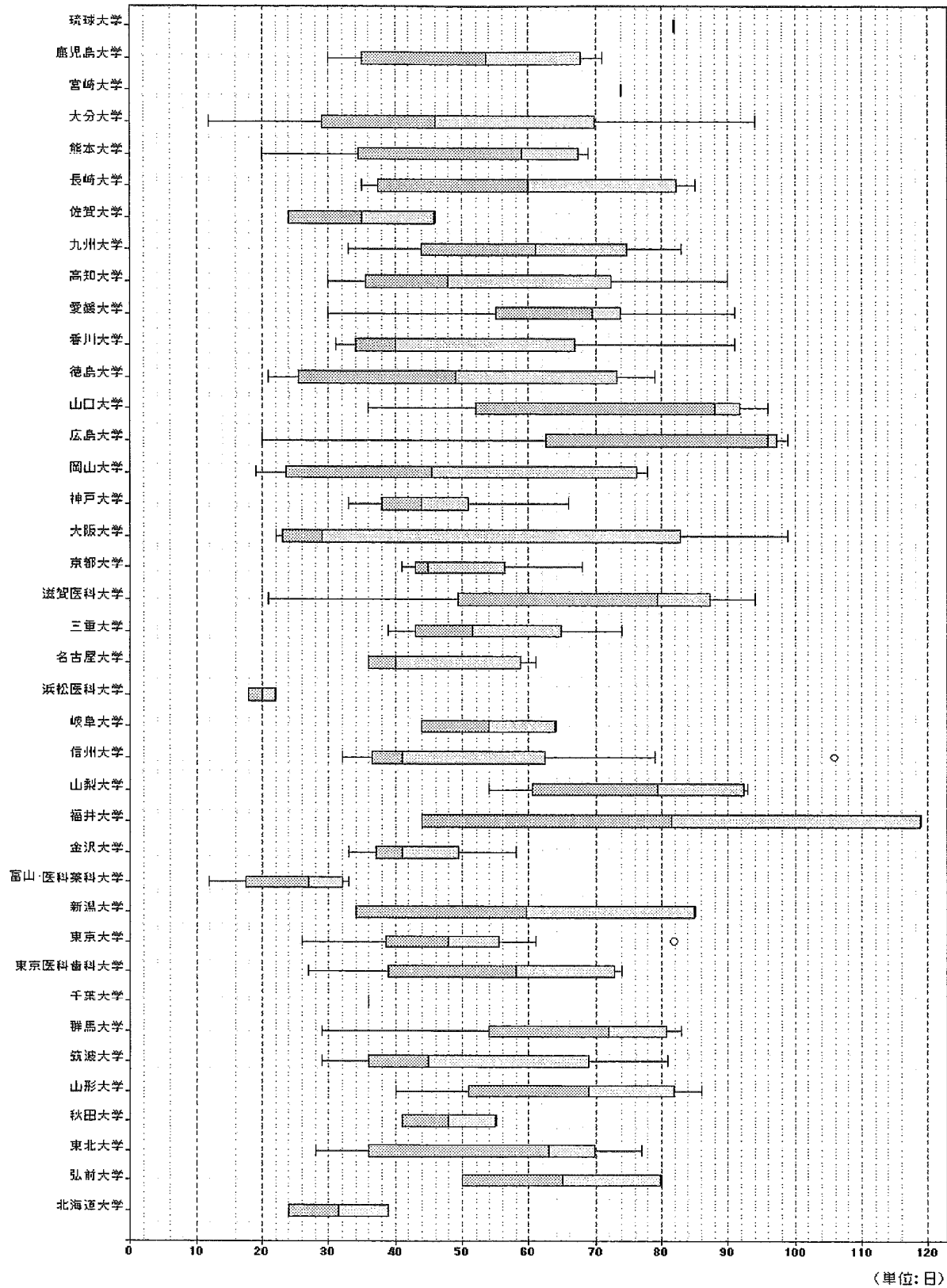
条件名:平成16年度

DPC:[0100103001010x] 脳腫瘍(15歳以上) 手術:頭蓋内腫瘍摘出術等 処置等1:なし 処置等2:あり 副傷病:なし



男性	女性	年齢階級	男性	女性
98	100	0~	0	0
		10~	1	1
		20~	6	8
		30~	11	17
		40~	19	13
		50~	20	27
		60~	22	18
		70~	17	15
		80~	2	1
		90~	0	0
		100~	0	0
		110~	0	0

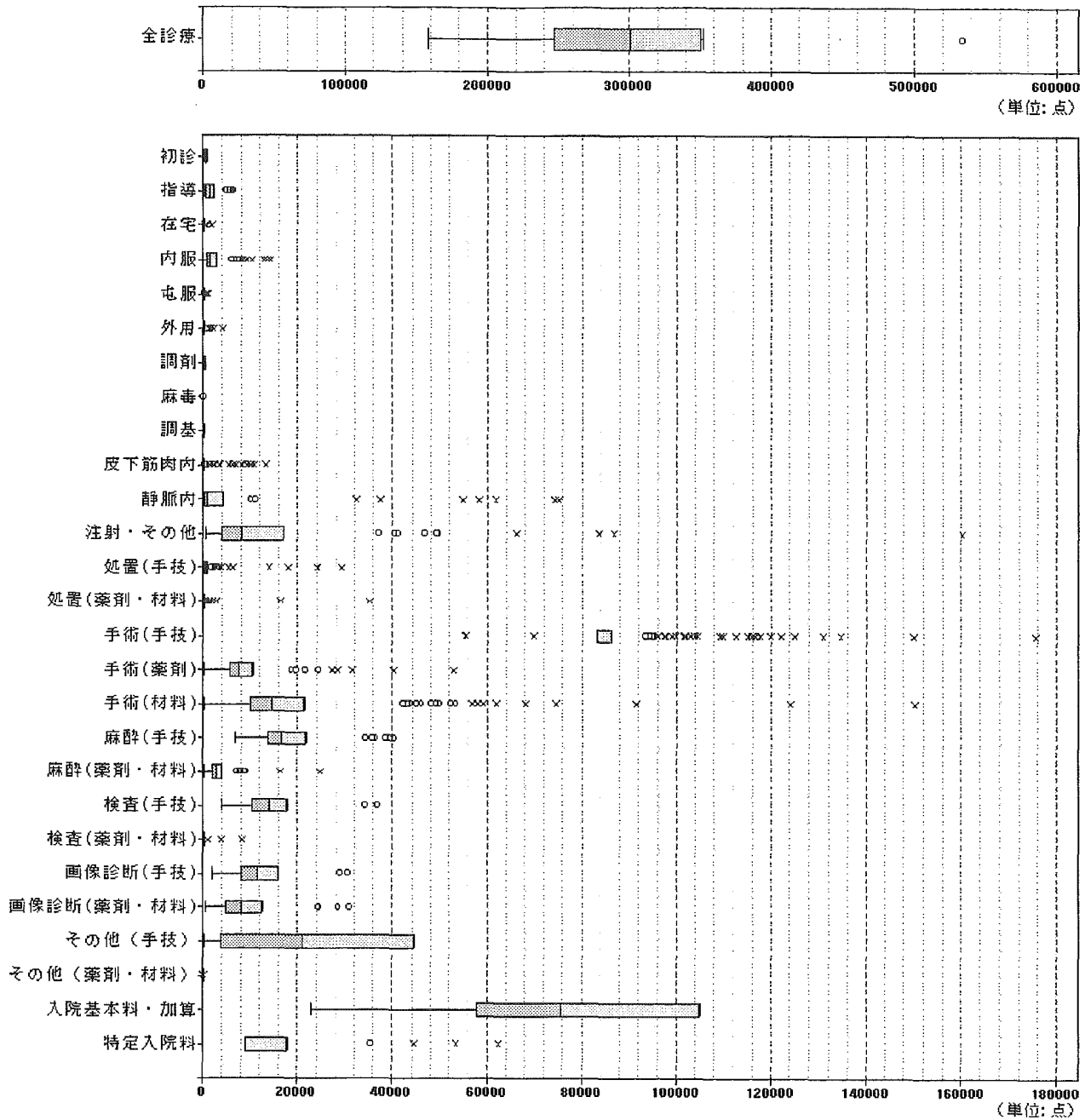
施設別在院日数



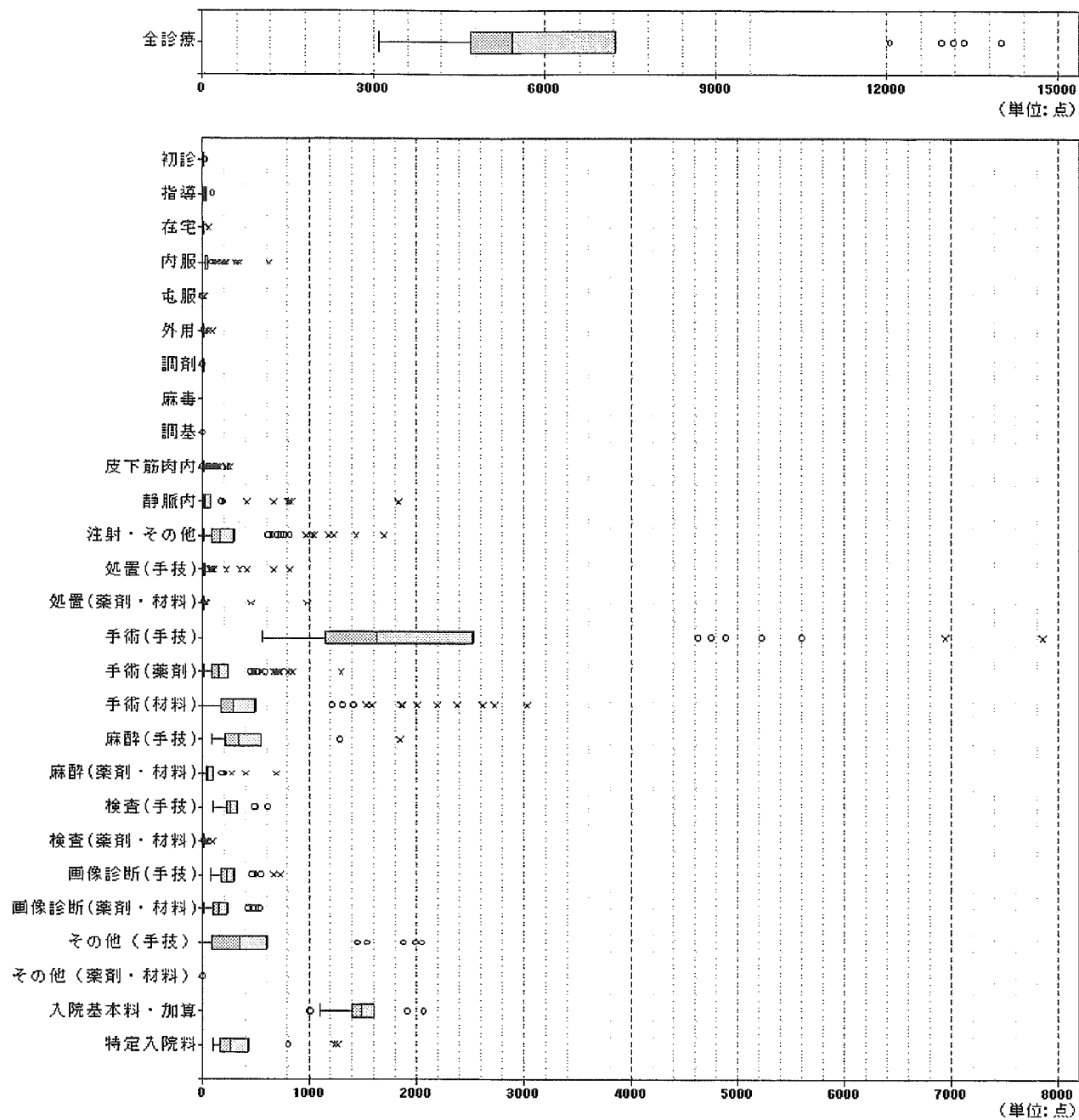
条件名:平成16年度

DPC:【0100103001010x】 脳腫瘍(15歳以上) 手術:頭蓋内腫瘍摘出術等 処置等1:なし 処置等2:あり 副傷病:なし

(1入退院あたり)診療報酬区分別箱ひげ図

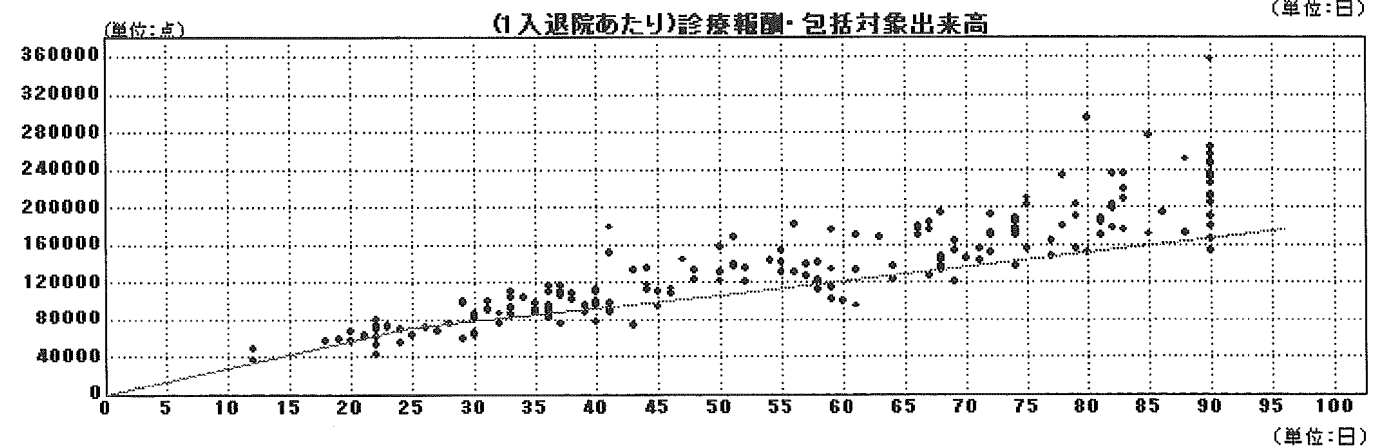
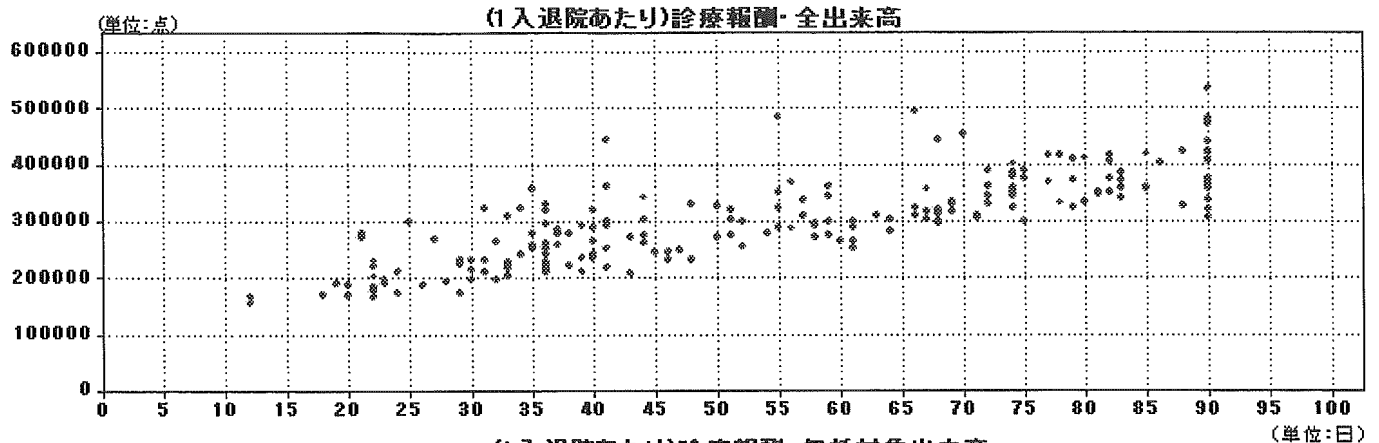


(1日あたり)診療報酬区分別箱ひげ図



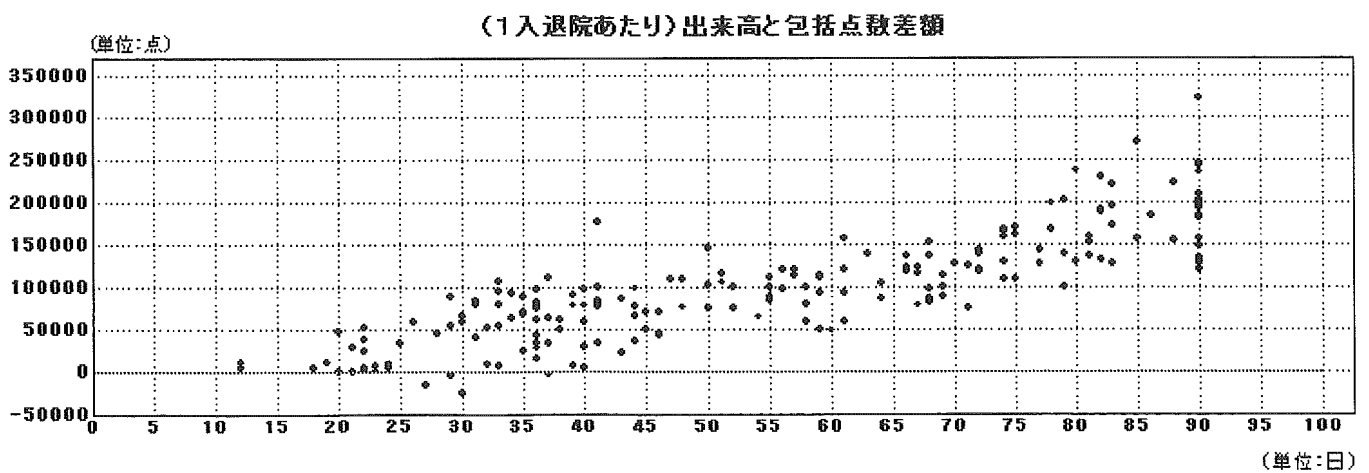
案件名:平成16年度

DPC:[0100103001010x] 脳腫瘍(15歳以上) 手術:頭蓋内腫瘍摘出術等 処置等1:なし 処置等2:あり 副傷病:なし



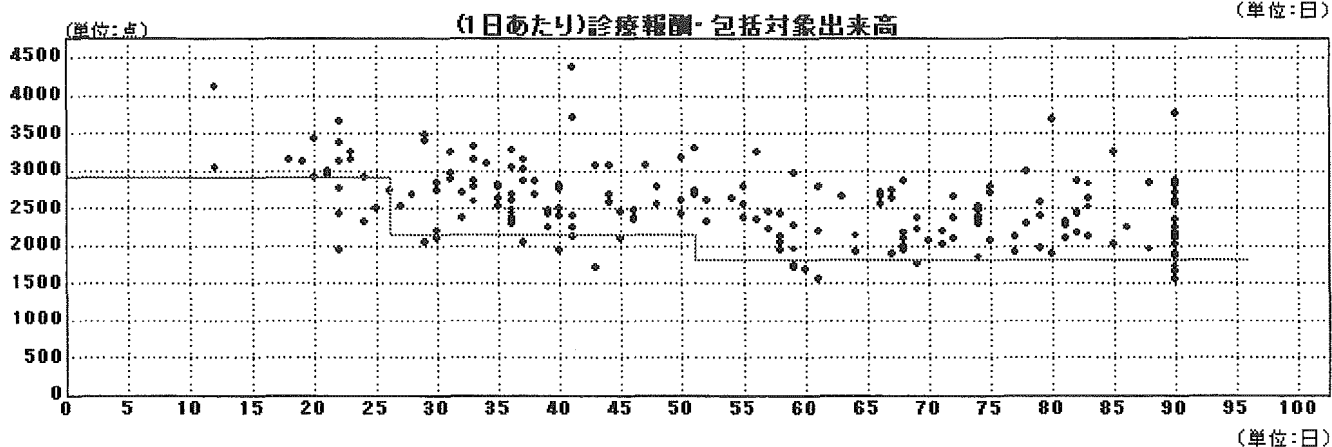
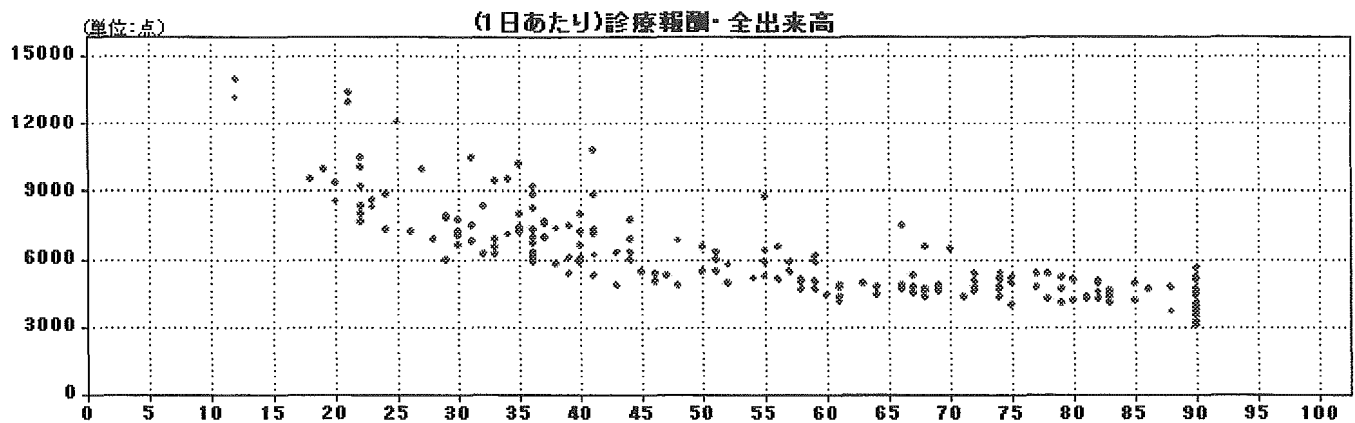
案件名:平成16年度

DPC:[0100103001010x] 脳腫瘍(15歳以上) 手術:頭蓋内腫瘍摘出術等 処置等1:なし 処置等2:あり 副傷病:なし



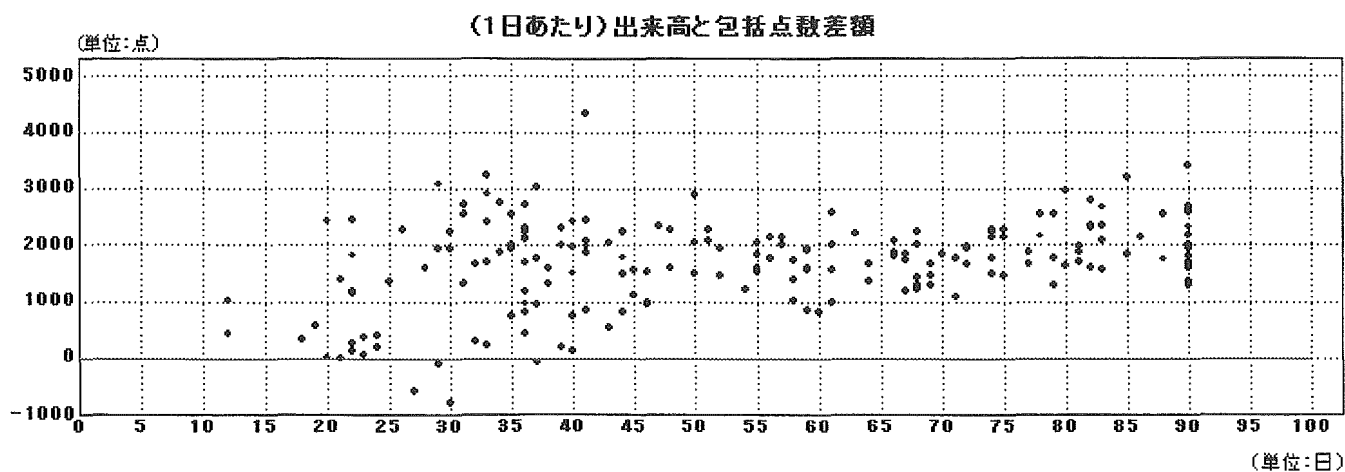
条件名:平成15年度

DPC:[0100103001010x] 脳腫瘍(15歳以上) 手術:頭蓋内腫瘍摘出術等 処置等1:なし 処置等2:あり 副傷病:なし

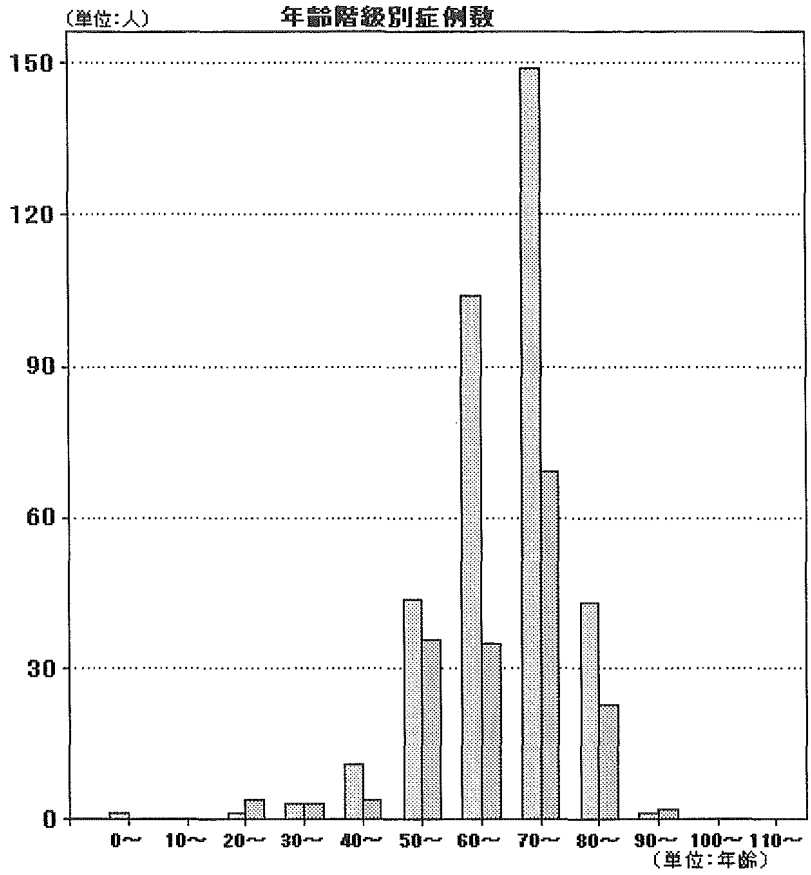
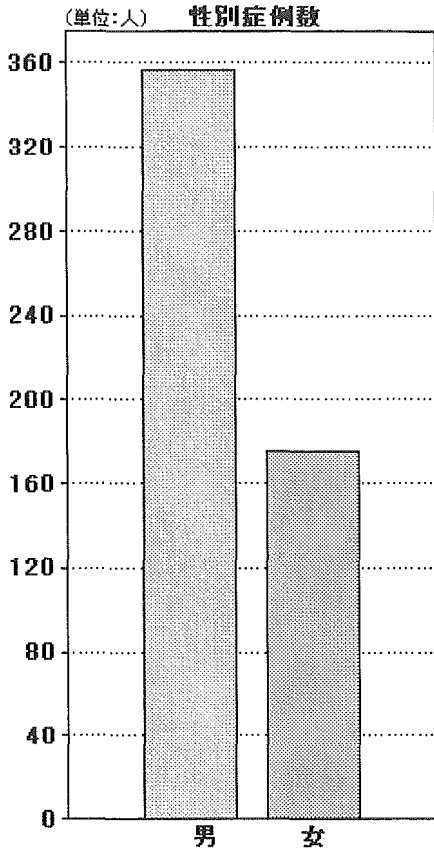


条件名:平成16年度

DPC:[0100103001010x] 脳腫瘍(15歳以上) 手術:頭蓋内腫瘍摘出術等 処置等1:なし 処置等2:あり 副傷病:なし

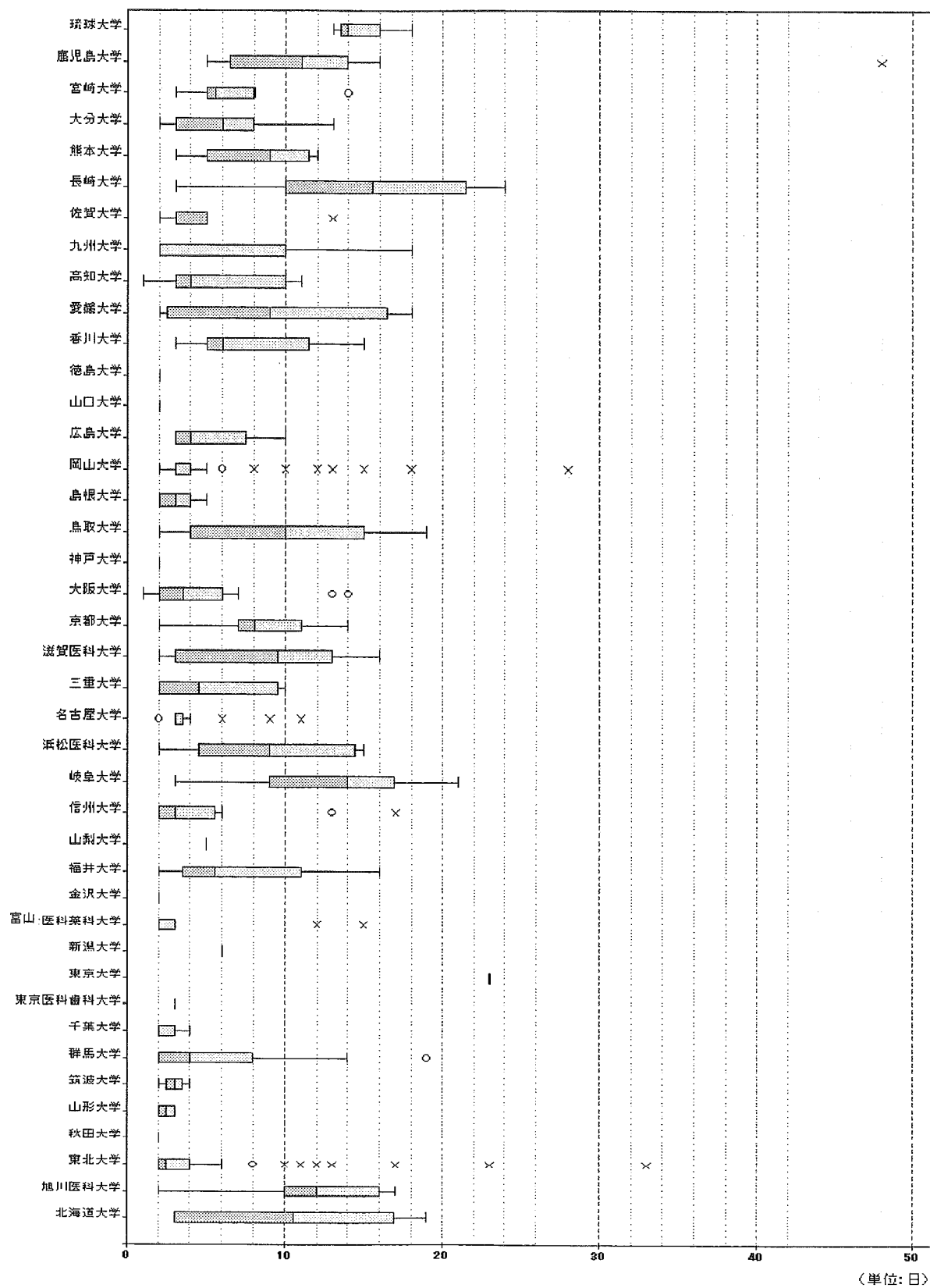


条件名:平成16年度
 DPC:[0400401xxxxxxxx] 肺の悪性腫瘍 (検査入院)

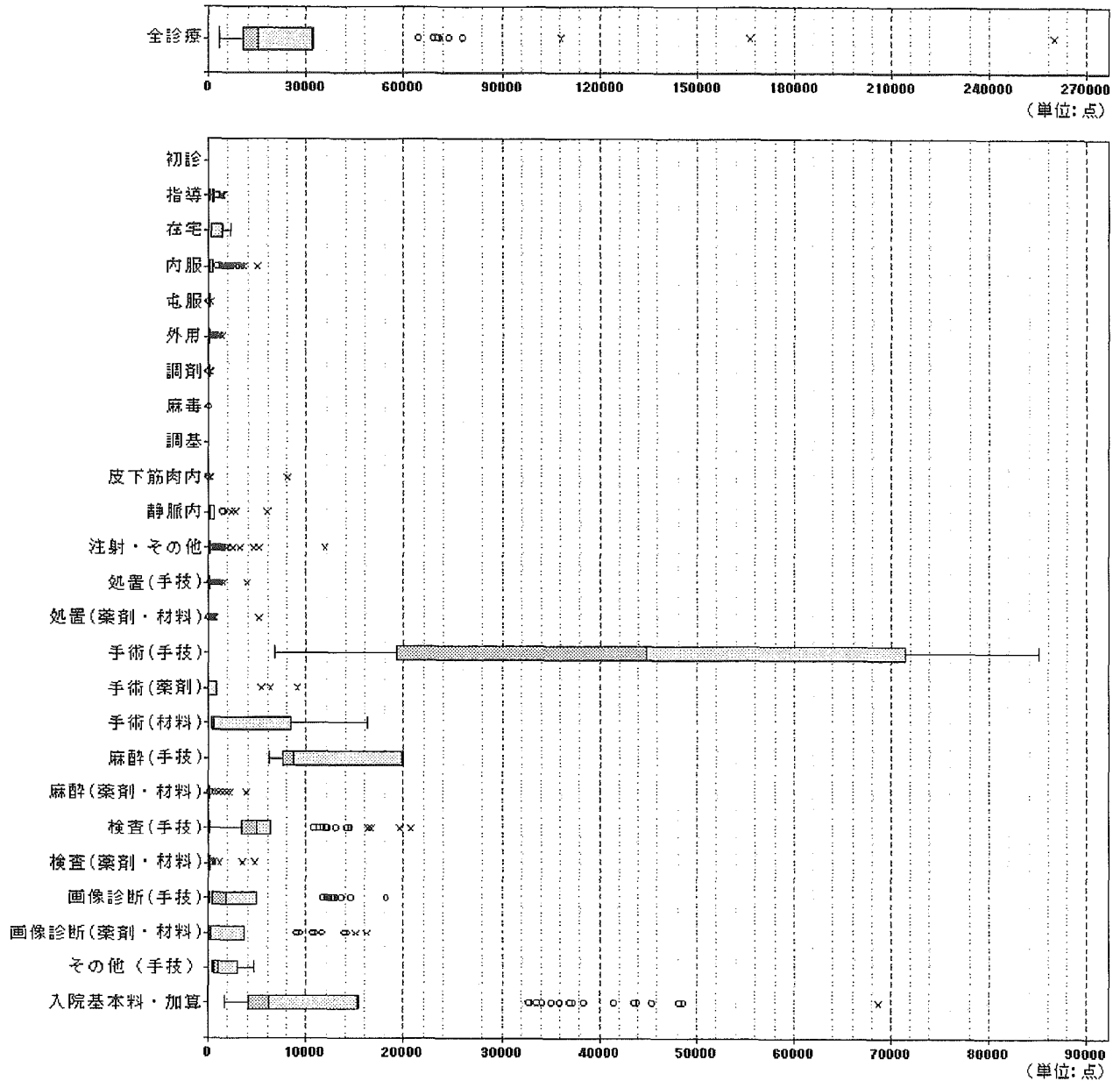


男性	女性	年齢階級	男性	女性
357	176	0~	1	0
		10~	0	0
		20~	1	4
		30~	3	3
		40~	11	4
		50~	44	36
		60~	104	35
		70~	149	69
		80~	43	23
		90~	1	2
		100~	0	0
		110~	0	0

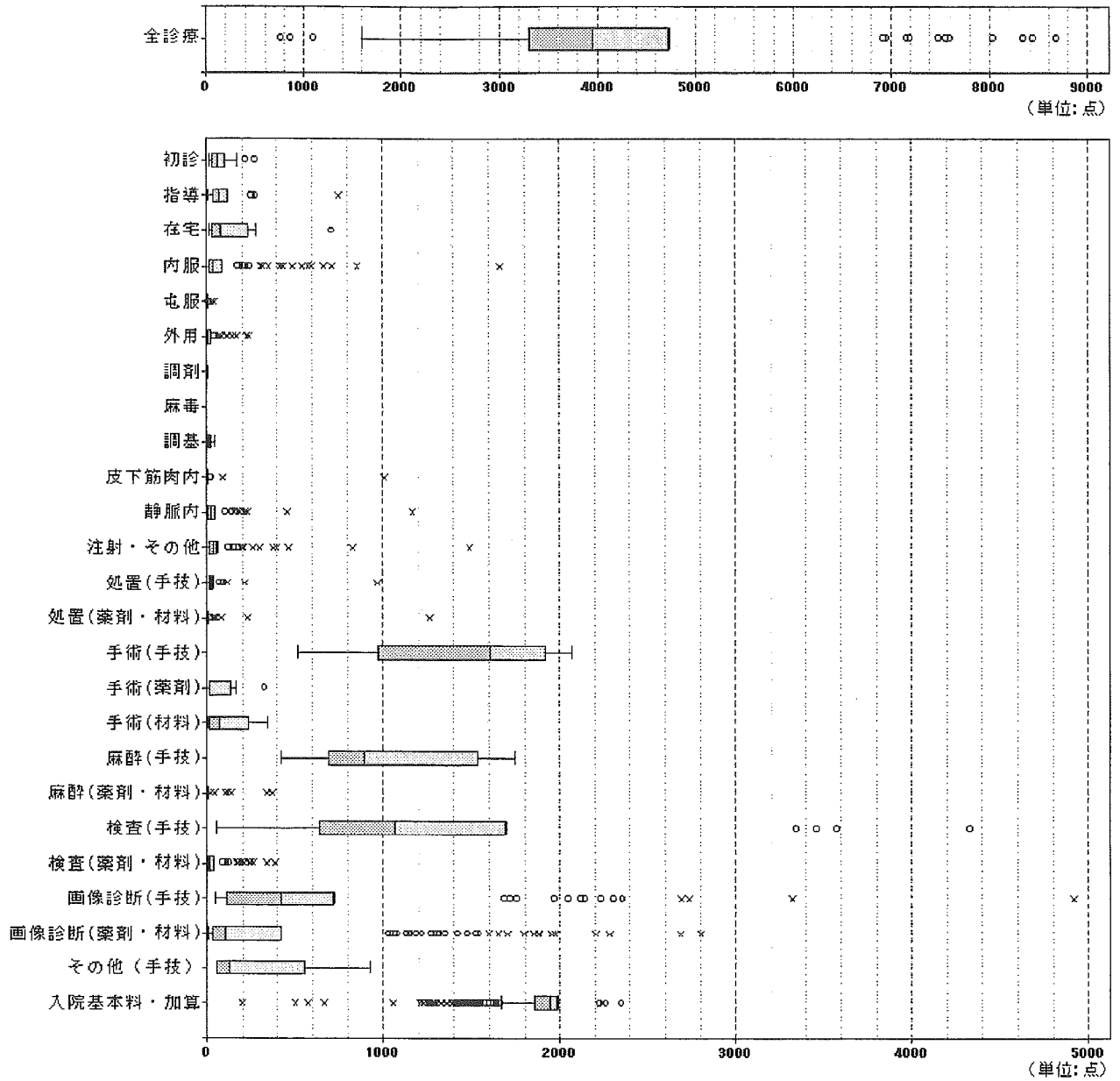
施設別在院日数



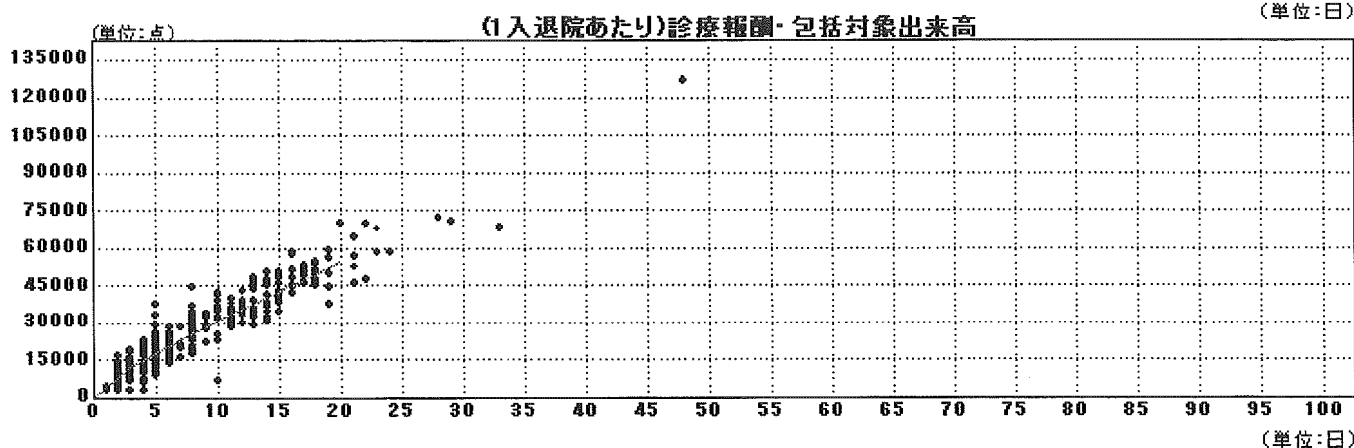
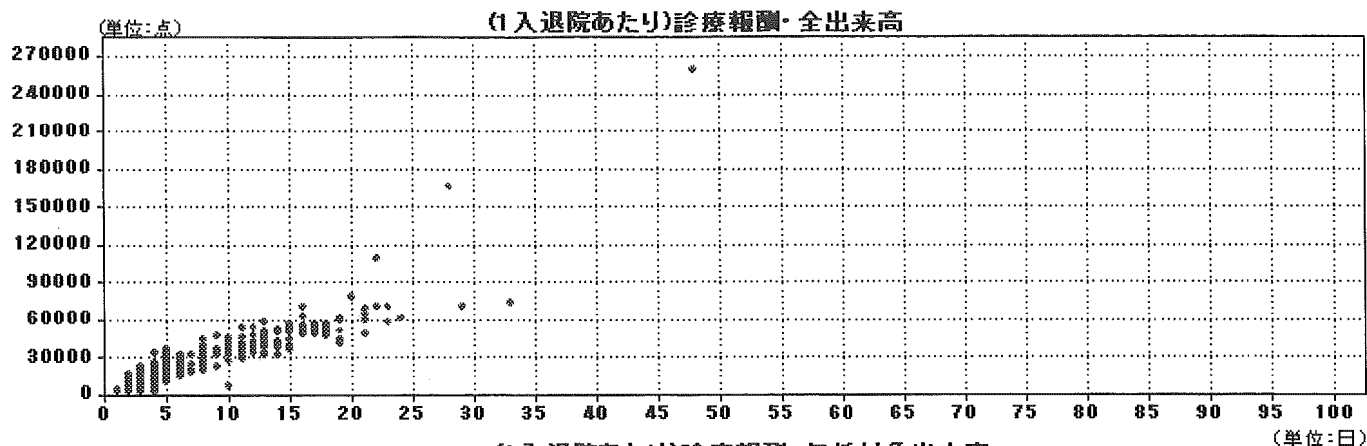
(1入退院あたり)診療報酬区分別箱ひげ図



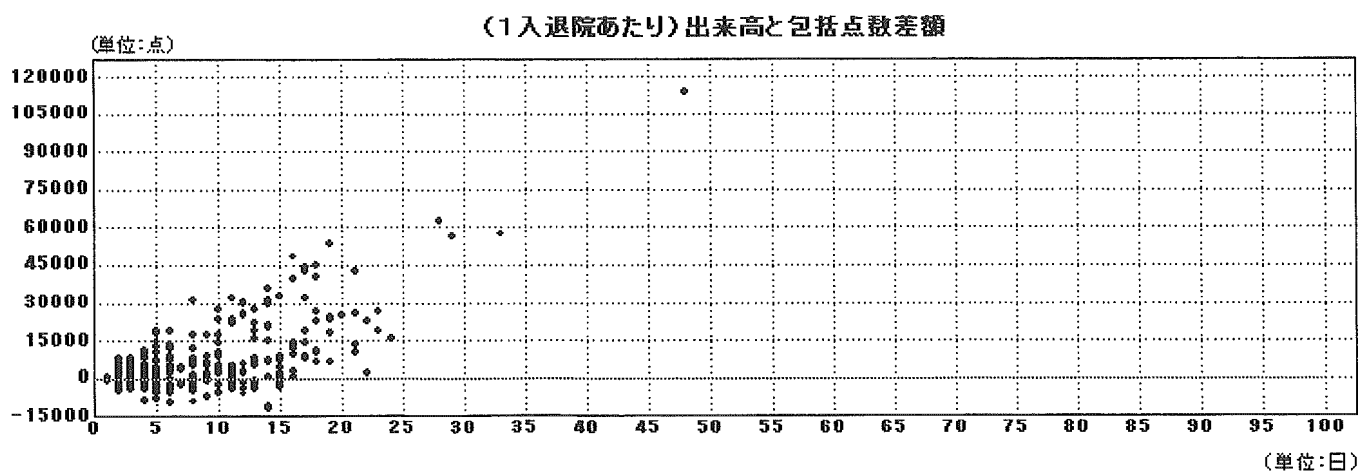
(1日あたり)診療報酬区分別箱ひげ図



条件名:平成15年度
 DPC:[0400401xxxxxxx] 肺の悪性腫瘍 (検査入院)

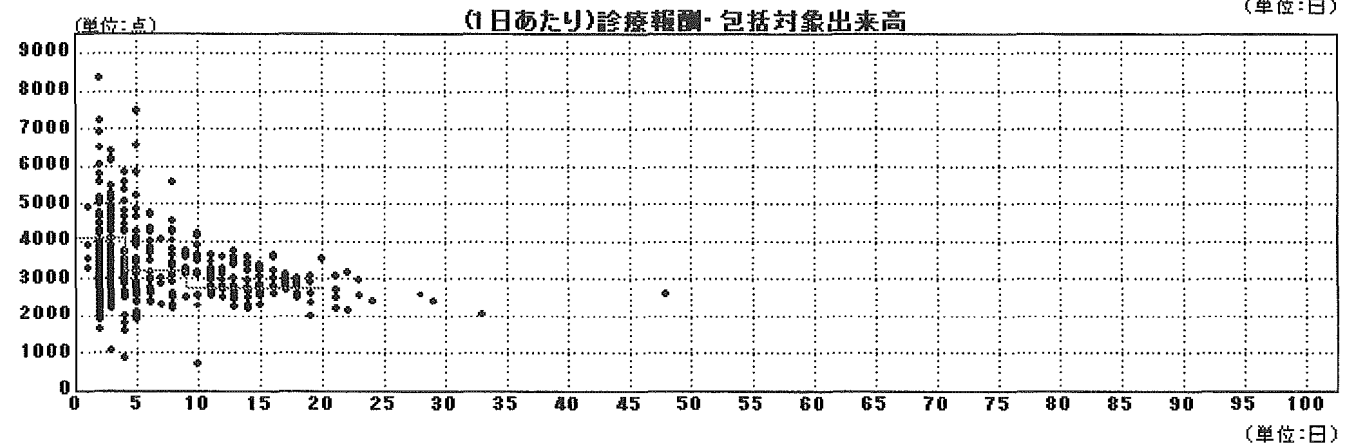
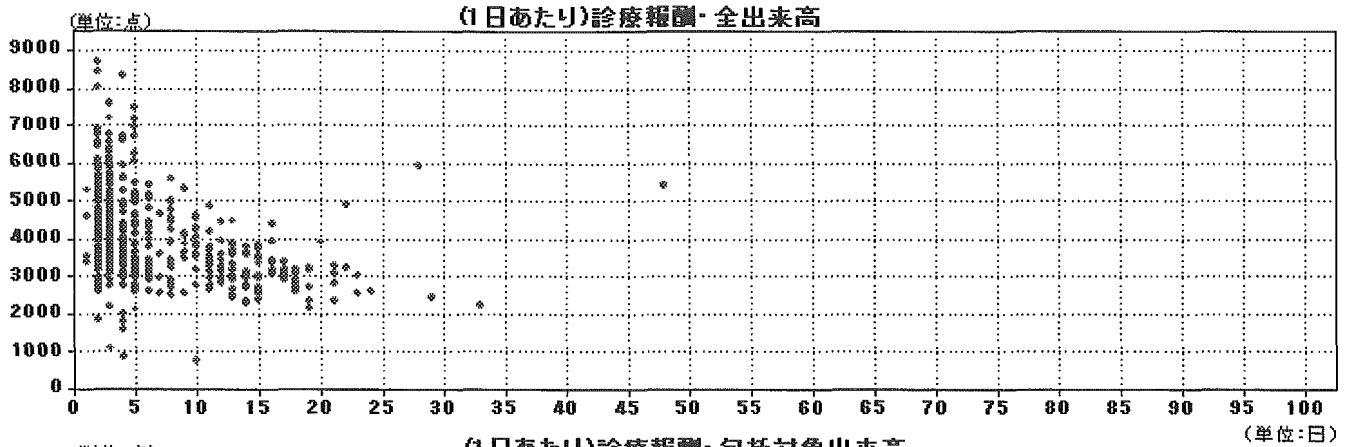


条件名:平成15年度
 DPC:[0400401xxxxxxx] 肺の悪性腫瘍 (検査入院)



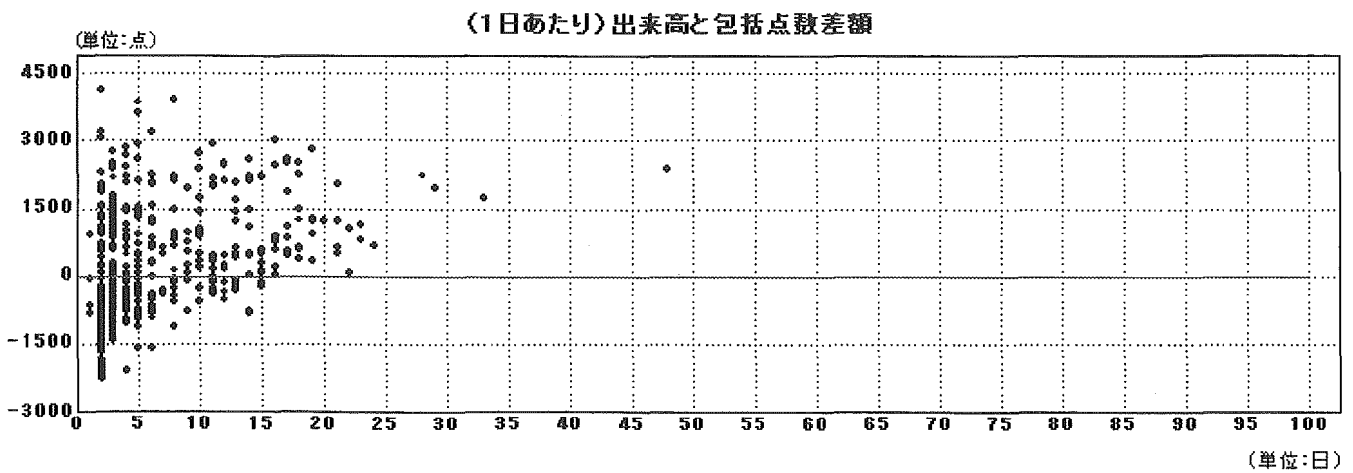
条件名:平成16年度

DPC:[0400401xxxxxxx] 肺の悪性腫瘍 (検査入院)



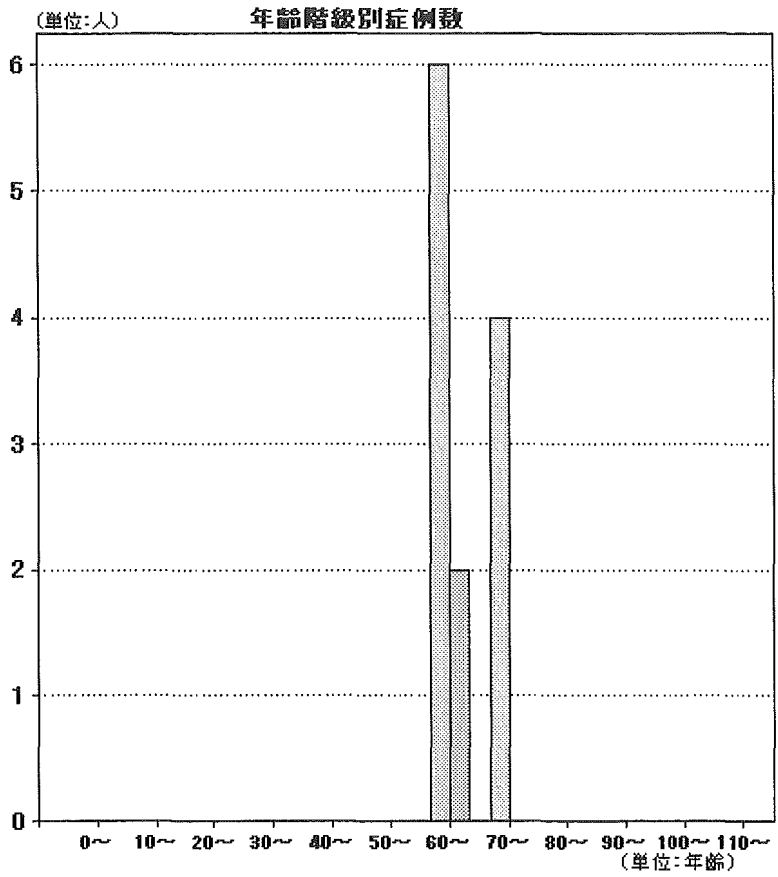
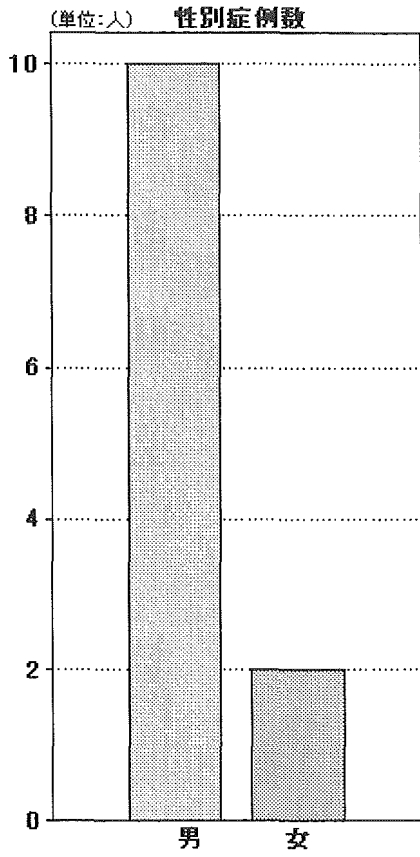
条件名:平成16年度

DPC:[0400401xxxxxxx] 肺の悪性腫瘍 (検査入院)



条件名:平成15年度

DPC:[0400403x01xxxx] 肺の悪性腫瘍 手術:気管支腫瘍摘出術(気管支鏡又は気管支ファイバースコープによるもの)

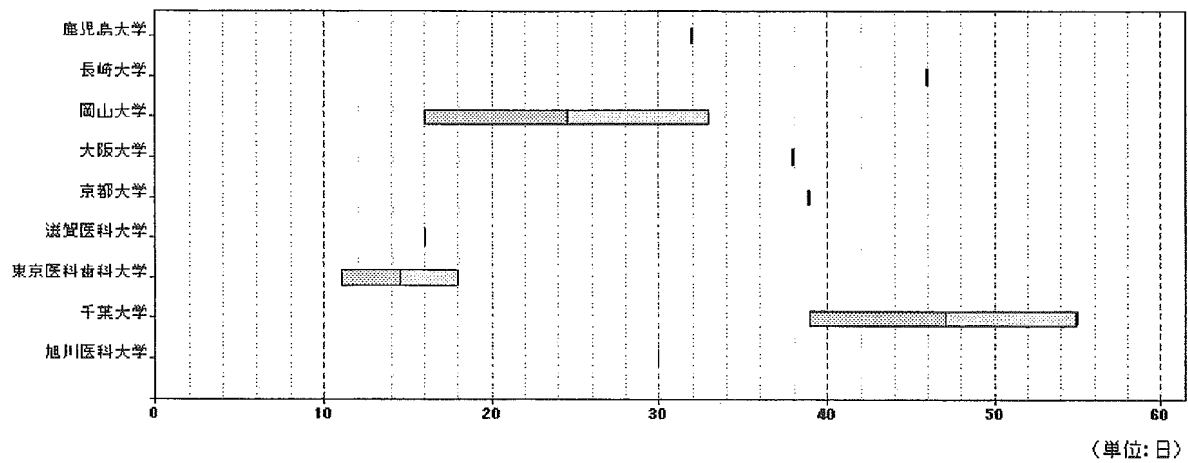


男性	女性	年齢階級	男性	女性
10	2	0~	0	0
		10~	0	0
		20~	0	0
		30~	0	0
		40~	0	0
		50~	0	0
		60~	6	2
		70~	4	0
		80~	0	0
		90~	0	0
		100~	0	0
		110~	0	0

条件名:平成16年度

DPC:【0400403x01xxxx】 肺の悪性腫瘍 手術:気管支腫瘍摘出術(気管支鏡又は気管支ファイバースコープによるもの)

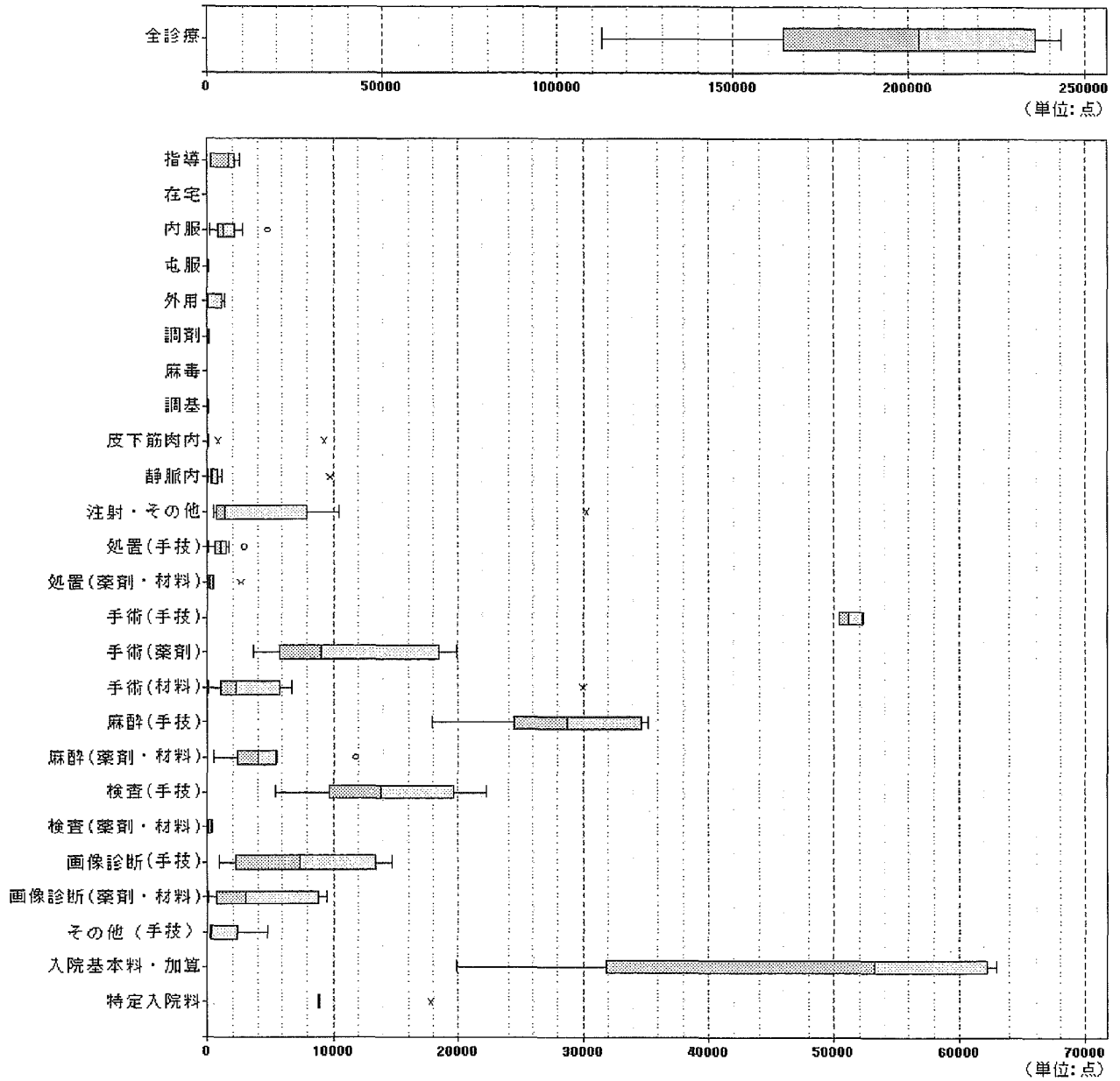
施設別在院日数



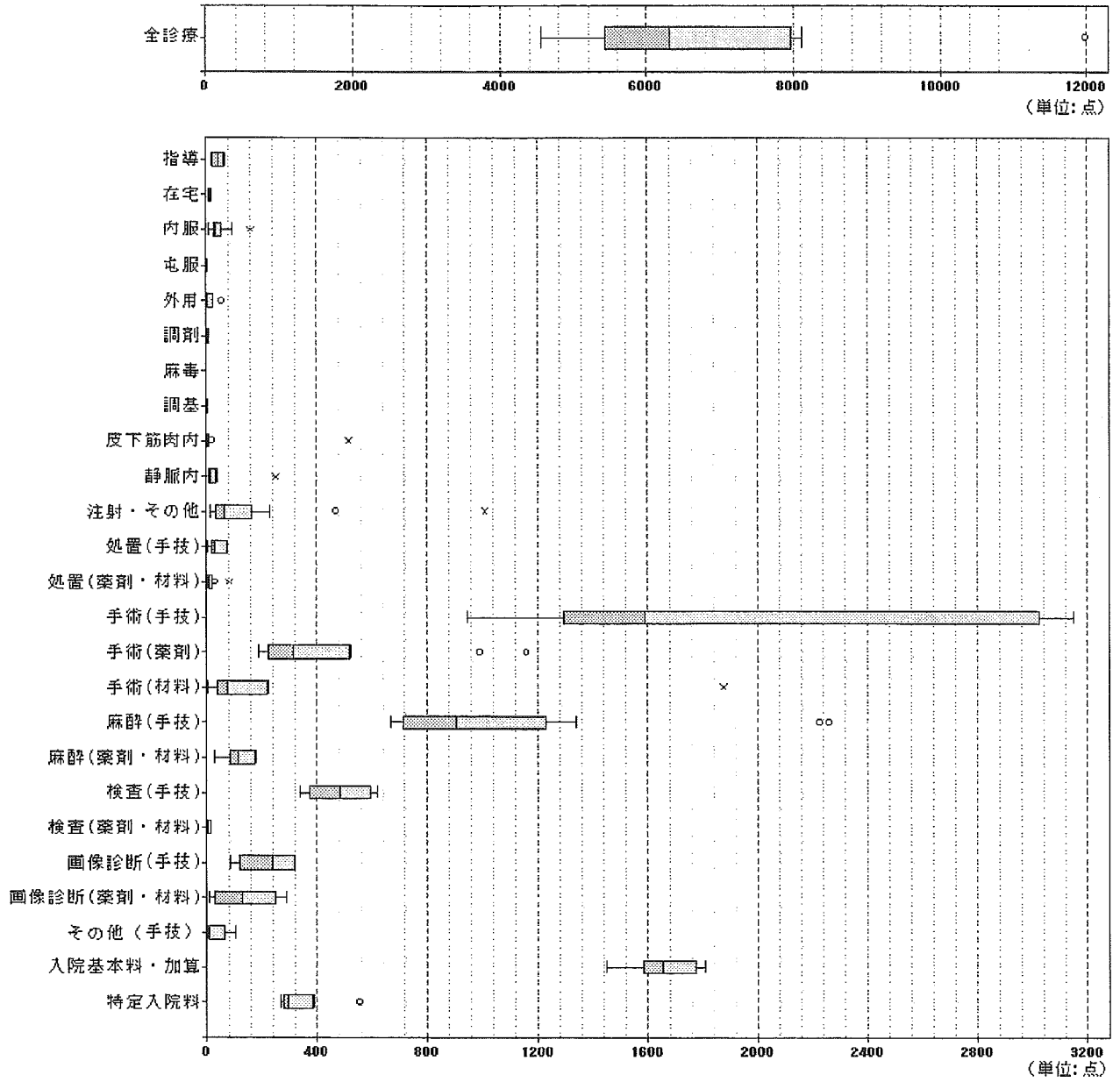
条件名:平成16年度

DPC:【0400403x01xxxx】 肺の悪性腫瘍 手術:気管支腫瘍摘出術(気管支鏡又は気管支ファイバースコープによるもの)

(1入退院あたり)診療報酬区分別箱ひげ図

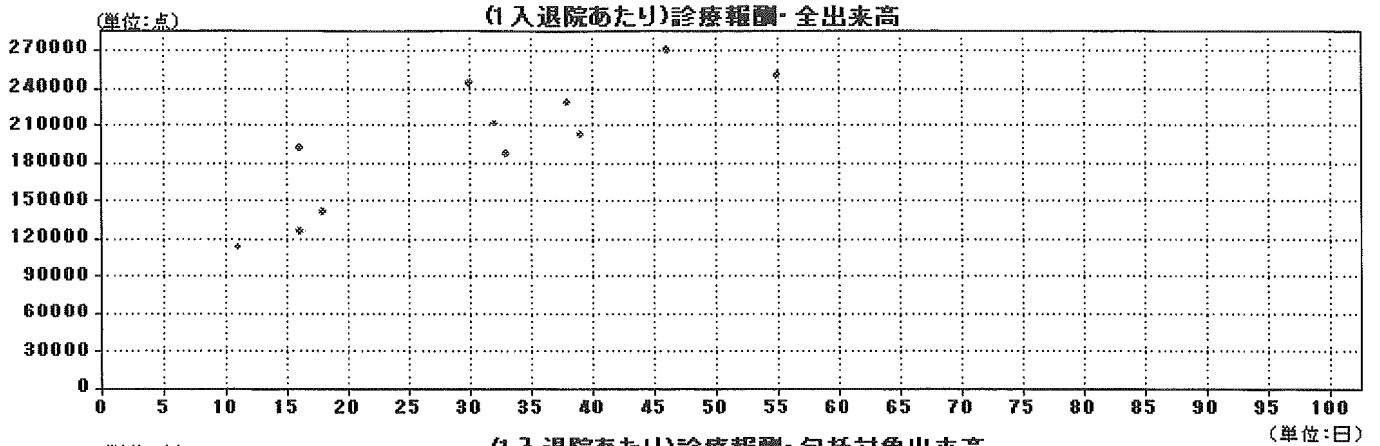


(1日あたり)診療報酬区分別箱ひげ図

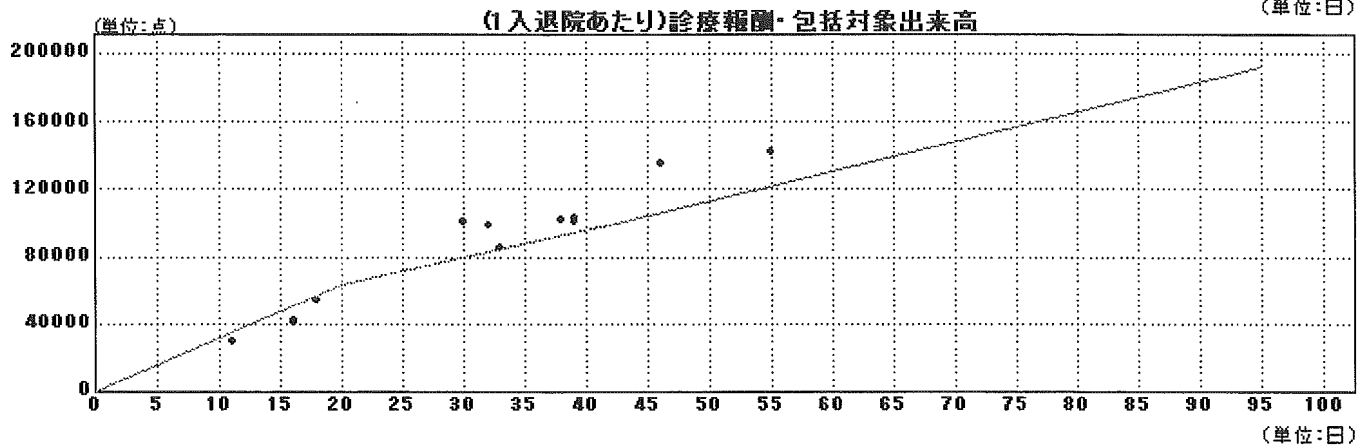


条件名:平成16年度

DPC:[0400403x01xxxx] 肺の悪性腫瘍 手術:気管支腫瘍摘出術(気管支鏡又は気管支ファイバースコープによるもの)



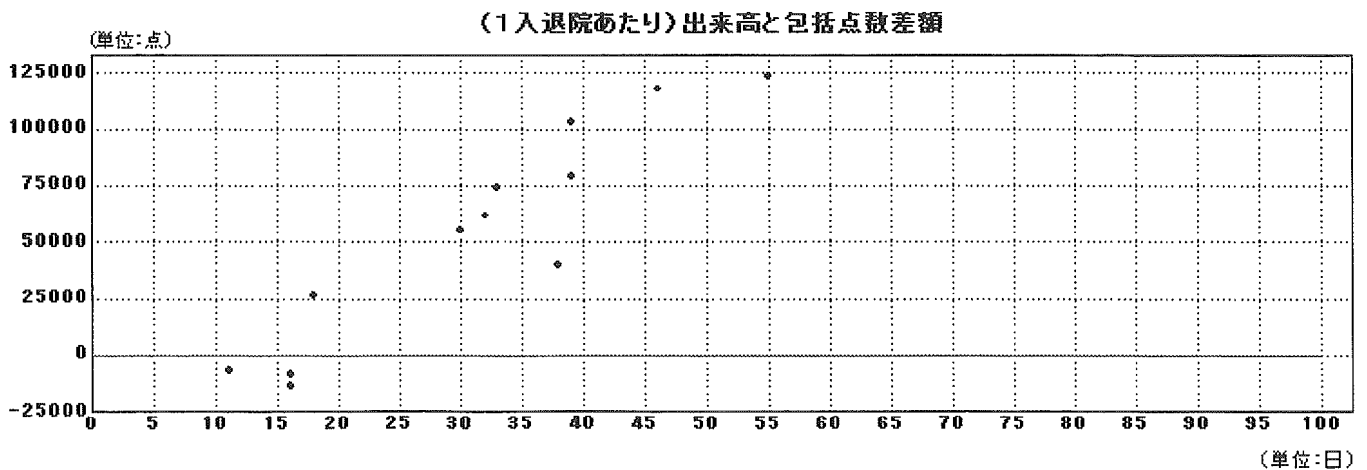
(単位:点)



(単位:日)

条件名:平成16年度

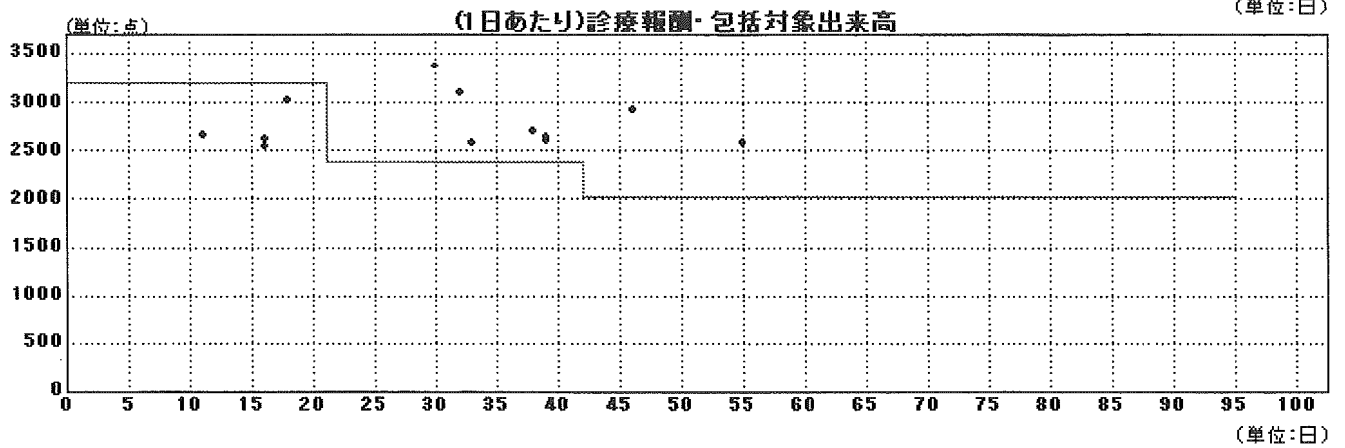
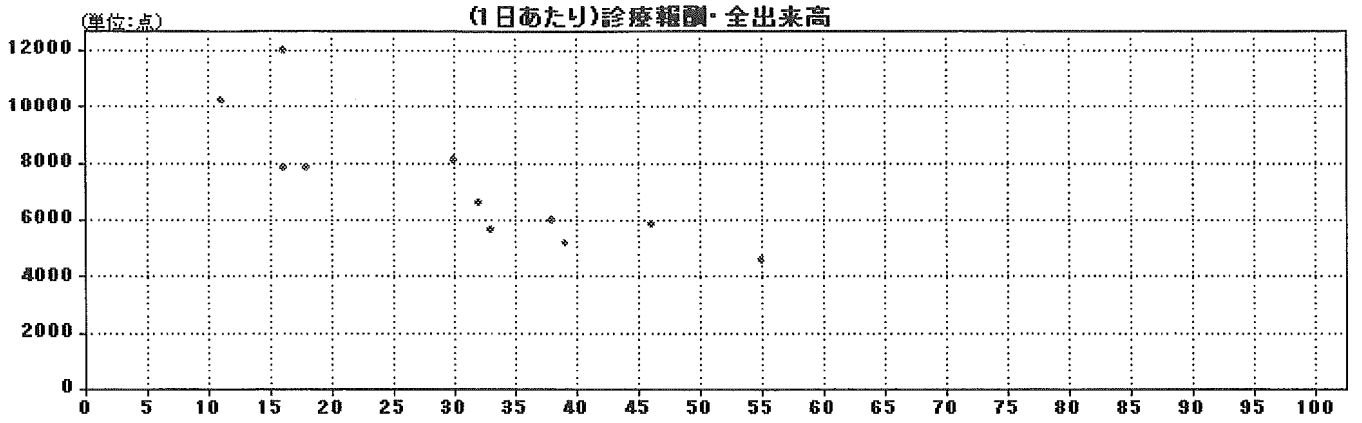
DPC:[0400403x01xxxx] 肺の悪性腫瘍 手術:気管支腫瘍摘出術(気管支鏡又は気管支ファイバースコープによるもの)



(単位:日)

条件名:平成16年度

DPC:[0400403x01xxxx] 肺の悪性腫瘍 手術:気管支腫瘍摘出術(気管支鏡又は気管支ファイバースコープによるもの)



条件名:平成16年度

DPC:[0400403x01xxxx] 肺の悪性腫瘍 手術:気管支腫瘍摘出術(気管支鏡又は気管支ファイバースコープによるもの)

