

参考資料 4

添付 CD-ROM の内容一覧

添付 CD-ROM の内容一覧

1. DPC ポートフォリオ・チャート・レポート

1.1. レポート収載疾患

以下の疾患の各 DPC 分類

- 【010010 脳腫瘍】
- 【010060 脳梗塞】
- 【010220 痴呆性疾患】
- 【020110 白内障、水晶体の疾患】
- 【020220 緑内障】
- 【030250 睡眠時無呼吸】
- 【030440 慢性化膿性中耳炎】
- 【040040 肺の悪性腫瘍】
- 【040080 肺炎、急性気管支炎、急性細気管支炎】
- 【050050 狭心症、慢性虚血性心疾患】
- 【050070 頻脈性不整脈】
- 【060010 食道の悪性腫瘍】
- 【060020 胃の悪性腫瘍】
- 【060100 小腸大腸の良性疾患(良性腫瘍を含む)】
- 【070040 骨軟部の悪性腫瘍(黒色腫を除く)】
- 【070220 股関節症(変形性を含む)】
- 【070340 脊柱管狭窄(脊椎症を含む)】
- 【080011 急性膿皮症】
- 【080020 帯状疱疹】
- 【090010 乳房の悪性腫瘍】
- 【100020 甲状腺の悪性腫瘍】
- 【100070 2型糖尿病(糖尿病性ケトアシドーシスを除く。)]
- 【110070 膀胱腫瘍】
- 【110080 前立腺の悪性腫瘍】
- 【110280 慢性腎炎症候群・慢性間質性腎炎・慢性腎不全】
- 【120010 卵巣・子宮附属器の悪性腫瘍】
- 【120020 子宮頸・体部の悪性腫瘍】
- 【130010 急性白血病】

- 【130030 非ホジキンリンパ腫】
- 【140030 周産期に発生した新生児の障害】
- 【150010 ウィルス性腸炎】
- 【150070 川崎病】
- 【160160 敗血症】
- 【160620 肘、膝の外傷】

1.2. レポート収載グラフ

- (1) 性別症例数
- (2) 年齢階級別症例数
- (3) 施設別在院日数箱ひげ図
- (4) 1 入院あたり診療報酬区分別箱ひげ図
- (5) 1 日あたり診療報酬区分別箱ひげ図
- (6) 1 入院あたり診療報酬・全出来高換算点数
- (7) 1 入院あたり診療報酬・包括対象部分出来高換算点数
- (8) 1 入院あたり包括対象部分出来高換算点数と包括評価点数の差額
- (9) 1 日あたり診療報酬・全出来高換算点数
- (10) 1 日あたり診療報酬・包括対象部分出来高換算点数
- (11) 1 日あたり包括対象部分出来高換算点数と包括評価点数の差額

2. DPC プロセス・ベンチマーキング・レポート

2.1. レポート収載疾患

以下の DPC 傷病名分類の疾患

- 【010010 脳腫瘍】
- 【020110 白内障、水晶体の疾患】
- 【040010 肺の悪性腫瘍】
- 【050050 狭心症、慢性虚血性心疾患】
- 【060050 肝・肝内胆管の悪性腫瘍(続発性を含む)、】
- 【070040 骨軟部の悪性腫瘍(黒色腫を除く)】
- 【090010 乳房の悪性腫瘍】
- 【100070 2 型糖尿病(糖尿病性ケトアシドーシスを除く。)]
- 【110080 前立腺の悪性腫瘍】
- 【120010 卵巣・子宮附属器の悪性腫瘍】

2.2. レポート収載グラフ

- (1) 手術有り症例の点滴注射の入院経過日毎の平均点数
- (2) 手術有り症例の手術の入院経過日毎の平均点数
- (3) 手術有り症例の画像診断の入院経過日毎の平均点数

- (4) 手術有り症例の特定入院料の入院経過日毎の平均点数
- (5) 手術無し症例の点滴注射の入院経過日毎の平均点数
- (6) 手術無し症例の手術の入院経過日毎の平均点数
- (7) 手術無し症例の画像診断の入院経過日毎の平均点数
- (8) 手術無し症例の特定入院料の入院経過日毎の平均点数

3. DPC データ・マイニング・レポート

3.1. レポート収載疾患

以下の DPC 傷病名分類の疾患

- 【010010 脳腫瘍】
- 【010060 脳梗塞】
- 【010220 痴呆性疾患(アルツハイマーを除く)】
- 【040010 肺の悪性腫瘍】
- 【040080 肺炎、急性気管支炎、急性細気管支炎】
- 【050050 狭心症、慢性虚血性心疾患】
- 【050070 頻脈性不整脈】
- 【060050 肝・肝内胆管の悪性腫瘍(続発性を含む)、】
- 【070040 骨軟部の悪性腫瘍(黒色腫を除く)】
- 【070560 リウマチ以外の全身性臓器障害を伴う自己免疫性疾患】
- 【090010 乳房の悪性腫瘍】
- 【100070 2 型糖尿病(糖尿病性ケトアシドーシスを除く。)]
- 【110280 慢性腎炎症候群・慢性間質性腎炎・慢性腎不全】
- 【120010 卵巣・子宮付属器の悪性腫瘍】

3.2. レポート収載グラフ

- (1) 在院日数に影響する要因の回帰木分析
- (2) 1日当たり出来高換算点数に影響する要因の回帰木分析
- (3) 包括評価点数と出来高換算点数のギャップに影響する要因の決定木分析

200400299A (別冊1)

厚生労働科学研究費補助金 長寿科学総合研究事業 (H15-長寿-011)

国立大学病院医療に及ぼすDPC導入の影響

—主要老年病の医療・治療の標準化・充実化を目指して—

平成16年度 総括研究報告書別冊1

主任研究者 西岡 清

(横浜赤十字病院 病院長)

平成17(2005)年4月

厚生労働科学研究費補助金(長寿科学総合研究事業)
平成 16 年度総括研究報告書・別冊1

国立大学病院医療に及ぼすDPC導入の影響
—主要老年病の医療・治療の標準化・充実を目指して—

主任研究者 西岡清 横浜赤十字病院病院長

分担研究者 伏見清秀 東京医科歯科大学助教授
石田達樹 東京医科歯科大学専門官

目 次

1. DPCポートフォリオ・チャート分析の概要	-----	1
2. DPCポートフォリオ・チャート分析の詳細	-----	5

1. DPC ポートフォリオ・チャート分析の概要

DPC ポートフォリオ・チャート分析結果の概要

1. データソース

平成 16 年 7 月から 10 月の DPC 包括評価のためのデータ収集による調査で全国 42 国立大学附属病院より集められた様式 1 から様式 5、EF ファイルデータを集計分析した。

2. DPC ポートフォリオ・チャート分析レポートの内容

2.1. レポート収載疾患

以下の疾患の各 DPC 分類

【010010 脳腫瘍】

【040040 肺の悪性腫瘍】

【050050 狭心症、慢性虚血性心疾患】

【060020 胃の悪性腫瘍】

【070040 骨軟部の悪性腫瘍(黒色腫を除く)】

【090010 乳房の悪性腫瘍】

【100070 2 型糖尿病(糖尿病性ケトアシドーシスを除く。)]

【110280 慢性腎炎症候群・慢性間質性腎炎・慢性腎不全】

【120010 卵巣・子宮附属器の悪性腫瘍】

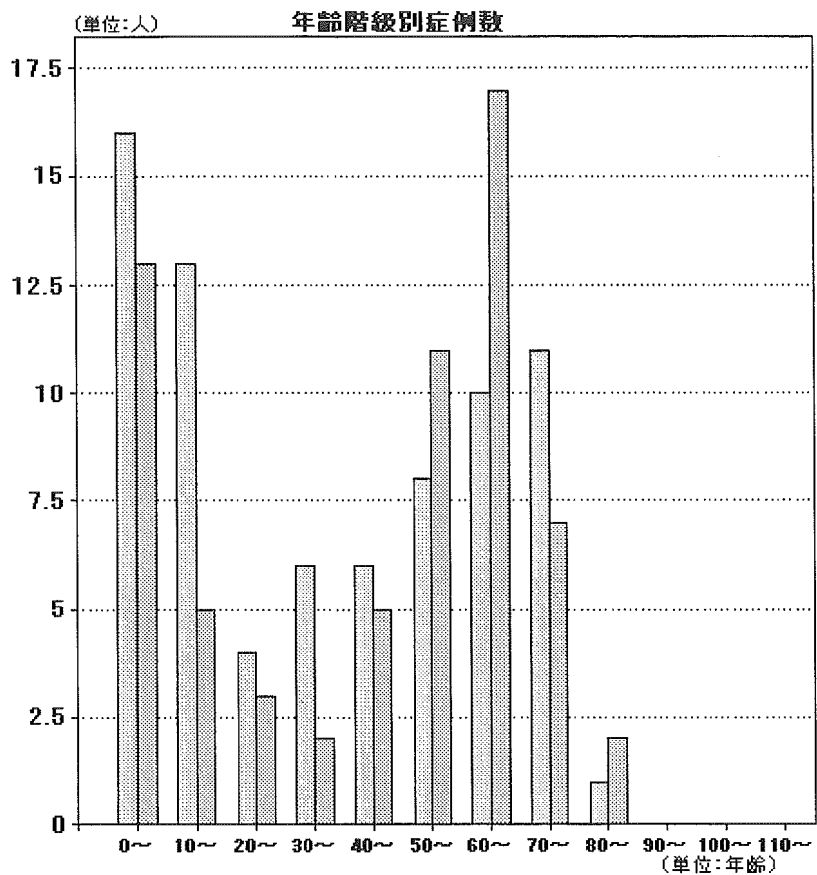
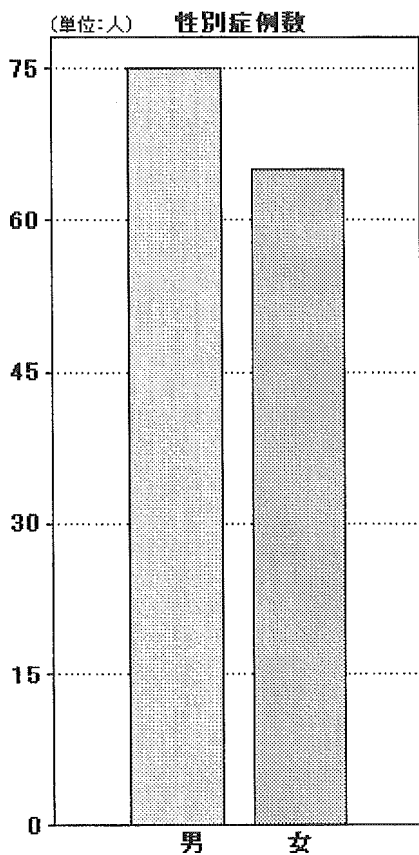
2.2. レポート収載グラフ

- (1) 性別症例数
- (2) 年齢階級別症例数
- (3) 施設別在院日数箱ひげ図
- (4) 1 入院あたり診療報酬区分別箱ひげ図
- (5) 1 日あたり診療報酬区分別箱ひげ図
- (6) 1 入院あたり診療報酬・全出来高換算点数
- (7) 1 入院あたり診療報酬・包括対象部分出来高換算点数
- (8) 1 入院あたり包括対象部分出来高換算点数と包括評価点数の差額
- (9) 1 日あたり診療報酬・全出来高換算点数
- (10) 1 日あたり診療報酬・包括対象部分出来高換算点数
- (11) 1 日あたり包括対象部分出来高換算点数と包括評価点数の差額

2. DPC ポートフォリオ・チャート分析結果の詳細

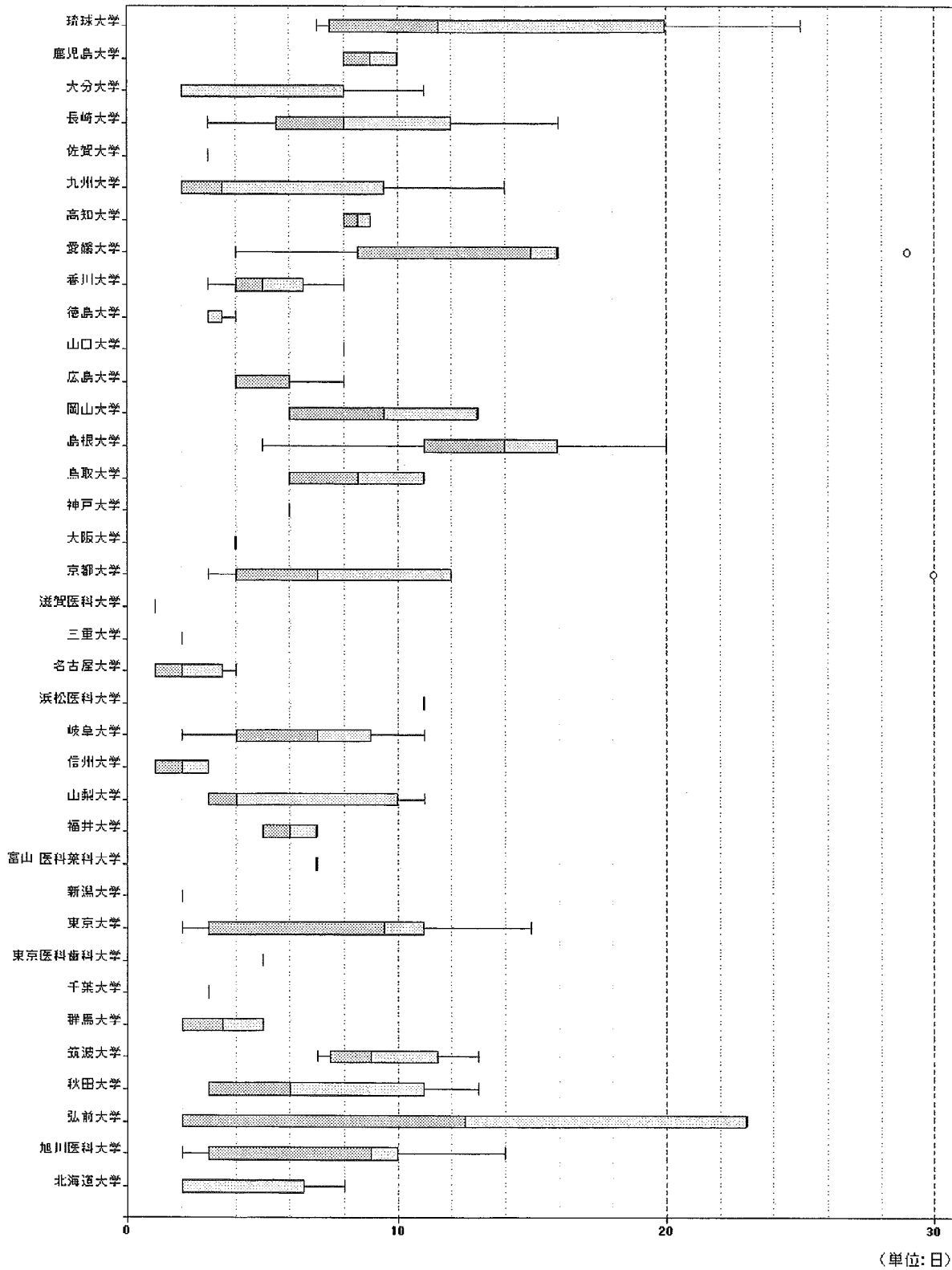
案件名:平成16年度

DPC:[0100101xxxxxxx] 脳腫瘍 (検査入院)

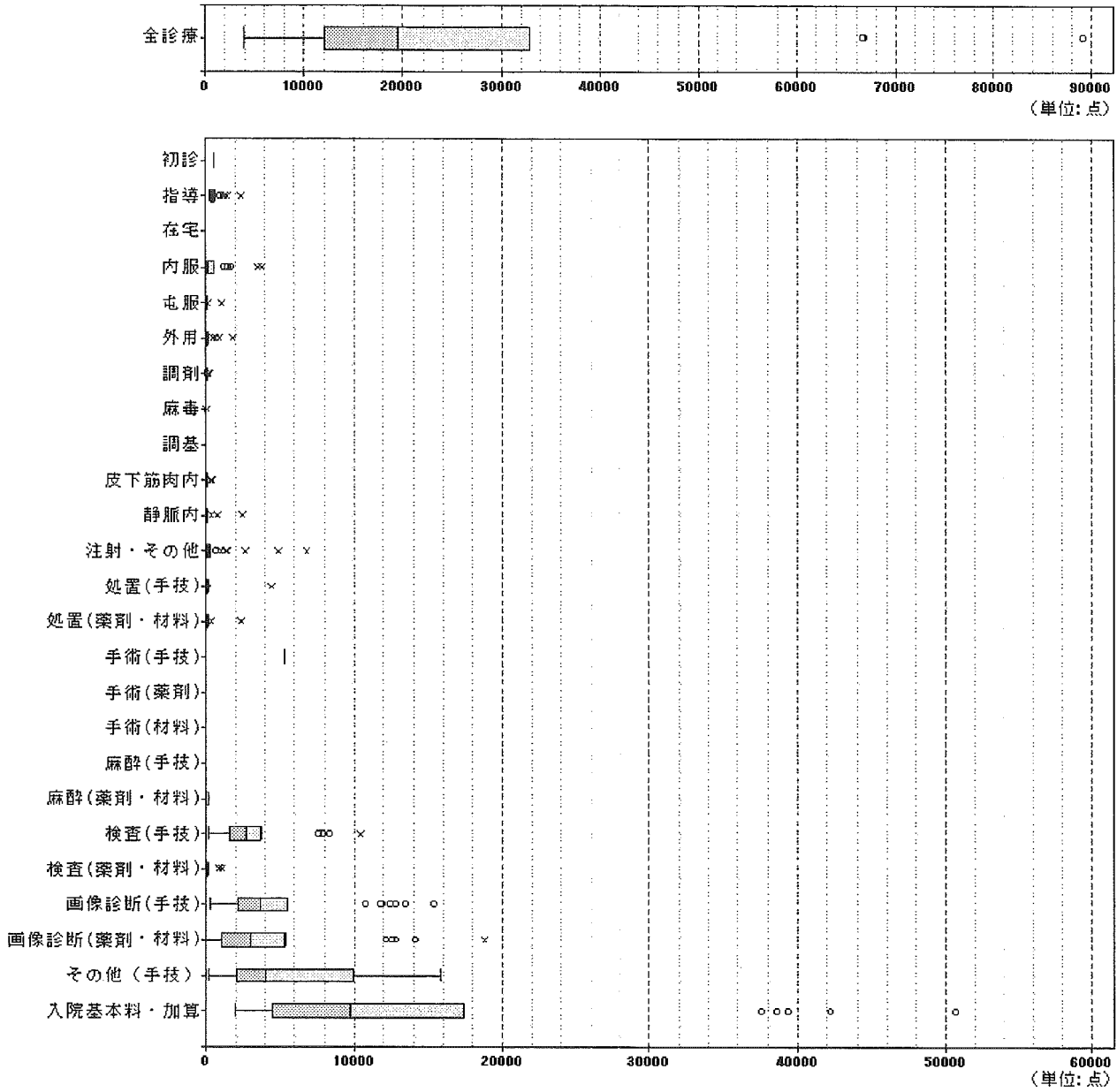


男性	女性	年齢階級	男性	女性
75	65	0~	16	13
		10~	13	5
		20~	4	3
		30~	6	2
		40~	6	5
		50~	8	11
		60~	10	17
		70~	11	7
		80~	1	2
		90~	0	0
		100~	0	0
		110~	0	0

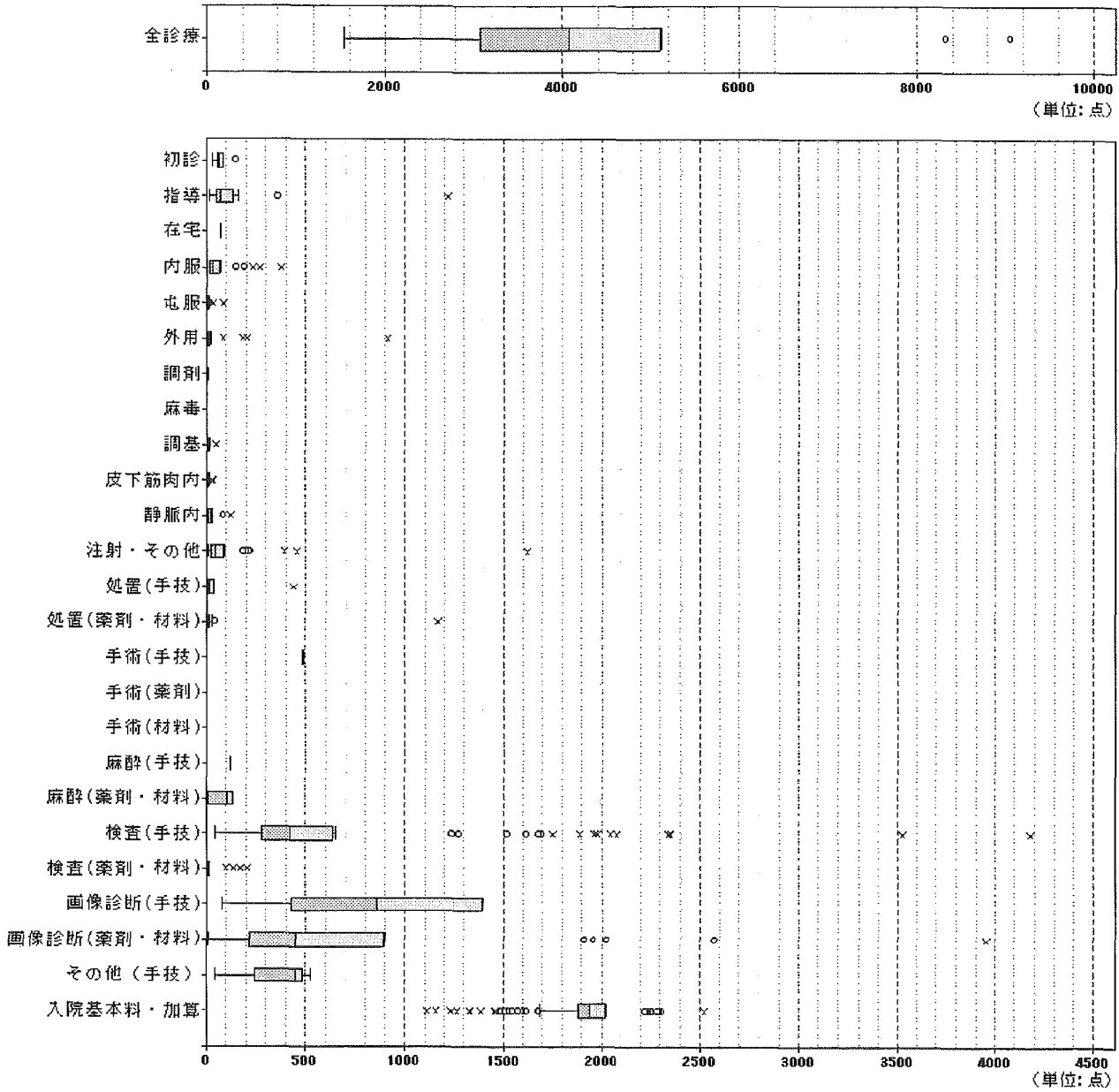
施設別在院日数



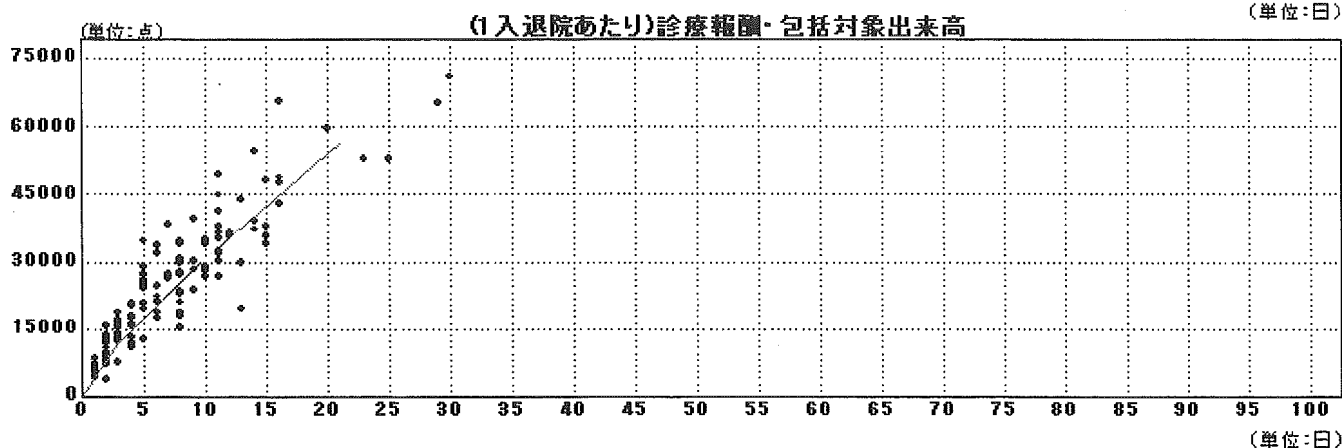
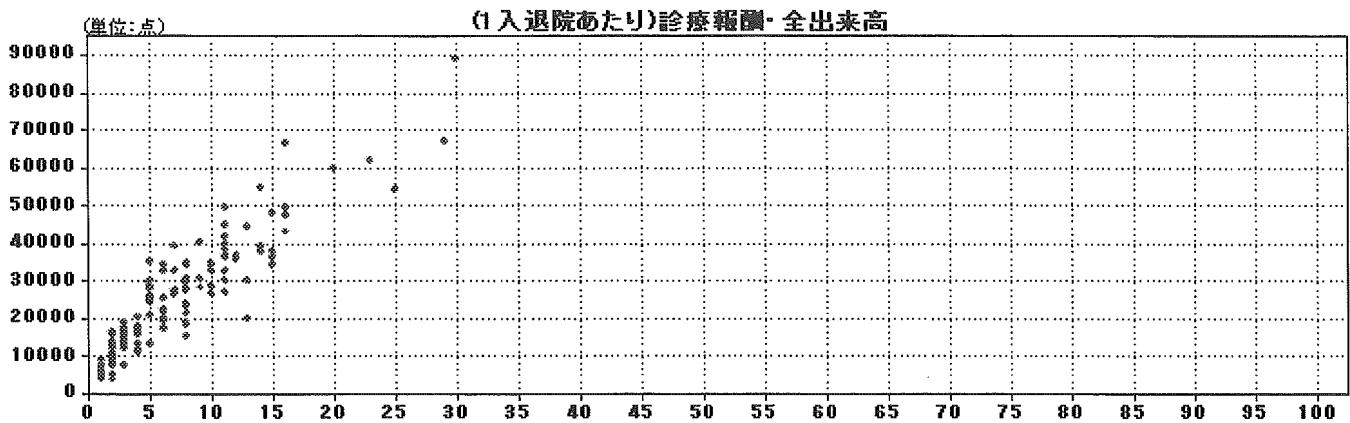
(1入退院あたり)診療報酬区分別箱ひげ図



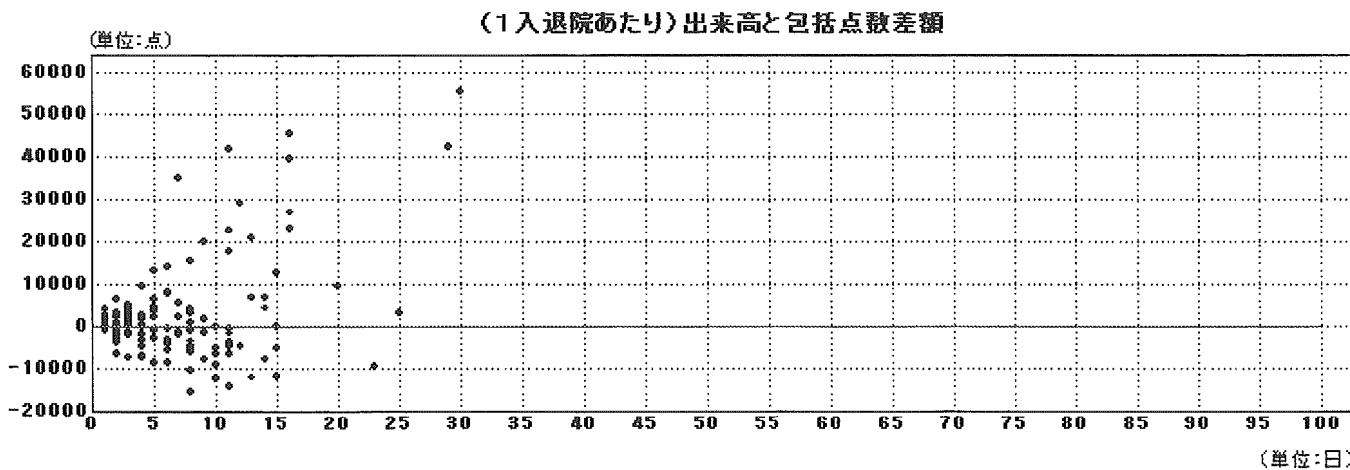
(1日あたり)診療報酬区分別箱ひげ図



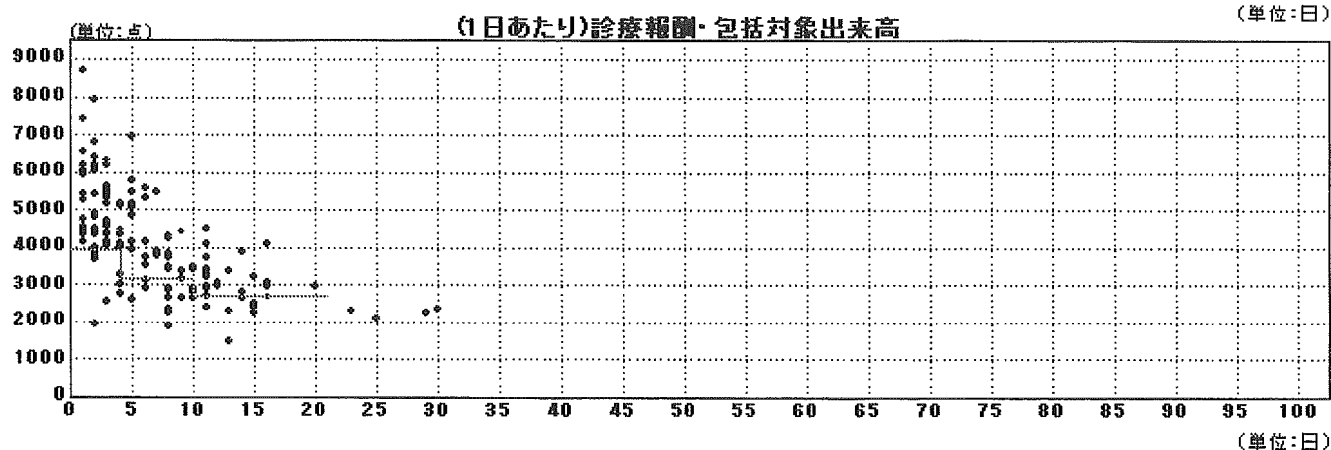
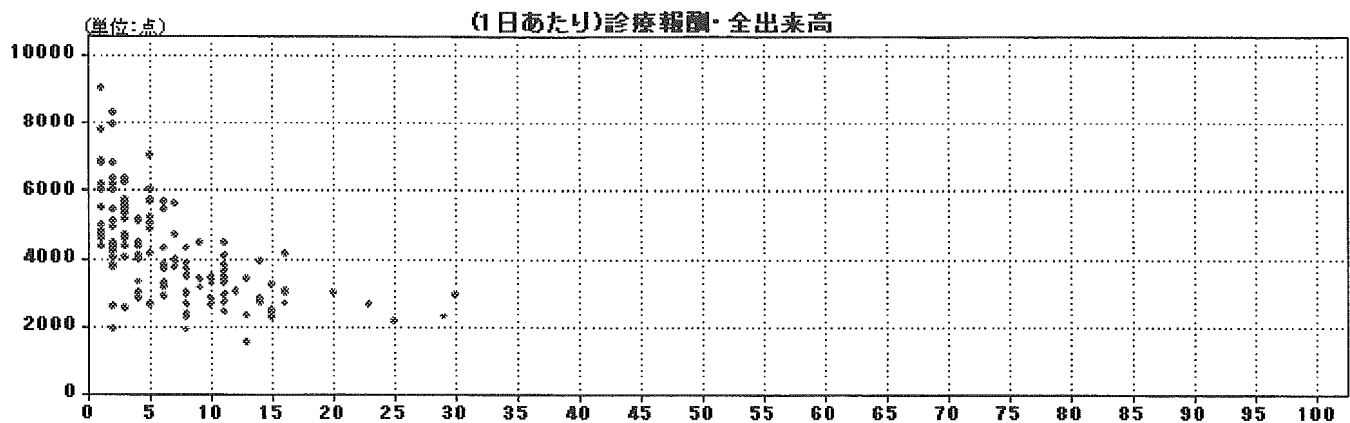
案件名:平成16年度
DPC:[0100101xxxxxx] 脳腫瘍 (検査入院)



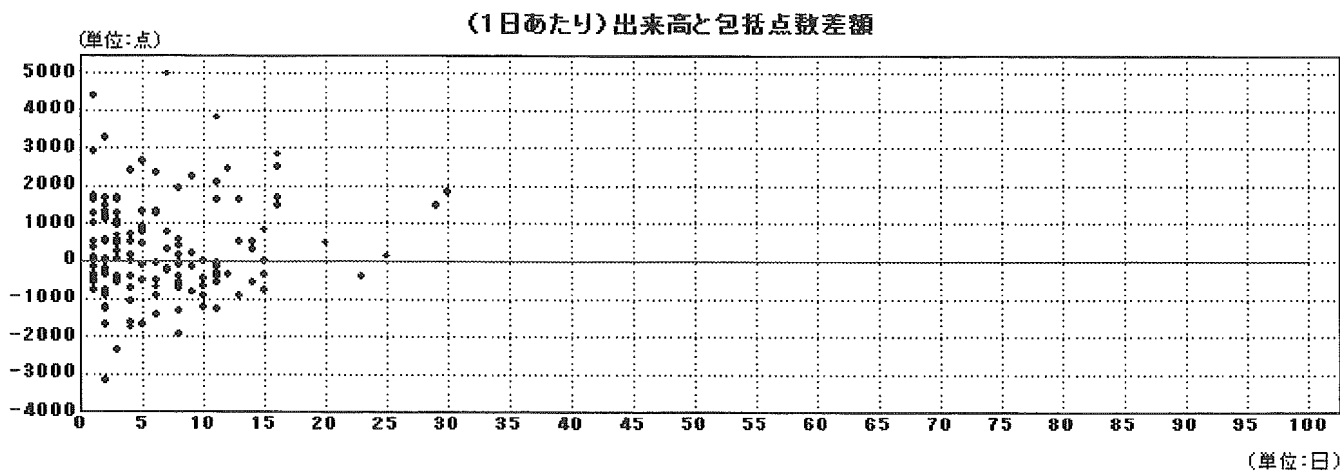
案件名:平成16年度
DPC:[0100101xxxxxx] 脳腫瘍 (検査入院)



条件名:平成16年度
DPC:[0100101xxxxxxx] 脳腫瘍 (検査入院)

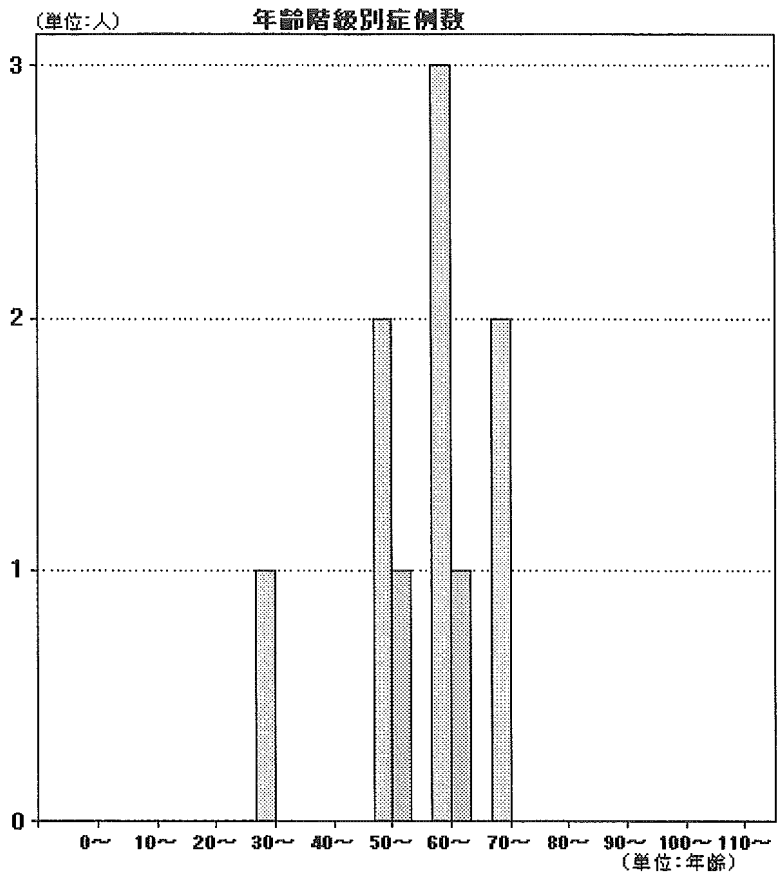
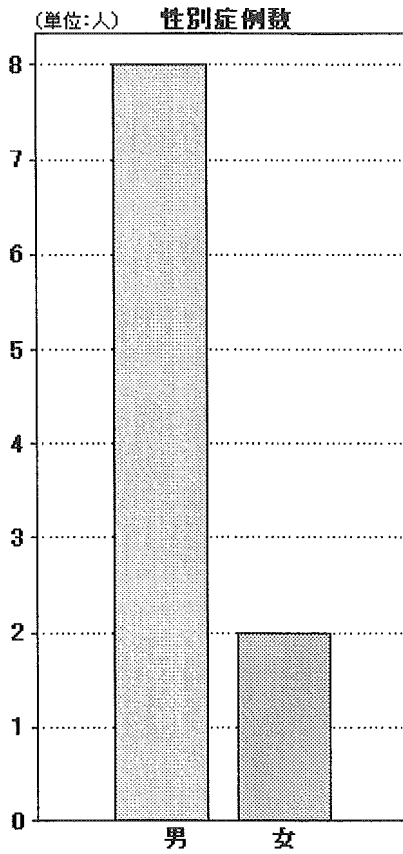


条件名:平成16年度
DPC:[0100101xxxxxxx] 脳腫瘍 (検査入院)



条件名:平成15年度

DPC:[0100103002x1xx] 脳腫瘍(15歳以上) 手術:定位脳手術 処置等2:あり

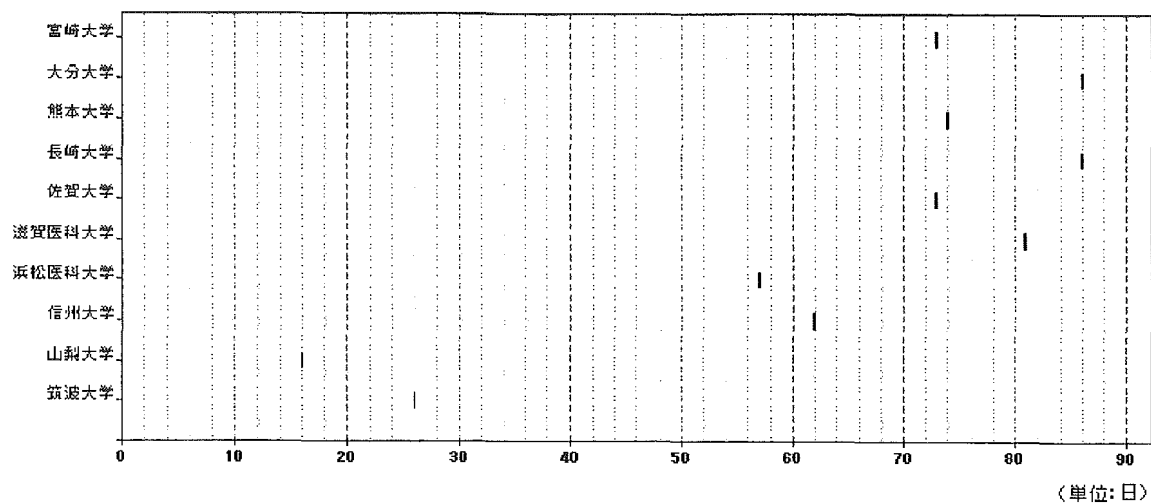


男性	女性	年齢階級	男性	女性
8	2	0~	0	0
		10~	0	0
		20~	0	0
		30~	1	0
		40~	0	0
		50~	2	1
		60~	3	1
		70~	2	0
		80~	0	0
		90~	0	0
		100~	0	0
		110~	0	0

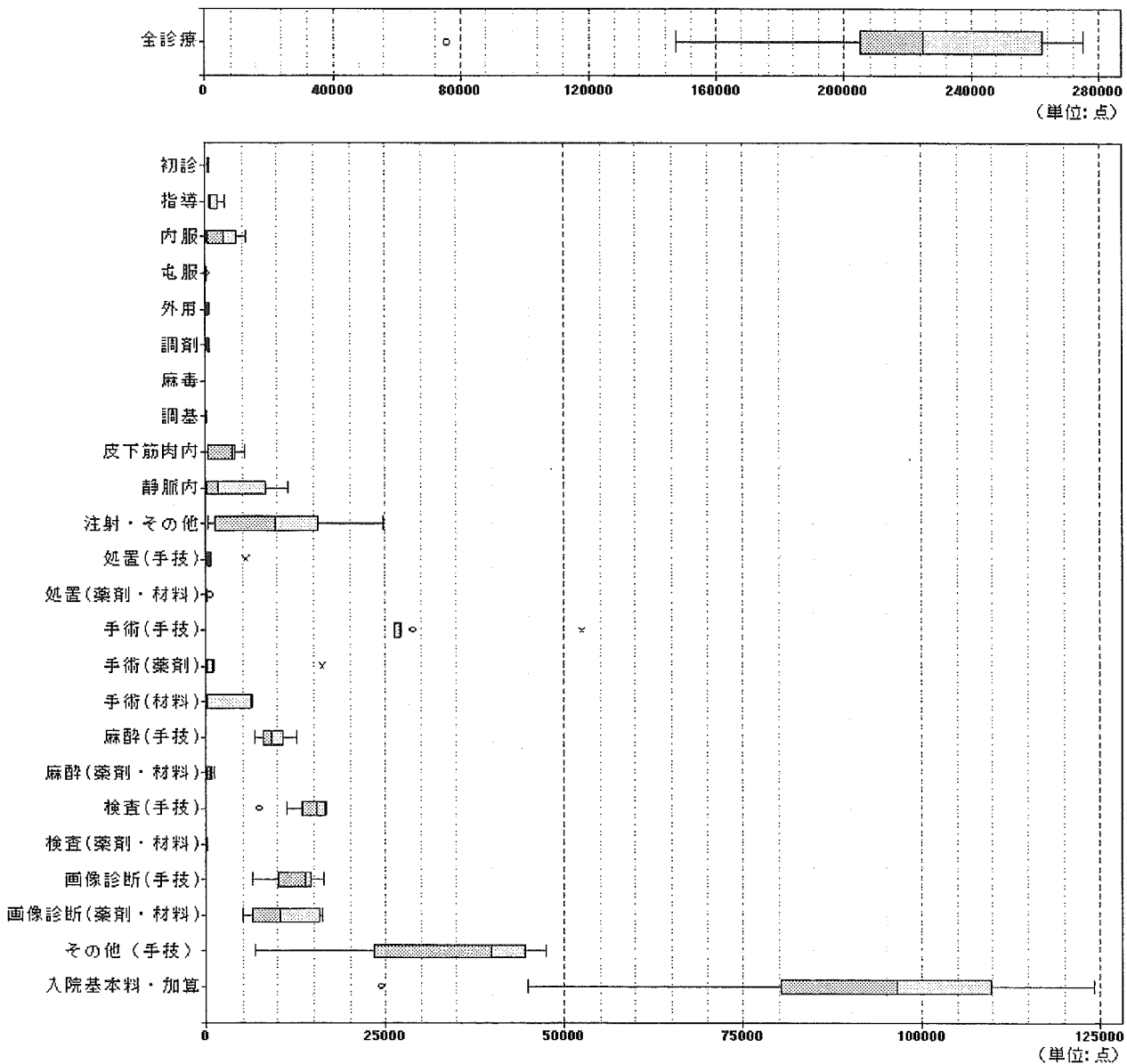
条件名:平成16年度

DPC:【0100103002x1xx】 脳腫瘍(15歳以上) 手術:定位脳手術 処置等2:あり

施設別在院日数



(1入退院あたり)診療報酬区分別箱ひげ図



(1日あたり)診療報酬区分別箱ひげ図

