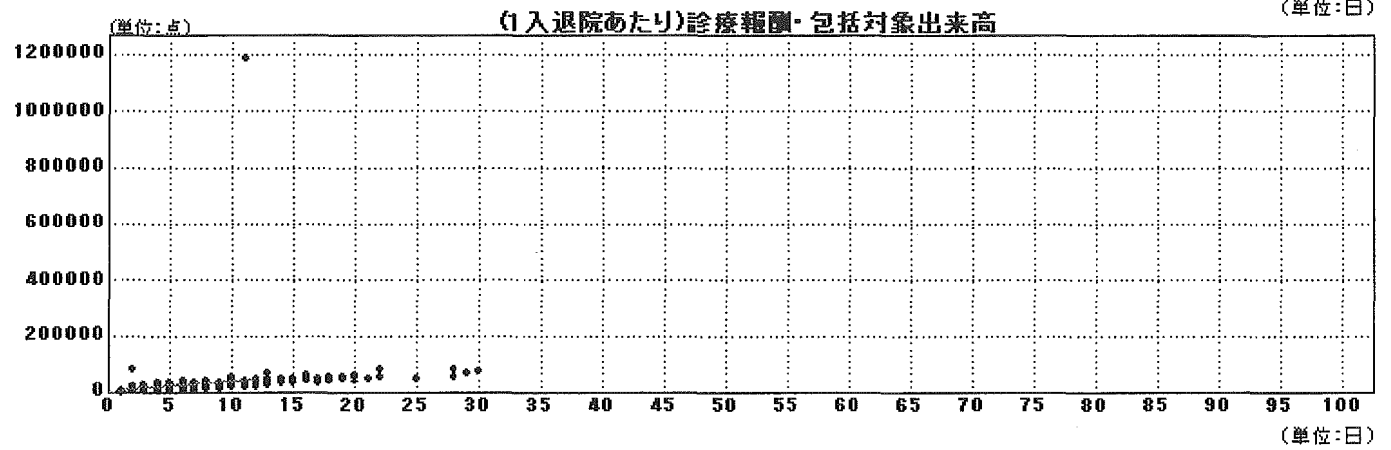
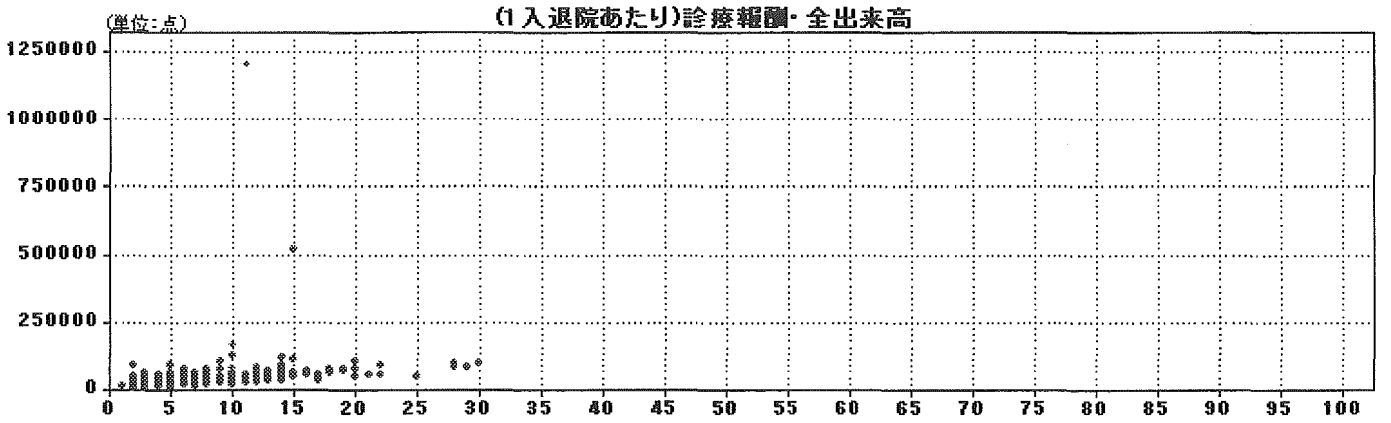


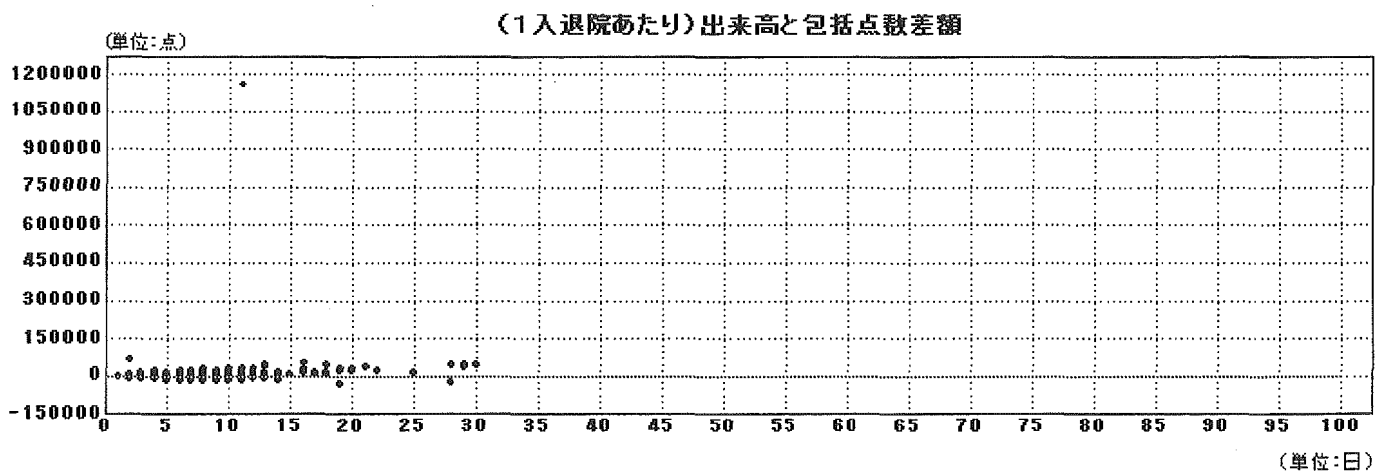
条件名:平成16年度

DPC:[0500501×××××××] 狭心症、慢性虚血性心疾患 (検査入院)

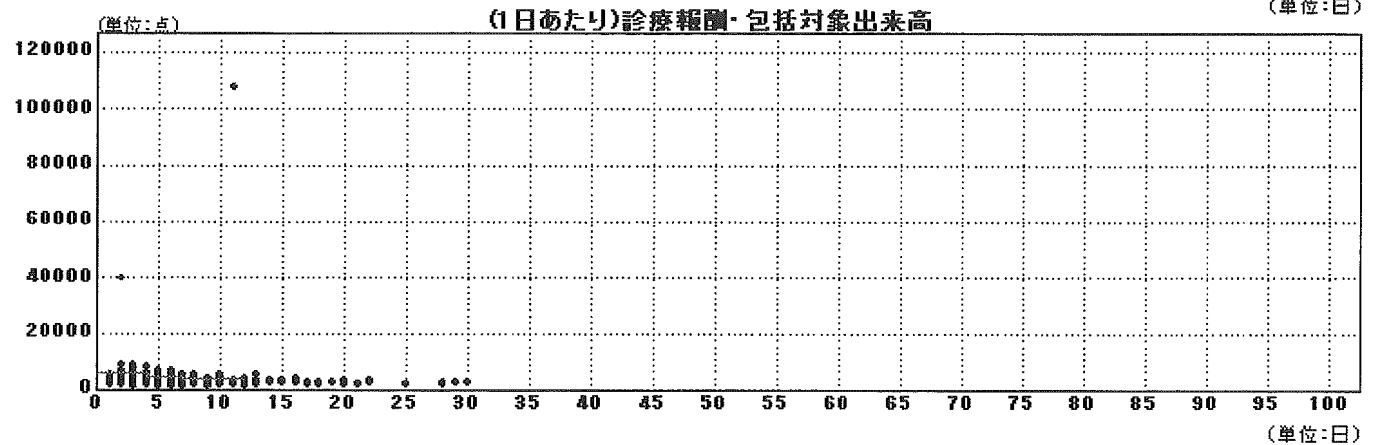
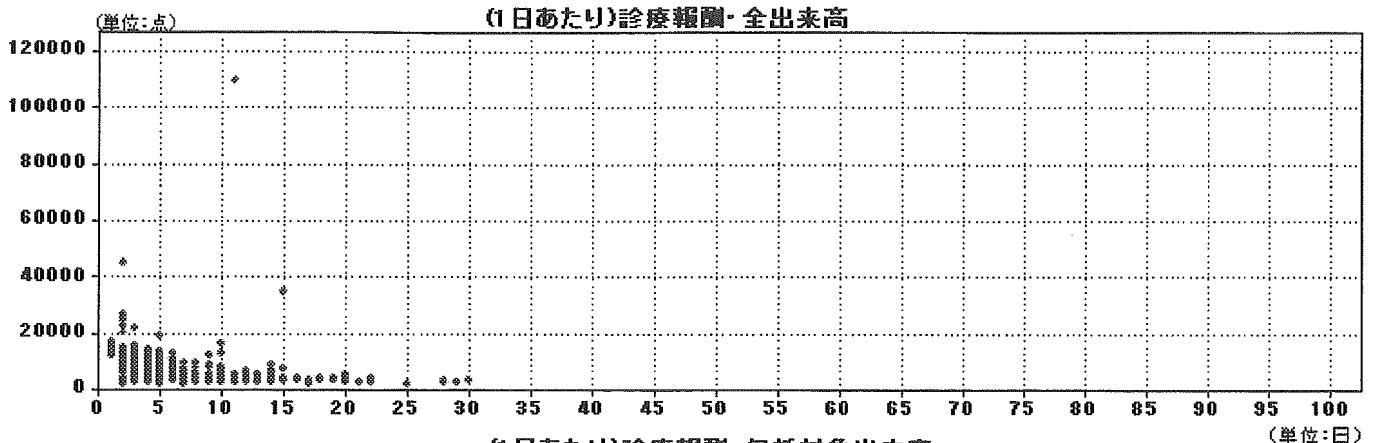


条件名:平成16年度

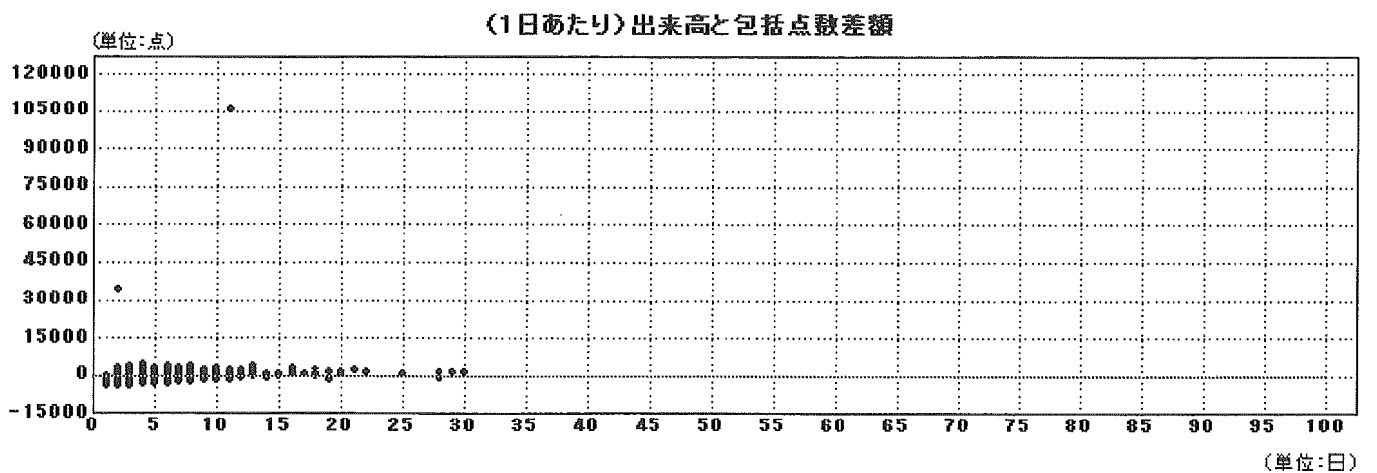
DPC:[0600501×××××××] 狭心症、慢性虚血性心疾患 (検査入院)



条件名:平成16年度
 DPC:[0500501xxxxxxx] 狭心症、慢性虚血性心疾患 (検査入院)

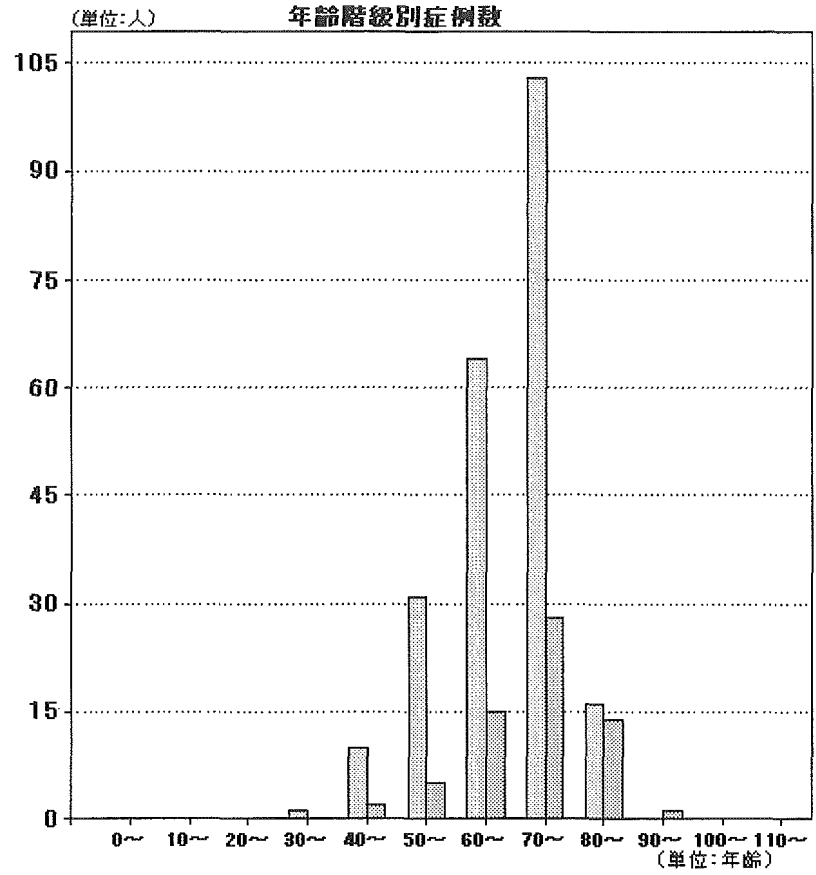
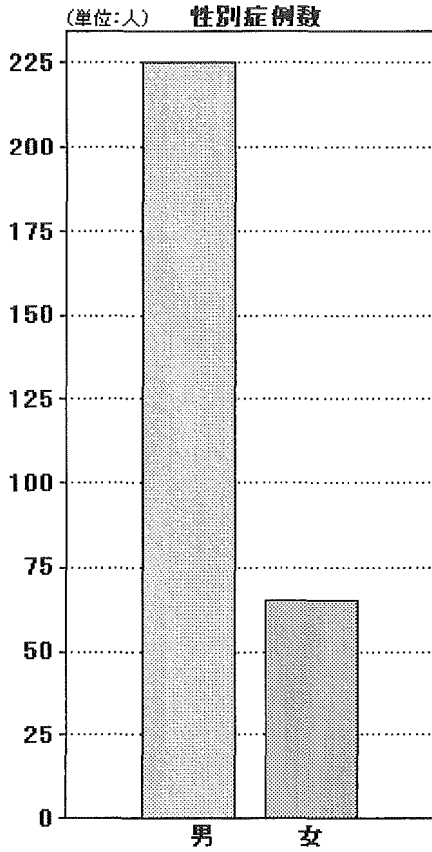


条件名:平成16年度
 DPC:[0500501xxxxxxx] 狭心症、慢性虚血性心疾患 (検査入院)



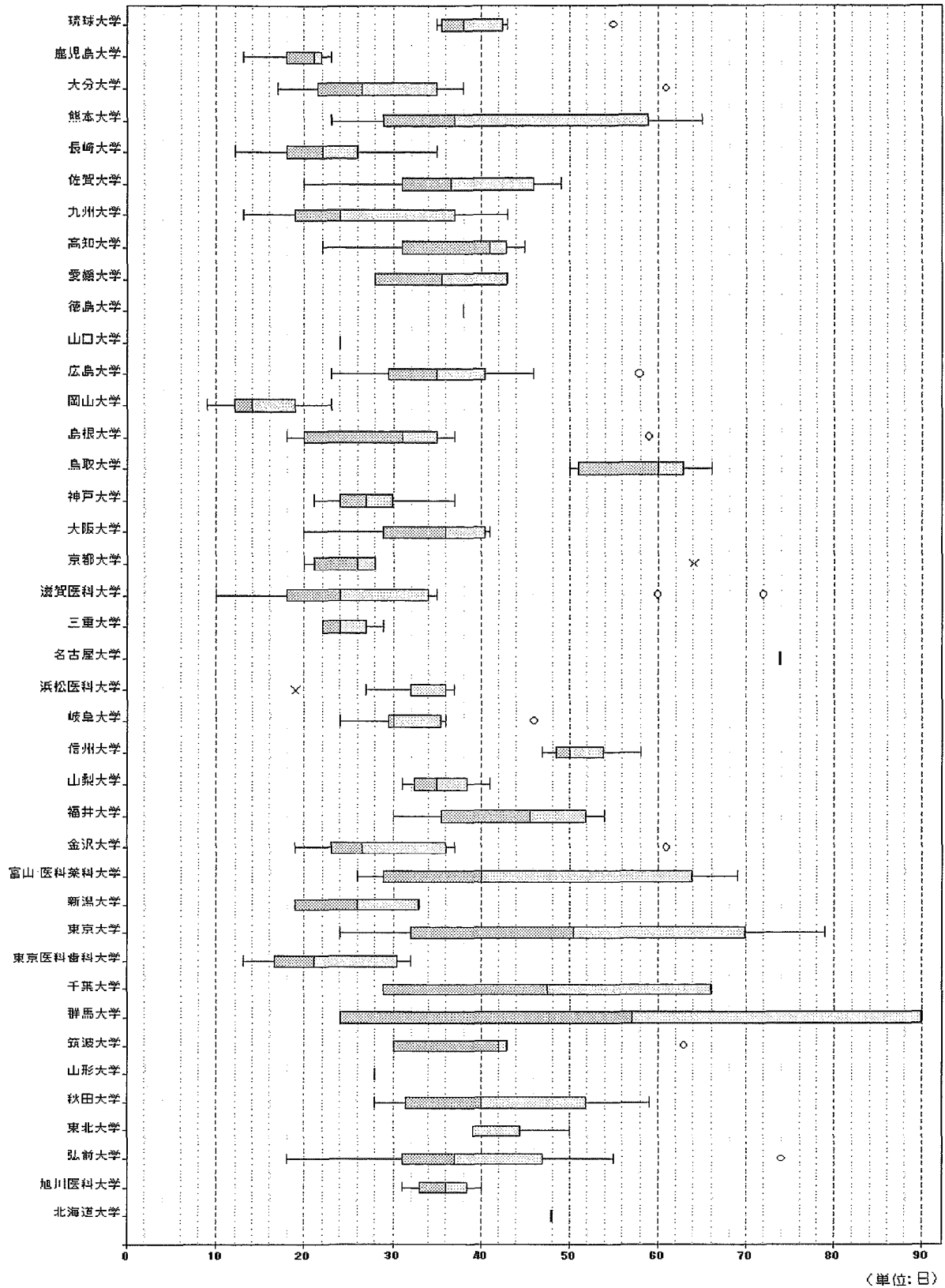
条件名:平成16年度

DPC-[0500603x03x000] 狭心症、慢性虚血性心疾患 手術:冠動脈、大動脈バイパス移植術(人工心肺を使用する場合) 処置等2:なし 副傷病:なし 重症度:初回手術



| 男性 | 女性 | 年齢階級 | 男性 | 女性 |
|-----|----|------|-----|----|
| 225 | 65 | 0~ | 0 | 0 |
| | | 10~ | 0 | 0 |
| | | 20~ | 0 | 0 |
| | | 30~ | 1 | 0 |
| | | 40~ | 10 | 2 |
| | | 50~ | 31 | 5 |
| | | 60~ | 64 | 15 |
| | | 70~ | 103 | 28 |
| | | 80~ | 16 | 14 |
| | | 90~ | 0 | 1 |
| | | 100~ | 0 | 0 |
| | | 110~ | 0 | 0 |

施設別在院日数

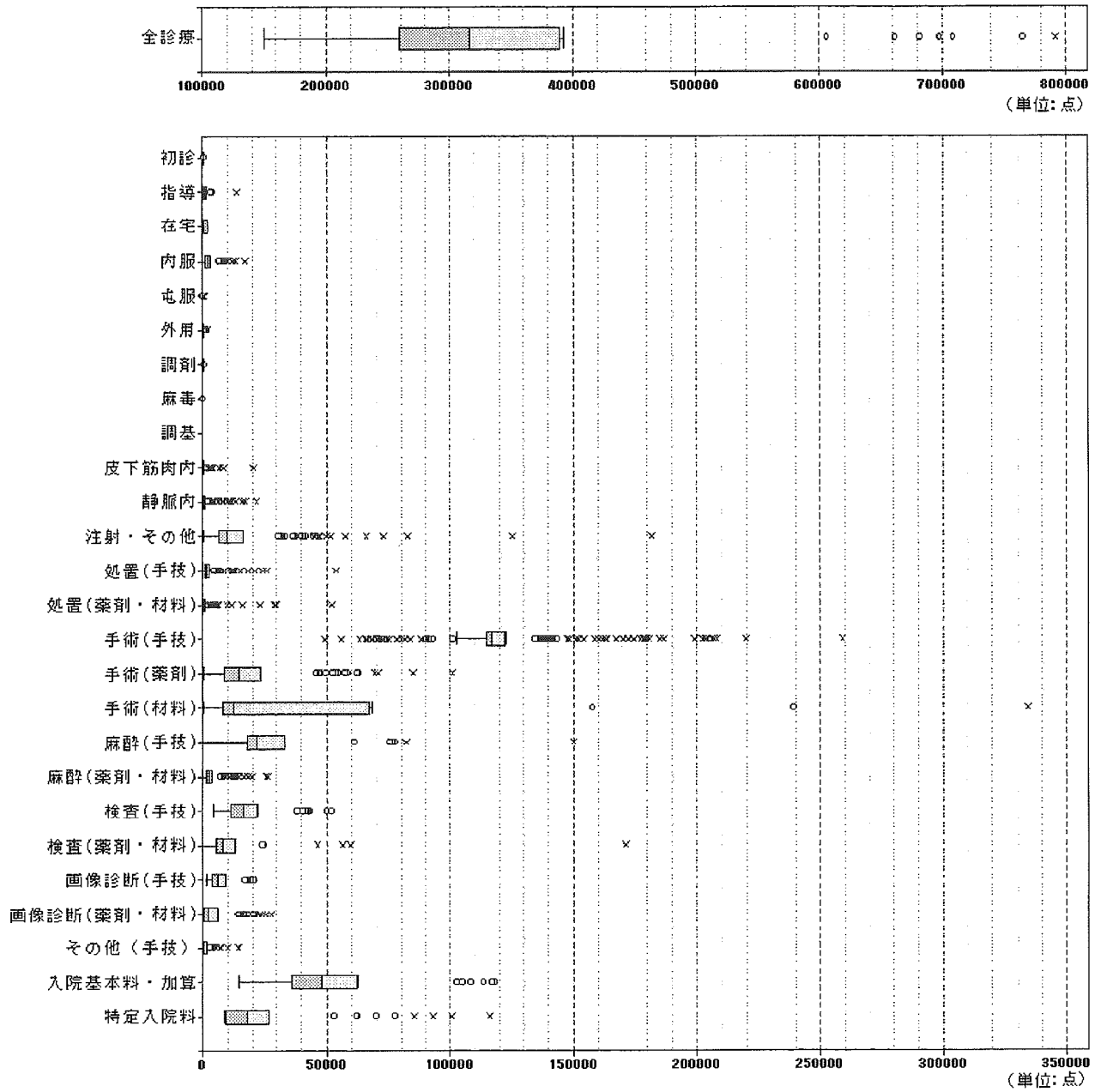


(単位:日)

条件名:平成16年度

DPC:【0500503×03×000】 狭心症、慢性虚血性心疾患 手術:冠動脈、大動脈バイパス移植術(人工心肺を使用する場合) 処置等2:なし 副傷病:なし 重症

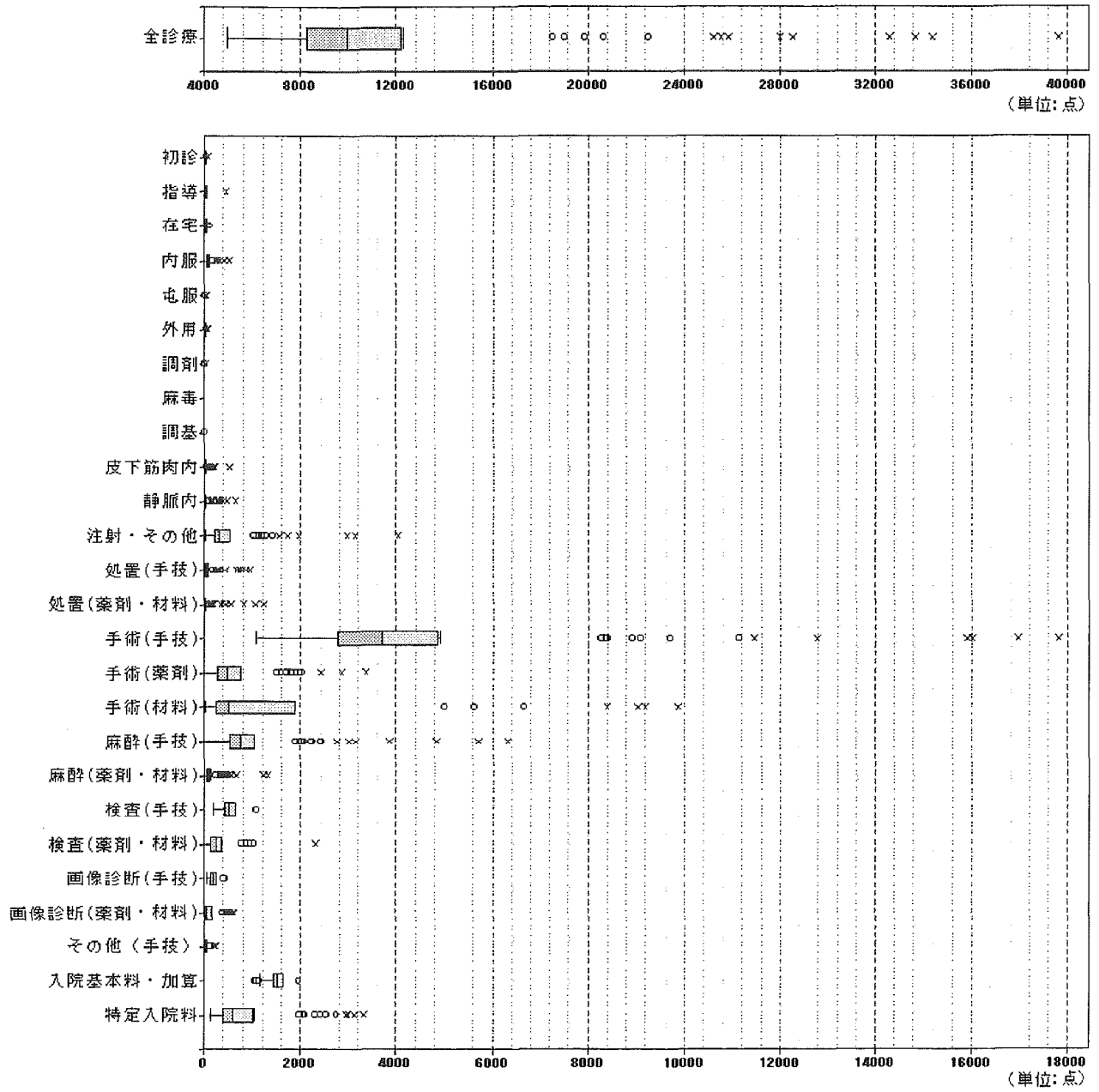
(1入退院あたり)診療報酬区分別箱ひげ図



条件名:平成16年度

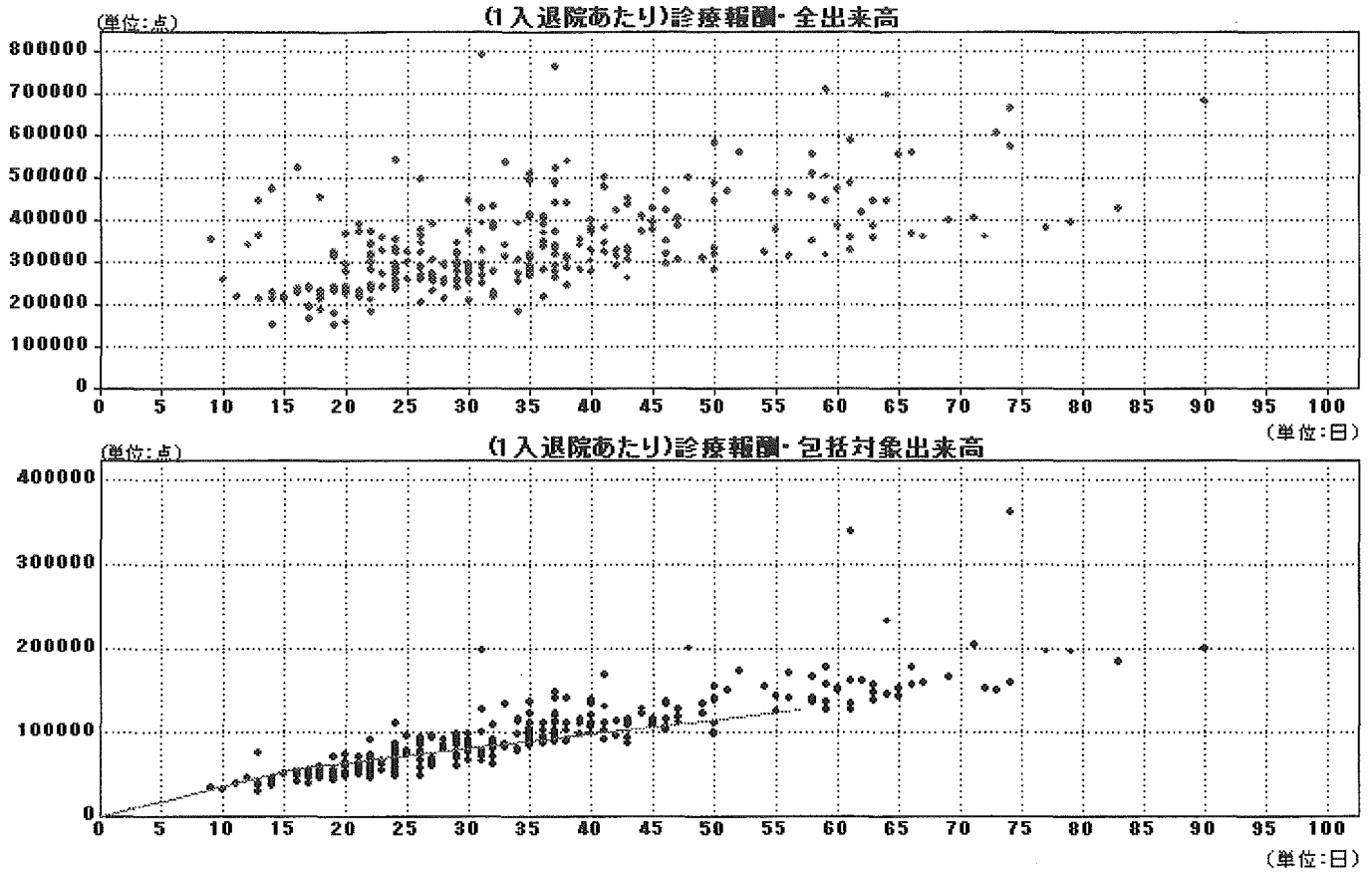
DPC:【0500503x03x000】 狭心症、慢性虚血性心疾患 手術:冠動脈、大動脈バイパス移植術(人工心肺を使用する場合) 処置等2:なし 副傷病:なし 重症

(1日あたり)診療報酬区分別箱ひげ図



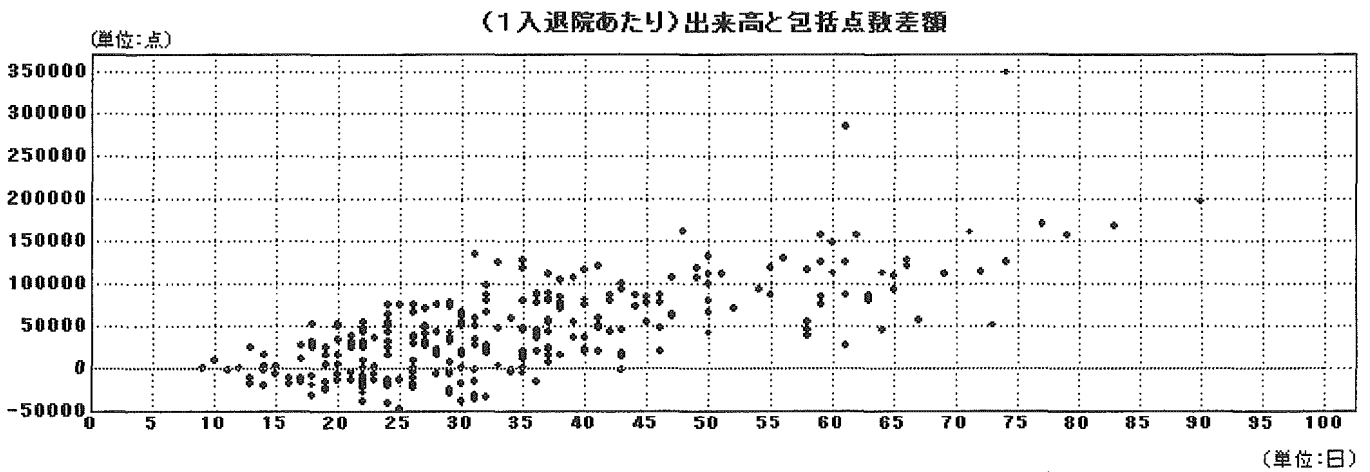
条件名:平成16年度

DPC:[0500503×03×000] 狭心症、慢性虚血性心疾患 手術:冠動脈、大動脈バイパス移植術(人工心肺を使用する場合) 処置等2:なし 副傷病:なし 重症度:初回手術



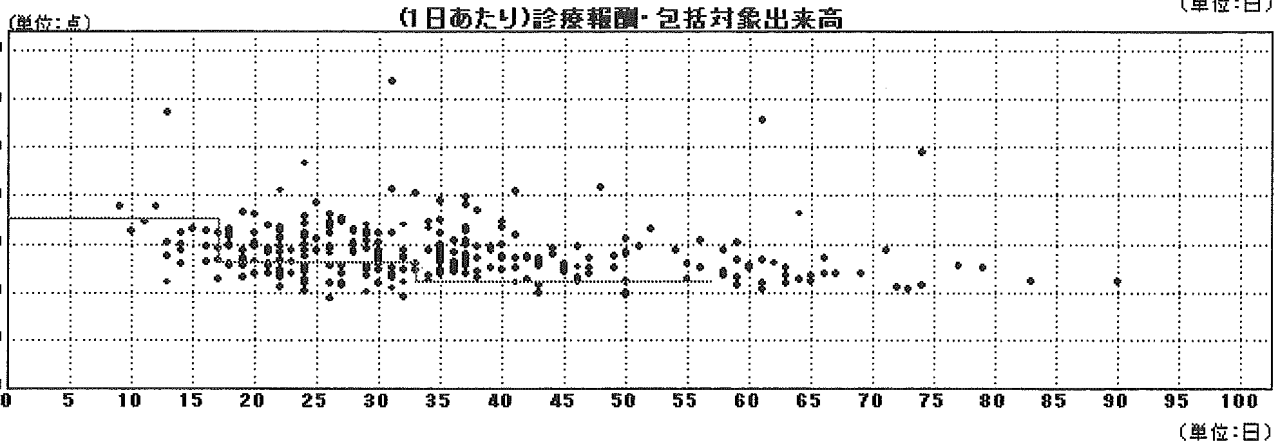
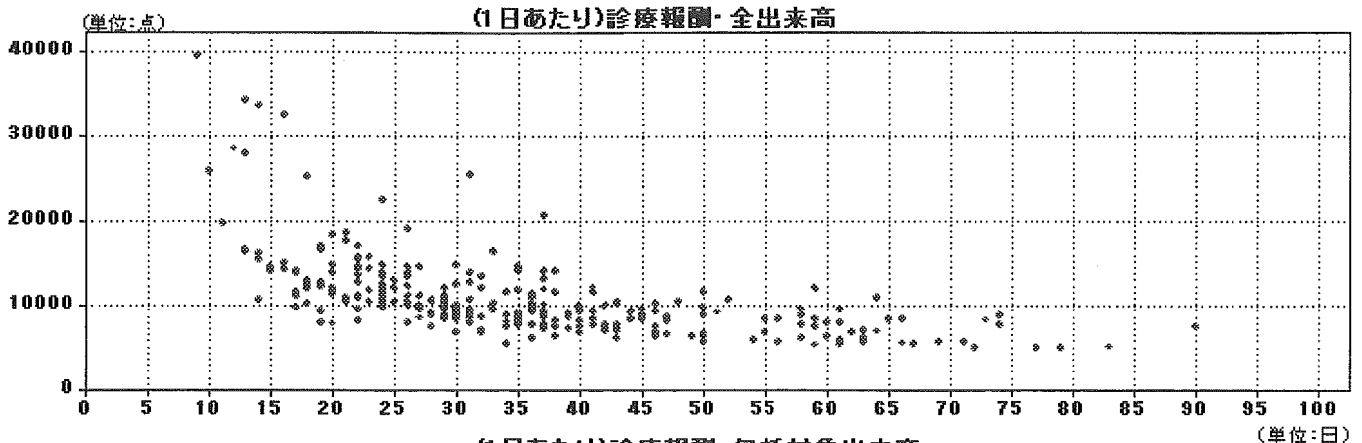
条件名:平成16年度

DPC:[0600503×03×000] 狭心症、慢性虚血性心疾患 手術:冠動脈、大動脈バイパス移植術(人工心肺を使用する場合) 処置等2:なし 副傷病:なし 重症度:初回手術



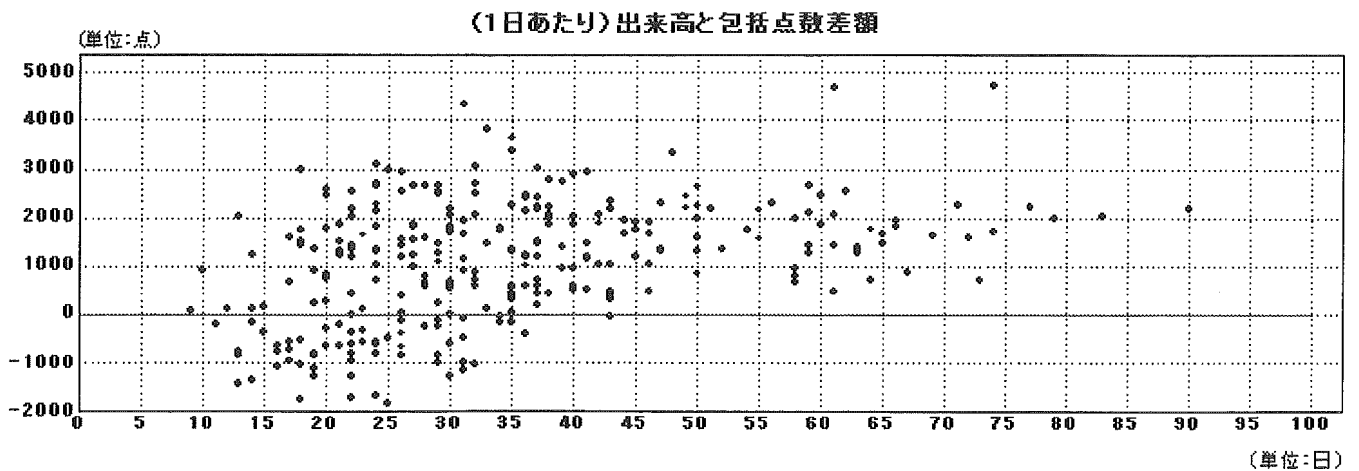
条件名:平成16年度

DPC:[0500503×03×000] 狭心症、慢性虚血性心疾患 手術:冠動脈、大動脈バイパス移植術(人工心臓を使用する場合) 処置等2:なし 副傷病:なし 重症度:初回手術



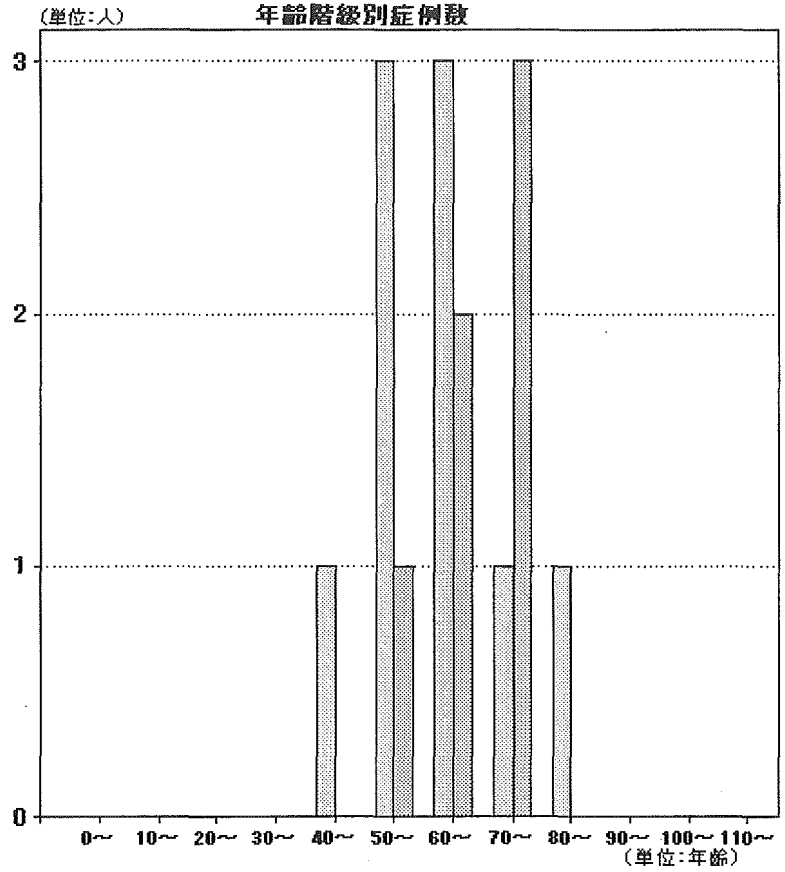
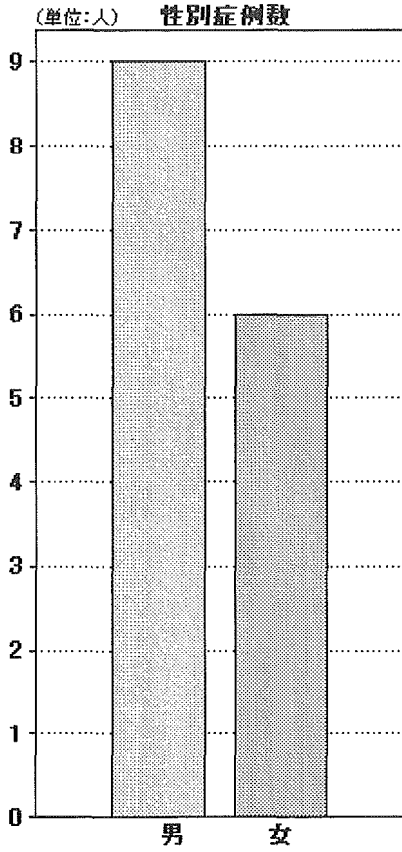
条件名:平成16年度

DPC:[0500503×03×000] 狭心症、慢性虚血性心疾患 手術:冠動脈、大動脈バイパス移植術(人工心臓を使用する場合) 処置等2:なし 副傷病:なし 重症度:初回手術



案件名:平成16年度

DPC:[0500503x03x1x] 狭心症、慢性虚血性心疾患 手術:冠動脈、大動脈バイパス移植術(人工心臓を使用する場合) 処置等2:あり

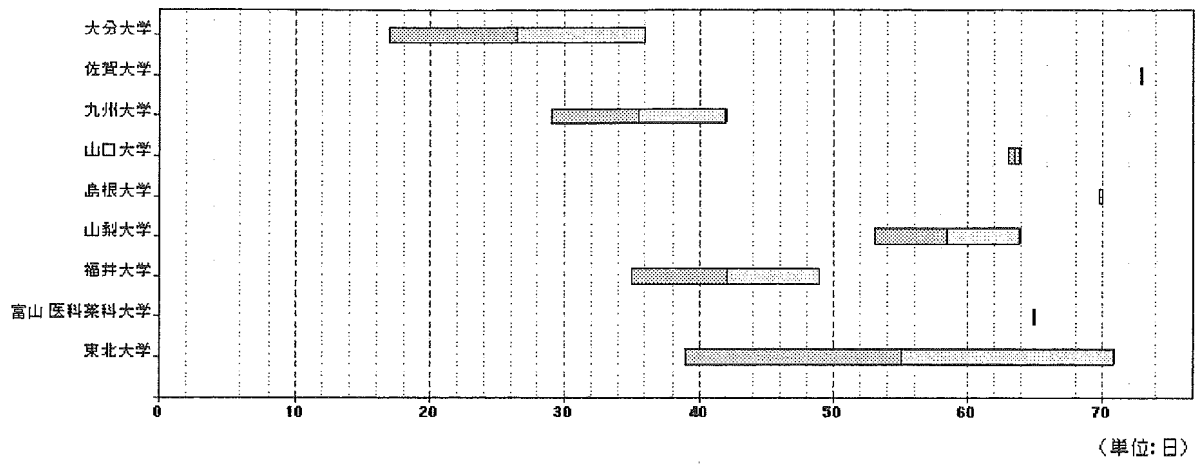


| 男性 | 女性 | 年齢階級 | 男性 | 女性 |
|----|----|------|----|----|
| 9 | 6 | 0~ | 0 | 0 |
| | | 10~ | 0 | 0 |
| | | 20~ | 0 | 0 |
| | | 30~ | 0 | 0 |
| | | 40~ | 1 | 0 |
| | | 50~ | 3 | 1 |
| | | 60~ | 3 | 2 |
| | | 70~ | 1 | 3 |
| | | 80~ | 1 | 0 |
| | | 90~ | 0 | 0 |
| | | 100~ | 0 | 0 |
| | | 110~ | 0 | 0 |

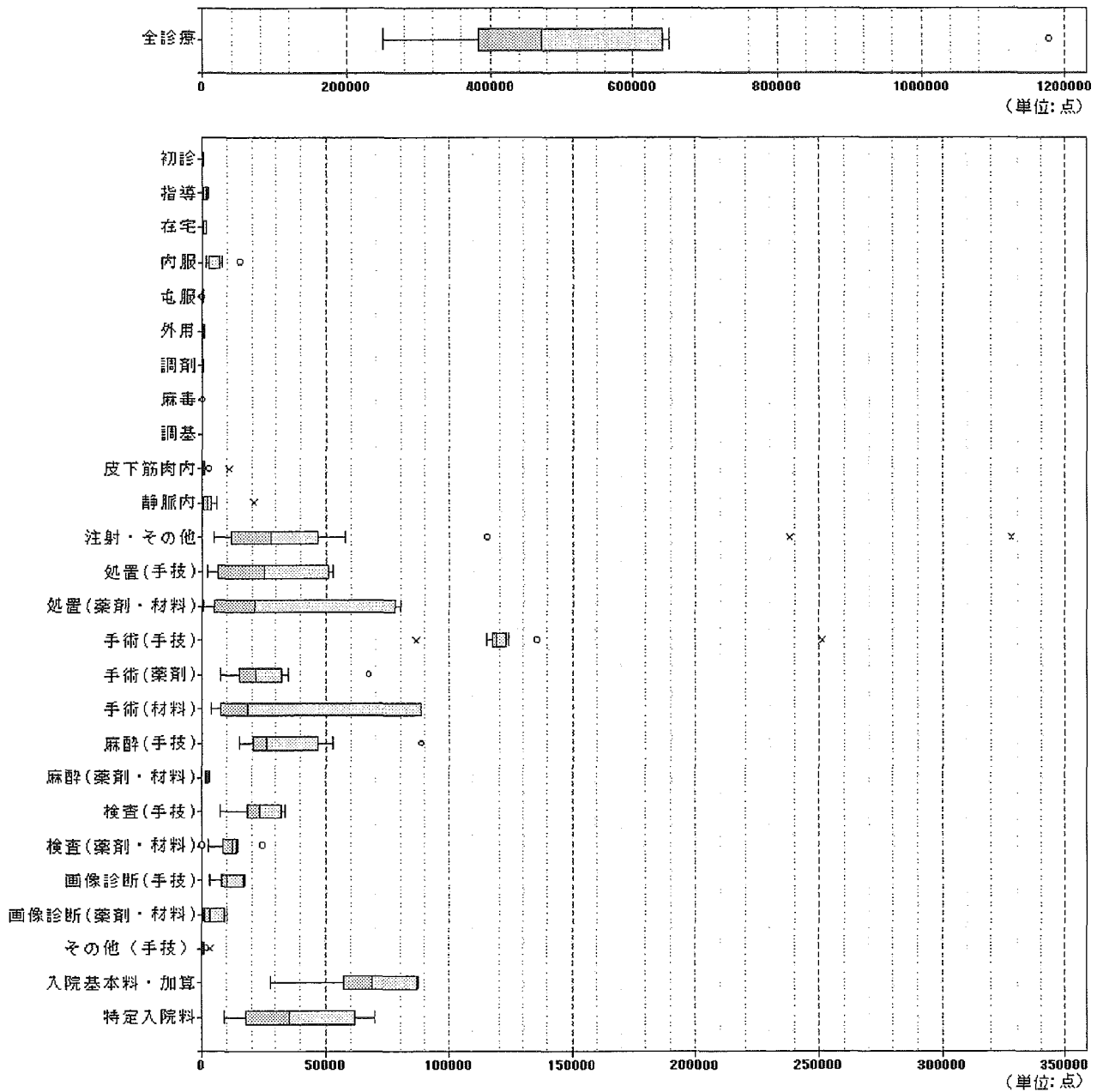
条件名:平成16年度

DPC:【0500503x03x1xx】 狭心症、慢性虚血性心疾患 手術:冠動脈、大動脈バイパス移植術(人工心肺を使用する場合) 処置等2:あり

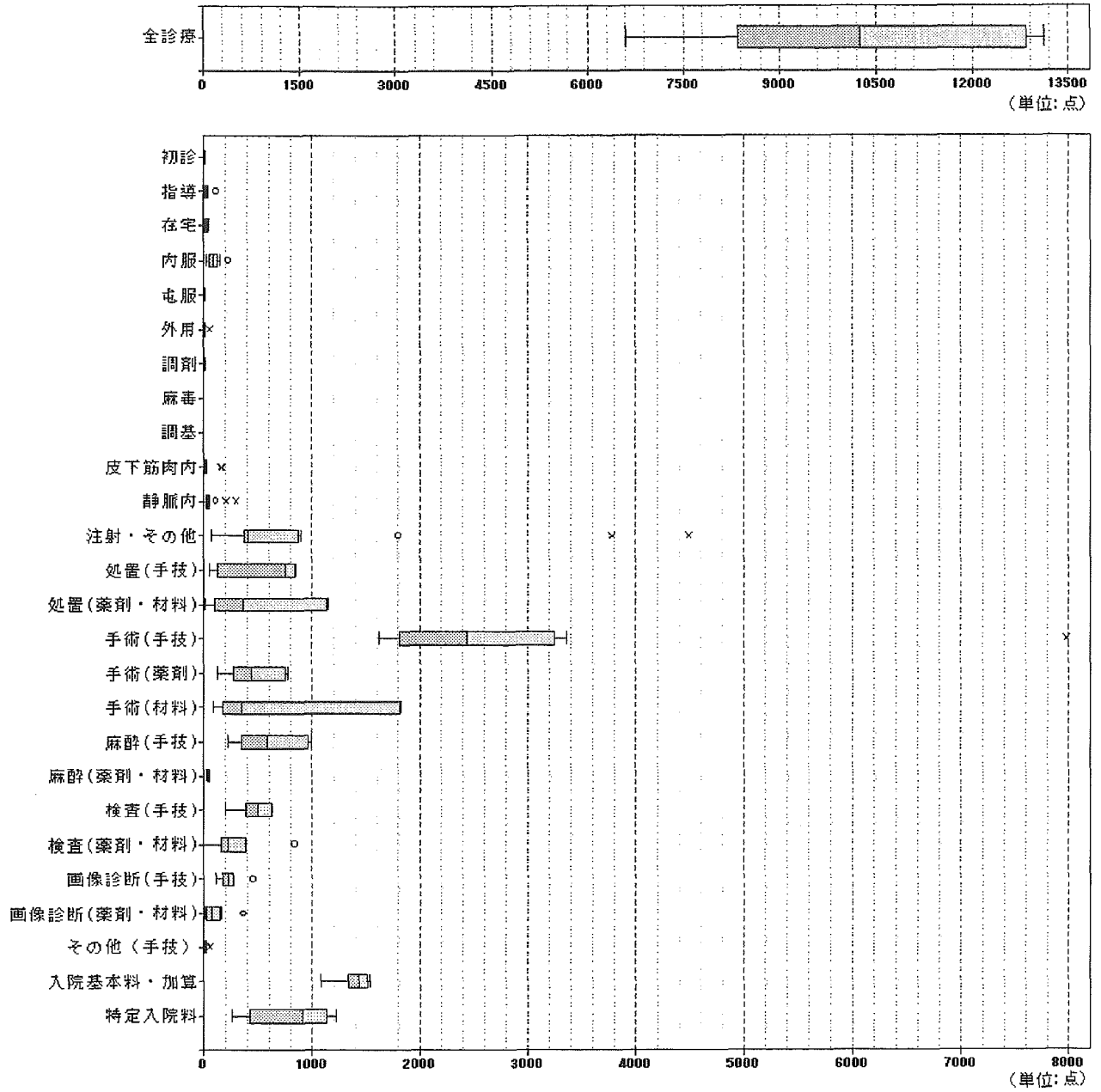
施設別在院日数



(1入退院あたり)診療報酬区分別箱ひげ図

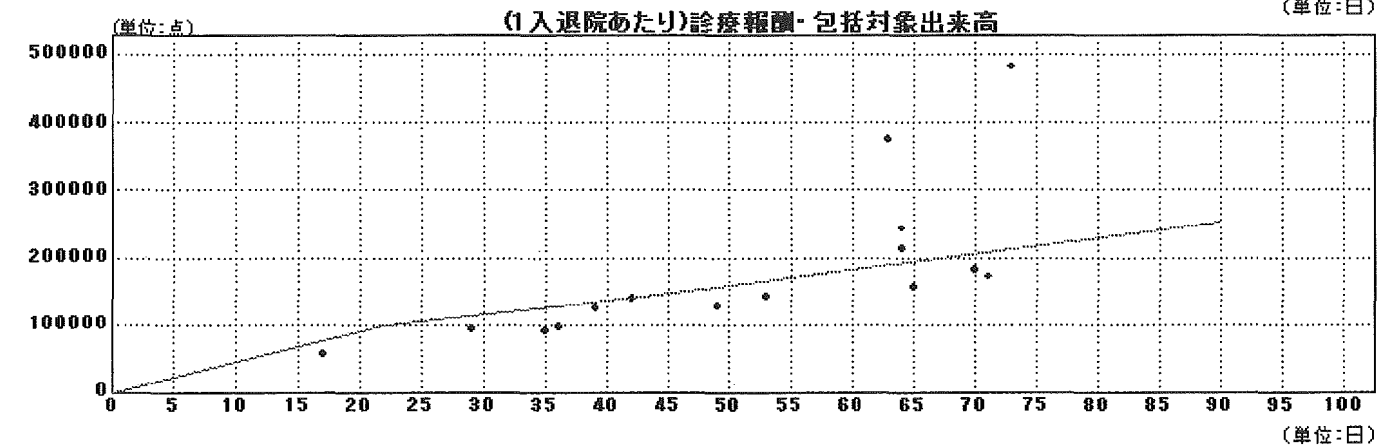
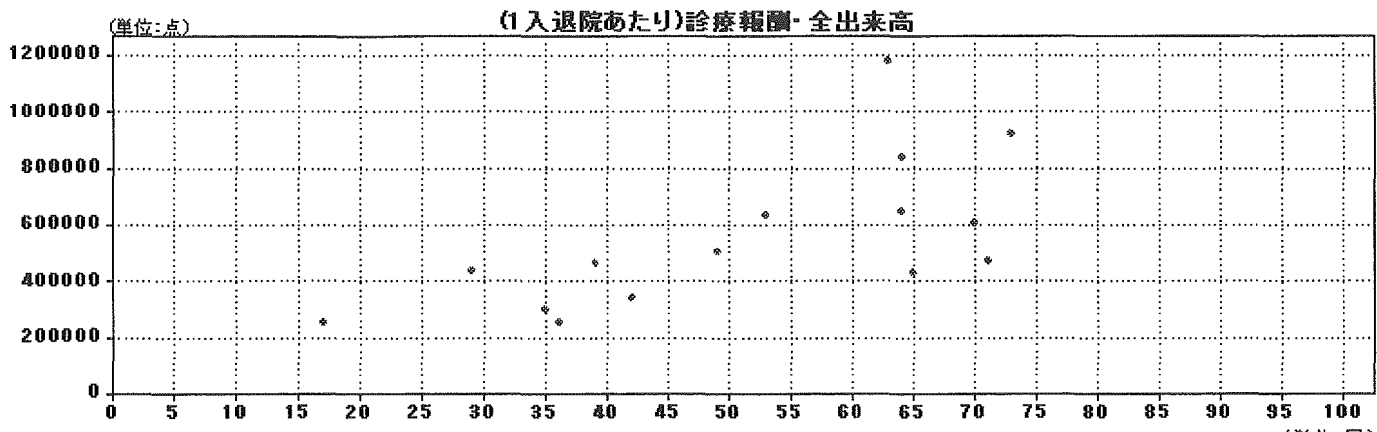


(1日あたり)診療報酬区分別箱ひげ図



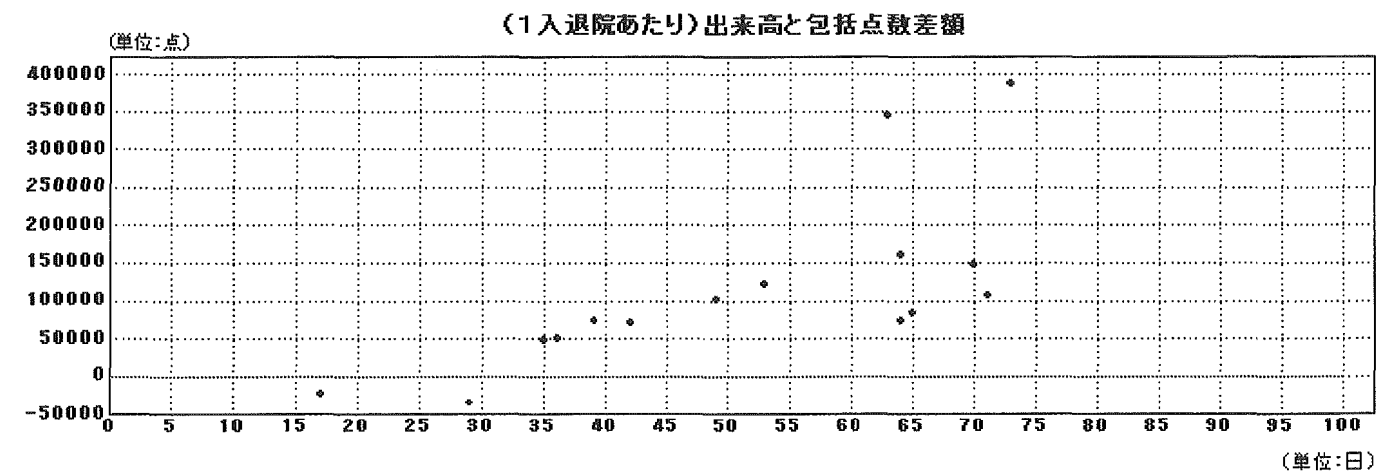
条件名:平成16年度

DPC:[0500503x03x1xx] 狭心症、慢性虚血性心疾患 手術:冠動脈、大動脈バイパス移植術(人工心肺を使用する場合) 処置等2:あり



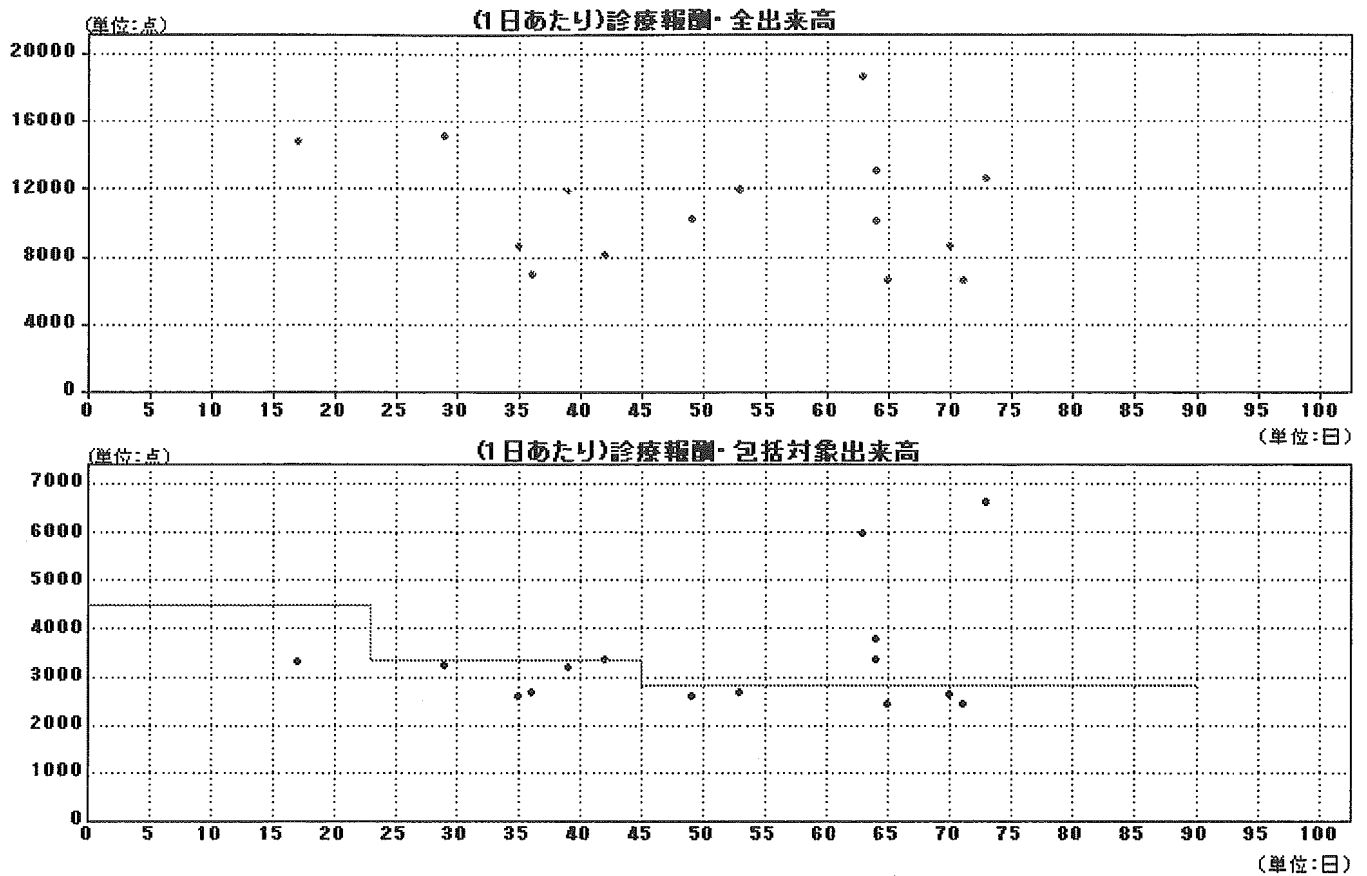
条件名:平成16年度

DPC:[0500503x03x1xx] 狭心症、慢性虚血性心疾患 手術:冠動脈、大動脈バイパス移植術(人工心肺を使用する場合) 処置等2:あり



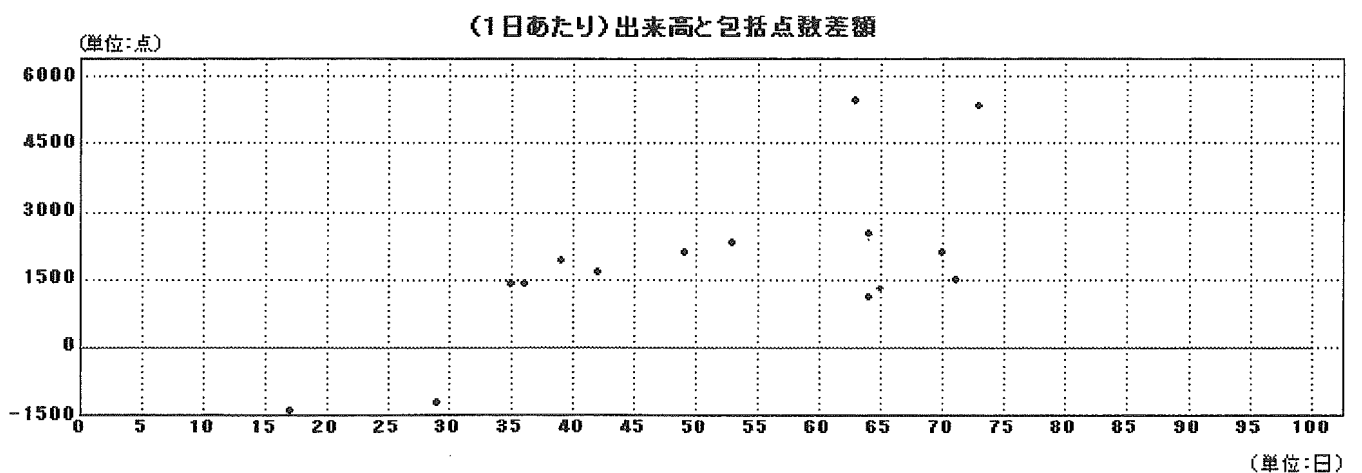
条件名:平成16年度

DPC:[0500503x03x1xx] 狭心症、慢性虚血性心疾患 手術:冠動脈、大動脈バイパス移植術(人工心肺を使用する場合) 処置等2:あり



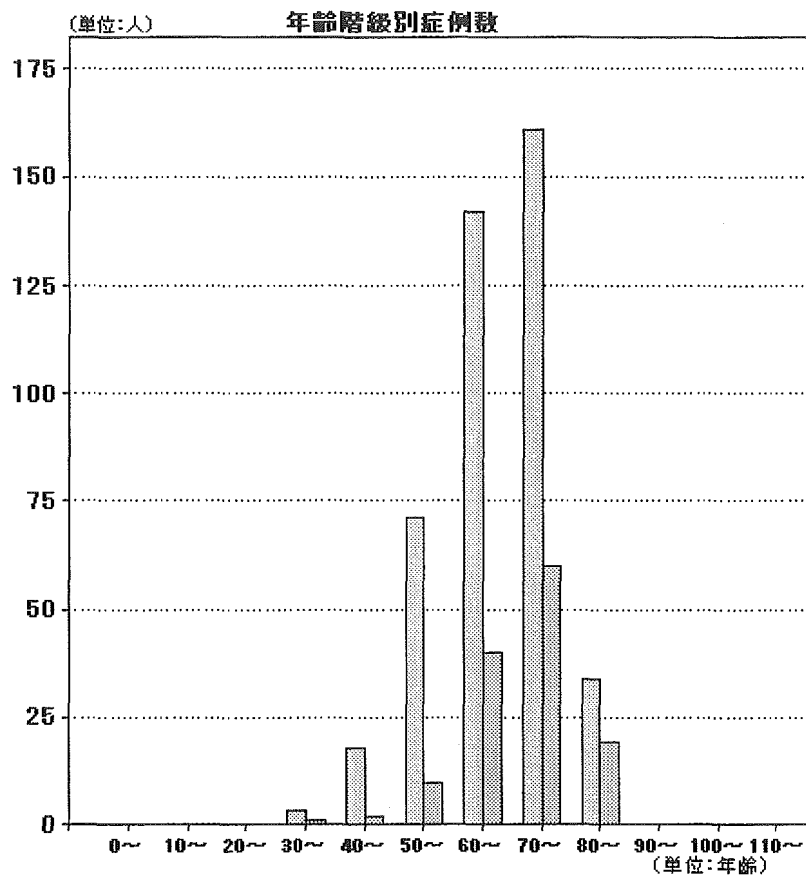
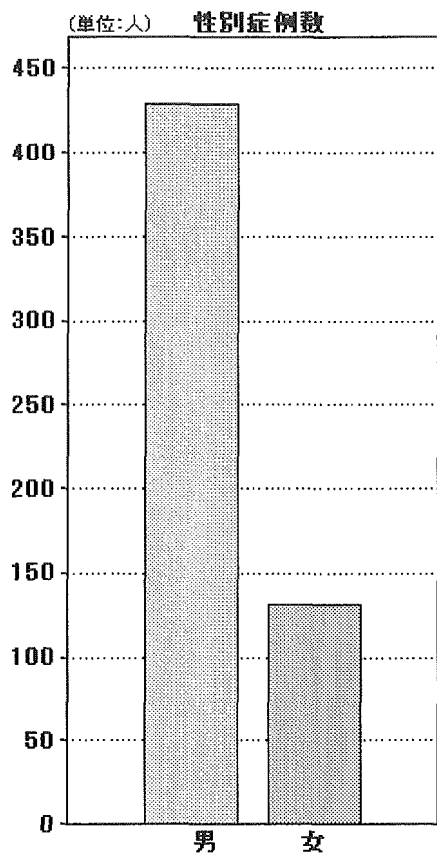
条件名:平成16年度

DPC:[0500503x03x1xx] 狭心症、慢性虚血性心疾患 手術:冠動脈、大動脈バイパス移植術(人工心肺を使用する場合) 処置等2:あり



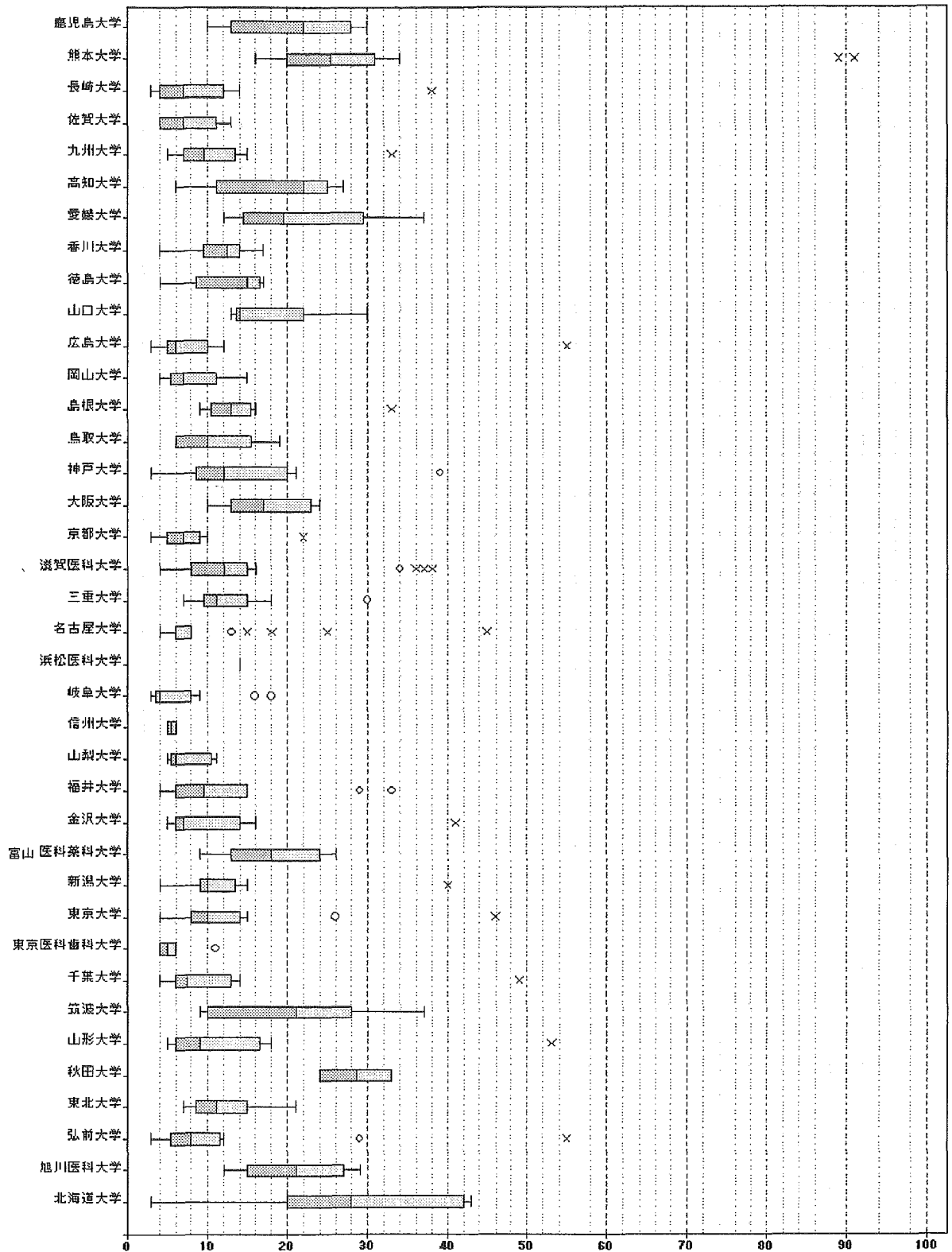
条件名:平成15年度

DPC:[0500603x060000] 狭心症、慢性虚血性心疾患 手術:経皮的冠動脈ステント留置術 処置等1:なし 処置等2:なし 副傷病:なし 重症度:初回手術



| 男性 | 女性 | 年齢階級 | 男性 | 女性 |
|-----|-----|------|-----|----|
| 429 | 132 | 0~ | 0 | 0 |
| | | 10~ | 0 | 0 |
| | | 20~ | 0 | 0 |
| | | 30~ | 3 | 1 |
| | | 40~ | 18 | 2 |
| | | 50~ | 71 | 10 |
| | | 60~ | 142 | 40 |
| | | 70~ | 161 | 60 |
| | | 80~ | 34 | 19 |
| | | 90~ | 0 | 0 |
| | | 100~ | 0 | 0 |
| | | 110~ | 0 | 0 |

施設別在院日数

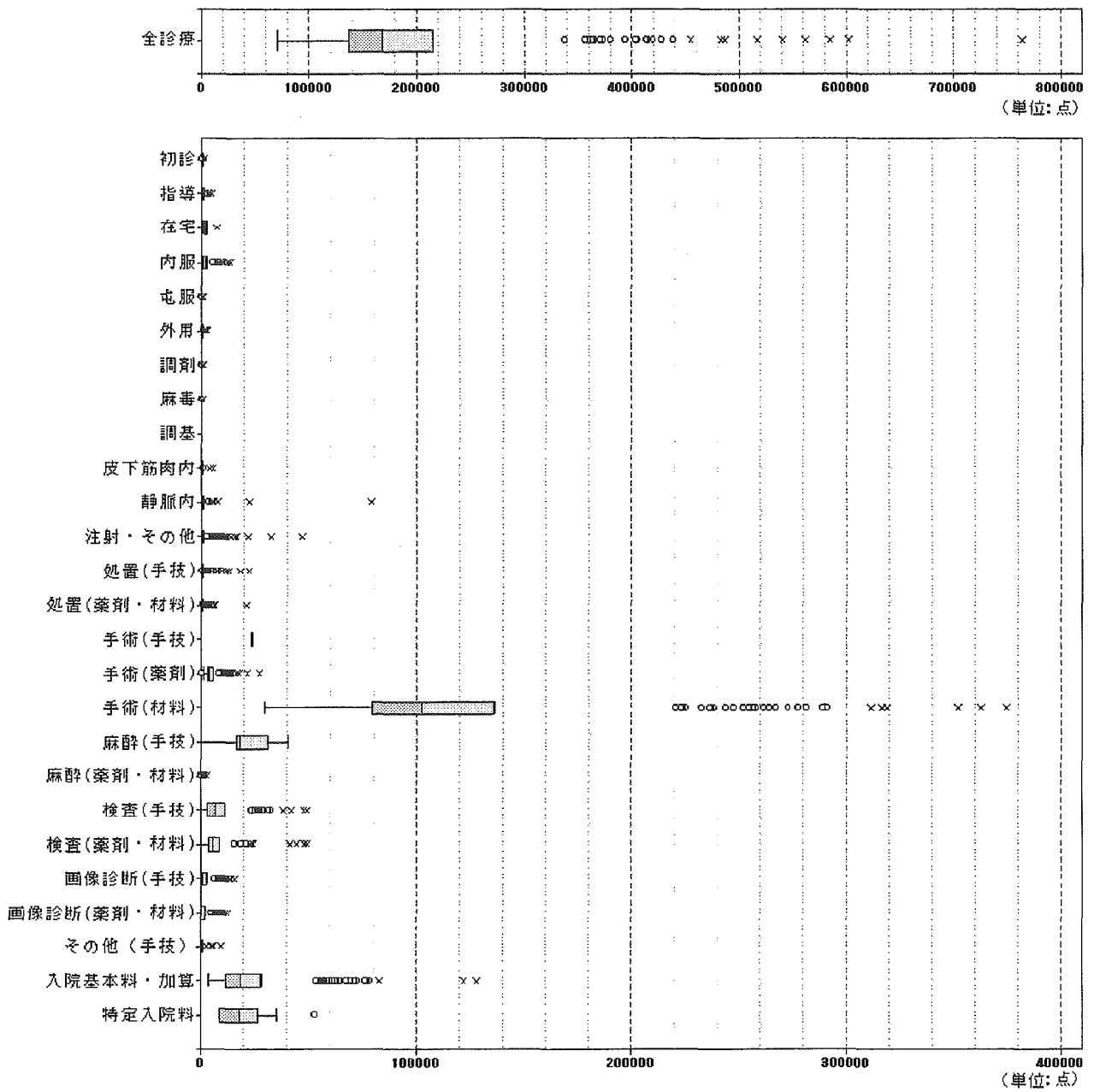


(単位:日)

条件名:平成16年度

DPC:【0500503x050000】 狭心症、慢性虚血性心疾患 手術:経皮的冠動脈ステント留置術 処置等1:なし 処置等2:なし 副傷病:なし 重症度:初回手術

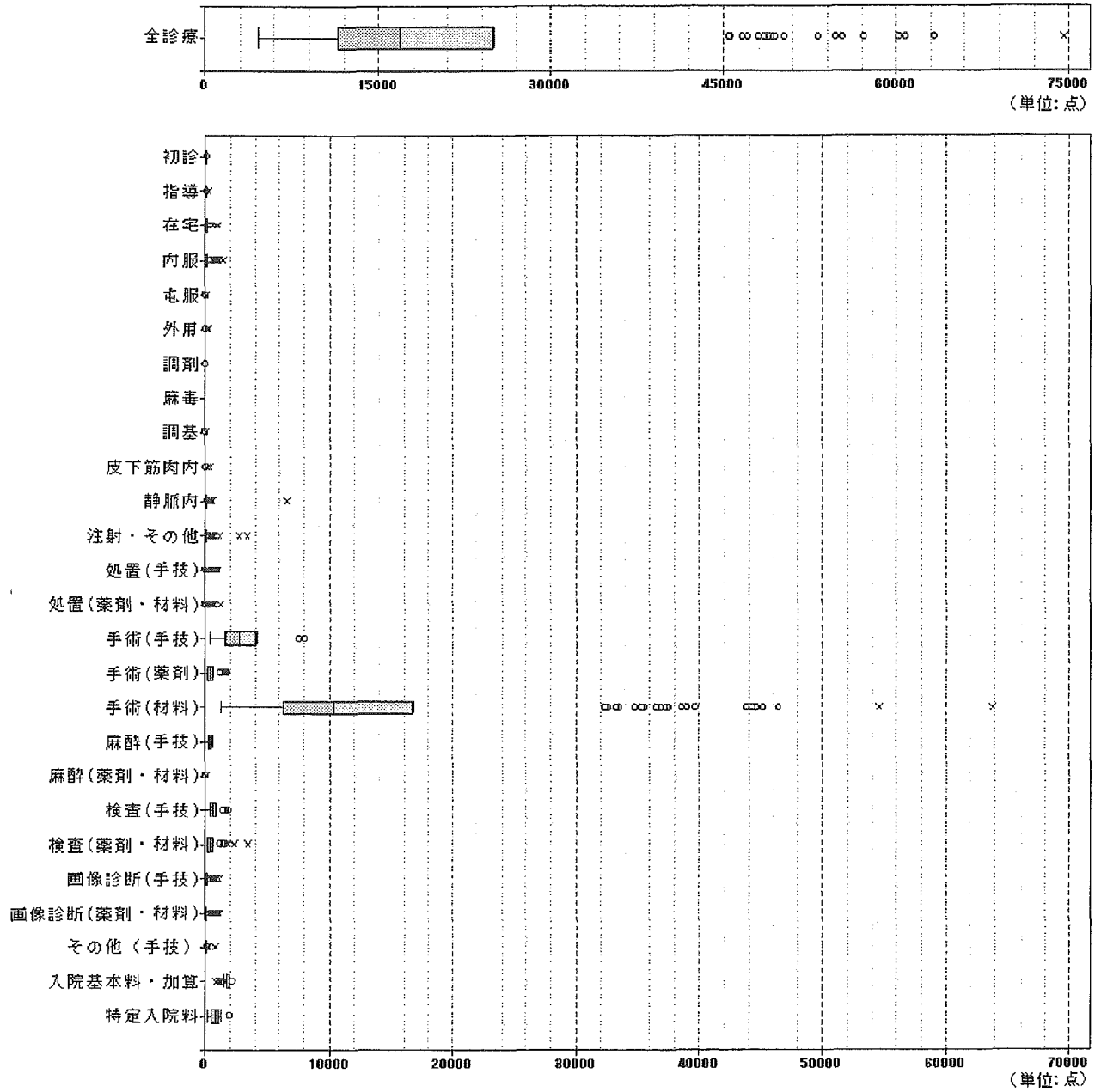
(1入退院あたり)診療報酬区分別箱ひげ図



条件名:平成16年度

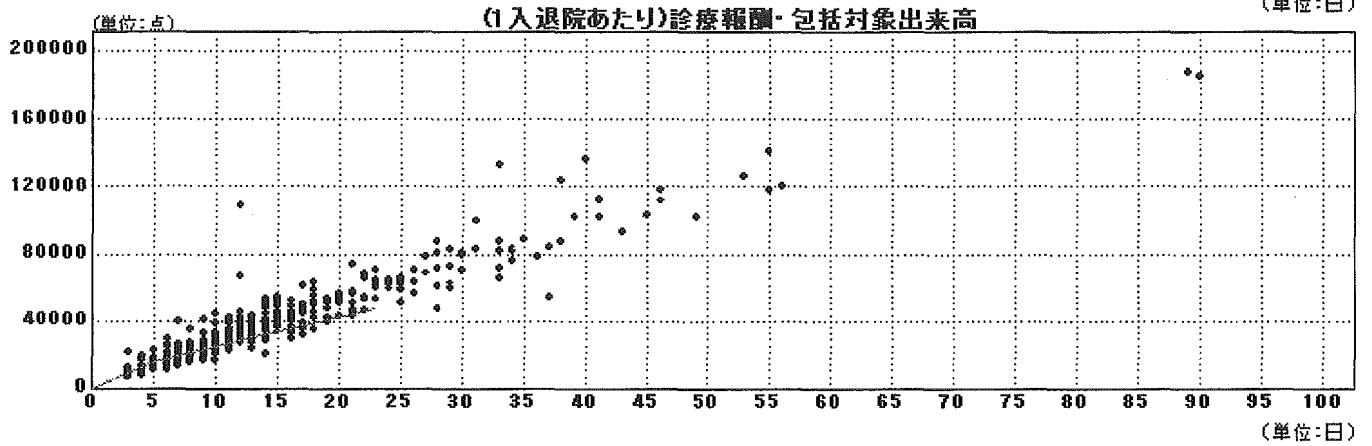
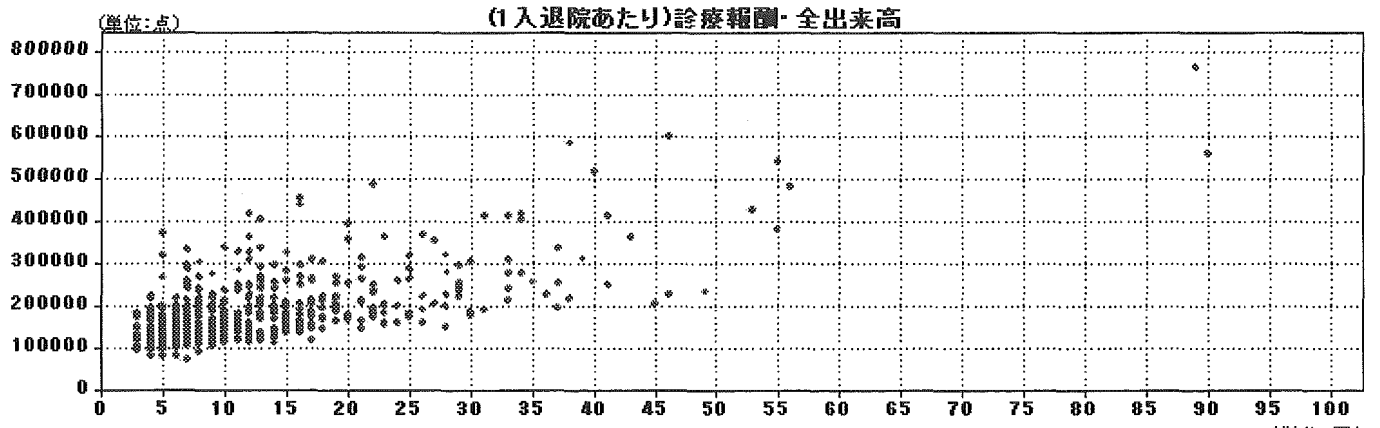
DPC:【0500503x050000】 狭心症、慢性虚血性心疾患 手術:経皮的冠動脈ステント留置術 処置等1:なし 処置等2:なし 副傷病:なし 重症度:初回手術

(1日あたり)診療報酬区分別箱ひげ図



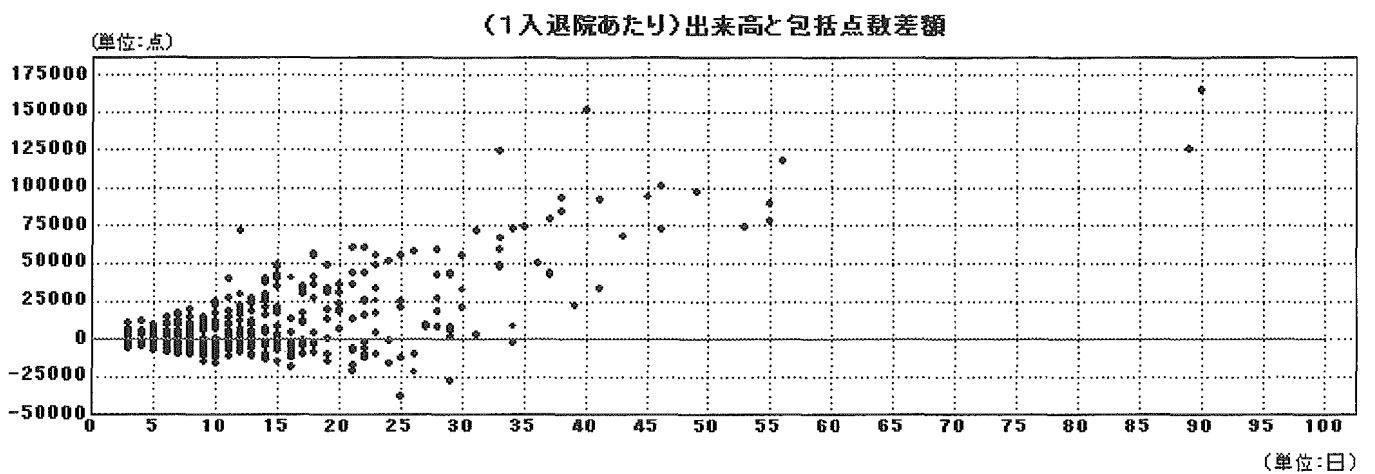
条件名:平成16年度

DPC:[0600503x060000] 狭心症、慢性虚血性心疾患 手術:経皮的冠動脈ステント留置術 処置等1:なし 処置等2:なし 副傷病:なし 重症度:初回手術



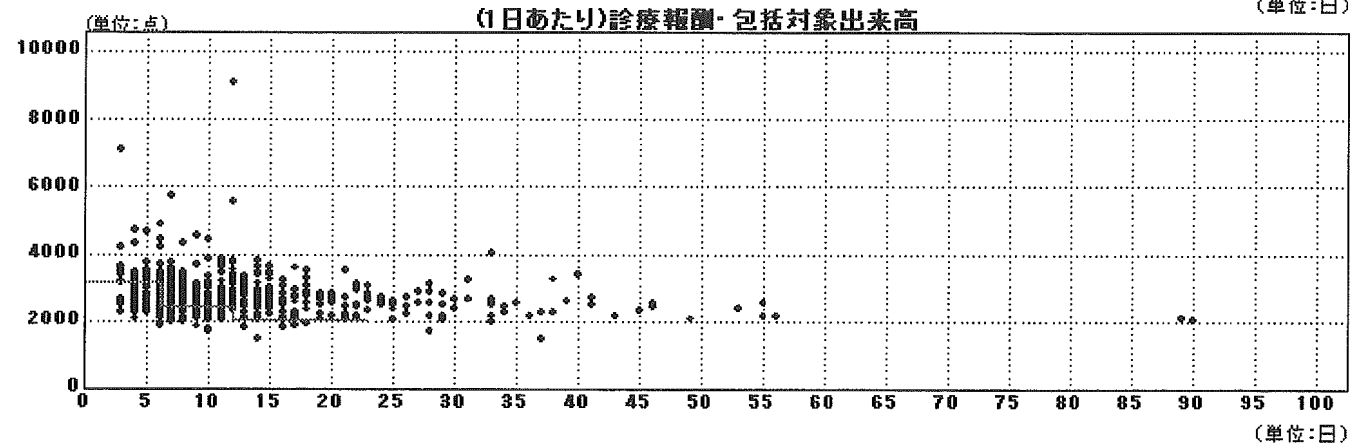
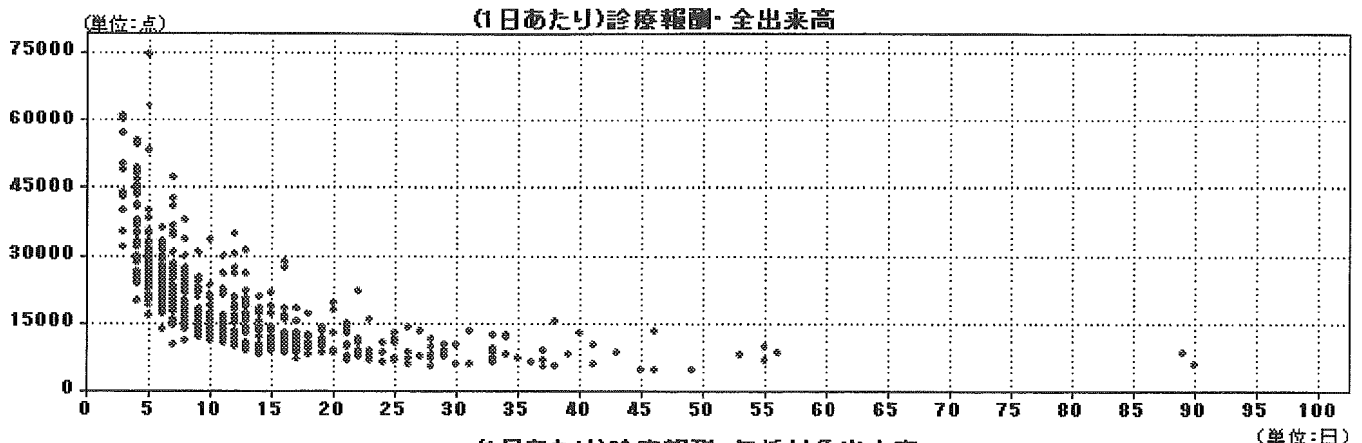
条件名:平成16年度

DPC:[0600503x060000] 狭心症、慢性虚血性心疾患 手術:経皮的冠動脈ステント留置術 処置等1:なし 処置等2:なし 副傷病:なし 重症度:初回手術



条件名:平成16年度

DPC:[0500503×050000] 狭心症、慢性虚血性心疾患 手術:経皮的冠動脈ステント留置術 処置等1:なし 処置等2:なし 副傷病:なし 重症度:初回手術



条件名:平成16年度

DPC:[0500503×050000] 狭心症、慢性虚血性心疾患 手術:経皮的冠動脈ステント留置術 処置等1:なし 処置等2:なし 副傷病:なし 重症度:初回手術

