

(7) 通所系サービス利用回数の総利用回数

通所系サービス利用回数の総利用回数は、1,868,455 回であった。それらを要介護度別、性別、年齢階層別に集計した結果は、以下の通りである。

要介護度別には、要介護 2 が最も高く、次いで要介護 1 の順となっていた。性別では、女性が男性の約 2.4 倍にのぼっていた。年齢階層では、75-85 歳が最も多く、次いで 85 歳から 95 歳と続いていた。

表Ⅲ-4-11 通所系サービス利用回数の総利用回数（要介護度別）

回数	通所系サービス		
	通所介護	通所リハビリテーション	合計
要支援	83256	32103	115359
要介護1	288394	175043	463437
要介護2	344019	226073	570092
要介護3	218481	167372	385853
要介護4	136644	82071	218715
要介護5	78444	36555	114999
合計	1149238	719217	1868455

表Ⅲ-4-12 通所系サービス利用回数の総利用回数（性別）

回数	通所系サービス		
	通所介護	通所リハビリテーション	合計
男	328816	221950	550766
女	820422	497267	1317689
合計	1149238	719217	1868455

表Ⅲ-4-13 通所系サービス利用回数の総利用回数（年齢階層別）

回数	通所系サービス		
	通所介護	通所リハビリテーション	合計
65歳未満	32456	25530	57986
65歳以上75歳未満	168168	127351	295519
75歳以上85歳未満	534975	338374	873349
85歳以上95歳未満	388797	214064	602861
95歳以上	24842	13898	38740
合計	1149238	719217	1868455

(8) 短期入所系サービス利用回数に関して

短期入所系サービス利用回数の総利用回数は、111,735 回であった。それらを要介護度別、性別、年齢階層別に集計した結果は、以下の通りである。

要介護度別には、要介護 3 が最も高く、次いで要介護 5、要介護 4 の順となっている。性別では、女性が男性の約 2.6 倍にのぼっている。年齢階層では、75・85 歳が最も多く、次いで 85 歳から 95 歳と続いていた。

表Ⅲ-4-14 短期入所系サービス利用回数の総利用回数（要介護度別）

回数	短期入所系サービス			合計
	短期入所生活介護	短期入所療養介護 介護老人保健施設	短期入所療養介護 介護療養型医療施設	
要支援	447	235	9	691
要介護1	7364	2980	507	10851
要介護2	13411	5855	1060	20326
要介護3	18666	8911	1614	29191
要介護4	15967	7596	1128	24691
要介護5	16456	6790	2739	25985
合計	72311	32367	7057	111735

表Ⅲ-4-15 短期入所系サービス利用回数の総利用回数（性別）

回数	短期入所系サービス			合計
	短期入所生活介護	短期入所療養介護 介護老人保健施設	短期入所療養介護 介護療養型医療施設	
男	19149	9906	2017	31072
女	53162	22461	5040	80663
合計	72311	32367	7057	111735

表Ⅲ-4-16 短期入所系サービス利用回数の総利用回数（年齢階層別）

回数	短期入所系サービス			合計
	短期入所生活介護	短期入所療養介護 介護老人保健施設	短期入所療養介護 介護療養型医療施設	
65歳未満	1426	748	130	2304
65歳以上75歳未満	7687	4214	893	12794
75歳以上85歳未満	29189	13308	2109	44606
85歳以上95歳未満	29897	12675	3621	46193
95歳以上	4112	1422	304	5838
合計	72311	32367	7057	111735

(9) その他のサービス利用回数の総利用回数

その他のサービス利用回数の総利用回数は、324,363 回であった。それらを要介護度別、性別、年齢階層別に集計した結果は、以下の通りである。

要介護度別には、要介護 2 が最も高く、次いで要介護 3 の順となっていた。性別では、女性が男性の約 2 倍であった。年齢階層では、75-85 歳が最も多く、次いで 85 歳から 95 歳と続いていた。

表Ⅲ-4-17 その他のサービス利用回数の総利用回数（要介護度別）

回数	その他のサービス			合計
	居宅療養 管理指導	痴呆対応 型共同生 活介助	福祉用具 借与	
要支援	1416	0	13432	14848
要介護1	5639	7419	49018	62076
要介護2	7472	16660	75717	99849
要介護3	4926	7712	53002	65640
要介護4	5491	955	31800	38246
要介護5	8338	22	35344	43704
合計	33282	32768	258313	324363

表Ⅲ-4-18 その他のサービス利用回数の総利用回数（性別）

回数	その他のサービス			合計
	居宅療養 管理指導	痴呆対応 型共同生 活介助	福祉用具 借与	
男	12325	5086	93014	110425
女	20957	27682	165299	213938
合計	33282	32768	258313	324363

表Ⅲ-4-19 その他のサービス利用回数の総利用回数（年齢階層別）

回数	その他のサービス			合計
	居宅療養 管理指導	痴呆対応 型共同生 活介助	福祉用具 借与	
65歳未満	1897	790	15984	18671
65歳以上75歳未満	6092	2593	59258	67943
75歳以上85歳未満	14052	19226	107261	140539
85歳以上95歳未満	9893	10079	69165	89137
95歳以上	1348	80	6645	8073
合計	33282	32768	258313	324363

(10) 施設サービス利用回数の総利用回数

施設サービス利用回数の総利用回数は、1,352,851回であった。それらを要介護度別、性別、年齢階層別に集計した結果は、以下の通りである。

要介護度別には、要介護4が最も高く、次いで要介護2の順であるが、要介護5の回数も同じ程度となっていた。性別では、女性が男性の約3.5倍にのぼっている。年齢階層では、75-85歳が最も多く、次いで85歳から95歳と続いていた。

表Ⅲ-4-20 施設サービス利用回数の総利用回数（要介護度別）

回数	施設サービス			合計
	介護老人福祉施設	介護老人保険施設	介護療養型医療施設	
要支援	6029	0	0	6029
要介護1	85184	42123	14137	141444
要介護2	142003	119014	32005	293022
要介護3	153558	108333	29390	291281
要介護4	162761	95543	79568	337872
要介護5	152248	37517	93408	283173
合計	701813	402530	248508	1352851

表Ⅲ-4-21 施設サービス利用回数の総利用回数（性別）

回数	施設サービス			合計
	介護老人福祉施設	介護老人保険施設	介護療養型医療施設	
男	133778	99632	68951	302361
女	568035	302898	179557	1050490
合計	701813	402530	248508	1352851

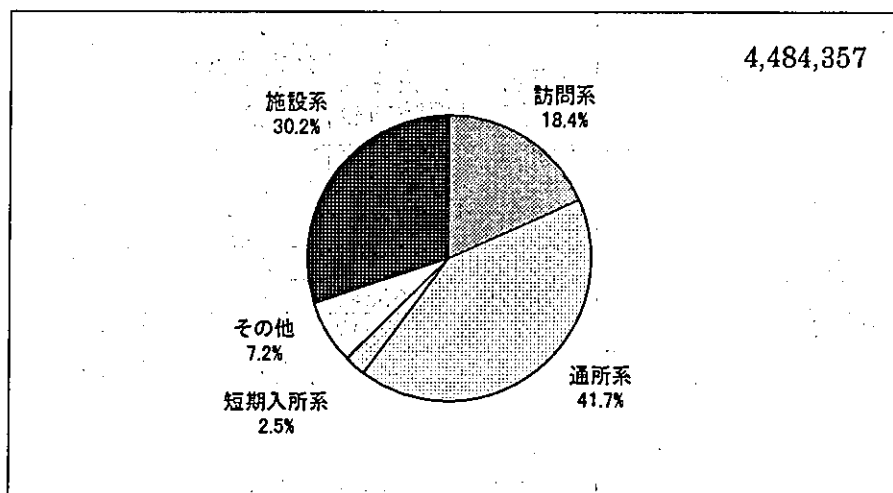
表Ⅲ-4-22 施設サービス利用回数の総利用回数（年齢階層別）

回数	施設サービス			合計
	介護老人福祉施設	介護老人保険施設	介護療養型医療施設	
65歳未満	9396	4836	5333	19565
65歳以上75歳未満	78682	43732	34262	156676
75歳以上85歳未満	306106	180125	111361	597592
85歳以上95歳未満	259630	157090	82522	499242
95歳以上	47999	16747	15030	79776
合計	701813	402530	248508	1352851

(11) 各種サービスの総利用回数の比較

各種サービスの総利用回数の比較について見てみると、利用回数の中で最も多い割合を占めているのが、「通所系のサービス」で1,868,455回(41.7%)であった。次に、「施設系のサービス」で1,352,851回(30.2%)、「訪問系のサービス」826,953回(18.4%)と続くが、通所系のサービスは訪問系のサービスのほぼ2倍の割合を占めていた。

「その他のサービス」324,363回(7.2%)、「短期入所系のサービス」111,735回(2.5%)であった。



図Ⅲ-4-1 各種サービスの総利用回数の比較

4.介護サービス利用料に関して

平成12年4月から平成15年3月までの36か月分の要介護認定基本調査項目の調査結果から、各サービス別に要介護度別、性別、年齢階層別にサービスの利用料について、集計を行った。

※なお、要介護別、利用料の最大値、最小値、平均、中央値、第一四分位点：データを小さい順に整序して先頭から1/4の順位のデータの値、第三四分位点：データを小さい順に整序して先頭から3/4の順位のデータの値は資料編に入れた。

以下にその概要を示した。なお、特定施設、入所者生活介護、特定福祉用具購入、住宅改修サービスについては、データに含まれていなかった。

(1) 訪問系サービス利用料の総利用料

訪問系サービス利用料の総利用料は、3,725,929,620円※であった。それらを要介護度別、性別、年齢階層別に集計した結果を以下に示した。

要介護度別には、要介護5が最も高く、次いで要介護1の順となっている。性別では、女性が男性の約2倍だった。年齢階層では、75・85歳が最も多く、次いで85歳から95歳と続く、75・95歳の年齢層で全体の69.4%を占めていた。※1ポイント=10円として換算

表Ⅲ-5-1 訪問系サービス利用料の総利用料（要介護度別）

ポイント	訪問系サービス				合計
	訪問介護	訪問入浴介護	訪問看護	訪問リハビリテーション	
要支援	20166769	27500	843913	2750	21040932
要介護1	65787888	619250	7000631	134200	73541969
要介護2	59578505	2806689	10825024	202400	73412618
要介護3	45144363	6007336	10756956	130350	62039005
要介護4	36353657	9602127	13152712	112200	59220696
要介護5	39668654	19470754	23955584	243650	83338642
合計	266699836	38533656	66533920	825550	372592962

表Ⅲ-5-2 訪問系サービス利用料の総利用料（性別）

ポイント	訪問系サービス				合計
	訪問介護	訪問入浴介護	訪問看護	訪問リハビリテーション	
男	82482780	14774011	26519873	640200	124416864
女	184217056	23759645	40014047	185350	248176098
合計	266699836	38533656	66533920	825550	372592962

表Ⅲ-5-3 訪問系サービス利用料の総利用料（年齢階層別）

ポイント	訪問系サービス				合計
	訪問介護	訪問入浴介護	訪問看護	訪問リハビリテーション	
65歳未満	16638196	2453253	3939800	139700	23170949
65歳以上75歳未満	53854626	7110567	14215993	388300	75569486
75歳以上85歳未満	114530751	11671692	24568575	253000	151024018
85歳以上95歳未満	74922545	13715704	20703015	44550	109385814
95歳以上	6753718	3582440	3106537	0	13442695
合計	266699836	38533656	66533920	825550	372592962

(2) 通所系サービス利用料の総利用料

通所系サービス利用料の総利用料は、3,639,813,690 円であった。それらを要介護度別、性別、年齢階層別に集計した結果を以下に示した。

要介護度別には、要介護2が最も高く、次いで要介護3の順となっている。性別では、女性が男性の2.4倍にのぼっている。年齢階層では、75-85歳が最も多く、次いで85歳から95歳と続く、75-95歳の年齢層で全体の78.7%を占めていた。

表Ⅲ-5-4 通所系サービス利用料の総利用料（要介護度別）

ポイント	通所系サービス		
	通所介護	通所リハビリテーション	合計
要支援	12076433	5988618	18065051
要介護1	46778322	34260156	81038478
要介護2	57065813	43824354	100890167
要介護3	47363073	41117635	88480708
要介護4	29212624	20377742	49590366
要介護5	15805672	10110927	25916599
合計	208301937	155679432	363981369

表Ⅲ-5-5 通所系サービス利用料の総利用料（性別）

ポイント	通所系サービス		
	通所介護	通所リハビリテーション	合計
男	58780328	47257378	106037706
女	149521609	108422054	257943663
合計	208301937	155679432	363981369

表Ⅲ-5-6 通所系サービス利用料の総利用料（年齢階層別）

ポイント	通所系サービス		
	通所介護	通所リハビリテーション	合計
65歳未満	6344738	6231399	12576137
65歳以上75歳未満	29821606	27626091	57447697
75歳以上85歳未満	97359291	73056382	170415673
85歳以上95歳未満	70245220	45805311	116050531
95歳以上	4531082	2960249	7491331
合計	208301937	155679432	363981369

(3) 短期入所系サービス利用料の総量

短期入所系サービス利用料の総利用料は、1,014,826,270円であった。それらを要介護度別、性別、年齢階層別に集計した結果を以下に示した。短期入所系サービスを総量としてとらえた場合、利用料として高いのは、要介護3であった。年齢階層別には、85-95歳未満が高かった。

表Ⅲ-5-7 短期入所系サービス利用料の総利用料（要介護度別）

ポイント	短期入所系サービス			合計
	短期入所生活介護	短期入所療養介護 介護老人保健施設	短期入所療養介護 介護療養型医療施設	
要支援	327834	218654	6591	553079
要介護1	5761888	2849252	459280	9070420
要介護2	10852411	5787165	755627	17395203
要介護3	16011031	9141156	1163469	26315656
要介護4	14233927	8124002	918264	23276193
要介護5	15293442	7292263	2286371	24872076
合計	62480533	33412492	5589602	101482627

表Ⅲ-5-8 短期入所系サービス利用料の総利用料（性別）

ポイント	短期入所系サービス			合計
	短期入所生活介護	短期入所療養介護 介護老人保健施設	短期入所療養介護 介護療養型医療施設	
男	16421369	9860362	1591309	27873040
女	46059164	23552130	3998293	73609587
合計	62480533	33412492	5589602	101482627

表Ⅲ-5-9 短期入所系サービス利用料の総利用料（年齢階層別）

ポイント	短期入所系サービス			合計
	短期入所生活介護	短期入所療養介護 介護老人保健施設	短期入所療養介護 介護療養型医療施設	
65歳未満	1256524	802088	120861	2179473
65歳以上75歳未満	6658792	4314614	657962	11631368
75歳以上85歳未満	25067520	13472327	2113766	40653613
85歳以上95歳未満	25880026	13273219	2465604	41618849
95歳以上	3617671	1550244	231409	5399324
合計	62480533	33412492	5589602	101482627

(4) その他のサービス利用料の総利用料

その他のサービス利用料の総利用料は、993,434,560 円であった。それらを要介護度別、性別、年齢階層別に集計した結果を以下に示す。その他のサービスの種類別には、福祉用具が最も高く、次いで痴呆対応型共同生活介助と続いていた。これらの総額としては、要介護2の利用料が高く、年齢階層としては、75-85歳未満の利用料が高かった。

表Ⅲ-5-10 その他のサービス利用料の総利用料（要介護度別）

ポイント	その他のサービス			合計
	居宅療養 管理指導	痴呆対応 型共同生 活介助	福祉用具 借与	
要支援	868090	0	2717137	3585227
要介護1	3387570	5465240	10124243	18977053
要介護2	4227430	12841380	12541850	29610660
要介護3	3000786	6027577	11037326	20065689
要介護4	3344796	744005	9066355	13155156
要介護5	4760070	19228	9170373	13949671
合計	19588742	25097430	54657284	99343456

表Ⅲ-5-11 その他のサービス利用料の総利用料（性別）

ポイント	その他のサービス			合計
	居宅療養 管理指導	痴呆対応 型共同生 活介助	福祉用具 借与	
男	6942571	3941492	21246466	32130529
女	12646171	21155938	33410818	67212927
合計	19588742	25097430	54657284	99343456

表Ⅲ-5-12 その他のサービス利用料の総利用料（年齢階層別）

ポイント	その他のサービス			合計
	居宅療養 管理指導	痴呆対応 型共同生 活介助	福祉用具 借与	
65歳未満	930650	600626	3006040	4537316
65歳以上75歳未満	3563311	1980069	11222948	16766328
75歳以上85歳未満	8228751	14661272	22279771	45169794
85歳以上95歳未満	6012170	7812513	16327094	30151777
95歳以上	853860	42950	1821431	2718241
合計	19588742	25097430	54657284	99343456

(5) 施設サービス利用料の総利用料

施設サービス利用料の総利用料は、10,741,408,100 円であった。それらを要介護度別、性別、年齢階層別に集計した結果を以下に示す。

要介護度別には、要介護4が最も高く、次いで要介護5の順となっている。性別では、女性が男性の3.4倍にのぼっている。年齢階層では、75-85歳が最も多く、次いで85歳から95歳と続く、75-95歳の年齢層で全体の80.8%を占めていた。

表Ⅲ-5-13 施設サービス利用料の総利用料（要介護度別）

ポイント	施設サービス			合計
	介護老人福祉施設	介護老人保険施設	介護療養型医療施設	
要支援	3547155	0	0	3547155
要介護1	49812139	32823174	10626428	93261741
要介護2	93117430	99594966	24488623	217201019
要介護3	104293947	95615980	27005631	226915558
要介護4	124574645	89376851	77501476	291452972
要介護5	113423654	36536425	91802286	241762365
合計	488768970	353947396	231424444	1074140810

表Ⅲ-5-14 施設サービス利用料の総利用料（性別）

ポイント	施設サービス			合計
	介護老人福祉施設	介護老人保険施設	介護療養型医療施設	
男	93979459	87092139	63587378	244658976
女	394789511	266855257	167837066	829481834
合計	488768970	353947396	231424444	1074140810

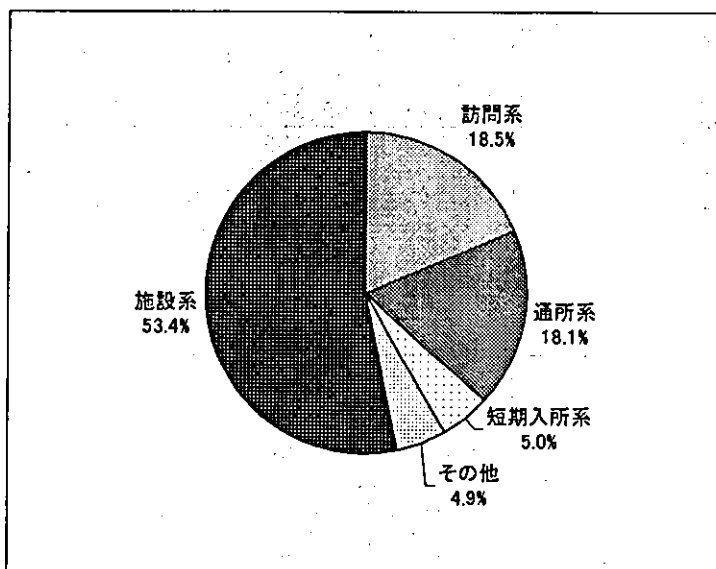
表Ⅲ-5-15 施設サービス利用料の総利用料（年齢階層別）

ポイント	施設サービス			合計
	介護老人福祉施設	介護老人保険施設	介護療養型医療施設	
65歳未満	5360388	4269428	5740229	15370045
65歳以上75歳未満	53480624	38136091	32536675	124153390
75歳以上85歳未満	210579810	158237199	102192191	471009200
85歳以上95歳未満	184101176	138151611	74984234	397237021
95歳以上	35246972	15153067	15971115	66371154
合計	488768970	353947396	231424444	1074140810

(6) 各種サービスの総利用料の比較

各種サービスの総利用料の比較について見てみると、総利用料の中で最も多い割合を占めているのが、利用総回数と同様「施設系サービス」で 10,741,408,100 円 (53.4%) であった。次は、「訪問系サービス」で 3,725,929,620 円 (18.5%)、「通所系サービス」が 3,639,813,690 円 (18.1%)、「短期入所系サービス」が 1,014,826,270 円 (5.0%)、「その他」が 993,434,560 円 (4.9%) であった。施設系サービス利用料が全体の 5 割を超え、他のサービスに比較して、かなり大きいことがわかる。次いで多いのは、訪問系のサービスであるが、全体の 20%にしかあたらなかった。

A 市の給付額においては、ほとんどが施設系サービスによって占められていることが明らかになった。



図Ⅲ-5-1 各種サービスの総利用料の比較 (N=20,115,412,240)

6. 要介護認定の推移とその実態

(1) 要介護認定の推移に関する分析の方法

平成13年度～平成15年度にかけて要介護認定結果データから、認定の推移傾向に関する分析を実施し、①改善事例（前々回 → 前回 → 今回と上がっているケース）について、

ア.改善群における変化の特徴は何かについて、

イ.継続して改善しているのか、一時的なものか？

ウ.その改善群のサービス利用上の特徴は、あるか

について、具体的な事例に対する個別面接によって、明らかにすることを目的とした。

この他に、介護保険サービスについても、

ア.施設、在宅の居住場所について

イ.サービスの種類、量、金額（どのようなサービスをどのくらい購入しているか）

ウ.サービス提供者は誰か（事業者の種類など）

エ.サービスの組み合わせはどうか（介護サービス計画の実際）

について検討した。

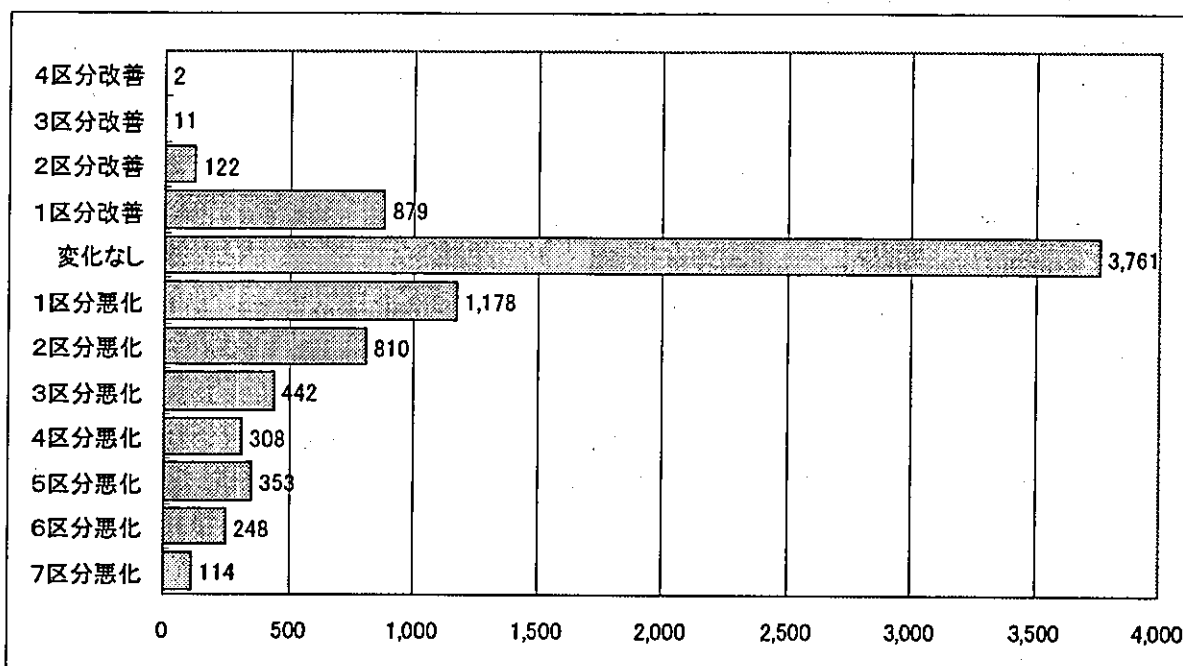
(2) 要介護度の改善及び悪化の事例の抽出

要介護度の改善及び悪化の事例リスト（グループ）の状況は以下のとおりである。対象となる高齢者は、加齢に伴う心身機能等の低下によって要支援・要介護認定を受けたものであり、経時的に要介護度は維持もしくは悪化することが一般的だと考えられることが多い。

しかし、以下の状況でも明らかのように、全体の認定者数の中で改善した高齢者数は「1,014名」にも昇っていた。そこで、調査開始の本年度においては、要介護度の悪化事例ではなく、先ず改善したグループの事例リスト（名簿）を作成・配布し、その中から担当の介護支援専門（調査員）に調査対象者を選定して別紙の「要介護度軽の改善事例の概要シート」を用いて専門家に検討してもらった。

表Ⅲ-6-1 要介護度の推移傾向から見た調査対象事例

変化	男性	%	女性	%	合計	%
4区分改善	1	0.0	1	0.0	2	0.0
3区分改善	7	0.3	4	0.1	11	0.1
2区分改善	29	1.1	93	1.7	122	1.5
1区分改善	246	9.3	633	11.3	879	10.7
変化なし	1,146	43.2	2,615	46.9	3,761	45.7
1区分悪化	327	12.3	851	15.3	1,178	14.3
2区分悪化	255	9.6	555	9.9	810	9.8
3区分悪化	165	6.2	277	5.0	442	5.4
4区分悪化	146	5.5	162	2.9	308	3.7
5区分悪化	172	6.5	181	3.2	353	4.3
6区分悪化	105	4.0	143	2.6	248	3.0
7区分悪化	51	1.9	63	1.1	114	1.4
(合計)	2,650	100.0	5,578	100.0	8,228	100.0



図Ⅲ・6-1 A市における改善群および悪化群の要介護度の推移

表Ⅲ・6-2 年齢階層別改善および悪化群の分布

変化	65歳未満		65歳～75歳未満		75歳～85歳未満		85歳～95歳未満		95歳以上		合計	%
	N	%	N	%	N	%	N	%	N	%		
4区分改善	0	0.0	2	0.1	0	0.0	0	0.0	0	0.0	2	0.0
3区分改善	1	0.3	2	0.1	4	0.1	4	0.2	0	0.0	11	0.1
2区分改善	5	1.5	17	1.1	47	1.5	50	2.0	3	1.4	122	1.5
1区分改善	34	10.5	175	10.9	374	12.0	275	11.2	21	10.0	879	10.7
変化なし	204	63.2	913	57.0	1,585	50.7	976	39.8	83	39.7	3,761	45.7
1区分悪化	43	13.3	229	14.3	484	15.5	398	16.2	24	11.5	1,178	14.3
2区分悪化	21	6.5	134	8.4	303	9.7	318	13.0	34	16.3	810	9.8
3区分悪化	2	0.6	12	0.7	35	1.1	43	1.8	4	1.9	442	5.4
4区分悪化	6	1.9	42	2.6	77	2.5	120	4.9	18	8.6	308	3.7
5区分悪化	2	0.6	38	2.4	90	2.9	148	6.0	14	6.7	353	4.3
6区分悪化	3	0.9	24	1.5	94	3.0	87	3.6	7	3.3	248	3.0
7区分悪化	2	0.6	15	0.9	33	1.1	31	1.3	1	0.5	114	1.4
(合計)	323	100	1603	100	3126	100	2,450	100	209	100	8,228	100.0

表Ⅲ-6-3 悪化事例(4段階悪化)1

悪化事例(4段階悪化)

ID	2000年												2001年												2003年												認定有効回数	認定有効月数	認定有効入所日数	認定有効月当り費用千円	認定有効月当り実利用千円	性別	年齢
	4月	5月	6月	7月	8月	9月	10月	11月	12月	1月	2月	3月	4月	5月	6月	7月	8月	9月	10月	11月	12月	1月	2月	3月	4月	5月	6月																
79674	2	2	2	2	2	2	2	1	1	1	1	1	1	1	1	1	1	1	5	5	5	5	5	3	3	3	5	25	4.4	3627	1021.4	1	91										
361064	2	1	1	2	2	2	2	2	2	2	2	2	2	2	2	2	2	2	2	2	2	2	2	2	2	2	6	6	6	843.9	843.9	2	86										
113044	3	2	2	2	2	2	2	2	2	2	2	2	2	2	2	2	2	6	6	6	6	6	6	6	5	5	5	25	4	7634.7	5023.5	2	88										
231481	3	2	2	2	2	2	2	2	2	2	2	2	2	2	2	2	2	5	5	5	5	5	5	6	6	6	5	25	15.5	19449.2	3099.6	1	90										
416716	3	1	1	1	1	1	1	2	2	2	2	2	3	3	3	3	5	5	5	5	5	5	5	5	5	5	5	25	0	4312.4	4312.4	1	83										
275133	3	4	2	2	2	2	2	2	2	2	2	2	2	2	2	2	2	2	6	6	6	6	6	6	6	6	5	25	0	3470.8	3470.8	2	84										
432939	3	2	2	2	2	2	2	3	3	3	3	3	3	3	2	2	2	2	6	6	6	6	6	6	6	6	5	25	0	1012.7	1012.7	1	62										
226978	3	1	1	1	1	1	1	2	2	2	2	2	2	2	2	2	2	2	3	3	3	3	3	3	3	3	3	3	3	13.3	9933.3	366.3	1	86									
220286	4	2	2	2	2	2	2	1	1	1	1	1	1	1	1	1	1	1	1	1	1	1	1	1	1	1	5	22	0.6	305.1	286	2	87										
82025	2	2	2	2	2	2	2	2	2	2	2	2	2	2	2	2	2	6	6	6	6	6	6	6	6	6	5	25	0	2335.7	2335.7	2	71										
103581	4	3	3	3	3	3	3	3	3	3	3	3	3	3	3	3	4	4	4	4	4	4	4	4	4	4	5	23	0	1435.2	1435.2	2	91										
382587	5	3	3	3	3	3	3	3	3	3	3	3	3	3	3	3	4	4	4	4	4	4	4	4	4	4	23	0	79.7	79.7	1	68											
337585	5	1	1	1	1	1	1	1	1	1	1	1	1	1	1	1	1	1	4	4	4	4	4	4	4	4	4	19	0	274.9	274.9	2	85										
423955	3	3	3	3	3	3	3	3	3	3	3	3	3	3	3	3	5	5	5	5	5	5	5	5	5	4	24	1.2	36.2	36.2	0	1	91										
229063	5	4	4	4	4	4	4	3	3	3	3	3	3	3	3	3	3	5	5	5	5	5	5	5	5	5	22	30.4	2591.7	77.0	0	1	90										
335663	5	3	3	3	3	3	3	2	2	2	2	2	2	2	2	2	2	2	2	2	2	2	2	NA	6	6	5	23	0	1681.7	1681.7	2	68										
62910	5	3	3	3	3	3	3	3	3	3	3	3	4	4	4	4	4	4	4	4	4	4	4	4	4	4	19	2.8	2742.7	2708	1	84											
291261	5	3	3	3	3	3	3	3	3	3	3	3	4	4	4	4	4	4	4	4	4	4	4	4	4	4	17	0	798.5	798.5	2	88											
59304	5	3	3	3	3	3	3	4	4	4	4	4	4	4	4	4	4	4	4	4	4	4	4	4	4	4	15	31.3	26328.4	0	2	100											
139213	5	3	3	3	4	4	4	4	4	4	4	4	4	4	4	4	4	4	4	4	4	4	4	4	4	4	19	0.9	8001.6	7973.2	2	93											
95408	5	3	3	3	4	4	4	4	4	4	4	4	4	4	4	4	4	4	4	4	4	4	4	4	4	4	16	2.4	3003.5	2919.8	2	96											
86844	5	8	NA	NA	2	2	2	2	2	2	2	2	2	2	2	2	2	2	2	2	2	2	2	2	4	4	4	23	0	2023.3	2023	2	91										
6347	5	3	3	3	3	3	3	3	3	3	3	3	3	3	3	3	3	3	5	5	5	5	5	5	5	4	21	3.2	3022.9	1456.6	2	80											
114703	5	3	3	3	3	3	3	3	3	3	3	3	3	3	3	3	3	5	5	5	5	5	5	5	5	5	19	5.3	3745.5	656	2	83											
3333	6	4	4	4	4	4	4	4	4	4	4	4	4	4	4	4	4	4	4	4	4	4	4	4	4	4	5	25	11.5	16867.8	8934.8	1	90										
8400	6	4	4	4	4	4	4	4	4	4	4	4	4	4	4	4	4	4	4	4	4	4	4	4	4	4	5	20	0	4680.4	4680.4	1	92										
8592	6	4	4	4	4	4	4	4	4	4	4	4	4	4	4	4	4	4	4	4	4	4	4	4	4	4	18	0	3287.3	3287.3	2	92											
36377	6	4	4	4	4	4	4	4	4	4	4	4	4	4	4	4	4	4	4	4	4	4	4	4	4	4	4	23	0	930.3	930.3	2	82										
51871	6	4	4	4	4	4	4	4	4	4	4	4	4	4	4	4	4	4	4	4	4	4	4	4	4	4	4	25	0.5	773.5	759.1	2	86										
65310	6	4	4	4	4	4	4	4	4	4	4	4	4	4	4	4	4	4	4	4	4	4	4	4	4	4	4	17	28.2	23342.1	0	2	91										
103243	6	4	4	4	4	4	4	4	4	4	4	4	4	4	4	4	4	4	4	4	4	4	4	4	4	4	3	15	0	2982	2982	1	86										
113036	6	4	4	4	4	4	4	4	4	4	4	4	4	4	4	4	4	4	4	4	4	4	4	4	4	4	4	22	29.6	25631.3	0	2	86										
144270	6	4	4	4	4	4	4	4	4	4	4	4	4	4	4	4	4	4	4	4	4	4	4	4	4	4	4	18	30.3	28223.3	0	2	95										
179391	6	4	4	4	4	4	4	4	4	4	4	4	4	4	4	4	4	4	4	4	4	4	4	4	4	4	22	28.9	23483.4	0	2	84											
194919	6	4	4	4	4	4	4	4	4	4	4	4	4	4	4	4	4	4	4	4	4	4	4	4	4	4	20	0	9183	9183	2	68											
281322	6	4	4	4	4	4	4	4	4	4	4	4	4	4	4	4	4	4	4	4	4	4	4	4	4	4	4	20	0	4830.1	4830.1	1	85										
299898	6	4	4	4	4	4	4	4	4	4	4	4	4	4	4	4	4	4	4	4	4	4	4	4	4	4	25	0	1546	1546	2	69											
324534	6	4	4	4	4	4	4	4	4	4	4	4	4	4	4	4	4	4	4	4	4	4	4	4	4	4	17	0	8044.6	8044.6	2	82											
385783	6	4	4	4	4	4	4	4	4	4	4	4	4	4	4	4	4	4	4	4	4	4	4	4	4	4	24	0	5419.2	5419.2	1	63											
432444	6	4	4	4	4	4	4	4	4	4	4	4	4	4	4	4	4	4	4	4	4	4	4	4	4	4	17	14.6	16768.4	428.8	2	92											
38199	6	1	3	3	3	3	3	3	3	3	3	3	3	3	3	3	3	4	4	4	4	4	4	4	4	4	24	0.4	6804.1	6791.6	1	88											
391707	6	4	4	4	4	4	4	4	4	4	4	4	4	4	4	4	4	4	4	4	4	4	4	4	4	4	4	19	27.6	0	0	2	88										
399985	6	1	3	3	3	3	3	3	3	3	3	3	3	3	3	3	3	4	4	4	4	4	4	4	4	4	21	27.2	23301.9	0	1	77											
302175	6	2	4	4	4	4	4	4	4	4	4	4	4	4	4	4	4	4	4	4	4	4	4	4	4	4	3	16	0	1181	1181	1	72										
346024	6	2	4	4	4	4	4	4	4	4	4	4	4	4	4	4	4	4	4	4	4	4	4	4	4	4	3	15	0	1699.2	1699.2	2	88										
105702	6	3	4	4	4	4	4	4	4	4	4	4	4	4	4	4	4	4	4	4	4	4	4	4	4	4	3	18	0	2350.8	2350.8	1	74										
219072	6	3	4	4	4	4	4	4	4	4	4	4	4	4	4	4	4	4	4	4	4	4	4	4	4	4	4	19	0	2030.6	2030.6	2	99										
288903	6	3	4	4	4	4	4	4	4	4	4	4	4	4	4	4	4	4	4	4	4	4	4	4	4	4	4	20	11.9	10096.6	903	2	89										
318643	6	3	4	4	4	4	4	4	4	4	4	4	4	4	4	4	4	4	4	4	4	4	4	4	4	4	4	20	11.9	10096.6	903	2	89										

表Ⅲ-6-4 悪化事例(4段階悪化)2

悪化事例(4段階悪化)

ID	2000年												2001年												2003年												認定有効月数	認定有効日数	認定有効月当り入所者数	認定有効月当り利用者数	認定有効月当り平均年齢	性別	年齢
	4月	5月	6月	7月	8月	9月	10月	11月	12月	1月	2月	3月	4月	5月	6月	7月	8月	9月	10月	11月	12月	1月	2月	3月	4月	5月	6月	認定回数															
211343	6.4	4	4	4	4	4	4	4	4	4	4	4	4	4	4	4	4	4	4	4	4	4	4	4	4	4	4	3	15	0	6034.8	6034.8	1	89									
326885	6.4	4	4	4	4	4	4	4	4	4	4	4	4	4	4	4	4	4	4	4	4	4	4	4	4	4	4	4	20	7.9	3847.4	4063.4	1	84									
187444	6.5	4	4	4	4	4	4	4	4	4	4	4	4	4	4	4	4	4	4	4	4	4	4	4	4	4	4	4	19	0	4587.2	4587.2	1	81									
306311	6.5	4	4	4	4	4	4	4	4	4	4	4	4	4	4	4	4	4	4	4	4	4	4	4	4	4	4	4	18	0	583.3	583.3	1	66									
414855	6.5	3	4	4	4	4	4	4	4	4	4	4	4	4	4	4	4	4	4	4	4	4	4	4	4	4	4	4	19	0	5371.4	5371.4	1	86									
185639	6.6	2	2	2	3	3	3	3	3	3	3	3	3	3	3	3	3	3	3	3	3	3	3	3	3	3	3	5	24	7.4	4999.2	195.4	1	78									
145450	6.6	3	3	3	3	3	3	3	3	3	3	3	3	3	3	3	3	3	3	3	3	3	3	3	3	3	3	4	20	4	7091.1	4983.6	1	88									
156662	6.6	4	4	4	4	4	4	4	4	4	4	4	4	4	4	4	4	4	4	4	4	4	4	4	4	4	4	3	22	29.9	26330	0	2	86									
211327	6.6	4	4	4	4	4	4	4	4	4	4	4	4	4	4	4	4	4	4	4	4	4	4	4	4	4	4	3	14	0	1988.1	1988.1	1	87									
291410	6.6	5	5	5	5	5	5	5	5	5	5	5	5	5	5	5	5	5	5	5	5	5	5	5	5	5	5	15	29.2	22481.5	0	1	91										
401340	6.6	5	5	5	5	5	5	5	5	5	5	5	5	5	5	5	5	5	5	5	5	5	5	5	5	5	5	3	16	30.4	24330	0	2	84									
417270	6.6	5	5	5	5	5	5	5	5	5	5	5	5	5	5	5	5	5	5	5	5	5	5	5	5	5	5	3	23	0	4557.5	4557.5	1	78									
429457	6.6	3	3	3	3	3	3	3	3	3	3	3	3	3	3	3	3	3	3	3	3	3	3	3	3	3	3	4	20	29.4	23228.4	0	1	82									
185688	6.7	5	5	5	5	5	5	5	5	5	5	5	5	5	5	5	5	5	5	5	5	5	5	5	5	5	5	4	25	4.4	8018.8	2228.8	1	81									
45924	6.8	5	5	5	5	5	5	5	5	5	5	5	5	5	5	5	5	5	5	5	5	5	5	5	5	5	5	3	16	0.8	7223.2	7198.9	2	91									
223355	6.8	4	4	4	4	4	4	4	4	4	4	4	4	4	4	4	4	4	4	4	4	4	4	4	4	4	4	5	23	2.1	2855.4	2198.7	2	77									
232844	6.8	2	2	4	4	4	4	4	4	4	4	4	4	4	4	4	4	4	4	4	4	4	4	4	4	4	4	2	17	17.2	15192.2	3940.2	1	90									
337254	6.8	4	4	4	4	4	4	4	4	4	4	4	4	4	4	4	4	4	4	4	4	4	4	4	4	4	4	6	25	10.5	7495.7	36.4	2	85									
120064	6.9	5	5	5	5	5	5	5	5	5	5	5	5	5	5	5	5	5	5	5	5	5	5	5	5	5	5	3	13	0	1282.6	1282.6	1	81									
162256	6.9	5	5	5	5	5	5	5	5	5	5	5	5	5	5	5	5	5	5	5	5	5	5	5	5	5	5	4	20	0	4247.8	4247.8	1	72									
279928	6.9	5	5	5	5	5	5	5	5	5	5	5	5	5	5	5	5	5	5	5	5	5	5	5	5	5	5	4	18	5.1	2764.3	2579.6	1	84									
431986	6.9	4	4	4	4	4	4	4	4	4	4	4	4	4	4	4	4	4	4	4	4	4	4	4	4	4	4	3	15	0	1028.5	1028.5	2	83									
107681	7	4	4	4	4	4	4	4	4	4	4	4	4	4	4	4	4	4	4	4	4	4	4	4	4	4	4	3	16	30.3	26154.2	0	2	72									
433764	7	4	4	4	4	4	4	4	4	4	4	4	4	4	4	4	4	4	4	4	4	4	4	4	4	4	4	3	15	0	8016.5	8016.5	1	90									
271169	7.1	4	4	4	4	4	4	4	4	4	4	4	4	4	4	4	4	4	4	4	4	4	4	4	4	4	4	3	13	19	13069.6	0	2	89									
328509	7.1	3	3	3	3	3	3	3	3	3	3	3	3	3	3	3	3	3	3	3	3	3	3	3	3	3	3	4	30.3	24932.1	0	1	80										
229741	7.2	NA	NA	1	1	1	1	1	1	1	1	1	1	1	1	1	1	1	1	1	1	1	1	1	1	1	1	3	16	0	495.9	495.9	1	83									
173824	7.2	4	4	4	4	4	4	4	4	4	4	4	4	4	4	4	4	4	4	4	4	4	4	4	4	4	4	4	20	14.6	10069.1	0	2	86									
197203	7.2	4	4	4	4	4	4	4	4	4	4	4	4	4	4	4	4	4	4	4	4	4	4	4	4	4	4	3	12	20.3	15268.5	5221.8	2	90									
242553	7.2	NA	NA	4	4	4	4	4	4	4	4	4	4	4	4	4	4	4	4	4	4	4	4	4	4	4	4	3	13	0	1089.5	1089.5	1	73									
442161	7.2	NA	NA	4	4	4	4	4	4	4	4	4	4	4	4	4	4	4	4	4	4	4	4	4	4	4	4	4	16	0	3017.8	3017.8	1	81									
173758	7.3	5	5	5	5	5	5	5	5	5	5	5	5	5	5	5	5	5	5	5	5	5	5	5	5	5	5	3	13	0	226.5	226.5	2	88									
																												4	24	29.5	26294	243.2	2	80									

表Ⅲ-6-5 悪化事例(3段階悪化)1

ID	2000年												2001年												2003年												認定回数	認定有効月数	認定有効日数	認定有効月当り入所ポイント	認定有効月当り在宅利用ポイント	性別	年齢
	4月	5月	6月	7月	8月	9月	10月	11月	12月	1月	2月	3月	4月	5月	6月	7月	8月	9月	10月	11月	12月	1月	2月	3月	4月	5月	6月																
221904	1.5	1	1	1	1	1	1	1	1	1	1	1	1	1	1	1	1	1	1	1	1	1	4	4	4	4	4	4	5	25	3.1	1689	477	2	86								
236439	2.4	2	2	2	2	2	2	2	2	2	2	2	2	2	2	2	2	2	2	2	2	3	3	3	5	5	5	5	6	25	0	1069.2	1069.2	1	88								
117433	2.5	2	2	2	2	2	2	2	2	2	2	2	2	2	2	2	2	2	2	2	2	2	2	4	4	4	4	4	5	25	0	1213.9	1213.9	2	86								
361726	2.7	1	1	1	1	1	2	2	2	2	2	2	2	2	2	2	5	5	4	4	4	4	4	4	4	4	4	4	5	25	6.6	4754.8	2908	1	85								
4235	3	2	2	2	2	2	2	2	2	2	2	2	2	2	2	2	2	2	2	2	2	2	4	4	4	4	4	4	5	25	1.7	1025.5	973.9	2	88								
47440	3	2	2	2	2	2	2	2	2	2	2	2	2	2	2	2	2	2	2	2	2	2	3	3	3	3	3	3	6	25	0	3405.4	3405.4	2	90								
54685	3	2	2	2	2	2	2	2	2	2	2	2	2	2	2	2	2	2	2	2	2	2	2	5	5	5	5	5	5	25	12.6	508.7	394.4	2	91								
75921	3	2	2	2	2	2	2	2	2	2	2	2	2	2	2	2	2	2	2	2	2	2	5	5	5	5	5	5	5	25	0	1791.6	1791.6	2	86								
106667	3	2	2	2	2	2	2	2	2	2	2	2	2	2	2	2	2	2	2	2	2	2	3	3	3	3	3	3	5	25	0	612.8	612.8	2	86								
273277	3.5	1	1	1	1	1	1	1	1	1	1	1	1	1	1	1	1	1	1	1	1	3	3	3	3	3	3	3	5	25	26.5	1779.7	0	2	87								
80482	3.5	3	3	3	3	3	3	3	3	3	3	3	3	3	3	3	3	3	3	3	3	3	3	3	3	3	3	3	5	25	0.9	1023	995.6	1	83								
223827	3.5	3	3	3	3	3	3	3	3	3	3	3	3	3	3	3	3	3	3	3	3	3	3	3	3	3	3	3	5	25	17.8	16189.6	2638.8	2	75								
339276	3.6	2	2	2	2	2	2	2	2	2	2	2	2	2	2	2	2	2	2	2	2	2	2	2	2	2	2	2	5	25	28.5	22301.4	0	2	87								
429838	3.6	2	2	2	2	2	2	2	2	2	2	2	2	2	2	2	2	2	2	2	2	2	2	2	2	2	2	2	5	25	1.2	2491.9	1062.7	2	87								
174772	3.9	2	2	2	2	2	2	2	2	2	2	2	2	2	2	2	2	2	2	2	2	2	4	4	4	4	4	4	6	25	11.7	8502.6	111	2	88								
119330	3.9	1	1	1	1	1	1	1	1	1	1	1	1	1	1	1	1	1	1	1	1	1	3	3	3	3	3	3	6	25	0.8	22.8	0	2	83								
181215	3.9	3	3	3	3	3	3	3	3	3	3	3	3	3	3	3	3	3	3	3	3	3	3	3	3	3	3	3	5	25	18.8	16077.6	96.9	2	93								
177031	4	2	2	2	2	2	2	2	2	2	2	2	2	2	2	2	2	2	2	2	2	2	2	2	2	2	2	2	5	25	0	1663	1663	2	80								
206277	4.1	3	3	3	3	3	3	3	3	3	3	3	3	3	3	3	3	3	3	3	3	3	3	3	3	3	3	3	5	24	0	2465.1	2465.1	1	88								
351784	4.2	NA	NA	NA	NA	NA	NA	NA	NA	NA	NA	NA	NA	NA	NA	NA	NA	NA	NA	NA	NA	NA	1	1	1	1	1	1	5	25	0	826.2	826.2	1	70								
201971	4.2	2	2	2	2	2	2	2	2	2	2	2	2	2	2	2	2	2	2	2	2	2	2	2	2	2	2	2	5	25	29.4	23674.5	0	1	85								
233008	4.4	4	4	4	4	4	4	4	4	4	4	4	4	4	4	4	4	4	4	4	4	4	4	4	4	4	4	4	5	25	0	3039.8	3039.8	1	77								
74733	4.4	NA	2	2	2	2	2	2	2	2	2	2	2	2	2	2	2	2	2	2	2	3	3	3	3	3	3	3	5	24	0	1583.9	1583.9	2	88								
101577	4.5	3	3	3	3	3	3	3	3	3	3	3	3	3	3	3	3	3	3	3	3	3	3	3	3	3	3	3	5	25	0	5422.6	5422.6	2	78								
232984	4.5	3	3	3	3	3	3	3	3	3	3	3	3	3	3	3	3	3	3	3	3	3	3	3	3	3	3	3	5	25	0	3629.9	3629.9	1	80								
310152	4.5	3	3	3	3	3	3	3	3	3	3	3	3	3	3	3	3	3	3	3	3	3	3	3	3	3	3	3	5	25	0	3640.8	3640.8	1	69								
420878	4.5	3	3	3	3	3	3	3	3	3	3	3	3	3	3	3	3	3	3	3	3	3	3	3	3	3	3	3	5	25	0	522	522	2	99								
67695	4.5	2	2	2	2	2	2	2	2	2	2	2	2	2	2	2	2	2	2	2	2	2	2	2	2	2	2	2	5	25	0	4614.3	4614.3	2	92								
195620	4.6	NA	3	3	3	3	3	3	3	3	3	3	3	3	3	3	3	3	3	3	3	3	3	3	3	3	3	3	5	24	0	1341.5	1341.5	1	89								
389305	4.6	2	2	2	2	2	2	2	2	2	2	2	2	2	2	2	2	2	2	2	2	2	2	2	2	2	2	2	5	23	9.5	7536.7	1071	2	88								
323528	4.7	NA	1	1	1	1	1	1	1	1	1	1	1	1	1	1	1	1	1	1	1	1	1	1	1	1	1	1	5	24	0	3601.8	3601.8	2	81								
376666	4.8	3	3	3	3	3	3	3	3	3	3	3	3	3	3	3	3	3	3	3	3	3	3	3	3	3	3	3	5	25	0	1275.8	1275.8	2	92								
419102	4.8	2	2	2	2	2	2	2	2	2	2	2	2	2	2	2	2	2	2	2	2	2	2	2	2	2	2	2	5	16	15504.6	73.5	2	81									
419771	4.9	1	3	3	3	3	3	3	3	3	3	3	3	3	3	3	3	3	3	3	3	3	3	3	3	3	3	3	7	25	18.1	13043.4	3346.6	2	81								
396458	4.9	4	4	4	4	4	4	4	4	4	4	4	4	4	4	4	4	4	4	4	4	4	4	4	4	4	4	4	5	25	0	2707.2	2707.2	2	87								
426818	4.9	3	3	3	3	3	3	3	3	3	3	3	3	3	3	3	3	3	3	3	3	3	3	3	3	3	3	3	5	25	29.9	24085.1	0	2	82								
30487	5	4	4	4	4	4	4	4	4	4	4	4	4	4	4	4	4	4	4	4	4	4	4	4	4	4	4	4	5	25	1.9	2286.7	0	2	82								
220898	5.1	5	5	5	5	5	5	5	5	5	5	5	5	5	5	5	5	5	5	5	5	5	5	5	5	5	5	4	25	9	6386.3	1286.4	2	92									
244377	5.1	2	2	2	2	2	2	2	2	2	2	2	2	2	2	2	2	2	2	2	2	2	2	2	2	2	2	2	5	25	24.1	15483.1	35.6	2	79								
284133	5.1	4	4	4	4	4	4	4	4	4	4	4	4	4	4	4	4	4	4	4	4	4	4	4	4	4	4	4	5	25	30.4	-92.4	0	1	71								
250663	5.2	4	4	4	4	4	4	4	4	4	4	4	4	4	4	4	4	4	4	4	4	4	4	4	4	4	4	4	5	25	24	21393.7	642.6	2	82								
384058	5.3	3	3	3	3	3	3	3	3	3	3	3	3	3	3	3	3	3	3	3	3	3	3	3	3	3	3	3	5	25	16.7	770.9	687.5	2	87								
431347	5.4	4	4	4	4	4	4	4	4	4	4	4	4	4	4	4	4	4	4	4	4	4	4	4	4	4	4	4	5	24.3	23426.1	287.3	2	90									
97031	5.4	2	2	2	2	2	2	2	2	2	2	2	2	2	2	2	2	2	2	2	2	2	2	2	2	2	2	2	5	25	0	4499.5	4499.5	2	90								
408204	5.4	2	2	2	2	2	2	2	2	2	2	2	2	2	2	2	2	2	2	2	2	2	2	2	2	2	2	2	5	25	0	3454.7	3454.7	2	78								
200569	5.4	NA	NA	NA	NA	NA	NA	NA	NA	NA	NA	NA	NA	NA	NA	NA	NA	NA	NA	NA	NA	NA	NA	NA	NA	NA	NA	NA	5	25	25.6	23950.6	103.6	2	80								
132952	5.6	2	3	3	3	3	3	3	3	3	3	3	3	3	3	3	3	3	3	3	3	3	3	3	3	3	3	3	4	25	17.2	5968.3	568.7	2	86								

表Ⅲ-6-9 改善事例(2段階改善) 1

改善事例(2段階改善)

ID	2000年				2001年												2003年												認定有効 回数	認定有効 月数	認定有効 月当り人 数	認定有効 月当り利 用ポイント	認定有効 月当り利 用ポイント	性別	年齢	
	4月	5月	6月	7月	8月	9月	10月	11月	12月	1月	2月	3月	4月	5月	6月	7月	8月	9月	10月	11月	12月	1月	2月	3月	4月	5月	6月									
	3	3	3	3	3	3	3	3	3	3	3	3	3	3	3	3	3	3	3	3	3	3	3	3	3	3	3	3								
180142	3.1	3	3	3	3	3	3	3	3	3	3	3	3	3	3	3	3	3	3	3	3	3	3	3	3	3	3	3	3	4	25	0.7	1405.2	1383.6	2	93
426206	3.1	3	3	3	3	3	3	3	3	3	3	3	3	3	3	3	3	3	3	3	3	3	3	3	3	3	3	3	3	5	25	0	2404.6	2404.6	2	84
165920	3.1	3	3	3	3	3	3	3	3	3	3	3	3	3	3	3	3	3	3	3	3	3	3	3	3	3	3	3	4	25	0	5206.9	5206.9	2	78	
234345	3.2	2	2	2	2	2	2	2	2	2	2	2	2	2	2	2	2	2	2	2	2	2	2	2	2	2	2	2	4	25	0	1277.4	1277.4	2	86	
67356	3.3	3	3	3	3	3	3	3	3	3	3	3	3	3	3	3	3	3	3	3	3	3	3	3	3	3	3	4	20	0	120	120	2	89		
14663	3.7	3	3	3	3	3	3	3	3	3	3	3	3	3	3	3	3	3	3	3	3	3	3	3	3	3	3	5	25	0	252	252	2	80		
226978	3.8	1	1	1	1	1	1	1	1	1	1	1	1	1	1	1	1	1	1	1	1	1	1	1	1	1	1	6	25	13.3	9983.3	366.3	1	86		
294448	3.9	3	3	3	3	3	3	3	3	3	3	3	3	3	3	3	3	3	3	3	3	3	3	3	3	3	3	2	25	6.9	5117.8	483.4	2	76		
82215	4	2	2	2	2	2	2	2	2	2	2	2	2	2	2	2	2	2	2	2	2	2	2	2	2	2	2	4	25	25	27.9	18246.8	0	1	80	
176991	4	4	4	4	4	4	4	4	4	4	4	4	4	4	4	4	4	4	4	4	4	4	4	4	4	4	4	2	25	0	5448.2	5448.2	2	83		
273259	4.2	2	2	2	2	2	2	2	2	2	2	2	2	2	2	2	2	2	2	2	2	2	2	2	2	2	2	2	4	25	0	2384.2	2384.2	1	91	
180845	4.2	4	4	4	4	4	4	4	4	4	4	4	4	4	4	4	4	4	4	4	4	4	4	4	4	4	4	3	25	0	826.8	826.8	2	84		
50295	4.2	4	4	4	4	4	4	4	4	4	4	4	4	4	4	4	4	4	4	4	4	4	4	4	4	4	4	5	25	27.6	-356	0	2	83		
60195	4.2	4	4	4	4	4	4	4	4	4	4	4	4	4	4	4	4	4	4	4	4	4	4	4	4	4	4	5	25	30.4	25304.4	0	2	96		
189465	4.2	4	4	4	4	4	4	4	4	4	4	4	4	4	4	4	4	4	4	4	4	4	4	4	4	4	4	5	25	1.7	757	683	1	87		
201971	4.2	2	2	2	2	2	2	2	2	2	2	2	2	2	2	2	2	2	2	2	2	2	2	2	2	2	2	6	25	29.4	23674.5	0	1	85		
247354	4.2	4	4	4	4	4	4	4	4	4	4	4	4	4	4	4	4	4	4	4	4	4	4	4	4	4	4	5	25	29.4	23787.8	0	2	89		
335489	4.2	4	4	4	4	4	4	4	4	4	4	4	4	4	4	4	4	4	4	4	4	4	4	4	4	4	4	5	25	11.3	9747	2163	2	93		
393893	4.2	4	4	4	4	4	4	4	4	4	4	4	4	4	4	4	4	4	4	4	4	4	4	4	4	4	4	4	25	0	0	0	0	1	82	
394677	4.2	4	4	4	4	4	4	4	4	4	4	4	4	4	4	4	4	4	4	4	4	4	4	4	4	4	4	4	25	0	194.2	194.2	1	90		
206525	4.4	4	4	4	4	4	4	4	4	4	4	4	4	4	4	4	4	4	4	4	4	4	4	4	4	4	4	4	25	5.3	6273.1	2189.6	2	77		
233008	4.4	4	4	4	4	4	4	4	4	4	4	4	4	4	4	4	4	4	4	4	4	4	4	4	4	4	4	5	25	30.3	171.2	0	2	84		
146465	4.4	4	4	4	4	4	4	4	4	4	4	4	4	4	4	4	4	4	4	4	4	4	4	4	4	4	4	5	25	0	3039.8	3039.8	1	77		
129032	4.6	NA	3	3	3	3	3	3	3	3	3	3	3	3	3	3	3	3	3	3	3	3	3	3	3	3	3	4	22	0	617	617	2	92		
107558	4.6	4	4	4	4	4	4	4	4	4	4	4	4	4	4	4	4	4	4	4	4	4	4	4	4	4	4	5	25	0	1839.2	1839.2	2	88		
9317	4.7	3	3	3	3	3	3	3	3	3	3	3	3	3	3	3	3	3	3	3	3	3	3	3	3	3	3	5	25	0	6283.8	6283.8	2	93		
56623	4.8	4	4	4	4	4	4	4	4	4	4	4	4	4	4	4	4	4	4	4	4	4	4	4	4	4	4	4	25	0	1075.2	1075.2	2	76		
153709	4.9	3	3	3	3	3	3	3	3	3	3	3	3	3	3	3	3	3	3	3	3	3	3	3	3	3	3	5	25	30.3	23435.7	0	2	81		
396458	4.9	4	4	4	4	4	4	4	4	4	4	4	4	4	4	4	4	4	4	4	4	4	4	4	4	4	4	78	0	618.6	618.6	1	78			
34315	5.1	3	3	3	3	3	3	3	3	3	3	3	3	3	3	3	3	3	3	3	3	3	3	3	3	3	3	4	25	0	2707.2	2707.2	2	87		
308925	5.2	NA	NA	NA	NA	NA	NA	NA	NA	NA	NA	NA	NA	NA	NA	NA	NA	NA	NA	NA	NA	NA	NA	NA	NA	NA	NA	5	25	15	11280	112.6	2	89		
60773	5.2	4	4	4	4	4	4	4	4	4	4	4	4	4	4	4	4	4	4	4	4	4	4	4	4	4	4	5	23	0	381	381	2	67		
308511	5.3	3	3	3	3	3	3	3	3	3	3	3	3	3	3	3	3	3	3	3	3	3	3	3	3	3	3	4	25	0	7271.7	7271.7	1	80		
40973	5.4	4	4	4	4	4	4	4	4	4	4	4	4	4	4	4	4	4	4	4	4	4	4	4	4	4	4	5	25	23	18504.3	89.4	1	74		
82157	5.4	4	4	4	4	4	4	4	4	4	4	4	4	4	4	4	4	4	4	4	4	4	4	4	4	4	4	3	16	15.9	184.6	75.2	2	91		
200744	5.4	4	4	4	4	4	4	4	4	4	4	4	4	4	4	4	4	4	4	4	4	4	4	4	4	4	4	5	25	0	308.3	308.3	1	94		
246083	5.6	4	4	4	4	4	4	4	4	4	4	4	4	4	4	4	4	4	4	4	4	4	4	4	4	4	4	5	25	17.6	88	0	2	87		
374117	5.7	5	5	5	5	5	5	5	5	5	5	5	5	5	5	5	5	5	5	5	5	5	5	5	5	5	5	5	25	0	35.9	35.9	1	69		
339284	5.8	3	3	3	3	3	3	3	3	3	3	3	3	3	3	3	3	3	3	3	3	3	3	3	3	3	3	4	25	0	688	688	2	92		
6107	5.9	5	5	5	5	5	5	5	5	5	5	5	5	5	5	5	5	5	5	5	5	5	5	5	5	5	5	5	25	30.4	26937.9	0	2	86		
136532	5.9	3	3	3	3	3	3	3	3	3	3	3	3	3	3	3	3	3	3	3	3	3	3	3	3	3	3	6	25	18.6	1120.3	1644.9	2	83		
285809	5.9	5	5	5	5	5	5	5	5	5	5	5	5	5	5	5	5	5	5	5	5	5	5	5	5	5	5	4	25	14.2	7423.7	139.7	2	90		
296549	5.9	5	5	5	5	5	5	5	5	5	5	5	5	5	5	5	5	5	5	5	5	5	5	5	5	5	5	4	25	9.5	10535.2	3679.2	2	89		
326568	5.9	5	5	5	5	5	5	5	5	5	5	5	5	5	5	5	5	5	5	5	5	5	5	5	5	5	5	4	25	0	2318	2318	2	99		
401068	5.9	5	5	5	5	5	5	5	5	5	5	5	5	5	5	5	5	5	5	5	5	5	5	5	5	5	5	5	25	0	394.6	394.6	1	68		
71580	6	4	4	4	4	4	4	4	4	4	4	4	4	4	4	4	4	4	4	4	4	4	4	4	4	4	4	4	25	0	11341	11341	2	91		
322421	6	NA	NA	NA	NA	NA	NA	NA	NA	NA	NA	NA	NA	NA	NA	NA	NA	NA	NA	NA	NA	NA	NA	NA	NA	NA	NA	5	23	0	2155.7	2155.7	2	87		
31220	6.1	5	5	5	5	5	5	5	5	5	5	5	5	5	5	5	5	5	5	5	5	5	5	5	5	5	5	5	25	0	882.2	882.2	1	81		
309832	6.1	5	5	5	5	5	5	5	5	5	5	5	5	5	5	5	5	5	5	5	5	5	5	5	5	5	5	4	25	0	929.9	929.9	2	87		

表Ⅲ-6-10 改善事例(2段階改善)2

ID	2000年												2001年												2003年												認定有効 月数	認定有効 月数 所日数	認定有効 月当り入 用ポイント	認定有効 月当り利 用ポイント	認定有効 月当り在宅利 用ポイント	性別	年齢
	4月	5月	6月	7月	8月	9月	10月	11月	12月	1月	2月	3月	4月	5月	6月	7月	8月	9月	10月	11月	12月	1月	2月	3月	4月	5月	6月																
	4月	5月	6月	7月	8月	9月	10月	11月	12月	1月	2月	3月	4月	5月	6月	7月	8月	9月	10月	11月	12月	1月	2月	3月	4月	5月	6月																
395881	6.1	5	5	5	5	5	5	5	5	3	3	3	3	3	4	4	4	4	4	4	5	5	5	5	5	5	5	5	5	25	29.6	0	0	0	2	83							
432509	6.1	5	5	5	5	5	5	5	5	3	3	3	3	3	4	4	4	4	4	4	4	4	4	4	4	4	4	4	4	25	3329.6	3329.6	3329.6	2	63								
436799	6.1	5	5	5	5	5	5	5	5	3	3	3	3	3	4	4	4	4	4	4	4	4	4	4	4	4	4	4	4	25	19.3	13458.7	1053	2	84								
439464	6.1	5	5	5	5	5	5	5	5	5	3	3	3	3	3	3	3	3	3	3	3	4	4	4	4	4	4	4	4	25	0	4068.5	4068.5	1	62								
22328	6.2	5	5	5	5	5	5	5	5	5	3	3	3	3	3	4	4	4	4	4	4	4	4	4	4	4	4	4	25	28.6	26711.4	0	2	79									
339631	6.2	4	4	3	3	3	3	3	3	NA	2	2	2	2	2	2	1	1	1	1	1	1	2	2	2	2	2	2	2	22	34.5	172.7	0	2	90								
399890	6.2	5	5	5	5	5	5	5	5	5	3	3	3	3	3	4	4	4	4	4	4	4	4	4	4	4	4	4	25	0	5367.6	5367.6	2	66									
248477	6.3	5	5	5	5	5	5	5	5	5	3	3	3	3	3	4	4	4	4	4	4	4	4	4	4	4	4	4	25	3.6	2342	0	1	83									
32798	6.3	5	5	5	5	5	5	5	5	4	4	4	4	4	4	3	3	3	3	3	3	3	3	3	3	3	3	3	25	20.8	13602.4	59.5	2	92									
257635	6.3	5	5	5	5	5	5	5	5	4	4	4	4	4	4	3	3	3	3	3	3	4	4	4	4	4	4	4	25	0	368.4	368.4	1	69									
56880	6.5	5	5	5	5	5	5	5	5	5	4	4	4	4	4	4	3	3	3	3	3	3	3	3	3	3	3	3	25	0	685.8	685.8	2	77									
60823	6.5	5	5	5	5	5	5	5	5	4	4	4	4	4	4	4	3	3	3	3	3	3	3	3	3	3	3	3	25	0	2350	2350	2	89									
132283	6.5	5	5	5	5	5	5	5	5	4	4	4	4	4	4	4	3	3	3	3	3	3	3	3	3	3	3	3	25	17.2	12417	12340.6	2	82									
433186	6.5	5	5	5	5	5	5	5	5	4	4	4	4	4	4	4	3	3	3	3	3	3	3	3	3	3	3	3	25	0	478.5	478.5	1	63									
163908	6.6	2	2	2	2	2	2	2	2	3	3	3	3	3	4	4	4	4	4	4	4	4	4	4	4	4	4	4	23	2.6	39.1	0	2	83									
12576	6.6	NA	NA	4	4	4	4	4	4	4	4	4	4	4	3	3	3	2	2	2	2	2	2	2	2	2	2	2	4	23	0	2171.1	2171.1	2	86								
167893	6.6	NA	4	4	4	4	4	4	4	4	4	4	4	4	4	4	4	4	3	3	3	3	3	3	3	3	3	3	24	0	437.5	437.5	2	65									
154097	6.9	4	4	4	4	4	4	4	4	4	5	5	5	5	5	5	5	5	5	5	5	5	5	5	5	5	5	5	4	25	0	0	0	2	76								
209651	6.9	NA	4	4	4	4	4	4	4	4	4	4	4	4	4	4	5	5	5	5	5	3	3	3	3	3	3	3	24	15	11354.5	1378	1	85									
36773	7	6	6	6	6	6	6	6	6	4	4	4	4	4	4	4	4	4	4	4	4	4	4	4	4	4	4	4	25	0	11482.7	11482.7	1	74									
229741	7.2	NA	NA	1	1	1	1	1	1	1	1	1	1	1	1	NA	NA	5	5	5	5	3	3	3	3	3	3	3	4	20	14.6	10069.1	0	2	86								
331620	7.2	NA	NA	4	4	4	4	4	4	4	4	4	4	4	4	4	4	4	4	3	3	3	3	3	3	3	3	3	23	25.3	22381.7	0	1	92									
359579	7.4	6	6	6	6	6	6	6	6	6	6	6	6	6	6	6	6	6	6	6	6	6	6	6	6	6	6	6	4	25	0	2178.5	2178.5	2	84								
162132	7.5	5	5	5	5	5	5	5	5	5	5	5	5	5	5	5	5	5	5	5	5	5	5	5	5	5	5	5	25	28.1	25195.8	0	2	75									
311705	7.5	5	5	5	5	5	5	5	5	5	5	5	5	5	5	5	5	5	5	5	5	5	5	5	5	5	5	5	4	25	7.8	7913.8	4495	2	82								
407610	7.5	4	4	4	4	4	4	4	4	4	6	6	6	6	6	6	6	6	6	6	6	6	6	6	6	6	6	6	5	25	29.4	26200.6	0	1	80								
374398	7.6	4	4	4	4	4	4	4	4	4	4	4	4	4	4	4	4	4	4	4	4	4	4	4	4	4	4	4	5	22	34.5	29340.5	0	2	87								
447855	7.6	NA	NA	NA	NA	NA	NA	NA	NA	4	4	4	4	4	4	4	4	4	4	4	4	4	4	4	4	4	4	4	3	21	0	8242	8242	2	42								
380601	7.7	6	6	6	6	6	6	6	6	6	6	6	6	6	6	6	6	6	6	6	6	6	6	6	6	6	6	6	4	25	0	923.8	923.8	2	81								
175481	7.8	5	5	5	5	5	5	5	5	5	NA	NA	NA	NA	NA	3	3	3	3	3	3	3	3	3	3	3	3	3	14	0	0	0	0	2	80								
268424	7.8	NA	NA	NA	NA	NA	4	4	4	4	4	4	4	4	4	4	4	4	4	4	4	4	4	4	4	4	4	4	4	22	10.1	219.6	157.8	2	85								
436155	7.9	NA	NA	5	5	5	5	5	5	5	4	4	4	4	4	4	4	4	4	3	3	3	3	3	3	3	3	3	4	23	0	2898	2898	1	81								