

図4-3 受診者の年齢区分・個別指導受診回数別1年あたり平均喪失歯数  
(n=425)

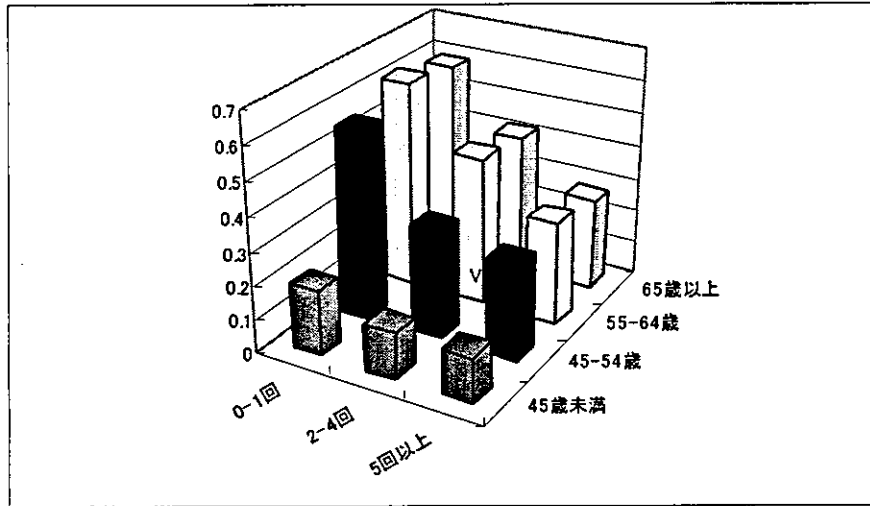


図4-4 初回受診時の口腔清掃状態区別の1年あたり平均喪失歯数  
(n=620)

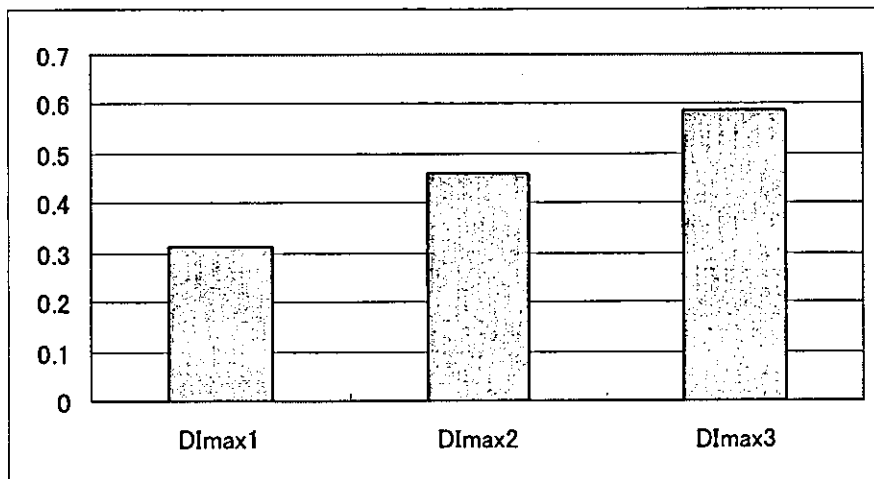


図4-5 初回受診時のD I区分・指導回数別1年あたり平均喪失歯数  
(n=620)

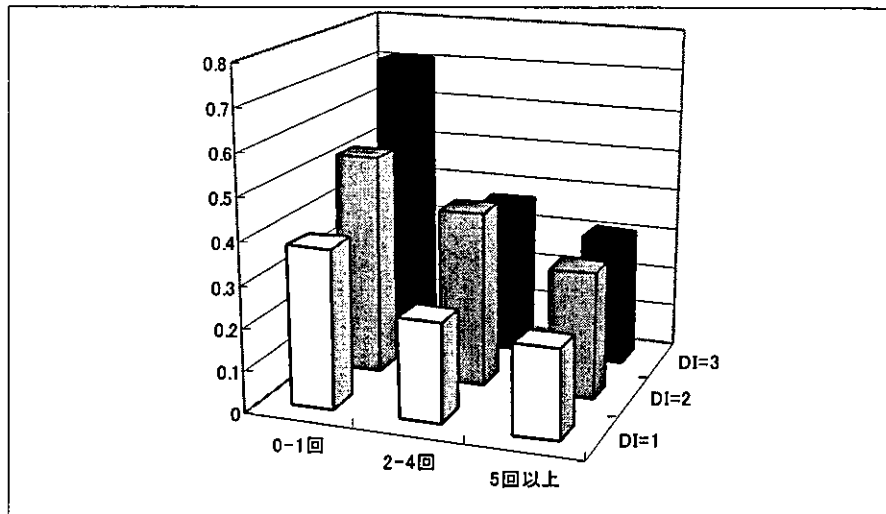


図4-6 初回受診時の歯周状態 (CPI) 区分別1年あたり平均喪失歯数  
(n=347)

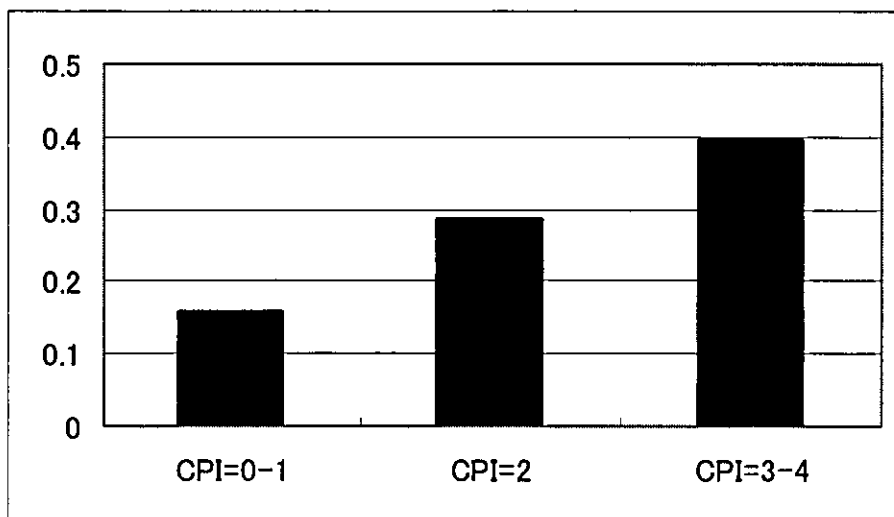


図4-7 初回受診時のCPI・指導回数別1年あたり平均喪失歯数  
(n=347)

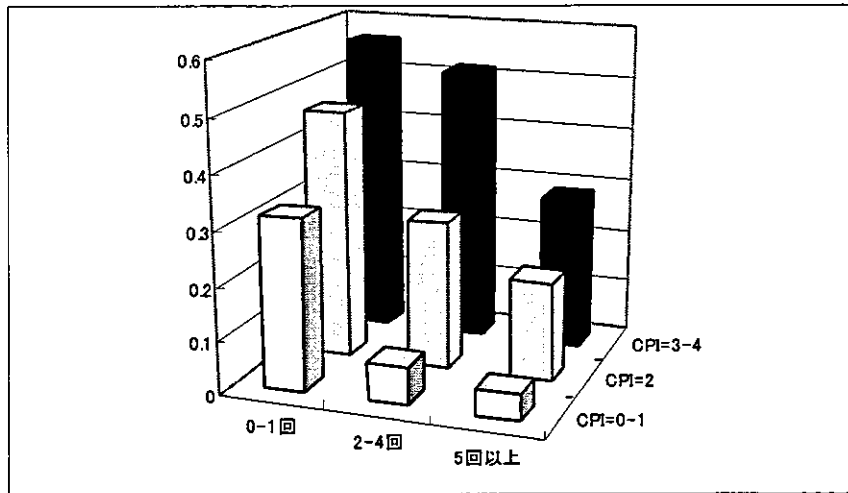


表2-1 都道府県別回答率

都道府県名	平成15年度			平成16年度		
	対象施設	回答施設	%	対象施設	回答施設	%
北海道	261	121	46.4	121	57	47.1
青森	92	41	44.6	41	22	53.7
岩手	60	28	46.7	28	12	42.9
宮城	67	37	55.2	37	20	54.1
秋田	57	25	43.9	25	15	60.0
山形	45	23	51.1	23	15	65.2
福島	58	20	34.5	20	11	55.0
茨城	98	33	33.7	33	13	39.4
栃木	53	14	26.4	14	4	28.6
群馬	93	42	45.2	42	20	47.6
埼玉	129	48	37.2	48	21	43.8
千葉	122	43	35.2	43	16	37.2
東京都	164	54	32.9	54	22	40.7
神奈川県	139	48	34.5	48	22	45.8
新潟	78	45	57.7	45	29	64.4
富山	53	28	52.8	28	15	53.6
石川	57	34	59.6	34	14	41.2
福井	38	15	39.5	15	4	26.7
山梨	28	10	35.7	10	4	40.0
長野	86	41	47.7	41	23	56.1
岐阜	77	40	51.9	40	23	57.5
静岡県	82	36	43.9	36	17	47.2
愛知県	144	73	50.7	73	34	46.6
三重	66	30	45.5	30	10	33.3
滋賀	33	17	51.5	17	12	70.6
京都	69	28	40.6	28	15	53.6
大阪	190	63	33.2	63	27	42.9
兵庫県	158	70	44.3	70	43	61.4
奈良	37	11	29.7	11	5	45.5
和歌山	46	13	28.3	13	4	30.8
鳥取	33	19	57.6	19	8	42.1
島根	47	23	48.9	23	14	60.9
岡山	117	47	40.2	47	22	46.8
広島	135	57	42.2	57	33	57.9
山口	80	40	50.0	40	23	57.5
徳島	67	16	23.9	16	10	62.5
香川	63	20	31.7	20	10	50.0
愛媛	95	31	32.6	31	17	54.8
高知	48	19	39.6	19	8	42.1
福岡	216	73	33.8	73	37	50.7
佐賀	53	21	39.6	21	10	47.6
長崎	144	60	41.7	60	29	48.3
熊本	122	48	39.3	48	17	35.4
大分	77	27	35.1	27	13	48.1
宮崎	71	28	39.4	28	11	39.3
鹿児島	106	37	34.9	37	17	45.9
沖縄	39	16	41.0	16	6	37.5
合計	4193	1713	40.9	1713	834	48.7

表2-2 都道府県別施設数と発送施設数

施設数	合計		介護老人保健施設		介護老人福祉施設		介護療養型医療施設		グループホーム	
	母集団	発送数	母集団	発送数	母集団	発送数	母集団	発送数	母集団	発送数
【全体】	15722	4193	3008	1003	5068	1013	4034	1008	3612	1169
北海道	953	261	138	47	262	53	287	72	266	89
青森	330	92	55	18	88	17	54	13	133	44
岩手	227	60	54	18	87	17	48	12	38	13
宮城	241	67	59	20	90	18	34	9	58	20
秋田	206	57	44	15	85	18	19	5	58	19
山形	173	45	36	12	74	15	22	5	41	13
福島	222	58	53	17	88	18	45	11	36	12
茨城	354	98	72	24	118	24	60	15	104	35
栃木	199	53	52	17	83	17	24	6	40	13
群馬	328	93	67	23	99	20	43	11	119	39
埼玉	477	129	92	31	183	36	72	18	130	44
千葉	458	122	106	36	168	33	92	23	92	30
東京都	667	164	115	37	341	67	129	32	82	28
神奈川県	516	139	118	40	200	40	81	20	117	39
新潟	297	78	77	26	123	24	55	14	42	14
富山	202	53	40	13	58	12	70	17	34	11
石川	203	57	35	12	46	9	55	14	67	22
福井	146	38	29	10	50	10	53	13	14	5
山梨	106	28	27	9	42	8	19	5	18	6
長野	323	86	71	23	119	24	69	17	64	22
岐阜	273	77	53	17	70	14	56	14	94	32
静岡県	310	82	71	24	127	26	50	12	62	20
愛知県	521	144	121	40	145	29	129	33	126	42
三重	248	66	50	17	87	17	53	13	58	19
滋賀	125	33	23	7	45	9	22	5	35	12
京都	275	69	45	14	108	21	70	17	52	17
大阪	707	190	147	50	269	55	149	38	142	47
兵庫県	602	158	116	39	228	45	148	37	110	37
奈良	139	37	26	9	58	11	16	4	39	13
和歌山	172	46	36	12	63	13	43	11	30	10
鳥取	113	33	31	10	31	7	26	7	25	9
島根	186	47	32	11	75	15	44	10	35	11
岡山	420	117	69	23	108	21	109	28	134	45
広島	511	135	89	29	148	30	181	45	93	31
山口	293	80	56	19	84	17	83	21	70	23
徳島	247	67	50	17	55	11	105	26	37	13
香川	243	63	42	14	64	12	97	24	40	13
愛媛	344	95	59	20	84	17	112	28	89	30
高知	187	48	31	10	50	10	80	20	26	8
福岡	786	216	151	49	193	39	235	59	207	69
佐賀	193	53	37	13	49	10	62	15	45	15
長崎	506	144	47	16	95	19	157	40	207	69
熊本	460	122	82	27	109	22	201	50	68	23
大分	297	77	49	17	66	12	145	36	37	12
宮崎	259	71	42	14	68	14	87	22	62	21
鹿児島	512	106	72	24	131	26	193	48	116	8
沖縄	165	39	41	13	54	11	50	13	20	2

表2-3 都道府県別施設数と発送施設数の割合

%	合 計		介護老人保健施設		介護老人福祉施設		介護療養型医療施設		グループホーム	
	母集団	発送数	母集団	発送数	母集団	発送数	母集団	発送数	母集団	発送数
【全体】	100%	100%	100%	100%	100%	100%	100%	100%	100%	100%
都道府県名										
北海道	6.1%	6.2%	4.6%	4.7%	5.2%	5.2%	7.1%	7.1%	7.4%	7.6%
青森	2.1%	2.2%	1.8%	1.8%	1.7%	1.7%	1.3%	1.3%	3.7%	3.8%
岩手	1.4%	1.4%	1.8%	1.8%	1.7%	1.7%	1.2%	1.2%	1.1%	1.1%
宮城	1.5%	1.6%	2.0%	2.0%	1.8%	1.8%	.8%	.9%	1.6%	1.7%
秋田	1.3%	1.4%	1.5%	1.5%	1.7%	1.8%	.5%	.5%	1.6%	1.6%
山形	1.1%	1.1%	1.2%	1.2%	1.5%	1.5%	.5%	.5%	1.1%	1.1%
福島	1.4%	1.4%	1.8%	1.7%	1.7%	1.8%	1.1%	1.1%	1.0%	1.0%
茨城	2.3%	2.3%	2.4%	2.4%	2.3%	2.4%	1.5%	1.5%	2.9%	3.0%
栃木	1.3%	1.3%	1.7%	1.7%	1.6%	1.7%	.6%	.6%	1.1%	1.1%
群馬	2.1%	2.2%	2.2%	2.3%	2.0%	2.0%	1.1%	1.1%	3.3%	3.3%
埼玉	3.0%	3.1%	3.1%	3.1%	3.6%	3.6%	1.8%	1.8%	3.6%	3.8%
千葉	2.9%	2.9%	3.5%	3.6%	3.3%	3.3%	2.3%	2.3%	2.5%	2.6%
東京	4.2%	3.9%	3.8%	3.7%	6.7%	6.6%	3.2%	3.2%	2.3%	2.4%
神奈川	3.3%	3.3%	3.9%	4.0%	3.9%	3.9%	2.0%	2.0%	3.2%	3.3%
新潟	1.9%	1.9%	2.6%	2.6%	2.4%	2.4%	1.4%	1.4%	1.2%	1.2%
富山	1.3%	1.3%	1.3%	1.3%	1.1%	1.2%	1.7%	1.7%	.9%	.9%
石川	1.3%	1.4%	1.2%	1.2%	.9%	.9%	1.4%	1.4%	1.9%	1.9%
福井	.9%	.9%	1.0%	1.0%	1.0%	1.0%	1.3%	1.3%	.4%	.4%
山梨	.7%	.7%	.9%	.9%	.8%	.8%	.5%	.5%	.5%	.5%
長野	2.1%	2.1%	2.4%	2.3%	2.3%	2.4%	1.7%	1.7%	1.8%	1.9%
岐阜	1.7%	1.8%	1.8%	1.7%	1.4%	1.4%	1.4%	1.4%	2.6%	2.7%
静岡	2.0%	2.0%	2.4%	2.4%	2.5%	2.6%	1.2%	1.2%	1.7%	1.7%
愛知	3.3%	3.4%	4.0%	4.0%	2.9%	2.9%	3.2%	3.3%	3.5%	3.6%
三重	1.6%	1.6%	1.7%	1.7%	1.7%	1.7%	1.3%	1.3%	1.6%	1.6%
滋賀	.8%	.8%	.8%	.7%	.9%	.9%	.5%	.5%	1.0%	1.0%
京都	1.7%	1.6%	1.5%	1.4%	2.1%	2.1%	1.7%	1.7%	1.4%	1.5%
大阪	4.5%	4.5%	4.9%	5.0%	5.3%	5.4%	3.7%	3.8%	3.9%	4.0%
兵庫	3.8%	3.8%	3.9%	3.9%	4.5%	4.4%	3.7%	3.7%	3.0%	3.2%
奈良	.9%	.9%	.9%	.9%	1.1%	1.1%	.4%	.4%	1.1%	1.1%
和歌山	1.1%	1.1%	1.2%	1.2%	1.2%	1.3%	1.1%	1.1%	.8%	.9%
鳥取	.7%	.8%	1.0%	1.0%	.6%	.7%	.6%	.7%	.7%	.8%
島根	1.2%	1.1%	1.1%	1.1%	1.5%	1.5%	1.1%	1.0%	1.0%	.9%
岡山	2.7%	2.8%	2.3%	2.3%	2.1%	2.1%	2.7%	2.8%	3.7%	3.8%
広島	3.3%	3.2%	3.0%	2.9%	2.9%	3.0%	4.5%	4.5%	2.6%	2.7%
山口	1.9%	1.9%	1.9%	1.9%	1.7%	1.7%	2.1%	2.1%	1.9%	2.0%
徳島	1.6%	1.6%	1.7%	1.7%	1.1%	1.1%	2.6%	2.6%	1.0%	1.1%
香川	1.5%	1.5%	1.4%	1.4%	1.3%	1.2%	2.4%	2.4%	1.1%	1.1%
愛媛	2.2%	2.3%	2.0%	2.0%	1.7%	1.7%	2.8%	2.8%	2.5%	2.6%
高知	1.2%	1.1%	1.0%	1.0%	1.0%	1.0%	2.0%	2.0%	.7%	.7%
福岡	5.0%	5.2%	5.0%	4.9%	3.8%	3.8%	5.8%	5.9%	5.7%	5.9%
佐賀	1.2%	1.3%	1.2%	1.3%	1.0%	1.0%	1.5%	1.5%	1.2%	1.3%
長崎	3.2%	3.4%	1.6%	1.6%	1.9%	1.9%	3.9%	4.0%	5.7%	5.9%
熊本	2.9%	2.9%	2.7%	2.7%	2.2%	2.2%	5.0%	5.0%	1.9%	2.0%
大分	1.9%	1.8%	1.6%	1.7%	1.3%	1.2%	3.6%	3.6%	1.0%	1.0%
宮崎	1.6%	1.7%	1.4%	1.4%	1.3%	1.4%	2.2%	2.2%	1.7%	1.8%
鹿児島	3.3%	2.5%	2.4%	2.4%	2.6%	2.6%	4.8%	4.8%	3.2%	.7%
沖縄	1.0%	.9%	1.4%	1.3%	1.1%	1.1%	1.2%	1.3%	.6%	.2%

表2-4 回答施設全体に対する施設種別割合

N.S.

施設の種別	平成15年度		平成16年度	
	回答施設数	%	回答施設数	%
介護老人福祉施設	505	29.5	252	30.2
介護老人保健施設	414	24.2	210	25.2
療養型病床群を有する病院	167	9.7	75	9.0
療養型病床群を有する診療所	59	3.4	23	2.8
老人性痴呆疾患療養病棟有する病院	9	0.5	2	0.2
グループホーム	513	29.9	253	30.3
無回答	46	2.7	19	2.3
合計	1713	100.0	834	100.0

表2-5 歯科医療従事者の有無

N.S.

歯科医療従事者の有無	平成15年度		平成16年度	
	回答施設数	%	回答施設数	%
有り	161	9.4	89	10.7
無し	1552	90.6	745	89.3
合計	1713	100.0	834	100.0

表2-6 口腔ケアマニュアルの有無

N.S.

口腔ケアマニュアルの有無	平成15年度		平成16年度	
	回答施設数	%	回答施設数	%
有り	410	26.1	215	28.0
無し	1127	71.9	542	70.5
無回答	31	2.0	12	1.6
合計	1568	100.0	769	100.0

表2-7 目視による口腔ケアの確認

N.S.

目視による口腔ケアの確認	平成15年度		平成16年度	
	回答施設数	%	回答施設数	%
毎日行っている	962	61.4	465	60.5
週1回程度行っている	174	11.1	84	10.9
月1回程度行っている	87	5.5	51	6.6
実施していない	284	18.1	141	18.3
無回答	61	3.9	28	3.6
合計	1568	100.0	769	100.0

表2-8 協力歯科医療機関からの情報提供の有無

N.S.

情報提供の有無	平成15年度		平成16年度	
	回答施設数	%	回答施設数	%
有り	828	55.2	416	57.3
無し	634	42.3	292	40.2
無回答	38	2.5	18	2.5
合計	1500	100.0	726	100.0

表2-9 専門的口腔ケアの実施の有無

N.S.

専門的口腔ケアの実施の有無	平成15年度		平成16年度	
	回答施設数	%	回答施設数	%
有り	486	28.4	239	28.7
無し	1164	68.0	566	67.9
無回答	63	3.7	29	3.5
合計	1713	100.0	834	100.0

表2-10 歯科定期健診の実施の有無

N.S.

歯科定期健診の実施の有無	平成15年度		平成16年度	
	回答施設数	%	回答施設数	%
有り	345	20.1	177	21.2
無し	1311	76.5	633	75.9
無回答	57	3.3	24	2.9
合計	1713	100.0	834	100.0

表2-11 歯科保健教育の実施の有無

N.S.

歯科保健教育の実施の有無	平成15年度		平成16年度	
	回答施設数	%	回答施設数	%
有り	303	17.7	146	17.5
無し	1362	79.5	669	80.2
無回答	48	2.8	19	2.3
合計	1713	100.0	834	100.0



N.S.

表2-12 専門職の人数 総職員数(常勤)

	1人	2人	3人	4人	5人	6~10人	11~15人	16~20人	21~30人	31~40人	41~50人	51~60人	61~70人	71~80人	81~90人	91~100人	101人以上	無回答	合計					
平成15年度	35	57	58	48	47	211	141	118	239	187	155	105	53	29	13	11	45	161	1713					
平成16年度	17	20	27	25	22	112	64	61	124	88	83	52	24	14	4	6	22	69	834					
										専門職の人数 総職員数(非常勤)														
平成15年度	2人	3人	3人	4人	5人	6~10人	11~15人	16~20人	21~30人	31~40人	41~50人	51~60人	61~70人	71~80人	81~90人	91~100人	101人以上	無回答	合計					
平成16年度	2人	2人	2人	3人	3人	4人	5人	6~10人	11~15人	16~20人	21~30人	31~40人	41~50人	51~60人	61~70人	71~80人	81~90人	91~100人	101人以上	無回答	合計			
	2%	3.3%	3.4%	2.8%	2.7%	12.3%	8.2%	6.9%	14%	10.9%	9%	8.1%	3.1%	1.7%	8%	2.6%	2.6%	2.6%	9.4%	100%				
	2%	2.4%	3.2%	3%	2.6%	13.4%	7.7%	7.3%	14.9%	10.6%	10%	6.2%	2.9%	1.7%	5%	2.6%	2.6%	2.6%	8.3%	100%				

N.S.

表2-13 専門職の人数 総職員数(非常勤)

	1人	2人	3人	4人	5人	6~10人	11~15人	16~20人	21~30人	31~40人	41~50人	51~60人	61~70人	71~80人	81~90人	91~100人	101人以上	無回答	合計				
平成15年度	198	170	143	92	80	218	94	55	36	16	11	0	2	1	2	0	0	0	595	1713			
平成16年度	97	94	77	46	36	99	46	31	17	6	6	0	0	2	1	0	0	0	276	834			
										専門職の人数 総職員数(非常勤)													
平成15年度	1人	2人	3人	4人	5人	6~10人	11~15人	16~20人	21~30人	31~40人	41~50人	51~60人	61~70人	71~80人	81~90人	91~100人	101人以上	無回答	合計				
平成16年度	1人	2人	3人	4人	5人	6~10人	11~15人	16~20人	21~30人	31~40人	41~50人	51~60人	61~70人	71~80人	81~90人	91~100人	101人以上	無回答	合計				
	11.6%	9.9%	8.3%	5.4%	4.7%	12.7%	5.5%	3.2%	2.1%	.9%	.6%	.0%	.1%	.1%	.1%	.0%	.0%	.0%	34.7%	100%			
	11.6%	11.3%	9.2%	5.5%	4.3%	11.9%	5.5%	3.7%	2%	.7%	.7%	.0%	.0%	.2%	.1%	.0%	.0%	.0%	33.1%	100%			

N.S.

表2-14 入所者(入居者)数

	1人	2人	3人	4人	5人	6~10人	11~15人	16~20人	21~30人	31~40人	41~50人	51~60人	61~70人	71~80人	81~90人	91~100人	101人以上	無回答	合計				
平成15年度	2	7	4	7	12	344	43	139	83	35	248	134	50	151	104	172	119	59	1713				
平成16年度	0	5	1	3	6	162	14	71	38	10	115	79	24	78	56	86	56	30	834				
										入所者(入居者)数													
平成15年度	1人	2人	3人	4人	5人	6~10人	11~15人	16~20人	21~30人	31~40人	41~50人	51~60人	61~70人	71~80人	81~90人	91~100人	101人以上	無回答	合計				
平成16年度	1人	2人	3人	4人	5人	6~10人	11~15人	16~20人	21~30人	31~40人	41~50人	51~60人	61~70人	71~80人	81~90人	91~100人	101人以上	無回答	合計				
	.1%	.4%	.2%	.4%	.7%	20.1%	2.5%	8.1%	4.8%	2%	14.5%	7.8%	2.9%	8.8%	6.1%	10.0%	6.9%	3.4%	100%				
	.0%	.6%	.1%	.4%	.7%	19.4%	1.7%	8.5%	4.6%	1.2%	13.8%	9.5%	2.9%	9.4%	6.7%	10.3%	6.7%	3.6%	100%				

表3-1 同2 現在貴施設に入所（入居）されている方の平均年齢をお答えください。 P < 0.05

問3 平均入所期間	合計	80歳未満	80～81歳	82～83歳	84～85歳	86～87歳	88～89歳	90歳以上	80歳以下(小計)	81歳以上(小計)	平均(歳)	無回答
1年以内	293	16	27	63	72	18	6	1	32	171		-
1年以上	571	31	44	144	208	110	26	5	47	521		3
無回答	60	2	1	13	14	10	1	-	3	38		19
【合計】	834	49	72	220	294	138	33	6	82	730		22

表3-2 同2 現在貴施設に入所（入居）されている方の平均年齢をお答えください。

問3 平均入所期間	合計	80歳未満	80～81歳	82～83歳	84～85歳	86～87歳	88～89歳	90歳以上	80歳以下(小計)	81歳以上(小計)	平均(歳)	無回答
1年以内	100.%	7.9%	13.3%	31.%	35.5%	8.9%	3.3%	.5%	15.8%	84.2%	83.%	-
1年以上	100.%	5.4%	7.7%	25.2%	36.4%	19.3%	4.6%	.9%	8.2%	91.2%	83.9%	5%
無回答	100.%	3.3%	1.7%	21.7%	23.3%	16.7%	1.7%	-	5.%	63.3%	84.1%	31.7%

表3-3 同2 現在貴施設に入所（入居）されている方の平均年齢をお答えください。 N. S.

問4 経口摂取可否の診査	合計	80歳未満	80～81歳	82～83歳	84～85歳	86～87歳	88～89歳	90歳以上	80歳以下(小計)	81歳以上(小計)	平均(歳)	無回答
行っている	607	35	54	161	207	101	29	5	59	533		15
行っていない	218	12	18	57	85	37	4	1	21	193		4
無回答	9	2	-	2	2	-	-	-	2	4		3
【合計】	834	49	72	220	294	138	33	6	82	730		22

表3-4 同2 現在貴施設に入所（入居）されている方の平均年齢をお答えください。

問4 経口摂取可否の診査	合計	80歳未満	80～81歳	82～83歳	84～85歳	86～87歳	88～89歳	90歳以上	80歳以下(小計)	81歳以上(小計)	平均(歳)	無回答
行っている	100.%	5.8%	8.9%	26.5%	34.1%	16.6%	4.8%	.8%	9.7%	87.8%	83.7%	2.5%
行っていない	100.%	5.5%	8.3%	26.1%	39.7%	17.4%	1.8%	.5%	9.6%	88.5%	83.6%	1.8%
無回答	100.%	22.2%	-	22.2%	22.2%	-	-	-	22.2%	44.4%	82.3%	33.3%

表3-5 同2 現在貴施設に入所（入居）されている方の平均年齢をお答えください。 N. S.

問10 口腔内の観察	合計	80歳未満	80～81歳	82～83歳	84～85歳	86～87歳	88～89歳	90歳以上	80歳以下(小計)	81歳以上(小計)	平均(歳)	無回答
行っている	773	45	68	201	274	128	32	5	76	677		20
行っていない	59	4	4	18	20	10	1	-	6	51		2
無回答	2	-	-	1	-	-	-	-	1	2		-
【合計】	834	49	72	220	294	138	33	6	82	730		22

表3-6 同2 現在貴施設に入所（入居）されている方の平均年齢をお答えください。

問10 口腔内の観察	合計	80歳未満	80～81歳	82～83歳	84～85歳	86～87歳	88～89歳	90歳以上	80歳以下(小計)	81歳以上(小計)	平均(歳)	無回答
行っている	100.%	5.8%	8.8%	26.%	35.4%	16.6%	4.1%	.6%	9.8%	87.6%	83.7%	2.6%
行っていない	100.%	6.8%	6.8%	30.5%	33.9%	16.9%	1.7%	-	10.2%	86.4%	82.9%	3.4%
無回答	100.%	-	-	50.%	-	-	-	50.%	-	100.%	88.%	-

表3-7 同2 現在貴施設に入所（入居）されている方の平均年齢をお答えください。 N. S.

問10付問4 咀嚼機能の評価	合計	80歳未満	80～81歳	82～83歳	84～85歳	86～87歳	88～89歳	90歳以上	80歳以下(小計)	81歳以上(小計)	平均(歳)	無回答
行っている	422	29	48	114	148	53	18	3	49	364		9
行っていない	340	15	20	81	124	73	14	2	25	303		11
無回答	11	1	-	6	2	2	-	-	1	10		-
【合計】	773	45	68	201	274	128	32	5	76	677		20

表3-8 同2 現在貴施設に入所（入居）されている方の平均年齢をお答えください。

問10付問4 咀嚼機能の評価	合計	80歳未満	80～81歳	82～83歳	84～85歳	86～87歳	88～89歳	90歳以上	80歳以下(小計)	81歳以上(小計)	平均(歳)	無回答
行っている	100.%	6.9%	11.4%	27.%	35.1%	12.6%	4.3%	.7%	11.6%	86.3%	83.4%	2.1%
行っていない	100.%	4.4%	5.9%	23.8%	36.5%	21.5%	4.1%	.6%	7.6%	89.1%	84.1%	3.2%
無回答	100.%	9.1%	-	54.5%	18.2%	18.2%	-	-	9.1%	90.9%	83.3%	-

表3-9 問2 現在貴施設に入所（入居）されている方の平均年齢をお答えください。 P < 0.05

問1 1 舌の機能評価	合計	80歳未満	80～81歳	82～83歳	84～85歳	86～87歳	88～89歳	90歳以上	80歳以下(小計)	81歳以上(小計)	平均(歳)	無回答
行っている	189	16	24	51	56	26	9	-	29	153		7
行っていない	634	33	47	166	234	111	23	5	53	566		15
無回答	11	-	1	3	4	1	1	1	-	-		-
【合計】	834	49	72	220	294	138	33	6	82	730		22

表3-10 問2 現在貴施設に入所（入居）されている方の平均年齢をお答えください。

問1 1 舌の機能評価	合計	80歳未満	80～81歳	82～83歳	84～85歳	86～87歳	88～89歳	90歳以上	80歳以下(小計)	81歳以上(小計)	平均(歳)	無回答
行っている	100.0%	8.6%	12.7%	27.4%	29.6%	13.8%	4.8%	-	15.3%	81.7%	83.2%	3.7%
行っていない	100.0%	5.2%	7.4%	26.2%	36.9%	17.5%	3.6%	0.8%	8.4%	89.3%	83.8%	2.4%
無回答	100.0%	-	9.1%	27.3%	36.4%	9.1%	9.1%	9.1%	-	100.0%	85.1%	-

表3-11 問2 現在貴施設に入所（入居）されている方の平均年齢をお答えください。 N. S.

問1 2 残っている歯の評価	合計	80歳未満	80～81歳	82～83歳	84～85歳	86～87歳	88～89歳	90歳以上	80歳以下(小計)	81歳以上(小計)	平均(歳)	無回答
行っている	395	26	40	107	142	53	17	2	46	341		8
行っていない	423	20	30	110	145	84	16	3	32	377		14
無回答	16	3	2	3	6	1	-	1	4	12		-
【合計】	834	49	72	220	294	138	33	6	82	730		22

表3-12 問2 現在貴施設に入所（入居）されている方の平均年齢をお答えください。

問1 2 残っている歯の評価	合計	80歳未満	80～81歳	82～83歳	84～85歳	86～87歳	88～89歳	90歳以上	80歳以下(小計)	81歳以上(小計)	平均(歳)	無回答
行っている	100.0%	6.6%	10.1%	27.1%	35.9%	13.4%	4.3%	.5%	11.6%	86.3%	83.5%	2.3%
行っていない	100.0%	4.7%	7.1%	26.3%	34.5%	19.9%	3.8%	.7%	7.6%	89.1%	83.9%	3.3%
無回答	100.0%	18.8%	12.5%	18.8%	37.5%	6.3%	-	6.3%	25.3%	75.3%	82.9%	-

表3-13 問2 現在貴施設に入所（入居）されている方の平均年齢をお答えください。 N. S.

問1 3 義歯の評価	合計	80歳未満	80～81歳	82～83歳	84～85歳	86～87歳	88～89歳	90歳以上	80歳以下(小計)	81歳以上(小計)	平均(歳)	無回答
行っている	572	31	56	161	199	88	20	5	56	504		12
行っていない	255	18	16	58	92	48	13	1	26	220		9
無回答	7	-	-	1	3	2	-	-	-	6		1
【合計】	834	49	72	220	294	138	33	6	82	730		22

表3-14 問2 現在貴施設に入所（入居）されている方の平均年齢をお答えください。

問1 3 義歯の評価	合計	80歳未満	80～81歳	82～83歳	84～85歳	86～87歳	88～89歳	90歳以上	80歳以下(小計)	81歳以上(小計)	平均(歳)	無回答
行っている	100.0%	5.4%	9.8%	28.1%	34.8%	15.4%	3.5%	.9%	9.8%	88.1%	83.6%	2.1%
行っていない	100.0%	7.1%	6.3%	22.7%	36.1%	18.8%	5.1%	.4%	10.2%	86.3%	83.7%	3.5%
無回答	100.0%	-	-	14.3%	42.9%	28.6%	-	-	-	85.7%	84.7%	14.3%

表3-15 問2 現在貴施設に入所（入居）されている方の平均年齢をお答えください。 N. S.

問1 4 嚥下機能に関する評価	合計	80歳未満	80～81歳	82～83歳	84～85歳	86～87歳	88～89歳	90歳以上	80歳以下(小計)	81歳以上(小計)	平均(歳)	無回答
行っている	373	27	38	106	124	48	17	2	44	318		11
行っていない	454	22	34	111	166	90	16	4	38	405		11
無回答	7	-	-	3	4	-	-	-	-	7		-
【合計】	834	49	72	220	294	138	33	6	82	730		22

表3-16 問2 現在貴施設に入所（入居）されている方の平均年齢をお答えください。

問1 4 嚥下機能に関する評価	合計	80歳未満	80～81歳	82～83歳	84～85歳	86～87歳	88～89歳	90歳以上	80歳以下(小計)	81歳以上(小計)	平均(歳)	無回答
行っている	100.0%	7.2%	10.2%	28.4%	33.2%	12.9%	4.6%	.5%	11.8%	85.3%	83.4%	2.9%
行っていない	100.0%	4.8%	7.5%	24.4%	36.6%	19.8%	3.5%	.9%	8.4%	89.2%	83.9%	2.4%
無回答	100.0%	-	-	42.9%	57.1%	-	-	-	-	100.0%	83.3%	-

表3-17 問3 貴施設に入所（入居）される方の平均入所（入居）期間をお答えください。

問3 平均入所期間	合計	1～6ヶ月未満	6～12ヶ月未満	12～18ヶ月未満	18～24ヶ月未満	24～30ヶ月未満	30～42ヶ月未満	42ヶ月以上	1年以内(小計)	1年以上(小計)	平均(ヶ月)	無回答
1年以内	203	59	109	35	-	-	-	-	203	-	-	-
1年以上	571	-	-	116	104	105	85	161	-	571	-	-
無回答	60	-	-	-	-	-	-	-	-	-	-	60
【合計】	834	59	109	151	104	105	85	161	203	571	-	60

表3-18 問3 貴施設に入所（入居）される方の平均入所（入居）期間をお答えください。

問3 平均入所期間	合計	1～6ヶ月未満	6～12ヶ月未満	12～18ヶ月未満	18～24ヶ月未満	24～30ヶ月未満	30～42ヶ月未満	42ヶ月以上	1年以内(小計)	1年以上(小計)	平均(ヶ月)	無回答
1年以内	100.%	29.1%	53.7%	17.2%	-	-	-	-	100.%	-	7.5%	-
1年以上	100.%	-	-	20.3%	18.2%	18.4%	14.9%	28.2%	-	100.%	32.4%	-
無回答	100.%	-	-	-	-	-	-	-	-	-	-	100.%

表3-19 問3 貴施設に入所（入居）される方の平均入所（入居）期間をお答えください。 P < 0.05

問4 経口摂取可否の診査	合計	1～6ヶ月未満	6～12ヶ月未満	12～18ヶ月未満	18～24ヶ月未満	24～30ヶ月未満	30～42ヶ月未満	42ヶ月以上	1年以内(小計)	1年以上(小計)	平均(ヶ月)	無回答
行っている	607	45	87	112	78	74	59	114	162	407	-	38
行っていない	218	14	21	38	25	30	25	47	40	160	-	18
無回答	9	-	-	-	-	-	-	-	-	-	-	4
【合計】	834	59	109	151	104	105	85	161	203	571	-	60

表3-20 問3 貴施設に入所（入居）される方の平均入所（入居）期間をお答えください。

問4 経口摂取可否の診査	合計	1～6ヶ月未満	6～12ヶ月未満	12～18ヶ月未満	18～24ヶ月未満	24～30ヶ月未満	30～42ヶ月未満	42ヶ月以上	1年以内(小計)	1年以上(小計)	平均(ヶ月)	無回答
行っている	100.%	7.4%	14.3%	18.5%	12.9%	12.2%	9.7%	18.8%	26.7%	67.1%	25.2%	6.3%
行っていない	100.%	6.4%	9.6%	17.4%	11.5%	13.8%	11.5%	21.6%	18.3%	73.4%	27.7%	8.3%
無回答	100.%	-	11.1%	11.1%	11.1%	11.1%	11.1%	-	11.1%	44.4%	20.8%	44.4%

表3-21 問3 貴施設に入所（入居）される方の平均入所（入居）期間をお答えください。 N. S.

問10 口腔内の観察	合計	1～6ヶ月未満	6～12ヶ月未満	12～18ヶ月未満	18～24ヶ月未満	24～30ヶ月未満	30～42ヶ月未満	42ヶ月以上	1年以内(小計)	1年以上(小計)	平均(ヶ月)	無回答
行っている	773	55	103	140	97	97	76	149	190	527	-	54
行っていない	59	4	6	11	7	8	8	11	13	42	-	4
無回答	2	-	-	-	-	-	-	-	-	-	-	2
【合計】	834	59	109	151	104	105	85	161	203	571	-	58

表3-22 問3 貴施設に入所（入居）される方の平均入所（入居）期間をお答えください。

問10 口腔内の観察	合計	1～6ヶ月未満	6～12ヶ月未満	12～18ヶ月未満	18～24ヶ月未満	24～30ヶ月未満	30～42ヶ月未満	42ヶ月以上	1年以内(小計)	1年以上(小計)	平均(ヶ月)	無回答
行っている	100.%	7.1%	13.3%	18.1%	12.5%	12.5%	9.8%	19.3%	24.6%	68.2%	25.6%	7.2%
行っていない	100.%	6.8%	10.2%	18.6%	11.9%	13.6%	13.6%	18.6%	22.3%	71.2%	27.4%	6.8%
無回答	100.%	-	-	-	-	-	50.0%	50.0%	-	100.0%	48.5%	-

表3-23 問3 貴施設に入所（入居）される方の平均入所（入居）期間をお答えください。 N. S.

問10付問4 咀嚼機能の評価	合計	1～6ヶ月未満	6～12ヶ月未満	12～18ヶ月未満	18～24ヶ月未満	24～30ヶ月未満	30～42ヶ月未満	42ヶ月以上	1年以内(小計)	1年以上(小計)	平均(ヶ月)	無回答
行っている	422	30	69	77	49	52	46	73	114	282	-	26
行っていない	340	24	33	61	47	44	30	74	74	239	-	27
無回答	11	1	1	2	1	1	-	2	2	6	-	3
【合計】	773	55	103	140	97	97	76	149	190	527	-	56

表3-24 問3 貴施設に入所（入居）される方の平均入所（入居）期間をお答えください。

問10付問4 咀嚼機能の評価	合計	1～6ヶ月未満	6～12ヶ月未満	12～18ヶ月未満	18～24ヶ月未満	24～30ヶ月未満	30～42ヶ月未満	42ヶ月以上	1年以内(小計)	1年以上(小計)	平均(ヶ月)	無回答
行っている	100.%	7.1%	16.4%	18.2%	11.6%	12.3%	10.9%	17.3%	27.3%	66.8%	24.5%	6.2%
行っていない	100.%	7.1%	9.7%	17.9%	13.8%	12.9%	8.8%	21.8%	21.8%	70.3%	27.1%	7.9%
無回答	100.%	9.1%	9.1%	18.2%	9.1%	9.1%	-	18.2%	18.2%	54.5%	27.4%	27.3%

表3-25 問3 貴施設に入所（入居）される方の平均入所（入居）期間をお答えください。 P < 0.05

問11 舌の機能評価	合計	1～6ヶ月未満	6～12ヶ月未満	12～18ヶ月未満	18～24ヶ月未満	24～30ヶ月未満	30～42ヶ月未満	42ヶ月以上	1年以内(小計)	1年以上(小計)	平均(ヶ月)	無回答
行っている	189	12	42	32	22	22	18	28	63	113		13
行っていない	634	46	66	115	82	82	67	132	138	452		44
無回答	11	1	1	4	-	1	-	1	2	6		3
【合計】	834	59	109	151	104	105	85	161	203	571		60

表3-26 問3 貴施設に入所（入居）される方の平均入所（入居）期間をお答えください。

問11 舌の機能評価	合計	1～6ヶ月未満	6～12ヶ月未満	12～18ヶ月未満	18～24ヶ月未満	24～30ヶ月未満	30～42ヶ月未満	42ヶ月以上	1年以内(小計)	1年以上(小計)	平均(ヶ月)	無回答
行っている	100.%	6.3%	22.2%	16.9%	11.6%	11.6%	9.5%	14.8%	33.3%	59.8%	23.3%	6.9%
行っていない	100.%	7.3%	10.4%	18.1%	12.9%	12.9%	10.6%	20.8%	21.8%	71.3%	26.7%	6.9%
無回答	100.%	9.1%	9.1%	36.4%	-	9.1%	-	9.1%	18.2%	54.5%	19.4%	27.3%

表3-27 問3 貴施設に入所（入居）される方の平均入所（入居）期間をお答えください。 N. S.

問12 残っている歯の評価	合計	1～6ヶ月未満	6～12ヶ月未満	12～18ヶ月未満	18～24ヶ月未満	24～30ヶ月未満	30～42ヶ月未満	42ヶ月以上	1年以内(小計)	1年以上(小計)	平均(ヶ月)	無回答
行っている	395	19	60	75	47	50	45	77	95	278		22
行っていない	423	38	46	70	56	55	39	82	102	284		37
無回答	16	2	3	6	1	-	1	2	6	9		1
【合計】	834	59	109	151	104	105	85	161	203	571		60

表3-28 問3 貴施設に入所（入居）される方の平均入所（入居）期間をお答えください。

問12 残っている歯の評価	合計	1～6ヶ月未満	6～12ヶ月未満	12～18ヶ月未満	18～24ヶ月未満	24～30ヶ月未満	30～42ヶ月未満	42ヶ月以上	1年以内(小計)	1年以上(小計)	平均(ヶ月)	無回答
行っている	100.%	4.8%	15.2%	19.3%	11.9%	12.7%	11.4%	19.5%	24.1%	70.4%	25.8%	5.6%
行っていない	100.%	9.1%	10.9%	16.5%	13.2%	13.3%	9.2%	19.4%	24.1%	67.1%	26.1%	8.7%
無回答	100.%	12.5%	16.8%	37.5%	6.3%	-	6.3%	12.5%	37.5%	56.3%	19.7%	6.3%

表3-29 問3 貴施設に入所（入居）される方の平均入所（入居）期間をお答えください。 N. S.

問13 義歯の評価	合計	1～6ヶ月未満	6～12ヶ月未満	12～18ヶ月未満	18～24ヶ月未満	24～30ヶ月未満	30～42ヶ月未満	42ヶ月以上	1年以内(小計)	1年以上(小計)	平均(ヶ月)	無回答
行っている	572	35	81	106	65	68	65	115	136	399		37
行っていない	255	24	28	44	39	35	20	44	66	168		21
無回答	7	-	-	1	-	2	-	2	1	4		2
【合計】	834	59	109	151	104	105	85	161	203	571		60

表3-30 問3 貴施設に入所（入居）される方の平均入所（入居）期間をお答えください。

問13 義歯の評価	合計	1～6ヶ月未満	6～12ヶ月未満	12～18ヶ月未満	18～24ヶ月未満	24～30ヶ月未満	30～42ヶ月未満	42ヶ月以上	1年以内(小計)	1年以上(小計)	平均(ヶ月)	無回答
行っている	100.%	6.1%	14.2%	18.5%	11.4%	11.9%	11.4%	20.1%	23.8%	69.8%	26.3%	6.5%
行っていない	100.%	9.4%	11.3%	17.3%	15.3%	13.7%	7.8%	17.3%	25.9%	65.9%	24.5%	8.2%
無回答	100.%	-	-	14.3%	-	28.6%	-	28.6%	14.3%	57.1%	35.3%	28.6%

表3-31 問3 貴施設に入所（入居）される方の平均入所（入居）期間をお答えください。 P < 0.05

問14 嚥下機能に関する評価	合計	1～6ヶ月未満	6～12ヶ月未満	12～18ヶ月未満	18～24ヶ月未満	24～30ヶ月未満	30～42ヶ月未満	42ヶ月以上	1年以内(小計)	1年以上(小計)	平均(ヶ月)	無回答
行っている	373	32	65	66	44	46	37	59	115	234		24
行っていない	454	27	43	82	60	59	48	101	86	334		34
無回答	7	-	1	3	-	-	-	1	2	3		2
【合計】	834	59	109	151	104	105	85	161	203	571		60

表3-32 問3 貴施設に入所（入居）される方の平均入所（入居）期間をお答えください。

問14 嚥下機能に関する評価	合計	1～6ヶ月未満	6～12ヶ月未満	12～18ヶ月未満	18～24ヶ月未満	24～30ヶ月未満	30～42ヶ月未満	42ヶ月以上	1年以内(小計)	1年以上(小計)	平均(ヶ月)	無回答
行っている	100.%	8.6%	17.4%	17.7%	11.8%	12.3%	9.9%	15.8%	30.8%	62.7%	23.4%	6.4%
行っていない	100.%	5.9%	9.5%	18.1%	13.2%	13.3%	10.6%	22.2%	18.9%	73.6%	27.9%	7.5%
無回答	100.%	-	14.3%	42.9%	-	-	-	14.3%	28.6%	42.9%	19.6%	28.6%

表3-33

問4 入所（入居）時に、利用者の  
経口摂取の可否について診査を行っ  
ていますか。 P < 0.05

問3 平均入所期間	合計	はい	いいえ	無回答
1年以内	203	162	40	1
1年以上	571	407	160	4
無回答	60	38	18	4
【合計】	834	607	218	9

表3-34

問4 入所（入居）時に、利用者の  
経口摂取の可否について診査を行っ  
ていますか。

問3 平均入所期間	合計	はい	いいえ	無回答
1年以内	100.%	79.8%	19.7%	.5%
1年以上	100.%	71.3%	28.%	7%
無回答	100.%	63.3%	30.%	6.7%

表3-35

問4 入所（入居）時に、利用者の  
経口摂取の可否について診査を行っ  
ていますか。 P < 0.05

問4 経口摂取可否の診査	合計	はい	いいえ	無回答
行っている	607	607	-	-
行っていない	218	-	218	-
無回答	9	-	-	9
【合計】	834	607	218	9

表3-36

問4 入所（入居）時に、利用者の  
経口摂取の可否について診査を行っ  
ていますか。

問4 経口摂取可否の診査	合計	はい	いいえ	無回答
行っている	100.%	100.%	-	-
行っていない	100.%	-	100.%	-
無回答	100.%	-	-	100.%

表3-37

問4 入所（入居）時に、利用者の  
経口摂取の可否について診査を行っ  
ていますか。 P < 0.05

問10 口腔内の観察	合計	はい	いいえ	無回答
行っている	773	579	185	9
行っていない	59	27	32	-
無回答	2	1	1	-
【合計】	834	607	218	9

表3-38

問4 入所（入居）時に、利用者の  
経口摂取の可否について診査を行っ  
ていますか。

問10 口腔内の観察	合計	はい	いいえ	無回答
行っている	100.%	74.9%	23.9%	1.2%
行っていない	100.%	45.8%	54.2%	-
無回答	100.%	50.%	50.%	-

表3-39

問4 入所（入居）時に、利用者の  
経口摂取の可否について診査を行っ  
ていますか。 P < 0.05

問10付問4 咀嚼機能の評価	合計	はい	いいえ	無回答
行っている	422	347	73	2
行っていない	340	226	109	5
無回答	11	6	3	2
【合計】	773	579	185	9

表3-40

問4 入所（入居）時に、利用者の  
経口摂取の可否について診査を行っ  
ていますか。

問10付問4 咀嚼機能の評価	合計	はい	いいえ	無回答
行っている	100.%	82.2%	17.3%	.5%
行っていない	100.%	65.5%	32.1%	1.5%
無回答	100.%	54.5%	27.3%	18.2%

表3-41 問4 入所（入居）時に、利用者の  
窓口取次の可否について診査を行っ  
ていますか。 P < 0.05

問11 舌の機能評価	合計	はい	いいえ	無回答
行っている	189	172	16	1
行っていない	634	430	196	8
無回答	11	5	6	-
【合計】	834	607	218	9

表3-42 問4 入所（入居）時に、利用者の  
窓口取次の可否について診査を行っ  
ていますか。

問11 舌の機能評価	合計	はい	いいえ	無回答
行っている	100%	91%	8.5%	.5%
行っていない	100%	67.8%	30.9%	1.3%
無回答	100%	45.5%	54.5%	-

表3-43 問4 入所（入居）時に、利用者の  
窓口取次の可否について診査を行っ  
ていますか。 P < 0.05

問12 残っている歯の評価	合計	はい	いいえ	無回答
行っている	395	330	60	5
行っていない	423	268	151	4
無回答	16	9	7	-
【合計】	834	607	218	9

表3-44 問4 入所（入居）時に、利用者の  
窓口取次の可否について診査を行っ  
ていますか。

問12 残っている歯の評価	合計	はい	いいえ	無回答
行っている	100%	83.5%	15.2%	1.3%
行っていない	100%	63.4%	35.7%	.9%
無回答	100%	56.3%	43.8%	-

表3-45 問4 入所（入居）時に、利用者の  
窓口取次の可否について診査を行っ  
ていますか。 P < 0.05

問13 義歯の評価	合計	はい	いいえ	無回答
行っている	572	444	123	5
行っていない	255	160	91	4
無回答	7	3	4	-
【合計】	834	607	218	9

表3-46 問4 入所（入居）時に、利用者の  
窓口取次の可否について診査を行っ  
ていますか。

問13 義歯の評価	合計	はい	いいえ	無回答
行っている	100%	77.6%	21.5%	.9%
行っていない	100%	62.7%	35.7%	1.6%
無回答	100%	42.9%	57.1%	-

表3-47 問4 入所（入居）時に、利用者の  
窓口取次の可否について診査を行っ  
ていますか。 P < 0.05

問14 嚥下機能に関する評価	合計	はい	いいえ	無回答
行っている	373	312	57	4
行っていない	454	292	157	5
無回答	7	3	4	-
【合計】	834	607	218	9

表3-48 問4 入所（入居）時に、利用者の  
窓口取次の可否について診査を行っ  
ていますか。

問14 嚥下機能に関する評価	合計	はい	いいえ	無回答
行っている	100%	83.6%	15.3%	1.1%
行っていない	100%	64.3%	34.6%	1.1%
無回答	100%	42.9%	57.1%	-

表3-49 問4付問1 経口摂取の可否の診査は誰が主に行っていますか。 P < 0.05

問3 平均入所期間	合計	医師	看護師	言語聴覚士	介護福祉士	多職種による協議	その他	無回答
1年以内	162	60	62	13	25	51	12	4
1年以上	407	116	157	8	113	132	45	5
無回答	38	13	14	3	9	9	3	1
【合計】	607	189	233	24	147	192	60	10

表3-50 問4付問1 経口摂取の可否の診査は誰が主に行っていますか。

問3 平均入所期間	合計	医師	看護師	言語聴覚士	介護福祉士	多職種による協議	その他	無回答
行っている	100.%	37.%	38.3%	8.%	15.4%	31.5%	7.4%	2.5%
行っていない	100.%	28.5%	38.6%	2.%	27.8%	32.4%	11.1%	1.2%
無回答	100.%	34.2%	36.8%	7.9%	23.7%	23.7%	7.9%	2.6%

表3-51 問4付問1 経口摂取の可否の診査は誰が主に行っていますか。

問4 経口摂取可否の診査	合計	医師	看護師	言語聴覚士	介護福祉士	多職種による協議	その他	無回答
行っている	607	189	233	24	147	192	60	10
行っていない	-	-	-	-	-	-	-	-
無回答	-	-	-	-	-	-	-	-
【合計】	607	189	233	24	147	192	60	10

表3-52 問4付問1 経口摂取の可否の診査は誰が主に行っていますか。

問4 経口摂取可否の診査	合計	医師	看護師	言語聴覚士	介護福祉士	多職種による協議	その他	無回答
行っている	100.%	31.1%	38.4%	4.%	24.2%	31.6%	9.9%	1.6%
行っていない	-	-	-	-	-	-	-	-
無回答	-	-	-	-	-	-	-	-

表3-53 問4付問1 経口摂取の可否の診査は誰が主に行っていますか。 N. S.

問10 口腔内の観察	合計	医師	看護師	言語聴覚士	介護福祉士	多職種による協議	その他	無回答
行っている	579	175	223	23	141	190	58	10
行っていない	27	13	10	1	6	2	2	-
無回答	1	1	-	-	-	-	-	-
【合計】	607	189	233	24	147	192	60	10

表3-54 問4付問1 経口摂取の可否の診査は誰が主に行っていますか。

問10 口腔内の観察	合計	医師	看護師	言語聴覚士	介護福祉士	多職種による協議	その他	無回答
行っている	100.%	30.2%	38.5%	4.%	24.4%	32.8%	10.%	1.7%
行っていない	100.%	48.1%	37.%	3.7%	22.2%	7.4%	7.4%	-
無回答	100.%	100.%	-	-	-	-	-	-

表3-55 問4付問1 経口摂取の可否の診査は誰が主に行っていますか。

問10付問4 咀嚼機能の評価	合計	医師	看護師	言語聴覚士	介護福祉士	多職種による協議	その他	無回答
行っている	347	108	129	16	89	119	34	5
行っていない	226	66	92	7	49	70	23	5
無回答	6	1	2	-	3	1	1	-
【合計】	579	175	223	23	141	190	58	10

表3-56 問4付問1 経口摂取の可否の診査は誰が主に行っていますか。

問10付問4 咀嚼機能の評価	合計	医師	看護師	言語聴覚士	介護福祉士	多職種による協議	その他	無回答
行っている	100.%	31.1%	37.2%	4.6%	25.6%	34.3%	9.8%	1.4%
行っていない	100.%	29.2%	40.7%	3.1%	21.7%	31.%	10.2%	2.2%
無回答	100.%	16.7%	33.3%	-	50.%	16.7%	16.7%	-



表3-57 問4付問1 経口摂取の可否の診査は誰が主に行っていますか。 P < 0.05

問11 舌の機能評価	合計	医師	看護師	言語聴覚士	介護福祉士	多職種による協議	その他	無回答
行っている	172	66	63	15	35	63	19	2
行っていない	430	119	169	9	111	129	40	8
無回答	5	4	1	-	1	-	1	-
【合計】	607	189	233	24	147	192	60	10

表3-58 問4付問1 経口摂取の可否の診査は誰が主に行っていますか。

問11 舌の機能評価	合計	医師	看護師	言語聴覚士	介護福祉士	多職種による協議	その他	無回答
行っている	100.%	38.4%	36.6%	8.7%	20.3%	36.6%	11.3%	1.2%
行っていない	100.%	27.7%	39.3%	2.1%	25.8%	30.3%	9.3%	1.9%
無回答	100.%	80.3%	20.3%	-	20.3%	-	20.3%	-

表3-59 問4付問1 経口摂取の可否の診査は誰が主に行っていますか。 N. S.

問12 残っている歯の評価	合計	医師	看護師	言語聴覚士	介護福祉士	多職種による協議	その他	無回答
行っている	330	105	114	9	81	113	34	6
行っていない	268	81	114	15	62	78	26	4
無回答	9	3	5	-	4	1	-	-
【合計】	607	189	233	24	147	192	60	10

表3-60 問4付問1 経口摂取の可否の診査は誰が主に行っていますか。

問12 残っている歯の評価	合計	医師	看護師	言語聴覚士	介護福祉士	多職種による協議	その他	無回答
行っている	100.%	31.8%	34.5%	2.7%	24.5%	34.2%	10.3%	1.6%
行っていない	100.%	30.2%	42.5%	5.6%	23.1%	29.1%	9.7%	1.5%
無回答	100.%	33.3%	55.6%	-	44.4%	11.1%	-	-

表3-61 問4付問1 経口摂取の可否の診査は誰が主に行っていますか。 N. S.

問13 嚥下の評価	合計	医師	看護師	言語聴覚士	介護福祉士	多職種による協議	その他	無回答
行っている	444	130	162	16	108	150	45	8
行っていない	160	58	70	8	37	41	14	2
無回答	3	1	1	-	2	1	1	-
【合計】	607	189	233	24	147	192	60	10

表3-62 問4付問1 経口摂取の可否の診査は誰が主に行っていますか。

問13 嚥下の評価	合計	医師	看護師	言語聴覚士	介護福祉士	多職種による協議	その他	無回答
行っている	100.%	29.3%	36.5%	3.6%	24.3%	33.8%	10.1%	1.8%
行っていない	100.%	36.3%	43.8%	5.3%	23.1%	25.6%	8.8%	1.3%
無回答	100.%	33.3%	33.3%	-	66.7%	33.3%	33.3%	-

表3-63 問4付問1 経口摂取の可否の診査は誰が主に行っていますか。 P < 0.05

問14 嚥下機能に関する評価	合計	医師	看護師	言語聴覚士	介護福祉士	多職種による協議	その他	無回答
行っている	312	113	118	20	67	101	33	5
行っていない	292	75	115	4	78	91	27	5
無回答	3	1	-	-	2	-	-	-
【合計】	607	189	233	24	147	192	60	10

表3-64 問4付問1 経口摂取の可否の診査は誰が主に行っていますか。

問14 嚥下機能に関する評価	合計	医師	看護師	言語聴覚士	介護福祉士	多職種による協議	その他	無回答
行っている	100.%	36.2%	37.6%	6.4%	21.5%	32.4%	10.6%	1.6%
行っていない	100.%	25.7%	39.4%	1.4%	26.7%	31.2%	9.2%	1.7%
無回答	100.%	33.3%	-	-	66.7%	-	-	-

表3-65 問4付問3 経口摂取の可否の決定に際して参考としているのはどれですか。 N. S.

問3 平均入所期間	合計	入所前の摂食の状態	実際の食事の観察	意識の状態	むせの有無、状態	誤嚥性肺炎の既往	反復唾液嚥下テストや水のみテスト	残っている菌や真菌など口腔の状態	その他	無回答
1年以内	162	135	121	64	129	69	16	53	6	1
1年以上	407	347	301	151	326	158	25	169	16	1
無回答	38	33	28	15	33	20	2	16	1	-
【合計】	607	515	450	230	488	247	43	238	23	2

表3-66 問4付問3 経口摂取の可否の決定に際して参考としているのはどれですか。

問3 平均入所期間	合計	入所前の摂食の状態	実際の食事の観察	意識の状態	むせの有無、状態	誤嚥性肺炎の既往	反復唾液嚥下テストや水のみテスト	残っている菌や真菌など口腔の状態	その他	無回答
1年以内	100.%	83.3%	74.7%	39.5%	79.6%	42.6%	9.9%	32.7%	3.7%	.6%
1年以上	100.%	85.3%	74.%	37.1%	80.1%	38.8%	6.1%	41.5%	3.9%	.2%
無回答	100.%	86.8%	73.7%	39.5%	86.6%	52.6%	5.3%	42.1%	2.6%	-

表3-67 問4付問3 経口摂取の可否の決定に際して参考としているのはどれですか。 N. S.

問4 経口摂取可否の診査	合計	入所前の摂食の状態	実際の食事の観察	意識の状態	むせの有無、状態	誤嚥性肺炎の既往	反復唾液嚥下テストや水のみテスト	残っている菌や真菌など口腔の状態	その他	無回答
行っている	607	515	450	230	488	247	43	238	23	2
行っていない	-	-	-	-	-	-	-	-	-	-
無回答	-	-	-	-	-	-	-	-	-	-
【合計】	607	515	450	230	488	247	43	238	23	2

表3-68 問4付問3 経口摂取の可否の決定に際して参考としているのはどれですか。

問4 経口摂取可否の診査	合計	入所前の摂食の状態	実際の食事の観察	意識の状態	むせの有無、状態	誤嚥性肺炎の既往	反復唾液嚥下テストや水のみテスト	残っている菌や真菌など口腔の状態	その他	無回答
行っている	100.%	84.8%	74.1%	37.9%	80.4%	40.7%	7.1%	39.2%	3.8%	.3%
行っていない	-	-	-	-	-	-	-	-	-	-
無回答	-	-	-	-	-	-	-	-	-	-

表3-69 問4付問3 経口摂取の可否の決定に際して参考としているのはどれですか。 N. S.

問10 口腔内の観察	合計	入所前の摂食の状態	実際の食事の観察	意識の状態	むせの有無、状態	誤嚥性肺炎の既往	反復唾液嚥下テストや水のみテスト	残っている菌や真菌など口腔の状態	その他	無回答
行っている	579	489	430	221	467	235	43	234	23	2
行っていない	27	25	19	9	20	11	-	4	-	-
無回答	1	1	1	-	1	1	-	-	-	-
【合計】	607	515	450	230	488	247	43	238	23	2

表3-70 問4付問3 経口摂取の可否の決定に際して参考としているのはどれですか。

問10 口腔内の観察	合計	入所前の摂食の状態	実際の食事の観察	意識の状態	むせの有無、状態	誤嚥性肺炎の既往	反復唾液嚥下テストや水のみテスト	残っている菌や真菌など口腔の状態	その他	無回答
行っている	100.%	84.5%	74.3%	38.2%	80.7%	40.6%	7.4%	40.4%	4.%	.3%
行っていない	100.%	92.6%	70.4%	33.3%	74.1%	40.7%	-	14.8%	-	-
無回答	100.%	100.%	100.%	-	100.%	100.%	-	-	-	-

表3-71 問4付問3 経口摂取の可否の決定に際して参考としているのはどれですか。 N. S.

問10付問4 咀嚼機能の評価	合計	入所前の摂食の状態	実際の食事の観察	意識の状態	むせの有無、状態	誤嚥性肺炎の既往	反復唾液嚥下テストや水のみテスト	残っている菌や真菌など口腔の状態	その他	無回答
行っている	347	293	268	130	291	149	36	143	16	-
行っていない	225	192	158	89	172	85	7	90	7	-
無回答	6	4	4	2	4	1	-	1	-	2
【合計】	579	489	430	221	467	235	43	234	23	2

表3-72 問4付問3 経口摂取の可否の決定に際して参考としているのはどれですか。

問10付問4 咀嚼機能の評価	合計	入所前の摂食の状態	実際の食事の観察	意識の状態	むせの有無、状態	誤嚥性肺炎の既往	反復唾液嚥下テストや水のみテスト	残っている菌や真菌など口腔の状態	その他	無回答
行っている	100.%	84.4%	77.2%	37.5%	83.9%	42.9%	10.4%	41.2%	4.6%	-
行っていない	100.%	85.%	69.9%	39.4%	76.1%	37.6%	3.1%	39.8%	3.1%	-
無回答	100.%	66.7%	66.7%	33.3%	66.7%	16.7%	-	16.7%	-	33.3%

表3-73 問4付問3 経口摂取の可否の決定に際して参考としているのはどれですか。 P < 0.05

問11 舌の機能評価	合計	入所前の摂食の状態	実際の食事の観察	意識の状態	むせの有無、状態	誤嚥性肺炎の既往	反復唾液嚥下テストや水のみテスト	残っている歯や義歯など口腔の状態	その他	無回答
行っている	172	138	129	75	133	74	32	60	13	1
行っていない	430	372	316	153	350	170	11	176	10	1
無回答	5	5	5	2	5	3	-	2	-	-
【合計】	607	515	445	228	483	244	43	236	23	2

表3-74 問4付問3 経口摂取の可否の決定に際して参考としているのはどれですか。

問11 舌の機能評価	合計	入所前の摂食の状態	実際の食事の観察	意識の状態	むせの有無、状態	誤嚥性肺炎の既往	反復唾液嚥下テストや水のみテスト	残っている歯や義歯など口腔の状態	その他	無回答
行っている	100.%	80.2%	75.%	43.6%	77.3%	43.%	18.6%	34.9%	7.6%	.6%
行っていない	100.%	86.5%	73.5%	35.6%	81.4%	39.5%	2.6%	40.9%	2.3%	.2%
無回答	100.%	100.%	100.%	40.%	100.%	60.%	-	40.%	-	-

表3-75 問4付問3 経口摂取の可否の決定に際して参考としているのはどれですか。 P < 0.05

問12 残っている歯の評価	合計	入所前の摂食の状態	実際の食事の観察	意識の状態	むせの有無、状態	誤嚥性肺炎の既往	反復唾液嚥下テストや水のみテスト	残っている歯や義歯など口腔の状態	その他	無回答
行っている	330	275	243	116	268	138	30	145	17	1
行っていない	268	233	200	110	212	105	11	90	6	1
無回答	9	7	7	4	8	4	2	3	-	-
【合計】	607	515	450	230	488	247	43	238	23	2

表3-76 問4付問3 経口摂取の可否の決定に際して参考としているのはどれですか。

問12 残っている歯の評価	合計	入所前の摂食の状態	実際の食事の観察	意識の状態	むせの有無、状態	誤嚥性肺炎の既往	反復唾液嚥下テストや水のみテスト	残っている歯や義歯など口腔の状態	その他	無回答
行っている	100.%	83.3%	73.6%	35.2%	81.2%	41.8%	9.1%	43.9%	5.2%	.3%
行っていない	100.%	86.9%	74.6%	41.%	79.1%	39.2%	4.1%	33.6%	2.2%	.4%
無回答	100.%	77.8%	77.8%	44.4%	88.9%	44.4%	22.2%	33.3%	-	-

表3-77 問4付問3 経口摂取の可否の決定に際して参考としているのはどれですか。 N. S.

問13 義歯の評価	合計	入所前の摂食の状態	実際の食事の観察	意識の状態	むせの有無、状態	誤嚥性肺炎の既往	反復唾液嚥下テストや水のみテスト	残っている歯や義歯など口腔の状態	その他	無回答
行っている	444	377	321	159	363	185	34	192	19	2
行っていない	160	135	126	69	122	61	9	45	4	-
無回答	3	3	3	2	3	1	-	1	-	-
【合計】	607	515	450	230	488	247	43	238	23	2

表3-78 問4付問3 経口摂取の可否の決定に際して参考としているのはどれですか。

問13 義歯の評価	合計	入所前の摂食の状態	実際の食事の観察	意識の状態	むせの有無、状態	誤嚥性肺炎の既往	反復唾液嚥下テストや水のみテスト	残っている歯や義歯など口腔の状態	その他	無回答
行っている	100.%	84.9%	72.3%	35.8%	81.8%	41.7%	7.7%	43.2%	4.3%	.5%
行っていない	100.%	84.4%	78.8%	43.1%	76.3%	38.1%	5.6%	28.1%	2.5%	-
無回答	100.%	100.%	100.%	66.7%	100.%	33.3%	-	33.3%	-	-

表3-79 問4付問3 経口摂取の可否の決定に際して参考としているのはどれですか。 N. S.

問14 嚥下機能に関する評価	合計	入所前の摂食の状態	実際の食事の観察	意識の状態	むせの有無、状態	誤嚥性肺炎の既往	反復唾液嚥下テストや水のみテスト	残っている歯や義歯など口腔の状態	その他	無回答
行っている	312	256	239	125	250	139	39	125	17	-
行っていない	292	256	209	103	235	107	4	113	6	2
無回答	3	3	2	2	3	1	-	-	-	-
【合計】	607	515	450	230	488	247	43	238	23	2

表3-80 問4付問3 経口摂取の可否の決定に際して参考としているのはどれですか。

問14 嚥下機能に関する評価	合計	入所前の摂食の状態	実際の食事の観察	意識の状態	むせの有無、状態	誤嚥性肺炎の既往	反復唾液嚥下テストや水のみテスト	残っている歯や義歯など口腔の状態	その他	無回答
行っている	100.%	82.1%	76.6%	40.1%	80.1%	44.6%	12.5%	40.1%	5.4%	-
行っていない	100.%	87.7%	71.6%	35.3%	80.5%	36.6%	1.4%	38.7%	2.1%	.7%
無回答	100.%	100.%	66.7%	66.7%	100.%	33.3%	-	-	-	-

表3-81 同4付問4 経口摂取の可否の決定は誰が主に行っていますか。 P < 0.05

問3 平均入所期間	合計	医師	看護師	言語聴覚士	介護福祉士	その他	無回答
1年以内	162	118	54	7	19	15	4
1年以上	407	195	163	8	80	52	5
無回答	38	18	17	5	10	3	-
【合計】	607	332	234	20	109	70	9

表3-82 同4付問4 経口摂取の可否の決定は誰が主に行っていますか。

問3 平均入所期間	合計	医師	看護師	言語聴覚士	介護福祉士	その他	無回答
1年以内	100.%	72.8%	33.3%	4.3%	11.7%	9.3%	2.5%
1年以上	100.%	48.2%	40.%	2.%	19.7%	12.8%	1.2%
無回答	100.%	47.4%	44.7%	13.2%	26.3%	7.9%	-

表3-83 同4付問4 経口摂取の可否の決定は誰が主に行っていますか。

問4 経口摂取可否の診査	合計	医師	看護師	言語聴覚士	介護福祉士	その他	無回答
行っている	607	332	234	20	109	70	9
行っていない	-	-	-	-	-	-	-
無回答	-	-	-	-	-	-	-
【合計】	607	332	234	20	109	70	9

表3-84 同4付問4 経口摂取の可否の決定は誰が主に行っていますか。

問4 経口摂取可否の診査	合計	医師	看護師	言語聴覚士	介護福祉士	その他	無回答
行っている	100.%	54.7%	38.6%	3.3%	18.%	11.5%	1.5%
行っていない	-	-	-	-	-	-	-
無回答	-	-	-	-	-	-	-

表3-85 同4付問4 経口摂取の可否の決定は誰が主に行っていますか。 N. S.

問10 口腔内の観察	合計	医師	看護師	言語聴覚士	介護福祉士	その他	無回答
行っている	579	319	225	20	102	70	8
行っていない	27	12	9	-	7	-	1
無回答	1	1	-	-	-	-	-
【合計】	607	332	234	20	109	70	9

表3-86 同4付問4 経口摂取の可否の決定は誰が主に行っていますか。

問10 口腔内の観察	合計	医師	看護師	言語聴覚士	介護福祉士	その他	無回答
行っている	100.%	55.1%	38.9%	3.5%	17.6%	12.1%	1.4%
行っていない	100.%	44.4%	33.3%	-	25.9%	-	3.7%
無回答	100.%	100.%	-	-	-	-	-

表3-87 同4付問4 経口摂取の可否の決定は誰が主に行っていますか。 P < 0.05

問10付問4 咀嚼機能の評価	合計	医師	看護師	言語聴覚士	介護福祉士	その他	無回答
行っている	347	206	120	15	71	41	3
行っていない	226	112	102	5	29	29	3
無回答	6	1	3	-	2	-	2
【合計】	579	319	225	20	102	70	8

表3-88 同4付問4 経口摂取の可否の決定は誰が主に行っていますか。

問10付問4 咀嚼機能の評価	合計	医師	看護師	言語聴覚士	介護福祉士	その他	無回答
行っている	100.%	59.4%	34.6%	4.3%	20.5%	11.8%	.9%
行っていない	100.%	49.6%	45.1%	2.2%	12.8%	12.8%	1.3%
無回答	100.%	16.7%	50.%	-	33.3%	-	33.3%