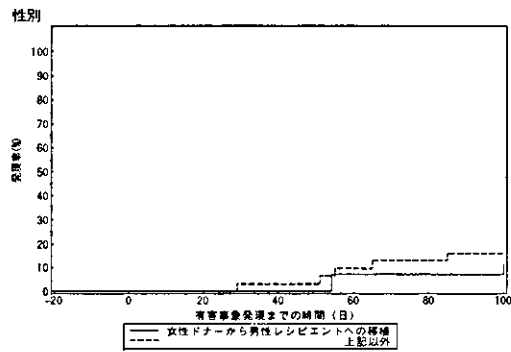
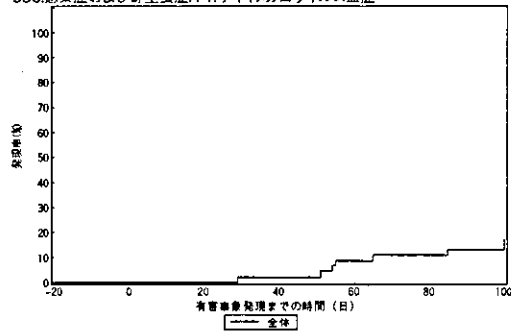


CTD.F3 多く見られる有害事象の背景因子による比較

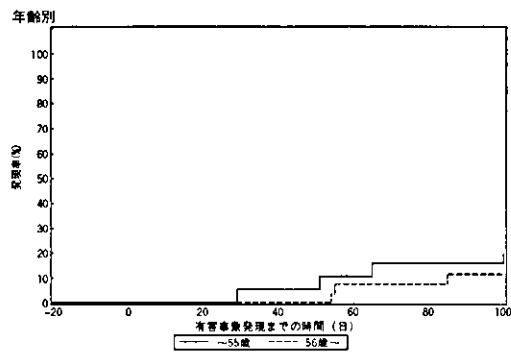
5件以上発生している有害事象の発生時間

SOC:感染症および寄生虫症/PT:サイトメガロウイルス血症



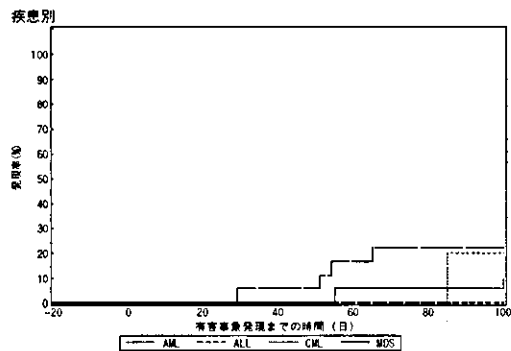
Log-Rank検定
 χ^2 乗統計量 0.6318
 自由度 1
 P値 0.4267

Wilcoxon検定
 X^2 乗統計量 0.6139
 自由度 1
 P値 0.4333



Log-Rank検定
 χ^2 乗統計量 0.2119
 自由度 1
 P値 0.6453

Wilcoxon検定
 X^2 乗統計量 0.2579
 自由度 1
 P値 0.6116

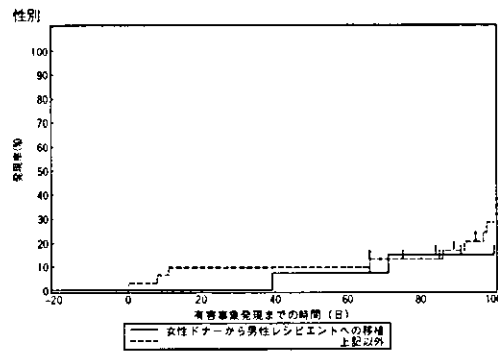
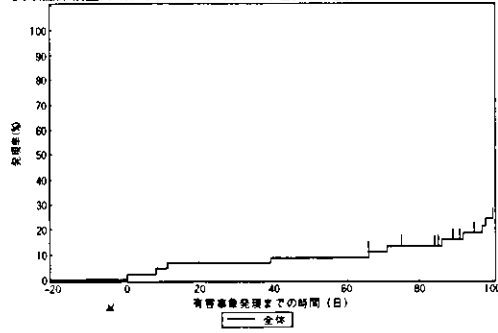


Log-Rank検定
 χ^2 乗統計量 2.9878
 自由度 3
 P値 0.3935

Wilcoxon検定
 X^2 乗統計量 3.0562
 自由度 3
 P値 0.3830

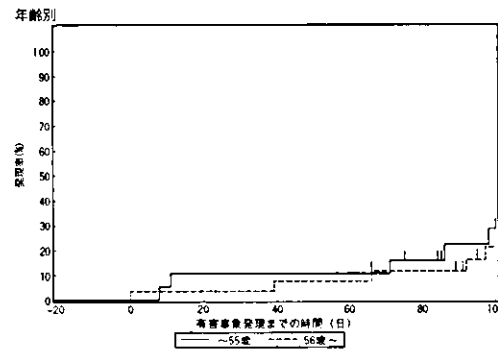
CTD_F3 多く見られる有害事象の背景因子による比較

5件以上発生している有害事象の発生時間
 SOC:臨床検査/PT:アラニン・アミトランスフェラーゼ増加



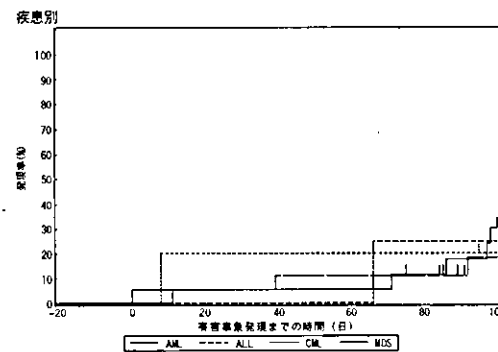
Log-Rank検定
 X²乗統計量 0.6012
 自由度 1
 P値 0.4381

Wilcoxon検定
 X²乗統計量 0.4633
 自由度 1
 P値 0.4961



Log-Rank検定
 X²乗統計量 0.2972
 自由度 1
 P値 0.5857

Wilcoxon検定
 X²乗統計量 0.2741
 自由度 1
 P値 0.6006



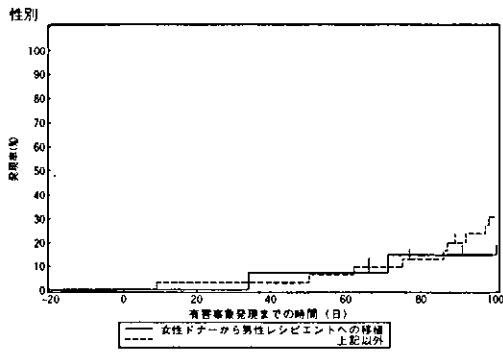
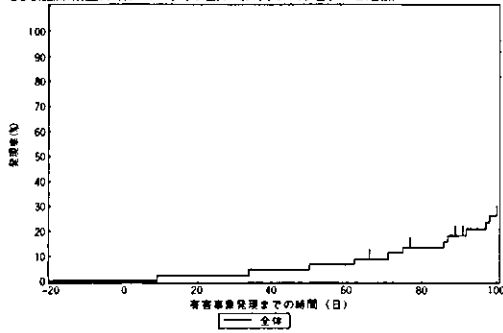
Log-Rank検定
 X²乗統計量 0.4518
 自由度 3
 P値 0.9294

Wilcoxon検定
 X²乗統計量 0.3641
 自由度 3
 P値 0.9476

CTD_F3 多く見られる有害事象の背景因子による比較

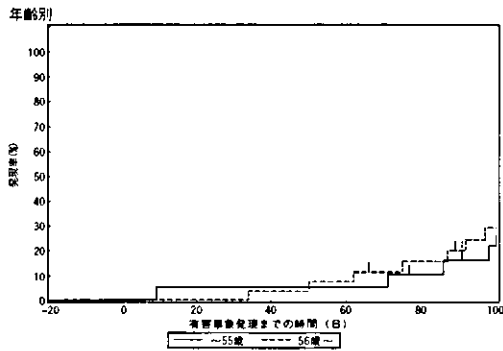
5件以上発生している有害事象の発生時間

SOC:臨床検査/PT:アスパラギン酸アミノトランスフェラーゼ増加



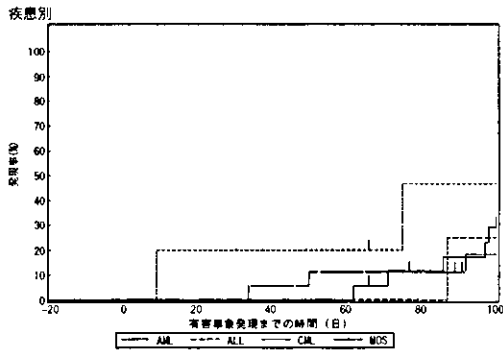
Log-Rank検定
 χ^2 2乗統計量 0.7916
 自由度 1
 P値 0.3736

Wilcoxon検定
 X^2 2乗統計量 0.5523
 自由度 1
 P値 0.4574



Log-Rank検定
 χ^2 2乗統計量 0.2741
 自由度 1
 P値 0.6006

Wilcoxon検定
 X^2 2乗統計量 0.2645
 自由度 1
 P値 0.6070

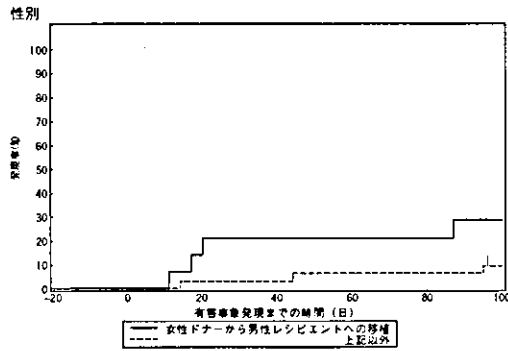
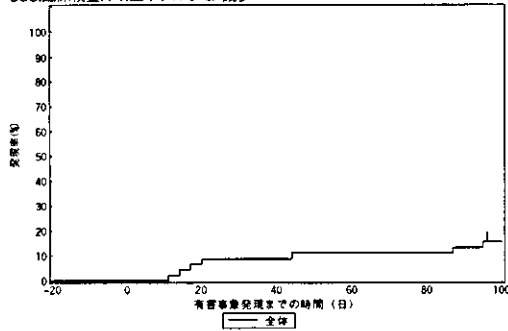


Log-Rank検定
 χ^2 2乗統計量 2.0016
 自由度 3
 P値 0.5721

Wilcoxon検定
 X^2 2乗統計量 2.3145
 自由度 3
 P値 0.5098

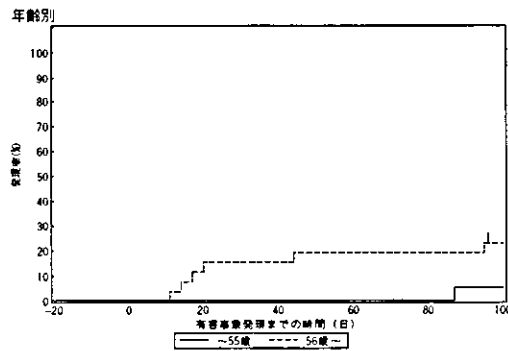
CTD.F3 多く見られる有害事象の背景因子による比較

5件以上発生している有害事象の発生時間
SOC: 臨床検査/PT: 血中アルブミン減少



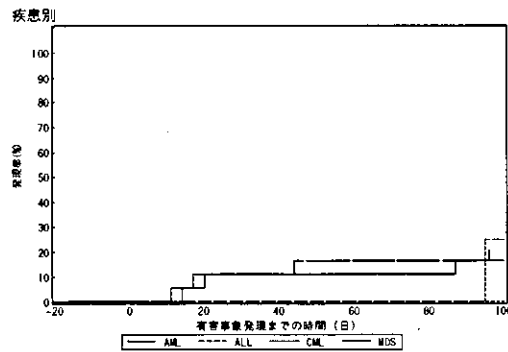
Log-Rank検定
X²乗統計量 1.8380
自由度 1
P値 0.1752

Wilcoxon検定
X²乗統計量 2.0732
自由度 1
P値 0.1499



Log-Rank検定
X²乗統計量 3.5416
自由度 1
P値 0.0598

Wilcoxon検定
X²乗統計量 3.5788
自由度 1
P値 0.0585

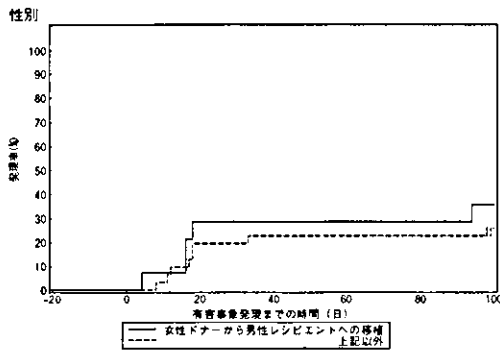
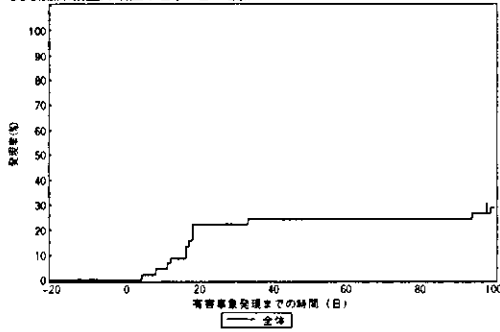


Log-Rank検定
X²乗統計量 0.0956
自由度 3
P値 0.9924

Wilcoxon検定
X²乗統計量 0.0644
自由度 3
P値 0.9957

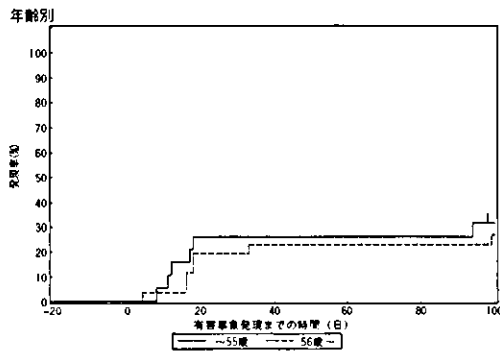
CTD,F3 多く見られる有害事象の背景因子による比較

5件以上発生している有害事象の発生時間
SOC:臨床検査/PT:血中ビリルビン増加



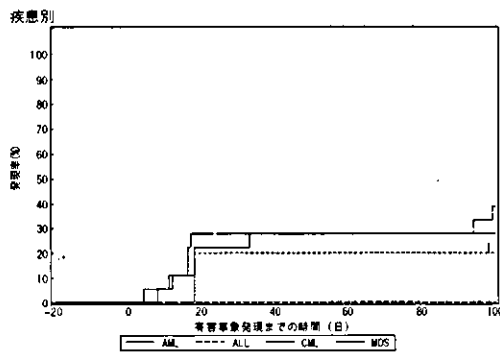
Log-Rank検定
X²乗統計量 0.2427
自由度 1
P値 0.6223

Wilcoxon検定
X²乗統計量 0.3319
自由度 1
P値 0.5645



Log-Rank検定
X²乗統計量 0.5588
自由度 1
P値 0.4547

Wilcoxon検定
X²乗統計量 0.5407
自由度 1
P値 0.4621

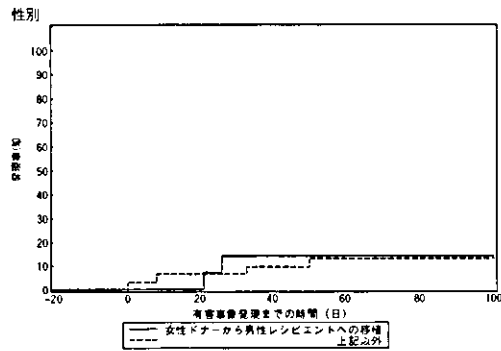
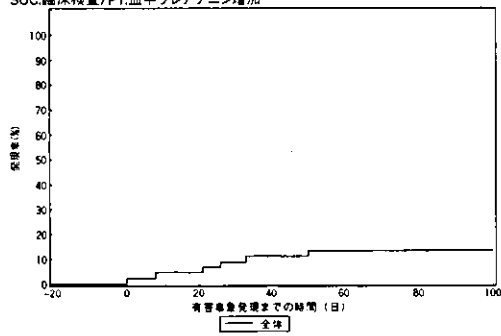


Log-Rank検定
X²乗統計量 2.4181
自由度 3
P値 0.4903

Wilcoxon検定
X²乗統計量 2.4652
自由度 3
P値 0.4816

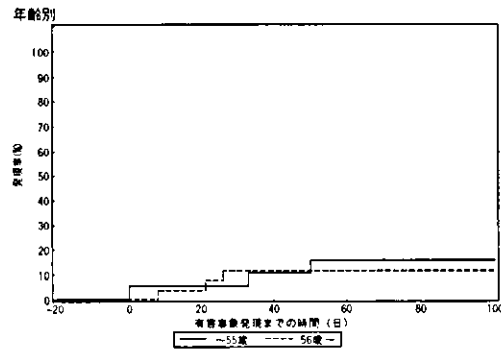
CTD,F3 多く見られる有害事象の背景因子による比較

5件以上発生している有害事象の発生時間
SOC:臨床検査/PT:血中クレアチニン増加



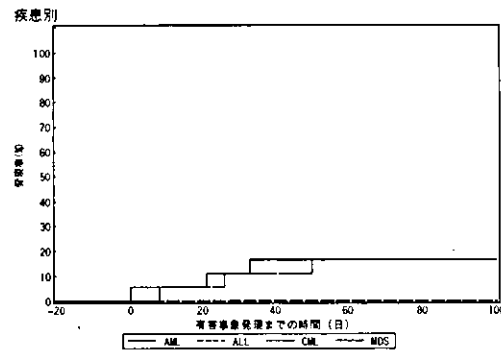
Log-Rank検定
X²乗統計量 0.0182
自由度 1
P値 0.8928

Wilcoxon検定
X²乗統計量 0.0136
自由度 1
P値 0.9071



Log-Rank検定
X²乗統計量 0.0013
自由度 1
P値 0.9712

Wilcoxon検定
X²乗統計量 0.0013
自由度 1
P値 0.9710

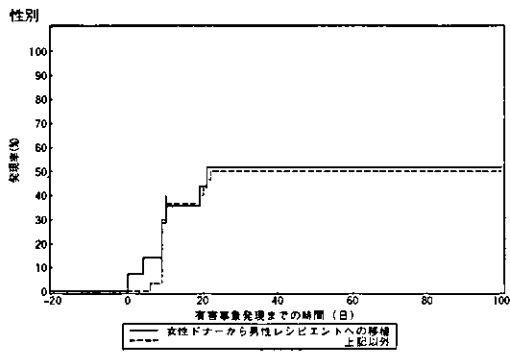
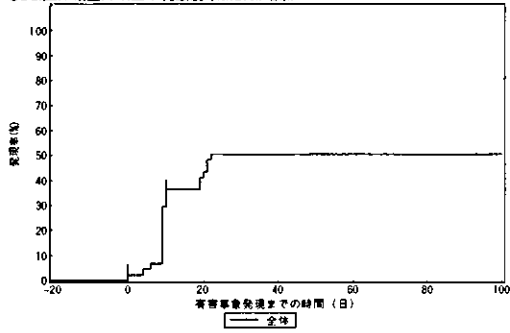


Log-Rank検定
X²乗統計量 0.7471
自由度 3
P値 0.8621

Wilcoxon検定
X²乗統計量 0.7374
自由度 3
P値 0.8644

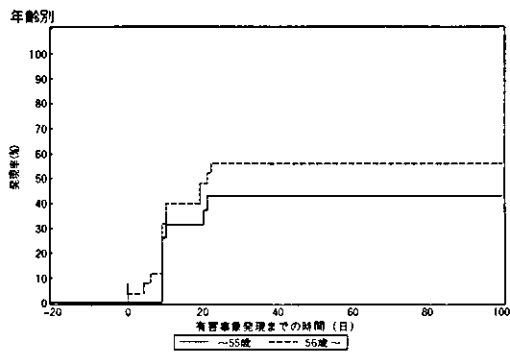
CTD,F3 多く見られる有害事象の背景因子による比較

5件以上発生している有害事象の発生時間
SOC:臨床検査/PT:血中乳酸脱水素酵素増加



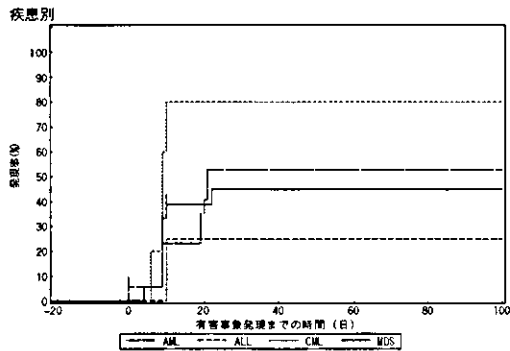
Log-Rank検定
X²乗統計量 0.0564
自由度 1
P値 0.8122

Wilcoxon検定
X²乗統計量 0.0768
自由度 1
P値 0.7817



Log-Rank検定
X²乗統計量 0.8706
自由度 1
P値 0.3508

Wilcoxon検定
X²乗統計量 0.8377
自由度 1
P値 0.3601

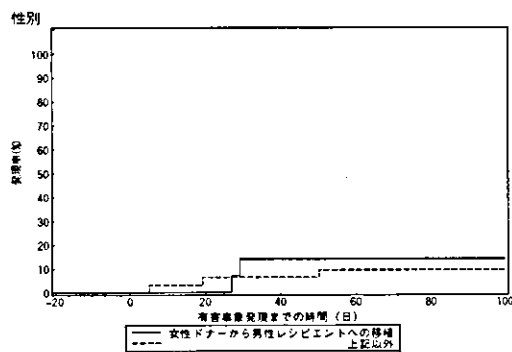
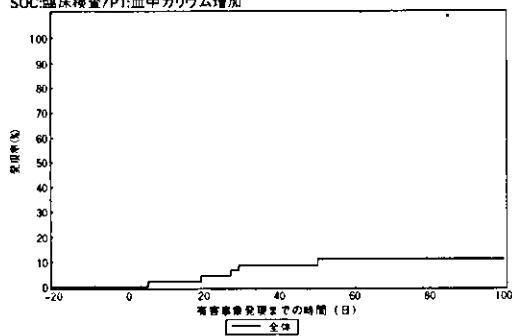


Log-Rank検定
X²乗統計量 4.3635
自由度 3
P値 0.2248

Wilcoxon検定
X²乗統計量 4.5746
自由度 3
P値 0.2057

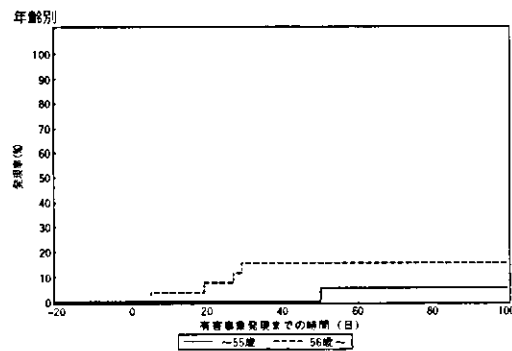
CTD.F3 多く見られる有害事象の背景因子による比較

5件以上発生している有害事象の発生時間
SOC:臨床検査/PT:血中カリウム増加



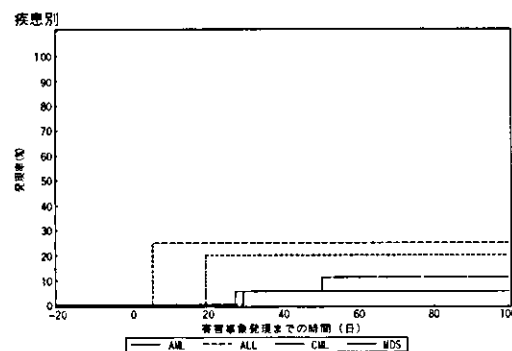
Log-Rank検定
X²乗統計量 0.1831
自由度 1
P値 0.6687

Wilcoxon検定
X²乗統計量 0.1632
自由度 1
P値 0.6862



Log-Rank検定
X²乗統計量 7.1914
自由度 1
P値 0.2750

Wilcoxon検定
X²乗統計量 7.2789
自由度 1
P値 0.2581

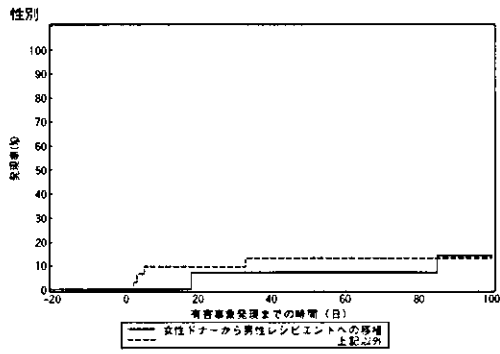
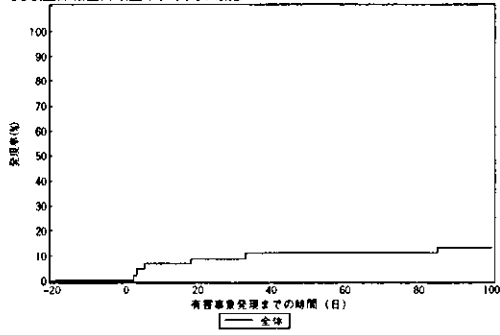


Log-Rank検定
X²乗統計量 2.0730
自由度 3
P値 0.5574

Wilcoxon検定
X²乗統計量 2.2755
自由度 3
P値 0.5172

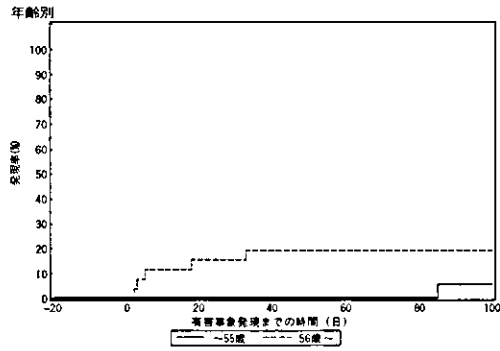
CTD_F3 多く見られる有害事象の背景因子による比較

5件以上発生している有害事象の発生時間
SOC:臨床検査/PT:血中ナトリウム減少



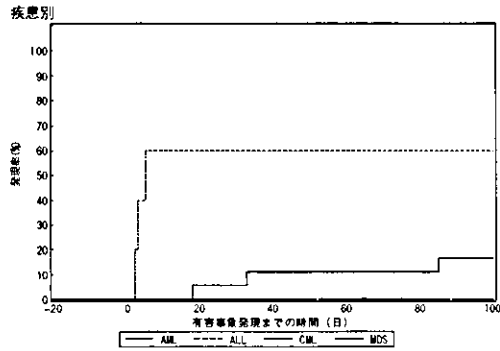
Log-Rank検定
X²乗統計量 0.0037
自由度 1
P値 0.9514

Wilcoxon検定
X²乗統計量 0.0000
自由度 1
P値 7.0000



Log-Rank検定
X²乗統計量 7.9201
自由度 1
P値 0.1658

Wilcoxon検定
X²乗統計量 2.0440
自由度 1
P値 0.1528

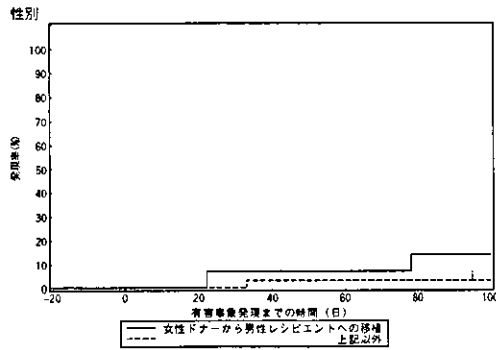
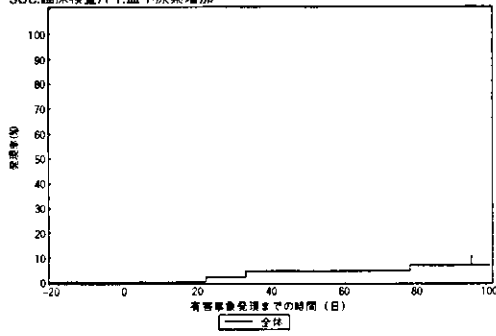


Log-Rank検定
X²乗統計量 79.3324
自由度 3
P値 0.0002

Wilcoxon検定
X²乗統計量 20.1039
自由度 3
P値 0.0002

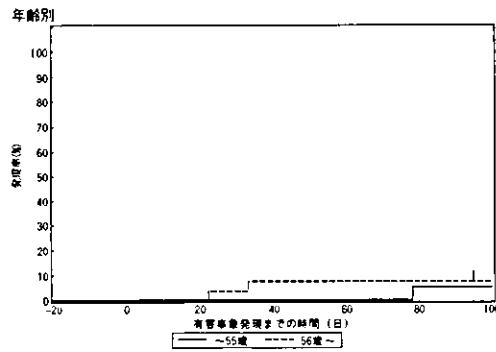
CTD.F3 多く見られる有害事象の背景因子による比較

5件以上発生している有害事象の発生時間
SOC:臨床検査/PT.血中尿素増加



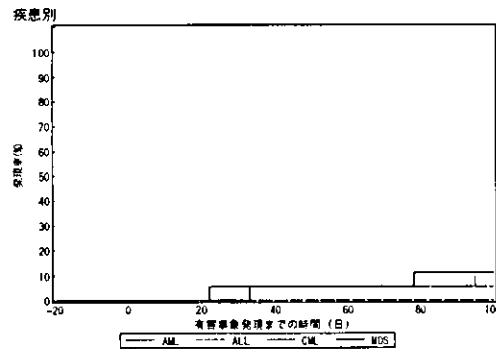
Log-Rank検定
X²乗統計量 0.7585
自由度 1
P値 0.3838

Wilcoxon検定
X²乗統計量 0.8229
自由度 1
P値 0.3643



Log-Rank検定
X²乗統計量 0.5499
自由度 1
P値 0.4584

Wilcoxon検定
X²乗統計量 0.5568
自由度 1
P値 0.4555

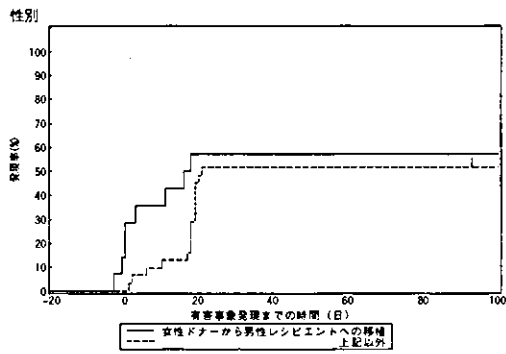
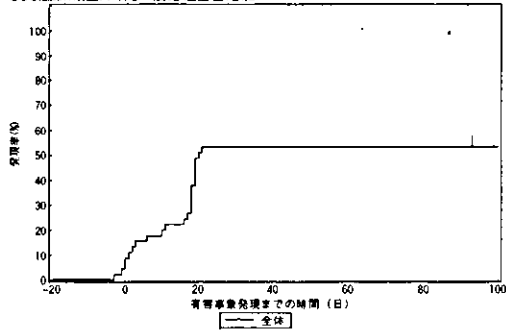


Log-Rank検定
X²乗統計量 7.3045
自由度 3
P値 0.7281

Wilcoxon検定
X²乗統計量 7.1678
自由度 3
P値 0.7607

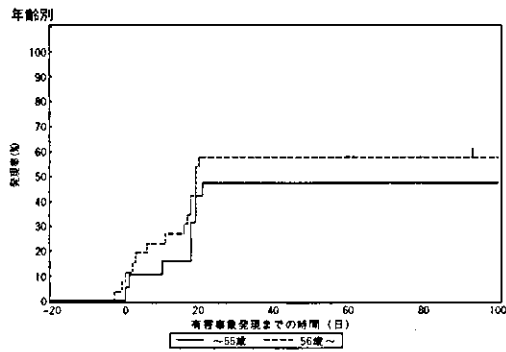
CTD.F3 多く見られる有害事象の背景因子による比較

5件以上発生している有害事象の発生時間
 SOC:臨床検査/PT:C-反応性蛋白増加



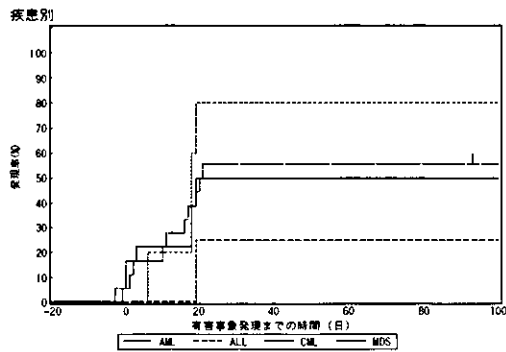
Log-Rank検定
 X²乗統計量 1.2372
 自由度 1
 P値 0.2660

Wilcoxon検定
 X²乗統計量 2.6876
 自由度 1
 P値 0.1011



Log-Rank検定
 X²乗統計量 0.7438
 自由度 1
 P値 0.3885

Wilcoxon検定
 X²乗統計量 0.9018
 自由度 1
 P値 0.3423

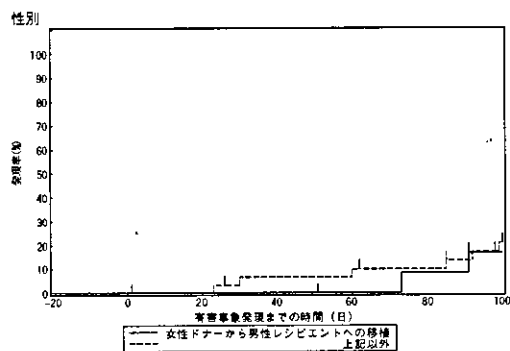
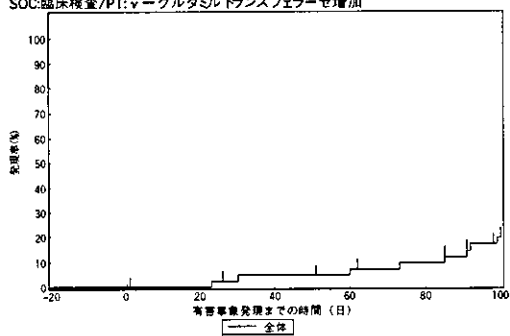


Log-Rank検定
 X²乗統計量 2.4284
 自由度 3
 P値 0.4884

Wilcoxon検定
 X²乗統計量 2.2320
 自由度 3
 P値 0.5257

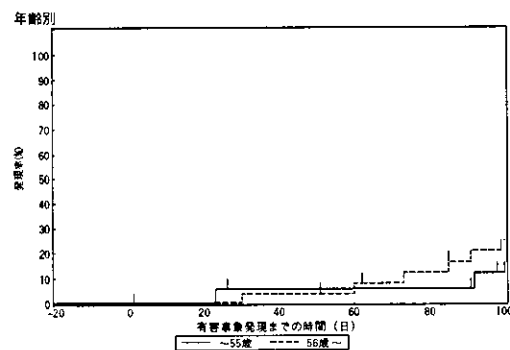
CTDF3 多く見られる有害事象の背景因子による比較

5件以上発生している有害事象の発生時間
 SOC:臨床検査/PT:γ-グルタミルトランスフェラーゼ増加



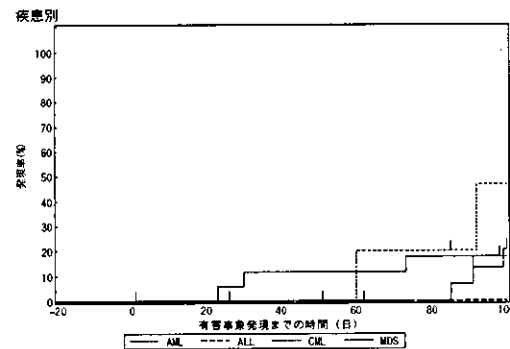
Log-Rank検定
 X²乗統計量 0.0932
 自由度 1
 P値 0.7601

Wilcoxon検定
 X²乗統計量 0.1208
 自由度 1
 P値 0.7281



Log-Rank検定
 X²乗統計量 0.9708
 自由度 1
 P値 0.3245

Wilcoxon検定
 X²乗統計量 0.8687
 自由度 1
 P値 0.3513

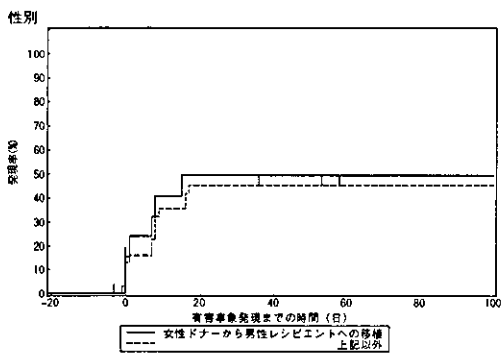
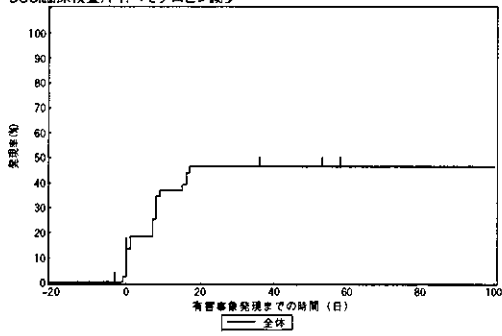


Log-Rank検定
 X²乗統計量 2.6300
 自由度 3
 P値 0.4523

Wilcoxon検定
 X²乗統計量 2.4011
 自由度 3
 P値 0.4934

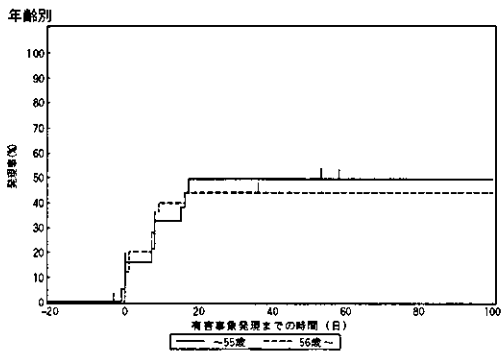
CTD,F3 多く見られる有害事象の背景因子による比較

5件以上発生している有害事象の発生時間
SOC:臨床検査/PT:ヘモグロビン減少



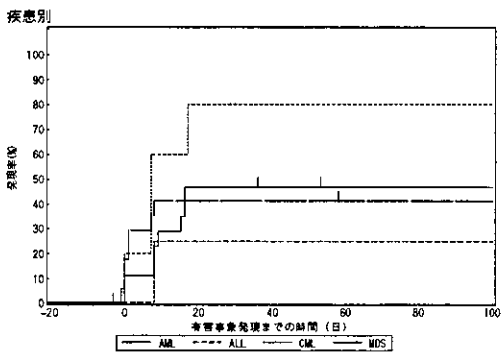
Log-Rank検定
X²乗統計量 0.1187
自由度 1
P値 0.7304

Wilcoxon検定
X²乗統計量 0.1678
自由度 1
P値 0.6821



Log-Rank検定
X²乗統計量 0.0528
自由度 1
P値 0.8183

Wilcoxon検定
X²乗統計量 0.0174
自由度 1
P値 0.8950

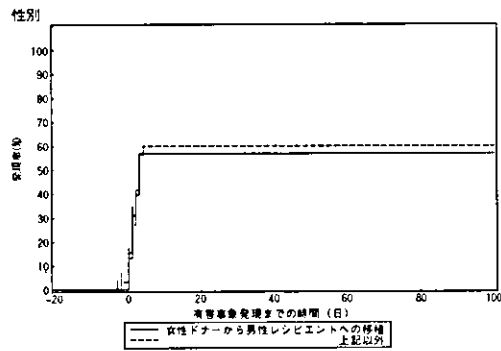
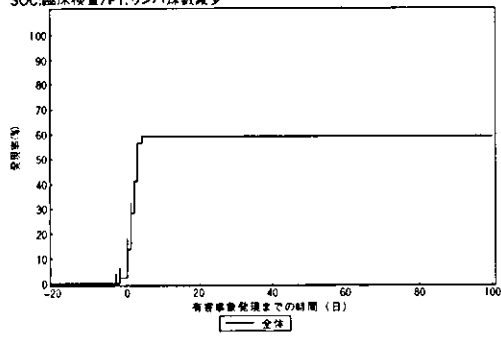


Log-Rank検定
X²乗統計量 3.2829
自由度 3
P値 0.3500

Wilcoxon検定
X²乗統計量 2.9810
自由度 3
P値 0.3946

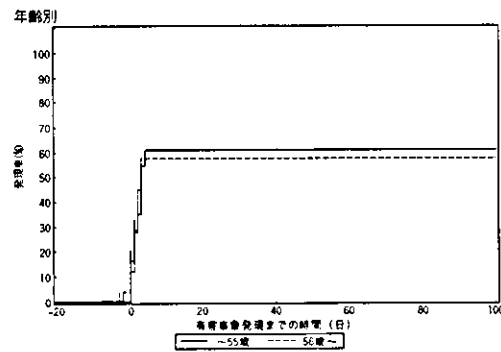
CTD.F3 多く見られる有害事象の背景因子による比較

5件以上発生している有害事象の発生時間
SOC:臨床検査/PT:リンパ球数減少



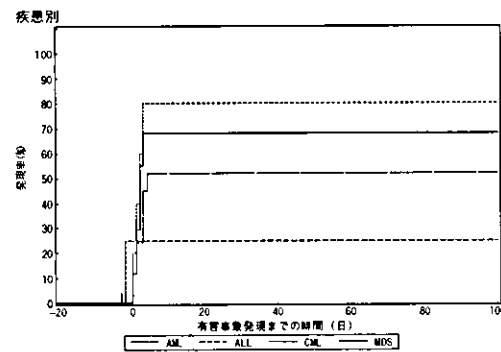
Log-Rank検定
X²乗統計量 0.0117
自由度 1
P値 0.9137

Wilcoxon検定
X²乗統計量 0.0002
自由度 1
P値 0.9885



Log-Rank検定
X²乗統計量 0.0023
自由度 1
P値 0.9616

Wilcoxon検定
X²乗統計量 0.0016
自由度 1
P値 0.9677

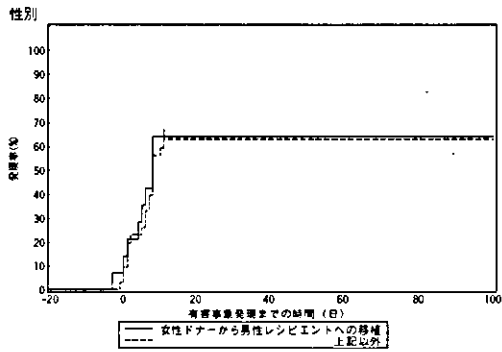
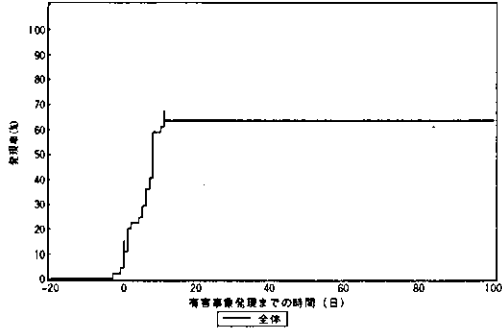


Log-Rank検定
X²乗統計量 3.1093
自由度 3
P値 0.3751

Wilcoxon検定
X²乗統計量 2.2364
自由度 3
P値 0.5248

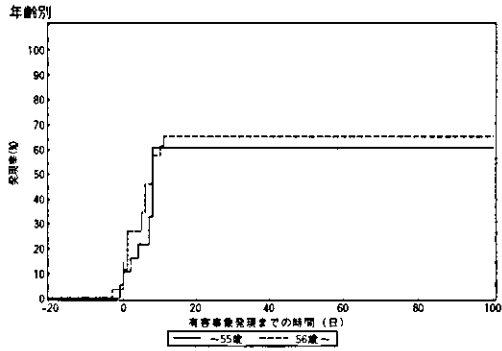
CTD.F3 多く見られる有害事象の背景因子による比較

5件以上発生している有害事象の発生時間
 SOC:臨床検査/PT:好中球数減少



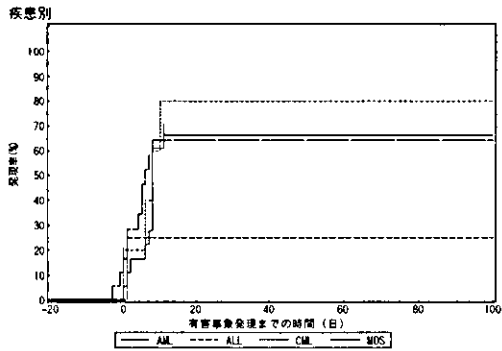
Log-Rank検定
 X²乗統計量 0.0546
 自由度 1
 P値 0.8152

Wilcoxon検定
 X²乗統計量 0.1519
 自由度 1
 P値 0.6967



Log-Rank検定
 X²乗統計量 0.2953
 自由度 1
 P値 0.5868

Wilcoxon検定
 X²乗統計量 0.4087
 自由度 1
 P値 0.5226

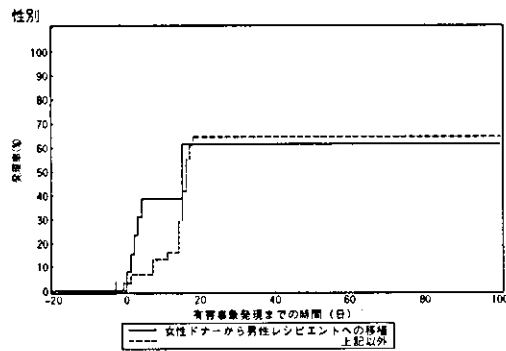
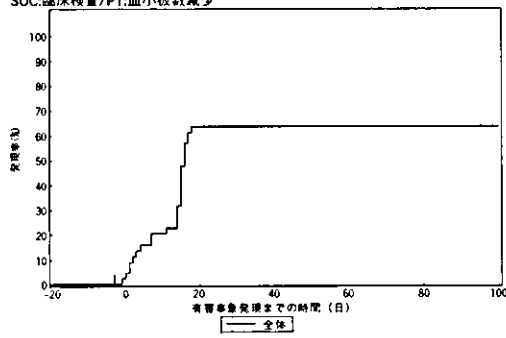


Log-Rank検定
 X²乗統計量 2.3360
 自由度 3
 P値 0.5057

Wilcoxon検定
 X²乗統計量 2.4633
 自由度 3
 P値 0.4820

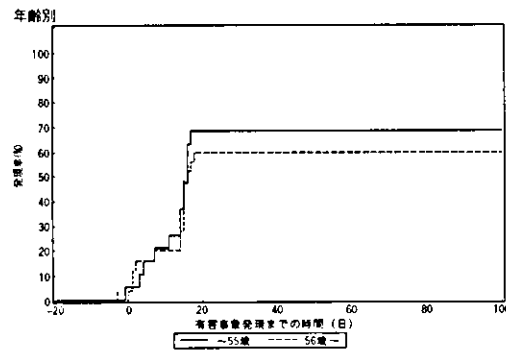
CTD.F3 多く見られる有害事象の背景因子による比較

5件以上発生している有害事象の発生時間
SOC:臨床検査/PT:血小板数減少



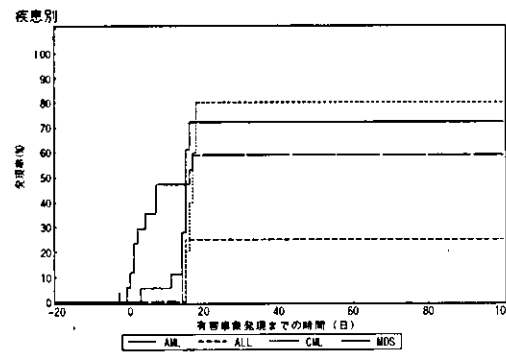
Log-Rank検定
X²乗統計量 0.1703
自由度 1
P値 0.6798

Wilcoxon検定
X²乗統計量 0.8018
自由度 1
P値 0.3705



Log-Rank検定
X²乗統計量 0.3020
自由度 1
P値 0.5826

Wilcoxon検定
X²乗統計量 0.1922
自由度 1
P値 0.6611

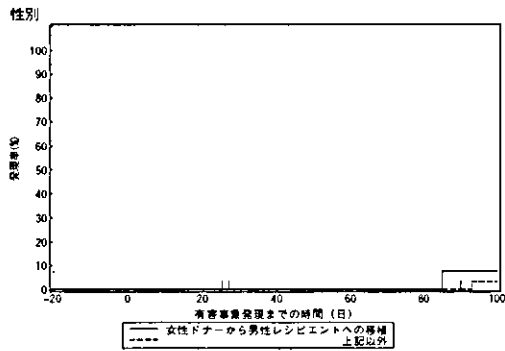
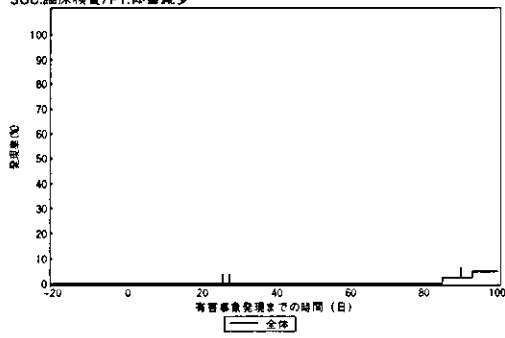


Log-Rank検定
X²乗統計量 2.2364
自由度 3
P値 0.5248

Wilcoxon検定
X²乗統計量 2.7484
自由度 3
P値 0.4321

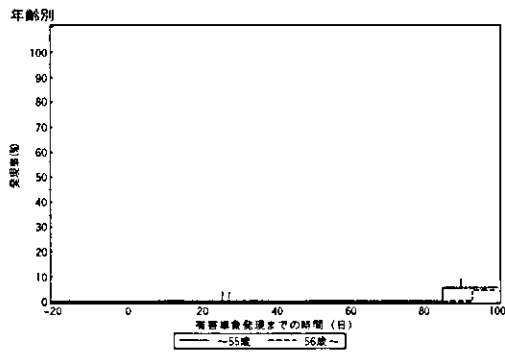
CTD.F3 多く見られる有害事象の背景因子による比較

5件以上発生している有害事象の発生時間
SOC:臨床検査/PT:体重減少



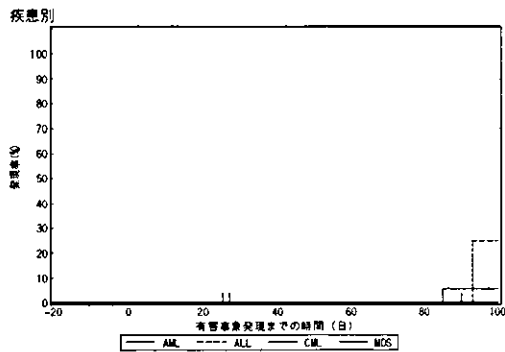
Log-Rank検定
X²乗統計量 0.3924
自由度 1
P値 0.5310

Wilcoxon検定
X²乗統計量 0.4390
自由度 1
P値 0.5076



Log-Rank検定
X²乗統計量 0.0421
自由度 1
P値 0.8375

Wilcoxon検定
X²乗統計量 0.0567
自由度 1
P値 0.8118

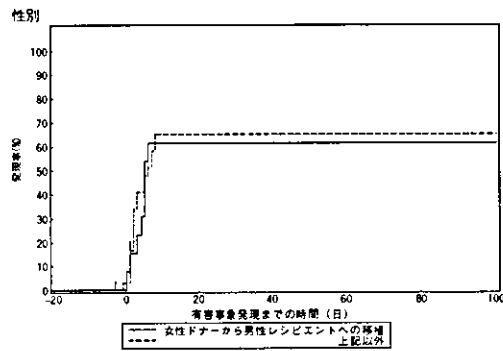
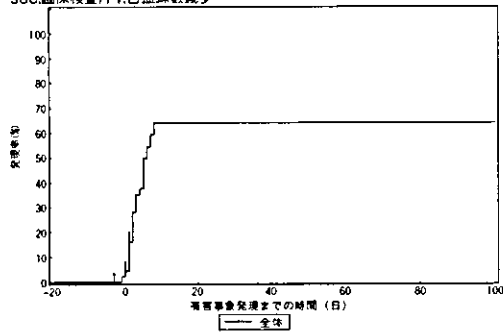


Log-Rank検定
X²乗統計量 4.4473
自由度 3
P値 0.2170

Wilcoxon検定
X²乗統計量 4.2604
自由度 3
P値 0.2347

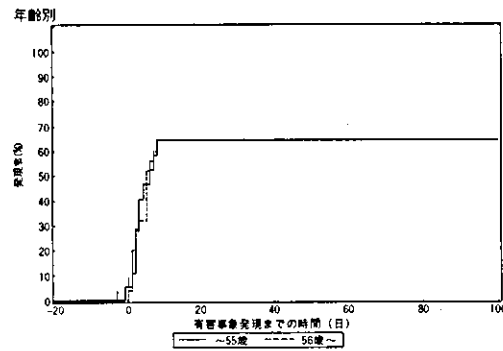
CTD.F3 多く見られる有害事象の背景因子による比較

5件以上発生している有害事象の発生時間
SOC:髄液検査/PT:白血球数減少



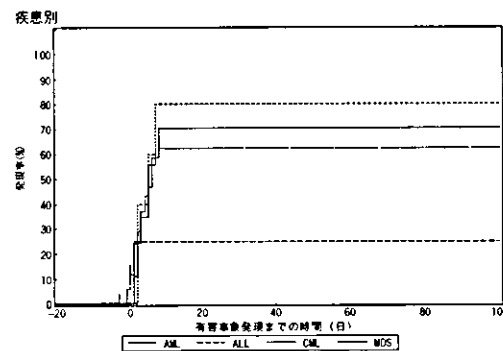
Log-Rank検定
X²乗統計量 0.0512
自由度 1
P値 0.8210

Wilcoxon検定
X²乗統計量 0.0826
自由度 1
P値 0.7737



Log-Rank検定
X²乗統計量 0.0020
自由度 1
P値 0.9640

Wilcoxon検定
X²乗統計量 0.0007
自由度 1
P値 0.9794

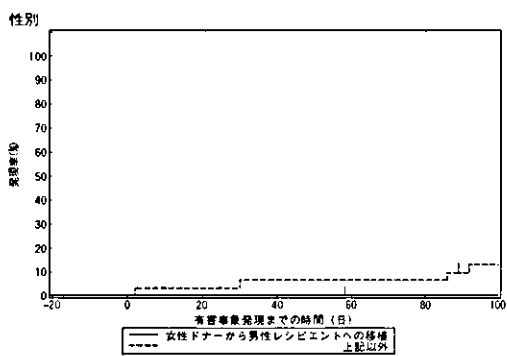
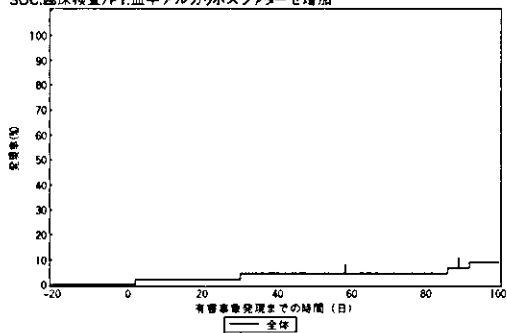


Log-Rank検定
X²乗統計量 1.9053
自由度 3
P値 0.5923

Wilcoxon検定
X²乗統計量 1.1106
自由度 3
P値 0.7745

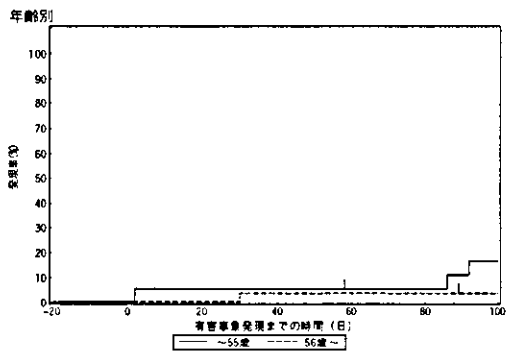
CTD,F3 多く見られる有害事象の背景因子による比較

5件以上発生している有害事象の発生時間
 SOC:臨床検査/PT:血中アルカリホスファターゼ増加



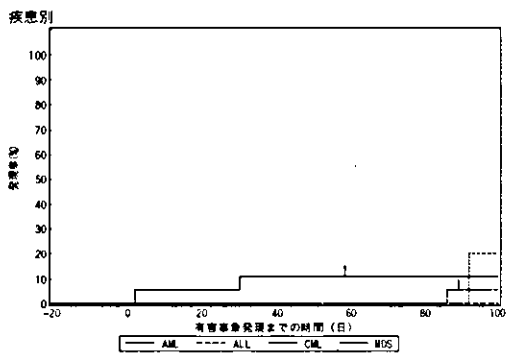
Log-Rank検定
 X²乗統計量 1.8479
 自由度 1
 P値 0.1740

Wilcoxon検定
 X²乗統計量 1.8432
 自由度 1
 P値 0.1746



Log-Rank検定
 X²乗統計量 1.9245
 自由度 1
 P値 0.1654

Wilcoxon検定
 X²乗統計量 1.8346
 自由度 1
 P値 0.1756

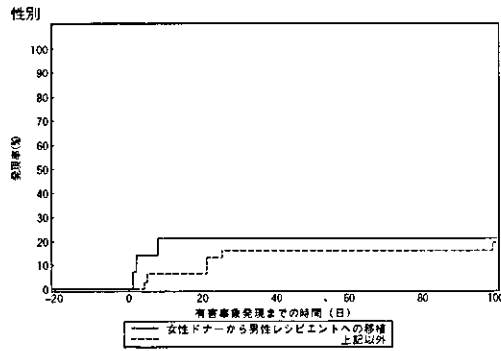
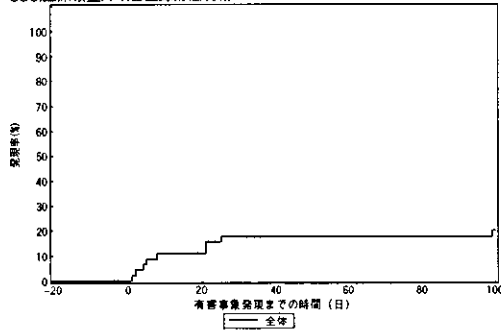


Log-Rank検定
 X²乗統計量 1.3782
 自由度 3
 P値 0.7107

Wilcoxon検定
 X²乗統計量 1.3106
 自由度 3
 P値 0.7266

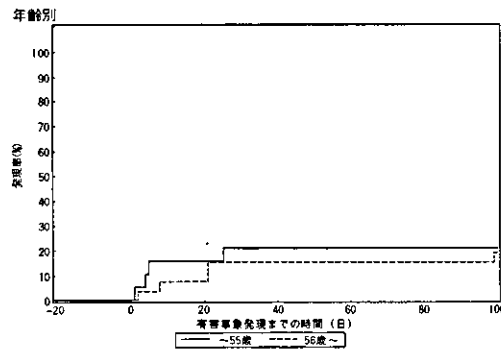
CTD_F3 多く見られる有害事象の背景因子による比較

5件以上発生している有害事象の発生時間
SOC:臨床検査/PT:白血球形態異常



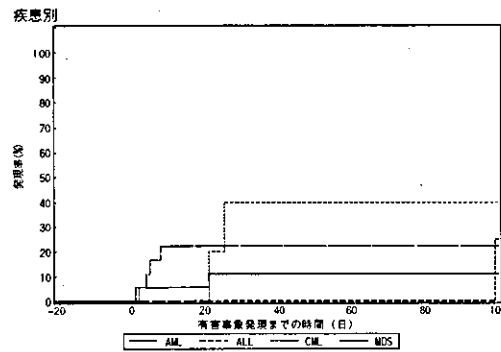
Log-Rank検定
X²乗統計量 0.0867
自由度 1
P値 0.7684

Wilcoxon検定
X²乗統計量 0.1695
自由度 1
P値 0.6806



Log-Rank検定
X²乗統計量 0.0500
自由度 1
P値 0.8231

Wilcoxon検定
X²乗統計量 0.0788
自由度 1
P値 0.7789



Log-Rank検定
X²乗統計量 1.8674
自由度 3
P値 0.6004

Wilcoxon検定
X²乗統計量 1.6300
自由度 3
P値 0.6526