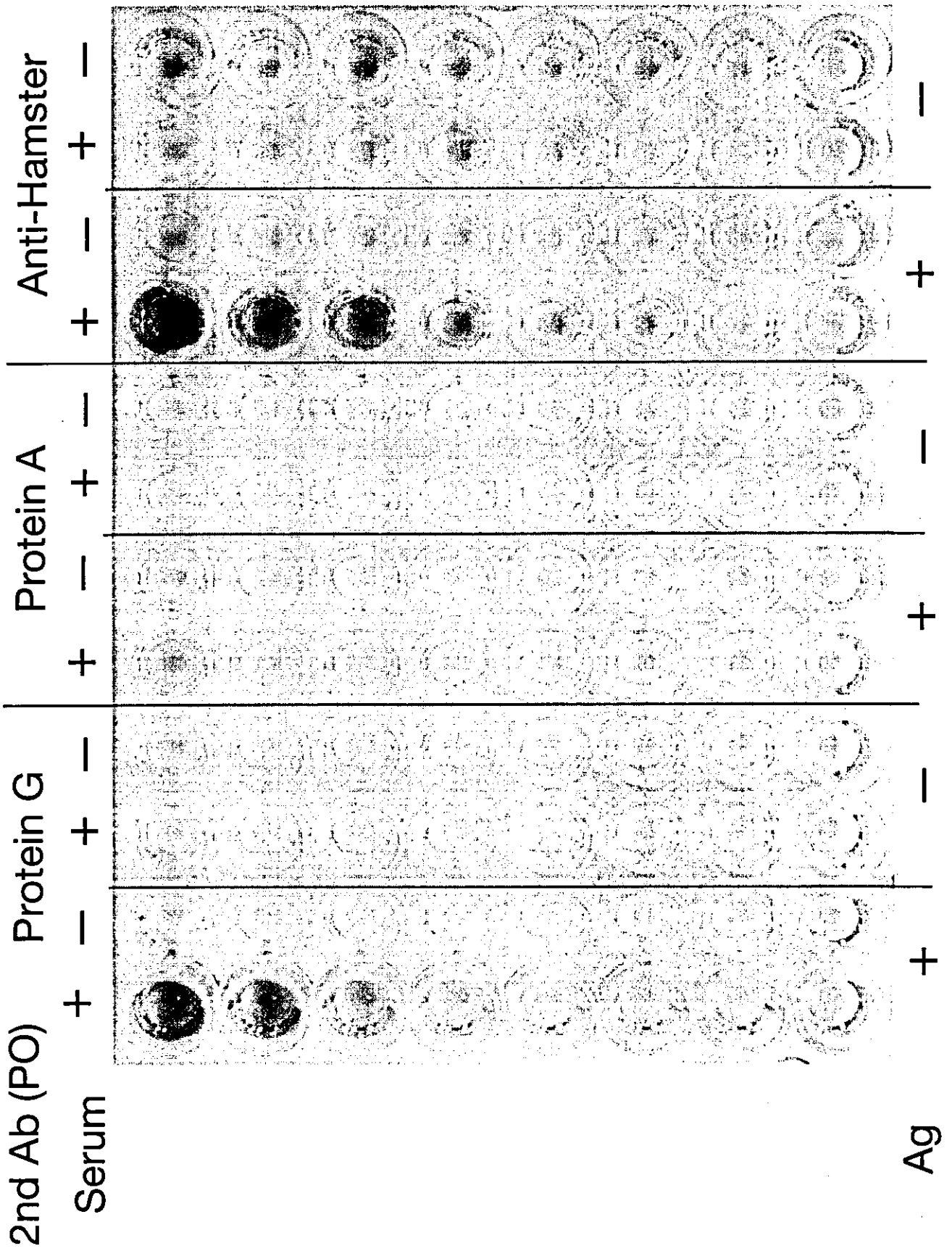
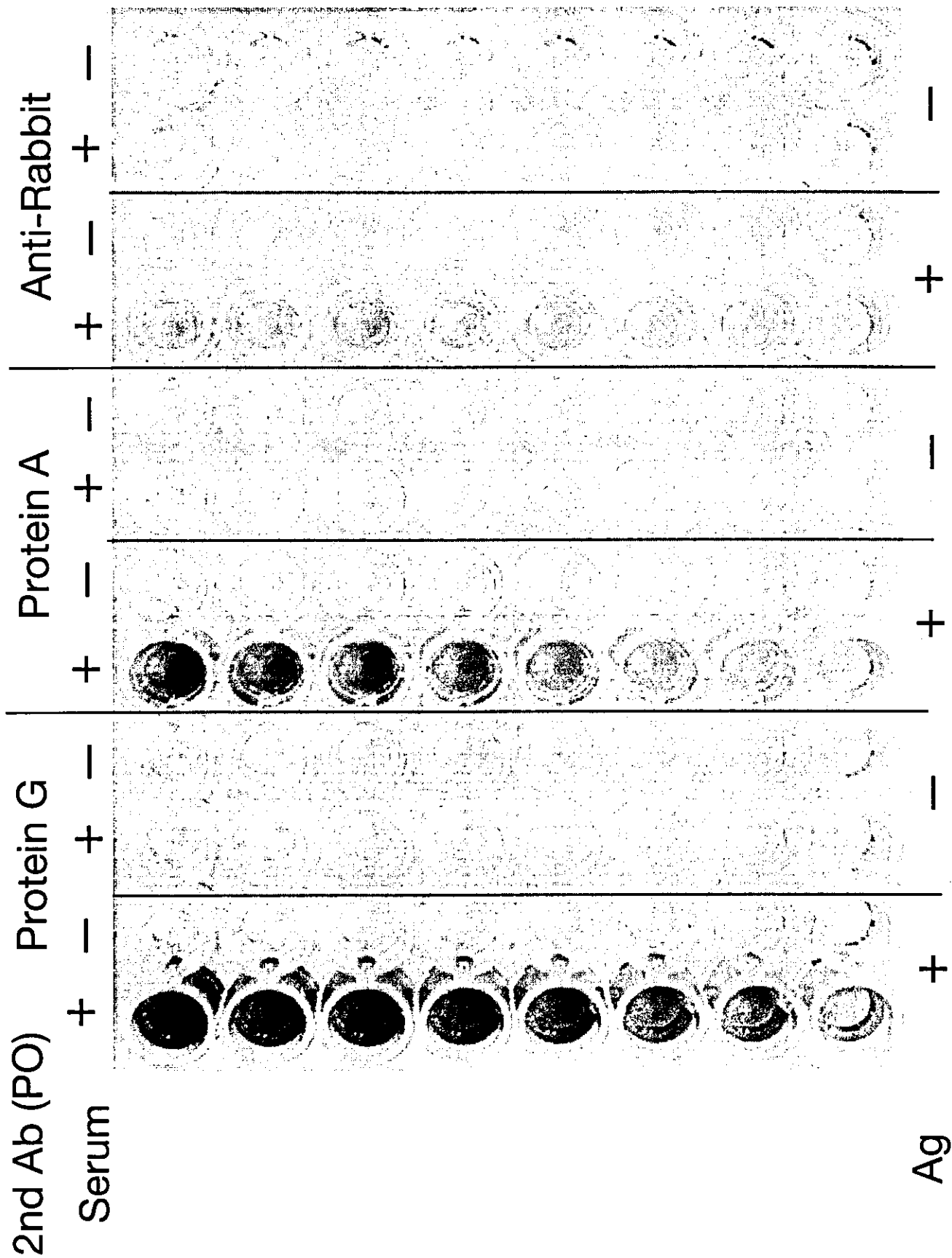


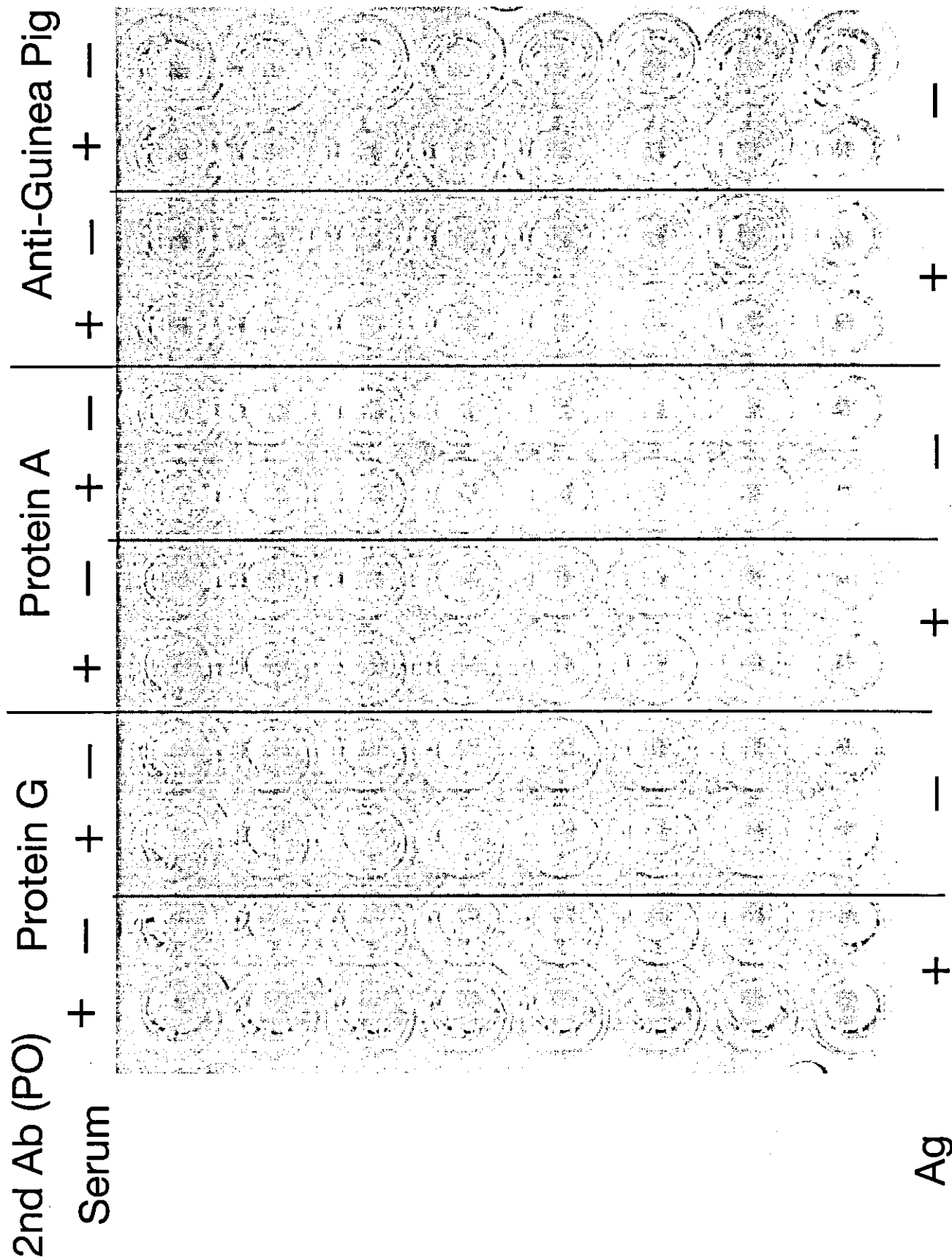
ハムスター(ワクシニアウイルス感染血清)のELISA



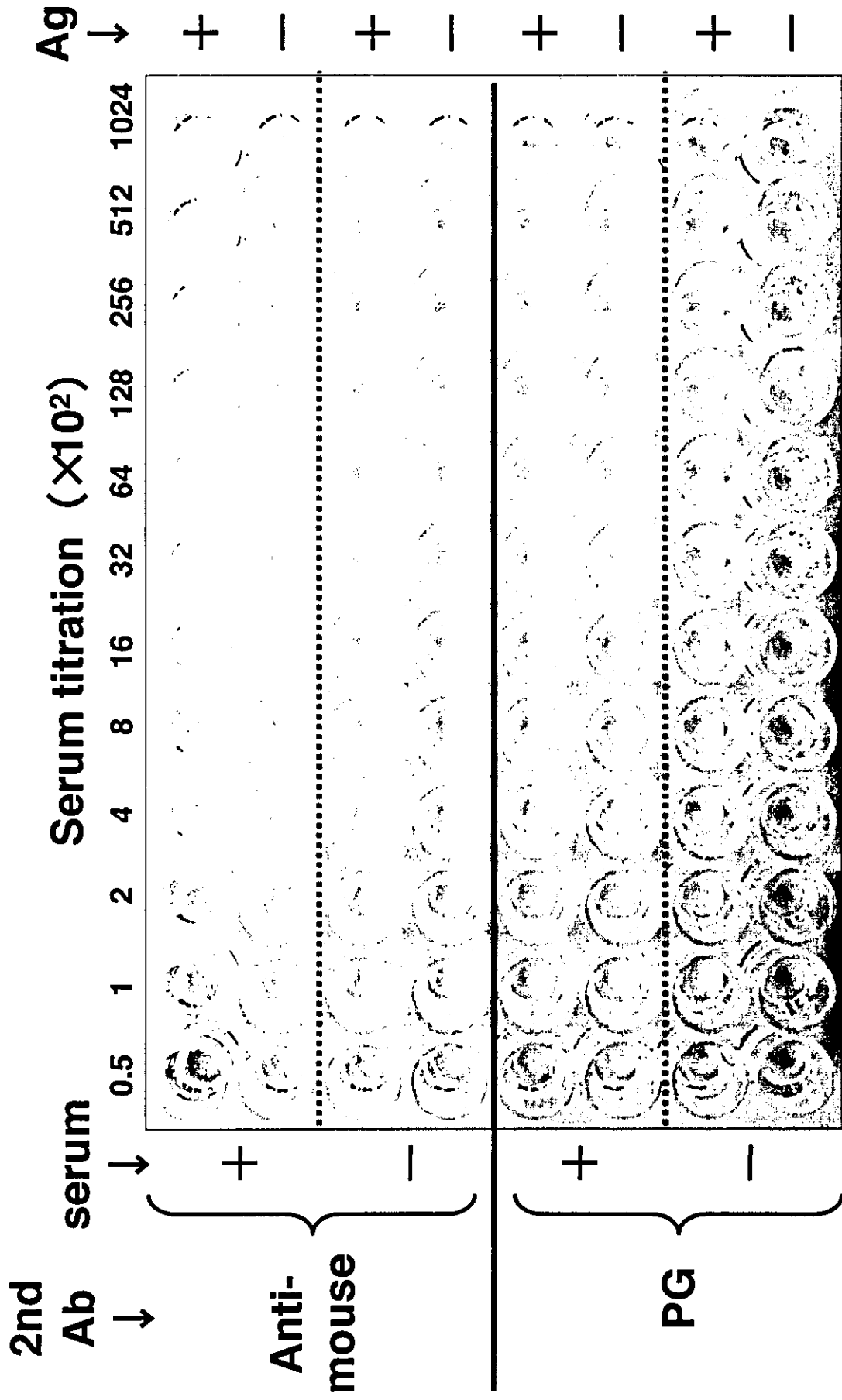
ウサギ(ワクシニアウイルス過免疫血清)のELISA



モルモット(ワクシニアウイルス感染血清)のELISA

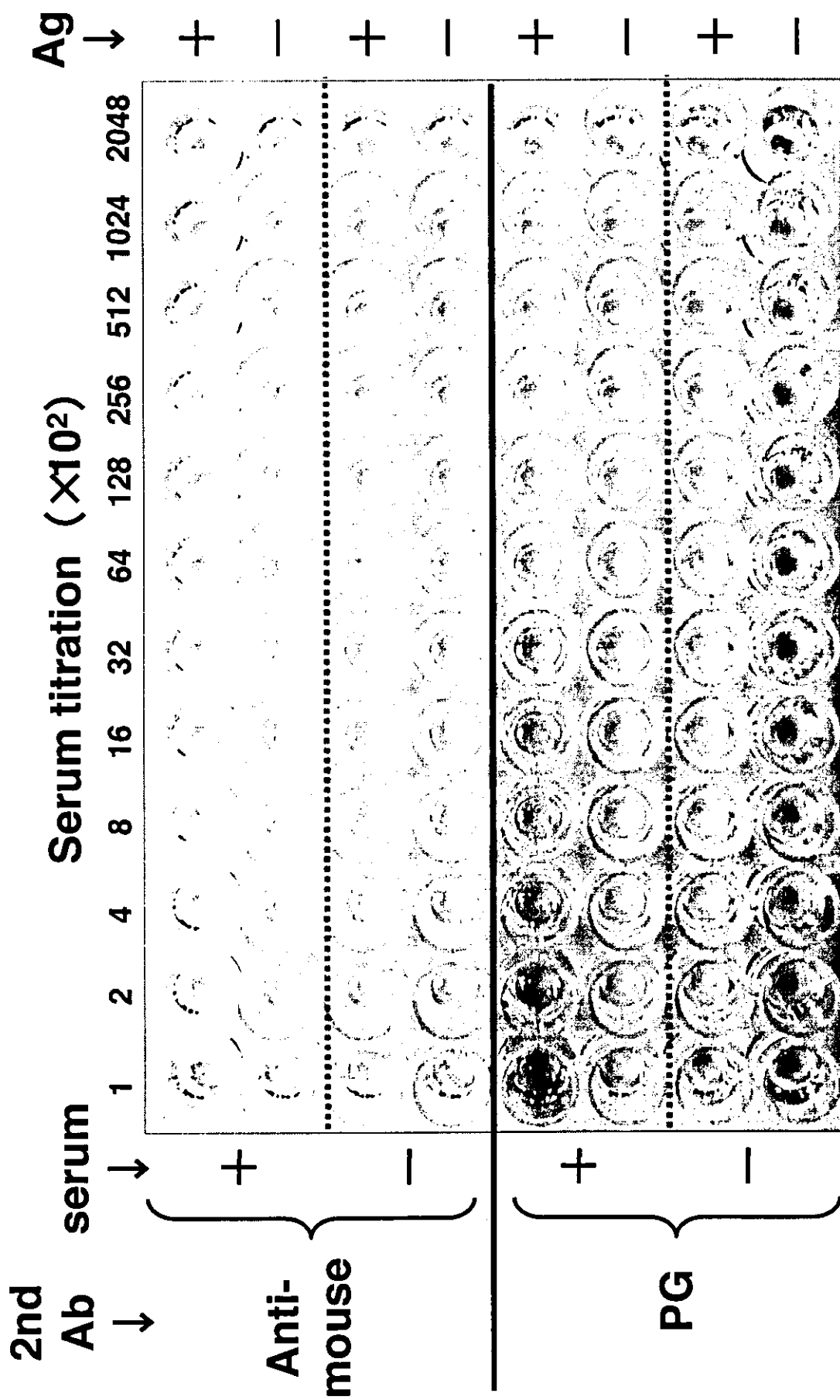


マウス(HVJ感染血清)のELISA



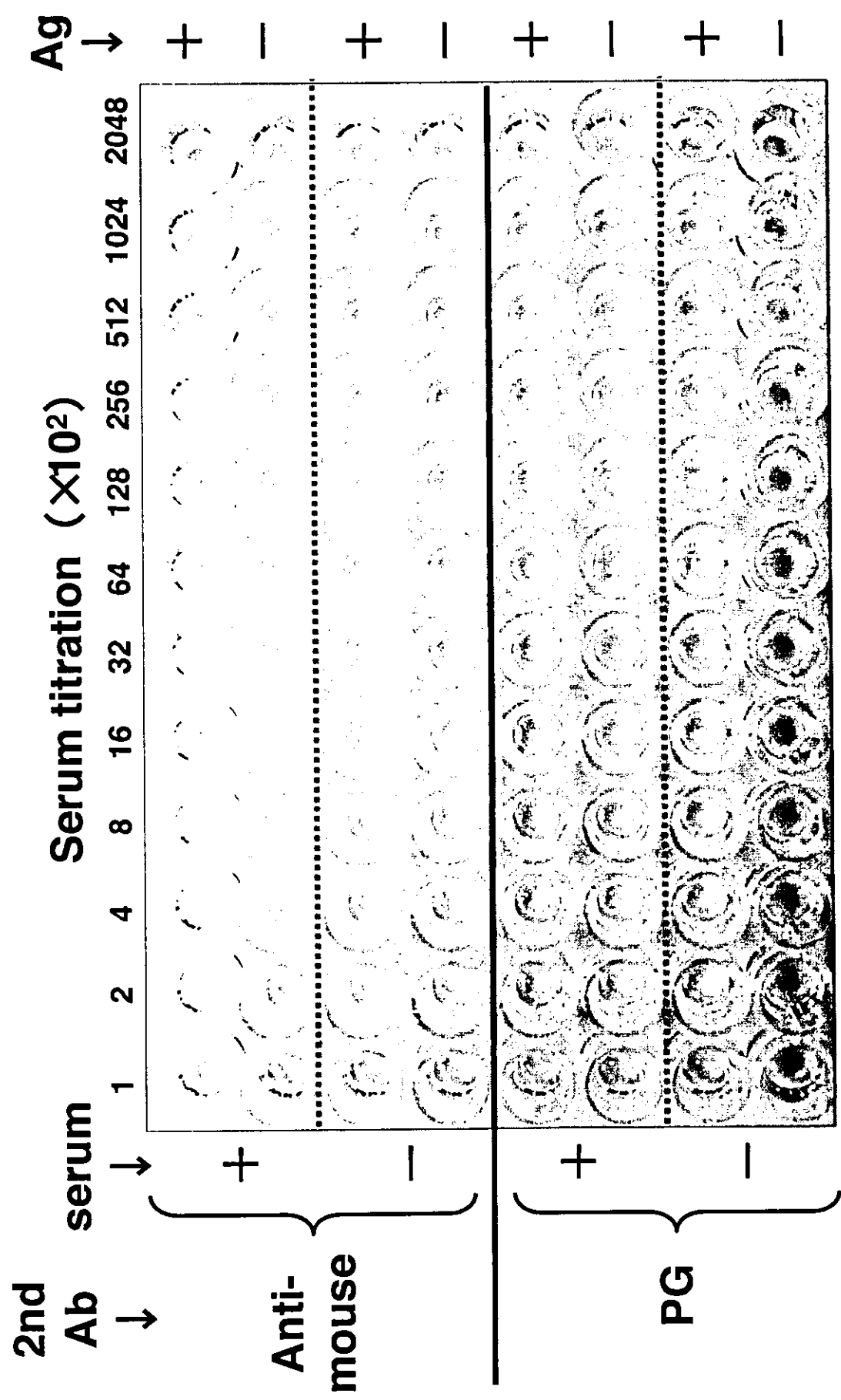
PG : Protein G

マストミス(HVJ感染血清)のELISA



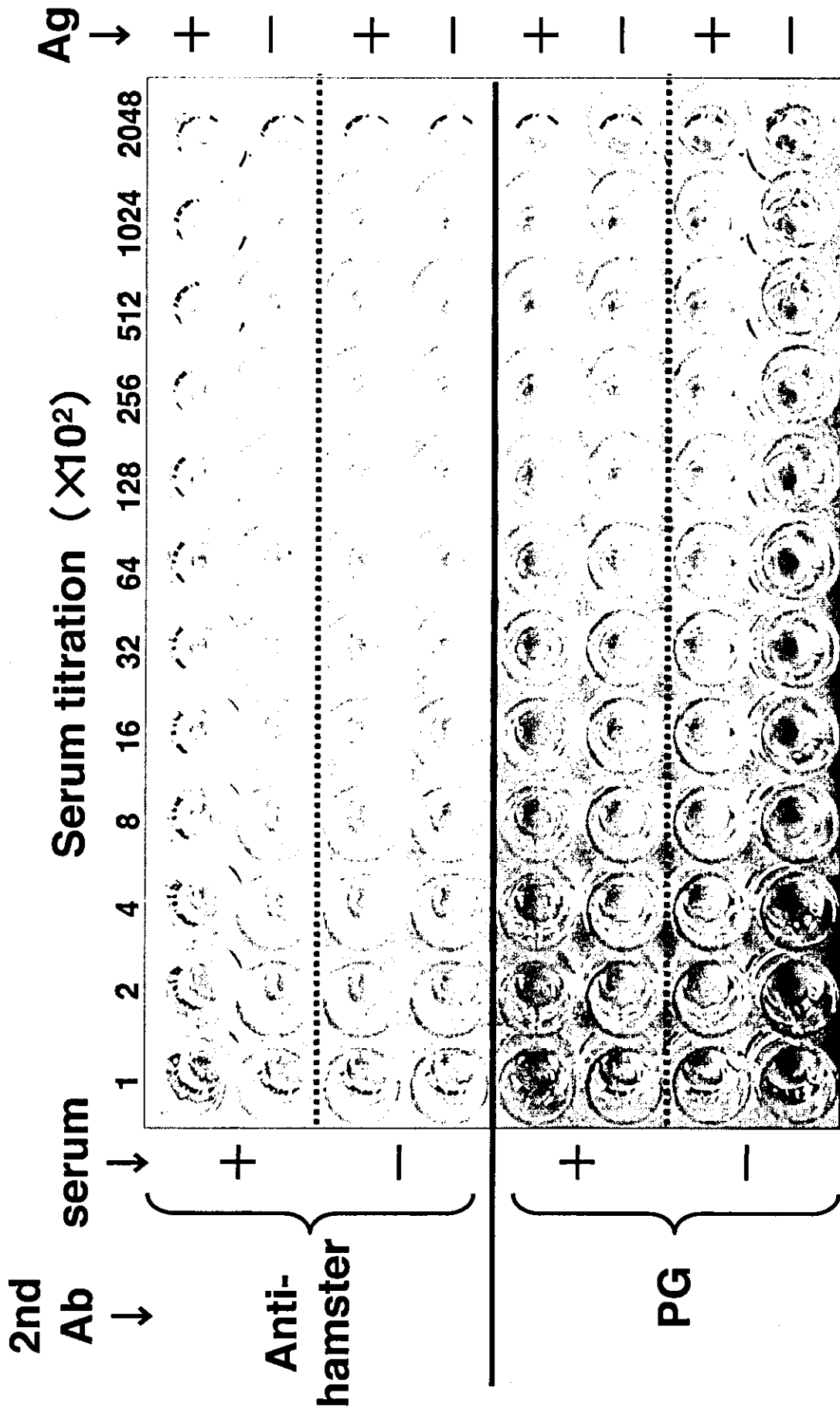
PG : Protein G

スナネズミ(HVJ感染血清)のELISA



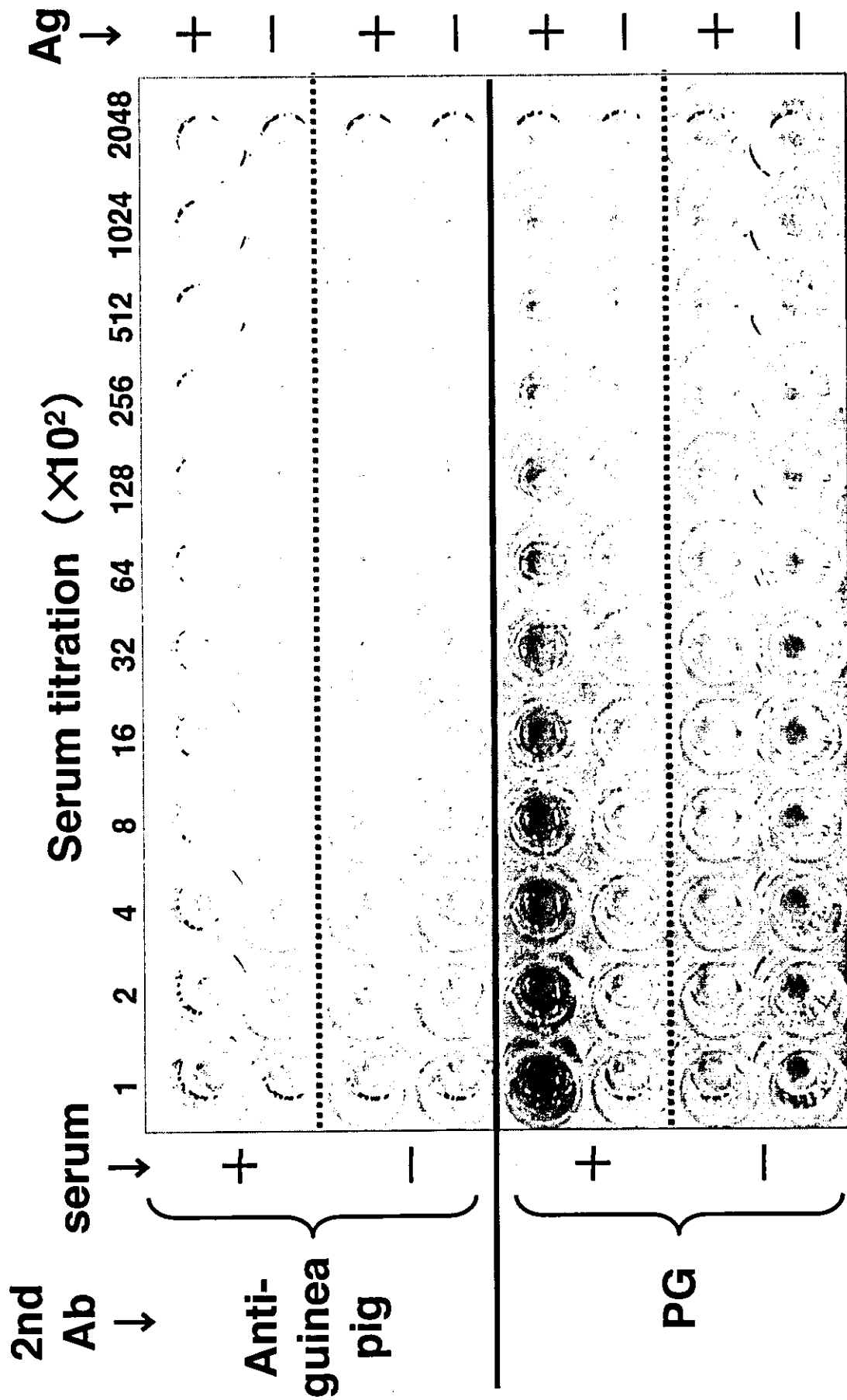
PG : Protein G

ハムスター(HVJ感染血清)のELISA



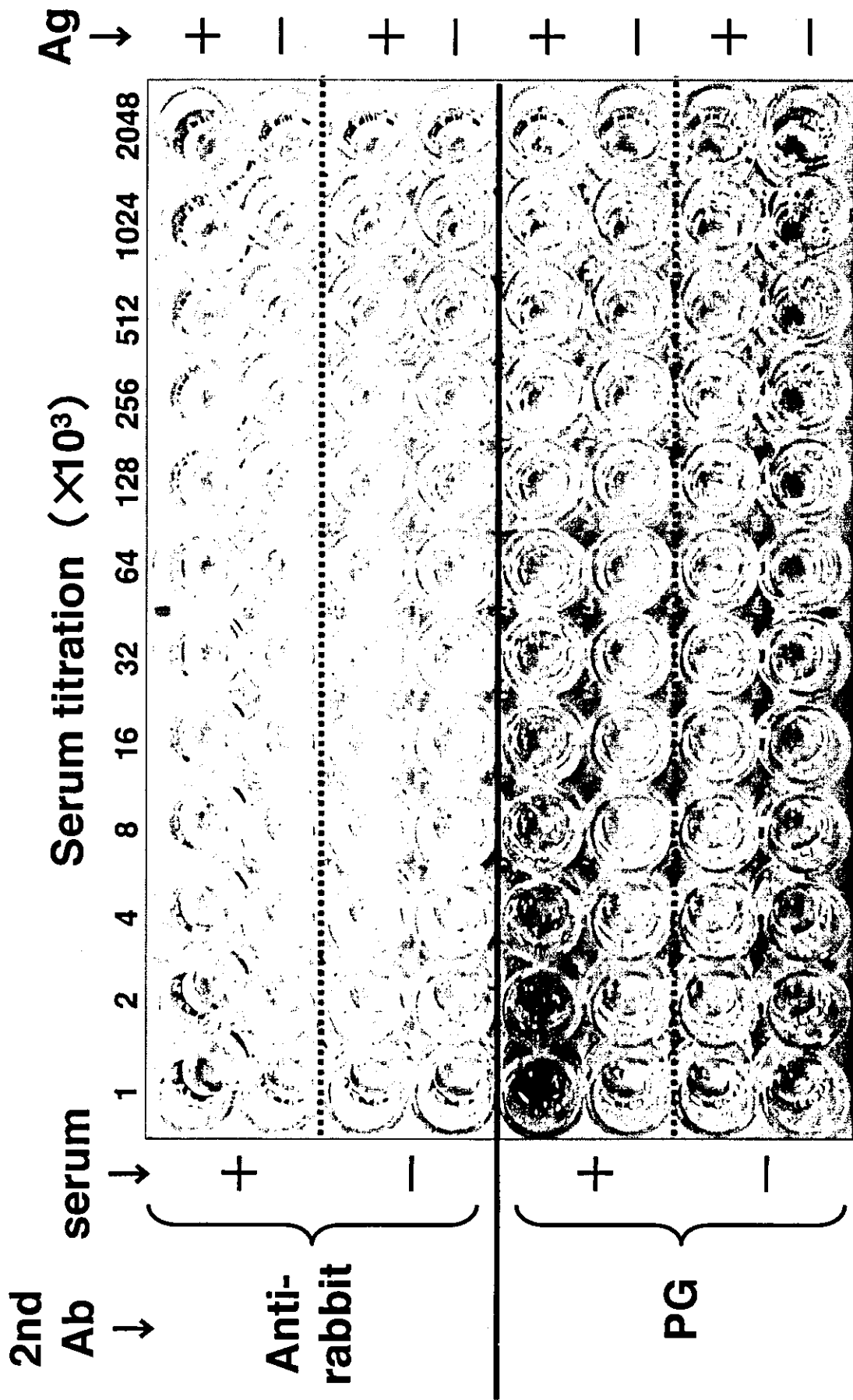
PG : Protein G

モルモット(HVJ感染血清)のELISA



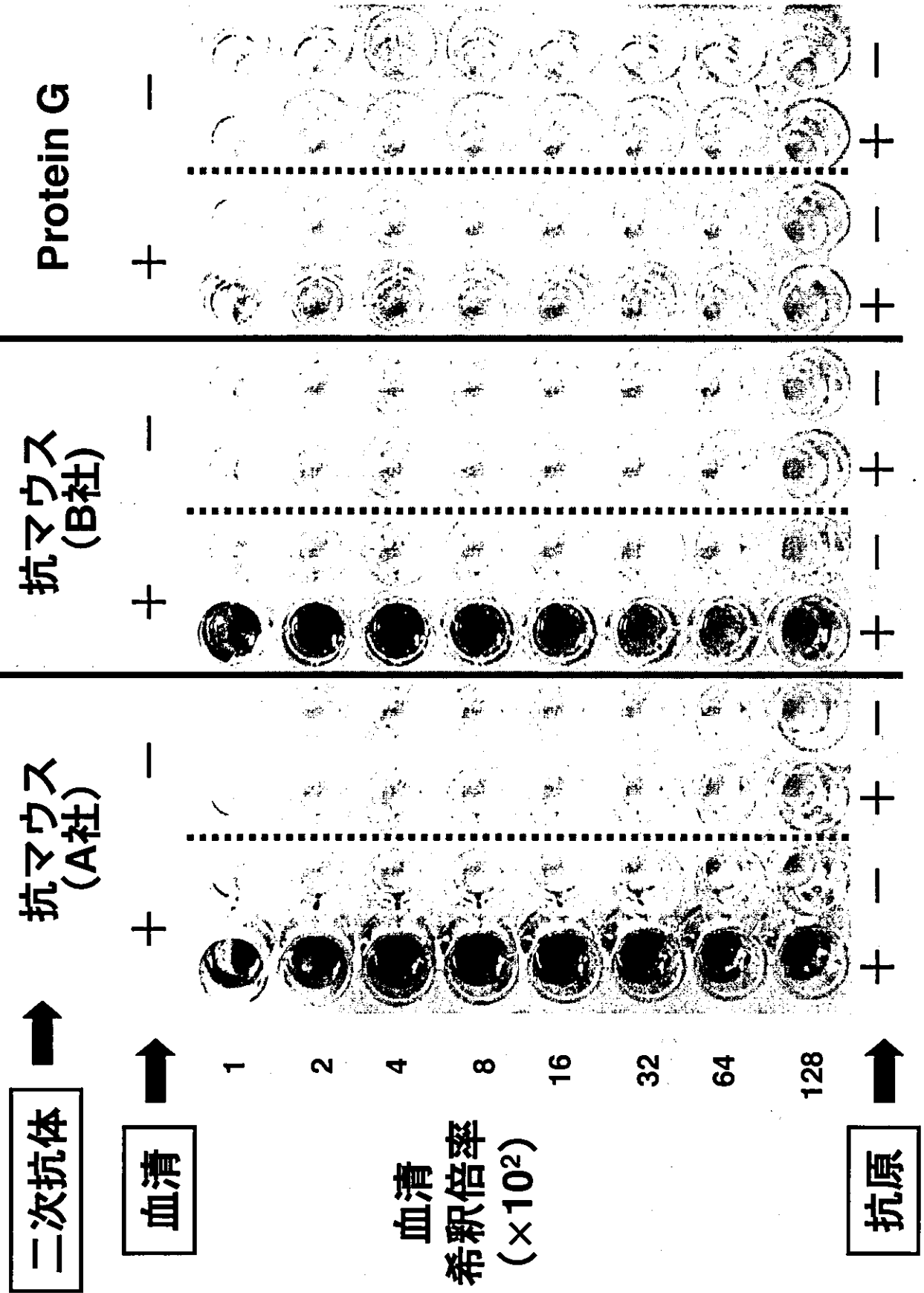
PG : Protein G

ウサギ(HVJ免疫血清)のELISA

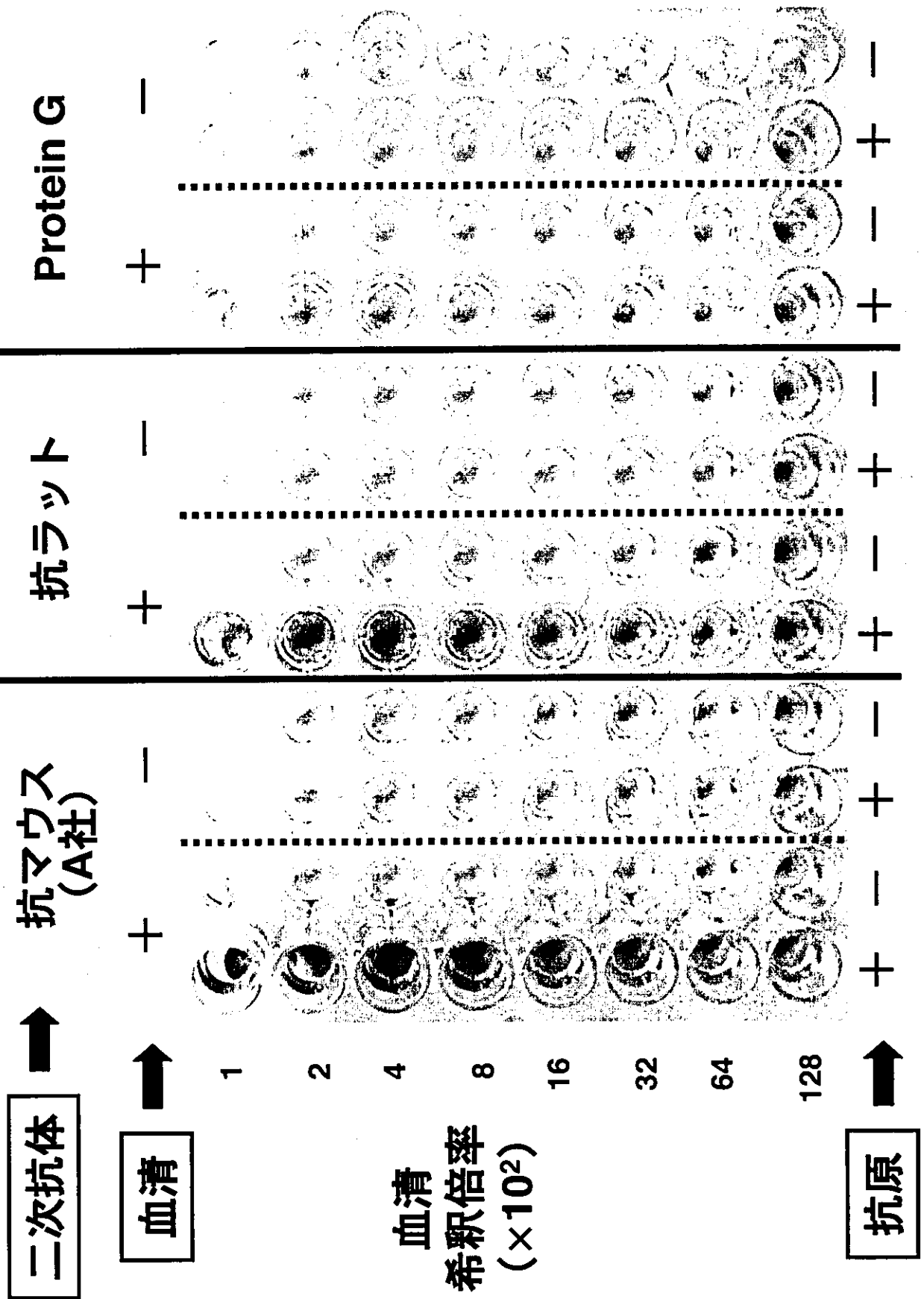


PG : Protein G

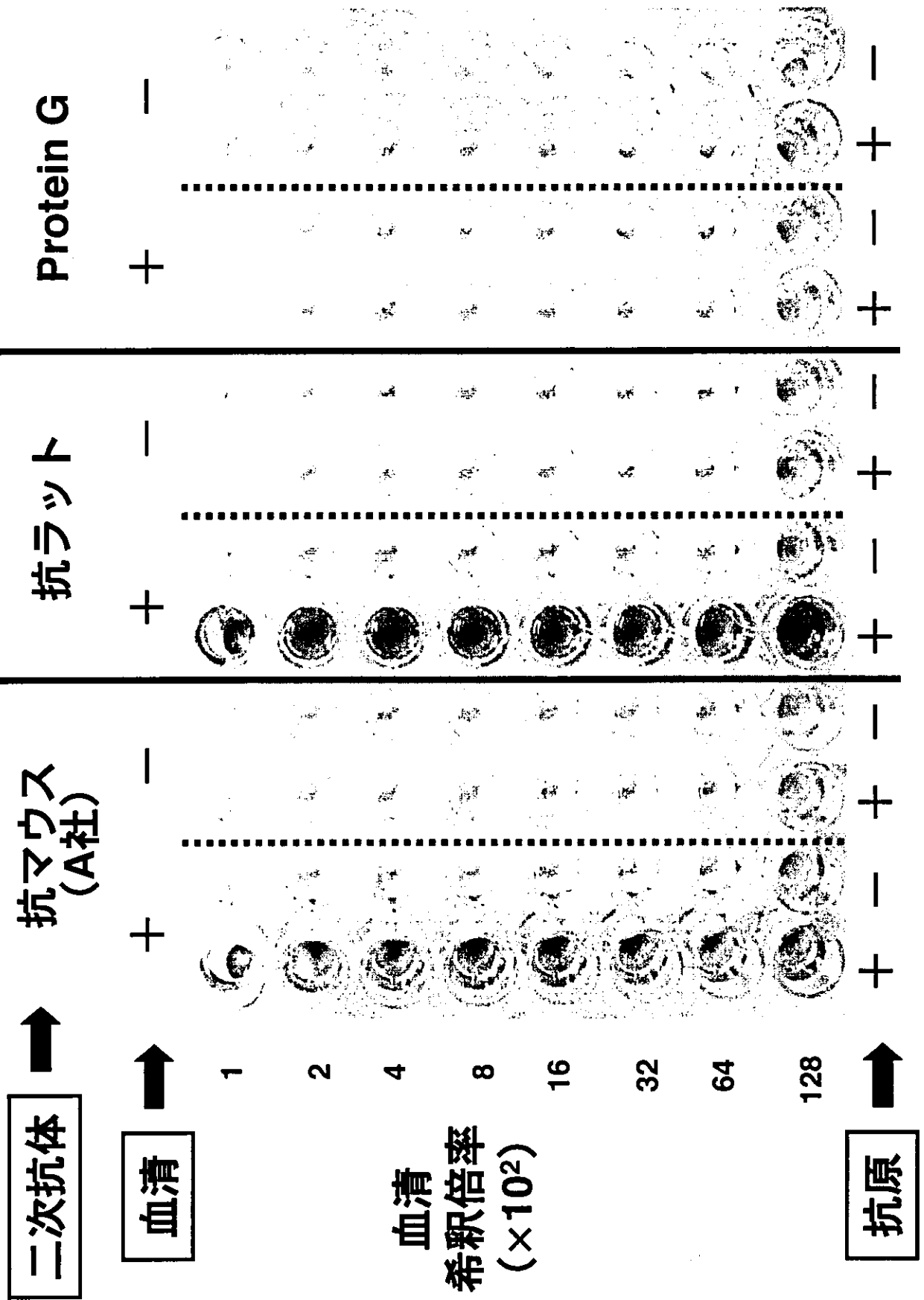
マウス(LCMV感染血清)のELISA



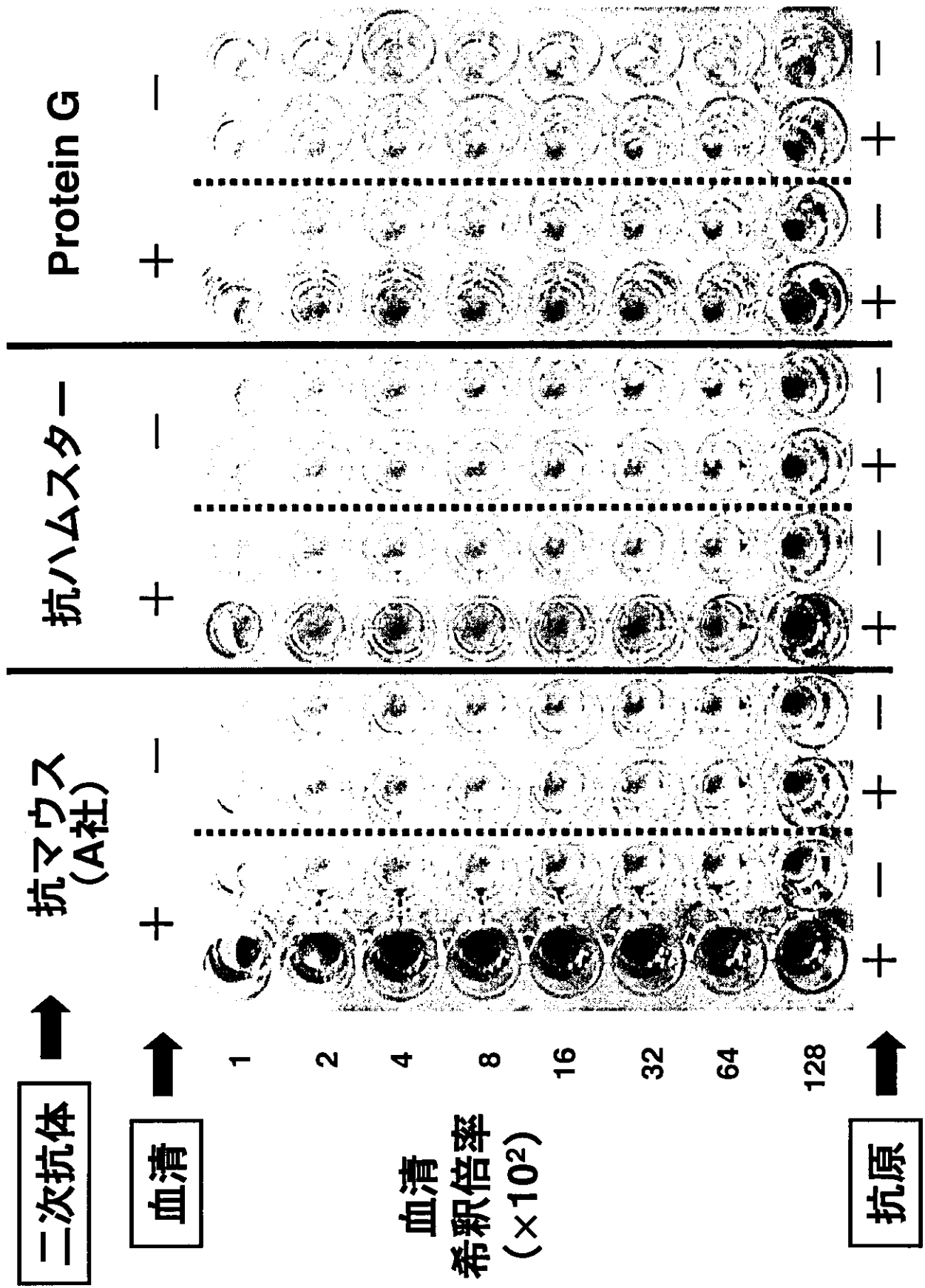
マストミス(LCMV感染血清)のELISA



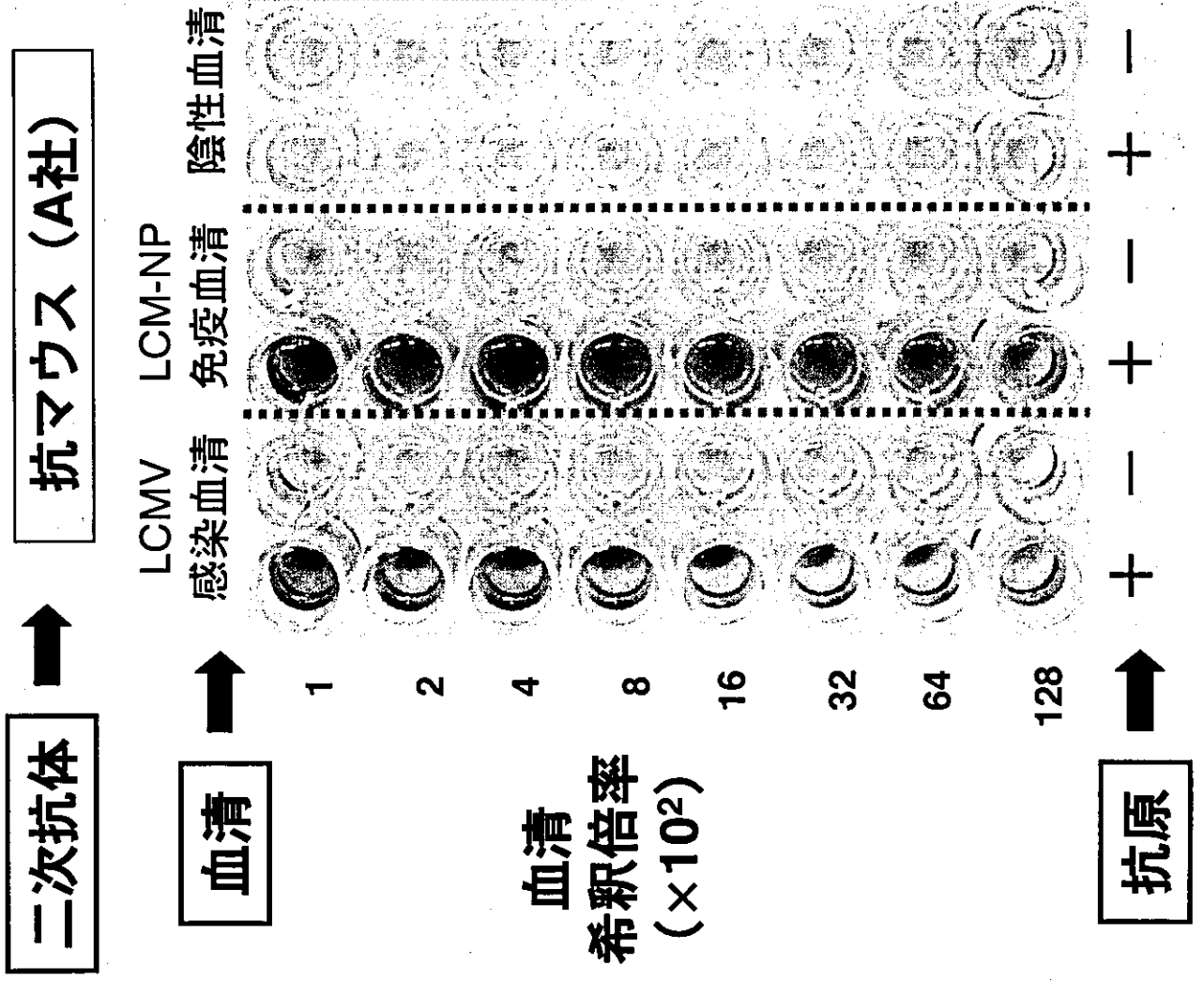
スナネズミ(LCMV感染血清)のELISA



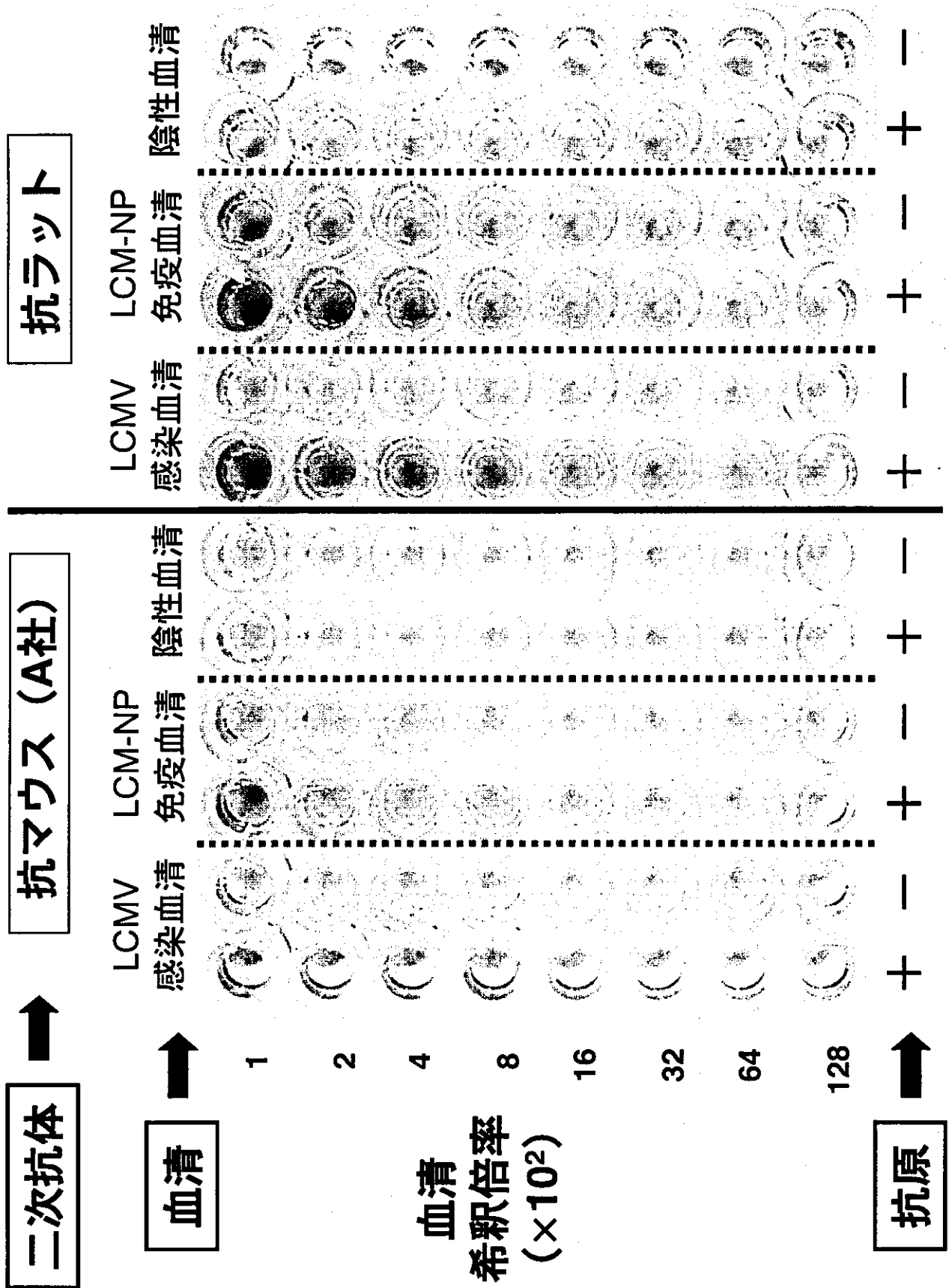
ハムスター(LCMV感染血清)のELISA



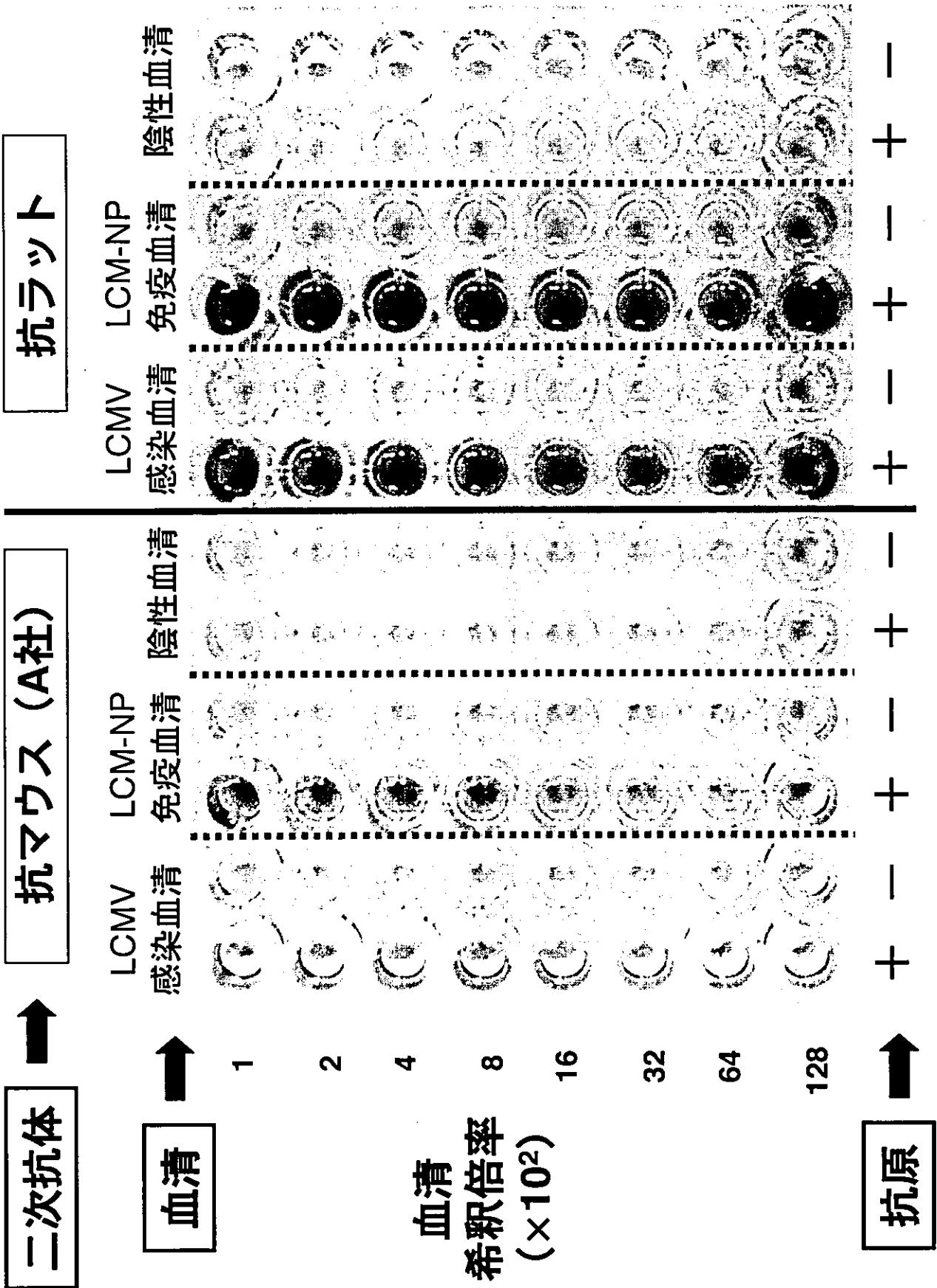
マウス(LCMV感染血清,LCM-NP免疫血清)のELISA



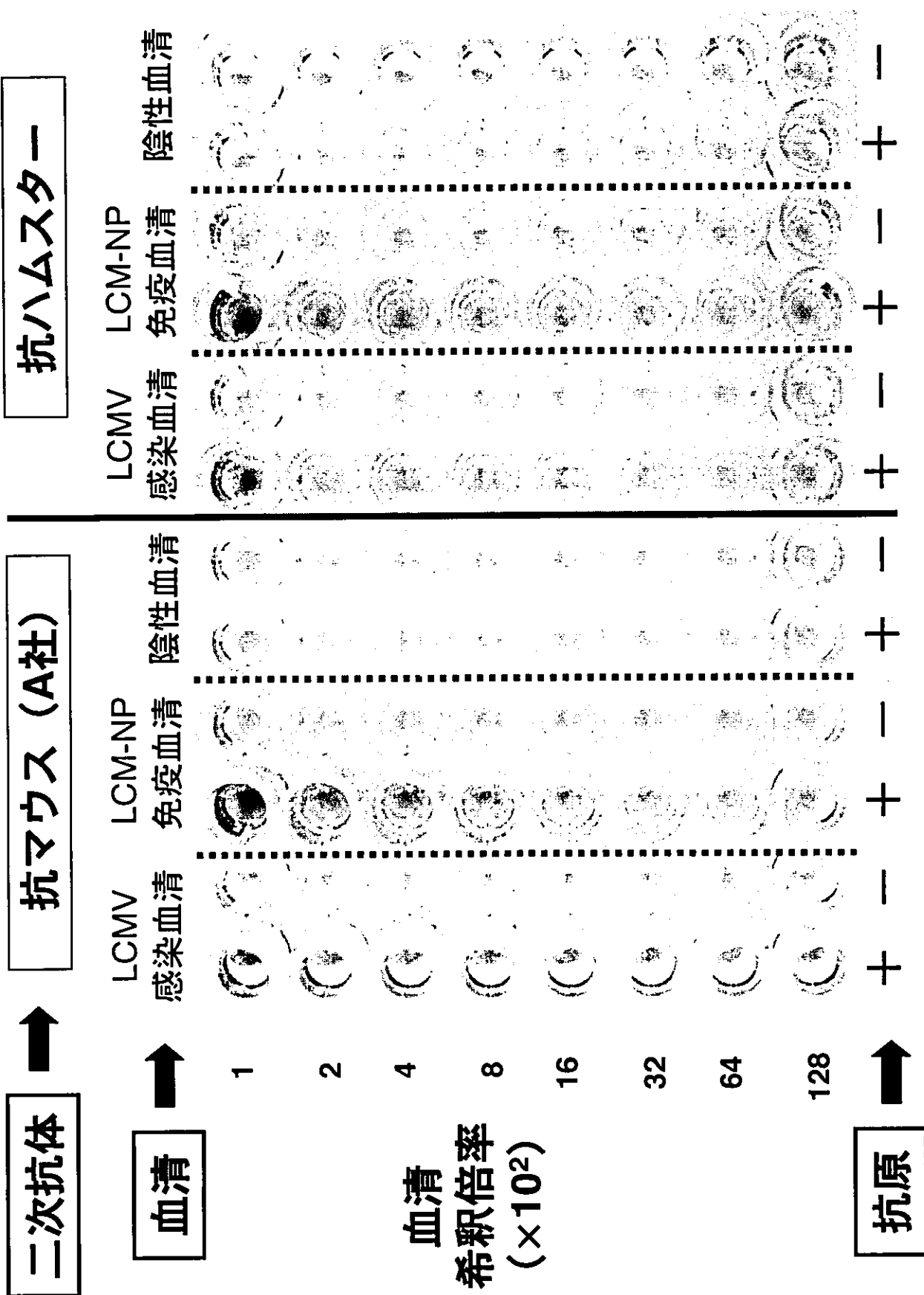
マストミス(LCMV感染血清, LCM-NP免疫血清)のELISA



スナネズミ(LCMV感染血清, LCM-NP免疫血清)のELISA



ハムスター(LCMV感染血清, LCM-NP免疫血清)のELISA



研究成果の刊行に関する一覧表

書籍

著者氏名	論文タイトル名	書籍全体の編集者名	書籍名	出版社名	出版地	出版年	ページ
葛西孫三郎	胚凍結保存	日本不妊学会編	「新しい生殖医療技術のガイドライン」改訂第2版	金原出版	東京	2003	99-111
Mukaida T, Kasai M	Cryobiology: Slow freezing and vitrification of embryos	Gardner DK, Lane M, Watson A (eds)	A Laboratory Guide to the Mammalian Embryo	Oxford University Press		2004	375-390
Mukaida T, Kasai M	Vitrification of human embryos	Gardner DK, Weissman A, Howles CM, Shohan Z	Textbook of Assisted Reproductive Technology 2nd ed	Taylor & Francis	London	2004	281-289
葛西孫三郎	生殖系列細胞の 保存	日本哺乳動物 卵子学会 (井上正人)	生命の誕生に向 けて 生殖補助 医療(ART)胚培 養の理論と実際	近代出版	東京	2005	35-43
葛西孫三郎	凍結の原理	荒木康久、 佐藤和文	エンブリオロジス トのための ART 必須ラボマニュアル	医歯薬出版	東京	2005	309-314
横山峯介	胚バンク	三菱総合研 究所・三菱 化学生命科 学研究所 編著	バイオ・ゲノムを 読む事典	東洋経済新 聞社	東京	2004	211-213
Shaw, JM., Nakagata, N	Cryopreservation of transgenic mouse lines	Aln R. Clarke	Methods Mol. Biol	HUMANA PRESS	Newj erseyU SA	2002	207-228
中潟 直己	胚の凍結保存 配偶子・受精卵の	浅島 誠 山村研一	生命工学 新しい生命への	共立出版	東京	2002	123-129,

	凍結保存		アプローチ				130-137
中潟 直己	胚操作実験施設、精子凍結保存室	有馬朗人	これからの大学等 研究施設 第2編「生命科学編」	社団法人文教施設協会、株式会社科学新聞社	東京	2003	6.24-26 6.27-28
中潟 直己	遺伝子改変マウスの胚・精子バンク	山村研一	別冊・医学のあゆみ 疾患モデル動物—病因解析での役割と限界	医歯薬出版	東京	2004	24-27
Ogura, A., Ogonuki, N., and Inoue, K	Microinsemination and nuclear transfer with male germ cells	Cibelli, J. B., Lanza, R., Campbell, K., and West, M. D	Principles of Cloning	Academic Press	San Diego	2002	175-186
加藤秀樹	遺伝と育種	社団法人日本実験動物協会	実験動物の技術と応用:入門編	アドスリー	東京	2004	28-33
加藤秀樹	遺伝と育種	社団法人日本実験動物協会	実験動物の技術と応用:実践編	アドスリー	東京	2004	52-65
加藤秀樹	選択交配	森脇和郎、山村研一、米川博通	モデル動物の作製と維持	エルアイシー	東京	2004	100-108

雑誌

発表者氏名	論文タイトル名	発表誌名	巻号	ページ	出版年
Higuchi T, Aiba Y, Nomura T, Matsuda J, Mochida K, Suzuki M,	Cutting Edge: Ectopic expression of CD40 ligand on B cells induces lupus-like autoimmune disease	J Immunol	168	9-12	2002

Kikutani H, Honjo T, Nishioka K, Tsubata T					
Suzuki O, Mochida K, Yamamoto Y, Noguchi Y, Takano K, Matsuda J, Ogura A	Comparison of glycoprotein hormone α -subunits of laboratory animals	Mol Reprod Dev	62	335-42	2002
Suzuki O, Koura M, Noguchi Y, Takano K, Yamamoto Y, Matsuda J	Optimization of superovulation induction by human menopausal gonadotropin in guinea pigs based on follicular waves and FSH-receptor homologies	Mol Reprod Dev	64	219-225	2003
Matsuda J, Suzuki O, Oshima A, Yamamoto Y, Noguchi A, Takimoto K, Itoh M, Matsuzaki Y, Yasuda Y, Ogawa S, Sakata Y, Nanba E, Higaki K, Ogawa Y, Tominaga L, Ohno K, Iwasaki H, Watanabe H, Brady RO, Suzuki Y	Chemical chaperone therapy for brain pathology in GM1-gangliosidosis	Proc Natl Acad Sci USA	100	15912-1 5917	2003
Miura S, Tsunoda N, Ikeda S, Kai Y, Ono M, Maruyama K, Takahashi M, Mochida K, Matsuda J, Lane MD, Ezaki O	Regulatory sequence elements of mouse GLUT4 gene expression in adipose tissues	Biochem Biophys Res Commun	312	277-84	2003
Ogonuki N, Mochida K, Inoue K, Matsuda J, Yamamoto Y, Takano K, Ogura A	Fertilization of Oocytes and Birth of Normal Pups Following Intracytoplasmic Injection with Spermatids in Mastomys (<i>Praomys coucha</i>).	Biol. Reprod	68	1821-7	2003
Koura M, Handa H, Noguchi Y, Takano K, Yamamoto Y, Matsuda J, Suzuki O	Sequence Analysis of cDNA Encoding Follicle-stimulating Hormone and Luteinizing Hormone Beta-subunits in the Mongolian Gerbil (<i>Meriones</i>	Gen Comp Endocr	136	406-410	2004