

年間の 630 調査の結果をもとに、平均残存率(1年未満群)と退院率(1年以上群)の現在の数値、「精神保健医療福祉の改革ビジョン」に示された、各都道府県の平均残存率(1年未満群)と退院率(1年以上群)の達成目標に沿って推移した場合の 2015 年までの患者数と必要病床数を算定する。

以下に算定に必要な用語の定義と計算方法を示す。

1. 平均残存率(1年未満群)

1)現在の平均残存率(1年未満群)

「精神保健医療福祉の改革ビジョン」には、新たな病床算定式による1年未満群の病床算定式は、1年以内の退院(残存)曲線が囲む面積と同じとなるよう、各月の残存率を平均したもの、と記載されている。

平成 12~14 年度の 3 年間の 630 調査には、前年 6 月 1ヶ月間の入院患者の翌年 5 月末までの各月末の退院患者数があり、前年 6 月 1ヶ月間の入院患者から退院患者数の合計を引いていくことで、各月末の残存患者数がわかる。

6 月 1ヶ月間の入院が 6 月中のいずれかに偏って発生しているとは考えられないため、6 月末日における入院日数は 0.5 ヶ月と考えることができる。前年 6 月末(入院後 0.5 ヶ月)から調査年度の 5 月末(入院後 11.5 ヶ月)までの各月の残存患者数を前年 6 月の入院患者数で割ったものは、入院後 0.5 ヶ月から 11.5 ヶ月までの残存率をあらわすことになる。このため 630 調査を用いた平均残存率(1年未満群)は、0.5 ヶ月から 11.5 ヶ月までの 12 ヶ月の残存率の平均値としてあらわすこ

とができる(図 1)。本研究においては、平成 12 年度から 14 年度の 3 年間の入院患者数の合計に対する各月の残留患者数の合計を用いて、平均残存率(1年未満群)を算出する。この値を R_p とする。

2)2005 年までの平均残存率(1年未満)

現在の平均残存率(1年未満群) R_p を使用する。

3)中間年(2006 年から 2010 年)の平均残存率(1年未満)

各都道府県の現在の平均残存率と、各都道府県の目標である平均残存率(1年未満群)24%との相加平均を使用する。ただしすでに各都道府県の目標である平均残存率(1年未満群)24%を達成している都道府県は現在の平均残存率を使用する。この値を $R_{2006-2010}$ とする。

4)中間年以降(2011 年から 2015 年)の平均残存率(1年未満)

各都道府県の目標である平均残存率(1年未満群)24%を使用する。ただしすでに各都道府県の目標である平均残存率(1年未満群)24%を達成している都道府県は現在の平均残存率を使用する。この値を $R_{2011-2015}$ とする。

2. 退院率(1年以上群)

1)現在の退院率(1年以上群)

「精神保健医療福祉の改革ビジョン」には、新たな病床算定式による1年以上群の病床算定式は、1年以上の在院患者から退院する者の数を 1 年以上の在院患者数で割ったものとして記載されている。

平成 12~14 年度の 3 年間の 630 調査

のうち、平成12年度630調査には平成11年6月の1年以上在院の退院患者数と平成12年6月30日の1年以上在院患者数、平成13年度630調査には平成12年6月の1年以上在院の退院患者数と平成13年6月30日の1年以上在院患者数が含まれる。また平成14年度630調査には平成14年6月の1年以上在院の退院患者数と平成14年6月30日の1年以上在院患者数が含まれる。

ここでいう退院患者数とは、家庭復帰等、社会復帰施設等、転院、死亡の合計である。転院の中には精神科病院間の転院も含まれるため、精神科病院間の転院も含めた動態を示すものとして退院率(1年以上群)が使用されている。

さて6月の退院患者数をもとに退院率を計算する場合、6月が年間の中で特に退院患者数が多いなど、特別な月でないことを確認しておく必要がある。平成12~14年の病院報告によると月別退院患者数は各年の平均値に近い値であった。このことから6月の1年以上在院の退院患者数を12倍して在院患者数で割ることによって、退院率(1年以上)を概算することとした。

もうひとつの問題は12年度、13年度630調査では在院患者数と退院患者数の調査年度に1年の違いがあり、そのまま退院率を計算するわけにはいかないことである。このため12年度630調査データについて、11年6月の1年以上在院の退院患者数を12年6月30日の1年以上在院患者数で割った場合と、11年6月の1年以上在院の退院患者数を11年6月30日の1年以上在院患者数

(平成11年度630調査)で割った場合の退院率の差を都道府県別で比較し、その影響の大きさを確認した。その結果、都道府県単位では最大で0.6%くらいの差に留まり、全国では0.1%以下の差であった。このことから12年度と13年度630調査における1年以上在院の退院患者数と1年以上在院患者数の年度の違いの影響は、1年以上在院の退院患者数を12倍してその年度の退院患者数として扱うことの影響よりも小さいものと判断した。

以上の結果をもとに、本研究においては平成12年度から14年度調査の3年分の調査について、1年以上の退院患者数の12倍の合計を1年以上在院患者数の3年分の調査の合計で割ることによって、3年間の合計による退院率(1年以上)を算出する。この値を D_p とする。

2)2005年までの退院率(1年以上群)

現在の退院率(1年以上群) D_p を使用する。

3)中間年(2006年から2010年)までの退院率(1年以上群)

各都道府県の現在の退院率(1年以上群)と、各都道府県の目標である退院率(1年以上群)29%との相加平均を使用する。ただしすでに各都道府県の目標である退院率(1年以上群)29%を達成している都道府県は現在の退院率(1年以上群)を使用する。この値を $D_{2006-2010}$ とする。

4)中間年以降(2011年から2015年)の平均残存率(1年未満)

各都道府県の目標である退院率(1年以上群)29%を使用する。ただしすでに

各都道府県の目標である退院率(1年以上群)29%を達成している都道府県は現在の退院率(1年以上群)を使用する。この値を $D_{2011-2015}$ とする。

3. 1年未満在院患者の病床数の推定計算

各都道府県別の平成12年度、13年度、14年度の各6月1ヶ月間の年齢別(20歳未満、20歳以上40歳未満、40歳以上65歳未満、65歳以上)の新規入院数は630調査にある。各都道府県の平成12年度、13年度、14年度各1ヶ月間の年齢別の入院患者数の合計を3で割ったものを12倍する。その値を平成14年の年齢別人口の実際値で割ることで年齢層別の新規入院率とする。

都道府県別の2002年の実人口、2010年、2015年の推計人口(国立社会保障・人口問題研究所編 都道府県別将来推計人口 平成14年3月推計)を用いて、年齢層別(20歳未満、20歳以上40歳未満、40歳以上65歳未満、65歳以上)の推計人口を線形回帰により推計する。

1年未満在院患者数は、年齢層別人口×新規入院率×平均残存率(1年未満)の合計で計算することができる。これを Ay (y は西暦年)で表す。

平均残存率(1年未満)は、2003年から2005年は現在の数値、2006年から2010年までは中間年までの数値、2011年から2015年は中間年以降の数値を使用して計算する。

たとえば A_{2015} は Σ (2015年の年齢層別人口×年齢層別新規入院率)× $R_{2011-2015}$ で表すことができる。

1年未満入院患者数を病床利用率 X (本研究では暫定的に0.95を適用する)で割ることによって1年未満在院者の病床数を算出する。この数を Bay (y は西暦年)とする。

4. 1年以上在院患者の病床数の推定計算

各年度の1年以上在院患者数は、その前年度までの1年以上在院患者で入院が継続した患者と、新たに1年以上入院が継続となる患者の合計で計算できる。

仮に2015年の1年以上在院患者を2002年の在院患者数をもとに計算する場合、2002(平成14)年の1年以上在院患者数を P とすると、その患者のうち2015年まで入院している患者数は

$$P(1 - D_p)^3(1 - D_{2006-2010})^5(1 - D_{2011-2015})^5$$

であらわすことができる。

さらに各年度の入院患者数は $A_{2003}, A_{2004}, \dots, A_{2015}$ で表されるので、各年の入院患者が毎年退院率(1年以上群)にしたがって退院していくならば、2015年の1年以上在院患者数は

$$P(1 - D_p)^3(1 - D_{2006-2010})^5(1 - D_{2011-2015})^5 + A_{2003}(1 - D_p)^2(1 - D_{2006-2010})^5(1 - D_{2011-2015})^5 + A_{2004}(1 - D_p)(1 - D_{2006-2010})^5(1 - D_{2011-2015})^5 + A_{2005}(1 - D_{2006-2010})^5(1 - D_{2011-2015})^5 + A_{2006}(1 - D_{2006-2010})^4(1 - D_{2011-2015})^5 + A_{2007}(1 - D_{2006-2010})^3(1 - D_{2011-2015})^5 + A_{2008}(1 - D_{2006-2010})^2(1 - D_{2011-2015})^5 + A_{2009}(1 - D_{2006-2010})(1 - D_{2011-2015})^5 + A_{2010}(1 - D_{2011-2015})^5 + A_{2011}(1 -$$

$D_{2011-2015})^4 + A_{2012}(1 - D_{2011-2015})^3 + A_{2013}(1 - D_{2011-2015})^2 + A_{2014}(1 - D_{2011-2015})$
で表すことができる。

このようにして算出された数値を病床利用率 0.95 で割ることによって計算できる。この数を Bsy (y は西暦年) とする。

5. 基準病床数

630 調査をもとにした各都道府県の 2015 年の 1 年未満在院患者数および 1 年以上在院患者数に必要な病床数は $Ba_{2015} + Bs_{2015}$ で算出できる。これは 630 調査に協力のあった精神科病院のデータをもとにした基準病床数であって、630 調査に対する各都道府県の協力率に応じて修正を行う必要がある。各都道府県および全国の $(Ba_y + Bsy)$ に 12~14 年度の 3 年間の病院報告の精神科病床数の平均を乗じ、同じく 12~14 年度の 3 年間の 630 調査に協力のあった精神科病院の病床数の平均で割ったものを基準病床数とした。また 2015 年の全国および各都道府県の基準病床数の、平成 14 年の病院報告における精神科病床数に対する割合を計算し、また平成 14 年度の病院報告からの減少数を算出した。さらに 2015 年の推計人口をもとに 2015 年における全国および各都道府県の人口万対病床数を計算した。

C. 結果

1. 平均残存率(1 年未満群)

1) 現在の平均残存率(1 年未満群)

12 年度、13 年度、14 年度の 630 調査をもとに平均残存率(1 年未満群)を計算した(表 2)。

各年の全国値、平均残存率の低い 3 県または 5 県の平均は、12 年度が 31.6%、24.4%、25.0%、13 年度が 30.9%、23.8%、24.8%、14 年度が 31.2%、25.5%、25.8% であった。

さらに 12~14 年度 3 年間の入院患者数の合計に対する各月の残留患者数の合計を用いて、3 年間の合計による平均残存率(1 年未満群)を算出したものも表 2 に付加した。3 年間の合計による平均残存率(1 年未満群)は全国値、平均残存率の低い 3 県または 5 県の平均で 31.2%、25.1%、25.8% であった。平均残存率(1 年未満群)24% を達成しているのは長野県の 23.7% であって、福井県 25.4%、高知県 26.2% と続いていた。また平均残存率の高い 3 県または 5 県の平均は 37.7%、37.0% であって、最も高かったのは鹿児島県の 40.4% で、岩手県 37.9%、大分県 36.4% と続いていた。

2) 中間年(2006 年から 2010 年)の平均残存率(1 年未満群)

中間年(2006 年から 2010 年)の平均残存率(1 年未満群)は表 3 のとおりであって、平均残存率の低い 3 県または 5 県の平均は 24.6%、25.0% である。最も高いのは鹿児島県の 32.2% で、岩手県 30.9%、大分県 30.2% と続いている。

3) 中間年以降(2011 年から 2015 年)の平均残存率(1 年未満)

中間年以降(2011 年から 2015 年)の平均残存率(1 年未満)は表 4 のとおりであって、長野県以外は 24.0% である。

2. 現在の退院率(1 年以上群)

12 年度、13 年度、14 年度の 630 調査

をもとに退院率を計算した(表 5)。

各年の全国値、退院率の高い 3 県または 5 県の平均は、12 年度が 22.3%、37.2%、33.9%、13 年度が 21.0%、31.0%、29.6%、14 年度が 20.6%、33.2%、33.5%であった。

さらに 12~14 年度 3 年間の入院患者数の合計に対する各月の残留患者数の合計を用いて、3 年間の合計による平均残存率(1年未満群)を算出したものを表 5 に付加した。3 年間の合計による退院率(1 年以上群)は全国値、平均残存率の低い 3 県または 5 県の平均で 21.3%、29.2%、28.1%であった。退院率(1年以上群)29%以上を達成しているのは、埼玉県 32.5%であって、島根県 27.8%、東京都 27.4%と続いていた。また退院率(1 年以上群)の低い 3 県または 5 県の平均は 14.9%、15.5%であり、最も低かったのは宮崎県の 13.2%で、徳島県 16.0%、茨城県 16.4%と続いていた。

都道府県別の、3 年間の合計による平均残存率(1年未満群)と退院率(1 年以上群)の分布はそれぞれ図2、図3のとおりである。また、各都道府県におけるこれら平均残存率と退院率の対応関係を散布図上に示したのが図4である。平均残存率(1年未満群)24%と退院率(1 年以上群)29%を両方とも満たしている都道府県は存在していない。

2)中間年(2006 年から 2010 年)までの退院率(1 年以上群)

中間年(2006 年から 2010 年)までの退院率(1 年以上群)は表 6 のとおりであって、平均残存率の高い 3 県または 5 県の平均は 29.7%、28.9%である。最も低い

のは最も低いのは宮崎県の 21.1%で、徳島県 22.5%、茨城県 22.7%と続いている。

3)中間年以降(2011 年から 2015 年)の退院率(1 年以上群)

中間年以降(2011 年から 2015 年)の退院率(1 年以上群)は表 7 のとおりであって、埼玉県以外は 29.0%である。

3. 1 年未満在院患者の病床数の推定計算

2002 年から 2015 年の都道府県別の 1 年未満在院患者数の推定数と、病床利用率 0.95 を適用した場合の必要病床数は表 8、表 9 のとおりである。

4. 1 年以上在院患者の病床数の推定計算

2002 年から 2015 年の都道府県別の 1 年以上在院患者数の推定数と、病床利用率 0.95 を適用した場合の必要病床数は表 10、表 11 のとおりである。

5. 1 年未満と 1 年以上の在院患者病床数の合計

表 9 と表 11 で求めた病床数を合計することにより得られた、1 年未満及び 1 年以上の在院患者の必要病床数を表 12 に示す。

5. 基準病床数

都道府県別の基準病床数は、1 年未満在院患者の病床数と 1 年以上在院患者の病床数の合計を協力率で割った数値であらわされる。2015 年の基準病床数は表 13 のとおりである。各都道府県の

2002年時点の精神病床数と2015年の基準病床数を比較し、2002年の人口万対病床数、減少の見込まれる精神病床数、2015年の推計人口に対する人口万対病床数を表14にまとめた。

D. 考察

本研究は、630調査に新たな病床算定式による各都道府県別の基準病床数の算定の可能な情報が含まれていることから、平成12～14年度630調査データをもとに各都道府県の基準病床数を試算したものである。

本研究の結果、平均残存率(1年未満群)の達成目標である24%を実現しているのは長野県だけであって、他の都道府県では達成していないことがわかった。退院率(1年以上群)を実現しているのも埼玉県だけであって、他の都道府県では達成していないことがわかった。

しかしながら本研究の試算の結果、全国の基準病床数は約28.2万床となり、これは約7万1千床の減少である。以上のことから、平均残存率(1年未満群)24%、退院率(1年以上群)29%の実現には、それを達成しているまたはそれに近い値を実現している都道府県、また逆にその値から遠い都道府県の精神科医療の構造を分析し、都道府県としての精神科医療システムの改善のために役立つ要因を明らかにすることが必要と思われた。しかしながら平均残存率(1年未満群)24%、退院率(1年以上群)29%をともに実現している都道府県はないことから、精神保健福祉の大幅な改革がなければ、現在の入院患者の動態を変えることは

困難であり、そのための強力な誘導措置が必要と考えられた。また退院し社会復帰した精神障害者の地域ケアに関しても、これまで以上の対応が必要になることから、特に退院率(1年以上群)29%の実現には、必要な地域支援サービスの量を推定し、その確保を進めることが必要と考えられた。さらに高齢となって家庭復帰や社会復帰施設等への退院が困難な場合の介護保険施設の利用や、介護保険施設ではないけれども精神障害者に適した長期的な療養施設への移行や病床の療養施設への転換も必要と考えられた。

ところで今回用いた退院率(1年以上群)の計算においては6月退院患者数を12倍して1年間の退院患者数とするという方法を用いている。1年以上在院の退院患者は退院患者の15%程度であって、退院患者数にも月ごとの変動があると考えられることから、都道府県で実際に退院率を算定する場合には、各病院の1年間の1年以上在院の退院患者数を用いるなどの配慮を行うことが必要と考えられた。

さて平均残存率(1年未満群)が低下するにつれて、退院の可能な患者はすでに早期に退院しているため、退院率(1年以上群)を上げることが困難になることも予想される。また平均残存率(1年未満群)が低くなるにつれて地域ケアへの負担が増大するおそれもある。精神医療の改革においては、精神科病院の内外における患者動態やサービス利用の実態のモニタリングを行い、制度運用を点検していくことが必要と考

えられた。今後、都道府県間で平均残存率(1年未満群)や退院率(1年以上群)に差を生じる要因を明らかにすることによって、「精神保健医療福祉の改革ビジョン」に示された目標を達成するための方策を明らかにする必要がある。

E. 結論

「精神病床等に関する検討会」において検討された新たな基準病床数の算定式に基づいて「精神保健医療福祉の改革ビジョン」では、平均残存率(1年未満群)、退院率(1年以上群)に関する達成目標を示した。本研究においては、各都道府県別の平均残存率、退院率を明らかにした。また「精神保健医療福祉の改革ビジョン」に示された方向に進んだ場合の在院患者数と基準病床数の推定値を試算した。試算には、厚生労働省が毎年6月30日付けで行っている630調査データを利用した。平均残存率(1年未満群)は、長野県(23.7%)のみが目標値の24%を達成しており、福井県(25.4%)、高知県(26.2%)と続いていた。退院率(1年以上群)は、埼玉県(32.5%)のみが目標値の29%を達成し、島根県(27.8%)、東京都(27.4%)と続いていた。病床算定

式の構造自体は、新たな入院患者の入院期間の短縮に向けて明確な数値目標を提示しており、新たな病床算定式の構造自体は、新たな入院患者の入院期間の短縮に向けて明確な数値目標を提示しており、2015年までの過渡期における算定式として一定の有用性がある。また、精神保健医療福祉体系の再編の達成目標の実現には政策誘導は不可欠と考えられた。今後、平均残存率(1年未満群)や退院率(1年以上群)に差を生じる要因を明らかにすることによって、「精神保健医療福祉の改革ビジョン」に示された目標を達成するための方策を明らかにする必要がある。

F. 健康危険情報

なし

G. 研究発表

1. 論文発表 なし
2. 学会発表 なし

H. 知的財産権の出願・登録状況

1. 特許取得 なし
2. 実用新案登録 なし
3. その他 なし

図 1. 平均残存率(1年未満群)

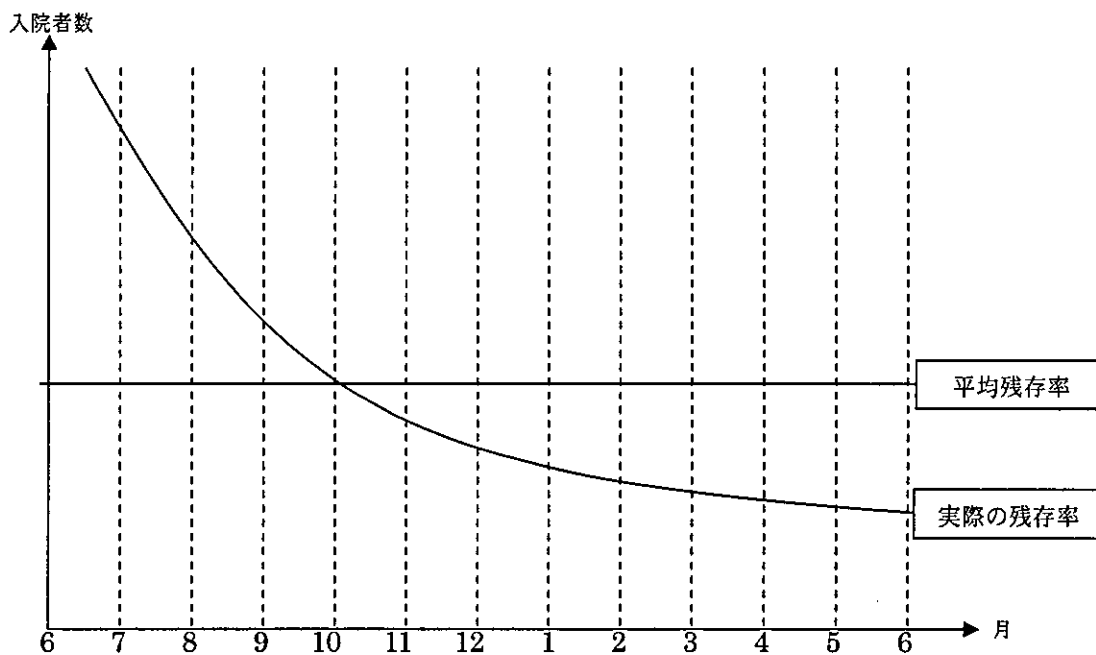


図 2. 3年間の合計による平均残存率(1年未満群)の分布

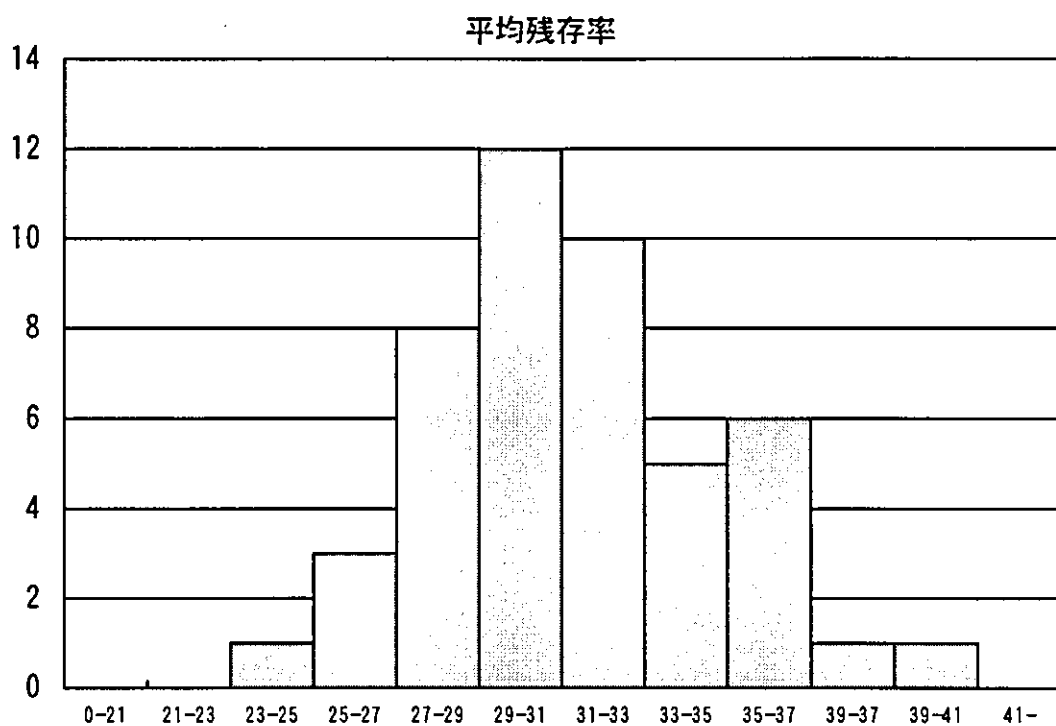


図 3. 3年間の合計による退院率(1年以上群)の分布

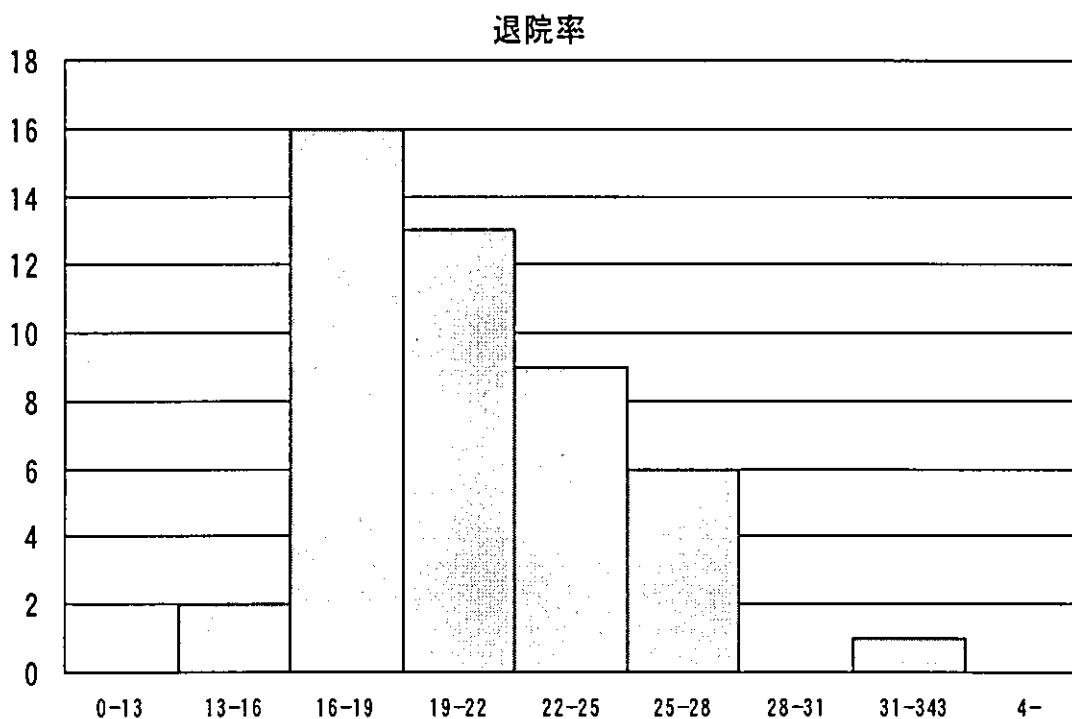


図4. 各都道府県における平均残存率と退院率の対応関係

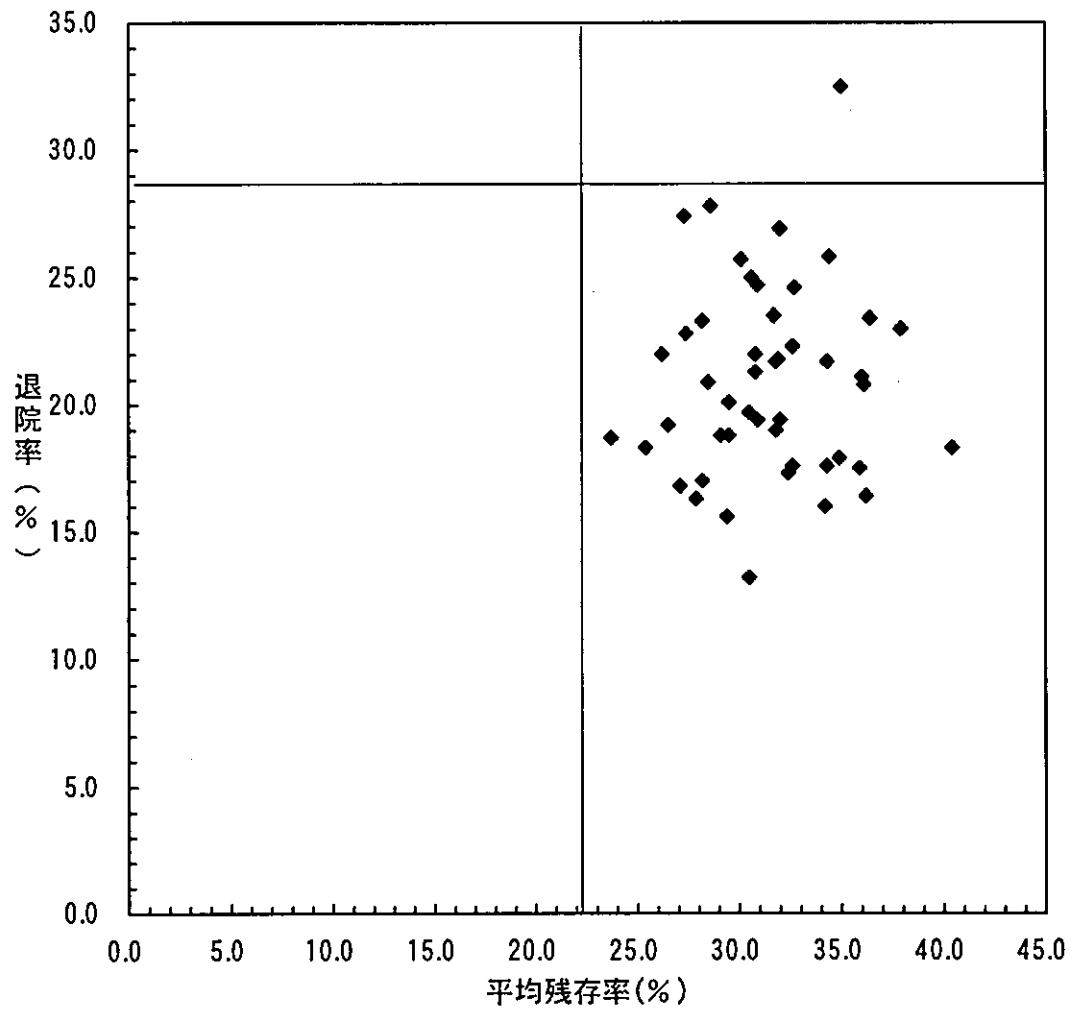


表1. 協力率

都道府県	H12				H13				H14				H12-H14			
	病院数		病床数		病院数		病床数		病院数		病床数		病院数		病床数	
	報告数	協力率	報告数	協力率	報告数	協力率	報告数	協力率	報告数	協力率	報告数	協力率	報告数	協力率	報告数	協力率
北海道	130	100.0%	22063	98.2%	129	100.0%	21911	99.9%	127	99.2%	21678	99.8%	128.7	99.7%	21884.0	99.1%
青森県	26	100.0%	4723	97.7%	25	100.0%	4695	99.7%	25	100.0%	4695	100.0%	25.3	100.0%	4704.3	99.3%
岩手県	22	100.0%	4890	98.0%	22	100.0%	4890	100.0%	22	100.0%	4890	100.0%	22.0	100.0%	4890.0	99.3%
宮城県	31	100.0%	5413	98.2%	32	100.0%	5368	100.0%	33	100.0%	5571	100.0%	32.0	100.0%	5497.0	99.3%
秋田県	27	100.0%	4527	98.6%	27	100.0%	4520	99.5%	27	100.0%	4507	100.0%	27.0	100.0%	4518.0	99.3%
山形県	18	100.0%	3442	98.6%	18	100.0%	3383	99.9%	18	100.0%	3415	100.0%	18.0	100.0%	3414.3	99.6%
福島県	39	100.0%	8440	97.6%	39	100.0%	8383	99.3%	37	100.0%	8195	98.6%	38.3	100.0%	8339.3	98.7%
茨城県	37	100.0%	7970	97.6%	37	100.0%	7923	100.0%	37	100.0%	7825	100.0%	37.0	100.0%	7906.0	99.2%
栃木県	29	100.0%	5704	96.4%	28	100.0%	5544	100.0%	28	100.0%	5501	100.0%	28.3	100.0%	5583.0	98.8%
群馬県	20	100.0%	5336	98.1%	20	100.0%	5429	99.6%	20	100.0%	5429	100.0%	20.0	100.0%	5431.3	96.5%
埼玉県	54	100.0%	12729	98.1%	55	100.0%	12780	99.2%	58	100.0%	12744	100.0%	55.7	100.0%	12751.0	98.6%
千葉県	56	100.0%	13084	95.5%	56	100.0%	13168	99.7%	56	100.0%	13364	100.0%	56.0	100.0%	13218.3	98.1%
東京都	117	100.0%	25766	97.2%	117	100.0%	25729	100.0%	118	100.0%	25775	100.0%	117.3	100.0%	25756.7	99.1%
神奈川県	64	100.0%	13831	94.3%	68	100.0%	14228	99.2%	67	100.0%	14279	99.6%	65.7	100.0%	14112.7	97.7%
新潟県	31	100.0%	7421	98.1%	31	100.0%	7308	99.2%	31	100.0%	7292	100.0%	31.0	100.0%	7340.3	98.9%
富山県	31	100.0%	3529	97.2%	31	100.0%	3632	100.0%	31	100.0%	3649	100.0%	31.0	100.0%	3637.3	98.8%
石川県	21	100.0%	3999	97.6%	21	100.0%	3969	100.4%	21	100.0%	3952	100.0%	21.0	100.0%	3973.3	99.3%
福井県	16	100.0%	2409	99.6%	16	100.0%	2407	99.9%	16	100.0%	2409	100.0%	16.0	100.0%	2409.0	99.8%
山梨県	11	100.0%	2607	98.2%	11	100.0%	2602	99.8%	11	100.0%	2607	100.0%	11.0	100.0%	2607.0	99.0%
長野県	31	100.0%	5615	97.5%	32	100.0%	5579	100.0%	33	100.0%	5555	98.7%	32.0	100.0%	5583.0	98.7%
岐阜県	20	100.0%	4391	97.7%	20	100.0%	4363	99.4%	20	100.0%	4391	100.0%	20.0	100.0%	4391.0	99.0%
静岡県	37	100.0%	7234	97.8%	37	100.0%	7121	100.0%	38	100.0%	7207	100.0%	37.3	100.0%	7187.3	99.0%
愛知県	56	100.0%	14078	97.6%	55	100.0%	14018	100.0%	55	100.0%	13984	100.0%	55.3	100.0%	14030.0	99.2%
三重県	19	100.0%	5196	99.2%	19	100.0%	5196	100.0%	19	100.0%	5148	100.0%	19.0	100.0%	5180.0	99.7%
滋賀県	12	100.0%	2402	97.6%	12	100.0%	2402	98.9%	12	100.0%	2345	97.6%	12.0	100.0%	2402.0	98.0%
京都府	23	95.7%	6841	97.2%	23	95.7%	6706	98.0%	23	95.7%	6787	98.1%	23.0	95.7%	6823.0	97.7%
大阪府	64	100.0%	20545	97.9%	64	100.0%	20395	99.6%	61	100.0%	20310	99.8%	63.0	100.0%	20445.0	99.1%
兵庫県	41	100.0%	12041	97.4%	41	100.0%	11990	99.8%	42	100.0%	11980	98.7%	41.3	100.0%	12000.3	98.6%
奈良県	10	100.0%	2979	99.5%	10	100.0%	2979	100.5%	10	100.0%	2979	100.2%	10.0	100.0%	2979.0	100.1%
和歌山県	13	100.0%	2845	91.7%	13	100.0%	2882	99.9%	13	100.0%	2875	99.7%	13.0	100.0%	2917.3	97.1%
鳥取県	11	100.0%	1846	99.3%	11	100.0%	1846	100.7%	10	100.0%	1827	100.0%	10.7	100.0%	1839.7	100.2%
島根県	18	100.0%	2666	97.5%	18	100.0%	2659	99.5%	18	100.0%	2659	100.0%	18.0	100.0%	2681.3	99.0%
岡山県	27	100.0%	6054	98.2%	27	100.0%	6153	100.0%	27	100.0%	6109	99.2%	27.0	100.0%	6105.3	98.3%
広島県	44	100.0%	9586	96.9%	44	100.0%	9618	99.6%	45	100.0%	9632	98.5%	44.3	100.0%	9628.7	98.7%
山口県	33	100.0%	6377	96.0%	33	100.0%	6311	99.6%	33	100.0%	6299	100.0%	33.0	100.0%	6323.3	98.5%
徳島県	21	100.0%	4435	96.7%	21	100.0%	4435	100.0%	21	100.0%	4340	100.0%	21.0	100.0%	4403.3	98.9%
香川県	21	100.0%	4128	97.8%	21	100.0%	4128	100.0%	21	100.0%	4102	100.0%	21.0	100.0%	4119.3	99.1%
愛媛県	23	100.0%	5084	95.7%	23	100.0%	5088	100.0%	23	100.0%	5088	100.0%	23.0	100.0%	5086.7	98.6%
高知県	25	96.0%	4082	95.4%	25	96.0%	4046	99.1%	25	96.0%	4057	99.1%	25.0	96.0%	4031.7	97.9%
福岡県	105	100.0%	22067	99.6%	105	100.0%	22047	100.1%	104	99.0%	21998	99.6%	105.0	104.3	22030.0	99.8%
佐賀県	19	100.0%	4495	97.6%	19	100.0%	4460	99.2%	19	100.0%	4485	99.8%	19.0	100.0%	4495.0	98.9%
長崎県	40	100.0%	8519	96.4%	40	100.0%	8515	100.0%	39	100.0%	8356	100.0%	39.7	100.0%	8463.3	98.8%
熊本県	46	100.0%	9039	97.4%	46	100.0%	9039	100.0%	46	100.0%	8912	98.6%	46.0	100.0%	9038.7	98.5%
大分県	28	100.0%	5548	95.7%	28	100.0%	5384	100.0%	28	100.0%	5419	99.9%	28.3	100.0%	5450.3	98.5%
宮崎県	26	100.0%	6268	97.1%	26	100.0%	6267	100.0%	26	100.0%	6257	100.0%	26.0	100.0%	6264.3	99.0%
鹿児島県	51	100.0%	10126	99.2%	51	100.0%	10105	99.8%	51	100.0%	10111	99.8%	51.0	100.0%	10120.7	99.3%
沖縄県	24	100.0%	5630	97.8%	24	100.0%	5630	99.1%	24	100.0%	5630	100.0%	24.0	100.0%	5630.0	99.0%
全国	1667	99.9%	358153	94.8%	1669	99.8%	357388	99.7%	1670	99.6%	356621	99.5%	1665.3	99.5%	357387.3	98.9%

表4. 中間年以降の平均残存率

都道府県	平均残存率
北海道	24.0%
青森	24.0%
岩手	24.0%
宮城	24.0%
秋田	24.0%
山形	24.0%
福島	24.0%
茨城	24.0%
栃木	24.0%
群馬	24.0%
埼玉	24.0%
千葉	24.0%
東京	24.0%
神奈川	24.0%
新潟	24.0%
富山	24.0%
石川	24.0%
福井	24.0%
山梨	24.0%
長野	23.7%
岐阜	24.0%
静岡	24.0%
愛知	24.0%
三重	24.0%
滋賀	24.0%
京都	24.0%
大阪	24.0%
兵庫	24.0%
奈良	24.0%
和歌山	24.0%
鳥取	24.0%
徳島	24.0%
岡山	24.0%
広島	24.0%
山口	24.0%
徳島	24.0%
香川	24.0%
愛媛	24.0%
高知	24.0%
福岡	24.0%
佐賀	24.0%
長崎	24.0%
熊本	24.0%
大分	24.0%
宮崎	24.0%
鹿児島	24.0%
沖縄	24.0%
全国	24.0%

表3. 中間年の平均残存率

都道府県	平均残存率
北海道	26.2%
青森	26.2%
岩手	30.8%
宮城	27.4%
秋田	31.7%
山形	25.7%
福島	28.3%
茨城	30.1%
栃木	27.2%
群馬	26.1%
埼玉	29.5%
千葉	28.2%
東京	25.7%
神奈川	28.3%
新潟	27.4%
富山	29.4%
石川	28.3%
福井	24.7%
山梨	27.3%
長野	23.7%
岐阜	25.3%
静岡	26.7%
愛知	27.1%
三重	27.1%
滋賀	25.6%
京都	27.9%
大阪	26.7%
兵庫	29.2%
奈良	30.0%
和歌山	26.0%
鳥取	26.7%
徳島	26.3%
岡山	26.1%
広島	27.4%
山口	30.0%
徳島	29.1%
香川	27.9%
愛媛	28.0%
高知	26.2%
福岡	29.2%
佐賀	29.7%
長崎	29.9%
熊本	26.5%
大分	30.2%
宮崎	27.2%
鹿児島	32.2%
沖縄	28.0%
全国	28.0%

表2. 平均残存率

都道府県	H12	H13	H14	合計
北海道	31.4%	30.6%	30.7%	30.9%
青森	30.3%	28.2%	26.9%	28.5%
岩手	38.7%	38.1%	36.8%	37.9%
宮城	28.0%	33.2%	31.2%	30.8%
秋田	30.6%	32.8%	31.8%	31.7%
山形	27.7%	28.2%	26.2%	27.4%
福島	32.6%	34.2%	31.0%	32.6%
茨城	36.6%	31.9%	39.7%	36.2%
栃木	31.3%	28.3%	31.6%	30.5%
群馬	27.2%	28.7%	26.7%	28.2%
埼玉	34.3%	35.8%	34.9%	35.0%
千葉	32.5%	31.9%	32.9%	32.4%
東京	28.6%	26.5%	26.7%	27.3%
神奈川	33.1%	31.8%	33.1%	32.7%
新潟	31.0%	30.1%	31.4%	30.9%
富山	32.8%	37.3%	34.1%	34.9%
石川	37.7%	29.6%	30.7%	32.6%
福井	26.4%	24.3%	25.5%	25.4%
山梨	32.0%	27.1%	32.5%	30.6%
長野	24.6%	21.4%	25.2%	23.7%
岐阜	25.7%	27.7%	26.2%	26.5%
静岡	28.8%	30.0%	29.7%	29.5%
愛知	32.4%	32.1%	30.9%	31.8%
三重	30.2%	28.8%	31.1%	30.1%
滋賀	25.6%	26.0%	29.9%	27.1%
京都	32.5%	32.7%	30.0%	31.6%
大阪	31.6%	27.8%	29.2%	29.5%
兵庫	34.6%	35.1%	33.0%	34.3%
奈良	37.3%	32.4%	38.1%	36.0%
和歌山	26.1%	32.4%	25.7%	27.9%
鳥取	26.2%	30.1%	33.4%	29.4%
徳島	30.1%	34.3%	28.1%	28.6%
岡山	26.1%	31.2%	27.1%	28.2%
広島	33.0%	28.1%	31.4%	30.8%
山口	35.1%	36.4%	36.9%	36.1%
徳島	32.4%	31.9%	38.6%	34.2%
香川	33.1%	30.3%	31.9%	31.9%
愛媛	33.0%	27.7%	35.0%	32.0%
高知	22.7%	25.6%	29.9%	26.2%
福岡	34.6%	35.2%	32.9%	34.3%
佐賀	31.6%	34.6%	36.7%	34.4%
長崎	36.4%	37.3%	34.2%	35.9%
熊本	28.9%	28.3%	30.0%	29.1%
大分	34.6%	36.3%	38.4%	36.4%
宮崎	29.0%	31.1%	31.3%	30.5%
鹿児島	40.6%	39.6%	40.8%	40.4%
沖縄	32.0%	34.3%	30.1%	32.0%
全国	31.6%	30.9%	31.2%	31.2%

表7. 中間年以降の選抜率

都道府県	選抜率
北海道	29.0%
青森	29.0%
岩手	29.0%
宮城	29.0%
秋田	29.0%
山形	29.0%
福島	29.0%
茨城	29.0%
栃木	29.0%
群馬	29.0%
埼玉	32.5%
千葉	29.0%
東京都	29.0%
神奈川県	29.0%
新潟県	29.0%
富山県	29.0%
石川県	29.0%
福井県	29.0%
山梨県	29.0%
長野県	29.0%
岐阜県	29.0%
静岡県	29.0%
愛知県	29.0%
三重県	29.0%
滋賀県	29.0%
京都府	29.0%
大阪府	29.0%
兵庫県	29.0%
奈良県	29.0%
和歌山県	29.0%
鳥取県	29.0%
島根県	29.0%
岡山県	29.0%
広島県	29.0%
山口県	29.0%
徳島県	29.0%
香川県	29.0%
愛媛県	29.0%
高知県	29.0%
福岡県	29.0%
佐賀県	29.0%
長崎県	29.0%
熊本県	29.0%
大分県	29.0%
宮崎県	29.0%
鹿児島県	29.0%
沖縄県	29.0%
全国	29.0%

表6. 中間年の選抜率

都道府県	選抜率
北海道	29.9%
青森	24.9%
岩手	26.0%
宮城	25.5%
秋田	26.3%
山形	25.9%
福島	23.3%
茨城	22.7%
栃木	24.3%
群馬	23.0%
埼玉	32.5%
千葉	23.2%
東京都	28.2%
神奈川県	26.5%
新潟県	24.2%
富山県	23.4%
石川県	25.6%
福井県	23.5%
山梨県	27.0%
長野県	24.1%
岐阜県	24.1%
静岡県	23.9%
愛知県	24.0%
三重県	27.4%
滋賀県	22.9%
京都府	25.3%
大阪府	24.5%
兵庫県	23.3%
奈良県	25.0%
和歌山県	22.6%
鳥取県	22.3%
島根県	28.4%
岡山県	26.1%
広島県	25.1%
山口県	24.9%
徳島県	25.4%
香川県	25.4%
愛媛県	24.7%
高知県	25.5%
福岡県	25.4%
佐賀県	21.4%
長崎県	23.3%
熊本県	23.9%
大分県	26.2%
宮崎県	21.1%
鹿児島県	23.7%
沖縄県	28.0%
全国	28.0%

表5. 選抜率

都道府県	H12	H13	H14	合計
北海道	26.1%	24.6%	23.6%	24.7%
青森	25.9%	21.7%	15.1%	20.9%
岩手	28.3%	20.0%	20.8%	23.0%
宮城	23.9%	19.7%	22.4%	22.0%
秋田	25.3%	21.3%	23.9%	23.5%
山形	18.3%	23.3%	26.5%	22.8%
福島	22.0%	17.1%	13.4%	17.6%
茨城	20.4%	16.6%	12.3%	16.4%
栃木	16.9%	17.9%	24.8%	19.7%
群馬	15.4%	16.6%	19.4%	17.0%
埼玉	38.1%	20.4%	39.3%	32.5%
千葉	19.0%	14.8%	18.2%	17.3%
東京都	29.0%	29.3%	24.1%	27.4%
神奈川県	25.6%	21.4%	20.8%	24.6%
新潟県	18.5%	21.0%	18.7%	19.4%
富山県	23.4%	15.9%	14.5%	17.9%
石川県	29.0%	17.5%	20.2%	22.3%
福井県	13.9%	18.7%	22.3%	18.3%
山梨県	39.3%	15.2%	20.6%	25.0%
長野県	20.4%	17.0%	18.6%	18.7%
岐阜県	25.0%	15.5%	17.1%	19.2%
静岡県	17.7%	24.5%	14.4%	18.8%
愛知県	16.8%	18.1%	22.2%	19.0%
三重県	26.1%	20.2%	30.9%	25.7%
滋賀県	11.1%	17.5%	21.8%	16.8%
京都府	18.0%	27.5%	18.8%	21.7%
大阪府	21.0%	21.1%	18.0%	20.1%
兵庫県	16.0%	16.0%	21.0%	17.6%
奈良県	18.2%	27.5%	17.6%	21.1%
和歌山県	17.9%	13.0%	18.0%	16.3%
鳥取県	13.6%	14.8%	18.2%	15.6%
島根県	20.7%	36.2%	26.7%	27.8%
岡山県	24.6%	23.3%	22.0%	23.3%
広島県	21.7%	22.0%	20.2%	21.3%
山口県	22.6%	22.9%	16.9%	20.8%
徳島県	13.0%	15.9%	19.2%	16.0%
香川県	23.5%	22.0%	19.8%	21.8%
愛媛県	16.4%	19.8%	22.0%	19.4%
高知県	23.2%	23.1%	19.8%	22.0%
福岡県	20.4%	24.3%	20.5%	21.7%
佐賀県	25.3%	27.2%	24.8%	25.8%
長崎県	19.7%	17.6%	15.0%	17.5%
熊本県	21.3%	21.5%	13.6%	18.8%
大分県	19.9%	21.2%	29.3%	23.4%
宮崎県	17.1%	11.5%	11.1%	13.2%
鹿児島県	21.6%	17.6%	15.7%	18.3%
沖縄県	34.2%	22.2%	24.4%	26.9%
全国	22.3%	21.0%	20.6%	21.3%

表8. 1年来満入院者数の推計

都道府県	2002	2003	2004	2005	2006	2007	2008	2009	2010	2011	2012	2013	2014	2015
北海道	6978.7	6990.9	7003.1	7015.3	6242.2	6233.0	6233.8	6234.3	6235.4	5941.4	5613.6	5523.0	5532.5	5541.9
青森県	1467.4	1470.0	1472.6	1475.2	1362.1	1364.5	1366.9	1377.7	1371.7	1257.3	1259.5	1261.7	1263.9	1266.1
岩手県	1565.6	1566.4	1567.2	1568.0	1281.5	1282.2	1282.6	1284.1	1284.1	1196.7	1196.7	1196.7	1196.7	1196.7
宮城県	1708.7	1718.6	1728.4	1738.2	1554.1	1562.9	1571.6	1579.1	1589.1	1386.4	1406.1	1413.7	1421.4	1429.1
秋田県	1397.5	1394.2	1391.0	1387.7	1215.7	1212.8	1210.0	1221.2	1204.2	1032.6	1032.1	1029.7	1027.2	1024.7
山形県	1280.0	1280.8	1277.6	1276.3	1195.0	1193.9	1193.9	1201.6	1191.6	1111.8	1110.8	1109.7	1108.6	1107.6
福島県	2116.2	2119.0	2121.8	2124.5	1846.3	1848.7	1851.1	1861.7	1855.9	1515.5	1517.5	1519.6	1521.6	1523.6
茨城県	1850.9	1858.6	1866.3	1874.1	1568.5	1575.8	1583.1	1594.2	1591.6	1280.3	1286.1	1291.9	1297.7	1303.5
栃木県	1286.1	1289.3	1292.5	1295.6	1160.9	1163.7	1166.5	1170.1	1172.2	1035.4	1037.9	1040.4	1042.9	1045.4
群馬県	1407.2	1407.2	1407.2	1407.2	1302.0	1302.0	1302.0	1306.3	1302.0	1196.7	1196.7	1196.7	1196.7	1196.7
埼玉県	3903.3	3939.9	3976.5	4013.1	3412.5	3413.3	3414.2	3504.7	3535.9	2900.7	2915.8	2950.9	2976.0	3001.1
千葉県	3835.6	3853.4	3871.2	3889.0	3398.9	3414.4	3429.9	3449.4	3469.9	2956.9	2970.1	2983.3	2996.5	3009.7
東京都	9197.5	9242.9	9288.2	9333.5	8897.6	8897.6	8897.6	8988.0	8977.9	8388.0	8475.2	8575.0	8554.8	8594.6
神奈川県	4901.8	4937.4	4973.0	5008.6	4374.1	4404.9	4435.8	4449.7	4497.5	3834.7	3850.8	3871.0	3913.1	3939.3
新潟県	2157.1	2159.0	2160.9	2162.8	1924.3	1926.0	1927.7	1942.3	1931.1	1691.4	1692.8	1694.3	1695.8	1697.3
富山県	1122.2	1121.7	1121.2	1120.6	945.3	944.9	944.4	951.9	943.6	768.7	768.4	768.0	767.6	767.3
石川県	1146.5	1149.0	1151.4	1153.8	1003.7	1005.8	1007.8	1015.4	1012.0	860.0	861.8	863.6	865.3	867.1
福井県	619.1	619.6	620.1	620.6	562.1	562.6	563.0	565.7	563.9	545.5	545.9	546.3	546.7	547.2
山梨県	694.6	695.0	695.4	695.8	621.4	621.8	622.2	622.8	623.9	548.3	548.6	548.9	549.3	549.6
長野県	1594.5	1594.9	1595.3	1595.7	1596.1	1596.5	1596.9	1600.4	1597.7	1598.1	1598.5	1598.9	1599.3	1599.7
岐阜県	1059.4	1058.3	1057.3	1056.2	1004.9	1003.9	1002.9	1007.5	1000.8	949.9	948.9	948.0	947.0	946.0
静岡県	1905.8	1907.1	1908.4	1909.6	1733.1	1734.3	1735.5	1743.8	1737.8	1560.6	1561.6	1562.7	1563.7	1564.8
愛知県	3703.7	3714.9	3726.1	3737.3	3290.7	3300.5	3310.4	3317.8	3330.1	2875.2	2883.7	2892.1	2900.6	2909.1
三重県	1382.6	1384.1	1385.6	1387.1	1250.7	1252.4	1254.1	1258.8	1256.6	1115.6	1117.0	1118.5	1120.0	1121.5
滋賀県	635.5	642.3	649.1	655.8	624.6	630.9	637.3	639.6	650.0	616.5	622.5	628.4	634.4	640.4
京都府	1895.1	1904.2	1913.2	1922.2	1695.2	1703.1	1711.0	1726.4	1726.9	1493.2	1500.0	1506.8	1513.6	1520.4
大阪府	6277.5	6278.9	6280.2	6281.5	5653.9	5655.1	5656.3	5697.5	5698.7	5090.3	5081.4	5082.5	5083.5	5084.6
兵庫県	3146.1	3160.9	3175.6	3190.4	2723.1	2735.6	2748.2	2762.7	2773.2	2292.6	2302.9	2313.3	2323.6	2333.9
奈良県	815.2	820.3	825.4	830.5	696.2	700.5	704.7	711.7	713.2	573.8	577.2	580.6	584.0	587.4
和歌山県	516.5	514.7	513.0	511.3	473.8	472.2	470.6	473.8	467.4	430.6	429.1	427.6	426.2	424.7
鳥取県	531.4	532.3	533.3	534.2	466.0	466.9	467.7	491.0	489.4	440.7	441.5	442.3	443.0	443.8
徳島県	952.2	959.5	966.9	974.2	874.5	872.0	869.6	875.9	864.7	766.2	764.0	761.8	759.6	757.4
岡山県	1936.5	1940.9	1945.4	1949.8	1809.8	1813.9	1818.0	1834.1	1826.3	1664.3	1668.0	1691.8	1695.6	1699.4
広島県	2936.8	2942.8	2948.8	2954.9	2633.3	2638.7	2644.1	2664.7	2654.8	2329.3	2334.0	2338.7	2343.4	2348.1
山口県	1632.5	1630.0	1627.4	1624.9	1350.6	1348.5	1346.4	1360.3	1342.2	1070.4	1068.8	1067.1	1065.4	1063.7
徳島県	839.3	837.2	835.1	832.9	706.6	704.8	703.0	708.1	699.3	576.0	573.5	572.0	570.5	569.0
香川県	1092.6	1092.1	1091.5	1090.9	955.7	955.2	954.7	961.4	953.7	816.9	816.5	816.0	815.5	815.0
愛媛県	1337.5	1335.3	1333.1	1330.9	1163.2	1161.3	1159.3	1168.0	1155.5	999.4	987.8	986.1	984.5	982.8
高知県	998.8	999.5	1000.2	1000.9	1001.5	1002.2	1002.9	1013.8	1004.3	927.2	922.8	923.5	924.1	924.7
福岡県	6475.4	6520.5	6565.6	6610.7	5654.8	5693.1	5731.5	5777.8	5808.1	4811.5	4843.0	4874.6	4906.1	4937.7
佐賀県	1232.4	1232.7	1233.1	1233.5	1047.5	1047.8	1048.1	1054.2	1048.6	862.4	862.6	862.8	863.1	863.3
長崎県	1829.8	1827.3	1824.7	1822.2	1518.2	1516.0	1513.9	1524.7	1509.7	1206.2	1206.5	1204.8	1203.1	1201.3
熊本県	2156.6	2157.3	2158.1	2158.9	1974.6	1973.5	1972.4	1985.4	1976.8	1789.2	1789.3	1790.3	1791.3	1792.3
大分県	1447.9	1449.9	1451.9	1453.9	1209.2	1209.2	1209.2	1210.9	1222.4	963.8	967.1	968.4	969.7	971.0
宮崎県	1486.0	1489.2	1492.5	1495.8	1340.5	1342.9	1345.8	1357.4	1351.6	1193.8	1196.4	1196.4	1196.4	1196.4
鹿児島県	2421.6	2423.6	2425.6	2427.5	1937.2	1938.8	1940.4	1949.5	1943.5	1450.8	1452.0	1453.1	1454.3	1455.5
沖縄県	1798.2	1814.7	1831.2	1847.7	1645.0	1659.4	1659.4	1659.4	1659.4	1457.1	1471.1	1483.4	1495.8	1508.2
計	107693.6	107968.1	108282.6	108577.1	91909.2	92167.5	92425.7	92960.5	92942.2	80974.3	81196.3	81418.2	81640.2	81862.2

表9. 1年来滞入旅客の推計必要病床数

都道府県	2002	2003	2004	2005	2006	2007	2008	2009	2010	2011	2012	2013	2014	2015
北海道	7346.1	7358.9	7371.7	7384.5	6570.7	6582.1	6593.4	6556.1	6616.2	5793.8	5803.8	5813.7	5823.7	5833.6
青森県	1544.6	1547.4	1550.1	1552.9	1433.7	1436.3	1438.8	1450.2	1443.9	1323.4	1325.8	1328.1	1330.4	1332.7
岩手県	1648.0	1649.9	1650.7	1650.5	1349.6	1349.6	1350.3	1360.7	1351.7	1049.2	1049.7	1050.2	1050.8	1051.3
宮城県	1798.7	1809.0	1819.4	1829.7	1635.9	1645.1	1654.3	1662.3	1672.7	1472.0	1480.1	1488.2	1496.2	1504.3
秋田県	1471.1	1476.6	1482.1	1487.6	1279.7	1285.2	1290.7	1296.2	1301.7	1083.1	1085.2	1087.3	1089.4	1091.5
山形県	1347.3	1346.1	1344.8	1343.5	1259.1	1257.9	1256.7	1264.8	1254.3	1120.3	1119.2	1118.1	1117.0	1115.9
福島県	2272.6	2239.5	2233.4	2236.4	1943.5	1946.0	1948.5	1959.7	1953.6	1638.4	1650.5	1662.7	1674.8	1687.0
茨城県	1353.8	1357.2	1360.5	1363.8	1222.0	1224.9	1227.9	1231.7	1235.9	1039.9	1042.5	1045.1	1047.7	1050.3
群馬県	1481.3	1481.3	1481.3	1481.3	1370.5	1370.5	1370.5	1370.5	1370.5	1259.7	1259.7	1259.7	1259.7	1259.7
埼玉県	4108.7	4147.2	4185.8	4224.4	3592.1	3624.6	3657.0	3689.2	3722.0	3033.3	3079.7	3106.2	3154.2	3159.0
千葉県	4037.4	4056.2	4074.9	4093.7	3571.8	3594.1	3610.4	3631.0	3643.1	3126.6	3140.3	3154.2	3168.1	3181.9
東京都	9681.6	9729.3	9771.1	9824.8	9271.1	9316.0	9360.8	9355.8	9450.4	8379.3	8424.2	8469.1	8514.0	8558.9
神奈川県	5159.8	5197.2	5234.6	5272.2	4604.3	4636.8	4669.3	4683.9	4734.3	4036.5	4064.0	4091.5	4119.1	4146.6
新潟県	2270.6	2272.6	2274.6	2276.6	2025.6	2027.4	2029.2	2044.5	2032.7	1780.4	1781.9	1783.5	1785.1	1786.6
富山県	1181.3	1180.7	1180.2	1179.6	995.1	994.6	994.1	1002.1	993.2	809.2	808.8	808.4	808.0	807.7
石川県	1266.9	1269.4	1272.0	1274.5	1055.5	1058.7	1060.9	1068.9	1065.3	905.3	907.1	909.0	910.9	912.7
福井県	714.9	715.3	715.8	716.3	697.0	697.5	697.9	700.7	698.8	679.5	679.9	680.3	680.8	681.2
山梨県	731.1	731.6	732.0	732.5	654.1	654.5	654.9	655.6	655.7	577.1	577.5	578.2	578.2	578.5
長野県	1678.4	1678.8	1679.2	1679.7	1680.1	1680.5	1680.9	1684.6	1681.8	1682.2	1682.6	1683.0	1683.4	1683.8
岐阜県	1115.2	1114.0	1112.9	1111.8	1057.8	1056.7	1055.7	1060.6	1053.5	999.9	998.9	997.9	996.8	995.8
静岡県	2006.1	2007.4	2008.8	2010.1	1824.3	1825.6	1826.8	1835.6	1829.3	1647.7	1643.8	1644.9	1646.0	1647.1
愛知県	3898.6	3910.4	3922.2	3934.0	3463.9	3474.2	3484.6	3495.4	3505.3	3026.5	3035.4	3044.4	3053.3	3062.2
三重県	1455.3	1457.3	1459.3	1461.2	1314.8	1316.6	1318.3	1323.8	1321.9	1174.3	1175.8	1177.4	1178.9	1180.5
滋賀県	689.0	676.1	683.2	690.3	657.4	664.1	670.8	673.3	684.2	648.9	655.2	661.5	667.8	674.1
京都府	1994.9	2004.4	2013.9	2023.4	1784.4	1792.7	1801.1	1817.3	1817.7	1571.7	1578.9	1586.1	1593.3	1600.5
大阪府	6555.3	6566.7	6581.1	6595.5	5951.4	5952.7	5954.0	5997.4	5955.5	5247.7	5248.8	5250.0	5251.1	5252.2
兵庫県	3317.7	3327.3	3342.8	3358.3	2866.4	2879.6	2892.8	2908.2	2918.2	2413.3	2424.2	2435.0	2445.9	2456.7
奈良県	858.1	863.5	868.9	874.2	732.9	737.3	741.8	749.1	756.7	604.0	607.6	611.1	614.7	618.3
和歌山県	543.6	541.8	540.0	538.2	498.7	497.0	495.4	498.7	492.0	453.2	451.7	450.1	448.5	447.0
鳥取県	559.4	560.4	561.3	562.3	511.6	512.5	513.4	516.8	515.2	463.9	464.7	465.5	466.4	467.2
島根県	1022.8	1010.0	1007.3	1004.5	920.5	917.9	915.4	922.0	910.3	827.6	825.3	823.0	820.6	818.3
岡山県	2038.4	2043.1	2047.8	2052.4	1905.0	1909.4	1913.7	1930.7	1922.4	1722.9	1726.9	1730.9	1734.9	1738.9
広島県	3091.3	3097.7	3104.0	3110.4	2717.9	2717.6	2718.2	2804.9	2794.6	2451.9	2456.8	2461.8	2466.7	2471.7
山口県	1718.4	1715.7	1713.1	1710.5	1421.7	1419.5	1417.3	1437.9	1427.9	1128.8	1125.0	1123.2	1121.5	1119.7
徳島県	883.5	881.3	879.0	876.8	743.8	741.9	740.0	745.3	736.2	605.2	603.6	602.1	600.5	598.9
香川県	1150.1	1149.5	1148.9	1148.3	1006.0	1005.5	1004.9	1012.0	1003.9	862.0	861.5	861.1	860.6	860.2
愛媛県	1407.9	1405.6	1403.3	1400.9	1224.4	1222.4	1220.4	1229.4	1216.3	1041.5	1039.8	1038.0	1036.3	1034.5
高知県	1051.4	1052.1	1052.8	1053.5	1054.3	1055.0	1055.7	1067.1	1057.2	970.8	971.4	972.1	972.7	973.4
福岡県	6816.2	6863.7	6911.2	6958.6	5952.4	5952.8	6033.1	6081.9	6113.8	5064.7	5097.9	5131.1	5164.3	5197.5
佐賀県	1297.3	1297.6	1298.0	1298.4	1102.6	1102.9	1103.2	1109.7	1103.8	907.7	908.0	908.3	908.5	908.8
長崎県	1926.1	1923.5	1920.8	1918.1	1598.1	1595.8	1593.6	1605.0	1598.1	1271.8	1270.0	1268.2	1266.4	1264.6
熊本県	2710.1	2711.4	2712.7	2714.0	2076.2	2077.3	2078.5	2089.9	2080.9	1882.4	1883.4	1884.5	1885.6	1886.6
大分県	1524.1	1526.2	1528.3	1530.4	1271.1	1272.9	1274.6	1287.2	1278.1	1016.6	1018.0	1019.4	1020.8	1022.2
宮崎県	1564.2	1561.6	1559.0	1556.4	1410.5	1413.6	1416.6	1428.8	1427.7	1259.4	1259.4	1262.0	1264.7	1267.4
鹿児島県	2549.1	2551.2	2553.3	2555.4	2039.2	2040.8	2042.5	2052.1	2045.8	1527.1	1528.4	1529.6	1530.8	1532.1
沖縄県	1892.8	1910.2	1927.6	1945.0	1716.4	1716.6	1746.8	1742.1	1777.2	1535.5	1548.5	1561.5	1574.5	1587.6
全国	108098.6	108408.5	108718.5	109028.5	96746.6	97008.4	97290.3	97853.1	97833.9	85236.1	85469.7	85703.4	85937.1	86170.7

表10. 1年以上入院者数の推計

都道府県	2002	2003	2004	2005	2006	2007	2008	2009	2010	2011	2012	2013	2014	2015
北海道	1404.0	1363.0	1370.2	1363.3	1323.6	1312.8	1301.9	1296.9	1296.5	1270.8	1252.4	1249.5	1248.6	1248.7
青森県	266.0	265.1	265.7	265.4	274.7	266.7	266.5	269.5	266.0	249.3	236.0	229.0	226.5	224.7
岩手県	318.0	317.9	307.1	304.5	293.3	284.9	278.5	274.4	271.9	261.6	254.5	249.4	246.0	244.7
宮城県	332.0	340.4	343.7	343.7	349.0	345.4	343.0	343.8	333.2	326.1	322.6	317.1	312.5	309.9
秋田県	291.4	284.3	278.4	263.6	253.2	249.5	244.2	241.2	235.2	225.2	220.2	221.3	218.4	215.4
山形県	205.0	201.0	195.3	192.6	183.7	177.2	172.4	169.1	165.3	159.3	154.0	151.4	149.1	147.5
福島県	554.0	564.0	572.4	575.2	552.8	532.0	519.8	507.0	493.5	462.4	441.2	425.8	414.0	406.7
茨城県	559.0	584.0	610.7	611.7	611.7	595.1	578.4	573.7	549.9	503.8	485.0	475.0	471.3	471.6
栃木県	358.0	352.3	352.0	352.0	339.8	326.2	318.2	313.6	310.4	294.2	283.8	276.4	272.1	269.9
群馬県	367.0	346.1	346.9	346.6	326.1	310.9	299.5	287.8	280.7	269.7	245.2	234.3	226.6	221.4
埼玉県	809.0	710.8	649.7	607.8	562.5	526.6	502.5	481.4	463.5	441.2	416.3	396.9	381.5	375.6
千葉県	813.0	830.8	820.2	1034.6	1020.1	1005.1	1003.2	1001.9	1003.3	949.6	912.5	896.8	875.2	871.0
東京都	1475.0	1415.3	1374.7	1348.4	1327.3	1306.1	1291.3	1281.5	1280.9	1291.5	1289.3	1291.9	1295.3	1304.4
神奈川県	819.0	853.3	831.5	910.1	915.0	923.1	935.9	948.0	952.7	952.8	952.8	956.4	964.2	974.2
新潟県	487.0	507.2	523.6	539.4	526.3	513.6	505.3	502.3	470.8	471.5	453.5	441.6	437.1	426.3
富山県	247.0	236.2	237.4	235.5	246.0	246.0	246.0	254.1	250.2	249.5	234.9	224.4	216.0	207.6
石川県	267.0	253.7	248.9	243.0	230.5	222.1	215.9	211.2	208.1	200.4	194.2	190.4	188.0	186.7
福井県	150.0	148.2	145.1	136.4	129.7	124.9	123.8	118.5	110.4	104.5	100.8	98.1	96.3	93.4
山梨県	174.0	165.6	159.1	154.2	147.8	134.8	130.7	125.9	128.9	128.9	127.0	125.6	125.0	125.0
長野県	321.0	316.8	313.0	310.8	291.9	278.4	263.5	254.3	238.7	226.8	218.2	212.6	208.9	208.9
岐阜県	295.0	279.3	266.1	256.1	236.1	220.8	209.4	201.0	194.7	180.2	170.9	164.0	159.2	155.5
静岡県	445.0	437.1	437.5	436.4	413.4	395.1	383.6	374.3	367.9	343.1	327.9	316.1	306.3	302.0
愛知県	950.0	942.4	934.3	931.2	882.9	846.2	826.0	802.2	787.9	742.7	705.4	687.1	673.3	665.0
三重県	357.0	331.0	312.6	299.2	284.9	275.0	268.3	264.0	261.9	255.8	251.4	250.3	249.2	249.0
滋賀県	146.0	151.2	153.7	156.4	149.5	144.0	141.5	139.4	133.5	124.8	123.6	119.8	117.8	116.9
京都府	427.0	410.9	398.0	396.5	370.1	355.7	347.5	342.1	339.4	325.2	318.0	314.8	314.3	312.0
大阪府	1243.0	1267.2	1297.3	1310.3	1271.6	1244.5	1227.1	1216.3	1210.7	1157.5	1120.1	1098.0	1094.5	1078.2
兵庫県	824.0	825.6	829.8	834.6	792.0	761.8	739.0	723.6	713.4	665.2	634.0	613.3	600.5	592.0
奈良県	184.0	203.0	218.8	219.5	231.8	237.9	236.8	242.7	249.2	236.6	230.8	234.7	234.5	235.0
和歌山県	187.0	179.4	1730.3	1675.9	1523.0	1404.0	1311.2	1238.7	1181.9	1062.0	976.1	914.5	870.0	837.6
鳥取県	118.0	122.1	126.1	129.9	124.0	119.5	1160.9	1135.0	1115.6	1025.4	953.7	920.0	889.6	868.8
徳島県	157.0	152.8	149.7	147.7	145.2	143.2	1420.8	1410.9	1403.5	1385.5	1379.2	1371.6	1365.8	1361.5
香川県	356.0	357.3	360.2	362.0	353.5	342.0	343.9	343.0	343.0	338.9	327.8	324.5	322.9	322.3
岡山県	637.0	643.5	650.4	650.3	631.8	623.7	610.7	612.5	609.7	585.5	569.9	560.1	554.7	551.0
山口県	447.0	441.6	437.4	434.4	414.5	399.3	382.2	381.4	375.0	356.4	343.2	334.0	327.5	323.7
徳島県	376.0	372.4	370.9	371.7	365.7	361.8	364.5	363.6	365.8	362.5	362.5	362.5	362.5	362.5
香川県	219.0	215.9	213.5	212.3	201.3	193.4	186.1	181.6	174.3	168.1	162.7	158.7	157.2	157.2
愛媛県	332.0	335.4	337.0	339.6	324.1	313.7	305.7	299.0	294.3	276.5	264.1	253.2	249.0	247.5
高知県	242.0	244.2	246.0	247.8	240.4	235.4	232.1	229.9	226.9	220.7	214.2	210.9	208.1	206.7
福岡県	1455.0	1488.0	1496.7	1456.6	1365.0	1315.8	1301.3	1318.0	1310.0	1265.6	1234.8	1218.1	1208.9	1207.2
佐賀県	271.0	257.1	247.3	240.3	231.8	224.4	220.2	218.4	214.8	209.1	202.9	203.7	202.3	201.4
長崎県	534.0	547.0	549.2	556.6	528.5	506.7	493.3	481.7	471.3	439.2	416.5	399.5	380.8	380.8
熊本県	628.0	621.9	621.5	619.8	583.4	545.9	524.5	520.8	489.1	465.8	450.7	439.7	432.0	427.0
大分県	306.0	317.9	315.9	314.9	304.2	287.2	271.3	264.0	262.7	255.7	254.0	253.0	252.6	252.4
宮崎県	431.0	451.7	468.5	484.2	441.5	427.9	416.6	407.4	401.4	370.5	344.2	325.9	313.4	305.0
鹿児島県	748.0	764.7	778.4	790.1	757.6	732.9	715.0	701.3	692.9	647.0	619.8	594.2	571.1	568.9
沖縄県	373.0	359.3	368.2	366.4	364.0	363.3	364.6	367.7	368.6	369.9	370.9	375.4	375.4	378.6
全国	23081.0	22992.5	22996.3	23046.3	22223.1	21645.2	21250.5	20993.4	20840.9	19945.4	19357.4	18971.2	18743.9	18627.2

表11. 1年以上入院者の推計必要病床数

都道府県	2002	2003	2004	2005	2006	2007	2008	2009	2010	2011	2012	2013	2014	2015
北海道	1478.2	1458.1	1442.3	1430.9	14024.8	13818.9	13700.9	13647.2	13640.5	13377.7	13223.6	13146.8	13124.8	13141.8
青森県	3016.8	3005.4	3000.7	3001.5	2864.9	2801.8	2743.9	2704.9	2680.0	2557.1	2474.4	2420.0	2385.8	2366.0
岩手県	3347.4	3285.2	3239.1	3205.4	3065.6	2998.8	2936.4	2892.0	2861.0	2754.4	2690.5	2629.0	2595.8	2573.3
宮城県	3496.8	3366.8	3361.0	3336.6	3174.6	3116.2	3053.6	3013.7	2980.9	2878.7	2813.0	2750.6	2718.6	2699.9
秋田県	3067.4	2990.9	2932.0	2886.6	2772.2	2687.6	2624.8	2578.1	2543.4	2447.5	2379.2	2340.2	2295.2	2269.9
山形県	2194.7	2123.2	2068.8	2027.5	1933.9	1885.3	1815.3	1779.0	1752.9	1680.3	1629.5	1594.2	1569.9	1553.4
福島県	5877.9	5936.8	6023.5	6100.2	6191.6	6275.5	6339.4	6386.8	6427.5	6497.3	6547.6	6475.5	6438.6	6420.7
茨城県	5862.1	6182.1	6422.8	6650.6	6433.4	6275.5	6163.4	6086.8	6037.5	5930.4	5851.3	5763.1	5693.5	5617.7
栃木県	3742.2	3703.8	3705.5	3709.4	3547.4	3431.8	3351.8	3298.6	3265.6	3198.0	3144.9	3092.9	3048.1	2941.1
群馬県	3649.5	3647.4	3647.3	3648.6	3432.9	3298.3	3143.1	3044.2	2976.6	2744.9	2617.7	2488.0	2333.0	2233.0
埼玉県	6522.1	6481.9	6381.2	6381.1	6132.0	5990.1	5924.7	5911.0	5932.1	5916.7	6037.2	6108.4	6186.8	6270.1
千葉県	9242.2	9174.5	9044.3	8941.7	8746.4	8566.4	8396.4	8246.4	8106.4	7986.4	7876.4	7776.4	7676.4	7576.4
東京都	8629.6	8592.4	8556.4	8520.4	8484.4	8448.4	8412.4	8376.4	8340.4	8304.4	8268.4	8232.4	8196.4	8160.4
神奈川県	5155.8	5339.1	5509.0	5652.0	5501.4	5393.2	5317.2	5265.6	5232.4	4961.6	4775.3	4640.0	4555.4	4511.9
新潟県	2907.4	2721.3	2617.2	2588.4	2506.3	2398.3	2288.5	2252.8	2219.1	2166.8	2114.8	2062.8	2010.8	1965.9
石川県	2807.4	2698.7	2617.8	2588.5	2430.0	2338.1	2273.3	2228.7	2199.1	2166.8	2114.8	2062.8	2010.8	1965.9
福井県	1585.3	1560.9	1542.2	1526.3	1486.2	1468.1	1452.7	1442.9	1425.1	1384.7	1367.6	1351.6	1335.6	1319.6
山梨県	1836.8	1743.8	1674.7	1623.7	1541.1	1504.0	1468.3	1442.9	1425.1	1384.7	1367.6	1351.6	1335.6	1319.6
長野県	3388.4	3335.4	3294.7	3264.0	3073.6	2930.9	2824.7	2746.2	2688.7	2599.1	2384.0	2297.5	2238.4	2188.5
岐阜県	3105.3	2939.3	2805.4	2701.2	2466.1	2325.0	2204.9	2115.8	2050.3	1902.3	1799.4	1726.5	1680.2	1648.0
静岡県	4657.9	4628.5	4607.9	4594.5	4535.1	4472.7	4438.7	4403.7	4368.3	4300.1	4241.2	4182.3	4143.4	4104.5
愛知県	10031.6	9921.5	9846.6	9800.2	9266.2	8999.7	8837.9	8445.5	8313.6	8111.2	7468.9	7240.1	7091.9	7001.0
三重県	3158.9	3150.4	3129.1	3100.5	2999.6	2895.3	2793.3	2751.5	2691.4	2654.1	2633.0	2623.4	2621.9	2619.9
滋賀県	1564.2	1501.8	1519.7	1641.8	1676.2	1689.7	1688.1	1688.1	1688.1	1688.1	1688.1	1688.1	1688.1	1688.1
京都府	4900.0	4318.8	4189.8	4101.7	3894.9	3753.4	3660.7	3604.3	3575.1	3435.0	3348.4	3299.8	3278.2	3257.8
大阪府	13087.4	13342.3	13576.1	13793.0	13300.6	13099.5	12917.3	12809.8	12758.6	12180.5	11800.1	11560.0	11419.5	11349.7
兵庫県	8676.8	8700.6	8735.6	8782.7	8337.5	8012.4	7779.6	7617.5	7509.6	7016.0	6802.1	6461.4	6321.1	6237.9
奈良県	1941.1	2137.3	2301.9	2441.6	2465.1	2492.5	2522.9	2555.5	2589.7	2622.7	2655.0	2687.3	2719.6	2751.9
和歌山県	1968.4	1888.8	1821.3	1784.1	1693.1	1477.9	1390.2	1303.9	1244.1	1117.9	1027.5	962.6	915.7	881.7
鳥取県	1246.3	1292.8	1332.8	1367.3	1305.4	1238.0	1222.0	1194.8	1174.3	1080.4	1014.4	968.4	936.4	914.5
島根県	1653.7	1610.3	1578.6	1555.4	1520.0	1509.7	1495.6	1485.2	1477.4	1462.6	1451.8	1443.7	1437.7	1433.1
岡山県	3785.3	3786.6	3796.0	3811.6	3722.6	3665.3	3631.3	3614.6	3610.6	3572.5	3451.3	3416.1	3399.5	3396.1
広島県	6702.1	6775.2	6846.4	6916.1	6717.7	6582.8	6485.5	6443.7	6418.6	6165.8	5999.9	5895.8	5835.5	5806.3
山口県	4707.4	4648.4	4604.7	4573.0	4363.9	4209.8	4097.0	4015.3	3956.9	3754.2	3613.2	3516.0	3450.0	3406.0
徳島県	3427.4	3397.3	3371.5	3348.2	3172.3	2928.2	2784.9	2673.2	2586.1	2350.0	2181.8	2051.8	1976.0	1914.5
香川県	2940.0	2904.9	2880.5	2864.5	2751.3	2669.9	2612.2	2572.2	2545.4	2436.3	2361.8	2317.0	2279.8	2259.9
愛媛県	3503.2	3527.0	3555.8	3576.6	3420.1	3302.8	3214.5	3148.0	3088.2	2912.1	2780.4	2687.5	2622.1	2576.3
高知県	2555.8	2572.9	2589.6	2606.1	2531.5	2479.3	2443.9	2420.9	2407.2	2316.5	2256.6	2215.7	2190.8	2176.5
福岡県	15426.3	15290.5	15154.4	15120.6	14565.3	14227.2	14001.4	13874.4	13821.0	13319.6	13005.1	12823.3	12735.7	12715.0
佐賀県	2856.8	2713.8	2608.7	2531.9	2435.6	2366.7	2317.9	2283.6	2259.8	2207.5	2171.5	2147.1	2130.9	2120.5
熊本県	5628.4	5713.9	5766.8	5849.1	5667.9	5554.4	5492.9	5471.3	5460.3	5427.6	5379.5	5352.8	5340.9	5320.5
大分県	6511.6	6570.4	6542.8	6526.1	6184.3	5929.9	5742.0	5604.8	5506.1	5154.9	4911.3	4744.2	4631.3	4556.9
宮崎県	4063.3	3975.7	3956.7	3946.7	3833.8	3755.0	3701.3	3666.8	3644.9	3532.3	3456.8	3407.8	3377.4	3360.4
鹿児島県	4546.3	4751.3	4934.2	5098.1	4843.6	4648.0	4498.8	4386.2	4302.5	3902.6	3623.8	3430.9	3299.0	3210.5
沖縄県	7875.8	8049.2	8194.1	8315.8	7975.4	7718.9	7526.4	7382.9	7276.7	6811.2	6484.0	6255.0	6095.9	5966.2
計	39333.7	38833.5	38611.3	38594.4	38327.6	38277.7	38381.5	38601.7	38811.4	38872.2	38989.9	39211.5	39520.0	39888.0
全	242948.4	242077.1	241996.1	242593.1	233930.7	227844.4	223690.0	220965.6	219370.4	209952.0	203702.5	199798.8	197028.7	196028.7

表12. 推計必要精確度割合

都道府県	2002	2003	2004	2005	2006	2007	2008	2009	2010	2011	2012	2013	2014	2015
北海道	2129.2	21916.9	21792.9	21735.3	20956.5	20401.0	20294.4	20303.4	20256.7	19171.5	19027.4	18960.5	18948.5	18975.4
青森県	4815.4	4528.8	4590.9	4554.4	4318.6	4238.1	4182.7	4155.0	4123.9	3880.6	3800.1	3748.1	3716.2	3698.7
岩手県	4954.4	4934.0	4888.8	4856.0	4434.6	4348.4	4286.7	4252.6	4215.6	3803.6	3740.3	3680.2	3646.5	3624.6
宮城県	5295.5	5395.8	5486.4	5569.4	5310.5	5281.3	5271.9	5276.0	5233.6	4880.7	4919.1	4887.7	4877.8	4883.2
秋田県	4338.4	4458.5	4396.1	4347.3	4051.9	3964.2	3863.6	3810.9	3736.6	3465.6	3414.1	3376.4	3348.6	3348.6
山形県	3542.1	3469.3	3413.6	3371.1	3193.0	3123.2	3072.0	3043.9	3007.2	2850.6	2798.7	2762.3	2736.9	2719.3
福島県	8055.5	8167.3	8257.0	8336.6	7763.1	7555.5	7402.0	7298.7	7209.9	6555.7	6308.2	6136.2	6023.4	5847.7
茨城県	7810.4	8119.6	8389.5	8626.5	8084.5	7934.2	7829.8	7764.9	7719.2	6978.0	6705.1	6523.0	6405.5	6333.7
栃木県	5308.8	5078.0	5067.0	5073.3	4769.2	4656.7	4579.7	4530.3	4459.5	4185.9	4075.4	4005.1	3963.2	3941.5
群馬県	12630.8	11529.2	10996.0	10611.5	9724.0	9614.7	9518.8	9500.2	9541.1	9030.0	9118.9	9214.5	9319.4	9429.1
埼玉県	13516.6	13930.7	14517.2	14574.0	14324.0	14220.6	14174.8	14177.8	14206.5	13102.7	12739.6	12515.9	12391.3	12386.9
東京都	23214.3	24624.9	24248.5	24019.3	23187.2	23065.2	23032.2	22989.0	22459.9	22459.9	22459.9	22544.6	22646.5	22756.8
神奈川県	1769.2	14179.6	14531.0	14829.9	14236.2	14353.9	14496.6	14639.6	14831.8	14053.1	14083.0	14161.4	14269.3	14401.7
新潟県	7406.4	7611.7	7783.7	7928.6	7527.0	7420.5	7346.4	7310.1	7285.2	6742.0	6557.2	6432.5	6350.4	6298.6
石川県	4014.3	3908.1	3829.8	3713.0	3498.5	3396.8	3334.2	3297.5	3264.4	3012.0	2951.9	2913.4	2890.1	2877.7
福井県	2300.1	2276.2	2258.1	2244.6	2133.2	2064.6	2013.6	1978.4	1948.8	1842.5	1825.9	1741.4	1713.6	1695.3
山梨県	2568.0	2475.3	2406.7	2356.2	2208.3	2158.6	2123.2	2098.5	2060.8	1961.8	1934.2	1915.4	1903.0	1895.0
長野県	5066.8	5014.2	4974.0	4943.6	4753.6	4611.4	4505.6	4430.8	4370.5	4191.3	4066.6	3980.5	3921.9	3882.7
岐阜県	4211.5	4053.3	3919.3	3812.9	3544.0	3381.8	3260.5	3176.3	3103.8	2902.2	2798.3	2726.3	2677.0	2643.8
静岡県	6564.0	6535.9	6616.7	6604.6	6177.4	5993.3	5855.5	5757.7	5697.5	5262.8	5091.0	4972.7	4892.2	4838.7
愛知県	13930.2	13831.9	13768.9	13734.3	12750.0	12833.9	12722.5	11937.9	11818.9	10837.7	10504.3	10284.4	10145.2	10063.2
三重県	5214.3	4944.7	4750.2	4611.7	4314.4	4211.9	4143.4	4103.1	4073.3	3665.6	3623.9	3610.3	3602.3	3602.5
滋賀県	2232.2	2327.9	2302.9	2338.1	2232.7	2188.3	2166.6	2141.4	2140.5	2011.9	1958.8	1924.5	1908.2	1903.4
京都府	6494.9	6323.9	6203.7	6125.1	5679.3	5461.1	5401.6	5421.6	5392.9	5006.7	4927.3	4895.9	4871.5	4876.3
大阪府	19642.7	19599.1	20134.2	20352.5	19332.1	19052.2	18871.3	18807.1	18715.2	17528.2	17148.9	16909.9	16770.6	16701.9
兵庫県	11988.6	12027.9	12079.4	12141.0	11203.9	10992.1	10672.4	10525.6	10428.6	9429.4	9106.2	8996.4	8767.0	8654.7
奈良県	2799.2	3000.8	3170.8	3155.8	3198.0	3229.9	3264.7	3304.6	3340.4	3126.7	3092.6	3078.2	3080.5	3092.3
和歌山県	2512.1	2430.6	2361.4	2302.3	2101.8	1974.9	1875.5	1802.6	1736.1	1571.1	1479.2	1412.7	1364.3	1328.8
鳥取県	1895.7	1853.1	1894.1	1929.6	1817.0	1770.5	1735.4	1711.6	1689.5	1544.3	1479.2	1433.9	1402.8	1381.7
島根県	2665.5	2620.3	2685.9	2659.9	2449.5	2427.7	2411.0	2407.2	2387.7	2290.2	2271.1	2266.7	2284.4	2251.4
岡山県	9823.7	9797.9	9843.7	9884.0	9627.7	9574.7	9545.0	9545.3	9533.0	9285.4	9228.1	9197.0	9184.4	9185.0
広島県	9783.4	9872.9	9950.5	10026.5	9489.6	9300.4	9278.7	9248.7	9213.2	8617.7	8456.7	8357.6	8307.2	8278.0
山口県	6425.8	6364.2	6317.8	6283.5	5785.6	5629.3	5514.3	5447.2	5369.8	4880.9	4738.2	4696.3	4571.5	4525.8
徳島県	4310.9	4278.6	4250.5	4225.9	3856.1	3670.1	3524.8	3418.6	3322.3	2956.2	2785.5	2663.9	2576.5	2513.4
香川県	4911.1	4054.5	4029.5	4012.8	3757.3	3675.3	3617.1	3584.2	3549.3	3298.2	3223.4	3173.1	3140.4	3120.1
愛媛県	4911.1	4937.6	4959.1	4976.5	4644.5	4525.2	4434.8	4371.5	4314.5	3953.6	3820.2	3725.6	3658.4	3610.8
高知県	3607.1	3625.0	3642.4	3659.6	3565.7	3534.3	3499.6	3488.0	3464.4	3287.3	3227.0	3187.8	3163.5	3149.9
福岡県	2242.5	22114.2	22065.5	22079.3	20537.7	20719.9	20094.5	19956.3	19954.8	18384.3	18103.0	17954.4	17900.0	17912.5
佐賀県	4154.1	4011.4	3906.7	3830.3	3538.2	3469.6	3421.1	3393.2	3363.6	3115.2	3079.5	3055.3	3039.4	3029.2
長崎県	7554.6	7637.4	7707.5	7767.2	7165.9	6950.2	6786.5	6676.3	6569.4	5899.4	5640.5	5473.8	5350.9	5265.4
熊本県	8881.7	8841.9	8815.5	8800.1	8290.5	8007.2	7820.5	7694.7	7586.9	7037.3	6794.8	6628.7	6516.8	6443.5
大分県	5530.4	5501.9	5485.0	5477.1	5104.9	5027.8	4975.9	4953.0	4933.0	4548.9	4474.8	4427.1	4398.2	4382.6
宮崎県	6110.5	6318.9	6505.3	6672.5	6254.1	6061.6	5915.4	5815.0	5725.3	5159.3	4833.1	4692.9	4563.8	4477.9
鹿児島県	10424.9	10600.3	10747.4	10871.1	10014.6	9750.7	9568.9	9435.0	9322.5	8338.3	8012.4	7784.7	7626.7	7518.2
沖縄県	5876.5	5793.7	5788.9	5804.4	5546.9	5559.2	5585.3	5602.9	5668.3	5427.1	5447.4	5483.0	5526.5	5575.6
全国	351047.0	350435.7	350714.6	351621.6	330677.2	324682.8	320980.3	318938.8	317204.4	295188.1	289172.2	285405.7	283235.9	282199.4

表13. 基準病床数

都道府県	基準数
北海道	19110.0
青森	3730.6
岩手	3649.3
宮城	4920.5
秋田	3371.4
山形	2730.7
福島	6024.9
茨城	6364.2
栃木	3989.1
群馬	3721.3
埼玉	9560.6
千葉	12580.1
東京都	22972.6
神奈川県	14739.9
新潟	6368.9
富山	3029.4
石川	2887.5
福井	1698.1
山梨	1914.1
長野	3933.6
岐阜	2670.3
静岡県	4905.0
愛知県	10144.9
三重	3812.0
滋賀	1941.7
京都	4988.6
大阪	16857.8
兵庫県	8816.9
奈良	3089.5
和歌山	1368.3
鳥取	1378.4
島根	2273.6
岡山	5274.4
広島	8388.6
山口	4593.3
徳島	2541.5
香川	3148.5
愛媛	3663.7
高知	3218.1
福岡	17655.7
佐賀	3083.3
長門	5329.4
熊本	6544.6
大分	4447.0
宮崎	4522.4
鹿児島	7572.1
沖縄	5634.7
全国	285467.8

表14. 2002年と2015年の病床数の比較及び人口万対病床数

都道府県	2002		2015		減少数
	病床数	万対病床数	病床数	万対病床数	
北海道	21678	38.2	19110.0	35.3	2568.0
青森	4695	32.0	3730.6	26.3	964.4
岩手	4890	34.7	3649.3	26.7	1240.7
宮城	5571	23.5	4920.5	20.3	650.5
秋田	4507	38.2	3371.4	31.2	1135.6
山形	3415	21.6	2730.7	23.4	684.3
福島	8195	38.7	6024.9	29.4	2170.1
茨城	7825	26.2	6364.2	21.3	1440.8
栃木	5501	27.4	3989.1	19.8	1511.9
群馬	5429	26.7	3721.3	18.6	1707.7
埼玉	12744	18.2	9560.6	13.2	3183.4
千葉	13364	22.3	12580.1	20.6	783.9
東京都	25775	21.1	22972.6	18.4	2802.4
神奈川県	14279	16.6	14739.9	16.6	-460.9
新潟	7292	29.6	6368.9	26.9	923.1
富山	3649	32.5	3029.4	28.2	619.6
石川	3952	33.5	2887.5	25.6	1064.5
福井	2409	29.1	1698.1	21.1	710.9
山梨	2607	29.3	1914.1	21.9	692.9
長野	5555	25.0	3933.6	18.0	1621.4
岐阜	4391	20.8	2670.3	13.1	1720.7
静岡県	7207	19.0	4905.0	13.3	2302.0
愛知県	13994	19.6	10144.9	14.1	3849.1
三重	5148	27.7	3812.0	20.9	1336.0
滋賀	2402	17.7	1941.7	13.1	460.3
京都	6787	25.7	4988.6	19.0	1798.4
大阪	20310	23.0	16857.8	19.8	3452.2
兵庫県	11980	21.5	8816.9	15.6	3163.1
奈良	2979	20.7	3089.5	21.5	-110.5
和歌山	2625	24.7	1368.3	13.6	1256.7
鳥取	1827	30.0	1378.4	23.1	448.6
島根	2659	35.0	2273.6	31.8	385.4
岡山	6109	31.3	5274.4	27.7	834.6
広島	9682	33.6	8388.6	30.1	1293.4
山口	6299	41.5	4593.3	32.5	1705.7
徳島	4340	52.9	2541.5	32.6	1798.5
香川	4102	40.1	3148.5	32.2	953.5
愛媛	5088	34.2	3663.7	25.9	1424.3
高知	4057	50.1	3218.1	41.0	838.9
福岡	21998	43.6	17955.7	34.8	4042.3
佐賀	4495	51.4	3063.3	36.7	1431.7
長門	8356	55.4	5329.4	38.3	3026.6
熊本	9037	48.6	6544.6	36.0	2492.4
大分	5419	44.4	4447.0	38.5	972.0
宮崎	6257	53.5	4522.4	40.1	1734.6
鹿児島	10111	56.8	7572.1	43.7	2538.9
沖縄	5630	42.0	5634.7	39.9	-4.7
全国	356621	28.0	285467.8	22.6	71153.2

平成16年度厚生労働科学研究費補助金(厚生労働科学特別研究事業)

「新たな精神病床算定式に基づく、早期退院と社会復帰促進

のための精神保健福祉システムに関する研究」

分担研究報告書2

新たな精神病床算定式の合理性の検証と精神医療改革の実現に関する研究

－ 都道府県において平均残存率の差を生じる要因の聞き取り調査－

分担研究者 竹島 正(国立精神・神経センター精神保健研究所)

研究協力者 小泉典章(長野県精神保健福祉センター)

小山智典(国立精神・神経センター精神保健研究所)

長沼洋一(国立精神・神経センター精神保健研究所)

西口直樹(国立精神・神経センター精神保健研究所)

研究要旨

平均残存率の異なる都道府県間において、精神科医療の供給体制等にどのような差があるか明らかにするとともに、平均残存率(1年未満群)を下げ、退院率(1年以上群)を上げるために必要な対策について考察するため、P県、Q県において聞き取り調査を行った。数値データで両県を比較したところ、新たな入院患者の退院までの動態に大きな差が見られた。また平均在院日数には大きな差が見られた。この要因を診療応需体制で分析すると、P県では、精神科医療に限らず、生活圏としても県土が大きく4ブロックに分かれており、精神科医療に関してもそれぞれのブロックで完結できるような体制が取られていた。また個々の精神科病院が自病院の患者は休日夜間でも診療することが基本となっていた。Q県では、行政の行う精神科救急事業の受診までのプロセスが複雑であり、県民からアクセスがわかりやすい構造とはなっていないと考えられた。またP県における人口60万程度の地域ブロックは、Q県の人口100万程度の地域ブロックよりも精神科救急としてより機能的である可能性があると考えられた。歴史的経緯・精神科医師等の交流の場等の実態で分析すると、P県では、精神科病院の急増期以前から大学を中心とした交流が存在し、国公立も参加する精神科病院協会をはじめ、院長同士、医師同士の交流が比較的多いことは、適度の競争意識と、自病院と他の病院の機能を尊重した機能分化の展開につながり、