

表5 コストデータの均質性の検証結果

	均質性の基準			
	DBCグループ単位		症例単位	
	CV < 1.0	CV < 0.5	CV < 1.0	CV < 0.5
全国データ				
アウトライヤーを含む	23%	2%	15%	2%
アウトライヤーを除外	50%	2%	56%	5%
病院別データ				
アウトライヤーを含む	45%	7%	38%	7%
アウトライヤーを除外	68%	21%	62%	18%

CVは変動係数Coefficient of Variance(標準偏差÷平均)で大きいほどばらつきが大きいと判断される。
出典: Ludwig M (2002)

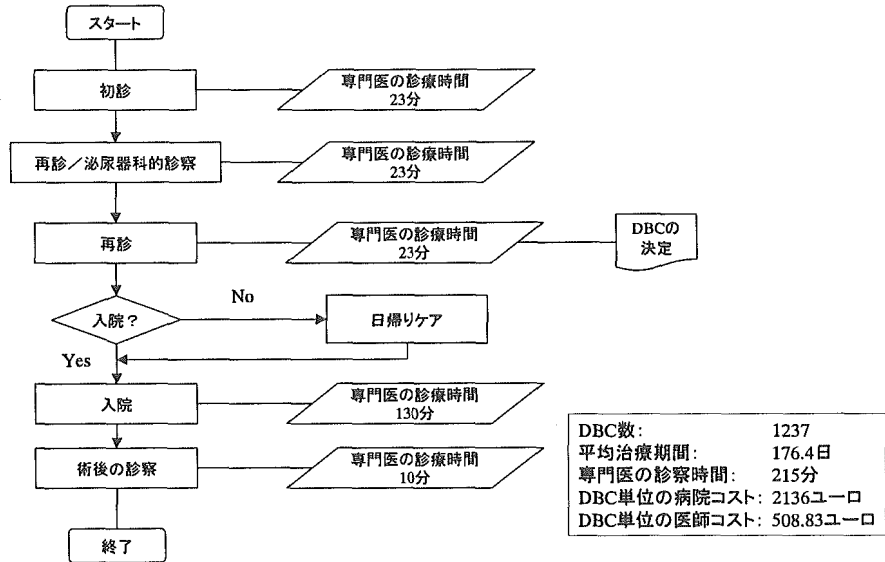
表6 オランダのDBCシート(泌尿器科 2003年版)

DBCタイプ分類リスト 泌尿器科
2003年4月1日現在での適用可能なタイプ分類リスト

DBSコード:
種別:
M78: DBC 2003 2003年4月1日現在での適用可能なタイプ分類リスト

分類	説明	説明
1 診断のみ	1 診断	6 腎臓および腎臓
11 泌尿器科	11 泌尿器科	61 腎臓病
12 泌尿器科	12 泌尿器科	62 腎臓病
13 泌尿器科	13 泌尿器科	63 腎臓病
14 泌尿器科	14 泌尿器科	64 腎臓病
15 泌尿器科	15 泌尿器科	65 腎臓病
16 泌尿器科	16 泌尿器科	66 腎臓病
17 泌尿器科	17 泌尿器科	67 腎臓病
18 泌尿器科	18 泌尿器科	68 腎臓病
19 泌尿器科	19 泌尿器科	69 腎臓病
20 泌尿器科	20 泌尿器科	70 腎臓病
21 泌尿器科	21 泌尿器科	71 腎臓病
22 泌尿器科	22 泌尿器科	72 腎臓病
23 泌尿器科	23 泌尿器科	73 腎臓病
24 泌尿器科	24 泌尿器科	74 腎臓病
25 泌尿器科	25 泌尿器科	75 腎臓病
26 泌尿器科	26 泌尿器科	76 腎臓病
27 泌尿器科	27 泌尿器科	77 腎臓病
28 泌尿器科	28 泌尿器科	78 腎臓病
29 泌尿器科	29 泌尿器科	79 腎臓病
30 泌尿器科	30 泌尿器科	80 腎臓病
31 泌尿器科	31 泌尿器科	81 腎臓病
32 泌尿器科	32 泌尿器科	82 腎臓病
33 泌尿器科	33 泌尿器科	83 腎臓病
34 泌尿器科	34 泌尿器科	84 腎臓病
35 泌尿器科	35 泌尿器科	85 腎臓病
36 泌尿器科	36 泌尿器科	86 腎臓病
37 泌尿器科	37 泌尿器科	87 腎臓病
38 泌尿器科	38 泌尿器科	88 腎臓病
39 泌尿器科	39 泌尿器科	89 腎臓病
40 泌尿器科	40 泌尿器科	90 腎臓病
41 泌尿器科	41 泌尿器科	91 腎臓病
42 泌尿器科	42 泌尿器科	92 腎臓病
43 泌尿器科	43 泌尿器科	93 腎臓病
44 泌尿器科	44 泌尿器科	94 腎臓病
45 泌尿器科	45 泌尿器科	95 腎臓病
46 泌尿器科	46 泌尿器科	96 腎臓病
47 泌尿器科	47 泌尿器科	97 腎臓病
48 泌尿器科	48 泌尿器科	98 腎臓病
49 泌尿器科	49 泌尿器科	99 腎臓病
50 泌尿器科	50 泌尿器科	100 腎臓病

図1 DBC2003プロジェクトにおけるコスト分析の例



出典: Swenne-van Ingen M (2002)

図2 DBCデータの分析プロセス

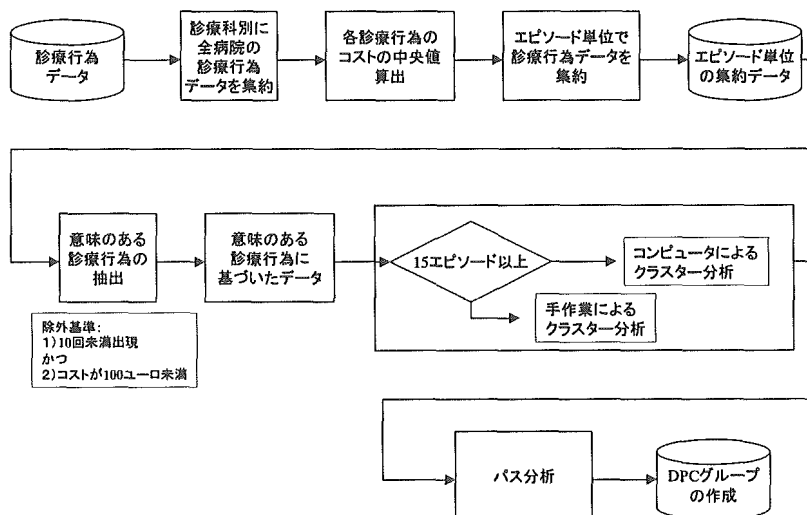


図3 診療行為から見たDBCクラスターの分析プロセス
(泌尿器科における画像診断の例)

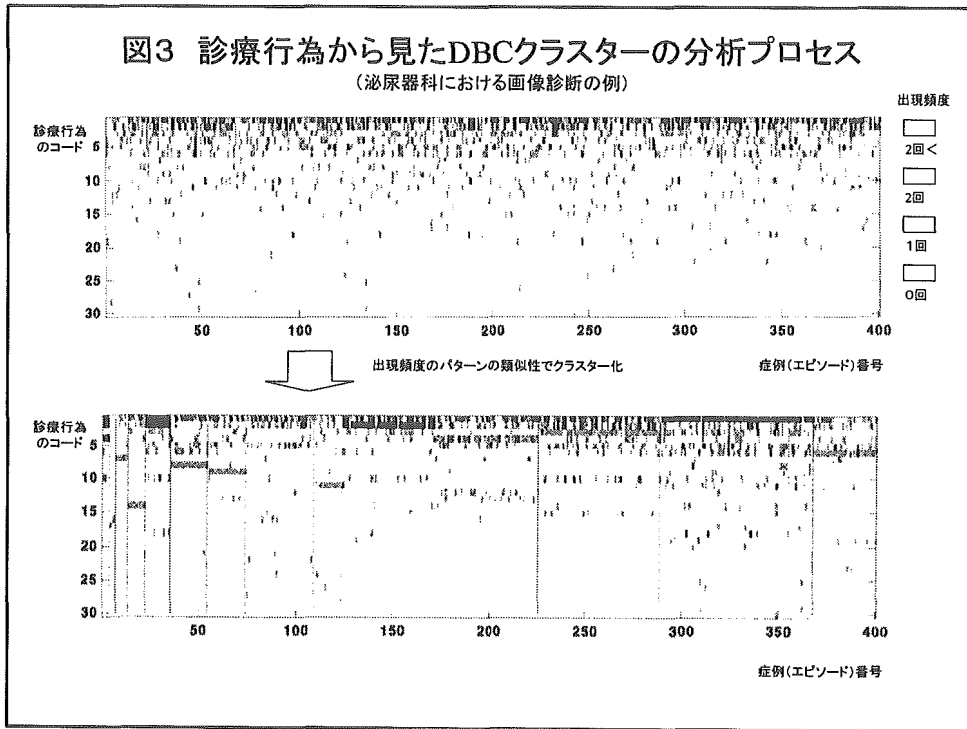
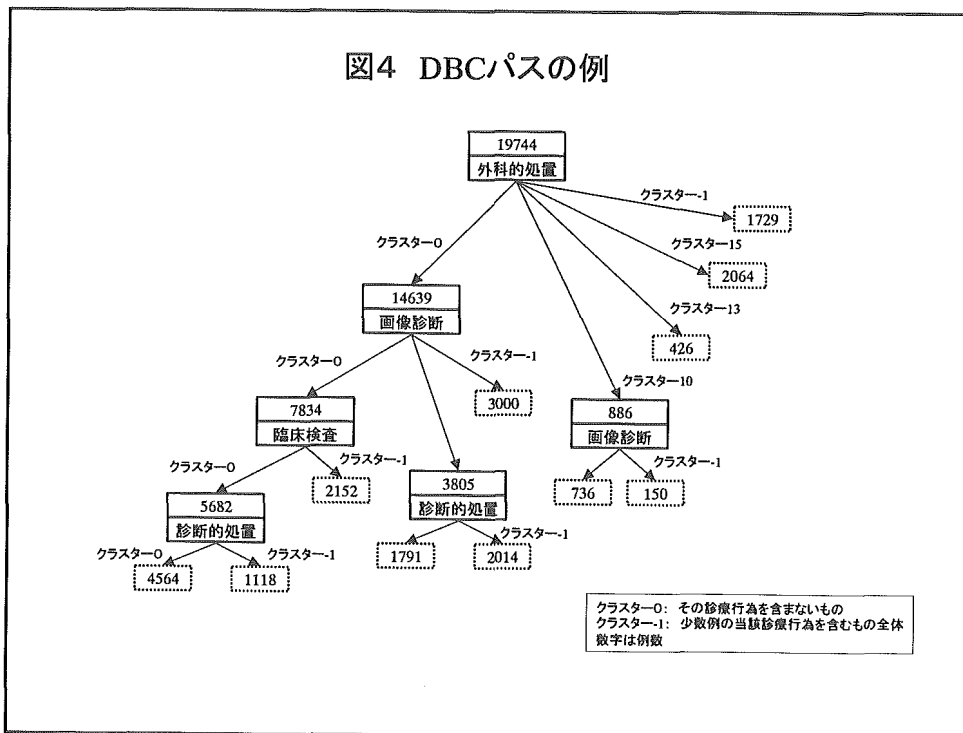


図4 DBCパスの例



患者調査（病院退院票） 入力プログラム概要

1. 稼動環境

Windows PC で稼動（推奨 Windows XP）

必須 Software : Microsoft Access2000 以降のプログラム

2. 実行手順

プログラム “患者調査.mdb” を任意なフォルダにコピーしてダブルクリックして下さい。この実行したフォルダに入力されたデータのアウトプット CSV ファイルが作成されます。

3. 入力画面オペレーション

3.1 画面構成

入力画面は「操作エリア」と「入力エリア」の構成になっています。

The screenshot shows a Microsoft Access application window titled "患者調査". The interface is divided into two main sections:

- ①操作部 (Operation Area):** Located at the top, it contains search and navigation controls. It includes fields for "追加コード" (Add Code), "患者番号" (Patient Number), and "退院年月日" (Discharge Date). There are buttons for "検索" (Search), "新規/出力" (New/Output), "更新" (Update), "削除" (Delete), "登録" (Register), and "終了" (End). A status bar at the bottom of this section shows "調査期間 平成17年 09月1日 ~ 09月30日".
- ②入力部 (Input Area):** The main data entry section, containing several form fields:
 - (1)性別: Radio buttons for 1.男 (Male) and 2.女 (Female).
 - (2)出生年月日: Date field with radio buttons for 1.平成 (Heisei), 2.昭和 (Showa), 3.大正 (Taisho), and 4.明治 (Meiji).
 - (3)患者の住所: Radio buttons for 1.病院と同じ市区町村内 (Inpatient area) and 2.病院とは別の市区町村 (Outpatient area). Includes fields for 都道府県 (Prefecture), 市郡 (City/Town), 区町村 (District/Municipality/Village), and 市区町村コード (Municipality Code).
 - (4)入院・退院年月日: Date fields for admission and discharge, with radio buttons for 1.平成 (Heisei) and 2.昭和 (Showa).
 - (5)受療の状況: Radio buttons for 1.魚病の診断・治療 (Fish disease diagnosis/treatment), 2.正常分娩(単胎自然分娩) (Normal delivery), 3.正常経産・産じよの管理 (Normal childbirth management), 4.健康者に対する検査・健康診断(産)管理 (Health check management), and 5.その他の保険サービス (Other insurance services). Includes fields for 傷病名 (Injury/Disease Name) and ICD10コード (ICD10 Code).
 - (6)手術の有無: Radio buttons for 1.有 (Yes) and 2.無 (No). Includes a date field for 手術日 (Surgery Date) and a list of 10 surgery types (e.g., 1.指摘手術, 2.摘出手術, etc.).
 - (7)診療費等支払方法: Radio buttons for 1.自費診療(特定医療費を含む) (Self-payment), 2.医療保険等、公費負担医療 (Medical insurance/public funding), and 3.介護保険(介護扶助を含む) (Nursing insurance).

3.2 入力オペレーション

入力画面は「患者調査（病院退院票）」のイメージそのままに構成されています。
機能は以下の4つあります。

- ・ 新規入力
- ・ 変更
- ・ 削除
- ・ CSV ファイルアウトプット

各機能は操作エリアのボタンにより機能します。

(1) 新規入力

① **新規** にします ② **施設番号** を入力します

③ 調査表の入力を入力エリアで入力します。1枚の入力が終わりましたら、

④ **登録** を押して入力を完了させます

終了 入力が終わってプログラムを終了させる時に押します。

(2) 変更

① 更新/出力 にします

② 施設コード、患者番号を入力して変更したいレコードを呼び出します

③ 入力エリアの変更したい項目を直接訂正入力します。入力した時点でレコードは変更されます。

(3) 削除

(2) の変更のオペレーションにて削除するレコードを呼び出します。削除 ボタンを押す事によりレコードが削除されます。

(4) 傷病名の検索

傷病名欄に任意のキーワードを入力 をたたき標準病名集を検索し、検索結果を表示します。キーワードは漢字、かな どちらでも可です。

(5) CSV ファイルのアウトプット

① **更新/出力** にします

②出力するレコードを範囲指定により抽出します。

- ・「施設コード」を指定する：該当施設のレコードが選択される。「施設コード」が SPACE の場合は全施設が対象。
- ・「患者番号」を指定する：該当患者のみが選択される。
- ・「退院年月日」を範囲指定する：範囲指定した範囲のレコードが選択される。範囲指定を片方のみ指定した場合はもう一方の範囲は無限になります。

以上の指定が全て AND 条件になり該当レコードが選択されます。

③ **CSV** ボタンを押すとこのプログラムを実行しているフォルダに“患者調査.csv”ファイルが作成されます。

4. CSV ファイルのレコードレイアウト

フィールド番号	フィールド名	内容
1	調査年月	'200509'がセットされます
2	保健所符号	入力値がセットされる
3	施設番号	入力値がセットされる
4	患者番号	入力値がセットされる
5	性別	'1': 男 '2': 女
6	出生年月日	入力された出生年月日が西暦でセッ

		トされます
7	出生年月日_元号	'1':平成 '2':昭和 '3':大正 '4':明治
8	出生年	入力された年がセットされる
9	出生月	入力された月がセットされる
10	出生日	入力された日がセットされる
11	病院住所同一	入力値がセットされる
12	患者住所_都道府県	入力値がセットされる
13	患者住所_市郡	入力値がセットされる
14	患者住所_区	入力値がセットされる
15	市町村コード	入力値がセットされる
16	入院年月日_元号	'1':平成 '2':昭和
17	入院年	入力された年がセットされる
18	入院月	入力された月がセットされる
19	入院日	入力された日がセットされる
20	入院年月日	入力された入院年月日が西暦でセットされます
21	退院年	入力された年がセットされる
22	退院月	入力された月がセットされる
23	退院日	入力された日がセットされる
24	退院年月日	入力された退院年月日が西暦でセットされます
25	受療状況	'1'~'5'の値がセットされます
26	受療状況_ICD10	入力値がセットされる
27	受療状況_傷病名	入力値がセットされる
28	受療状況_外傷の原因	'1'~'13'の値がセットされます
29	手術の有無	'1':有り '2':無し
30	手術日_元号	'1':平成 '2':昭和
31	手術年	入力された年がセットされる
32	手術月	入力された月がセットされる
33	手術日	入力された日がセットされる
34	手術年月日	入力された手術年月日が西暦でセットされます
35	手術種別	'1'~'10'の値がセットされます
36	自費診療	'1':該当 '0':該当しない
37	医療保険他	'1':該当 '0':該当しない

38	介護保険	1' : 該当 '0' : 該当しない
39	医療保険	'1'~'13'の値がセットされます
40	公費負担医療	'14'~'17'の値がセットされます
41	病床の種別	'1'~'8'の値がセットされます
42	入院前の場所	'1'~'9'の値がセットされます
43	転帰	'1'~'6'の値がセットされます
44	退院後の行き先	'1'~'11'の値がセットされます

付録1 「急性期入院医療試行診断群分類を活用した調査研究」の傷病データベースの分析結果

DPC_No	DPC_ICD	資源ICD	資源ICD分類名	資源傷病名	件数(資源)	種類(資源)	ICDでの件数	累計(資源)	累計%(資源)
010010	C70\$	C700	脳髄膜の悪性	悪性髄膜腫	14	30	66	14	21.2%
010010	C70\$	C700	脳髄膜の悪性	悪性脳髄膜炎	12	30	66	26	39.4%
010010	C70\$	C700	脳髄膜の悪性	髄膜腫	8	30	66	34	51.5%
010010	C70\$	C700	脳髄膜の悪性	テント上下疝	2	30	66	36	54.5%
010010	C70\$	C700	脳髄膜の悪性	脳腫瘍	2	30	66	38	57.6%
010010	C70\$	C700	脳髄膜の悪性	脳髄膜の悪性	2	30	66	40	60.6%
010010	C70\$	C700	脳髄膜の悪性	脳髄膜悪性	2	30	66	42	63.6%
010010	C70\$	C700	脳髄膜の悪性	脳髄膜腫	2	30	66	44	66.7%
010010	C70\$	C700	脳髄膜の悪性	テント上下悪	1	30	66	45	68.2%
010010	C70\$	C700	脳髄膜の悪性	悪性頭蓋底	1	30	66	46	69.7%
010010	C70\$	C700	脳髄膜の悪性	悪性脳髄腺	1	30	66	47	71.2%
010010	C70\$	C700	脳髄膜の悪性	右眼窩内悪	1	30	66	48	72.7%
010010	C70\$	C700	脳髄膜の悪性	右側脳室三	1	30	66	49	74.2%
010010	C70\$	C700	脳髄膜の悪性	原発性脳腫	1	30	66	50	75.8%
010010	C70\$	C700	脳髄膜の悪性	左円蓋部悪	1	30	66	51	77.3%
010010	C70\$	C700	脳髄膜の悪性	再発性髄膜炎	1	30	66	52	78.8%
010010	C70\$	C700	脳髄膜の悪性	神経膠腫	1	30	66	53	80.3%
010010	C70\$	C700	脳髄膜の悪性	髄膜の悪性	1	30	66	54	81.8%
010010	C70\$	C700	脳髄膜の悪性	髄膜腫(天幕)	1	30	66	55	83.3%
010010	C70\$	C700	脳髄膜の悪性	脊索腫	1	30	66	56	84.8%
010010	C70\$	C700	脳髄膜の悪性	多発性脳腫	1	30	66	57	86.4%
010010	C70\$	C700	脳髄膜の悪性	脳腫瘍(髄膜)	1	30	66	58	87.9%
010010	C70\$	C700	脳髄膜の悪性	脳腫瘍(髄膜)	1	30	66	59	89.4%
010010	C70\$	C700	脳髄膜の悪性	脳髄膜の悪性	1	30	66	60	90.9%
010010	C70\$	C700	脳髄膜の悪性	脳髄膜の悪性	1	30	66	61	92.4%
010010	C70\$	C700	脳髄膜の悪性	脳髄膜悪性	1	30	66	62	93.9%
010010	C70\$	C700	脳髄膜の悪性	脳髄膜癌	1	30	66	63	95.5%
010010	C70\$	C700	脳髄膜の悪性	脳髄膜線維	1	30	66	64	97.0%
010010	C70\$	C700	脳髄膜の悪性	傍矢状洞悪	1	30	66	65	98.5%
010010	C70\$	C700	脳髄膜の悪性	傍矢状洞腫	1	30	66	66	100.0%
010010	C70\$	C701	脊髄膜の悪性	悪性脊髄腫	1	3	3	1	33.3%
010010	C70\$	C701	脊髄膜の悪性	硬膜内髄外	1	3	3	2	66.7%
010010	C70\$	C701	脊髄膜の悪性	硬膜内髄外	1	3	3	3	100.0%
010010	C70\$	C709	髄膜の悪性	悪性髄膜腫	29	7	38	29	76.3%
010010	C70\$	C709	髄膜の悪性	髄膜腫	3	7	38	32	84.2%
010010	C70\$	C709	髄膜の悪性	癌性髄膜炎	2	7	38	34	89.5%
010010	C70\$	C709	髄膜の悪性	悪性髄膜種	1	7	38	35	92.1%
010010	C70\$	C709	髄膜の悪性	悪性髄膜腫	1	7	38	36	94.7%
010010	C70\$	C709	髄膜の悪性	脳腫瘍	1	7	38	37	97.4%
010010	C70\$	C709	髄膜の悪性	脳腫瘍(髄膜)	1	7	38	38	100.0%
010010	C71\$	C71.7		神経膠腫	1	1	1	1	100.0%
010010	C71\$	C710	脳葉および	脳腫瘍	14	46	84	14	16.7%
010010	C71\$	C710	脳葉および	悪性神経膠	5	46	84	19	22.6%
010010	C71\$	C710	脳葉および	悪性脳腫瘍	5	46	84	24	28.6%
010010	C71\$	C710	脳葉および	膠芽腫	5	46	84	29	34.5%
010010	C71\$	C710	脳葉および	転移性脳腫	3	46	84	32	38.1%
010010	C71\$	C710	脳葉および	脳葉および	3	46	84	35	41.7%
010010	C71\$	C710	脳葉および	脳胚細胞腫	3	46	84	38	45.2%
010010	C71\$	C710	脳葉および	悪性グリオ	2	46	84	40	47.6%
010010	C71\$	C710	脳葉および	原発性脳腫	2	46	84	42	50.0%
010010	C71\$	C710	脳葉および	神経膠芽腫	2	46	84	44	52.4%
010010	C71\$	C710	脳葉および	神経膠腫	2	46	84	46	54.8%
010010	C71\$	C710	脳葉および	脳悪性腫瘍	2	46	84	48	57.1%
010010	C71\$	C710	脳葉および	脳葉および	2	46	84	50	59.5%
010010	C71\$	C710	脳葉および	脳葉及び脳	2	46	84	52	61.9%
010010	C71\$	C710	脳葉および	テント上上衣	1	46	84	53	63.1%
010010	C71\$	C710	脳葉および	テント上脳腫	1	46	84	54	64.3%
010010	C71\$	C710	脳葉および	悪性新生物	1	46	84	55	65.5%
010010	C71\$	C710	脳葉および	悪性星細胞	1	46	84	56	66.7%
010010	C71\$	C710	脳葉および	悪性脳腫瘍	1	46	84	57	67.9%
010010	C71\$	C710	脳葉および	解離性動脈	1	46	84	58	69.0%
010010	C71\$	C710	脳葉および	再発悪性神	1	46	84	59	70.2%
010010	C71\$	C710	脳葉および	視床腫瘍	1	46	84	60	71.4%
010010	C71\$	C710	脳葉および	視床部神経	1	46	84	61	72.6%

010010	C71\$	C710	脳葉および星細胞腫	1	46	84	62	73.8%
010010	C71\$	C710	脳葉および多発性胚細胞腫瘍	1	46	84	63	75.0%
010010	C71\$	C710	脳葉および大脳深部悪性腫瘍	1	46	84	64	76.2%
010010	C71\$	C710	脳葉および頭蓋内腫瘍	1	46	84	65	77.4%
010010	C71\$	C710	脳葉および頭蓋内胚細胞腫瘍	1	46	84	66	78.6%
010010	C71\$	C710	脳葉および脳の悪性新生物	1	46	84	67	79.8%
010010	C71\$	C710	脳葉および脳基底核悪性腫瘍	1	46	84	68	81.0%
010010	C71\$	C710	脳葉および脳腫瘍 悪性	1	46	84	69	82.1%
010010	C71\$	C710	脳葉および脳腫瘍(悪性)	1	46	84	70	83.3%
010010	C71\$	C710	脳葉および脳腫瘍(悪性)	1	46	84	71	84.5%
010010	C71\$	C710	脳葉および脳腫瘍(松果)	1	46	84	72	85.7%
010010	C71\$	C710	脳葉および脳腫瘍(神経)	1	46	84	73	86.9%
010010	C71\$	C710	脳葉および脳内胚細胞腫瘍	1	46	84	74	88.1%
010010	C71\$	C710	脳葉および脳葉および脳腫瘍	1	46	84	75	89.3%
010010	C71\$	C710	脳葉および脳胚細胞腫瘍	1	46	84	76	90.5%
010010	C71\$	C710	脳葉および脳胚細胞腫瘍	1	46	84	77	91.7%
010010	C71\$	C710	脳葉および脳胚細胞腫瘍	1	46	84	78	92.9%
010010	C71\$	C710	脳葉および脳胚細胞腫瘍	1	46	84	79	94.0%
010010	C71\$	C710	脳葉および乏突起神経膠腫	1	46	84	80	95.2%
010010	C71\$	C710	脳葉および胚芽腫(右)	1	46	84	81	96.4%
010010	C71\$	C710	脳葉および胚細胞腫(HC)	1	46	84	82	97.6%
010010	C71\$	C710	脳葉および胚細胞性腫瘍	1	46	84	83	98.8%
010010	C71\$	C710	脳葉および膠芽腫再発	1	46	84	84	100.0%
010010	C71\$	C711	前頭葉の悪性(前頭葉悪性)	83	107	370	83	22.4%
010010	C71\$	C711	前頭葉の悪性(脳腫瘍)	78	107	370	161	43.5%
010010	C71\$	C711	前頭葉の悪性(悪性脳腫瘍)	33	107	370	194	52.4%
010010	C71\$	C711	前頭葉の悪性(悪性神経膠腫)	9	107	370	203	54.9%
010010	C71\$	C711	前頭葉の悪性(神経膠腫)	8	107	370	211	57.0%
010010	C71\$	C711	前頭葉の悪性(膠芽腫)	8	107	370	219	59.2%
010010	C71\$	C711	前頭葉の悪性(前頭葉神経)	5	107	370	224	60.5%
010010	C71\$	C711	前頭葉の悪性(原発性悪性)	4	107	370	228	61.6%
010010	C71\$	C711	前頭葉の悪性(前頭葉神経)	4	107	370	232	62.7%
010010	C71\$	C711	前頭葉の悪性(前頭葉膠芽腫)	4	107	370	236	63.8%
010010	C71\$	C711	前頭葉の悪性(脳腫瘍(前頭葉))	4	107	370	240	64.9%
010010	C71\$	C711	前頭葉の悪性(悪性神経膠腫)	3	107	370	243	65.7%
010010	C71\$	C711	前頭葉の悪性(右前頭葉悪性)	3	107	370	246	66.5%
010010	C71\$	C711	前頭葉の悪性(右前頭葉神経)	3	107	370	249	67.3%
010010	C71\$	C711	前頭葉の悪性(前頭葉)	3	107	370	252	68.1%
010010	C71\$	C711	前頭葉の悪性(前頭葉の悪性)	3	107	370	255	68.9%
010010	C71\$	C711	前頭葉の悪性(前頭葉悪性)	3	107	370	258	69.7%
010010	C71\$	C711	前頭葉の悪性(前頭葉悪性)	3	107	370	261	70.5%
010010	C71\$	C711	前頭葉の悪性(脳腫瘍(右前頭葉))	3	107	370	264	71.4%
010010	C71\$	C711	前頭葉の悪性(乏突起神経)	3	107	370	267	72.2%
010010	C71\$	C711	前頭葉の悪性(悪性星細胞腫)	2	107	370	269	72.7%
010010	C71\$	C711	前頭葉の悪性(右前頭葉の悪性)	2	107	370	271	73.2%
010010	C71\$	C711	前頭葉の悪性(右前頭葉脳腫瘍)	2	107	370	273	73.8%
010010	C71\$	C711	前頭葉の悪性(左前頭葉の悪性)	2	107	370	275	74.3%
010010	C71\$	C711	前頭葉の悪性(左前頭葉悪性)	2	107	370	277	74.9%
010010	C71\$	C711	前頭葉の悪性(左前頭葉悪性)	2	107	370	279	75.4%
010010	C71\$	C711	前頭葉の悪性(左前頭葉神経)	2	107	370	281	75.9%
010010	C71\$	C711	前頭葉の悪性(前頭部膠芽腫)	2	107	370	283	76.5%
010010	C71\$	C711	前頭葉の悪性(前頭葉腫瘍)	2	107	370	285	77.0%
010010	C71\$	C711	前頭葉の悪性(前頭葉多形性)	2	107	370	287	77.6%
010010	C71\$	C711	前頭葉の悪性(前頭葉部悪性)	2	107	370	289	78.1%
010010	C71\$	C711	前頭葉の悪性(脳の悪性新生物)	2	107	370	291	78.6%
010010	C71\$	C711	前頭葉の悪性(脳の悪性新生物)	2	107	370	293	79.2%
010010	C71\$	C711	前頭葉の悪性(脳悪性腫瘍)	2	107	370	295	79.7%
010010	C71\$	C711	前頭葉の悪性(脳腫瘍(左前頭葉))	2	107	370	297	80.3%
010010	C71\$	C711	前頭葉の悪性(脳腫瘍(前頭葉))	2	107	370	299	80.8%
010010	C71\$	C711	前頭葉の悪性(前頭葉)稀薄	1	107	370	300	81.1%
010010	C71\$	C711	前頭葉の悪性(グリオーマ)	1	107	370	301	81.4%
010010	C71\$	C711	前頭葉の悪性(グリオプラス)	1	107	370	302	81.6%
010010	C71\$	C711	前頭葉の悪性(悪性新生物)	1	107	370	303	81.9%
010010	C71\$	C711	前頭葉の悪性(悪性神経膠腫)	1	107	370	304	82.2%
010010	C71\$	C711	前頭葉の悪性(悪性前頭葉)	1	107	370	305	82.4%
010010	C71\$	C711	前頭葉の悪性(悪性脳(前頭葉))	1	107	370	306	82.7%
010010	C71\$	C711	前頭葉の悪性(右)前頭葉戻	1	107	370	307	83.0%

010010	C71\$	C711	前頭葉の悪(右前頭葉の)	1	107	370	308	83.2%
010010	C71\$	C711	前頭葉の悪(右前頭葉の)	1	107	370	309	83.5%
010010	C71\$	C711	前頭葉の悪(右前頭葉の)	1	107	370	310	83.8%
010010	C71\$	C711	前頭葉の悪(右前頭葉悪)	1	107	370	311	84.1%
010010	C71\$	C711	前頭葉の悪(右前頭葉腫)	1	107	370	312	84.3%
010010	C71\$	C711	前頭葉の悪(基底核部胚)	1	107	370	313	84.6%
010010	C71\$	C711	前頭葉の悪(稀突起膠腫)	1	107	370	314	84.9%
010010	C71\$	C711	前頭葉の悪(胸腫瘍)	1	107	370	315	85.1%
010010	C71\$	C711	前頭葉の悪(原発性悪性)	1	107	370	316	85.4%
010010	C71\$	C711	前頭葉の悪(左前頭葉の)	1	107	370	317	85.7%
010010	C71\$	C711	前頭葉の悪(左前頭葉腫)	1	107	370	318	85.9%
010010	C71\$	C711	前頭葉の悪(左前頭葉神)	1	107	370	319	86.2%
010010	C71\$	C711	前頭葉の悪(左前頭葉肺)	1	107	370	320	86.5%
010010	C71\$	C711	前頭葉の悪(左脳腫瘍(悪)	1	107	370	321	86.8%
010010	C71\$	C711	前頭葉の悪(再発性星細)	1	107	370	322	87.0%
010010	C71\$	C711	前頭葉の悪(上衣腫)	1	107	370	323	87.3%
010010	C71\$	C711	前頭葉の悪(神経膠芽種)	1	107	370	324	87.6%
010010	C71\$	C711	前頭葉の悪(神経膠芽腫)	1	107	370	325	87.8%
010010	C71\$	C711	前頭葉の悪(神経膠芽腫)	1	107	370	326	88.1%
010010	C71\$	C711	前頭葉の悪(神経膠芽腫)	1	107	370	327	88.4%
010010	C71\$	C711	前頭葉の悪(神経膠芽腫)	1	107	370	328	88.6%
010010	C71\$	C711	前頭葉の悪(神経膠腫(左)	1	107	370	329	88.9%
010010	C71\$	C711	前頭葉の悪(神経膠腫(前)	1	107	370	330	89.2%
010010	C71\$	C711	前頭葉の悪(神経膠腫疑)	1	107	370	331	89.5%
010010	C71\$	C711	前頭葉の悪(星細胞腫)	1	107	370	332	89.7%
010010	C71\$	C711	前頭葉の悪(星状細胞腫)	1	107	370	333	90.0%
010010	C71\$	C711	前頭葉の悪(前頭部神経)	1	107	370	334	90.3%
010010	C71\$	C711	前頭葉の悪(前頭葉の胚)	1	107	370	335	90.5%
010010	C71\$	C711	前頭葉の悪(前頭葉悪性)	1	107	370	336	90.8%
010010	C71\$	C711	前頭葉の悪(前頭葉悪性)	1	107	370	337	91.1%
010010	C71\$	C711	前頭葉の悪(前頭葉悪性)	1	107	370	338	91.4%
010010	C71\$	C711	前頭葉の悪(前頭葉悪性)	1	107	370	339	91.6%
010010	C71\$	C711	前頭葉の悪(前頭葉悪性)	1	107	370	340	91.9%
010010	C71\$	C711	前頭葉の悪(前頭葉原発)	1	107	370	341	92.2%
010010	C71\$	C711	前頭葉の悪(前頭葉原発)	1	107	370	342	92.4%
010010	C71\$	C711	前頭葉の悪(前頭葉再発)	1	107	370	343	92.7%
010010	C71\$	C711	前頭葉の悪(前頭葉神経)	1	107	370	344	93.0%
010010	C71\$	C711	前頭葉の悪(前頭葉星状)	1	107	370	345	93.2%
010010	C71\$	C711	前頭葉の悪(前頭葉脳梗)	1	107	370	346	93.5%
010010	C71\$	C711	前頭葉の悪(前頭葉脳腫)	1	107	370	347	93.8%
010010	C71\$	C711	前頭葉の悪(前頭葉之突)	1	107	370	348	94.1%
010010	C71\$	C711	前頭葉の悪(多形性神経)	1	107	370	349	94.3%
010010	C71\$	C711	前頭葉の悪(多形膠芽腫)	1	107	370	350	94.6%
010010	C71\$	C711	前頭葉の悪(多発性神経)	1	107	370	351	94.9%
010010	C71\$	C711	前頭葉の悪(退形成星細)	1	107	370	352	95.1%
010010	C71\$	C711	前頭葉の悪(転移性脳腫)	1	107	370	353	95.4%
010010	C71\$	C711	前頭葉の悪(脳(右前頭葉	1	107	370	354	95.7%
010010	C71\$	C711	前頭葉の悪(脳の悪性新)	1	107	370	355	95.9%
010010	C71\$	C711	前頭葉の悪(脳の悪性新)	1	107	370	356	96.2%
010010	C71\$	C711	前頭葉の悪(脳悪性腫瘍)	1	107	370	357	96.5%
010010	C71\$	C711	前頭葉の悪(脳挫傷)	1	107	370	358	96.8%
010010	C71\$	C711	前頭葉の悪(脳腫瘍(悪性)	1	107	370	359	97.0%
010010	C71\$	C711	前頭葉の悪(脳腫瘍(悪性)	1	107	370	360	97.3%
010010	C71\$	C711	前頭葉の悪(脳腫瘍(悪性)	1	107	370	361	97.6%
010010	C71\$	C711	前頭葉の悪(脳腫瘍(右前	1	107	370	362	97.8%
010010	C71\$	C711	前頭葉の悪(脳腫瘍(前頭	1	107	370	363	98.1%
010010	C71\$	C711	前頭葉の悪(脳腫瘍(退形	1	107	370	364	98.4%
010010	C71\$	C711	前頭葉の悪(脳腫瘍再発)	1	107	370	365	98.6%
010010	C71\$	C711	前頭葉の悪(脳腫瘍再発)	1	107	370	366	98.9%
010010	C71\$	C711	前頭葉の悪(乏突起膠腫)	1	107	370	367	99.2%
010010	C71\$	C711	前頭葉の悪(両側前頭葉)	1	107	370	368	99.5%
010010	C71\$	C711	前頭葉の悪(胚細胞腫)	1	107	370	369	99.7%
010010	C71\$	C711	前頭葉の悪(膠芽腫(前頭	1	107	370	370	100.0%
010010	C71\$	C712	側頭葉の悪(側頭葉悪性)	31	80	242	31	12.8%
010010	C71\$	C712	側頭葉の悪(側頭葉神経)	29	80	242	60	24.8%
010010	C71\$	C712	側頭葉の悪(脳腫瘍)	26	80	242	86	35.5%
010010	C71\$	C712	側頭葉の悪(悪性脳腫瘍)	22	80	242	108	44.6%

010010	C71\$	C712	側頭葉の悪(神経膠芽腫	15	80	242	123	50.8%
010010	C71\$	C712	側頭葉の悪(悪性神経膠	7	80	242	130	53.7%
010010	C71\$	C712	側頭葉の悪(悪性脳腫瘍	6	80	242	136	56.2%
010010	C71\$	C712	側頭葉の悪(膠芽腫	5	80	242	141	58.3%
010010	C71\$	C712	側頭葉の悪(右側頭葉神	4	80	242	145	59.9%
010010	C71\$	C712	側頭葉の悪(左側頭葉神	4	80	242	149	61.6%
010010	C71\$	C712	側頭葉の悪(側頭葉脳腫	4	80	242	153	63.2%
010010	C71\$	C712	側頭葉の悪(左側頭葉脳	3	80	242	156	64.5%
010010	C71\$	C712	側頭葉の悪(側頭葉の悪	3	80	242	159	65.7%
010010	C71\$	C712	側頭葉の悪(側頭葉原発	3	80	242	162	66.9%
010010	C71\$	C712	側頭葉の悪(脳腫瘍(左側	3	80	242	165	68.2%
010010	C71\$	C712	側頭葉の悪(脳腫瘍(側頭	3	80	242	168	69.4%
010010	C71\$	C712	側頭葉の悪(左側頭葉神	2	80	242	170	70.2%
010010	C71\$	C712	側頭葉の悪(神経膠芽腫	2	80	242	172	71.1%
010010	C71\$	C712	側頭葉の悪(側頭葉悪性	2	80	242	174	71.9%
010010	C71\$	C712	側頭葉の悪(側頭葉腫瘍	2	80	242	176	72.7%
010010	C71\$	C712	側頭葉の悪(側頭葉乏突	2	80	242	178	73.6%
010010	C71\$	C712	側頭葉の悪(多形膠芽腫	2	80	242	180	74.4%
010010	C71\$	C712	側頭葉の悪(多発性悪性	2	80	242	182	75.2%
010010	C71\$	C712	側頭葉の悪(脳の悪性新	2	80	242	184	76.0%
010010	C71\$	C712	側頭葉の悪(脳の悪性新	2	80	242	186	76.9%
010010	C71\$	C712	側頭葉の悪(脳腫瘍再発	2	80	242	188	77.7%
010010	C71\$	C712	側頭葉の悪(悪性神経膠	1	80	242	189	78.1%
010010	C71\$	C712	側頭葉の悪(悪性神経膠	1	80	242	190	78.5%
010010	C71\$	C712	側頭葉の悪(悪性神経膠	1	80	242	191	78.9%
010010	C71\$	C712	側頭葉の悪(悪性星状細	1	80	242	192	79.3%
010010	C71\$	C712	側頭葉の悪(悪性側頭葉	1	80	242	193	79.8%
010010	C71\$	C712	側頭葉の悪(悪性脳腫瘍	1	80	242	194	80.2%
010010	C71\$	C712	側頭葉の悪(悪性脳腫瘍	1	80	242	195	80.6%
010010	C71\$	C712	側頭葉の悪(悪性脳腫瘍	1	80	242	196	81.0%
010010	C71\$	C712	側頭葉の悪(悪性脳腫瘍	1	80	242	197	81.4%
010010	C71\$	C712	側頭葉の悪(右)側頭葉悪	1	80	242	198	81.8%
010010	C71\$	C712	側頭葉の悪(右悪性神経	1	80	242	199	82.2%
010010	C71\$	C712	側頭葉の悪(右側頭葉の	1	80	242	200	82.6%
010010	C71\$	C712	側頭葉の悪(右側頭葉の	1	80	242	201	83.1%
010010	C71\$	C712	側頭葉の悪(右側頭葉の	1	80	242	202	83.5%
010010	C71\$	C712	側頭葉の悪(右側頭葉神	1	80	242	203	83.9%
010010	C71\$	C712	側頭葉の悪(稀突起膠腫	1	80	242	204	84.3%
010010	C71\$	C712	側頭葉の悪(原始神経外	1	80	242	205	84.7%
010010	C71\$	C712	側頭葉の悪(左神経膠腫	1	80	242	206	85.1%
010010	C71\$	C712	側頭葉の悪(左側頭葉の	1	80	242	207	85.5%
010010	C71\$	C712	側頭葉の悪(左側頭葉の	1	80	242	208	86.0%
010010	C71\$	C712	側頭葉の悪(左側頭葉悪	1	80	242	209	86.4%
010010	C71\$	C712	側頭葉の悪(左側頭葉多	1	80	242	210	86.8%
010010	C71\$	C712	側頭葉の悪(左多形性神	1	80	242	211	87.2%
010010	C71\$	C712	側頭葉の悪(上衣腫	1	80	242	212	87.6%
010010	C71\$	C712	側頭葉の悪(神経膠腫	1	80	242	213	88.0%
010010	C71\$	C712	側頭葉の悪(神経膠腫(左	1	80	242	214	88.4%
010010	C71\$	C712	側頭葉の悪(神経膠腫(側	1	80	242	215	88.8%
010010	C71\$	C712	側頭葉の悪(神経膠腫(退	1	80	242	216	89.3%
010010	C71\$	C712	側頭葉の悪(星状細胞腫	1	80	242	217	89.7%
010010	C71\$	C712	側頭葉の悪(前頭葉悪性	1	80	242	218	90.1%
010010	C71\$	C712	側頭葉の悪(側頭悪性腫	1	80	242	219	90.5%
010010	C71\$	C712	側頭葉の悪(側頭葉	1	80	242	220	90.9%
010010	C71\$	C712	側頭葉の悪(側頭葉悪性	1	80	242	221	91.3%
010010	C71\$	C712	側頭葉の悪(側頭葉悪性	1	80	242	222	91.7%
010010	C71\$	C712	側頭葉の悪(側頭葉悪性	1	80	242	223	92.1%
010010	C71\$	C712	側頭葉の悪(側頭葉悪脳	1	80	242	224	92.6%
010010	C71\$	C712	側頭葉の悪(側頭葉神経	1	80	242	225	93.0%
010010	C71\$	C712	側頭葉の悪(多形性膠芽	1	80	242	226	93.4%
010010	C71\$	C712	側頭葉の悪(頭頂葉神経	1	80	242	227	93.8%
010010	C71\$	C712	側頭葉の悪(脳(右側頭葉	1	80	242	228	94.2%
010010	C71\$	C712	側頭葉の悪(脳の悪性新	1	80	242	229	94.6%
010010	C71\$	C712	側頭葉の悪(脳の悪性新	1	80	242	230	95.0%
010010	C71\$	C712	側頭葉の悪(脳の悪性新	1	80	242	231	95.5%
010010	C71\$	C712	側頭葉の悪(脳悪性腫瘍	1	80	242	232	95.9%
010010	C71\$	C712	側頭葉の悪(脳悪性腫瘍	1	80	242	233	96.3%

010010	C71\$	C712	側頭葉の悪	脳腫瘍(神経	1	80	242	234	96.7%
010010	C71\$	C712	側頭葉の悪	脳腫瘍(星細胞	1	80	242	235	97.1%
010010	C71\$	C712	側頭葉の悪	脳腫瘍(側頭	1	80	242	236	97.5%
010010	C71\$	C712	側頭葉の悪	脳腫瘍(側頭	1	80	242	237	97.9%
010010	C71\$	C712	側頭葉の悪	脳腫瘍(内耳	1	80	242	238	98.3%
010010	C71\$	C712	側頭葉の悪	脳胚細胞腫	1	80	242	239	98.8%
010010	C71\$	C712	側頭葉の悪	脳胚細胞腫	1	80	242	240	99.2%
010010	C71\$	C712	側頭葉の悪	平滑筋肉腫	1	80	242	241	99.6%
010010	C71\$	C712	側頭葉の悪	胚細胞腫瘍	1	80	242	242	100.0%
010010	C71\$	C713	頭頂葉の悪	脳腫瘍	24	48	107	24	22.4%
010010	C71\$	C713	頭頂葉の悪	頭頂葉悪性	16	48	107	40	37.4%
010010	C71\$	C713	頭頂葉の悪	頭頂葉神経	6	48	107	46	43.0%
010010	C71\$	C713	頭頂葉の悪	悪性脳腫瘍	4	48	107	50	46.7%
010010	C71\$	C713	頭頂葉の悪	悪性脳腫瘍	4	48	107	54	50.5%
010010	C71\$	C713	頭頂葉の悪	悪性神経膠	3	48	107	57	53.3%
010010	C71\$	C713	頭頂葉の悪	頭頂葉の悪	3	48	107	60	56.1%
010010	C71\$	C713	頭頂葉の悪	頭頂葉原発	3	48	107	63	58.9%
010010	C71\$	C713	頭頂葉の悪	(左)頭頂葉悪	2	48	107	65	60.7%
010010	C71\$	C713	頭頂葉の悪	星細胞腫	2	48	107	67	62.6%
010010	C71\$	C713	頭頂葉の悪	脳頭頂葉腫	2	48	107	69	64.5%
010010	C71\$	C713	頭頂葉の悪	膠芽腫	2	48	107	71	66.4%
010010	C71\$	C713	頭頂葉の悪	悪性神経膠	1	48	107	72	67.3%
010010	C71\$	C713	頭頂葉の悪	悪性髄膜腫	1	48	107	73	68.2%
010010	C71\$	C713	頭頂葉の悪	悪性星状細	1	48	107	74	69.2%
010010	C71\$	C713	頭頂葉の悪	悪性脳腫瘍(1	48	107	75	70.1%
010010	C71\$	C713	頭頂葉の悪	悪性之突起	1	48	107	76	71.0%
010010	C71\$	C713	頭頂葉の悪	悪性胚細胞	1	48	107	77	72.0%
010010	C71\$	C713	頭頂葉の悪	右頭頂葉悪	1	48	107	78	72.9%
010010	C71\$	C713	頭頂葉の悪	右頭頂葉膠	1	48	107	79	73.8%
010010	C71\$	C713	頭頂葉の悪	頭頂葉部悪	1	48	107	80	74.8%
010010	C71\$	C713	頭頂葉の悪	原発性悪性	1	48	107	81	75.7%
010010	C71\$	C713	頭頂葉の悪	左頭頂葉の	1	48	107	82	76.6%
010010	C71\$	C713	頭頂葉の悪	左頭頂葉の	1	48	107	83	77.6%
010010	C71\$	C713	頭頂葉の悪	左頭頂葉悪	1	48	107	84	78.5%
010010	C71\$	C713	頭頂葉の悪	左頭頂葉悪	1	48	107	85	79.4%
010010	C71\$	C713	頭頂葉の悪	左頭頂葉上	1	48	107	86	80.4%
010010	C71\$	C713	頭頂葉の悪	左頭頂葉神	1	48	107	87	81.3%
010010	C71\$	C713	頭頂葉の悪	左頭頂葉膠	1	48	107	88	82.2%
010010	C71\$	C713	頭頂葉の悪	上衣腫(頭頂	1	48	107	89	83.2%
010010	C71\$	C713	頭頂葉の悪	神経膠腫	1	48	107	90	84.1%
010010	C71\$	C713	頭頂葉の悪	多発性神経	1	48	107	91	85.0%
010010	C71\$	C713	頭頂葉の悪	大脳悪性新	1	48	107	92	86.0%
010010	C71\$	C713	頭頂葉の悪	転移性脳腫	1	48	107	93	86.9%
010010	C71\$	C713	頭頂葉の悪	頭頂葉悪性	1	48	107	94	87.9%
010010	C71\$	C713	頭頂葉の悪	頭頂葉悪性	1	48	107	95	88.8%
010010	C71\$	C713	頭頂葉の悪	頭頂葉悪性	1	48	107	96	89.7%
010010	C71\$	C713	頭頂葉の悪	頭頂葉異型	1	48	107	97	90.7%
010010	C71\$	C713	頭頂葉の悪	頭頂葉原発	1	48	107	98	91.6%
010010	C71\$	C713	頭頂葉の悪	頭頂葉膠芽	1	48	107	99	92.5%
010010	C71\$	C713	頭頂葉の悪	脳悪性腫瘍	1	48	107	100	93.5%
010010	C71\$	C713	頭頂葉の悪	脳腫瘍(悪性	1	48	107	101	94.4%
010010	C71\$	C713	頭頂葉の悪	脳腫瘍(退形	1	48	107	102	95.3%
010010	C71\$	C713	頭頂葉の悪	脳腫瘍(頭頂	1	48	107	103	96.3%
010010	C71\$	C713	頭頂葉の悪	脳腫瘍(膠肉	1	48	107	104	97.2%
010010	C71\$	C713	頭頂葉の悪	脳腫瘍、膠芽	1	48	107	105	98.1%
010010	C71\$	C713	頭頂葉の悪	胚細胞腫(悪	1	48	107	106	99.1%
010010	C71\$	C713	頭頂葉の悪	膠芽腫(頭頂	1	48	107	107	100.0%
010010	C71\$	C714	後頭葉の悪	後頭葉悪性	12	31	50	12	24.0%
010010	C71\$	C714	後頭葉の悪	悪性脳腫瘍	6	31	50	18	36.0%
010010	C71\$	C714	後頭葉の悪	上衣腫	2	31	50	20	40.0%
010010	C71\$	C714	後頭葉の悪	脳悪性腫瘍	2	31	50	22	44.0%
010010	C71\$	C714	後頭葉の悪	脳腫瘍	2	31	50	24	48.0%
010010	C71\$	C714	後頭葉の悪	悪性脳腫瘍	1	31	50	25	50.0%
010010	C71\$	C714	後頭葉の悪	悪性脳腫瘍	1	31	50	26	52.0%
010010	C71\$	C714	後頭葉の悪	右後頭葉異	1	31	50	27	54.0%
010010	C71\$	C714	後頭葉の悪	右後頭葉脳	1	31	50	28	56.0%
010010	C71\$	C714	後頭葉の悪	右後頭葉乏	1	31	50	29	58.0%

010010	C71\$	C714	後頭葉の悪性(原発性脳腫)	1	31	50	30	60.0%
010010	C71\$	C714	後頭葉の悪性(後頭葉の膠)	1	31	50	31	62.0%
010010	C71\$	C714	後頭葉の悪性(後頭葉悪性)	1	31	50	32	64.0%
010010	C71\$	C714	後頭葉の悪性(後頭葉悪性)	1	31	50	33	66.0%
010010	C71\$	C714	後頭葉の悪性(後頭葉神経)	1	31	50	34	68.0%
010010	C71\$	C714	後頭葉の悪性(後頭葉脳腫)	1	31	50	35	70.0%
010010	C71\$	C714	後頭葉の悪性(左後頭葉の)	1	31	50	36	72.0%
010010	C71\$	C714	後頭葉の悪性(左後頭葉多)	1	31	50	37	74.0%
010010	C71\$	C714	後頭葉の悪性(上衣腫(後頭)	1	31	50	38	76.0%
010010	C71\$	C714	後頭葉の悪性(神経膠芽腫)	1	31	50	39	78.0%
010010	C71\$	C714	後頭葉の悪性(神経膠芽腫)	1	31	50	40	80.0%
010010	C71\$	C714	後頭葉の悪性(神経膠腫)	1	31	50	41	82.0%
010010	C71\$	C714	後頭葉の悪性(神経膠腫(側)	1	31	50	42	84.0%
010010	C71\$	C714	後頭葉の悪性(髓芽腫)	1	31	50	43	86.0%
010010	C71\$	C714	後頭葉の悪性(転移性脳腫)	1	31	50	44	88.0%
010010	C71\$	C714	後頭葉の悪性(脳の悪性新)	1	31	50	45	90.0%
010010	C71\$	C714	後頭葉の悪性(脳腫瘍(悪性)	1	31	50	46	92.0%
010010	C71\$	C714	後頭葉の悪性(脳腫瘍(乏癩)	1	31	50	47	94.0%
010010	C71\$	C714	後頭葉の悪性(脳腫瘍(膠芽)	1	31	50	48	96.0%
010010	C71\$	C714	後頭葉の悪性(脳胚細胞腫)	1	31	50	49	98.0%
010010	C71\$	C714	後頭葉の悪性(膠芽腫)	1	31	50	50	100.0%
010010	C71\$	C715	脳室の悪性(脳室上衣腫)	22	43	106	22	20.8%
010010	C71\$	C715	脳室の悪性(脳室悪性腫)	16	43	106	38	35.8%
010010	C71\$	C715	脳室の悪性(脳腫瘍)	13	43	106	51	48.1%
010010	C71\$	C715	脳室の悪性(悪性脳腫瘍)	9	43	106	60	56.6%
010010	C71\$	C715	脳室の悪性(脳室内腫瘍)	3	43	106	63	59.4%
010010	C71\$	C715	脳室の悪性(松果体胚細)	2	43	106	65	61.3%
010010	C71\$	C715	脳室の悪性(第3脳室悪性)	2	43	106	67	63.2%
010010	C71\$	C715	脳室の悪性(第3脳室内)	2	43	106	69	65.1%
010010	C71\$	C715	脳室の悪性(脳室上衣芽)	2	43	106	71	67.0%
010010	C71\$	C715	脳室の悪性(脳室神経膠)	2	43	106	73	68.9%
010010	C71\$	C715	脳室の悪性(悪性神経膠)	1	43	106	74	69.8%
010010	C71\$	C715	脳室の悪性(悪性脳室腫)	1	43	106	75	70.8%
010010	C71\$	C715	脳室の悪性(悪性脳腫瘍)	1	43	106	76	71.7%
010010	C71\$	C715	脳室の悪性(原発性悪性)	1	43	106	77	72.6%
010010	C71\$	C715	脳室の悪性(左頭頂葉神)	1	43	106	78	73.6%
010010	C71\$	C715	脳室の悪性(神経細胞腫)	1	43	106	79	74.5%
010010	C71\$	C715	脳室の悪性(髓芽腫)	1	43	106	80	75.5%
010010	C71\$	C715	脳室の悪性(側頭葉悪性)	1	43	106	81	76.4%
010010	C71\$	C715	脳室の悪性(側頭葉脳室)	1	43	106	82	77.4%
010010	C71\$	C715	脳室の悪性(退形成脳室)	1	43	106	83	78.3%
010010	C71\$	C715	脳室の悪性(第3脳室上才)	1	43	106	84	79.2%
010010	C71\$	C715	脳室の悪性(第4脳室上才)	1	43	106	85	80.2%
010010	C71\$	C715	脳室の悪性(第四脳室腫)	1	43	106	86	81.1%
010010	C71\$	C715	脳室の悪性(第四脳室髄)	1	43	106	87	82.1%
010010	C71\$	C715	脳室の悪性(第四脳室内)	1	43	106	88	83.0%
010010	C71\$	C715	脳室の悪性(中枢性神経)	1	43	106	89	84.0%
010010	C71\$	C715	脳室の悪性(脳の悪性新)	1	43	106	90	84.9%
010010	C71\$	C715	脳室の悪性(脳悪性腫瘍)	1	43	106	91	85.8%
010010	C71\$	C715	脳室の悪性(脳悪性腫瘍)	1	43	106	92	86.8%
010010	C71\$	C715	脳室の悪性(脳室)	1	43	106	93	87.7%
010010	C71\$	C715	脳室の悪性(脳室アストロ)	1	43	106	94	88.7%
010010	C71\$	C715	脳室の悪性(脳室悪性新)	1	43	106	95	89.6%
010010	C71\$	C715	脳室の悪性(脳室腫瘍(悪)	1	43	106	96	90.6%
010010	C71\$	C715	脳室の悪性(脳室上衣芽)	1	43	106	97	91.5%
010010	C71\$	C715	脳室の悪性(脳室内悪性)	1	43	106	98	92.5%
010010	C71\$	C715	脳室の悪性(脳腫瘍(脳室)	1	43	106	99	93.4%
010010	C71\$	C715	脳室の悪性(脳腫瘍(脳室)	1	43	106	100	94.3%
010010	C71\$	C715	脳室の悪性(脳腫瘍(卵黄)	1	43	106	101	95.3%
010010	C71\$	C715	脳室の悪性(脳上衣腫)	1	43	106	102	96.2%
010010	C71\$	C715	脳室の悪性(脳第三脳室)	1	43	106	103	97.2%
010010	C71\$	C715	脳室の悪性(脳胚細胞腫)	1	43	106	104	98.1%
010010	C71\$	C715	脳室の悪性(脳胚細胞腫)	1	43	106	105	99.1%
010010	C71\$	C715	脳室の悪性(胚細胞腫)	1	43	106	106	100.0%
010010	C71\$	C716	小脳の悪性(小脳髓芽腫)	62	43	183	62	33.9%
010010	C71\$	C716	小脳の悪性(小脳腫瘍)	16	43	183	78	42.6%
010010	C71\$	C716	小脳の悪性(髓芽腫)	15	43	183	93	50.8%

010010	C71\$	C716	小脳の悪性脳腫瘍	15	43	183	108	59.0%
010010	C71\$	C716	小脳の悪性小脳悪性腫瘍	10	43	183	118	64.5%
010010	C71\$	C716	小脳の悪性悪性脳腫瘍	9	43	183	127	69.4%
010010	C71\$	C716	小脳の悪性小脳星状細胞腫	7	43	183	134	73.2%
010010	C71\$	C716	小脳の悪性小脳	4	43	183	138	75.4%
010010	C71\$	C716	小脳の悪性悪性小脳腫瘍	3	43	183	141	77.0%
010010	C71\$	C716	小脳の悪性悪性グリオーマ	2	43	183	143	78.1%
010010	C71\$	C716	小脳の悪性悪性神経膠腫	2	43	183	145	79.2%
010010	C71\$	C716	小脳の悪性小脳の悪性腫瘍	2	43	183	147	80.3%
010010	C71\$	C716	小脳の悪性小脳血管芽腫	2	43	183	149	81.4%
010010	C71\$	C716	小脳の悪性小脳腫瘍(悪性)	2	43	183	151	82.5%
010010	C71\$	C716	小脳の悪性髄芽腫(小脳)	2	43	183	153	83.6%
010010	C71\$	C716	小脳の悪性脳の悪性新生物	2	43	183	155	84.7%
010010	C71\$	C716	小脳の悪性脳腫瘍(小脳)	2	43	183	157	85.8%
010010	C71\$	C716	小脳の悪性悪性小脳血管腫	1	43	183	158	86.3%
010010	C71\$	C716	小脳の悪性悪性脳腫瘍	1	43	183	159	86.9%
010010	C71\$	C716	小脳の悪性左小脳腫瘍	1	43	183	160	87.4%
010010	C71\$	C716	小脳の悪性術後再発小脳腫瘍	1	43	183	161	88.0%
010010	C71\$	C716	小脳の悪性小脳悪性腫瘍	1	43	183	162	88.5%
010010	C71\$	C716	小脳の悪性小脳の随芽腫	1	43	183	163	89.1%
010010	C71\$	C716	小脳の悪性小脳悪性上野腫	1	43	183	164	89.6%
010010	C71\$	C716	小脳の悪性小脳悪性脳腫瘍	1	43	183	165	90.2%
010010	C71\$	C716	小脳の悪性小脳橋角部腫瘍	1	43	183	166	90.7%
010010	C71\$	C716	小脳の悪性小脳骨芽腫	1	43	183	167	91.3%
010010	C71\$	C716	小脳の悪性小脳腫瘍(悪性)	1	43	183	168	91.8%
010010	C71\$	C716	小脳の悪性小脳腫瘍(髄芽腫)	1	43	183	169	92.3%
010010	C71\$	C716	小脳の悪性小脳小細胞腫	1	43	183	170	92.9%
010010	C71\$	C716	小脳の悪性小脳神経膠腫	1	43	183	171	93.4%
010010	C71\$	C716	小脳の悪性小脳髄芽腫	1	43	183	172	94.0%
010010	C71\$	C716	小脳の悪性小脳髄穿腫	1	43	183	173	94.5%
010010	C71\$	C716	小脳の悪性小脳星細胞腫	1	43	183	174	95.1%
010010	C71\$	C716	小脳の悪性小脳腫瘍	1	43	183	175	95.6%
010010	C71\$	C716	小脳の悪性神経膠腫	1	43	183	176	96.2%
010010	C71\$	C716	小脳の悪性髄芽腫(左小脳)	1	43	183	177	96.7%
010010	C71\$	C716	小脳の悪性髄芽腫(播種性)	1	43	183	178	97.3%
010010	C71\$	C716	小脳の悪性髄芽腫・小脳腫瘍	1	43	183	179	97.8%
010010	C71\$	C716	小脳の悪性星細胞腫再発	1	43	183	180	98.4%
010010	C71\$	C716	小脳の悪性脳腫瘍(悪性)	1	43	183	181	98.9%
010010	C71\$	C716	小脳の悪性脳腫瘍(髄芽腫)	1	43	183	182	99.5%
010010	C71\$	C716	小脳の悪性脳胚細胞腫	1	43	183	183	100.0%
010010	C71\$	C717	脳幹の悪性脳幹神経膠腫	25	52	139	25	18.0%
010010	C71\$	C717	脳幹の悪性脳幹悪性腫瘍	21	52	139	46	33.1%
010010	C71\$	C717	脳幹の悪性橋神経膠腫	10	52	139	56	40.3%
010010	C71\$	C717	脳幹の悪性悪性脳腫瘍	7	52	139	63	45.3%
010010	C71\$	C717	脳幹の悪性脳幹部腫瘍	7	52	139	70	50.4%
010010	C71\$	C717	脳幹の悪性脳腫瘍	7	52	139	77	55.4%
010010	C71\$	C717	脳幹の悪性脳幹の悪性腫瘍	4	52	139	81	58.3%
010010	C71\$	C717	脳幹の悪性右脳幹の星状細胞腫	3	52	139	84	60.4%
010010	C71\$	C717	脳幹の悪性脳幹腫瘍	3	52	139	87	62.6%
010010	C71\$	C717	脳幹の悪性脳幹部神経膠腫	3	52	139	90	64.7%
010010	C71\$	C717	脳幹の悪性悪性脳腫瘍	2	52	139	92	66.2%
010010	C71\$	C717	脳幹の悪性神経膠腫(脳)	2	52	139	94	67.6%
010010	C71\$	C717	脳幹の悪性髄芽腫	2	52	139	96	69.1%
010010	C71\$	C717	脳幹の悪性脳の悪性新生物	2	52	139	98	70.5%
010010	C71\$	C717	脳幹の悪性脳幹	2	52	139	100	71.9%
010010	C71\$	C717	脳幹の悪性脳幹神経膠腫	2	52	139	102	73.4%
010010	C71\$	C717	脳幹の悪性脳幹部悪性腫瘍	2	52	139	104	74.8%
010010	C71\$	C717	脳幹の悪性脳腫瘍(第4脳室)	1	52	139	105	75.5%
010010	C71\$	C717	脳幹の悪性テント下神経膠腫	1	52	139	106	76.3%
010010	C71\$	C717	脳幹の悪性悪性リンパ腫	1	52	139	107	77.0%
010010	C71\$	C717	脳幹の悪性悪性脳幹神経膠腫	1	52	139	108	77.7%
010010	C71\$	C717	脳幹の悪性右視床下部腫瘍	1	52	139	109	78.4%
010010	C71\$	C717	脳幹の悪性延髄悪性腫瘍	1	52	139	110	79.1%
010010	C71\$	C717	脳幹の悪性延髄神経膠腫	1	52	139	111	79.9%
010010	C71\$	C717	脳幹の悪性延髄星状細胞腫	1	52	139	112	80.6%
010010	C71\$	C717	脳幹の悪性原発性脳腫瘍	1	52	139	113	81.3%
010010	C71\$	C717	脳幹の悪性神経膠芽腫	1	52	139	114	82.0%

010010	C71\$	C717	脳幹の悪性: 髄芽腫の播	1	52	139	115	82.7%
010010	C71\$	C717	脳幹の悪性: 星状芽細胞	1	52	139	116	83.5%
010010	C71\$	C717	脳幹の悪性: 星状細胞腫	1	52	139	117	84.2%
010010	C71\$	C717	脳幹の悪性: 線維性星状	1	52	139	118	84.9%
010010	C71\$	C717	脳幹の悪性: 第4脳室上	1	52	139	119	85.6%
010010	C71\$	C717	脳幹の悪性: 第四脳室腫	1	52	139	120	86.3%
010010	C71\$	C717	脳幹の悪性: 第四脳室上	1	52	139	121	87.1%
010010	C71\$	C717	脳幹の悪性: 中脳被蓋神	1	52	139	122	87.8%
010010	C71\$	C717	脳幹の悪性: 頭部腫瘍	1	52	139	123	88.5%
010010	C71\$	C717	脳幹の悪性: 脳幹グリオー	1	52	139	124	89.2%
010010	C71\$	C717	脳幹の悪性: 脳幹悪性神	1	52	139	125	89.9%
010010	C71\$	C717	脳幹の悪性: 脳幹悪性脳	1	52	139	126	90.6%
010010	C71\$	C717	脳幹の悪性: 脳幹上衣腫	1	52	139	127	91.4%
010010	C71\$	C717	脳幹の悪性: 脳幹部グリオ	1	52	139	128	92.1%
010010	C71\$	C717	脳幹の悪性: 脳幹部の悪	1	52	139	129	92.8%
010010	C71\$	C717	脳幹の悪性: 脳幹部悪性	1	52	139	130	93.5%
010010	C71\$	C717	脳幹の悪性: 脳幹部血管	1	52	139	131	94.2%
010010	C71\$	C717	脳幹の悪性: 脳幹部神経	1	52	139	132	95.0%
010010	C71\$	C717	脳幹の悪性: 脳橋神経膠	1	52	139	133	95.7%
010010	C71\$	C717	脳幹の悪性: 脳腫瘍(鞍上	1	52	139	134	96.4%
010010	C71\$	C717	脳幹の悪性: 脳腫瘍(視床	1	52	139	135	97.1%
010010	C71\$	C717	脳幹の悪性: 脳腫瘍(脳幹	1	52	139	136	97.8%
010010	C71\$	C717	脳幹の悪性: 脳腫瘍(脳幹	1	52	139	137	98.6%
010010	C71\$	C717	脳幹の悪性: 脳腫瘍(脳幹	1	52	139	138	99.3%
010010	C71\$	C717	脳幹の悪性: 脳胚細胞腫	1	52	139	139	100.0%
010010	C71\$	C718	脳の悪性新: 脳腫瘍	37	59	139	37	26.6%
010010	C71\$	C718	脳の悪性新: 悪性脳腫瘍	12	59	139	49	35.3%
010010	C71\$	C718	脳の悪性新: 脳胚細胞腫	10	59	139	59	42.4%
010010	C71\$	C718	脳の悪性新: 悪性神経膠	5	59	139	64	46.0%
010010	C71\$	C718	脳の悪性新: 膠芽腫	5	59	139	69	49.6%
010010	C71\$	C718	脳の悪性新: 原発性悪性	4	59	139	73	52.5%
010010	C71\$	C718	脳の悪性新: 神経膠腫	4	59	139	77	55.4%
010010	C71\$	C718	脳の悪性新: 髄芽腫	4	59	139	81	58.3%
010010	C71\$	C718	脳の悪性新: 頭蓋内胚細	3	59	139	84	60.4%
010010	C71\$	C718	脳の悪性新: 頭蓋部脊索	3	59	139	87	62.6%
010010	C71\$	C718	脳の悪性新: 基底核部胚	2	59	139	89	64.0%
010010	C71\$	C718	脳の悪性新: 脳の悪性新:	2	59	139	91	65.5%
010010	C71\$	C718	脳の悪性新: 脳腫瘍(悪性	2	59	139	93	66.9%
010010	C71\$	C718	脳の悪性新: 悪性髄芽腫	1	59	139	94	67.6%
010010	C71\$	C718	脳の悪性新: 悪性多発性	1	59	139	95	68.3%
010010	C71\$	C718	脳の悪性新: 悪性多発性	1	59	139	96	69.1%
010010	C71\$	C718	脳の悪性新: 悪性脳腫瘍	1	59	139	97	69.8%
010010	C71\$	C718	脳の悪性新: 右悪性神経	1	59	139	98	70.5%
010010	C71\$	C718	脳の悪性新: 右幹の境界	1	59	139	99	71.2%
010010	C71\$	C718	脳の悪性新: 右前頭葉~	1	59	139	100	71.9%
010010	C71\$	C718	脳の悪性新: 右側頭・後頭	1	59	139	101	72.7%
010010	C71\$	C718	脳の悪性新: 右側頭・後頭	1	59	139	102	73.4%
010010	C71\$	C718	脳の悪性新: 右側頭後頭	1	59	139	103	74.1%
010010	C71\$	C718	脳の悪性新: 右側頭頂	1	59	139	104	74.8%
010010	C71\$	C718	脳の悪性新: 幹の境界部	1	59	139	105	75.5%
010010	C71\$	C718	脳の悪性新: 幹の境界部	1	59	139	106	76.3%
010010	C71\$	C718	脳の悪性新: 左幹の境界	1	59	139	107	77.0%
010010	C71\$	C718	脳の悪性新: 左神経膠腫	1	59	139	108	77.7%
010010	C71\$	C718	脳の悪性新: 左神経膠腫	1	59	139	109	78.4%
010010	C71\$	C718	脳の悪性新: 神経膠腫(左	1	59	139	110	79.1%
010010	C71\$	C718	脳の悪性新: 神経膠腫(前	1	59	139	111	79.9%
010010	C71\$	C718	脳の悪性新: 神経膠腫(前	1	59	139	112	80.6%
010010	C71\$	C718	脳の悪性新: 星状細胞腫	1	59	139	113	81.3%
010010	C71\$	C718	脳の悪性新: 星膠腫(悪性	1	59	139	114	82.0%
010010	C71\$	C718	脳の悪性新: 前頭頭頂	1	59	139	115	82.7%
010010	C71\$	C718	脳の悪性新: 多形性神経	1	59	139	116	83.5%
010010	C71\$	C718	脳の悪性新: 多形膠芽腫	1	59	139	117	84.2%
010010	C71\$	C718	脳の悪性新: 多形膠芽腫	1	59	139	118	84.9%
010010	C71\$	C718	脳の悪性新: 多発性神経	1	59	139	119	85.6%
010010	C71\$	C718	脳の悪性新: 多発性脳神	1	59	139	120	86.3%
010010	C71\$	C718	脳の悪性新: 頭蓋底腫瘍	1	59	139	121	87.1%
010010	C71\$	C718	脳の悪性新: 脳の境界部	1	59	139	122	87.8%

010010	C71\$	C718	脳の悪性新:脳の境界部腫瘍	1	59	139	123	88.5%
010010	C71\$	C718	脳の悪性新:脳悪性リンパ腫	1	59	139	124	89.2%
010010	C71\$	C718	脳の悪性新:脳悪性腫瘍	1	59	139	125	89.9%
010010	C71\$	C718	脳の悪性新:脳悪性腫瘍	1	59	139	126	90.6%
010010	C71\$	C718	脳の悪性新:脳境界部腫瘍	1	59	139	127	91.4%
010010	C71\$	C718	脳の悪性新:脳腫瘍(右側)	1	59	139	128	92.1%
010010	C71\$	C718	脳の悪性新:脳腫瘍(右内)	1	59	139	129	92.8%
010010	C71\$	C718	脳の悪性新:脳腫瘍(原発)	1	59	139	130	93.5%
010010	C71\$	C718	脳の悪性新:脳腫瘍(神経)	1	59	139	131	94.2%
010010	C71\$	C718	脳の悪性新:脳腫瘍(前頭)	1	59	139	132	95.0%
010010	C71\$	C718	脳の悪性新:脳腫瘍(顆粒)	1	59	139	133	95.7%
010010	C71\$	C718	脳の悪性新:脳腫瘍・脳の	1	59	139	134	96.4%
010010	C71\$	C718	脳の悪性新:未分化神経腫瘍	1	59	139	135	97.1%
010010	C71\$	C718	脳の悪性新:両側前頭葉腫瘍	1	59	139	136	97.8%
010010	C71\$	C718	脳の悪性新:胚細胞腫瘍	1	59	139	137	98.6%
010010	C71\$	C718	脳の悪性新:胚細胞腫瘍	1	59	139	138	99.3%
010010	C71\$	C718	脳の悪性新:胚細胞性腫瘍	1	59	139	139	100.0%
010010	C71\$	C719	脳の悪性新:悪性脳腫瘍	328	152	1168	328	28.1%
010010	C71\$	C719	脳の悪性新:脳腫瘍	107	152	1168	435	37.2%
010010	C71\$	C719	脳の悪性新:悪性神経膠腫	105	152	1168	540	46.2%
010010	C71\$	C719	脳の悪性新:脳胚細胞腫瘍	83	152	1168	623	53.3%
010010	C71\$	C719	脳の悪性新:神経膠腫	56	152	1168	679	58.1%
010010	C71\$	C719	脳の悪性新:膠芽腫	55	152	1168	734	62.8%
010010	C71\$	C719	脳の悪性新:原発性脳腫瘍	54	152	1168	788	67.5%
010010	C71\$	C719	脳の悪性新:髄芽腫	47	152	1168	835	71.5%
010010	C71\$	C719	脳の悪性新:星状細胞腫瘍	25	152	1168	860	73.6%
010010	C71\$	C719	脳の悪性新:乏突起神経膠腫	22	152	1168	882	75.5%
010010	C71\$	C719	脳の悪性新:悪性星状細胞腫瘍	16	152	1168	898	76.9%
010010	C71\$	C719	脳の悪性新:上衣腫	14	152	1168	912	78.1%
010010	C71\$	C719	脳の悪性新:脳悪性腫瘍	13	152	1168	925	79.2%
010010	C71\$	C719	脳の悪性新:頭蓋部脊索腫瘍	11	152	1168	936	80.1%
010010	C71\$	C719	脳の悪性新:神経膠芽腫	10	152	1168	946	81.0%
010010	C71\$	C719	脳の悪性新:脳腫瘍(悪性)	8	152	1168	954	81.7%
010010	C71\$	C719	脳の悪性新:悪性脳腫瘍	6	152	1168	960	82.2%
010010	C71\$	C719	脳の悪性新:毛様星状細胞腫瘍	6	152	1168	966	82.7%
010010	C71\$	C719	脳の悪性新:原始神経外腫	5	152	1168	971	83.1%
010010	C71\$	C719	脳の悪性新:原発性悪性腫瘍	5	152	1168	976	83.6%
010010	C71\$	C719	脳の悪性新:脊索腫	5	152	1168	981	84.0%
010010	C71\$	C719	脳の悪性新:脳胚細胞腫瘍	5	152	1168	986	84.4%
010010	C71\$	C719	脳の悪性新:胚細胞腫瘍	5	152	1168	991	84.8%
010010	C71\$	C719	脳の悪性新:星細胞腫瘍	4	152	1168	995	85.2%
010010	C71\$	C719	脳の悪性新:脊髄神経膠腫	4	152	1168	999	85.5%
010010	C71\$	C719	脳の悪性新:脳アストログリア腫瘍	4	152	1168	1003	85.9%
010010	C71\$	C719	脳の悪性新:延髄神経膠腫	3	152	1168	1006	86.1%
010010	C71\$	C719	脳の悪性新:線維性星状細胞腫瘍	3	152	1168	1009	86.4%
010010	C71\$	C719	脳の悪性新:多発性神経膠腫	3	152	1168	1012	86.6%
010010	C71\$	C719	脳の悪性新:大脳悪性腫瘍	3	152	1168	1015	86.9%
010010	C71\$	C719	脳の悪性新:転移性脳腫瘍	3	152	1168	1018	87.2%
010010	C71\$	C719	脳の悪性新:脳の悪性新:腫瘍	3	152	1168	1021	87.4%
010010	C71\$	C719	脳の悪性新:脳腫瘍再発	3	152	1168	1024	87.7%
010010	C71\$	C719	脳の悪性新:脳神経膠腫	3	152	1168	1027	87.9%
010010	C71\$	C719	脳の悪性新:脳膠芽腫	3	152	1168	1030	88.2%
010010	C71\$	C719	脳の悪性新:未分化神経膠腫	3	152	1168	1033	88.4%
010010	C71\$	C719	脳の悪性新:胚細胞腫瘍	3	152	1168	1036	88.7%
010010	C71\$	C719	脳の悪性新:グリオーマ	2	152	1168	1038	88.9%
010010	C71\$	C719	脳の悪性新:グリオブラストーマ	2	152	1168	1040	89.0%
010010	C71\$	C719	脳の悪性新:悪性脳腫瘍(悪性)	2	152	1168	1042	89.2%
010010	C71\$	C719	脳の悪性新:悪性脳胚細胞腫瘍	2	152	1168	1044	89.4%
010010	C71\$	C719	脳の悪性新:延髄ジャーミ	2	152	1168	1046	89.6%
010010	C71\$	C719	脳の悪性新:基底核部胚細胞腫瘍	2	152	1168	1048	89.7%
010010	C71\$	C719	脳の悪性新:稀突起膠腫	2	152	1168	1050	89.9%
010010	C71\$	C719	脳の悪性新:原始神経外腫	2	152	1168	1052	90.1%
010010	C71\$	C719	脳の悪性新:多型神経膠腫	2	152	1168	1054	90.2%
010010	C71\$	C719	脳の悪性新:多形性神経膠腫	2	152	1168	1056	90.4%
010010	C71\$	C719	脳の悪性新:多発性脳腫瘍	2	152	1168	1058	90.6%
010010	C71\$	C719	脳の悪性新:脳グリオーマ	2	152	1168	1060	90.8%
010010	C71\$	C719	脳の悪性新:脳腫瘍(神経)	2	152	1168	1062	90.9%

010010	C71\$	C719	脳の悪性新	脳腫瘍疑い	2	152	1168	1064	91.1%
010010	C71\$	C719	脳の悪性新	脳上衣腫術	2	152	1168	1066	91.3%
010010	C71\$	C719	脳の悪性新	脳星状細胞	2	152	1168	1068	91.4%
010010	C71\$	C719	脳の悪性新	脳脊索腫	2	152	1168	1070	91.6%
010010	C71\$	C719	脳の悪性新	Lt. Thalamus	1	152	1168	1071	91.7%
010010	C71\$	C719	脳の悪性新	ユーイング肉	1	152	1168	1072	91.8%
010010	C71\$	C719	脳の悪性新	悪性奇形腫	1	152	1168	1073	91.9%
010010	C71\$	C719	脳の悪性新	悪性神経膠	1	152	1168	1074	92.0%
010010	C71\$	C719	脳の悪性新	悪性神経膠	1	152	1168	1075	92.0%
010010	C71\$	C719	脳の悪性新	悪性神経膠	1	152	1168	1076	92.1%
010010	C71\$	C719	脳の悪性新	悪性頭蓋咽	1	152	1168	1077	92.2%
010010	C71\$	C719	脳の悪性新	悪性脳腫	1	152	1168	1078	92.3%
010010	C71\$	C719	脳の悪性新	悪性脳腫瘍	1	152	1168	1079	92.4%
010010	C71\$	C719	脳の悪性新	悪性脳腫瘍	1	152	1168	1080	92.5%
010010	C71\$	C719	脳の悪性新	悪性脳腫瘍	1	152	1168	1081	92.6%
010010	C71\$	C719	脳の悪性新	悪性脳腫瘍	1	152	1168	1082	92.6%
010010	C71\$	C719	脳の悪性新	悪性脳腫瘍	1	152	1168	1083	92.7%
010010	C71\$	C719	脳の悪性新	悪性膠芽腫	1	152	1168	1084	92.8%
010010	C71\$	C719	脳の悪性新	鞍上部胚細	1	152	1168	1085	92.9%
010010	C71\$	C719	脳の悪性新	右神経膠腫	1	152	1168	1086	93.0%
010010	C71\$	C719	脳の悪性新	右前頭葉腫	1	152	1168	1087	93.1%
010010	C71\$	C719	脳の悪性新	右前頭葉脳	1	152	1168	1088	93.2%
010010	C71\$	C719	脳の悪性新	右側頭葉～	1	152	1168	1089	93.2%
010010	C71\$	C719	脳の悪性新	右側頭葉悪	1	152	1168	1090	93.3%
010010	C71\$	C719	脳の悪性新	右膠芽腫	1	152	1168	1091	93.4%
010010	C71\$	C719	脳の悪性新	希突起神経	1	152	1168	1092	93.5%
010010	C71\$	C719	脳の悪性新	原発性悪性	1	152	1168	1093	93.6%
010010	C71\$	C719	脳の悪性新	原発性脳悪	1	152	1168	1094	93.7%
010010	C71\$	C719	脳の悪性新	原発性脳腫	1	152	1168	1095	93.8%
010010	C71\$	C719	脳の悪性新	左悪性星状	1	152	1168	1096	93.8%
010010	C71\$	C719	脳の悪性新	左悪性脳腫	1	152	1168	1097	93.9%
010010	C71\$	C719	脳の悪性新	左円蓋部腫	1	152	1168	1098	94.0%
010010	C71\$	C719	脳の悪性新	左視床悪性	1	152	1168	1099	94.1%
010010	C71\$	C719	脳の悪性新	左膠芽腫	1	152	1168	1100	94.2%
010010	C71\$	C719	脳の悪性新	再発性悪性	1	152	1168	1101	94.3%
010010	C71\$	C719	脳の悪性新	再発性神経	1	152	1168	1102	94.3%
010010	C71\$	C719	脳の悪性新	再発脳腫瘍	1	152	1168	1103	94.4%
010010	C71\$	C719	脳の悪性新	再発膠芽腫	1	152	1168	1104	94.5%
010010	C71\$	C719	脳の悪性新	小脳腫瘍	1	152	1168	1105	94.6%
010010	C71\$	C719	脳の悪性新	小脳上衣腫	1	152	1168	1106	94.7%
010010	C71\$	C719	脳の悪性新	上衣芽細胞	1	152	1168	1107	94.8%
010010	C71\$	C719	脳の悪性新	神経コウ腫	1	152	1168	1108	94.9%
010010	C71\$	C719	脳の悪性新	神経芽細胞	1	152	1168	1109	94.9%
010010	C71\$	C719	脳の悪性新	神経膠腫、再	1	152	1168	1110	95.0%
010010	C71\$	C719	脳の悪性新	神経膠腫、首	1	152	1168	1111	95.1%
010010	C71\$	C719	脳の悪性新	髄芽腫(腹部	1	152	1168	1112	95.2%
010010	C71\$	C719	脳の悪性新	星細胞腫、再	1	152	1168	1113	95.3%
010010	C71\$	C719	脳の悪性新	星細胞腫の	1	152	1168	1114	95.4%
010010	C71\$	C719	脳の悪性新	脊索腫(悪性	1	152	1168	1115	95.5%
010010	C71\$	C719	脳の悪性新	脊索腫再発	1	152	1168	1116	95.5%
010010	C71\$	C719	脳の悪性新	脊髄腫瘍	1	152	1168	1117	95.6%
010010	C71\$	C719	脳の悪性新	多発性胚細	1	152	1168	1118	95.7%
010010	C71\$	C719	脳の悪性新	退形成上衣	1	152	1168	1119	95.8%
010010	C71\$	C719	脳の悪性新	退形成星状	1	152	1168	1120	95.9%
010010	C71\$	C719	脳の悪性新	大脳悪性リ	1	152	1168	1121	96.0%
010010	C71\$	C719	脳の悪性新	大脳深部神	1	152	1168	1122	96.1%
010010	C71\$	C719	脳の悪性新	中脳神経膠	1	152	1168	1123	96.1%
010010	C71\$	C719	脳の悪性新	中脳神経膠	1	152	1168	1124	96.2%
010010	C71\$	C719	脳の悪性新	聴神経腫瘍	1	152	1168	1125	96.3%
010010	C71\$	C719	脳の悪性新	天膜上脳腫	1	152	1168	1126	96.4%
010010	C71\$	C719	脳の悪性新	頭蓋咽頭腫	1	152	1168	1127	96.5%
010010	C71\$	C719	脳の悪性新	頭蓋骨腫瘍	1	152	1168	1128	96.6%
010010	C71\$	C719	脳の悪性新	頭蓋内悪性	1	152	1168	1129	96.7%
010010	C71\$	C719	脳の悪性新	頭蓋内脊索	1	152	1168	1130	96.7%
010010	C71\$	C719	脳の悪性新	頭蓋内胚細	1	152	1168	1131	96.8%
010010	C71\$	C719	脳の悪性新	頭蓋内胚細	1	152	1168	1132	96.9%
010010	C71\$	C719	脳の悪性新	頭蓋部脊索	1	152	1168	1133	97.0%

010010	C71\$	C719	脳 ₁ の悪性新 ₁ :脳腫瘍	1	152	1168	1134	97.1%
010010	C71\$	C719	脳 ₁ の悪性新 ₁ :脳 ₁ の悪性新 ₁	1	152	1168	1135	97.2%
010010	C71\$	C719	脳 ₁ の悪性新 ₁ :脳 ₁ 悪性黒色 ₁	1	152	1168	1136	97.3%
010010	C71\$	C719	脳 ₁ の悪性新 ₁ :脳 ₁ 悪性腫瘍 ₁	1	152	1168	1137	97.3%
010010	C71\$	C719	脳 ₁ の悪性新 ₁ :脳 ₁ 悪性腫瘍 ₁	1	152	1168	1138	97.4%
010010	C71\$	C719	脳 ₁ の悪性新 ₁ :脳 ₁ 幹部腫瘍 ₁	1	152	1168	1139	97.5%
010010	C71\$	C719	脳 ₁ の悪性新 ₁ :脳 ₁ 幹部神経 ₁	1	152	1168	1140	97.6%
010010	C71\$	C719	脳 ₁ の悪性新 ₁ :脳 ₁ 橋神経膠 ₁	1	152	1168	1141	97.7%
010010	C71\$	C719	脳 ₁ の悪性新 ₁ :脳 ₁ 原始神経 ₁	1	152	1168	1142	97.8%
010010	C71\$	C719	脳 ₁ の悪性新 ₁ :脳 ₁ 原発性脳 ₁	1	152	1168	1143	97.9%
010010	C71\$	C719	脳 ₁ の悪性新 ₁ :脳 ₁ 腫瘍(ユ一	1	152	1168	1144	97.9%
010010	C71\$	C719	脳 ₁ の悪性新 ₁ :脳 ₁ 腫瘍(悪性	1	152	1168	1145	98.0%
010010	C71\$	C719	脳 ₁ の悪性新 ₁ :脳 ₁ 腫瘍(鞍上	1	152	1168	1146	98.1%
010010	C71\$	C719	脳 ₁ の悪性新 ₁ :脳 ₁ 腫瘍(術後	1	152	1168	1147	98.2%
010010	C71\$	C719	脳 ₁ の悪性新 ₁ :脳 ₁ 腫瘍(神経	1	152	1168	1148	98.3%
010010	C71\$	C719	脳 ₁ の悪性新 ₁ :脳 ₁ 腫瘍(脊索	1	152	1168	1149	98.4%
010010	C71\$	C719	脳 ₁ の悪性新 ₁ :脳 ₁ 腫瘍(多形	1	152	1168	1150	98.5%
010010	C71\$	C719	脳 ₁ の悪性新 ₁ :脳 ₁ 腫瘍(第4	1	152	1168	1151	98.5%
010010	C71\$	C719	脳 ₁ の悪性新 ₁ :脳 ₁ 腫瘍(頭蓋	1	152	1168	1152	98.6%
010010	C71\$	C719	脳 ₁ の悪性新 ₁ :脳 ₁ 腫瘍(胚細胞	1	152	1168	1153	98.7%
010010	C71\$	C719	脳 ₁ の悪性新 ₁ :脳 ₁ 腫瘍(膠芽	1	152	1168	1154	98.8%
010010	C71\$	C719	脳 ₁ の悪性新 ₁ :脳 ₁ 上衣腫 ₁	1	152	1168	1155	98.9%
010010	C71\$	C719	脳 ₁ の悪性新 ₁ :脳 ₁ 神経膠芽 ₁	1	152	1168	1156	99.0%
010010	C71\$	C719	脳 ₁ の悪性新 ₁ :脳 ₁ 星細胞腫 ₁	1	152	1168	1157	99.1%
010010	C71\$	C719	脳 ₁ の悪性新 ₁ :脳 ₁ 多形性膠 ₁	1	152	1168	1158	99.1%
010010	C71\$	C719	脳 ₁ の悪性新 ₁ :脳 ₁ 乏枝神経 ₁	1	152	1168	1159	99.2%
010010	C71\$	C719	脳 ₁ の悪性新 ₁ :脳 ₁ 乏突起膠 ₁	1	152	1168	1160	99.3%
010010	C71\$	C719	脳 ₁ の悪性新 ₁ :脳 ₁ 胚細胞腫 ₁	1	152	1168	1161	99.4%
010010	C71\$	C719	脳 ₁ の悪性新 ₁ :脳 ₁ 胚細胞腫 ₁	1	152	1168	1162	99.5%
010010	C71\$	C719	脳 ₁ の悪性新 ₁ :脳 ₁ 腔神経膠 ₁	1	152	1168	1163	99.6%
010010	C71\$	C719	脳 ₁ の悪性新 ₁ :脳 ₁ 胚細胞腫瘍 ₁	1	152	1168	1164	99.7%
010010	C71\$	C719	脳 ₁ の悪性新 ₁ :脳 ₁ 膀胱腫瘍 ₁	1	152	1168	1165	99.7%
010010	C71\$	C719	脳 ₁ の悪性新 ₁ :脳 ₁ 膠芽腫、部 ₁	1	152	1168	1166	99.8%
010010	C71\$	C719	脳 ₁ の悪性新 ₁ :脳 ₁ 膠芽腫、部 ₁	1	152	1168	1167	99.9%
010010	C71\$	C719	脳 ₁ の悪性新 ₁ :脳 ₁ 膠芽腫の疑 ₁	1	152	1168	1168	100.0%
010010	C71\$	C719	脳 ₁ の悪性新 ₁ :脳 ₁ 膠芽腫	1	1	1	1	100.0%
010010	C722	C722	嗅 ₁ 神経の悪 ₁ :嗅 ₁ 神経芽細胞	8	8	19	8	42.1%
010010	C722	C722	嗅 ₁ 神経の悪 ₁ :嗅 ₁ 神経上皮 ₁	4	8	19	12	63.2%
010010	C722	C722	嗅 ₁ 神経の悪 ₁ :嗅 ₁ 神経の悪 ₁	2	8	19	14	73.7%
010010	C722	C722	嗅 ₁ 神経の悪 ₁ :嗅 ₁ 神経芽	1	8	19	15	78.9%
010010	C722	C722	嗅 ₁ 神経の悪 ₁ :嗅 ₁ 後腹膜リンノ	1	8	19	16	84.2%
010010	C722	C722	嗅 ₁ 神経の悪 ₁ :嗅 ₁ 神経芽細胞	1	8	19	17	89.5%
010010	C722	C722	嗅 ₁ 神経の悪 ₁ :嗅 ₁ 大腸癌術後 ₁	1	8	19	18	94.7%
010010	C722	C722	嗅 ₁ 神経の悪 ₁ :嗅 ₁ 神経芽細胞	1	8	19	19	100.0%
010010	C723	C723	視 ₁ 神経の悪 ₁ :視 ₁ 神経膠腫	33	7	39	33	84.6%
010010	C723	C723	視 ₁ 神経の悪 ₁ :視 ₁ 悪性視神経 ₁	1	7	39	34	87.2%
010010	C723	C723	視 ₁ 神経の悪 ₁ :視 ₁ 右視神経の ₁	1	7	39	35	89.7%
010010	C723	C723	視 ₁ 神経の悪 ₁ :視 ₁ 左視神経膠 ₁	1	7	39	36	92.3%
010010	C723	C723	視 ₁ 神経の悪 ₁ :視 ₁ 神経の悪 ₁	1	7	39	37	94.9%
010010	C723	C723	視 ₁ 神経の悪 ₁ :視 ₁ 神経膠芽腫 ₁	1	7	39	38	97.4%
010010	C723	C723	視 ₁ 神経の悪 ₁ :視 ₁ 脳腫瘍(大脳	1	7	39	39	100.0%
010010	C724	C724	聴 ₁ 神経の悪 ₁ :聴 ₁ 神経腫瘍	9	10	24	9	37.5%
010010	C724	C724	聴 ₁ 神経の悪 ₁ :聴 ₁ 神経膠腫	4	10	24	13	54.2%
010010	C724	C724	聴 ₁ 神経の悪 ₁ :聴 ₁ 右聴神経腫 ₁	2	10	24	15	62.5%
010010	C724	C724	聴 ₁ 神経の悪 ₁ :聴 ₁ 右聴神経膠 ₁	2	10	24	17	70.8%
010010	C724	C724	聴 ₁ 神経の悪 ₁ :聴 ₁ 神経悪性 ₁	2	10	24	19	79.2%
010010	C724	C724	聴 ₁ 神経の悪 ₁ :聴 ₁ 悪性聴神経 ₁	1	10	24	20	83.3%
010010	C724	C724	聴 ₁ 神経の悪 ₁ :聴 ₁ 左聴神経腫 ₁	1	10	24	21	87.5%
010010	C724	C724	聴 ₁ 神経の悪 ₁ :聴 ₁ 耳下腺腫瘍 ₁	1	10	24	22	91.7%
010010	C724	C724	聴 ₁ 神経の悪 ₁ :聴 ₁ 神経悪性 ₁	1	10	24	23	95.8%
010010	C724	C724	聴 ₁ 神経の悪 ₁ :聴 ₁ 神経鞘腫 ₁	1	10	24	24	100.0%
010010	C793	C793	脳 ₁ および脳 ₁ 転移性脳腫 ₁	1478	125	1850	1478	79.9%
010010	C793	C793	脳 ₁ および脳 ₁ 脳転移	54	125	1850	1532	82.8%
010010	C793	C793	脳 ₁ および脳 ₁ 転移性脊髄 ₁	26	125	1850	1558	84.2%
010010	C793	C793	脳 ₁ および脳 ₁ 脳の続発性 ₁	21	125	1850	1579	85.4%
010010	C793	C793	脳 ₁ および脳 ₁ 髄膜癌腫症 ₁	16	125	1850	1595	86.2%
010010	C793	C793	脳 ₁ および脳 ₁ 脳 ₁ 及び脳 ₁ 髄 ₁	15	125	1850	1610	87.0%