

表 4：年齢グループ別の入院患者数と診療実日数

H12	1-6	7-13	14-20	21-27	28-31
0-9	3910	633	118	43	148
10-19	1108	353	102	53	191
20-29	3372	1048	319	168	500
30-39	2251	909	367	168	683
40-49	1700	978	483	246	1257
50-59	2915	1551	858	502	2464
60-69	3310	1927	1150	674	3431
70-79	3103	1892	1237	737	4006
80-89	1719	1244	779	549	4334
90<	224	184	152	75	1006
合計	23612	10719	5565	3215	18020

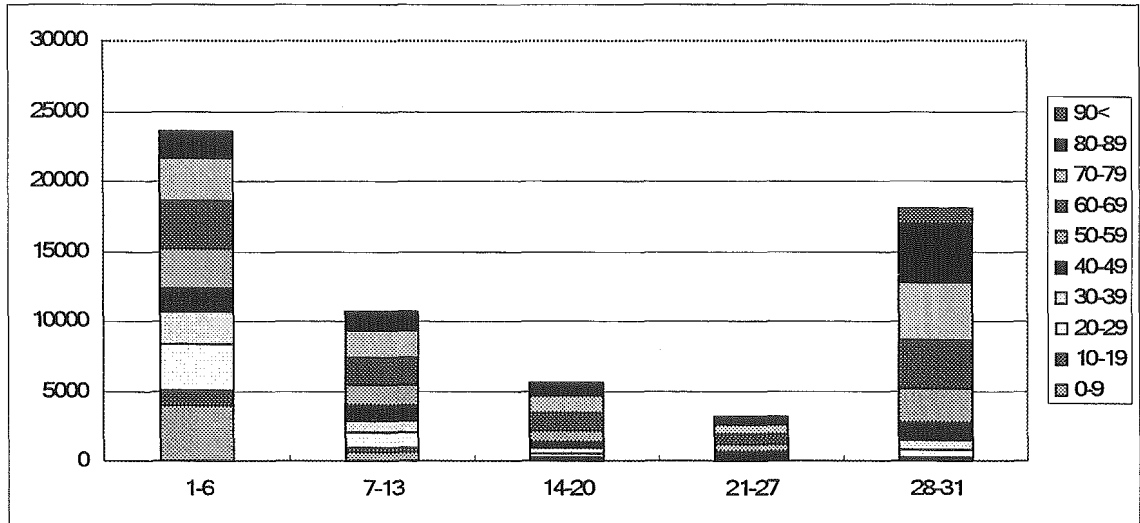
H13	1-6	7-13	14-20	21-27	28-31
0-9	4167	684	122	32	152
10-19	1048	311	90	36	189
20-29	3074	983	249	146	474
30-39	2259	814	316	174	602
40-49	1727	967	445	254	997
50-59	2885	1619	872	455	2173
60-69	3334	1828	1066	652	2982
70-79	3281	2150	1317	842	4132
80-89	1856	1363	889	614	4291
90<	271	243	154	122	1102
合計	23902	10962	5520	3327	17094

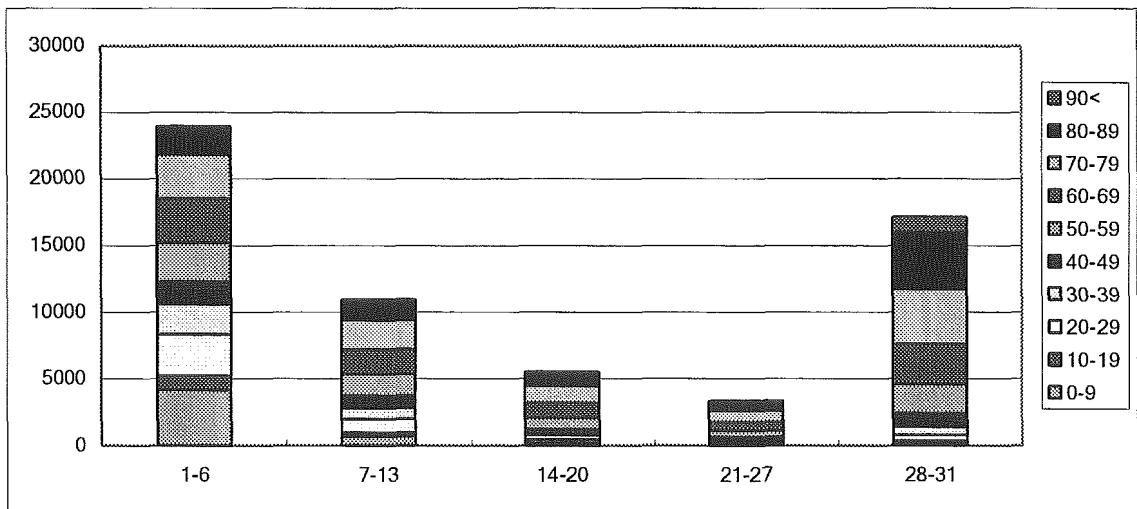
H14	1-6	7-13	14-20	21-27	28-31
0-9	4167	684	122	32	152
10-19	1048	311	90	36	189
20-29	3074	983	249	146	474
30-39	2259	814	316	174	602
40-49	1727	967	445	254	997
50-59	2885	1619	872	455	2173
60-69	3334	1828	1066	652	2982
70-79	3281	2150	1317	842	4132
80-89	1856	1363	889	614	4291
90<	271	243	154	122	1102
合計	23902	10962	5520	3327	17094

図4：年齢グループ別の入院患者数と診療実日数

H12



H13



H14

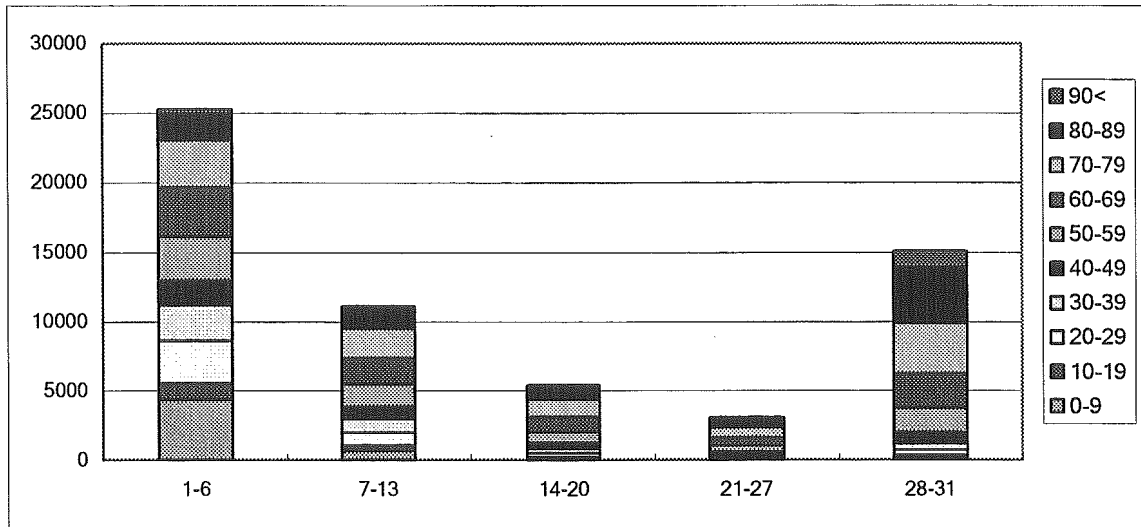


表 5 : 調査年と施設別の入院患者数 (%)

	H12(%)	H13(%)	H14(%)
精神病院	3.55	3.06	3.24
結核療養所	0.10	0.07	0.06
特定機能病院	6.69	6.73	7.06
療養型病床群	23.98	21.13	16.05
特例許可老人病院	5.11	0.00	0.00
特例許可以外の老人病院	0.20	5.23	4.01
一般病院	26.02	25.58	30.34
有床診療所	34.35	38.19	39.24
	100.00	100.00	100.00

図 5 : 調査年と施設別の入院患者数 (%)

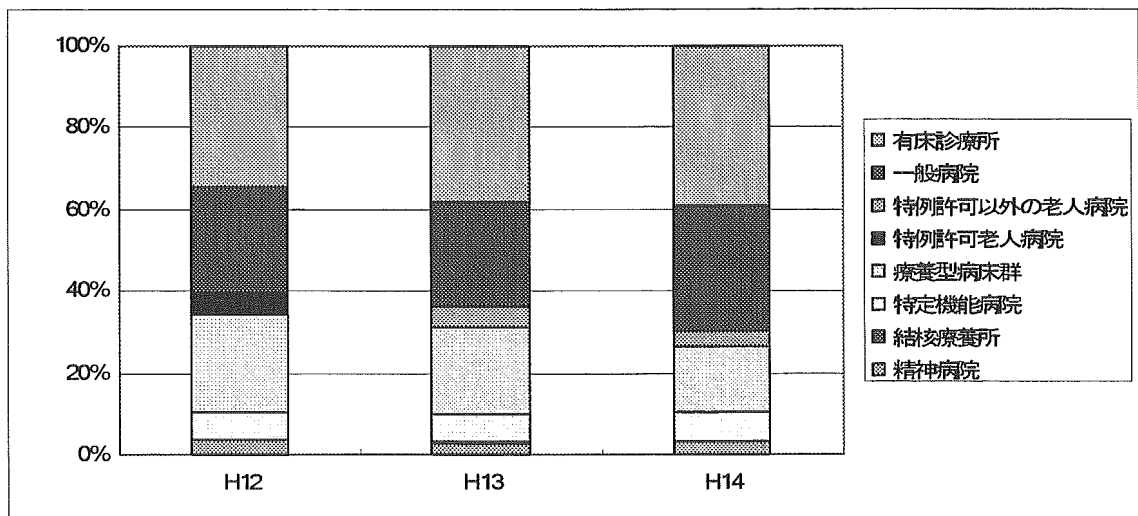


表 6：療養型病床群をもつ病院・特例許可老人病院・特例許可老人病院以外の老人病院・一般病院・有床診療所と年齢グループ別の入院患者数と比率

療養型病床群をもつ病院

	H12	H13	H14	H12(%)	H13(%)	H14(%)
0-9	398	460	345	2.72	3.58	3.60
10-19	338	310	221	2.31	2.41	2.30
20-29	803	606	457	5.48	4.72	4.76
30-39	764	592	460	5.21	4.61	4.80
40-49	1121	859	616	7.65	6.68	6.42
50-59	2160	1688	1290	14.74	13.14	13.45
60-69	2810	2262	1695	19.17	17.60	17.67
70-79	2570	2510	1850	17.53	19.53	19.28
80-89	2997	2822	2086	20.45	21.96	21.75
90<	697	742	573	4.76	5.77	5.97
合計	14658	12851	9593	100.00	100.00	100.00

特例許可老人病院

	H12	H13	H14	H12(%)	H13(%)	H14(%)
0-9	45	0	0	1.44	0.00	0.00
10-19	100	0	0	3.20	0.00	0.00
20-29	228	0	0	7.30	0.00	0.00
30-39	197	0	0	6.31	0.00	0.00
40-49	267	0	0	8.55	0.00	0.00
50-59	661	0	0	21.17	0.00	0.00
60-69	733	0	0	23.47	0.00	0.00
70-79	284	0	0	9.09	0.00	0.00
80-89	469	0	0	15.02	0.00	0.00
90<	139	0	0	4.45	0.00	0.00
合計	3123	0	0	100.00	0.00	0.00

特例許可老人病院以外の老人病院

	H12	H13	H14	H12(%)	H13(%)	H14(%)
0-9	0	85	64	0.00	2.67	2.67
10-19	0	85	58	0.00	2.67	2.42
20-29	2	183	147	1.64	5.75	6.13
30-39	4	183	152	3.28	5.75	6.34
40-49	12	247	171	9.84	7.77	7.13
50-59	21	530	388	17.21	16.67	16.17
60-69	25	581	449	20.49	18.27	18.72
70-79	29	425	305	23.77	13.36	12.71
80-89	28	667	508	22.95	20.97	21.18
90<	1	194	157	0.82	6.10	6.54
合計	122	3180	2399	100.00	100.00	100.00

一般病院

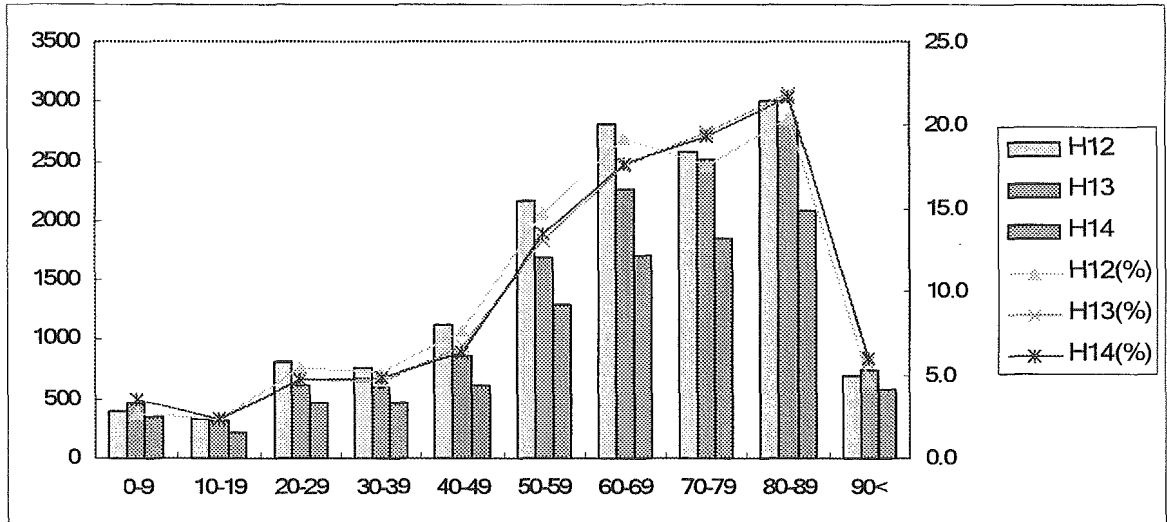
	H12	H13	H14	H12(%)	H13(%)	H14(%)
0-9	2267	2124	2490	14.25	13.66	13.73
10-19	763	657	802	4.80	4.22	4.42
20-29	1718	1499	1680	10.80	9.64	9.26
30-39	1486	1384	1798	9.34	8.90	9.91
40-49	1607	1631	1619	10.10	10.49	8.93
50-59	2640	2684	3140	16.60	17.26	17.31
60-69	2345	2364	2823	14.74	15.20	15.56
70-79	1770	1852	2193	11.13	11.91	12.09
80-89	1132	1152	1341	7.12	7.41	7.39
90<	176	205	251	1.11	1.32	1.38
合計	15904	15552	18137	100.00	100.00	100.00

有床診療所

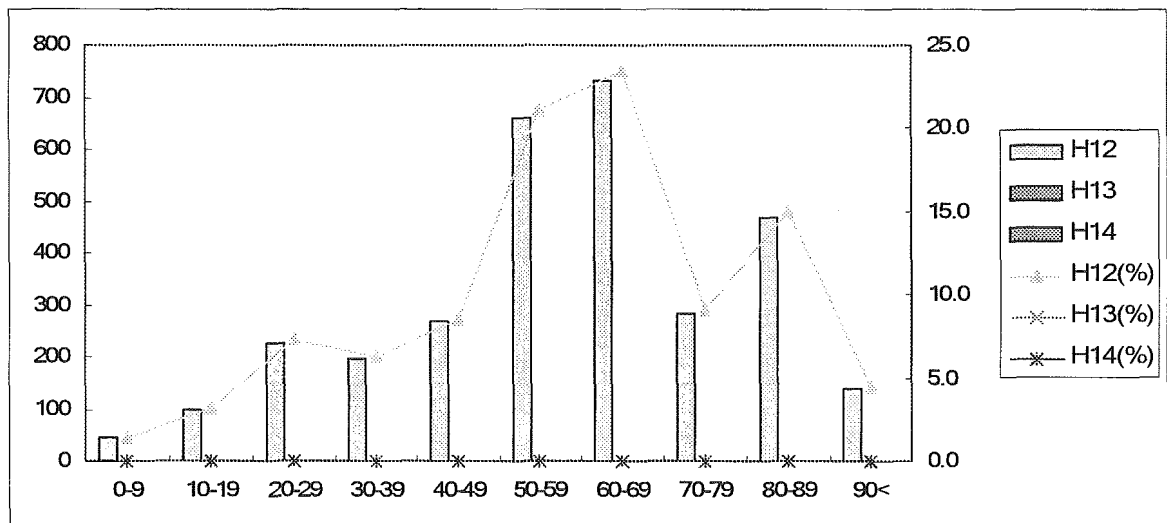
	H12	H13	H14	H12(%)	H13(%)	H14(%)
0-9	1876	2217	2170	8.93	9.55	9.25
10-19	445	487	574	2.12	2.10	2.45
20-29	2261	2243	2177	10.77	9.66	9.28
30-39	1482	1595	1698	7.06	6.87	7.24
40-49	1159	1171	1185	5.52	5.04	5.05
50-59	1989	2246	2131	9.47	9.67	9.08
60-69	3525	3615	3565	16.78	15.57	15.19
70-79	4580	5274	5129	21.81	22.71	21.86
80-89	3176	3708	4026	15.12	15.97	17.16
90<	508	667	807	2.42	2.87	3.44
合計	21001	23223	23462	100.00	100.00	100.00

図 6：療養型病床群をもつ病院・特例許可老人病院・特例許可老人病院以外の老人病院・一般病院・有床診療所と年齢グループ別の入院患者数と比率

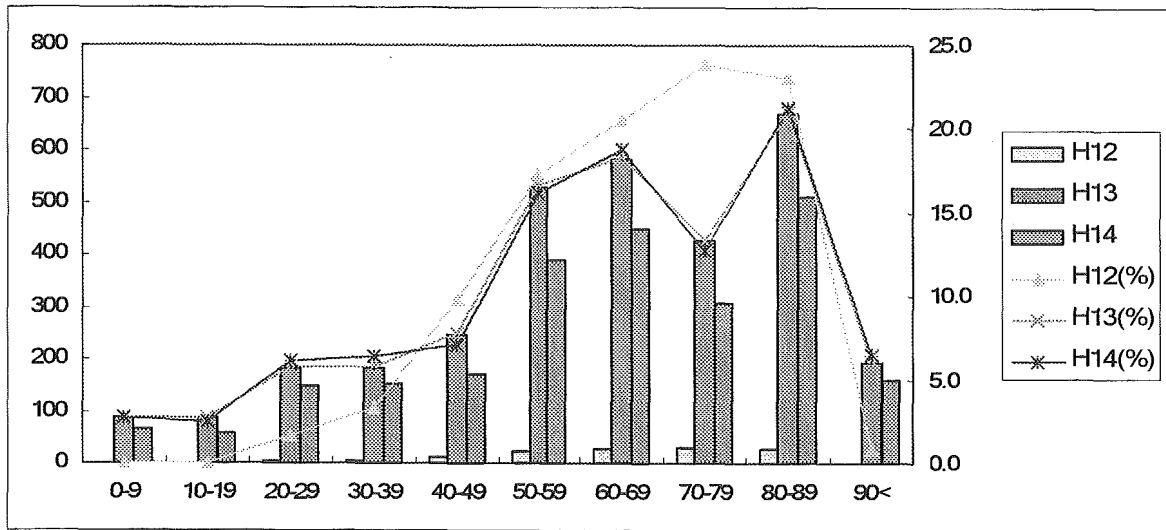
療養型病床群をもつ病院



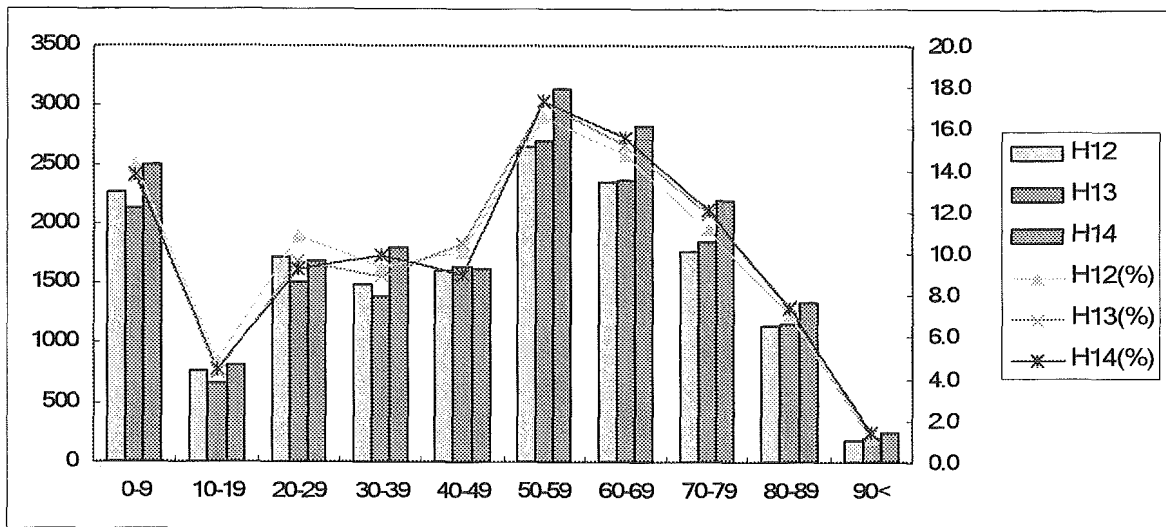
特例許可老人病院



特例許可老人病院以外の老人病院



一般病院



有床診療所

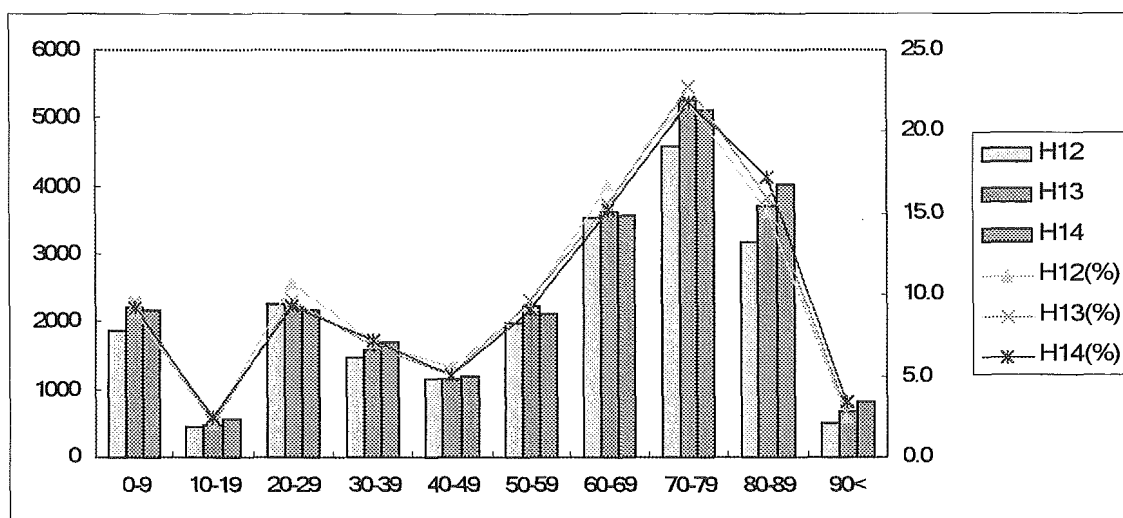


表 7：一般病院・有床診療所の年齢グループ別の入院患者数と入院実日数の関係

一般病院 1-6日

	H12	H13	H14	H12(%)	H13(%)	H14(%)
0-9	1715	1574	1869	22.96	21.64	21.08
10-19	432	364	467	5.78	5.00	5.27
20-29	1013	887	999	13.56	12.19	11.27
30-39	772	731	999	10.33	10.05	11.27
40-49	664	698	776	8.89	9.59	8.75
50-59	1142	1138	1389	15.29	15.64	15.67
60-69	843	903	1098	11.28	12.41	12.39
70-79	571	618	782	7.64	8.49	8.82
80-89	275	308	412	3.68	4.23	4.65
90<	44	54	74	0.59	0.74	0.83
合計	7471	7275	8865	100.00	100.00	100.00



一般病院 7-13 日

	H12	H13	H14	H12(%)	H13(%)	H14(%)
0-9	349	368	399	9.97	10.73	9.48
10-19	158	124	178	4.51	3.62	4.23
20-29	392	322	374	11.20	9.39	8.89
30-39	349	317	456	9.97	9.24	10.84
40-49	431	432	418	12.31	12.59	9.93
50-59	598	619	756	17.09	18.05	17.97
60-69	538	540	704	15.37	15.74	16.73
70-79	416	402	524	11.89	11.72	12.45
80-89	242	265	342	6.91	7.73	8.13
90<	27	41	57	0.77	1.20	1.35
合計	3500	3430	4208	100.00	100.00	100.00

一般病院 14-20 日

	H12	H13	H14	H12(%)	H13(%)	H14(%)
0-9	72	70	82	4.51	4.43	4.66
10-19	38	41	39	2.38	2.60	2.21
20-29	117	75	100	7.34	4.75	5.68
30-39	125	122	133	7.84	7.73	7.55
40-49	184	180	155	11.54	11.40	8.80
50-59	328	328	380	20.56	20.77	21.58
60-69	331	320	350	20.75	20.27	19.88
70-79	234	245	309	14.67	15.52	17.55
80-89	138	173	180	8.65	10.96	10.22
90<	28	25	33	1.76	1.58	1.87
合計	1595	1579	1761	100.00	100.00	100.00

一般病院 21-26 日

	H12	H13	H14	H12(%)	H13(%)	H14(%)
0-9	25	17	36	3.04	2.03	3.94
10-19	18	16	12	2.19	1.91	1.31
20-29	42	44	60	5.11	5.26	6.56
30-39	51	58	56	6.20	6.94	6.13
40-49	86	84	80	10.46	10.05	8.75
50-59	152	146	166	18.49	17.46	18.16
60-69	190	169	206	23.11	20.22	22.54
70-79	154	167	180	18.73	19.98	19.69
80-89	90	114	96	10.95	13.64	10.50
90<	14	21	22	1.70	2.51	2.41
合計	822	836	914	100.00	100.00	100.00

一般病院 27-31日

	H12	H13	H14	H12(%)	H13(%)	H14(%)
0-9	106	95	104	4.21	3.91	4.35
10-19	117	112	106	4.65	4.61	4.44
20-29	154	171	147	6.12	7.03	6.15
30-39	189	156	154	7.51	6.41	6.45
40-49	242	237	190	9.62	9.75	7.95
50-59	420	453	449	16.69	18.63	18.79
60-69	443	432	465	17.61	17.76	19.46
70-79	395	420	398	15.70	17.27	16.66
80-89	387	292	311	15.38	12.01	13.02
90<	63	64	65	2.50	2.63	2.72
合計	2516	2432	2389	100.00	100.00	100.00

有床診療所 1-6日

	H12	H13	H14	H12(%)	H13(%)	H14(%)
0-9	1685	2002	1985	16.69	18.50	17.71
10-19	321	357	433	3.18	3.30	3.86
20-29	1678	1619	1592	16.62	14.96	14.20
30-39	916	1043	1125	9.07	9.64	10.03
40-49	490	532	559	4.85	4.92	4.99
50-59	849	942	1006	8.41	8.70	8.97
60-69	1521	1521	1627	15.06	14.05	14.51
70-79	1680	1739	1786	16.64	16.07	15.93
80-89	872	948	955	8.64	8.76	8.52
90<	86	119	143	0.85	1.10	1.28
合計	10098	10822	11211	100.00	100.00	100.00

有床診療所 7-13日

	H12	H13	H14	H12(%)	H13(%)	H14(%)
0-9	162	192	147	4.55	4.72	3.83
10-19	77	82	99	2.16	2.01	2.58
20-29	351	394	383	9.87	9.68	9.99
30-39	297	279	315	8.35	6.86	8.22
40-49	242	251	251	6.80	6.17	6.55
50-59	387	467	393	10.88	11.47	10.25
60-69	657	680	654	18.47	16.71	17.06
70-79	801	1030	921	22.51	25.31	24.02
80-89	515	606	589	14.47	14.89	15.36
90<	69	89	82	1.94	2.19	2.14
合計	3558	4070	3834	100.00	100.00	100.00

有床診療所 14-20 日

	H12	H13	H14	H12(%)	H13(%)	H14(%)
0-9	20	18	27	1.09	0.91	1.38
10-19	29	22	20	1.58	1.11	1.03
20-29	101	103	98	5.52	5.20	5.03
30-39	114	100	117	6.23	5.05	6.00
40-49	123	116	106	6.72	5.86	5.44
50-59	208	242	206	11.37	12.23	10.56
60-69	353	347	373	19.29	17.53	19.13
70-79	519	600	535	28.36	30.32	27.44
80-89	316	372	395	17.27	18.80	20.26
90<	47	59	73	2.57	2.98	3.74
合計	1830	1979	1950	100.00	100.00	100.00

有床診療所 21-26 日

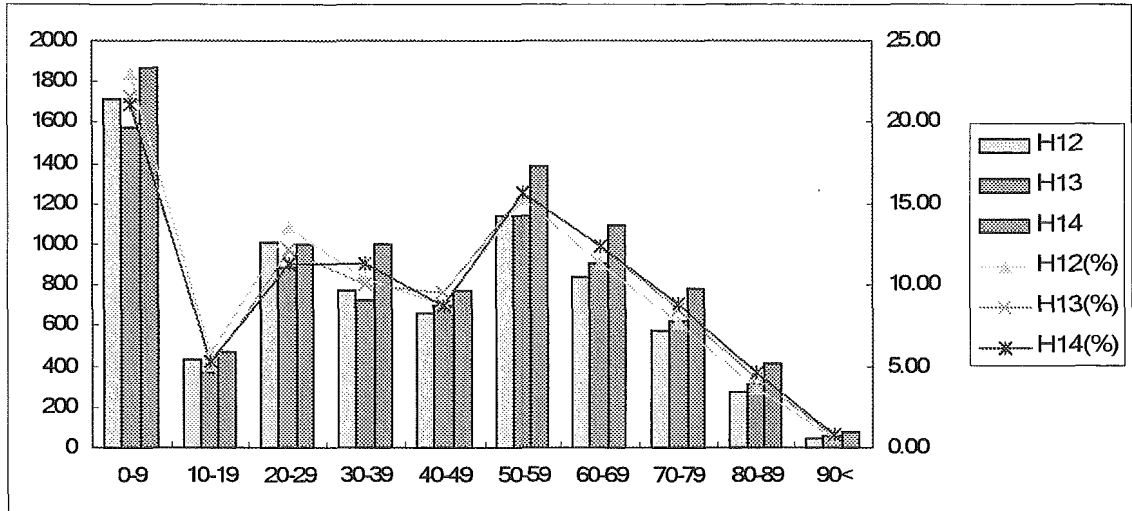
	H12	H13	H14	H12(%)	H13(%)	H14(%)
0-9	7	3	8	0.65	0.25	0.68
10-19	10	6	11	0.92	0.50	0.94
20-29	56	44	42	5.17	3.70	3.58
30-39	48	60	53	4.43	5.04	4.51
40-49	67	73	54	6.18	6.13	4.60
50-59	141	121	129	13.01	10.17	10.99
60-69	232	223	206	21.40	18.74	17.55
70-79	294	381	358	27.12	32.02	30.49
80-89	200	236	266	18.45	19.83	22.66
90<	29	43	47	2.68	3.61	4.00
合計	1084	1190	1174	100.00	100.00	100.00

有床診療所 27-31 日

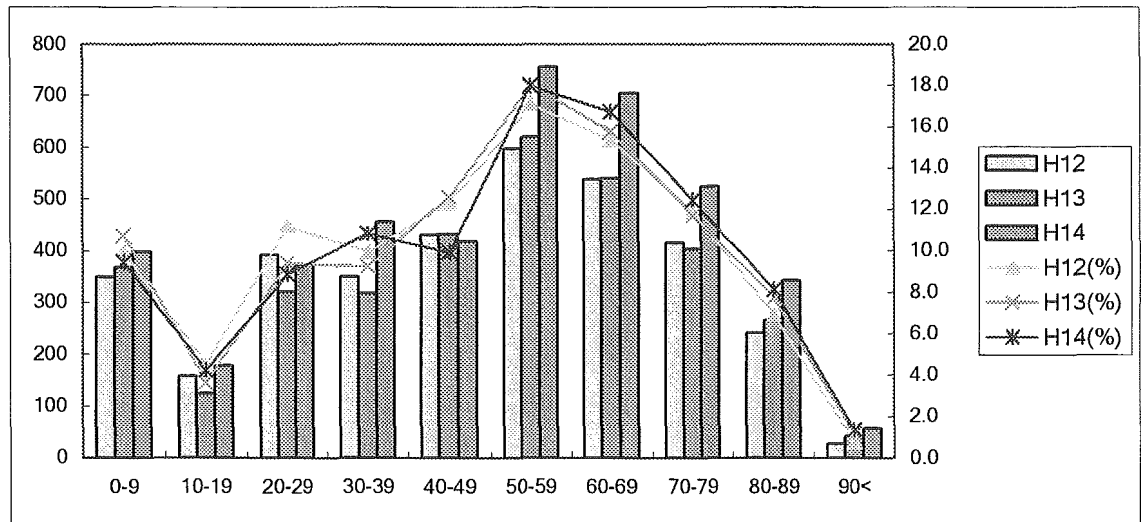
	H12	H13	H14	H12(%)	H13(%)	H14(%)
0-9	2	2	3	0.05	0.04	0.06
10-19	8	20	11	0.18	0.39	0.21
20-29	75	83	62	1.69	1.61	1.17
30-39	107	113	88	2.41	2.19	1.66
40-49	237	199	215	5.35	3.86	4.06
50-59	404	474	397	9.12	9.18	7.50
60-69	762	844	705	17.20	16.35	13.32
70-79	1286	1524	1529	29.02	29.52	28.89
80-89	1273	1546	1821	28.73	29.95	34.40
90<	277	357	462	6.25	6.92	8.73
合計	4431	5162	5293	100.00	100.00	100.00

図7：一般病院・有床診療所の年齢グループ別の入院患者数と入院実日数の関係

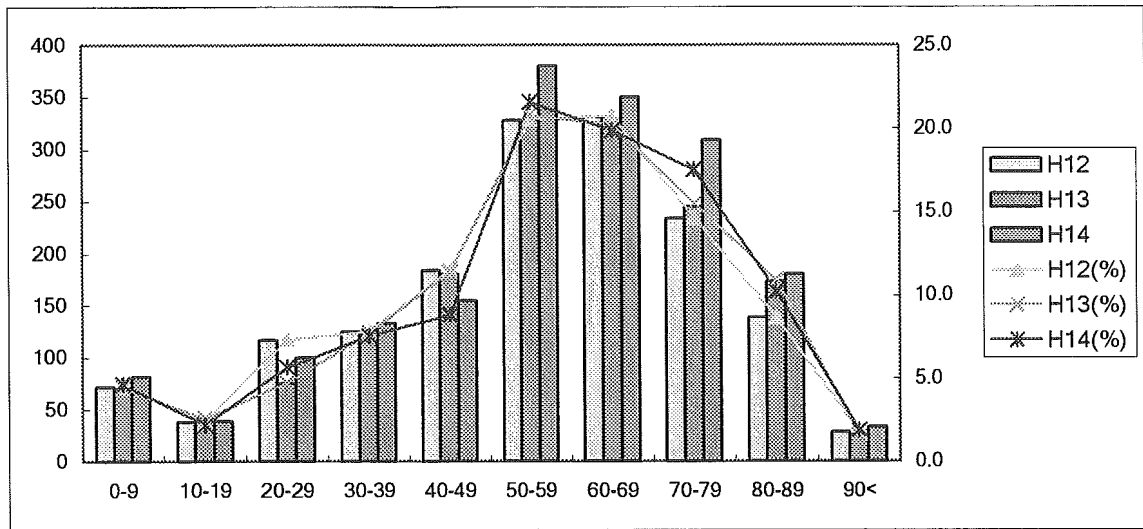
一般病院 1-6日



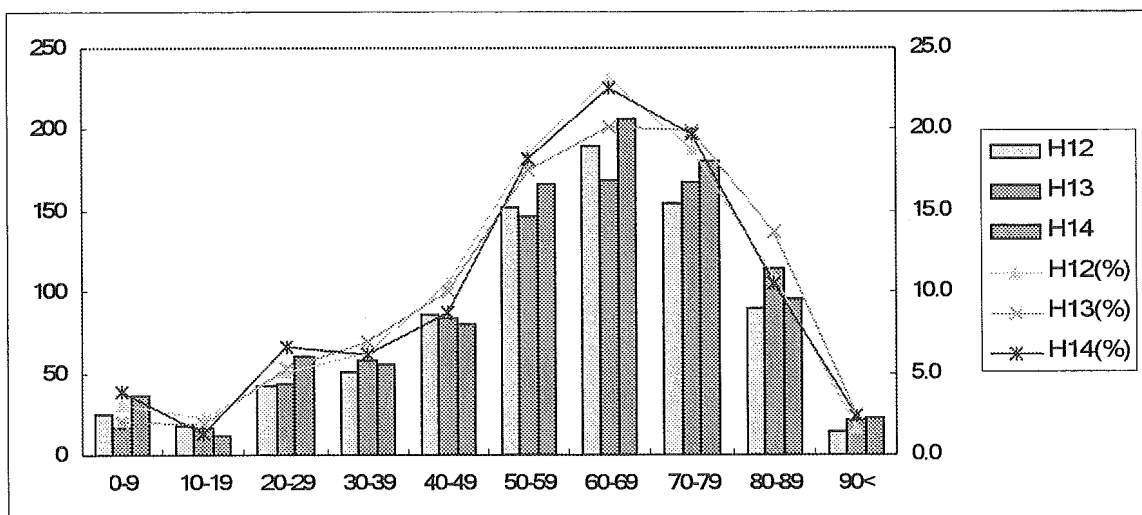
一般病院 7-13日



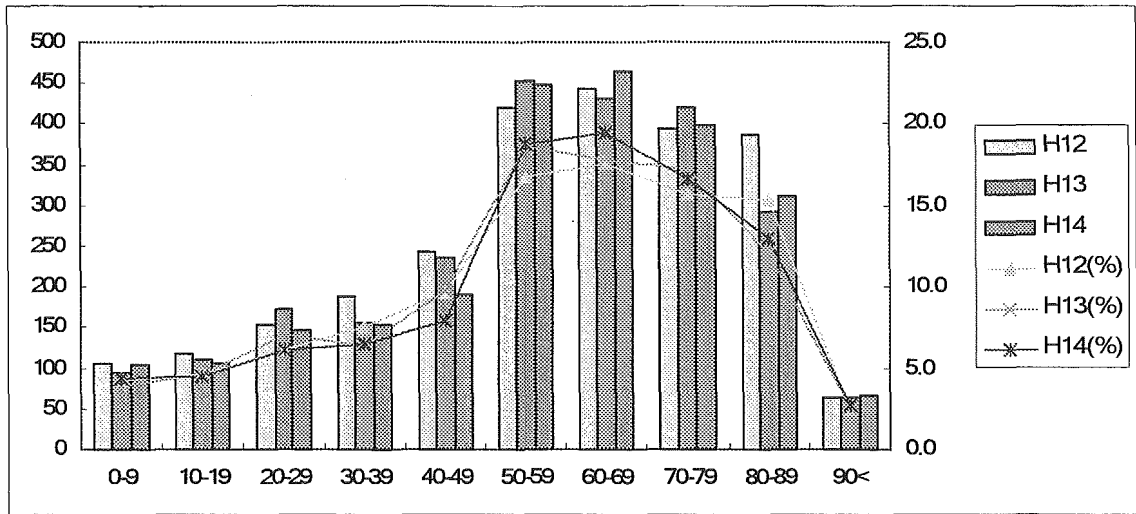
一般病院 14-20日



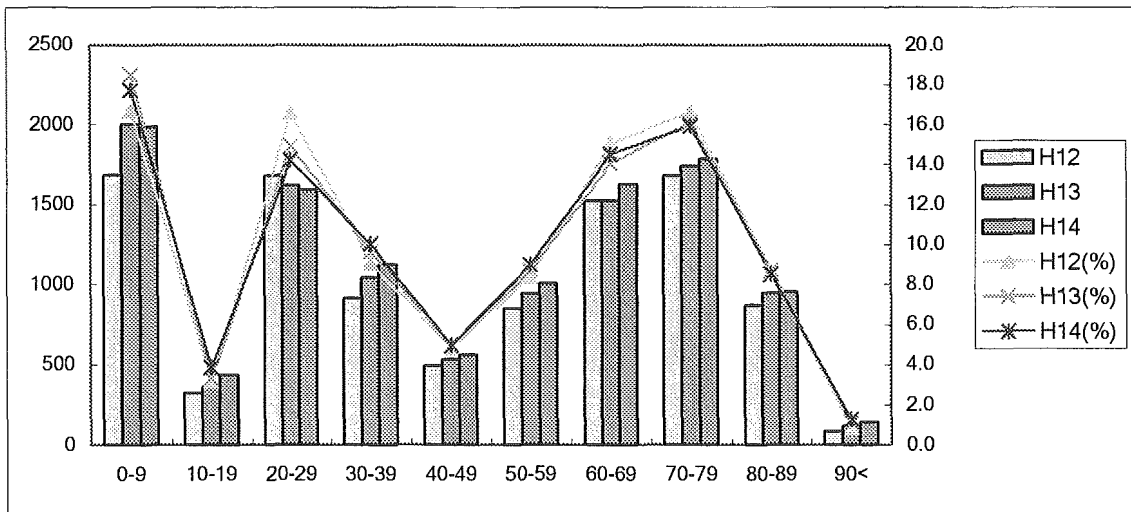
一般病院 21-26日



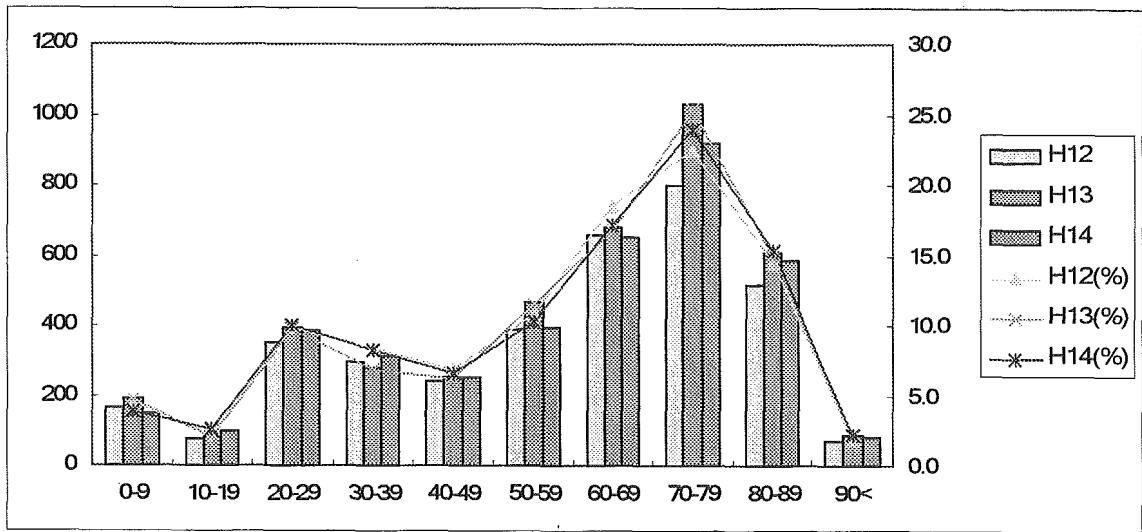
一般病院 27-31日



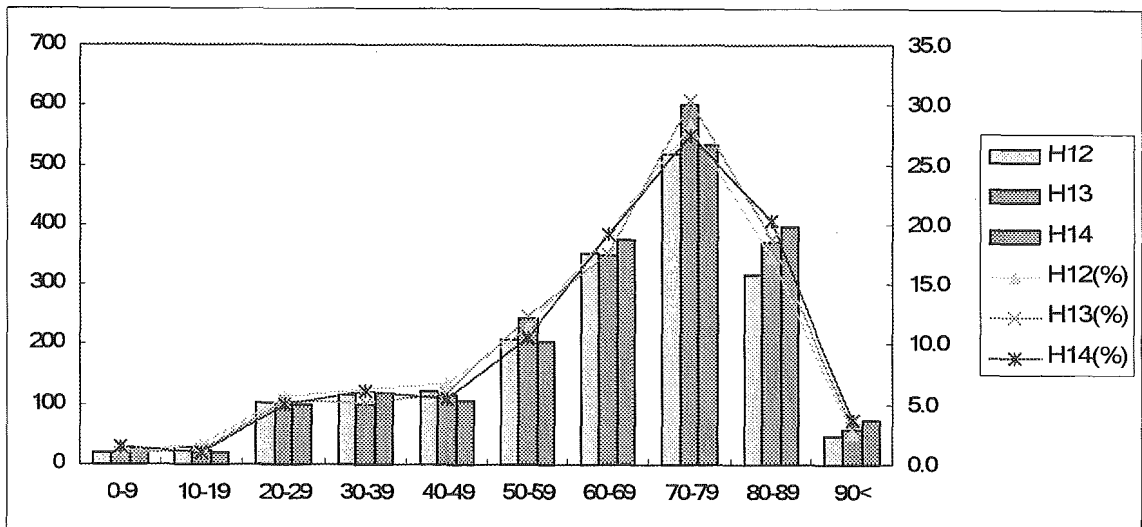
有床診療所 1-6日



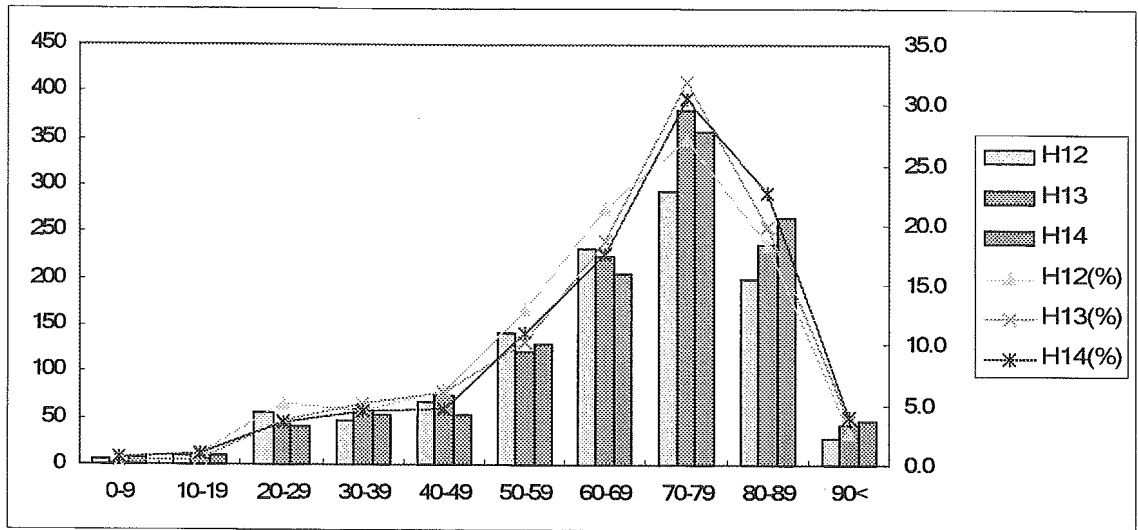
有床診療所 7-13 日



有床診療所 14-20 日



有床診療所 21-27 日



有床診療所 28-31 日

