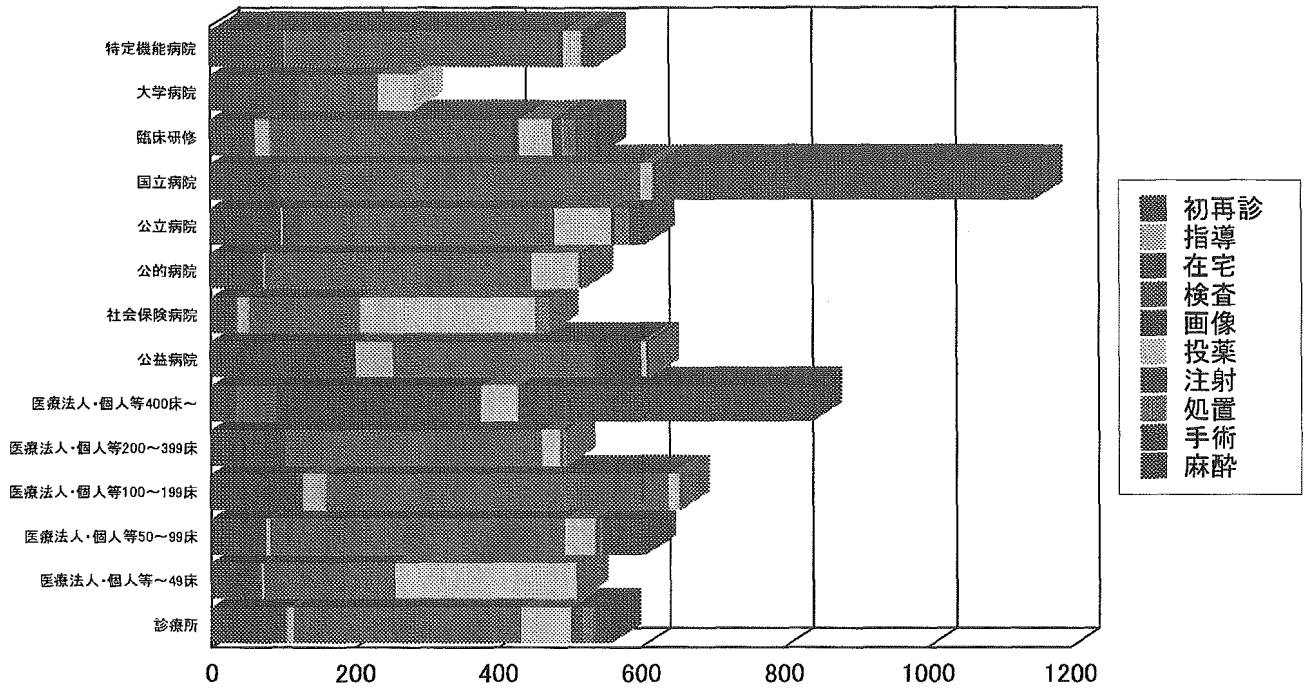


医療機関分類別診療区分別点数

X V 妊娠、分娩及び産じょく

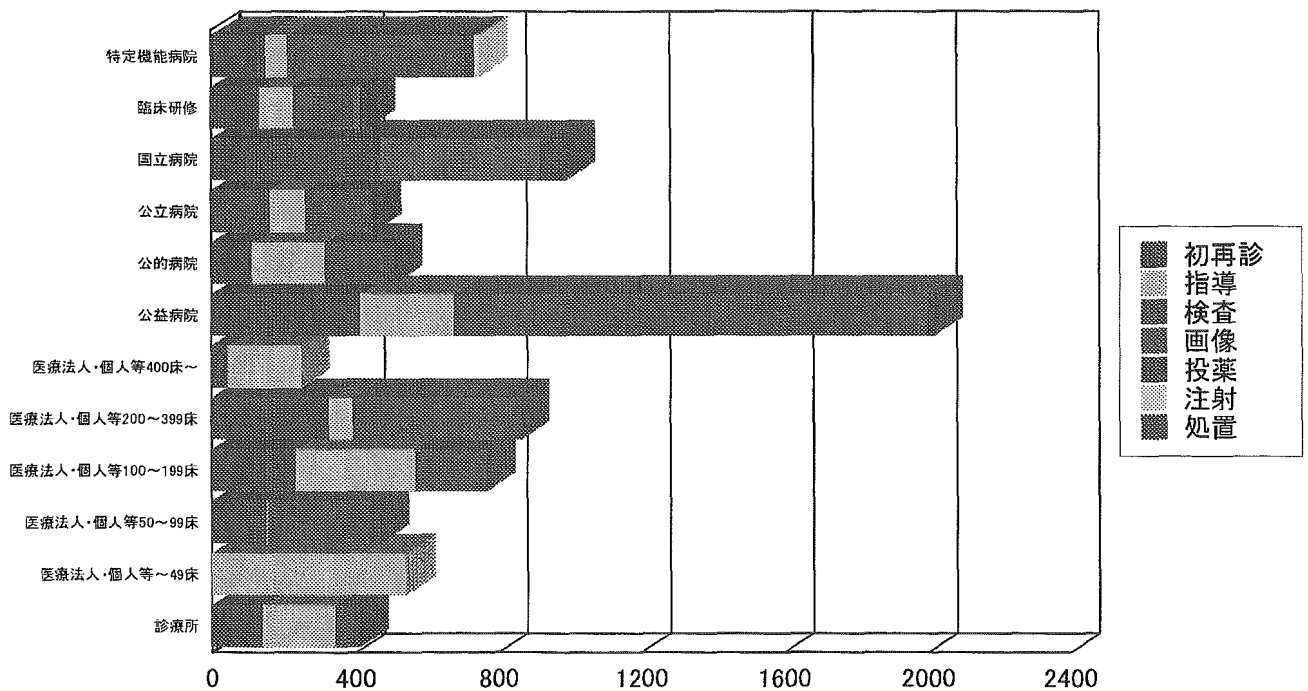
W点/W日



医療機関分類別診療区分別点数

X VI 周産期に発生した病態

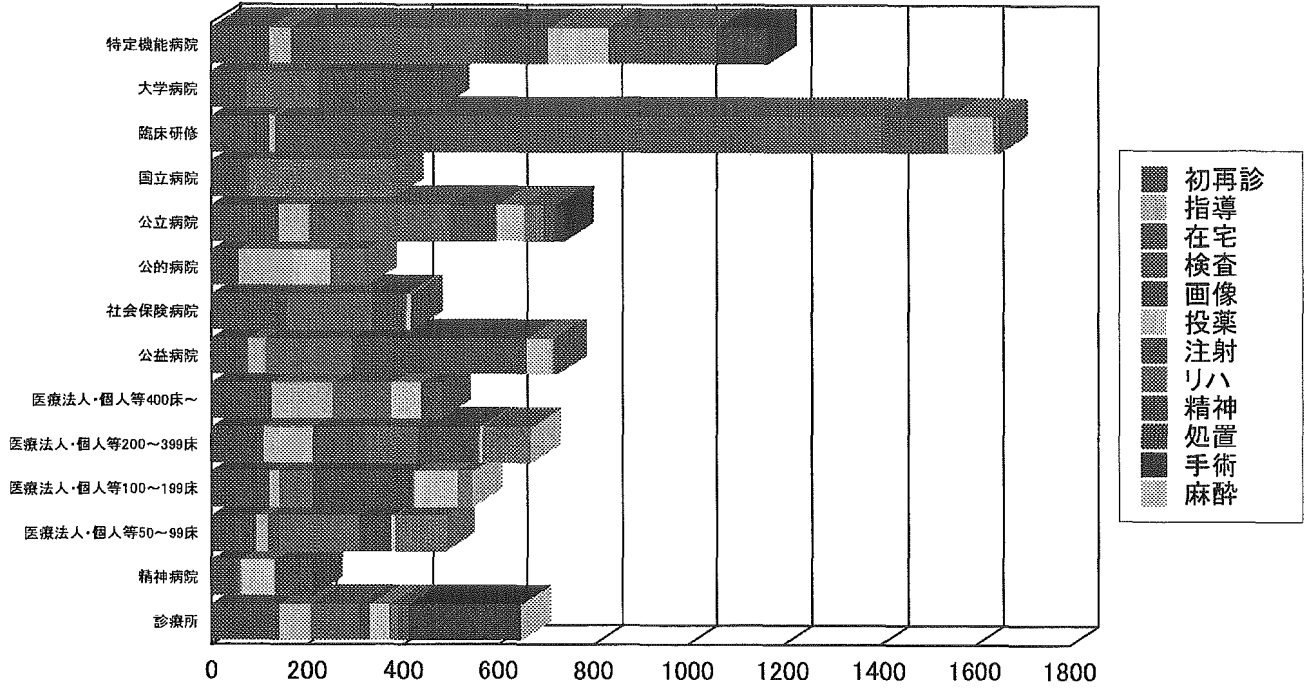
W点/W日



医療機関分類別診療区分別点数

XVII 先天奇形、変形及び染色体異常

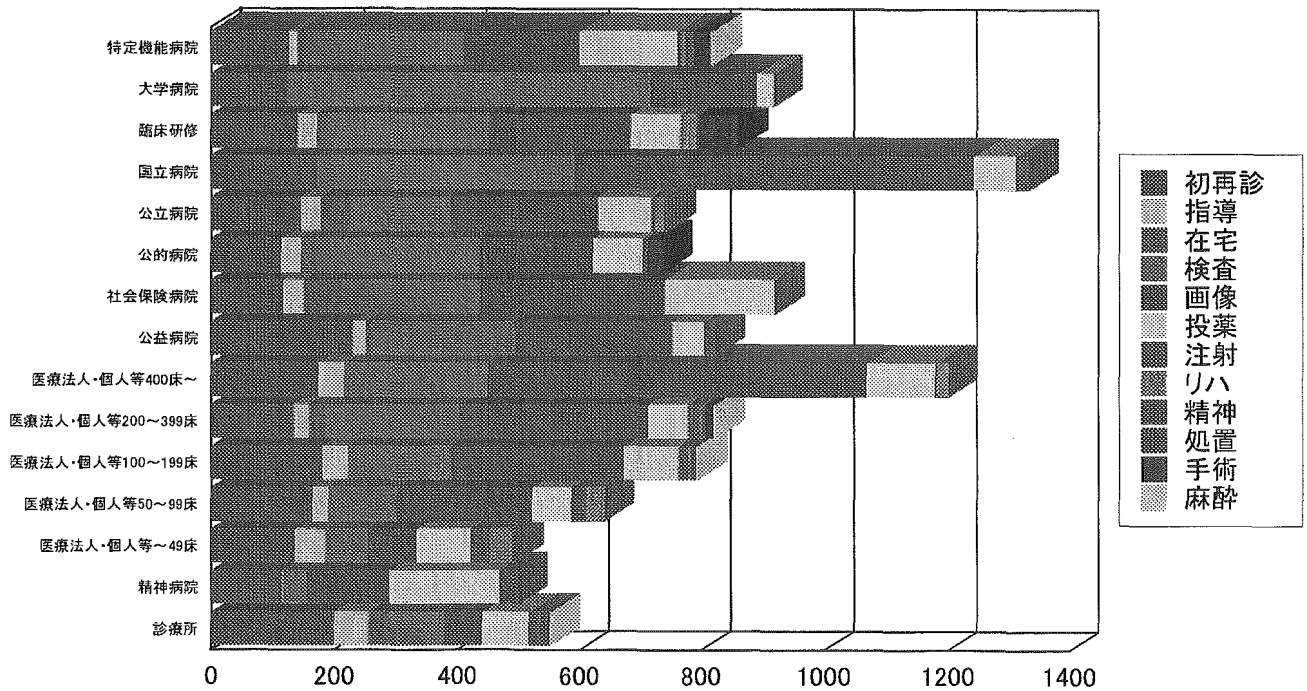
W点/W日



医療機関分類別診療区分別点数

XVIII 症状、徴候及び異常臨床所見・異常検査所見で他に分類されないもの

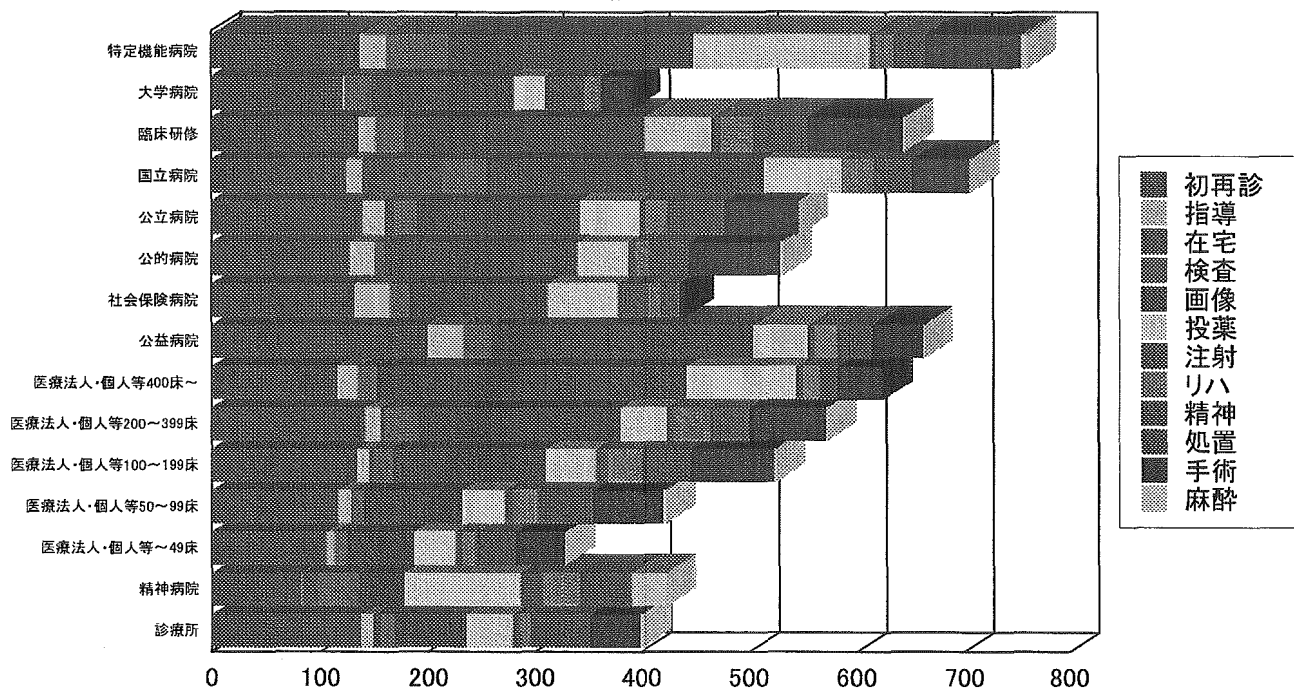
W点/W日



医療機関分類別診療区分別点数

X ix 損傷、中毒及びその他の外因の影響

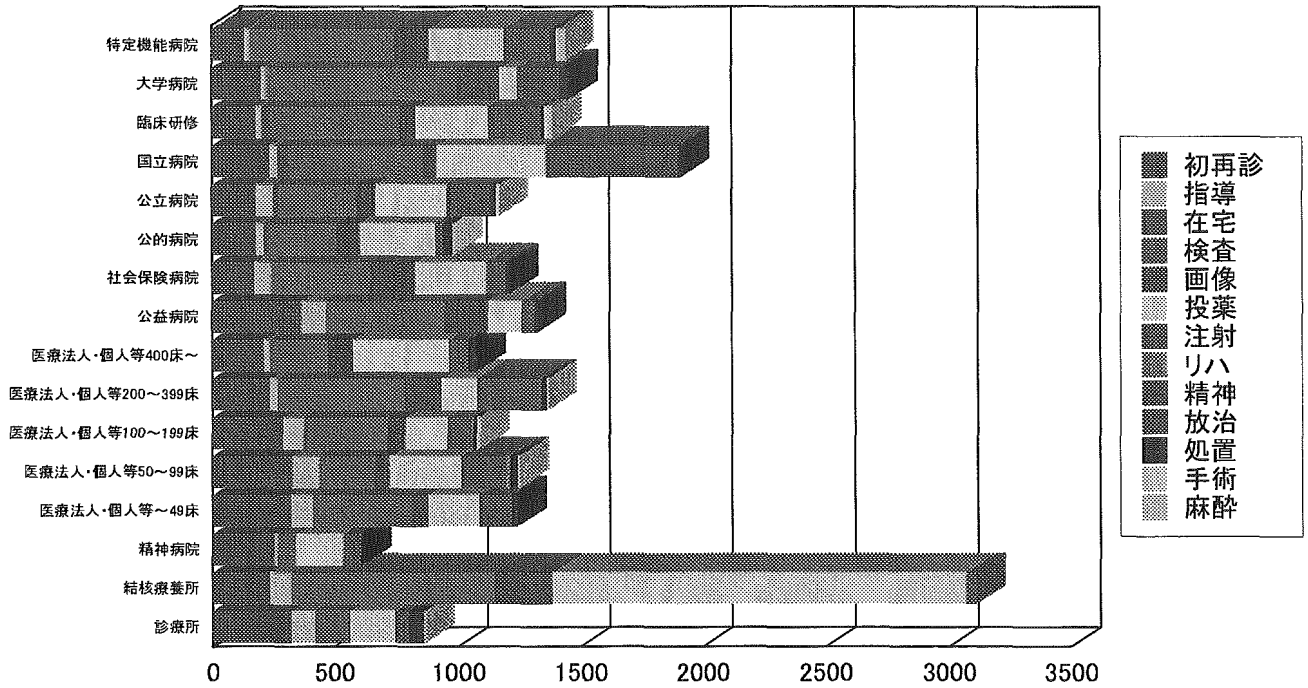
W点/W日



医療機関分類別診療区分別点数

I 感染症及び寄生虫症

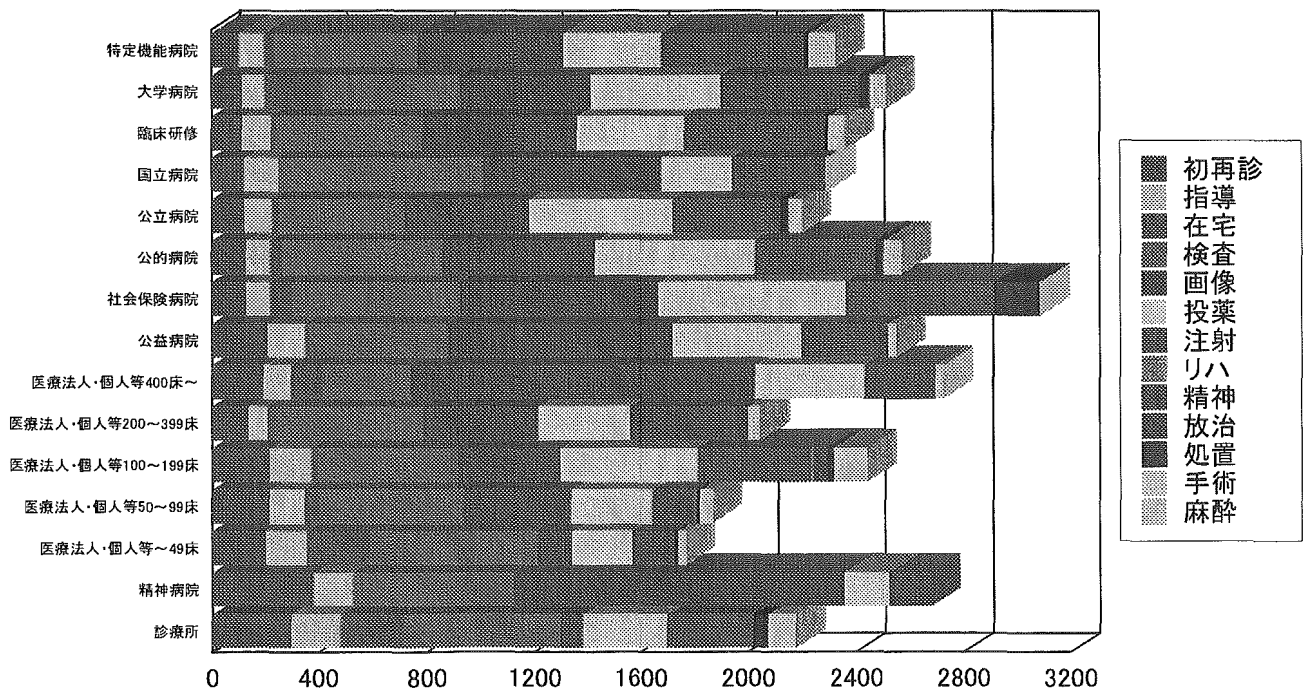
1件当たり点数(W点/W件)



医療機関分類別診療区分別点数

II 新生物

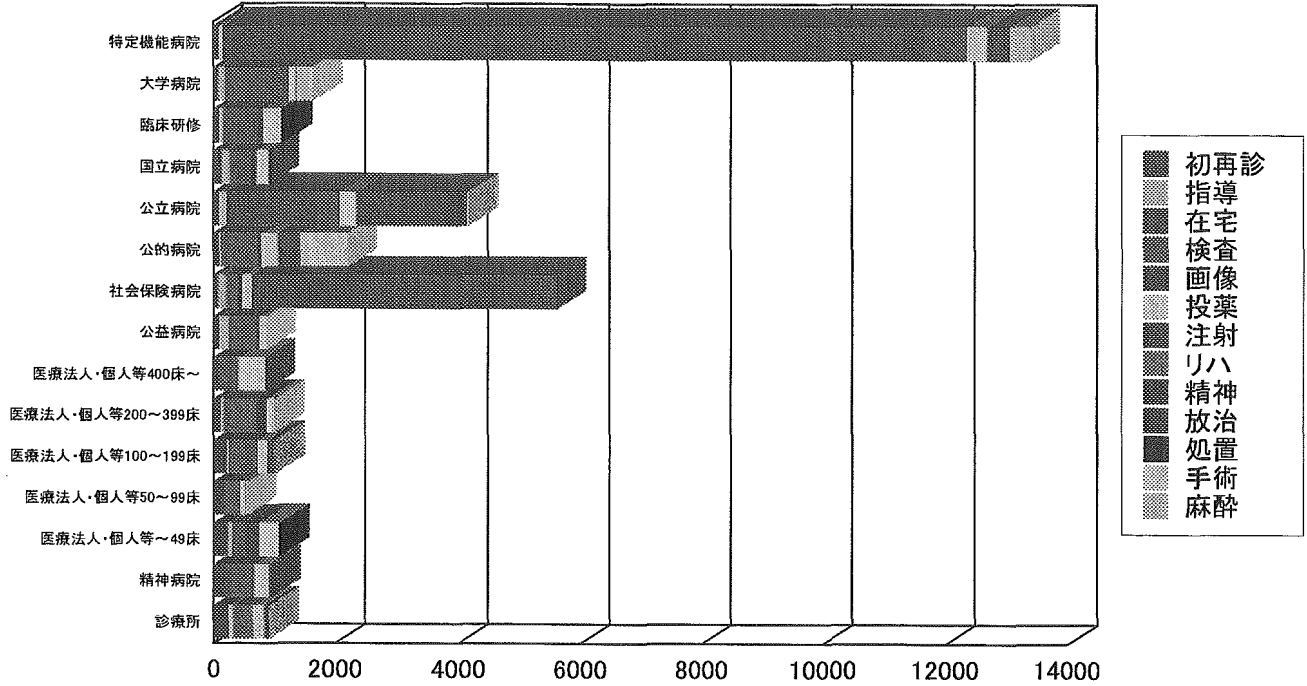
W点/W件



医療機関分類別診療区分別点数

Ⅲ 血液及び造血器の疾患並びに免疫機構の障害

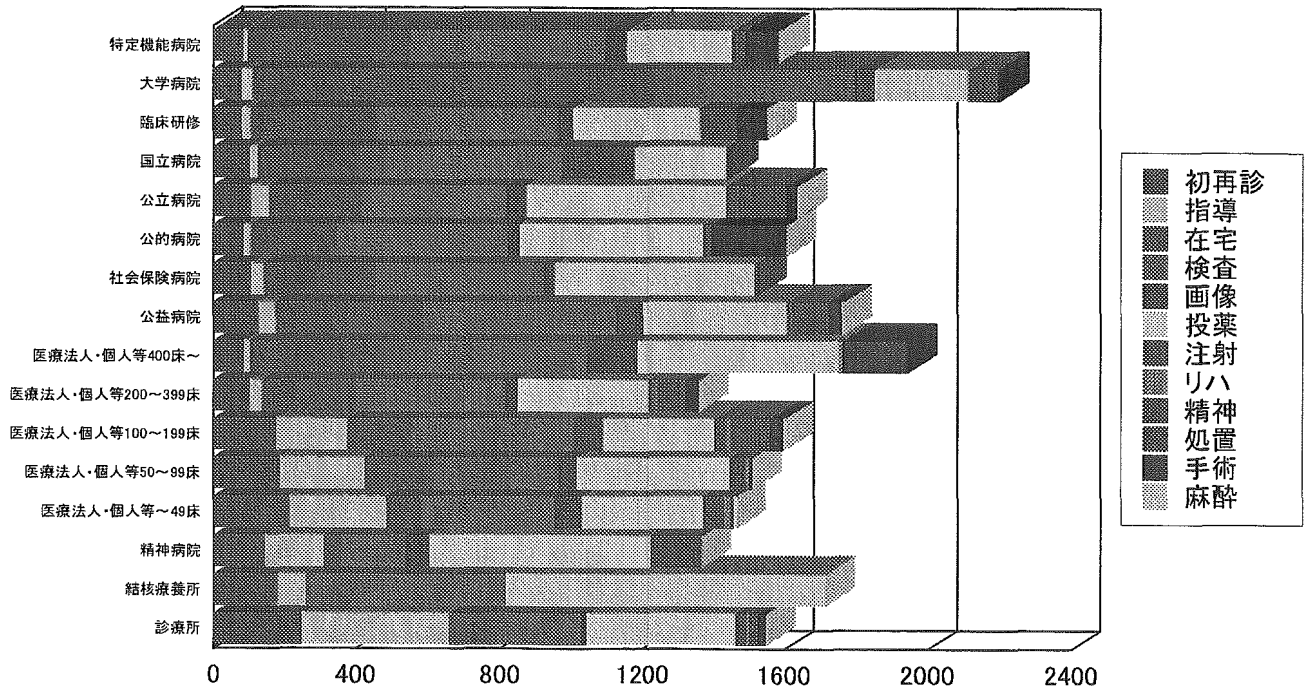
W点/W件



医療機関分類別診療区分別点数

Ⅳ 内分泌、栄養及び代謝疾患

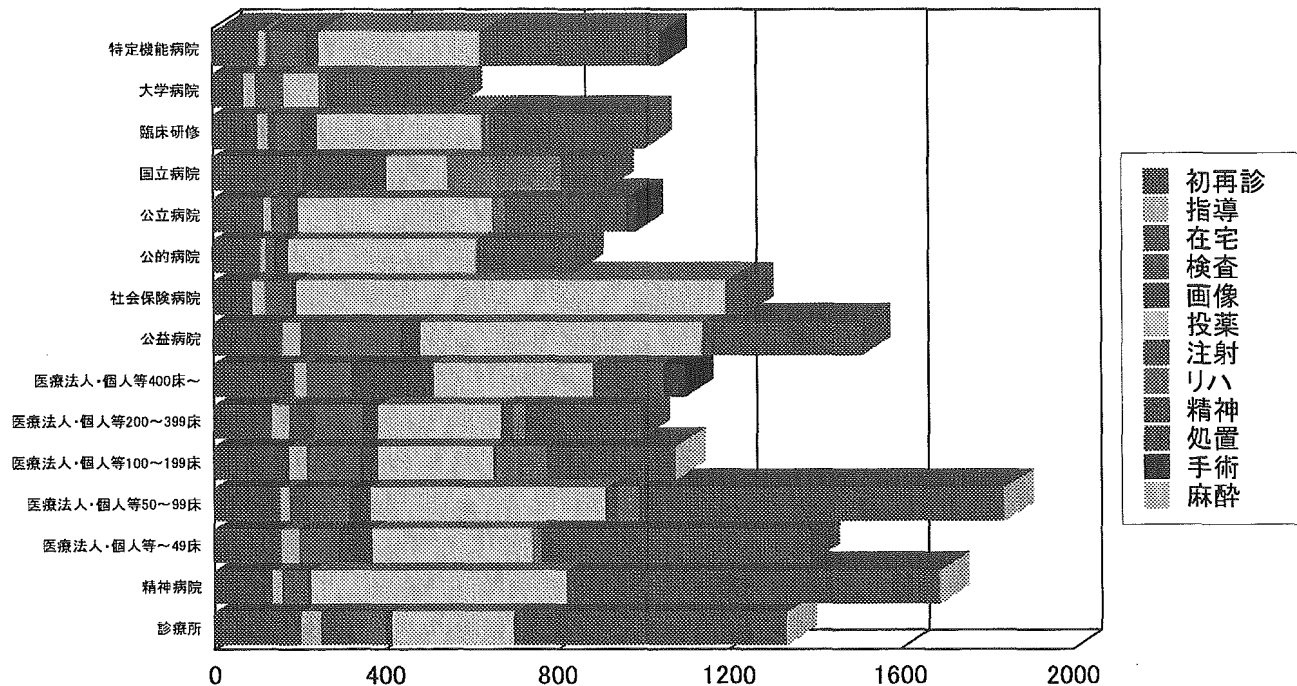
W点/W件



医療機関分類別診療区分別点数

V 精神及び行動の障害

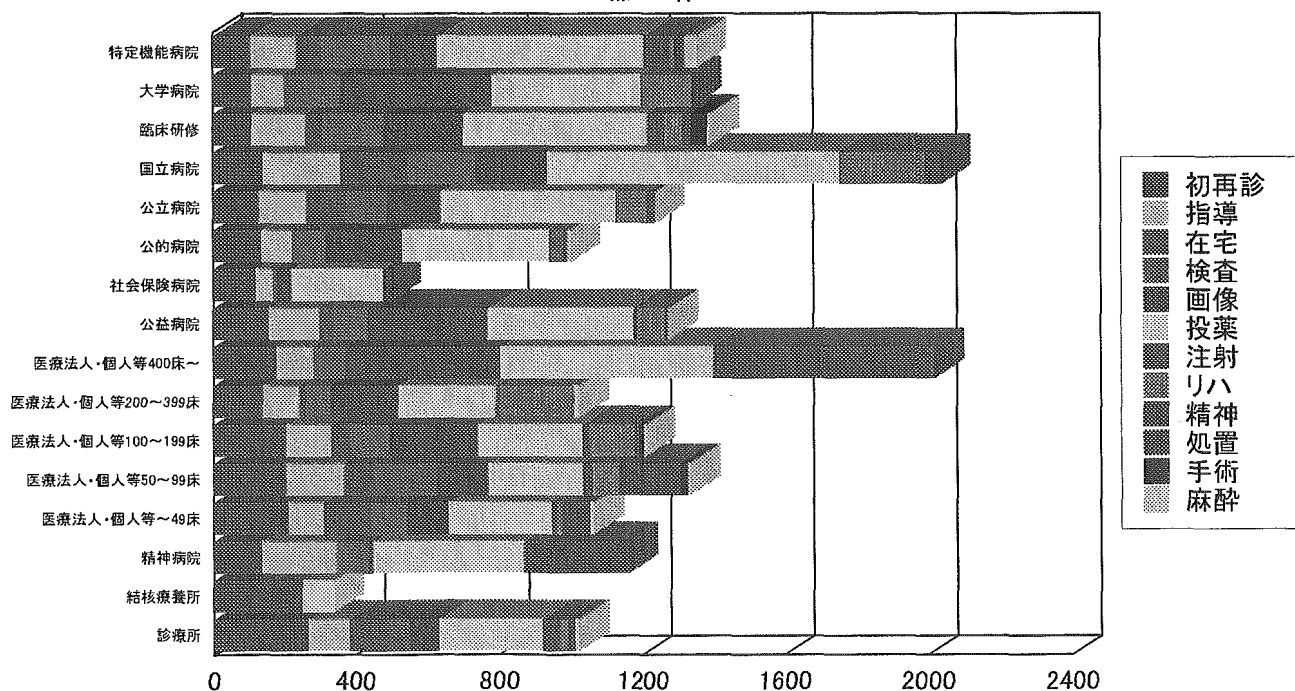
W点/W件



医療機関分類別診療区分別点数

VI 神経系の疾患

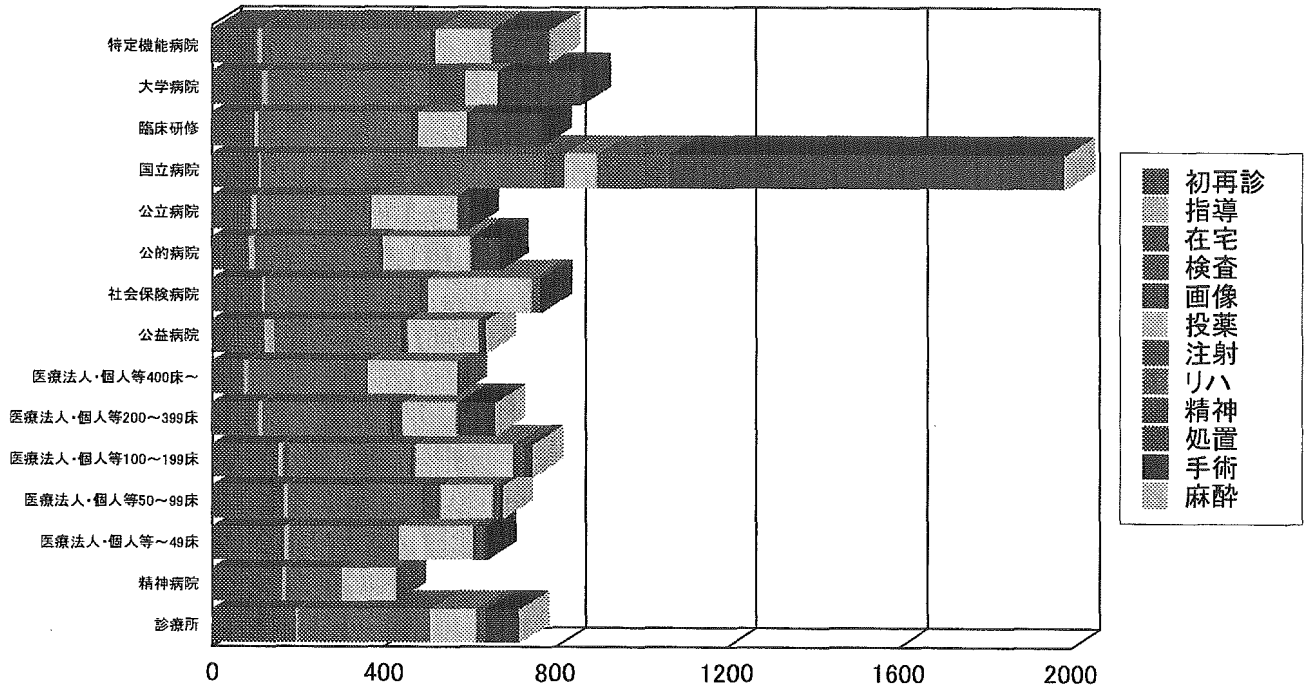
W点/W件



医療機関分類別診療区別点数

Ⅶ 眼及び付属器の疾患

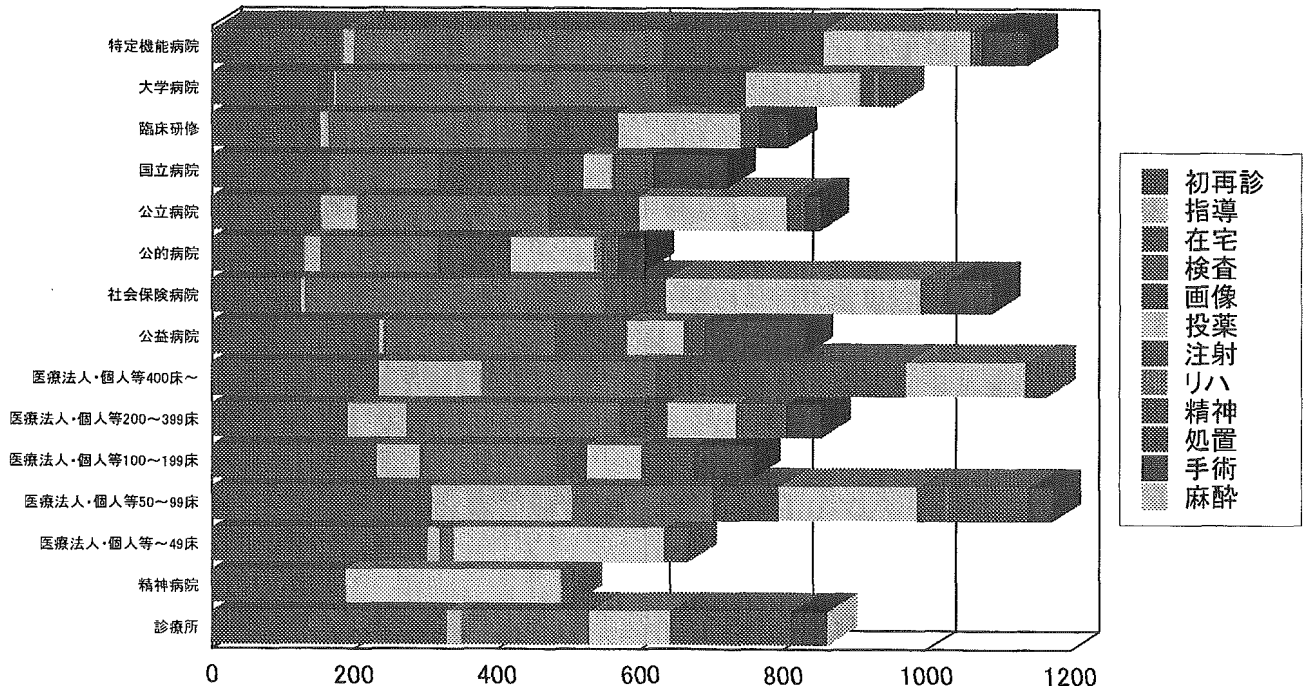
W点/W件



医療機関分類別診療区別点数

Ⅷ 耳及び乳棒突起の疾患

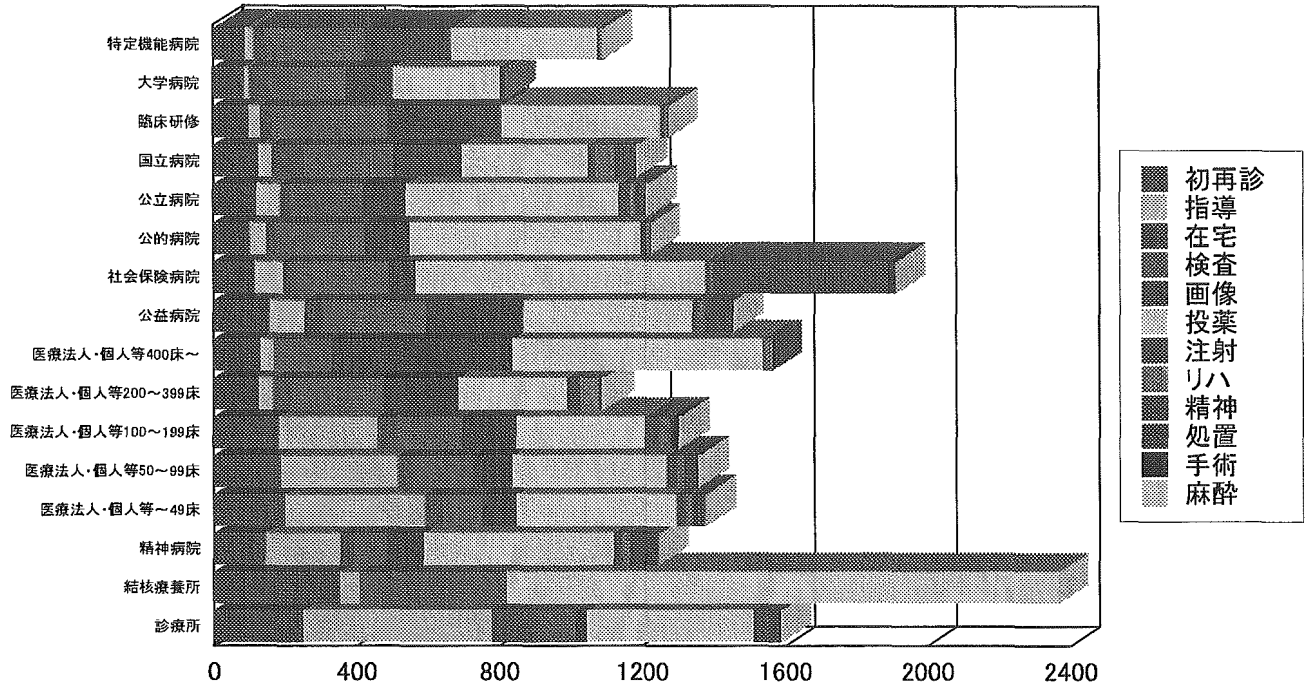
W点/W件



医療機関分類別診療区分別点数

ix 循環器系の疾患

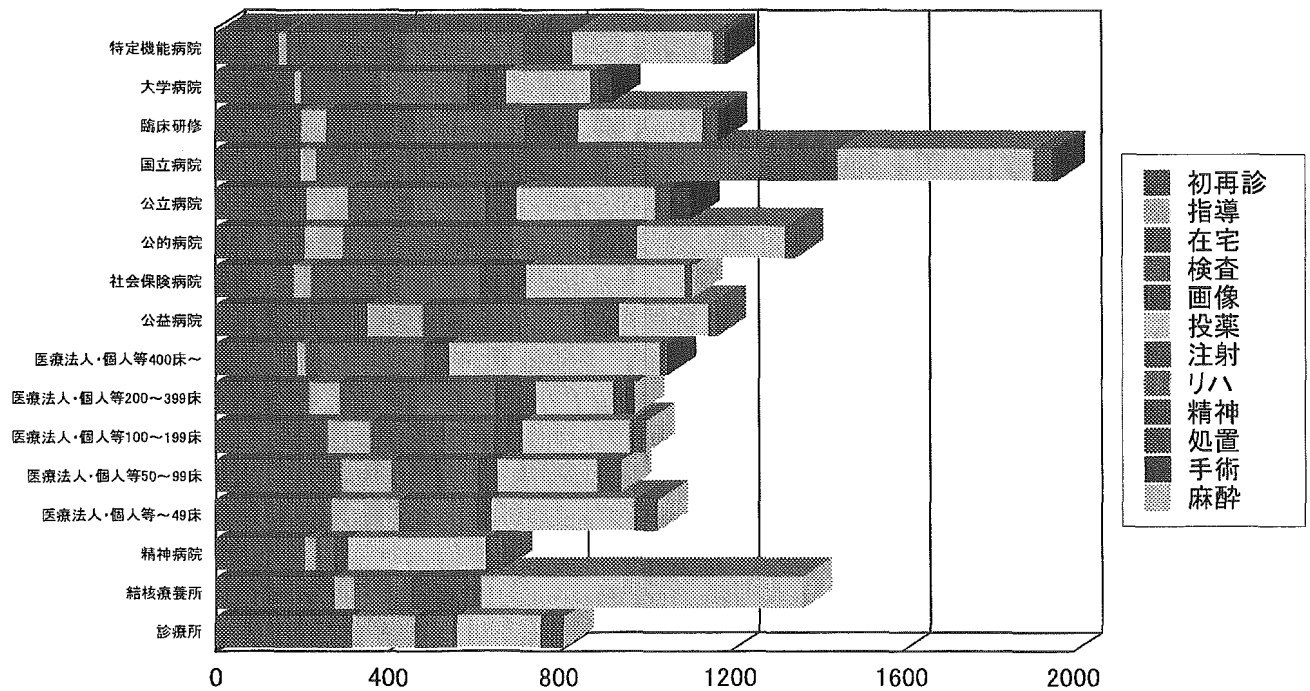
W点/W件



医療機関分類別診療区分別点数

X 呼吸器系の疾患

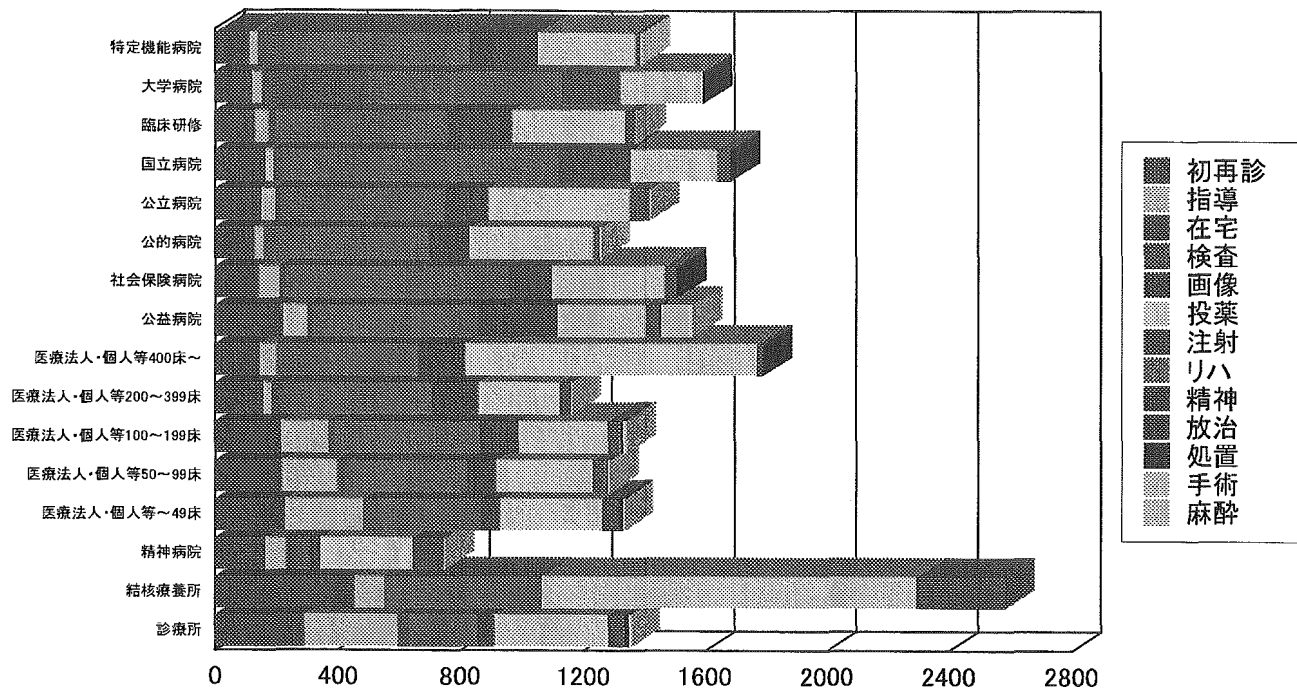
W点/W件



医療機関分類別診療区分別点数

X I 消化器系の疾患

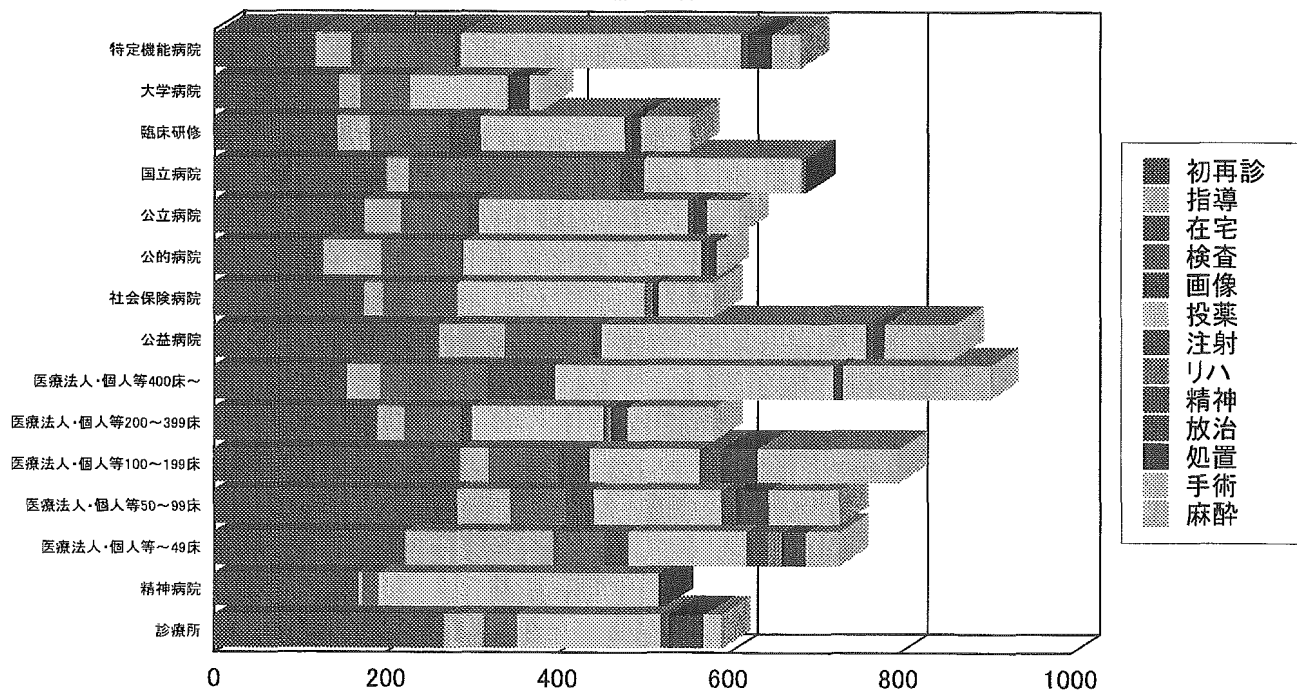
W点/W件



医療機関分類別診療区分別点数

X II 皮膚及び皮下組織の疾患

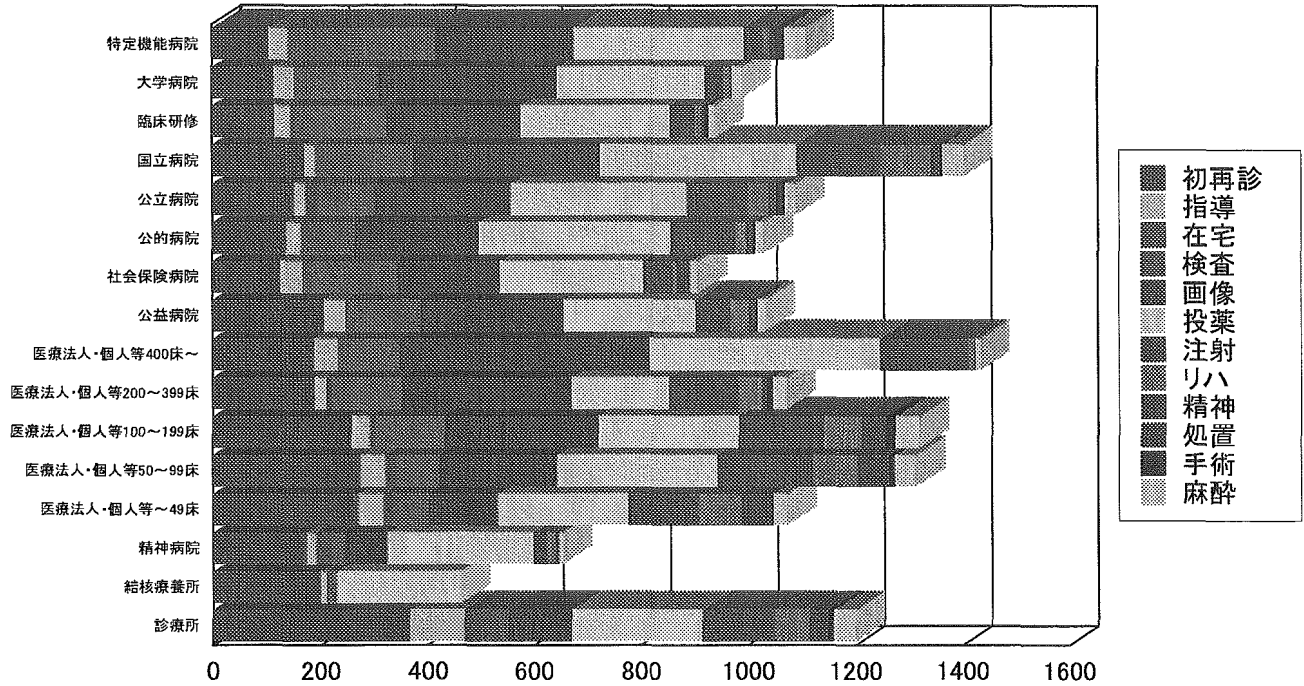
W点/W件



医療機関分類別診療区分別点数

XIII 筋骨格系及び結合組織の疾患

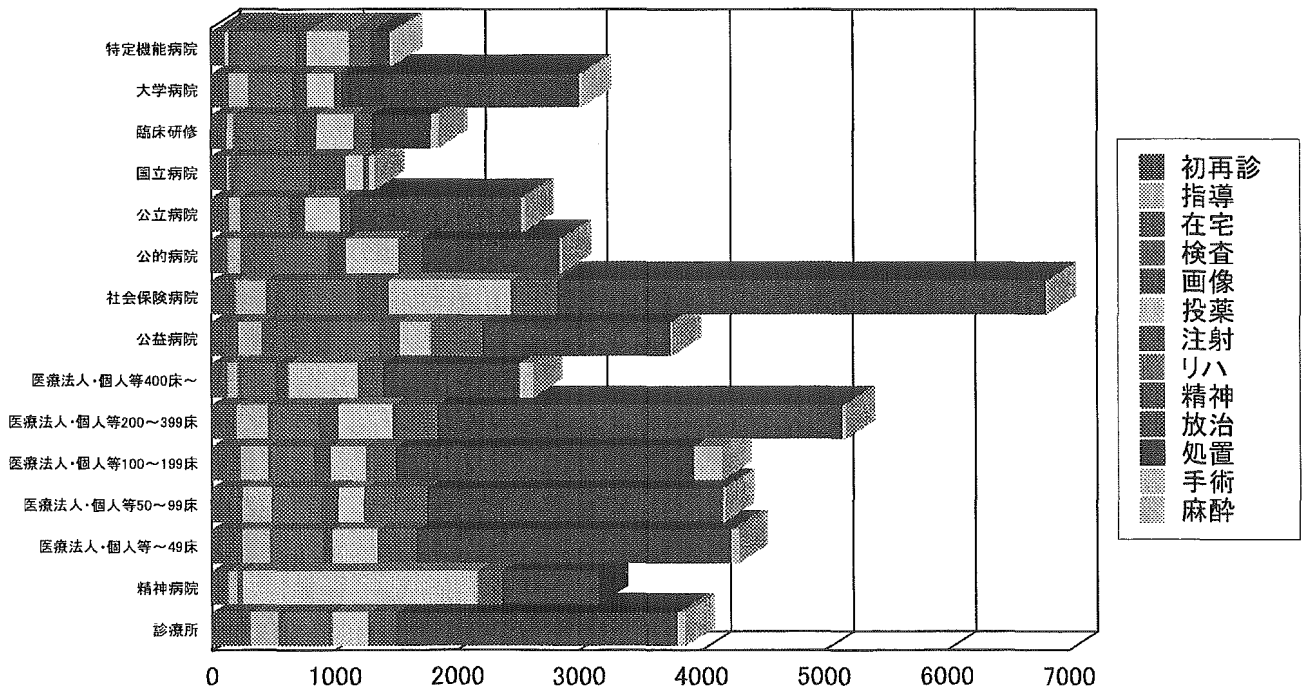
W点/W件



医療機関分類別診療区分別点数

XIV 尿路性器系の疾患

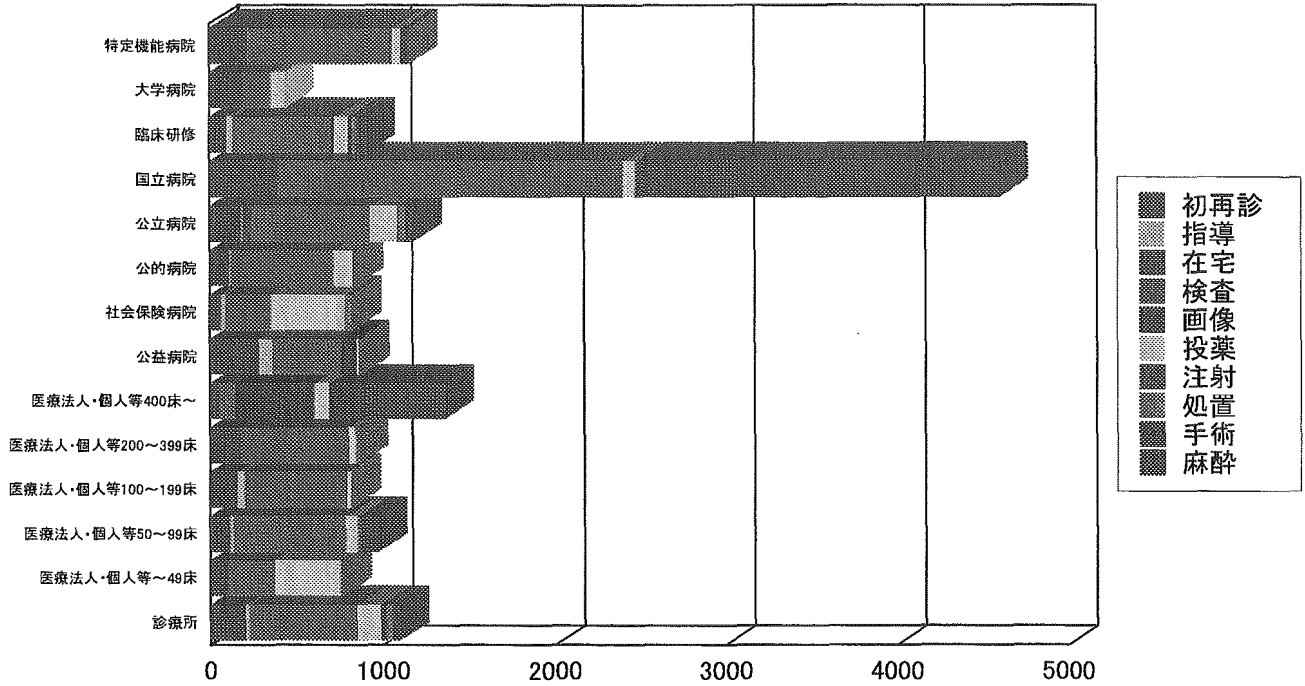
W点/W件



医療機関分類別診療区別点数

XV 妊娠、分娩及び産じょく

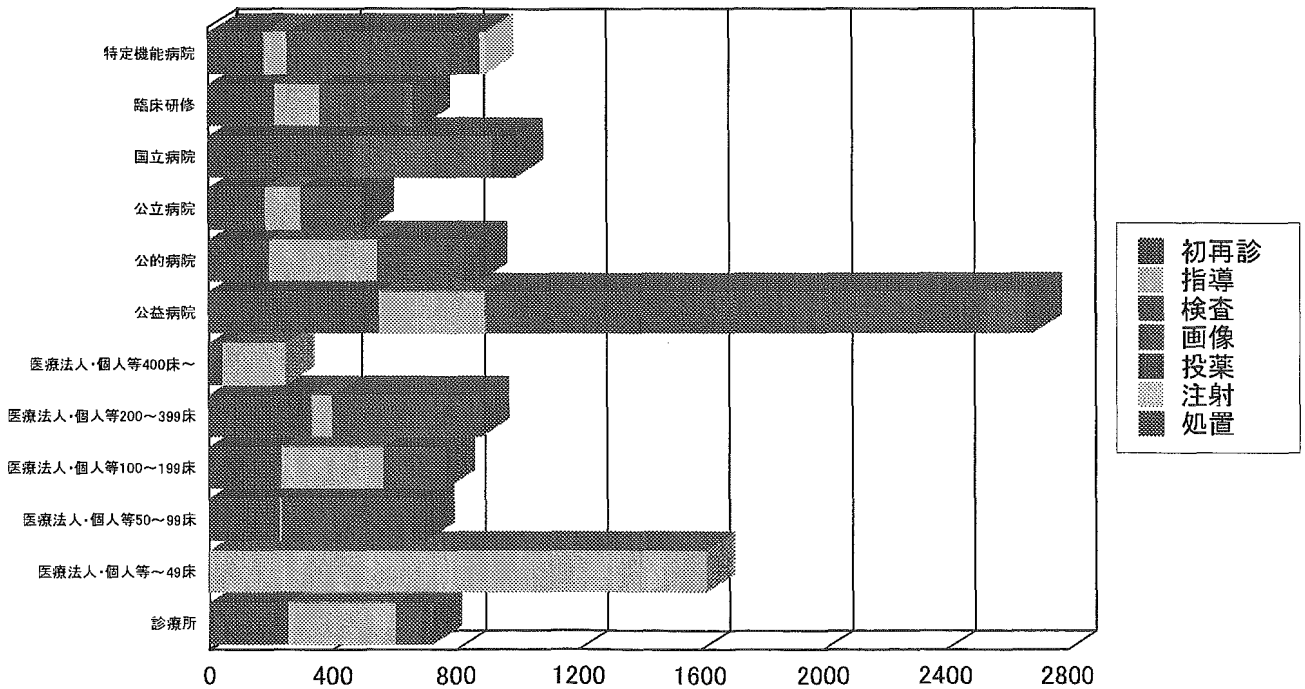
W点/W件



医療機関分類別診療区別点数

XVI 周産期に発生した病態

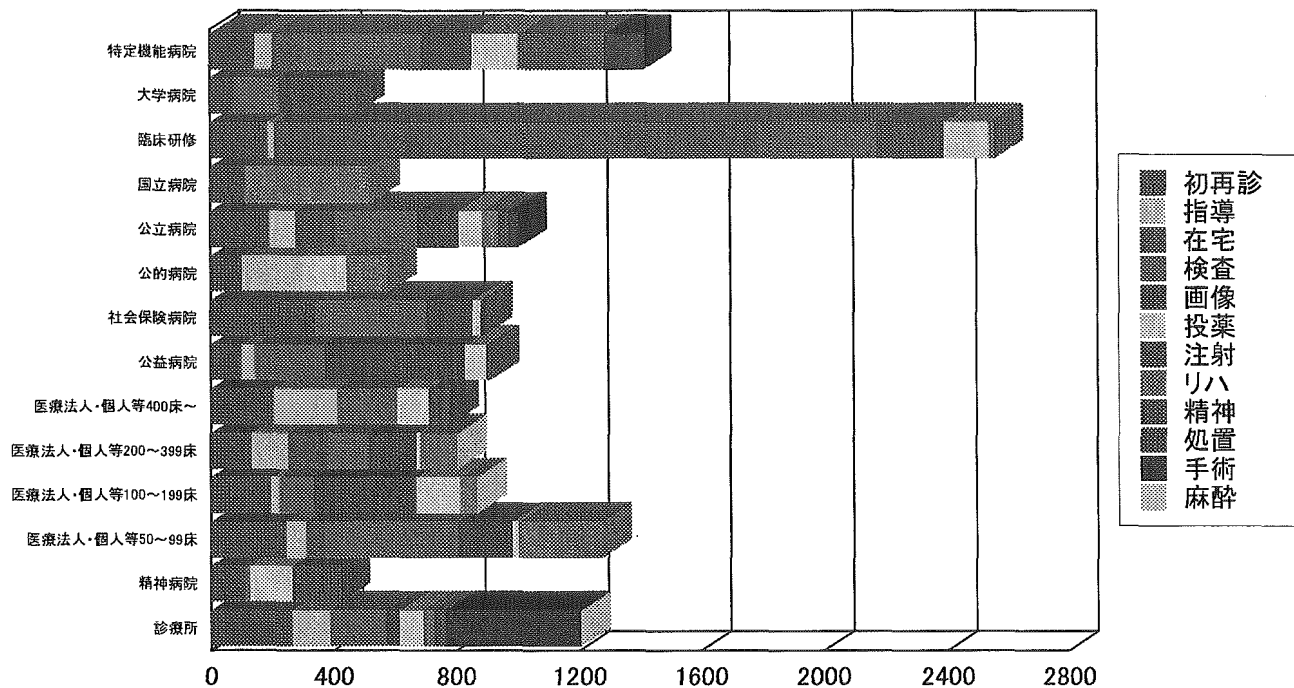
W点/W件



医療機関分類別診療区分別点数

XVII 先天奇形、変形及び染色体異常

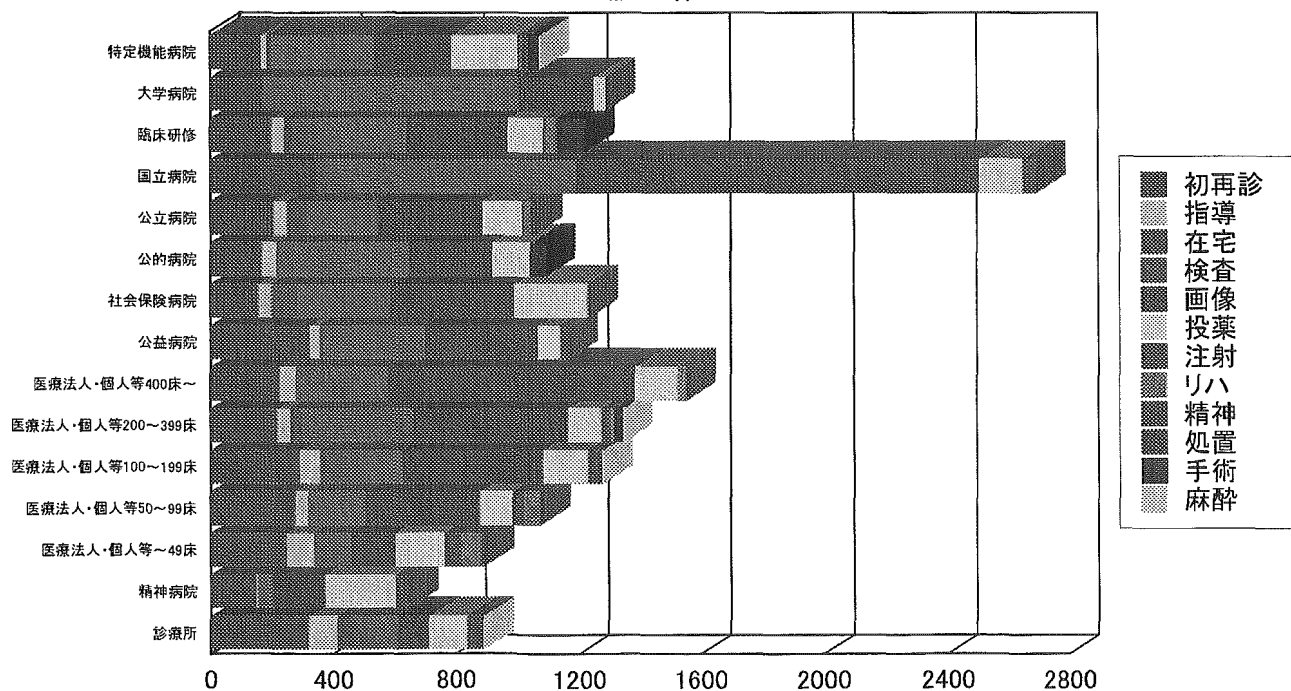
W点/W件



医療機関分類別診療区分別点数

XVIII 症状、徴候及び異常臨床所見・異常検査所見で他に分類されないもの

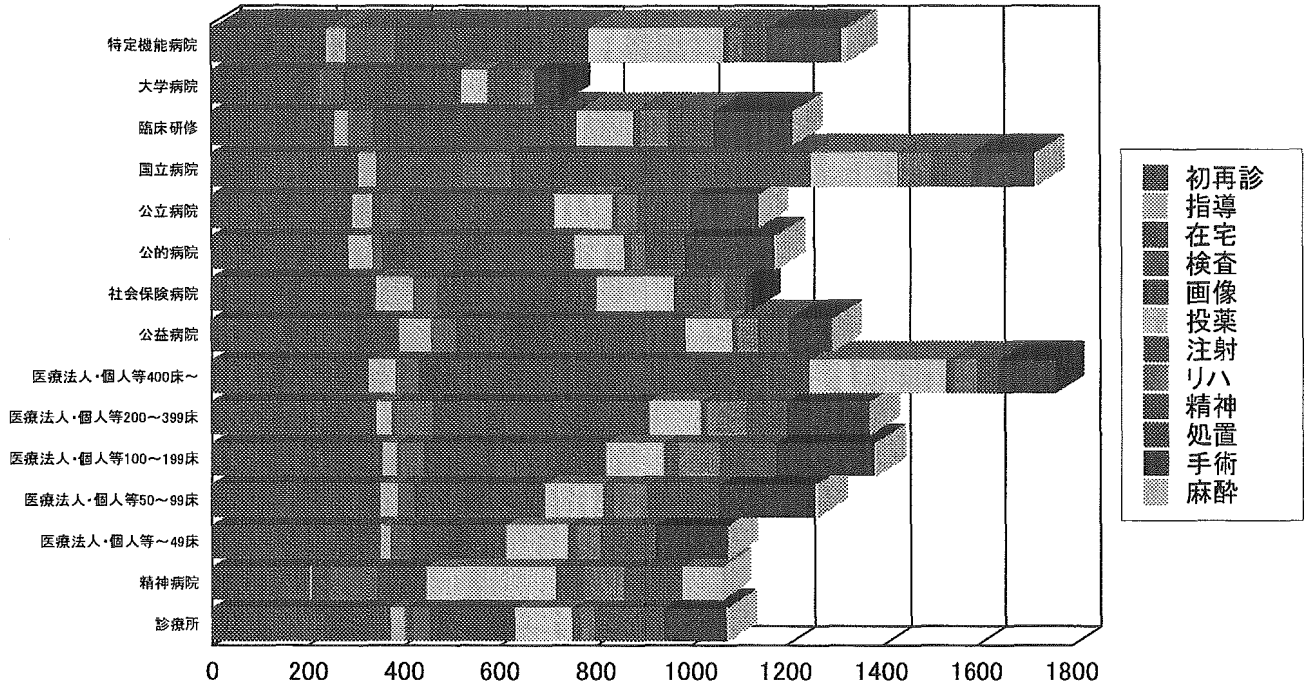
W点/W件



医療機関分類別診療区分別点数

Xix 損傷、中毒及びその他の外因の影響

W点/W件



3-2. 医療機関機能分類別傷病分類別点数

○チャート様式

形式:	メーターチャート+表
グループ:	医療機関機能分類
系列:	傷病大分類
ページ:	診療報酬診療大区分 x (1日当たり点数、1件当たり点数)

○視点

医療機関の機能分類の違いによって外来診療の内容がどのように異なっているかを、傷病分類別の医療資源の消費状況から分析するためのチャート。特に、診療区分別点数を、1日当たりまたは1件当たりの診療報酬点数の傷病による違いのバラツキ状況を比較することで、医療機関の外来機能の特徴を探り出すことができる。

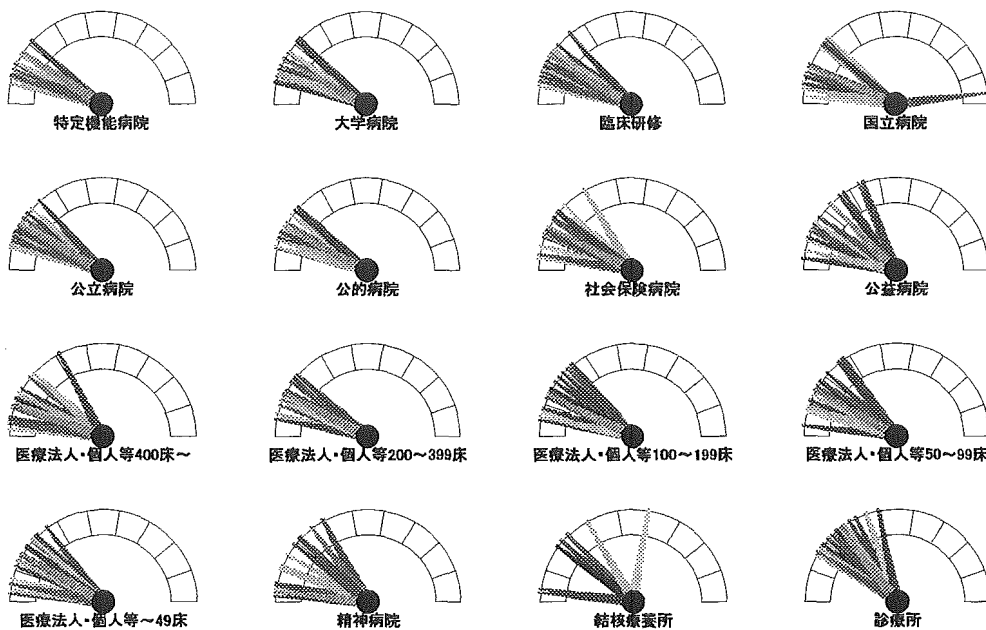
○分析結果の要点

- ・初再診料は疾病別の違いはあまり無い。
- ・指導料は民間病院、診療所で疾患により大きく異なる。
- ・在宅はほとんど差を認めない。
- ・検査は特に大病院で疾患による差異が大きい。
- ・画像は特に大病院で疾患による差異が大きい。
- ・投薬は全般に疾病間の差異が大きい。
- ・注射は一部を除いて疾病間の差異が小さい。
- ・リハビリテーションは、大病院等で疾患による差異が大きい。
- ・精神は、精神疾患以外ではほとんど差異が無い。
- ・放射線治療は新生物以外ではほとんど実施されていない。
- ・処置は全般に泌尿器科以外ではバラツキが小さい。
- ・手術は特に大病院で疾患による実施量に差異が大きい。
- ・麻酔は、教育関連病院等で疾患による差異が大きい。

医療機関分類別傷病分類別点数

初再診

1日あたり点数(W点/W日)



- I 感染症
- II 新生物
- III 血液及び造血器の疾患
- IV 内分泌、代謝疾患
- v 精神及び行動の障害
- VI 神経系の疾患
- VII 眼及び付属器の疾患
- VIII 耳及び乳突突起の疾患
- ix 循環器系の疾患
- X 呼吸器系の疾患
- X I 消化器系の疾患
- X II 皮膚の疾患
- X III 筋骨格系の疾患
- X IV 泌尿器系の疾患
- X v 妊娠、分娩及び産じょく
- X VI 周産期に発生した病態
- X VII 先天奇形
- X VIII 症状、徴候
- X ix 損傷、中毒

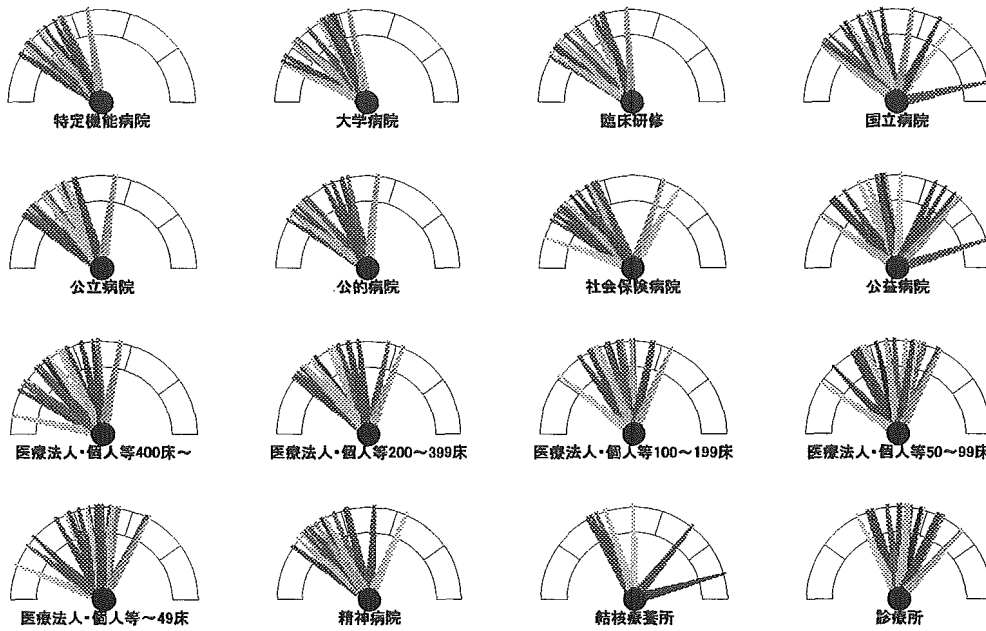
初再診 W点/W日

傷病分類	特定機能病院	大学病院	臨床研修	国立病院	公立病院	公的病院	社会保険病院	公益病院	医療法人・個人等400床~	医療法人・個人等200~399床	医療法人・個人等100~199床	医療法人・個人等50~99床	医療法人・個人等~49床	精神病院	結核療養所	診療所
I 感染症	63	56	82	57	84	107	64	140	97	88	88	106	133	151	14	159
II 新生物	32	35	38	33	35	37	39	48	58	35	41	52	63	52		113
III 血液及び造血器の疾患	52	37	58	109	42	51	53	46	25	65	64	90	104	107		123
IV 内分泌、代謝疾患	55	44	54	43	59	51	65	61	43	49	72	79	78	57	115	114
v 精神及び行動の障害	45	33	44	41	39	35	55	18	19	27	25	15	12	9		94
VI 神経系の疾患	54	51	54	11	40	70	36	45	67	29	37	42	35	28	250	120
VII 眼及び付属器の疾患	65	74	68	63	68	65	96	86	61	75	96	130	112	153		148
VIII 耳及び乳突突起の疾患	106	83	82	97	85	78	81	168	97	95	116	74	66	132		134
ix 循環器系の疾患	46	45	51	30	53	51	57	52	29	26	44	55	56	29	102	106
X 呼吸器系の疾患	79	105	98	58	94	99	93	132	77	97	107	136	115	110	20	176
X I 消化器系の疾患	54	54	57	56	60	59	57	73	58	65	77	87	92	76	91	124
X II 皮膚の疾患	66	86	87	113	103	91	110	115	107	100	128	140	106	20		177
X III 筋骨格系の疾患	51	47	56	56	57	67	55	66	67	55	65	64	64	75	150	88
X IV 泌尿器系の疾患	55	62	61	50	63	62	58	67	47	57	61	72	73	25		121
X v 妊娠、分娩及び産じょく	40	53	28	93	36	37	19	75	9	55	30	36	18			74
X VI 周産期に発生した病態	43	44	36	433	46	59	25	87	19	89	123	91	27			81
X VII 先天奇形	79	46	89	24	78	48	150	30	53	63	66	47		56		139
X VIII 症状、徴候	106	112	124	101	121	100	98	174	156	103	128	140	89	94		196
X ix 損傷、中毒	86	71	76	59	73	70	70	113	46	69	67	72	76	15		129

医療機関分類別傷病分類別点数

初再診

1件当たり点数(W点/W件)



- I 感染症
- II 新生物
- III 血液及び造血系の疾患
- IV 内分泌、代謝疾患
- v 精神及び行動の障害
- VI 神経系の疾患
- VII 眼及び付属器の疾患
- VIII 耳及び乳突突起の疾患
- ix 循環器系の疾患
- X 呼吸器系の疾患
- X I 消化器系の疾患
- X II 皮膚の疾患
- X III 筋骨格系の疾患
- X IV 泌尿器系の疾患
- X v 妊娠、分娩及び産じょく
- X VI 周産期に発生した病態
- X VII 先天奇形
- X VIII 症状、徴候
- X ix 損傷、中毒

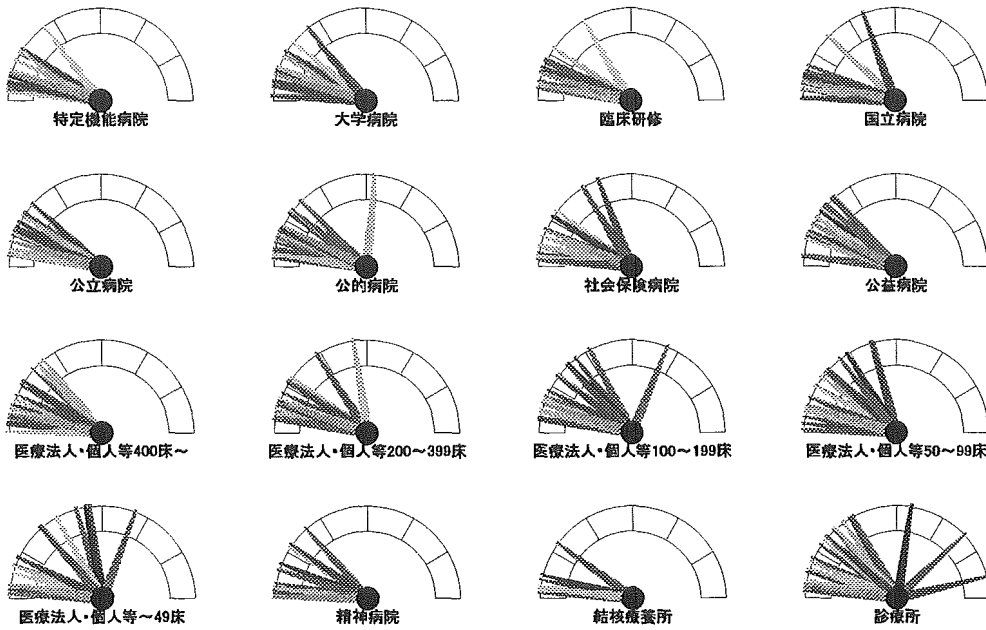
初再診 W点/W件

	特定機能病院	大学病院	臨床研修	国立病院	公立病院	公的病院	社会保険病院	公益病院	医療法人・個人等400床~	医療法人・個人等200~399床	医療法人・個人等100~199床	医療法人・個人等50~99床	医療法人・個人等~49床	精神病院	結核療養所	診療所
I 感染症	134	192	186	225	182	187	169	356	214	234	283	320	324	260	167	328
II 新生物	96	108	108	112	112	118	117	183	175	124	185	194	188	316		292
III 血液及び造血系の疾患	105	82	104	150	99	115	87	129	77	127	225	175	246	213		272
IV 内分泌、代謝疾患	84	81	81	101	106	87	107	127	87	102	178	185	208	142	185	252
v 精神及び行動の障害	105	73	101	204	116	106	97	135	150	123	152	128	117	96		204
VI 神経系の疾患	104	115	110	105	123	137	113	153	173	131	183	187	186	124	250	267
VII 眼及び付属器の疾患	104	112	97	107	93	87	116	125	78	107	153	167	167	164		195
VIII 耳及び乳突突起の疾患	179	171	149	161	153	130	125	229	243	191	231	295	276	188		329
ix 循環器系の疾患	87	83	98	113	119	101	114	154	123	114	171	180	192	132	356	250
X 呼吸器系の疾患	148	188	196	184	205	206	180	336	188	214	251	285	262	208	175	318
X I 消化器系の疾患	111	118	127	159	148	131	138	223	143	154	208	212	225	167	456	289
X II 皮膚の疾患	116	144	141	199	173	125	174	256	155	189	285	283	223	136		269
X III 筋骨格系の疾患	102	115	114	164	147	134	124	198	180	180	248	264	265	170	201	367
X IV 泌尿器系の疾患	107	143	128	127	143	137	188	214	130	198	223	244	249	126		320
X v 妊娠、分娩及び産じょく	185	164	88	350	143	101	54	256	31	146	106	92	60			177
X VI 周産期に発生した病態	183	183	198	466	201	216	150	451	95	285	205	232	98			230
X VII 先天奇形	138	68	177	101	188	99	333	94	181	129	189	229		112		264
X VIII 症状、徴候	168	174	200	327	204	173	151	317	234	216	286	276	238	139		322
X ix 損傷、中毒	228	219	241	278	272	267	305	366	281	311	317	325	329	153		368

医療機関分類別傷病分類別点数

指導

W点/W日



- I 感染症
- II 新生物
- III 血液及び造血器の疾患
- IV 内分泌、代謝疾患
- V 精神及び行動の障害
- VI 神経系の疾患
- VII 眼及び付属器の疾患
- VIII 耳及び乳突突起の疾患
- IX 循環器系の疾患
- X 呼吸器系の疾患
- X I 消化器系の疾患
- X II 皮膚の疾患
- X III 筋骨格系の疾患
- X IV 泌尿器系の疾患
- X V 妊娠、分娩及び産じょく
- X VI 周産期に発生した病態
- X VII 先天奇形
- X VIII 症状、徴候
- X IX 損傷、中毒

指導

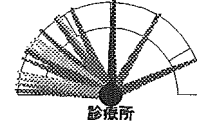
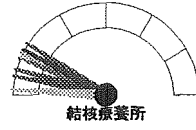
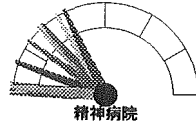
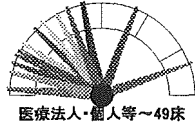
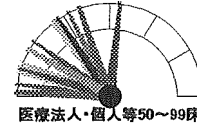
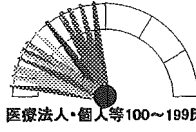
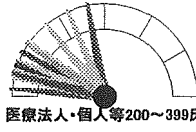
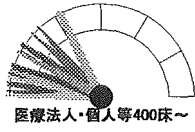
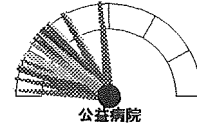
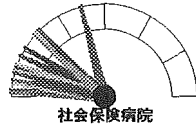
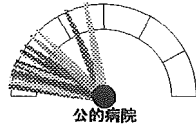
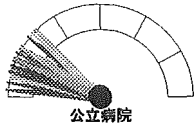
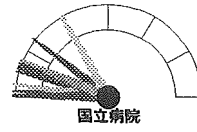
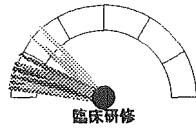
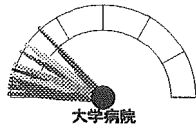
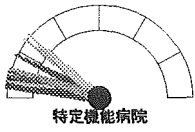
W点/W日

	特定機能病院	大学病院	臨床研修	国立病院	公立病院	公的病院	社会保険病院	公益病院	医療法人・個人等400床~	医療法人・個人等200~399床	医療法人・個人等100~199床	医療法人・個人等50~99床	医療法人・個人等~49床	精神病院	結核療養所	診療所
I 感染症	15	12	16	14	38	24	32	53	13	18	31	40	35	4	9	46
II 新生物	42	38	46	59	47	47	49	55	69	49	51	48	68	25	5	73
III 血液及び造血器の疾患	45	43	33	93	57	20	92	56	15	34	12	12	28	1		34
IV 内分泌、代謝疾患	15	24	23	29	34	16	32	37	12	25	84	101	98	65	49	183
V 精神及び行動の障害	9	15	14	3	10	7	16	8	6	11	10	7	7	6		21
VI 神経系の疾患	71	52	80	21	47	46	19	51	45	27	28	39	21	44	10	51
VII 眼及び付属器の疾患	13	17	15	8	11	14	11	25	9	10	13	7	7	10		6
VIII 耳及び乳突突起の疾患	12	5	10		30	24	5	10	57	45	31	53	4	1		9
IX 循環器系の疾患	21	13	25	19	34	32	44	42	15	16	71	99	110	47	15	222
X 呼吸器系の疾患	16	11	35	20	47	46	32	65	23	43	49	57	66	13	4	79
X I 消化器系の疾患	20	27	28	22	27	33	44	48	45	26	64	77	106	30	19	132
X II 皮膚の疾患	26	28	23	15	28	50	17	43	28	19	17	31	81	1		30
X III 筋骨格系の疾患	23	29	22	9	15	27	25	22	20	16	17	17	12	8	8	24
X IV 泌尿器系の疾患	23	69	34	25	48	50	78	63	41	77	61	70	67	24		82
X V 妊娠、分娩及び産じょく	7		15		11	11	9	41	1	29	27	19	27			15
X VI 周産期に発生した病態	13		17		21	60	6	54	32	14	150	2	148			63
X VII 先天奇形	35		13		44	127	31	28	63	109	19	20				65
X VIII 症状、徴候	15	4	27	1	31	30	32	30	45	22	36	29	35	1		55
X IX 損傷、中毒	23	22	23	16	21	35	31	35	16	25	24	22	11	1		12

医療機関分類別傷病分類別点数

指導

W点/W件



- I 感染症
- II 新生物
- III 血液及び造血器の疾患
- IV 内分泌、代謝疾患
- v 精神及び行動の障害
- VI 神経系の疾患
- VII 眼及び付属器の疾患
- VIII 耳及び乳突突起の疾患
- ix 循環器系の疾患
- X 呼吸器系の疾患
- X I 消化器系の疾患
- X II 皮膚の疾患
- X III 筋骨格系の疾患
- X IV 泌尿器系の疾患
- X v 妊娠、分娩及び産後
- X VI 周産期に発生した病態
- X VII 先天奇形
- X VIII 症状、徴候
- X ix 損傷、中毒

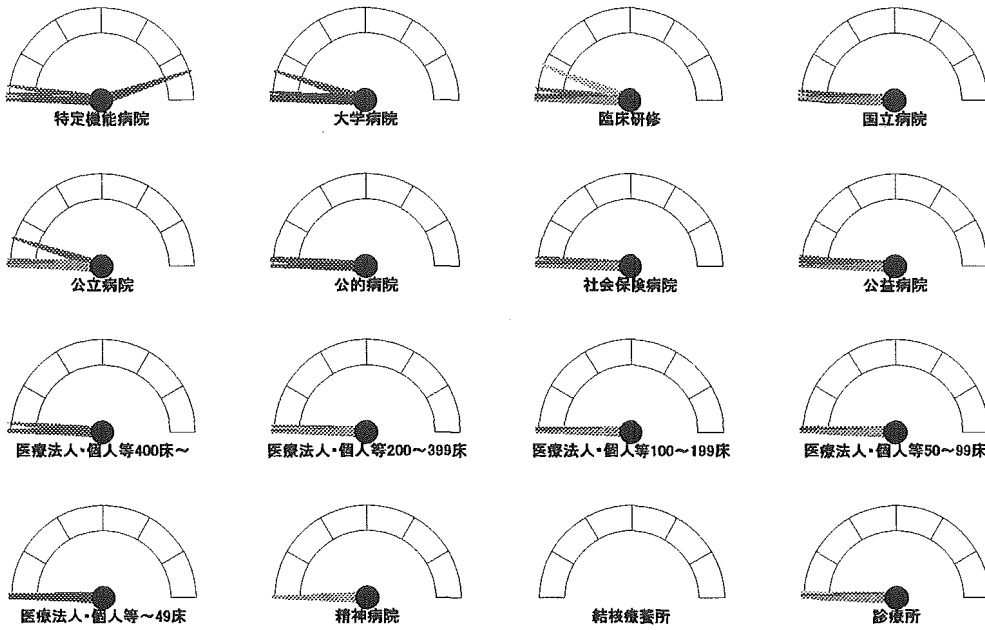
指導

W点/W件

傷病分類	特定機能病院	大学病院	臨床研修	国立病院	公立病院	公的病院	社会保険病院	公益病院	医療法人・個人等400床~	医療法人・個人等200~399床	医療法人・個人等100~199床	医療法人・個人等50~99床	医療法人・個人等~49床	精神病院	結核療養所	診療所
I 感染症	32	40	36	54	83	43	86	136	29	49	100	120	85	7	111	95
II 新生物	127	114	133	200	153	150	146	208	208	170	228	179	202	151	88	188
III 血液及び造血器の疾患	91	97	58	128	133	46	152	156	47	67	41	24	66	2		75
IV 内分泌、代謝疾患	23	44	34	66	60	27	53	75	24	52	207	235	283	162	78	405
v 精神及び行動の障害	21	34	32	13	30	21	29	60	52	50	62	56	67	69		46
VI 神経系の疾患	138	117	161	198	143	91	59	171	117	121	142	173	112	195	10	113
VII 眼及び付属器の疾患	21	26	21	14	15	18	15	37	11	15	20	9	11	10		8
VIII 耳及び乳突突起の疾患	20	10	18		53	40	8	13	142	91	61	212	15	2		21
ix 循環器系の疾患	39	24	48	70	76	64	89	127	64	70	277	322	374	215	54	526
X 呼吸器系の疾患	30	20	71	62	103	96	62	164	57	95	116	120	150	24	39	143
X I 消化器系の疾患	40	58	62	61	66	74	106	149	111	63	172	187	260	65	97	308
X II 皮膚の疾患	45	46	38	26	48	68	27	95	40	37	39	62	170	5		45
X III 筋骨格系の疾患	46	70	45	27	40	55	57	66	53	54	63	70	49	18	11	101
X IV 泌尿器系の疾患	45	160	70	63	107	111	252	201	114	264	225	238	226	118		218
X v 妊娠、分娩及び産後	35		49		42	29	27	141	2	76	94	48	92			35
X VI 周産期に発生した病態	54		92		94	221	36	282	160	44	251	5	534			180
X VII 先天奇形	60		27		107	263	68	88	215	222	53	97				124
X VIII 症状、徴候	24	6	44	4	52	52	49	54	67	47	80	57	94	2		91
X ix 損傷、中毒	62	67	72	77	79	133	136	115	94	113	114	101	46	12		33

医療機関分類別傷病分類別点数

在宅
W点/W日



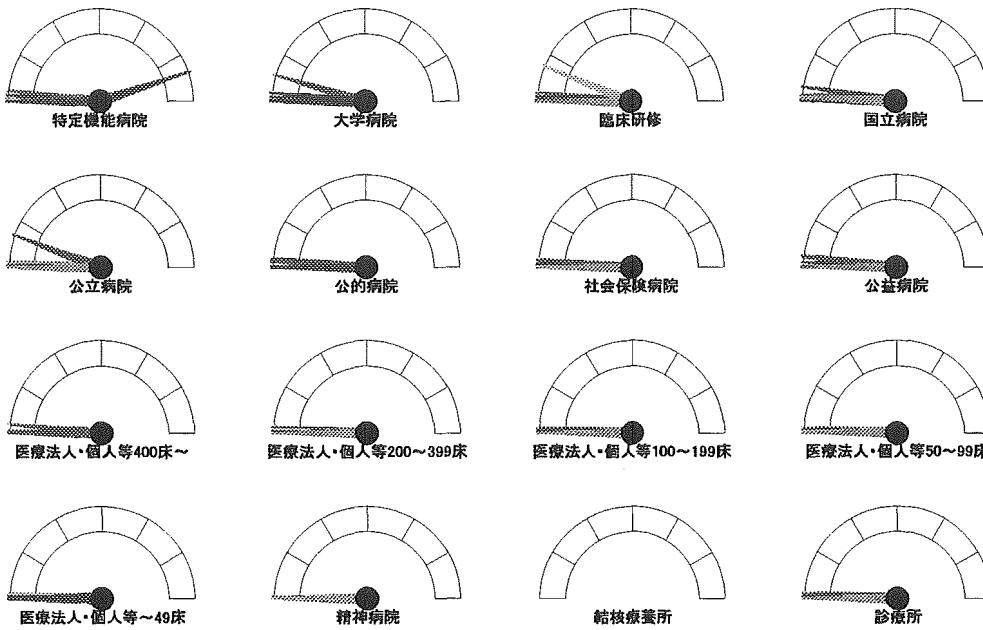
- I 感染症
- II 新生物
- III 血液及び造血器の疾患
- IV 内分泌、代謝疾患
- v 精神及び行動の障害
- VI 神経系の疾患
- VII 眼及び付属器の疾患
- VIII 耳及び乳突突起の疾患
- ix 循環器系の疾患
- X 呼吸器系の疾患
- X I 消化器系の疾患
- X II 皮膚の疾患
- X III 筋骨格系の疾患
- X IV 泌尿器系の疾患
- X v 妊娠、分娩及び産じょく
- X VI 周産期に発生した病態
- X VII 先天奇形
- X VIII 症状、徴候
- X ix 損傷、中毒

在宅 W点/W日

傷病分類	特定機能病院	大学病院	臨床研修	国立病院	公立病院	公的病院	社会保険病院	公益病院	医療法人・個人等400床~	医療法人・個人等200~399床	医療法人・個人等100~199床	医療法人・個人等50~99床	医療法人・個人等~49床	精神病院	診療所
I 感染症			12	10	12	11		1		0	4	3			3
II 新生物	14	67	7	5	8	14	24	3	34	10	6	13	69		88
III 血液及び造血器の疾患	5393				593			9		16	2	9			9
IV 内分泌、代謝疾患	294	601	239	117	145	142	189	199	184	126	73	83	40	18	53
v 精神及び行動の障害	7		9		2			7		12	1	4	0	0	36
VI 神経系の疾患	43		28	17	36	4		12	0	4	10	17	22	0	48
VII 眼及び付属器の疾患	1	0	1		3			1		0	8		2		1
VIII 耳及び乳突突起の疾患								3			3				0
ix 循環器系の疾患	21	27	19	26	15	14	11	16	1	11	14	14	14	8	53
X 呼吸器系の疾患	141	97	104	188	71	181	99	85	17	81	73	62	37	5	19
X I 消化器系の疾患	43	167	10	11	10	1	6	6		18	8	20	18	17	16
X II 皮膚の疾患	9		0		0					1	0	0	3		2
X III 筋骨格系の疾患	1		0		8	1	1	2		3	2	5	4	13	7
X IV 泌尿器系の疾患	52		36	36	34	120	99	152	19	13	9	7	4		21
X v 妊娠、分娩及び産じょく			0		9					3					0
X VI 周産期に発生した病態	1		2		5										1
X VII 先天奇形	52		742		57					59	1	11			1
X VIII 症状、徴候	9		13		38	2	51	7		18	1		0		28
X ix 損傷、中毒			0	34	6		2	0		2	1	1		3	7

医療機関分類別傷病分類別点数

在宅
W点/W件



- I 感染症
- II 新生物
- III 血液及び血管の疾患
- IV 内分泌、代謝疾患
- v 精神及び行動の障害
- VI 神経系の疾患
- VII 眼及び付属器の疾患
- VIII 耳及び乳突突起の疾患
- ix 循環器系の疾患
- X 呼吸器系の疾患
- X I 消化器系の疾患
- X II 皮膚の疾患
- X III 筋骨格系の疾患
- X IV 泌尿器系の疾患
- X v 妊娠、分娩及び産じょく
- X VI 周産期に発生した病態
- X VII 先天奇形
- X VIII 症状、徴候
- X ix 損傷、中毒

在宅 W点/W件

傷病分類	特定機能病院	大学病院	臨床研修	国立病院	公立病院	公的病院	社会保険病院	公益病院	医療法人・個人等400床~	医療法人・個人等200~399床	医療法人・個人等100~199床	医療法人・個人等50~99床	精神病院	診療所
I 感染症			27	41	26	19		3		0	14	10		7
II 新生物	42	203	19	17	27	44	73	11	102	33	26	48	207	227
III 血液及び血管の疾患	10776				1380			24		31	9	18		19
IV 内分泌、代謝疾患	451	1099	355	273	260	242	314	411	370	263	179	193	107	45
v 精神及び行動の障害	15		20		5			50		54	5	33	4	3
VI 神経系の疾患	84		56	157	110	8		40	0	18	48	74	116	1
VII 眼及び付属器の疾患	2	0	1		4			2		0	12		2	1
VIII 耳及び乳突突起の疾患								4			5			0
ix 循環器系の疾患	40	51	38	97	33	27	21	47	3	47	53	47	47	37
X 呼吸器系の疾患	264	174	207	598	155	375	190	217	42	178	170	131	85	10
X I 消化器系の疾患	88	363	22	31	24	2	16	17		42	22	49	45	38
X II 皮膚の疾患	15		1		0					2	0	0	6	3
X III 筋骨格系の疾患	2		0		21	1	2	6		10	8	19	16	29
X IV 泌尿器系の疾患	101		76	92	76	265	319	488	51	45	32	22	15	57
X v 妊娠、分娩及び産じょく			1		34					8				0
X VI 周産期に発生した病態	5		12		22									2
X VII 先天奇形	91		1472		137					120	3	52		2
X VIII 症状、徴候	14		22		65	3	79	13		39	2		1	46
X ix 損傷、中毒			1	158	21		10	0		8	7	5	28	19