

表2-1 所得税負担の内部計算値とデータ値の違い

*内部計算値 ~ データの所得情報から計算した所得税額
 *データ値 ~ データに示された所得税額

調整済 可処分所得 別所得階級	平均 世帯所得	所得税負担 (内部計算値)		所得税負担 (データ値)		(B)-(A)	
		税負担額 (万円)	税負担率	税負担額 (万円)	税負担率	税負担額 (万円)	税負担率
I	60	0.00	0.000	0.69	0.011	0.69	0.011
II	178	0.16	0.001	2.30	0.013	2.14	0.012
III	274	1.18	0.004	5.52	0.020	4.35	0.016
IV	354	3.12	0.009	8.31	0.023	5.19	0.015
V	438	6.03	0.014	12.60	0.029	6.57	0.015
VI	528	9.93	0.019	16.95	0.032	7.02	0.013
VII	653	16.15	0.025	24.41	0.037	8.26	0.013
VIII	772	24.23	0.031	30.70	0.040	6.47	0.008
IX	963	39.66	0.041	43.36	0.045	3.69	0.004
X	1577	146.51	0.093	109.30	0.069	-37.21	-0.024
平均	580	24.70	0.043	25.41	0.044	0.72	0.001

表2-2 所得税・住民税のマクロ税収とのつじつま

*内部計算値 ~ データの所得情報から計算した所得税額
 *データ値 ~ データに示された所得税額

	世帯数	税収 (内部計算値)		税収 (データ値)	備考
		所得税	住民税	所得税	
調査対象世帯の 税額合計	29110	7,189 (百万円)	4,352 (百万円)	7,398 (百万円)	*世帯数29110は調査対象世帯数30385から、社会保険料不明のため 計算に使用できない世帯を除いたもの *税額は各世帯の税額を単純に合計して計算 *住民税はデータ値不明
↓					
調査対象世帯税額合計値 からのマクロ税収推計値 <A>	45663000	11,278 (十億円)	6,826 (十億円)	11,605 (十億円)	*世帯数45663000は調査結果による世帯数 *税収の計算方法 7189×45663000/29110=11278000
税務統計等による税収 (平成12年度) 		13,208 (十億円)	8,956 (十億円)	13,208 (十億円)	所得税~国税庁統計年報書より 住民税~地方財政統計年報より
税収差額 <A>/		0.854	0.762	0.879	

表2-3 世帯分類

調整済可処分所得別 所得階級 (単位：万円)	平均 世帯所得 (万円)	平均 世帯人数	世帯数	世帯数			
				給与世帯	年金世帯	その他 世帯	
I	～80	60	2.03	2911	749	1187	975
II	80～134	178	2.43	2911	1104	1439	368
III	134～178	274	2.74	2911	1419	1156	336
IV	178～216	354	2.85	2911	1555	1052	304
V	216～254	438	3.01	2911	1817	871	223
VI	254～296	528	3.14	2911	1993	683	235
VII	296～348	653	3.39	2911	2293	400	218
VIII	348～416	772	3.31	2911	2419	266	226
IX	416～529	963	3.30	2911	2538	133	240
X	529～	1577	3.02	2911	2502	40	369
計		580	2.92	29110	18389	7227	3494

注) その他世帯の第 I 階級には650世帯の「所得ゼロ」世帯を含む

表3-1 所得階級別の世帯所得に占める所得控除比率(2004年税制改正前)

<1>給与所得世帯

調整済 可処分所得 別所得階級	(控除前)	給与 控除後	年金 控除後	青色 控除後	基礎 控除後	社保 控除後	老年 控除後	配偶者 控除後	扶養 控除後 (課税所得)
I	0.00	0.67	0.70	0.70	0.90	0.95	0.95	0.98	1.00
II	0.00	0.43	0.47	0.49	0.68	0.77	0.77	0.90	0.98
III	0.00	0.37	0.41	0.42	0.57	0.66	0.66	0.80	0.94
IV	0.00	0.34	0.39	0.40	0.52	0.61	0.61	0.73	0.86
V	0.00	0.33	0.37	0.38	0.49	0.57	0.58	0.67	0.79
VI	0.00	0.31	0.36	0.37	0.47	0.55	0.56	0.64	0.73
VII	0.00	0.29	0.35	0.35	0.45	0.53	0.53	0.60	0.68
VIII	0.00	0.28	0.33	0.34	0.43	0.51	0.51	0.56	0.62
IX	0.00	0.27	0.32	0.32	0.40	0.48	0.48	0.52	0.56
X	0.00	0.22	0.25	0.25	0.30	0.37	0.38	0.40	0.41
平均	0.00	0.28	0.32	0.33	0.41	0.49	0.49	0.55	0.61

<2>公的年金所得世帯

調整済 可処分所得 別所得階級	(控除前)	給与 控除後	年金 控除後	青色 控除後	基礎 控除後	社保 控除後	老年 控除後	配偶者 控除後	扶養 控除後 (課税所得)
I	0.00	0.01	0.94	0.96	0.99	0.99	1.00	1.00	1.00
II	0.00	0.02	0.83	0.85	0.93	0.95	0.96	0.99	1.00
III	0.00	0.03	0.70	0.72	0.85	0.88	0.92	0.97	0.98
IV	0.00	0.03	0.63	0.64	0.78	0.82	0.90	0.96	0.97
V	0.00	0.05	0.58	0.59	0.72	0.75	0.86	0.95	0.96
VI	0.00	0.05	0.54	0.55	0.66	0.70	0.81	0.91	0.92
VII	0.00	0.07	0.51	0.52	0.62	0.67	0.76	0.85	0.86
VIII	0.00	0.08	0.48	0.49	0.59	0.63	0.72	0.79	0.80
IX	0.00	0.07	0.44	0.45	0.55	0.59	0.68	0.72	0.73
X	0.00	0.10	0.39	0.40	0.47	0.51	0.58	0.61	0.62
平均	0.00	0.05	0.62	0.63	0.74	0.77	0.85	0.91	0.92

<3>その他所得世帯

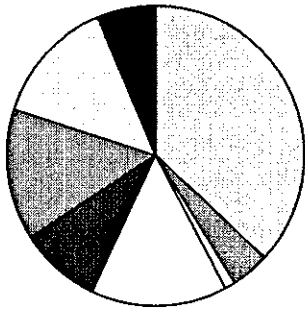
調整済 可処分所得 別所得階級	(控除前)	給与 控除後	年金 控除後	青色 控除後	基礎 控除後	社保 控除後	老年 控除後	配偶者 控除後	扶養 控除後 (課税所得)
I	0.00	0.03	0.10	0.58	0.82	0.91	0.92	0.99	1.00
II	0.00	0.05	0.16	0.42	0.62	0.72	0.74	0.89	0.98
III	0.00	0.06	0.15	0.34	0.50	0.59	0.61	0.75	0.89
IV	0.00	0.07	0.18	0.35	0.49	0.57	0.59	0.70	0.81
V	0.00	0.09	0.21	0.34	0.47	0.54	0.57	0.66	0.75
VI	0.00	0.08	0.21	0.32	0.44	0.50	0.54	0.61	0.69
VII	0.00	0.08	0.19	0.29	0.40	0.46	0.49	0.56	0.63
VIII	0.00	0.07	0.19	0.28	0.37	0.43	0.46	0.52	0.57
IX	0.00	0.08	0.16	0.22	0.30	0.36	0.37	0.41	0.45
X	0.00	0.06	0.11	0.14	0.17	0.21	0.22	0.23	0.25
平均	0.00	0.07	0.15	0.24	0.33	0.38	0.40	0.45	0.51

<4>全世界帯

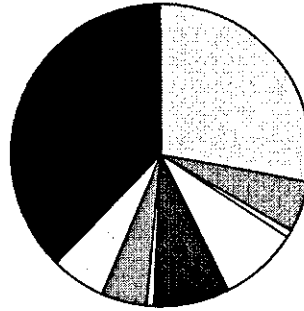
調整済 可処分所得 別所得階級	(控除前)	給与 控除後	年金 控除後	青色 控除後	基礎 控除後	社保 控除後	老年 控除後	配偶者 控除後	扶養 控除後 (課税所得)
I	0.00	0.25	0.72	0.81	0.93	0.97	0.97	0.99	1.00
II	0.00	0.20	0.58	0.63	0.78	0.84	0.85	0.94	0.99
III	0.00	0.22	0.48	0.51	0.65	0.72	0.74	0.85	0.95
IV	0.00	0.22	0.44	0.46	0.59	0.66	0.69	0.79	0.89
V	0.00	0.24	0.41	0.43	0.54	0.61	0.64	0.74	0.83
VI	0.00	0.24	0.38	0.40	0.50	0.58	0.60	0.68	0.76
VII	0.00	0.25	0.35	0.37	0.46	0.54	0.55	0.62	0.69
VIII	0.00	0.25	0.33	0.35	0.43	0.51	0.52	0.58	0.63
IX	0.00	0.25	0.31	0.32	0.40	0.47	0.48	0.52	0.55
X	0.00	0.19	0.23	0.23	0.28	0.35	0.36	0.37	0.39
平均	0.00	0.23	0.34	0.35	0.44	0.51	0.53	0.58	0.63

図 3-1 世帯所得にしめる所得控除比率

給与世帯 第Ⅲ階級

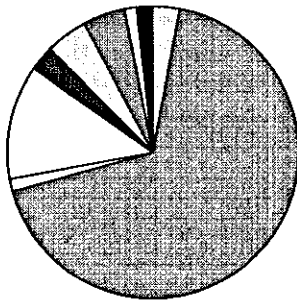


給与世帯 第Ⅷ階級

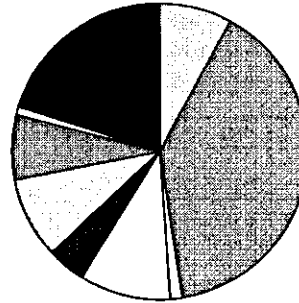


- 給与控除
- 年金控除
- 青色控除
- 基礎控除
- 社保控除
- 老年控除
- 配偶者控除
- 扶養控除
- 課税所得

年金世帯 第Ⅲ階級



年金世帯 第Ⅷ階級



- 給与控除
- 年金控除
- 青色控除
- 基礎控除
- 社保控除
- 老年控除
- 配偶者控除
- 扶養控除
- 課税所得

表3-2 2004年税制改正前の税負担・社会保険料負担(1)

*計算前提 税額は内部計算、社会保険料はデータの値を使用。

<1> 給与所得者

所得階級	所得 控除率	税負担額		税負担率	社会保険料負担 額(万円)	社会保険 負担率	税+社保 負担率	
		所得税	住民税					
I	1.000	0.0	0.0	0.0	0.000	11.3	0.135	0.135
II	0.983	0.3	0.2	0.5	0.002	20.3	0.102	0.105
III	0.936	1.6	1.2	2.8	0.009	28.5	0.093	0.103
IV	0.864	4.3	2.9	7.2	0.018	35.2	0.089	0.107
V	0.789	8.1	5.0	13.2	0.027	42.0	0.087	0.114
VI	0.734	12.1	7.5	19.6	0.034	48.1	0.085	0.119
VII	0.678	17.7	11.8	29.5	0.043	56.1	0.082	0.125
VIII	0.622	25.4	17.2	42.7	0.054	64.1	0.081	0.134
IX	0.556	39.6	27.0	66.6	0.068	76.5	0.078	0.147
X	0.412	126.9	73.8	200.8	0.132	105.7	0.069	0.201
計	0.606	30.9	19.2	50.1	0.070	58.6	0.079	0.149

所得シェア	税額シェア	社会保険 シェア
0.005	0.000	0.008
0.017	0.001	0.022
0.033	0.004	0.039
0.047	0.012	0.053
0.067	0.026	0.073
0.086	0.042	0.092
0.119	0.073	0.124
0.147	0.112	0.149
0.189	0.184	0.187
0.291	0.545	0.254

<2> 年金所得者

所得階級	所得 控除率	税負担額		税負担率	社会保険料負担 額(万円)	社会保険 負担率	税+社保 負担率	
		所得税	住民税					
I	1.000	0.0	0.0	0.0	0.000	4.9	0.071	0.071
II	0.997	0.0	0.0	0.1	0.000	6.3	0.041	0.042
III	0.984	0.3	0.2	0.5	0.002	9.6	0.042	0.044
IV	0.974	0.6	0.4	1.0	0.003	11.6	0.041	0.045
V	0.963	1.0	0.7	1.7	0.005	14.3	0.042	0.047
VI	0.923	2.5	1.7	4.2	0.010	18.1	0.045	0.055
VII	0.864	5.2	3.3	8.5	0.017	22.5	0.046	0.064
VIII	0.795	9.5	5.8	15.2	0.026	24.8	0.042	0.069
IX	0.723	15.7	9.8	25.5	0.036	29.1	0.041	0.077
X	0.602	34.7	23.7	58.4	0.060	35.2	0.036	0.096
計	0.925	1.6	1.0	2.7	0.010	11.6	0.044	0.054

所得シェア	税額シェア	社会保険 シェア
0.043	0.000	0.070
0.115	0.009	0.109
0.136	0.033	0.132
0.154	0.053	0.145
0.155	0.086	0.148
0.145	0.147	0.148
0.102	0.182	0.107
0.081	0.202	0.079
0.049	0.170	0.046
0.020	0.118	0.017

<3> その他所得者

所得階級	所得 控除率	税負担額		税負担率	社会保険料負担 額(万円)	社会保険 負担率	税+社保 負担率	
		所得税	住民税					
I	1.000	0.0	0.0	0.0	0.000	7.1	0.236	0.236
II	0.978	0.3	0.3	0.6	0.003	24.5	0.117	0.120
III	0.890	2.6	1.8	4.4	0.014	28.7	0.094	0.108
IV	0.805	5.8	3.6	9.4	0.025	32.0	0.084	0.109
V	0.754	8.6	5.5	14.1	0.031	33.6	0.074	0.105
VI	0.692	13.2	8.7	21.9	0.040	35.9	0.066	0.107
VII	0.625	19.9	13.5	33.4	0.052	42.2	0.066	0.118
VIII	0.565	28.6	19.3	47.9	0.064	43.8	0.059	0.122
IX	0.453	53.6	36.4	90.0	0.092	51.8	0.053	0.145
X	0.248	291.2	146.1	437.4	0.219	62.8	0.032	0.251
計	0.505	39.8	21.5	61.2	0.117	30.3	0.058	0.175

所得シェア	税額シェア	社会保険 シェア
0.016	0.001	0.065
0.042	0.004	0.085
0.056	0.010	0.091
0.063	0.015	0.092
0.055	0.018	0.071
0.069	0.025	0.080
0.076	0.035	0.087
0.092	0.052	0.093
0.128	0.099	0.117
0.401	0.741	0.219

<4> 全体

所得階級	所得 控除率	税負担額		税負担率	社会保険料負担 額(万円)	社会保険 負担率	税+社保 負担率	
		所得税	住民税					
I	1.000	0.0	0.0	0.0	0.000	7.3	0.121	0.122
II	0.988	0.2	0.1	0.3	0.002	13.9	0.079	0.080
III	0.946	1.2	0.9	2.0	0.007	21.0	0.077	0.084
IV	0.889	3.1	2.1	5.2	0.015	26.3	0.074	0.089
V	0.827	6.0	3.8	9.8	0.022	33.1	0.075	0.098
VI	0.764	9.9	6.2	16.2	0.031	40.1	0.076	0.106
VII	0.693	16.2	10.7	26.9	0.041	50.4	0.077	0.118
VIII	0.630	24.2	16.3	40.6	0.053	58.9	0.076	0.129
IX	0.553	39.7	27.0	66.7	0.069	72.3	0.075	0.144
X	0.388	148.5	82.3	228.8	0.145	99.3	0.063	0.208
計	0.631	24.7	14.9	39.6	0.068	42.3	0.073	0.141

所得シェア	税額シェア	社会保険 シェア
0.010	0.000	0.017
0.031	0.001	0.033
0.047	0.006	0.050
0.061	0.014	0.062
0.076	0.026	0.078
0.091	0.041	0.095
0.113	0.068	0.119
0.133	0.102	0.139
0.166	0.167	0.171
0.272	0.575	0.235

表3-3 2004年税制改正前の税負担・社会保険料負担(2)

*税額ゼロ世帯比率

所得階級	給与世帯	年金世帯	その他世帯	全体
I	0.98	0.99	0.89	0.97
II	0.73	0.94	0.65	0.82
III	0.25	0.84	0.25	0.48
IV	0.08	0.79	0.15	0.34
V	0.02	0.44	0.11	0.15
VI	0.01	0.25	0.03	0.07
VII	0.00	0.06	0.00	0.01
VIII	0.00	0.01	0.00	0.00
IX	0.00	0.00	0.00	0.00
X	0.00	0.00	0.00	0.00

*税負担率2%世帯比率

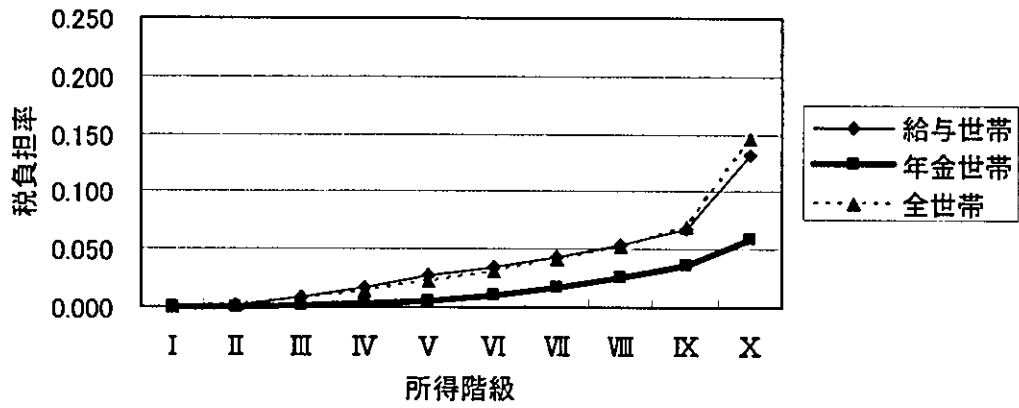
所得階級	給与世帯	年金世帯	その他世帯	全体
I	1.00	0.99	0.90	0.98
II	0.95	0.99	0.89	0.96
III	0.77	0.94	0.60	0.81
IV	0.52	0.91	0.40	0.65
V	0.22	0.90	0.35	0.43
VI	0.14	0.77	0.20	0.29
VII	0.06	0.55	0.12	0.13
VIII	0.02	0.32	0.05	0.05
IX	0.00	0.05	0.01	0.00
X	0.00	0.00	0.00	0.00

社会保障負担2%世帯比率

所得階級	給与世帯	年金世帯	その他世帯	全体
I	0.49	0.52	0.64	0.55
II	0.27	0.55	0.21	0.40
III	0.20	0.49	0.19	0.32
IV	0.15	0.41	0.23	0.25
V	0.14	0.32	0.17	0.20
VI	0.13	0.23	0.26	0.16
VII	0.11	0.22	0.17	0.13
VIII	0.11	0.21	0.21	0.13
IX	0.10	0.28	0.19	0.12
X	0.10	0.38	0.31	0.13

図3-2 2004年税制改正前の税負担・社会保険料負担(1)

所得階級別税負担比率



所得階級別社会保険料負担比率

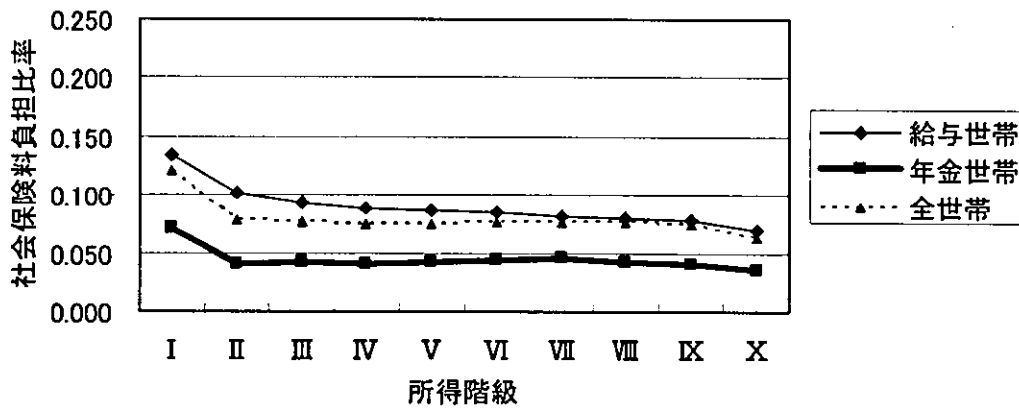
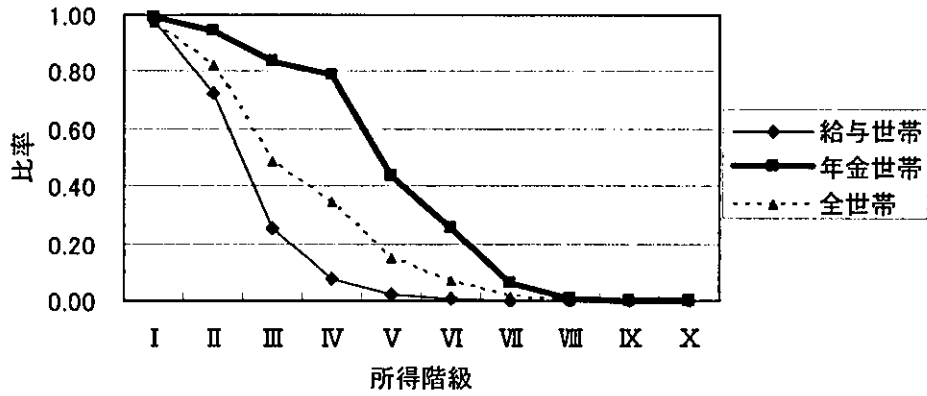
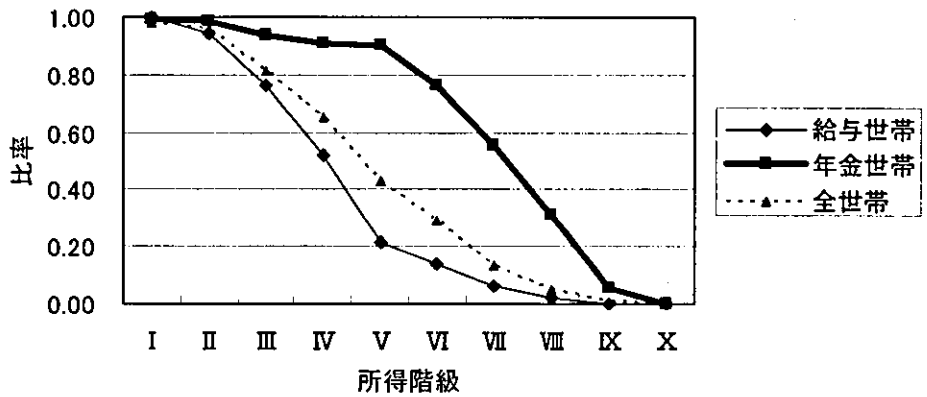


図3-3 2004年税制改正前の税負担・社会保険料負担(2)

税額ゼロ世帯比率



税負担比率2%以下世帯比率



社会保険料負担比率2%以下世帯

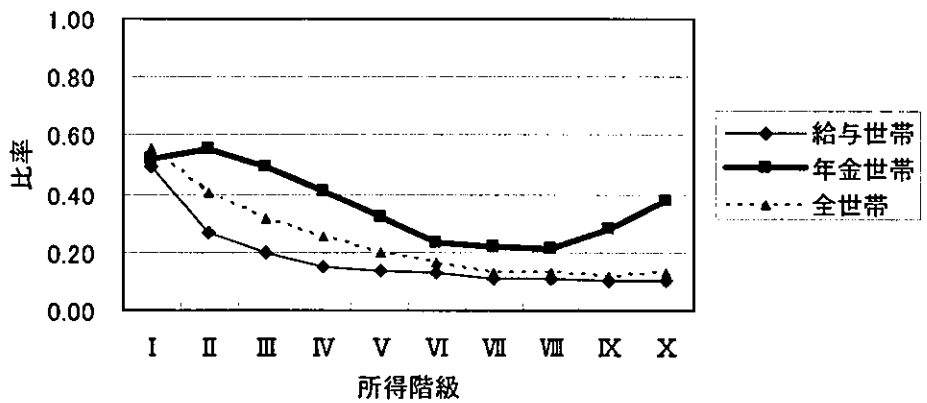


表4-1 2004年税制改革効果(1)

*2004年の税制改革

給与所得世帯

階級	2004年改革前税制					2004年改革後税制					(B)-(A)				
	所得 控除率	所得税 住民税	税負担額 (万円)	負担率 シェア	税額	所得 控除率	所得税 住民税	税負担額 (万円)	負担率 シェア	税額	所得 控除率	所得税 住民税	税負担額 (万円)	負担率 シェア	税額
I	1.000	0.0	0.0	0.0	0.000	1.000	0.0	0.0	0.0	0.000	0.000	0.0	0.0	0.0	0.000
II	0.983	0.3	0.2	0.5	0.002	0.983	0.3	0.2	0.5	0.002	0.001	0.0	0.0	0.0	0.000
III	0.936	1.6	1.2	2.8	0.009	0.933	1.6	1.2	2.9	0.009	0.004	-0.002	0.1	0.0	0.1
IV	0.864	4.3	2.9	7.2	0.018	0.860	4.4	3.0	7.4	0.019	0.012	-0.004	0.1	0.1	0.2
V	0.789	8.1	5.0	13.2	0.027	0.784	8.3	5.1	13.5	0.028	0.026	-0.005	0.2	0.1	0.3
VI	0.734	12.1	7.5	19.6	0.034	0.728	12.4	7.7	20.0	0.035	0.043	-0.005	0.3	0.2	0.4
VII	0.678	17.7	11.8	29.5	0.043	0.673	18.2	12.1	30.2	0.044	0.074	-0.009	0.5	0.3	0.8
VIII	0.622	25.4	17.2	42.7	0.054	0.612	26.1	17.6	43.7	0.055	0.113	-0.010	0.6	0.4	1.0
IX	0.556	39.6	27.0	66.6	0.068	0.547	40.4	27.5	67.9	0.070	0.184	-0.009	0.8	0.5	1.3
X	0.412	126.9	73.8	200.8	0.132	0.404	128.5	74.8	203.3	0.133	0.543	-0.009	1.5	0.9	2.5
平均	0.604	30.9	19.2	50.1	0.070	0.598	31.4	19.5	50.9	0.071	-0.006	0.5	0.3	0.8	0.001

年金所得世帯

階級	2004年改革前税制					2004年改革後税制					(B)-(A)				
	所得 控除率	所得税 住民税	税負担額 (万円)	負担率 シェア	税額	所得 控除率	所得税 住民税	税負担額 (万円)	負担率 シェア	税額	所得 控除率	所得税 住民税	税負担額 (万円)	負担率 シェア	税額
I	1.000	0.0	0.0	0.0	0.000	1.000	0.0	0.0	0.0	0.000	0.000	0.0	0.0	0.0	0.000
II	0.997	0.0	0.0	0.1	0.000	0.997	0.0	0.0	0.1	0.000	0.005	0.0	0.0	0.0	0.000
III	0.984	0.3	0.2	0.5	0.002	0.972	0.5	0.4	0.9	0.004	0.028	-0.012	0.2	0.2	0.4
IV	0.974	0.6	0.4	1.0	0.003	0.910	2.0	1.4	3.4	0.012	0.084	-0.064	1.4	1.0	2.4
V	0.963	1.0	0.7	1.7	0.005	0.846	4.2	2.6	6.8	0.020	0.145	-0.117	3.2	1.9	5.1
VI	0.923	2.5	1.7	4.2	0.010	0.778	7.2	4.3	11.5	0.028	0.188	-0.144	4.7	2.7	7.3
VII	0.864	5.2	3.3	8.5	0.017	0.713	11.1	6.5	17.5	0.036	0.173	-0.151	5.8	3.2	9.0
VIII	0.795	9.5	5.8	15.2	0.026	0.644	16.5	9.9	26.4	0.045	0.168	-0.151	7.0	4.1	11.1
IX	0.723	15.7	9.8	25.5	0.036	0.567	25.0	15.8	40.8	0.058	0.131	-0.157	9.2	6.1	15.3
X	0.602	34.7	23.7	58.4	0.060	0.483	47.1	31.9	79.0	0.081	0.077	-0.119	12.4	8.2	20.6
平均	0.920	1.6	1.0	2.7	0.010	0.837	3.5	2.2	5.7	0.021	-0.083	1.9	1.1	3.0	0.011

その他世帯

階級	2004年改革前税制					2004年改革後税制					(B)-(A)				
	所得 控除率	所得税 住民税	税負担額 (万円)	負担率 シェア	税額	所得 控除率	所得税 住民税	税負担額 (万円)	負担率 シェア	税額	所得 控除率	所得税 住民税	税負担額 (万円)	負担率 シェア	税額
I	1.000	0.0	0.0	0.0	0.000	0.999	0.0	0.0	0.0	0.000	0.001	-0.001	0.0	0.0	0.0
II	0.978	0.3	0.3	0.6	0.003	0.970	0.5	0.4	0.9	0.004	0.004	-0.009	0.1	0.1	0.2
III	0.890	2.6	1.8	4.4	0.014	0.874	3.0	2.0	5.0	0.016	0.011	-0.016	0.4	0.2	0.6
IV	0.805	5.8	3.6	9.4	0.025	0.786	6.4	4.0	10.4	0.027	0.016	-0.019	0.6	0.3	0.9
V	0.754	8.6	5.5	14.1	0.031	0.729	9.5	6.1	15.5	0.034	0.019	-0.025	0.9	0.5	1.4
VI	0.692	13.2	8.7	21.9	0.040	0.657	14.7	9.5	24.3	0.045	0.026	-0.035	1.5	0.9	2.4
VII	0.625	19.9	13.5	33.4	0.052	0.592	21.6	14.6	36.2	0.056	0.037	-0.033	1.7	1.1	2.8
VIII	0.565	28.6	19.3	47.9	0.064	0.524	31.2	21.0	52.2	0.070	0.055	-0.041	2.6	1.7	4.3
IX	0.453	53.6	36.4	90.0	0.092	0.426	56.5	38.3	94.7	0.097	0.101	-0.027	2.9	1.9	4.8
X	0.248	291.2	146.1	437.4	0.219	0.232	295.6	148.7	444.3	0.223	0.731	-0.016	4.3	2.6	6.9
平均	0.492	39.8	21.5	61.2	0.117	0.482	40.9	22.2	63.2	0.120	-0.010	1.2	0.7	1.9	0.004

全体

階級	2004年改革前税制					2004年改革後税制					(B)-(A)				
	所得 控除率	所得税 住民税	税負担額 (万円)	負担率 シェア	税額	所得 控除率	所得税 住民税	税負担額 (万円)	負担率 シェア	税額	所得 控除率	所得税 住民税	税負担額 (万円)	負担率 シェア	税額
I	1.000	0.0	0.0	0.0	0.000	1.000	0.0	0.0	0.0	0.000	0.000	0.0	0.0	0.0	0.000
II	0.988	0.2	0.1	0.3	0.002	0.987	0.2	0.1	0.3	0.002	0.001	-0.001	0.0	0.0	0.0
III	0.946	1.2	0.9	2.0	0.007	0.939	1.3	1.0	2.3	0.009	0.006	-0.007	0.2	0.1	0.3
IV	0.889	3.1	2.1	5.2	0.015	0.866	3.8	2.5	6.3	0.018	0.016	-0.023	0.7	0.4	1.1
V	0.827	6.0	3.8	9.8	0.022	0.794	7.2	4.5	11.6	0.027	0.029	-0.033	1.1	0.7	1.8
VI	0.764	9.9	6.2	16.2	0.031	0.731	11.3	7.0	18.4	0.035	0.045	-0.033	1.4	0.8	2.2
VII	0.693	16.2	10.7	26.9	0.041	0.668	17.5	11.5	28.9	0.044	0.071	-0.025	1.3	0.7	2.1
VIII	0.630	24.2	16.3	40.6	0.053	0.608	25.6	17.2	42.8	0.055	0.104	-0.022	1.4	0.8	2.2
IX	0.553	39.7	27.0	66.7	0.069	0.538	41.0	27.9	68.9	0.072	0.167	-0.016	1.3	0.9	2.2
X	0.388	146.5	82.3	228.8	0.145	0.377	148.6	83.6	232.1	0.147	0.562	-0.011	2.0	1.2	3.3
平均	0.628	24.7	14.9	39.6	0.068	0.613	25.6	15.5	41.2	0.071	-0.015	0.9	0.6	1.5	0.003

表4-2 2004年税制改革効果(2)

*税額ゼロ世帯比率

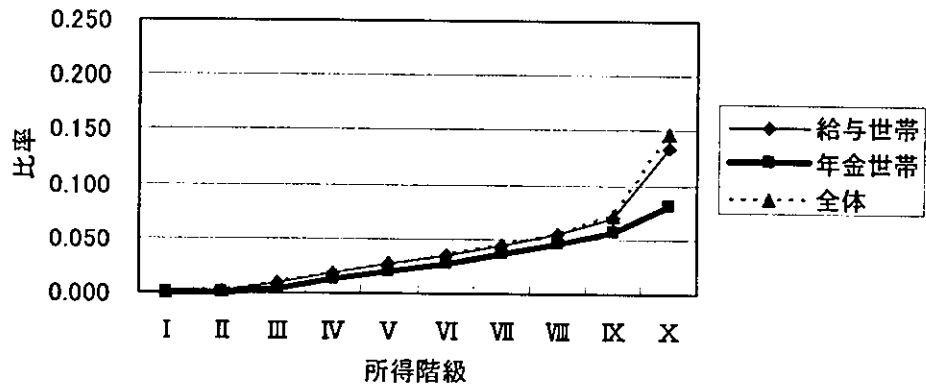
所得階級	2004年改革前税制				2004年改革後税制				(B) - (A)			
	給与世帯	年金世帯	その他世帯	全体	給与世帯	年金世帯	その他世帯	全体	給与世帯	年金世帯	その他世帯	全体
I	0.98	0.99	0.89	0.97	0.98	0.99	0.88	0.97	0.00	0.00	-0.01	0.00
II	0.73	0.94	0.65	0.82	0.72	0.93	0.60	0.81	-0.01	-0.01	-0.05	-0.01
III	0.25	0.84	0.25	0.48	0.24	0.58	0.21	0.37	-0.01	-0.25	-0.04	-0.11
IV	0.08	0.79	0.15	0.34	0.06	0.28	0.10	0.14	-0.02	-0.50	-0.05	-0.20
V	0.02	0.44	0.11	0.15	0.01	0.10	0.05	0.04	-0.01	-0.33	-0.06	-0.11
VI	0.01	0.25	0.03	0.07	0.00	0.02	0.01	0.01	-0.01	-0.23	-0.02	-0.06
VII	0.00	0.06	0.00	0.01	0.00	0.00	0.00	0.00	0.00	-0.06	0.00	-0.01
VIII	0.00	0.01	0.00	0.00	0.00	0.00	0.00	0.00	0.00	-0.01	0.00	0.00
IX	0.00	0.00	0.00	0.00	0.00	0.00	0.00	0.00	0.00	0.00	0.00	0.00
X	0.00	0.00	0.00	0.00	0.00	0.00	0.00	0.00	0.00	0.00	0.00	0.00

*税負担率2%以下世帯比率

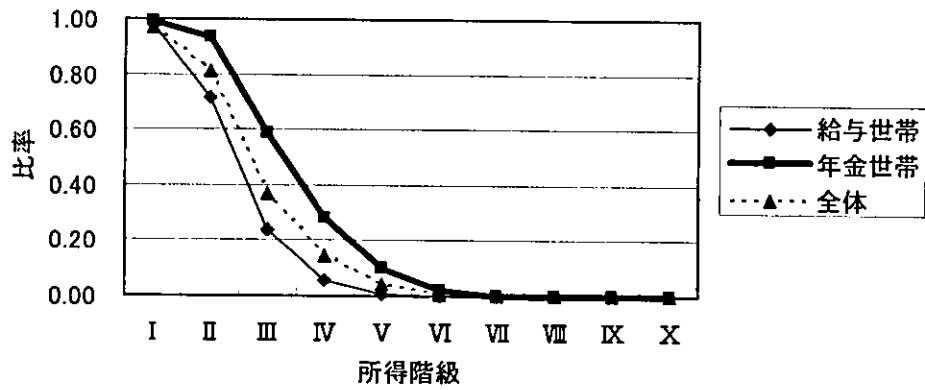
所得階級	2004年改革前税制				2004年改革後税制				(B) - (A)			
	給与世帯	年金世帯	その他世帯	全体	給与世帯	年金世帯	その他世帯	全体	給与世帯	年金世帯	その他世帯	全体
I	1.00	0.99	0.90	0.98	1.00	0.99	0.89	0.98	0.00	0.00	0.00	0.00
II	0.95	0.99	0.89	0.96	0.95	0.99	0.85	0.94	0.00	0.00	-0.04	-0.02
III	0.77	0.94	0.60	0.81	0.76	0.92	0.53	0.77	-0.01	-0.01	-0.07	-0.04
IV	0.52	0.91	0.40	0.65	0.50	0.67	0.35	0.45	-0.02	-0.24	-0.05	-0.20
V	0.22	0.90	0.35	0.43	0.20	0.46	0.26	0.23	-0.01	-0.44	-0.08	-0.20
VI	0.14	0.77	0.20	0.29	0.12	0.26	0.12	0.10	-0.02	-0.51	-0.08	-0.19
VII	0.06	0.55	0.12	0.13	0.04	0.08	0.03	0.02	-0.03	-0.48	-0.09	-0.11
VIII	0.02	0.32	0.05	0.05	0.01	0.01	0.00	0.00	-0.01	-0.30	-0.05	-0.05
IX	0.00	0.05	0.01	0.00	0.00	0.00	0.00	0.00	0.00	-0.05	0.00	0.00
X	0.00	0.00	0.00	0.00	0.00	0.00	0.00	0.00	0.00	0.00	0.00	0.00

图 4-1 2004 年税制改革效果

所得階級別税負担比率



税額ゼロ世帯比率



税負担比率2%以下世帯比率

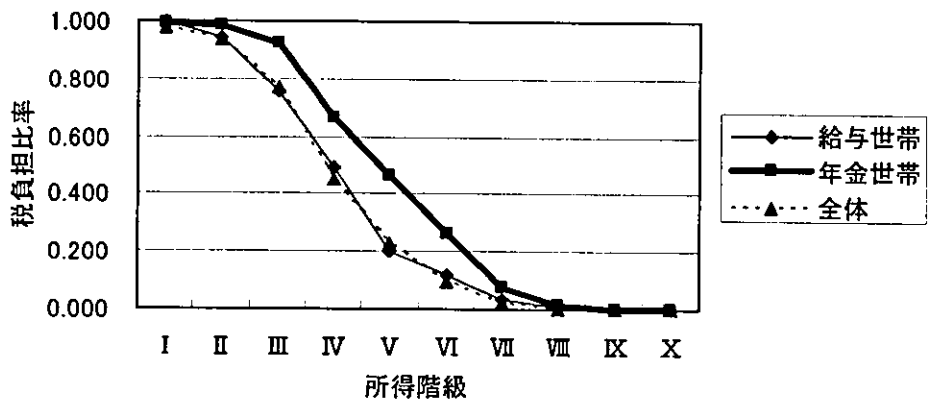


表4-3 定率減税廃止効果(1)

●定率減税の廃止

給与所得世帯

階級	2004年改革後税制					定率減税廃止後税制					(B)-(A)				
	所得 控除率	所得税 (万円)	住民税 (万円)	税負担額 (万円)	負担率 シェア	所得 控除率	所得税 (万円)	住民税 (万円)	税負担額 (万円)	負担率 シェア	所得 控除率	所得税 (万円)	住民税 (万円)	税負担額 (万円)	負担率 シェア
I	1.000	0.0	0.0	0.0	0.000	0.000	1.000	0.0	0.0	0.0	0.000	0.000	0.0	0.0	0.000
II	0.983	0.3	0.2	0.5	0.002	0.001	0.983	0.3	0.3	0.6	0.003	0.001	0.000	0.1	0.0
III	0.933	1.6	1.2	2.9	0.009	0.004	0.933	2.0	1.5	3.5	0.011	0.005	0.000	0.4	0.2
IV	0.860	4.4	3.0	7.4	0.019	0.012	0.860	5.6	3.5	9.1	0.023	0.013	0.000	1.1	0.5
V	0.784	8.3	5.1	13.5	0.028	0.026	0.784	10.4	6.0	16.4	0.034	0.027	0.000	2.1	0.9
VI	0.728	12.4	7.7	20.0	0.035	0.043	0.728	15.5	9.0	24.5	0.043	0.045	0.000	3.1	1.4
VII	0.669	18.2	12.1	30.2	0.044	0.074	0.669	22.7	14.2	36.9	0.054	0.077	0.000	4.5	2.1
VIII	0.612	26.1	17.6	43.7	0.055	0.113	0.612	32.6	20.5	53.1	0.067	0.118	0.000	6.5	2.9
IX	0.547	40.4	27.5	67.9	0.070	0.184	0.547	50.5	31.4	81.9	0.084	0.190	0.000	10.1	3.9
X	0.404	128.5	74.8	203.3	0.133	0.543	0.404	148.6	80.3	228.9	0.150	0.524	0.000	20.1	5.6
平均	0.598	31.4	19.5	50.9	0.071		0.598	37.7	21.7	59.4	0.083		0.000	6.2	2.2

年金所得世帯

階級	2004年改革後税制					定率減税廃止後税制					(B)-(A)				
	所得 控除率	所得税 (万円)	住民税 (万円)	税負担額 (万円)	負担率 シェア	所得 控除率	所得税 (万円)	住民税 (万円)	税負担額 (万円)	負担率 シェア	所得 控除率	所得税 (万円)	住民税 (万円)	税負担額 (万円)	負担率 シェア
I	1.000	0.0	0.0	0.0	0.000	0.000	1.000	0.0	0.0	0.0	0.000	0.000	0.0	0.000	0.000
II	0.997	0.0	0.0	0.1	0.000	0.005	0.997	0.0	0.0	0.1	0.000	0.004	0.000	0.0	0.000
III	0.972	0.5	0.4	0.9	0.004	0.028	0.972	0.6	0.5	1.1	0.005	0.027	0.000	0.1	0.1
IV	0.910	2.0	1.4	3.4	0.012	0.084	0.910	2.5	1.6	4.1	0.015	0.085	0.000	0.5	0.2
V	0.846	4.2	2.6	6.8	0.020	0.145	0.846	5.2	3.1	8.3	0.024	0.145	0.000	1.0	0.5
VI	0.778	7.2	4.3	11.5	0.028	0.188	0.778	9.0	5.1	14.1	0.035	0.189	0.000	1.8	0.8
VII	0.713	11.1	6.5	17.5	0.036	0.173	0.713	13.8	7.6	21.4	0.044	0.173	0.000	2.8	1.1
VIII	0.644	16.5	9.9	26.4	0.045	0.168	0.644	20.6	11.6	32.2	0.055	0.169	0.000	4.1	1.7
IX	0.567	25.0	15.8	40.8	0.058	0.131	0.567	31.2	18.5	49.7	0.070	0.131	0.000	6.2	2.7
X	0.483	47.1	31.9	79.0	0.081	0.077	0.483	58.8	36.1	94.9	0.097	0.076	0.000	11.7	4.2
平均	0.837	3.5	2.2	5.7	0.021		0.837	4.4	2.6	6.9	0.026		0.000	0.9	0.4

その他世帯

階級	2004年改革後税制					定率減税廃止後税制					(B)-(A)				
	所得 控除率	所得税 (万円)	住民税 (万円)	税負担額 (万円)	負担率 シェア	所得 控除率	所得税 (万円)	住民税 (万円)	税負担額 (万円)	負担率 シェア	所得 控除率	所得税 (万円)	住民税 (万円)	税負担額 (万円)	負担率 シェア
I	0.999	0.0	0.0	0.0	0.000	0.001	0.999	0.0	0.0	0.0	0.000	0.001	0.000	0.0	0.000
II	0.970	0.5	0.4	0.9	0.004	0.004	0.970	0.6	0.5	1.1	0.005	0.004	0.000	0.1	0.1
III	0.874	3.0	2.0	5.0	0.016	0.011	0.874	3.7	2.4	6.1	0.020	0.011	0.000	0.7	0.4
IV	0.786	6.4	4.0	10.4	0.027	0.016	0.786	8.0	4.7	12.7	0.033	0.017	0.000	1.6	0.7
V	0.729	9.5	6.1	15.5	0.034	0.019	0.729	11.8	7.1	19.0	0.042	0.020	0.000	2.4	1.1
VI	0.657	14.7	9.5	24.3	0.045	0.026	0.657	18.4	11.2	29.6	0.055	0.029	0.000	3.7	1.7
VII	0.592	21.6	14.6	36.2	0.056	0.037	0.592	27.0	17.0	43.9	0.068	0.040	0.000	5.4	2.4
VIII	0.524	31.2	21.0	52.2	0.070	0.055	0.524	38.9	24.1	63.0	0.084	0.059	0.000	7.8	3.1
IX	0.426	56.5	38.3	94.7	0.097	0.101	0.426	70.0	42.7	112.7	0.115	0.109	0.000	13.6	4.4
X	0.232	295.6	148.7	444.3	0.223	0.731	0.232	320.8	154.2	474.9	0.238	0.709	0.000	25.2	5.5
平均	0.482	40.9	22.2	63.2	0.120		0.482	46.0	23.7	69.7	0.133		0.000	5.1	1.5

全体

階級	2004年改革後税制					定率減税廃止後税制					(B)-(A)				
	所得 控除率	所得税 (万円)	住民税 (万円)	税負担額 (万円)	負担率 シェア	所得 控除率	所得税 (万円)	住民税 (万円)	税負担額 (万円)	負担率 シェア	所得 控除率	所得税 (万円)	住民税 (万円)	税負担額 (万円)	負担率 シェア
I	1.000	0.0	0.0	0.0	0.000	0.000	1.000	0.0	0.0	0.0	0.000	0.000	0.0	0.000	0.000
II	0.987	0.2	0.1	0.3	0.002	0.001	0.987	0.2	0.2	0.4	0.002	0.001	0.000	0.0	0.0
III	0.939	1.3	1.0	2.3	0.009	0.006	0.939	1.7	1.2	2.8	0.010	0.007	0.000	0.3	0.2
IV	0.866	3.8	2.5	6.3	0.018	0.016	0.866	4.7	2.9	7.7	0.022	0.016	0.000	0.9	0.4
V	0.794	7.2	4.5	11.6	0.027	0.029	0.794	9.0	5.2	14.2	0.032	0.030	0.000	1.8	0.8
VI	0.731	11.3	7.0	18.4	0.035	0.045	0.731	14.2	8.3	22.4	0.042	0.047	0.000	2.8	1.2
VII	0.668	17.5	11.5	28.9	0.044	0.071	0.668	21.8	13.5	35.3	0.054	0.074	0.000	4.4	2.0
VIII	0.608	25.6	17.2	42.8	0.055	0.104	0.608	32.0	19.9	51.9	0.067	0.109	0.000	6.4	2.8
IX	0.538	41.0	27.9	68.9	0.072	0.167	0.538	51.2	31.7	82.9	0.085	0.174	0.000	10.2	3.9
X	0.377	148.6	83.6	232.1	0.147	0.562	0.377	169.2	89.1	258.3	0.164	0.541	0.000	20.6	5.5
平均	0.613	25.6	15.5	41.2	0.071		0.613	30.4	17.2	47.6	0.082		0.000	4.7	1.7

表4-4 定率減税廃止効果(2)

*定率減税を廃止

*税額ゼロ世帯比率

所得階級	2004年改革後税制				定率減税廃止後税制				(B) - (A)			
	給与世帯	年金世帯	その他世帯	全体	給与世帯	年金世帯	その他世帯	全体	給与世帯	年金世帯	その他世帯	全体
I	0.98	0.99	0.88	0.97	0.98	0.99	0.88	0.97	0.00	0.00	0.00	0.00
II	0.72	0.93	0.60	0.81	0.72	0.93	0.60	0.81	0.00	0.00	0.00	0.00
III	0.24	0.58	0.21	0.37	0.24	0.58	0.21	0.37	0.00	0.00	0.00	0.00
IV	0.06	0.28	0.10	0.14	0.06	0.28	0.10	0.14	0.00	0.00	0.00	0.00
V	0.01	0.10	0.05	0.04	0.01	0.10	0.05	0.04	0.00	0.00	0.00	0.00
VI	0.00	0.02	0.01	0.01	0.00	0.02	0.01	0.01	0.00	0.00	0.00	0.00
VII	0.00	0.00	0.00	0.00	0.00	0.00	0.00	0.00	0.00	0.00	0.00	0.00
VIII	0.00	0.00	0.00	0.00	0.00	0.00	0.00	0.00	0.00	0.00	0.00	0.00
IX	0.00	0.00	0.00	0.00	0.00	0.00	0.00	0.00	0.00	0.00	0.00	0.00
X	0.00	0.00	0.00	0.00	0.00	0.00	0.00	0.00	0.00	0.00	0.00	0.00

*税負担率2%以下世帯比率

所得階級	2004年改革後税制				定率減税廃止後税制				(B) - (A)			
	給与世帯	年金世帯	その他世帯	全体	給与世帯	年金世帯	その他世帯	全体	給与世帯	年金世帯	その他世帯	全体
I	1.00	0.99	0.89	0.98	1.00	0.99	0.89	0.98	0.00	0.00	0.00	0.00
II	0.95	0.99	0.85	0.95	0.91	0.98	0.84	0.94	-0.04	0.00	-0.01	-0.02
III	0.76	0.92	0.53	0.80	0.73	0.91	0.47	0.77	-0.03	-0.01	-0.06	-0.03
IV	0.50	0.67	0.35	0.54	0.39	0.58	0.30	0.45	-0.11	-0.08	-0.06	-0.09
V	0.20	0.46	0.26	0.29	0.15	0.39	0.22	0.23	-0.05	-0.08	-0.04	-0.06
VI	0.12	0.26	0.12	0.15	0.07	0.18	0.08	0.10	-0.04	-0.08	-0.05	-0.05
VII	0.04	0.08	0.03	0.04	0.02	0.04	0.01	0.02	-0.02	-0.04	-0.02	-0.02
VIII	0.01	0.01	0.00	0.01	0.00	0.00	0.00	0.00	-0.01	-0.01	0.00	-0.01
IX	0.00	0.00	0.00	0.00	0.00	0.00	0.00	0.00	0.00	0.00	0.00	0.00
X	0.00	0.00	0.00	0.00	0.00	0.00	0.00	0.00	0.00	0.00	0.00	0.00

図4-2 定率減税廃止効果

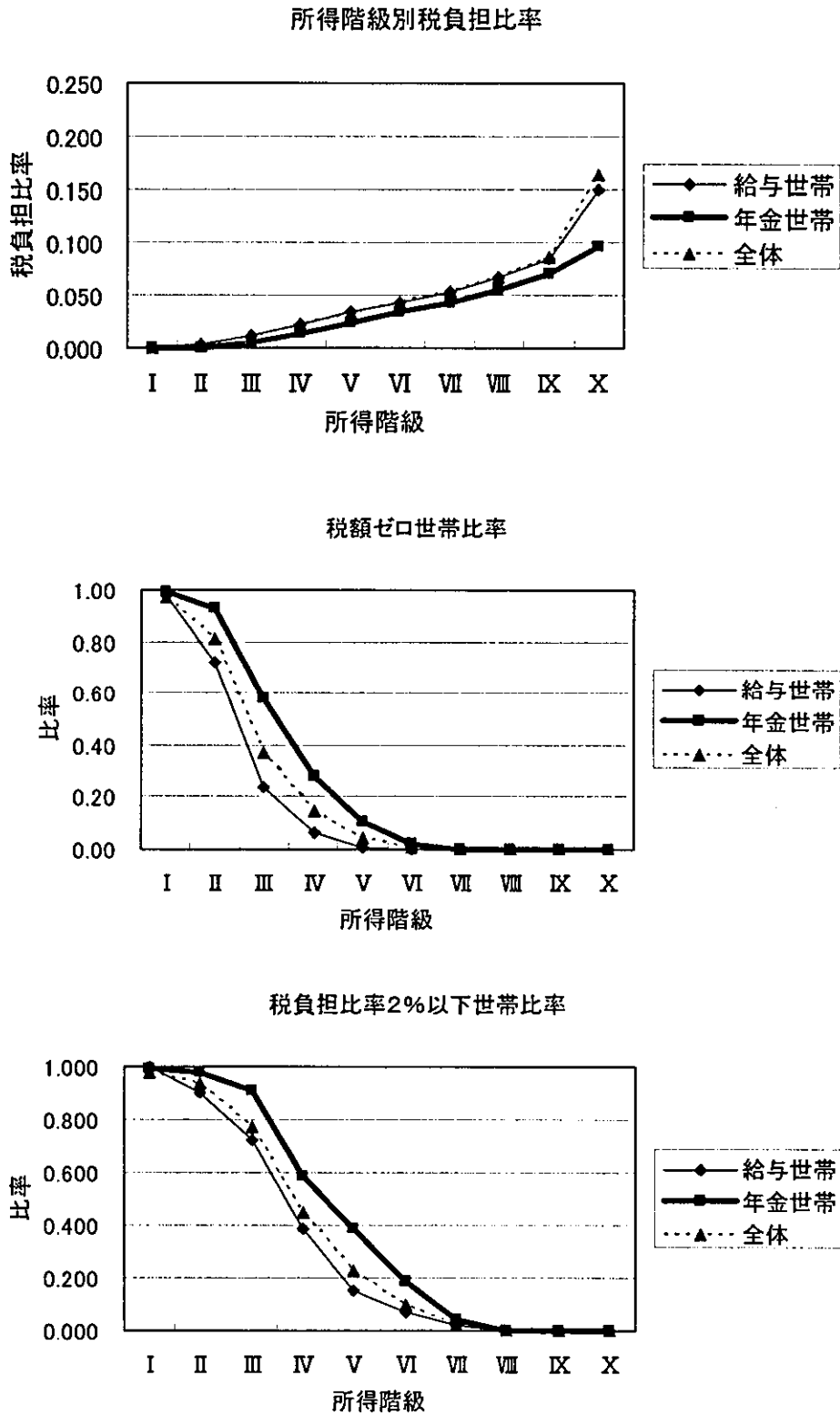


表5-1 給与所得控除・公的年金控除ともに関し廃止するケース(1)

- *給与所得控除を廃止
- *公的年金所得控除を廃止

給与所得世帯

階級	定率減税廃止後税制					控除廃止後税制					(B)-(A)							
	所得 控除率	所得税	住民税	税負担額 (万円)	税負担率 シェア	所得 控除率	所得税	住民税	税負担額 (万円)	税負担率 シェア	所得 控除率	所得税	住民税	税負担額 (万円)	税負担率 シェア			
I	1.000	0.0	0.0	0.0	0.000	0.000	0.934	0.6	0.4	0.9	0.011	0.000	-0.066	0.6	0.4	0.9	0.011	0.000
II	0.983	0.3	0.3	0.6	0.003	0.001	0.729	5.4	3.3	8.7	0.044	0.005	-0.254	5.0	3.0	8.1	0.041	0.004
III	0.933	2.0	1.5	3.5	0.011	0.005	0.570	13.1	7.3	20.4	0.067	0.014	-0.363	11.1	5.9	16.9	0.056	0.010
IV	0.860	3.6	3.5	9.1	0.023	0.013	0.476	20.8	12.0	32.8	0.083	0.023	-0.384	15.2	8.5	23.7	0.060	0.012
V	0.784	10.4	6.0	16.4	0.034	0.027	0.410	28.5	18.2	46.7	0.097	0.042	-0.374	18.1	12.2	30.3	0.063	0.014
VI	0.728	13.5	9.0	24.5	0.043	0.045	0.361	38.2	24.8	63.0	0.111	0.062	-0.367	22.8	15.7	38.5	0.068	0.017
VII	0.669	22.7	14.2	36.9	0.054	0.077	0.318	53.1	33.6	86.6	0.127	0.098	-0.351	30.3	19.4	49.7	0.073	0.020
VIII	0.612	32.6	20.5	53.1	0.067	0.118	0.273	70.1	43.2	113.2	0.142	0.135	-0.339	37.5	22.7	60.2	0.076	0.017
IX	0.547	50.3	31.4	81.9	0.084	0.190	0.226	98.5	59.4	158.0	0.162	0.198	-0.321	48.1	28.0	76.1	0.078	0.007
X	0.404	148.6	80.3	228.9	0.150	0.524	0.155	222.3	119.2	341.5	0.224	0.421	-0.249	73.8	38.8	112.6	0.074	-0.103
平均	0.598	37.7	21.7	59.4	0.083		0.282	69.8	40.6	110.3	0.155		-0.316	32.1	18.8	50.9	0.071	

年金所得世帯

階級	定率減税廃止後税制					控除廃止後税制					(B)-(A)							
	所得 控除率	所得税	住民税	税負担額 (万円)	税負担率 シェア	所得 控除率	所得税	住民税	税負担額 (万円)	税負担率 シェア	所得 控除率	所得税	住民税	税負担額 (万円)	税負担率 シェア			
I	1.000	0.0	0.0	0.0	0.000	0.000	0.862	1.0	0.7	1.6	0.023	0.010	-0.138	1.0	0.7	1.6	0.023	0.009
II	0.997	0.0	0.0	0.1	0.000	0.004	0.602	6.1	3.5	9.6	0.063	0.009	-0.395	6.0	3.5	9.5	0.062	0.005
III	0.972	0.6	0.5	1.1	0.005	0.027	0.450	12.4	6.7	19.1	0.084	0.110	-0.521	11.8	6.2	18.0	0.080	0.083
IV	0.910	2.5	1.6	4.1	0.015	0.085	0.358	18.1	9.6	27.7	0.098	0.145	-0.552	15.5	8.0	23.6	0.084	0.060
V	0.846	3.2	3.1	8.3	0.024	0.145	0.309	23.4	13.2	36.6	0.107	0.160	-0.536	18.2	10.1	28.3	0.083	0.014
VI	0.778	9.0	5.1	14.1	0.035	0.189	0.268	29.7	18.3	47.9	0.118	0.164	-0.510	20.7	13.2	33.9	0.083	-0.025
VII	0.713	13.8	7.6	21.4	0.044	0.173	0.241	37.6	24.0	61.6	0.126	0.125	-0.473	23.8	16.4	40.2	0.082	-0.048
VIII	0.634	20.6	11.6	32.2	0.055	0.169	0.210	49.9	31.5	81.4	0.139	0.109	-0.434	29.3	19.9	49.2	0.084	-0.060
IX	0.567	31.2	18.5	49.7	0.070	0.131	0.176	66.6	41.5	108.1	0.153	0.073	-0.391	35.4	23.0	58.4	0.082	-0.059
X	0.483	58.8	36.1	94.9	0.097	0.076	0.132	114.1	67.5	181.5	0.186	0.037	-0.351	55.2	31.4	86.6	0.089	-0.039
平均	0.837	4.4	2.6	6.9	0.026		0.363	17.4	10.2	27.6	0.104		-0.474	13.0	7.7	20.7	0.078	

その他世帯

階級	定率減税廃止後税制					控除廃止後税制					(B)-(A)							
	所得 控除率	所得税	住民税	税負担額 (万円)	税負担率 シェア	所得 控除率	所得税	住民税	税負担額 (万円)	税負担率 シェア	所得 控除率	所得税	住民税	税負担額 (万円)	税負担率 シェア			
I	0.999	0.0	0.0	0.0	0.000	0.001	0.995	0.0	0.0	0.0	0.001	0.001	-0.004	0.0	0.0	0.0	0.001	0.000
II	0.970	0.6	0.5	1.1	0.005	0.004	0.928	1.4	1.0	2.5	0.012	0.005	-0.041	0.8	0.6	1.4	0.007	0.001
III	0.874	3.7	2.4	6.1	0.020	0.011	0.760	7.1	4.3	11.3	0.037	0.015	-0.114	3.4	1.9	5.3	0.017	0.004
IV	0.786	8.0	4.7	12.7	0.033	0.017	0.610	14.5	8.1	22.7	0.059	0.024	-0.176	6.6	3.4	10.0	0.026	0.007
V	0.729	11.8	7.1	19.0	0.042	0.020	0.515	21.2	12.3	33.4	0.074	0.027	-0.214	9.3	5.1	14.5	0.032	0.007
VI	0.657	18.4	11.2	29.6	0.055	0.029	0.436	30.3	18.3	48.6	0.090	0.038	-0.221	11.9	7.1	19.0	0.035	0.009
VII	0.592	27.0	17.0	43.9	0.068	0.040	0.387	40.7	25.1	65.8	0.103	0.048	-0.205	13.8	8.1	21.9	0.034	0.008
VIII	0.524	38.9	24.1	63.0	0.084	0.059	0.323	56.4	34.9	91.3	0.122	0.069	-0.201	17.4	10.8	28.2	0.038	0.010
IX	0.426	70.0	42.7	112.7	0.115	0.109	0.263	91.3	55.2	146.5	0.150	0.116	-0.163	21.2	12.5	33.8	0.035	0.007
X	0.232	320.8	154.2	474.9	0.238	0.709	0.122	362.6	175.3	537.9	0.270	0.657	-0.110	41.9	21.1	63.0	0.032	-0.052
平均	0.482	46.0	23.7	69.7	0.133		0.336	56.2	29.4	85.6	0.163		-0.146	10.3	5.6	15.9	0.030	

全体

階級	定率減税廃止後税制					控除廃止後税制					(B)-(A)							
	所得 控除率	所得税	住民税	税負担額 (万円)	税負担率 シェア	所得 控除率	所得税	住民税	税負担額 (万円)	税負担率 シェア	所得 控除率	所得税	住民税	税負担額 (万円)	税負担率 シェア			
I	1.000	0.0	0.0	0.0	0.000	0.000	0.909	0.5	0.4	0.9	0.015	0.001	-0.091	0.5	0.4	0.9	0.015	0.001
II	0.987	0.2	0.2	0.4	0.002	0.001	0.703	5.2	3.1	8.3	0.047	0.010	-0.284	5.0	2.9	7.9	0.045	0.008
III	0.939	1.7	1.2	2.8	0.010	0.007	0.555	12.1	6.7	18.9	0.069	0.022	-0.384	10.4	5.8	16.0	0.059	0.013
IV	0.866	4.7	2.9	7.7	0.022	0.016	0.457	19.1	10.8	29.9	0.085	0.034	-0.409	14.4	7.8	22.2	0.063	0.018
V	0.794	9.0	5.2	14.2	0.032	0.030	0.395	26.4	16.2	42.7	0.097	0.049	-0.400	17.5	11.0	28.5	0.065	0.019
VI	0.731	14.2	8.3	22.4	0.042	0.047	0.351	35.6	22.7	58.3	0.110	0.067	-0.381	21.4	14.4	35.9	0.068	0.020
VII	0.668	21.8	13.5	35.3	0.054	0.074	0.315	50.0	31.6	81.6	0.125	0.094	-0.353	28.2	18.1	46.3	0.071	0.020
VIII	0.608	32.0	19.9	51.9	0.067	0.109	0.272	67.2	41.5	108.6	0.141	0.125	-0.336	35.2	21.5	56.7	0.073	0.016
IX	0.538	51.2	31.7	82.9	0.086	0.174	0.227	96.5	58.3	154.8	0.161	0.178	-0.310	45.3	26.5	71.8	0.075	0.004
X	0.377	169.2	89.1	258.3	0.164	0.541	0.149	238.6	125.6	364.2	0.231	0.419	-0.228	69.5	36.5	105.9	0.067	-0.121
平均	0.613	30.4	17.2	47.6	0.082		0.297	55.1	31.7	86.8	0.150		-0.316	24.7	14.5	39.2	0.068	

表5-2 給与所得控除・公的年金控除ともに廃止するケース(2)

- *給与所得控除を廃止
- *公的年金等控除を廃止
- *税額ゼロ世帯比率

所得階級	定率減税廃止後税制				控除廃止後税制				(B) - (A)			
	給与世帯	年金世帯	その他世帯	全体	給与世帯	年金世帯	その他世帯	全体	給与世帯	年金世帯	その他世帯	全体
I	0.98	0.99	0.88	0.98	0.64	0.39	0.85	0.54	-0.34	-0.60	-0.03	-0.44
II	0.72	0.93	0.60	0.81	0.04	0.02	0.35	0.07	-0.67	-0.91	-0.25	-0.74
III	0.24	0.58	0.21	0.37	0.00	0.00	0.02	0.00	-0.24	-0.58	-0.19	-0.37
IV	0.06	0.28	0.10	0.14	0.00	0.00	0.00	0.00	-0.06	-0.28	-0.10	-0.14
V	0.01	0.10	0.05	0.04	0.00	0.00	0.00	0.00	-0.01	-0.10	-0.05	-0.04
VI	0.00	0.02	0.01	0.01	0.00	0.00	0.00	0.00	0.00	-0.02	-0.01	-0.01
VII	0.00	0.00	0.00	0.00	0.00	0.00	0.00	0.00	0.00	0.00	0.00	0.00
VIII	0.00	0.00	0.00	0.00	0.00	0.00	0.00	0.00	0.00	0.00	0.00	0.00
IX	0.00	0.00	0.00	0.00	0.00	0.00	0.00	0.00	0.00	0.00	0.00	0.00
X	0.00	0.00	0.00	0.00	0.00	0.00	0.00	0.00	0.00	0.00	0.00	0.00

- *税負担率2%以下世帯比率

所得階級	定率減税廃止後税制				控除廃止後税制				(B) - (A)			
	給与世帯	年金世帯	その他世帯	全体	給与世帯	年金世帯	その他世帯	全体	給与世帯	年金世帯	その他世帯	全体
I	1.00	0.99	0.89	0.98	0.77	0.60	0.88	0.70	-0.23	-0.40	-0.01	-0.28
II	0.91	0.98	0.84	0.94	0.20	0.09	0.74	0.22	-0.71	-0.89	-0.10	-0.72
III	0.73	0.91	0.47	0.77	0.01	0.01	0.16	0.03	-0.72	-0.90	-0.31	-0.74
IV	0.39	0.58	0.30	0.45	0.00	0.00	0.01	0.00	-0.39	-0.58	-0.29	-0.45
V	0.15	0.39	0.22	0.23	0.00	0.00	0.00	0.00	-0.15	-0.39	-0.22	-0.23
VI	0.07	0.18	0.08	0.10	0.00	0.00	0.00	0.00	-0.07	-0.18	-0.08	-0.10
VII	0.02	0.04	0.01	0.02	0.00	0.00	0.00	0.00	-0.02	-0.04	-0.01	-0.02
VIII	0.00	0.00	0.00	0.00	0.00	0.00	0.00	0.00	0.00	0.00	0.00	0.00
IX	0.00	0.00	0.00	0.00	0.00	0.00	0.00	0.00	0.00	0.00	0.00	0.00
X	0.00	0.00	0.00	0.00	0.00	0.00	0.00	0.00	0.00	0.00	0.00	0.00

図5-1 給与所得控除・公的年金控除を廃止したケース

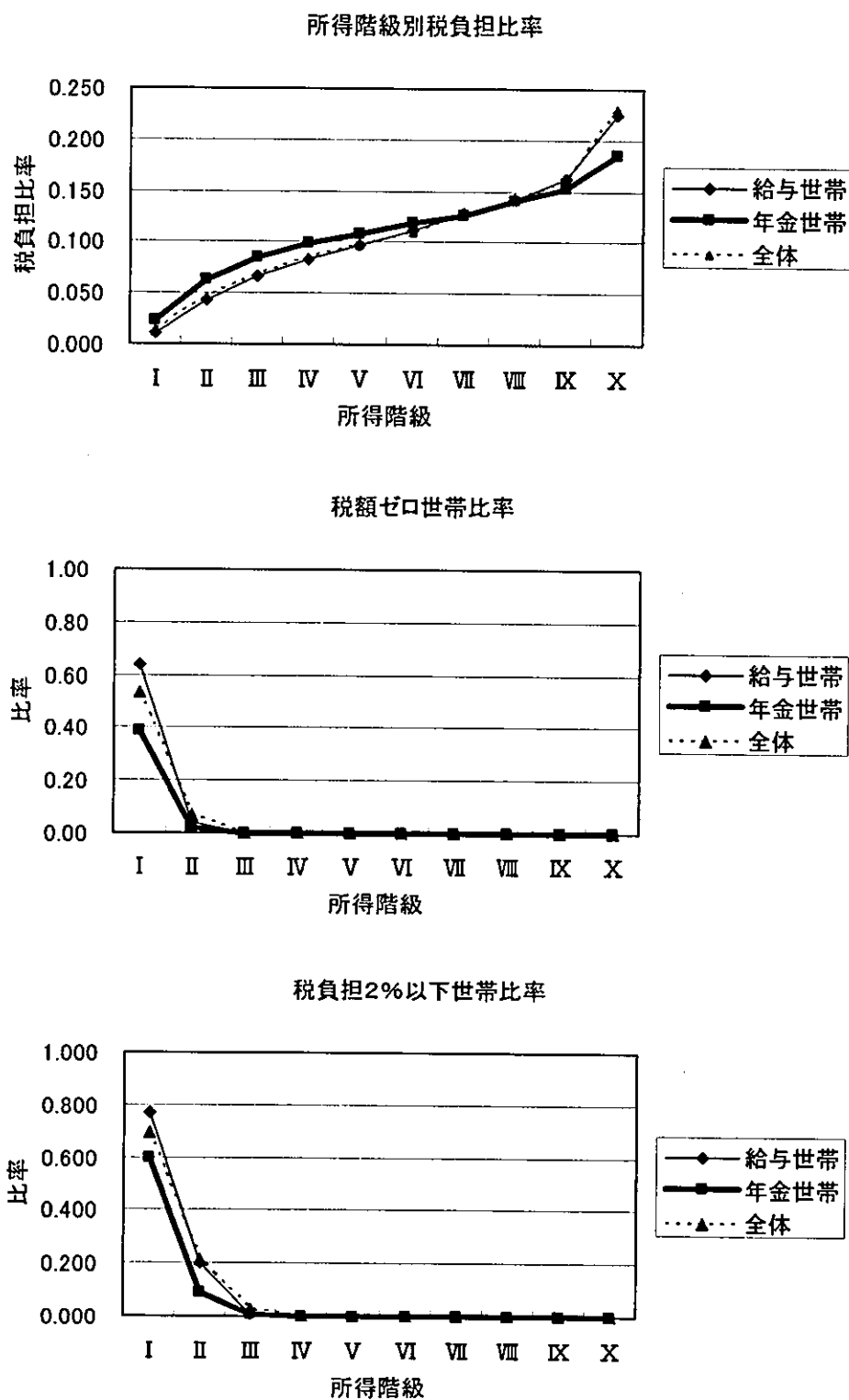


表5-3 給与所得控除65万円・公的年金控除70万円とするケース(1)

*給与所得控除の縮小 ～ 控除を一律65万円(現状の控除最低額)とする
 *公的年金等控除の縮小 ～ 控除を一律70万円(現状の65歳未満における控除最低額)とする

給与所得世帯

階級	定率減税廃止後税制					控除縮小後税制					(B)-(A)							
	所得 控除率	所得税 住民税	税負担額 (万円)	税負担率 税額	シェア	所得 控除率	所得税 住民税	税負担額 (万円)	税負担率 税額	シェア	所得 控除率	所得税 住民税	税負担額 (万円)	税負担率 税額	シェア			
I	1.000	0.0	0.0	0.0	0.000	0.000	1.000	0.0	0.0	0.0	0.000	0.000	0.000	0.000	0.000			
II	0.983	0.3	0.3	0.6	0.003	0.001	0.975	0.5	0.4	0.9	0.005	0.001	-0.008	0.2	0.2	0.3	0.002	0.000
III	0.933	2.0	1.5	3.5	0.011	0.005	0.854	4.4	2.9	7.3	0.024	0.007	-0.079	2.4	1.4	3.8	0.013	0.002
IV	0.860	5.6	3.5	9.1	0.023	0.013	0.739	10.4	6.0	16.4	0.041	0.017	-0.121	4.8	2.5	7.3	0.018	0.004
V	0.784	10.4	6.0	16.4	0.034	0.027	0.643	17.2	10.3	27.5	0.057	0.032	-0.141	6.8	4.3	11.1	0.023	0.005
VI	0.728	15.5	9.0	24.5	0.043	0.045	0.581	24.1	15.4	39.5	0.069	0.051	-0.147	8.6	6.4	15.0	0.026	0.006
VII	0.689	22.7	14.2	36.9	0.054	0.077	0.518	35.6	22.9	58.5	0.086	0.087	-0.151	12.9	8.8	21.6	0.032	0.010
VIII	0.612	32.6	20.5	53.1	0.067	0.118	0.460	49.7	31.2	80.9	0.102	0.127	-0.153	17.1	10.7	27.8	0.035	0.009
IX	0.547	50.5	31.4	81.9	0.084	0.190	0.392	74.6	45.7	120.3	0.123	0.198	-0.156	24.1	14.3	38.4	0.039	0.008
X	0.404	148.6	80.3	228.9	0.150	0.524	0.262	192.7	103.2	295.8	0.194	0.480	-0.142	44.1	22.8	66.9	0.044	-0.044
平均	0.598	37.7	21.7	59.4	0.083		0.457	53.1	30.7	83.8	0.117		-0.141	15.4	9.0	24.4	0.034	

年金所得世帯

階級	定率減税廃止後税制					控除縮小後税制					(B)-(A)							
	所得 控除率	所得税 住民税	税負担額 (万円)	税負担率 税額	シェア	所得 控除率	所得税 住民税	税負担額 (万円)	税負担率 税額	シェア	所得 控除率	所得税 住民税	税負担額 (万円)	税負担率 税額	シェア			
I	1.000	0.0	0.0	0.0	0.000	0.000	1.000	0.0	0.0	0.0	0.000	0.000	0.000	0.000	0.000			
II	0.997	0.0	0.0	0.1	0.009	0.004	0.980	0.3	0.2	0.5	0.004	0.010	-0.017	0.3	0.2	0.5	0.003	0.006
III	0.972	0.6	0.5	1.1	0.005	0.027	0.875	2.8	1.8	4.6	0.020	0.060	-0.097	2.2	1.3	3.5	0.015	0.033
IV	0.910	2.5	1.6	4.1	0.015	0.085	0.768	6.5	3.8	10.3	0.037	0.121	-0.143	4.0	2.2	6.2	0.022	0.036
V	0.846	5.2	3.1	8.3	0.024	0.145	0.690	10.5	5.8	16.3	0.048	0.161	-0.155	5.3	2.7	8.0	0.023	0.016
VI	0.778	9.0	5.1	14.1	0.035	0.189	0.618	15.4	8.4	23.9	0.059	0.184	-0.160	6.5	3.3	9.8	0.024	-0.005
VII	0.713	13.8	7.6	21.4	0.044	0.173	0.556	21.4	12.2	33.6	0.069	0.154	-0.157	7.6	4.6	12.2	0.025	-0.019
VIII	0.644	20.6	11.6	32.2	0.055	0.169	0.494	29.5	17.8	47.3	0.081	0.142	-0.150	8.9	6.3	15.1	0.026	-0.026
IX	0.567	31.2	18.5	49.7	0.070	0.131	0.417	43.7	26.9	70.5	0.100	0.107	-0.150	12.5	8.3	20.8	0.029	-0.024
X	0.483	58.8	35.1	94.9	0.097	0.076	0.334	81.8	49.3	131.1	0.134	0.060	-0.149	23.0	13.2	36.2	0.037	-0.016
平均	0.837	4.4	2.6	6.9	0.026		0.714	7.7	4.5	12.2	0.046		-0.123	3.3	1.9	5.3	0.020	

その他世帯

階級	定率減税廃止後税制					控除縮小後税制					(B)-(A)							
	所得 控除率	所得税 住民税	税負担額 (万円)	税負担率 税額	シェア	所得 控除率	所得税 住民税	税負担額 (万円)	税負担率 税額	シェア	所得 控除率	所得税 住民税	税負担額 (万円)	税負担率 税額	シェア			
I	0.999	0.0	0.0	0.0	0.000	0.001	0.999	0.0	0.0	0.0	0.000	0.001	0.000	0.0	0.0	0.0	0.000	0.000
II	0.970	0.6	0.5	1.1	0.005	0.004	0.970	0.6	0.5	1.1	0.005	0.004	0.000	0.0	0.0	0.0	0.000	0.000
III	0.874	3.7	2.4	6.1	0.020	0.011	0.872	3.8	2.4	6.2	0.020	0.011	-0.003	0.1	0.1	0.1	0.000	0.000
IV	0.786	8.0	4.7	12.7	0.033	0.017	0.778	8.4	4.9	13.3	0.035	0.017	-0.010	0.4	0.2	0.6	0.002	0.000
V	0.729	11.8	7.1	19.0	0.042	0.020	0.708	12.8	7.6	20.4	0.045	0.020	-0.021	0.9	0.5	1.5	0.003	0.000
VI	0.657	18.4	11.2	29.6	0.055	0.029	0.620	20.3	12.3	32.6	0.060	0.030	-0.036	1.9	1.0	3.0	0.006	0.001
VII	0.592	27.0	17.0	43.9	0.068	0.040	0.553	29.4	18.3	47.8	0.074	0.041	-0.038	2.4	1.4	3.8	0.006	0.001
VIII	0.524	38.9	24.1	63.0	0.084	0.059	0.477	42.6	26.5	69.1	0.092	0.061	-0.047	3.7	2.4	6.1	0.008	0.002
IX	0.426	70.0	42.7	112.7	0.115	0.109	0.380	75.7	46.3	122.0	0.125	0.111	-0.046	5.6	3.6	9.2	0.009	0.002
X	0.232	320.8	154.2	474.9	0.238	0.709	0.190	337.7	162.7	500.4	0.251	0.704	-0.043	17.0	8.5	25.5	0.013	-0.005
平均	0.482	46.0	23.7	69.7	0.133		0.447	48.8	25.2	74.0	0.141		-0.035	2.8	1.5	4.3	0.008	

全体

階級	定率減税廃止後税制					控除縮小後税制					(B)-(A)							
	所得 控除率	所得税 住民税	税負担額 (万円)	税負担率 税額	シェア	所得 控除率	所得税 住民税	税負担額 (万円)	税負担率 税額	シェア	所得 控除率	所得税 住民税	税負担額 (万円)	税負担率 税額	シェア			
I	1.000	0.0	0.0	0.0	0.000	0.000	1.000	0.0	0.0	0.0	0.000	0.000	0.000	0.0	0.0	0.0	0.000	0.000
II	0.987	0.2	0.2	0.4	0.002	0.001	0.976	0.4	0.3	0.8	0.004	0.002	-0.011	0.2	0.2	0.4	0.002	0.000
III	0.939	1.7	1.2	2.8	0.010	0.007	0.863	3.7	2.4	6.1	0.022	0.010	-0.076	2.1	1.2	3.3	0.012	0.003
IV	0.865	4.7	2.9	7.7	0.022	0.016	0.751	8.8	5.1	13.9	0.039	0.022	-0.115	4.1	2.1	6.2	0.018	0.005
V	0.794	9.0	3.2	14.2	0.032	0.030	0.659	14.8	8.8	23.6	0.054	0.037	-0.135	5.9	3.5	9.4	0.021	0.006
VI	0.731	14.2	8.3	22.4	0.042	0.047	0.591	21.7	13.5	35.3	0.067	0.054	-0.140	7.6	5.2	12.8	0.024	0.007
VII	0.668	21.8	13.5	35.3	0.054	0.074	0.524	33.2	21.1	54.3	0.083	0.084	-0.143	11.4	7.6	19.0	0.029	0.009
VIII	0.608	32.0	19.9	51.9	0.067	0.109	0.463	47.3	29.6	76.9	0.100	0.118	-0.145	15.3	9.7	25.0	0.032	0.009
IX	0.538	51.2	31.7	82.9	0.086	0.174	0.392	73.3	44.9	118.1	0.123	0.182	-0.146	22.1	13.1	35.2	0.037	0.008
X	0.377	169.2	89.1	258.3	0.164	0.541	0.251	209.5	110.0	319.5	0.203	0.492	-0.126	40.4	20.9	61.3	0.039	-0.049
平均	0.613	30.4	17.2	47.6	0.082		0.485	41.3	23.6	64.8	0.112		-0.128	10.9	6.4	17.2	0.030	

表5-4 給与所得控除65万円・公的年金控除70万円とするケース(2)

*給与所得控除の縮小 ～ 控除を一律65万円(現状の控除最低額)とする

*公的年金等控除の縮小 ～ 控除を一律70万円(現状の65歳未満における控除最低額)とする

*税額ゼロ世帯比率

所得階級	定率減税廃止後税制				控除縮小後税制				(B) - (A)			
	給与世帯	年金世帯	その他世帯	全体	給与世帯	年金世帯	その他世帯	全体	給与世帯	年金世帯	その他世帯	全体
I	0.98	0.99	0.88	0.98	0.98	0.99	0.88	0.97	0.00	0.00	0.00	-0.01
II	0.72	0.93	0.60	0.81	0.59	0.68	0.60	0.64	-0.13	-0.25	0.00	-0.17
III	0.24	0.58	0.21	0.37	0.12	0.24	0.18	0.18	-0.12	-0.34	-0.02	-0.20
IV	0.06	0.28	0.10	0.14	0.03	0.05	0.07	0.04	-0.03	-0.24	-0.03	-0.11
V	0.01	0.10	0.05	0.04	0.00	0.01	0.02	0.01	-0.01	-0.09	-0.03	-0.03
VI	0.00	0.02	0.01	0.01	0.00	0.00	0.00	0.00	0.00	-0.02	-0.01	-0.01
VII	0.00	0.00	0.00	0.00	0.00	0.00	0.00	0.00	0.00	0.00	0.00	0.00
VIII	0.00	0.00	0.00	0.00	0.00	0.00	0.00	0.00	0.00	0.00	0.00	0.00
IX	0.00	0.00	0.00	0.00	0.00	0.00	0.00	0.00	0.00	0.00	0.00	0.00
X	0.00	0.00	0.00	0.00	0.00	0.00	0.00	0.00	0.00	0.00	0.00	0.00

*税負担率2%以下世帯比率

所得階級	定率減税廃止後税制				控除縮小後税制				(B) - (A)			
	給与世帯	年金世帯	その他世帯	全体	給与世帯	年金世帯	その他世帯	全体	給与世帯	年金世帯	その他世帯	全体
I	1.00	0.99	0.89	0.98	1.00	0.99	0.89	0.98	0.00	0.00	0.00	0.00
II	0.91	0.98	0.84	0.94	0.88	0.92	0.84	0.89	-0.03	-0.07	0.00	-0.04
III	0.73	0.91	0.47	0.77	0.41	0.50	0.47	0.45	-0.32	-0.41	-0.01	-0.32
IV	0.39	0.58	0.30	0.45	0.16	0.22	0.26	0.19	-0.23	-0.36	-0.03	-0.26
V	0.15	0.39	0.22	0.23	0.05	0.08	0.17	0.06	-0.11	-0.31	-0.05	-0.16
VI	0.07	0.18	0.08	0.10	0.01	0.01	0.02	0.01	-0.06	-0.17	-0.06	-0.08
VII	0.02	0.04	0.01	0.02	0.00	0.00	0.00	0.00	-0.02	-0.04	0.00	-0.02
VIII	0.00	0.00	0.00	0.00	0.00	0.00	0.00	0.00	0.00	0.00	0.00	0.00
IX	0.00	0.00	0.00	0.00	0.00	0.00	0.00	0.00	0.00	0.00	0.00	0.00
X	0.00	0.00	0.00	0.00	0.00	0.00	0.00	0.00	0.00	0.00	0.00	0.00

図 5-2 給与所得控除 65 万円、公的年金等控除 70 万円に縮小するケース

