

とどまらず税制を大きくゆがめていると考えられ(田近・古谷(2003b)、田近・八塩(2004))、こうした歪み是正の点からも今後縮小が検討されるべきであると考えられる。

本稿の構成は以下である。まず第2節で分析方法を説明し、第3節で2004年税制改正前の所得控除、税負担の状況を示す。続いて第4節で2004年税制改正および定率減税が税負担に与える効果、第5節で所得控除、特に給与所得控除と公的年金等控除の縮小がもたらす効果について示す。第6節で議論を総括する。

## 2. 分析の方法

本稿の分析は平成13年度の国民生活基礎調査の個票を用いたマイクロ・シミュレーション分析であり、その方法は基本的に田近・古谷(2003a)、(2003b)と同じである。まず各世帯の所得税・住民税負担を、データの所得情報・家族形態情報を使って計算する<sup>5</sup>。次に上記で計算した所得税・住民税額とデータに示された社会保険料額、所得額、家族形態の情報を使って、各世帯の調整済可処分所得(= 世帯可処分所得  $\div$   $\sqrt{\text{世帯人員数}}$ )を計算し、

これに基づいて全世帯を10の所得階級に分類する。そしてこの所得階級ごとに税負担の実態と税制改革の効果を分析した。基礎調査の所得票には30386世帯のデータがあるが、そのうち社会保険料額が不明である世帯を分析から除外したため、分析対象は29110世帯である。手元のデータには各世帯が支払った所得税額の情報も示されているが住民税額は示されていないため、分析ではこの情報を使わず、データの所得情報から税額を計算する方法をとった(田近・古谷(2003a)、(2003b))。本稿では所得控除がどれだけ課税ベースを侵食しているかにも興味があるが、こうした方法をとることで所得控除の実態についても分析できる(なおこの方法で計算した所得税額とデータに示された所得税額がどれだけ異なるか、またこうして計算した所得税収がマクロの所得税収とどれだけ異なるかを検証した結果を、表2-1、2-2に示した)。

一方日本では給与所得控除や公的年金等控除のために、所得額が同じであってもその発生形態によって税負担が大きく異なる。こうした実態を示すために、分析では全世帯を給与世帯(給与収入が世帯所得の50%を超える世帯)、年金世帯(公的年金収入が世帯所得の50%を超える世帯)、その他世帯の3タイプに分類して、それぞれのタイプの税負担について分析した。

まず表2-3に10の所得階級の概要を示した。各階級は2911世帯を含み、所得最下位である第I階級の世帯平均所得は60万円、最上位の第X階級は1577万円であり、全世帯の平均世帯所得は580万円であった。表には各所得階級を給与・年金・その他の3タイプに分類しその内訳を示している<sup>6</sup>。ここでその他世帯には、所得がゼロであった650世帯が含

<sup>5</sup>分析の際に考慮した所得控除や税額の計算方法は、すべて田近・古谷(2003a)、(2003b)に準じた。詳細はこれらの文献を参照のこと。

<sup>6</sup>各タイプの平均世帯所得は給与世帯・年金世帯でそれぞれ714万円、216万円であった。

まれている。表によると給与世帯が 18389 世帯で多く、分布的にも上位階級にかたよっている一方で、年金世帯は分布の下位 5 階級に集中している。そして世帯の多くは給与・年金世帯に分類される結果、その他世帯は非常に少なく、税額ゼロの 650 世帯を除くとそれは全体の 10%以下の 2900 世帯程度しかない。以下ではここで示した所得階級・タイプ別に税負担の実態や税制改革の効果について分析する。

### 3. 2004 年税制改正前の税負担と所得控除の実態について

まず 2004 年税制改正前の税負担の実態を示す。日本の税制の問題点は所得控除が大きく、そのために課税ベースが大きく侵食されていることであるとされるが、最初にその実態を分析する。分析では実際に課税所得を計算するときの手順にしたがって、所得控除を順番に適用していったときに、所得の控除額が全体の世帯所得の何%を占めるか（以下ではこれを所得控除比率とよぶ）を、3つの世帯タイプ別、所得階級別に計算した。

結果は表 3-1 に示した。それによると全体の所得のうち 60%以上が控除によって課税ベースから除外されており、課税ベースは狭くなっている。ただし控除の大きさやその内容は世帯タイプや所得階級によって大きく異なる。それを具体的にみるために、この表から給与世帯と年金世帯の第Ⅲ階級と第Ⅷ階級の結果を抜き出して、図 3-1 に示した。まず図の給与世帯をみると、所得控除比率は第Ⅲ階級で約 94%、第Ⅷ階級でも約 62%であり、所得控除比率はかなり高い。特に給与所得控除が大きく、2つの階級ともにその比率は世帯所得全体の 1/3 になっている。

一方年金世帯の所得控除比率はさらに大きく、それは第Ⅲ階級では 98%、第Ⅷ階級でも 80%に及ぶ。年金世帯の課税所得が大きく縮小している原因は公的年金等控除が大きいからであり、それが所得全体に占める比率は第Ⅲ階級で 70%近く、第Ⅷ階級で 40%にもなっている。図 3-1 によると控除の中でも特に給与所得控除と公的年金等控除が重要であることは明らかである。

次に、2004 年税制改正前における税負担の状況を分析した。また分析ではデータから得られる社会保険料負担の実態についても示した。結果は表 3-2、3-3 に示したが、以下ではそれを抜粋した図 3-2、3-3 を使って説明する。まず図 3-2 は所得階級別・世帯タイプ別の税負担・社会保険料負担である。税負担については給与世帯の第Ⅴ階級でも 4%に満たず、所得最上位である第Ⅹ階級以外は税負担よりも社会保険料負担のほうが重い結果となっている。この傾向は所得下位階級ほど強く、たとえば給与世帯の第Ⅰ階級（最下位階級）では税負担はほとんどゼロであるのに対し、社会保険料負担は 13%にも達しており、保険料負担は非常に逆進的になっている。また税率構造が累進的であることを反映して、所得最上位の第Ⅹ階級では税負担が社会保険料負担を上回っている。表 3-2 に示したように第Ⅹ階級の税額シェアは全体の 60%近くと飛びぬけて高く、税負担が集中する結果となっている。

一方世帯タイプ別では年金世帯の税負担が非常に低いが、これは先にみたように公的年金等控除が大きいためである。たとえば年金世帯では第Ⅴ階級でも税負担は世帯所得の 1%

しかない。またこの世帯は社会保険料負担も軽く、このため税・社会保険料をあわせた負担では、ほかのタイプにくらべて負担が大きく軽減されている。年金世帯はおもに高齢世帯であるから、これは税・保険料負担に関して世代間の格差が大きいことを意味している。

図 3-3 では同じことを別の角度から示した。図には世帯タイプ別・所得階級別に、税額ゼロ世帯がしめる比率と、税負担が世帯所得の 2%以下にとどまる世帯の比率を示している。特に年金世帯では第Ⅳ階級でも 80%が税額ゼロ世帯であり、税負担が大きく軽減されていることがわかる。また給与世帯でも、第Ⅳ階級では 50%が税負担率 2%以下であり、社会保険料負担と比べると、税負担は重いとはいえない状況である。

#### 4. 2004 年税制改正と定率減税廃止が税負担に与える効果

次に 2004 年の税制改正と、2006 年から実施されると考えられる定率減税廃止が税負担に与える影響について分析する。まず 2004 年改正の効果から説明する。先にみたように日本では高齢世帯の負担が大きく軽減されており、これを是正するため、この年には老年者控除が廃止され公的年金等控除が縮小された。また控除縮小の一環として配偶者特別控除の上乗せ部分が廃止された。この改正が税負担に与えた影響について表 4-1、4-2 に示した。また表の結果は図 4-1 に抜粋した。

2004 年改正によって所得中・上位の年金世帯で課税ベースが拡大し（表 4-1 によると改革によってこれらの世帯の所得控除比率は 10~15%減少した）、その税負担比率は 2%程度増大した。また年金世帯の税額ゼロ世帯比率も大きく減少し、たとえば 2004 年以前では、第Ⅳ階級でそれは 80%だったのが、改正後には 30%程度にまで下がった。このように改革によって、年金世帯の税負担は所得中・上位においてやや増大した。

しかし公的年金等控除は改正後も依然大きく、その改正の効果は限定的であったと考えられる。たとえば所得中位の第Ⅴ階級でさえ所得控除比率は依然 85%であり、給与世帯と比べても高い。また図 4-1 に示した税額ゼロ世帯比率や税負担比率 2%以下世帯比率も、年金世帯では給与世帯よりかなり高い。つまり年金世帯の税負担は依然軽減されている状況であるといえる。

次に 2006 年から実施されると考えられる定率減税廃止が及ぼす影響について表 4-3、4-4 に示した。表の結果は図 4-2 に抜粋した。これらによると減税廃止によって税負担が増大するのはおもに所得上位階級であり、たとえば所得最上位である第Ⅹ階級ではだいたい 1.5%強税負担が増大する。しかし所得下位の階級の税負担増加は 0.5%以下であり、負担の増加は比較的少ない。所得控除が非常に大きいため、所得下位ではもともと税額ゼロの個人が多く、そうした個人には減税廃止の影響は及ばないことから、その影響が小さくなったと考えられる。分析によると減税廃止が全体の税負担比率に及ぼす影響は、2004 年改正後の税制に対して 1%増大程度にとどまると考えられる。

#### 5. 所得控除の縮小が及ぼす効果

今後高齢化社会を迎えるにあたって税負担増大が避けられないと思われる。そのひとつの手段は消費税増税であるが、その逆進性を考えると税負担をすべて消費税でまかなうことは難しく、今後所得税の増税も避けられないと考えられる。そこで以下では所得税増税が所得階級別の税負担に及ぼす影響について考察する。定率減税廃止の効果が比較的限定的であったことからわかるように、現状の所得控除を維持しつつ税率構造の見直しだけで増収をはかることには限界があると考えられる。そこで以下では控除の縮小、特に給与所得控除と公的年金等控除の縮小がもたらす効果について分析する。先にみたようにこの2つの控除は非常に大きいため、単なる減収に加えて、税制全体にゆがみを与えていることが指摘されている（田近・古谷（2003b）、田近・八塩（2004））。こうした点からも今後2つの控除の見直しが必要であると考えられる。

まずもっとも極端なケースとして、給与所得控除と公的年金等控除を全廃した場合の税負担を、定率減税廃止後の税制と比較して表5-1、5-2に示した。その結果は図5-1に抜粋している。まず控除廃止によって給与世帯全体の所得控除率は約30%、年金世帯全体の控除率は約50%も縮小する。2つの控除は、所得額とともに控除額も増大する構造になっているため、控除廃止によって所得控除比率は所得下位階級だけでなく上位階級でも大きく減少する。注目されるのは廃止によって、ほとんどすべての階級で年金世帯の所得控除率が給与世帯を下回ることである。これは現在年金世帯の所得控除率が高い原因が寛大な公的年金等控除にあることを端的に示している。控除廃止によって税負担はほとんどすべての階級でまんべんなく増大し、税負担率は給与世帯、年金世帯ともに7~8%程度増大する。

2つの控除を全廃すると所得下位の階級でも税負担が大きく増大し、たとえば表5-1によると給与世帯、年金世帯では第Ⅱ階級でも世帯あたり90000円程度税負担が増加する。これはあまりに非現実的であり、実際には控除の一部を残すことが妥当と考えられる。たとえば現状の控除最低額（給与所得控除65万円、公的年金等控除70万円）のみを残した場合の結果を、表5-3と5-4に示した。表の結果は図5-2に抜粋している。これらからわかるように、控除の最低額を残した場合、所得最下層の第Ⅰ・Ⅱ階級の税負担はほとんど増大せず、それは数千円にとどまる。また図5-2に示したように第Ⅱ階級の大半の世帯は、税負担率2%以下にとどまる。一方それより上位階級では所得控除率が10~15%程度減少し、その税負担は給与世帯、年金世帯で1~4%程度増大する。その結果給与世帯全体で3%強、年金世帯全体で2%程度の税負担が増加することが示された。控除を縮小する場合でも、低所得階級への配慮として、現状の控除最低額を残すといった措置は不可欠と思われる<sup>7</sup>。

## 6. おわりに

本稿では、平成13年度の国民生活基礎調査を用いたマイクロ・シミュレーション分析により、日本の所得税・住民税負担の実態と問題点について分析した。また2004年税制改

<sup>7</sup> 本稿では給与所得控除や公的年金等控除の縮小が税負担に及ぼす効果について、さまざまなケースについて分析をした。それらの結果は表5-5以下の図表に示している。

正や定率減税廃止が負担にもたらす効果や、給与所得控除や公的年金等控除の縮小がもたらす効果について分析した。

分析を通じて、日本では所得控除が非常に大きく、その結果課税所得が大きく侵食されており、定率減税の廃止も税負担の大きな増大にはつながらないと考えられることが示された。高齢化社会にそなえて所得税増税が避けられないと考えられる中で、今後所得控除の見直しが必要であると考えられる。たとえば本稿の分析によると、現状の給与所得控除と公的年金等控除の控除最低額部分だけを残して、2つの控除を大きく縮小した場合、所得下位2階級の税負担を大きく増大させることなく、税収を増やすことができる。給与所得控除と公的年金等控除は税制全体にゆがみを与えているとの指摘もあり、その点からも今後縮小が検討されるべきであると考えられる。

注記：

本研究で使用した「国民生活基礎調査」は、総務省統計局長の承認を得て再集計を行ったものである（総統審第31号、平成16年1月27日）。

参考文献

田近栄治・古谷泉生「税制改革のマイクロ・シミュレーション分析」『現代経済学の潮流 2003』東洋経済新報社,2003a。

田近栄治・古谷泉生「年金課税の実態と改革のマイクロ・シミュレーション分析」,一橋大学 21 世紀 COE プログラム 現代経済システムの規範的評価と社会的選択 ディスカッション・ペーパー,2003b。

田近栄治・八塩裕之「税制と事業形態選択 -日本のケース-」,第61回日本財政学会報告論文,2004。

Duncan,A. & Weeks,M., ``Behavioural Tax Microsimulation with Finite Hours Choice'', *European Economic Review* 41, 1997, 619-626.

Gupta,A. & V. Kapur (eds.) ,*Microsimulation in Government Policy and Forecasting*, North Holland,2000.

Wagenhals,G., ``Incentive and Redistribution Effects of the German Tax Reform 2000'', *FinanzArchiv* 57(3), 2000, 316-332.

表2-1 所得税負担の内部計算値とデータ値の違い

\*内部計算値 ~ データの所得情報から計算した所得税額  
 \*データ値 ~ データに示された所得税額

調整済 可処分所得 別所得階級	平均 世帯所得	所得税負担 (内部計算値)		所得税負担 (データ値)		(B)-(A)	
		税負担額 (万円)	税負担率	税負担額 (万円)	税負担率	税負担額 (万円)	税負担率
I	60	0.00	0.000	0.69	0.011	0.69	0.011
II	178	0.16	0.001	2.30	0.013	2.14	0.012
III	274	1.18	0.004	5.52	0.020	4.35	0.016
IV	354	3.12	0.009	8.31	0.023	5.19	0.015
V	438	6.03	0.014	12.60	0.029	6.57	0.015
VI	528	9.93	0.019	16.95	0.032	7.02	0.013
VII	653	16.15	0.025	24.41	0.037	8.26	0.013
VIII	772	24.23	0.031	30.70	0.040	6.47	0.008
IX	963	39.66	0.041	43.36	0.045	3.69	0.004
X	1577	146.51	0.093	109.30	0.069	-37.21	-0.024
平均	580	24.70	0.043	25.41	0.044	0.72	0.001

表2-2 所得税・住民税のマクロ税収とのつじつま

\*内部計算値 ~ データの所得情報から計算した所得税額  
 \*データ値 ~ データに示された所得税額

	世帯数	税収 (内部計算値)		税収 (データ値)	備考
		所得税	住民税	所得税	
調査対象世帯の 税額合計	29110	7,189 (百万円)	4,352 (百万円)	7,398 (百万円)	*世帯数29110は調査対象世帯数30385から、社会保険料不明のため 計算に使用できない世帯を除いたもの *税額は各世帯の税額を単純に合計して計算 *住民税はデータ値不明
↓					
調査対象世帯税額合計値 からのマクロ税収推計値 <A>	45663000	11,278 (十億円)	6,826 (十億円)	11,605 (十億円)	*世帯数45663000は調査結果による世帯数 *税収の計算方法 7189×45663000/29110=11278000
税務統計等による税収 (平成12年度) <B>		13,208 (十億円)	8,956 (十億円)	13,208 (十億円)	所得税~国税庁統計年報書より 住民税~地方財政統計年報より
税収差額 <A>/<B>		0.854	0.762	0.879	

表2-3 世帯分類

調整済可処分所得別 所得階級 (単位：万円)	平均 世帯所得 (万円)	平均 世帯人数	世帯数	世帯数			
				給与世帯	年金世帯	その他 世帯	
I	～80	60	2.03	2911	749	1187	975
II	80～134	178	2.43	2911	1104	1439	368
III	134～178	274	2.74	2911	1419	1156	336
IV	178～216	354	2.85	2911	1555	1052	304
V	216～254	438	3.01	2911	1817	871	223
VI	254～296	528	3.14	2911	1993	683	235
VII	296～348	653	3.39	2911	2293	400	218
VIII	348～416	772	3.31	2911	2419	266	226
IX	416～529	963	3.30	2911	2538	133	240
X	529～	1577	3.02	2911	2502	40	369
計		580	2.92	29110	18389	7227	3494

注) その他世帯の第 I 階級には650世帯の「所得ゼロ」世帯を含む

表3-1 所得階級別の世帯所得に占める所得控除比率(2004年税制改正前)

<1>給与所得世帯

調整済 可処分所得 別所得階級	(控除前)	給与 控除後	年金 控除後	青色 控除後	基礎 控除後	社保 控除後	老年 控除後	配偶者 控除後	扶養 控除後 (課税所得)
I	0.00	0.67	0.70	0.70	0.90	0.95	0.95	0.98	1.00
II	0.00	0.43	0.47	0.49	0.68	0.77	0.77	0.90	0.98
III	0.00	0.37	0.41	0.42	0.57	0.66	0.66	0.80	0.94
IV	0.00	0.34	0.39	0.40	0.52	0.61	0.61	0.73	0.86
V	0.00	0.33	0.37	0.38	0.49	0.57	0.58	0.67	0.79
VI	0.00	0.31	0.36	0.37	0.47	0.55	0.56	0.64	0.73
VII	0.00	0.29	0.35	0.35	0.45	0.53	0.53	0.60	0.68
VIII	0.00	0.28	0.33	0.34	0.43	0.51	0.51	0.56	0.62
IX	0.00	0.27	0.32	0.32	0.40	0.48	0.48	0.52	0.56
X	0.00	0.22	0.25	0.25	0.30	0.37	0.38	0.40	0.41
平均	0.00	0.28	0.32	0.33	0.41	0.49	0.49	0.55	0.61

<2>公的年金所得世帯

調整済 可処分所得 別所得階級	(控除前)	給与 控除後	年金 控除後	青色 控除後	基礎 控除後	社保 控除後	老年 控除後	配偶者 控除後	扶養 控除後 (課税所得)
I	0.00	0.01	0.94	0.96	0.99	0.99	1.00	1.00	1.00
II	0.00	0.02	0.83	0.85	0.93	0.95	0.96	0.99	1.00
III	0.00	0.03	0.70	0.72	0.85	0.88	0.92	0.97	0.98
IV	0.00	0.03	0.63	0.64	0.78	0.82	0.90	0.96	0.97
V	0.00	0.05	0.58	0.59	0.72	0.75	0.86	0.95	0.96
VI	0.00	0.05	0.54	0.55	0.66	0.70	0.81	0.91	0.92
VII	0.00	0.07	0.51	0.52	0.62	0.67	0.76	0.85	0.86
VIII	0.00	0.08	0.48	0.49	0.59	0.63	0.72	0.79	0.80
IX	0.00	0.07	0.44	0.45	0.55	0.59	0.68	0.72	0.73
X	0.00	0.10	0.39	0.40	0.47	0.51	0.58	0.61	0.62
平均	0.00	0.05	0.62	0.63	0.74	0.77	0.85	0.91	0.92

<3>その他所得世帯

調整済 可処分所得 別所得階級	(控除前)	給与 控除後	年金 控除後	青色 控除後	基礎 控除後	社保 控除後	老年 控除後	配偶者 控除後	扶養 控除後 (課税所得)
I	0.00	0.03	0.10	0.58	0.82	0.91	0.92	0.99	1.00
II	0.00	0.05	0.16	0.42	0.62	0.72	0.74	0.89	0.98
III	0.00	0.06	0.15	0.34	0.50	0.59	0.61	0.75	0.89
IV	0.00	0.07	0.18	0.35	0.49	0.57	0.59	0.70	0.81
V	0.00	0.09	0.21	0.34	0.47	0.54	0.57	0.66	0.75
VI	0.00	0.08	0.21	0.32	0.44	0.50	0.54	0.61	0.69
VII	0.00	0.08	0.19	0.29	0.40	0.46	0.49	0.56	0.63
VIII	0.00	0.07	0.19	0.28	0.37	0.43	0.46	0.52	0.57
IX	0.00	0.08	0.16	0.22	0.30	0.36	0.37	0.41	0.45
X	0.00	0.06	0.11	0.14	0.17	0.21	0.22	0.23	0.25
平均	0.00	0.07	0.15	0.24	0.33	0.38	0.40	0.45	0.51

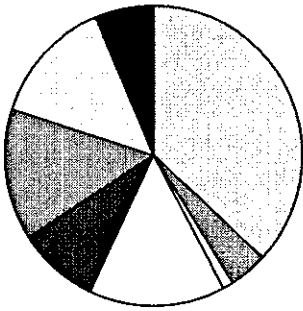
<4>全世界帯

調整済 可処分所得 別所得階級	(控除前)	給与 控除後	年金 控除後	青色 控除後	基礎 控除後	社保 控除後	老年 控除後	配偶者 控除後	扶養 控除後 (課税所得)
I	0.00	0.25	0.72	0.81	0.93	0.97	0.97	0.99	1.00
II	0.00	0.20	0.58	0.63	0.78	0.84	0.85	0.94	0.99
III	0.00	0.22	0.48	0.51	0.65	0.72	0.74	0.85	0.95
IV	0.00	0.22	0.44	0.46	0.59	0.66	0.69	0.79	0.89
V	0.00	0.24	0.41	0.43	0.54	0.61	0.64	0.74	0.83
VI	0.00	0.24	0.38	0.40	0.50	0.58	0.60	0.68	0.76
VII	0.00	0.25	0.35	0.37	0.46	0.54	0.55	0.62	0.69
VIII	0.00	0.25	0.33	0.35	0.43	0.51	0.52	0.58	0.63
IX	0.00	0.25	0.31	0.32	0.40	0.47	0.48	0.52	0.55
X	0.00	0.19	0.23	0.23	0.28	0.35	0.36	0.37	0.39
平均	0.00	0.23	0.34	0.35	0.44	0.51	0.53	0.58	0.63

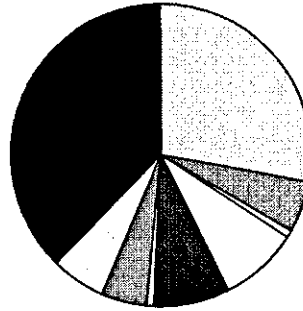


図 3-1 世帯所得にしめる所得控除比率

給与世帯 第Ⅲ階級

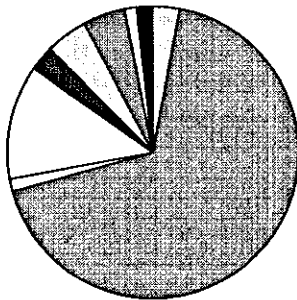


給与世帯 第Ⅷ階級

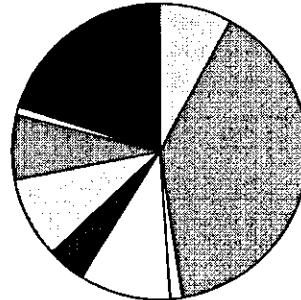


- 給与控除
- 年金控除
- 青色控除
- 基礎控除
- 社保控除
- 老年控除
- 配偶者控除
- 扶養控除
- 課税所得

年金世帯 第Ⅲ階級



年金世帯 第Ⅷ階級



- 給与控除
- 年金控除
- 青色控除
- 基礎控除
- 社保控除
- 老年控除
- 配偶者控除
- 扶養控除
- 課税所得

表3-2 2004年税制改正前の税負担・社会保険料負担(1)

\*計算前提 税額は内部計算、社会保険料はデータの値を使用。

<1> 給与所得者

所得階級	所得 控除率	税負担額		税負担率	社会保険負担 額(万円)	社会保険 負担率	税+社保 負担率	
		所得税	住民税					
I	1.000	0.0	0.0	0.0	0.000	11.3	0.135	0.135
II	0.983	0.3	0.2	0.5	0.002	20.3	0.102	0.105
III	0.936	1.6	1.2	2.8	0.009	28.5	0.093	0.103
IV	0.864	4.3	2.9	7.2	0.018	35.2	0.089	0.107
V	0.789	8.1	5.0	13.2	0.027	42.0	0.087	0.114
VI	0.734	12.1	7.5	19.6	0.034	48.1	0.085	0.119
VII	0.678	17.7	11.8	29.5	0.043	56.1	0.082	0.125
VIII	0.622	25.4	17.2	42.7	0.054	64.1	0.081	0.134
IX	0.556	39.6	27.0	66.6	0.068	76.5	0.078	0.147
X	0.412	126.9	73.8	200.8	0.132	105.7	0.069	0.201
計	0.606	30.9	19.2	50.1	0.070	58.6	0.079	0.149

所得シェア	税額シェア	社会保険 シェア
0.005	0.000	0.008
0.017	0.001	0.022
0.033	0.004	0.039
0.047	0.012	0.053
0.067	0.026	0.073
0.086	0.042	0.092
0.119	0.073	0.124
0.147	0.112	0.149
0.189	0.184	0.187
0.291	0.545	0.254

<2> 年金所得者

所得階級	所得 控除率	税負担額		税負担率	社会保険負担 額(万円)	社会保険 負担率	税+社保 負担率	
		所得税	住民税					
I	1.000	0.0	0.0	0.0	0.000	4.9	0.071	0.071
II	0.997	0.0	0.0	0.1	0.000	6.3	0.041	0.042
III	0.984	0.3	0.2	0.5	0.002	9.6	0.042	0.044
IV	0.974	0.6	0.4	1.0	0.003	11.6	0.041	0.045
V	0.963	1.0	0.7	1.7	0.005	14.3	0.042	0.047
VI	0.923	2.5	1.7	4.2	0.010	18.1	0.045	0.055
VII	0.864	5.2	3.3	8.5	0.017	22.5	0.046	0.064
VIII	0.795	9.5	5.8	15.2	0.026	24.8	0.042	0.069
IX	0.723	15.7	9.8	25.5	0.036	29.1	0.041	0.077
X	0.602	34.7	23.7	58.4	0.060	35.2	0.036	0.096
計	0.925	1.6	1.0	2.7	0.010	11.6	0.044	0.054

所得シェア	税額シェア	社会保険 シェア
0.043	0.000	0.070
0.115	0.009	0.109
0.136	0.033	0.132
0.154	0.053	0.145
0.155	0.086	0.148
0.145	0.147	0.148
0.102	0.182	0.107
0.081	0.202	0.079
0.049	0.170	0.046
0.020	0.118	0.017

<3> その他所得者

所得階級	所得 控除率	税負担額		税負担率	社会保険負担 額(万円)	社会保険 負担率	税+社保 負担率	
		所得税	住民税					
I	1.000	0.0	0.0	0.0	0.000	7.1	0.236	0.236
II	0.978	0.3	0.3	0.6	0.003	24.5	0.117	0.120
III	0.890	2.6	1.8	4.4	0.014	28.7	0.094	0.108
IV	0.805	5.8	3.6	9.4	0.025	32.0	0.084	0.109
V	0.754	8.6	5.5	14.1	0.031	33.6	0.074	0.105
VI	0.692	13.2	8.7	21.9	0.040	35.9	0.066	0.107
VII	0.625	19.9	13.5	33.4	0.052	42.2	0.066	0.118
VIII	0.565	28.6	19.3	47.9	0.064	43.8	0.059	0.122
IX	0.453	53.6	36.4	90.0	0.092	51.8	0.053	0.145
X	0.248	291.2	146.1	437.4	0.219	62.8	0.032	0.251
計	0.505	39.8	21.5	61.2	0.117	30.3	0.058	0.175

所得シェア	税額シェア	社会保険 シェア
0.016	0.001	0.065
0.042	0.004	0.085
0.056	0.010	0.091
0.063	0.015	0.092
0.055	0.018	0.071
0.069	0.025	0.080
0.076	0.035	0.087
0.092	0.052	0.093
0.128	0.099	0.117
0.401	0.741	0.219

<4> 全体

所得階級	所得 控除率	税負担額		税負担率	社会保険負担 額(万円)	社会保険 負担率	税+社保 負担率	
		所得税	住民税					
I	1.000	0.0	0.0	0.0	0.000	7.3	0.121	0.122
II	0.988	0.2	0.1	0.3	0.002	13.9	0.079	0.080
III	0.946	1.2	0.9	2.0	0.007	21.0	0.077	0.084
IV	0.889	3.1	2.1	5.2	0.015	26.3	0.074	0.089
V	0.827	6.0	3.8	9.8	0.022	33.1	0.075	0.098
VI	0.764	9.9	6.2	16.2	0.031	40.1	0.076	0.106
VII	0.693	16.2	10.7	26.9	0.041	50.4	0.077	0.118
VIII	0.630	24.2	16.3	40.6	0.053	58.9	0.076	0.129
IX	0.553	39.7	27.0	66.7	0.069	72.3	0.075	0.144
X	0.388	148.5	82.3	228.8	0.145	99.3	0.063	0.208
計	0.631	24.7	14.9	39.6	0.068	42.3	0.073	0.141

所得シェア	税額シェア	社会保険 シェア
0.010	0.000	0.017
0.031	0.001	0.033
0.047	0.006	0.050
0.061	0.014	0.062
0.076	0.026	0.078
0.091	0.041	0.095
0.113	0.068	0.119
0.133	0.102	0.139
0.166	0.167	0.171
0.272	0.575	0.235

表3-3 2004年税制改正前の税負担・社会保険料負担(2)

\*税額ゼロ世帯比率

所得階級	給与世帯	年金世帯	その他世帯	全体
I	0.98	0.99	0.89	0.97
II	0.73	0.94	0.65	0.82
III	0.25	0.84	0.25	0.48
IV	0.08	0.79	0.15	0.34
V	0.02	0.44	0.11	0.15
VI	0.01	0.25	0.03	0.07
VII	0.00	0.06	0.00	0.01
VIII	0.00	0.01	0.00	0.00
IX	0.00	0.00	0.00	0.00
X	0.00	0.00	0.00	0.00

\*税負担率2%世帯比率

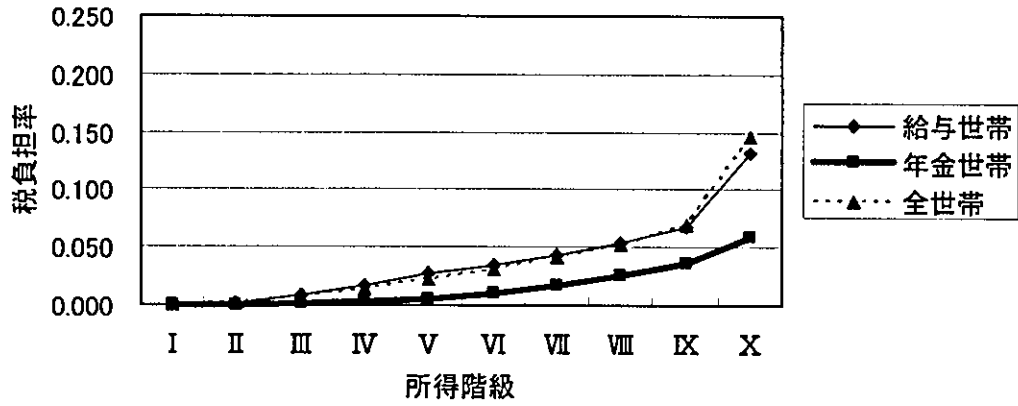
所得階級	給与世帯	年金世帯	その他世帯	全体
I	1.00	0.99	0.90	0.98
II	0.95	0.99	0.89	0.96
III	0.77	0.94	0.60	0.81
IV	0.52	0.91	0.40	0.65
V	0.22	0.90	0.35	0.43
VI	0.14	0.77	0.20	0.29
VII	0.06	0.55	0.12	0.13
VIII	0.02	0.32	0.05	0.05
IX	0.00	0.05	0.01	0.00
X	0.00	0.00	0.00	0.00

社会保障負担2%世帯比率

所得階級	給与世帯	年金世帯	その他世帯	全体
I	0.49	0.52	0.64	0.55
II	0.27	0.55	0.21	0.40
III	0.20	0.49	0.19	0.32
IV	0.15	0.41	0.23	0.25
V	0.14	0.32	0.17	0.20
VI	0.13	0.23	0.26	0.16
VII	0.11	0.22	0.17	0.13
VIII	0.11	0.21	0.21	0.13
IX	0.10	0.28	0.19	0.12
X	0.10	0.38	0.31	0.13

図3-2 2004年税制改正前の税負担・社会保険料負担(1)

所得階級別税負担比率



所得階級別社会保険料負担比率

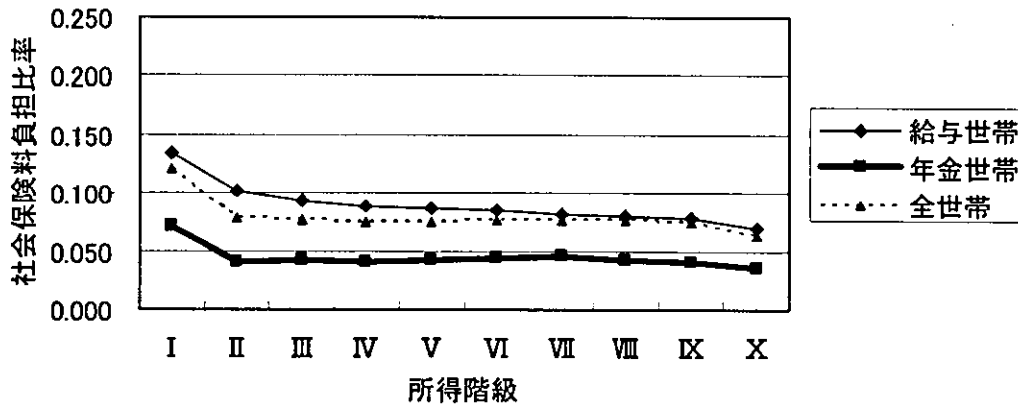
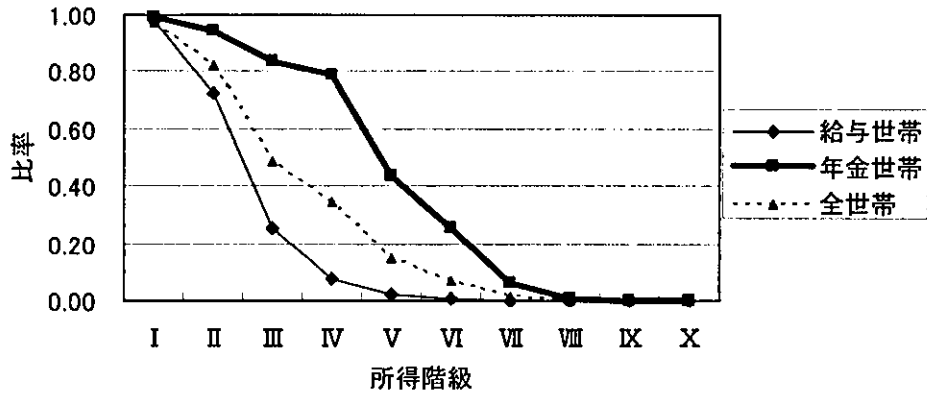
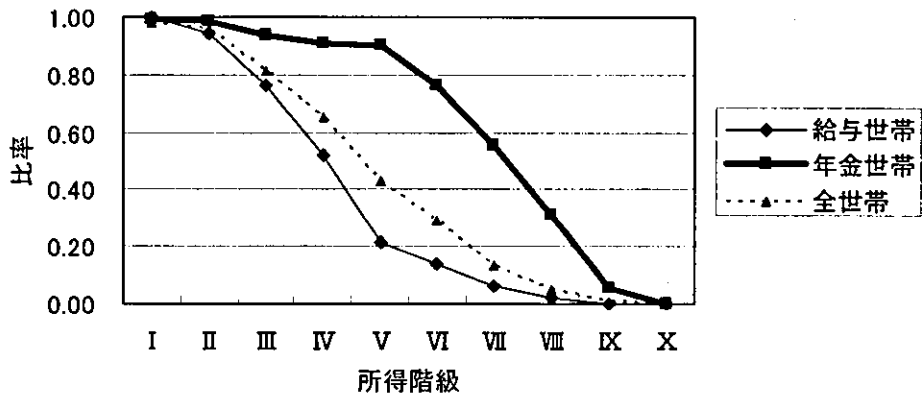


図3-3 2004年税制改正前の税負担・社会保険料負担(2)

税額ゼロ世帯比率



税負担比率2%以下世帯比率



社会保険料負担比率2%以下世帯

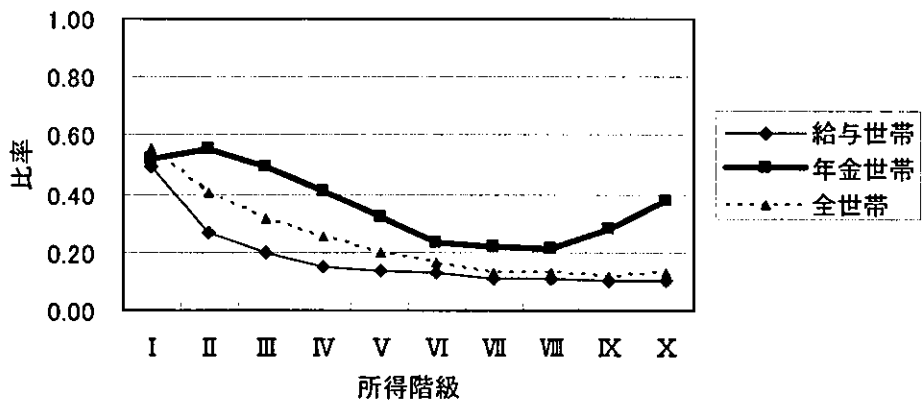


表4-1 2004年税制改革効果(1)

\*2004年の税制改革

給与所得世帯

階級	2004年改革前税制					2004年改革後税制					(B)-(A)					
	所得 控除率	所得税 住民税	税負担額 (万円)	税負担率 シェア	税額	所得 控除率	所得税 住民税	税負担額 (万円)	税負担率 シェア	税額	所得 控除率	所得税 住民税	税負担額 (万円)	税負担率 シェア	税額	
I	1.000	0.0	0.0	0.0	0.000	0.000	1.000	0.0	0.0	0.0	0.000	0.000	0.0	0.0	0.000	0.000
II	0.983	0.3	0.2	0.5	0.002	0.001	0.983	0.3	0.2	0.5	0.002	0.001	0.000	0.0	0.000	0.000
III	0.936	1.6	1.2	2.8	0.009	0.004	0.933	1.6	1.2	2.9	0.009	0.004	-0.002	0.1	0.000	0.000
IV	0.864	4.3	2.9	7.2	0.018	0.012	0.860	4.4	3.0	7.4	0.019	0.012	-0.004	0.1	0.001	0.000
V	0.789	8.1	5.0	13.2	0.027	0.026	0.784	8.3	5.1	13.5	0.028	0.026	-0.005	0.2	0.001	0.000
VI	0.734	12.1	7.5	19.6	0.034	0.042	0.728	12.4	7.7	20.0	0.035	0.043	-0.005	0.3	0.001	0.000
VII	0.678	17.7	11.8	29.5	0.043	0.073	0.669	18.2	12.1	30.2	0.044	0.074	-0.009	0.5	0.001	0.001
VIII	0.622	25.4	17.2	42.7	0.054	0.112	0.612	26.1	17.6	43.7	0.055	0.113	-0.010	0.6	0.001	0.001
IX	0.556	39.6	27.0	66.6	0.068	0.184	0.547	40.4	27.5	67.9	0.070	0.184	-0.009	0.8	0.001	0.000
X	0.412	126.9	73.8	200.8	0.132	0.345	0.404	128.5	74.8	203.3	0.133	0.343	-0.009	1.5	0.002	-0.002
平均	0.604	30.9	19.2	50.1	0.070		0.598	31.4	19.5	50.9	0.071		-0.006	0.5	0.001	

年金所得世帯

階級	2004年改革前税制					2004年改革後税制					(B)-(A)						
	所得 控除率	所得税 住民税	税負担額 (万円)	税負担率 シェア	税額	所得 控除率	所得税 住民税	税負担額 (万円)	税負担率 シェア	税額	所得 控除率	所得税 住民税	税負担額 (万円)	税負担率 シェア	税額		
I	1.000	0.0	0.0	0.0	0.000	0.000	1.000	0.0	0.0	0.0	0.000	0.000	0.0	0.0	0.000	0.000	
II	0.997	0.0	0.0	0.1	0.000	0.009	0.997	0.0	0.0	0.1	0.000	0.005	0.0	0.0	0.000	-0.004	
III	0.984	0.3	0.2	0.5	0.002	0.033	0.972	0.5	0.4	0.9	0.004	0.028	-0.012	0.2	0.002	-0.005	
IV	0.974	0.6	0.4	1.0	0.003	0.053	0.910	2.0	1.4	3.4	0.012	0.084	-0.064	1.4	1.0	0.009	0.032
V	0.963	1.0	0.7	1.7	0.005	0.086	0.846	4.2	2.6	6.8	0.020	0.145	-0.117	3.2	1.9	0.015	0.059
VI	0.923	2.5	1.7	4.2	0.010	0.147	0.778	7.2	4.3	11.5	0.028	0.188	-0.144	4.7	2.7	0.018	0.041
VII	0.864	5.2	3.3	8.5	0.017	0.182	0.713	11.1	6.5	17.5	0.036	0.173	-0.151	5.8	3.2	0.018	-0.009
VIII	0.795	9.5	5.8	15.2	0.026	0.202	0.644	16.5	9.9	26.4	0.045	0.168	-0.151	7.0	4.1	0.019	-0.034
IX	0.723	15.7	9.8	25.5	0.036	0.170	0.567	25.0	15.8	40.8	0.058	0.131	-0.157	9.2	6.1	0.022	-0.039
X	0.602	34.7	23.7	58.4	0.060	0.118	0.483	47.1	31.9	79.0	0.081	0.077	-0.119	12.4	8.2	0.021	-0.041
平均	0.920	1.6	1.0	2.7	0.010		0.837	3.5	2.2	5.7	0.021		-0.083	1.9	1.1	0.011	

その他世帯

階級	2004年改革前税制					2004年改革後税制					(B)-(A)							
	所得 控除率	所得税 住民税	税負担額 (万円)	税負担率 シェア	税額	所得 控除率	所得税 住民税	税負担額 (万円)	税負担率 シェア	税額	所得 控除率	所得税 住民税	税負担額 (万円)	税負担率 シェア	税額			
I	1.000	0.0	0.0	0.0	0.000	0.001	0.999	0.0	0.0	0.0	0.000	0.001	-0.001	0.0	0.0	0.000	0.000	
II	0.978	0.3	0.3	0.6	0.003	0.004	0.970	0.5	0.4	0.9	0.004	0.004	-0.009	0.1	0.1	0.2	0.001	0.000
III	0.890	2.6	1.8	4.4	0.014	0.010	0.874	3.0	2.0	5.0	0.016	0.011	-0.016	0.4	0.2	0.6	0.002	0.001
IV	0.805	5.8	3.6	9.4	0.025	0.015	0.786	6.4	4.0	10.4	0.027	0.016	-0.019	0.6	0.3	0.9	0.002	0.001
V	0.754	8.6	5.5	14.1	0.031	0.018	0.729	9.5	6.1	15.5	0.034	0.019	-0.025	0.9	0.5	1.4	0.003	0.001
VI	0.692	13.2	8.7	21.9	0.040	0.025	0.657	14.7	9.5	24.3	0.045	0.026	-0.035	1.5	0.9	2.4	0.004	0.002
VII	0.625	19.9	13.5	33.4	0.052	0.035	0.592	21.6	14.6	36.2	0.056	0.037	-0.033	1.7	1.1	2.8	0.004	0.002
VIII	0.565	28.6	19.3	47.9	0.064	0.052	0.524	31.2	21.0	52.2	0.070	0.055	-0.041	2.6	1.7	4.3	0.006	0.003
IX	0.453	53.6	36.4	90.0	0.092	0.099	0.426	56.5	38.3	94.7	0.097	0.101	-0.027	2.9	1.9	4.8	0.005	0.002
X	0.248	291.2	146.1	437.4	0.219	0.141	0.232	295.6	148.7	444.3	0.223	0.131	-0.016	4.3	2.6	6.9	0.003	-0.011
平均	0.492	39.8	21.5	61.2	0.117		0.482	40.9	22.2	63.2	0.120		-0.010	1.2	0.7	1.9	0.004	

全体

階級	2004年改革前税制					2004年改革後税制					(B)-(A)							
	所得 控除率	所得税 住民税	税負担額 (万円)	税負担率 シェア	税額	所得 控除率	所得税 住民税	税負担額 (万円)	税負担率 シェア	税額	所得 控除率	所得税 住民税	税負担額 (万円)	税負担率 シェア	税額			
I	1.000	0.0	0.0	0.0	0.000	0.000	1.000	0.0	0.0	0.0	0.000	0.000	0.000	0.0	0.0	0.000	0.000	
II	0.988	0.2	0.1	0.3	0.002	0.001	0.987	0.2	0.1	0.3	0.002	0.001	-0.001	0.0	0.0	0.0	0.000	0.000
III	0.946	1.2	0.9	2.0	0.007	0.006	0.939	1.3	1.0	2.3	0.009	0.006	-0.007	0.2	0.1	0.3	0.001	0.000
IV	0.889	3.1	2.1	5.2	0.015	0.014	0.866	3.8	2.5	6.3	0.018	0.016	-0.023	0.7	0.4	1.1	0.003	0.002
V	0.827	6.0	3.8	9.8	0.022	0.026	0.794	7.2	4.5	11.6	0.027	0.029	-0.033	1.1	0.7	1.8	0.004	0.003
VI	0.764	9.9	6.2	16.2	0.031	0.041	0.731	11.3	7.0	18.4	0.035	0.045	-0.033	1.4	0.8	2.2	0.004	0.004
VII	0.693	16.2	10.7	26.9	0.041	0.068	0.668	17.5	11.5	28.9	0.044	0.071	-0.025	1.3	0.7	2.1	0.003	0.002
VIII	0.630	24.2	16.3	40.6	0.053	0.102	0.608	25.6	17.2	42.8	0.055	0.104	-0.022	1.4	0.8	2.2	0.003	0.002
IX	0.553	39.7	27.0	66.7	0.069	0.167	0.538	41.0	27.9	68.9	0.072	0.167	-0.016	1.3	0.9	2.2	0.002	-0.001
X	0.388	146.5	82.3	228.8	0.145	0.375	0.377	148.6	83.6	232.1	0.147	0.362	-0.011	2.0	1.2	3.3	0.002	-0.013
平均	0.628	24.7	14.9	39.6	0.068		0.613	25.6	15.5	41.2	0.071		-0.015	0.9	0.6	1.5	0.003	

表4-2 2004年税制改革効果(2)

## \*税額ゼロ世帯比率

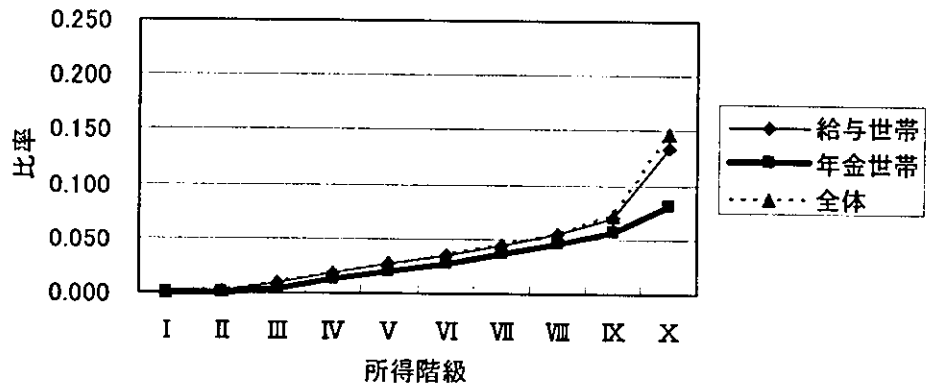
所得階級	2004年改革前税制				2004年改革後税制				(B) - (A)			
	給与世帯	年金世帯	その他世帯	全体	給与世帯	年金世帯	その他世帯	全体	給与世帯	年金世帯	その他世帯	全体
I	0.98	0.99	0.89	0.97	0.98	0.99	0.88	0.97	0.00	0.00	-0.01	0.00
II	0.73	0.94	0.65	0.82	0.72	0.93	0.60	0.81	-0.01	-0.01	-0.05	-0.01
III	0.25	0.84	0.25	0.48	0.24	0.58	0.21	0.37	-0.01	-0.25	-0.04	-0.11
IV	0.08	0.79	0.15	0.34	0.06	0.28	0.10	0.14	-0.02	-0.50	-0.05	-0.20
V	0.02	0.44	0.11	0.15	0.01	0.10	0.05	0.04	-0.01	-0.33	-0.06	-0.11
VI	0.01	0.25	0.03	0.07	0.00	0.02	0.01	0.01	-0.01	-0.23	-0.02	-0.06
VII	0.00	0.06	0.00	0.01	0.00	0.00	0.00	0.00	0.00	-0.06	0.00	-0.01
VIII	0.00	0.01	0.00	0.00	0.00	0.00	0.00	0.00	0.00	-0.01	0.00	0.00
IX	0.00	0.00	0.00	0.00	0.00	0.00	0.00	0.00	0.00	0.00	0.00	0.00
X	0.00	0.00	0.00	0.00	0.00	0.00	0.00	0.00	0.00	0.00	0.00	0.00

## \*税負担率2%以下世帯比率

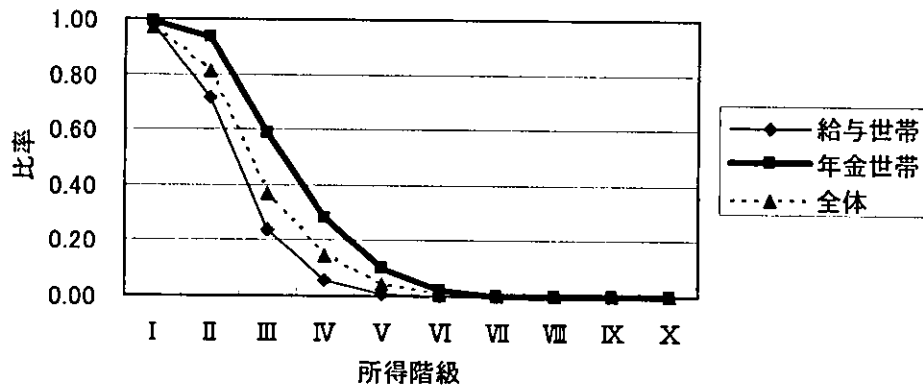
所得階級	2004年改革前税制				2004年改革後税制				(B) - (A)			
	給与世帯	年金世帯	その他世帯	全体	給与世帯	年金世帯	その他世帯	全体	給与世帯	年金世帯	その他世帯	全体
I	1.00	0.99	0.90	0.98	1.00	0.99	0.89	0.98	0.00	0.00	0.00	0.00
II	0.95	0.99	0.89	0.96	0.95	0.99	0.85	0.94	0.00	0.00	-0.04	-0.02
III	0.77	0.94	0.60	0.81	0.76	0.92	0.53	0.77	-0.01	-0.01	-0.07	-0.04
IV	0.52	0.91	0.40	0.65	0.50	0.67	0.35	0.45	-0.02	-0.24	-0.05	-0.20
V	0.22	0.90	0.35	0.43	0.20	0.46	0.26	0.23	-0.01	-0.44	-0.08	-0.20
VI	0.14	0.77	0.20	0.29	0.12	0.26	0.12	0.10	-0.02	-0.51	-0.08	-0.19
VII	0.06	0.55	0.12	0.13	0.04	0.08	0.03	0.02	-0.03	-0.48	-0.09	-0.11
VIII	0.02	0.32	0.05	0.05	0.01	0.01	0.00	0.00	-0.01	-0.30	-0.05	-0.05
IX	0.00	0.05	0.01	0.00	0.00	0.00	0.00	0.00	0.00	-0.05	0.00	0.00
X	0.00	0.00	0.00	0.00	0.00	0.00	0.00	0.00	0.00	0.00	0.00	0.00

图 4-1 2004 年税制改革效果

所得階級別税負担比率



税額ゼロ世帯比率



税負担比率2%以下世帯比率

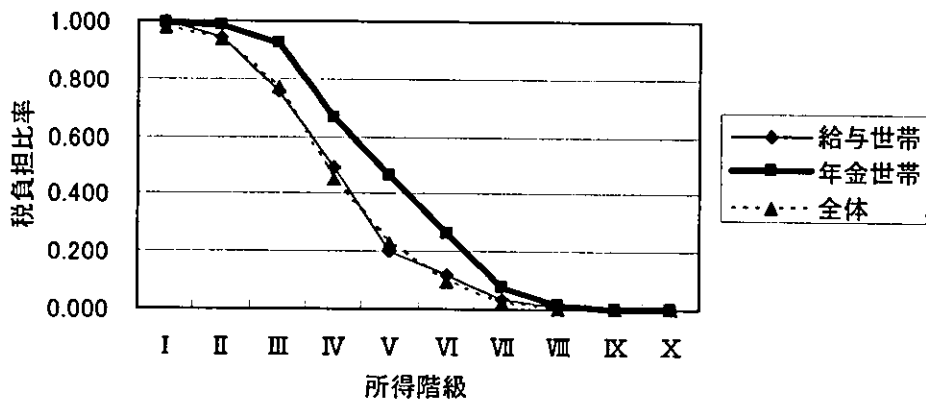




表4-9 定率減税廃止効果(1)

・定率減税の廃止

給与所得世帯

階級	2004年改革後税制					定率減税廃止後税制					(B)-(A)							
	所得 控除率	所得税 住民税	税負担額 (万円)	税負担率 シェア	税額	所得 控除率	所得税 住民税	税負担額 (万円)	税負担率 シェア	税額	所得 控除率	所得税 住民税	税負担額 (万円)	税負担率 シェア	税額			
I	1.000	0.0	0.0	0.0	0.000	0.000	1.000	0.0	0.0	0.0	0.000	0.000	0.0	0.0	0.000	0.000		
II	0.983	0.3	0.2	0.5	0.002	0.001	0.983	0.3	0.3	0.6	0.003	0.001	0.000	0.1	0.0	0.1	0.001	0.000
III	0.933	1.6	1.2	2.9	0.009	0.004	0.933	2.0	1.5	3.5	0.011	0.005	0.000	0.4	0.2	0.6	0.002	0.000
IV	0.860	4.4	3.0	7.4	0.019	0.012	0.860	5.6	3.5	9.1	0.023	0.013	0.000	1.1	0.5	1.6	0.004	0.001
V	0.784	8.3	5.1	13.5	0.028	0.026	0.784	10.4	6.0	16.4	0.034	0.027	0.000	2.1	0.9	3.0	0.006	0.001
VI	0.728	12.4	7.7	20.0	0.035	0.043	0.728	15.5	9.0	24.5	0.043	0.045	0.000	3.1	1.4	4.4	0.008	0.002
VII	0.669	18.2	12.1	30.2	0.044	0.074	0.669	22.7	14.2	36.9	0.054	0.077	0.000	4.5	2.1	6.7	0.010	0.003
VIII	0.612	26.1	17.6	43.7	0.055	0.113	0.612	32.6	20.5	53.1	0.067	0.118	0.000	6.5	2.9	9.4	0.012	0.005
IX	0.547	40.4	27.5	67.9	0.070	0.184	0.547	50.5	31.4	81.9	0.084	0.190	0.000	10.1	3.9	14.0	0.014	0.006
X	0.404	128.5	74.8	203.3	0.133	0.543	0.404	148.6	80.3	228.9	0.150	0.524	0.000	20.1	5.6	25.6	0.017	-0.018
平均	0.598	31.4	19.5	50.9	0.071		0.598	37.7	21.7	59.4	0.083		0.000	6.2	2.2	8.4	0.012	

年金所得世帯

階級	2004年改革後税制					定率減税廃止後税制					(B)-(A)							
	所得 控除率	所得税 住民税	税負担額 (万円)	税負担率 シェア	税額	所得 控除率	所得税 住民税	税負担額 (万円)	税負担率 シェア	税額	所得 控除率	所得税 住民税	税負担額 (万円)	税負担率 シェア	税額			
I	1.000	0.0	0.0	0.0	0.000	0.000	1.000	0.0	0.0	0.0	0.000	0.000	0.0	0.0	0.000	0.000		
II	0.997	0.0	0.0	0.1	0.000	0.005	0.997	0.0	0.0	0.1	0.000	0.004	0.000	0.0	0.0	0.0	0.000	0.000
III	0.972	0.5	0.4	0.9	0.004	0.028	0.972	0.6	0.5	1.1	0.005	0.027	0.000	0.1	0.1	0.2	0.001	0.000
IV	0.910	2.0	1.4	3.4	0.012	0.084	0.910	2.5	1.6	4.1	0.015	0.085	0.000	0.5	0.2	0.7	0.003	0.000
V	0.846	4.2	2.6	6.8	0.020	0.145	0.846	5.2	3.1	8.3	0.024	0.145	0.000	1.0	0.5	1.5	0.004	0.000
VI	0.778	7.2	4.3	11.5	0.028	0.188	0.778	9.0	5.1	14.1	0.035	0.189	0.000	1.8	0.8	2.6	0.006	0.001
VII	0.713	11.1	6.5	17.5	0.036	0.173	0.713	13.8	7.6	21.4	0.044	0.173	0.000	2.8	1.1	3.9	0.008	0.000
VIII	0.644	16.5	9.9	26.4	0.045	0.168	0.644	20.6	11.6	32.2	0.055	0.169	0.000	4.1	1.7	5.9	0.010	0.001
IX	0.567	25.0	15.8	40.8	0.058	0.131	0.567	31.2	18.5	49.7	0.070	0.131	0.000	6.2	2.7	8.9	0.013	0.000
X	0.483	47.1	31.9	79.0	0.081	0.077	0.483	58.8	36.1	94.9	0.097	0.076	0.000	11.7	4.2	15.9	0.016	-0.001
平均	0.837	3.5	2.2	5.7	0.021		0.837	4.4	2.6	6.9	0.026		0.000	0.9	0.4	1.3	0.005	

その他世帯

階級	2004年改革後税制					定率減税廃止後税制					(B)-(A)							
	所得 控除率	所得税 住民税	税負担額 (万円)	税負担率 シェア	税額	所得 控除率	所得税 住民税	税負担額 (万円)	税負担率 シェア	税額	所得 控除率	所得税 住民税	税負担額 (万円)	税負担率 シェア	税額			
I	0.999	0.0	0.0	0.0	0.000	0.001	0.999	0.0	0.0	0.0	0.000	0.001	0.000	0.0	0.0	0.0	0.000	0.000
II	0.970	0.5	0.4	0.9	0.004	0.004	0.970	0.6	0.5	1.1	0.005	0.004	0.000	0.1	0.1	0.2	0.001	0.000
III	0.874	3.0	2.0	5.0	0.016	0.011	0.874	3.7	2.4	6.1	0.020	0.011	0.000	0.7	0.4	1.1	0.004	0.000
IV	0.786	6.4	4.0	10.4	0.027	0.016	0.786	8.0	4.7	12.7	0.033	0.017	0.000	1.6	0.7	2.3	0.006	0.001
V	0.729	9.5	6.1	15.5	0.034	0.019	0.729	11.8	7.1	19.0	0.042	0.020	0.000	2.4	1.1	3.4	0.008	0.001
VI	0.657	14.7	9.5	24.3	0.045	0.026	0.657	18.4	11.2	29.6	0.055	0.029	0.000	3.7	1.7	5.4	0.010	0.003
VII	0.592	21.6	14.6	36.2	0.056	0.037	0.592	27.0	17.0	43.9	0.068	0.040	0.000	5.4	2.4	7.8	0.012	0.003
VIII	0.524	31.2	21.0	52.2	0.070	0.055	0.524	38.9	24.1	63.0	0.084	0.059	0.000	7.8	3.1	10.9	0.015	0.005
IX	0.426	56.5	38.3	94.7	0.097	0.101	0.426	70.0	42.7	112.7	0.115	0.109	0.000	13.6	4.4	18.0	0.018	0.008
X	0.232	295.6	148.7	444.3	0.223	0.731	0.232	320.8	154.2	474.9	0.238	0.709	0.000	25.2	5.5	30.6	0.015	-0.022
平均	0.482	40.9	22.2	63.2	0.120		0.482	46.0	23.7	69.7	0.133		0.000	5.1	1.5	6.6	0.013	

全体

階級	2004年改革後税制					定率減税廃止後税制					(B)-(A)							
	所得 控除率	所得税 住民税	税負担額 (万円)	税負担率 シェア	税額	所得 控除率	所得税 住民税	税負担額 (万円)	税負担率 シェア	税額	所得 控除率	所得税 住民税	税負担額 (万円)	税負担率 シェア	税額			
I	1.000	0.0	0.0	0.0	0.000	0.000	1.000	0.0	0.0	0.0	0.000	0.000	0.000	0.0	0.0	0.0	0.000	0.000
II	0.987	0.2	0.1	0.3	0.002	0.001	0.987	0.2	0.2	0.4	0.002	0.001	0.000	0.0	0.0	0.1	0.000	0.000
III	0.939	1.3	1.0	2.3	0.009	0.006	0.939	1.7	1.2	2.8	0.010	0.007	0.000	0.3	0.2	0.5	0.002	0.000
IV	0.866	3.8	2.5	6.3	0.018	0.016	0.866	4.7	2.9	7.7	0.022	0.016	0.000	0.9	0.4	1.4	0.004	0.001
V	0.794	7.2	4.5	11.6	0.027	0.029	0.794	9.0	5.2	14.2	0.032	0.030	0.000	1.8	0.8	2.6	0.006	0.001
VI	0.731	11.3	7.0	18.4	0.035	0.045	0.731	14.2	8.3	22.4	0.042	0.047	0.000	2.8	1.2	4.1	0.008	0.002
VII	0.668	17.5	11.5	28.9	0.044	0.071	0.668	21.8	13.5	35.3	0.054	0.074	0.000	4.4	2.0	6.4	0.010	0.004
VIII	0.608	25.6	17.2	42.8	0.055	0.104	0.608	32.0	19.9	51.9	0.067	0.109	0.000	6.4	2.8	9.2	0.012	0.005
IX	0.538	41.0	27.9	68.9	0.072	0.167	0.538	51.2	31.7	82.9	0.085	0.174	0.000	10.2	3.9	14.1	0.015	0.007
X	0.377	148.6	83.6	232.1	0.147	0.562	0.377	169.2	89.1	258.3	0.164	0.541	0.000	20.6	5.5	26.1	0.017	-0.021
平均	0.613	25.6	15.5	41.2	0.071		0.613	30.4	17.2	47.6	0.082		0.000	4.7	1.7	6.4	0.011	

表4-4 定率減税廃止効果(2)

\*定率減税を廃止

\*税額ゼロ世帯比率

所得階級	2004年改革後税制				定率減税廃止後税制				(B) - (A)			
	給与世帯	年金世帯	その他世帯	全体	給与世帯	年金世帯	その他世帯	全体	給与世帯	年金世帯	その他世帯	全体
I	0.98	0.99	0.88	0.97	0.98	0.99	0.88	0.97	0.00	0.00	0.00	0.00
II	0.72	0.93	0.60	0.81	0.72	0.93	0.60	0.81	0.00	0.00	0.00	0.00
III	0.24	0.58	0.21	0.37	0.24	0.58	0.21	0.37	0.00	0.00	0.00	0.00
IV	0.06	0.28	0.10	0.14	0.06	0.28	0.10	0.14	0.00	0.00	0.00	0.00
V	0.01	0.10	0.05	0.04	0.01	0.10	0.05	0.04	0.00	0.00	0.00	0.00
VI	0.00	0.02	0.01	0.01	0.00	0.02	0.01	0.01	0.00	0.00	0.00	0.00
VII	0.00	0.00	0.00	0.00	0.00	0.00	0.00	0.00	0.00	0.00	0.00	0.00
VIII	0.00	0.00	0.00	0.00	0.00	0.00	0.00	0.00	0.00	0.00	0.00	0.00
IX	0.00	0.00	0.00	0.00	0.00	0.00	0.00	0.00	0.00	0.00	0.00	0.00
X	0.00	0.00	0.00	0.00	0.00	0.00	0.00	0.00	0.00	0.00	0.00	0.00

\*税負担率2%以下世帯比率

所得階級	2004年改革後税制				定率減税廃止後税制				(B) - (A)			
	給与世帯	年金世帯	その他世帯	全体	給与世帯	年金世帯	その他世帯	全体	給与世帯	年金世帯	その他世帯	全体
I	1.00	0.99	0.89	0.98	1.00	0.99	0.89	0.98	0.00	0.00	0.00	0.00
II	0.95	0.99	0.85	0.95	0.91	0.98	0.84	0.94	-0.04	0.00	-0.01	-0.02
III	0.76	0.92	0.53	0.80	0.73	0.91	0.47	0.77	-0.03	-0.01	-0.06	-0.03
IV	0.50	0.67	0.35	0.54	0.39	0.58	0.30	0.45	-0.11	-0.08	-0.06	-0.09
V	0.20	0.46	0.26	0.29	0.15	0.39	0.22	0.23	-0.05	-0.08	-0.04	-0.06
VI	0.12	0.26	0.12	0.15	0.07	0.18	0.08	0.10	-0.04	-0.08	-0.05	-0.05
VII	0.04	0.08	0.03	0.04	0.02	0.04	0.01	0.02	-0.02	-0.04	-0.02	-0.02
VIII	0.01	0.01	0.00	0.01	0.00	0.00	0.00	0.00	-0.01	-0.01	0.00	-0.01
IX	0.00	0.00	0.00	0.00	0.00	0.00	0.00	0.00	0.00	0.00	0.00	0.00
X	0.00	0.00	0.00	0.00	0.00	0.00	0.00	0.00	0.00	0.00	0.00	0.00

図4-2 定率減税廃止効果

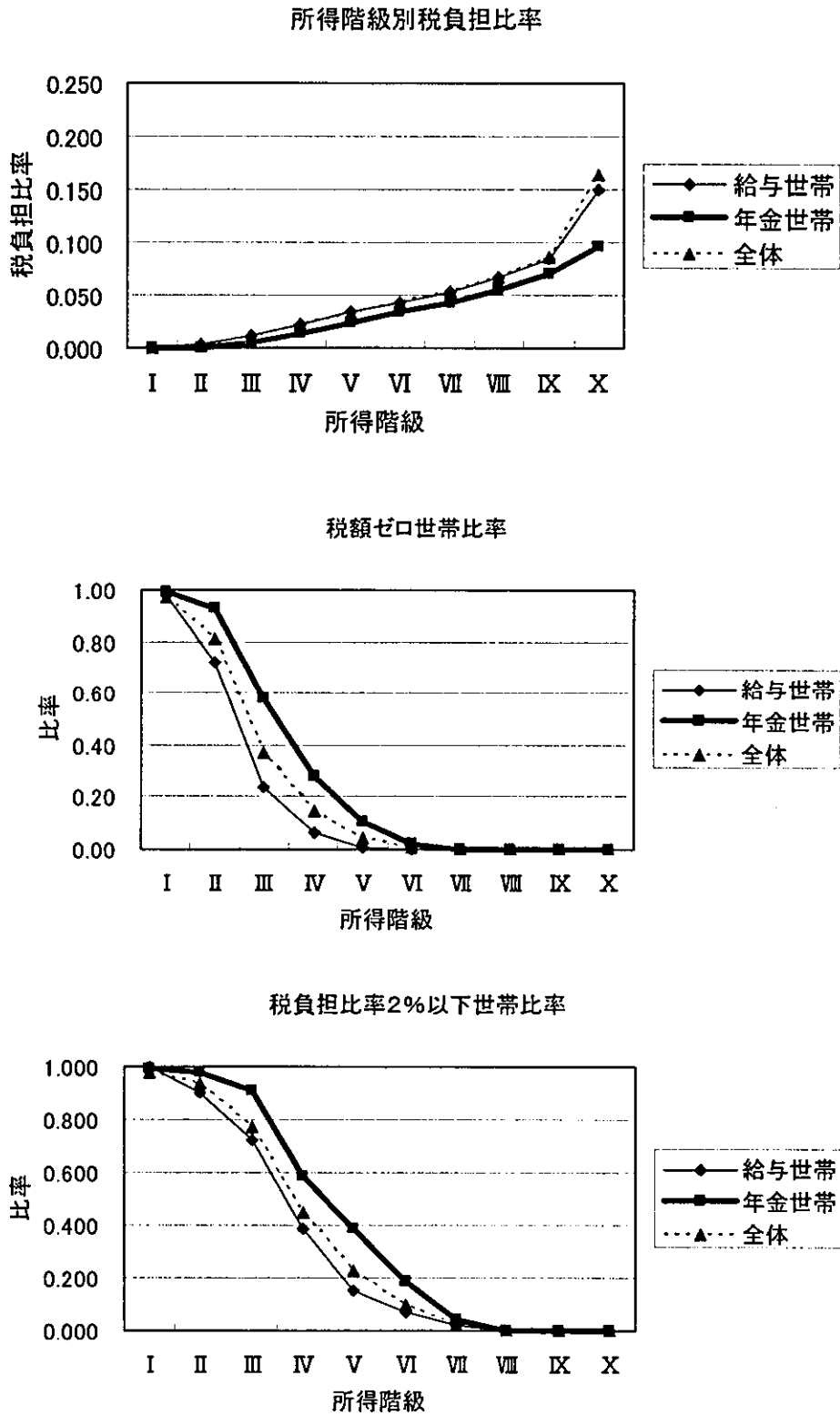


表5-1 給与所得控除・公的年金控除ともに関止するケース(1)

\*給与所得控除を廃止  
\*公的年金所得控除を廃止

給与所得世帯

階級	定率減税廃止後税制					控除廃止後税制					(B)-(A)							
	所得 控除率	所得税	住民税	税負担額 (万円)	税負担率 シェア	所得 控除率	所得税	住民税	税負担額 (万円)	税負担率 シェア	所得 控除率	所得税	住民税	税負担額 (万円)	税負担率 シェア			
I	1.000	0.0	0.0	0.0	0.000	0.000	0.934	0.6	0.4	0.9	0.011	0.000	-0.066	0.6	0.4	0.9	0.011	0.000
II	0.983	0.3	0.3	0.6	0.003	0.001	0.729	5.4	3.3	8.7	0.044	0.005	-0.254	5.0	3.0	8.1	0.041	0.004
III	0.933	2.0	1.5	3.5	0.011	0.005	0.570	13.1	7.3	20.4	0.067	0.014	-0.363	11.1	5.9	16.9	0.056	0.010
IV	0.860	3.6	3.5	9.1	0.023	0.013	0.476	20.8	12.0	32.8	0.083	0.025	-0.384	15.2	8.5	23.7	0.060	0.012
V	0.784	10.4	6.0	16.4	0.034	0.027	0.410	28.5	18.2	46.7	0.097	0.042	-0.374	18.1	12.2	30.3	0.063	0.014
VI	0.728	13.5	9.0	24.5	0.043	0.045	0.361	38.2	24.8	63.0	0.111	0.062	-0.367	22.8	15.7	38.5	0.068	0.017
VII	0.669	22.7	14.2	36.9	0.054	0.077	0.318	53.1	33.6	86.6	0.127	0.098	-0.351	30.3	19.4	49.7	0.073	0.020
VIII	0.612	32.6	20.5	53.1	0.067	0.118	0.273	70.1	43.2	113.2	0.142	0.135	-0.339	37.5	22.7	60.2	0.076	0.017
IX	0.547	50.3	31.4	81.9	0.084	0.190	0.226	98.5	59.4	158.0	0.162	0.198	-0.321	48.1	28.0	76.1	0.078	0.007
X	0.404	148.6	80.3	228.9	0.150	0.524	0.155	222.3	119.2	341.5	0.224	0.421	-0.249	73.8	38.8	112.6	0.074	-0.103
平均	0.598	37.7	21.7	59.4	0.083		0.282	69.8	40.6	110.3	0.155		-0.316	32.1	18.8	50.9	0.071	

年金所得世帯

階級	定率減税廃止後税制					控除廃止後税制					(B)-(A)							
	所得 控除率	所得税	住民税	税負担額 (万円)	税負担率 シェア	所得 控除率	所得税	住民税	税負担額 (万円)	税負担率 シェア	所得 控除率	所得税	住民税	税負担額 (万円)	税負担率 シェア			
I	1.000	0.0	0.0	0.0	0.000	0.000	0.862	1.0	0.7	1.6	0.023	0.010	-0.138	1.0	0.7	1.6	0.023	0.009
II	0.997	0.0	0.0	0.1	0.000	0.004	0.602	6.1	3.5	9.6	0.063	0.069	-0.395	6.0	3.5	9.5	0.062	0.065
III	0.972	0.6	0.5	1.1	0.005	0.027	0.450	12.4	6.7	19.1	0.084	0.110	-0.521	11.8	6.2	18.0	0.080	0.083
IV	0.910	2.5	1.6	4.1	0.015	0.085	0.358	18.1	9.6	27.7	0.098	0.145	-0.552	15.5	8.0	23.6	0.084	0.060
V	0.846	3.2	3.1	8.3	0.024	0.145	0.309	23.4	13.2	36.6	0.107	0.160	-0.536	18.2	10.1	28.3	0.083	0.014
VI	0.778	9.0	5.1	14.1	0.035	0.189	0.268	29.7	18.3	47.9	0.118	0.164	-0.510	20.7	13.2	33.9	0.083	-0.025
VII	0.713	13.8	7.6	21.4	0.044	0.173	0.241	37.6	24.0	61.6	0.126	0.125	-0.473	23.8	16.4	40.2	0.082	-0.048
VIII	0.634	20.6	11.6	32.2	0.055	0.169	0.210	49.9	31.5	81.4	0.139	0.109	-0.434	29.3	19.9	49.2	0.084	-0.060
IX	0.567	31.2	18.5	49.7	0.070	0.131	0.176	66.6	41.5	108.1	0.153	0.073	-0.391	35.4	23.0	58.4	0.082	-0.059
X	0.483	58.8	36.1	94.9	0.097	0.076	0.132	114.1	67.5	181.5	0.186	0.037	-0.351	55.2	31.4	86.6	0.089	-0.039
平均	0.837	4.4	2.6	6.9	0.026		0.363	17.4	10.2	27.6	0.104		-0.474	13.0	7.7	20.7	0.078	

その他世帯

階級	定率減税廃止後税制					控除廃止後税制					(B)-(A)							
	所得 控除率	所得税	住民税	税負担額 (万円)	税負担率 シェア	所得 控除率	所得税	住民税	税負担額 (万円)	税負担率 シェア	所得 控除率	所得税	住民税	税負担額 (万円)	税負担率 シェア			
I	0.999	0.0	0.0	0.0	0.000	0.001	0.995	0.0	0.0	0.0	0.001	0.001	-0.004	0.0	0.0	0.0	0.001	0.000
II	0.970	0.6	0.5	1.1	0.005	0.004	0.928	1.4	1.0	2.5	0.012	0.005	-0.041	0.8	0.6	1.4	0.007	0.001
III	0.874	3.7	2.4	6.1	0.020	0.011	0.760	7.1	4.3	11.3	0.037	0.015	-0.114	3.4	1.9	5.3	0.017	0.004
IV	0.786	8.0	4.7	12.7	0.033	0.017	0.610	14.5	8.1	22.7	0.059	0.024	-0.176	6.6	3.4	10.0	0.026	0.007
V	0.729	11.8	7.1	19.0	0.042	0.020	0.515	21.2	12.3	33.4	0.074	0.027	-0.214	9.3	5.1	14.5	0.032	0.007
VI	0.657	18.4	11.2	29.6	0.055	0.029	0.436	30.3	18.3	48.6	0.090	0.038	-0.221	11.9	7.1	19.0	0.035	0.009
VII	0.592	27.0	17.0	43.9	0.068	0.040	0.387	40.7	25.1	65.8	0.103	0.048	-0.205	13.8	8.1	21.9	0.034	0.008
VIII	0.524	38.9	24.1	63.0	0.084	0.059	0.323	56.4	34.9	91.3	0.122	0.069	-0.201	17.4	10.8	28.2	0.038	0.010
IX	0.426	70.0	42.7	112.7	0.115	0.109	0.263	91.3	55.2	146.5	0.150	0.116	-0.163	21.2	12.5	33.8	0.035	0.007
X	0.232	320.8	154.2	474.9	0.238	0.709	0.122	362.6	175.3	537.9	0.270	0.657	-0.110	41.9	21.1	63.0	0.032	-0.052
平均	0.482	46.0	23.7	69.7	0.133		0.336	56.2	29.4	85.6	0.163		-0.146	10.3	5.6	15.9	0.030	

全体

階級	定率減税廃止後税制					控除廃止後税制					(B)-(A)							
	所得 控除率	所得税	住民税	税負担額 (万円)	税負担率 シェア	所得 控除率	所得税	住民税	税負担額 (万円)	税負担率 シェア	所得 控除率	所得税	住民税	税負担額 (万円)	税負担率 シェア			
I	1.000	0.0	0.0	0.0	0.000	0.000	0.909	0.5	0.4	0.9	0.015	0.001	-0.091	0.5	0.4	0.9	0.015	0.001
II	0.987	0.2	0.2	0.4	0.002	0.001	0.703	5.2	3.1	8.3	0.047	0.010	-0.284	5.0	2.9	7.9	0.045	0.008
III	0.939	1.7	1.2	2.8	0.010	0.007	0.555	12.1	6.7	18.9	0.069	0.022	-0.384	10.4	5.8	16.0	0.059	0.013
IV	0.866	4.7	2.9	7.7	0.022	0.016	0.457	19.1	10.8	29.9	0.085	0.034	-0.409	14.4	7.8	22.2	0.063	0.018
V	0.794	9.0	5.2	14.2	0.032	0.030	0.395	26.4	16.2	42.7	0.097	0.049	-0.400	17.5	11.0	28.5	0.065	0.019
VI	0.731	14.2	8.3	22.4	0.042	0.047	0.351	35.6	22.7	58.3	0.110	0.067	-0.381	21.4	14.4	35.9	0.068	0.020
VII	0.668	21.8	13.5	35.3	0.054	0.074	0.315	50.0	31.6	81.6	0.125	0.094	-0.353	28.2	18.1	46.3	0.071	0.020
VIII	0.608	32.0	19.9	51.9	0.067	0.109	0.272	67.2	41.5	108.6	0.141	0.125	-0.336	35.2	21.5	56.7	0.073	0.016
IX	0.538	51.2	31.7	82.9	0.086	0.174	0.227	96.5	58.3	154.8	0.161	0.178	-0.310	45.3	26.5	71.8	0.075	0.004
X	0.377	169.2	89.1	258.3	0.164	0.541	0.149	238.6	125.6	364.2	0.231	0.419	-0.228	69.5	36.5	105.9	0.067	-0.121
平均	0.613	30.4	17.2	47.6	0.082		0.297	55.1	31.7	86.8	0.150		-0.316	24.7	14.5	39.2	0.068	