

- ・本 WG では一段目に膜があるのが基本。二段目以降は各メーカーの自由とする。(幹事)

### 3) その他

- ・ケーススタディーの内容については当分の間、WG 内にとどめ、公表しない。
- ・小 WG については、内容をもう少し検討した上で、次回の WG で各委員がどの小 WG に参加するかを決定し、活動を開始する。
- ・ガイドライン作成委員会が設置されるのに伴い、対応窓口として小 WG の設置が必要となる可能性がある。

書記 (株)クボタ 山本  
一部修正 水道機工(株) 古屋



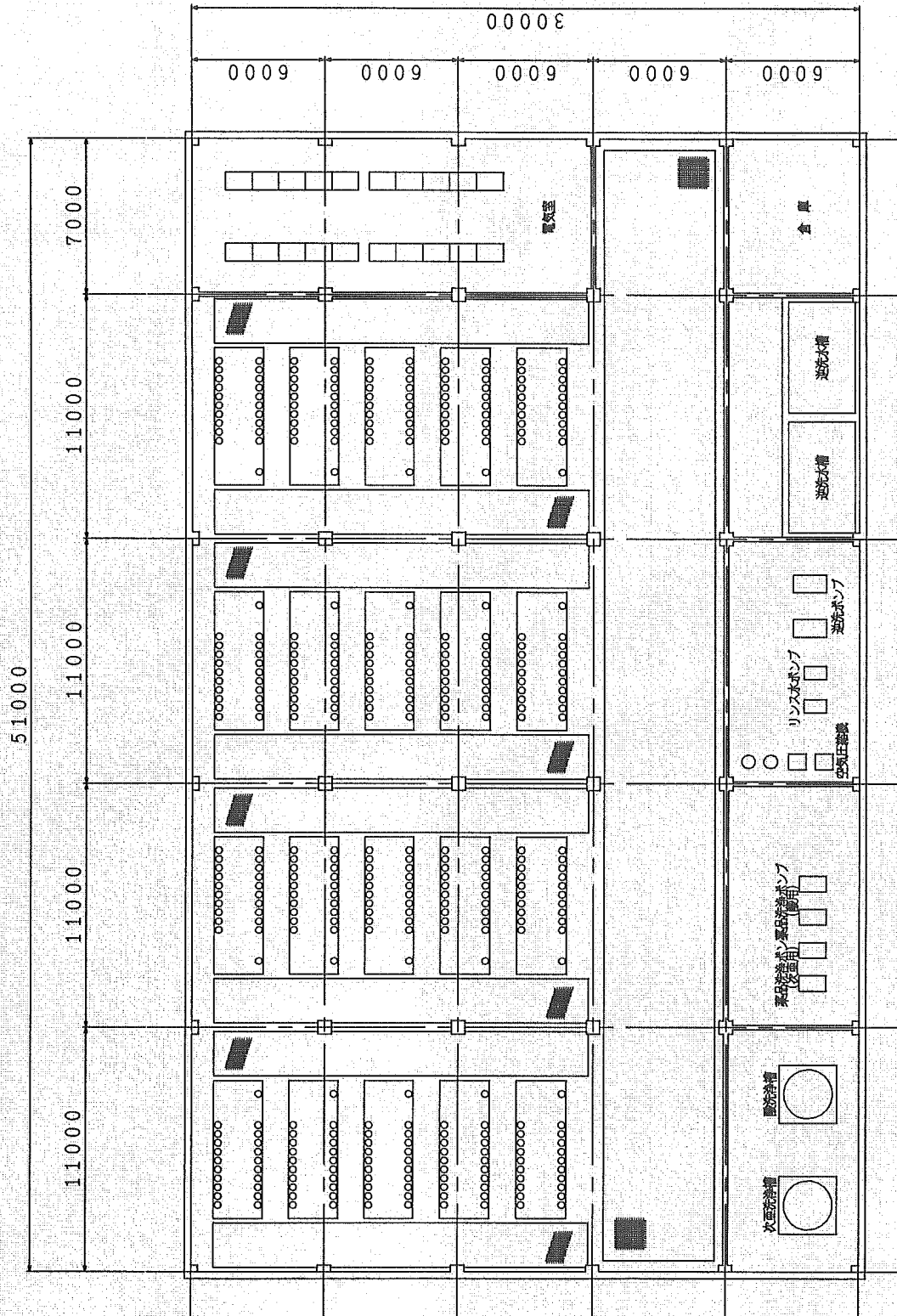


図-1.2. 原水① 年1回薬洗時の有機UF膜設計例 (Flux = 5.0 m<sup>3</sup>/m<sup>2</sup>/dの場合)



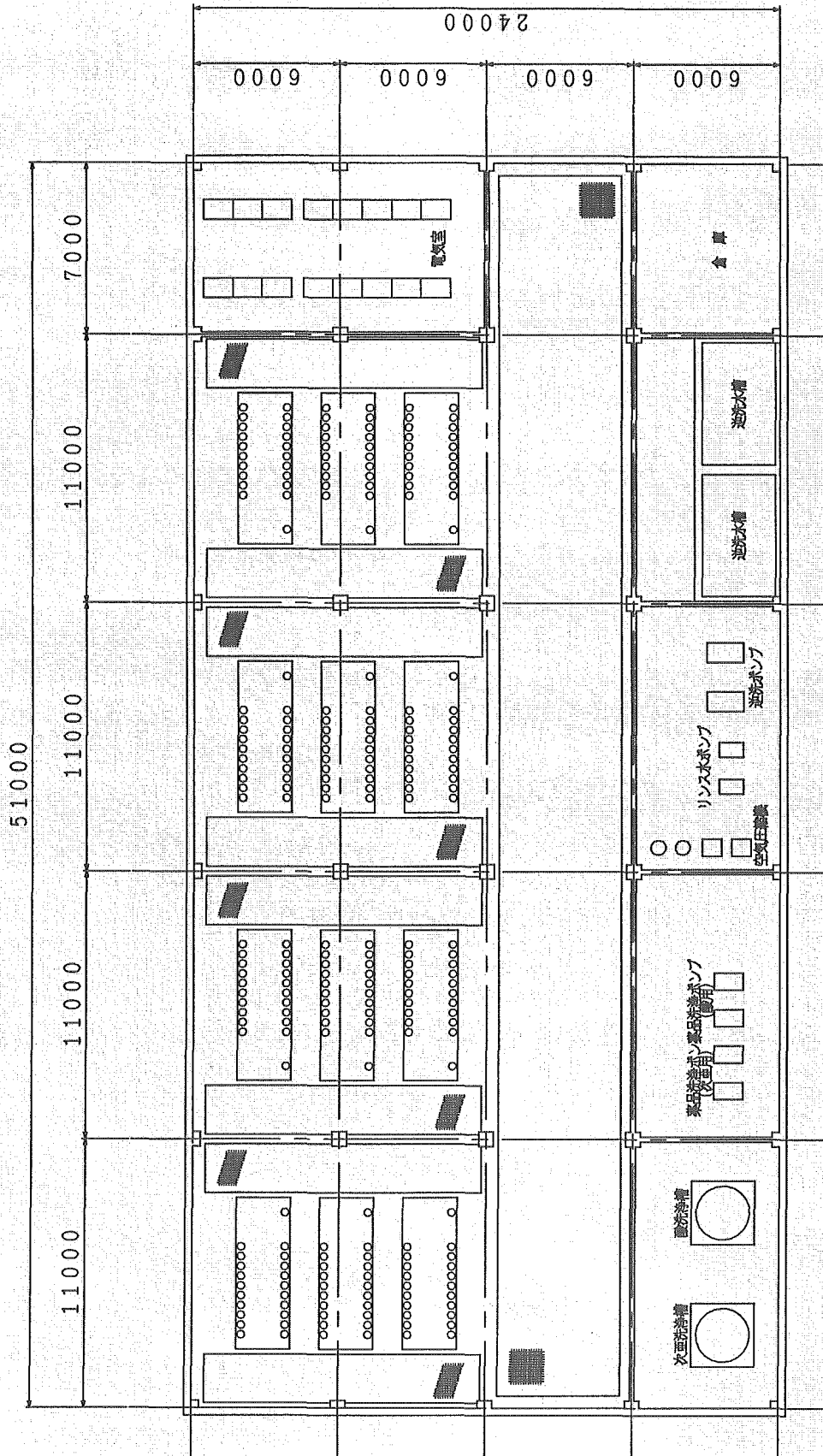


図-1.4 原水① 年3~4回薬洗時の有機UF膜設備設計例 (Flux = 8.3 m<sup>3</sup>/m<sup>2</sup>/dの場合)

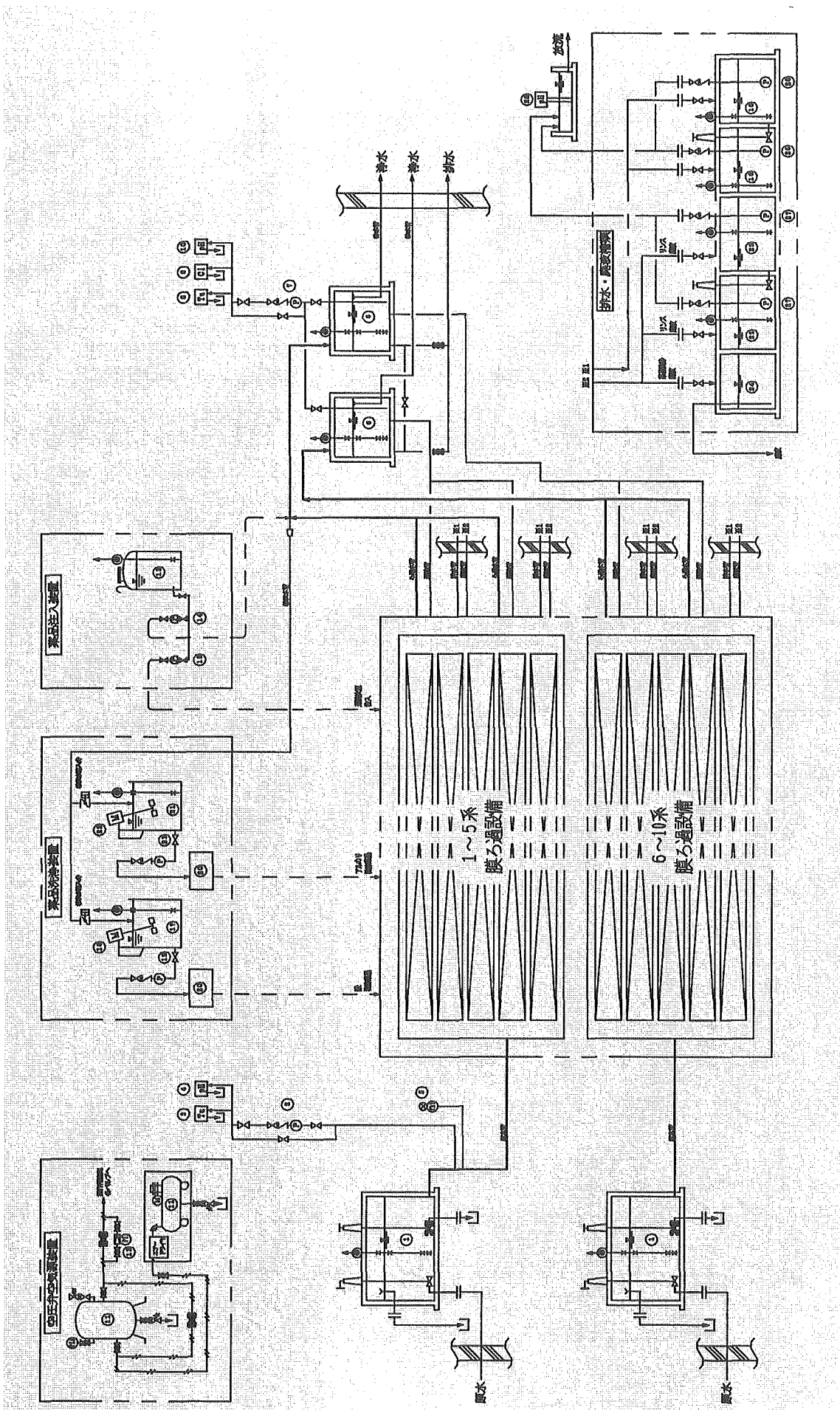


図-1.5 原水① 年1回薬洗時の有機MF膜設備設計例 (Flux = 3.5 m<sup>3</sup>/m<sup>2</sup>/dの場合)

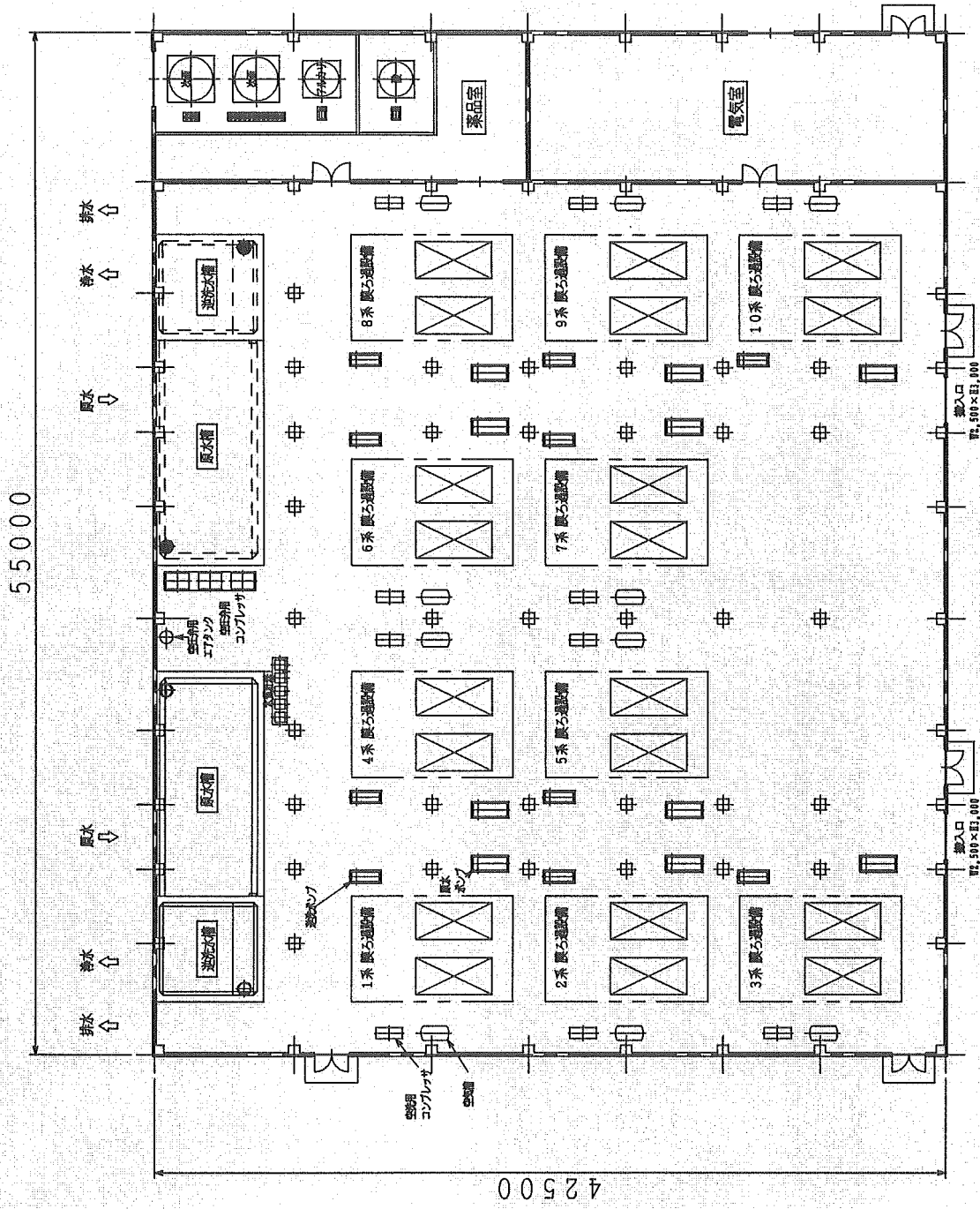


図-1.6 原水① 年1回薬洗時の有機MF膜設備設計例 (Flux = 3.5 m<sup>3</sup>/m<sup>2</sup>/dの場合)

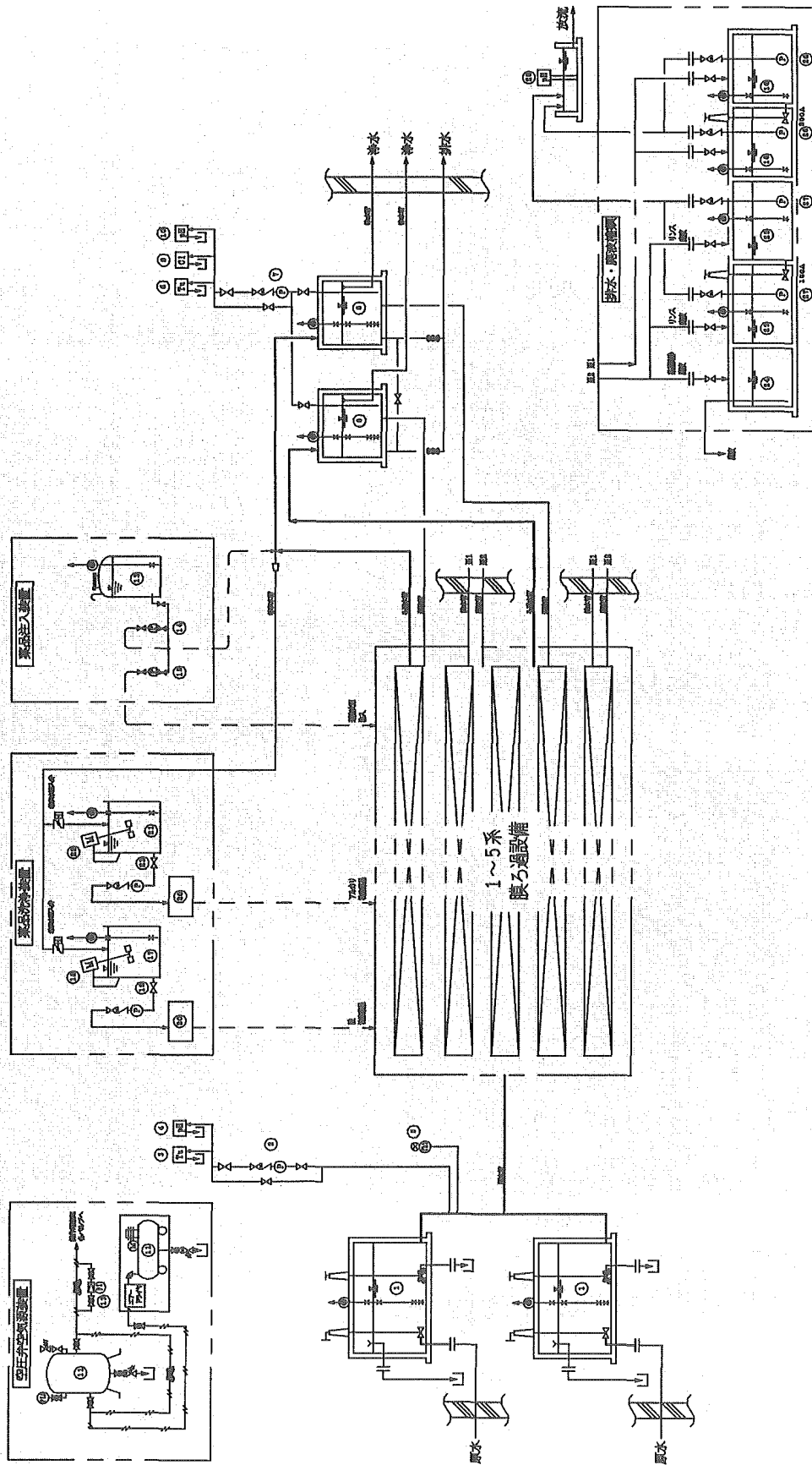


図-1.7 原水① 年3~4回薬洗時の有機MF膜設備設計例 (Flux = 7.0 m<sup>3</sup>/m<sup>2</sup>/dの場合)



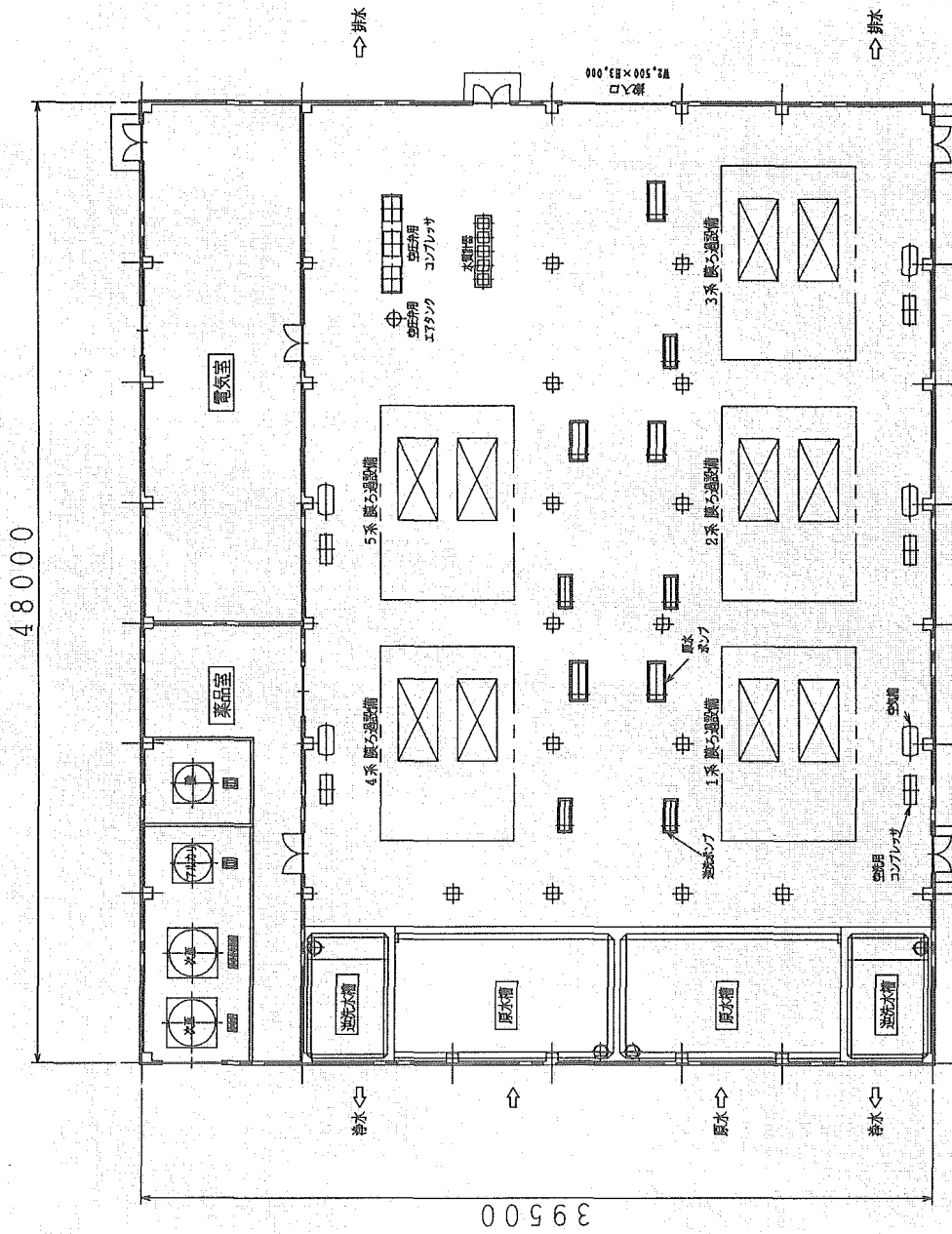


図-1.8 原水① 年3～4回薬洗時の有機M.F膜設備設計例 (Flux = 7.0 m<sup>3</sup>/m<sup>2</sup>/dの場合)



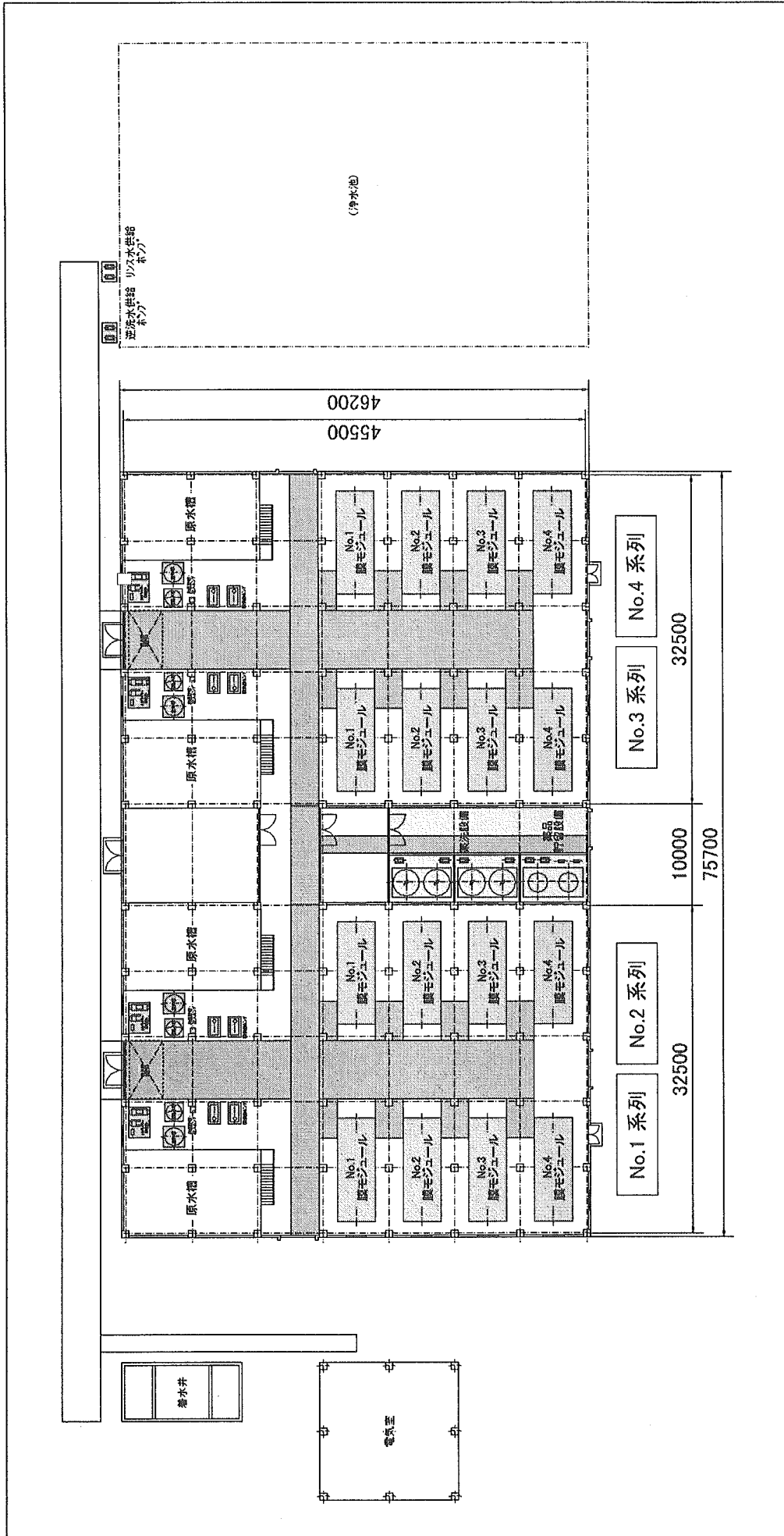


図-1.10 原水① 年1回薬洗時の無機MF膜設備設計例 (Flux = 4.2 m³/m²/dの場合)

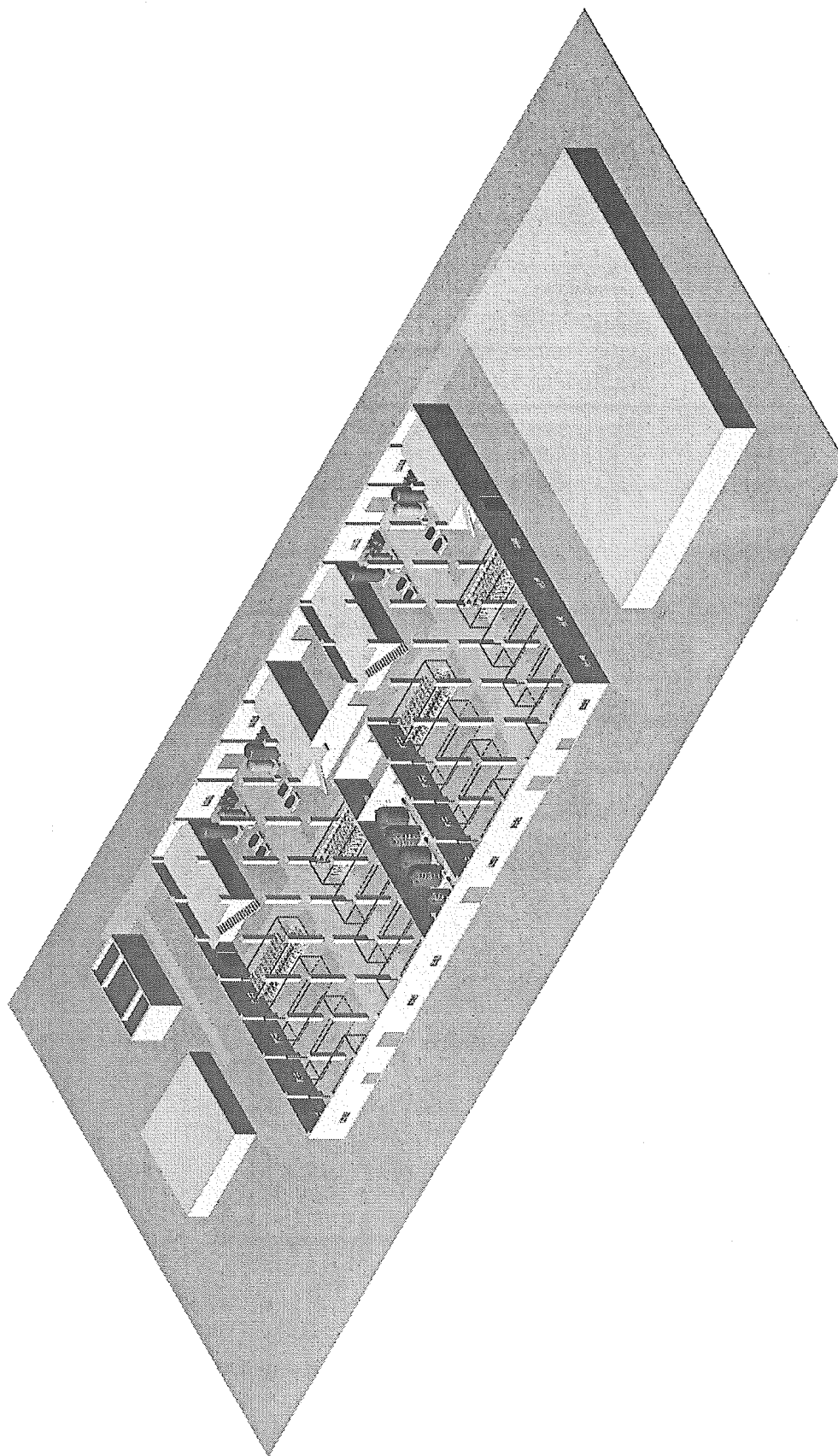


図-1.11 原水① 年1回薬洗時の無機MF膜設備設計例 (Flux = 4.2 m<sup>3</sup>/m<sup>2</sup>/dの場合)



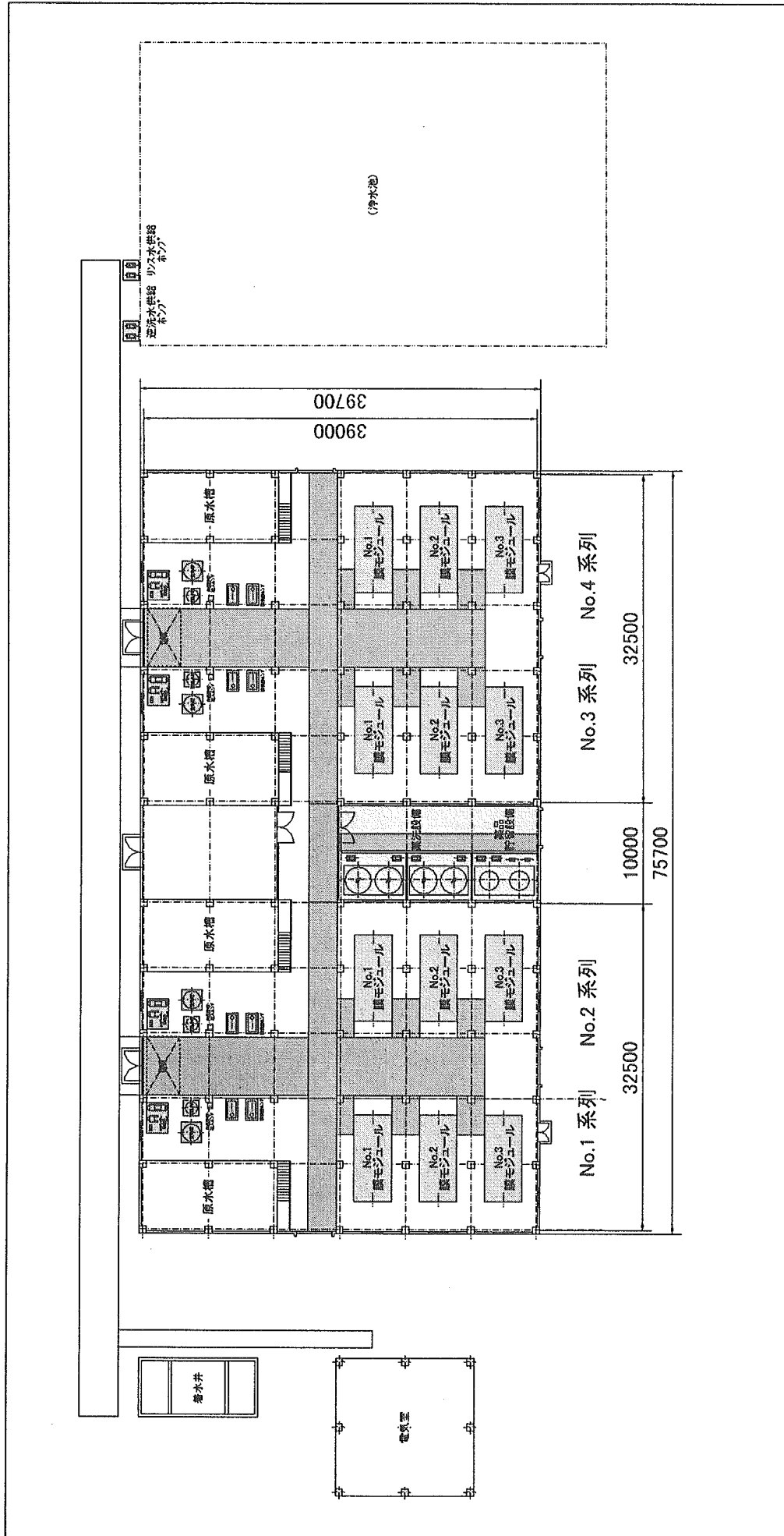


図-1.13 原水① 年3～4回薬洗時の無機MF膜設備設計例 (Flux = 7.0 m<sup>3</sup>/m<sup>2</sup>/d の場合)

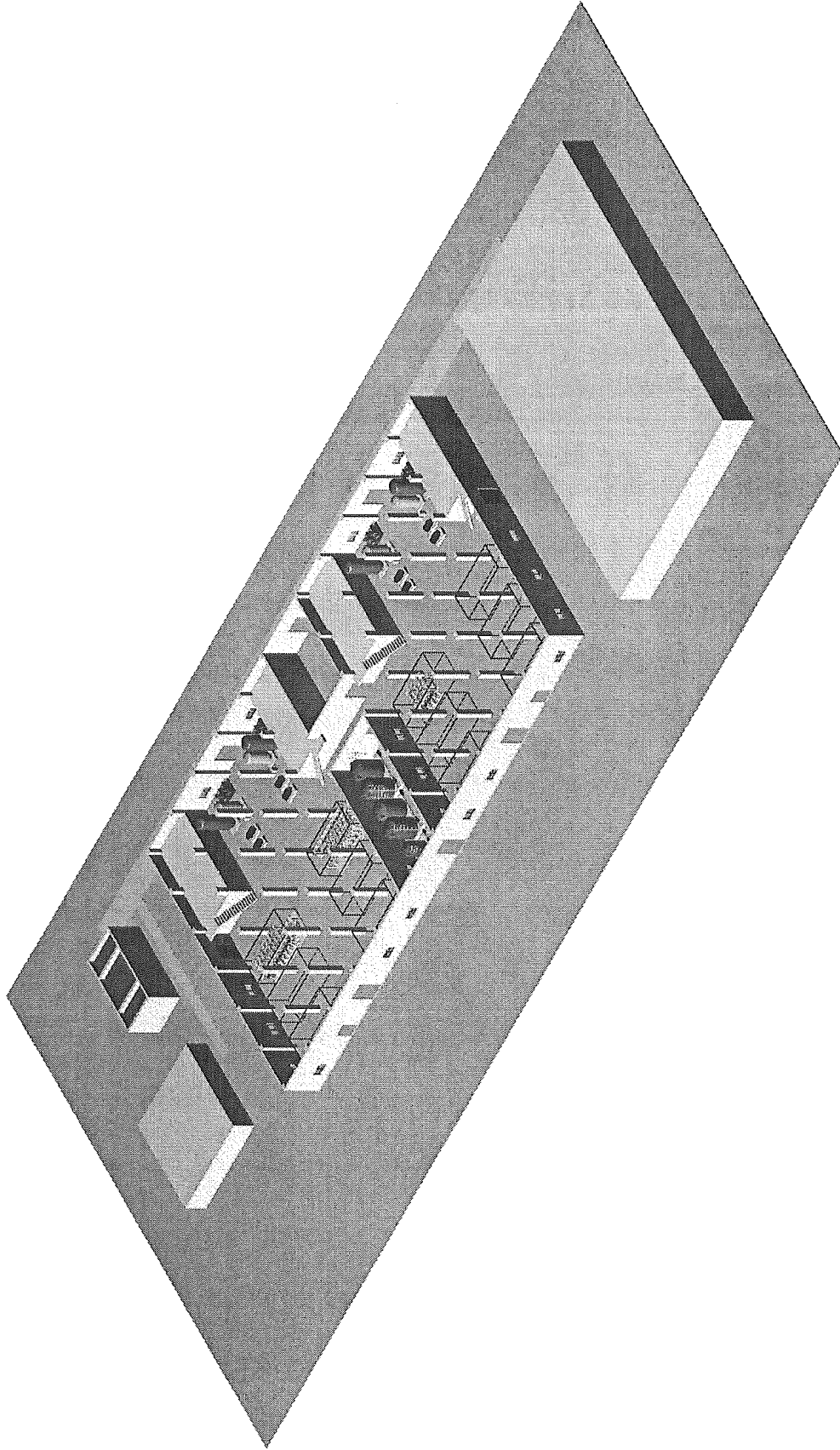


図-1.14 原水① 年3～4回薬洗時の無機MF膜設備設計例 (Flux = 7.0 m<sup>3</sup>/m<sup>2</sup>/dの場合)

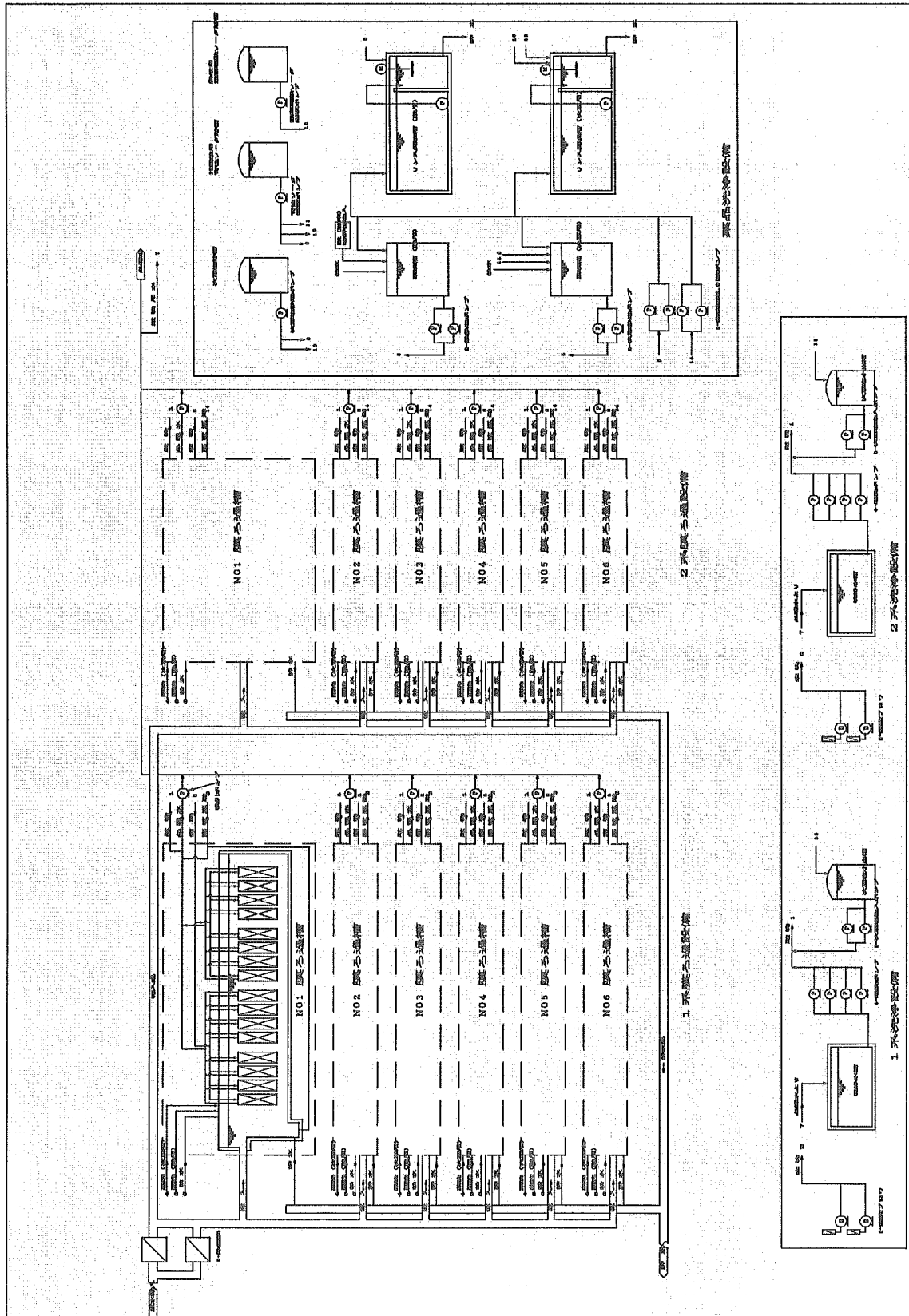


図-2.1 原水② 年1回薬洗時の有機MF浸漬膜設備設計例 (Flux = 0.75 m<sup>3</sup>/m<sup>2</sup>/dの場合)



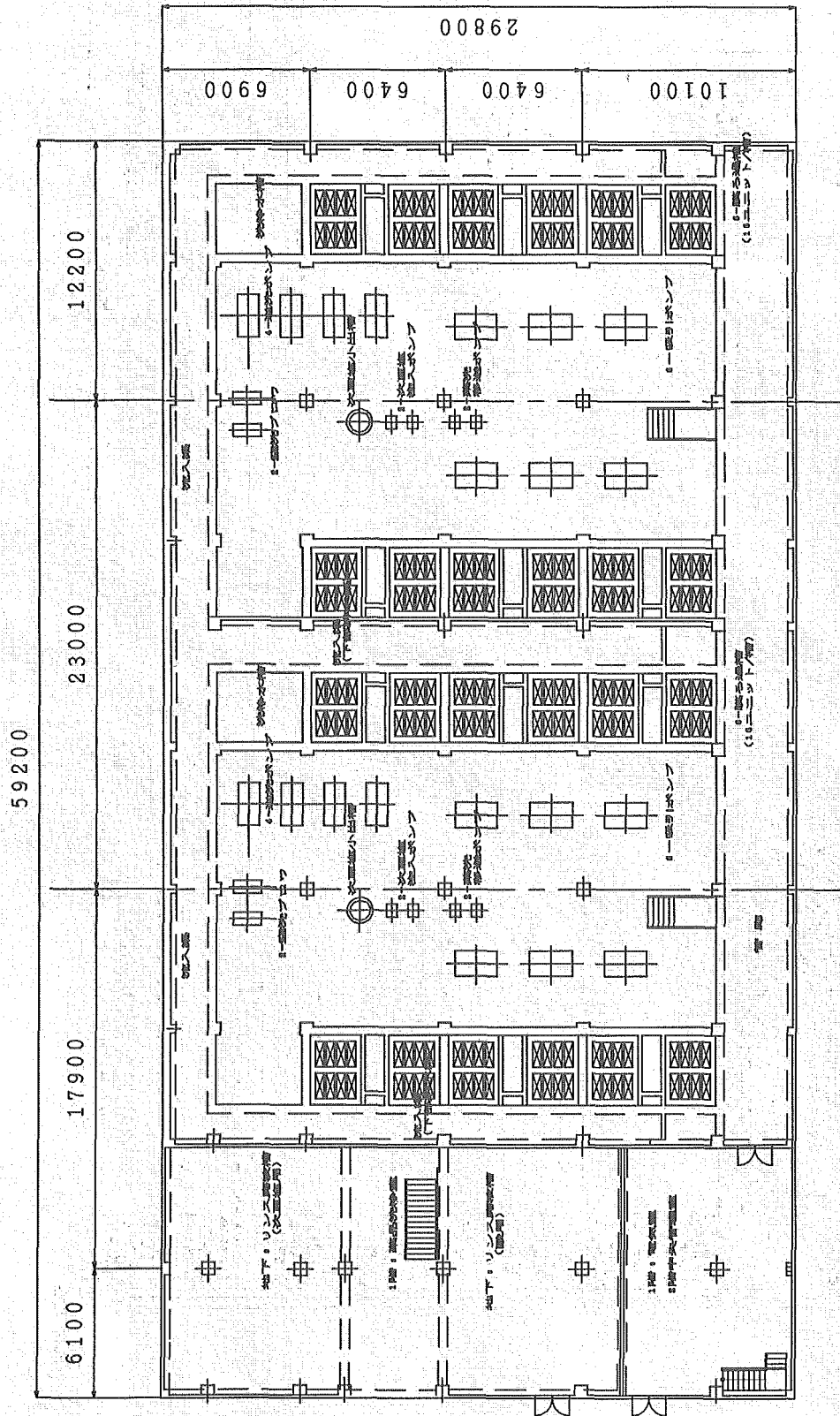


図-2.2 原水② 年1回薬洗時の有機MF浸漬膜設備設計例 (Flux = 0.75 m<sup>3</sup>/m<sup>2</sup>/dの場合)

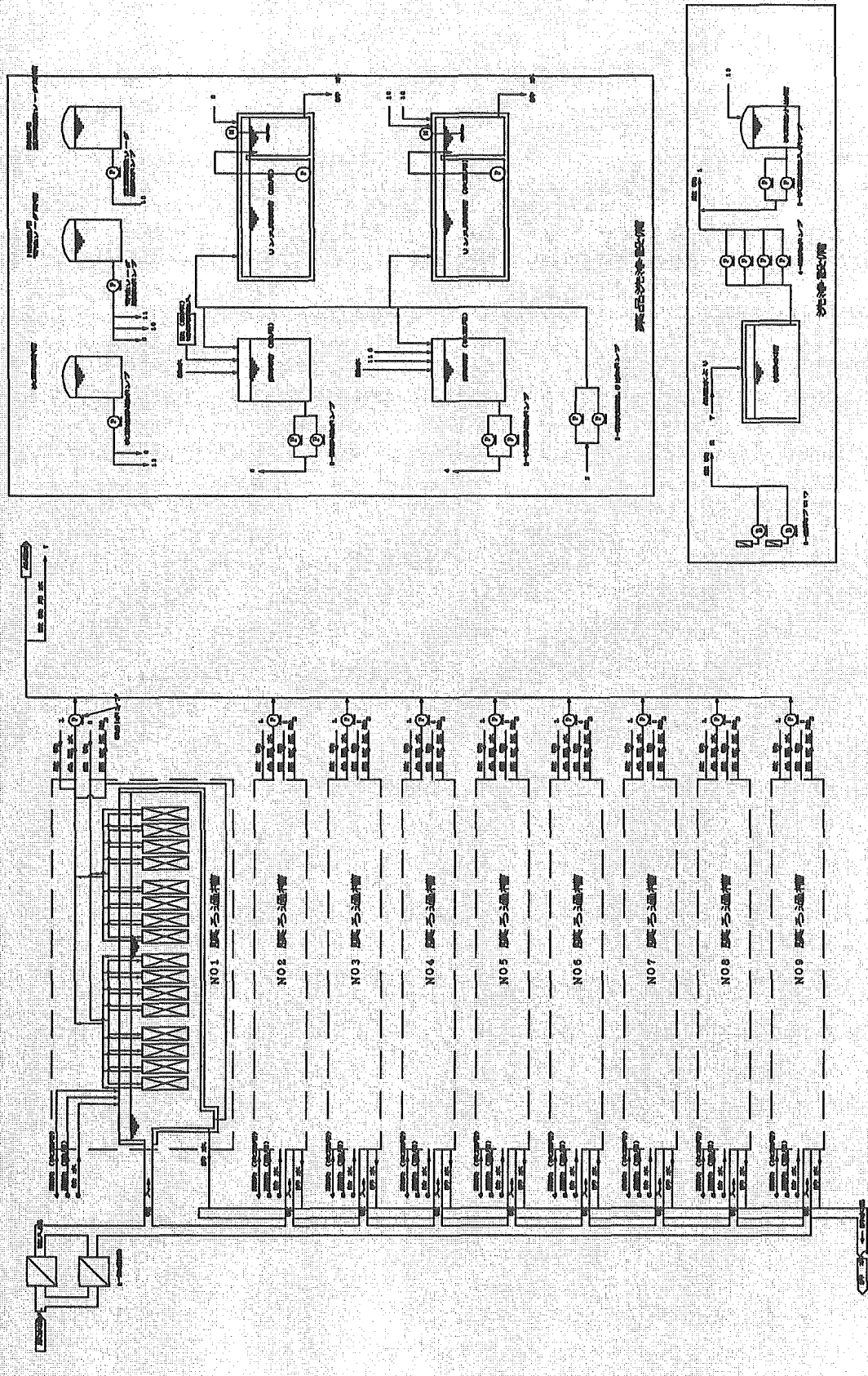


図-2.3 原水② 年3～4回葉洗時の有機MF浸漬膜設備設計例 (Flux = 1.0 m<sup>3</sup>/m<sup>2</sup>/dの場合)

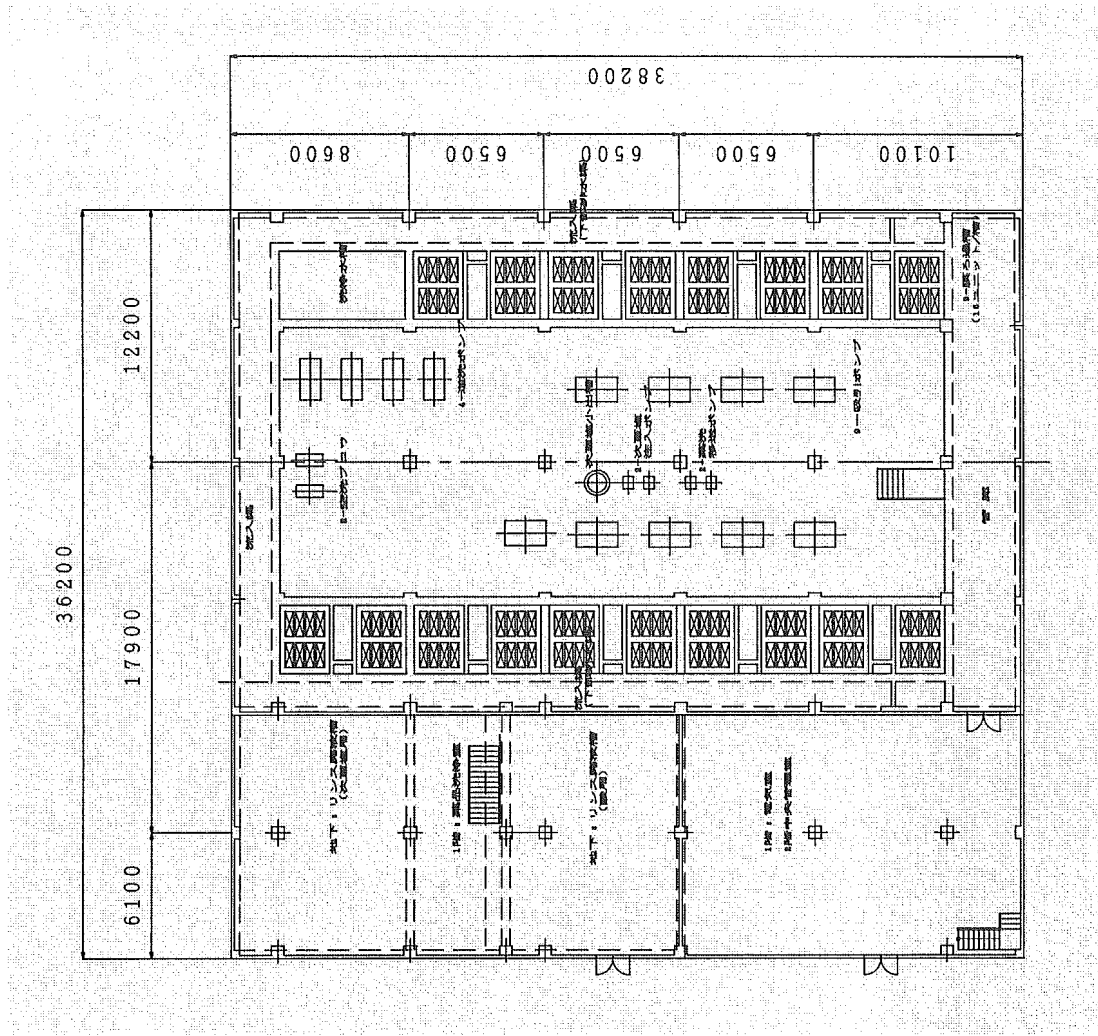


図-2.4 原水② 年3～4回葉洗時の有機MF浸漬膜設備設計例 (Flux = 1.0 m<sup>3</sup>/m<sup>2</sup>/dの場合)

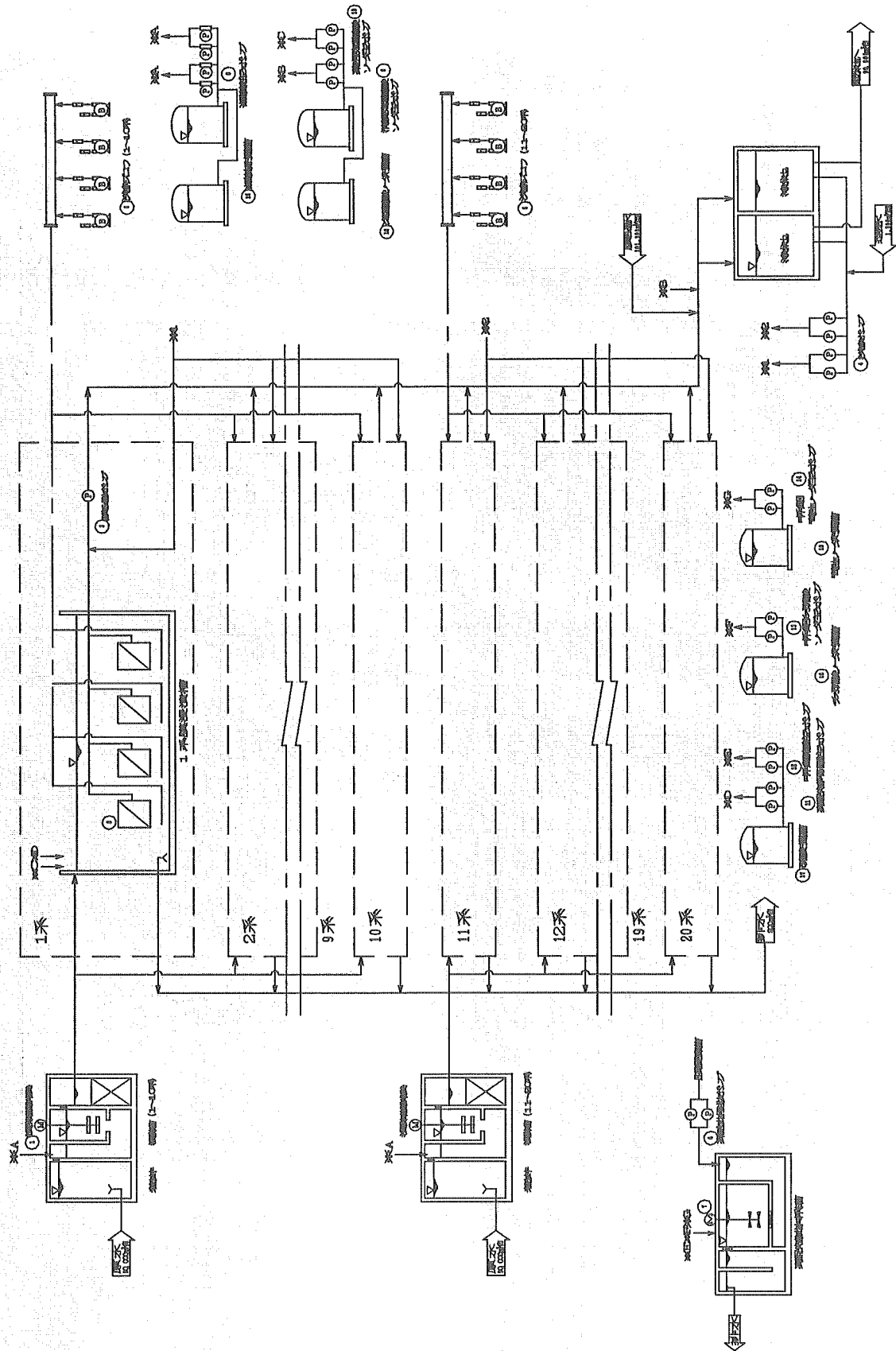


図-3.1 原水③ 年1回薬洗時の無機MF膜設備設計例 (Flux = 2.0 m<sup>3</sup>/m<sup>2</sup>/dの場合)