

図11 カットオフ値を超えた人の割合の他の調査との比較 (A社)

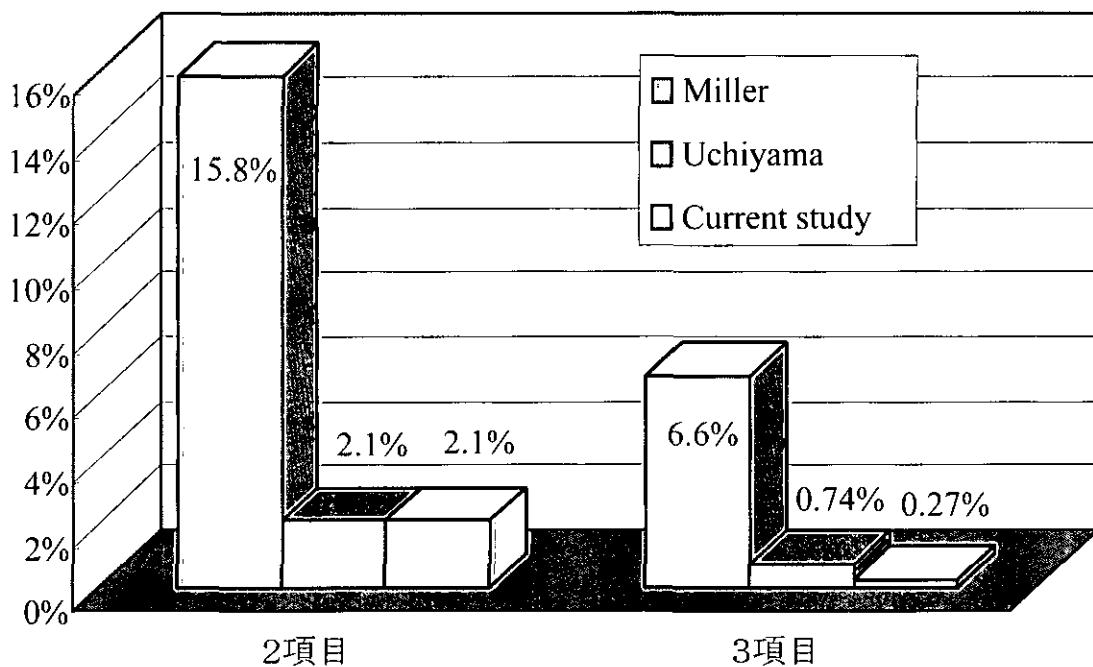


図12 カットオフ値を超えた人の割合の他の調査との比較 (B社)

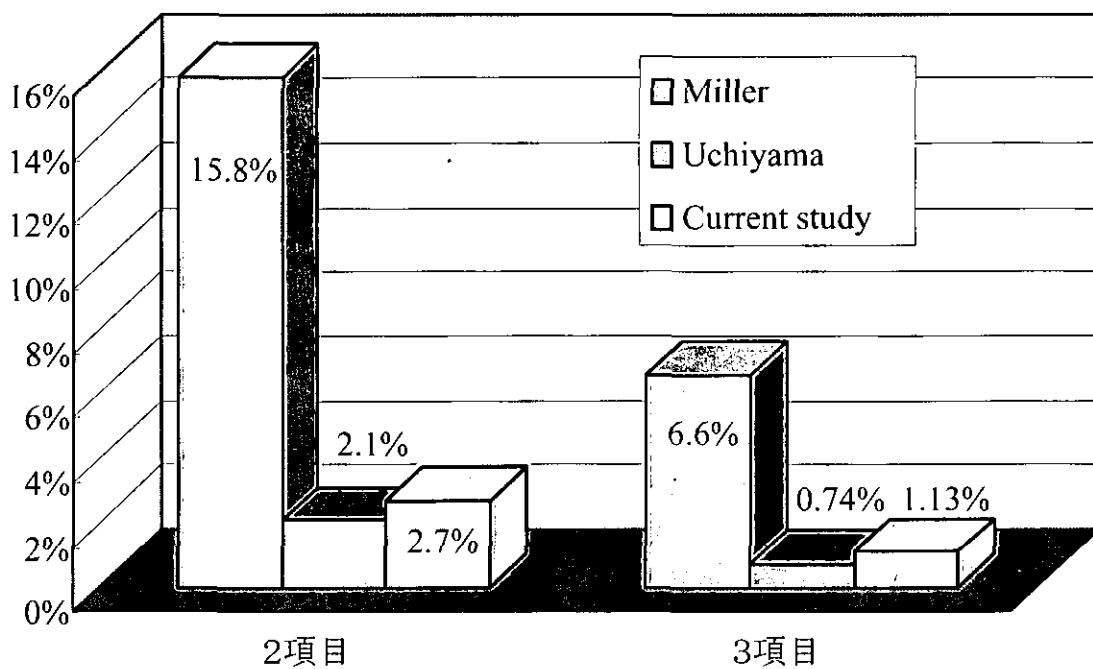


図13 3項目のスコアが0~5の人の割合 (女性)

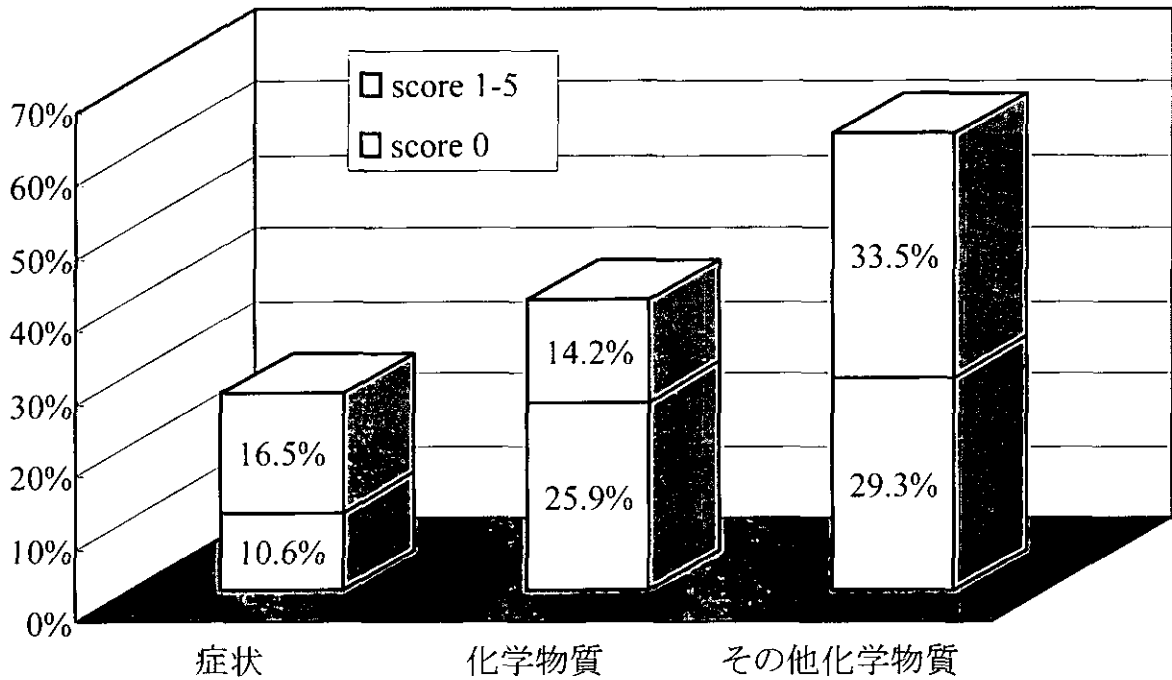
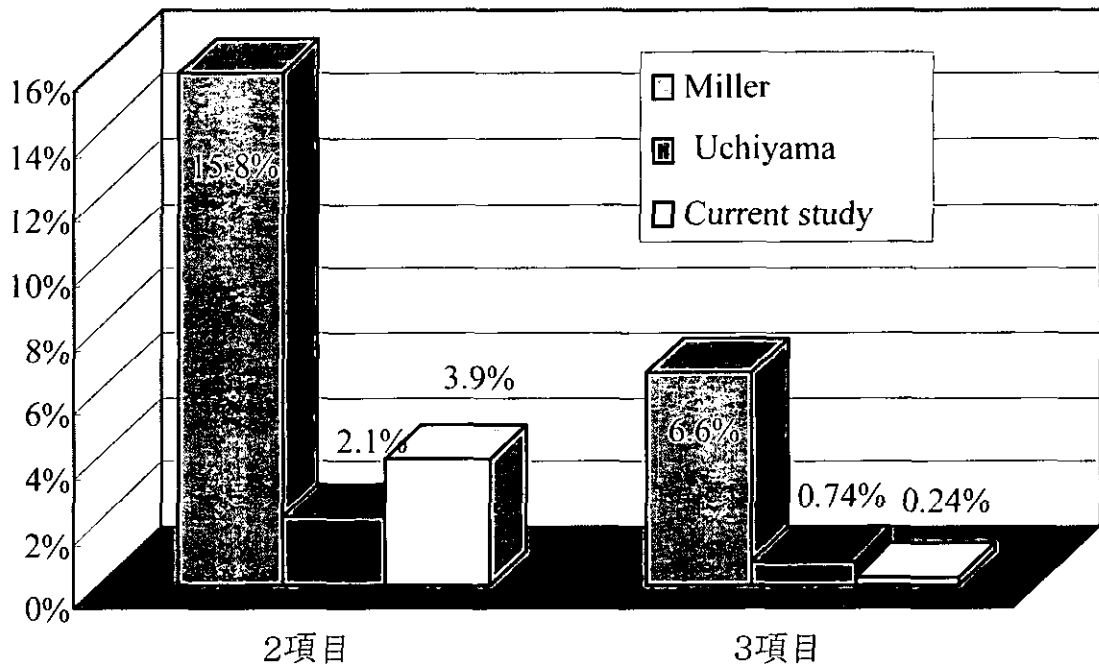


図14 カットオフ値を超えた人の割合の他の調査との比較 (女性)



化学物質への過敏反応に関する質問票

- ・これらの質問票は、化学物質で過敏反応を示す方々の環境要因を調査、整理する目的でおこなわれるものです。
- ・この質問票の結果は、化学物質に苦しむ患者さんの診断・治療に役立つのみでなく、国際比較にも使われ、治療法の進歩に役立ちます。ぜひ、空欄を残すことなく、お答えください。
- ・なお、各個人の秘密は厳守されます。

よろしく願いいたします。

調査票

職業

- | | | | | | | | |
|----------------------------|--------------------------------|----------|----------|-----------------|----------------|---------|----------------|
| 1
農林漁業
〔家族従業
を含む〕 | 2
商工・サービス業
〔家族従業を
含む〕 | 3
事務職 | 4
労務職 | 5
自由業
管理職 | 6
無職の
主婦 | 7
学生 | 8
その他
無職 |
|----------------------------|--------------------------------|----------|----------|-----------------|----------------|---------|----------------|

性別

- | | |
|--------|--------|
| 1
男 | 2
女 |
|--------|--------|

年齢

--	--

 歳

氏名

Q1. ここ1年間についてお聞きします。あなたは、(A)~(J)にあげたものに反応して、頭痛、胃の不調、呼吸が苦しくなる、体がふらふらする、ものが考えられなくなるなどの症状を感じたことがありますか。それぞれについて、その程度を0~10の数字でお答えください。

全く何とも ない	0	1	2	3	4	5	6	7	8	9	10	動けなくなったり 寝込むほどの症状
					中程度の症状							

回答例:

	0
--	---

(A) 車の排気ガス -----

--	--

(G) 香水、芳香剤、清涼剤 -----

--	--

(B) タバコの煙 -----

--	--

(H) コールタール、アスファルト -----

--	--

(C) 殺虫剤・除草剤 -----

--	--

(I) マニキュア・マニキュアの

(D) ガソリン -----

--	--

除光液・整髪剤・オーデコロン -----

--	--

(E) ペンキ・シンナー -----

--	--

(J) 新しいじゅうたんや新しい

(F) 洗剤類 (消毒剤・漂白剤・

カーテンなどの新しい家具、

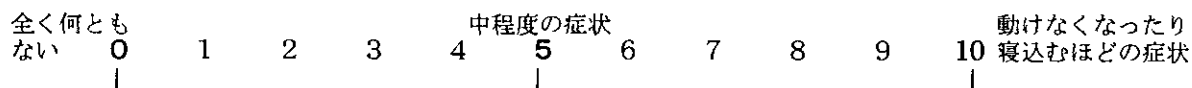
風呂用洗剤・床用洗剤) -----

--	--

または新車とその内装など -----

--	--

Q2. あなたは、この1年くらいの間に、次にあげた(A)～(J)のようなことを経験されたことがありますか。それぞれについて、その程度を0～10の数字でお答えください。



回答例:

	0
--	---

- (A)水道のカルキ臭などで体調が悪くなる(シャワー、お風呂、お湯の使用時など) -----

--	--
- (B)特定の食品を食べると体調が悪くなる -----

--	--
- (C)ある食品が異常なほど食べなくなったり、または食べてしまったりする。
あるいはその食品がないと体調不良になる -----

--	--
- (D)食後、一定時間体調が悪い -----

--	--
- (E)コーヒー、紅茶、日本茶、コーラ、チョコレートなどを食べると体調が悪くなる ---

--	--
- (F)コーヒー、紅茶、日本茶、コーラ、チョコレートなどを食べないと体調が悪くなる ---

--	--
- (G)ハンバーガー、カップラーメンなどを食べると体調が悪くなる -----

--	--
- (H)ハンバーガー、カップラーメンなどを食べないと体調が悪くなる -----

--	--
- (I)少量のビールやワインのような少量のアルコールでも体調が悪くなる -----

--	--
- (J)皮膚に触れる布製品、金属の装飾品、化粧品などで体調が悪くなる -----

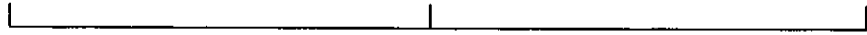
--	--
- (K)医薬品、インプラント(人口品の体への埋め込み)、入れ歯、避妊器具などで
体調が悪くなる -----

--	--
- (L)樹木、草、花粉、家の塵(ちり)、カビ、動物のあか、虫さされ、特定の食物などで
ぜん息、鼻炎、じんましん、湿しんのようなアレルギー反応が起きる -----

--	--

Q3. あなたは、この1年くらいの間に、次にあげた(A)～(J)のような症状を経験されたことがありますか。それぞれについて、その程度を0～10の数字でお答えください。

全く何とも
ない 0 1 2 3 4 5 6 7 8 9 10 動けなくなったり
寝込むほどの症状



回答例:

- (A) 筋肉、関節の痛み、けいれん、こわばり、力が抜ける -----
- (B) 眼の刺激、やける感じ、しみる感じ。息切れ、咳のような気管や呼吸症状。たん、鼻汁がのどの奥の方に流れる感じ。風邪にかかりやすい -----
- (C) どうき、脈のみだれ、胸の不安感などの心臓や胸の症状 -----
- (D) 腹痛、胃けいれん、膨満感、吐き気、下痢、便秘のような消化器症状 -----
- (E) 集中力、記憶力、決断力の低下、無気力などを含む思考力の低下 -----
- (F) 緊張しすぎる、上がりやすい、刺激されやすい、うつ、泣きたくなったり激情的
になったりする。以前興味があったものに興味が持てないなどの気分の変調 -----
- (G) めまい、立ちくらみなど平衡感覚の不調、手足の動きがぎこちない、手足のしびれ、
手足のチクチク感、目のピントが合わない -----
- (H) 頭痛、頭の圧迫感、一杯に詰まった感じなどの頭部症状 -----
- (I) 発疹、じんま疹、アトピー、皮膚の乾燥感 -----
- (J) トイレが近い、排尿困難、尿失禁、外陰部のかゆみまたは痛みなどの泌尿器・生殖器症状
(女性の場合：生理時の不快感、苦痛などの症状) -----

Q4. あなたは医療機関で次のような診断をされたことがありますか。あてはまるものすべてに丸を付けてください

- 1 化学物質過敏症
- 2 シックハウス症候群
- 3 気管・呼吸器、皮膚、目、鼻、のど等のアレルギー性疾患
- 4 どれもない

Q5. お宅では、最近10年以内に、次のようなことがありましたか。あてはまるものすべてに丸を付けてください。

- 1 家の新築、またはリフォーム
(外壁工事、ペンキの塗り替えなども含む)
- 2 新しい家具、カーペット、カーテン
などの購入
- 3 新車の購入
- 4 引越経験(1～2回)
- 5 引越経験(3～4回)
- 6 引越経験(5回以上)
- 7 どれもない

研究成果・関連資料

別紙5

研究成果の刊行に関する一覧表

書籍

著者氏名	論文タイトル名	書籍全体の編集者名	書籍名	出版社名	出版地	出版年	ページ
加藤貴彦	化学物質過敏症について	室内空気質健康影響研究会	室内空気質と健康影響	ぎょうせい	東京	2004	276-287

雑誌

発表者氏名	論文タイトル名	発表誌名	巻名	ページ	出版年

関連資料

発表者氏名	論文タイトル名	発表誌名	巻名	ページ	出版年
櫻田尚樹	化学物質過敏症とホルムアルデヒドにまつわる最近の動向	J. UOEH	25	229-235	2003
Yukiko Fueta, Toru Ishidao, Takahiko Kasai, Hajime Hori, Keiichi Arashidani	Decreased paired-pulse inhibition in the dentate gyrus of the brain in rats exposed to 1-Bromopropane vapor	J. Occup Health	42	149-151	2000
Yukiko Fueta, Kohji Fukunaga, Toru Ishidao, Hajime Hori	Hyperexcitability and changes in activities of Ca ²⁺ /calmodulin-dependent kinase II and mitogen-activated protein kinase in the hippocampus of rats exposed 1-bromopropane	Life Sciences	72	521-529	2002
Yukiko Fueta, Toru Ishidao, Keiichi Arashidani, Yutaka Endo, Hajime Hori	Hyperexcitability of the hippocampal CA1 and the dentate gyrus in rats subchronically exposed to a substitute for Chlorofluorocarbons, 1-Bromopropane vapor	J. Occup Health	44	156-165	2002

20031358

以降は雑誌/図書等に掲載された論文となりますので、
「研究成果の刊行に関する一覧表」をご参照ください。