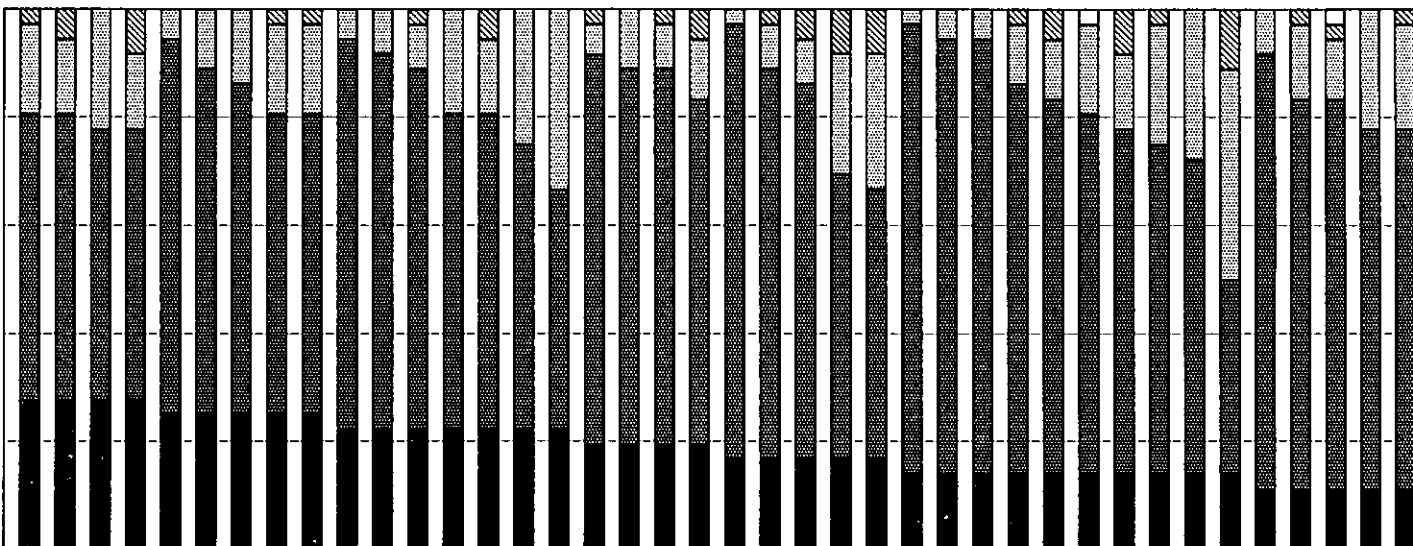
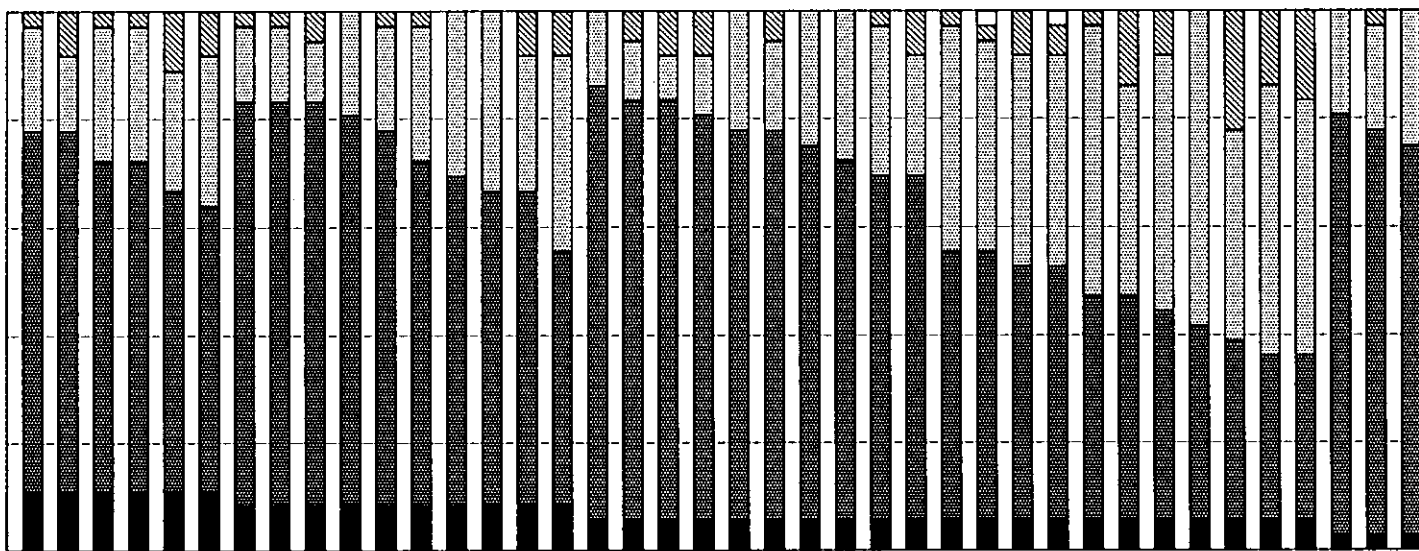


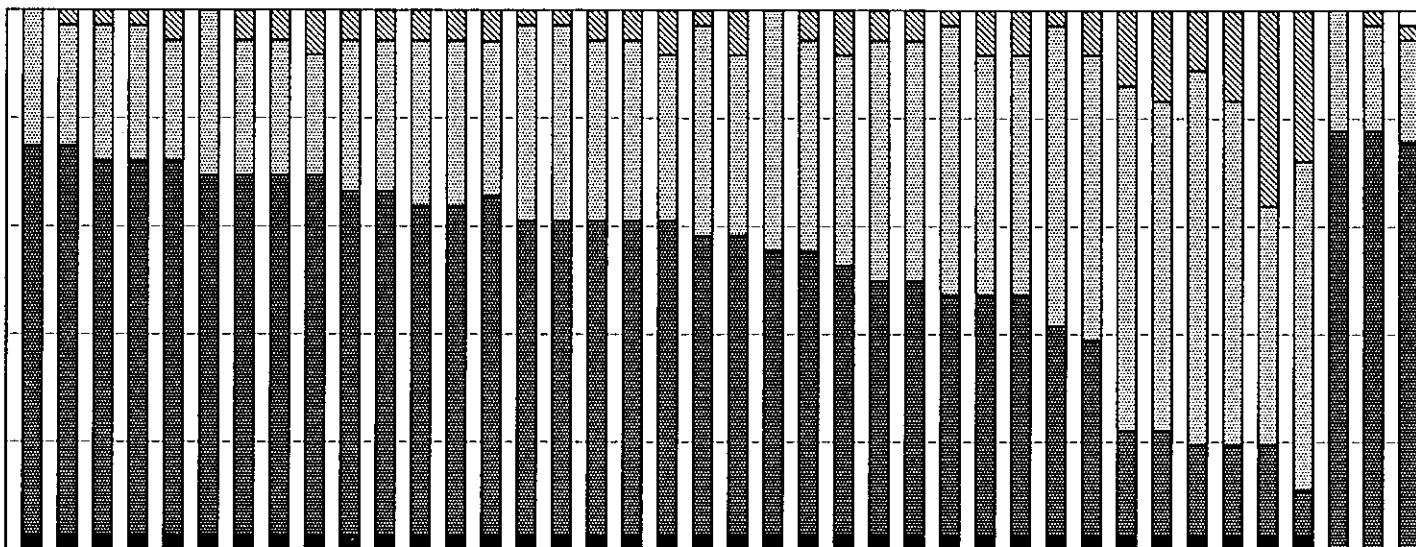
産業保健と地域保健の連携				27.8	52.8	16.7	2.8	0
人材育成論				27.8	52.8	13.9	5.6	0
公衆衛生史				27.8	50	22.2	0	0
リーダーシップ論				27.8	50	13.9	8.3	0
地域診断方法				25	69.4	5.6	0	0
NGO/NPO活動としての地区組織活動				25	63.9	11.1	0	0
行政計画論				25	61.1	13.9	0	0
中高年のメンタルヘルス				25	55.6	16.7	2.8	0
高齢化問題と痴呆疾患患者等への支援				25	55.6	16.7	2.8	0
保健サービスの経済学的評価				22.2	72.2	5.6	0	0
行政学概論(5):地方分権と自治体行政				22.2	69.4	8.3	0	0
地域診断概説				22.2	66.7	8.3	2.8	0
地域ケアシステム構築における保健師の役割				22.2	58.3	19.4	0	0
精神科救急システムと連携				22.2	58.3	13.9	5.6	0
医事法規				22.2	52.8	25	0	0
性教育の方法				22.2	44.4	33.3	0	0
喫煙(対策)				19.4	72.2	5.6	2.8	0
福祉計画論				19.4	69.4	11.1	0	0
精神保健医療福祉活動の評価と計画的推進				19.4	69.4	8.3	2.8	0
新しいニーズへの多様な支援1(ひきこもり)				19.4	63.9	11.1	5.6	0
介護保険制度				16.7	80.6	2.8	0	0
生活習慣に起因する疾病への対策の潮流				16.7	72.2	8.3	2.8	0
新しいニーズへの多様な支援1(アルコール)				16.7	69.4	8.3	5.6	0
人事管理論				16.7	52.8	22.2	8.3	0
地区組織活動に関する概念の再確認				16.7	50	25	8.3	0
医療保障制度				13.9	83.3	2.8	0	0
社会保障制度				13.9	80.6	5.6	0	0
社会福祉制度				13.9	80.6	5.6	0	0
EBNIに基づいた公衆栄養活動				13.9	72.2	11.1	2.8	0
新しいニーズへの多様な支援1(注意欠陥・多動性障害)				13.9	69.4	11.1	5.6	0
参加型アプローチと調査法(PRA+/PLA,KAP等)				13.9	66.7	16.7	0	2.8
運動				13.9	63.9	13.9	8.3	0
母子保健の動向と今後の課題				13.9	61.1	22.2	2.8	0
思春期保健活動における地域・学校・医療・福祉の連携				13.9	58.3	27.8	0	0
運営会議・委員会				13.9	36.1	38.9	11.1	0
地域における精神障害者の生活上の障害とその支援				11.1	80.6	8.3	0	0
市民組織やNGO、NPO				11.1	72.2	13.9	2.8	0
保健医療サービスの総合的質管理				11.1	72.2	11.1	2.8	2.8
医療経済学				11.1	66.7	22.2	0	0

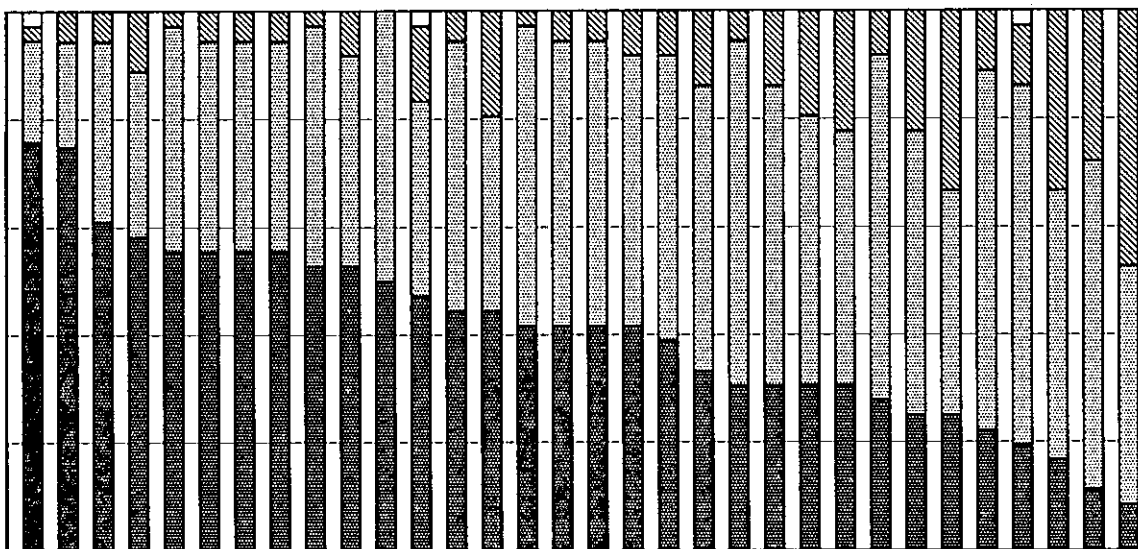


母子保健と感染症	11.1	66.7	19.4	2.8	0
人事(職員厚生)業務	11.1	66.7	13.9	8.3	0
対人保健活動での保健婦の役割	11.1	61.1	25	2.8	0
老人保健福祉活動 老人保健医療	11.1	61.1	25	2.8	0
コーチング	11.1	55.6	22.2	11.1	0
企画広報業務	11.1	52.8	27.8	8.3	0
情報倫理と法	8.3	75	13.9	2.8	0
健康と栄養・食生活	8.3	75	13.9	2.8	0
総合失調症および長期在院者への支援	8.3	75	11.1	5.6	0
ソーシャル・マーケティング	8.3	72.2	19.4	0	0
職場の健康管理システム	8.3	69.4	19.4	2.8	0
高齢者の特性	8.3	63.9	25	2.8	0
行政学概論(4):行政需要と行政サービス	8.3	61.1	30.6	0	0
学校保健活動の今日的課題	8.3	58.3	33.3	0	0
健康日本21・歯の健康	8.3	58.3	25	8.3	0
中小企業の産業保健活動	8.3	47.2	36.1	8.3	0
行動科学概論	5.6	80.6	13.9	0	0
ストレス	5.6	77.8	11.1	5.6	0
地域精神保健医療福祉活動における専門職の役割	5.6	77.8	8.3	8.3	0
休養	5.6	75	11.1	8.3	0
学校における健康教育と心の健康	5.6	72.2	22.2	0	0
アルコール	5.6	72.2	16.7	5.6	0
事例検討のすすめ方	5.6	69.4	25	0	0
医療・医事	5.6	66.7	27.8	0	0
地区活動の見直し	5.6	63.9	27.8	2.8	0
精神保健福祉士(精神科ソーシャルワーカーの業務と役割)	5.6	63.9	22.2	8.3	0
学童および思春期の健康管理	5.6	50	41.7	2.8	0
所得保障制度	5.6	50	38.9	2.8	2.8
経営管理概論	5.6	47.2	38.9	8.3	0
医療体系からのアプローチ	5.6	47.2	38.9	5.6	2.8
行政学概論(1):行政国家と現代行政の課題	5.6	41.7	50	2.8	0
経営戦略	5.6	41.7	38.9	13.9	0
乳幼児の観察と発達臨床	5.6	38.9	47.2	8.3	0
児童生徒や保護者の「からだ」の理解の現状と問題点、	5.6	36.1	58.3	0	0
経理(財務・会計)	5.6	33.3	38.9	22.2	0
行政学概論(3):大部屋主義の組織管理と意思決定	5.6	30.6	50	13.9	0
看護教育評価	5.6	30.6	47.2	16.7	0
健康教育の基礎的理論と技術	2.8	77.8	19.4	0	0
地域活動の方法論の概論と比較	2.8	75	19.4	2.8	0



質的研究の方法	2.8	72.2	25	0	0
健康教育理論の体系と実践への適用	2.8	72.2	22.2	2.8	0
小児の発育・発達と事故防止	2.8	69.4	25	2.8	0
CS(顧客満足)	2.8	69.4	25	2.8	0
睡眠と生活リズム	2.8	69.4	22.2	5.6	0
母子保健活動の考え方と方法	2.8	66.7	30.6	0	0
保健所での歯科保健活動	2.8	66.7	25	5.6	0
栄養・食生活	2.8	66.7	25	5.6	0
労働	2.8	66.7	22.2	8.3	0
歯科保健における地域診断	2.8	63.9	27.8	5.6	0
学習理論と行動分析	2.8	63.9	27.8	5.6	0
政治学からみた住民との協働	2.8	61.1	30.6	5.6	0
歯科疾患の原因とその対策	2.8	61.1	30.6	5.6	0
現任教育のあり方	2.8	61.1	27.8	5.6	0
学校保健および思春期保健概論	2.8	58.3	36.1	2.8	0
ソーシャルワークにおける理論と技術	2.8	58.3	36.1	2.8	0
歯科疾患予防	2.8	58.3	33.3	5.6	0
IEC(Information, Education and Communication)	2.8	58.3	33.3	5.6	0
学ぶこと・教えること(学習理論)	2.8	58.3	30.6	8.3	0
公衆衛生看護活動のあり方	2.8	55.6	38.9	2.8	0
小児の保健と環境条件	2.8	55.6	33.3	8.3	0
思春期臨床におけるカウンセリング	2.8	52.8	44.4	0	0
現代青年の心理	2.8	52.8	38.9	5.6	0
庶務(総務)業務	2.8	50	38.9	8.3	0
保健機能食品制度	2.8	47.2	44.4	5.6	0
保健医療専門職	2.8	47.2	44.4	5.6	0
ヘルスケア・フアイナニング	2.8	44.4	50	2.8	0
公衆衛生看護学教育の現状と課題	2.8	44.4	44.4	8.3	0
公衆衛生看護の実践方法	2.8	44.4	44.4	8.3	0
保健活動における行動療法の実践 一体重コントロールを中心に一	2.8	38.9	55.6	2.8	0
思春期の栄養	2.8	36.1	52.8	8.3	0
アタッチメントと発達臨床	2.8	19.4	63.9	13.9	0
行政学概論(2):官僚制論の諸相	2.8	19.4	61.1	16.7	0
経済学の基礎理論	2.8	16.7	69.4	11.1	0
女性と家族	2.8	16.7	63.9	16.7	0
用度(資材・調度)	2.8	16.7	44.4	36.1	0
山谷の暮らしと家族	2.8	8.3	61.1	27.8	0
保健行動の基礎	0	77.8	22.2	0	0
実践事例の検討	0	77.8	19.4	2.8	0





プロジェクト・サイクル・マネジメント	0	77.8	19.4	2.8	2.8
公衆栄養活動	0	75	19.4	5.6	0
思春期から老年期までの母性保健	0	61.1	33.3	5.6	0
医療ソーシャルワークの業務と役割	0	58.3	30.6	11.1	0
保健社会学概論	0	55.6	41.7	2.8	0
食生活と栄養士の活動	0	55.6	38.9	5.6	0
研究的な視点による保健師活動	0	55.6	38.9	5.6	0
ソーシャルワークの今後の展開とケアマネジメントの概要	0	55.6	38.9	5.6	0
母子保健における食生活指導	0	52.8	44.4	2.8	0
公衆衛生看護管理者の役割	0	52.8	38.9	8.3	0
国際保健学総論	0	50	50	0	0
保健医療セクター分析	0	47.2	36.1	13.9	2.8
世界の栄養問題と公衆栄養の課題・対策	0	44.4	50	5.6	0
ソーシャルワークの概要と諸外国の現状	0	44.4	36.1	19.4	0
国際保健医療情報	0	41.7	55.6	2.8	0
家族をめぐる法律	0	41.7	52.8	5.6	0
栄養アセスメント	0	41.7	52.8	5.6	0
身体発育とその評価	0	41.7	50	8.3	0
大企業の産業保健活動	0	38.9	52.8	8.3	0
食料消費・食料需給と消費者対策	0	33.3	52.8	13.9	0
嗜癖と家族	0	30.6	63.9	5.6	0
代用糖の基礎とう蝕予防	0	30.6	55.6	13.9	0
消費者	0	30.6	50	19.4	0
女性と開発	0	30.6	47.2	22.2	0
家族の中の問題	0	27.8	63.9	8.3	0
看護教育における実習指導	0	25	52.8	22.2	0
授業のデザイン	0	25	41.7	33.3	0
家族変貌と援助の理念	0	22.2	66.7	11.1	0
家族生活量モデルからとその問題	0	19.4	66.7	11.1	2.8
授業過程における教師の機能と授業技術	0	16.7	50	33.3	0
助産学教育の現状と課題	0	11.1	61.1	27.8	0
小説の中の家族	0	8.3	44.4	47.2	0

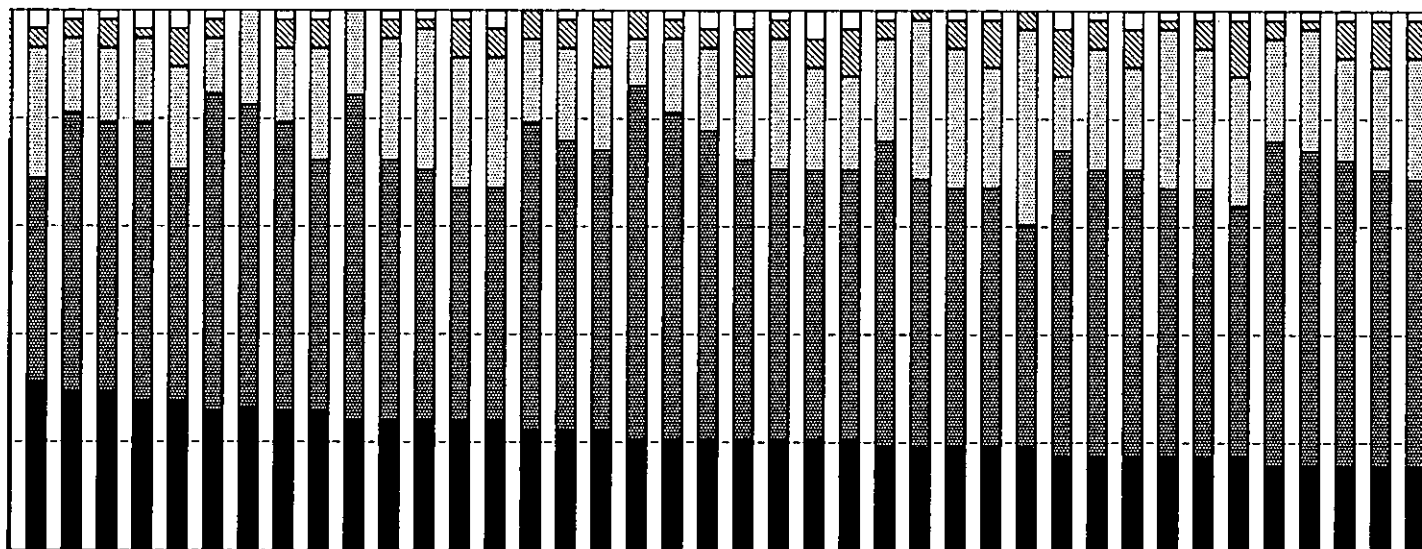
資料3: 研修内容優先度検討のための調査票および結果

実践者 (2回目)

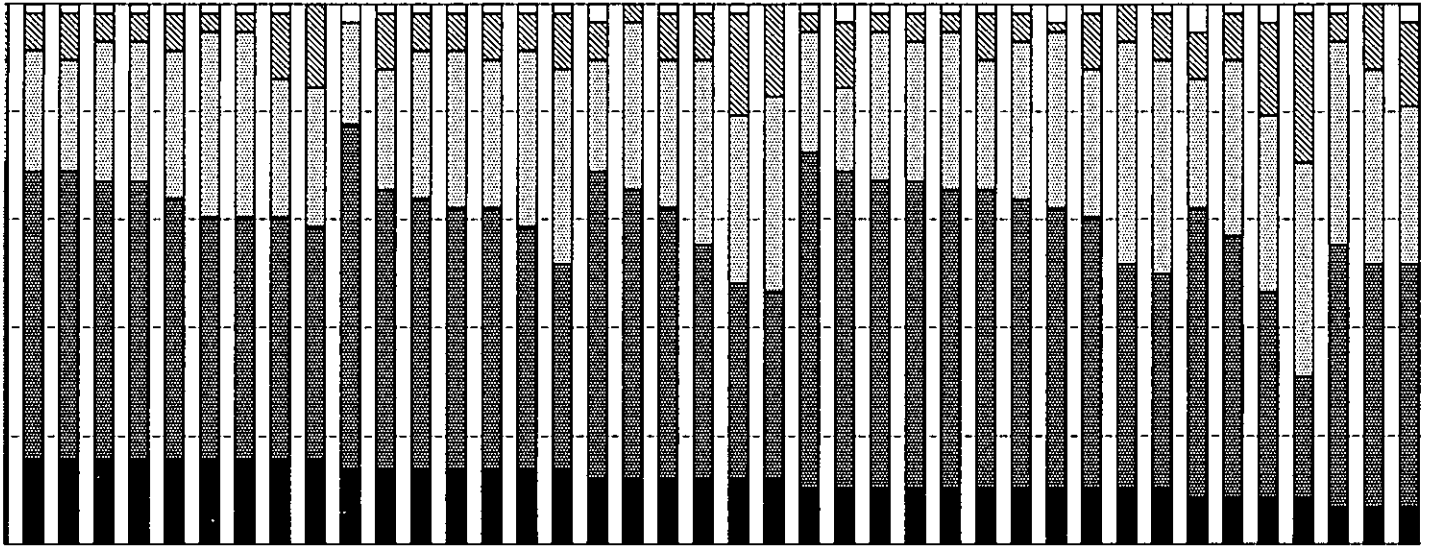
優先度	科目内容	(%)				
		非常に重要	まあ重要	あまり重要ではない	ほとんど必要はない	無記入
	ヘルスプロモーション活動の評価	84.8	13	2.2	0	0
	健康危機管理	82.6	17.4	0	0	0
	ヘルスプロモーションの実践的理解と健康づくりの政策の転換	80.4	17.4	2.2	0	0
	保健活動評価	78.3	21.7	0	0	0
	新興・再興感染症	73.9	26.1	0	0	0
	主体的な健康づくり能力の開発支援	73.9	26.1	0	0	0
	新しいニーズへの多様な支援 I (ひきこもり)	73.9	23.9	2.2	0	0
	新しいニーズへの多様な支援 I (うつ病): 産業保健との連携	71.7	26.1	2.2	0	0
	保健計画・事業計画策定の実際	63	32.6	4.3	0	0
	研究的な視点による保健師活動	60.9	37	2.2	0	0
	EBMから見た生活習慣病対策	56.5	39.1	2.2	2.2	0
	地区組織活動の現状評価と方向性検討	56.5	37	2.2	4.3	0
	住民参加の健康づくり	56.5	34.8	8.7	0	0
	新しいニーズへの多様な支援 I (注意欠陥・多動性障害)	52.2	43.5	4.3	0	0
	地域ケアシステム構築における保健師の役割	52.2	41.3	6.5	0	0
	思春期保健活動における地域・学校・医療・福祉の連携	45.7	54.3	0	0	0
	質的研究の方法	43.5	50	6.5	0	0
	市町村におけるヘルスプロモーション推進と保健師の役割	43.5	43.5	13	0	0
	ヘルスプロモーション	37	60.9	2.2	0	0
	NGO/NPO活動としての地区組織活動	34.8	63	2.2	0	0
	精神保健医療福祉活動の評価と計画的推進	32.6	65.2	2.2	0	0
	参加型アプローチと調査法(PRA+/PLA,KAP等)	30.4	65.2	4.3	0	0
	ストレス	30.4	63	6.5	0	0
	産業保健と地域保健の連携	30.4	60.9	6.5	2.2	0
	事例検討のすすめ方	30.4	50	17.4	2.2	0
	地域診断方法	28.3	65.2	2.2	4.3	0
	喫煙(対策)	28.3	60.9	8.7	2.2	0
	思春期の若者の性の実態とその対策	28.3	58.7	13	0	0
	新しいニーズへの多様な支援 I (アルコール)	28.3	58.7	10.9	2.2	2.2
	市町村支援における保健師の役割	28.3	52.2	19.6	0	0
	地区活動の見直し	23.9	65.2	8.7	2.2	0

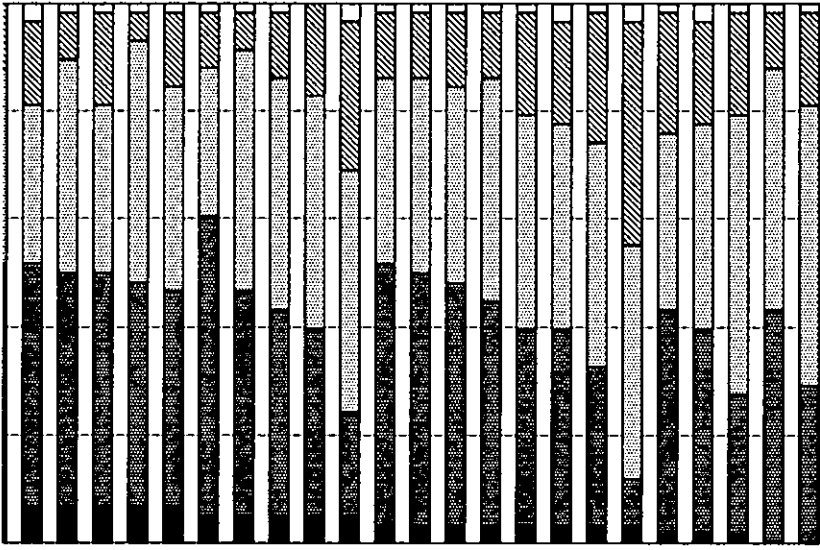
■ 非常に重要
 ■ まあ重要
 □ あまり重要ではない □ほとんど必要はない
 □ 無記入

地区組織活動に関する概念の再確認				31	37.9	24.1	3.4	3.4
思春期の若者の性の性の実態とその対策				29.3	51.7	13.8	3.4	1.7
行動科学概論				29.3	50	13.8	5.2	1.7
市民組織やNGO、NPO				27.6	51.7	15.5	1.7	3.4
実践事例の検討				27.6	43.1	19	6.9	3.4
地域診断方法				25.9	58.6	10.3	3.4	1.7
結核感染症対策				25.9	56.2	17.2	0	0
公衆衛生看護活動のあり方				25.9	53.4	13.8	5.2	1.7
学校における健康教育と心の健康				25.9	46.6	20.7	5.2	1.7
精神科救急システムと連携				24.1	60.3	15.5	0	0
母子保健の動向と今後の課題				24.1	48.3	22.4	3.4	1.7
高齢化問題と痴呆疾患患者等への支援				24.1	46.6	25.9	1.7	1.7
母子保健活動の考え方と方法				24.1	43.1	24.1	6.9	1.7
事例検討のすすめ方				24.1	43.1	24.1	5.2	3.4
公衆衛生看護の実践方法				22.4	56.9	15.5	5.2	0
健康教育理論の体系と実践への適用				22.4	53.4	17.2	5.2	1.7
家族をめぐる法律				22.4	51.7	15.5	8.6	1.7
プライマリ・ヘルス・ケア				20.7	65.5	8.6	5.2	0
公衆衛生看護管理者の役割				20.7	60.3	13.8	3.4	1.7
プロジェクト・サイクル・マネジメント				20.7	56.9	15.5	3.4	3.4
政治学からみた住民との協働				20.7	51.7	15.5	8.6	3.4
対人保健活動での保健婦の役割				20.7	50	24.1	3.4	1.7
家族の中の問題				20.7	50	19	5.2	5.2
保健行動の基礎				20.7	50	17.2	8.6	3.4
ソーシャルワークの今後の展開とケアマネジメントの概要				19	56.9	19	3.4	1.7
感染症対策概論				19	50	29.3	1.7	0
性教育の方法				19	48.3	25.9	5.2	1.7
思春期臨床におけるカウンセリング				19	48.3	22.4	8.6	1.7
保健所における精神保健活動				19	41.4	36.2	3.4	0
学習理論と行動分析				17.2	56.9	13.8	8.6	3.4
母子保健と感染症				17.2	53.4	22.4	5.2	1.7
嗜癖と家族				17.2	53.4	19	6.9	3.4
総合失調症および長期在院者への支援				17.2	50	29.3	1.7	1.7
生活習慣に起因する疾病への対策の潮流				17.2	50	25.9	5.2	1.7
学ぶこと・教えること（学習理論）				17.2	46.6	24.1	10.3	1.7
地域における精神障害者の生活上の障害とその支援				15.5	60.3	19	3.4	1.7
地域精神保健医療福祉活動における専門職の役割				15.5	58.6	22.4	1.7	1.7
健康教育の基礎的理論と技術				15.5	56.9	19	6.9	1.7
ソーシャルワークにおける理論と技術				15.5	55.2	19	8.6	1.7



思春期から老年期までの母性保健				15.5	53.4	22.4	6.9	1.7
地域診断概説				15.5	53.4	20.7	8.6	1.7
栄養アセスメント				15.5	51.7	25.9	5.2	1.7
学校保健活動の今日的課題				15.5	51.7	25.9	5.2	1.7
労働				15.5	48.3	27.6	6.9	1.7
運動				15.5	44.8	34.5	3.4	1.7
職場の健康管理システム				15.5	44.8	34.5	3.4	1.7
児童生徒や保護者の「からだ」の理解の現状と問題点、 公衆衛生看護学教育の現状と課題				15.5	43.1	25.9	12.1	1.7
IEC(Information, Education and Communication)				13.8	63.8	19	0	3.4
現代青年の心理				13.8	51.7	22.4	10.3	1.7
小児の保健と環境条件				13.8	50	27.6	6.9	1.7
健康日本21・歯の健康				13.8	48.3	29.3	6.9	1.7
乳幼児の観察と発達臨床				13.8	48.3	27.6	8.6	1.7
中小企業の産業保健活動				13.8	44.8	32.8	6.9	1.7
看護教育評価				13.8	37.9	36.2	10.3	1.7
地域活動の方法論の概論と比較				12.1	56.9	20.7	6.9	3.4
老人保健福祉活動 老人保健医療				12.1	53.4	31	3.4	0
国際保健医療情報				12.1	50	27.6	8.6	1.7
母子保健における食生活指導				12.1	43.1	34.5	8.6	1.7
看護教育における実習指導				12.1	36.2	31	19	1.7
食料消費・食料需給と消費者対策				12.1	34.5	36.2	17.2	0
アルコール				10.3	62.1	22.4	3.4	1.7
家族変貌と援助の理念				10.3	58.6	15.5	12.1	3.4
歯科保健における地域診断				10.3	56.9	27.6	3.4	1.7
思春期の栄養				10.3	56.9	25.9	5.2	1.7
小児の発育・発達と事故防止				10.3	55.2	29.3	3.4	1.7
睡眠と生活リズム				10.3	55.2	24.1	8.6	1.7
健康と栄養・食生活				10.3	53.4	29.3	5.2	1.7
保健活動における行動療法の実際 一体重コントロールを中心に一				10.3	51.7	32.8	1.7	3.4
栄養				10.3	50	27.6	10.3	1.7
精神保健福祉士(精神科ソーシャルワーカーの業務と役割)				10.3	41.4	41.4	6.9	0
学校保健および思春期保健概論				10.3	39.7	39.7	8.6	1.7
家族生活量モデルからその問題				8.6	53.4	24.1	8.6	5.2
学童および思春期の健康管理				8.6	48.3	32.8	8.6	1.7
女性と家族				8.6	37.9	32.8	17.2	3.4
消費者				8.6	22.4	39.7	27.6	1.7
身体発育とその評価				6.9	48.3	37.9	5.2	1.7
国際保健学総論				6.9	44.8	36.2	12.1	0





保健社会学概論			6.9	44.8	29.3	15.5	3.4
アタッチメントと発達臨床			6.9	43.1	39.7	8.6	1.7
世界の栄養問題と公衆栄養の課題・対策			6.9	43.1	31	17.2	1.7
保健所での歯科保健活動			6.9	41.4	44.8	5.2	1.7
高齢者の特性			6.9	39.7	37.9	13.8	1.7
歯科疾患予防			5.2	55.2	27.6	10.3	1.7
保健機能食品制度			5.2	41.4	44.8	6.9	1.7
大企業の産業保健活動			5.2	37.9	43.1	12.1	1.7
女性と開発			5.2	34.5	43.1	17.2	0
山谷の暮らしと家族			5.2	19	44.8	27.6	3.4
歯科疾患の原因とその対策			3.4	48.3	34.5	12.1	1.7
公衆栄養活動			3.4	46.6	36.2	12.1	1.7
医療ソーシャルワークの業務と役割			3.4	44.8	36.2	13.8	1.7
栄養・食生活			3.4	41.4	41.4	12.1	1.7
授業のデザイン			3.4	36.2	39.7	19	1.7
医療・医事			3.4	36.2	37.9	19	3.4
助産学教育の現状と課題			3.4	29.3	41.4	24.1	1.7
小説の中の家族			3.4	8.6	43.1	41.4	3.4
授業過程における教師の機能と授業技術			1.7	41.4	32.8	22.4	1.7
保健医療専門職			1.7	37.9	37.9	19	3.4
代用糖の基礎とう蝕予防			1.7	25.9	51.7	19	1.7
ソーシャルワークの概要と諸外国の現状			0	43.1	44.8	10.3	1.7
食生活と栄養士の活動			0	29.3	51.7	17.2	1.7

研修内容優先度検討のための調査票および結果

実践者 (2回目)

優先度	科目内容	(%)				
		非常に重要	まあ重要	あまり重要ではない	ほとんど必要はない	無記入
▲	非常に重要と思われるものには◎、まあ重要と思われるものには○、あまり重要ではないと思われるものには△、ほとんど必要がないと思われるものには×をつけてください。					
	ヘルスプロモーション活動の評価	84.8	13	2.2	0	0
	健康危機管理	82.6	17.4	0	0	0
	ヘルスプロモーションの実践的理解と健康づくりの政策の転換	80.4	17.4	2.2	0	0
	保健活動評価	78.3	21.7	0	0	0
	新興・再興感染症	73.9	26.1	0	0	0
	主体的な健康づくり能力の開発支援	73.9	26.1	0	0	0
	新しいニーズへの多様な支援Ⅰ(ひきこもり)	73.9	23.9	2.2	0	0
	新しいニーズへの多様な支援Ⅱ(うつ病);産業保健との連携	71.7	26.1	2.2	0	0
	保健計画・事業計画策定の実際	63	32.6	4.3	0	0
	研究的な視点による保健師活動	60.9	37	2.2	0	0
	EBMから見た生活習慣病対策	56.5	39.1	2.2	2.2	0
	地区組織活動の現状評価と方向性検討	56.5	37	2.2	4.3	0
	住民参加の健康づくり	56.5	34.8	8.7	0	0
	新しいニーズへの多様な支援Ⅰ(注意欠陥・多動性障害)	52.2	43.5	4.3	0	0
	地域ケアシステム構築における保健師の役割	52.2	41.3	6.5	0	0
	思春期保健活動における地域・学校・医療・福祉の連携	45.7	54.3	0	0	0
	質的研究の方法	43.5	50	6.5	0	0
	市町村におけるヘルスプロモーション推進と保健所の役割	43.5	43.5	13	0	0
	ヘルスプロモーション	37	60.9	2.2	0	0
	NGO/NPO活動としての地区組織活動	34.8	63	2.2	0	0
	精神保健医療福祉活動の評価と計画的推進	32.6	65.2	2.2	0	0
	参加型アプローチと調査法(PRA+/PLA,KAP等)	30.4	65.2	4.3	0	0
	ストレス	30.4	63	6.5	0	0
	産業保健と地域保健の連携	30.4	60.9	6.5	2.2	0
	事例検討のすめ方	30.4	50	17.4	2.2	0
	地域診断方法	28.3	65.2	2.2	4.3	0
	喫煙(対策)	28.3	60.9	8.7	2.2	0
	思春期の若者の性の実態とその対策	28.3	58.7	13	0	0
	新しいニーズへの多様な支援Ⅰ(アルコール)	28.3	58.7	10.9	2.2	2.2
	市町村支援における保健師の役割	28.3	52.2	19.6	0	0
	地区活動の見直し	23.9	65.2	8.7	2.2	0

■非常に重要

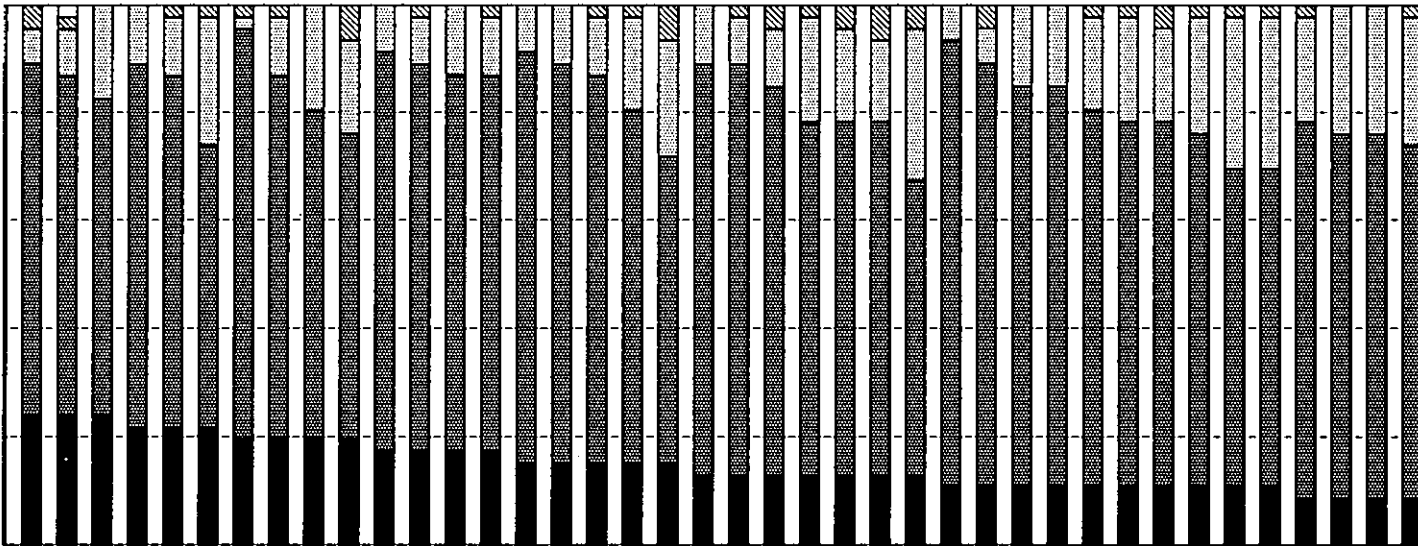
■まあ重要

■あまり重要ではない

■ほとんど必要はない

□無記入

政治学からみた住民との協働	23.9	65.2	6.5	4.3	0
ソーシャル・マーケティング	23.9	63	8.7	2.2	2.2
学校における健康教育と心の健康	23.9	58.7	17.4	0	0
中高年のメンタルヘルス	21.7	67.4	10.9	0	0
EBNIに基づいた公衆栄養活動	21.7	65.2	10.9	2.2	0
対人保健活動での保健婦の役割	21.7	52.2	23.9	2.2	0
結核感染症対策	19.6	76.1	2.2	2.2	0
公衆衛生看護管理者の役割	19.6	67.4	10.9	2.2	0
授業過程における教師の機能と授業技術	19.6	60.9	19.6	0	0
高齢化問題と痴呆症患者等への支援	19.6	56.5	17.4	6.5	0
市民組織やNGO、NPO	17.4	73.9	8.7	0	0
学習理論と行動分析	17.4	71.7	8.7	2.2	0
精神科救急システムと連携	17.4	69.6	13	0	0
公衆衛生看護の実践方法	17.4	69.6	10.9	2.2	0
感染症対策概論	15.2	76.1	8.7	0	0
行動科学概論	15.2	73.9	10.9	0	0
公衆衛生看護活動のあり方	15.2	71.7	10.9	2.2	0
地域活動の方法論の概論と比較	15.2	65.2	17.4	2.2	0
地区組織活動に関する概念の再確認	15.2	56.5	21.7	6.5	0
プロジェクト・サイクル・マネジメント	13	76.1	10.9	0	0
健康教育の基礎的理論と技術	13	76.1	8.7	2.2	0
実践事例の検討	13	71.7	10.9	4.3	0
地域精神保健医療福祉活動における専門職の役割	13	65.2	19.6	2.2	0
家族の中の問題	13	65.2	17.4	4.3	0
母子保健活動の考え方と方法	13	65.2	15.2	6.5	0
保健所における精神保健活動	13	54.3	28.3	4.3	0
プライマリー・ヘルス・ケア	10.9	82.6	6.5	0	0
健康教育理論の体系と実践への適用	10.9	78.3	6.5	4.3	0
嗜癖と家族	10.9	73.9	15.2	0	0
IEC(Information, Education and Communication)	10.9	73.9	15.2	0	0
性教育の方法	10.9	69.6	17.4	2.2	0
家族をめぐる法律	10.9	67.4	19.6	2.2	0
現代青年の心理	10.9	67.4	17.4	4.3	0
生活習慣に起因する疾病への対策の潮流	10.9	65.2	21.7	2.2	0
睡眠と生活リズム	10.9	58.7	28.3	2.2	0
思春期の栄養	10.9	58.7	28.3	2.2	0
運動	8.7	69.6	19.6	2.2	0
総合失調症および長期在院者への支援	8.7	67.4	23.9	0	0
学校保健活動の今日的課題	8.7	67.4	23.9	0	0



健康と栄養・食生活				8.7	65.2	23.9	2.2	0
小児の発育・発達と事故防止				8.7	65.2	19.6	6.5	0
アルコール				8.7	60.9	30.4	0	0
休養				8.7	56.5	30.4	4.3	0
児童生徒や保護者の「からだ」の理解の現状と問題点、 労働				8.7	54.3	30.4	6.5	0
				8.7	52.2	37	2.2	0
地域における精神障害者の生活上の障害とその支援				6.5	78.3	13	2.2	0
保健行動の基礎				6.5	78.3	10.9	4.3	0
母子保健の動向と今後の課題				6.5	73.9	19.6	0	0
地域診断概説				6.5	71.7	17.4	4.3	0
家族生活量モデルからととの問題				6.5	60.9	30.4	2.2	0
思春期臨床におけるカウンセリング				6.5	60.9	30.4	2.2	0
公衆衛生看護学教育の現状と課題				6.5	60.9	23.9	8.7	0
職場の健康管理システム				6.5	58.7	34.8	0	0
看護教育における実習指導				6.5	43.5	41.3	8.7	0
世界の栄養問題と公衆栄養の課題・対策				6.5	32.6	47.8	13	0
母子保健と感染症				4.3	84.8	10.9	0	0
ソーシャルワークの今後の展開とケアマネジメントの概要				4.3	82.6	6.5	6.5	0
家族変貌と援助の理念				4.3	73.9	19.6	2.2	0
思春期から老年期までの母性保健				4.3	71.7	21.7	2.2	0
小児の保健と環境条件				4.3	69.6	23.9	2.2	0
歯科保健における地域診断				4.3	60.9	28.3	6.5	0
健康日本21・歯の健康				4.3	60.9	28.3	6.5	0
中小企業の産業保健活動				4.3	58.7	34.8	2.2	0
母子保健における食生活指導				4.3	50	41.3	4.3	0
女性と家族				4.3	39.1	54.3	2.2	0
高齢者の特性				4.3	34.8	47.8	13	0
食料消費・食料需給と消費者対策				4.3	17.4	65.2	13	0
ソーシャルワークにおける理論と技術				2.2	80.4	13	4.3	0
学ぶこと・教えること（学習理論）				2.2	67.4	28.3	2.2	0
老人保健福祉活動 老人保健医療				2.2	65.2	26.1	6.5	0
栄養アセスメント				2.2	63	32.6	2.2	0
身体発育とその評価				2.2	63	28.3	6.5	0
歯科疾患予防				2.2	63	26.1	8.7	0
乳幼児の観察と発達臨床				2.2	63	26.1	8.7	0
学童および思春期の健康管理				2.2	60.9	34.8	2.2	0
学校保健および思春期保健概論				2.2	60.9	32.6	4.3	0
保健活動における行動療法の実際 一 体重コントロールを中心に一				2.2	54.3	41.3	2.2	0
アタッチメントと発達臨床				2.2	50	41.3	6.5	0

保健社会学概論			2.2	50	34.8	13	0
公衆栄養活動			2.2	47.8	45.7	4.3	0
国際保健学総論			2.2	47.8	41.3	8.7	0
看護教育評価			2.2	45.7	50	2.2	0
保健機能食品制度			2.2	34.8	58.7	4.3	0
女性と開発			2.2	28.3	58.7	10.9	0
大企業の産業保健活動			2.2	28.3	56.5	13	0
国際保健医療情報			0	63	34.8	2.2	0
歯科疾患の原因とその対策			0	52.2	39.1	8.7	0
医療ソーシャルワークの業務と役割			0	47.8	37	15.2	0
精神保健福祉士(精神科ソーシャルワーカーの業務と役割)			0	39.1	56.5	4.3	0
保健所での歯科保健活動			0	39.1	52.2	8.7	0
栄養・食生活			0	37	56.5	6.5	0
ソーシャルワークの概要と諸外国の現状			0	30.4	56.5	13	0
医療・医事			0	30.4	54.3	15.2	0
保健医療専門職			0	30.4	47.8	21.7	0
授業のデザイン			0	28.3	54.3	17.4	0
消費者			0	21.7	58.7	19.6	0
代用糖の基礎と歯蝕予防			0	15.2	69.6	15.2	0
食生活と栄養士の活動			0	15.2	67.4	17.4	0
山谷の暮らしと家族			0	15.2	63	21.7	0
助産学教育の現状と課題			0	8.7	78.3	13	0
小説の中の家族			0	6.5	54.3	39.1	0

